



АКЦИОНЕРНОЕ ОБЩЕСТВО  
"СПЕЦИАЛИЗИРОВАННЫЙ ЗАСТРОЙЩИК  
"СТРОЙТРЕСТ № 3"

Объект

Группа многоквартирных жилых домов поз. 1, поз. 2, поз. 3  
в микрорайоне «Поле №3» г. Канаш. 1 этап строительства.  
Многоквартирный жилой дом со встроенными помещениями поз. 3

Вид  
документации

Проектная документация

Раздел

2. Схема планировочной организации земельного участка

Обозначение

- ПЗУ

Том

2

Чебоксары 2024 г.

АКЦИОНЕРНОЕ ОБЩЕСТВО  
«СПЕЦИАЛИЗИРОВАННЫЙ ЗАСТРОЙЩИК  
«СТРОЙТРЕСТ №3»  
Саморегулируемая организация  
«Союз проектировщиков Поволжья»  
Рег.№ в государственном реестре СРО-П-108-28122009  
Свидетельство № П-108-2128007123-253 от 15.11.2013 г.

**Группа многоквартирных жилых домов поз. 1, поз. 2, поз. 3  
в микрорайоне «Поле №3» г. Канаш. 1 этап строительства.  
Многоквартирный жилой дом со встроенными  
помещениями поз. 3**

## **ПРОЕКТНАЯ ДОКУМЕНТАЦИЯ**

**Раздел 2. Схема планировочной организации земельного участка**

**Том 2**

Гл. инженер проекта



Ю.В. Михайлова

г. Чебоксары 2024 г.

## Содержание

а)	Характеристика земельного участка, предоставленного для размещения объекта капитального строительства	2
б)	Обоснование границ санитарно-защитных зон объектов капитального строительства в пределах границ земельного участка	2
в)	Обоснование планировочной организации земельного участка в соответствии с градостроительным и техническим регламентом. Этапы строительства	2
г)	Технико-экономические показатели земельного участка, предоставленного для размещения объекта капитального строительства	5
д)	Обоснование решений по инженерной подготовке территории, в том числе решений по инженерной подготовке территории и объектов капитального строительства от последствий опасных геологических процессов, паводковых, поверхностных и грунтовых вод	6
е)	Описание организации рельефа земельного участка	9
ж)	Описание решений по благоустройству территории	9
л)	Обоснование схем транспортных коммуникаций	11

Взам. инв. №							- ПЗУ.ТЧ			
	Подп. и дата									
Инв. № подл.		Изм.	Кол.уч.	Лист	№ док.	Подп.	Дата	Пояснительная записка	Стадия	Лист
	ГИП		Михайлова			02.24	ПД		1	
	Разработ.		Михайлова				АО «СЗ «Стройтрест.№3»			
	Н.контр.		Кубрина							



- отчет об инженерно-геологических изысканиях, выполненный ООО «Изыскатель» на основании договора № 3767К от 19.12.2023.

Территориальная зона:

**Ж-4** - зона застройки многоэтажными жилыми домами.

Многokвартирный жилой дом со встроенными помещениями поз. 3 в микрорайоне «Поле №3» г. Канаш (1 этап строительства), многоквартирный жилой дом поз. 2 (2 этап строительства) и многоквартирный жилой дом поз. 1 (3 этап строительства) расположены на отведенном участке строительства с соблюдением всех градостроительных и противопожарных норм и разрывов от существующих зданий.

Со всех сторон здания обеспечен проезд шириной от 4,2 до 5,5 м, радиусы поворотов по проезду приняты 6,0 м, расстояние от внутреннего края проезда до стен здания с окнами не менее 5,0 м.

Количество населения жилого дома поз. 3 – 187 человек (при обеспеченности одного человека жильем 29,9 м<sup>2</sup>). Количество квартир – 117.

Количество населения жилого дома поз. 2 – 130 человек (при обеспеченности одного человека жильем 29,9 м<sup>2</sup>). Количество квартир – 80.

Количество населения жилого дома поз. 1 – 130 человек (при обеспеченности одного человека жильем 29,9 м<sup>2</sup>). Количество квартир – 80.

Наименование площадок	по расчету			по проекту		
	(1 этап стр.) Поз.3	(2 этап стр.) Поз.2	(3 этап стр.) Поз.1	(1 этап стр.) Поз.3	(2 этап стр.) Поз.2	(3 этап стр.) Поз.1
	Для игр детей дошкольного и младшего школьного возраста*	0,7 м <sup>2</sup> на 1 жителя: 0,7*187= 130,9 м <sup>2</sup>	0,7 м <sup>2</sup> на 1 жителя: 0,7*130= 91,0 м <sup>2</sup>	0,7 м <sup>2</sup> на 1 жителя: 0,7*130= 91,0 м <sup>2</sup>	130,9 м <sup>2</sup>	91,0 м <sup>2</sup>
	Итого: 312,9 м <sup>2</sup>			ДП=312,9 м <sup>2</sup> – размещено на участке		
Для отдыха взрослого населения*	0,1 м <sup>2</sup> на 1 жителя: 0,1*187= 18,7 м <sup>2</sup>	0,1 м <sup>2</sup> на 1 жителя: 0,1*130= 13,0 м <sup>2</sup>	0,1 м <sup>2</sup> на 1 жителя: 0,1*130= 13,0 м <sup>2</sup>	18,7 м <sup>2</sup>	13,0 м <sup>2</sup>	13,0 м <sup>2</sup>
	Итого: 44,7 м <sup>2</sup>			ПО=44,7 м <sup>2</sup> – размещено на участке		
Для занятий физкультурой*	2,0 м <sup>2</sup> на 1 жителя: 2,0*187=374 м <sup>2</sup>	2,0 м <sup>2</sup> на 1 жителя: 2,0*130=260 м <sup>2</sup>	2,0 м <sup>2</sup> на 1 жителя: 2,0*130=260 м <sup>2</sup>	187,0 м <sup>2</sup>	130,0 м <sup>2</sup>	130,0 м <sup>2</sup>
	Итого: 894 м <sup>2</sup>			ФП=447,0 м <sup>2</sup> – размещено на участке		
Для хозяйственных целей*	0,3 м <sup>2</sup> на 1 жителя: 0,3*187= 56,1 м <sup>2</sup>	0,3 м <sup>2</sup> на 1 жителя: 0,3*130= 39,0 м <sup>2</sup>	0,3 м <sup>2</sup> на 1 жителя: 0,3*130= 39,0 м <sup>2</sup>	ХП=44,1 м <sup>2</sup> , М=12,0 м <sup>2</sup>	ХП=27,0 м <sup>2</sup> , М=12,0 м <sup>2</sup>	ХП=39,0 м <sup>2</sup>
	Итого: 134,1 м <sup>2</sup>			ХП1=71,1 м <sup>2</sup> , ХП2=39,0 м <sup>2</sup> , М1=12,0 м <sup>2</sup> , М2=12,0 м <sup>2</sup> –		

Взам. инв. №	
Подп. и дата	
Инв. № подл.	

Изм.	Кол.уч.	Лист	№ док.	Подп.	Дата

- ПЗУ.ТЧ

Лист

3

				размещено на участке		
Стоянки для временного хранения (гостевых стоянок)**	187*65/1000= 12 м/м	130*65/1000= 8 м/м	130*65/1000= 8 м/м	21 м/м	10 м/м	10 м/м
	Итого: 28м/м			Итого: 41 м/м		
Открытые стоянки для работников встроенных помещений (коммерческо-деловые центры, офисные здания и помещения, страховые компании) 1 машино-место на 50-60м2 общей площади	180м2/60= 3 м/м	-	-	Рп=3 м/м	-	-
	Итого: 3 м/м	-	-	Итого: 3м/м – размеще- но на участке	-	-
Стоянки для постоянного хранения**	117кв.*1,2= 140 м/м	80кв.*1,2= 96 м/м	80кв.*1,2= 96 м/м	10 м/м		
	Итого: 332 м/м			Итого: 10м/м - размещено на участке 322 м/м - размещено на расстоянии 350-800м		

\* Допускается уменьшать, но не более чем на 50%, удельные размеры площадок: для занятий физкультурой при формировании единого физкультурно-оздоровительного комплекса микрорайона для школьников и населения. Недостающие площадки для занятия физкультурой предлагается компенсировать: стадион МОУ "СОШ №7" г. Канаш, ул. Машиностроителей, д. 22, расположенный в радиусе шаговой доступности 50 м.

**\*\* Расчет парковок:**

В соответствии с требованиями местных нормативов градостроительного проектирования Канашского городского округа Чувашской Республики, утвержденных решением Собрании депутатов г. Канаш от 15.06.2018 г. №40/6.

Количество стоянок для временного хранения автомобилей принимаем из расчета 65 машино-мест на 1000 жителей:

- для поз. 3 (1 этап строительства) 12 машино-мест для 187 жителей;
- для поз. 2 (2 этап строительства) 8 машино-мест для 130 жителей;
- для поз. 1 (1 этап строительства) 8 машино-мест для 130 жителей.

Всего стоянок для временного хранения автомобилей (гостевых стоянок) по расчету требуется 28 машино-мест, в проекте принято 41 машино-место, в том числе 4 машино-места для МГН. Из них 21 машино-место будет выполнено при вводе в эксплуатацию поз. 3 (1 этапа строительства), в том числе 2 машино-места для МГН, остальные 20 машино-мест будут выполнены при сдаче поз. 2 (2 этапа строительства), в том числе 2 машино-места для МГН.

Количество стоянок для постоянного хранения автомобилей, расположенных на расстоянии не более 800-1000 м от проектируемого жилого дома, для многоквартирных жилых домов экономкласса принимаем из расчета на 1 квартиру 1,2 машино-место:

- для поз. 3 (1 этап строительства) 117кв.\*1,2=140 машино-мест;

Взам. инв. №	
Подп. и дата	
Инв. № подл.	

Изм.	Кол.уч.	Лист	№ док.	Подп.	Дата	- ПЗУ.ТЧ
						Лист 4









поверхностных вод с асфальтированных поверхностей возможен подъем уровня данного горизонта до глубины – 2,0 м.

По результатам анализов водных вытяжек настоящих изысканий следует, что грунты ИГЭ №1 по удельному электрическому сопротивлению имеют **высокую** (10,0-10,9 Ом·м) коррозионную активность к стали и чёрным металлам.

Коррозионная агрессивность грунтов ИГЭ №1, на глубине заложения фундаментов, к бетону (для марки W4) согласно СП 28.13330.2017 (табл. В.1 Приложения В.) по степени агрессивного воздействия сульфатов – неагрессивные. По степени агрессивного воздействия хлоридов к арматуре железобетонных конструкций грунты согласно СП 28.13330.2017 (табл. В.2 Приложения В.) неагрессивные.

Нормативные и расчетные характеристики грунтов инженерно-геологических элементов №№ 1 и 2 приведены в сводной таблице 9.1.

Таблица 9.1.

№ ИГЭ	Нормативные				Расчётные при $a = 0,85/0,95$		
	С кПа	Ф град.	Е МПа	$\rho$ г/см <sup>3</sup>	С кПа	Ф град.	$\rho$ г/см <sup>3</sup>
1. Суглинки (edQII-IV) тяжелые песчанистые, твердые.	20	20	9,7	1,89	$\frac{20}{20}$	$\frac{19}{19}$	$\frac{1,88}{1,87}$
2. Глины (J3) легкие песчанистые, твердые.	37	19	15	1,90	$\frac{37}{37}$	$\frac{19}{19}$	$\frac{1,89}{1,89}$

Прочностные характеристики грунтов ИГЭ №№ 1 и 2 приняты по результатам статического зондирования настоящих изысканий.

Модуль деформации (стабилометрический) для грунтов ИГЭ №№ 1 и 2 приняты по данным лабораторных определений настоящих и архивных (дог. №3378К, 2022г. и №3615К, 2023г.) изысканий, выполненные при полном водонасыщении.

В данных инженерно-геологических условиях при заложении ленточных фундаментов проектируемых жилых домов поз. 1, 2 и 3 на глубину 2,20 м основанием для них будут служить грунты сильнотрещиноватые элювиально-делювиальные суглинки ИГЭ №1 с физико-механическими свойствами, приведенными в таблице № 9.1.

В зоне сезонного промерзания с учетом прогнозного замачивания по степени морозной пучинистости согласно рис. 6.11 СП 22.13330.2016 (взаимосвязь параметра  $R_f$  и относительной деформации пучения) грунты ИГЭ №1 ( $\epsilon_{fn} = 0,038$ ) являются среднепучинистыми.

Нормативное значение глубины грунтов сезонного промерзания для глинистых грунтов составляет – 1,42 м, определяется согласно СП 22.13330.2016 (п.п. 5.5.3 по формуле с использованием данных СП 131.13330.2020 (табл. 3).

Изм.	Кол.уч.	Лист	№ док.	Подп.	Дата
Изнв. № подл.	Подп. и дата	Взам. инв. №			





шириной 1,5 м, установку скамеек для отдыха и урн для сбора мусора у входа в здание, посадку деревьев.

В целях обеспечения доступа в каждую квартиру пожарных подразделений в случае пожара с обеих сторон здания предусмотрена возможность подъезда пожарных машин.

Покрытие проездов, тротуаров и отмостки принято асфальтобетонное. Проезды и тротуары выполняются с бортовыми камнями.

Обустройство игровой, спортивной зоны и зоны отдыха включает устройство подходов к каждой площадке, оборудование площадок малыми архитектурными формами, а также озеленение территории устройством газона и посадкой деревьев.

Каждая площадка оборудуется малыми архитектурными формами в соответствии со своим назначением.

На детской площадке устанавливается оборудование, стимулирующее детей к упражнениям в основных движениях - горки, лазы, позволяющее развивать вестибулярный аппарат - качели, карусели, качалки (включено в игровой комплекс).

На площадках для занятий гимнастикой и физкультурой запроектировано спортивное оборудование в виде специальных физкультурных снарядов и спортивных тренажеров.

При размещении игрового оборудования на детских игровых и спортивных площадках соблюдены минимальные расстояния норм безопасности в соответствии с табл.5.5 СП 31-115-2006.

Покрытия площадок приняты согласно СанПиН 2.1.3684-21. Покрытие подходов к площадкам - плиточное, покрытие игровых и спортивных площадок – улучшенно-грунтовое и газон.

Озеленение представлено устройством газона, посадкой деревьев.

**Отходы ТКО предполагается собирать в типовых закрытых контейнерах объемом по 1,1 м3. Проектом предусмотрена установка контейнеров в количестве 3 шт.: 2 контейнера – для жилой части дома (поз. 3), 1 контейнер – для встроенных помещений поз. 3. Периодичность вывоза на полигон ТКО – по графику. Требования п.6 СанПиН 2.1.3684-21 соблюдаются.**

Для воспрепятствования распространения твердых коммунальных отходов по прилегающей территории площадка для установки расчетного количества мусоросборочных контейнеров устраивается в закрытом исполнении (со стенами и навесом из легких конструкций). При осуществлении отдельного накопления твердых коммунальных отходов

Изм.	Кол.уч.	Лист	№ док.	Подп.	Дата
Изнв. № подл.	Подп. и дата	Взам. инв. №			

Изнв. № подл.	Подп. и дата	Взам. инв. №				- ПЗУ.ТЧ		Лист
								11
Изм.	Кол.уч.	Лист	№ док.	Подп.	Дата			

используются цветовая индикация и письменные обозначения на дверях ограждающей конструкции: - в контейнеры с зеленой цветовой индикацией складировются сортированные ТКО (текстиль, бумага, стекло, пластик); - в контейнеры с синей цветовой индикацией складировются несортированные ТКО.

Отходы из жилищ крупногабаритные предполагается собирать на специально выделенной площадке для складирования КГО. Площадка для накопления КГО имеет твердое покрытие. Периодичность вывоза на полигон ТКО – по заявке ЖЭКа. Требования Приказа Министерства строительства, архитектуры и жилищно-коммунального хозяйства Чувашской Республики от 09.10.2017 № 03/1-03/886 «Об утверждении Порядка накопления твердых коммунальных отходов (в том числе их отдельного накопления) на территории Чувашской Республики» (с изменениями на 14.01.2019) соблюдаются.

Обустройство хозяйственной зоны включает устройство подъезда к площадкам для мусоросборников, подходов к другим хозяйственным площадкам. Покрытие хозяйственных площадок принято плиточное. На площадке для сбора мусора устанавливаются контейнеры, на площадке для сушки белья и чистки ковров - стойки соответствующего назначения. Вся территория озеленяется путем устройства газона, посадкой деревьев.

Согласно п. 5.6 СП 68.13330.2017 «Приемка в эксплуатацию законченных строительством объектов. Основные положения» Актуализированная редакция СНиП 3.01.04-87 устройство верхнего покрытия проездов, тротуаров, отмостки, хозяйственных, игровых и спортивных площадок, установка малых архитектурных форм, выполнение озеленения прилегающей территории при окончании строительства объекта в зимнее время допускается переносить на ближайший благоприятный период.

**л) обоснование схем транспортных коммуникаций**

Территория земельного участка имеет 2 въезда-выезда, обоснованные в первую очередь организацией пожарных проездов. Для возможности загрузки-выгрузки мебели, оборудования и т.п. со стороны подъездов предусмотрены проезды шириной не менее 4,2 м. Подъезд к зданию осуществляется с проектируемой дороги ул. Машиностроителей.

Взам. инв. №	
Подп. и дата	
Инв. № подл.	

Изм.	Кол.уч.	Лист	№ док.	Подп.	Дата

Ситуационная схема

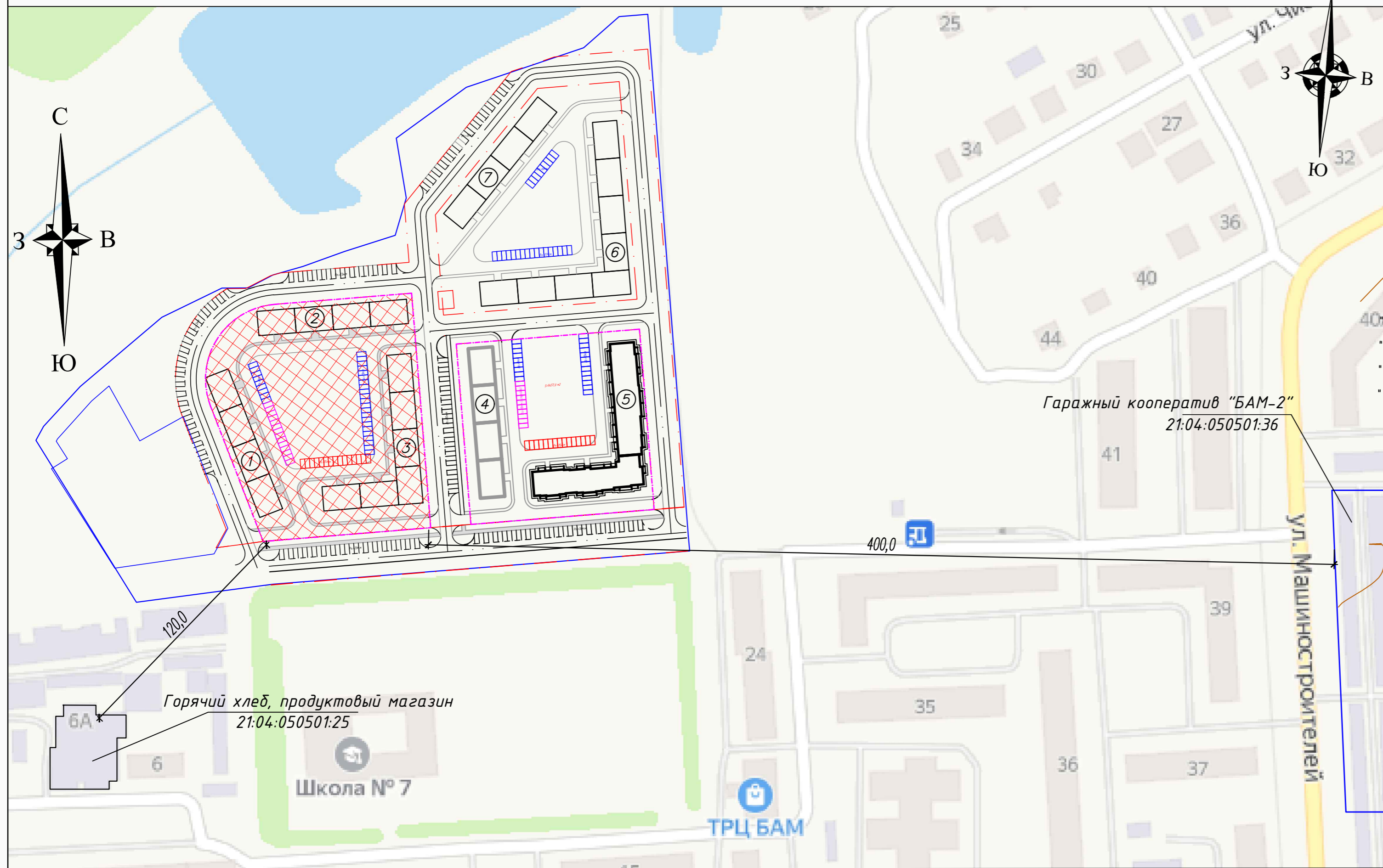
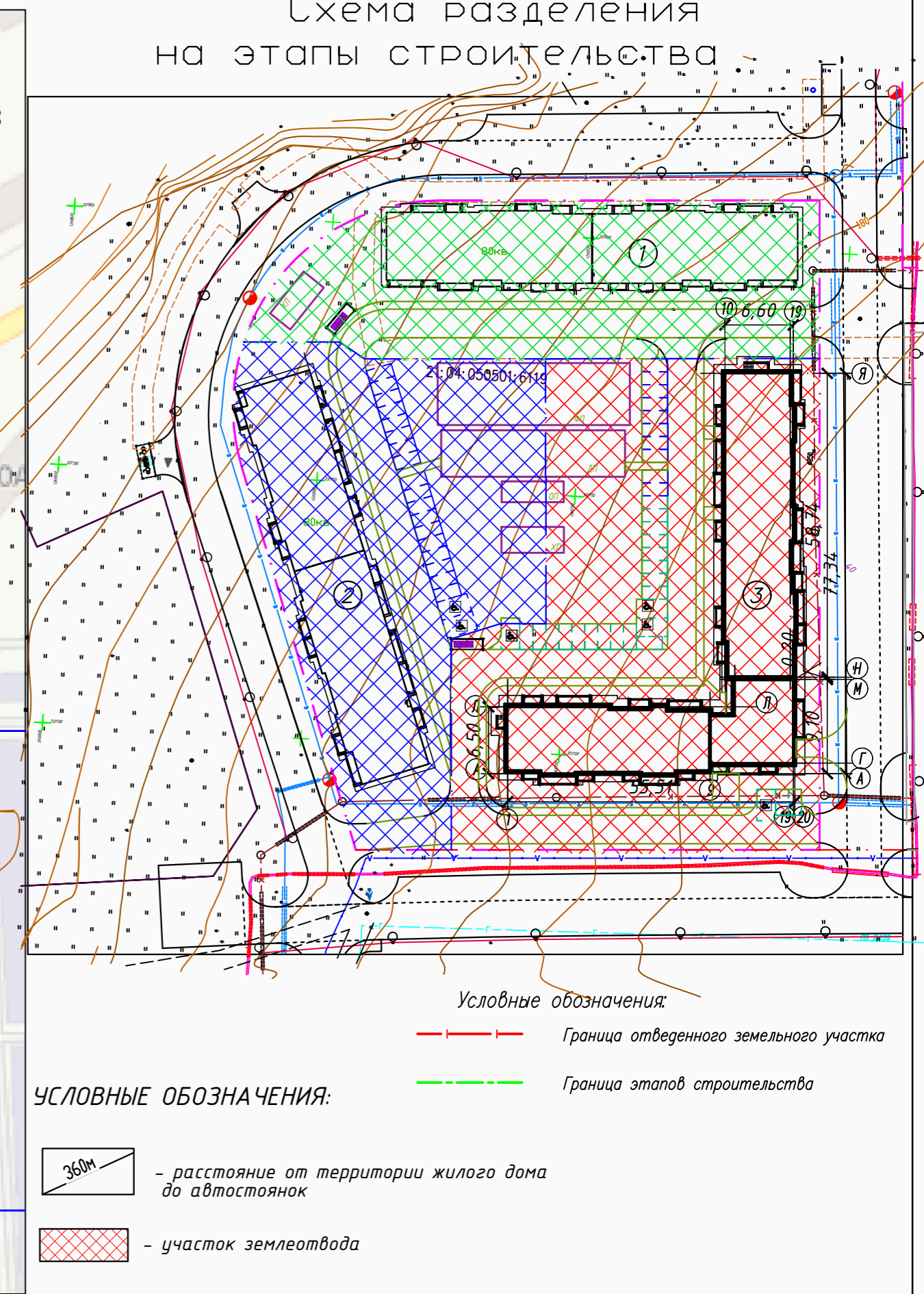


Схема разделения на этапы строительства



Технико-экономические показатели

N п/п	Наименование	Ед. изм.	Количество				%
			Поз.3	Поз.2	Поз.1	Всего	
1	Площадь участка, отведенного под строительство и благоустройство	га	1,2932			1,2932	100%
2	Площадь проектирования	м²	5740,0	4135,0	3057,0	12932,0	100
3	Площадь застройки, в т.ч.:	м²	1892,0	1300,0	1300,0	4492,0	34,7
	Многоквартирный жилой дом со встроенными помещениями поз.3 в микрорайоне "Поле №3" г. Канаш	м²	1892,0	—	—	1892,0	—
	Многоквартирный жилой дом поз.2 в микрорайоне "Поле №3" г. Канаш	м²	—	1300,0	—	1300,0	—
	Многоквартирный жилой дом поз.1 в микрорайоне "Поле №3" г. Канаш	м²	—	—	1300,0	1300,0	—
4	Площадь покрытий	м²	2348,0	1700,0	700,0	4748,0	36,7
5	Площадь озеленения	м²	1500,0	1135,0	1057,0	3692,0	28,6

Ведомость основного комплекта ПЗУ

Лист	Наименование	Примечание
1	Общие данные	
2	Схема планировочной организации земельного участка. М1:500	
3	Разбивочный план. М 1:500	
4	План озеленения. План расположения малых архитектурных форм. М 1:500	
5	Ведомость малых архитектурных форм и переносных изделий Ведомость объемов земляных масс	
6	План организации рельефа. М 1:500	
7	План проездов, тротуаров и площадок. М1:500	
8	Конструкции покрытий.	
9	Сводный план инженерных сетей. М 1:500	
10	Инсоляционный график. М 1:500	
11,12	Ограждение площадки для раздельного накопления отходов	

Примечание:

- Рабочий проект выполнен на основании:
  - Графплана N ;
  - Задания на проектирование;
  - Материалов топографического плана М1:500
- При благоустройстве территории обязательна приемка и составление актов на:
  - Возведение и уплотнение земляного полотна и подготовки его поверхности для устройства дорожных одежд (п. 16.2 СП 78.13330.2012 )
  - Устройство и уплотнение конструктивных слоев дорожных одежд в соответствии плотности слоев дорожных одежд ( п. 16.2 СП 78.13330.2012 )
  - Устройство газонов с указанием толщин и пригодности плодородного слоя./основание п. 16.2 СП 78.13330.2012

Проектная документация разработана в соответствии с градостроительным планом земельного участка, заданием на проектирование, градостроительным регламентом, документами об использовании земельного участка для строительства, государственными нормами, правилами, стандартами, техническими регламентами, в том числе устанавливающими требования по обеспечению безопасной эксплуатации зданий, строений, сооружений и безопасного использования прилегающих к ним территорий, и с соблюдением технических условий.

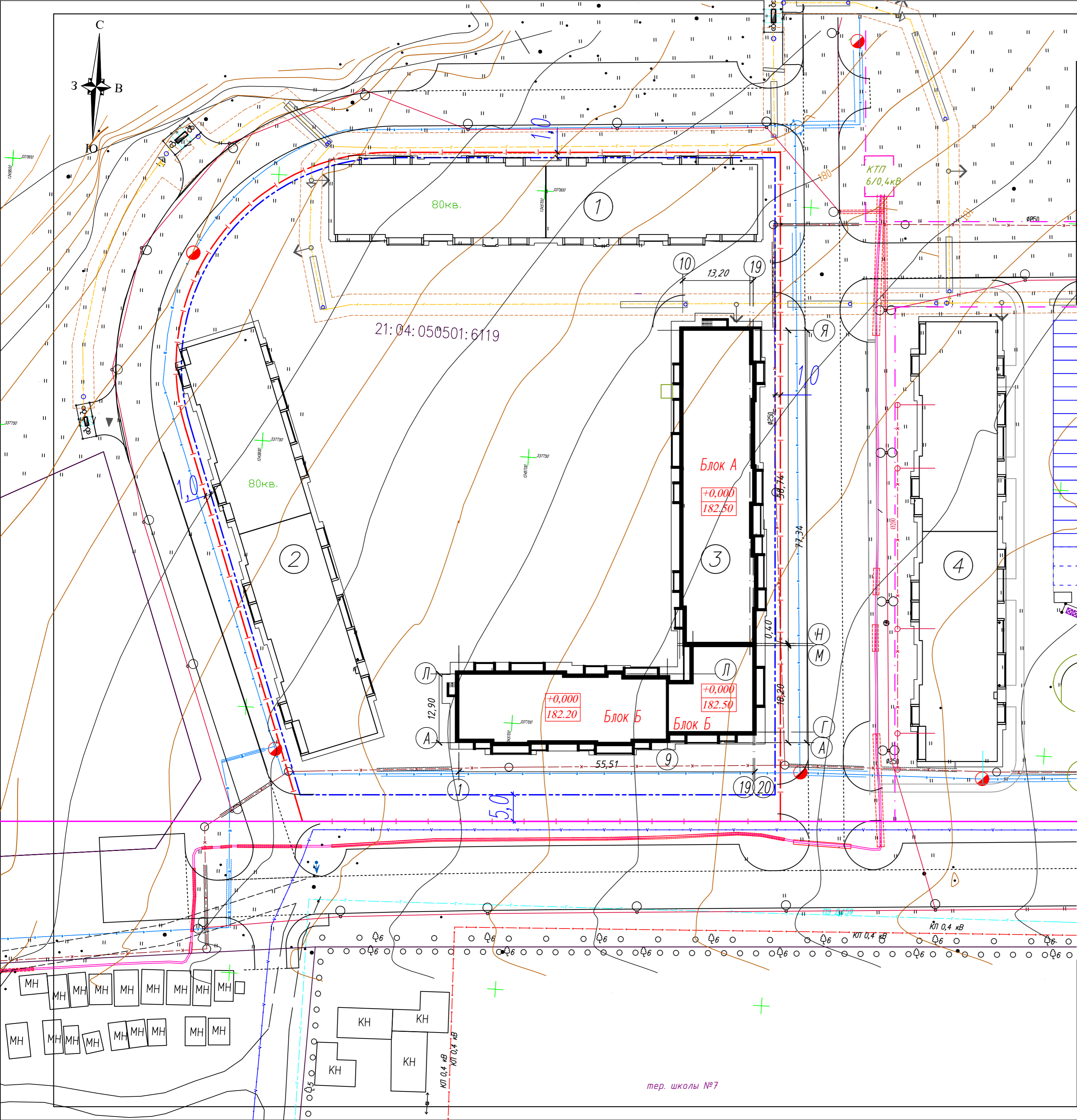
Главный инженер проекта (Ю.В.Михайлова)

						-ПЗУ		
Изм.	Кол.уч.	Лист	Подп.	Подпись	Дата	Группа многоквартирных жилых домов поз.1,поз.2,поз.3 в микрорайоне «Поле №3» г. Канаш. 1 этап строительства. Многоквартирный жилой дом со встроенными помещениями поз.3		
Разраб.				Михайлова	Ю.М.		02.24	
ГИП				Михайлова	Ю.М.		02.24	
Н.контр.				Кубрина	Ю.В.	02.24	Общие данные	
						Стадия	Лист	Листов
						П	1	
						АО "СЗ "Стройтрест N3"		

Ведомость зданий и сооружений

N по з.п.	Наименование	Примеч.
1	Многоквартирный жилой дом поз 1 в микрорайоне "Поле №3" г. Канаш	Проектируемый
2	Многоквартирный жилой дом поз 2 в микрорайоне "Поле №3" г. Канаш	Проектируемый
3	Многоквартирный жилой дом со встроенными помещениями поз 3 в микрорайоне "Поле №3" г. Канаш	Проектируемый
4	Многоквартирный жилой дом поз 4 в микрорайоне "Поле №3" г. Канаш	Строящейся
5	Многоквартирный жилой дом со встроенными помещениями поз 5 в микрорайоне "Поле №3" г. Канаш	Существующий
6	Многоквартирный жилой дом поз 6 в микрорайоне "Поле №3" г. Канаш	Проектируемый
7	Многоквартирный жилой дом поз 7 в микрорайоне "Поле №3" г. Канаш	Проектируемый
8		
9		

- Условные обозначения:
- Граница ответственного земельного участка
  - Граница допустимого размещения объектов капитальных зданий
  - Красная линия
  - Иные ограничения (обременения) прав на части з.у.
  - Демонтируемые здания, сооружения, инж сети



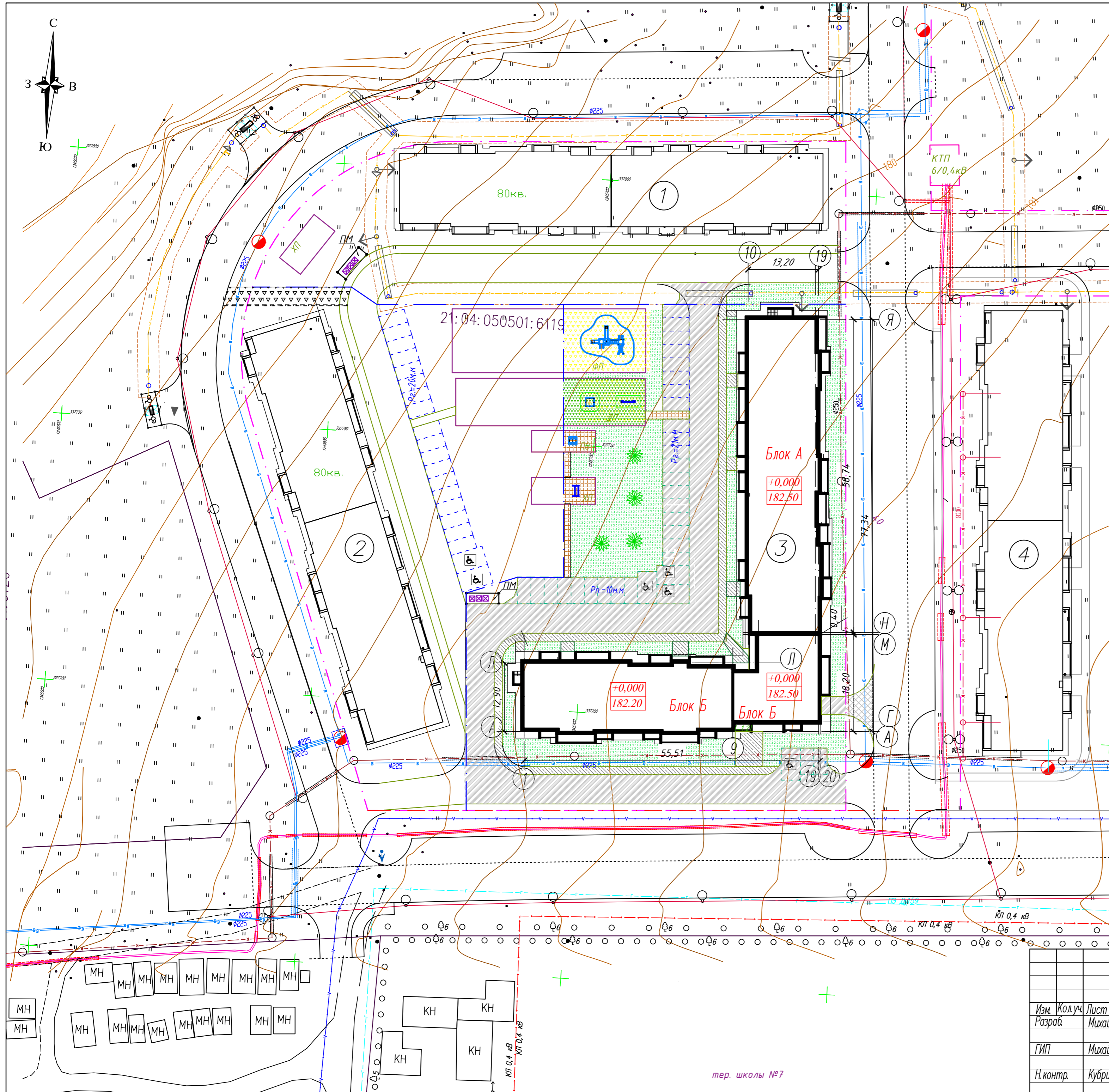
кр. линия

						- ПЗУ		
						Группа многоквартирных жилых домов поз.1, поз.2, поз.3 в микрорайоне «Поле №3» г. Канаш		
						1 этап строительства. Многоквартирный жилой дом со встроенными помещениями поз.3		
Изм.	Кол.уч.	Лист	Н.док.	Подпись	Дата	Стадия	Лист	Листов
Разраб.			Михайлова	Ю.И.	02.24			
ГИП			Михайлова	Ю.И.	02.24	П	2	
Н.контр.			Кубрина	Т.В.	02.24	Схема планировочной организации земельного участка. М:500		АО "СЗ" "Стройтрест №3"

тер. школы №7







**Ведомость площадок**

Условное обозначение	Наименование	Примеч.
ДП	Детская площадка	
ФП	Физкультурная площадка	
ПО	Площадка для отдыха	
М	Площадка для мусорных контейнеров	
ХП	Площадка для хозяйственных целей	
P <sub>г</sub>	Открытые автостоянки временные(гостевые)	
	Места для парковки МГН	
P <sub>п</sub>	Открытые автостоянки постоянные	
ПМ	Площадка для временных крупногабаритных отходов	

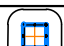
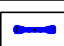


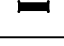




**Ведомость элементов озеленения**

Условное изображ.	Наименование породы и вида насаждения	Возр. (лет)	Кол. (шт.)	Примечание
	Травосев	(м <sup>2</sup> )	-	1300.0 смесь трав
	Лиственные деревья	2	4	саженцы

- ПЗУ					
Группа многоквартирных жилых домов поз.1, поз.2, поз.3 в микрорайоне «Поле №3» г. Канаш. 1 этап строительства. Многоквартирный жилой дом со встроенными помещениями поз.3					
Изм.	Кол.уч.	Лист	Н.док.	Подпись	Дата
Разраб.		Михайлова		Ю.И.	02.24
ГИП		Михайлова		Ю.И.	02.24
Н.контр.		Кубрина		Ю.И.	02.24
				Стадия	Лист
				П	4
				Листов	
				АО "СЗ" Стройтрест N3"	

тер. школы №7

### Ведомость малых архитектурных форм и переносных изделий

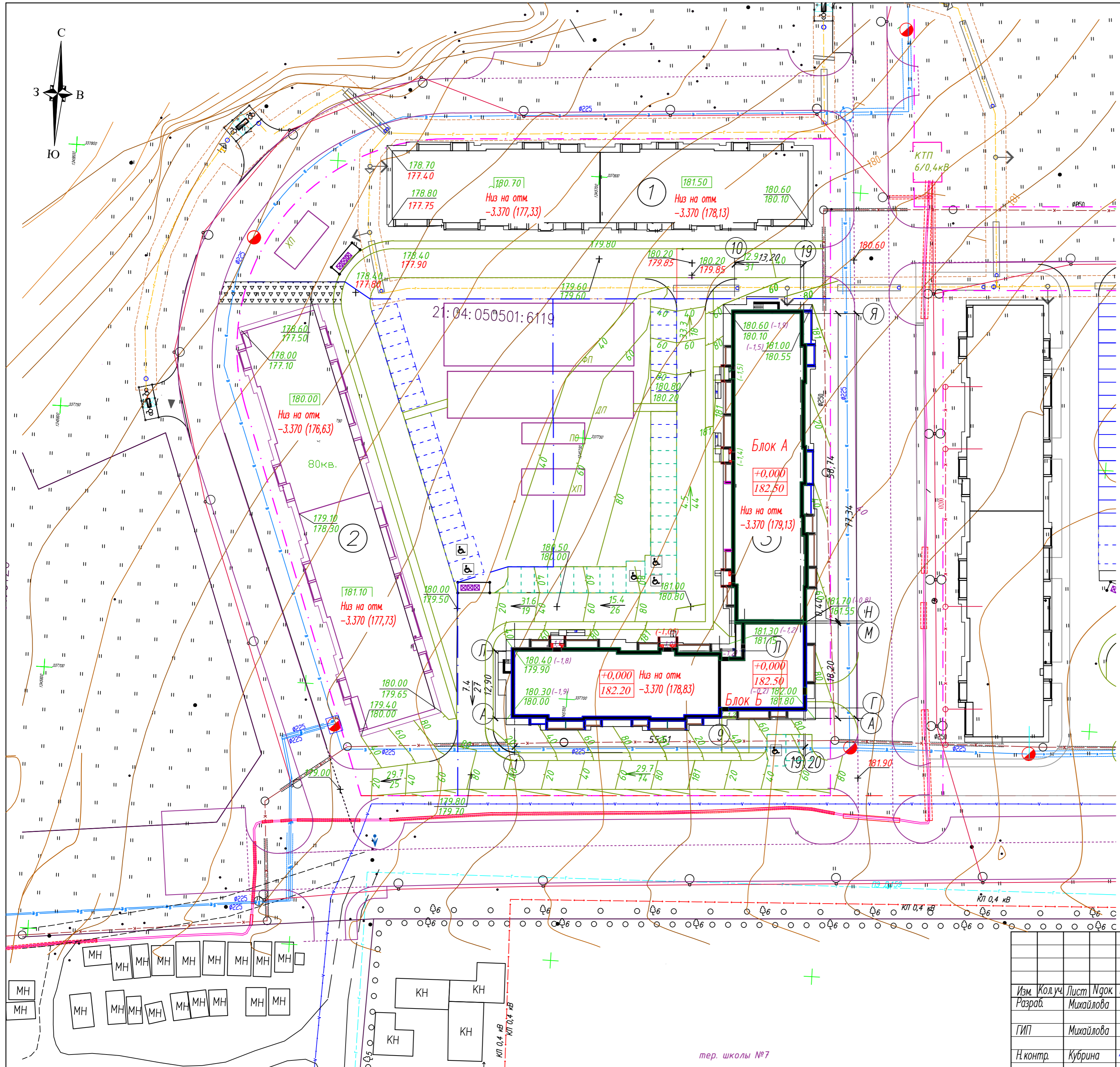
Поз.	Усл. обозн.	Обозначение	Наименование	Кол.	Примечание
<i>Детская игровая площадка ДП</i>					
1		Песочница	Песочница	1	
2		Качалка 108.50.00-02	Качалка	1	
<i>Площадки отдыха для взрослого населения ПО и у подъездов</i>					
3		Урна 305.06.01	Урна (у подъездов)	6	
4		Скамья 302.23.00	Скамья (у подъездов)	6	
5		Скамья 302.23.00	Скамья	2	
6		Урна 305.06.01	Урна	1	
7		302.34.00	Стол со скамьями	1	
<i>Спортивная площадка СП</i>					
8		101.09.09	Игровой комплекс	1	
<i>Хозяйственная площадка С, Ч</i>					
9		305.03.00	Ковроочистка	1	
10	—	305.01.00	Сушилка для белья	2	
<i>Площадка для сбора мусора М</i>					
11			Контейнер для мусора	3	

### Ведомость объемов земляных масс

Наименование грунта	Количество, м <sup>3</sup>				Примеч.
	поз. 3		Насыпь (+)	Выемка (-)	
	Насыпь (+)	Выемка (-)			
1. Грунт планировки территории	4900				
2. Вытесненный грунт, в том числе при устройстве:		5420			
а) подземных частей зданий (сооружений)		4200			
б) автодорожных покрытий		940			
в) водоотводных сооружений		—			
г) плодородной почвы на участках озеленения				280	
Всего пригодного грунта :	4900	5420			
3. Избыток пригодного грунта	520				
4. Плодородный грунт, всего :		900			
в том числе :					
а) используемый для озеленения	280				
б) избыток плодородного грунта	620				
5. Итого перерабатываемого грунта :	6320	6320			

1. Данный лист смотри с л. ГП-4 - ГП-7.

— ПЗУ					
Группа многоквартирных жилых домов поз.1, поз.2, поз.3 в микрорайоне «Поле №3» г. Канаш. 1 этап строительства. Многоквартирный жилой дом со встроенными помещениями поз. 3					
Изм.	Кол.уч.	Лист	Индок	Подпись	Дата
				Михайлова ЮИ	02.24
Стадия					
Лист					
Листов					
П 5					
Ведомость малых архитектурных форм и переносных изделий. Ведомость объемов земляных масс.					
АО "СЗ" Стройтрест №3"					

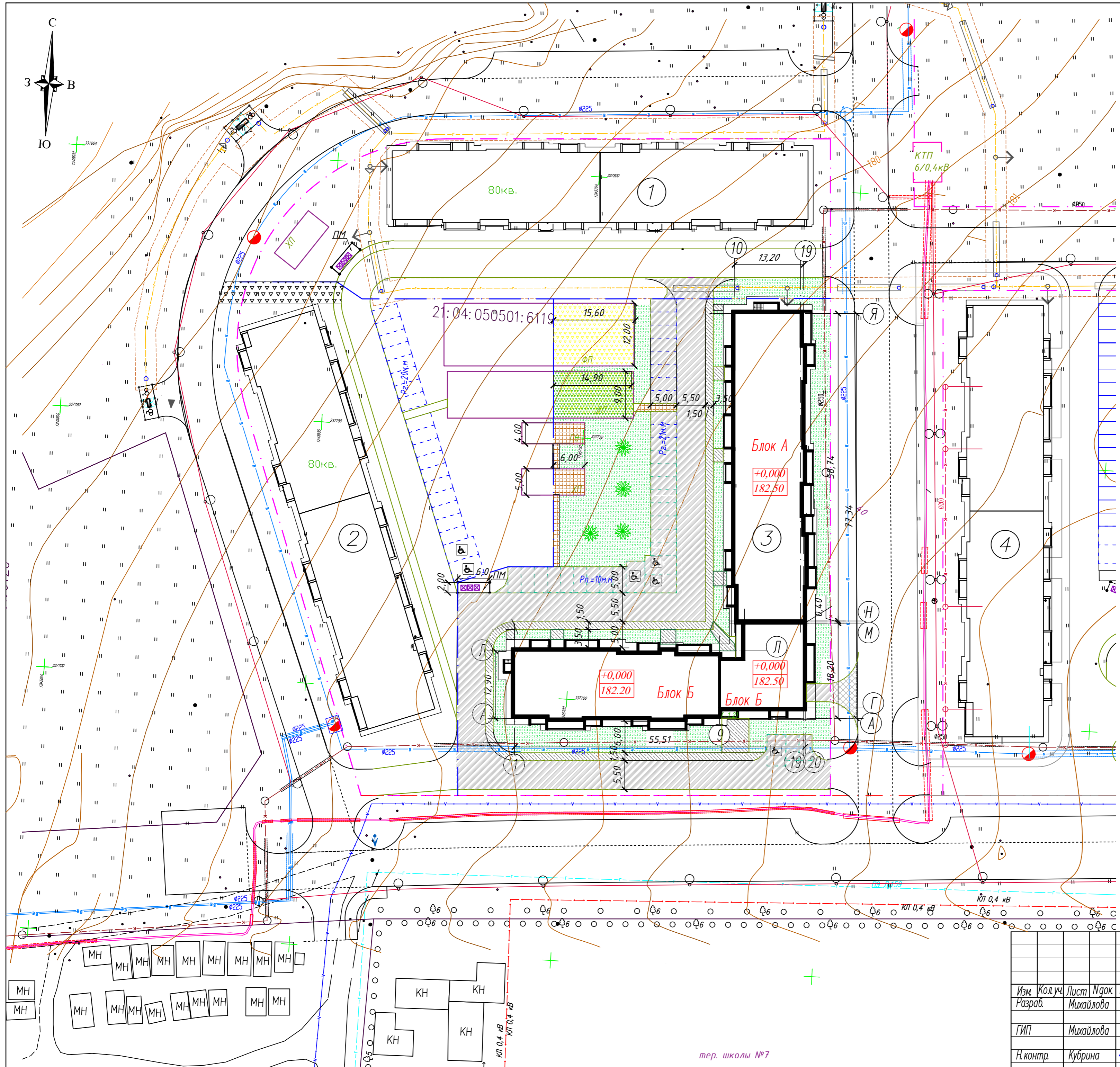


Примечание:

1. Данный лист разработан на основании топографической съемки и л. ПЗУ-2.
2. Ведомость объемов земляных масс даны на л. ПЗУ-5.
3. Вертикальная привязка осуществляется от существующей крышки люка канализационного колодца с отм. 183,10
4. До начала строительства необходимо выполнить мероприятия по водоотводу чтобы исключить возможность заболачивания участка, фильтрацию стоков в прямки и грунты основания.
5. Водоотвод атмосферных вод осуществляется за счет продольного и поперечного уклона по проездам и далее на существующую дорогу.
6. Вертикальная планировка сделана методом проектных горизонталей через 0,2м.

						- ПЗУ						
						Группа многоквартирных жилых домов поз.1, поз.2, поз.3 в микрорайоне «Поле №3» г. Канаш 1 этап строительства. Многоквартирный жилой дом со встроенными помещениями поз.3						
Изм.	Кол.уч.	Лист	Н.док.	Подпись	Дата							
Разраб.		Михайлова		Ю.И.	02.24					Стадия	Лист	Листов
ГИП		Михайлова		Ю.И.	02.24					П	6	
Н.контр.		Кубрина		Ю.И.	02.24					А0 "СЗ" "Стройтрест N3"		

План организации рельефа. М 1:500



**Ведомость площадок**

Условное обозначение	Наименование	Примеч.
ДП	Детская площадка	
ФП	Физкультурная площадка	
ПО	Площадка для отдыха	
М	Площадка для мусорных контейнеров	
ХП	Площадки для хозяйственных целей	
Р <sub>2</sub>	Открытые автостоянки временные(гостевые)	
	Места для парковки МГН	
Р <sub>п</sub>	Открытые автостоянки постоянные	
ПМ	Площадка для временных крупногабаритных отходов	

- Граница этапов строительства
- Границы отведенного земельного участка
- Проезд, асфальтобетон с бордюром из дартового камня БР.100.30.15 (покрытие за пределами земельного участка для организации заезда на дворовую территорию)
- Проезд, асфальтобетон с бордюром из дартового камня БР.100.30.15
- Тротуар, асфальтобетон с б.к. БР.100.20.8
- Площадки ХП,ПО,М
- Улучшенный грунт ФП
- Газонное покрытие ДП
- Противопожарный проезд
- Проезд, разрабатывается отдельным проектом

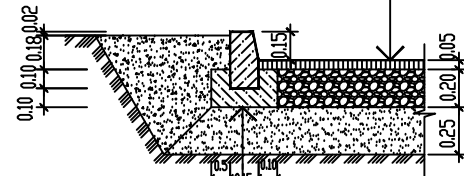
						- ПЗУ		
						Группа многоквартирных жилых домов поз.1, поз.2, поз.3 в микрорайоне «Поле №3» г. Конахи		
						1 этап строительства. Многоквартирный жилой дом со встроенными помещениями поз.3		
Изм.	Кол.уч.	Лист	Н.док.	Подпись	Дата	Стадия	Лист	Листов
Разраб.		Михайлова		Ю.И.	02.24			
ГИП		Михайлова		Ю.И.	02.24	П	7	
Н.контр.		Кубрина		Ю.И.	02.24	План проездов, тротуаров и площадок		АО "СЗ" Стройтрест N3"
						М:500		

Ведомость проездов, тротуаров, дорожек и площадок

Поз.	Наименование	Длина п.м	Площ. покр. м <sup>2</sup>	Примечание
1	Проезды с бордюром из бортового камня		1693,5	в т.ч. вне 2 уч-ка 72,5
	БР.100.30.15	413.0		
2	Тротуар (асфальтобетон) с бордюром из бортового камня БР.100.20.8		330.0	
		185.0		
3	Тротуар, площадки (плитка)		83.0	
4	Отмостка		352.6	
5	Улучшенный грунт СП с бордюром из борт. камня БР.100.20.8	42.0	180.0	
6	Газонное покрытие ДП		126.0	

ПРОЕЗД

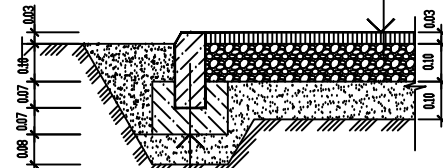
Асфальтобетон горячий щебеночный плотный мелкозернистый типа В по ГОСТ 9128-97  
Щебень по ГОСТ 8267-93  
Песок по 8736-93  
Грунт уплотненный



Камень бортовой бетонный БР 100.30.15 по ГОСТ 6665-91  
Бетон кл. В15 по ГОСТ 26633-85

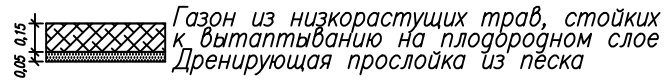
ТРОТУАР(асфальтобетон)

Асфальтобетон горячий песчаный плотный типа Д по ГОСТ 9128-97  
Щебень известковый фр.20-40 по ГОСТ 8267-93 -100мм  
Песок по ГОСТ 8736-93  
Грунт уплотненный



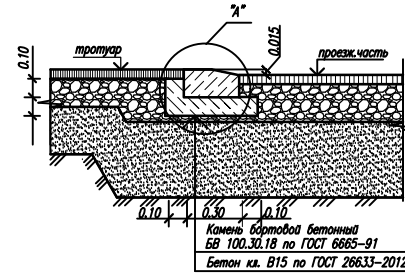
Камень бортовой бетонный БР 100.20.8 по ГОСТ 6665-91  
Бетон кл. В7.5 по ГОСТ 26633-85

ГАЗОННОЕ ПОКРЫТИЕ ДП



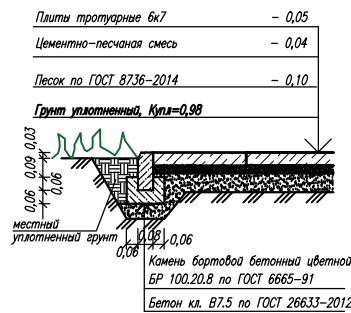
Газон из низкорастущих трав, стойких к вытаптыванию на плодородном слое  
Дренажирующая прослойка из песка  
Рекомендуемые смеси семян: овсяница луговая-30%, райгас пастбищный-40%, клевер белый-10%, тимотея луговая-20%

МЕСТАХ ПЕРЕСЕЧЕНИЯ ТРОТУАРА И ПРОЕЗЖЕЙ ЧАСТИ НА ПУТИ ДВИЖЕНИЯ ДЕТСКИХ И ИНВАЛИДНЫХ КОЛЯСОК



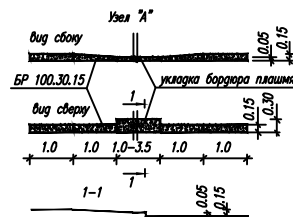
Камень бортовой бетонный БР 100.30.15 по ГОСТ 6665-91  
Бетон кл. В15 по ГОСТ 26633-2012

Площадки Ч,С, ПО, М (плитка)



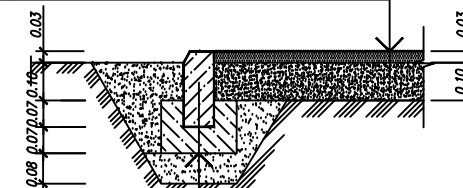
Плиты тротуарные Бк7 - 0,05  
Цементно-песчаная смесь - 0,04  
Песок по ГОСТ 8736-2014 - 0,10  
Грунт уплотненный, Кпл=0,98  
местный уплотненный грунт  
Камень бортовой бетонный цветной БР 100.20.8 по ГОСТ 6665-91  
Бетон кл. В7.5 по ГОСТ 26633-2012

СХЕМА РАЗМЕЩЕНИЯ СЪЕЗДА ДЛЯ ДЕТСКИХ КОЛЯСОК, ИНВАЛИДОВ И ПОЖАРНЫХ МАШИН



УЛУЧШЕННЫЙ ГРУНТ ФП

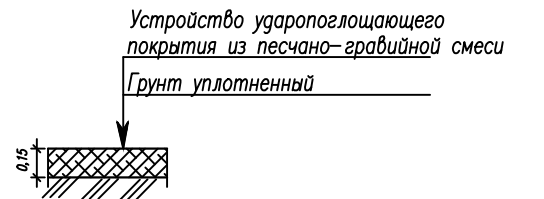
Песок по 8736-93  
Смесь песка и глины 4:1  
Грунт уплотненный



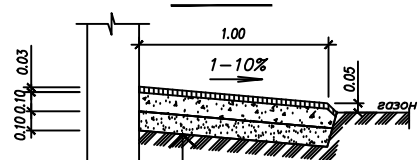
Камень бортовой бетонный БР 100.20.8 по ГОСТ 6665-91  
Бетон кл. В7.5 по ГОСТ 26633-85

1. Данный лист смотри с л. ПЗУ-6.

ПОКРЫТИЕ ПОД ИГРОВОЕ ОБОРУДОВАНИЕ

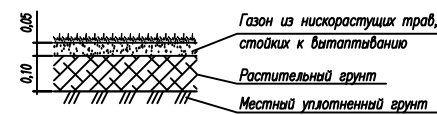


ОТМОСТКА



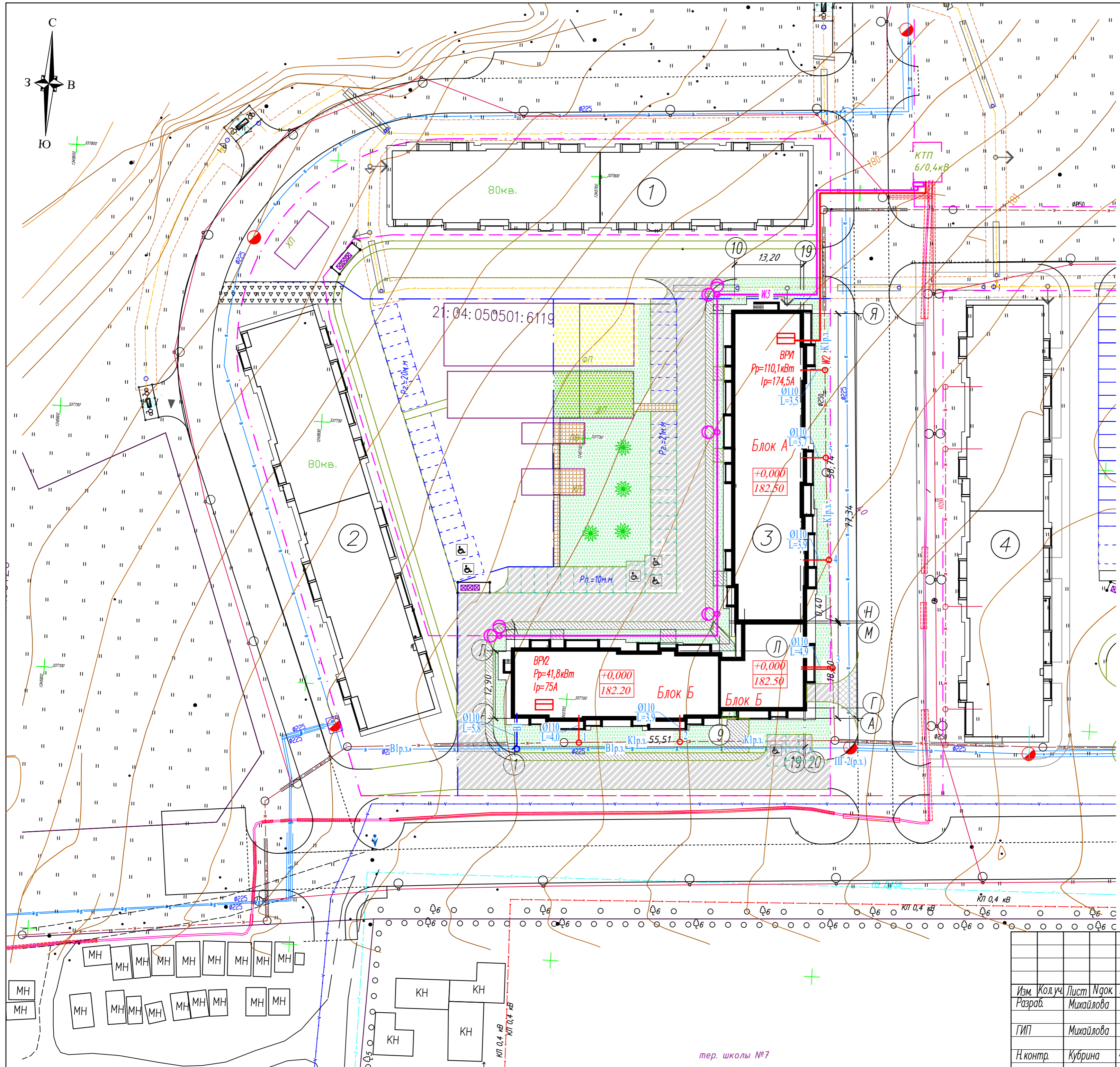
Асфальтобетон горячий песчаный плотный типа Д по ГОСТ 9128-97  
Щебень (фракции 20-40) ГОСТ 8267-93  
Песок среднез. ГОСТ 8736-2014  
Грунт уплотненный

Газонное покрытие



Рекомендуемые смеси семян: овсяница луговая-30%, райгас пастбищный-40%, клевер белый-10%, тимотея луговая-20%

					- ПЗУ			
					Группа многоквартирных жилых домов поз.1, поз.2, поз.3 в микрорайоне «Поле №3» г. Канаш			
					1 этап строительства. Многоквартирный жилой дом со встроенными помещениями поз.3			
Изм.	Кол.уч.	Лист	№ док	Подпись	Дата	Стадия	Лист	Листов
				ЮИ	02.24	П	8	
ГИП				ЮИ	02.24			
Н.контр.				Кубрина	02.24	Конструкции покрытий		АО "СЗ" Стройтрест №3"

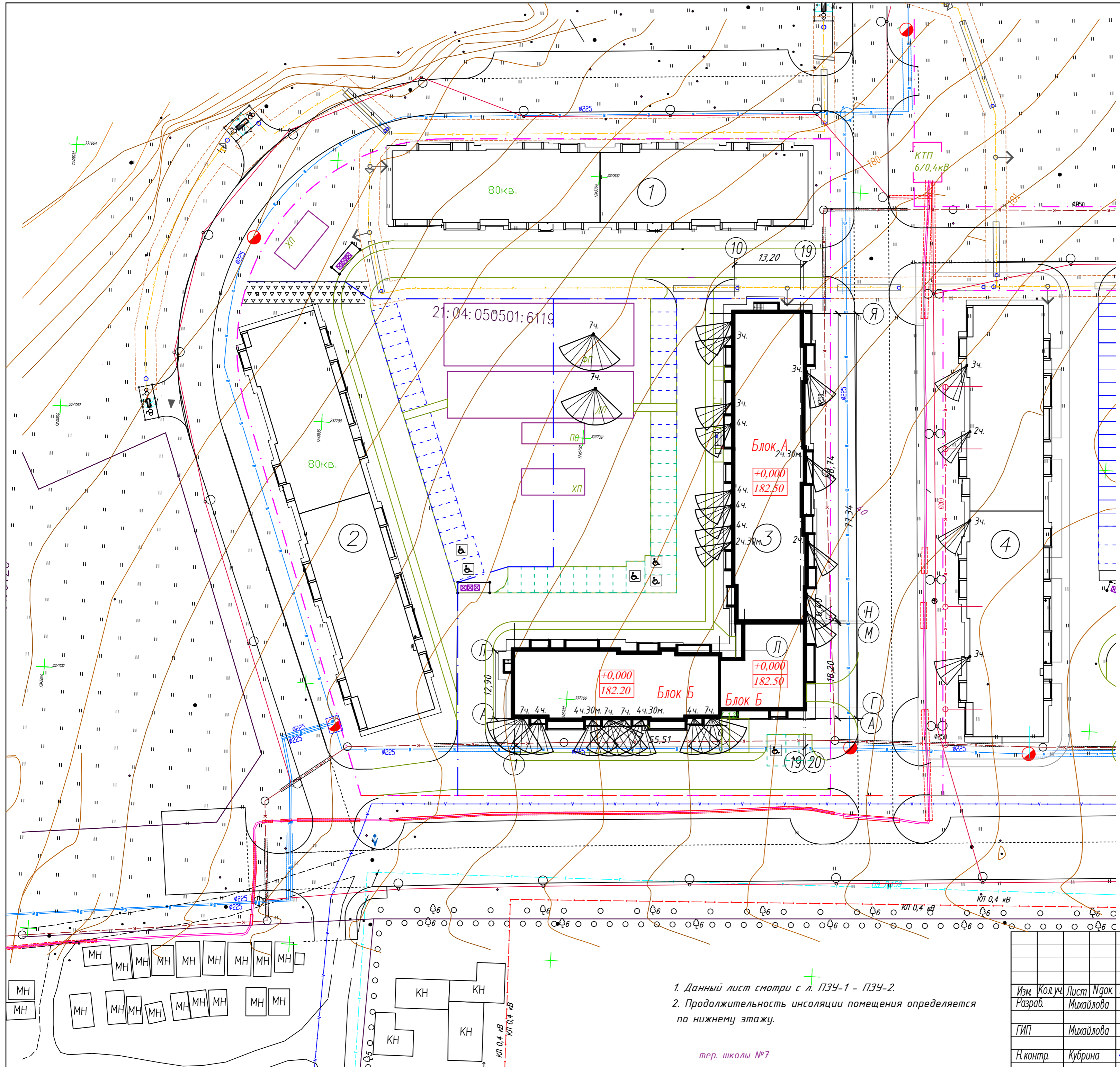


УСЛОВНЫЕ ОБОЗНАЧЕНИЯ

- Проектируемые сети связи
- Проектируемая низковольтная кабельная линия электропитания
- Проектируемая кабельная линия, проложенная в трубе
- Проектируемый наружный водопровод
- Проектируемая наружная хозяйственно-бытовая канализация
- газ (проектируемый)

						- ПЗУ
						Группа многоквартирных жилых домов поз.1, поз.2, поз.3 в микрорайоне «Поле №3» г. Канаш, 1 этап строительства. Многоквартирный жилой дом со встроенными помещениями поз.3
Изм.	Кол.уч.	Лист	Н.док.	Подпись	Дата	Стация
Разраб.		Михайлова		ЮМ	02.24	Лист
ГИП		Михайлова		ЮМ	02.24	Листов
Н.контр.		Кубрина		ЮМ	02.24	9
Сводный план инженерных сетей. М1:500						АО "СЗ" "Стройтрест N3"

тер. школы №7



1. Данный лист смотри с л. ПЗУ-1 - ПЗУ-2.  
 2. Продолжительность инсоляции помещения определяется по нижнему этажу.

тер. школы №7

						- ПЗУ
						Группа многоквартирных жилых домов поз.1, поз.2, поз.3 в микрорайоне «Поле №3» г. Канаш
						1 этап строительства. Многоквартирный жилой дом со встроенными помещениями поз.3
Изм.	Кол.уч.	Лист	Н.док.	Подпись	Дата	Стадия
Разраб.		Михайлова		Ю.И.	02.24	Лист
ГИП		Михайлова		Ю.И.	02.24	Листов
Н.контр.		Кубрина		Ю.И.	02.24	10
Инсоляционный график М 1:500						АО "СЗ "Стройтрест N3"