

БРУСНИКА

Свидетельство АС «Национальный альянс проектировщиков «ГлавПроект»
Регистрационный номер СРО-П-174-01102012 от 27.01.2019
ООО «Брусника». Специализированный застройщик»

«Комплекс жилых домов, микрорайон 1, расположенный по ул. Марии Поливановой в г. Сургуте, Ханты-Мансийского автономного округа-Югры. 1,2 очереди строительства. 1 очередь строительства. Жилой дом АРТ-01»

ПРОЕКТНАЯ ДОКУМЕНТАЦИЯ

Раздел 2. Схема планировочной организации земельного участка

АРТ01.ПД.ГП

Изм	№ док.	Подпись	Дата
1	136-23	<i>Сух</i>	12.23

БРУСНИКА

Свидетельство АС «Национальный альянс проектировщиков «ГлавПроект»
Регистрационный номер СРО-П-174-01102012 от 27.01.2019
ООО «Брусника». Специализированный застройщик»

«Комплекс жилых домов, микрорайон 1, расположенный по ул. Марии Поливановой в г. Сургуте, Ханты-Мансийского автономного округа-Югры. 1,2 очереди строительства. 1 очередь строительства. Жилой дом АРТ-01»

ПРОЕКТНАЯ ДОКУМЕНТАЦИЯ


Раздел 2. Схема планировочной организации земельного участка

АРТ01.ПД.ГП

Руководитель проекта
Главный инженер проекта



Коренюшкин
Селезнева

Изм	№ док.	Подпись	Дата
1	136-23		12.23

г. Сургут
2023 г

СОДЕРЖАНИЕ ТОМА

Обозначение	Наименование	Стр.	Примечание
АРТ01.ПД.ГП - С	Содержание тома		Изм. 1
АРТ01.ПД.ГП - ТЧ	Текстовая часть		Изм. 1
АРТ01.ПД.ГП - ГЧ	Графическая часть		
Лист 1	Ситуационный план		Изм. 1
Лист 2	Схема размещения зон с особыми условиями использования территории М 1:500		Изм. 1
Лист 3	Схема планировочной организации земельного участка М1:500		Изм. 1
Лист 4	План организации рельефа М1:500		Изм. 1
Лист 5	План земляных масс М1:500		
Лист 6	Схема планировочной организации земельного участка с указанием путей перемещения инвалидов М1:500		Изм. 1
Лист 7	Схема движения пожарной спецтехники на площадке М 1:500		Изм. 1
Лист 8	Конструкции покрытий		
Лист 9	Сводный план инженерно-технического обеспечения. М 1:500		Изм. 1
	Приложения		
Приложение 1	(SRG) ART-ПП.ПМ-23 Чертеж планировки территории М1:2000		
Приложение 2	(SRG) ART-ПП.ПМ-23 Вариант планировочного решения застройки территории М1:2000		

Согласовано:

Взам. инв. №

Подпись и дата

Инв. №подл.

1	-	Зам.	136-23	<i>Сух</i>	12.23
Изм.	Кол.уч	Лист	Недок	Подпись	Дата
Разработал	Сухарева			<i>Сух</i>	11.23
Проверил	Нестеров				11.23
ГАП	Платунова				11.23
Н. контр.	Елесеев				11.23

АРТ01.ПД.ГП-С					
Содержание тома			Стадия	Лист	Листов
			П	1	1
БРУСНИКА					

СОДЕРЖАНИЕ

1	ХАРАКТЕРИСТИКА ЗЕМЕЛЬНОГО УЧАСТКА, ПРЕДОСТАВЛЕННОГО ДЛЯ РАЗМЕЩЕНИЯ ОБЪЕКТА КАПИТАЛЬНОГО СТРОИТЕЛЬСТВА	4
1.1	МЕСТОНАХОЖДЕНИЕ ЗЕМЕЛЬНЫХ УЧАСТКОВ. КАДАСТРОВЫЕ НОМЕРА.....	4
1.2	ГРАНИЦА ЗЕМЕЛЬНОГО УЧАСТКА	5
1.3	ИНФОРМАЦИЯ О РАЗМЕЩЕННЫХ В ГРАНИЦАХ ЗЕМЕЛЬНЫХ УЧАСТКОВ ОБЪЕКТАХ КАПИТАЛЬНОГО СТРОИТЕЛЬСТВА И КУЛЬТУРНОГО НАСЛЕДИЯ ОБЪЕКТЫ КАПИТАЛЬНОГО СТРОИТЕЛЬСТВА ОТСУТСТВУЮТ.	5
1.4	СУЩЕСТВУЮЩИЕ ТРАНСПОРТНЫЕ ПОДЪЕЗДЫ К ЗЕМЕЛЬНОМУ УЧАСТКУ	5
1.5	ГРУНТЫ, ХАРАКТЕРИСТИКА ИХ СВОЙСТВ	5
1.5.1	РЕЛЬЕФ И ГЕОМОРФОЛОГИЯ	5
1.5.2	ГЕОЛОГИЧЕСКОЕ СТРОЕНИЕ.....	6
1.5.3	ГИДРОЛОГИЧЕСКИЕ УСЛОВИЯ	7
1.5.4	СПЕЦИФИЧЕСКИЕ ГРУНТЫ.....	7
1.5.5	СЕЙСМИЧНОСТЬ.....	7
1.6	КЛИМАТИЧЕСКИЕ ДАННЫЕ	8
1.6.1	РАЙОНИРОВАНИЕ ПО КЛИМАТИЧЕСКИМ ХАРАКТЕРИСТИКАМ	8
1.6.2	НОРМАТИВНАЯ ГЛУБИНА СЕЗОННОГО ПРОМЕРЗАНИЯ ГРУНТА	8
1.6.3	КЛИМАТИЧЕСКИЕ ПАРАМЕТРЫ ХОЛОДНОГО ПЕРИОДА.....	9
1.6.4	КЛИМАТИЧЕСКИЕ ПАРАМЕТРЫ ТЕПЛОГО ПЕРИОДА.....	10
1.6.5	СРЕДНЯЯ МЕСЯЧНАЯ И ГОДОВАЯ ТЕМПЕРАТУРА ВОЗДУХА, °С.....	10
2	ОБОСНОВАНИЕ ГРАНИЦ САНИТАРНО-ЗАЩИТНЫХ ЗОН ОБЪЕКТОВ КАПИТАЛЬНОГО СТРОИТЕЛЬСТВА В ПРЕДЕЛАХ ГРАНИЦ ЗЕМЕЛЬНОГО УЧАСТКА	10
3	ОБОСНОВАНИЕ ПЛАНИРОВОЧНОЙ ОРГАНИЗАЦИИ ЗЕМЕЛЬНОГО УЧАСТКА В СООТВЕТСТВИИ С ГРАДОСТРОИТЕЛЬНЫМИ И ТЕХНИЧЕСКИМИ РЕГЛАМЕНТАМИ ЛИБО ДОКУМЕНТАМИ ОБ ИСПОЛЬЗОВАНИИ ЗЕМЕЛЬНОГО УЧАСТКА	11
4	ТЕХНИКО-ЭКОНОМИЧЕСКИЕ ПОКАЗАТЕЛИ ЗЕМЕЛЬНОГО УЧАСТКА, ПРЕДОСТАВЛЕННОГО ДЛЯ РАЗМЕЩЕНИЯ ОБЪЕКТА КАПИТАЛЬНОГО СТРОИТЕЛЬСТВА	12
4.1	РАСЧЕТ ЧИСЛЕННОСТИ НАСЕЛЕНИЯ	12
4.2	РАСЧЕТ МЕСТ ХРАНЕНИЯ ИНДИВИДУАЛЬНЫХ ТРАНСПОРТНЫХ СРЕДСТВ 12	
4.2.1	ПРЕДЕЛЬНОЕ МИНИМАЛЬНОЕ КОЛИЧЕСТВО МАШИНО-МЕСТ ДЛЯ ОРГАНИЗОВАННОГО ХРАНЕНИЯ ЛЕГКОВЫХ АВТОМОБИЛЕЙ ЖИЛЬЦОВ МНОГОКВАРТИРНОГО ДОМА	12
4.3	МАШИНО-МЕСТА ДЛЯ ТРАНСПОРТА ИНВАЛИДОВ	13
4.3.1	для жильцов многоквартирного дома	13
4.3.2	для посетителей и сотрудников офисов.....	13
4.4	РАСЧЕТ ПЛОЩАДОК ДЛЯ ИГР ДЕТЕЙ, ОТДЫХА ВЗРОСЛОГО НАСЕЛЕНИЯ, ЗАНЯТИЙ ФИЗКУЛЬТУРОЙ, ХОЗЯЙСТВЕННЫХ ЦЕЛЕЙ И ОЗЕЛЕНЕНИЯ	14
4.4.1	площадки для игр детей	14
4.4.2	площадки для отдыха взрослого населения	14
4.4.3	площадки для занятий физкультурой.....	14
4.4.4	площадки для хозяйственных нужд.....	15
4.4.5	площадки для выгула собак	15
4.5	РАСЧЕТ КОЛИЧЕСТВА НАКОПЛЕНИЯ КОММУНАЛЬНЫХ ОТХОДОВ	15
4.6	ТЕХНИКО-ЭКОНОМИЧЕСКИЕ ПОКАЗАТЕЛИ.....	15
5	ОБОСНОВАНИЕ ПО ИНЖЕНЕРНОЙ ПОДГОТОВКЕ ТЕРРИТОРИИ, В ТОМ ЧИСЛЕ РЕШЕНИЙ ПО ИНЖЕНЕРНОЙ ЗАЩИТЕ ТЕРРИТОРИЙ И ОБЪЕКТОВ КАПИТАЛЬНОГО СТРОИТЕЛЬСТВА ОТ ПОСЛЕДСТВИЙ ГЕОЛОГИЧЕСКИХ ПРОЦЕССОВ, ПАВОДКОВЫХ, ПОВЕРХНОСТНЫХ И ГРУНТОВЫХ ВОД.....	16
5.1	ОБЩИЕ ПОЛОЖЕНИЯ.....	16
5.2	СОЗДАНИЕ ГЕОДЕЗИЧЕСКОЙ РАЗБИВОЧНОЙ ОСНОВЫ	16

Изм. № докл.	Подпись и дата	Взам. инв. №

Изм.	Кол.уч	Лист	№ док	Подпись	Дата

5.3 РАСЧИСТКА ТЕРРИТОРИИ 16

5.4 ОТВОД ПОВЕРХНОСТНЫХ И ГРУНТОВЫХ ВОД 16

6 ОПИСАНИЕ ОРГАНИЗАЦИИ РЕЛЬЕФА ВЕРТИКАЛЬНОЙ ПЛАНИРОВКИ 17

7 ОПИСАНИЕ РЕШЕНИЙ ПО БЛАГОУСТРОЙСТВУ ТЕРРИТОРИИ 17

8 ХАРАКТЕРИСТИКА И ТЕХНИЧЕСКИЕ ПОКАЗАТЕЛИ ТРАНСПОРТНЫХ КОММУНИКАЦИЙ 18

Таблица регистрации изменений 19

Изм.	Кол.уч	Лист	№док	Подпись	Дата

Взам. инв. №

Подпись и дата

Изм. № подл.

АРТ01.ПД.ГП-ТЧ

1 ХАРАКТЕРИСТИКА ЗЕМЕЛЬНОГО УЧАСТКА, ПРЕДОСТАВЛЕННОГО ДЛЯ РАЗМЕЩЕНИЯ ОБЪЕКТА КАПИТАЛЬНОГО СТРОИТЕЛЬСТВА

1.1 МЕСТОНАХОЖДЕНИЕ ЗЕМЕЛЬНЫХ УЧАСТКОВ. КАДАСТРОВЫЕ НОМЕРА

Земельный участок с кадастровым номером 86:10:0101140:3190, отведенный под строительство объекта «Комплекс жилых домов, микрорайон 1, расположенный по ул. Марии Поливановой в г. Сургуте, Ханты-Мансийского автономного округа-Югры. 1,2 очереди строительства. 1 очередь строительства. Жилой дом АРТ-01» находится в 1м микрорайоне г. Сургут Ханты-Мансийский автономный округ – Югра.

Площадь участка по ГПЗУ 6 693+/-29 м².

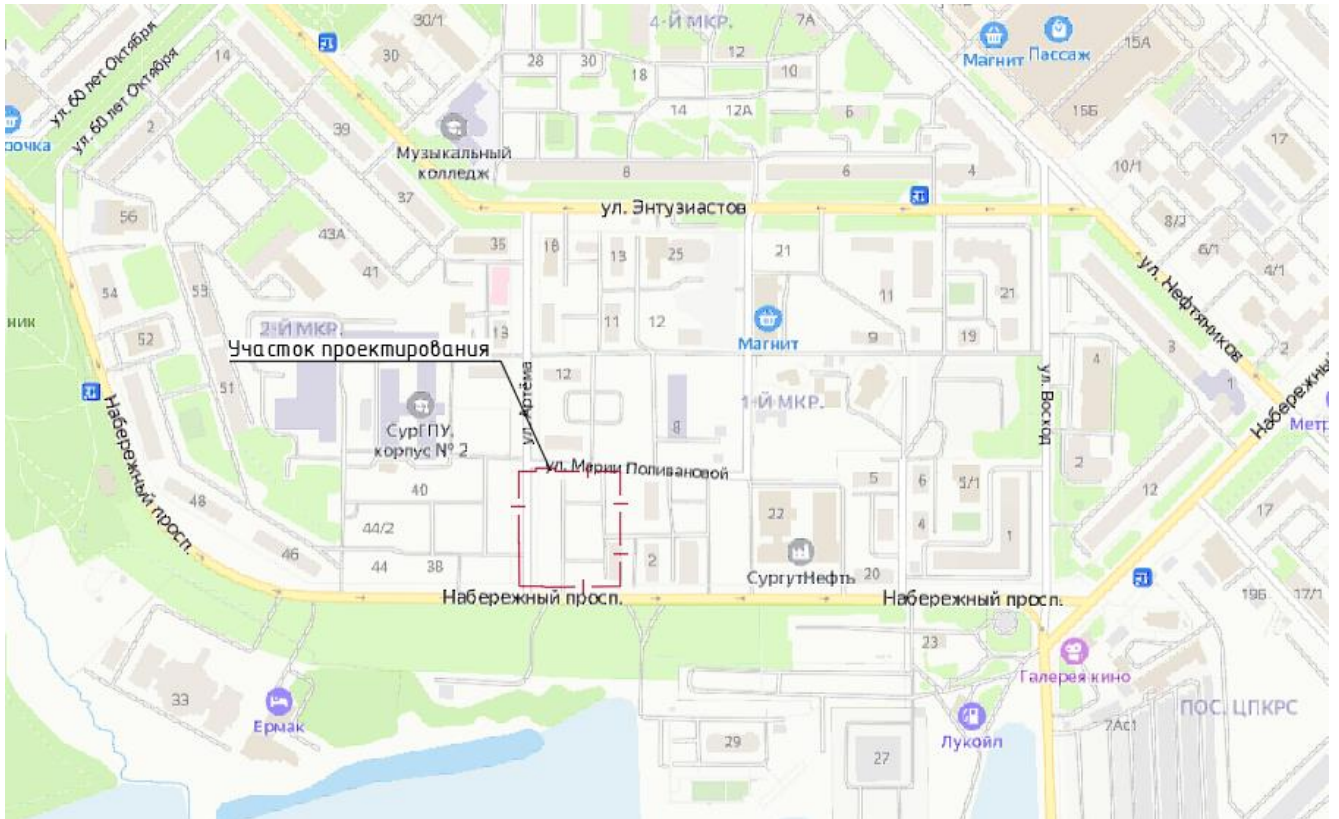


Рисунок 1

Жилой дом представляют замкнутую квартальную застройку с двором, имеющим единый круговой подъезд пожарной техники, площадки для игр и отдыха. Стоянки автомобилей, вынесенные за границу придомовой территории.

Проектируемая территория первого этапа строительства ограничена:

- На севере – ул. Артема;
- на востоке – ул. Марии Поливановой;
- на юге – со зданием нефтегазодобывающего управления;
- на западе – проспект Набережный.

Взам. инв. №	Подпись и дата	Инв. Не полл.					

Изм.	Кол.уч	Лист	№док	Подпись	Дата

АРТ01.ПД.ГП-ТЧ

Лист

4

1.2 ГРАНИЦА ЗЕМЕЛЬНОГО УЧАСТКА

Таблица 1.1 - Сведения о характерных точках границ образуемого земельного участка

Обозначение (номер) характерной точки	Перечень координат характерных точек в системе координат, используемой для ведения Единого государственного реестра недвижимости	
	X	Y
1	983610.85	3570166.19
2	983626.59	3570194.54
3	983627.62	3570195.84
4	983652.01	3507241.09
5	983653.01	3507243.04
6	983641.58	3507249.21
7	983638.00	3507242.61
8	983624.82	3507249.76
9	983628.40	3507256.36
10	983684.88	3507279.87
11	983643.05	3507202.83
12	983692.82	3507275.31
13	983695.50	3507274.48

1.3 ИНФОРМАЦИЯ О РАЗМЕЩЕННЫХ В ГРАНИЦАХ ЗЕМЕЛЬНЫХ УЧАСТКОВ ОБЪЕКТАХ КАПИТАЛЬНОГО СТРОИТЕЛЬСТВА И КУЛЬТУРНОГО НАСЛЕДИЯ ОБЪЕКТЫ КАПИТАЛЬНОГО СТРОИТЕЛЬСТВА ОТСУТСТВУЮТ.

Объекты капитального строительства отсутствуют.

1.4 СУЩЕСТВУЮЩИЕ ТРАНСПОРТНЫЕ ПОДЪЕЗДЫ К ЗЕМЕЛЬНОМУ УЧАСТКУ

Подъезд к земельному участку предусмотрен с пр. Набережный.

1.5 ГРУНТЫ, ХАРАКТЕРИСТИКА ИХ СВОЙСТВ

1.5.1 РЕЛЬЕФ И ГЕОМОРФОЛОГИЯ

Рассматриваемая территория располагается в центральной части Западно-Сибирской равнины и целиком относится к зоне распространения четвертичных озерно-

Взам. инв. №
Подпись и дата
Инв. № подл.

Изм.	Кол.уч	Лист	№ док	Подпись	Дата	АРТ01.ПД.ГП-ТЧ	Лист
							5

аллювиальных и частично озерных уровней. Территория изысканий расположена в жилом районе с развитой инфраструктурой и автотранспортной сетью.

В геоморфологическом отношении участок изысканий приурочен ко II надпойменной террасе р. Обь с абсолютными отметками 38,05-38,62 м.

Согласно требованиям ГОСТ 20522-2012 п.4.2, в основу выделения инженерно-геологических элементов (ИГЭ) грунтовой толщи положено выделение ИГЭ на основе оценки характера пространственной изменчивости характеристик грунтов и их коэффициентов вариации, а также номенклатурного вида грунтов по ГОСТ 25100- 2020.

В административном отношении участок изысканий расположен в Ханты-Мансийском Автономном округе - Югра, г. Сургуте, мкр. 1, ул. Артема, пр-кт Набережный.

Физико-геологические процессы на исследуемой территории не отмечены.

1.5.2 ГЕОЛОГИЧЕСКОЕ СТРОЕНИЕ

В строении геолого-литологического разреза данного участка изысканий, согласно пройденным скважинам и изучению архивных материалов, принимают участие озерно-аллювиальные песчано-глинистые отложения верхнечетвертичного возраста, органические и техногенные грунты.

В геоморфологическом отношении участок изысканий приурочен ко II надпойменной террасе р.Обь с абсолютными отметками 38,05-38,62 м.

Согласно требованиям ГОСТ 20522-2012 п.4.2, в основу выделения инженерно-геологических элементов (ИГЭ) грунтовой толщи положено выделение ИГЭ на основе оценки характера пространственной изменчивости характеристик грунтов и их коэффициентов вариации, а также номенклатурного вида грунтов по ГОСТ 25100- 2020.

На разведанную глубину 30,0 м выделено семь инженерно-геологических элементов:

ИГЭ-1 Насыпной грунт: песок мелкий, маловлажный. Насыпь характеризуется неоднородным составом, неравномерной плотностью и сжимаемостью, отсыпана сухим способом. Время отсыпки как более 2 лет, так и менее 2 лет.

Плотность насыпного грунта составляет в среднем 1,65 т/м³.

По степени морозоопасности грунт слабопучинистый (ГОСТ 25100-2020).

Расчетное сопротивление R₀ – 180 кПа.

Мощность 0,5-1,7 м.

ИГЭ-22а Песок пылеватый (содержание частиц диаметром менее 0,1мм-35,3%), средней плотности, с прослоями плотного (e=0,60 (0,56-0,63) д.е), влажный (Sr=0,65).

По степени морозоопасности грунт слабопучинистый (ГОСТ 25100-2020).

Мощность 2,4-3,7 м.

ИГЭ-22 Песок пылеватый (содержание частиц диаметром менее 0,1мм-36,1%), средней плотности (e=0,62 д.е), водонасыщенный (Sr=0,85).

Мощность 0,5-4,4 м.

ИГЭ-23 Песок пылеватый (содержание частиц диаметром менее 0,1мм-41,6%), плотный (e=0,56 д.е), водонасыщенный (Sr=0,86).

Мощность в верхней части разреза 0,6-2,5 м, в нижней – 0,9-3,5 м.

ИГЭ-32 Песок мелкий (содержание частиц диаметром более 0,1мм-85,3%), средней плотности (e=0,66 д.е), водонасыщенный (Sr=0,84).

Мощность 0,5-4,8 м.

Взам. инв. №	
Подпись и дата	
Инв. №полл.	

Изм.	Кол.уч	Лист	№док	Подпись	Дата

АРТ01.ПД.ГП-ТЧ

Лист

6

ИГЭ-33 Песок мелкий (содержание частиц диаметром более 0,1мм-85,7%), плотный ($e=0,52$ д.е), водонасыщенный ($Sr=0,83$).

Мощность 3,9-8,7 м и вскрытая мощность – 2,9-6,0 м.

ИГЭ-63 Суглинок (число пластичности-0,109 д.ед.) мягкопластичный (средний показатель текучести $L=0,64$).

Прослой мощностью 0,3-2,4 м.

1.5.3 ГИДРОЛОГИЧЕСКИЕ УСЛОВИЯ

Гидрогеологические условия исследуемой территории для целей инженерной геологии характеризуются наличием подземных вод грунтового типа. Питание подземных вод четвертичного водоносного горизонта осуществляется в основном за счет инфильтрации атмосферных осадков при близком расположении участков изысканий к водотокам паводковые воды оказывают влияние на уровень водоносного горизонта с подтоплением изучаемой территории.

На период изысканий (июнь 2023 г.) на исследуемом участке до глубины 30,0 м грунтовые воды были установлены на глубинах 4,1-4,5 м с абсолютными отметками 34,03-34,12 м, водовмещающими грунтами являются пески (см. чертеж 230208-А1-ИГИ.Г, л.2-9). Водоносный горизонт поровый, безнапорный.

Питание подземных вод осуществляется за счёт инфильтрации атмосферных осадков. Областью разгрузки являются р. Обь и её притоки.

Сезонные колебания уровня грунтовых вод могут достигать 0,5-1,5 м от установленного уровня грунтовых вод на период изысканий. Более точно прогнозный уровень может быть определен только по данным режимных наблюдений.

По химическому составу грунтовые воды сульфатно-гидрокарбонатно- кальциево-натриевые, пресные, по агрессивности – слабоагрессивные, среднеагрессивные и агрессивные

Оценка агрессивности среды выше уровня грунтовых вод производится по химическому составу водной вытяжки из грунта – слабоагрессивная.

1.5.4 СПЕЦИФИЧЕСКИЕ ГРУНТЫ

К специфическим грунтам на площадках изысканий в соответствии с СП 11-105-97, часть III, отнесены техногенные грунты.

Техногенные грунты прослеживаются по всей площадке изысканий. Мощность насыпи колеблется в пределах 0,5-1,7 м. ИГЭ-1 представлен песком мелким, маловлажным. По давности отсыпки относятся к несслежавшимся, т.к. были недавно снесены несколько домов и проведена планировка под ними. Где дома еще существуют, там грунт слежавшийся.

1.5.5 СЕЙСМИЧНОСТЬ

Сейсмичность района изысканий составляет 5 баллов на основании карт ОСР-2015 (А-10%, В-5%, С-1%) сейсмического микрорайонирования (СП 14.13330.2018). Согласно СП 115.13330.2016 табл.5.1 участок изысканий по критерию землетрясений относится к умеренно опасным.

Взам. инв. №	
Подпись и дата	
Инв. №подл.	

Изм.	Кол.уч	Лист	№док	Подпись	Дата

1.6 КЛИМАТИЧЕСКИЕ ДАННЫЕ

Климат данного района резко континентальный. Зима суровая, холодная, продолжительная. Лето короткое, теплое. Короткие переходные сезоны – осень и весна. Поздние весенние и ранние осенние заморозки. Безморозный период очень короткий. Резкие колебания температуры в течение года и даже суток.

В соответствии с климатическим районированием России для строительства, рассматриваемый район находится в северной строительно-климатической зоне с суровыми условиями, в 1 Д климатическом подрайоне (СП 131.13330.2020).

1.6.1 РАЙОНИРОВАНИЕ ПО КЛИМАТИЧЕСКИМ ХАРАКТЕРИСТИКАМ

СП 14.13330.2020

Район сейсмичности – 5 баллов.

СП 20.13330.2016

Район по весу снегового покрова – IV(V).

Район по давлению ветра – II.

Район по толщине стенки гололеда – II.

Район по нормативным значениям минимальной температуры воздуха – минус 55°С.

Район по нормативным значениям максимальной температуры воздуха – 35°С.

СП 131.13330.2020

Климатический район – IД.

Таблица 1.6.1 – Характеристика климатического района IД

Климатические районы	Климатические подрайоны	Среднемесячная температура воздуха в январе, °С	Средняя скорость ветра за три зимних месяца, м/с	Среднемесячная температура воздуха в июле, °С	Среднемесячная относительная влажность воздуха в июле, %
I	IД	От -14 до -32	-	От +10 до +20	-

1.6.2 НОРМАТИВНАЯ ГЛУБИНА СЕЗОННОГО ПРОМЕРЗАНИЯ ГРУНТА

Согласно п. 5.5.3 СП 22.13330.2016 нормативная глубина сезонного промерзания определяется по формуле (5.3):

$$d_{fn} = d_0 \sqrt{M_t}$$

где M_t - безразмерный коэффициент, численно равный сумме абсолютных значений среднемесячных отрицательных температур за год в данном районе, принимаемых по СП 131.13330.2018;

Взам. инв. №

Подпись и дата

Инд. Непопл.

Изм.	Кол.уч	Лист	№док	Подпись	Дата

АРТ01.ПД.ГП-ТЧ

Лист

8

$$M_t = 21,1 + 19,0 + 9,7 + 2,2 + 0,9 + 11,6 + 17,8 + 1,9 = 84,2$$

d_0 - величина, принимаемая равной для супесей и суглинков - 0,28 м.

$$d_{fn} = 0,28\sqrt{84,2} = 2,57 \text{ м}$$

1.6.3 КЛИМАТИЧЕСКИЕ ПАРАМЕТРЫ ХОЛОДНОГО ПЕРИОДА

Таблица 1.4

№	Наименование		Ед. изм.	Показатель
1	Сургут			
2	Температура воздуха наиболее холодных суток, обеспеченностью	0,98	°C	-49
3		0,92		-46
4	Температура воздуха наиболее холодной пятидневки, обеспеченностью	0,98		-45
5		0,92		-42
6	Температура воздуха обеспеченностью	0,94		-27
7	Абсолютная минимальная температура воздуха			
8	Средняя суточная амплитуда температуры воздуха наиболее холодного месяца			8,0
9	Продолжительность периода со средней суточной температурой воздуха	не более 0°C	сут.	197
10	Средняя температура воздуха периода со средней суточной температурой воздух		°C	-13,2
11	Продолжительность периода со средней суточной температурой воздуха	не более 8°C	сут.	254
12	Средняя температура воздуха периода со средней суточной температурой воздуха		°C	-9,3
13	Продолжительность периода со средней суточной температурой воздуха	не более 10°C	сут.	270
14	Средняя температура воздуха периода со средней суточной температурой воздуха		°C	-8,2
15	Средняя месячная относительная влажность воздуха наиболее холодного месяца		%	79
16	Средняя месячная относительная влажность воздуха в 15 ч наиболее холодного месяца			78
17	Количество осадков за ноябрь-март		мм	123
18	Преобладающее направление ветра за декабрь-февраль			ЮЗ
19	Максимальная из средних скоростей ветра за январь		м/с	4,5
20	Средняя скорость ветра, за период со средней суточной температурой воздуха не более 8°C			4,3

Изм. №	Подпись и дата	Взам. инв. №
		Изм. №

Изм.	Кол.уч	Лист	№док	Подпись	Дата
------	--------	------	------	---------	------

1.6.4 КЛИМАТИЧЕСКИЕ ПАРАМЕТРЫ ТЕПЛОГО ПЕРИОДА

Таблица 1.5

№	Наименование	Ед. изм.	Показатель
1	Сургут		
2	Барометрическое давление	ГПа	100
3	Температура воздуха обеспеченностью	0,95	21
4	Температура воздуха	0,98	26
5	Средняя максимальная температура воздуха наиболее теплого месяца	°С	22,9
6	Абсолютная минимальная температура воздуха		35
7	Средняя суточная амплитуда температуры воздуха наиболее теплого месяца		9,1
8	Средняя месячная относительная влажность воздуха наиболее теплого месяца	%	70
9	Средняя месячная относительная влажность воздуха в 15 ч наиболее теплого месяца		59
10	Количество осадков за апрель - октябрь	мм	386
11	Суточный максимум осадков		68
12	Преобладающее направление ветра за июнь-август	-	С
13	Минимальная из средних скоростей ветра по румбам за июль	м/с	4,5

1.6.5 СРЕДНЯЯ МЕСЯЧНАЯ И ГОДОВАЯ ТЕМПЕРАТУРА ВОЗДУХА, °С

Таблица 1.6

Республика, край, область, пункт	I	II	III	IV	V	VI	VII	VIII	IX	X	XI	XII	Год
ХМАО	-	-	-	-	5,	14,	18,	14,	7,	-	-	-	-
ХМАО	21, 1	19, 0	9, 7	2, 2	5, 5	14, 3	18, 1	14, 2	7, 8	0, 9	11, 6	17, 8	- 1,9

2 ОБОСНОВАНИЕ ГРАНИЦ САНИТАРНО-ЗАЩИТНЫХ ЗОН ОБЪЕКТОВ КАПИТАЛЬНОГО СТРОИТЕЛЬСТВА В ПРЕДЕЛАХ ГРАНИЦ ЗЕМЕЛЬНОГО УЧАСТКА

В пределах границ земельного участка, предназначенного для строительства многоквартирного дома, в том числе с помещениями общественного назначения и трансформаторной подстанции, хозяйственная и иная деятельность которого не

АРТ01.ПД.ГП-ТЧ

Лист

10

Взам. инв. №

Подпись и дата

Инв. № подл.

Изм. Кол.уч Лист №док Подпись Дата

где – 104 количество сотрудников;

50 - расчетное количество машино-мест на 100 сотрудников.

В том числе количество машиномест для специализированного автотранспорта составит:

$$52 \cdot 5\% = 3 \text{ машино} - \text{места}$$

где 5% - % мест для специализированного автотранспорта при общем числе мест менее 100, согласно п. 5.2.1 СП 59.13330.2016.

4.4 РАСЧЕТ ПЛОЩАДОК ДЛЯ ИГР ДЕТЕЙ, ОТДЫХА ВЗРОСЛОГО НАСЕЛЕНИЯ, ЗАНЯТИЙ ФИЗКУЛЬТУРОЙ, ХОЗЯЙСТВЕННЫХ ЦЕЛЕЙ И ОЗЕЛЕНЕНИЯ

Согласно СП 42.13330.2016, п.7.5, Примечание 2. Допускается уменьшать, но не более чем на 50 %, удельные размеры площадок: для игр детей, отдыха и занятий физкультурой взрослого населения в климатических подрайонах (А, ГБ, 1Г, 1Д, ПА, IVA и 1УГ, в районах с пыльными бурями при условии создания закрытых сооружений для хозяйственных целей, при застройке зданиями девять этажей и выше; для занятий физкультурой при формировании единого физкультурно-оздоровительного комплекса (ФОК) микрорайона для школьников и взрослых.

4.4.1 ПЛОЩАДКИ ДЛЯ ИГР ДЕТЕЙ

$$461 \cdot 0,7 * 50\% = 161,35 \text{ м}^2$$

где 461 чел. - количество жильцов многоквартирного жилого дома;

50% - % сокращения площади за счет климатического подрайона;

0,7 м2/чел. - удельный размер площадки.

4.4.2 ПЛОЩАДКИ ДЛЯ ОТДЫХА ВЗРОСЛОГО НАСЕЛЕНИЯ

$$461 \cdot 0,1 = 46,1 \text{ м}^2$$

где 0,1 м2/чел. - удельный размер площадки.

461 чел. - количество жильцов многоквартирного жилого дома.

4.4.3 ПЛОЩАДКИ ДЛЯ ЗАНЯТИЙ ФИЗКУЛЬТУРОЙ

$$461 \cdot 2 * 50\% = 461,0 \text{ м}^2$$

где 2 м2/чел. удельный размер площадки.

50% - % сокращения площади за счет климатического подрайона;

461 чел. - количество жильцов многоквартирного жилого дома.

Взам. инв. №	
Подпись и дата	
Инв. № подл.	

Изм.	Кол.уч	Лист	№ док	Подпись	Дата

4.4.4 ПЛОЩАДКИ ДЛЯ ХОЗЯЙСТВЕННЫХ НУЖД

$$461 \cdot 0,3 \cdot 50\% = 69,15 \text{ м}^2$$

где 0,3 м²/чел. удельный размер площадки.

50% - % сокращения площади за счет климатического подрайона Д1;

461 чел. - количество жильцов многоквартирного жилого дома.

Площадка для хозяйственных нужд используется как площадка для сушки белья.

4.4.5 ПЛОЩАДКИ ДЛЯ ВЫГУЛА СОБАК

$$461 \cdot 0,1 \cdot 50\% = 23,05 \text{ м}^2$$

где 0,1 м²/чел. удельный размер площадки.

50% - % сокращения площади за счет климатического подрайона Д1;

461 чел. - количество жильцов многоквартирного жилого дома.

4.5 РАСЧЕТ КОЛИЧЕСТВА НАКОПЛЕНИЯ КОММУНАЛЬНЫХ ОТХОДОВ

Таблица 4.1 - Расчет количества накопления коммунальных отходов

Наименование категории объектов	Норма накопления на расчетную единицу, куб. м /год	Расчетная единица	Расчетное количество ТБО, куб. м/день	Число контейнеров
Жилищный фонд				
1.Многоквартирный дом ART01	1,9	461	2,75	(1,9x461) /365=2,2 2,2*1,25= 2,75
Всего ART01:			2,75/(3,0*0.8*1)= 1,2 шт.	2 контейнера на 3 м ³

4.6 ТЕХНИКО-ЭКОНОМИЧЕСКИЕ ПОКАЗАТЕЛИ

Таблица 4.2 - Техничко-экономические показатели

Наименование	Показатель
	м ²
Площадь благоустройства	14 582,12
Площадь застройки общая	4 986,6
Площадь застройки надземной части (Жилой дом ART01 с подземным паркингом)	4 916,6
Площадь застройки надземной части (Жилой дом ART01)	2 663,95
Площадь застройки (ТП)	70,00
Площадь твердых покрытий	9 028,89

Взам. инв. №						Изм. №	Кол.уч	Лист	№док	Подпись	Дата	ART01.ПД.ГП-ТЧ	Лист
	Подпись и дата												15

6 ОПИСАНИЕ ОРГАНИЗАЦИИ РЕЛЬЕФА ВЕРТИКАЛЬНОЙ ПЛАНИРОВКИ

План организации рельефа разработан в увязке с существующими вертикальными отметками прилегающих территорий и с учётом самотечного отвода поверхностных вод при оптимальных земляных работах и наиболее эффективном решении проектного рельефа.

За относительную отметку 0,000 многоквартирного жилого дома 1 принята отметка чистого пола первого этажа, соответствующая абсолютной отметке +38,830.

Проектные продольные уклоны по лоткам проездов, дорожек и газонов приняты в пределах 5,0-40,0‰, поперечные уклоны не превышают 25‰.

Перед началом работ необходимо снять растительный грунт высотой 0,30 см и заменить его на пригодный грунт.

7 ОПИСАНИЕ РЕШЕНИЙ ПО БЛАГОУСТРОЙСТВУ ТЕРРИТОРИИ

После завершения строительно-монтажных работ производится благоустройство территории:

- планировка территории;
- формирование откосов;
- планировка и устройство проездов из асфальтобетона и тротуара из бетонной плитки;

- устройство велодорожки из асфальтобетона;

- устройство придомовых площадок;

- установка малых архитектурных форм (скамьи, урны, игровые и спортивные комплексы). Подбор малых архитектурных форм выполняется на стадии «рабочая документация» по согласованию с заказчиком.

- установка ограждения, ворот и калиток (проект ограждения выполняется на стадии «рабочая документация»);

- установка контейнеров для мусора (3,0 куб. м), разработанных фирмой ECOBIN, заглубленного типа и обслуживаемых специальными организациями;

- устройство съездов с тротуара на транспортный проезд с уклоном 1:10 для МГН. Перепад высот в местах съезда на проезжую часть не превышает 0,015 м.

- озеленение (устройство газона ($h = 0,20$ м), посадка кустарников, посадка деревьев. Посадочный материал для озеленения территории должен приобретаться только в специализированных питомниках или при их содействии, иметь сортовое и карантинное свидетельство и быть этикетированным.

- установка вдоль проездов и площадок светодиодных светильников. Для освещения стоянок и проездов используется разнонаправленный кронштейн под два консольных светильника. Освещенность территории принята в соответствии с таб. 15, СП 52.1333.2011, 10Лк. Тип, количество светильников и их места установки приняты по результатам расчета освещенности территории программой Light-in-Night Road (версия 5.1.4)

Взам. инв. №	
Подпись и дата	
Инв. № подл.	

Изм.	Кол.уч	Лист	№ док	Подпись	Дата

АРТ01.ПД.ГП-ТЧ

Лист

17

8 ХАРАКТЕРИСТИКА И ТЕХНИЧЕСКИЕ ПОКАЗАТЕЛИ ТРАНСПОРТНЫХ КОММУНИКАЦИЙ

Улично-транспортная сеть запроектирована согласно проекту планировки территории.

На западе от проектируемого участка проходит главная дорога (проспект Набережный), по которой проходит маршрутное движение общественного транспорта (до десяти маршрутов).

Проезд к жилому дому I этапа строительства организован с левой стороны с проспекта Набережный, по существующему проезду.

Ширина проезжей части 3,50 - 6,00 м.

Проектом предусмотрен свободный подъезд пожарных машин к дому.

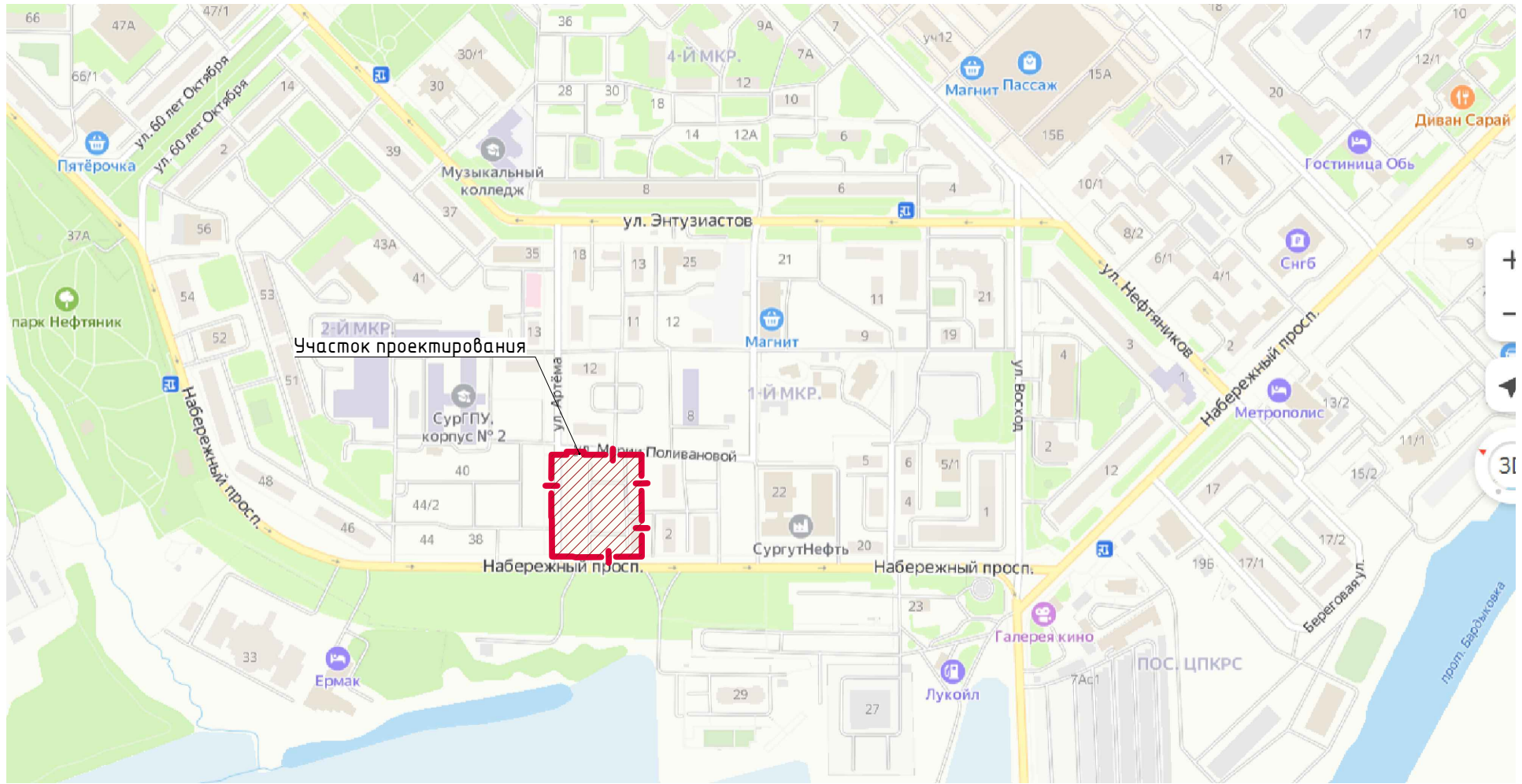
Проектируемые пешеходные тротуары шириной, проходящие вдоль жилого дома, связывают новую застройку с существующим тротуаром вдоль проспекта Набережный и ул. Марии Поливановой.

Пожарный проезд (подъезд) пожарных автомобилей предусмотрен со всех сторон к жилому дому. Ширина проезда пожарной техники составляет 4,0-6,0 м. Расстояние от внутреннего края проезда до стены здания - 5,0 - 10,0 м.


Взам. инв. №	
Подпись и дата	
Инв. № подл.	


Изм.	Кол.уч	Лист	№док	Подпись	Дата

АРТ01.ПД.ГП-ТЧ



УСЛОВНЫЕ ОБОЗНАЧЕНИЯ

	Граница земельного участка по ГПЗУ РФ-86-2-10-0-00-2023-3265-1
---	---

1	-	Зам.	136-23		12.23
Изм.	Кол.уч.	Лист	Ндок.	Подпись	Дата
		Сухарева			11.23
		Платунова			11.23
		Нестеров			11.23
		Селезнева			11.23

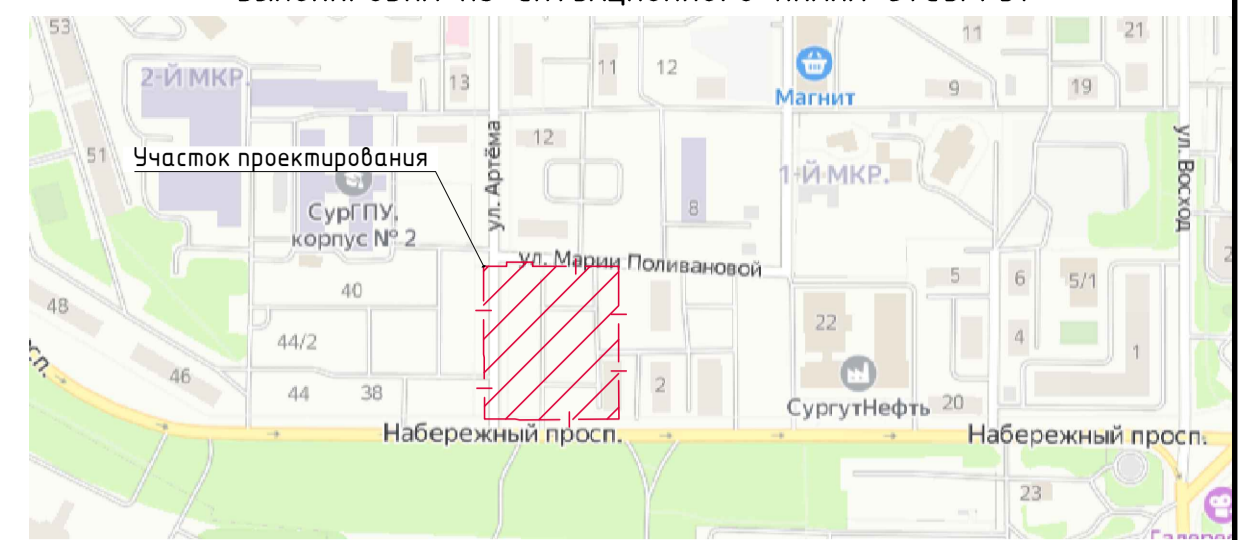
АРТ01.ПД.ГП			
«Комплекс жилых домов, микрорайон 1, расположенный по ул. Марии Поливановой в г. Сургуте, Ханты-Мансийского автономного округа-Югры. 1,2 очереди строительства. 1 очередь строительства. Жилой дом АРТ-01»			
Генеральный план 1 Этап	Стадия	Лист	Листов
	П	1	-
Ситуационный план	БРУСНИКА		

Согласовано:	

Взам.инв. №	
-------------	--

Подпись и дата	
----------------	--

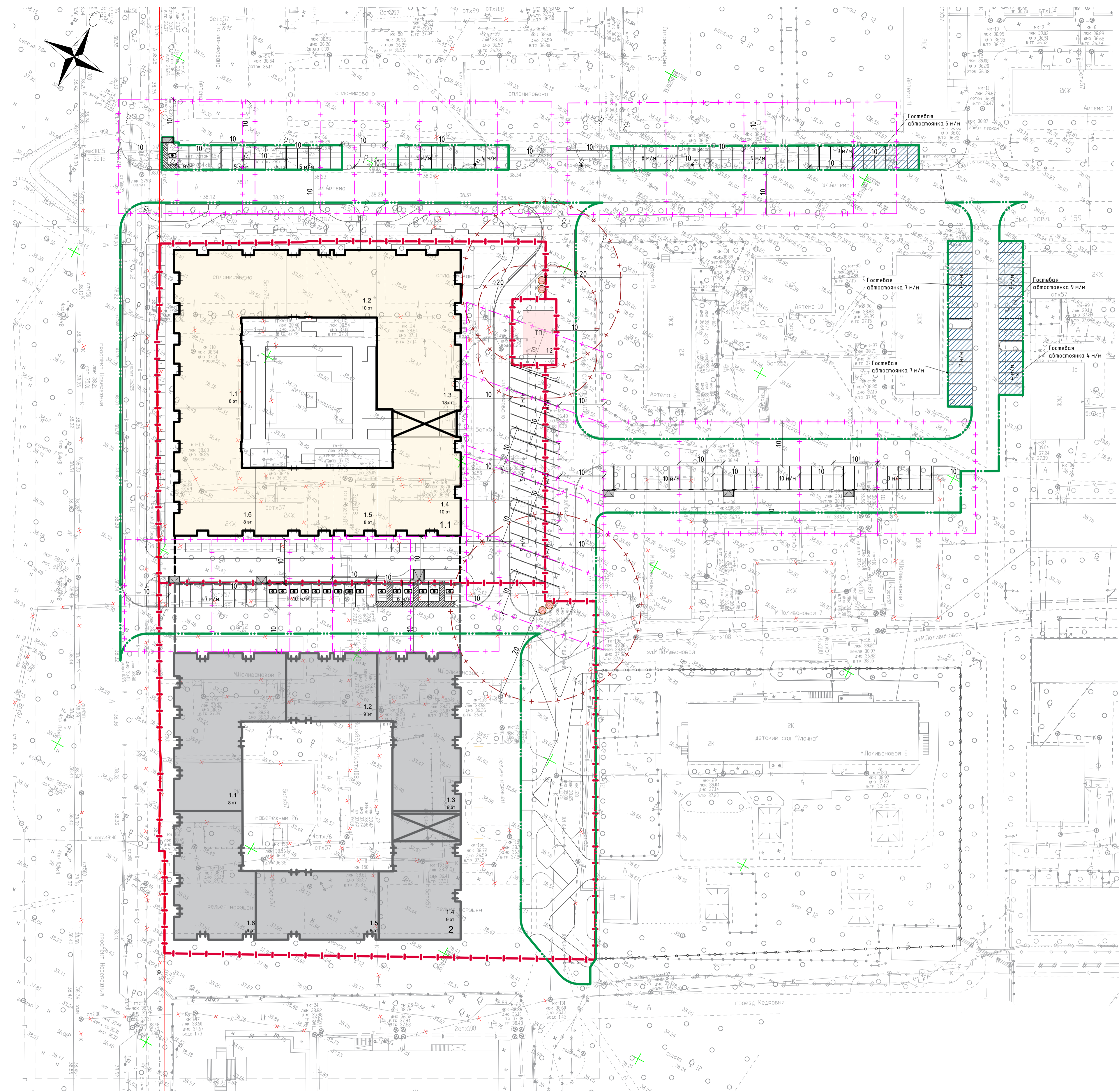
Инв.№ подл.	
-------------	--



Номер на плане	Наименование и обозначение	Этажность	Количество				Площадь, м ²		Строительный объем, м ³	
			Здание	Квартир	Здания	Застройки	Общая нормируемая квартир		Здания	Всего
							Здания	Всего		
1 этап строительства (Проектируемое)										
01	Жилой дом АРТ01	8-17	6							
2	Трансформаторная подстанция									
2 этап строительства (Перспективное строительство)										
02	Жилой дом АРТ02	8-9	6							

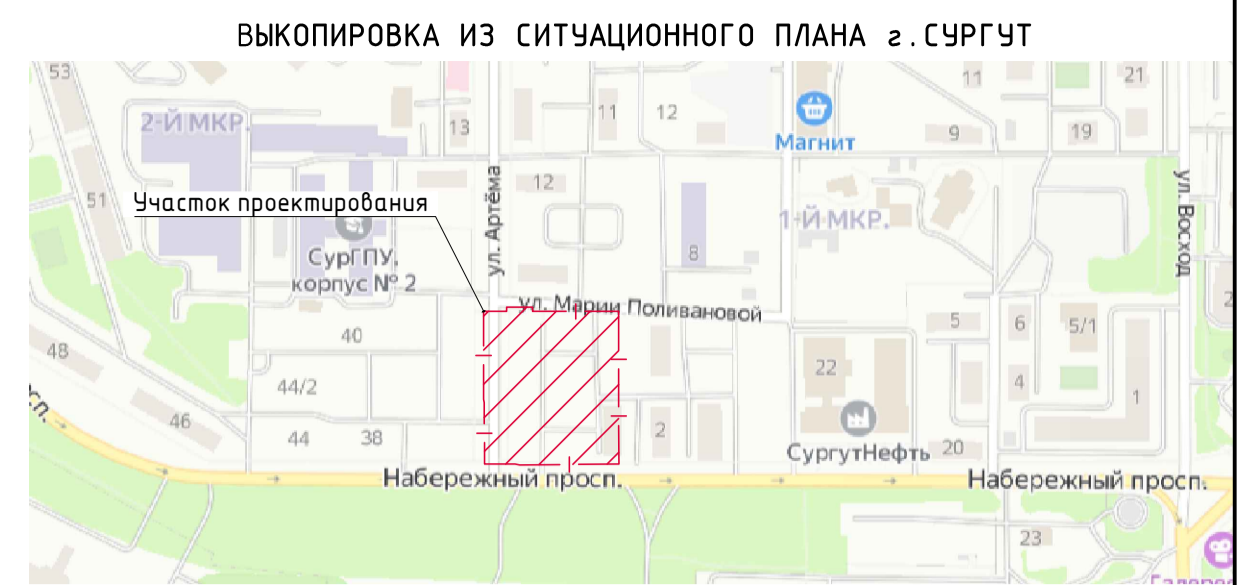
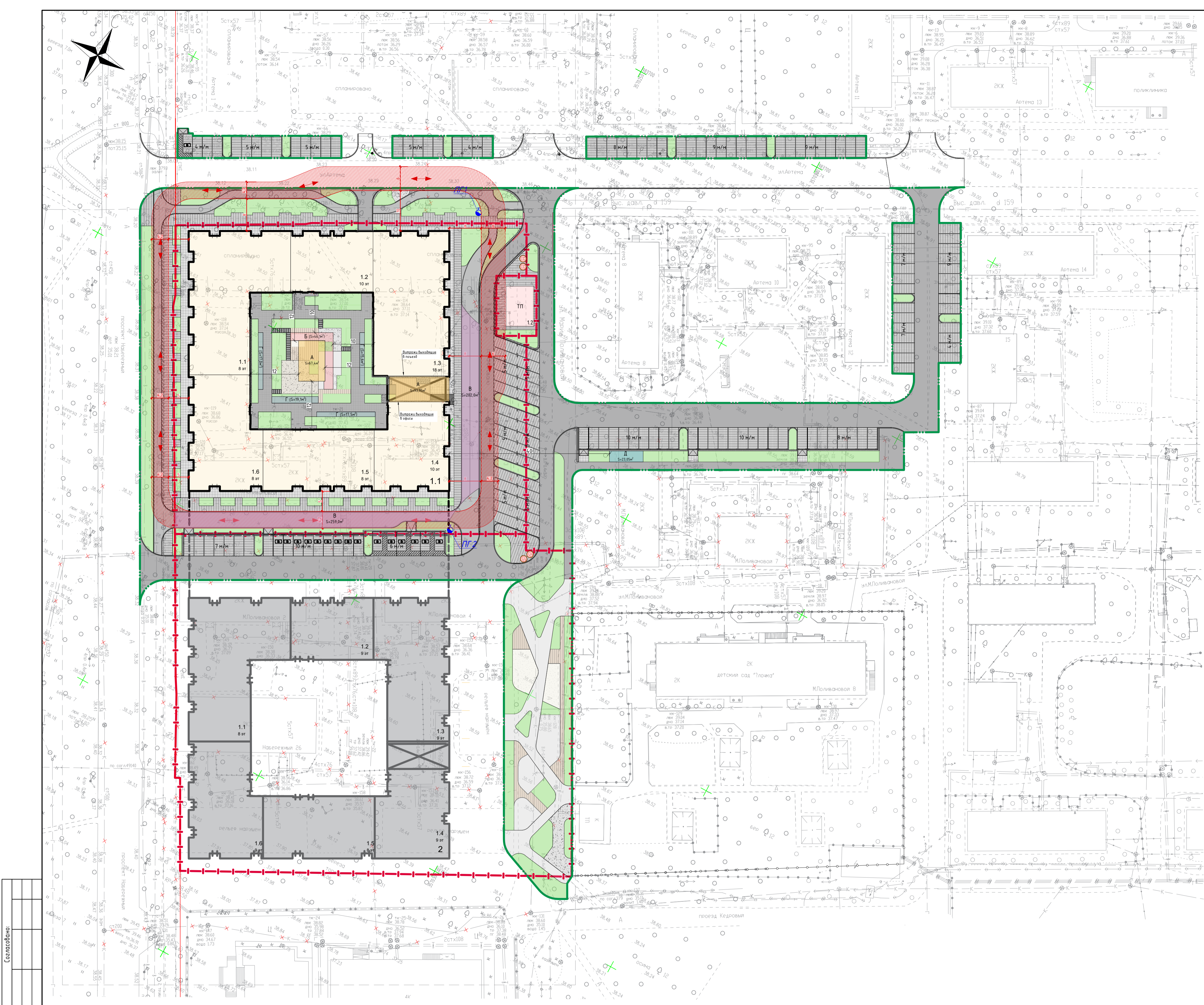
УСЛОВНЫЕ ОБОЗНАЧЕНИЯ

	Граница благоустройства (1 этап)
	Граница земельного участка по ГПЗУ РФ-86-2-10-00-2023-3265-1
	Красная линия
	Проектируемый многоквартирный жилой дом (1 этап)
	Перспективный многоквартирный жилой дом (2 этап)
	Гостевые парковочные места
	Мусорные контейнеры



Составлено:	
Вариант №	
Полный и дата	
Имя, № подл.	

АРТ01.ПД.ГП				
1	-	Зам.	136-23	12.23
Изм.	Коп.уч.	Лист	Издок.	Подпись Дата
Разработ.	Сухарева			11.23
ГАП	Платунова			11.23
Генеральный план		Стадия	Лист	Листов
1 Этап		П	2	-
Схема размещения зон с особыми условиями использования территории М 1:500				
Н.контр.	Нестеров			11.23
ГИП	Селезнева			11.23



ВЕДОМОСТЬ ЖИЛЫХ И ОБЩЕСТВЕННЫХ ЗДАНИЙ И СООРУЖЕНИЙ

Номер на плане	Наименование и обозначение	Этажность	Количество		Площадь, м ²		Строительный объем, м ³	
			Здание	Квартир	Здания	Общая нормируемая квартир	Здания	Всего
1 этап строительства (Проектируемое)								
01	Жилой дом АРТ01	8-17	6					
2	Трансформаторная подстанция							
2 этап строительства (Перспективное строительство)								
02	Жилой дом АРТ02	8-9	6					

ЭКСПЛИКАЦИЯ ПЛОЩАДОК

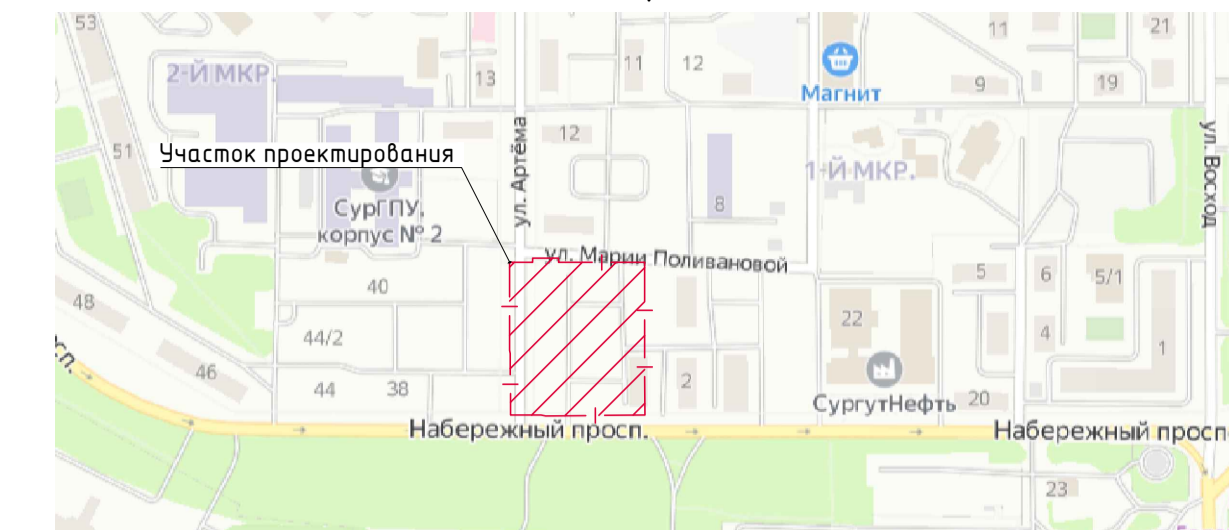
Номер на плане	Наименование	Площадь, м ²	Кол. площ.
А	Площадка для игр детей дошкольного и младшего школьного возраста	161.35	2
Б	Площадка для отдыха взрослого населения	46.1	1
В	Площадка для занятий физкультурой	461.0	2
Г	Площадка для хозяйственных целей	69.15	4
Д	Площадка для выгула собак	23.05	1

УСЛОВНЫЕ ОБОЗНАЧЕНИЯ

	Граница благоустройства (1 этап)
	Граница земельного участка по ГПЗУ РФ-86-2-10-0-00-2023-3265-1
	Красная линия
	Проектируемый многоквартирный жилой дом (1 этап)
	Перспективный многоквартирный жилой дом (2 этап)
	Направление движения пожарной спецтехники
	Проезд пожарной спецтехники
	Газон посевной
	Асфальтовое покрытие велодорожки
	Проезжая часть из асфальтобетонного покрытия
	Плитка тротуарная Тип1
	Плитка тротуарная Тип 4
	Плитка тротуарная Тип 3
	Плитка тротуарная Тип 5
	Минеральное покрытие детской площадки (Отсыпка грабием)
	Террасная доска (Пешеходное покрытие)
	Резиновое покрытие
	Покрытие бетонное наливное
	Минеральное покрытие детской площадки (Песок)
	Покрытие детской площадки из щепы древесной хвойных пород фракции 5-30 мм
	Бетонный блок "Берит" (Шаговая дорожка)
	Мусорные контейнеры
	Пожарный гидрант

Составлено:	
Изд. № подл.	
Листы в сборе	
Вариант №	

АРТ01.ПД.ГП				
1	-	Зам.	136-23	12.23
Изм.	Коп.уч.	Лист	Ндок.	Подпись
Разработ.	Сушарева			11.23
ГАП	Платунова			11.23
Н.контр.	Нестеров			11.23
ГИП	Селезнева			11.23
«Комплекс жилых домов, микрорайон 1, расположенный по ул. Марии Поливановой в г. Сургуте, Ханты-Мансийского автономного округа-Югры. 1,2 очереди строительства. 1 очередь строительства. Жилой дом АРТ-01»				Стадия
Генеральный план 1 Этап				Лист
				Листов
				П
				3
				-
Схема планировочной организации земельного участка М1:500				БРУСНИКА

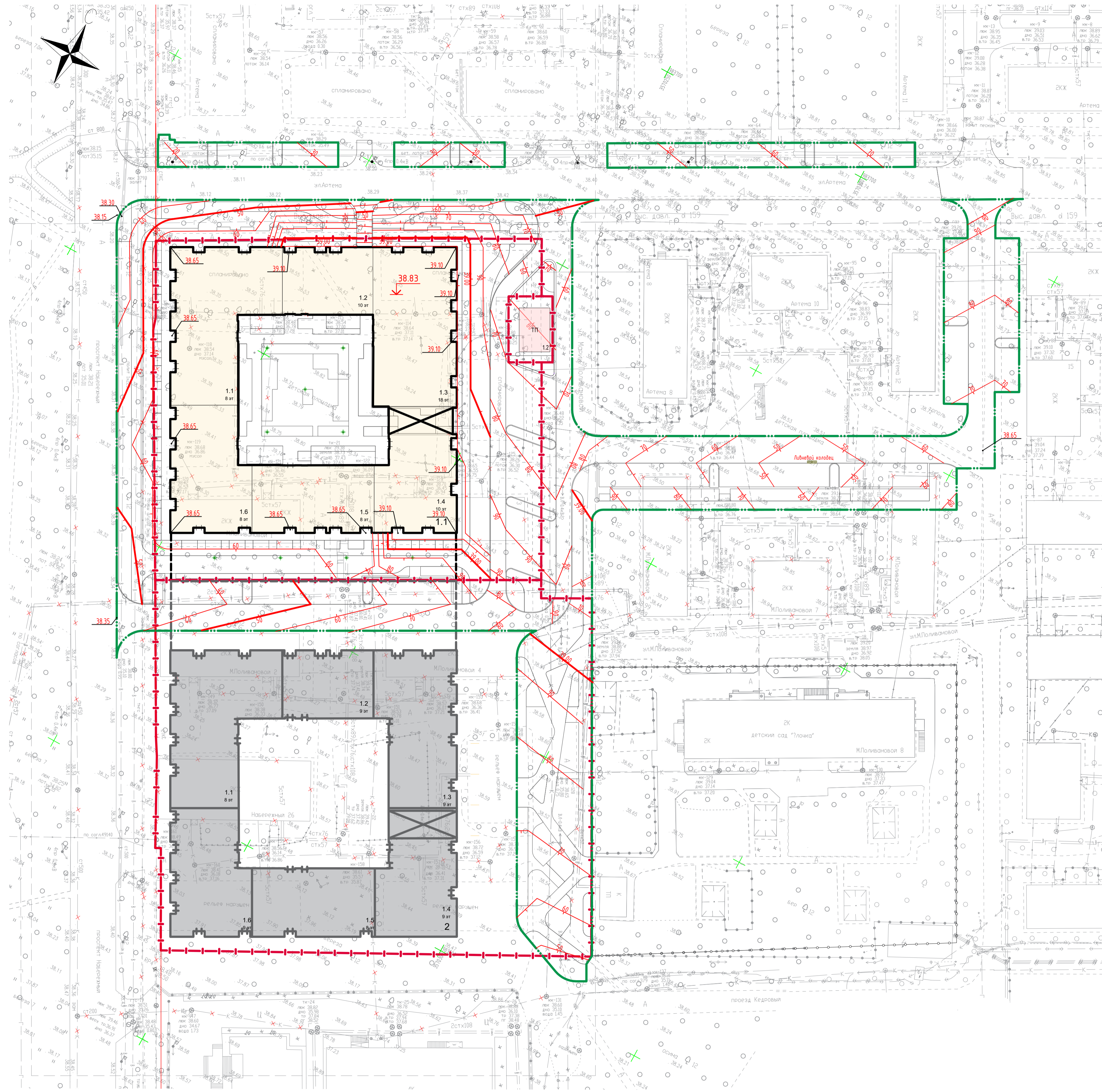


ВЕДОМОСТЬ ЖИЛЫХ И ОБЩЕСТВЕННЫХ ЗДАНИЙ И СООРУЖЕНИЙ

Номер на плане	Наименование и обозначение	Этажность	Количество		Площадь, м²		Строительный объем, м³	
			Зданий	Квартир	Здания	Всего	Здания	Всего
1 этап строительства (Проектируемое)								
01	Жилой дом АРТ01	8-17	6					
2	Трансформаторная подстанция							
2 этап строительства (Перспективное строительство)								
02	Жилой дом АРТ02	8-9	6					

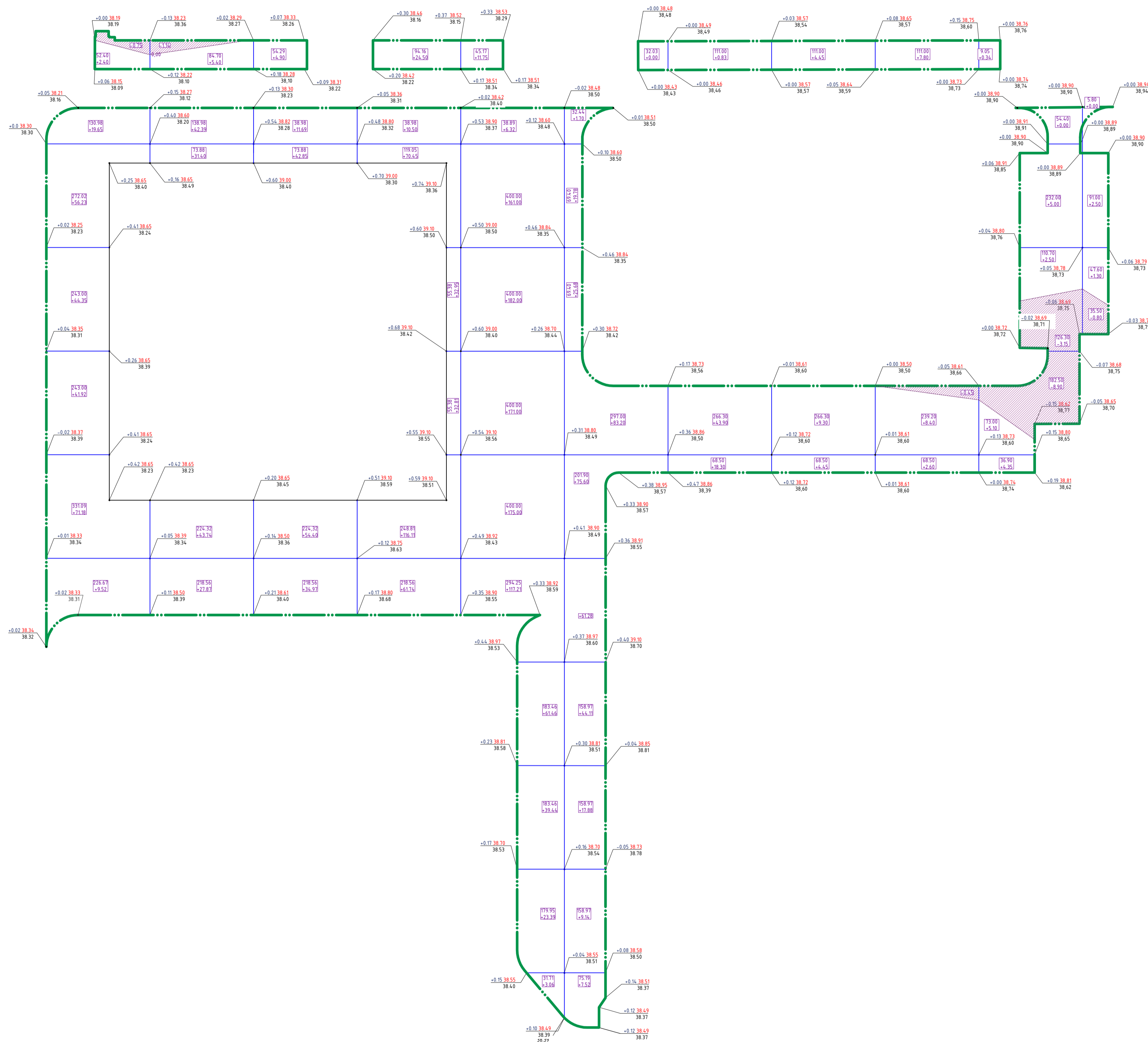
УСЛОВНЫЕ ОБОЗНАЧЕНИЯ

	Граница благоустройства (1 этап)
	Граница земельного участка по ГПЗУ РФ-86-2-10-0-00-2023-3265-1
	Красная линия
	Проектируемый многоквартирный жилой дом (1 этап)
	Перспективный многоквартирный жилой дом (2 этап)
	Проектная отметка нуля здания
	Проектные горизонталы
	Отметки проектируемые
	Уклон в промилле Расстояние в метрах



Составлено:	
Вариант №	
Подпись и дата:	
Имя, № подл.	

АРТ01.ПД.ГП					
«Комплекс жилых домов, микрорайон 1, расположенный по ул. Марии Поливановой в г. Сургуте, Ханты-Мансийского автономного округа-Югры. 1.2 очереди строительства. 1 очередь строительства. Жилой дом АРТ-01»					
1	-	Зам.	136-23	12.23	
Изм.	Коп.уч.	Лист	Подк.	Подпись	Дата
Разработ.	Сушарева			11.23	
ГАП	Платунова			11.23	
Генеральный план			Стадия	Лист	Листов
1 Этап			П	4	-
План организации рельефа			БРУСНИКА		
М1:500					
Н.контр.	Нестеров			11.23	
ГИП	Селезнева			11.23	

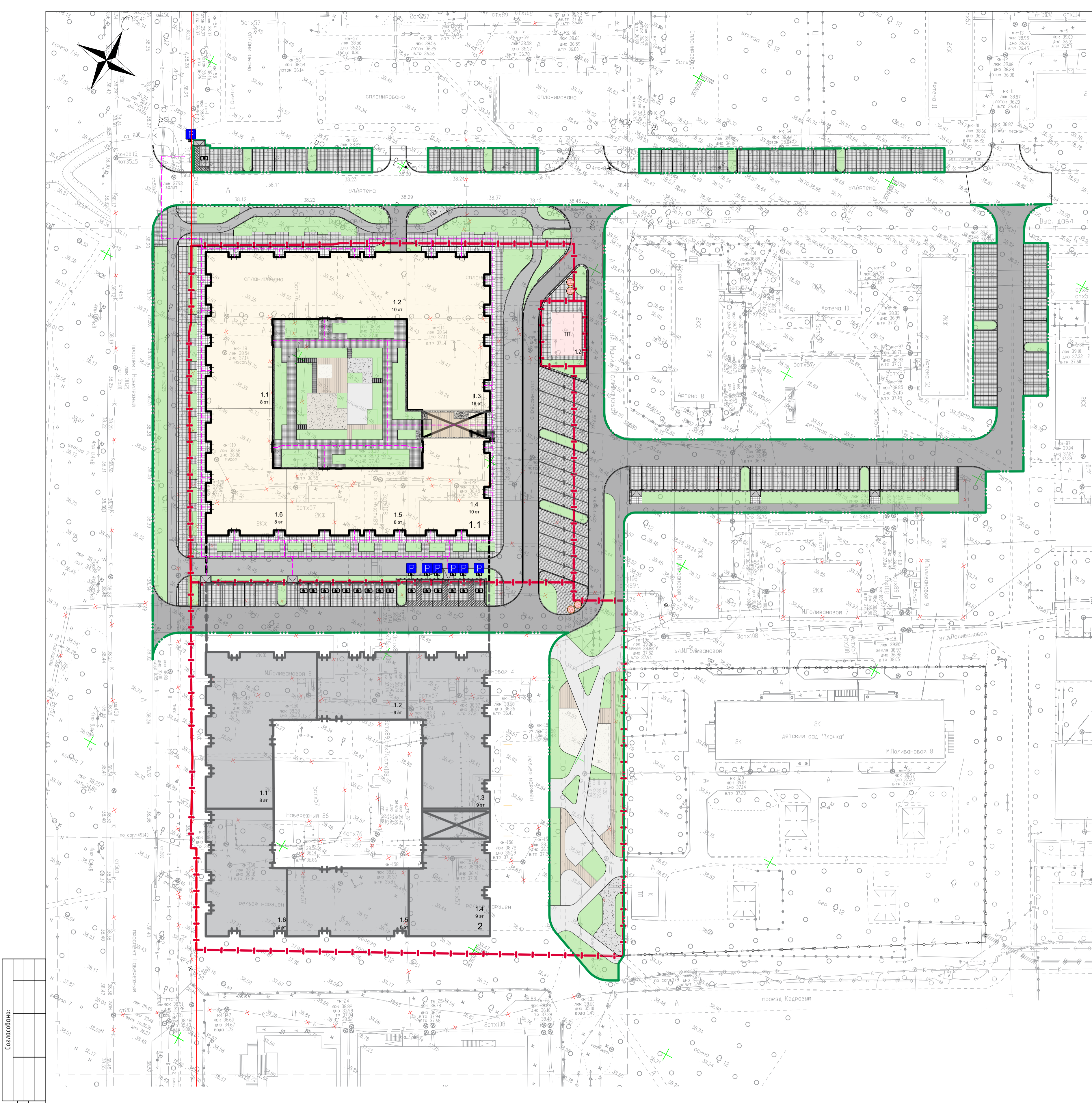


Ведомость объемов земляных масс			
Наименование породы	Количество, м³		Примечание
	Насыль (+)	Выемка (-)	
1. Грунт планировки территории	2312,6	15,2	
2. Вытесненный грунт, в т.ч. при устройстве:	-	4773	
- покрытие асфальтовое	-	1476	
- покрытие бетонное по грунту (парковочные карманы)	-	1350	
- покрытие бетонное по грунту (пешеходное)	-	1447	
- кустарники по грунту / газон	-	500	
3. Поправка на уплотнение (10%)	231		
4. Всего пригодно грунта	2544	4788	
5. Недостаток/избыток пригодно грунта	2244		
6. Плодородный грунт, всего:			
-используемый для озеленения территории	500		
-недостаток плодородного грунта		500	
7. Итого перерабатываемого грунта	5288	5288	

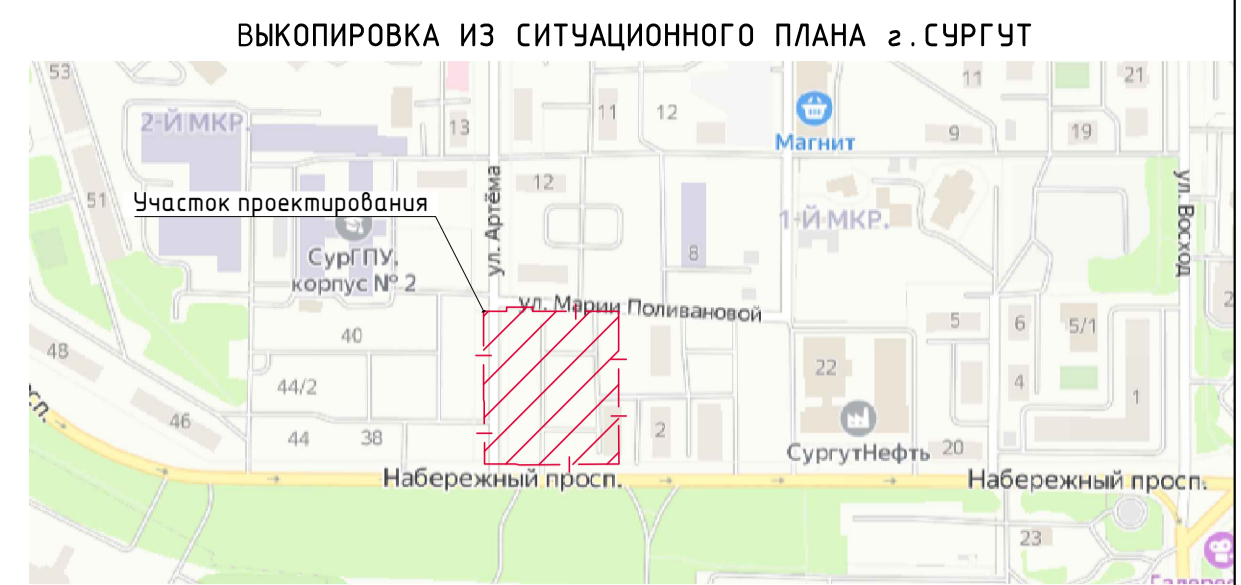
Насыль, м³	245,25	150,8	148,81	349,06	951,63	345,89	63,03	18,20	18,80	17,29	3,80	Всего, м³	2312,6
Выемка, м³	0,75	1,14	0	0	0	0	0	0	0,45	12,05	0,8		15,2

Согласовано:	
Имя, № подл.	
Подпись и дата	
Вариант, №	

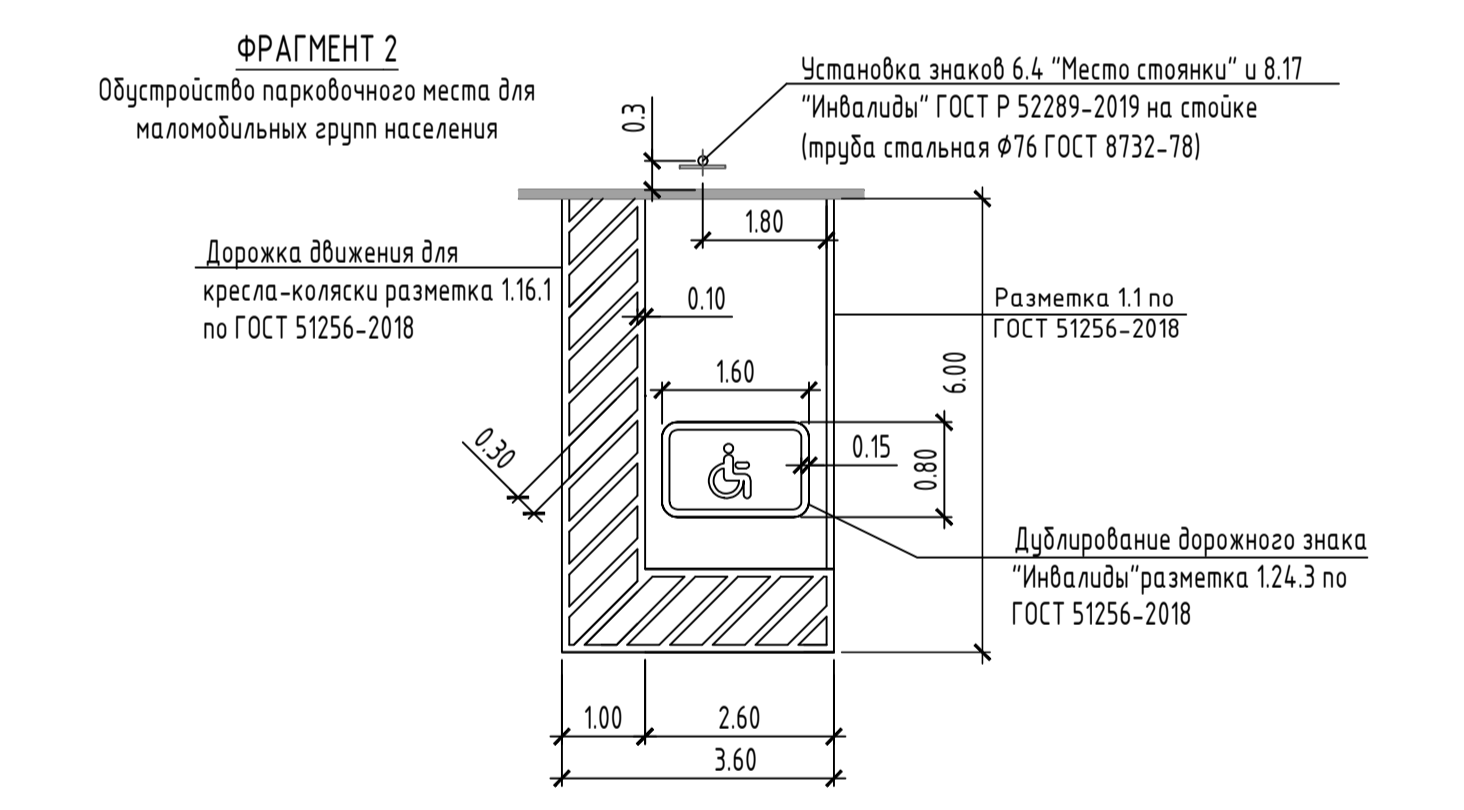
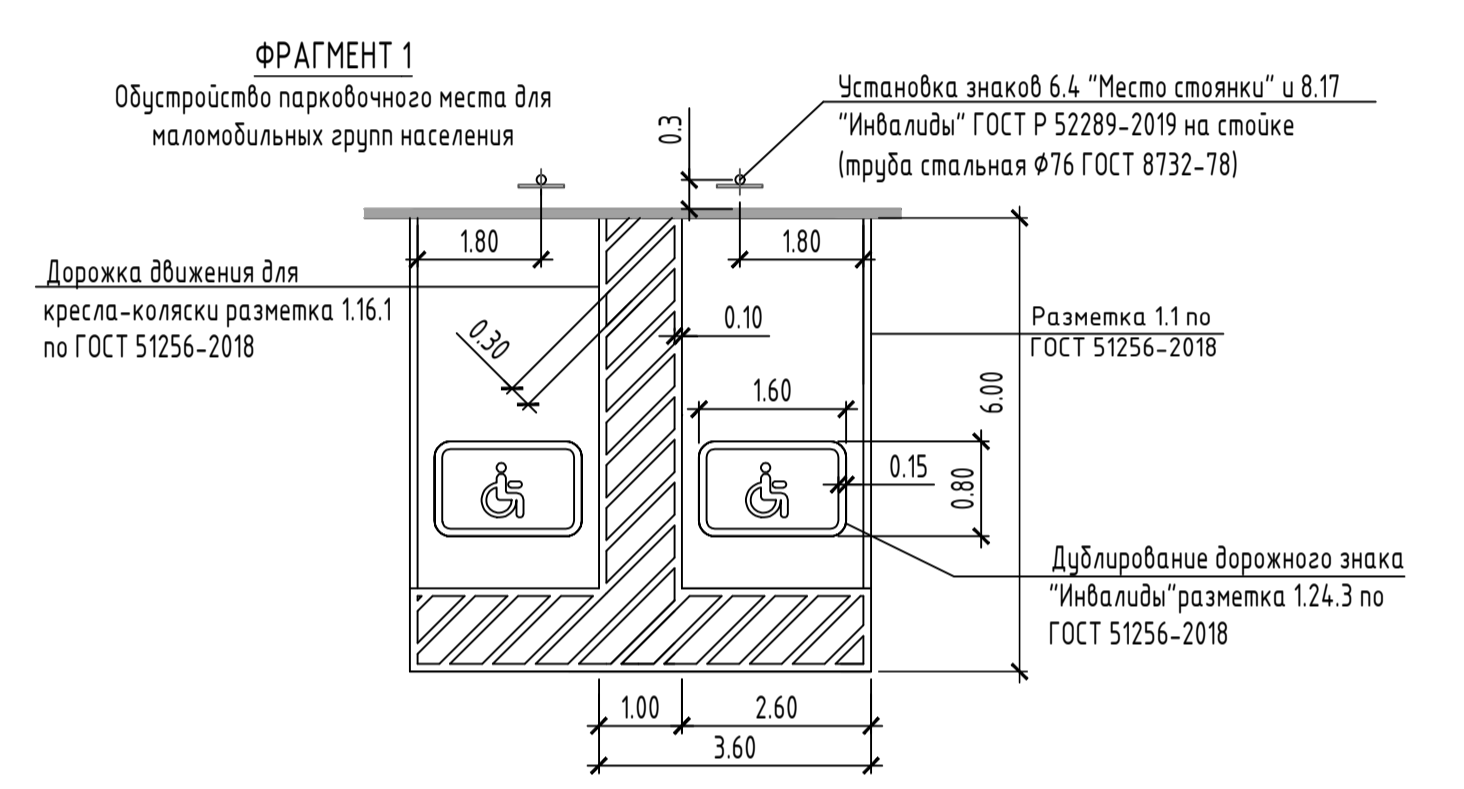
АРТ01.ПД.ГП					
«Комплекс жилых домов, микрорайон 1, расположенный по ул. Марии Поливановой в г. Сургуте, Ханты-Мансийского автономного округа-Югры. 1.2 очереди строительства. 1 очередь строительства. Жилой дом АРТ-01»					
Изм.	Коп.уч.	Лист	Ндок.	Подпись	Дата
Разработ.	Сухарева				11.23
ГАП	Платунова				11.23
Генеральный план 1 Этап			Стадия	Лист	Листов
			П	5	-
Н.контр.	Нестеров				11.23
ГИП	Селезнева				11.23
План земляных масс М1:500			БРУСНИКА		



УСЛОВНЫЕ ОБОЗНАЧЕНИЯ	
	Граница благоустройства (1 этап)
	Граница земельного участка по ГПЗУ РФ-86-2-10-0-00-2023-3265-1
	Пути перемещения маломобильных групп населения по территории проектируемой застройки
	Красная линия
	Проектируемый многоквартирный жилой дом (1 этап)
	Перспективный многоквартирный жилой дом (2 этап)
	Газон посевной
	Асфальтовое покрытие велодорожки
	Проезжая часть из асфальтобетонного покрытия
	Плитка тротуарная Тип 1
	Плитка тротуарная Тип 4
	Плитка тротуарная Тип 3
	Плитка тротуарная Тип 5
	Минеральное покрытие детской площадки (Отсыпка гравием)
	Террасная доска (Пешеходное покрытие)
	Резиновое покрытие
	Покрытие бетонное наливное
	Минеральное покрытие детской площадки (Песок)
	Покрытие детской площадки из щели древесной хвойных пород фракции 5-30 мм
	Бетонный блок "Берит" (Шаговая дорожка)
	Дорожный знак 6.4 - Место стоянки
	Дорожный знак 8.17 - Инвалиды



ВЕДОМОСТЬ ЖИЛЫХ И ОБЩЕСТВЕННЫХ ЗДАНИЙ И СООРУЖЕНИЙ										
Номер на плане	Наименование и обозначение	Этажность	Количество		Площадь, м²		Общая нормируемая площадь		Строительный объем, м³	
			Здание	Квартир	Здания	Всего	Здания	Всего	Здания	Всего
1 этап строительства (Проектируемое)										
01	Жилой дом АРТ01	8-17	6							
2	Трансформаторная подстанция									
2 этап строительства (Перспективное строительство)										
02	Жилой дом АРТ02	8-9	6							

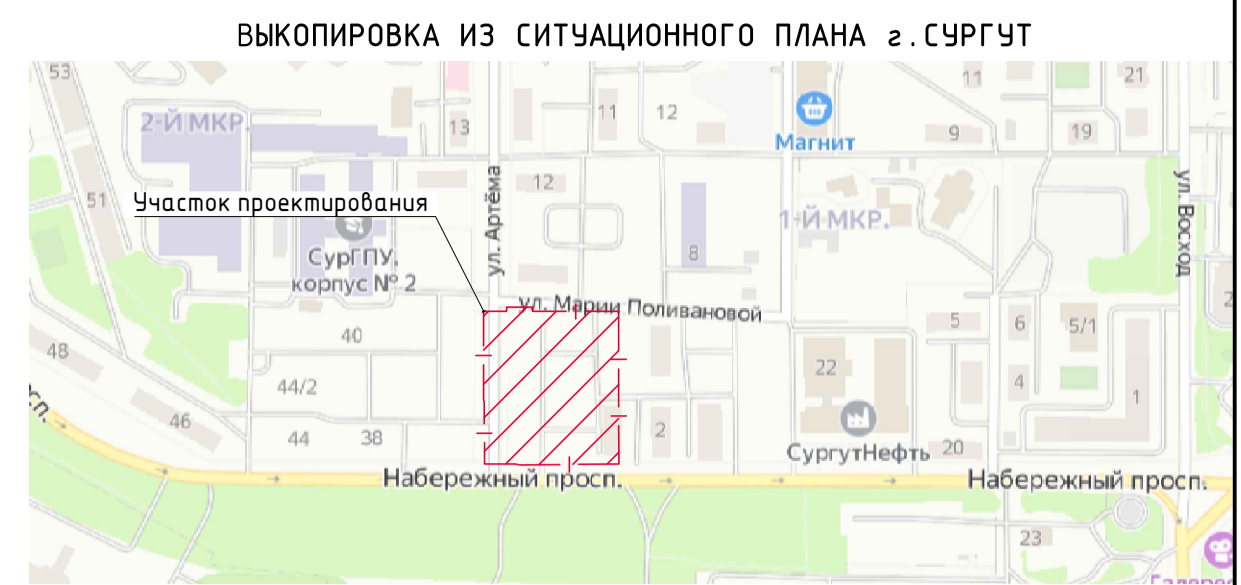
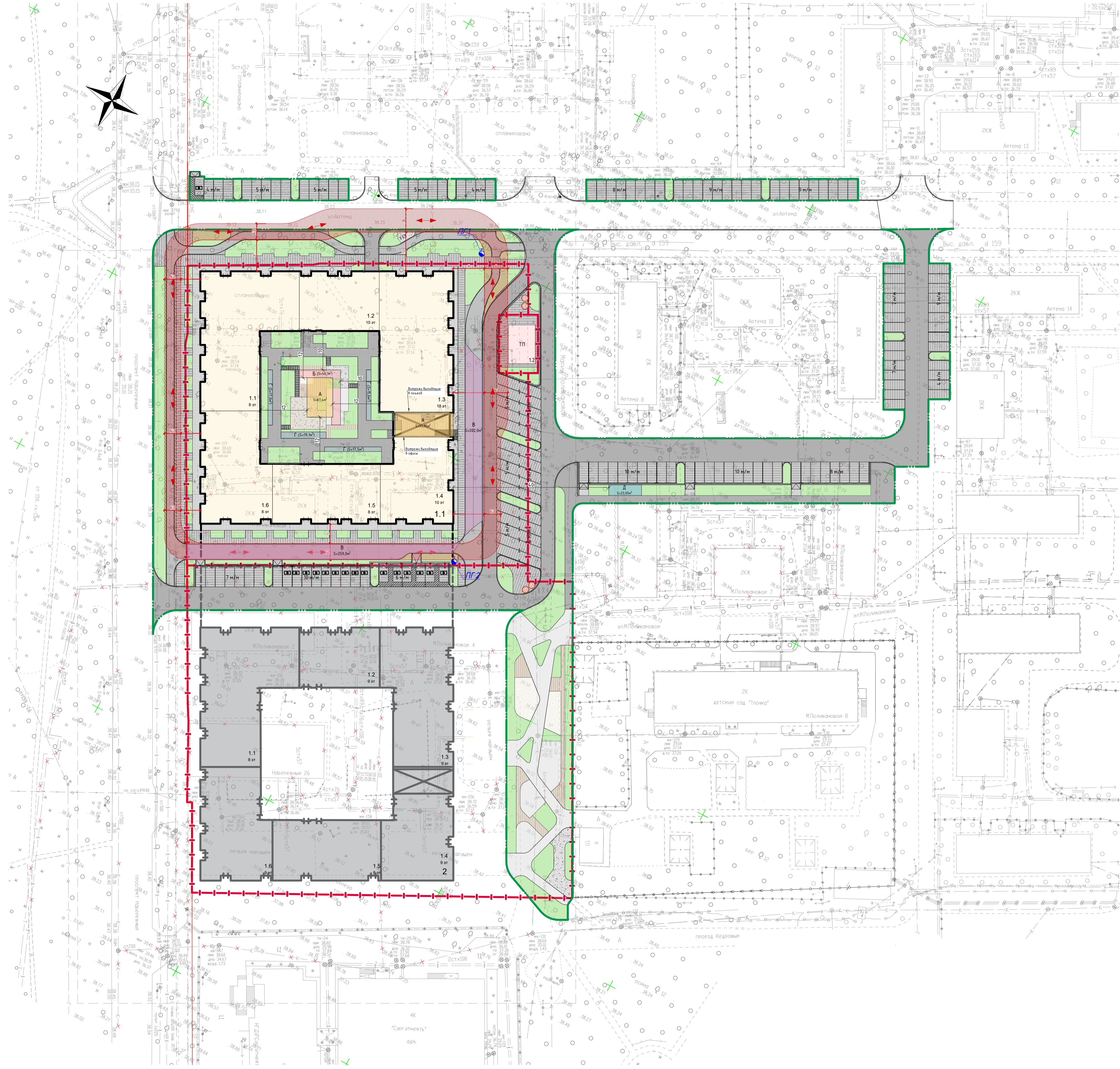


ПРИМЕЧАНИЯ:

- ОСНОВНЫЕ ПАРАМЕТРЫ.**
Основные параметры путей передвижения инвалидов приняты в соответствии с требованиями СП 59.13330.2020 "Доступность зданий и сооружений для маломобильных групп населения".
В местах пересечения пешеходных путей с проезжей частью проездов высота бортового камня принята 0,00м, ширина проходов принята 1,0 - 4,0м. Переход от бортового камня высотой 0,00м к высоте бортового камня 0,15м осуществляется на расстоянии 1,50..2,0м. Продольный уклон пути движения, по которому возможен проезд инвалидов на креслах-колясках не превышает 5%.
- ОБОРУДОВАНИЕ.**
Пути передвижения пешеходов через дороги, улицы должны быть снабжены необходимой информацией, предупреждающей инвалидов об опасности, об изменении в пути. Пониженный бортовой камень маркируется опенком ярко-желтого цвета. В местах пересечения пешеходных связей с проезжей частью на пути следования пешеходов с дефектами зрения необходимо обеспечить изменение фактуры тротуара. Для этого не менее чем за 0,80м от начала изменения рельефо-информационные плиты - тактильная полоса шириной 0,50м, имеющие сечение ребристого покрытия.
- СТОЯНКИ (ПАРКОВКИ) ТРАНСПОРТНЫХ СРЕДСТВ ИНВАЛИДОВ**
Места для стоянки (парковки) транспортных средств, управляемых инвалидами или перевозящих инвалидов, размещены вблизи входов доступных для инвалидов в выставочные салоны не далее 50,0 м, от входа в жилое здание - не далее 200,0 м.

Составлено:	
Вариант:	
Листы в блоке:	
Лист № подл.:	

АРТ01.ПД.ГП				
1	-	Зам.	136-23	12.23
Изм.	Жоп.уч.	Лист	Чдак.	Подпись
Разработ.	Сухарева			11.23
ГАП	Платунова			11.23
Генеральный план 1 Этап				
Н.контр.	Нестеров			11.23
ГИП	Селезнева			11.23
«Комплекс жилых домов, микрорайон 1, расположенный по ул. Марии Поливановой в г. Сургуте, Ханты-Мансийского автономного округа-Югры. 1.2 очереди строительства. 1 очередь строительства. Жилой дом АРТ-01»				
			Стадия	Лист
			П	6
			Листов	-
Схема планировочной организации земельного участка с указанием путей перемещения инвалидов				
БРУСНИКА				



ВЕДОМОСТЬ ЖИЛЫХ И ОБЩЕСТВЕННЫХ ЗДАНИЙ И СООРУЖЕНИЙ

Номер на плане	Наименование и обозначение	Этажность	Количество		Площадь, м²		Общая нормируемая площадь		Строительный объем, м³	
			Здание	Квартиры	Здания	Всего	Здания	Всего	Здания	Всего
1 этап строительства (Проектируемое)										
01	Жилой дом АРТ01	8-17	6							
2	Трансформаторная подстанция									
2 этап строительства (Перспективное строительство)										
02	Жилой дом АРТ02	8-9	6							

ЭКСПЛИКАЦИЯ ПЛОЩАДОК

Номер на плане	Наименование	Площадь, м²	Кол. площ.
А	Площадка для игр детей дошкольного и младшего школьного возраста	161.35	2
Б	Площадка для отдыха взрослого населения	46.1	1
В	Площадка для занятий физкультурой	461.0	2
Г	Площадка для хозяйственных целей	69.15	4
Д	Площадка для выгула собак	23.05	1

УСЛОВНЫЕ ОБОЗНАЧЕНИЯ

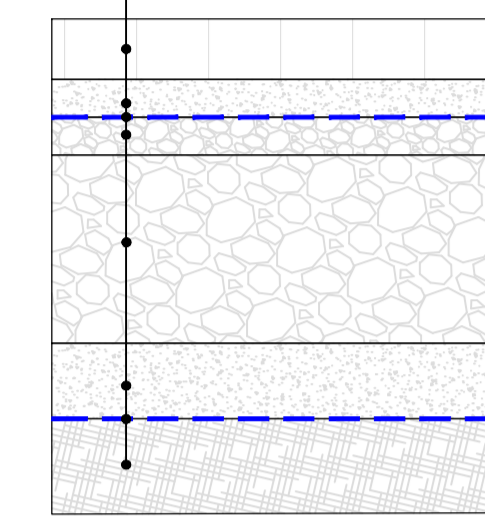
	Граница благоустройства (1 этап)
	Граница земельного участка по ГПЗУ РФ-86-2-10-0-00-2023-3265-1
	Красная линия
	Проектируемый многоквартирный жилой дом (1 этап)
	Перспективный многоквартирный жилой дом (2 этап)
	Направление движения пожарной спецтехники
	Проезд пожарной спецтехники
	Газон посеянный
	Асфальтовое покрытие велодорожки
	Проезжая часть из асфальтобетонного покрытия
	Плитка тротуарная Тип1
	Плитка тротуарная Тип 4
	Плитка тротуарная Тип 3
	Плитка тротуарная Тип 5
	Минеральное покрытие детской площадки (Отсыпка граблем)
	Террасная доска (Пешеходное покрытие)
	Резиновое покрытие
	Покрытие бетонное наливное
	Минеральное покрытие детской площадки (Песок)
	Покрытие детской площадки из щепы древесной хвойных пород фракции 5-30 мм
	Бетонный блок "Берит" (Шаговая дорожка)
	Мусорные контейнеры
	Пожарный гидрант

Составлено:	
Проверено:	
Исполнено:	
Изд. № подл.	
Листы в сборе	
Вариант №	
Подпись и дата	
Имя, № подл.	

АРТ01.ГД.ГП					
1	-	Зам.	136-23	12.23	
«Комплекс жилых домов, микрорайон 1, расположенный по ул. Марии Поливановой в г. Сургуте, Ханты-Мансийского автономного округа-Югры, 1.2 очереди строительства, 1 очереди строительства. Жилой дом АРТ-01»					
Изм.	Коп.уч.	Лист	Чдод.	Подпись	Дата
Разработ.	Сушарева				11.23
ГАП	Платунова				11.23
Генеральный план					
1 Этап					
			Стадия	Лист	Листов
			П	7	-
Н.контр.	Нестеров				11.23
ГИП	Селезнева				11.23
Схема движения пожарных транспортных средств на площадке М 1:500					
БРУСНИКА					

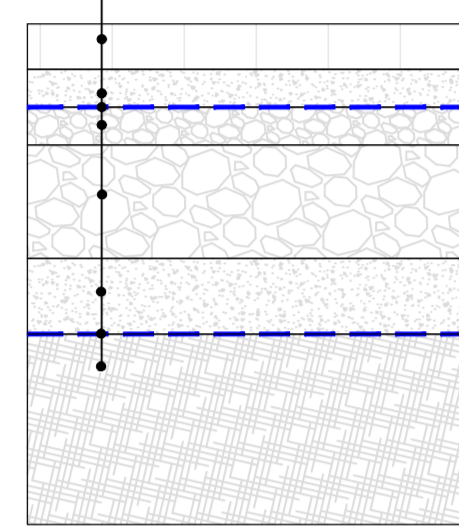
ПОЕРЬТИЕ ИЗ ТРОТУАРНОЙ ПЛИТКИ ТИП4 ПО ГРУНТУ (ПАРКОВКА)

Мощение - бетонная плитка (8 см)
Крупнозернистый песок (3-5 см)
Геотекстиль (0,2 мм)
Щебень - фракция 20-40 мм (5 см)
Щебень - фракция 40-70 мм (25 см)
Крупнозернистый песок (10 см)
Геотекстиль (0,2 мм)
Уплотненный грунт 1,65 м/м3, с коэффициентом уплотнения 0,95



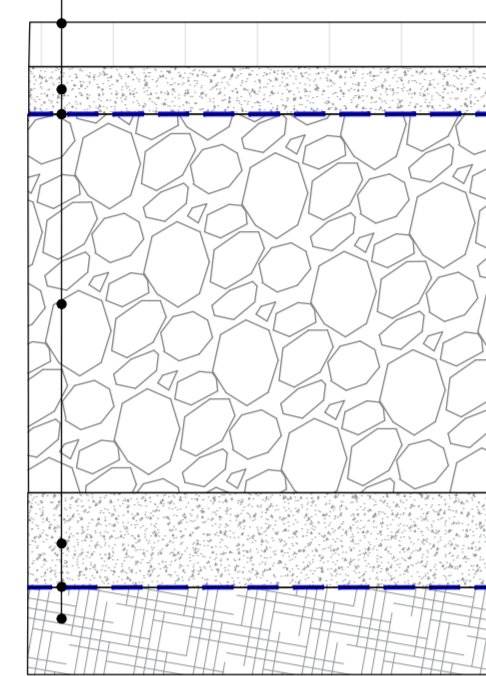
ПОКРЫТИЕ ИЗ ТРОТУАРНОЙ ПЛИТКИ ТИП1, ТИП3, ТИП4, ТИП5 ПО ГРУНТУ (ПЕШЕХОДНОЕ)

Мощение - бетонная плитка (4см;6 см)
Крупнозернистый песок (3-5 см)
Геотекстиль (0,2 мм)
Щебень - фракция 20-40 мм (5 см)
Щебень - фракция 40-70 мм (15 см)
Крупнозернистый песок (10 см)
Геотекстиль (0,2 мм)
Уплотненный грунт 1,65 м/м3, с коэффициентом уплотнения 0,95



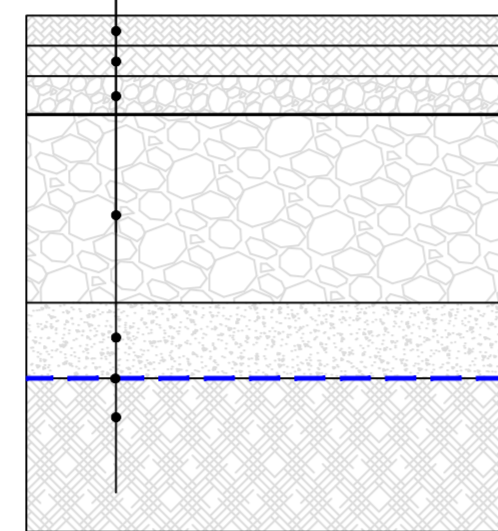
ПОКРЫТИЕ БЕТОННОЕ НАЛИВНОЕ ИЗ ТРОТУАРНОЙ ПЛИТКИ УСИЛЕННОЕ ПО ГРУНТУ

Бетонная ПЛИТКА 80 (мм)
Песок строительный фракции 1,5-3,0 мм (50 мм)
Геотекстиль (0,2 мм)
Щебень фракции 40-70 мм М800 (80%) расклинованный щебнем 10-20 М800 (20%), ГОСТ 8267-93 400 (мм)
Песок строительный фракции 1,5-3,0 мм 100 (мм)
Геотекстиль (0,2 мм)
Уплотненный грунт 1,65 м/м3, с коэффициентом уплотнения 0,95



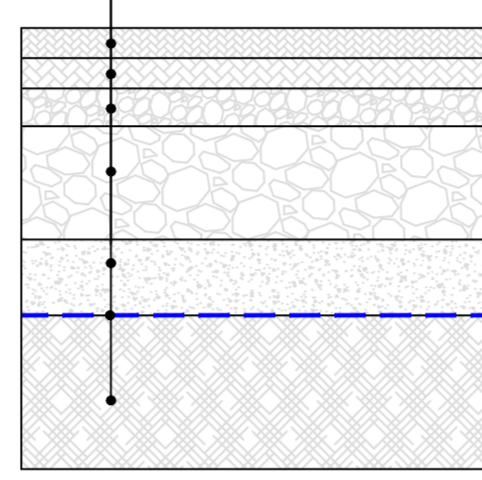
ПРОЕЗЖАЯ ЧАСТЬ ИЗ АСФАЛЬТОБЕТОННОГО ПОКРЫТИЯ ПО ГРУНТУ

Мелкозернистый асфальт (4 см)
Крупнозернистый асфальт (4 см)
Щебень - фракции 20-40 мм (5 см)
Щебень - фракции 40-70 мм (25 см)
Крупнозернистый песок (10 см)
Геотекстиль (0,2 мм)
Уплотненный грунт 1,65 м/м3, с коэффициентом уплотнения 0,95



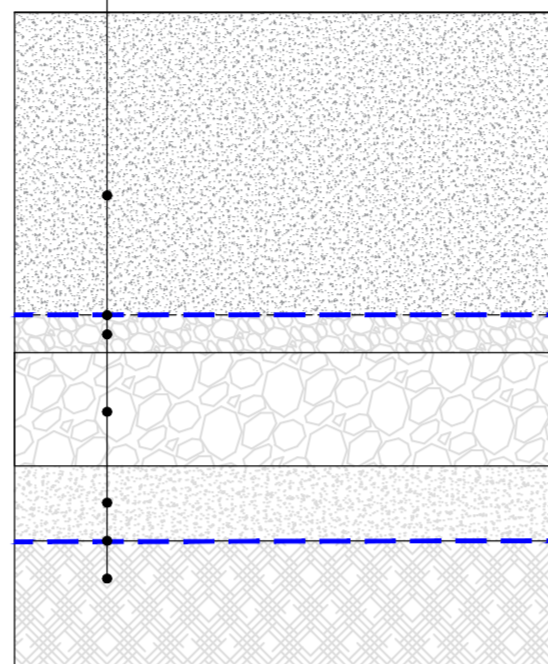
АСФАЛЬТОВОЕ ПОКРЫТИЕ ВЕЛОДОРОЖКИ ПО ГРУНТУ

Мелкозернистый асфальт (4 см)
Крупнозернистый асфальт (4 см)
Щебень - фракции 20-40 мм (5 см)
Щебень - фракции 40-70 мм (15 см)
Крупнозернистый песок (10 см)
Геотекстиль (0,2 мм)
Уплотненный грунт 1,65 м/м3, с коэффициентом уплотнения 0,95



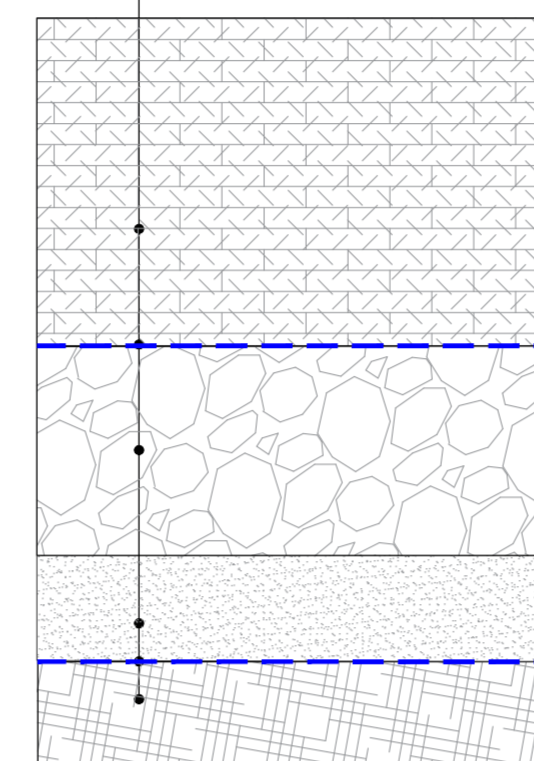
МИНЕРАЛЬНОЕ ПОКРЫТИЕ ДЕТСКОЙ ПЛОЩАДКИ ПО ГРУНТУ (ПЕСОК)

Песок без примеси частиц глины и ила ГОСТ 8736-93, фр 1-2мм (40 см)
Геотекстиль (0,2 мм)
Щебень - фракция 20-40 мм (5 см)
Щебень - фракции 40-70 мм (15 см)
Крупнозернистый песок (10 см)
Геотекстиль (0,2 мм)
Уплотненный грунт 1,65 м/м3, с коэффициентом уплотнения 0,95



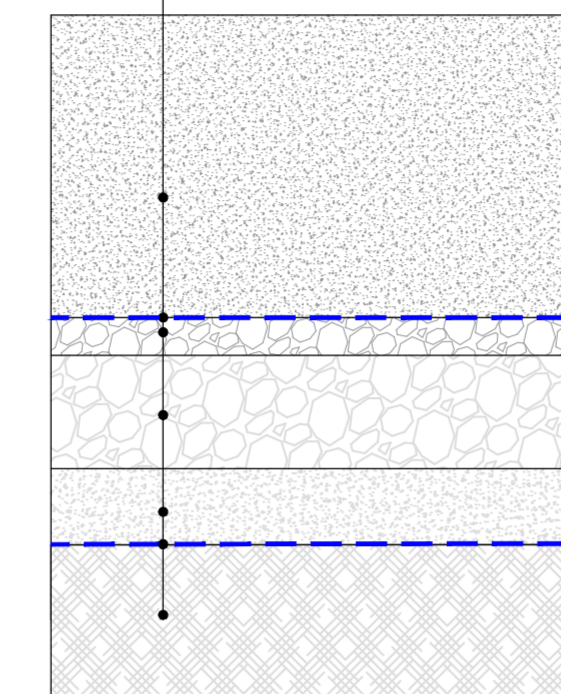
ПОКРЫТИЕ ДЕТСКОЙ ПЛОЩАДКИ ИЗ ШЕПЫ ПО ГРУНТУ

Щепа древесная хвойных пород фракции 5-30 мм 400(мм)
Геотекстиль (0,2 мм)
Щебень фракции 20-40 мм 200 (мм)
Песок строительный 1,5-3,0 мм 100(мм)
Геотекстиль (0,2 мм)
Грунт основания уплотненный 1,65 т/м3, с коэффициентом уплотнения 0,95



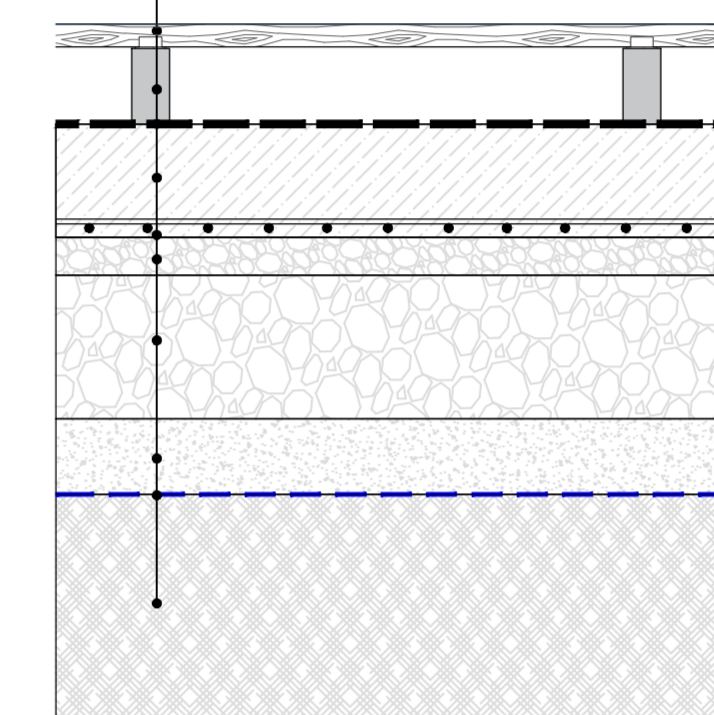
МИНЕРАЛЬНОЕ ПОКРЫТИЕ ДЕТСКОЙ ПЛОЩАДКИ ПО ГРУНТУ (ОТСЫПКА ГРАВИЕМ)

Гравий округленный, промытый без примеси частиц глины и ила, фр. 2-8 мм (40см)
Геотекстиль 0,2мм
Щебень - фракция 20-40 мм (5 см)
Щебень - фракции 40-70 мм (15 см)
Крупнозернистый песок (10 см)
Геотекстиль (0,2 мм)
Уплотненный грунт 1,65 м/м3, с коэффициентом уплотнения 0,95



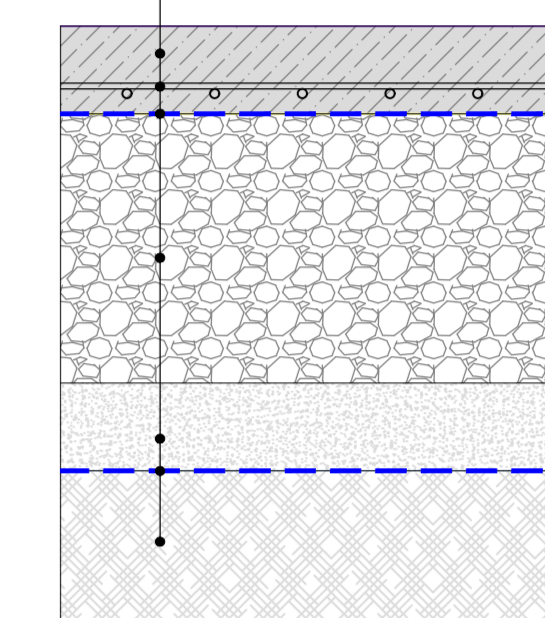
ТЕРРАСНАЯ ДОСКА ПОГРУНТУ (ПЕШЕХОДНОЕ ПОКРЫТИЕ)

Доска террасная*, натуральная без покрытия (лиственница, сухая, гладкая), I-сорт (3 см)
Лага опорная (лиственница, сухая), 50x100 мм (шаг 500 мм) (10 см)
Гидроизоляция обмазочная
Ленточный монолитный фундамент из бетона В25, сечением 300x150 мм по периметру (шаг 1500 мм) с заполнением сот щебнем фракции 20-40 мм М800 (15 см)
Щебень фракции 20-40мм, с послыльным трамбованием (5 см)
Щебень фракции 40-70мм, с послыльным трамбованием (15 см)
Крупнозернистый песок (10 см)
Геотекстиль (0,2 мм)
Уплотненный грунт 1,65 м/м3, с коэффициентом уплотнения 0,95



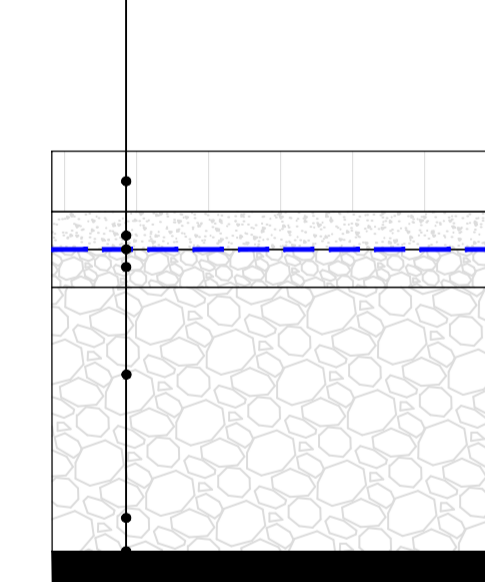
ПОКРЫТИЕ БЕТОННОЕ НАЛИВНОЕ ПО ГРУНТУ

Бетонная смесь тяжелая В30 F150 W6 100 (мм)
Сетка арматурная сварная из стали Вр-1, d=5мм, ячейка 100x100 мм
Пленка полиэтиленовая не армированная 200 (мкм)
Щебень фракции 40-70 мм М800 с послыльным трамбованием, ГОСТ 8267-93 430 (мм)
Песок строительный фракции 1,5-3,0 мм с послыльным трамбованием, ГОСТ 8736-2014 100 (мм)
Геотекстиль нетканый иглопробивной 300г/м2
Грунт основания уплотненный 1,65 т/м3, с коэффициентом 0,95



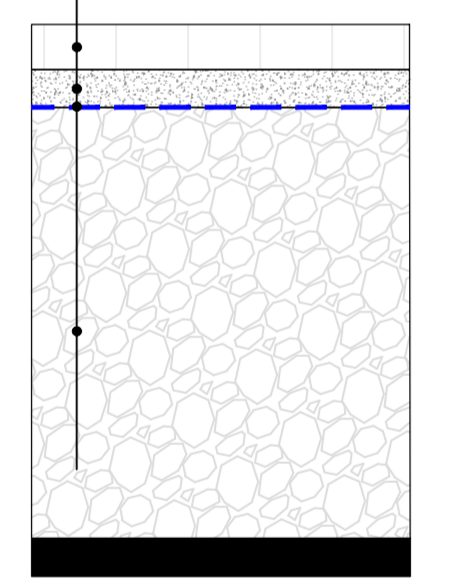
ПОЕРЬТИЕ ИЗ ТРОТУАРНОЙ ПЛИТКИ ТИП4 ПО КРОВЛЕ ПАРКИНГА (ПАРКОВКА)

Мощение - бетонная плитка (8 см)
Крупнозернистый песок (3-5 см)
Геотекстиль (0,2 мм)
Щебень - фракция 20-40 мм (5 см)
Щебень - фракции 40-70 мм (перем) (35 см)
Слой кровли АР



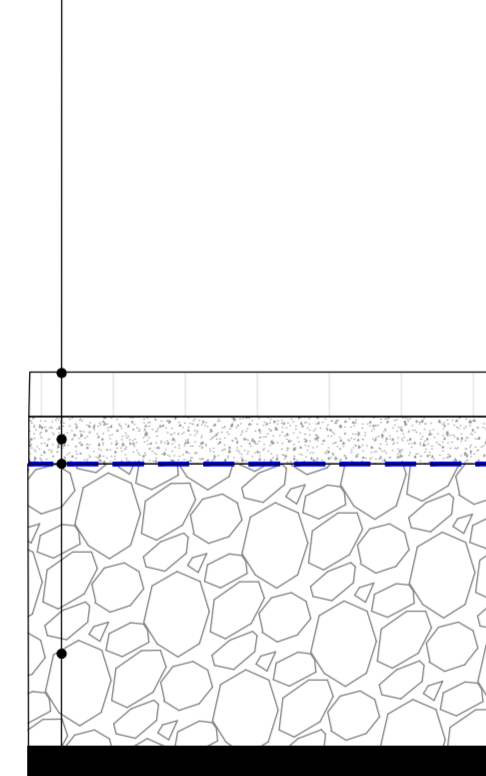
ПОКРЫТИЕ ИЗ ТРОТУАРНОЙ ПЛИТКИ ТИП3, ТИП4, ТИП5 ПО КРОВЛЕ ПАРКИНГА (ПЕШЕХОДНОЕ)

Мощение - бетонная плитка (80 мм)
Крупнозернистый песок (50 мм)
Геотекстиль (0,2 мм)
Щебень - фракция 20-40мм (перем) (570 мм)
Слой кровли АР



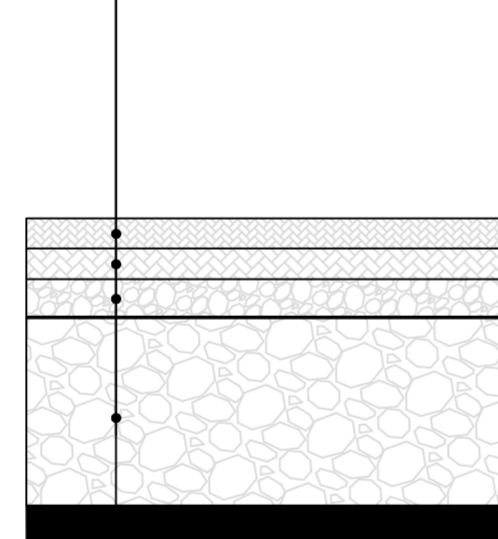
ПОКРЫТИЕ БЕТОННОЕ НАЛИВНОЕ ИЗ ТРОТУАРНОЙ ПЛИТКИ УСИЛЕННОЕ ПО ГРУНТУ

Бетонная ПЛИТКА 80 (мм)
Песок строительный фракции 1,5-3,0 мм (50 мм)
Геотекстиль (0,2 мм)
Щебень - фракция 40-70 мм (перем) (57 см)
Слой кровли АР



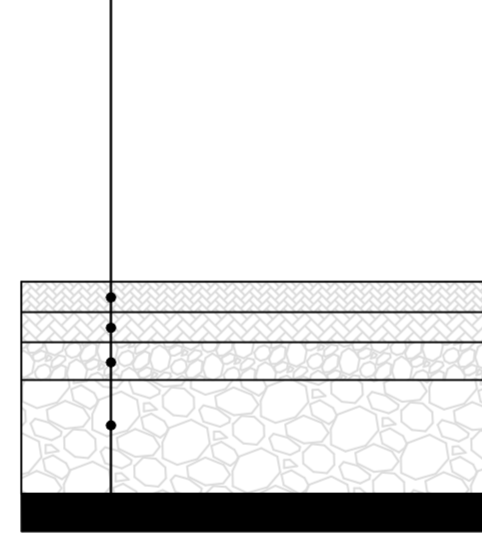
ПРОЕЗЖАЯ ЧАСТЬ ИЗ АСФАЛЬТОБЕТОННОГО ПОКРЫТИЯ ПО ГРУНТУ

Мелкозернистый асфальт (4 см)
Крупнозернистый асфальт (4 см)
Щебень - фракции 20-40 мм (5 см)
Щебень - фракция 40-70 мм (переменный) (57 см)
Слой кровли АР



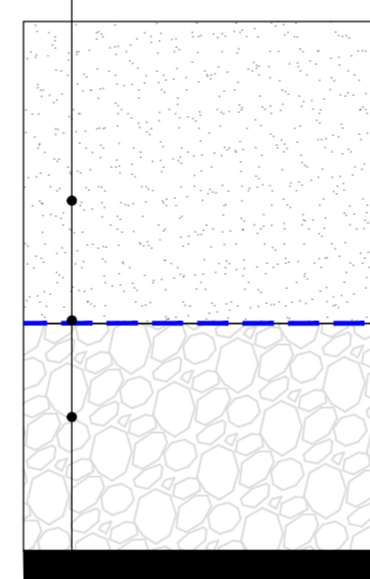
АСФАЛЬТОВОЕ ПОКРЫТИЕ ВЕЛОДОРОЖКИ ПО ГРУНТУ

Мелкозернистый асфальт (4 см)
Крупнозернистый асфальт (4 см)
Щебень - фракции 20-40 мм (5 см)
Щебень - фракция 40-70 мм (переменный) (57 см)
Слой кровли АР



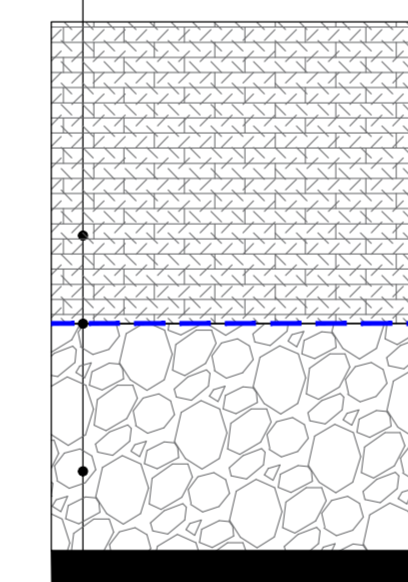
МИНЕРАЛЬНОЕ ПОКРЫТИЕ ДЕТСКОЙ ПЛОЩАДКИ ПО КРОВЛЕ ПАРКИНГА (ПЕСОК)

Песок без примеси частиц глины и ила ГОСТ 8736-93, фр 1-2мм (40 см)
Геотекстиль (0,2 мм)
Щебень - фракция 20-40 мм (переменный) (57 см)
Слой кровли АР



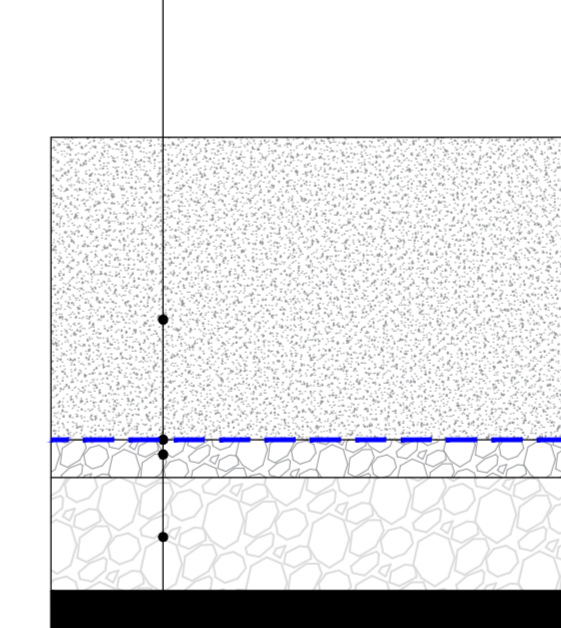
ПОКРЫТИЕ ДЕТСКОЙ ПЛОЩАДКИ ИЗ ШЕПЫ ПО КРОВЛЕ ПАРКИНГА

Щепа древесная хвойных пород фракции 5-30 мм 400(мм)
Геотекстиль (0,2 мм)
Щебень фракции 20-40 мм 200 (мм)
Слой кровли АР



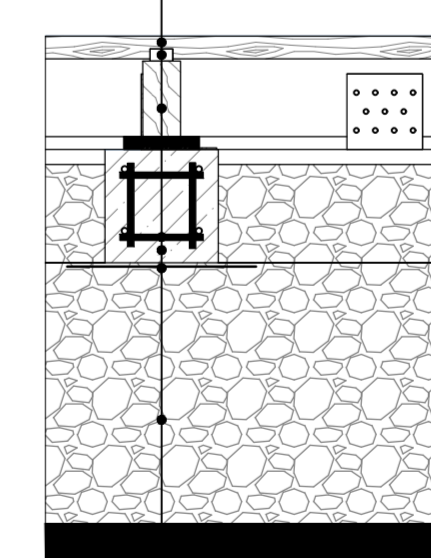
МИНЕРАЛЬНОЕ ПОКРЫТИЕ ДЕТСКОЙ ПЛОЩАДКИ ПО ГРУНТУ (ОТСЫПКА ГРАВИЕМ)

Гравий округленный, промытый без примеси частиц глины и ила, фр. 2-8 мм (20см)
Геотекстиль 0,2мм
Щебень - фракция 20-40 мм (5 см)
Щебень - фракция 40-70 мм (переменный) (45 см)
Слой кровли АР



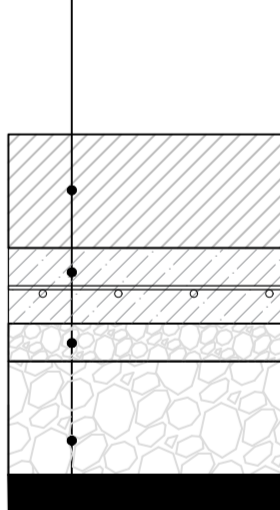
ТЕРРАСНАЯ ДОСКА ПО КРОВЛЕ ПАРКИНГА (ПЕШЕХОДНОЕ ПОКРЫТИЕ)

Доска террасная*, натуральная без покрытия (лиственница, сухая, гладкая), I-сорт (3 см)
Кляймер оцинкованный Кабра КБЦ 41x28x16x2мм
Брус обрешной лиственница 3 сорта влажностью не более 22% 50x100 мм
Прокладка деревянная антисептическая (22мм)
Щебень фракции 20-40мм М800 (5 см)
Бетонная смесь тяжелая В25, F100, W6
Пленка полиэтиленовая неармированная 200 мкм
Прокат арматурный А500С Ø8 мм
Щебень фракции 20-40 мм М800, с послыльным трамбованием (перем) (15 см)
Слой кровли АР



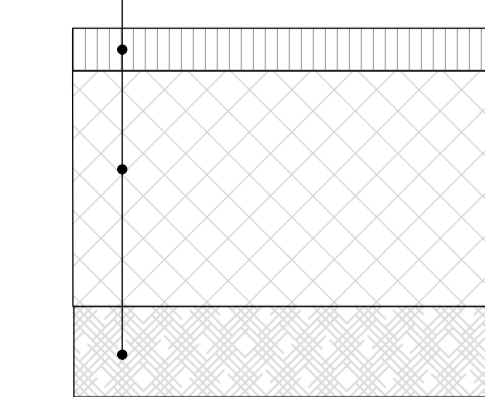
БЕТОННЫЙ БЛОК "БЕРИТ" (ШАГОВАЯ ДОРОЖКА)

Бетонный блок "Берит" 100x40x15 см
Бетон В12,5;F150; W4 арм. сеткой 4В1-100/4В1-100 (10 см)
Щебень 20-40 мм (5 см)
Щебень - фракция 40-70 мм (переменный) (40 см)
Слой кровли АР



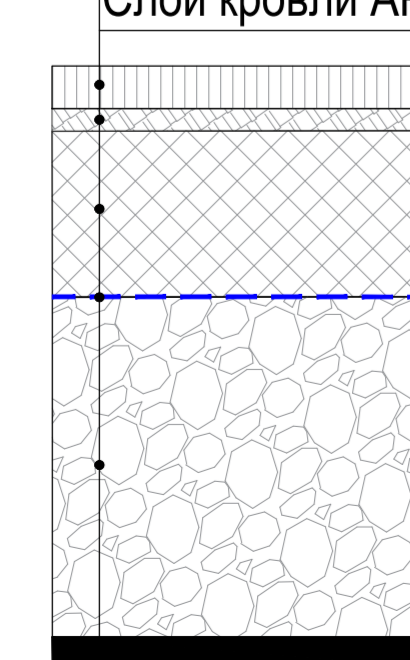
ГАЗОН ПОСЕВНОЙ ПО ГРУНТУ

Газон посевной (30 мм)
Торфогрунт раскисленный, просеянный от бытового, строительного и растительного мусора (250 мм)
Грунт основания уплотненный 1,65 т/м3, с коэффициентом уплотнения 0,95Р



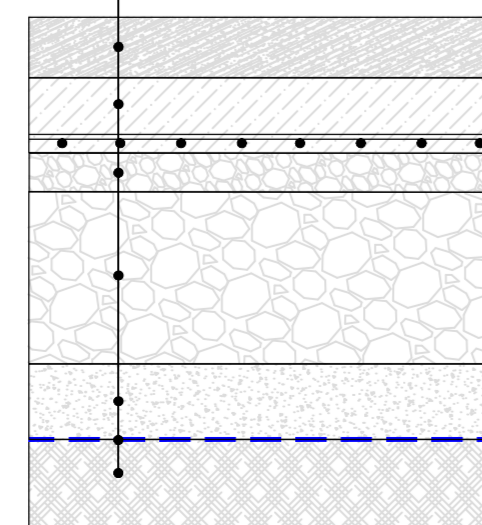
ГАЗОН ПОСЕВНОЙ ПО КРОВЛЕ ПАРКИНГА

Газон рулонный (30 мм)
Торфогрунт раскисленный, просеянный от бытового, строительного и растительного мусора 220 (мм)
Геотекстиль (0,2 мм)
Щебень - фракция 20-40 мм (перем) (450 см)
Слой кровли АР



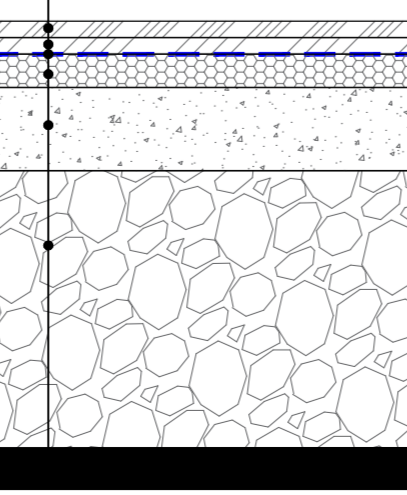
РЕЗИНОВОЕ ПОКРЫТИЕ ИГРОВОЕ ПО ГРУНТУ

Резиновое покрытие EPDM крошка (песочного оттенка), двухслойное (60 мм черн. слой/20 мм цветной) (8 см)
Бетон В12,5 F150 W4 арм сеткой4В1-100/4В1-100 (10 см)
Щебень фр. 20-40 мм (5 см)
Щебень фр.40-70 мм (40см)
Крупнозернистый песок (10 см)
Геотекстиль (0,2 мм)
Уплотненный грунт 1,65 м/м3, с коэффициентом уплотнения 0,95

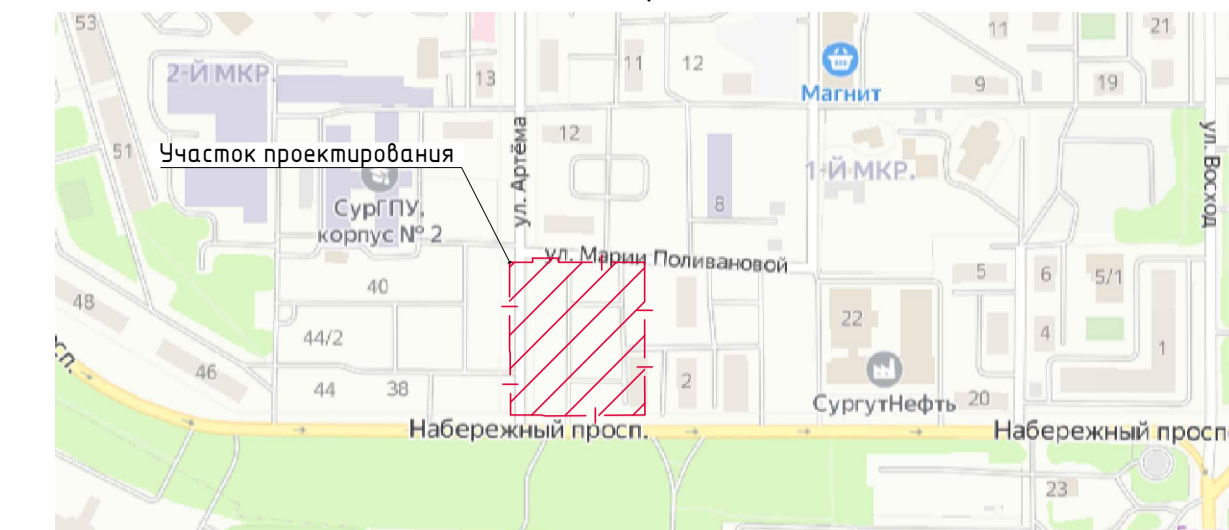


РЕЗИНОВОЕ ПОКРЫТИЕ ИГРОВОЕ ПО КРЫШЕ ПАРКИНГА

Смесь резиновая финишная (20 мм)
Смесь резиновая базовая (20 мм)
Сетка армирующая базальтовая (40 см)
Мат из вспененного полиэтилена амортизирующий (40см)
Щебень фр. 20-40 мм (5 см)
Слой кровли АР



АРТ01.ГД.ГП									
«Комплекс жилых домов, микрорайон 1, расположенный по ул. Марии Павловны в г. Сургуте, Ханты-Мансийского автономного округа-Югры. 1,2 очередь строительства, 1 очередь строительства. Жилой дом АРТ-01»									
Изм.	Кол-во	Лист	Рисок	Подпись	Дата				
Разработ.	Сухарева	11.23				Генеральный план			
ГАП	Платунова	11.23				1	Этап	Лист	Листов
						п	8	-	
И. контр.	Нестеров	11.23				Конструкция покрытий			
ГИП	Селезнева	11.23				ФРУНИКА			



ВЕДОМОСТЬ ЖИЛЫХ И ОБЩЕСТВЕННЫХ ЗДАНИЙ И СООРУЖЕНИЙ

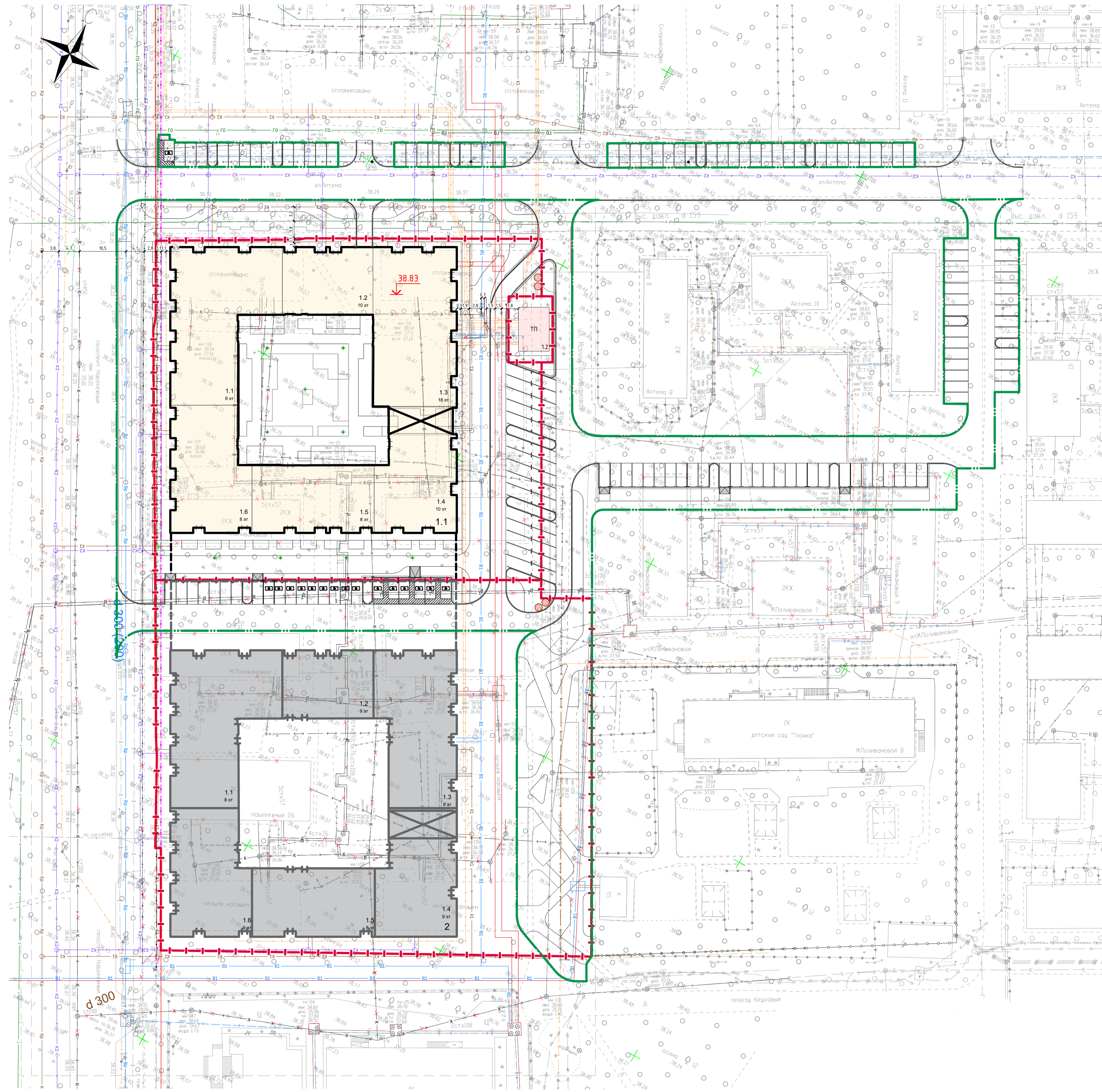
Номер на плане	Наименование и обозначение	Этажность	Количество		Площадь, м ²		Строительный объем, м ³	
			Зданий	Квартир	Здания	Всего	Здания	Всего
1 этап строительства (Проектируемое)								
01	Жилой дом АРТ01	8-17	6					
2	Трансформаторная подстанция							
2 этап строительства (Перспективное строительство)								
02	Жилой дом АРТ02	8-9	6					

Условные обозначения инженерных сетей

Наименование инженерных сетей	Вид инженерных сетей			
	Существующая	Демонтируемые	Проектируемая	Реконструкция
Водопровод хозяйственно-питьевой	В	В1	В2	В3
Канализация бытовая	К	К1	К2	К3
Канализация ливневая	Л	Л1	Л2	Л3
Теплоснабжение	Т	Т1	Т2	Т3
Сеть газоснабжения	Г	Г	ГО	
Сети электроснабжения 6 кВ				
Сети электроснабжения 0,4 кВ				
Сети связи				

УСЛОВНЫЕ ОБОЗНАЧЕНИЯ

	Граница благоустройства (1 этап)
	Граница земельного участка по ГПЗУ Р-Ф-86-2-10-0-00-2023-3265-1
	Красная линия
	Проектируемый многоквартирный жилой дом (1 этап)
	Перспективный многоквартирный жилой дом (2 этап)
	Мусорные контейнеры
	Пожарный гидрант



Составлено:	
Вариант №	
Подпись и дата	
Имя, № подл.	

АРТ01.ПД.ГП				
1	-	Нов.	136-23	12.23
«Комплекс жилых домов, микрорайон 1, расположенный по ул. Марии Поливановой в г. Сургуте, Ханты-Мансийского автономного округа-Югры. 1,2 очереди строительства. 1 очередь строительства. Жилой дом АРТ-01»				
Разработ.	Сухарева	Подпись	Дата	11.23
ГАП	Платунова	Подпись	Дата	11.23
Генеральный план 1 Этап		Стадия	Лист	Листов
		П	9	-
Н.контр.	Нестеров	Подпись	Дата	11.23
ГИП	Селезнева	Подпись	Дата	11.23
Сводный план инженерно-технического обеспечения. М 1:500		БРУСНИКА		

Чертеж планировки территории
М 1:2000

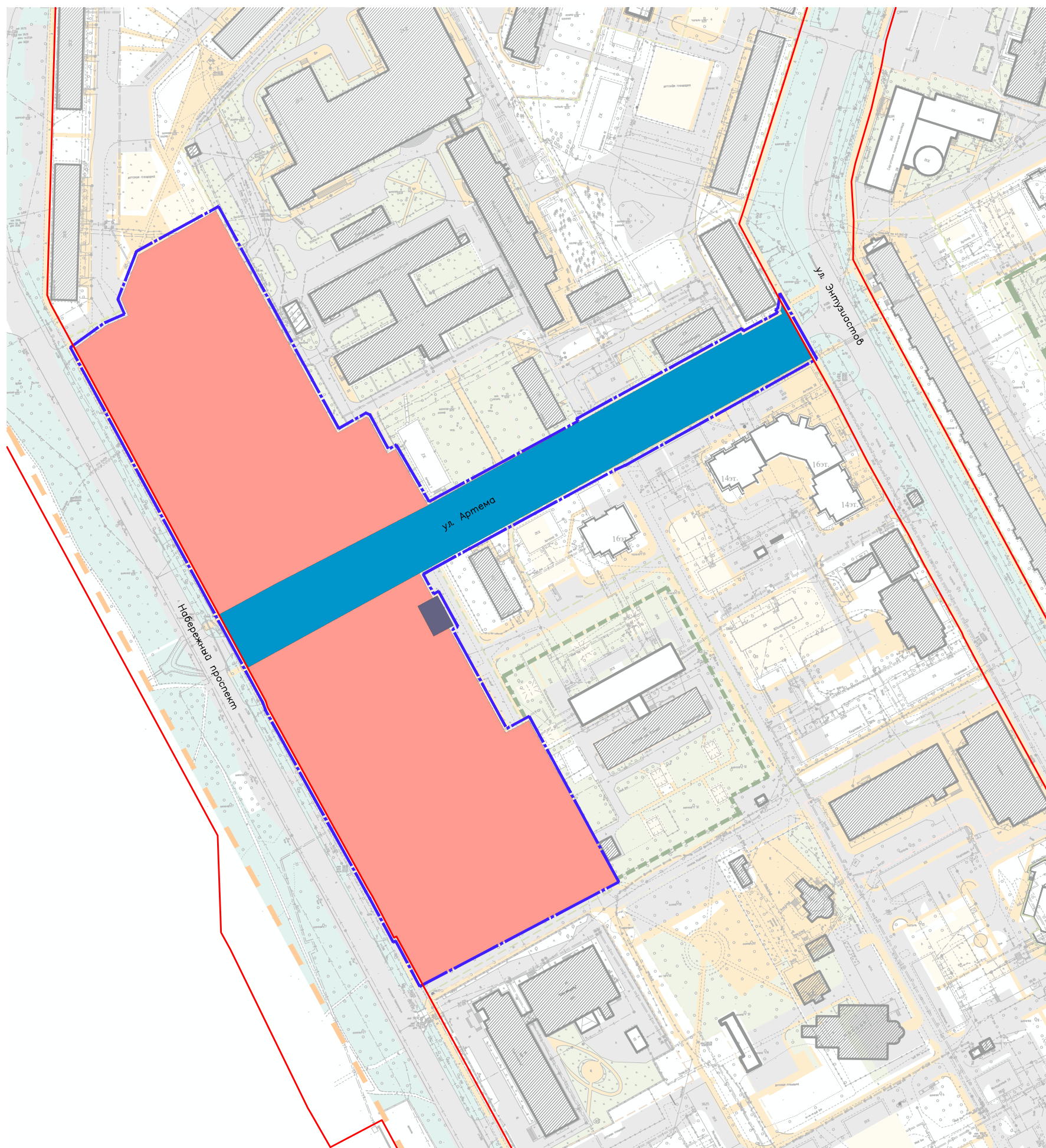


Схема элементов планировочной структуры
М 1:10000



Условные обозначения

Границы

— граница внесения изменений в проект планировки

— красные линии

Границы зон планируемого размещения объектов капитального строительства

■ зона объектов инженерной инфраструктуры

■ зона застройки многоэтажными жилыми домами

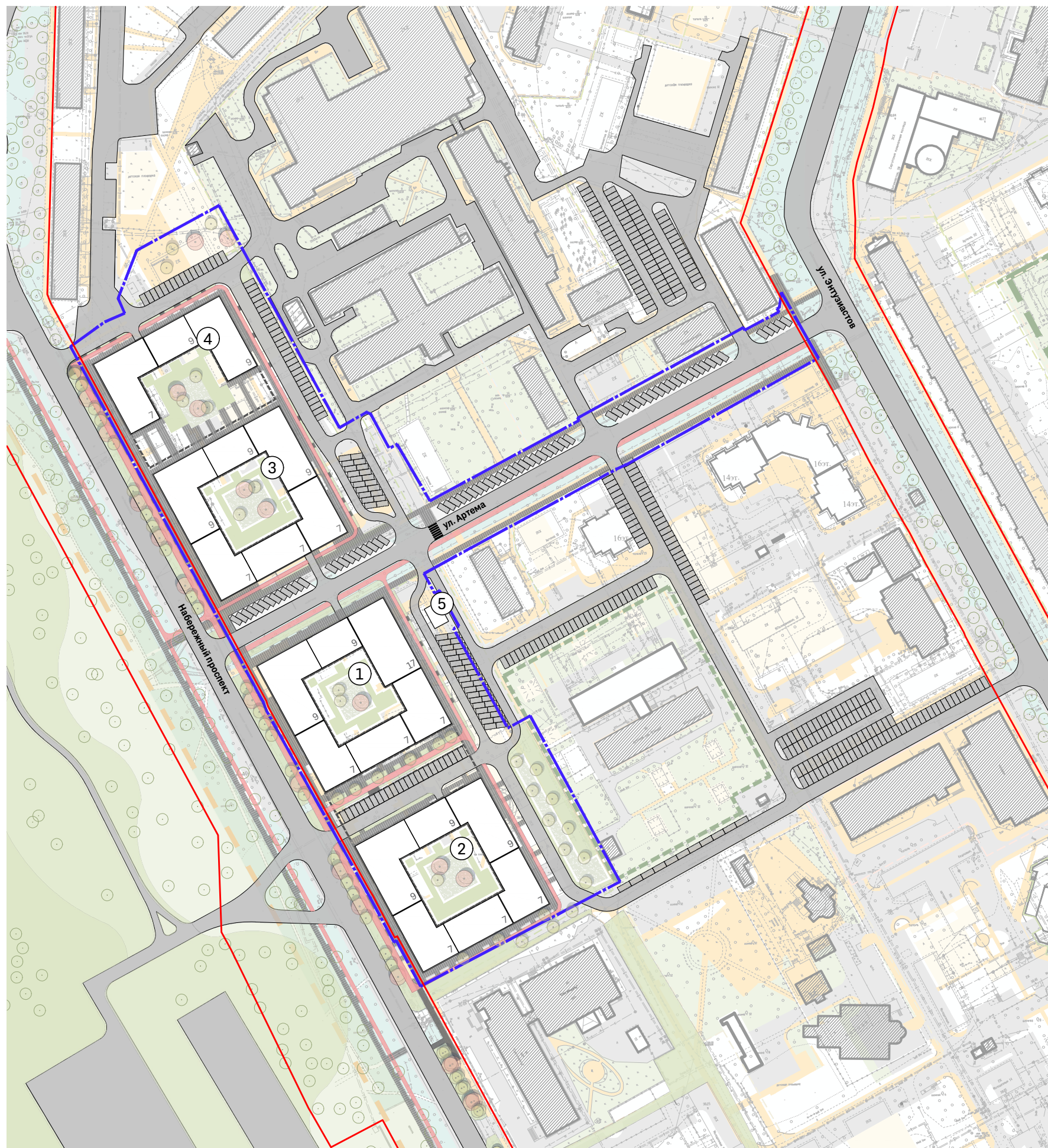
■ зона транспортной инфраструктуры

(SRG) ART - ПП.ПМ-23

Проект внесения изменений в проект планировки и проекта межевания территории микрорайонов 1, 2 в городе Surgut, в границах, подлежащих комплексному развитию территории микрорайонов 1, 2

Основная часть	Стадия	Лист	Листов
	ПП	1	12

Вариант планировочного решения застройки территории
М 1:2000



Экпликация зданий и сооружений

Номер на плане	Наименование	Этажность	Количество		Площадь		
			зданий	М/м в подземном паркинге	застройки	квартир	общая здания
1	Жилое здание со встроенными помещениями	7 - 9 - 17	1	72	3 105	19 280	28 150
2	Жилое здание со встроенными помещениями	7 - 9	1	88	3 030	15 845	23 400
3	Жилое здание со встроенными помещениями	7 - 9	1	88	3 030	15 845	23 400
4	Жилое здание со встроенными помещениями	7 - 9	1	52	1 630	8 585	13 000
5	Трансформаторная подстанция	-	-	-	-	-	-
ИТОГО			4	300	10 795	59 555	87 950

Условные обозначения

Границы

граница внесения изменений в проект планировки

красные линии

Объекты капитального строительства

проектируемые объекты капитального строительства

контур подземного паркинга

Благоустройство

проектное озеленение

площадки

велодорожки

(SRG) ART - ПП.ПМ-23

Проект внесения изменений в проект планировки и проекта межевания территории микрорайонов 1, 2 в городе Сургуте, в границах, подлежащих комплексному развитию территории микрорайонов 1, 2

Материалы по обоснованию	Стадия	Лист	Листов
	ПП	5	12

Вариант планировочного решения застройки территории
М 1:2000

