



ООО «Проектное бюро №1»

ИНН 7839117588, ОГРН 1197847115840

СРО А «Объединение проектировщиков»

Регистрационный номер в реестре членов саморегулируемой организации №860 от 03.06.2019

Санкт-Петербург,
8-я Красноармейская ул., д. 6
www.pb1.spb.ru | info@pb1.spb.ru
(812) 467 90 00

ЗАКАЗЧИК

ООО «Специализированный застройщик «Новый дом»

ОБЪЕКТ

«Жилой комплекс, первая очередь строительства», на земельном участке с кадастровым номером: 47:14:0504001:7768

АДРЕС

Российская Федерация, Ленинградская область, Ломоносовский муниципальный район, Аннинское городское поселение, гп. Новоселье

ПРОЕКТНАЯ ДОКУМЕНТАЦИЯ

Раздел 11.

Мероприятия по обеспечению доступа инвалидов к объекту капитального строительства

Часть 1.

Мероприятия по обеспечению доступа инвалидов к объекту капитального строительства

02/09-2023-РП-П-ОДИ1

ТОМ 11.1

2023





ООО «Проектное бюро №1»

ИНН 7839117588, ОГРН 1197847115840

СРО А «Объединение проектировщиков»

Регистрационный номер в реестре членов саморегулируемой организации №860 от 03.06.2019

Санкт-Петербург,
8-я Красноармейская ул., д. 6
www.pb1.spb.ru | info@pb1.spb.ru
(812) 467 90 00

ЗАКАЗЧИК

ООО «Специализированный застройщик «Новый дом»

ОБЪЕКТ

«Жилой комплекс, первая очередь строительства», на земельном участке с кадастровым номером: 47:14:0504001:7768

АДРЕС

Российская Федерация, Ленинградская область, Ломоносовский муниципальный район, Аннинское городское поселение, гп. Новоселье

ПРОЕКТНАЯ ДОКУМЕНТАЦИЯ

Раздел 11.

Мероприятия по обеспечению доступа инвалидов к объекту капитального строительства

Часть 1.

Мероприятия по обеспечению доступа инвалидов к объекту капитального строительства

02/09-2023-РП-П-ОДИ1

ТОМ 11.1

Генеральный директор

Белоусов К. А.

Главный инженер проекта

Корольков А. А.

2023



Содержание

Обозначение	Наименование	Примечание
02/09-2023-РП-П-ОДИ1.С	Содержание	
02/09-2023-РП-П-СП	Состав проектной документации	
02/09-2023-РП-П-ОДИ1.ТЧ	Текстовая часть	
02/09-2023-РП-П-ОДИ1.ГЧ	Графическая часть	

Согласовано		

Взам. инв. №	
Подпись и дата	
Инв. № подл.	

						02/09-2023-РП-П-ОДИ1.С		
Изм.	Кол.уч	Лист	№ док	Подп.	Дата			
Разраб.		Зинько				Стадия	Лист	Листов
						П	1	1
Н. контр.		Скорубская				Проектное Бюро¹		
Содержание								

Состав проектной документации

Состав проектной документации представлен в томе 02/09-2023-РП-П-СП.

Согласовано	

Взам. инв. №	
Подпись и дата	
Инв. № подл.	

						02/09-2023-РП-П-СП		
Изм.	Кол.уч	Лист	№док	Подп.	Дата			
Разраб.		Зинько				Стадия	Лист	Листов
						П	1	1
Н. контр.		Скорубская				Проектное Бюро¹		

Содержание тома

А. Перечень мероприятий по обеспечению доступа инвалидов к объектам, указанным в подпункте "в" пункта 3 части 7 статьи 51 Градостроительного кодекса Российской Федерации 5

Б. Обоснование принятых конструктивных, объемно-планировочных и иных технических решений, обеспечивающих безопасное перемещение инвалидов на объектах, указанных в подпункте "а" настоящего пункта, а также их эвакуацию из указанных объектов в случае пожара или стихийного бедствия 7

В. Описание проектных решений по обустройству рабочих мест инвалидов (при необходимости); 9

Согласовано	

Взам. инв. №	

Подпись и дата	

						02/09-2023-РП-П-ОДИ1.ТЧ			
Изм.	Кол.уч	Лист	№ док	Подп.	Дата				
Разраб.		Зинько				Текстовая часть	Стадия	Лист	Листов
							П	1	6
Н. контр.		Скорубская					Проектное Бюро¹		

Мероприятия по обеспечению доступа инвалидов в проектной документации по объекту: «Жилой комплекс, первая очередь строительства», на земельном участке по адресу: **Российская Федерация, Ленинградская область, Ломоносовский муниципальный район, Аннинское городское поселение, гп. Новоселье, 47:14:0504001:7768**, выполнены на основании:

- Технического задания на проектирование по объекту: «Жилой комплекс, первая очередь строительства» утвержденного ООО «Специализированный застройщик «Новый дом»;

Мероприятия по обеспечению доступа инвалидов выполнены в соответствии с нормативными требованиями:

- СП 59.13330.2020 "Актуализированная редакция СНиП 35-01-2001 "Доступность зданий и сооружений для маломобильных групп населения";
- СП 118.13330.2022 «Общественные здания и сооружения. Актуализированная редакция СНиП 31-06-2009»;
- СП 31-102-99 «Требования доступности общественных зданий и сооружений для инвалидов и других маломобильных посетителей»;
- СП 35-101-2001 «Проектирование зданий и сооружений с учетом доступности для маломобильных групп населения. Общие положения»
- СП 35-103-2001 «Общественные здания и сооружения, доступные маломобильным посетителям»;
- Региональные нормативы градостроительного проектирования Ленинградской области (РНГПЛО)
- Местные нормативы градостроительного проектирования Ленинградской области (МНГПЛО)
- Федеральный закон №181-ФЗ "О социальной защите инвалидов в Российской Федерации"

А. Перечень мероприятий по обеспечению доступа инвалидов к объектам, указанным в подпункте "в" пункта 3 части 7 статьи 51 Градостроительного кодекса Российской Федерации

В жилом комплексе предусмотрен целевой доступ посетителей всех категорий граждан, в том числе маломобильных групп населения (МГН), за исключением подземного этажа. Все доступные м/м МГН для обслуживания жилого дома расположены на участке. М/м для обслуживания встроенных в жилой дом коммерческих помещений частично расположены на смежной территории, ул. Центральная. На основании задания на проектирование рабочие места для МГН и специализированные квартиры для проживания МГН проектом не предусмотрены.

В части планировочной организации земельного участка и благоустройства территории, обеспечивающего доступность, безопасность, информативность и

Взам. инв. №	
Подпись и дата	
Инв. № подл.	

Изм.	Кол.уч	Лист	№ док	Подп.	Дата

02/09-2023-РП-П-ОДИ1.ТЧ

Лист

2

комфортность посещения проектируемого жилого комплекса посетителями из маломобильных групп населения предусмотрено:

- Обеспечение безопасности и доступности движения от парковочных мест и остановок общественного транспорта квартала до входов в проектируемый объект со стороны ул. Центральная, а также на территории проектируемого здания, путем устройства тротуара, шириной не менее 2,0 м, вымощенного тротуарной плиткой и огражденного от проезжей части бордюрами и бортовым камнем, высотой не менее 0,05 м по СП 59.13330.2020. В местах пересечения пешеходных и транспортных путей, имеющих перепад высот до 0,2 м, пешеходные пути обустривают пандусами бордюрами с двух сторон проезжей части, шириной не менее 1,5 м, не выступающих на проезжую часть. Уклон пешеходных путей движения маломобильных групп населения не превышает 4% продольно и 2% поперечно.
- В вечернее время предусмотрено искусственное освещение территории жилого дома и путей движения, а также подсветка фасада.
- Для жилого комплекса в соответствии с требованиями РНГПЛО и МНГПЛО (расчет см. на листе 1 графической части – схеме планировочной организации земельного участка с указанием путей движения МГН) обеспеченность составляет 227 м/м. Для встроенных помещений, в соответствии с п.2.3.36 МНГПЛО, требуется предусмотреть 33 м/м. (расчет см. на листе 1 графической части). Итого требуемое кол-во составляет 260 м/м. Не менее 10% от требуемого кол-ва, по требованию статьи 15 №181-ФЗ - 26 м/м выделено для инвалидов групп М1-М4. Из них 10 м/м в соответствии с расчетом (8м/м и дополнительно 2% числа мест свыше 200), по требованию п.5.2.1 СП 59.13330.2020 для МГН, использующих кресла-коляски.

На территории участка, от требуемых 260 м/м, размещено 37 м/м, из них 26 м/м для МГН (требуемое кол-во), в т.ч. 10 м/м для специализированного автотранспорта.

- Места парковки для инвалидов оснащаются специальными указателями. Размер парковочного места для МГН, передвигающихся на креслах-колясках, - 3.6 м х 6 м. Парковочные места выделяются специальной разметкой в соответствии с пп. 5.2.1 и 5.2.4 СП 59.13330.2020. Расстояние от парковочных мест для инвалидов до входов в жилое здание не более 100 м в соответствии с пп. 5.2.1 СП 59.13330.2020. Расстояние от парковочных мест для инвалидов до входов во встроенные помещения коммерческого назначения, обслуживающие МГН, не превышает 50 м. Обеспечен свободный заезд инвалидов-колясочников (без поребриков, без перепада высот и уклонов) во входную зону проектируемого жилого дома и во встроенное помещение, приспособленное для обслуживания МГН. Дверные проемы входов не имеют порогов, перепад высот между тротуаром и входным тамбуром, между тамбуром и внутренними помещениями не превышает 0,014 м.
- Проезд инвалидов-колясочников во входные помещения жилого дома и встроенные коммерческие помещения обеспечен с уровня дневной поверхности тротуара со стороны парковочных мест, ближайших остановок общественного транспорта. Отметка тротуара составляет -0,010, отметка

Инв. № подл.	Подпись и дата	Взам. инв. №	02/09-2023-РП-П-ОДИ1.ТЧ						Лист
			Изм.	Кол.уч	Лист	№ док	Подп.	Дата	3

чистого пола этажа 0,000.

Б. Обоснование принятых конструктивных, объемно-планировочных и иных технических решений, обеспечивающих безопасное перемещение инвалидов на объектах, указанных в подпункте "а" настоящего пункта, а также их эвакуацию из указанных объектов в случае пожара или стихийного бедствия

В части обеспечения доступности и безопасности проектируемого здания:

- Доступ посетителей МГН предусмотрен во встроенные коммерческие помещения, осуществляющих обслуживание посетителей МГН, во входную зону жилого дома, а также на каждый этаж жилого дома, кроме подвала.
- Доступ посетителей МГН всех групп мобильности осуществляется через вестибюльные группы, со входами как со стороны улицы, так и со стороны двора.
- Вход в здание осуществляется через тамбуры с остекленными двустворчатыми дверными блоками, с проходом шириной в свету более 0,9 м, непосредственно с улицы. Ширина створки, большего размера в двустворчатых дверях не менее 0,9 м. Стеклопакеты дверные полотна выполнены из ударостойкого безопасного стекла и снабжены яркой контрастной маркировкой в соответствии с пп. 6.1.6 СП 59.13330.2020. Размеры тамбуров обеспечивают возможность разворота МГН на креслах-колясках на 360° и имеют размеры не менее 1,6 м в ширину и 2,45 м в глубину. Перед входами размещены грязесборные решетки по размерам и расположению тактильных указателей по ГОСТ Р 52875, в соответствии с п.6.1.8 СП 59.13330.2020.
- Организован беспрепятственный доступ инвалидов, передвигающихся на креслах-колясках, во встроенные помещения жилого дома, где осуществляется обслуживание посетителей МГН. Ширина проездов для инвалидов на креслах-колясках при подходах к оборудованию не менее 0.9 м в свету. При необходимости поворота кресла-коляски на 90° обеспечено свободное пространство диаметром не менее 1,2 м, при повороте на 180° - не менее 1,4 м.
- Встроенные помещения оборудованы сан.узлами, доступным для МГН, передвигающихся на креслах-колясках, размерами не менее 2,2 x 2,25 м, с центральным расположением унитаза. Сан.узел оснащен откидными поручнями, вешалками, крючками и прочими принадлежностями. В туалете рядом с унитазом предусмотрено пространство для размещения кресла-коляски в соответствии с пп. 6.3.3 СП 59.13330.2020. Раковины, электрические приборы для сушки рук, иное оборудование, предназначенное для пользования инвалидами в кабинах установлены на высоте не более 0,8-0,85 м от уровня пола, в соответствии с п. 8.1.7 СП 59.13330.2020.
- В дверях сан.узлов (универсальных кабин) предусматриваются запирающие устройства с открыванием снаружи в экстренных случаях для оказания помощи и знаком индикации «занято/свободно». Установка дверей

Инв. № подл.	Подпись и дата	Взам. инв. №	02/09-2023-РП-П-ОДИ1.ТЧ						Лист
			Изм.	Кол.уч	Лист	№ док	Подп.	Дата	4

осуществляется собственником помещения после сдачи объекта в эксплуатацию.

- У дверей универсальной кабины уборной со стороны ручки предусмотрены информационные таблички помещений (выполненные рельефно-графическим и рельефно-точечным способом), расположенные на высоте от 1,2 до 1,6 м от уровня пола и на расстоянии 0,1–0,5 м от края двери. Универсальная кабина оборудована системой тревожной сигнализации (или системой двухсторонней громкоговорящей связи).
- Ширина безопасных путей движения в здании, доступных МГН, не менее 1,2 м в свету.
- Ширина дверных проемов помещений, предназначенных для посещения маломобильными посетителями – не менее 0,9 в свету. Дверные проемы для прохода и проезда инвалидов – колясочников оборудованы порогами с превышением не более 0,014 м, в соответствии п. 6.2.4 СП 59.13330.2020.
- Все конструктивные элементы внутри здания, размещаемые в габаритах путей движения, имеют закругленные края в соответствии с п. 6.2.6 СП 59.13330.2020.
- Эвакуация МГН всех групп мобильности осуществляется через эвакуационные выходы первого этажа непосредственно наружу, на прилегающую к объекту территорию. Эвакуация людей групп мобильности М1–М3 с этажей выше первого осуществляется по лестницам. Эвакуация МГН группы мобильности М4 с этажей выше первого происходит из пожаробезопасных зон 1 типа, расположенных в лифтовых холлах на каждом этаже, кроме первого. Пожаробезопасные зоны отделяется от других помещений, коридоров противопожарными стенами 2-го типа (перегородками 1-го типа), перекрытиями 3-го типа с заполнением проемов (двери, окна) не ниже 2-го типа. Пути движения к пожаробезопасной зоне имеют обозначения информационными указателями. Пожаробезопасная зона оборудуется системой двусторонней связи, снабженной звуковыми и визуальными аварийными сигнальными устройствами.
- На стенах смежно с выходами из лифтов, на высоте 1,5 м от уровня пола размещена табличка с обозначением номера этажа рельефными цифрами, продублированными шрифтом Брайля. (согласно п.6.2.16 СП59.13330.2020). На стене напротив каждой кабины лифта на высоте 1,5 м размещено обозначение этажа высотой цифр не менее 0,1 и не более 0,2 м, контрастное по отношению к цвету поверхности стены.
- На объекте знаками доступности для МГН обозначены:
 - Стоянки (парковки) транспортных средств;
 - Входы и выходы, доступные для инвалидов на креслах-колясках;
 - Входы в санузлы (универсальные кабины);
 - Лифты;
 - Пути движения к местам общего сбора МГН в случае экстренных ситуаций;
 - Места общего сбора МГН и доступное место в них для сбора инвалидов на креслах-колясках.

Взам. инв. №

Подпись и дата

Инв. № подл.

Изм.	Кол.уч	Лист	№ док	Подп.	Дата

02/09-2023-РП-П-ОДИ1.ТЧ

Лист

5

В. Описание проектных решений по обустройству рабочих мест инвалидов (при необходимости);

По заданию на проектирование рабочие места для МГН не предусматриваются.

Инв. № подл.	Подпись и дата	Взам. инв. №					02/09-2023-РП-П-ОДИ1.ТЧ	Лист
			Изм.	Кол.уч	Лист	№ док		Подп.

Ведомость документов графической части

Обозначение	Наименование	Примечание
л. 1	СПОЗУ с указанием путей перемещения	Стр. 11
л. 2	План 1 этажа. Корпус А. Секция 1.1, 2.1	Стр. 12
л. 3	План 1 этажа. Корпус А. Секция 3.1, 3.2	Стр. 13
л. 4	План 1 этажа. Корпус Б. Секция 2.1, 2.2, 6, 7	Стр. 14
л. 5	План 1 этажа. Корпус Б. Секция 2.3, 4, 5.1, 5.2	Стр. 15
л. 6	План 2-12 этажа. Корпус А. Секция 1.1, 2.1	Стр. 16
л. 7	План 2 этажа. Корпус А. Секция 3.1, 3.2	Стр. 17
л. 8	План 2-12 этажа. Корпус Б. Секция 2.1, 2.2, 6	Стр. 18
л. 9	План 2-12 этажа. Корпус Б. Секция 2.3, 4, 5.1, 5.2	Стр. 19
л. 10	План 3-12 этажа. Корпус А. Секция 3.1, 3.2	Стр. 20

Согласовано

Взам. инв. №

Подпись и дата

Инв. № подл.

02/09-2023-РП-П-ОДИ1.ГЧ

Изм.	Кол.уч	Лист	№ док	Подп.	Дата
Разраб.		Зинько			
Н. контр.		Скорубская			

Ведомость документов
графической части

Стадия	Лист	Листов
П	1	1

**Проектное
Бюро¹**

Экспликация зданий и сооружений

Номер на плане	Наименование	Примечание
1	Многоквартирный жилой дом со встроенными помещениями	проектируемый
2	Площадка для мусоросборных контейнеров (раздельный сбор мусора)	проектируемая
3	Открытые автостоянки на 37 мест	проектируемые
4	Площадка для игр детей	проектируемая
5	Площадка для занятия физкультурой	проектируемая
6	Площадка для отдыха взрослого населения	проектируемая

УСЛОВНЫЕ ОБОЗНАЧЕНИЯ:

- Здание(сооружение) демонтируемое
- Здание(сооружение) проектируемое
- Проезды асфальтобетонные проектируемые
- Тропуары с бетонной плиткой проектируемые
- Площадки и дорожки резиновые проектируемые
- Газон проектируемый
- Граница земельного участка кадастровый номер: 47:14:0504001:7768 в соответствии с градпланом N РФ-47-4-11-1-03-2023-0112
- Стоянка для электромобилей или гибридных автомобилей с местом зарядки
- Стоянка для автотранспорта инвалидов на кресле-коляске размерами не менее 3,6хм, обозначенная разметкой по ГОСТ Р 52289-2004
- Стоянка для автотранспорта инвалидов размерами не менее 2,5х5,3м
- Пути перемещения МГН (группа мобильности М1 - М4) от парковочных мест до входов в здание
- Эвакуационный выход МГН группы мобильности М1-М4
- Ограждение дворовой территории h=1,8м, проектируемое

Расчет количества машино-мест для хранения индивидуального автотранспорта МГН

- Исходные данные:
1. Количество человек (согласно АР) - 670 чел.
 2. Торговая площадь встроенных помещений - 300 кв.м.
 3. Количество места в кафе - 12 мест.
 4. Количество работников в офисах - 21 работник.

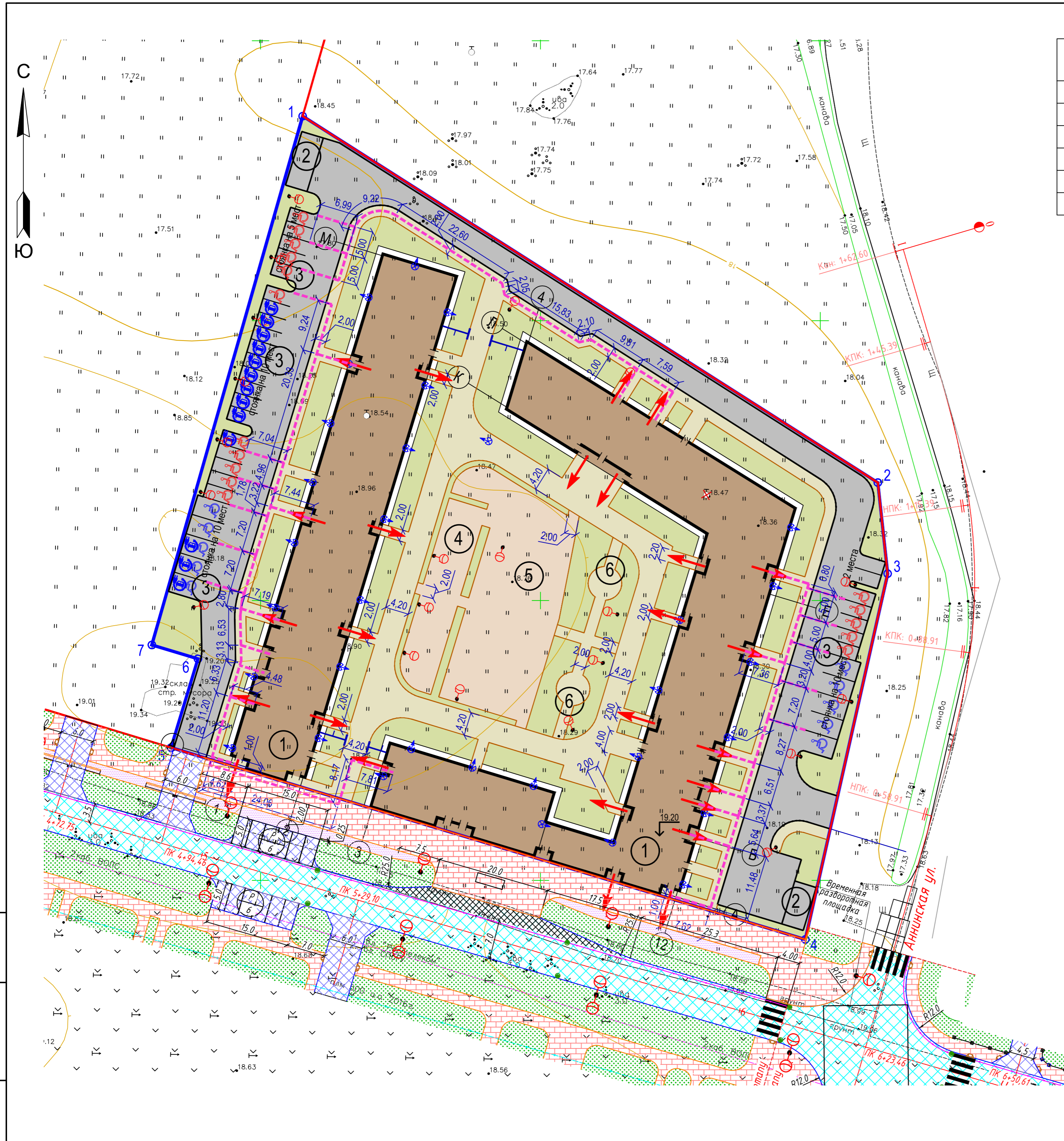
В соответствии с п.3.3 Региональных нормативов градостроительного проектирования Ленинградской (РНГПЛО) уровень автомобилизации составляет 375 легковых автомобилей на 1000 жителей, в результате чего расчетный парк автомобилей составит $670 \times 375 / 1000 = 252$ автомобилей. В соответствии с п.2.3.24 Местных нормативов градостроительного проектирования Ленинградской (МНГПЛО) минимальная обеспеченность населения автостоянками должна быть не менее 90% от расчетного парка автомобилей, что составит $252 \times 0,9 = 227$ машино-мест.

Кроме того, для встроенных помещений в соответствии с п.2.3.36 МНГПЛО (исходя из требований 7 машино-мест на 100м² торговой площади, 29 машино-мест на 100 посадочных мест и 38 машино-мест на 100 работающих в офисах) требуется предусмотреть $300 \times 7 / 100 + 12 \times 29 / 100 + 21 \times 38 / 100 = 33$ машино-места.

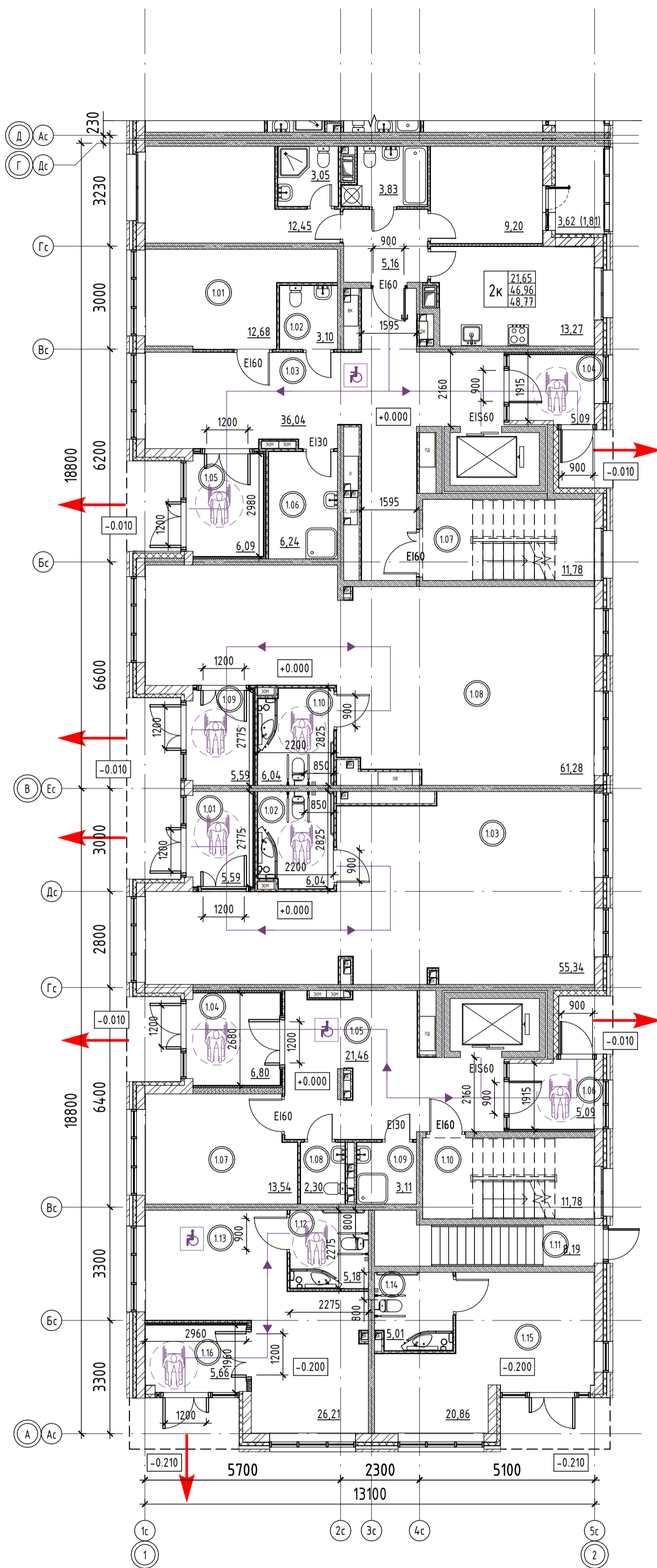
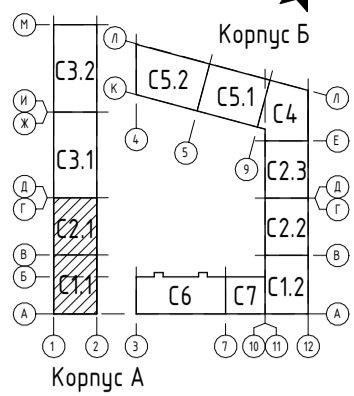
Итого требуемое количество машино-мест составит $227 + 33 = 260$ машино-мест. На территории участка предусмотрены открытые автостоянки общим числом 37 машино-мест, в том числе 26 мест для автотранспорта инвалидов (требование статьи 15 федерального закона N181-ФЗ выделять 10% мест для инвалидов), из них $8 \times 0,02 \times 60 = 10$ мест для автотранспорта инвалидов на кресле-коляске (8 мест и дополнительно 2% от количества мест свыше 200, требование п.5.2.1 СП 59.13330.2020).

Оставшиеся $260 - 37 = 223$ места располагаются в границах квартала.

		02/09-2023-РП-П-ОДИ		
		Российская Федерация, Ленинградская область, Ломоносовский муниципальный район, Аннинское городское поселение, гп. Новоселье		
Изм.	Кол.уч.	Лист № док.	Подп.	Дата
Разраб.	Макаров			12.23
		«Жилой комплекс, первая очередь строительства», на земельном участке с кадастровым номером: 47:14:0504001:7768		Стация
				Лист
				Листов
				П 1
Н. контр.	Скорубская			12.23
		Схема планировочной организации земельного участка с указанием путей движения МГН. М1-М50.		Проектное Бюро



Инв. № подл. Подп. и дата. Взам. инв. №



Условные обозначения

- Помещение доступное МГН
- Радиус разворота инвалида на кресле-коляске 0,7 м
- Пути движения МГН
- Эвакуационный выход МГН группы мобильности М1-М4

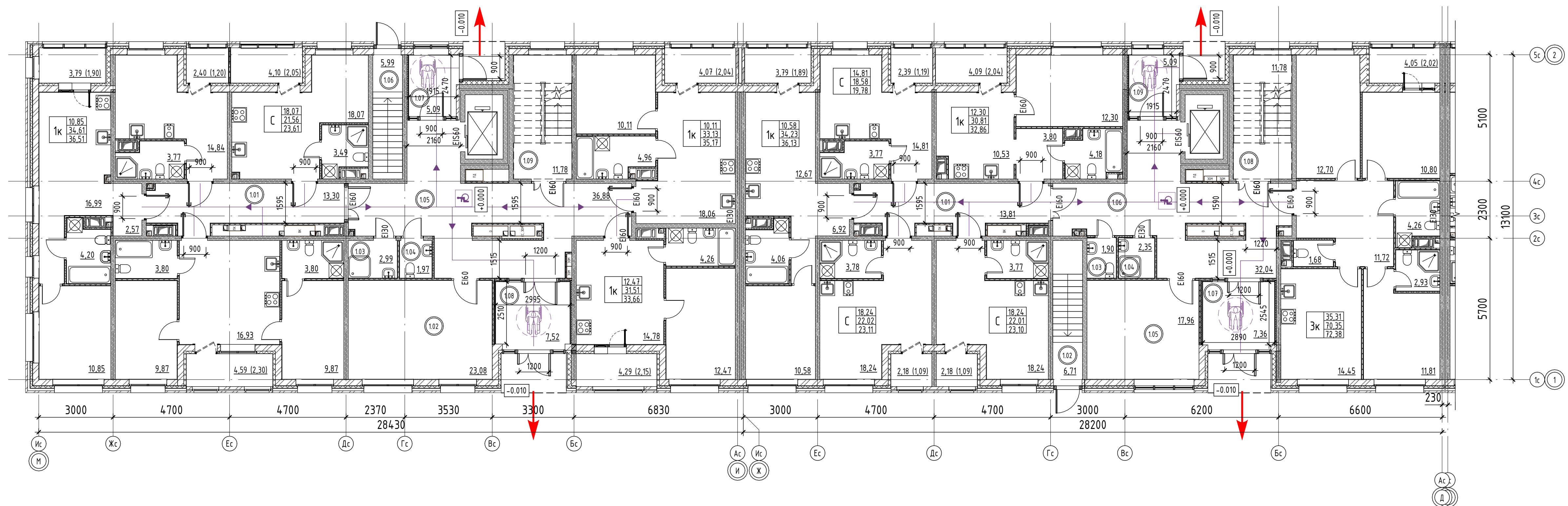
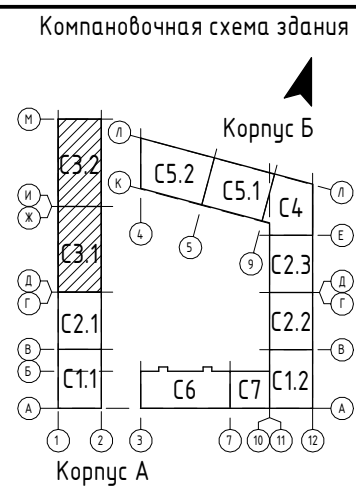
Экспликация помещений 1 этажа Секция 1.1

Номер пом.	Наименование	Площадь, м²	Кат. пом.
1.01	Тамбур	5,59	
1.02	Санузел в т.ч. МГН	6,04	
1.03	Организация торговли	55,34	
1.04	Тамбур	6,80	
1.05	Лифтовой холл	21,46	
1.06	Тамбур	5,09	
1.07	Колясочная	13,54	
1.08	С/у	2,30	
1.09	ПУИ	3,11	В4
1.10	ЛК	11,78	
1.11	Выход из подвала	8,19	
1.12	Санузел в т.ч. МГН	5,18	
1.13	Организация торговли	26,21	
1.14	Санузел в т.ч. МГН	5,01	
1.15	Организация общественного питания	20,86	
1.16	Тамбур	5,66	
		202,15	

Экспликация помещений 1 этажа Секция 2.1

Номер пом.	Наименование	Площадь, м²	Кат. пом.
1.01	Колясочная	12,68	
1.02	С/у	3,10	
1.03	Лифтовой холл	36,04	
1.04	Тамбур	5,09	
1.05	Тамбур	6,09	
1.06	ПУИ	6,24	В4
1.07	ЛК	11,78	
1.08	Офисы	61,28	
1.09	Тамбур	5,59	
1.10	Санузел в т.ч. МГН	6,04	
		153,94	

02/09-2023-РП-П-АР1.ГЧ - П-ОДИ.ГЧ									
Российская Федерация, Ленинградская область, Ломоносовский муниципальный район, Аннинское городское поселение, гп. Новоселье									
Изм.	Кол.уч.	Лист	№ док.	Подп.	Дата	"Жилой комплекс, первая очередь строительства", на земельном участке с кадастровым номером: 47:14:0504001:7768	Стадия	Лист	Листов
Разраб.		Макаров			12.23			2	
Н. контр.		Скорубская			12.23	План 1 этажа. Корпус А. Секции 1.1, 2.1	Проектное Бюро		



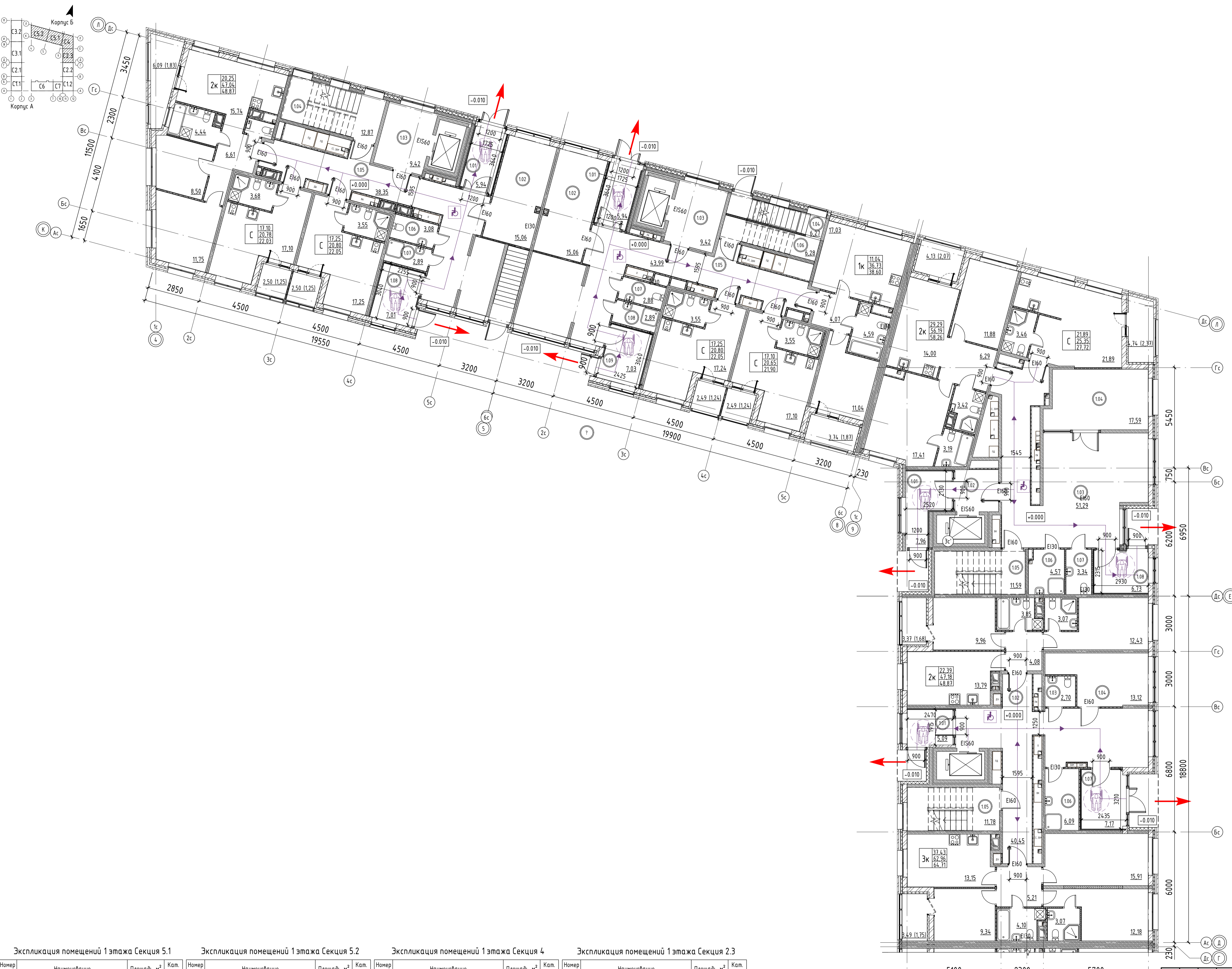
- Условные обозначения
- Помещение доступное МГН
 - Радиус разворота инвалида на кресле-коляске 0,7 м
 - Пути движения МГН
 - Эвакуационный выход МГН группы мобильности М1-М4

Экспликация помещений 1 этажа Секция 3.1

Экспликация помещений 1 этажа Секция 3.2

Номер пом.	Наименование	Площадь, м²	Кат. пом.	Номер пом.	Наименование	Площадь, м²	Кат. пом.
1.01	МОП	13,81		1.01	МОП	13,30	
1.02	Выход из подвала	6,71		1.02	Колясочная	23,08	
1.03	С/у	1,90		1.03	ПЧИ	2,99	В4
1.04	ПЧИ	2,35	В4	1.04	С/у	1,97	
1.05	Колясочная	17,96		1.05	Лифтовой холл	36,88	
1.06	Лифтовой холл	32,04		1.06	Выход из подвала	5,99	
1.07	Тамбур	7,36		1.07	Тамбур	5,09	
1.08	ЛК	11,78		1.08	Тамбур	7,52	
1.09	Тамбур	5,09		1.09	ЛК	11,78	
		98,98				108,59	

02/09-2023-РП-П-АР1.ГЧ - П-ОДИ.ГЧ					
Российская Федерация, Ленинградская область, Ломоносовский муниципальный район, Аннинское городское поселение, гп. Новоселье					
Изм.	Кол.уч.	Лист	№ док.	Подп.	Дата
		Макаров			12.23
"Жилой комплекс, первая очередь строительства", на земельном участке с кадастровым номером: 47:14:0504:001:7768					
План 1 этажа. Корпус А. Секция 3.1, 3.2				Стадия	Лист
					3
Н. контр.				Скорубская	12.23
				Проектное Бюро!	
Формат А3х3А					



- Условные обозначения**
- Помещение доступное МГН
 - Радиус разворота инвалида на кресле-коляске 0,7 м
 - Пути движения МГН
 - Эвакуационный выход МГН группы мобильности М1-М4

Экспликация помещений 1 этажа Секция 5.1

Экспликация помещений 1 этажа Секция 5.2

Экспликация помещений 1 этажа Секция 4

Экспликация помещений 1 этажа Секция 2.3

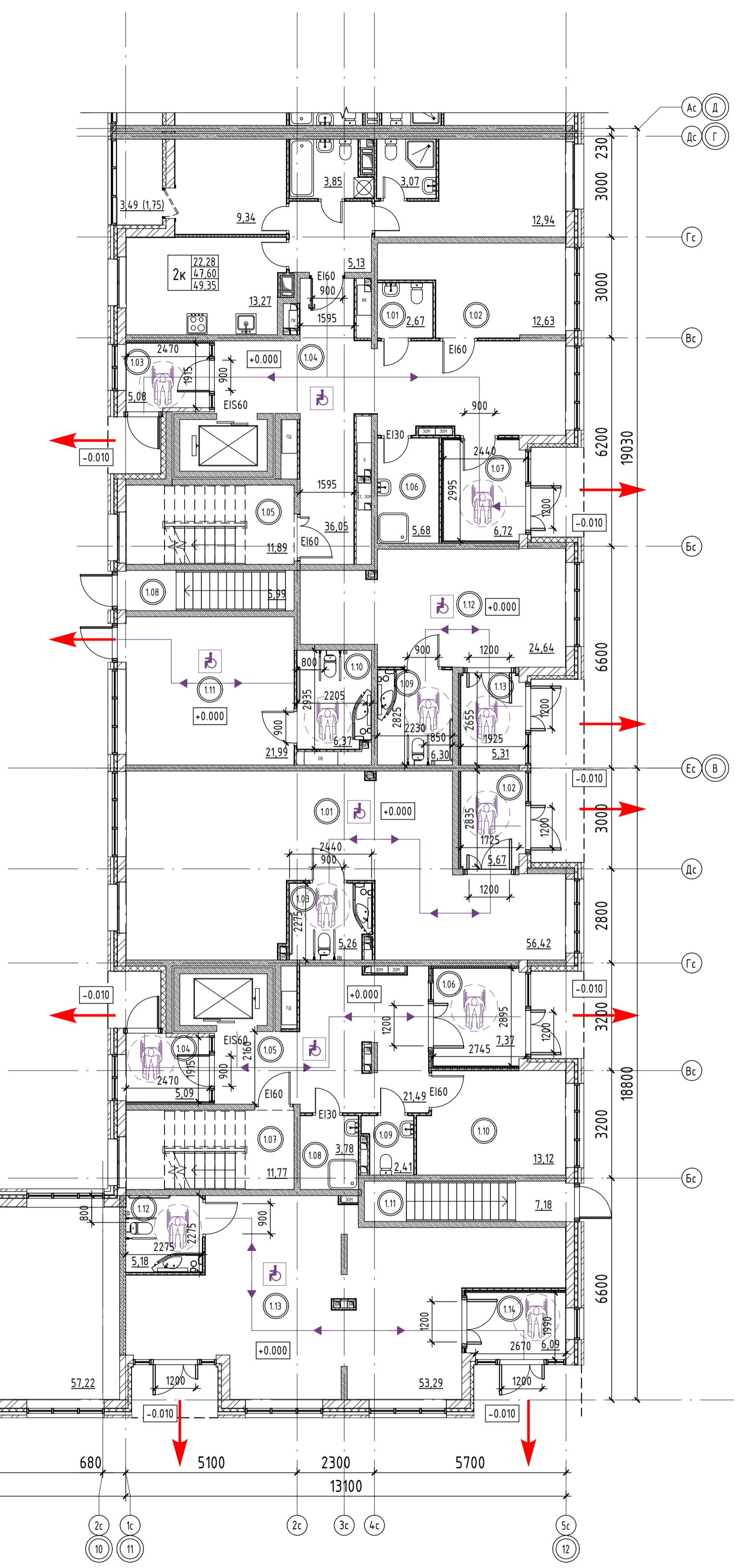
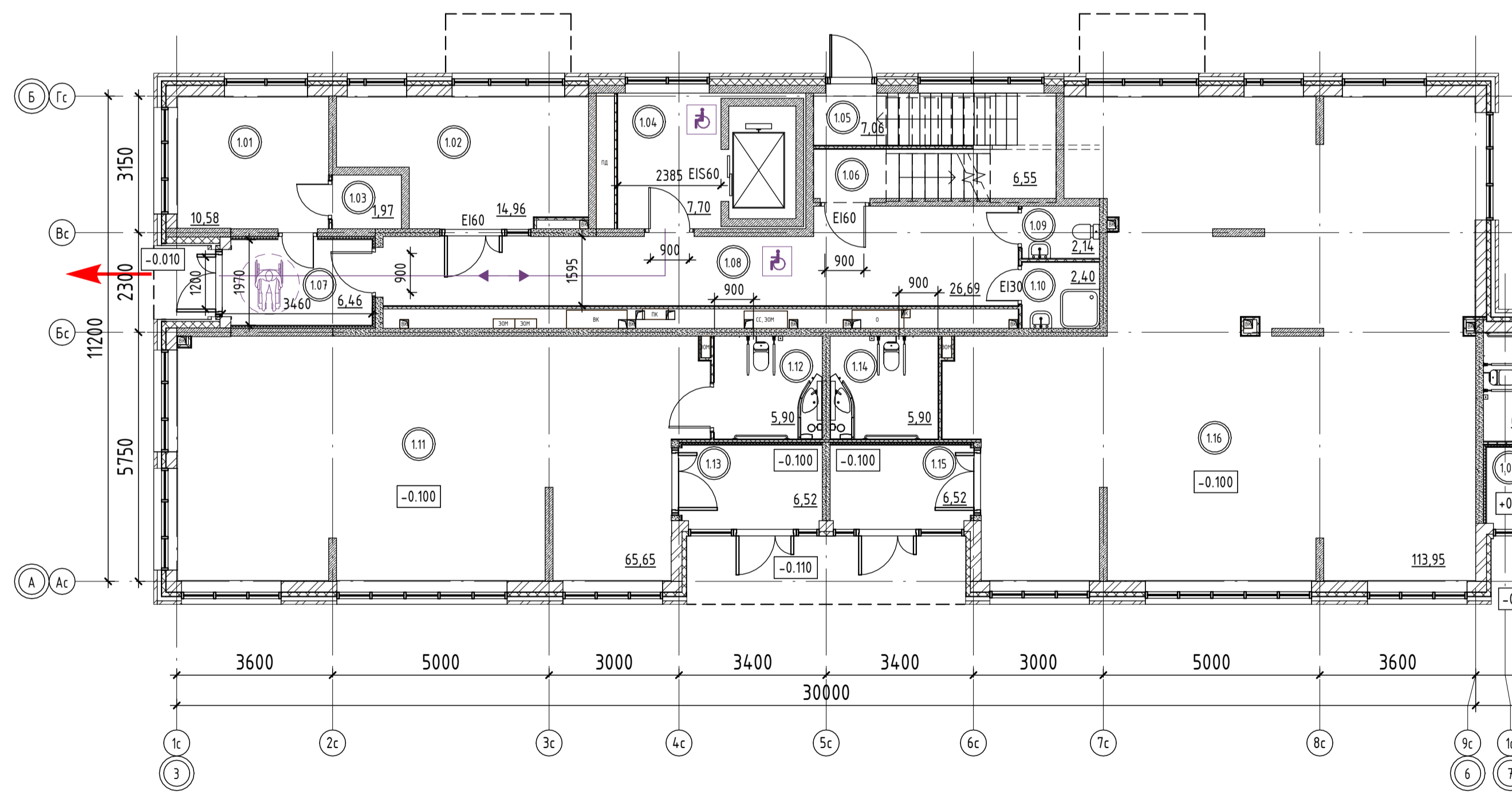
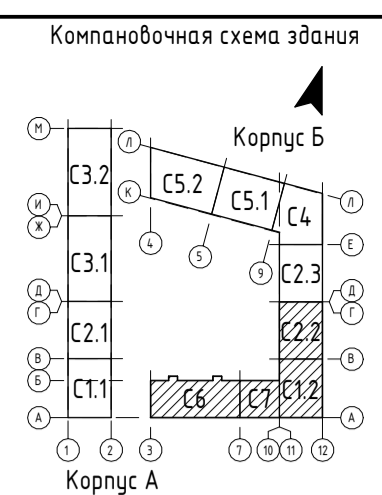
Номер пом.	Наименование	Площадь, м²	Кат. пом.
1.01	Тамбур	5,94	
1.02	Тамбур	15,06	
1.03	Лифтовой холл	9,42	
1.04	Выход из подвала	6,27	
1.05	МОП	43,99	
1.06	ЛК	6,28	
1.07	С/у	2,88	
1.08	ПУИ	2,89	В4
1.09	Лифтовой холл	7,03	
		99,76	

Номер пом.	Наименование	Площадь, м²	Кат. пом.
1.01	Колясочная	5,94	
1.02	МОП	15,06	
1.03	Колясочная	9,42	
1.04	Тамбур	12,87	
1.05	ЛК	38,35	
1.06	С/у	3,08	
1.07	ПУИ	2,89	В4
1.08	Тамбур	7,01	
1.09	Выход из подвала	5,05	
502	Санузел	1,23	
		100,90	

Номер пом.	Наименование	Площадь, м²	Кат. пом.
1.01	Тамбур	7,96	
1.02	МОП	5,39	
1.03	Тамбур	51,29	
1.04	Колясочная	17,59	
1.05	ЛК	11,59	
1.06	ПУИ	4,57	В4
1.07	С/у	3,34	
1.08	Тамбур	6,73	
		108,46	

Номер пом.	Наименование	Площадь, м²	Кат. пом.
1.01	Тамбур	5,09	
1.02	Лифтовой холл	40,45	
1.03	С/у	2,70	
1.04	Колясочная	13,12	
1.05	ЛК	11,78	
1.06	ПУИ	6,09	В4
1.07	Тамбур	7,17	
		86,40	

02/09-2023-РП-П-АР1.ГЧ - П-ОДИ.ГЧ			
Российская Федерация, Ленинградская область, Ломоносовский муниципальный район, Анницкое городское поселение, эл. Новоселье			
Изм.	Кол.уч.	Лист	№ док.
Разраб.	Макаров	Подп.	12.23
"Жилой комплекс, первая очередь строительства", на земельном участке с кадастровым номером: 47.14.0504.001.1768			
Н.контр.	Скорюбская	12.23	План 1 этажа. Корпус Б. Секции 5.2, 5.1, 4, 2.3



Экспликация помещений 1 этажа Секция 6

Экспликация помещений 1 этажа Секция 12

Экспликация помещений 1 этажа Секция 2.2

Экспликация помещений 1 этажа Секция 7

Номер пом.	Наименование	Площадь, м²	Кат. пом.
1.01	Диспетчерская	10,58	
1.02	Колясочная	14,96	
1.03	С/у	1,97	
1.04	Лифтовой холл	7,70	
1.05	Выход из подвала	7,06	
1.06	ЛК	6,55	
1.07	Тамбур	6,46	
1.08	МОП	26,69	
1.09	С/у	2,4	В4
1.10	ПУИ	2,40	
1.11	Офисы	65,65	
1.12	Санузел в т.ч. МГН	5,90	
1.13	Тамбур	6,52	
1.14	Санузел в т.ч. МГН	5,90	
1.15	Тамбур	6,52	
1.16	Организация торговли	113,95	
		290,95	

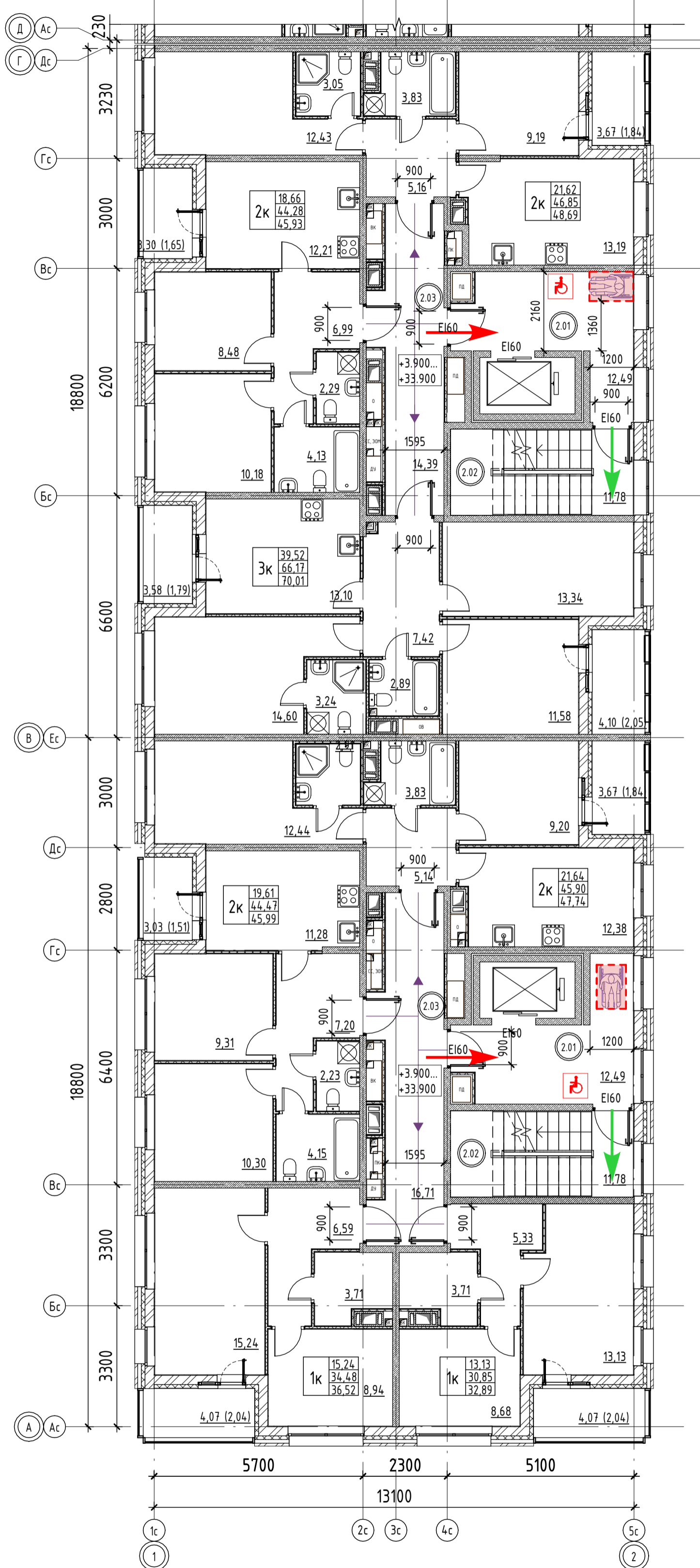
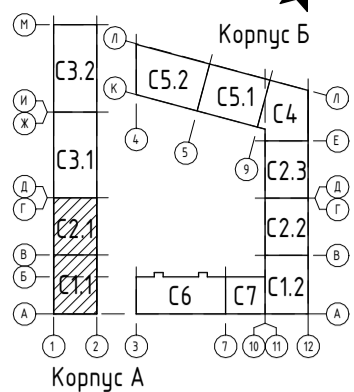
Номер пом.	Наименование	Площадь, м²	Кат. пом.
1.01	Офисы	56,42	
1.02	Тамбур	5,67	
1.03	Санузел в т.ч. МГН	5,26	
1.04	Тамбур	5,09	
1.05	Лифтовой холл	21,49	
1.06	Тамбур	7,37	
1.07	ЛК	11,77	
1.08	ПУИ	3,78	В4
1.09	С/у	2,41	
1.10	Колясочная	13,12	
1.11	Выход из подвала	7,18	
1.12	Санузел в т.ч. МГН	5,18	
1.13	Организация общественного питания	53,29	
1.14	Тамбур	6,09	
		204,10	

Номер пом.	Наименование	Площадь, м²	Кат. пом.
1.01	С/у	2,67	
1.02	Колясочная	12,63	
1.03	Тамбур	5,08	
1.04	Лифтовой холл	36,05	
1.05	ЛК	11,89	
1.06	ПУИ	5,68	В4
1.07	Тамбур	6,72	
1.08	Выход из подвала	5,99	
1.09	Санузел в т.ч. МГН	6,30	
1.10	Санузел в т.ч. МГН	6,37	
1.11	Управляющая компания	21,99	
1.12	Офисы	24,64	
1.13	Тамбур	5,31	
		151,32	

Номер пом.	Наименование	Площадь, м²	Кат. пом.
1.01	Санузел в т.ч. МГН	6,81	
1.02	Организация торговли	57,22	
1.03	Тамбур	5,49	
		69,53	

- Условные обозначения
- Помещение доступное МГН
 - Радиус разворота инвалида на кресле-коляске 0,7 м
 - Пути движения МГН
 - Эвакуационный выход МГН группы мобильности М1-М4

02/09-2023-РП-П-АР1.ГЧ - П-ОДИ.ГЧ						
Российская Федерация, Ленинградская область, Ломоносовский муниципальный район, Анницкое городское поселение, п. Новоселье						
Изм.	Кол.уч.	Лист	№ док.	Подп.	Дата	Листов
Разраб.	Макаров				12.23	5
"Жилой комплекс, первая очередь строительства", на земельном участке с кадастровым номером 47:14:0504:001:17668						Листов
Н.контр.	Скорюцкая				12.23	
План 1 этажа, Корпус Б, Секция 6, 7, 12, 2.2						Проектное Бюро!
Формат А1А						



Условные обозначения

- Место для эвакуации МГН группы маломобильности М4 800x1200мм
- Пути движения МГН
- Эвакуационный выход МГН группы мобильности М1-М3
- Эвакуационный выход МГН группы мобильности М1-М4
- Пожаробезопасная зона МГН

Согласовано	Взам. инв. №	Подл. и дата	Инв. № подл.

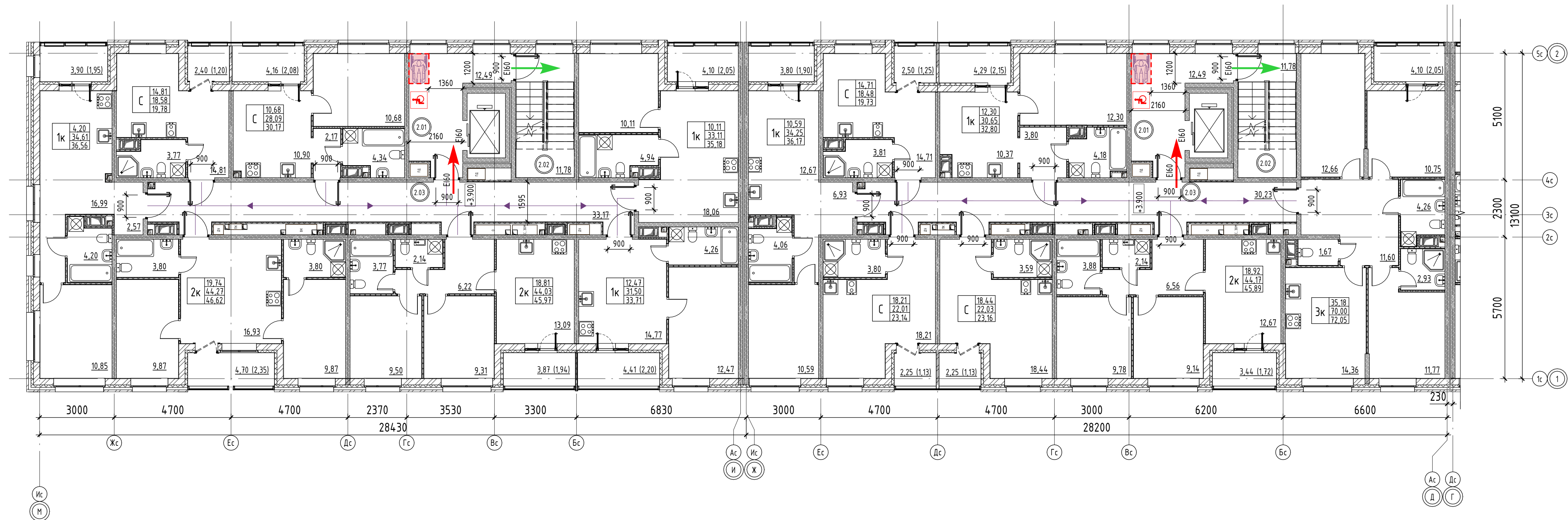
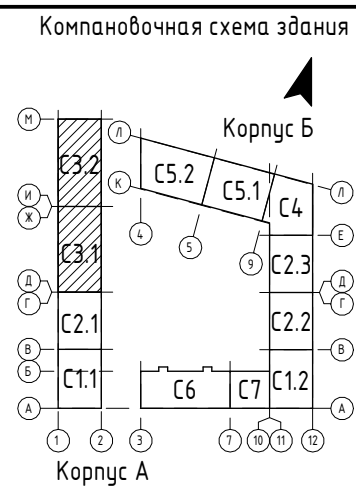
Экспликация помещений 2-12 этажа Секция 1.1

Номер пом.	Наименование	Площадь, м²	Кат. пом.
2.01	Лифтовой холл	12,49	
2.02	ЛК	11,78	
2.03	МОП	16,71	
		40,98	

Экспликация помещений 2-12 этажа Секция 2.1

Номер пом.	Наименование	Площадь, м²	Кат. пом.
2.01	Лифтовой холл	12,49	
2.02	ЛК	11,78	
2.03	МОП	14,39	
		38,66	

02/09-2023-РП-П-АР1.ГЧ - П-ОДИ.ГЧ						
Российская Федерация, Ленинградская область, Ломоносовский муниципальный район, Аннинское городское поселение, гп. Новоселье						
Изм.	Кол.уч.	Лист	№ док.	Подп.	Дата	
Разраб.	Макаров				12.23	
"Жилой комплекс, первая очередь строительства", на земельном участке с кадастровым номером: 47:14:0504001:7768						
Н. контр.	Скорубская				12.23	
План 2-12 этажей. Корпус А. Секция 1.1, 2.1						
				Стадия	Лист	Листов
					6	
				Проектное Бюро		



- Условные обозначения
- Место для эвакуации МГН группы маломобильности М4 800x1200мм
 - Пути движения МГН
 - Эвакуационный выход МГН группы мобильности М1-М3
 - Эвакуационный выход МГН группы мобильности М1-М4
 - Пожаробезопасная зона МГН

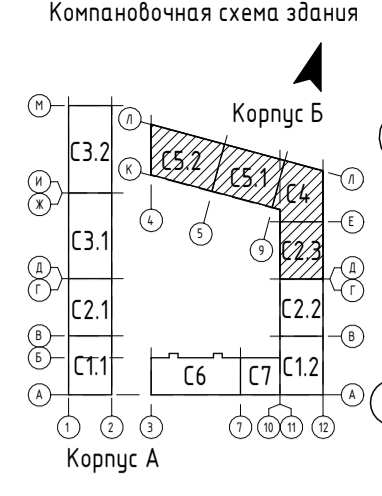
Экспликация помещений 2 этажа Секция 3.1

Номер пом.	Наименование	Площадь, м²	Кат. пом.
2.01	Лифтовой холл	12,49	
2.02	ЛК	11,78	
2.03	МОП	30,23	
		54,50	

Экспликация помещений 2 этажа Секция 3.2

Номер пом.	Наименование	Площадь, м²	Кат. пом.
2.01	Лифтовой холл	12,49	
2.02	ЛК	11,78	
2.03	МОП	33,17	
		57,44	

02/09-2023-РП-П-АР1.ГЧ - П-ОДИ.ГЧ					
Российская Федерация, Ленинградская область, Ломоносовский муниципальный район, Аннинское городское поселение, гп. Новоселье					
Изм.	Кол.уч.	Лист	№ док.	Подп.	Дата
Разраб.	Макаров				12.23
"Жилой комплекс, первая очередь строительства", на земельном участке с кадастровым номером: 47:14:0504:001:7768					
Н. контр.	Скорубская				12.23
План 2 этажа. Корпус А. Секция 3.1, 3.2				Ставля	Лист
				7	Листов
				Проектное Бюро!	
Формат А3х3А					

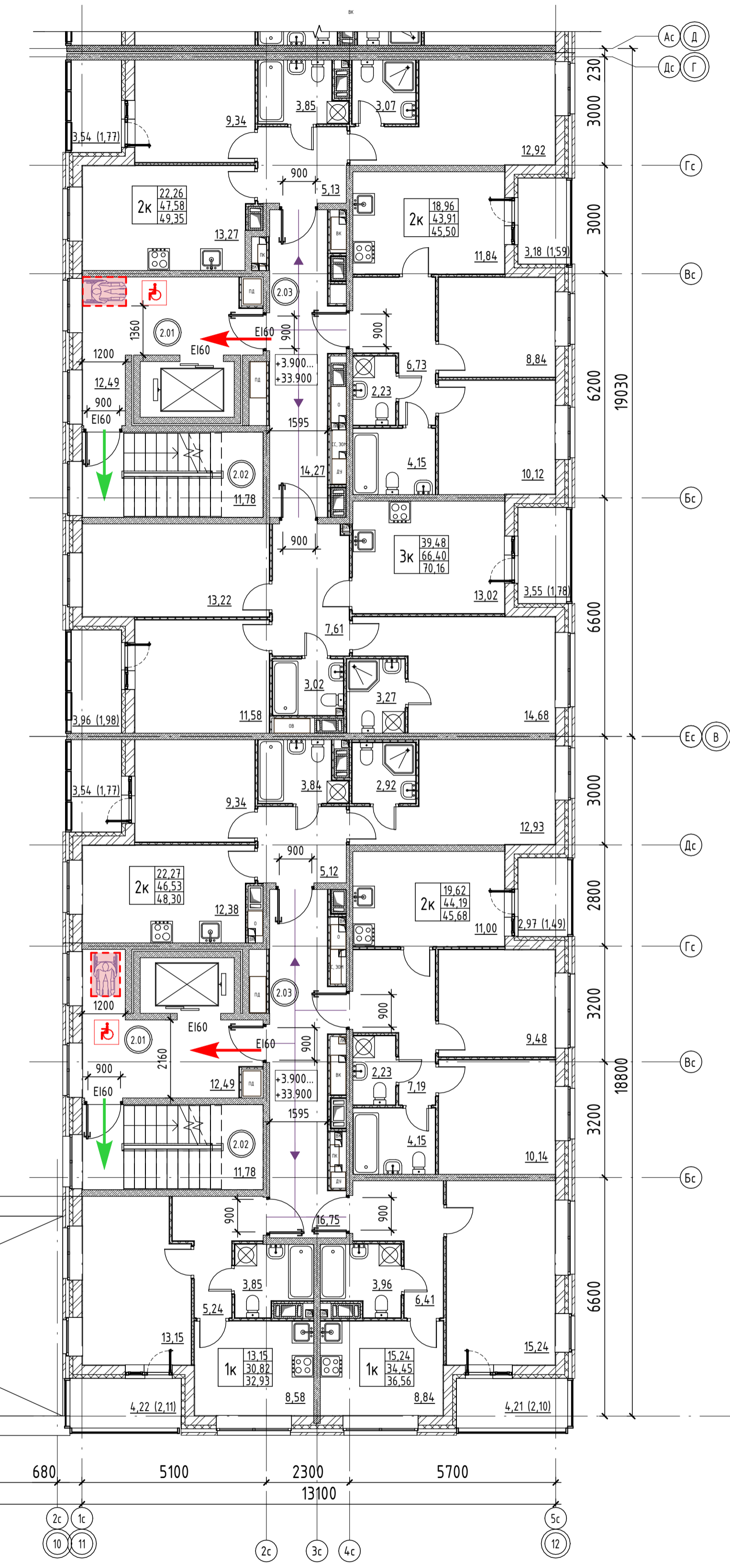
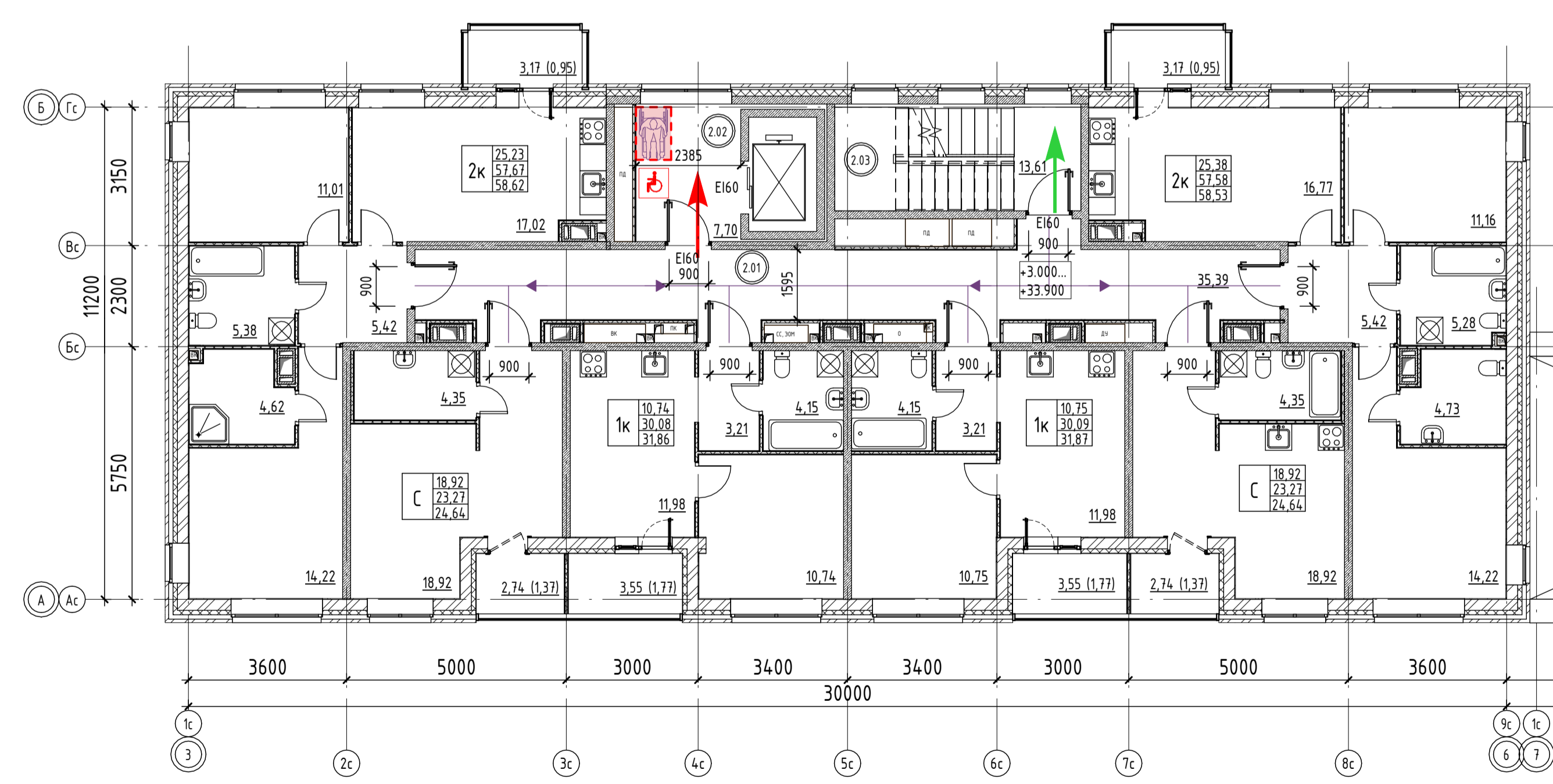
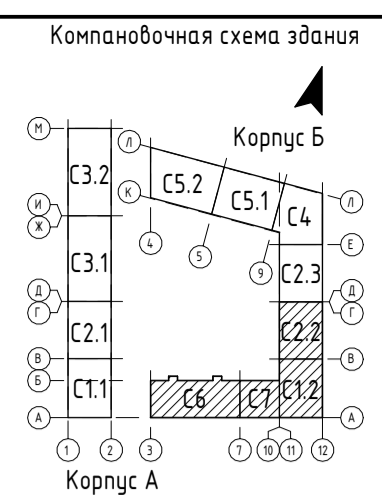


- Условные обозначения**
- Место для эвакуации МГН группы маломобильности М4 800x1200мм
 - Пути движения МГН
 - Эвакуационный выход МГН группы мобильности М1-М3
 - Эвакуационный выход МГН группы мобильности М1-М4
 - Пожаробезопасная зона МГН

Экспликация помещений 2-12 этажа Секция 5.1 Экспликация помещений 2-12 этажа Секция 5.2 Экспликация помещений 2-12 этажа Секция 4 Экспликация помещений 2-12 этажа Секция 2.3

Номер пом.	Наименование	Площадь, м²	Кат. пом.	Номер пом.	Наименование	Площадь, м²	Кат. пом.	Номер пом.	Наименование	Площадь, м²	Кат. пом.	Номер пом.	Наименование	Площадь, м²	Кат. пом.
2.01	Лифтовой холл	8,84		2.01	Лифтовой холл	8,84		2.01	МОП	13,95		2.01	Лифтовой холл	12,49	
2.02	ЛК	12,87		2.02	ЛК	12,87		2.02	ЛК	15,29		2.02	ЛК	11,78	
2.03	МОП	21,74		2.03	МОП	21,68		2.03	МОП	19,18		2.03	МОП	17,87	
		43,46				43,39				48,42				42,14	

02/09-2023-РП-П-АР1.ГЧ - П-ОДИ.ГЧ			
Российская Федерация, Ленинградская область, Ломоносовский муниципальный район, Анницкое городское поселение, п. Новоселье			
Изм.	Кол.уч.	Лист	№ док.
Разраб.	Макаров	Подп.	Дата
Н.контр.	Скорюцкая	12.23	
"Жилой комплекс, первая очередь строительства", на земельном участке с кадастровым номером: 47:14:0504:001:1768		Стация	Лист
		8	Листов
План 2-12 этажей. Корпус Б. Секция 5.2, 5.1, 4, 2.3		Проектное Бюро!	
Формат А1А			



- Условные обозначения
- Место для эвакуации МГН группы маломобильности М4 800x1200мм
 - Пути движения МГН
 - Эвакуационный выход МГН группы мобильности М1-М3
 - Эвакуационный выход МГН группы мобильности М1-М4
 - Пожаробезопасная зона МГН

Экспликация помещений 2-12 этажа Секция 2.2

Экспликация помещений 2-12 этажа Секция 1.2

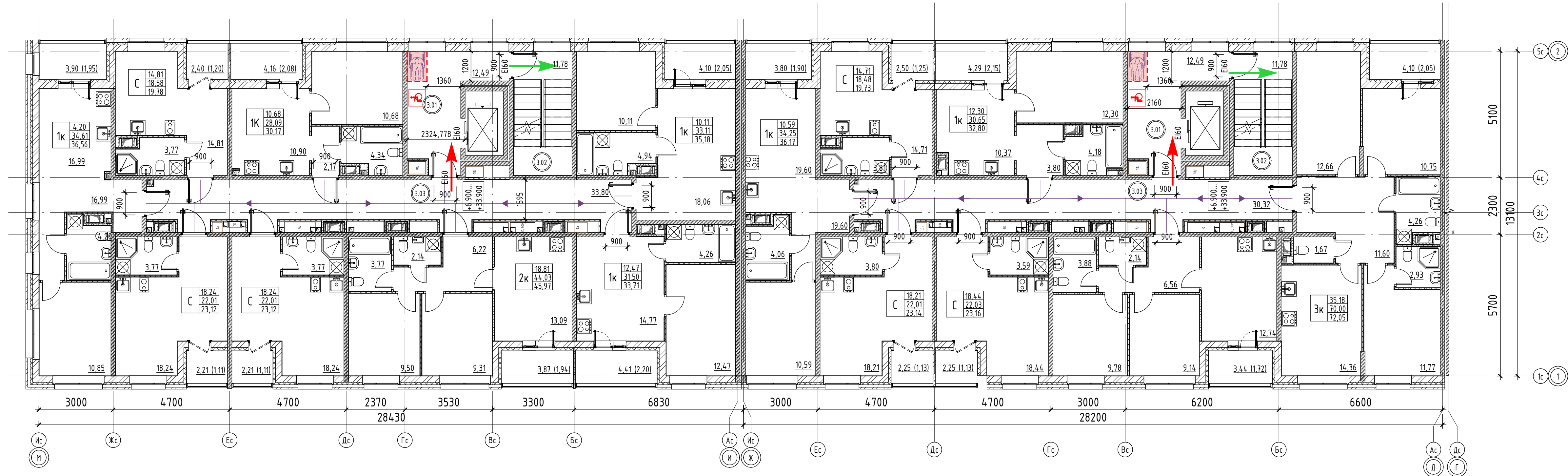
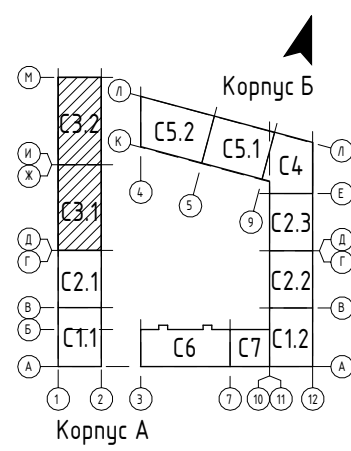
Экспликация помещений 2-12 этажа Секция 6

Номер пом.	Наименование	Площадь, м²	Кат. пом.
2.01	Лифтовой холл	12,49	
2.02	ЛК	11,78	
2.03	МОП	14,27	
		38,53	

Номер пом.	Наименование	Площадь, м²	Кат. пом.
2.01	Лифтовой холл	12,49	
2.02	ЛК	11,78	
2.03	МОП	16,75	
		41,01	

Номер пом.	Наименование	Площадь, м²	Кат. пом.
2.01	МОП	35,39	
2.02	Лифтовой холл	7,70	
2.03	ЛК	13,61	
		56,70	

02/09-2023-РП-П-АР1.ГЧ - П-ОДИ.ГЧ					
Российская Федерация, Ленинградская область, Ломоносовский муниципальный район, Анницкое городское поселение, п. Новоселье					
Изм.	Кол.уч.	Лист	№ док.	Подп.	Дата
Разраб.	Макаров				12.23
"Жилой комплекс, первая очередь строительства", на земельном участке с кадастровым номером: 47:14:0504:001:1768					
Н.контр.	Скорюцкая				12.23
План 2-12 этажей. Корпус Б. Секции 6, 7, 12, 2.2				Стация	Лист
				9	Листов
				Проектное Бюро!	
Формат А1А					



- Условные обозначения**
- Место для эвакуации МГН группы маломобильности М4 800x1200мм
 - Пути движения МГН
 - Эвакуационный выход МГН группы мобильности М1-М3
 - Эвакуационный выход МГН группы мобильности М1-М4
 - Пожаробезопасная зона МГН

Экспликация помещений 3-12 этажа Секция 3.1 Экспликация помещений 3-12 этажа Секция 3.2

Номер пом.	Наименование	Площадь, м²	Кат. пом.	Номер пом.	Наименование	Площадь, м²	Кат. пом.
3.01	Лифтовой холл	12,49	3.01	Лифтовой холл	12,49		
3.02	ЛК	11,78	3.02	ЛК	11,78		
3.03	МОП	30,32	3.03	МОП	33,80		
		54,59			58,07		

02/09-2023-РП-П-АР1.ГЧ - П-ОДИ.ГЧ					
Российская Федерация, Ленинградская область, Ломоносовский муниципальный район, Аннинское городское поселение, гп. Новоселье					
Изм.	Кол.уч.	Лист	№ док.	Подп.	Дата
Разраб.	Макаров				12.23
"Жилой комплекс, первая очередь строительства", на земельном участке с кадастровым номером: 47:14:0504:001:7768					
Н. контр.	Скорубская				12.23
План 3-12 этажей. Корпус А. Секция 3.1, 3.2				Стадия	Лист
				П	10
				Проектное Бюро!	
Формат А3х3А					