

Градостроительный план земельного участка подготовлен на основании

Обращения Шаврова К.Н.

Вх. № 934 от 10.05.2018г.

(реквизиты решения уполномоченного федерального органа исполнительной власти, или органа исполнительной власти субъекта Российской Федерации, или органа местного самоуправления о подготовке документации по планировке территории, либо реквизиты обращения и ф.и.о. заявителя - физического лица, либо реквизиты обращения и наименование заявителя - юридического лица о выдаче градостроительного плана земельного участка)

Местонахождение земельного участка

Забайкальский край

(субъект Российской Федерации)

г. Чита

(муниципальный район или городской округ)

ул. Кочеткова, 76

(поселение)

Описание границ земельного участка:

Обозначение (номер) характерной точки	Перечень координат характерных точек в системе координат, используемой для ведения Единого государственного реестра недвижимости	
	X	Y
1	659434,04	2350644,81
2	659411,42	2350680,52
3	659365,75	2350652,13
4	659384,27	2350620,61
6	659387,75	2350622,81
7	659395,08	2350628,41
8	659409,66	2350637,01
9	659409,93	2350636,79
10	659412,92	2350638,82
11	659414,91	2350635,87
12	659416,83	2350634,03
13	659424,26	2350638,16

Кадастровый номер земельного участка

75:32:030701:69 ✓

(заполняется при наличии кадастрового номера)

Площадь земельного участка 2095 кв.м.

Информация о расположенных в границах земельного участка объектах капитального строительства: В границах земельного участка расположены объекты капитального строительства. Количество объектов «1».

Информация о границах зоны планируемого размещения объекта капитального строительства в соответствии с утвержденным проектом планировки территории (при наличии):

Обозначение (номер) характерной точки	Перечень координат характерных точек в системе координат, используемой для ведения Единого государственного реестра недвижимости	
	X	Y
---	---	---

Реквизиты проекта планировки территории и (или) проекта межевания территории в случае, если земельный участок расположен в границах территории, в отношении которой утверждены проект планировки территории и (или) проект межевания территории:

Постановление мэра г. Читы №51 от 07.03.2007г.

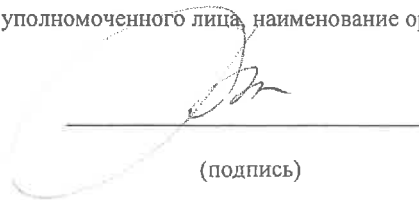
(указывается в случае, если земельный участок расположен в границах территории, в отношении которой утверждены проект планировки территории и (или) проект межевания территории)

План подготовлен:

Муниципальным предприятием Проектно-производственное архитектурно-планировочное бюро «Геоплан»

Директор МП ППАП бюро «Геоплан» – Г.Ю. Ртищев

(ф.и.о., должность уполномоченного лица, наименование органа или организации)


(подпись)

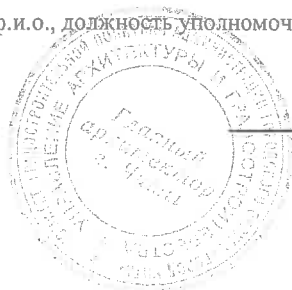
/ Г.Ю. Ртищев /

(расшифровка подписи)

Управлением архитектуры и градостроительства комитета градостроительной политики администрации городского округа «Город Чита»

Начальник управления архитектуры и градостроительства — А.Д. Михайлов

(ф.и.о., должность уполномоченного лица, наименование органа или организации)



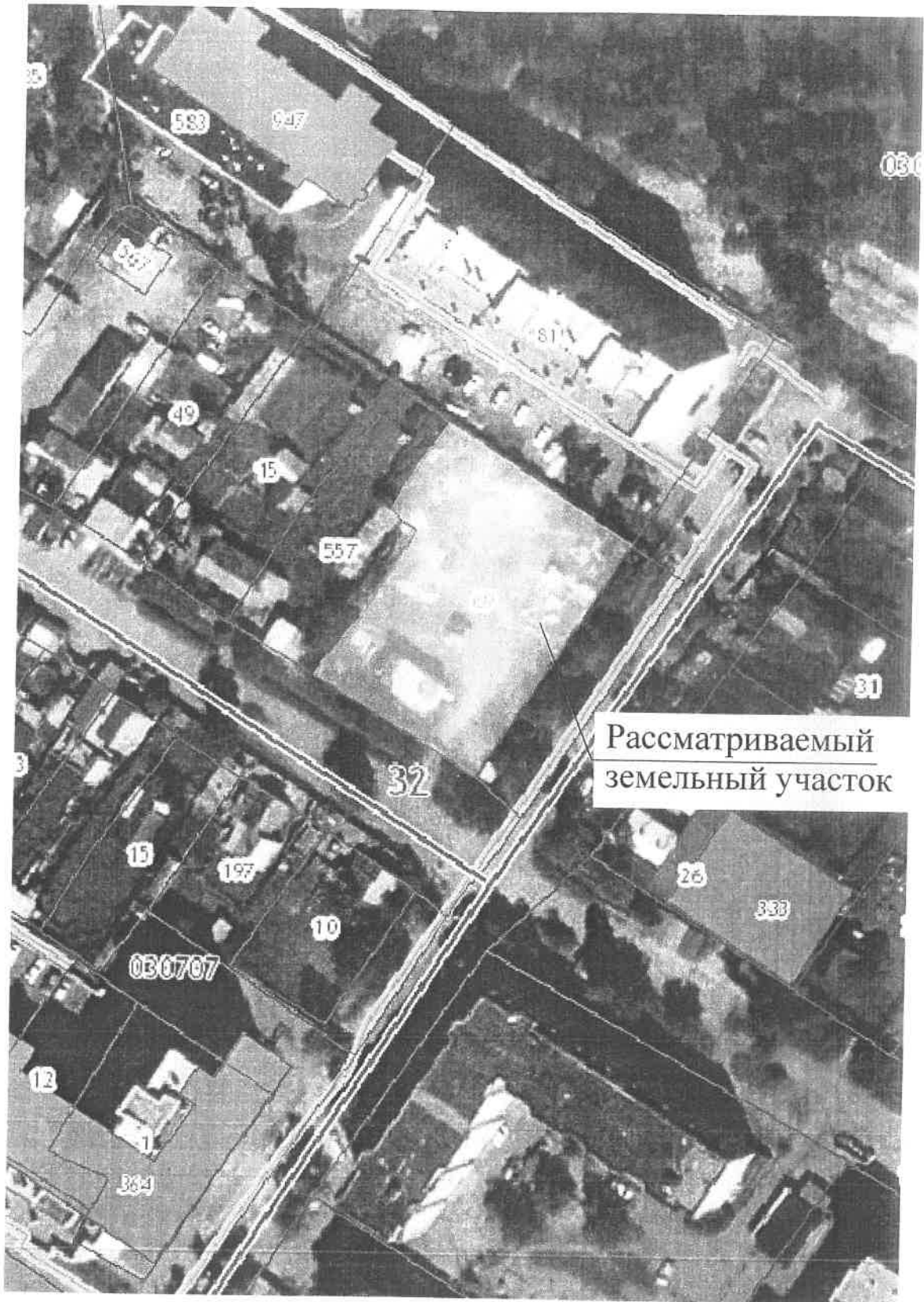

(подпись)

/ А.Д. Михайлов /

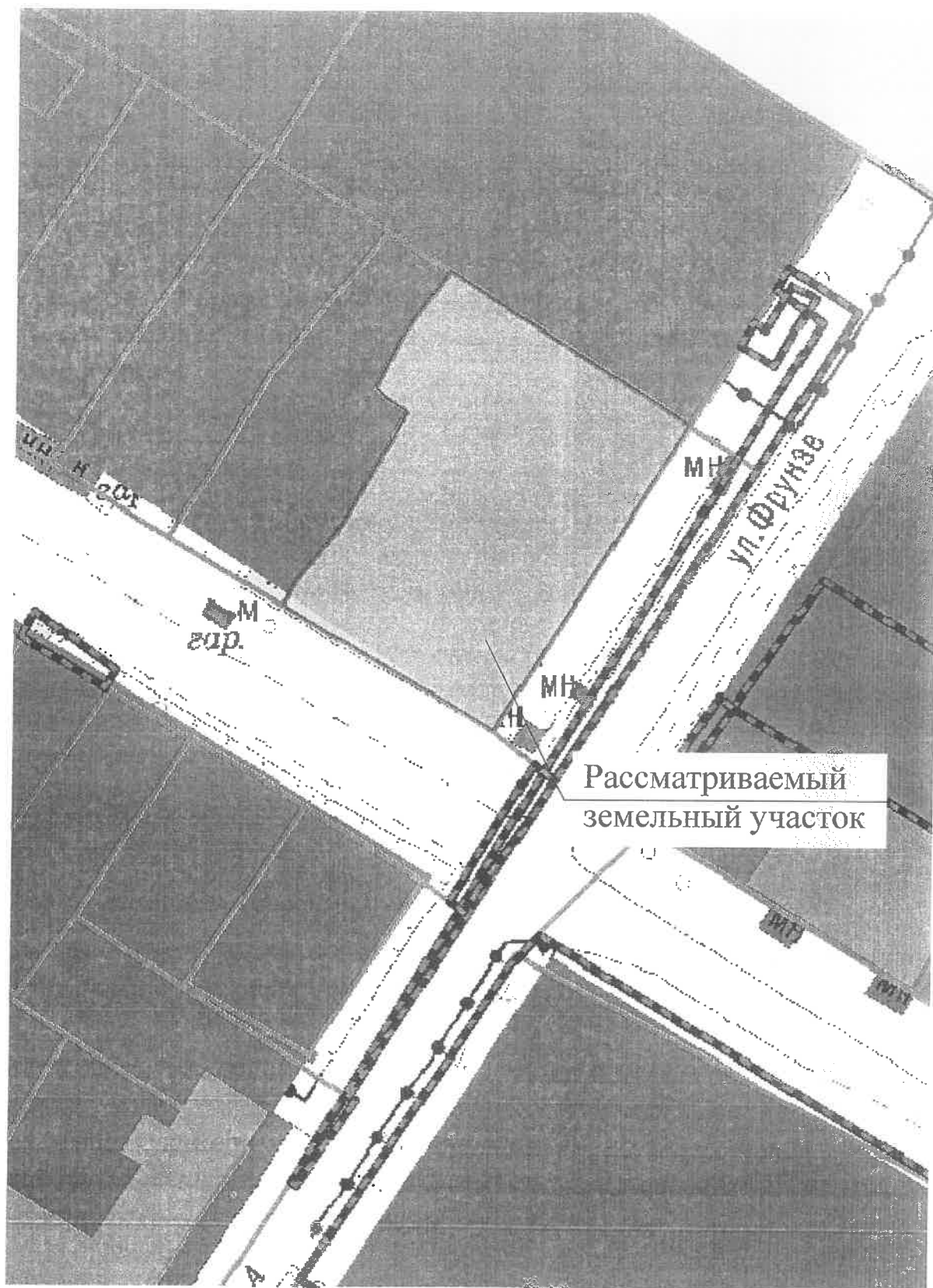
(расшифровка подписи)

24.05.2008

Ситуационная схема



Фрагмент карты зонирования в составе правил землепользования и застройки городского округа "Город Чита"



Ж1

- Зона застройки многоэтажными жилыми домами

Чертеж градостроительного плана земельного участка разработан на топографической основе, в масштабе М (1:500), выполненной
Федеральной службой геодезии и картографии России в 1995 г.
 (дата, наименование организации)

Чертеж градостроительного плана земельного участка разработан
МП ППАП бюро «Геоплан» 25.05.2018 г.
 (дата, наименование организации)

2. Информация о градостроительном регламенте либо требованиях к их назначению, параметрам и размещению объекта капитального строительства на земельном участке, на который действие градостроительного регламента не распространяется или для которого градостроительный регламент не устанавливается

Земельный участок расположен в территориальной зоне Ж-1. Установлен градостроительный регламент.

2.1. Реквизиты акта органа государственной власти субъекта Российской Федерации, органа местного самоуправления, содержащего градостроительный регламент либо реквизиты акта федерального органа государственной власти, органа государственной власти субъекта Российской Федерации, органа местного самоуправления, иной организации, определяющего в соответствии с федеральными законами порядок использования земельного участка, на который действие градостроительного регламента не распространяется или для которого градостроительный регламент не устанавливается

Правила землепользования и застройки городского округа «Город Чита» принятые решением Думы городского округа «Город Чита» от 12 ноября 2009 г. № 171

2.2. Информация о видах разрешенного использования земельного участка

основные виды:

Множкквартирные многоэтажные жилые дома выше 5 этажей; детские дошкольные учреждения; школы общеобразовательные; многопрофильные учреждения народного образования; амбулаторно – поликлинические учреждения; пункты оказания первой медицинской помощи; отделения, участковые пункты милиции; офисы; физкультурно – оздоровительные сооружения; магазины; встроено-пристроенные объекты обслуживания; предприятия общественного питания; учреждения жилищно-коммунального хозяйства;

условно разрешенные виды:

Множкквартирные жилые дома в 2-4 этажа; блокированные жилые дома в 2-4 этажа; специальные жилые дома для престарелых и инвалидов; учреждения среднего специального и профессионального образования без учебно – лабораторных и учебно – производственных корпусов и мастерских.

Вспомогательные виды:

Детские площадки, площадки для отдыха; площадки для выгула собак; зеленые насаждения общего пользования; элементы благоустройства и малые архитектурные формы; хозяйственные площадки; гостевые автостоянки для временного хранения индивидуальных легковых автомобилей; аптеки; административно – хозяйственные и общественные учреждения и организации районного и локального уровня; конфессиональные объекты.

2.3. Предельные (минимальные и (или) максимальные) размеры земельного участка и предельные параметры разрешенного строительства, реконструкции объекта капитального строительства, установленные градостроительным регламентом для территориальной зоны, в которой расположен земельный участок:

Предельные (минимальные и (или) максимальные) размеры земельных участков, в том числе их площадь			Минимальные отступы от границ земельного участка в целях определения мест допустимого размещения зданий, строений, сооружений, за пределами которых запрещено строительство зданий, строений, сооружений	Предельное количество этажей и(или) предельная высота зданий, строений, сооружений, м	Максимальный процент застройки в границах земельного участка, определяемый как отношение суммарной площади земельного участка, которая может быть застроена, ко всей площади земельного участка	Требования к архитектурным решениям объектов капитального строительства, расположенным в границах территории исторического поселения федерального или регионального значения	Иные показатели
Длина, м	Ширина, м	Площадь, м ² или га					
1	2	3	4	5	6	7	8
Без ограничений	Без ограничений	Без ограничений	Без ограничений	51	40%	Без ограничений	-

4. Информация о расчетных показателях минимально допустимого уровня обеспеченности территории объектами коммунальной, транспортной, социальной инфраструктур и расчетных показателях максимально допустимого уровня территориальной доступности указанных объектов для населения в случае, если земельный участок расположен в границах территории, в отношении которой предусматривается осуществление деятельности по комплексному и устойчивому развитию территории:

Информация о расчетных показателях минимально допустимого уровня обеспеченности территории								
Объекты коммунальной инфраструктуры			Объекты транспортной инфраструктуры			Объекты социальной инфраструктуры		
Наименование вида объекта	Единица измерения	Расчетный показатель	Наименование вида объекта	Единица измерения	Расчетный показатель	Наименование вида объекта	Единица измерения	Расчетный показатель
1	2	3	4	5	6	7	8	9
Информация о расчетных показателях максимально допустимого уровня территориальной доступности								
Наименование вида объекта	Единица измерения	Расчетный показатель	Наименование вида объекта	Единица измерения	Расчетный показатель	Наименование вида объекта	Единица измерения	Расчетный показатель
1	2	3	4	5	6	7	8	9

5. Информация об ограничениях использования земельного участка, в том числе, если земельный участок полностью или частично расположен в границах зон с особыми условиями использования территорий:

Информация отсутствует

6. Информация о границах зон с особыми условиями использования территории, если земельный участок полностью или частично расположен в границах таких зон:

Наименование зоны с особыми условиями использования территории с указанием объекта, в отношении которого установлена такая зона	Перечень координат характерных точек в системе координат, используемой для ведения Единого государственного реестра недвижимости		
	Обозначение (номер) характерной точки	X	Y
1	2	3	4
<i>отсутствует</i>	----	----	----

7. Информация о границах зон действия публичных сервитутов

Обозначение (номер) характерной точки	Перечень координат характерных точек в системе координат, используемой для ведения Единого государственного реестра недвижимости	
	X	Y
<i>информация</i>	-----	-----
<i>отсутствует</i>		

8. Номер и (или) наименование элемента планировочной структуры, в границах которого расположен земельный участок

квартал

9. Информация о технических условиях подключения (технологического присоединения) объектов капитального строительства к сетям инженерно-технического обеспечения, определенных с учетом программ комплексного развития систем коммунальной инфраструктуры поселения, городского округа

1. *Технические условия подключения к сетям инженерно-технического (теплового) обеспечения ПАО «ТГК№14» от 21.02.2017г. № 17-58/ЮД374*
2. *Технические условия подключения (технологического присоединения) объекта к централизованным системам водоснабжения и водоотведения АО «Водоканал-Чита» от 13.02.2017г. № 5.*
3. *Технические условия №8000314456 для присоединения к электрическим сетям филиал ПАО «МРСК Сибири»-«Читаэнерго» от 28.08.2017г.*

(наименование организации, выдавшей технические условия, реквизиты документа, содержащего в соответствии с частью 7 статьи 48 Градостроительного кодекса Российской Федерации информацию о технических условиях подключения (технологического присоединения) объектов капитального строительства к сетям инженерно-технического обеспечения)

10. Реквизиты нормативных правовых актов, устанавливающих требования к благоустройству территории

отсутствует

11. Информация о красных линиях:

Обозначение (номер) характерной точки	Перечень координат характерных точек в системе координат, используемой для ведения Единого государственного реестра недвижимости	
	X	Y
3	659365,75	2350652,13
5	659385.09	2350621.13