

Общество с ограниченной ответственностью  
"Ивановская негосударственная экспертиза "Монолит""  
ОГРН 1153702019020, ИНН/КПП3702117380/370201001



ООО «ИНЭ «Монолит»»

Заказчик: Общество с ограниченной ответственностью «Демидовъ»

**Комплекс многоквартирных жилых домов в  
г. Иваново по ул. Павла Большевикова (Литер 4).  
4 этап строительства**

## **ПРОЕКТНАЯ ДОКУМЕНТАЦИЯ**

**Раздел 2 Схема планировочной организации  
земельного участка**

**10(05)/2019-ПЗУ**

**Том 2**

Изм.	№ док.	Подп.	Дата

**Иваново, 2023 г.**

Общество с ограниченной ответственностью  
"Ивановская негосударственная экспертиза "Монолит""  
ОГРН 1153702019020, ИНН/КПП3702117380/370201001



ООО «ИНЭ «Монолит»»

Заказчик: Общество с ограниченной ответственностью «Демидовъ»

**Комплекс многоквартирных жилых домов в  
г. Иваново по ул. Павла Большевикова (Литер 4).  
4 этап строительства**

## **ПРОЕКТНАЯ ДОКУМЕНТАЦИЯ**

**Раздел 2 Схема планировочной организации  
земельного участка**

**10(05)/2019-ПЗУ**

**Том 2**

Взам. инв. №	
Подпись и дата	
Инв. № подл.	

Генеральный директор

ГИП



*Солн* - Усанова А.Ю.

*Солн* - Усанова А.Ю.

**Иваново, 2023 г.**

Обозначение	Наименование	Стр.
10(05)/2019-ПЗУ-С	Содержание тома	
10(05)/2019-СП	Состав проектной документации	
<b><u>Текстовая часть</u></b>		
10(05)/2019-ПЗУ.ПЗ	Характеристика земельного участка, представленного для размещения объекта капитального строительства	
	Сведения о наличии зон с особыми условиями использования территорий в пределах границ земельного участка	
	Обоснование границ санитарно-защитных зон объектов капитального строительства в пределах границ земельного участка	
	Обоснование и описание планировочной организации земельного участка в соответствии с градостроительным и техническим регламентами либо документами об использовании земельного участка	
	Технико-экономические показатели земельного участка, предоставленного для размещения объекта капитального строительства	
	Обоснование и описание решений по инженерной подготовке территории, в том числе решений по инженерной защите территории и объектов капитального строительства от последствий опасных геологических процессов, паводковых, поверхностных и грунтовых вод	
	Описание организации рельефа вертикальной планировкой	
	Описание решений по благоустройству территории	
	Обоснование схем транспортных коммуникаций, обеспечивающих внешний и внутренний подъезд к объекту капитального строительства	
<b><u>Графическая часть</u></b>		
10(05)/2019-ПЗУ	Ситуационный план размещения объекта капитального строительства б\м	
	Схема планировочной организации земельного участка М 1:500	
	План организации рельефа М 1:500	
	План земляных масс М 1:500	

						10(05)/2019-ПЗУ-С			
Изм.	Кол-во	Лист	№ док.	Подпись	Дата				
Разраб.		Качалова Ю.В.		<i>Качалова Ю.В.</i>		Содержание тома	Стадия	Лист	Листов
Проверил		Гребенщикова		<i>Гребенщикова</i>			П	1	2
Н. контр.							ООО «ИНЭ «МОНОЛИТ»		
ГИП		Усанова		<i>Усанова</i>					

	План проездов, тротуаров, дорожек и площадок М 1:500	
	План озеленения и расположения малых архитектурных форм М 1:500	
	Сводный план сетей инженерно-технического обеспечения М 1:500	
	График инсоляции М 1:500	
	Схема въезда на земельный участок с кадастровым номером 37:24:010450:1242	

						10(05)/2019-ПЗУ-С	Лист
Изм.	Кол-во	Лист	№ док.	Подпись	Дата		2

## Текстовая часть

### Характеристика земельного участка, представленного для размещения объекта капитального строительства

Земельный участок с кадастровым номером 37:24:010450:1242, представленный для размещения объекта «Комплекс многоквартирных жилых домов в г. Иваново по ул. Павла Большевикова (литер 4)» площадью 3812 м<sup>2</sup> располагается в районе улицы Павла Большевикова, на территории бывшей складской базы.

Территория рассматриваемого участка в настоящий момент свободна от застройки. Согласно выписке из ЕГРН объекты недвижимости в пределах земельного участка отсутствуют. С севера и запада от участка находятся территории ранее запроектированных многоквартирных жилых домов (лит 2 и лит 3 соответственно), с востока - проезд, за ним – территория садового товарищества, с юга располагается территория бывшей складской базы. Участок покрыт древесно-кустарниковой растительностью.

Рельеф участка техногенно изменен, спланирован, с понижением на северо-восток. Перепад высот в пределах проектируемого участка в абсолютных отметках колеблется от 120,29 м до 119,67 м.

### Сведения о наличии зон с особыми условиями использования территорий в пределах границ земельного участка

Земельный участок полностью расположен в границах приаэродромной территории аэродрома Иваново (Южный) (третья подзона, четвертая подзона, пятая подзона, шестая подзона). Согласно п.п.3 п.3 ст.47 Воздушного кодекса РФ от 19.03.1997г. №60-ФЗ установлено, что в границах третьей подзоны запрещается размещать объекты, высота которых превышает ограничения, установленные уполномоченным Правительством Российской Федерации федеральным органом исполнительной власти при установлении соответствующей приаэродромной территории. По г. Иваново ограничения использования земельного участка установлены приказом Росавиация от

Согласовано
Инв. № подл.
Подп. И дата
Инв. № подл.

10(05)/2019-ПЗУ.ПЗ

Изм.	Кол.уч	Лист	№ док.	Подп.	Дата	Стадия	Лист	Листов	
						Пояснительная записка	п	1	9
Разраб.		Качалова		<i>Качалова</i>					
ГАП		Гребенщикова		<i>Гребенщикова</i>					
ГИП		Усанова				ООО "ИНЭ "МОНОЛИТ"			



относится к основным видам использования в зоне Ж-3 и соответствует параметрам застройки данной зоны.

Согласно ГПЗУ в границах территории, на которой расположен проектируемый объект, постановлением Администрации города Иванова от 14.06.2023 г. № 1182 утвержден проект планировки и проект межевания территории. Информация о границах зоны планируемого размещения объекта капитального строительства в соответствии с утвержденным ППТ отсутствует. Информация об объектах, включенных в единый государственный реестр объектов культурного наследия народов Российской Федерации, отсутствует.

Застройка участка производится в соответствии с требованиями Федерального закона «Технический регламент о требованиях пожарной безопасности» № 123-ФЗ от 22.07.2008 г. (в редакции от 14.07.2022 г.), СП 4.13130.2013 «Системы противопожарной защиты. Ограничение распространения пожара на объектах защиты. Требования к объемно-планировочным и конструктивным решениям» (с Изменениями №1, 2, 3)», СП 54.13330.2022 «СНиП 31-01-2003 Здания жилые многоквартирные», местных нормативов градостроительного проектирования города Иванова, утвержденных Решением Ивановской городской думы от 29.06.2016 г. № 235 (в ред. от 29.06.2018 г.), Правил землепользования и застройки города Иванова, Правил благоустройства города Иванова, утвержденных Решением Ивановской городской думы от 27.06.2012 № 448 (в ред. от 21.02.2018 г.), в соответствии с заданием на проектирование.

Основной задачей проекта является рациональное использование территории с учётом её функционального назначения.

Размещение проектируемого здания обусловлено функциональными, технологическими и санитарно-гигиеническими требованиями, с соблюдением требований пожарной безопасности.

На данном участке предлагается разместить 14-ти этажный односекционный жилой дом, с размерами в осях 41,97 м x 15,00 м. Строительство планируется провести в один этап.

В перспективе планируется застройка смежных земельных участков с целью создания комплекса из шести 14-ти этажных жилых домов, выполненных в едином архитектурном стиле, объединенных вокруг общего озелененного дворового пространства с игровыми площадками и площадками отдыха.

Посадка здания и размещение площадок различного назначения, стоянок для автомобилей решены с учетом планировочных ограничений и действующих норм, а также с учетом инсоляции будущих квартир и дворовой территории, с организацией пожарного проезда. Проект выполнен в соответствии с основными

Взаим. инв. №	
Подп. и дата	
Инв. № подл.	

Изм.	Кол.уч	Лист	№ док.	Подп.	Дата	10(05)/2019-ПЗУ.ПЗ	Лист
							3

требованиями комфортности проживания и качества градостроительных решений в увязке с существующей окружающей средой.

На дворовой территории размещены: детская игровая площадка, площадка для отдыха взрослого населения и площадка для хозяйственных целей. Для занятий спортом планируется использование спортивного объекта ФОК Газпром Арена, расположенного в радиусе обслуживания.

Парковки автомобилей размещаются вдоль проездов в восточной и западной части участка.

Детская площадка и площадка для отдыха взрослых запроектированы на удалении от парковочных мест, в западной части участка, отделяются от проезжей части газоном и тротуаром.

Хозяйственная площадка с мусорными контейнерами размещена на расстоянии не ближе 20 м от окон проектируемого дома.

Для организации проезда вдоль проектируемого дома предусматривается участок дополнительного благоустройства площадью 153,0 кв.м. по территории смежного земельного участка с кад. № 37:24:010450:1243, правообладателем которого также является Застройщик, на основании выданного им согласия на проезд в процессе строительства и эксплуатации (**письмо № 50 от 02.10.2023г.**).

**Технико-экономические показатели земельного участка,  
предоставленного для размещения объекта капитального строительства**

Таблица 1

Наименование и обозначение	Земельный участок		Доп. благ-во		Примечание
	м <sup>2</sup>	%	м <sup>2</sup>	%	
Площадь участка по ГПЗУ	3812,0	100	153,0		
Площадь застройки	765,9	20,1			
Площадь твердых покрытий	2259,7	59,2	153,0		
в том числе					
- площадь под лоджиями*	40,0*	1,0*			
Площадь песчаных покрытий	202,0	5,3			
Площадь озеленения	624,4	16,4			

\* в подсчете баланса территории не учитывается, т.к. учтена площадью застройки

Расчет количества жителей:

Общая площадь квартир согласно разделу АР – 6531,7 м<sup>2</sup>

$$6531,7 \text{ м}^2 : 30 \text{ м}^2 = 218$$

Взап. инв. №  
Подп. и дата  
Инв. № подл.

Изм.	Кол.уч	Лист	№ док.	Подп.	Дата	10(05)/2019-ПЗУ.ПЗ	Лист
							4







## Описание решений по благоустройству территории

Благоустройство территории включает в себя устройство проездов с бортовым камнем вдоль здания, тротуаров, отмостки, озеленения, установку МАФ. Конструкция проездов принята покрытием асфальтобетонной смесью по основанию из щебня и подстилающему слою из песка, тротуаров – плиткой по ЦПС с основанием из щебня и подстилающим слоем из песка. Покрытие детских площадок запроектировано песчаным.

Пешеходные тротуары приподнимаются над основным проездом на высоту 0,15 м. В местах пересечения тротуаров и проездов предусмотрены пандусы для беспрепятственного передвижения маломобильных групп населения.

Озеленение территории предусмотрено посадкой кустарников (кизильник блестящий, пузыреплодник калинолистный), устройством газонов с посевом многолетних трав – мятлик, овсяница, райграс.

Запроектирована установка малых архитектурных форм (скамьи, урны, игровое оборудование).

Также на отведенной территории предполагается наружное освещение уличными светильниками на опорах.

Проектом предусматривается огороженная с трех сторон площадка для мусороконтейнеров с навесом, оборудованная двумя контейнерами. Площадка имеет водонепроницаемое твердое покрытие; устанавливаются контейнеры с закрывающимися крышками. Также оборудуется площадка для сбора крупногабаритного мусора.

### Расчет потребности в элементах благоустройства

Таблица 2

Наименование площадок	Показатели по ПЗЗ, м <sup>2</sup> /чел	Расчетная площадь, м <sup>2</sup>	Проектная площадь, м <sup>2</sup>
Для игр детей дошкольного и младшего школьного возраста	0,7	152,6	180,0
Для отдыха взрослых	0,1	21,8	22,0

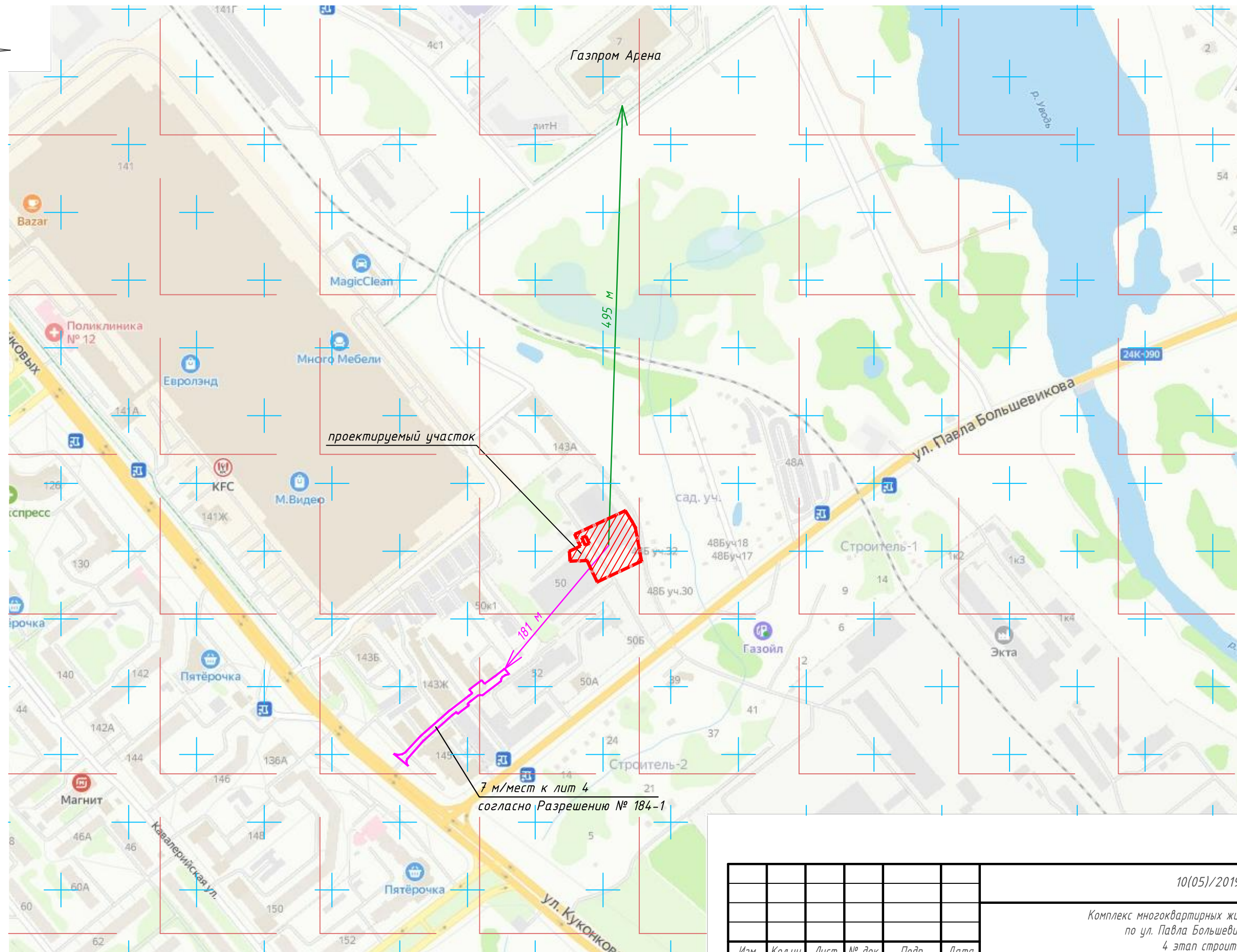
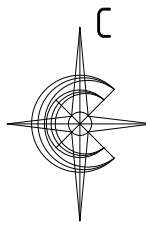
Инв. № подл.	Взап. инв. №	Подп. и дата							Лист
									7
			Изм.	Кол.уч	Лист	№ док.	Подп.	Дата	

10(05)/2019-ПЗУ.ПЗ









проектируемый участок

7 м/мест к лит 4  
согласно Разрешению № 184-1

СОГЛАСОВАНО	
Инв.Н подл.	Взамен инв.Н
Подп. и дата	

- Земельный участок полностью расположен в границах приаэродромной территории аэродрома Иваново (Южный) (третья подзона, четвертая подзона, пятая подзона, шестая подзона).
- Земельный участок полностью расположен в границах приаэродромной территории аэродрома Иваново (Ясуниха).

						10(05)/2019-ПЗУ		
						Комплекс многоквартирных жилых домов в г. Иваново по ул. Павла Большевикова (литер 4). 4 этап строительства		
Изм.	Кол.уч.	Лист	№ док.	Подп.	Дата	Стадия	Лист	Листов
Разраб.	Качалова			Качалова				
Н.контр.						Ситуационный план размещения объекта капитального строительства б/м		ООО "ИНЭ "МОНОЛИТ" г. Иваново
ГИП	Усанова			Усанова				Формат А3



Ведомость жилых и общественных зданий и сооружений

Номер на плане	Наименование и обозначение	Этажность	Количество, шт.		Площадь, м2				Строительный объем, м3	
			зданий	квартир	застройки		общая нормируемая		зданий	всего
1	Жилой дом	14		126	765,9		6531,7		33512	
Площадки:										
а	для игр детей дошкольного и мл. школьного возраста				180,0					
б	для отдыха взрослых				22,0					
в	для парковки автомобилей жителей									
г	для мусоросборников и крупногабаритного мусора				17,7					

Расчетная обеспеченность - 30м2/чел согласно ПЗЗ

Технико-экономические показатели

N п/п	Наименование	Ед.изм.	Показатель	
			Жилой дом	Доп.благ-во
1	Площадь участка	м2	3812,0	153,0
2	Площадь застройки	м2	765,9	
3	Процент застройки	%	20,1	
4	Площадь озеленения	м2	624,4	
5	Процент озеленения	%	16,4	
6	Площадь твердых покрытий, в том числе	м2	2259,7	153,0
	- площадь под лоджиями*	м2	40,0*	
7	Площадь песчаных покрытий	м2	202,0	
8	Численность жителей	чел.	218	

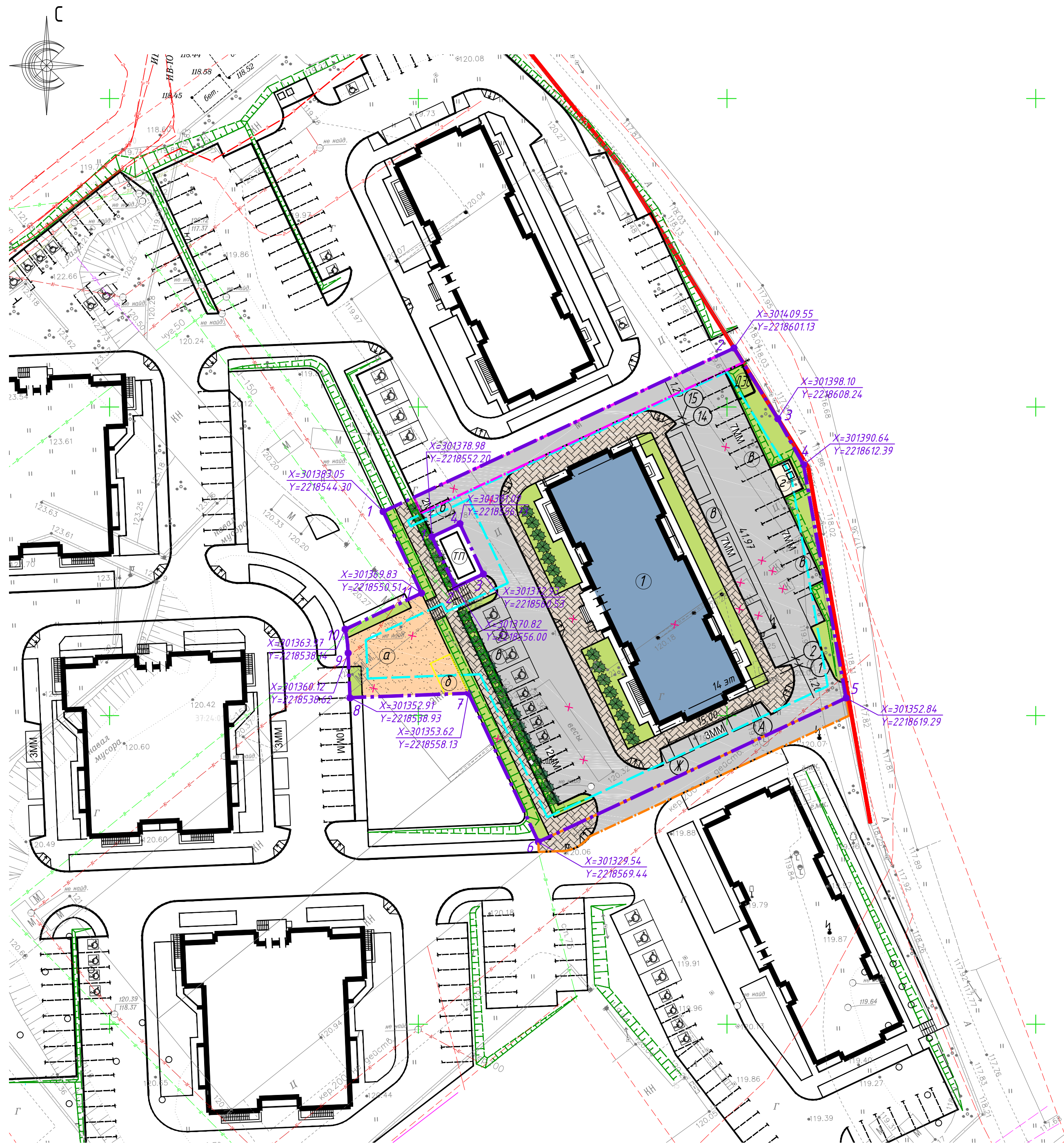
\* в подсчете баланса территории не учитывается, т.к. учтена площадью застройки

Условные обозначения

- Красная линия
- Граница земельного участка кадастровый номер 37:24:010450:1242
- Граница места допустимого размещения здания, строения, сооружений по ПЗЗУ
- Граница доп. благоустройства к лит 4
- Граница доп. благоустройства площадью 160м2, ранее запроектированного к лит 2
- Проектируемые здания
- Газон
- Координаты поворотных точек границы земельного участка
- Асфальтобетонное покрытие проезда
- Плиточное покрытие тротуара
- Песчаное покрытие площадок
- Строения, сооружения, сети, подлежащие демонтажу/выносу
- Машинно-место 5,0x2,5
- Кустарник в рядовой посадке

Данный чертеж разработан на топографической съемке, выполненной ООО "Первая координата" в январе 2022 г.

10(05)/2019-ПЗУ				
Комплекс многоквартирных жилых домов в г. Иваново по ул. Павла Бельшевикова (литер 4), 4 этап строительства				
Изм.	Кол.уч.	Лист	№ док.	Подп.
Разраб.	Качалова	Качалова	Качалова	Качалова
И.контр.	Усанова	Усанова	Усанова	Усанова
ГИП			Усанова	
Схема планировочной организации земельного участка			Лист	Листов
М 1:500			П	2
ООО "ИНЗ "МОНОЛИТ" г. Иваново				

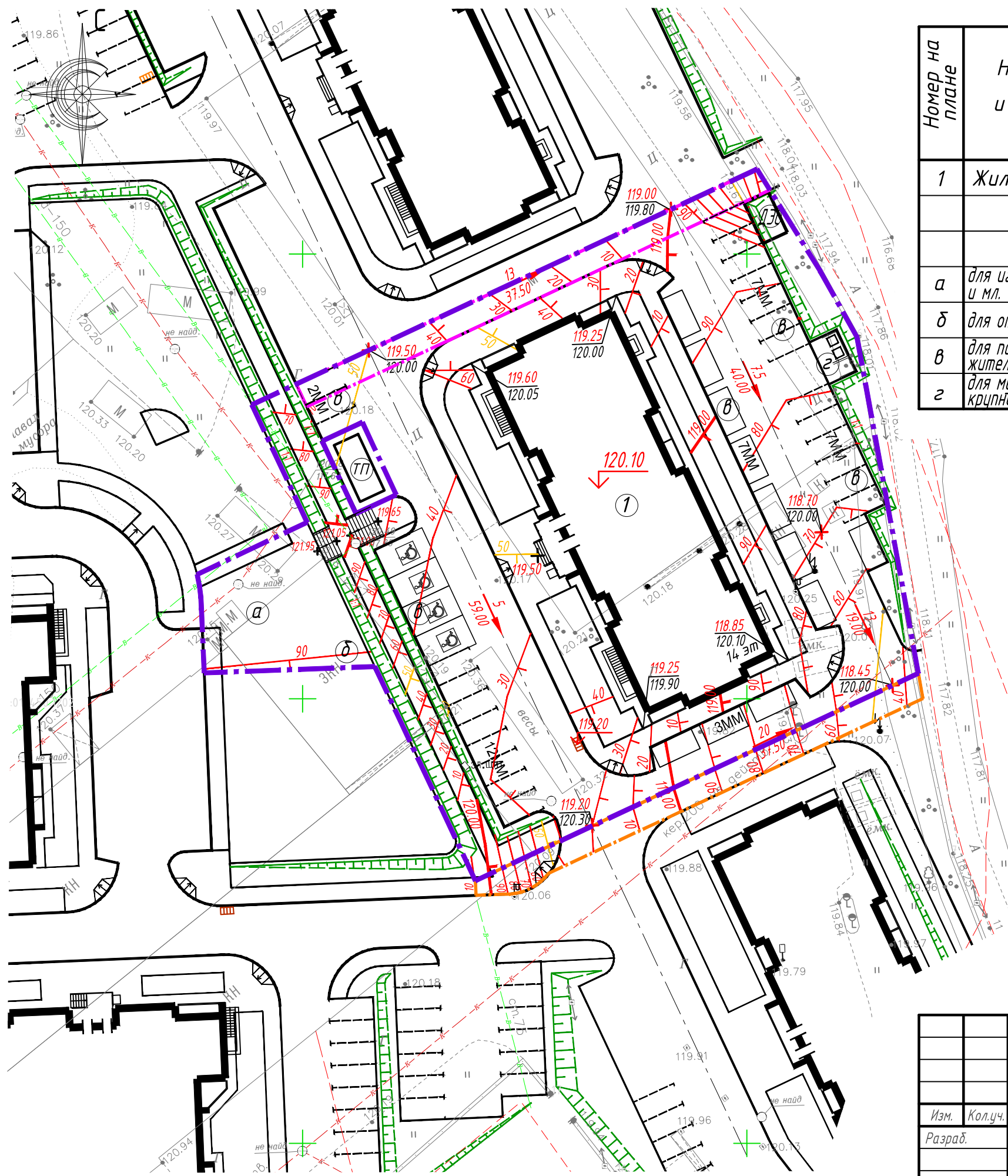


СОГЛАСОВАНО  
Инв.Н. подл. План. и дана. Взамен инв.Н.



Ведомость жилых и общественных зданий и сооружений

Номер на плане	Наименование и обозначение	Этажность	Количество, шт.		Площадь, м2				Строительный объем, м3	
			зданий	квартир	застройки		общая нормируемая		зданий	всего
					здания	всего	здания	всего		
1	Жилой дом	14		126		765,9		6531,7		33512
Площадки:										
a	для игр детей дошкольного и мл. школьного возраста					180,0				
б	для отдыха взрослых					22,0				
в	для парковки автомобилей жителей									
г	для мусоросборников и крупногабаритного мусора					17,7				



Условные обозначения

- граница земельного участка кадастровый номер 37:24:010450:1242
- проектная отметка  
отметка существующего рельефа
- уклоны в промилле  
расстояния в метрах
- проектные горизонтали сечением через 0.1 м
- планировочная отметка пола (0,000)
- точка перелома продольного профиля
- дождеприёмник ливневой канализации

СОГЛАСОВАНО  
Инв.М подл.  
Подп. и дата  
Взамен инв.М

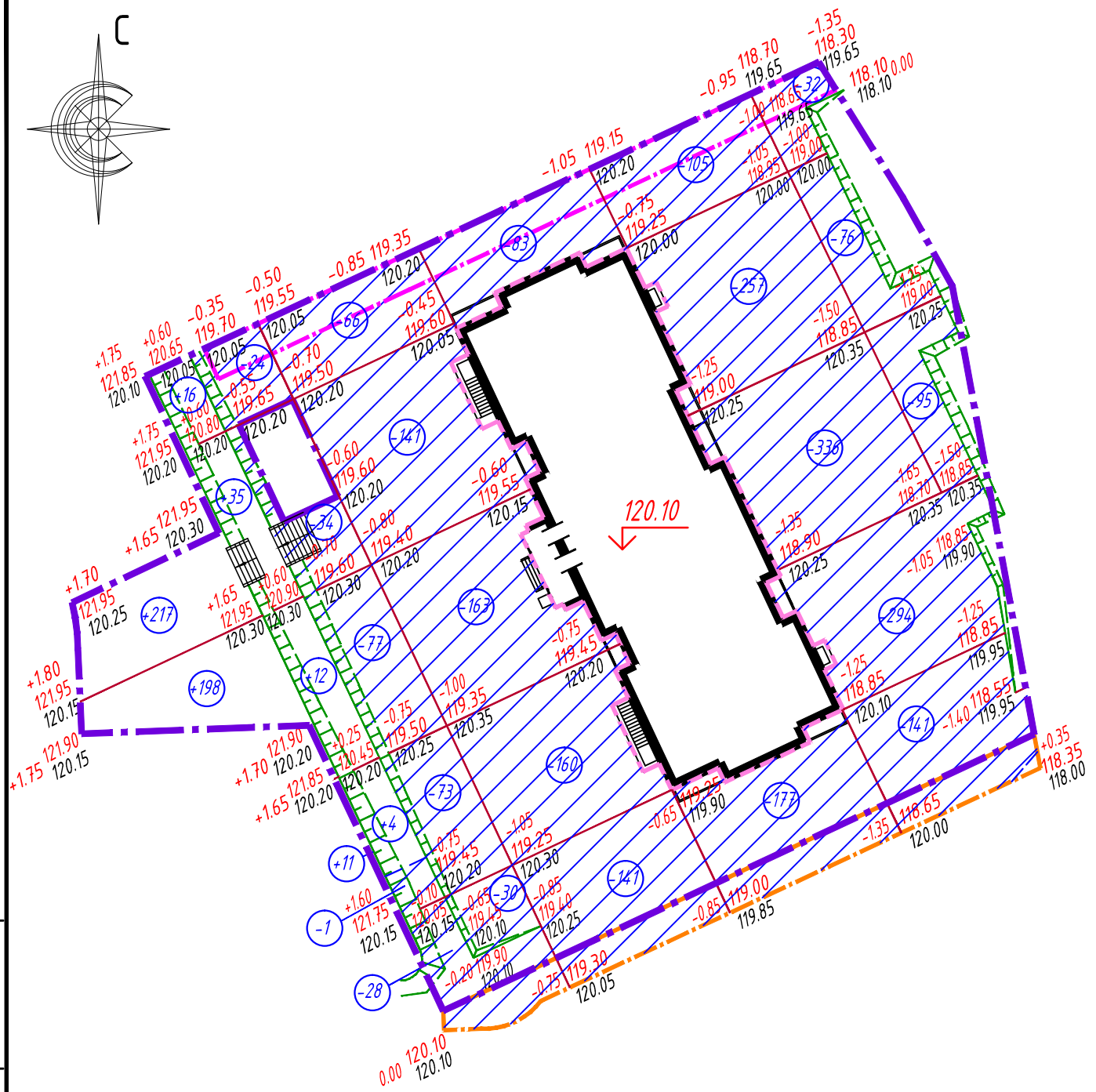
						10(05)/2019-ПЗУ		
						Комплекс многоквартирных жилых домов в г. Иваново по ул. Павла Большевикова (литер 4). 4 этап строительства		
Изм.	Кол.уч.	Лист	№ док.	Подп.	Дата	Стадия	Лист	Листов
Разраб.	Качалова			Качалова		П	3	
Н.контр.						План организации рельефа М 1:500		ООО "ИНЗ "МОНОЛИТ" г. Иваново
ГИП	Усанова			Усанова				Формат А3



Ведомость объемов земляных масс

Наименование грунта	Количество, м <sup>3</sup>				Прим.
	Жилой дом		Дополнительное благоустройство		
	Насыпь (+)	Выемка (-)	Насыпь (+)	Выемка (-)	
1. Грунт планировки территории	493	2534			
2. Вытесненный грунт, в том числе при устройстве:		1541			
а) автодорожных покрытий		(1447)			
б) плодородной почвы на участках озеленения		(94)			
в) подземных частей зданий, сооружений		-			
3. Грунт для устройства откосов	84				
4. Поправка на уплотнение	58				
Всего пригодного грунта:	635	4075			
5. Избыток пригодного грунта	3440				
6. Грунт, непригодный для устройства насыпей оснований, подлежащий удалению с территории	2738*	2738			см. отчет по ИГИ
7. Плодородный грунт, всего, в т.ч.:					см. отчет по ИГИ
а) используемый для озеленения территории	94				
б) недостаток плодородного грунта		94			
8. Итого перерабатываемого грунта	6907	6907			

\* в отвале



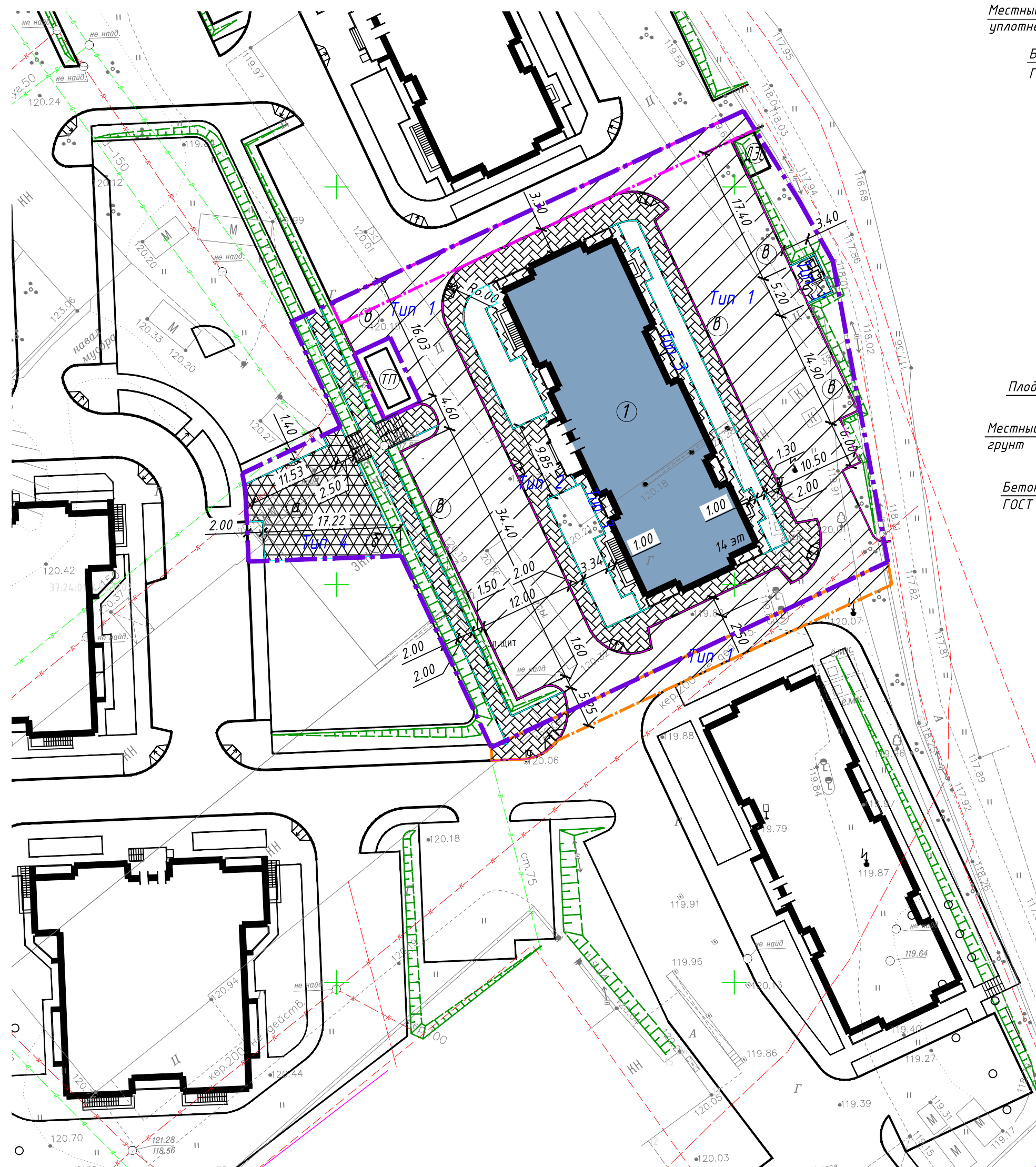
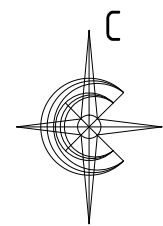
Итого м <sup>3</sup>									
Насыпь (+)									+493
Выемка (-)									-2534
									-203
									-1133
									-260
									-671
									+67
									-267
									+426

- Примечания:
- Сетка квадратов на плане земляных масс разбита произвольно и привязана к осям проектируемого здания.
  - Объем земляных масс подсчитан без учёта выемки под траншеи подземных коммуникаций.
  - Замену насыпного грунта после его выемки в котловане произвести песком для строительных работ по ГОСТ 8736-2014.
  - При вынесении отметок вертикальной планировки в натуру произвести корректировку рабочих отметок на толщину конструкции дорожных покрытий в местах устройства корыт под одежду проездов, тротуаров, газона.

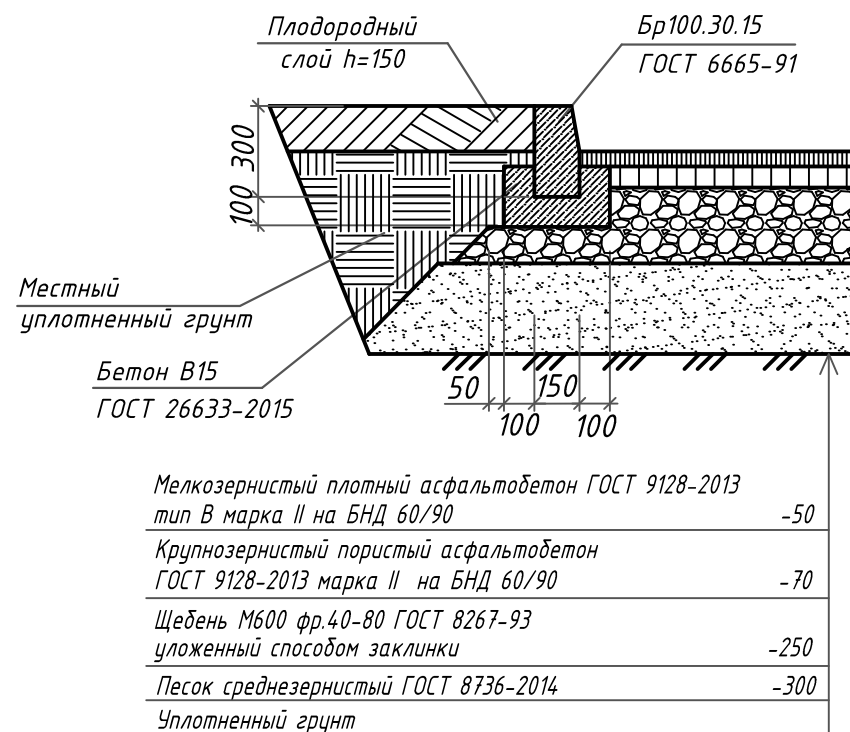
10(05)/2019-ПЗУ					
Комплекс многоквартирных жилых домов в г. Иваново по ул. Павла Большевикова (литер 4). 4 этап строительства					
Изм.	Кол.уч.	Лист	№ док.	Подп.	Дата
Разраб.	Качалова	Казар			
План земляных масс			М 1:500	Стадия	Лист
ГИП			Усанова	П	4
ООО "ИНЗ "МОНОЛИТ"			г. Иваново		

СОГЛАСОВАНО  
 Инв.Н подл.  
 Подп. и дата  
 Взамен инв.Н

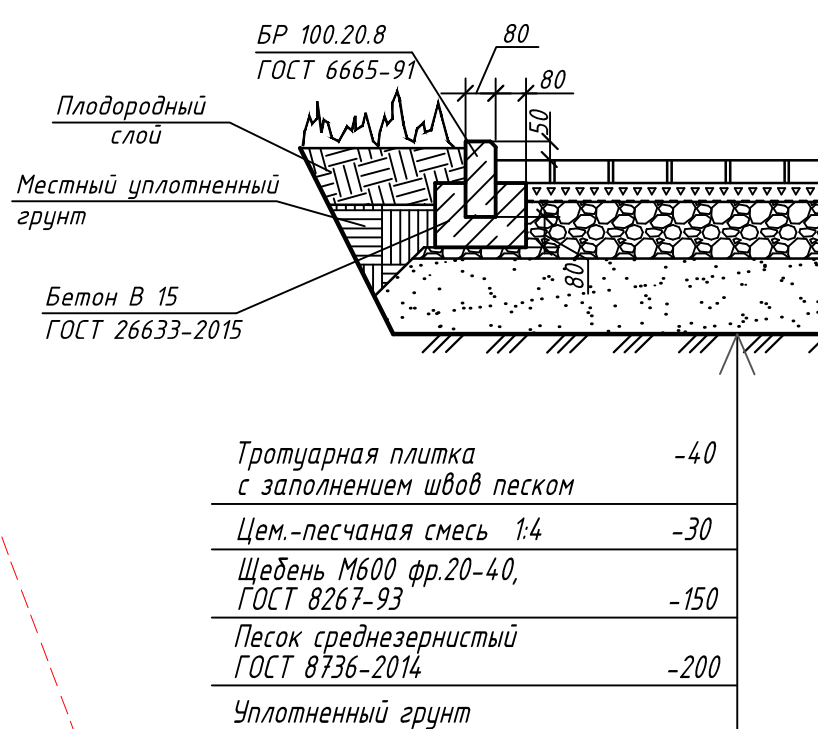




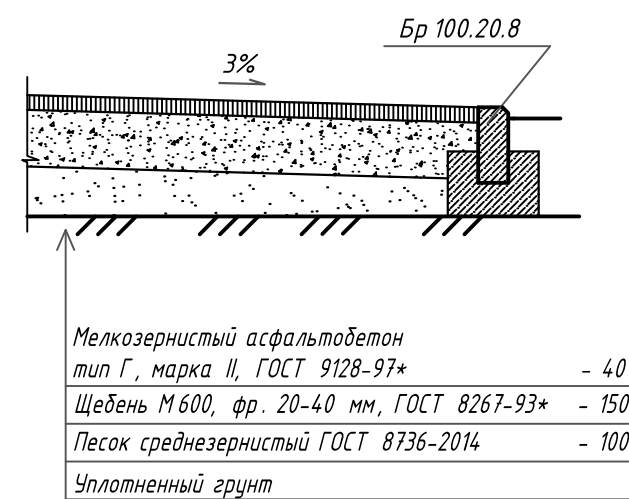
Проезд (тип 1)



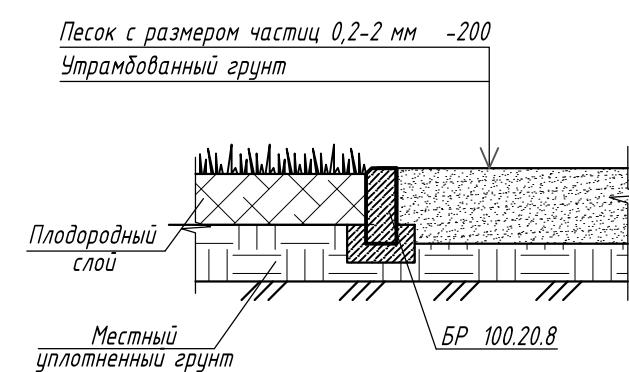
Тротуар (Тип 2)



Отмостка, хозплощадка (Тип 3)



Детская площадка (Тип 4)



Ведомость жилых и общественных зданий и сооружений

Номер на плане	Наименование и обозначение	Этажность	Количество, шт.		Площадь, м <sup>2</sup>				Строительный объем, м <sup>3</sup>	
			зданий	квартир	застройки	общая нормируемая		зданий	всего	
1	Жилой дом	14		126	765,9	6531,7			33512	
Площадки:										
а	для игр детей дошкольного и мл. школьного возраста				180,0					
б	для отдыха взрослых				22,0					
в	для парковки автомобилей жителей									
г	для мусоросборников и крупногабаритного мусора				17,7					

Ведомость проездов, тротуаров, дорожек, площадок

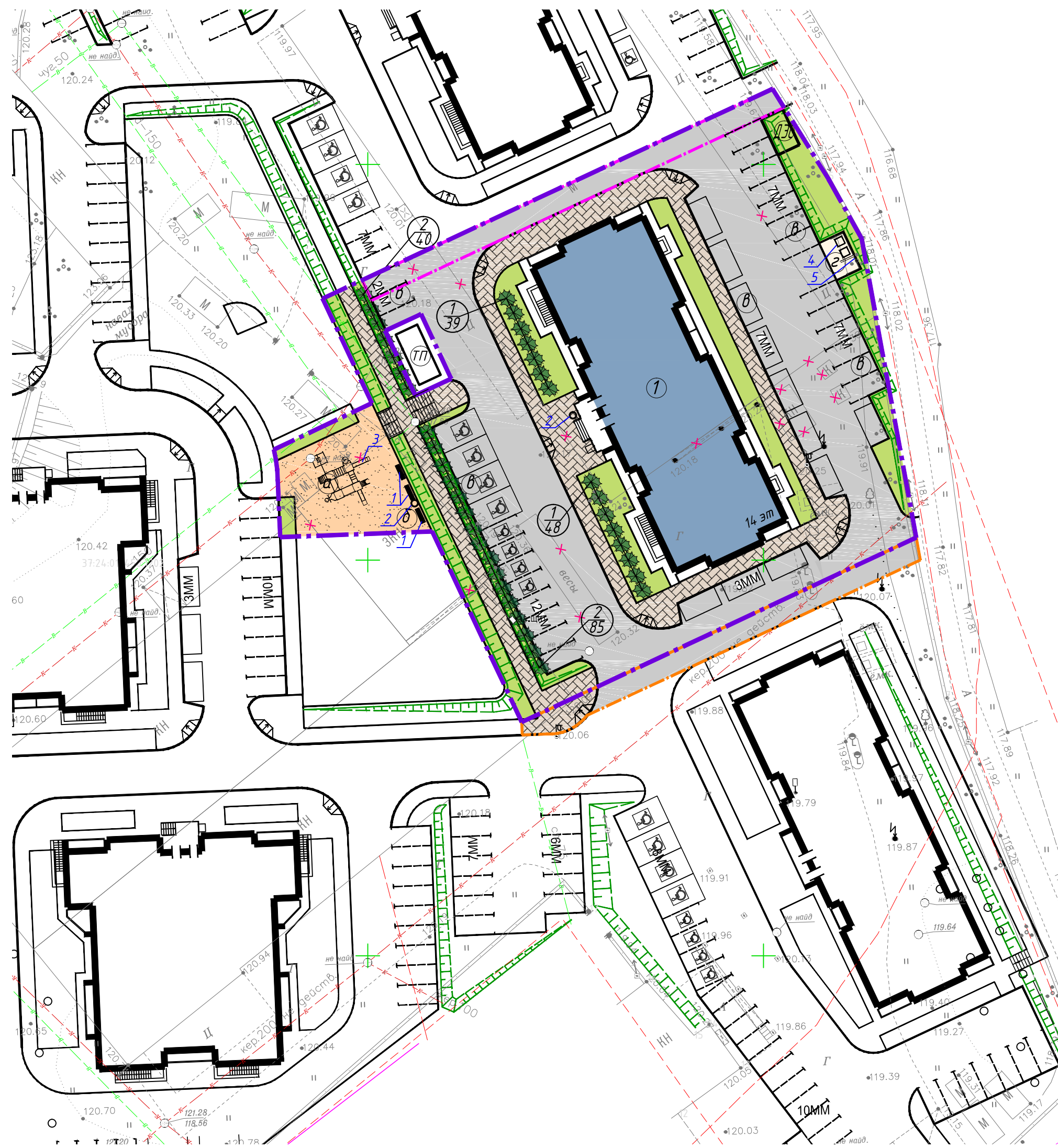
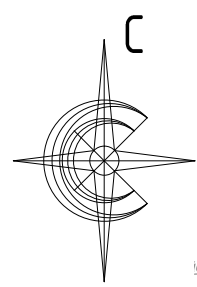
Поз.	Наименование	Тип	Площадь покрытия, м <sup>2</sup>	Примечание
В границах участка				
1	Асфальтобетонное покрытие проезда	1	1532,0	
2	Бетонный бордюрный камень БР 100.30.15	пм	307,0	
3	Плиточное покрытие тротуара	2	572,0	
4	Бетонный бордюрный камень БР 100.20.8	пм	238,0	
5	Асфальтобетонная отмостка, хозплощадка	3	155,7	
6	Бетонный бордюрный камень БР 100.20.8	пм	106,0	
7	Песчаное покрытие площадок	4	202,0	
8	Бетонный бордюрный камень БР 100.20.8	пм	53,0	
В границах дополнительного благоустройства				
9	Асфальтобетонное покрытие проезда	1	125,0	
10	Бетонный бордюрный камень БР 100.30.15	пм	13,0	
11	Плиточное покрытие тротуара	2	28,0	

Условные обозначения

- Граница земельного участка
- Граница доп. благоустройства к лит 4
- Граница доп. благоустройства площадью 160м<sup>2</sup>, ранее запроектированного к лит 2
- Проектируемые здания

					10/05/2019-ПЗУ		
					Комплекс многоквартирных жилых домов в г. Иваново по ул. Павла Бажова (литер 4). 4 этап строительства		
Изм.	Кол.уч.	Лист	№ док.	Подп.	Дата		
Разраб.		Качалова		Качалова		Стадия	Лист
						П	5
						ООО "ИНЭ "МОНОЛИТ" г. Иваново	
Н.контр.					План проездов, тротуаров, дорожек, площадок		
ГИП	Усанова			Усанова	М 1:500		





Условные обозначения

- Граница земельного участка
- Граница доп. благоустройства к лит 4
- Граница доп. благоустройства площадью 160м<sup>2</sup>, ранее запроектированного к лит 2
- Проектируемые здания
- Газон
- Кустарник в рядовой посадке
- Контейнерная площадка

Ведомость жилых и общественных зданий и сооружений

Номер на плане	Наименование и обозначение	Этажность	Количество, шт.		Площадь, м <sup>2</sup>				Строительный объем, м <sup>3</sup>	
			зданий	квартир	застройки		общая нормируемая		зданий	всего
					здания	всего	здания	всего		
1	Жилой дом	14		126	765,9		6531,7		33512	
Площадки:										
а	для игр детей дошкольного и мл. школьного возраста				180,0					
б	для отдыха взрослых				22,0					
в	для парковки автомобилей жителей									
г	для мусоросборников и крупногабаритного мусора				17,7					

Ведомость малых архитектурных форм и переносных изделий

Поз.	Обозначение	Наименование	Кол.	Примечание
1	—	Скамья	3	
2	○	Урна	2	
3		Детский игровой комплекс	1	
4	□	Контейнер на колесах V=1,1м <sup>3</sup>	2	
5	□	Ограждение контейнерной площадки	12 п.м.	

Допускается замена МАФ на аналоги.

Ведомость элементов озеленения

Поз.	Наименование породы или вида насаждения	Возраст, лет	Кол-во, шт.	Примечание	
1	Кизильник блестящий	шт./п.м.	2-3	87/29	3шт./п.м., траншея 0,5 м x 0,5 м
2	Пузыреплодник калинолистный	шт./п.м.	1	125/50	2,5шт./п.м., траншея 0,5 x 0,5 м
	Газон: мятлик-25%, райграс -50%, овсяница-25% (по слою раст.грунта h=15см)	м <sup>2</sup>		624,4	

10(05)/2019-ПЗУ

Комплекс многоквартирных жилых домов в г. Иваново по ул. Павла Большевикова (литер 4), 4 этап строительства

Изм.	Кол.уч.	Лист	№ док.	Подп.	Дата	Стадия	Лист	Листов
Разраб.	Качалова	Качалова				П	6	
Н.контр.						План озеленения и расположения малых архитектурных форм М 1:500		
ГИП	Усанова	Усанова				ООО "ИНЭ "МОНОЛИТ" г. Иваново		



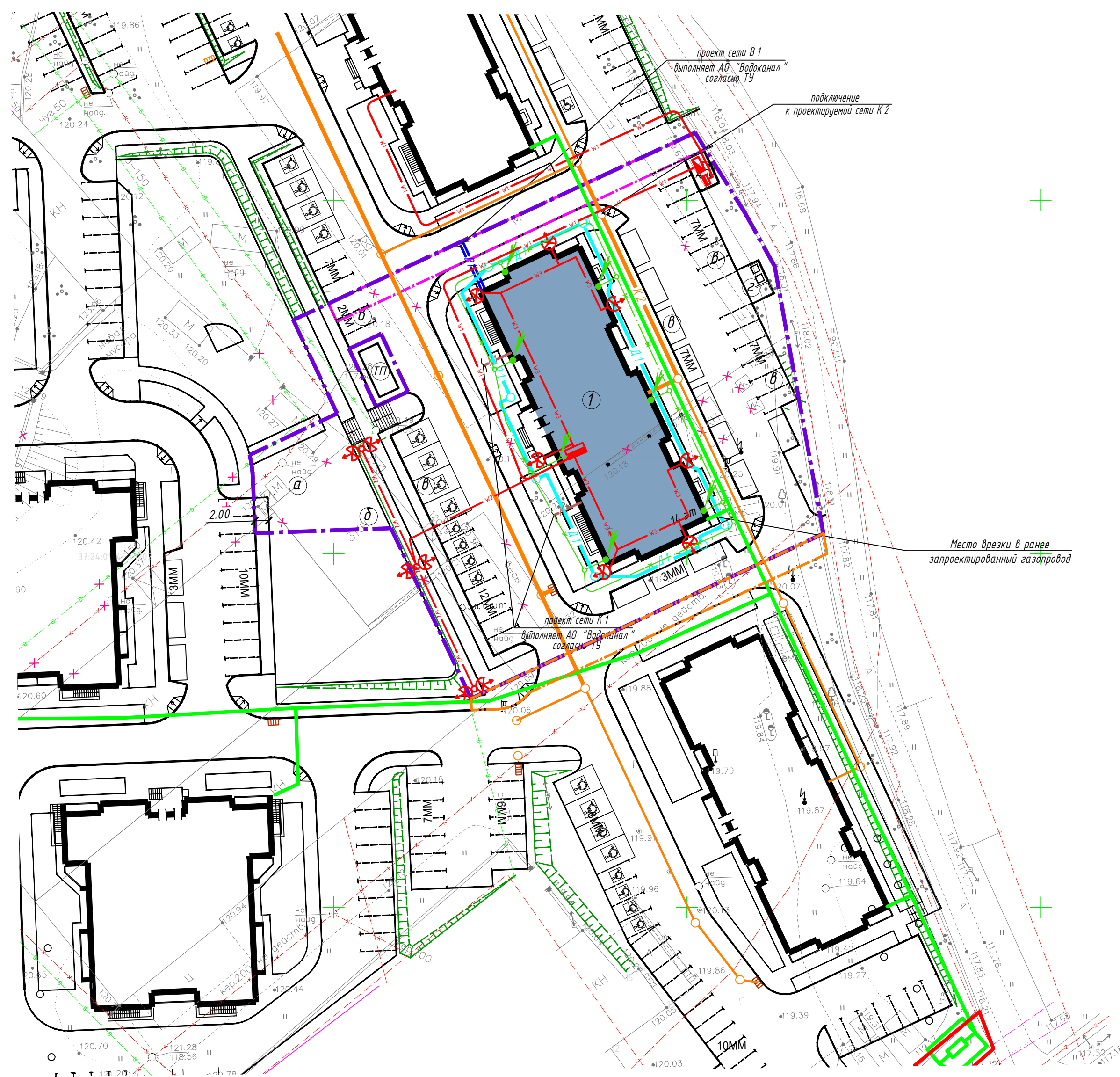
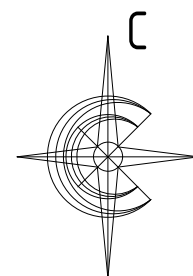
Ведомость жилых и общественных зданий и сооружений

Номер на плане	Наименование и обозначение	Этажность	Количество, шт.		Площадь, м2				Строительный объем, м3	
			зданий	квартир	застройки	общая нормируемая		зданий	всего	
1	Жилой дом	14		126	765,9	6531,7			33512	
Площадки:										
а	для игр детей дошкольного и мл. школьного возраста				180,0					
б	для отдыха взрослых				22,0					
в	для парковки автомобилей жителей									
г	для мусоросборников и крупногабаритного мусора				17,7					

Условные обозначения

Наименование коммуникаций	Проектируемая	Вынос	Существующая
Водопровод хозяйственно-питьевой			
Канализация хозяйственно-бытовая			
Канализация ливневая			
Кабельная линия 6 кВ			
Кабельная линия 0,4 кВ			
КЛ-0,4 кВ наружного освещения на фасаде			
КЛ-0,4 кВ наружного освещения на опоре			
Заземление			
Дренаж			
Газопровод			

Данный чертеж разработан на основании чертежей ИОС.



Место врезки в ранее запроектированный газопровод

СОГЛАСОВАНО  
Инв.М.подл.  
Платье и дата  
Взятые инв.М.Н

10/05/2019-ПЗУ				
Комплекс многоквартирных жилых домов в г. Иваново по ул. Павла Боровикова (литер 4). 4 этап строительства				
Изм.	Кол.уч.	Лист	№ док.	Подп.
Разраб.	Качалова			Качал
Н.контр.				
ГИП	Усанова			Усан
Сводный план сетей инженерно-технического обеспечения М 1:500			Стадия	Лист
			П	7
			ООО "ИНЭ "МОНОЛИТ" г. Иваново	
Формат А2				



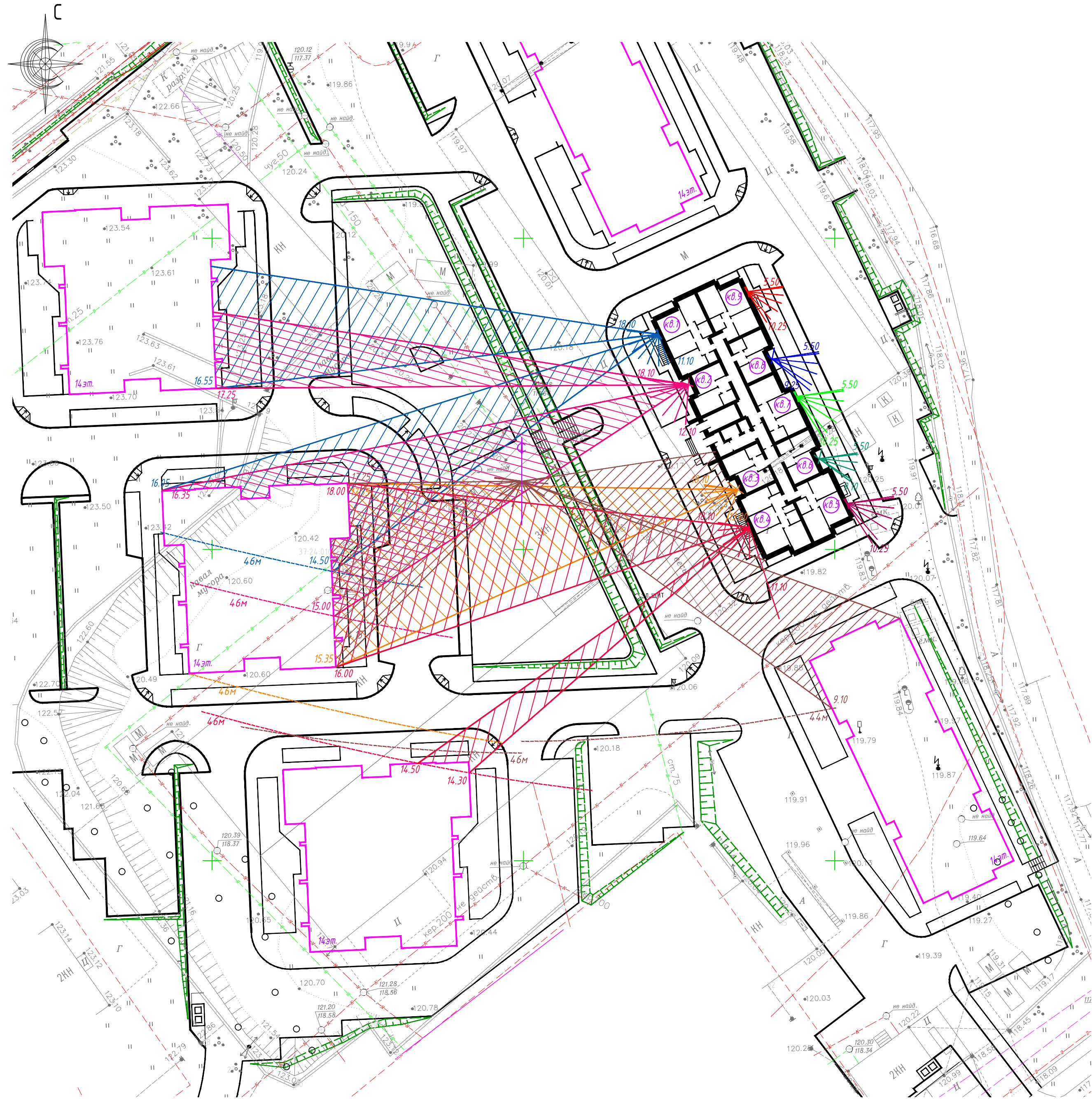


Рис.1

Ведомость жилых и общественных зданий и сооружений

Номер на плане	Наименование и обозначение	Этажность	Количество, шт.		Площадь, м <sup>2</sup>				Строительный объем, м <sup>3</sup>	
			зданий	квартир	застройки		общая нормируемая		зданий	всего
					здания	всего	здания	всего		
1	Жилой дом	14		126	765,9		6531,7		33512	
Площадки:										
а	для игр детей дошкольного и мл. школьного возраста				180,0					
б	для отдыха взрослых				22,0					
в	для парковки автомобилей жителей									
г	для мусоросборников и крупногабаритного мусора				17,7					

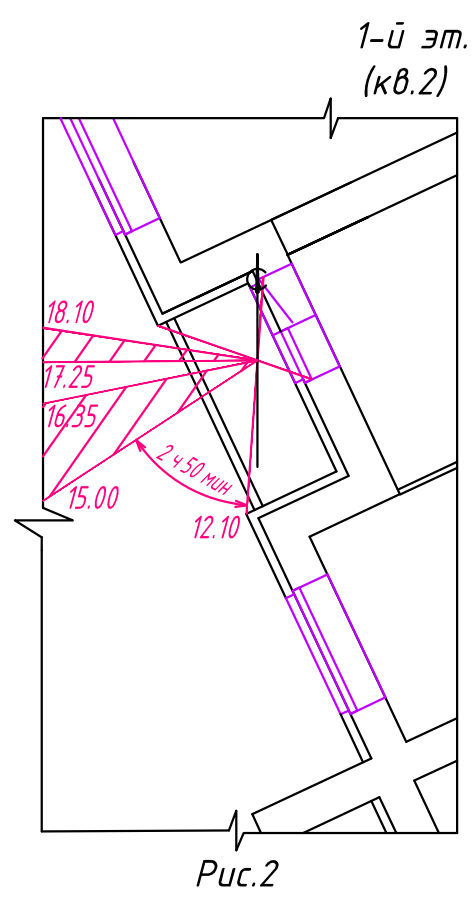


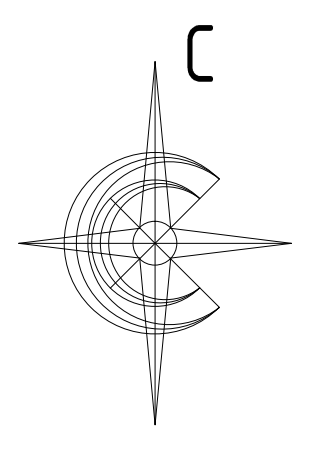
Рис.2

Минимальная продолжительность инсоляции помещений жилых зданий для центральной зоны - 2 часа в день с 22 апреля по 22 августа, СанПиН 1.2.3685-21 (табл.5.58)  
 Результаты расчета продолжительности инсоляции:  
 1-й этаж (см.рис.1-2):  
 Кв. 1 - непрерывная 3 часа 40 минут (с 11ч.10мин до 14ч.50мин.);  
 Кв. 2 - непрерывная 2 часа 50 минут (с 12ч.10мин до 15ч.00мин.);  
 Кв. 3 - непрерывная 2 часа 35 минут (с 13ч.00мин до 15ч.35мин.);  
 Кв. 4 - прерывистая 4 часа 30 минут (с 11ч.10мин до 14ч.30мин. и с 14ч.50мин до 16ч.00мин.);  
 Кв. 5 - непрерывная 4 часа 35 минут (с 5ч.50мин до 10ч.25мин.);  
 Кв. 6 - непрерывная 3 часа 20 минут (с 5ч.50мин до 9ч.10мин.);  
 Кв. 7 - непрерывная 4 часа 35 минут (с 5ч.50мин до 10ч.25мин.);  
 Кв. 8 - непрерывная 3 часа 35 минут (с 5ч.50мин до 9ч.25мин.);  
 Кв. 9 - непрерывная 4 часа 35 минут (с 5ч.50мин до 10ч.25мин.).  
 Вывод: все квартиры обеспечены нормативной инсоляцией.  
 Минимальная продолжительность инсоляции территорий - 2,5 часа на 50% площади, СанПиН 1.2.3685-21 (табл.5.60).  
 Детские площадки:  
 а - непрерывная 5 часов 05 минут (с 9ч.10мин до 14ч.15мин.)  
 Вывод: площадка обеспечена нормативной инсоляцией.

10/05/2019-ПЗУ									
Комплекс многоквартирных жилых домов в г. Иваново по ул. Павла Бельшевикова (литер 4), 4 этап строительства									
Изм.	Кол.уч.	Лист	№ док.	Подп.	Дата	Стадия		Лист	Листов
Разраб.	Качалова			Качал		П		8	
Н.контр.						График инсоляции		ООО "ИНЗ "МОНОЛИТ"	
ГИП	Усанова			Усан		М 1:500		г. Иваново	

СОГЛАСОВАНО  
 Инв.Н.подл. План. и дана. Взамен инв.Н.





Ведомость жилых и общественных зданий и сооружений

Номер на плане	Наименование и обозначение	Этажность	Количество, шт.		Площадь, м2			Строительный объем, м3	
			зданий	квартир	застройки	общая нормируемая	зданий	всего	
1	Жилой дом	14		126	765,9	6531,7		33512	
Площадки:									
а	для игр детей дошкольного и мл. школьного возраста				180,0				
б	для отдыха взрослых				22,0				
в	для парковки автомобилей жителей								
г	для мусоросборников и крипногабаритного мусора				17,7				



Условные обозначения

- Граница земельного участка кадастровый номер 37:24:010450:1242
- Граница доп. благоустройства к лит 4
- Граница доп. благоустройства площадью 160м2, ранее запроектированного к лит 2
- Проектируемые здания
- Перспективные/границы запроектированные здания
- Газон
- Асфальтовое покрытие проезда
- Плиточное покрытие тротуара
- Асфальтовое покрытие площадок
- Песчаное покрытие площадок
- Машинно-место 5,0x2,5
- Кустарник в рядовой посадке
- Деревья лиственных пород
- Деревья хвойных пород
- Въезд-Выезд
- Направление движения автотранспорта
- Существующий въезд

Инв.М. лав. / План и дата / Введен / ШЕН

301250 / 2019/00

		10/05/2019-П3У				
		Комплекс многоквартирных жилых домов в г. Иваново по ул. Павла Боровикова (литер 4), 4 этап строительства				
Изм.	Кол-во	Лист	№ док.	Подп.	Дата	
Разраб.	Качалова	Карм				
И.контр.	Усанова	Усан				
ГВП						
		Стация	Лист	Листов		
		П	9			
		Схема въезда на земельный участок с кадастровым номером 37:24:010450:1242 М 1:500			ООО "ИНЭ "МОНОЛИТ" г. Иваново	
		Формат			А1	