

---

**Регистрационный номер в реестре членов СРО «Союз проектных организаций «ПроЭк»  
№ 361 от 01 августа 2017 г.**

**ООО СПЕЦЗАСТРОЙЩИК «ПС–НЕДВИЖИМОСТЬ»**

**МНОГОКВАРТИРНЫЙ ЖИЛОЙ ДОМ ПО АДРЕСУ:  
Г. КИРОВ, ПРОЕЗД МУРАШИНСКИЙ, ДОМ 7**

## **ПРОЕКТНАЯ ДОКУМЕНТАЦИЯ**

**Архитектурные решения  
39–П/21–АР**

**Том 3**

**Москва 2021**

Регистрационный номер в реестре членов СРО «Союз проектных организаций «ПроЭк»  
№ 361 от 01 августа 2017 г.

## ООО СПЕЦЗАСТРОЙЩИК «ПС–НЕДВИЖИМОСТЬ»

МНОГОКВАРТИРНЫЙ ЖИЛОЙ ДОМ ПО АДРЕСУ:  
Г. КИРОВ, ПРОЕЗД МУРАШИНСКИЙ, ДОМ 7

### ПРОЕКТНАЯ ДОКУМЕНТАЦИЯ

Архитектурные решения  
39–П/21–АР

Том 3

Взам. Инв. №	
Подп. И дата	
Инв. № подл.	

Генеральный директор

Латышев М.В.

Главный инженер проекта

Скворцова Н.В.

Москва 2021

## Содержание тома

Номер листа	Название листа	Примечание
39-П/21-АР- С	Содержание тома	2
39-П/21-СП	Состав проекта	3
39-П/21-АР- Т	Текстовая часть	5
39-П/21-АР- 1	3D визуализация	9
39-П/21-АР- 2	Фасады 10-1, А-Ж	10
39-П/21-АР- 3	Фасады 1-10, Ж-А	11
39-П/21-АР- 4	План подвала	12
39-П/21-АР- 5	План 1-го этажа	13
39-П/21-АР- 6	План 2...9-го этажей	14
39-П/21-АР- 7	План 10...13-го этажей	15
39-П/21-АР- 8	План чердака и машинного помещения	16
39-П/21-АР- 9	Разрезы 1-1, 2-2	17
39-П/21-АР- 10	Разрезы 3-3, 4-4	18

Взам. инв. №										
Подп. и дата										
Инв. № подл.							39-П/21-АР-Т			
	Изм.	Кол.уч	Лист	№ док	Подп.	Дата				
	Разработал	Карепанов				31.01.22	Содержание тома	Стадия	Лист	Листов
	ГИП	Скворцова				31.01.22		П	1	1
								ООО «СтройПроектИнжиниринг»		
Н.Контр.	Грудцын				31.01.22					

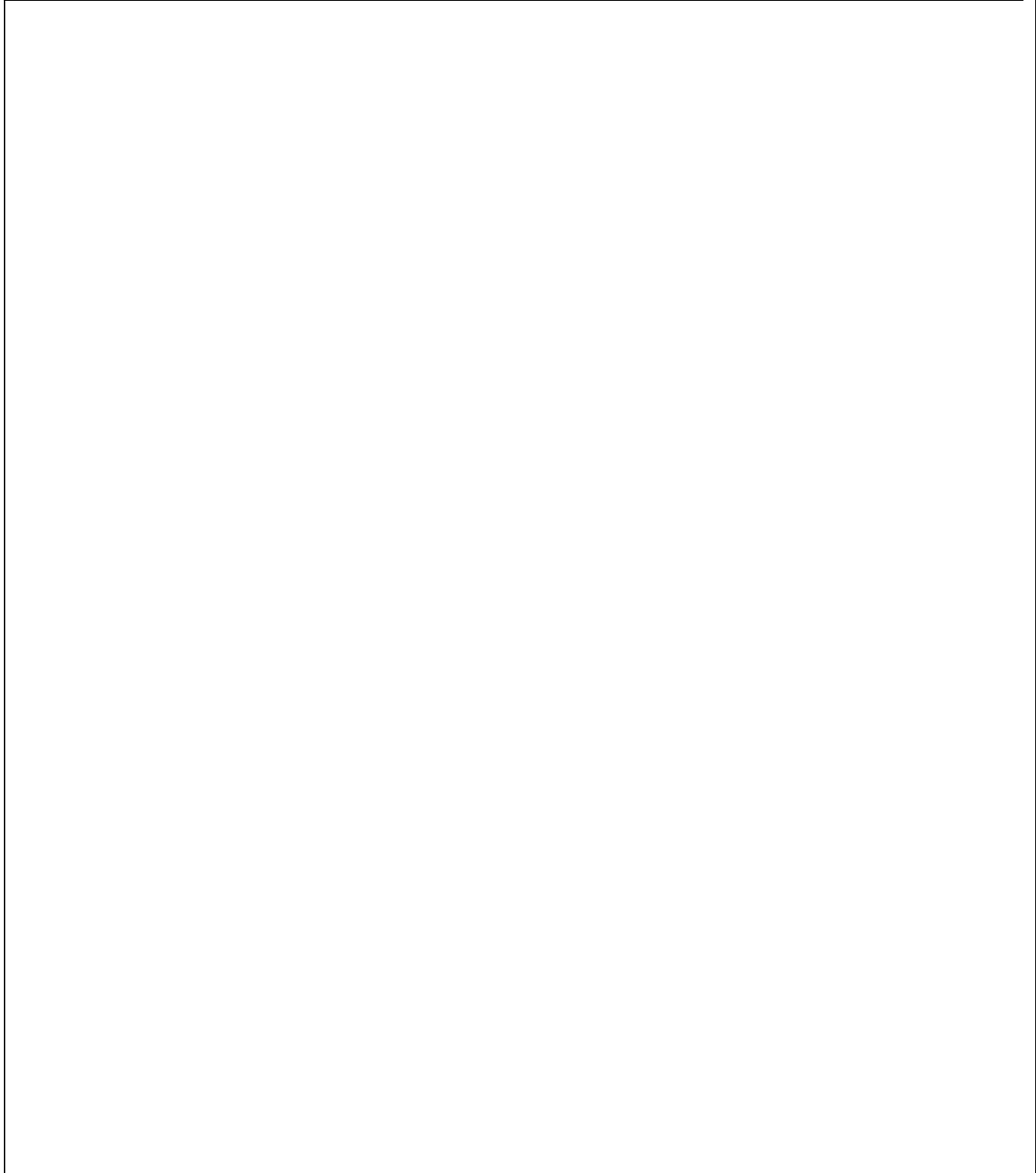
## СОСТАВ ПРОЕКТНОЙ ДОКУМЕНТАЦИИ

3

№ тома	Обозначение	Наименование	Примечание
Том 1	39-П/21-ПЗ	Раздел 1. Пояснительная записка. Исходные данные для проектирования.	
Том 2	39-П/21-ПЗУ	Раздел 2. Схема планировочной организации земельного участка	
Том 3	39-П/21-АР	Раздел 3. Архитектурные решения	
Том 4	39-П/21-КР	Раздел 4. Конструктивные и объемно-планировочные решения	
Том 5.1	39-П/21-ИОС1	Раздел 5. Сведения об инженерном оборудовании, о сетях инженерно-технического обеспечения, перечень инженерно-технических мероприятий, содержание технологических решений. Подраздел 1. Система электроснабжения.	
Том 5.2	39-П/21-ИОС2	Раздел 5. Сведения об инженерном оборудовании, о сетях инженерно-технического обеспечения, перечень инженерно-технических мероприятий, содержание технологических решений. Подраздел 2. Система водоснабжения.	
Том 5.3	39-П/21-ИОС3	Раздел 5. Сведения об инженерном оборудовании, о сетях инженерно-технического обеспечения, перечень инженерно-технических мероприятий, содержание технологических решений. Подраздел 3. Система водоотведения.	
Том 5.4	39-П/21-ИОС4	Раздел 5. Сведения об инженерном оборудовании, о сетях инженерно-технического обеспечения, перечень инженерно-технических мероприятий, содержание технологических решений. Подраздел 4. Отопление, вентиляция и тепловые сети	
Том 5.5	39-П/21-ИОС5	Раздел 5. Сведения об инженерном оборудовании, о сетях инженерно-технического обеспечения, перечень инженерно-технических мероприятий, содержание технологических решений. Подраздел 5. Сети связи.	
Том 6	39-П/21-ООС	Раздел 8. Перечень мероприятий по охране окружающей среды	

						39-П/21-СП			
Изм	Кол.уч.	Лист	№ док	Подпись	Дата				
						Состав проектной документации	Стадия	Лист	Листов
							П	1	2
							ООО «СтройПроектИнжиниринг»		

Том 7	39-П/21-ПБ	Раздел 9. Мероприятия по обеспечению пожарной безопасности	
Том 8	39-П/21-ОДИ	Раздел 10. Мероприятия по обеспечению доступа инвалидов	
Том 9	39-П/21-ЭЭ	Раздел 10.1. Мероприятия по обеспечению соблюдения требований энергетической эффективности.	
Том 10	39-П/21-БЭ	Раздел 12. Требования к обеспечению безопасной эксплуатации объектов капитального строительства.	



## Текстовая часть

Проектная документация по объекту «Многоквартирный жилой дом по адресу: г. Киров, проезд Мурашинский, дом 7» выполнена в соответствии с градостроительным планом земельного участка, заданием на проектирование, техническими условиями на строительное проектирование, техническими регламентами, в том числе устанавливающими требования по обеспечению безопасной эксплуатации зданий, строений, сооружений и безопасного использования прилегающих к ним территорий, и с соблюдением технических условий.

При выполнении проектной документации руководствовались положениями:

- Федеральный закон от 30.12.2009 N 384-ФЗ «Технический регламент о безопасности зданий и сооружений»;
- Федеральный закон от 22.07.2008 N 123-ФЗ «Технический регламент о требованиях пожарной безопасности»;
- СП 54.13330.2016 Здания жилые многоквартирные. Актуализированная редакция СНиП 31-01-2003 (с Изменениями N 1, 2, 3);
- СП 118.13330.2012 Общественные здания и сооружения. Актуализированная редакция СНиП 31-06-2009 (с Изменениями N 1-4);
- СП 2.1.3678-20 Санитарные требования к эксплуатации помещений, зданий, сооружений;
- СП 59.13330.2016 Доступность зданий и сооружений для маломобильных групп населения. Актуализированная редакция СНиП 35-01-2001/

### «а» Описание и обоснование внешнего и внутреннего вида объекта капитального строительства, его пространственной, планировочной и функциональной организации.

Объемно-планировочное решения жилого дома, представлено в виде одной, отдельно стоящей 13-ти этажной секции. Секция имеет одно-, двух- и трехкомнатные квартиры. Здание кирпичное, с тёплым чердаком, с плоской кровлей, с внутренним водостоком.

Здание III степени огнестойкости, II (нормального) уровня ответственности;

Класс конструктивной пожарной опасности С0;

Класс пожарной опасности строительных конструкций К0;

По функциональной пожарной опасности здание относится к классу Ф1.3 (жилое здание);

Высота жилых этажей – 2,8;

Высота подвала – 2,6 м;

Высота чердака – 1,79 м;

Технико-экономические показатели см. раздел ТЭП пояснительной записки;

За нулевую отметку жилого дома принят уровень пола цокольного этажа с абсолютной отметкой – 137.80.

Взам. инв. №									
Подп. и дата									
Инв. № подл.							39-П/21-АР-Т		
	Изм.	Кол.уч	Лист	№ док	Подп.	Дата			
	Исполнитель	Карепанов				16.03.22	Стадия	Лист	Листов
	ГИП	Скворцова				16.03.22	П	1	4
	Н.Контр.	Грудцын				16.03.22	ООО «СтройПроектИнжиниринг»		

Текстовая часть

**Состав квартир:**

Кол-во квартир	77
в том числе: 1-комнатные	25
2-комнатные	26
3-комнатные	26

Все квартиры имеют летние помещения (лоджии). Планировочное решение и расположение несущих стен здания дает возможность свободной перепланировки квартир.

Предусмотрены помещения технического обслуживания жилого дома:

в подвальном этаже

- электросчетная;
- насосная;
- индивидуальный тепловой пункт;
- помещения для прокладки коммуникация;
- кладовые для хранения личного имущества.

Подвальный этаж раздел на три части с площадью не более 250 м² (согласно п.5.2.11 СП 1.13130.2013)

На этажах жилого дома размещаются: незадымляемая лестничная клетка (тип Н1), коридоры, квартиры. Двери лифта выходят в этажные коридоры. Лестницы в лестничных клетках имеет уклон – 1:2, ширина прохода по лестнице – 1.05м, высота ограждения лестничных маршей – 0.9м.

В здании имеются два пассажирских лифта. Используются лифты Щербинского завода со следующими характеристиками: грузоподъемность – 1000кг; кол-во пассажиров – 8 чел.; скорость – 1,0 м/с; размер кабины – 2100 ×1100; ширина входа в кабину –0,9м.

**«б» обоснование принятых объемно-пространственных и архитектурно-художественных решений, в том числе в части соблюдения предельных параметров разрешенного строительства объекта капитального строительства**

Расположение дома и конфигурация здания в целом соответствуют геометрии и направлениям окружающих улиц и домов, а также границам участка. Повышенная этажность дома и геометрия фасадного решения выбраны с целью внесения разнообразия в сложившуюся застройку данного места. В то же время цветовая гамма позволяет более органично «вписать» проектируемое здание в окружение.

**«б.1» Обоснование принятых архитектурных решений в части обеспечения соответствия зданий, строений и сооружений установленным требованиям энергетической эффективности.**

Принятые архитектурные решения удовлетворяют установленным требованиям энергетической эффективности.

**«б.2» Перечень мероприятий по обеспечению соблюдения установленных требований энергетической эффективности к архитектурным решениям, влияющим на энергетическую эффективность зданий, строений и сооружений.**

Здание имеет наиболее компактную планировку с учетом требований к составу помещений, санитарно-гигиеническим требованиям, и требованиям к пожарной безопасности.

Взам. инв. №	
Подп. и дата	
Инв. № подл.	

						39-П/21-АР-Т	Лист
							2
Изм.	Кол.уч	Лист	№ док	Подп.	Дата		

Проектом предусмотрено выполнение следующих мероприятий по обеспечению соблюдения установленных требований энергетической эффективности к архитектурным решениям: при наружных входах для посетителей в здание запроектированы тамбуры; на входные двери устанавливаются доводчики; наружные двери приняты с уплотнением в притворах; ограничена площадь светопрозрачных конструкций для уменьшения теплопотерь здания. Ограждающие конструкции приняты с повышенными теплотехническими характеристиками согласно требованиям СП, ТСН 23-355-2004 по расчету; для теплоизоляции наружных стен, кровли применяется эффективный утеплитель.

**«в» Описание и обоснование использованных композиционных приемов при оформлении фасадов и интерьеров объекта капитального строительства;**

Приемы архитектурно-художественного решения фасадов — выступающие объемы остекленных лоджий, применение современных строительных материалов для жилого дома придают застройке индивидуальный облик.

В отделке фасадов используется сочетание теплых и холодных тонов. Цвет витражей и оконных переплетов – белый.

**«г» Описание решений по отделке помещений основного, вспомогательного, обслуживающего и технического назначения;**

Помещения квартир. Согласно заданию на проектирование помещения квартир имеют черновую отделку – кирпичные поверхности штукатурятся цементно-известковым раствором; полы – полусухая цементно-песчаная стяжка.

Помещения общего пользования, относящиеся к жилой части здания. Стены оштукатуриваются цементно-известковым раствором, шпаклюются и окрашиваются водоэмульсионной краской. Полы – полусухая цементно-песчаная стяжка, керамогранит. Потолки – окрашены водоэмульсионной краской. Потолок 13-го этажа подвесной из гипсокартона.

Помещение уборочного инвентаря. Стены покрыты керамической плиткой. Потолок окрашен акриловой краской. Пол покрыт керамогранитом.

Технические помещения подвала. Стены и потолки окрашены водоэмульсионной краской. Полы – бетонные по грунту, утепленные, с гидроизоляцией.

Остальные помещения подвала. Стены и потолки — без отделки. Полы — бетонные по грунту, утепленные, с гидроизоляцией.

Входные двери в квартиру — стальные по ГОСТ 31173-2016.

Входные двери в подъезд, а также в лестничную клетку, тамбуры выполнены утепленными и остекленными из ПВХ профилей по ГОСТ 30970-2002, с уплотнением в притворах. Остекление — противоударное. Нижний край остекления располагается на 0,9 м от уровня пола. Нижняя часть дверных полотен на высоту 0,3 м от уровня пола защищена противоударной полосой. Двери оборудованы доводчиком и имеют возможность беспрепятственного открытия изнутри без ключа. Ширина дверного проёма входа в подъезд – 1.5м, ширина прохода 1.3м. Ширина дверного проёма входа в лестничную клетку – 1.5м, ширина прохода 1.3м. Лестничная клетка освещается через остекленную дверь, общая площадь остекления более 1,2 м<sup>2</sup>.

Двери в категорируемые помещения (электрощитовая, машинное помещение, ПУИ) выполнены противопожарными с пределом огнестойкости EI30. Выход на кровлю осуществляется из помещений чердака. Двери выходов на кровлю выполнены противопожарными с пределом огнестойкости EI30. Двери в кладовые подвала выполнены противопожарными с пределом огнестойкости EI30.

Двери в подвал выполнены металлическими по ГОСТ 31173-2003.

Взам. инв. №							
Подп. и дата							
Инв. № подл.							
Изм.	Кол.уч	Лист	№ док	Подп.	Дата	<b>39-П/21-АР-Т</b>	Лист
							<b>3</b>



Все окна в здании запроектированы из ПВХ профилей по ГОСТ 30674-99, ГОСТ 23166-2021. Окна и балконные двери в квартирах имеют двухкамерные стеклопакеты, с приведенным сопротивлением теплопередачи не менее 0.61 м<sup>2</sup>×°С/Вт. Для организации притока свежего воздуха предусмотрено поворотно-откидное и щелевое проветривание положение оконных створок. В оконных проёмах установлены подоконные доски из ПВХ профиля по ГОСТ 30673-2013. На балконах и лоджиях установлено алюминиевое остекление с распашными створками типа Provedal. Высота от пола до низа открываемой створки не менее 1,2 м.

**«д» Описание архитектурных решений, обеспечивающих естественное освещение помещений с постоянным пребыванием людей;**

Естественное освещение предусмотрено во всех помещениях в соответствии с нормативными требованиями. Размеры световых проемов приняты с учетом внешнего облика, нормативам по освещенности и оптимизации теплопотерь. Освещенность соответствует нормативам. Объемно-планировочное решение и расположение жилого здания обеспечивает нормативное естественное освещение.

**«е» Описание архитектурно-строительных мероприятий, обеспечивающих защиту помещений от шума, вибрации и другого воздействия;**

Основным источником шума в жилом здании являются шум от движущегося транспорта по прилегающим улицам.

Жилое здание запроектировано на расстоянии 6 м от проездов. Автостоянка, площадки для детей, и взрослых размещены на нормативном расстоянии от окон жилого здания в соответствии с требованиями СП 42.13330.2016 «Градостроительство. Планировка и застройка городских и сельских населенных пунктов».

Для защиты от уличного шума применено тройное остекление с двойным стеклопакетом, выполнено остекление балконов. Уровень шума внутри жилых комнат соответствует требованиям СП 51.13330.2011 «Защита от шума».

Для защиты от внутреннего шума все внутренние стены, перегородки, перекрытия и конструкции полов соответствуют требованиям СП 51.13330.2011 «Защита от шума».

Источники вибрационного шума отсутствуют.

Размещение вентиляционного оборудования и шахт, предусмотрено на нормативных расстояниях для исключения шумового воздействия.

Источником шума для квартир первого этажа является расположенный в цокольном этаже встроенных помещений торгового назначения. Индекс изоляции воздушного шума перекрытия составляет 62 дБ, при нормативном индексе 50 дБ. Источники вибрационного шума отсутствуют.

**«ж». Описание решений по светоограждению объекта, обеспечивающих безопасность полета воздушных судов.**

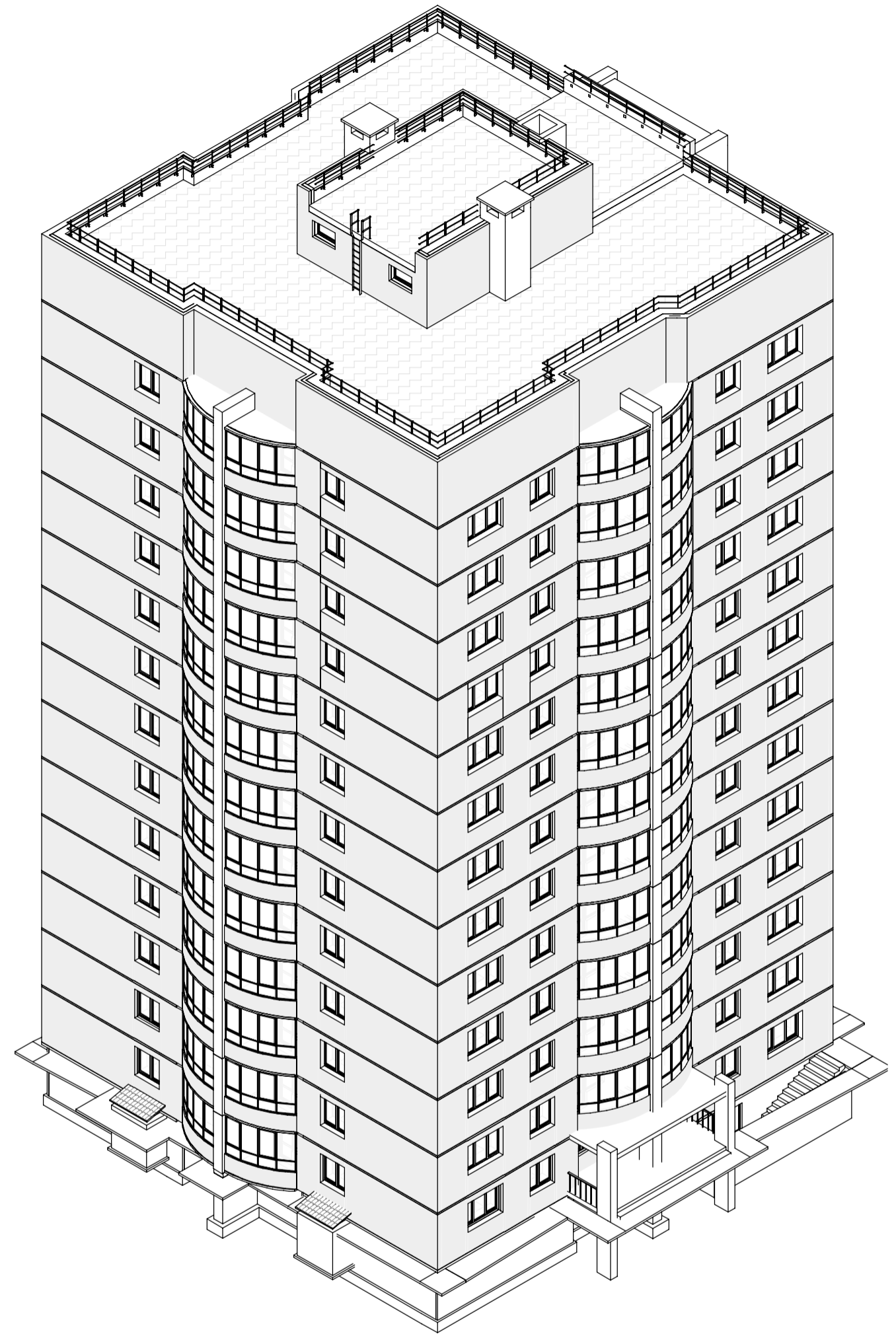
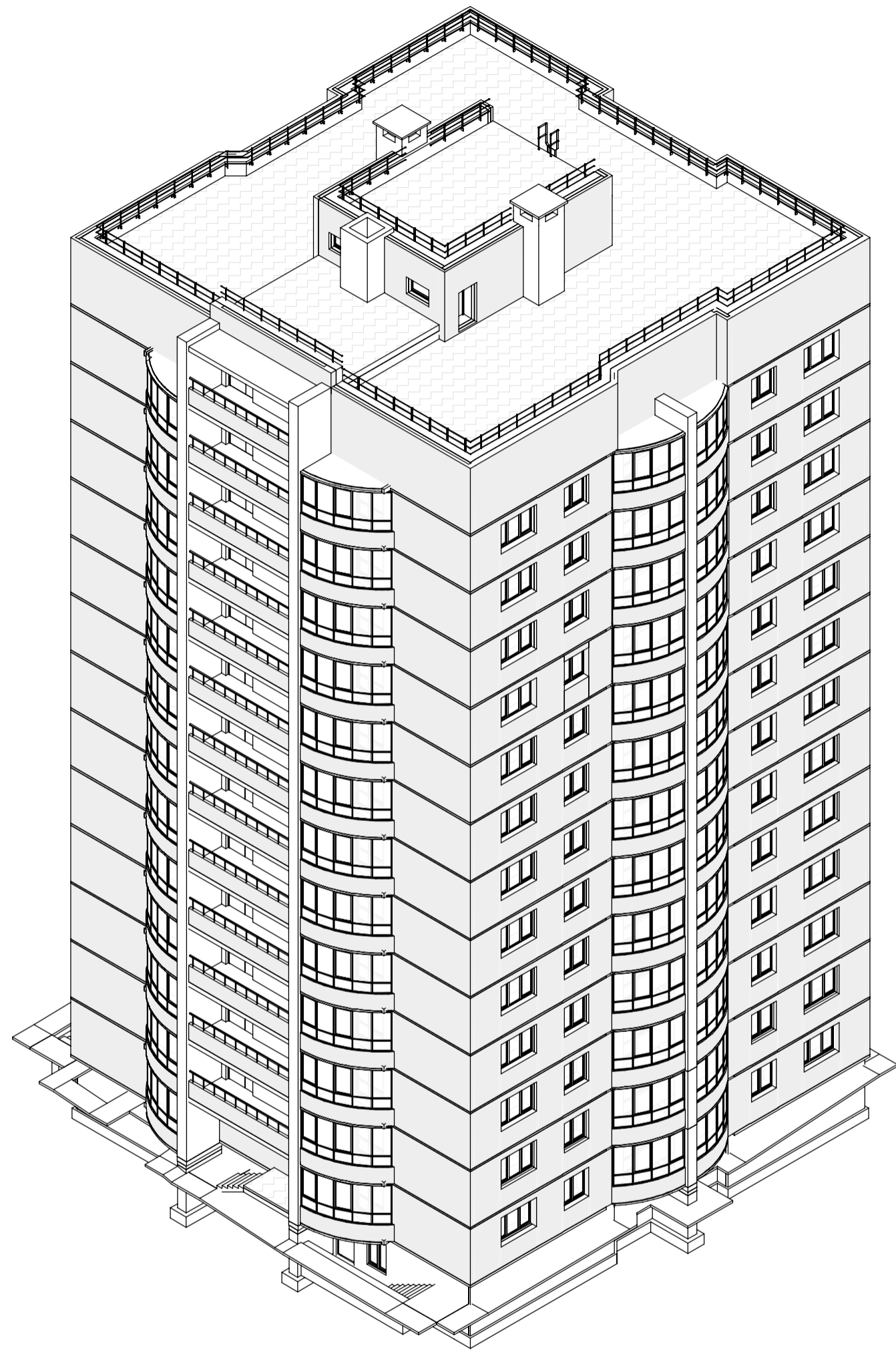
Проектируемый объект не влияет на безопасность полета воздушных судов.

**«з». Описание решений по декоративно-художественной и цветовой отделке интерьеров.**

Цветовая и декоративно-художественная разработка интерьеров помещений данным проектом не предусмотрена.


Взам. инв. №	
Подп. и дата	
Инв. № подл.	

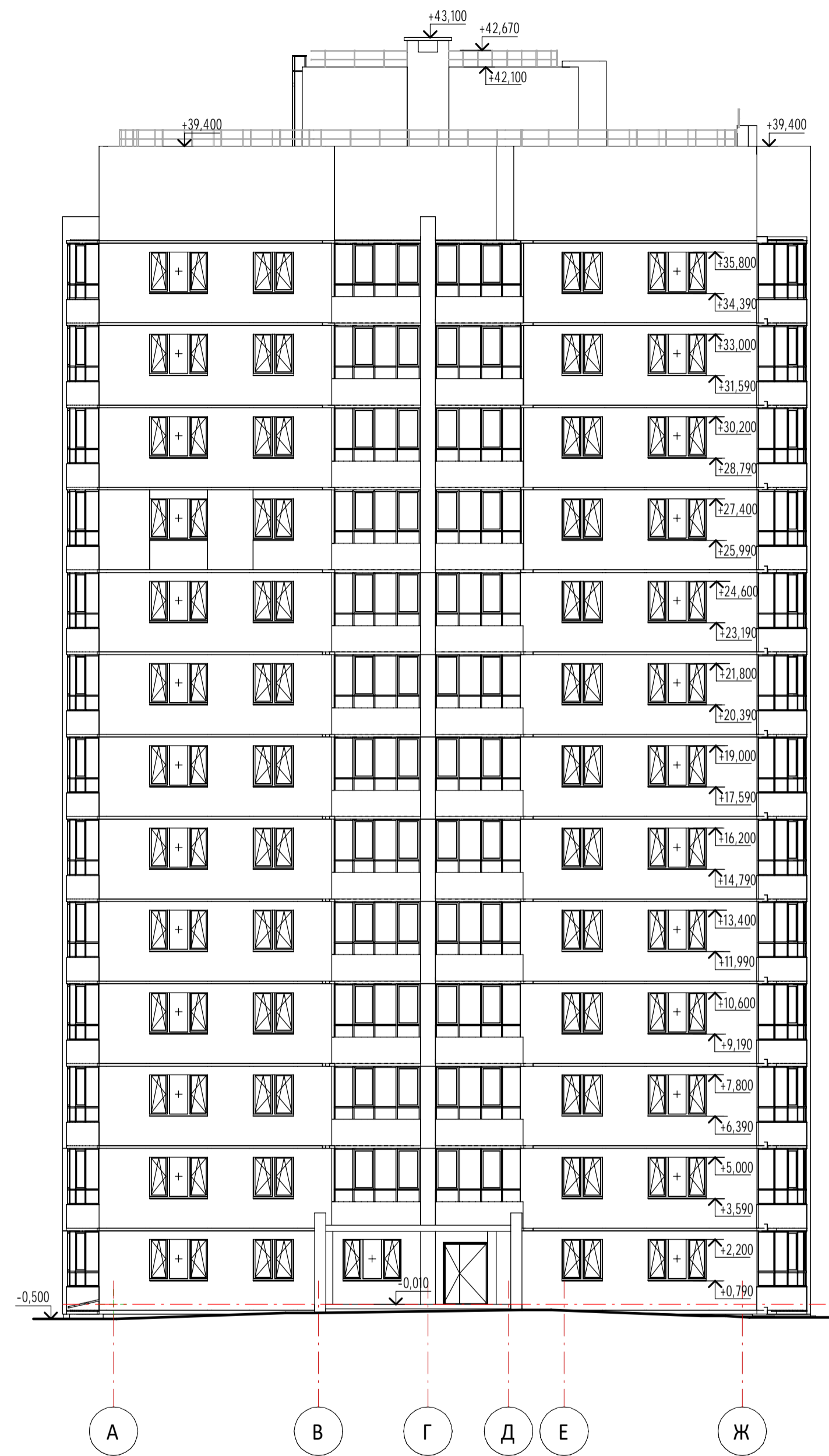
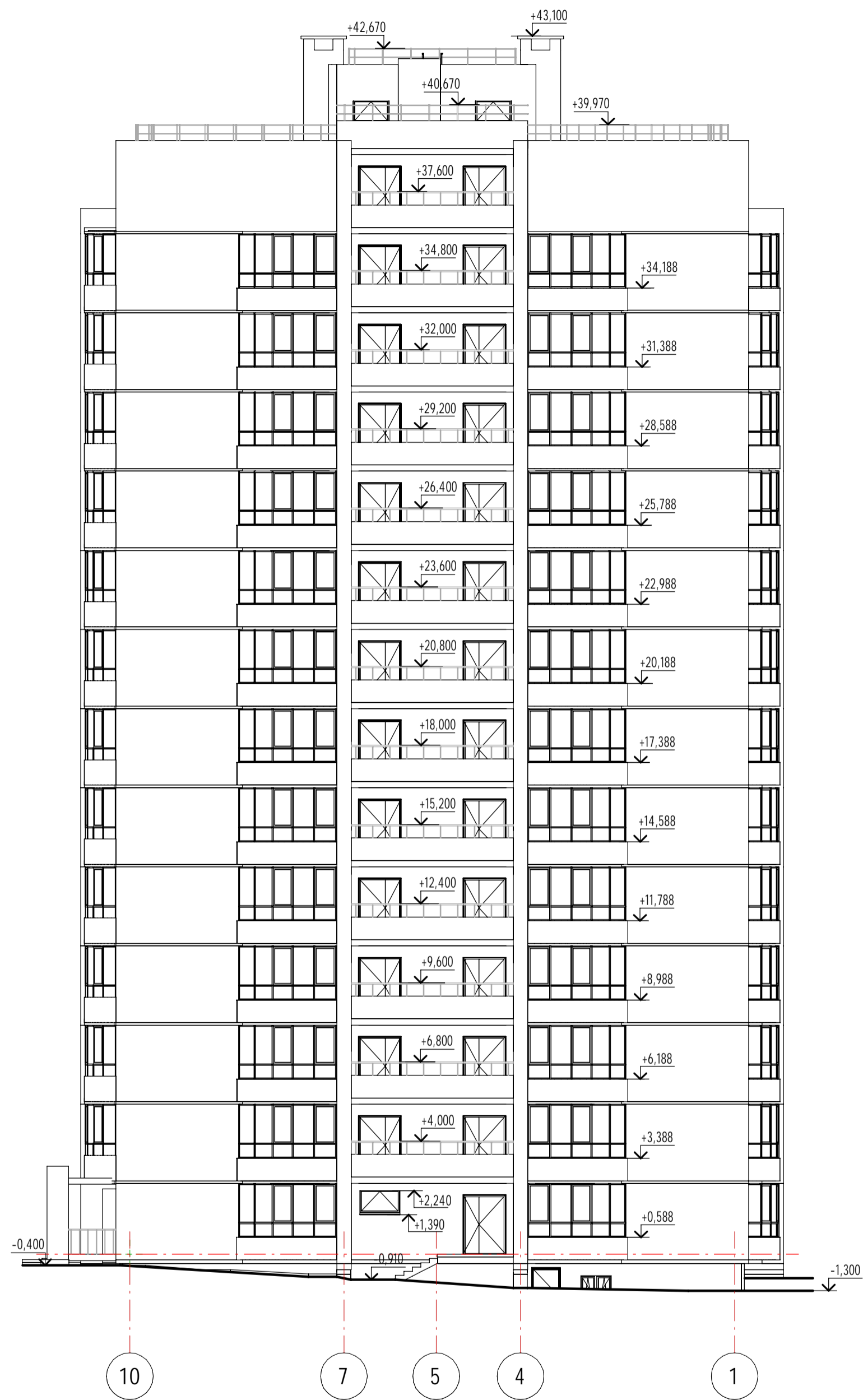
						39-П/21-АР-Т	Лист
							4
Изм.	Кол.уч	Лист	№ док	Подп.	Дата		



Согласовано	
Согласовано	


Инв. № подл.	Взам. инв. №
Подп. и дата	

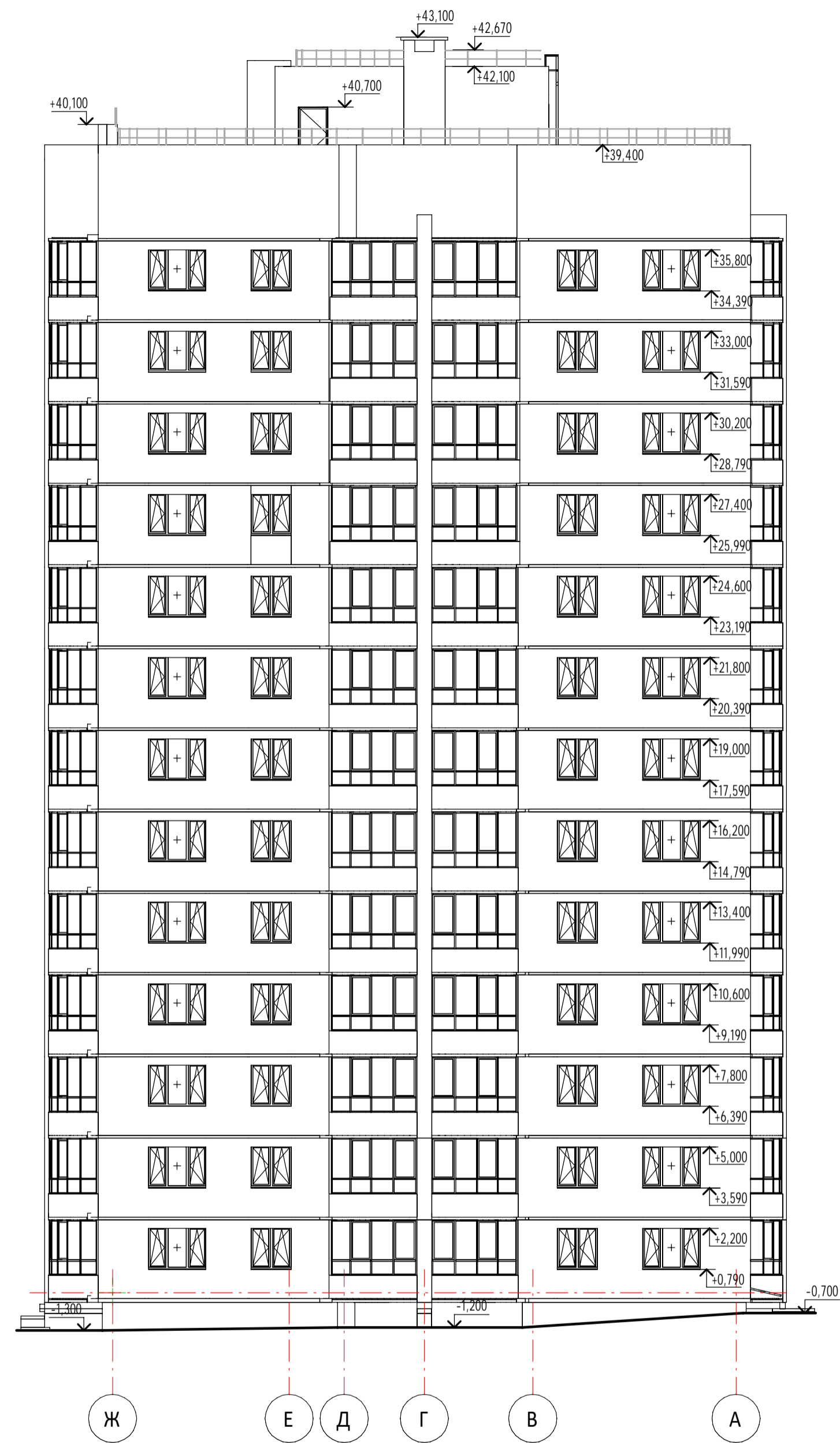
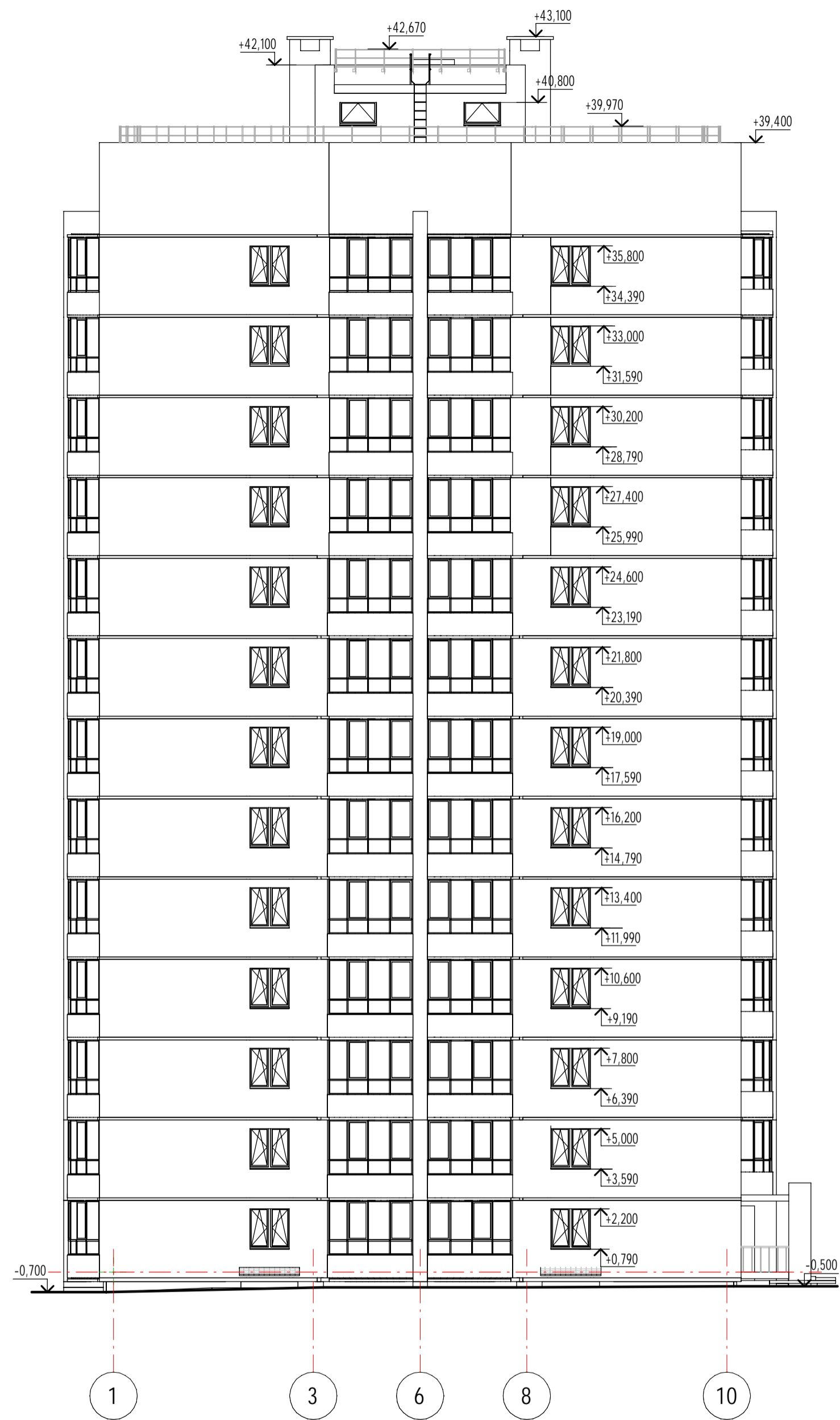
						39-П/21 АР		
						Многоквартирный жилой дом по адресу: г. Киров, проезд Мурашинский, дом 7		
Изм.	Кол.уч.	Лист	№ док.	Подп.	Дата	Стадия	Лист	Листов
Разработал		Карепанов				П	1	
ГИП		Скворцова						
Н.Контр		Грудцын				3D визуализация		
								



Согласовано

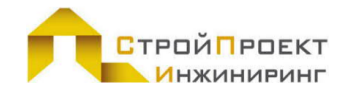
Согласовано  
Взам. инв. №  
Подп. и дата  
Инв. № подл.

39-П/21 АР					
Многоквартирный жилой дом по адресу: г. Киров, проезд Мурашинский, дом 7					
Изм.	Кол.уч.	Лист	№ док.	Подп.	Дата
Разработал		Карепанов			
ГИП		Скворцова			
Н.Контр		Грудцын			
				Стадия	Лист
				П	2
				Листов	
Фасады 10-1, А-Ж					



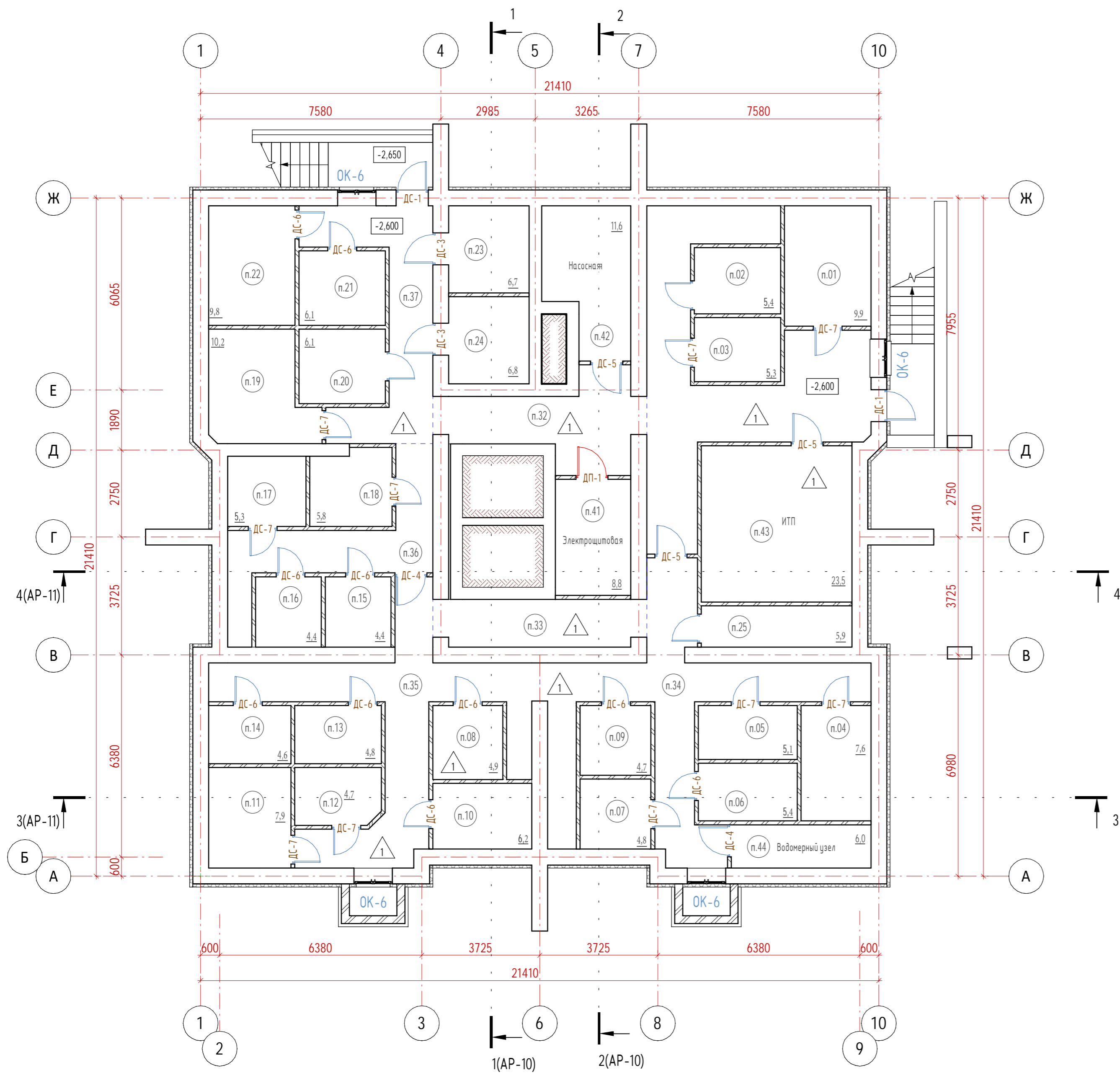
Согласовано

Согласовано  
Взам. инв. №  
Подп. и дата  
Инв. № подл.

39-П/21 АР											
Многоквартирный жилой дом по адресу: г. Киров, проезд Мурашинский, дом 7											
Изм.	Кол.уч.	Лист	№ док.	Подп.	Дата						
Разработал		Карепанов									
ГИП		Скворцова									
Н.Контр		Грудцын									
Фасады 1-10, Ж-А					<table border="1"> <tr> <td>Стадия</td> <td>Лист</td> <td>Листов</td> </tr> <tr> <td>П</td> <td>3</td> <td></td> </tr> </table>	Стадия	Лист	Листов	П	3	
Стадия	Лист	Листов									
П	3										
					Формат А2А						

Экспликация помещений подвала

Номер помещения	Наименование	Площадь, м <sup>2</sup>	Кат. помещения
<b>Кладовые</b>			
п.01	Кладовка №1	9,9	
п.02	Кладовка №2	5,4	
п.03	Кладовка №3	5,3	
п.04	Кладовка №4	7,6	
п.05	Кладовка №5	5,1	
п.06	Кладовка №6	5,4	
п.07	Кладовка №7	4,8	
п.08	Кладовка №8	4,9	
п.09	Кладовка №9	4,7	
п.10	Кладовка №10	6,2	
п.11	Кладовка №11	7,9	
п.12	Кладовка №12	4,7	
п.13	Кладовка №13	4,8	
п.14	Кладовка №14	4,6	
п.15	Кладовка №15	4,4	
п.16	Кладовка №16	4,4	
п.17	Кладовка №17	5,3	
п.18	Кладовка №18	5,8	
п.19	Кладовка №19	10,2	
п.20	Кладовка №20	6,1	
п.21	Кладовка №21	6,1	
п.22	Кладовка №22	9,8	
п.23	Кладовка №23	6,7	
п.24	Кладовка №24	6,8	
п.25	Кладовка №25	5,9	
		152,8	
<b>МОПы</b>			
п.31	Коридор	34,3	
п.32	Коридор	12,6	
п.33	Коридор	9,9	
п.34	Коридор	30,0	
п.35	Коридор	28,7	
п.36	Коридор	13,7	
п.37	Коридор	16,4	
		145,6	
<b>Технические помещения</b>			
п.41	Электрощитовая	8,8	Д
п.42	Насосная	11,6	
п.43	ИТП	23,5	
п.44	Водомерный узел	6,0	
		49,9	



Номер помещения	Наименование	Площадь, м <sup>2</sup>	Кат. помещения
п.31	Коридор	34,3	
п.32	Коридор	12,6	
п.33	Коридор	9,9	
п.34	Коридор	30,0	
п.35	Коридор	28,7	
п.36	Коридор	13,7	
п.37	Коридор	16,4	
		145,6	

Номер помещения	Наименование	Площадь, м <sup>2</sup>	Кат. помещения
п.41	Электрощитовая	8,8	Д
п.42	Насосная	11,6	
п.43	ИТП	23,5	
п.44	Водомерный узел	6,0	
		49,9	

Согласовано

Взам. инв. №  
Подл. и дата  
Инв. № подл.

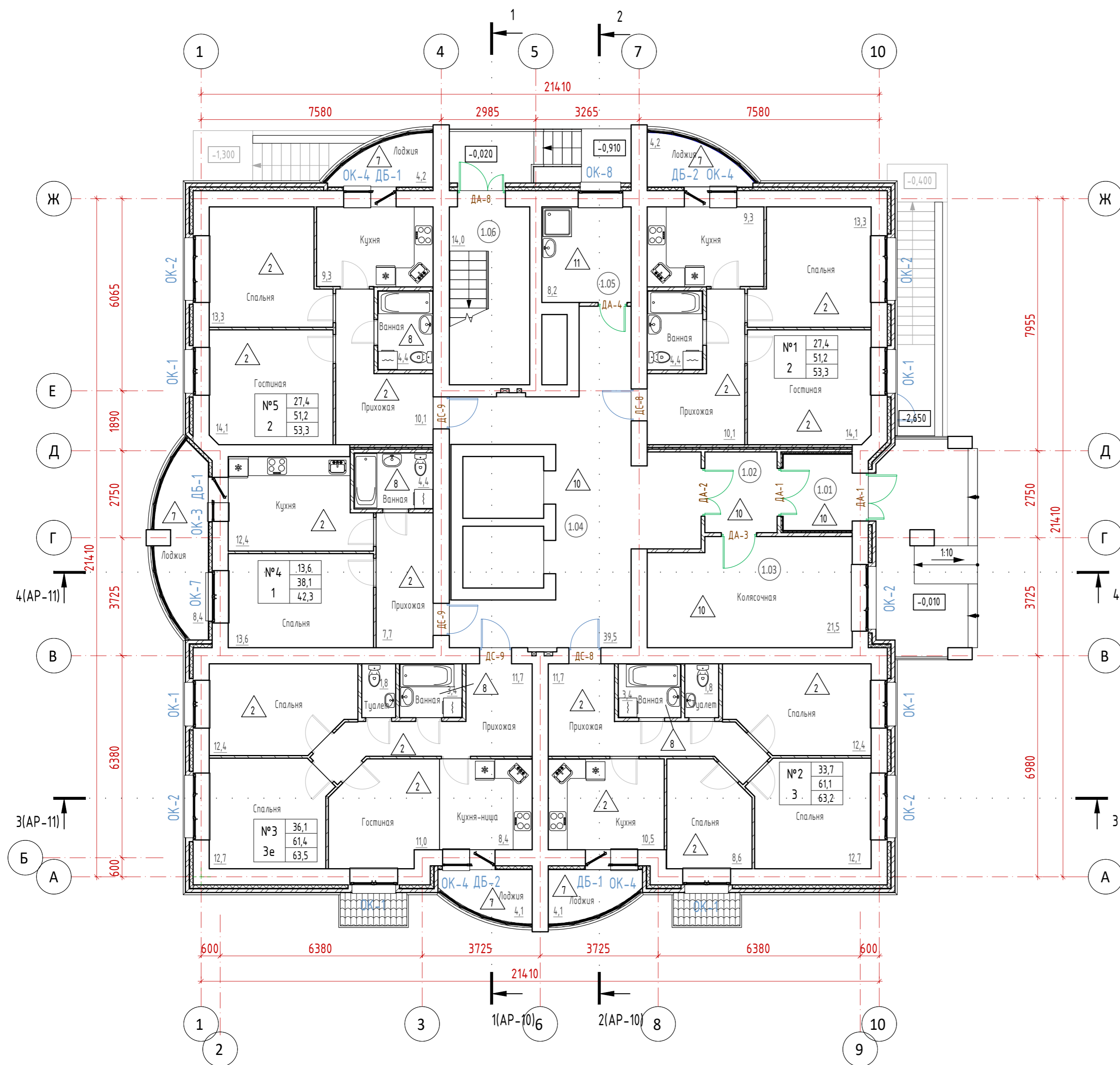
39-П/21 АР					
Многоквартирный жилой дом по адресу: г. Киров, проезд Мурашинский, дом 7					
Изм.	Кол.уч.	Лист	№ док.	Подп.	Дата
Разработал	Карепанов				04.22
ГИП	Скворцова				
Н.Контр	Грудцын				
План подвала				Стадия	Лист
				Р	5
Формат А2А				СТРОЙПРОЕКТ ИНЖИНИРИНГ	

Экспликация помещений 1-го этажа

Номер помещения	Наименование	Площадь, м <sup>2</sup>	Кат. помещения
1.01	Тамбур	4,7	
1.02	Тамбур	5,2	
1.03	Колясочная	21,5	В4
1.04	Лифтовый холл	39,5	
1.05	Помещение уборочного инвентаря	8,2	
1.06	Лестничная клетка (незадымляемая тип Н1)	14,0	

Площадь квартир. Этаж 1

№ квартиры	Жилая, м <sup>2</sup>	Квартиры, м <sup>2</sup>	Общая, м <sup>2</sup>
№1	27,4	51,2	53,3
№2	33,7	61,1	63,2
№3	36,1	61,4	63,5
№4	13,6	38,1	42,3
№5	27,4	51,2	53,3
	138,2	263,0	275,6



За относительную отметку 0,000 принят уровень чистого пола 1-го этажа с абс. отметкой +137.80

39-П/21 АР					
Многоквартирный жилой дом по адресу: г. Киров, проезд Мурашинский, дом 7					
Изм.	Кол.уч.	Лист	№ док.	Подп.	Дата
Разработал	Карепанов				12.23
ГИП	Скворцова				
Н.Контр	Грудцын				
План 1-го этажа				Стадия	Лист
				Р	6
				Листов	

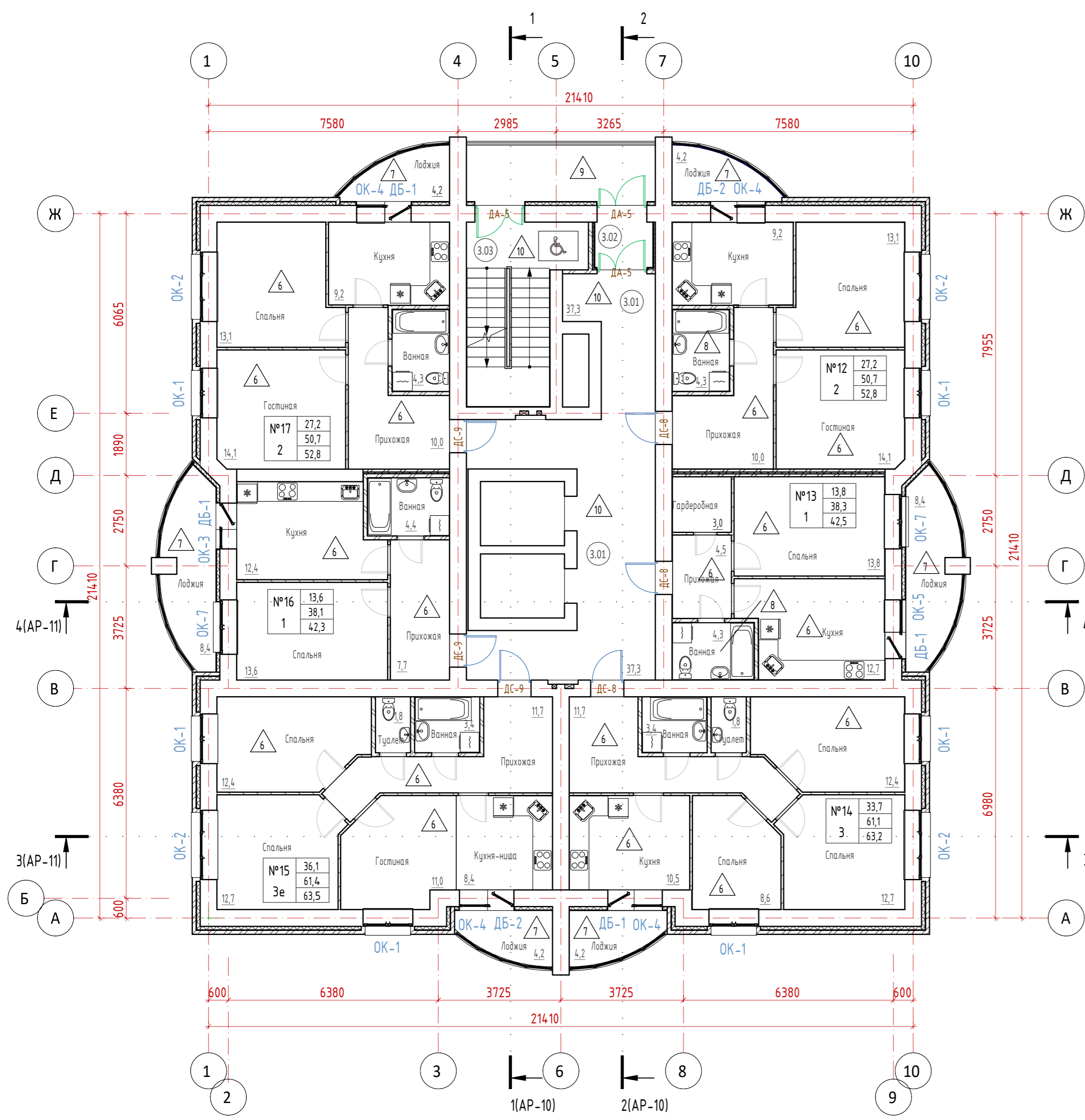


Экспликация помещений 2...9-го этажей

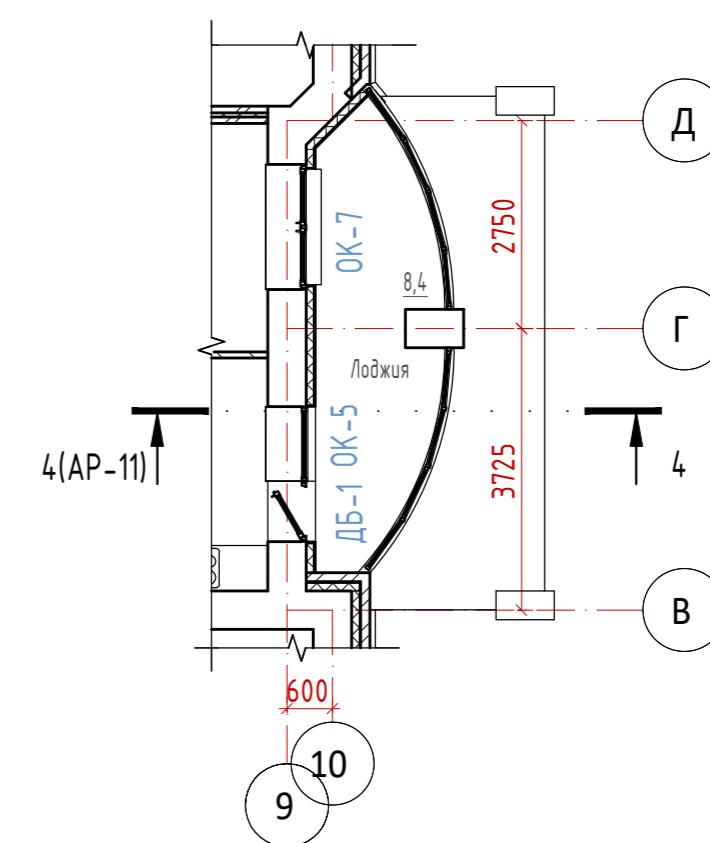
Номер помещения	Наименование	Площадь, м <sup>2</sup>	Кат. помещения
2.01	Лифтовый холл	37,3	
2.02	Тамбур	2,4	
2.03	Лестничная клетка (незадымляемая тип Н1)	15,7	
		55,4	

Площадь квартир. Этаж 2-9

№ квартиры	Жилая, м <sup>2</sup>	Квартиры, м <sup>2</sup>	Общая, м <sup>2</sup>
№6	27,2	50,7	52,8
№7	13,8	38,3	42,5
№8	33,7	61,1	63,2
№9	36,1	61,4	63,5
№10	13,6	38,1	42,3
№11	27,2	50,7	52,8
		151,6	300,3
		300,3	317,1



План 2-го этажа (фрагмент)



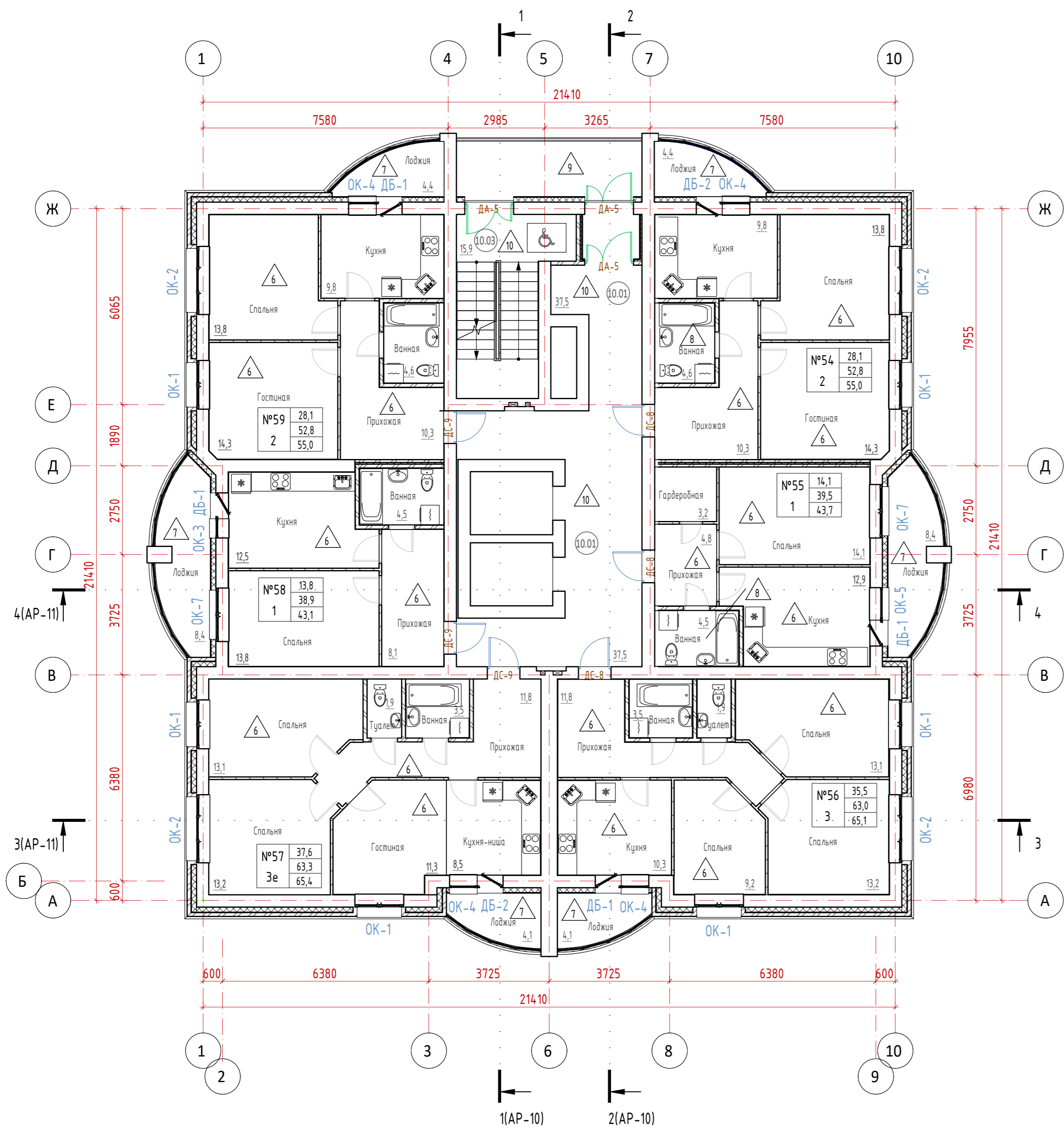
39-П/21 АР											
Многоквартирный жилой дом по адресу: г. Киров, проезд Мурашинский, дом 7											
Изм.	Кол.уч.	Лист	№ док.	Подп.	Дата						
Разработал	Карепанов				04.22						
ГИП	Скворцова										
Н.Контр	Грудцын										
План 2...9-го этажей					<table border="1"> <tr> <th>Стадия</th> <th>Лист</th> <th>Листов</th> </tr> <tr> <td>Р</td> <td>7</td> <td></td> </tr> </table>	Стадия	Лист	Листов	Р	7	
Стадия	Лист	Листов									
Р	7										

Экспликация помещений 10...13-го этажей

Номер помещения	Наименование	Площадь, м <sup>2</sup>	Кат. помещения
10.01	Лифтовый холл	37,5	
10.02	Тамбур	2,1	
10.03	Лестничная клетка (незадымляемая тип Н1)	15,9	
		55,5	

Площадь квартир. Этаж 10-13

№ квартиры	Жилая, м <sup>2</sup>	Квартиры, м <sup>2</sup>	Общая, м <sup>2</sup>
№54	28,1	52,8	55,0
№55	14,1	39,5	43,7
№56	35,5	63,0	65,1
№57	37,6	63,3	65,4
№58	13,8	38,9	43,1
№59	28,1	52,8	55,0
		157,2	310,3
			327,3



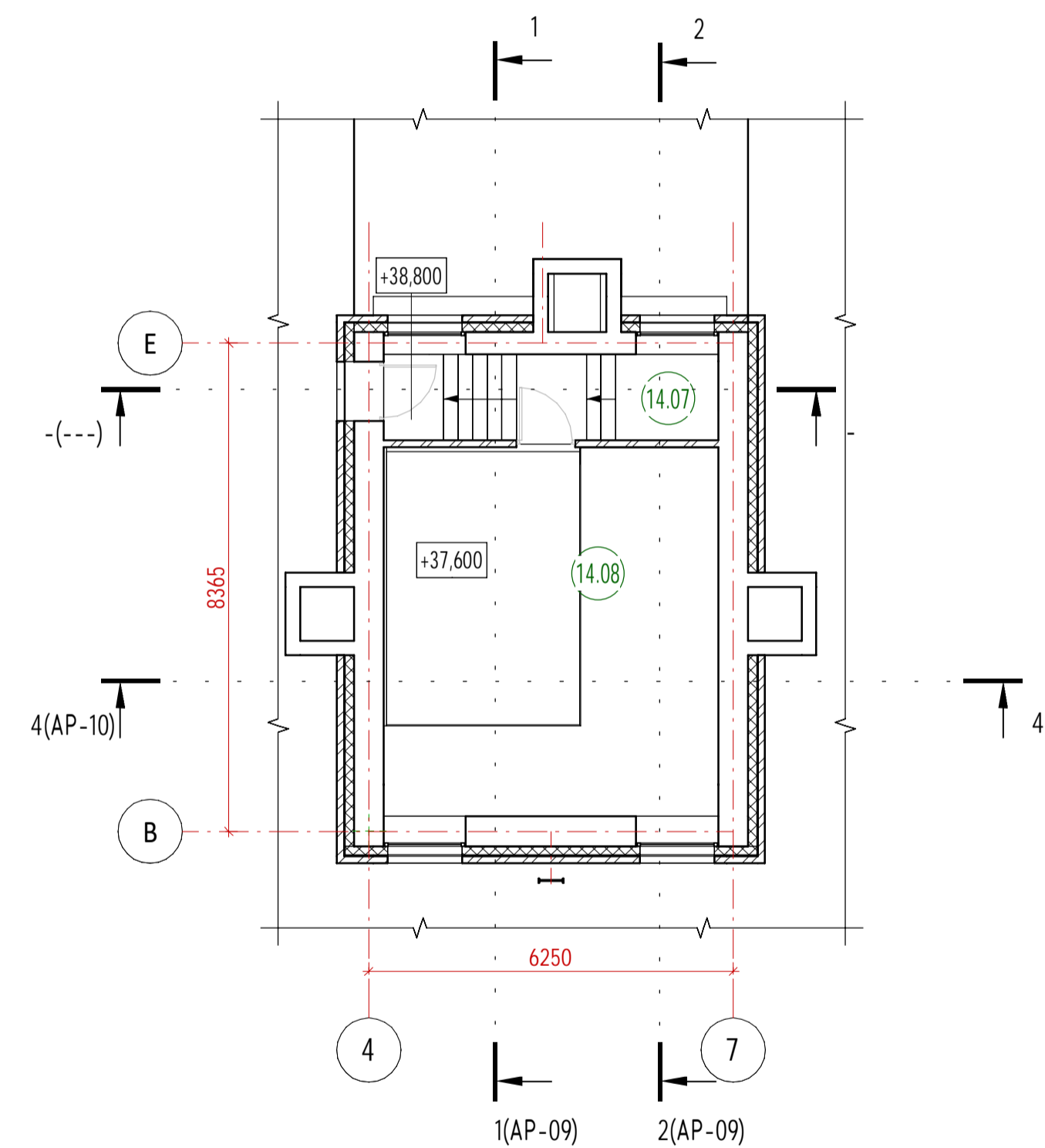
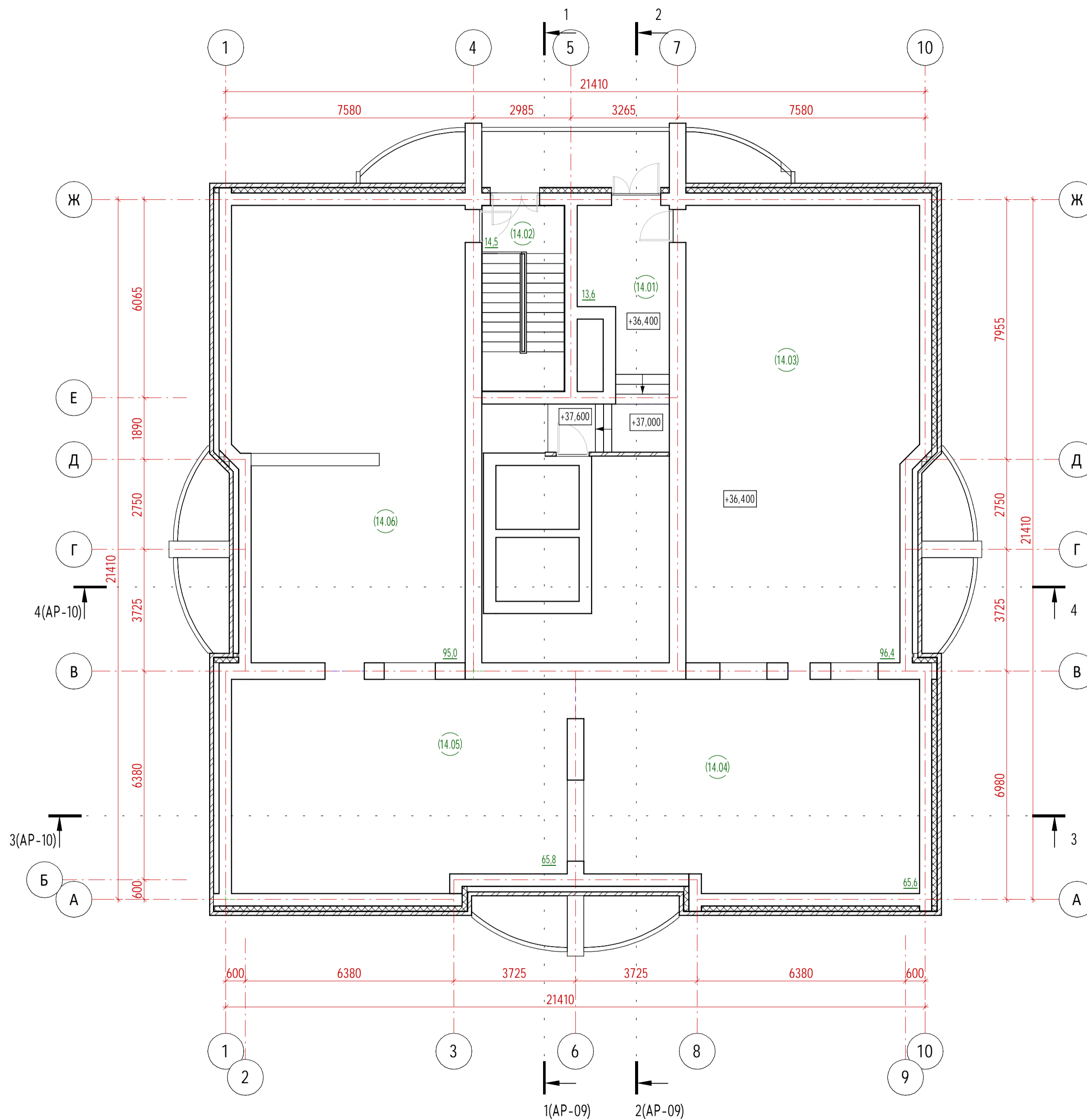
Согласовано  
 Инв. № подл.  
 Подп. и дата  
 Взам. инв. №

39-П/21 АР					
Многоквартирный жилой дом по адресу: г. Киров, проезд Мурашинский, дом 7					
Изм.	Кол.уч.	Лист	№ док.	Подп.	Дата
Разработал	Карепанов				04.22
ГИП	Скворцова				
Н.Контр	Грудцын				
План 10...13-го этажей				Стадия	Лист
				Р	8
				Листов	




Экспликация помещений 10...13-го этажей

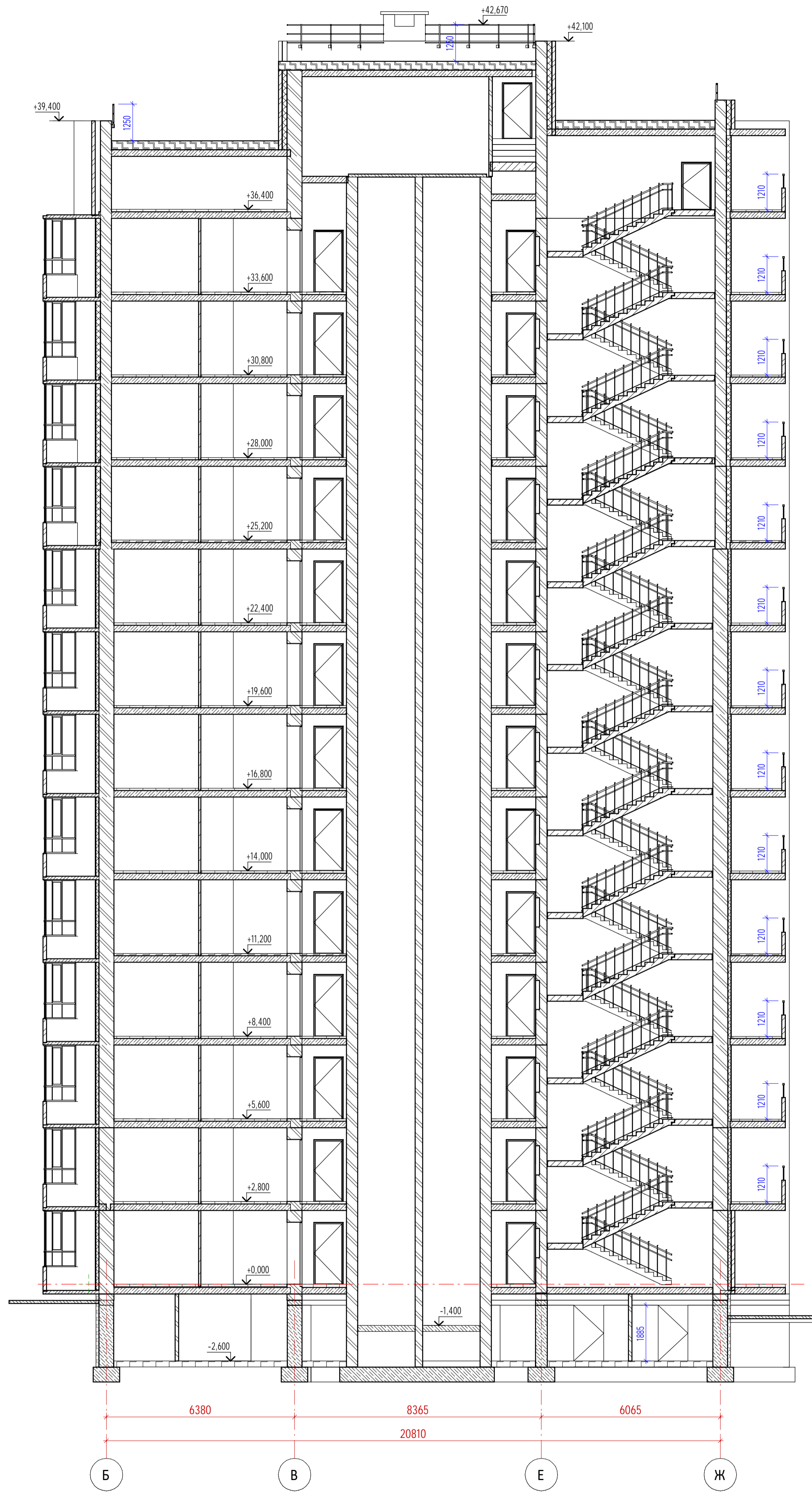
Номер помещения	Наименование	Площадь, м <sup>2</sup>	Кат. помещения
14.02	Лестничная клетка (незадымляемая тип Н1)	14,5	
14.01	Коридор	13,6	
14.03	Помещение чердачное	96,4	
14.04	Помещение чердачное	65,6	
14.05	Помещение чердачное	65,8	
14.06	Помещение чердачное	95,0	
14.07	Коридор	8,5	
14.08	Машинное помещения лифта	36,3	
		395,7	



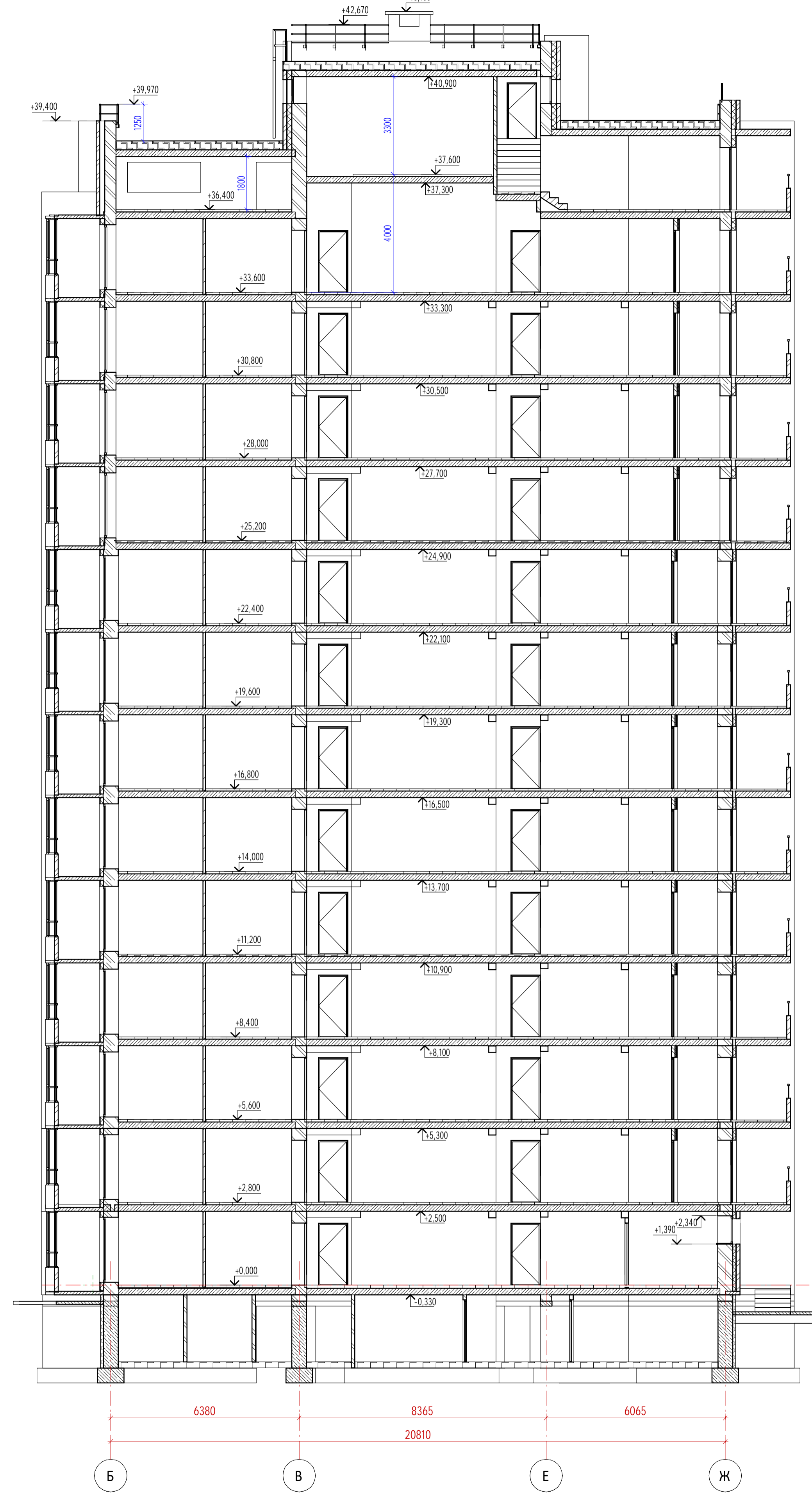
Согласовано	
Согласовано	
Взам. инв. №	
Подп. и дата	
Инв. № подл.	

39-П/21 АР					
Многоквартирный жилой дом по адресу: г. Киров, проезд Мурашинский, дом 7					
Изм.	Кол.уч.	Лист	№ док.	Подп.	Дата
Разработал	Карепанов				
ГИП	Скворцова				
Н.Контр	Грудцын				
				Стадия	Лист
				П	8
				Листов	
План чердака и машинного помещения					

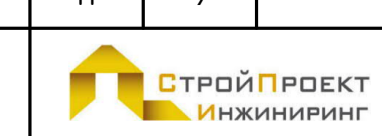
Разрез 1 - 1



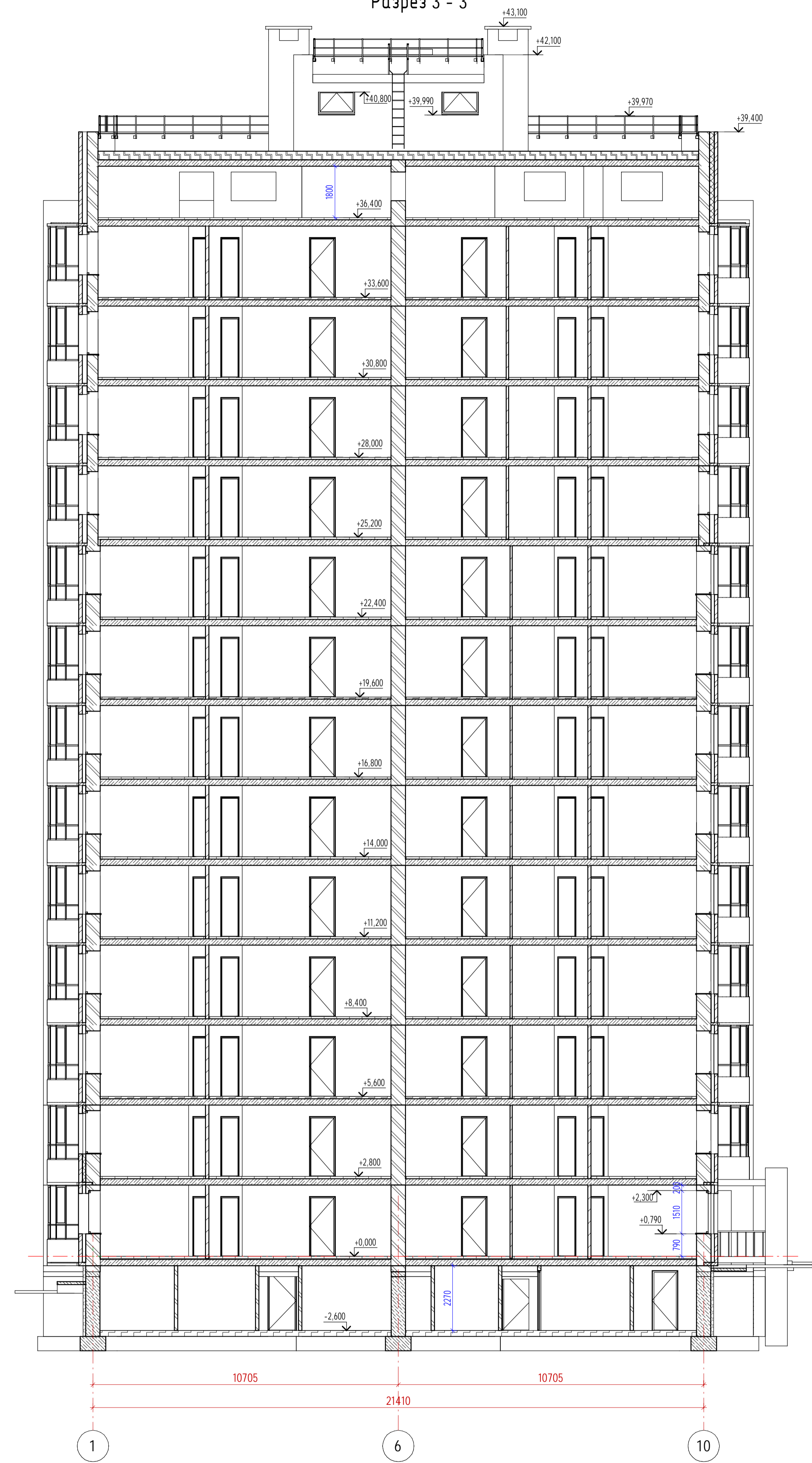
Разрез 2 - 2



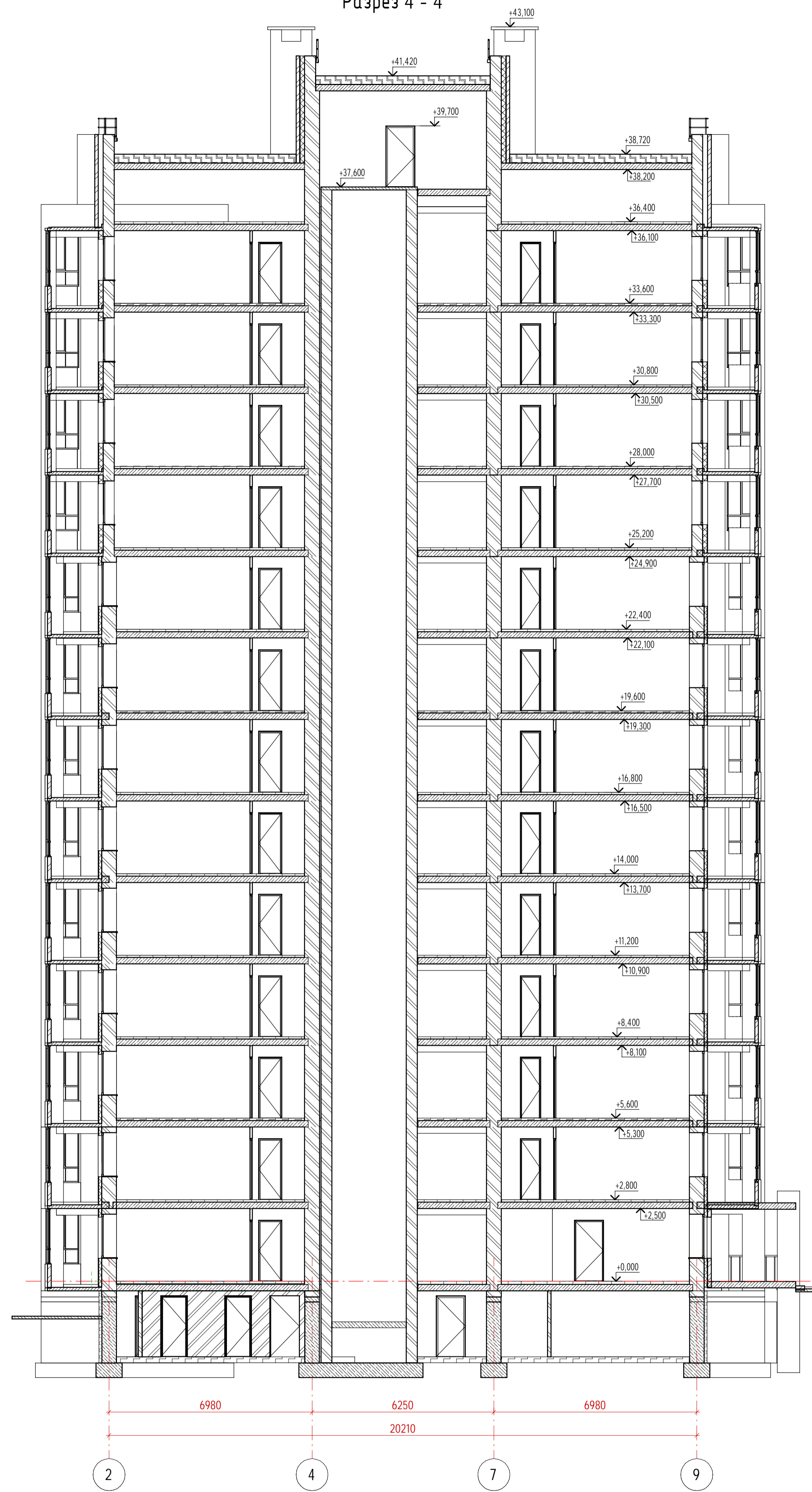
Создано	
Изм.	
Взам. инв. №	
Лист	
Имя файла	
Имя проекта	

39-П/21 АР											
Многоквартирный жилой дом по адресу: г. Киров, проезд Мурашинский, дом 7											
Изм.	Кол.ч.	Лист	№ док.	Подп.	Дата						
Разработал		Карепанов									
ГИП		Скворцова									
Н.Контр.		Грудцын									
Разрезы 1-1, 2-2					<table border="1"> <tr> <td>Стадия</td> <td>Лист</td> <td>Листов</td> </tr> <tr> <td>П</td> <td>9</td> <td></td> </tr> </table>	Стадия	Лист	Листов	П	9	
Стадия	Лист	Листов									
П	9										
					Формат А1А						

Разрез 3 - 3



Разрез 4 - 4



Создано	
Согласовано	
Взам. инв. №	
Листы и дата	
Инв. № подл.	

39-П/21 АР											
Многоквартирный жилой дом по адресу: г. Киров, проезд Мурашинский, дом 7											
Изм.	Кол.ч.	Лист	№ док.	Подп.	Дата						
Разработал	Карепанов										
ГИП	Скворцова										
Н.Контр.	Груцын										
Разрезы 3-3, 4-4					<table border="1"> <tr> <td>Стация</td> <td>Лист</td> <td>Листов</td> </tr> <tr> <td>П</td> <td>10</td> <td></td> </tr> </table>	Стация	Лист	Листов	П	10	
Стация	Лист	Листов									
П	10										
СТРОЙПРОЕКТ ИНЖИНИРИНГ					Формат А1А						