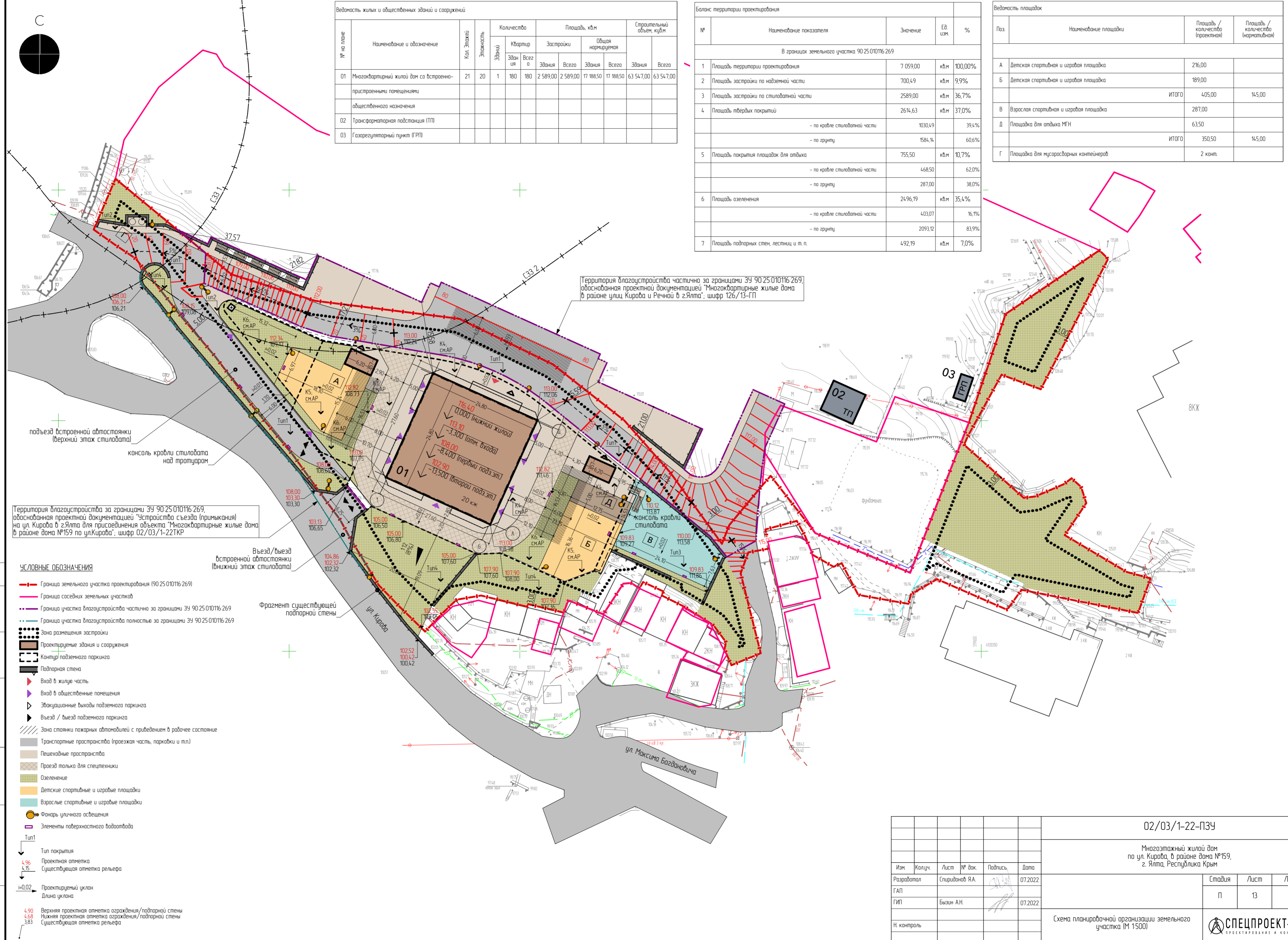


№ на плане	Наименование и обозначение	Кол. Этажей	Этажность	Количество		Площадь, кв.м		Строительный объем, куб.м				
				Здания	Квартиры	Застройки		Средств				
						Здания	Всего	Здания	Всего			
01	Многоквартирный жилой дом со встроенно-пристроенными помещениями общественного назначения	21	20	1	180	180	2 589,00	2 589,00	17 188,50	17 188,50	63 547,00	63 547,00
02	Трансформаторная подстанция (ТП)											
03	Газорегуляторный пункт (ГРП)											

№	Наименование показателя	Значение	Ед. изм.	%
В границах земельного участка 90/25/010116/269				
1	Площадь территории проектирования	7 059,00	кв.м	100,00%
2	Площадь застройки по наземной части	700,49	кв.м	9,9%
3	Площадь застройки по стиловатной части	2589,00	кв.м	36,7%
4	Площадь твердых покрытий	2614,63	кв.м	37,0%
	- по кровле стиловатной части	1030,49		39,4%
	- по грунту	1584,14		60,6%
5	Площадь покрытия площадок для отдыха	755,50	кв.м	10,7%
	- по кровле стиловатной части	468,50		62,0%
	- по грунту	287,00		38,0%
6	Площадь озеленения	2496,19	кв.м	35,4%
	- по кровле стиловатной части	403,07		16,1%
	- по грунту	2093,12		83,9%
7	Площадь подпорных стен, лестниц и т. п.	492,19	кв.м	7,0%

Поз.	Наименование площадки	Площадь / количество (проектная)	Площадь / количество (нормативная)
А	Детская спортивная и игровая площадка	216,00	
Б	Детская спортивная и игровая площадка	189,00	
	ИТОГО	405,00	145,00
В	Взрослая спортивная и игровая площадка	287,00	
Д	Площадка для отдыха МН	63,50	
	ИТОГО	350,50	145,00
Г	Площадка для мусоросборных контейнеров	2 комп.	



Территория благоустройства за границами ЗУ 90/25/010116/269, обоснованная проектной документацией "Устройство съезда (примыкания) на ул. Кирова в г.Ялта для присоединения объекта "Многоквартирные жилые дома в районе дома №159 по ул.Кирова"; шифр 02/03/1-22ТКР

Территория благоустройства частично за границами ЗУ 90/25/010116/269, обоснованная проектной документацией "Многоквартирные жилые дома в районе улиц Кирова и Речной в г.Ялта"; шифр 126/13-П

- УСЛОВНЫЕ ОБОЗНАЧЕНИЯ**
- Граница земельного участка проектирования (90/25/010116/269)
  - Граница соседних земельных участков
  - Граница участка благоустройства частично за границами ЗУ 90/25/010116/269
  - Граница участка благоустройства полностью за границами ЗУ 90/25/010116/269
  - Зона размещения застройки
  - Проектируемые здания и сооружения
  - Контуры подземного паркинга
  - Подпорная стена
  - Вход в жилую часть
  - Вход в общественные помещения
  - Эвакуационные выходы подземного паркинга
  - Въезд / выезд подземного паркинга
  - Зона стоянки пожарных автомобилей с приведением в рабочее состояние
  - Транспортные пространства (проезжая часть, парковки и т.п.)
  - Пешеходные пространства
  - Проезд только для спецтехники
  - Озеленение
  - Детские спортивные и игровые площадки
  - Взрослые спортивные и игровые площадки
  - Фонарь уличного освещения
  - Элементы поверхностного водоотвода
  - Тун1
  - Тип покрытия
  - Проектная отметка
  - Существующая отметка рельефа
  - Проектируемый уклон
  - Длина уклона
  - Верхняя проектная отметка ограждения/подпорной стены
  - Нижняя проектная отметка ограждения/подпорной стены
  - Существующая отметка рельефа

02/03/1-22-ПЗУ

Многоэтажный жилой дом по ул. Кирова, в районе дома №159, г. Ялта, Республика Крым

Изм.	Колуч.	Лист	№ док.	Подпись	Дата
Разработал	Спирidonov Я.А.				07.2022
ГИП	Бызын А.Н.				07.2022
Н. контроль					

Схема планировочной организации земельного участка (М 1:500)

Стадия	Лист	Листов
П	13	16

СПЕЦПРОЕКТ-ЮБК  
ПРОЕКТИРОВАНИЕ И КОНСАЛТИНГ

СОГЛАСОВАНО

Взвешенный и дата

Имя, И.П.Ф.