

ГРАДОСТРОИТЕЛЬНЫЙ ПЛАН ЗЕМЕЛЬНОГО УЧАСТКА

№ РФ-77-4-59-3-57-2022-6362

Градостроительный план земельного участка подготовлен на основании обращения правообладателя земельного участка, иного лица в случае, предусмотренном частью 1.1 статьи 57.3 Градостроительного кодекса Российской Федерации

Общества с ограниченной ответственностью "Специализированный застройщик "СР-Групп" от 05.10.2022

Местонахождение земельного участка

г. Москва, поселение Рязановское, с. Остафьево

Описание границ земельного участка (образуемого земельного участка):

согласно выписке из Единого государственного реестра недвижимости об объекте недвижимости от 05.10.2022 г. № КУВИ-001/2022-175034685

Обозначение (номер) характерной точки	Перечень координат характерных точек в системе координат, используемой для ведения Единого государственного реестра недвижимости	
	X	Y
1	-18563.09	2087.07
2	-18449.08	1951.84
3	-18456.52	1960.07
4	-18464.52	1967.77
5	-18473.04	1974.9
6	-18482.02	1981.42
7	-18491.44	1987.3
8	-18501.24	1992.51
9	-18511.38	1997.03
10	-18519.51	2000
11	-18521.81	2000.84
12	-18532.48	2003.91
13	-18533.11	2004.07
14	-18532.66	2007.18
15	-18538.6	2008.04
16	-18539.34	2005.48
17	-18543.33	2006.24
18	-18554.32	2007.81
19	-18565.4	2008.61
20	-18572.41	2008.63
21	-18576.5	2008.64

Обозначение (номер) характерной точки	Перечень координат характерных точек в системе координат, используемой для ведения Единого государственного реестра недвижимости	
	X	Y
22	-18587.58	2007.91
23	-18598.58	2006.4
24	-18635.53	2000
25	-18642.54	2044.51
26	-18645.09	2060.68
27	-18589.33	2068.5
1	-18563.09	2087.07

Кадастровый номер земельного участка (при наличии) или в случае, предусмотренном частью 1.1 статьи 57.3 Градостроительного кодекса Российской Федерации, условный номер образуемого земельного участка на основании утвержденных проекта межевания территории и (или) схемы расположения земельного участка или земельных участков на кадастровом плане территории
77:20:0020441:4355

Площадь земельного участка
8286 ± 32 кв.м

Информация о расположенных в границах земельного участка объектах капитального строительства
Объекты капитального строительства отсутствуют

Информация о границах зоны планируемого размещения объекта капитального строительства в соответствии с утвержденным проектом планировки территории (при наличии)

Проект планировки утвержден. Координаты характерных точек не установлены.

Обозначение (номер) характерной точки	Перечень координат характерных точек в системе координат, используемой для ведения Единого государственного реестра недвижимости	
	X	Y
-	-	-

Реквизиты проекта планировки территории и (или) проекта межевания территории в случае, если земельный участок расположен в границах территории, в отношении которой утверждены проект планировки территории и (или) проект межевания территории

Проект межевания территории не утвержден.

- Проект планировки территории. Утвержден постановлением Правительства Москвы № 838-ПП от 18.06.2020 "Об утверждении проекта планировки территории линейных объектов - улично-дорожная сеть вблизи села Остафьево поселения Рязановское города Москвы".

- Проект планировки территории. Утвержден постановлением Правительства Москвы № 1999-ПП от 14.09.2022 "Об утверждении проекта планировки территории, ограниченной Остафьевским шоссе, СНТ "Нефтемаш" д. Молодцы".

Градостроительный план подготовлен

Комитетом по архитектуре и градостроительству города Москвы

**Первый
заместитель
председателя**

**ДОКУМЕНТ ПОДПИСАН ЭЛЕКТРОННОЙ
ПОДПИСЬЮ**

Сведения о сертификате ЭП

Сертификат:
249DBB2374D25FD50952433DDE68697D5856E888

Владелец: Сухов Андрей Юрьевич

Срок действия с 2021-12-17 по 2023-03-17

**Сухов
Андрей Юрьевич**

Дата выдачи 21.10.2022

1. Чертеж(и) градостроительного плана земельного участка

Чертеж(и) градостроительного плана земельного участка содержится в приложении к настоящему документу.

2. Информация о градостроительном регламенте, либо требованиях к назначению, параметрам и размещению объекта капитального строительства на земельном участке, на который действие градостроительного регламента не распространяется или для которого градостроительный регламент не устанавливается

Земельный участок расположен в территориальной зоне, для которой установлен градостроительный регламент.

2.1. Реквизиты акта органа государственной власти субъекта Российской Федерации, органа местного самоуправления, содержащего градостроительный регламент, либо реквизиты акта федерального органа государственной власти, органа государственной власти субъекта Российской Федерации, органа местного самоуправления, иной организации, определяющего, в соответствии с федеральными законами, порядок использования земельного участка, на который действие градостроительного регламента не распространяется или для которого градостроительный регламент не устанавливается

Постановление Правительства Москвы от 28.03.2017 г. № 120-ПП "Об утверждении Правил землепользования и застройки города Москвы"

2.2. Информация о видах разрешенного использования земельного участка

основные виды разрешенного использования земельного участка:

- Хранение автотранспорта. Размещение отдельно стоящих и пристроенных гаражей, в том числе подземных, предназначенных для хранения автотранспорта, в том числе с разделением на машино-места, за исключением гаражей, размещение которых предусмотрено содержанием видов разрешенного использования с кодами 2.7.2, 4.9 (2.7.1)
- Предоставление коммунальных услуг. Размещение зданий и сооружений, обеспечивающих поставку воды, тепла, электричества, газа, отвод канализационных стоков, очистку и уборку объектов недвижимости (котельных, водозаборов, очистных сооружений, насосных станций, водопроводов, линий электропередач, трансформаторных подстанций, газопроводов, линий связи, телефонных станций, канализаций, стоянок, гаражей и мастерских для обслуживания уборочной и аварийной техники, сооружений, необходимых для сбора и плавки снега) (3.1.1)
- Бытовое обслуживание. Размещение объектов капитального строительства, предназначенных для оказания населению или организациям бытовых услуг (мастерские мелкого ремонта, ателье, бани, парикмахерские, прачечные, химчистки, похоронные бюро) (3.3)
- Магазины. Размещение объектов капитального строительства, предназначенных для продажи товаров, торговая площадь которых составляет до 5000 кв. м (4.4)
- Банковская и страховая деятельность. Размещение объектов капитального строительства, предназначенных для размещения организаций, оказывающих банковские и страховые услуги (4.5)
- Общественное питание. Размещение объектов капитального строительства в целях

- устройства мест общественного питания (рестораны, кафе, столовые, закусочные, бары) (4.6)
- Служебные гаражи. Размещение постоянных или временных гаражей, стоянок для хранения служебного автотранспорта, используемого в целях осуществления видов деятельности, предусмотренных видами разрешенного использования с кодами 3.0, 4.0, а также для стоянки и хранения транспортных средств общего пользования, в том числе в депо (4.9)
 - Автомобильные мойки. Размещение автомобильных моек, а также размещение магазинов сопутствующей торговли (4.9.1.3)
 - Ремонт автомобилей. Размещение мастерских, предназначенных для ремонта и обслуживания автомобилей, и прочих объектов дорожного сервиса, а также размещение магазинов сопутствующей торговли (4.9.1.4)

условно разрешенные виды использования земельного участка:

Устанавливаются и применяются в соответствии с разделом 3.3 общей части Правил землепользования и застройки города Москвы.

вспомогательные виды разрешенного использования земельного участка:

Устанавливаются и применяются в соответствии с разделом 3.3 общей части Правил землепользования и застройки города Москвы.

						сооружений	
1	2	3	4	5	6	7	8
—	—	—	—	—	—	—	—

2.5. Предельные параметры разрешенного строительства, реконструкции объекта капитального строительства, установленные положением об особо охраняемых природных территориях, в случае выдачи градостроительного плана земельного участка в отношении земельного участка, расположенного в границах особо охраняемой природной территории:

Причины отнесения земельного участка к виду земельного участка, для которого градостроительный регламент не устанавливается	Реквизиты Положения об особо охраняемой природной территории	Реквизиты утвержденной документации по планировке территории	Зонирование особо охраняемой природной территории (да/нет)							
			Функциональная зона	Виды разрешенного использования земельного участка		Требования к параметрам объекта капитального строительства			Требования к размещению объектов капитального строительства	
				Основные виды разрешенного использования	Вспомогательные виды разрешенного использования	Предельное количество этажей и (или) предельная высота зданий, строений, сооружений	Максимальный процент застройки в границах земельного участка, определяемый как отношение суммарной площади земельного участка, которая может быть застроена, ко всей площади земельного участка	Иные требования к параметрам объекта капитального строительства	Минимальные отступы от границ земельного участка в целях определения мест допустимого размещения зданий, строений, сооружений, за пределами которых запрещено строительство зданий, строений, сооружений	Иные требования к размещению объектов капитального строительства
1	2	3	4	5	6	7	8	9	10	11
—	—	—	—	—	—	—	—	—	—	—

В целях осуществления контроля за реализацией утвержденного архитектурно-градостроительного решения объекта в случаях, предусмотренных постановлением Правительства Москвы от 30.04.2013 №284-ПП архитектурно-градостроительные характеристики и параметры объектов должны соответствовать свидетельству об утверждении архитектурно-градостроительного решения объекта капитального строительства.

В соответствии с требованиями Постановления Правительства РФ от 03.03.2018 № 222 "Об утверждении Правил установления санитарно-защитных зон и использования земельных участков, расположенных в границах санитарно-защитных зон" при

планировании строительства или реконструкции объекта, а также при наличии в границах земельного участка объектов, введенных в эксплуатацию, в отношении которых подлежат установлению санитарно-защитные зоны на основании постановления Главного государственного санитарного врача РФ от 25.09.2007 г. N 74 (ред. от 25.04.2014) «О введении в действие новой редакции санитарно-эпидемиологических правил и нормативов СанПиН 2.2.1/2.1.1.1200-03 «Санитарно-защитные зоны и санитарная классификация предприятий, сооружений и иных объектов»», правообладатели и (или) застройщики вышеуказанных объектов обязаны провести исследования (измерения) атмосферного воздуха, уровней физического и (или) биологического воздействия на атмосферный воздух за контуром объекта и представить в Федеральную службу по надзору в сфере защиты прав потребителей и благополучия человека (ее территориальные органы) заявление об установлении (или изменении) санитарно-защитной зоны.

3. Информация о расположенных в границах земельного участка объектах капитального строительства и объектах культурного наследия

3.1. Объекты капитального строительства
не имеются

3.2. Объекты, включенные в единый государственный реестр объектов культурного наследия (памятников истории и культуры) народов Российской Федерации
Информация отсутствует

4. Информация о расчетных показателях минимально допустимого уровня обеспеченности территории объектами коммунальной, транспортной, социальной инфраструктур и расчетных показателях максимально допустимого уровня территориальной доступности указанных объектов для населения в случае, если земельный участок расположен в границах территории, в отношении которой предусматривается осуществление деятельности по комплексному развитию территории:

Информация о расчетных показателях минимально допустимого уровня обеспеченности территории								
Объекты коммунальной инфраструктуры			Объекты транспортной инфраструктуры			Объекты социальной инфраструктуры		
Наименование вида объекта	Единица измерения	Расчетный показатель	Наименование вида объекта	Единица измерения	Расчетный показатель	Наименование вида объекта	Единица измерения	Расчетный показатель
1	2	3	4	5	6	7	8	9
–	–	–	–	–	–	–	–	–
Информация о расчетных показателях максимально допустимого уровня территориальной доступности								
Наименование вида объекта	Единица измерения	Расчетный показатель	Наименование вида объекта	Единица измерения	Расчетный показатель	Наименование вида объекта	Единица измерения	Расчетный показатель
1	2	3	4	5	6	7	8	9
–	–	–	–	–	–	–	–	–

5. Информация об ограничениях использования земельного участка, в том числе, если земельный участок полностью или частично расположен в границах зон с особыми условиями использования территорий

Часть земельного участка расположена в границах территории сильного подтопления, внутри зон подтопления прилегающих к зонам затопления, определенных в отношении территорий, которые прилегают к водотокам на территории города Москвы в зоне деятельности Московско-Окского бассейнового водного управления Федерального агентства водных ресурсов в соответствии с выпиской из Единого государственного реестра недвижимости об объекте недвижимости от 05.10.2022 г. № КУВИ-001/2022-175034685.

Площадь земельного участка, покрываемая зоной с особыми условиями использования территории, составляет – 163 м²

Ограничения прав на земельный участок, предусмотренные статьями 56, 56.1 Земельного кодекса

Российской Федерации; Срок действия: с 2021-12-23; реквизиты документа-основания: приказ об утверждении зон подтопления, прилегающих к зонам затопления, определенных в отношении территорий, которые прилегают к водотокам на территории города Москвы в зоне деятельности Московско-Окского бассейнового водного управления Федерального агентства водных ресурсов от 08.05.2018 № 149 выдан: Московско-Окское бассейновое водное управление Федерального агентства водных ресурсов; Содержание ограничения (обременения): Ограничения в использовании согласно ст. 67.1 «Предотвращение негативного воздействия вод и ликвидация его последствий», п. 6 Водного кодекса РФ от 03.06.2006 г. №74-ФЗ 6. В границах зон затопления, подтопления, в соответствии с законодательством Российской Федерации о градостроительной деятельности отнесенных к зонам с особыми условиями использования территорий, запрещаются: 1) размещение новых населенных пунктов и строительство объектов капитального строительства без обеспечения инженерной защиты таких населенных пунктов и объектов от затопления, подтопления; 2) использование сточных вод в целях регулирования плодородия почв; 3) размещение кладбищ, скотомогильников, объектов размещения отходов производства и потребления, химических, взрывчатых, токсичных, отравляющих и ядовитых веществ, пунктов хранения и захоронения радиоактивных отходов; 4) осуществление авиационных мер по борьбе с вредными организмами.; Реестровый номер границы: 77:00-6.311; Вид объекта реестра границ: Зона с особыми условиями использования территории; Вид зоны по документу: Территории сильного подтопления, внутри зон подтопления прилегающих к зонам затопления, определенных в отношении территорий, которые прилегают к водотокам на территории города Москвы в зоне деятельности Московско-Окского бассейнового водного управления Федерального агентства водных ресурсов; Тип зоны: Зоны с особыми условиями использования территории.

Часть земельного участка расположена в границах территории слабого подтопления внутри зон подтопления, прилегающих к зонам затопления, определенных в отношении территорий, которые прилегают к водотокам на территории города Москвы в зоне деятельности Московско-Окского бассейнового водного управления Федерального агентства водных ресурсов в соответствии с выпиской из Единого государственного реестра недвижимости об объекте недвижимости от 05.10.2022 г. № КУВИ-001/2022-175034685.

Площадь земельного участка, покрываемая зоной с особыми условиями использования территории, составляет – 163 м²

Ограничения прав на земельный участок, предусмотренные статьями 56, 56.1 Земельного кодекса Российской Федерации; Срок действия: с 2021-12-23; реквизиты документа-основания: приказ об утверждении зон подтопления, прилегающих к зонам затопления, определенных в отношении территорий, которые прилегают к водотокам на территории города Москвы в зоне деятельности Московско-Окского бассейнового водного управления Федерального агентства водных ресурсов от 08.05.2018 № 149 выдан: Московско-Окское бассейновое водное управление Федерального

агентства водных ресурсов; Содержание ограничения (обременения): Ограничения в использовании согласно п. 6 ст. 67.1 «Предотвращение негативного воздействия вод и ликвидация его последствий» Водного кодекса РФ от 03.06.2006 г. № 74-ФЗ. В границах зон затопления, подтопления, в соответствии с законодательством Российской Федерации о градостроительной деятельности отнесенных к зонам с особыми условиями использования территорий, запрещаются: 1) размещение новых населенных пунктов и строительство объектов капитального строительства без обеспечения инженерной защиты таких населенных пунктов и объектов от затопления, подтопления; 2) использование сточных вод в целях регулирования плодородия почв; 3) размещение кладбищ, скотомогильников, объектов размещения отходов производства и потребления, химических, взрывчатых, токсичных, отравляющих и ядовитых веществ, пунктов хранения и захоронения радиоактивных отходов; 4) осуществление авиационных мер по борьбе с вредными организмами.; Реестровый номер границы: 77:00-6.308; Вид объекта реестра границ: Зона с особыми условиями использования территории; Вид зоны по документу: Территории слабого подтопления внутри зон подтопления, прилегающих к зонам затопления, определенных в отношении территорий, которые прилегают к водотокам на территории города Москвы в зоне деятельности Московско-Окского бассейнового водного управления Федерального агентства водных ресурсов; Тип зоны: Иная зона с особыми условиями использования территории.

6. Информация о границах зон с особыми условиями использования территорий, если земельный участок полностью или частично расположен в границах таких зон:

Наименование зоны с особыми условиями использования территории с указанием объекта, в отношении которого установлена такая зона	Перечень координат характерных точек в системе координат, используемой для ведения Единого государственного реестра недвижимости		
	Обозначение (номер) характерной точки	X	Y
1	2	3	4
Часть земельного участка расположена в границах территории сильного подтопления, внутри зон подтопления прилегающих к зонам затопления, определенных в отношении территорий, которые прилегают к водотокам на территории города Москвы в зоне деятельности Московско-Окского бассейнового водного управления Федерального агентства водных ресурсов в соответствии с выпиской	1	-18550.33	2071.93
	2	-18563.09	2087.07
	3	-18576.83	2077.35
	4	-18553.83	2072.86
	1	-18550.33	2071.93

из Единого государственного реестра недвижимости об объекте недвижимости от 05.10.2022 г. № КУВИ-001/2022-175034685.	
--	--

Наименование зоны с особыми условиями использования территории с указанием объекта, в отношении которого установлена такая зона	Перечень координат характерных точек в системе координат, используемой для ведения Единого государственного реестра недвижимости		
	Обозначение (номер) характерной точки	X	Y
1	2	3	4
Часть земельного участка расположена в границах территории слабого подтопления внутри зон подтопления, прилегающих к зонам затопления, определенных в отношении территорий, которые прилегают к водотокам на территории города Москвы в зоне деятельности Московско-Окского бассейнового водного управления Федерального агентства водных ресурсов в соответствии с выпиской из Единого государственного реестра недвижимости об объекте недвижимости от 05.10.2022 г. № КУВИ-001/2022-175034685.	1	-18553.83	2072.86
	2	-18550.33	2071.93
	3	-18563.09	2087.07
	4	-18576.83	2077.35
	1	-18553.83	2072.86

7. Информация о границах публичных сервитутов

Информация отсутствует

Наименование зоны с особыми условиями использования территории с указанием объекта, в отношении которого установлена такая зона	Перечень координат характерных точек в системе координат, используемой для ведения Единого государственного реестра недвижимости		
	Обозначение (номер) характерной точки	X	Y
1	2	3	4
–	–	–	–

8. Номер и (или) наименование элемента планировочной структуры, в границах которого расположен земельный участок

Не установлен(ы)

9. Информация о возможности подключения (технологического присоединения) объектов капитального строительства к сетям инженерно-технического обеспечения (за исключением сетей электроснабжения), определяемая с учетом программ комплексного развития систем коммунальной инфраструктуры поселения, муниципального округа, городского округа (при их наличии), в состав которой входят сведения о максимальной нагрузке в возможных точках подключения (технологического присоединения) к таким сетям, а также сведения об организации, представившей данную информацию

**Предварительные технические условия АО «Мосгаз» (www.mos-gaz.ru)
от 13.10.2022 № 01-21-2544/22 13.10.2022**

Подключение к сетям газораспределения

Информация о возможной максимальной нагрузке подключения:

42

Информация о возможных точках подключения:

Газопровод высокого давления

**Предварительные технические условия АО «Мосводоканал» (www.mosvodokanal.ru)
от 11.10.2022 № 21-9689/22**

Подключение к сетям водоснабжения

Информация о возможной максимальной нагрузке подключения:

Информация о возможных точках подключения:

вблизи границ земельного участка водопроводные сети АО "Мосводоканал" отсутствуют.

Предварительные технические условия АО «Мосводоканал» (www.mosvodokanal.ru)

Подключение к сетям водоотведения

Информация о возможной максимальной нагрузке подключения:

Информация о возможных точках подключения:

вблизи границ земельного участка канализационные сети АО "Мосводоканал" отсутствуют.

10. Реквизиты нормативных правовых актов субъекта Российской Федерации, муниципальных правовых актов, устанавливающих требования к благоустройству территории

- Закон города Москвы № 18 от 30.04.2014 "О благоустройстве в городе Москве";

- Постановление Правительства Москвы № 623-ПП от 06.08.2002 "Об утверждении Норм и правил проектирования комплексного благоустройства на территории города Москвы МГСН 1.02-02".

11. Информация о красных линиях:

Информация отсутствует

Обозначение (номер) характерной	Перечень координат характерных точек в системе координат, используемой для ведения Единого государственного реестра недвижимости
---------------------------------------	--

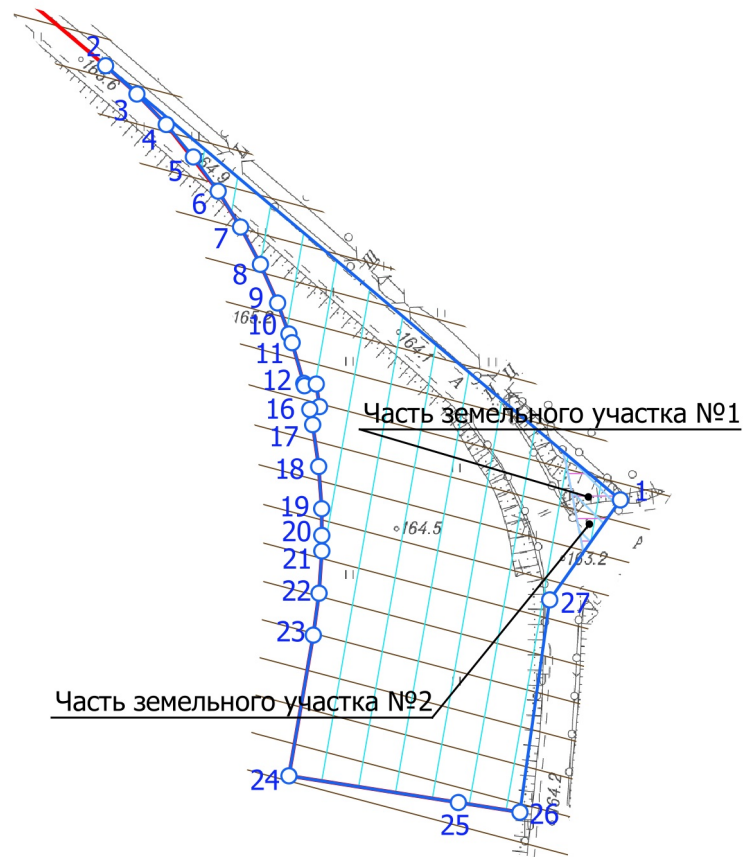
точки	X	Y
-	-	-

Приложение (в случае, указанном в части 3.1 статьи 57.3 Градостроительного кодекса Российской Федерации)

¹ *Информация представлена на основании:*

1.1. Постановления Правительства Москвы от 28.06.2017 № 396-ПП "О подготовке и выдаче градостроительных планов земельных участков в городе Москве".

1. ЧЕРТЕЖ(И) ГРАДОСТРОИТЕЛЬНОГО ПЛАНА ЗЕМЕЛЬНОГО УЧАСТКА

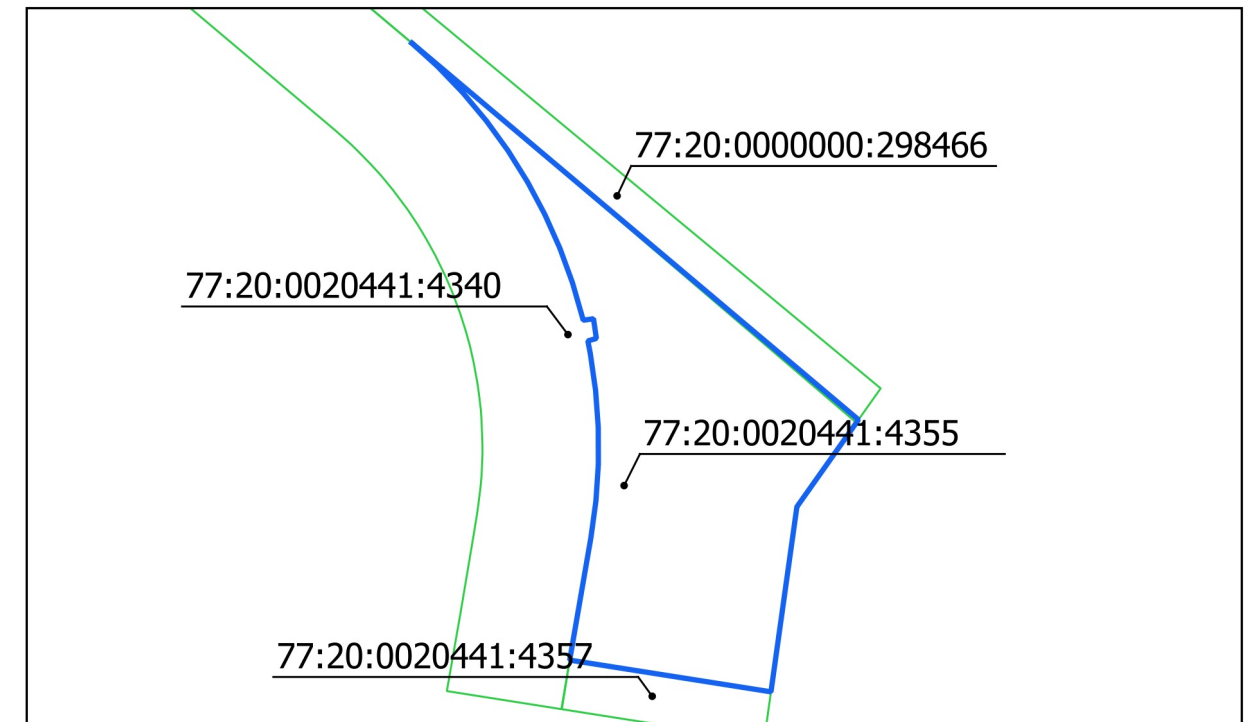


Примечание:







1. Часть земельного участка № 1, площадью 163 кв.м, расположена в границах территории сильного подтопления, внутри зон подтопления прилегающих к зонам затопления, определенных в отношении территорий, которые прилегают к водотокам на территории города Москвы в зоне деятельности Московско-Окского бассейнового водного управления Федерального агентства водных ресурсов.
2. Часть земельного участка № 2, площадью 163 кв.м, расположена в границах территории слабого подтопления внутри зон подтопления, прилегающих к зонам затопления, определенных в отношении территорий, которые прилегают к водотокам на территории города Москвы в зоне деятельности Московско-Окского бассейнового водного управления Федерального агентства водных ресурсов.
3. Земельный участок расположен в границах зоны ограничения строительства по высоте аэродрома Остафьево. Карты (схемы), на которых отображены указанные границы, размещены на официальном сайте Министерства обороны Российской Федерации.

Чертеж(и) градостроительного плана земельного участка разработан(ы) в масштабе 1:2000, на топографической основе, выполненной ГБУ «Мосгоргеотрест» в 2021 г.
Площадь земельного участка: 8286±32 кв.м (0.8286 га)

Ситуационный план

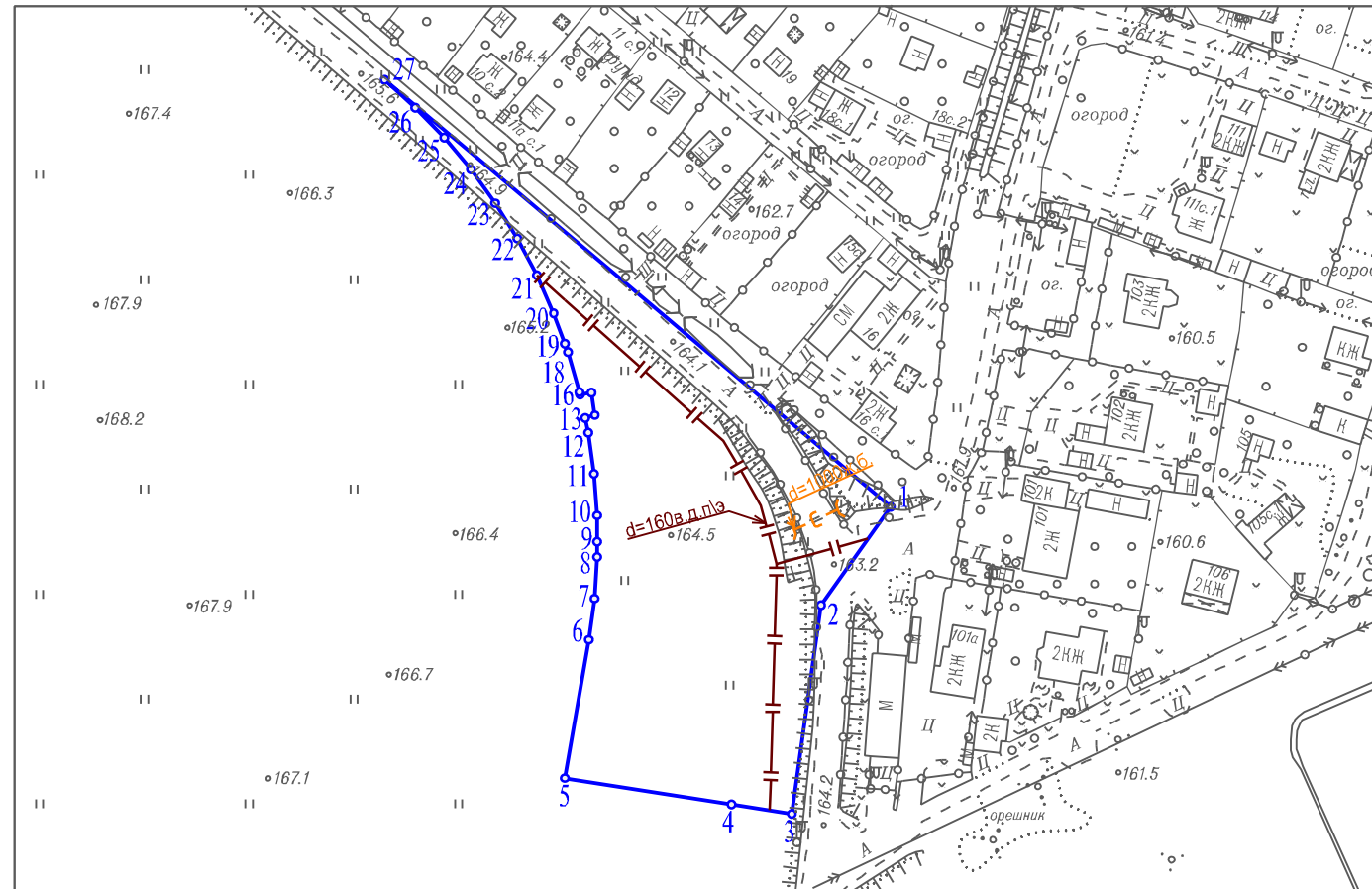


Условные обозначения

-  Границы земельного участка
-  Красные линии улично-дорожной сети
-  Зона планируемого размещения объектов капитального строительства
-  Территория зоны ограничения строительства по высоте аэродрома Остафьево
-  Территория части земельного участка, расположенная в границах территории сильного подтопления
-  Территория части земельного участка, расположенная в границах территории слабого подтопления

<p>ДОКУМЕНТ ПОДПИСАН ЭЛЕКТРОННОЙ ПОДПИСЬЮ</p> <p>Сертификат: 6C76D15482D295ED57A4CF168E7724D178305CEC</p> <p>Владелец: Манаенкова Екатерина Петровна</p> <p>Срок действия: с 22.12.2021 по 22.03.2023</p>	<p>Чертеж(и) градостроительного плана земельного участка разработан(ы) 10-10-2022 © ГБУ "Мосгоргеотрест"</p> <p>РФ-77-4-59-3-57-2022-6362</p>
---	---

1. ЧЕРТЕЖ(И) ГРАДОСТРОИТЕЛЬНОГО ПЛАНА ЗЕМЕЛЬНОГО УЧАСТКА



Условные обозначения



Чертеж(и) градостроительного плана земельного участка разработан(ы) в масштабе 1:2000, на топографической основе, выполненной ГБУ "Мосгоргеотрест" в 2021 г. Коммуникационные сети нанесены по состоянию на 2022 г.

Должность	Фамилия	Чертеж(и) с отображением расположенных в границах земельного участка коммуникационных сетей разработан(ы) по имеющимся данным 11.10.2022 г. © ГБУ "Мосгоргеотрест"
Инженер 2 кат.	Базеев Д.А.	
Подлинник электронного документа, подписанного ЭП хранится в системе электронного документооборота ГБУ "Мосгоргеотрест" СВЕДЕНИЯ О СЕРТИФИКАТЕ ЭП Сертификат: 34756A877627CD5E709588F7D81E557C1E523BA8 Владелец: Базеев Дамир Альбертович		ГПЗУ № РФ-77-4-59-3-57-2022-6362