

Утверждена
приказом Министерства строительства
и жилищно-коммунального хозяйства
Российской Федерации
от 25 апреля 2017 г. N 741/пр

Градостроительный план земельного участка N

R	U	4	0	5	1	8	1	0	2	-	0	4	2	2
---	---	---	---	---	---	---	---	---	---	---	---	---	---	---

Градостроительный план земельного участка подготовлен на основании
заявления Генерального директора ООО «АДВА-БИЛДИНГ» от 15 ноября 2022г.

(реквизиты заявления правообладателя земельного участка, иного лица в
случае, предусмотренном частью 1.1 статьи 57.3 Градостроительного кодекса
Российской Федерации, с указанием ф.и.о. заявителя - физического лица, либо
реквизиты заявления и наименование заявителя - юридического лица о выдаче
градостроительного плана земельного участка)

Местонахождение земельного участка

Калужская область

(субъект Российской Федерации)

Жуковский район

(муниципальный район или городской округ)

г. Кременки, ул. Молодежная, м/р «Молодежный»

(поселение)

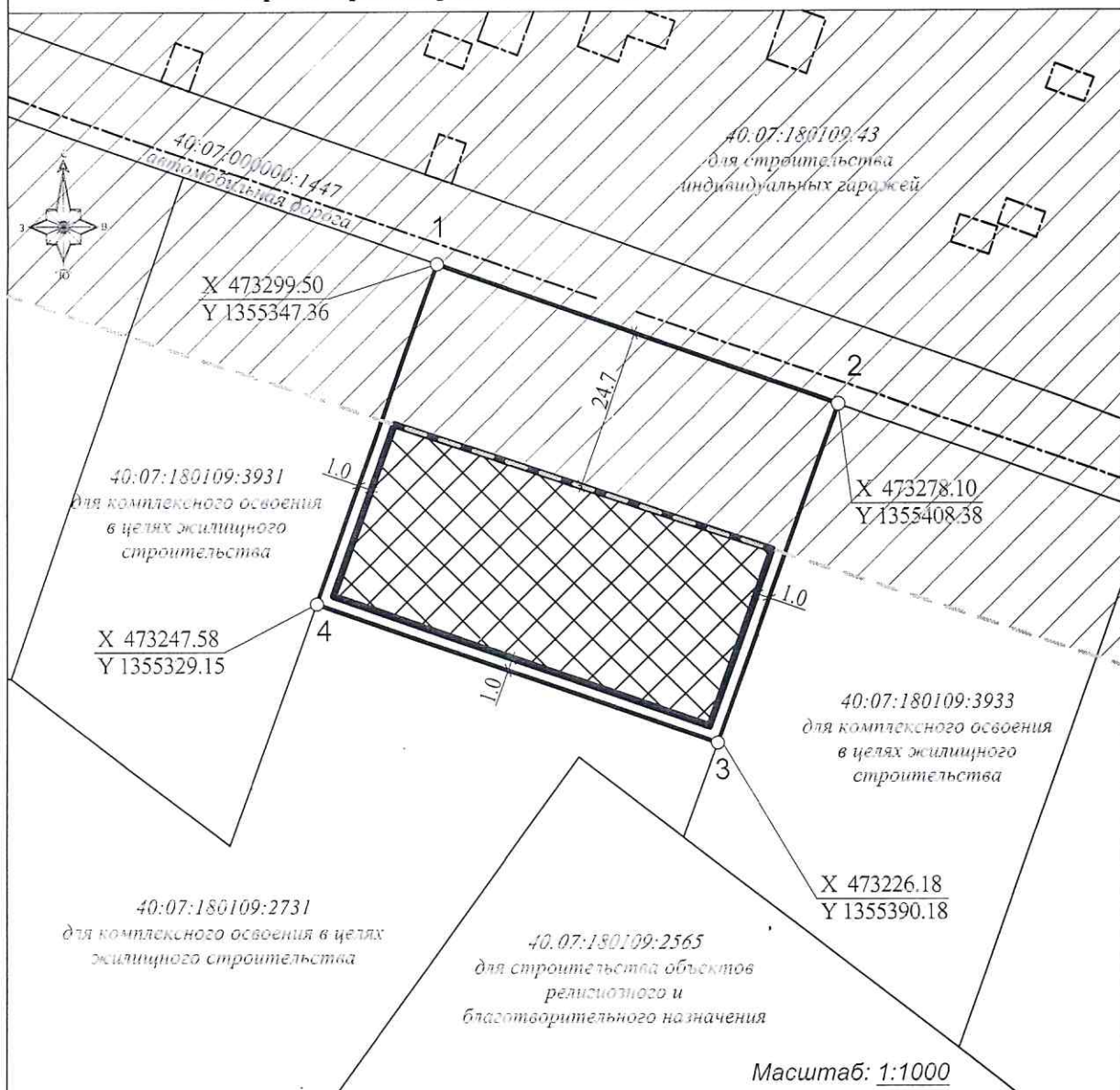
Описание границ земельного участка (образуемого земельного участка):

Обозначение (номер) характерной точки	Перечень координат характерных точек в системе координат, используемой для ведения Единого государственного реестра недвижимости	
	X	Y
1	473299.50	1355347.36
2	473278.10	1355408.38
3	473226.18	1355390.18
4	473247.58	1355329.15

Кадастровый номер земельного участка 40:07:180109:3934








(при наличии) или в случае, предусмотренном частью 1.1 статьи 57.3
Градостроительного кодекса Российской Федерации, условный номер образуемого
земельного участка на основании утвержденных проекта межевания территории и
(или) схемы расположения земельного участка или земельных участков на кадастровом
плане территории
площадь земельного участка 3558 кв.м.

1. Чертеж градостроительного плана земельного участка.



Площадь земельного участка: 0,3558 га

УСЛОВНЫЕ ОБОЗНАЧЕНИЯ:

-  - кадастровая граница земельного участка 40:07:180109:3934
-  - зона минимального отступа от границ зем. участка для размещения вспомогательных строений и сооружений
-  - места допустимого размещения основных зданий, строений и сооружений
-  - кадастровая граница соседних зем. участков
-  - объекты капитального строительства
-  X 473299.50
Y 1355347.36 - точки поворота границ зем. участка с координатами
-  - зона минимальных расстояний газопровода в д. d700 - 200м.

ПРИМЕЧАНИЕ:

- Земельный участок полностью расположен в границах зоны с особыми условиями использования территории, площадь земельного участка, покрываемая зоной с особыми условиями использования территории, составляет 3558 м². (особо охраняемая территория ГК «Таруса»).

Информация о расположенных в границах земельного участка объектах капитального строительства
проект планировки территории утвержден

информация о границах зоны планируемого размещения объекта капитального строительства в соответствии с утвержденным проектом планировки территории (при наличии) _____

Реквизиты проекта планировки территории и (или) проекта межевания территории в случае, если земельный участок расположен в границах территории, в отношении которой утверждены проект планировки территории и (или) проект межевания территории

Проект планировки территории утвержден Решением Городской Думы ГП «Город Кременки» №25 от 28.04.2014г.

(указывается в случае, если земельный участок расположен в границах территории в отношении которой утверждены проект планировки территории и (или) проект межевания территории)

Градостроительный план подготовлен Главным архитектором ГП «Город Кременки» (Ф.И.О., должность уполномоченного лица, наименование органа)



Зайцева Е.П. / Зайцева Е.П. /
(подпись) (расшифровка подписи)

Дата выдачи 22.11.2022г.
(ДД.ММ.ГГГГ)

Чертеж(и) градостроительного плана земельного участка разработан(ы) на топографической основе в масштабе 1:500, выполненной
отсутствует

(дата, наименование организации, подготовившей топографическую основу)

Чертеж(и) градостроительного плана земельного участка разработан(ы)

22.11.2022г., гл. архитектором ГП «Город Кременки»

(дата, наименование организации)

2. Информация о градостроительном регламенте либо требованиях к назначению, параметрам и размещению объекта капитального строительства на земельном участке, на который действие градостроительного регламента не распространяется или для которого градостроительный регламент не устанавливается

Земельный участок расположен в территориальной зоне Ж-2 Зона застройки многоквартирными жилыми домами. Установлен градостроительный регламент.

2.1. Реквизиты акта органа государственной власти субъекта Российской Федерации, органа местного самоуправления, содержащего градостроительный регламент либо реквизиты акта федерального органа государственной власти, органа государственной власти субъекта Российской Федерации, органа местного самоуправления, иной организации, определяющего в соответствии с федеральными законами порядок использования земельного участка, на который действие градостроительного регламента не распространяется или для которого градостроительный регламент не устанавливается

ПРАВИЛА «ЗЕМЛЕПОЛЬЗОВАНИЯ И ЗАСТРОЙКИ» МУНИЦИПАЛЬНОГО ОБРАЗОВАНИЯ ГОРОДСКОГО ПОСЕЛЕНИЯ «ГОРОД КРЕМЕНКИ» ЖУКОВСКОГО РАЙОНА (в редакции решений Городской Думы Городского поселения «Город Кремёнки» от 29.09.2011 №87, от 29.02.2012 №12, от 13.08.2013 №45, от 28.03.2014 №19, от 14.02.2017г.№9, от 21.08.2018г. №27, от 1 августа 2019г. №24)

2.2. Информация о видах разрешенного использования земельного участка
основные виды разрешенного использования земельного участка:

Наименование: Жилая зона

Размещение жилых помещений различного вида и обеспечение проживания в них. К жилой застройке относятся здания (помещения в них), предназначенные для проживания человека, выращивание сел. хоз. культур	2.0	Ж1 Ж2	ИТ	П1
------------------------------------------------------------------------------------------------------------------------------------------------------------------------------------------------------------	-----	----------	----	----

Наименование: Среднеэтажная жилая зона

Размещение многоквартирных домов этажностью не выше восьми этажей; благоустройство и озеленение; размещение подземных гаражей и автостоянок; обустройство спортивных и детских площадок, площадок для отдыха; размещение объектов обслуживания жилой застройки во встроенных, пристроенных и встроенно-пристроенных помещениях многоквартирного дома, если общая площадь таких помещений в многоквартирном доме не составляет более 20% общей площади помещений дома	2.5	Ж2 ОД	ИТ	
----------------------------------------------------------------------------------------------------------------------------------------------------------------------------------------------------------------------------------------------------------------------------------------------------------------------------------------------------------------------------------------------------------------------------------------------------------------------	-----	----------	----	--

2.3. Предельные (минимальные и (или) максимальные) размеры земельного участка и предельные параметры разрешенного строительства, реконструкции объекта капитального строительства, установленные градостроительным регламентом для территориальной зоны, в которой расположен земельный участок:

1	Длина, м	2	3	Предельные (минимальные и (или) максимальные) размеры земельных участков, в том числе их площадь	Минимальные отступы от границ земельного участка в целях определения мест допустимого размещения зданий, строений, сооружений, за пределами которых запрещено строительство зданий, строений, сооружений	Предельное количество этажей и (или) предельная высота зданий, строений, сооружений	Максимальный процент застройки в границах земельного участка, определяемый как отношение суммарной площади земельного участка, которая может быть застроена, ко всей площади земельного участка	Требования к архитектурным решениям объектов капитального строительства, расположенным в границах территории исторического поселения федерального или регионального значения	Иные показатели
	Длина, м	Ширина, м	Площадь, м ² или га						
	Без огран.	Без огран.	Миним. Основ.-0,4га Максим основн.-1,0 га	Основн.-1м Вспом.-1м. Условн.-0м.	Основн.- 12/60 Вспом.- 10/50 Условн.- 10/50	70%			

2.4. Требования к назначению, параметрам и размещению объекта капитального строительства на земельном участке, на который действие градостроительного регламента не распространяется или для которого градостроительный регламент не устанавливается (за исключением случая, предусмотренного пунктом 7.1 части 3 статьи 57.3 Градостроительного кодекса Российской Федерации):

Причины отнесения земельного участка к виду земельного участка, на который действие градостроительного регламента не распространяется или для которого градостроительный регламент не устанавливается	Реквизиты акта, регулирующего использование земельного участка	Требования к исполнению земельного участка	Требования к параметрам объекта капитального строительства			Требования к размещению объектов капитального строительства	
			Предельное количество этажей и (или) предельная высота зданий, строений, сооружений ий	Максимальный процент застройки в границах земельного участка, определяемый как отношение суммарной площади земельного участка, которая может быть застроена, ко всей площади земельного участка	Иные требования к параметрам объекта капитального строительства	Минимальные отступы от границ земельного участка в целях определения мест допустимого размещения зданий, строений, сооружений за пределами которых запрещено строительство зданий, строений, сооружений	Иные требования к размещению объектов капитального строительства
1	2	3	4	5	6	7	8
-	-	-	-	-	-	-	-

2.5. Предельные параметры разрешенного строительства, реконструкции объекта капитального строительства, установленные положением об особо охраняемых природных территориях, в случае выдачи градостроительного плана земельного участка в отношении земельного участка, расположенного в границах особо

охраняемой природной территории:

Причины отнесения земельного участка к виду земельного участка для которого градостроительный регламент не устанавливается	Реквизиты Положения об особо охраняемой природной территории	Реквизиты утвержденной документации по планировке территории	Зонирование особо охраняемой природной территории (да/нет)			
			Функциональная зона	Виды разрешенного использования земельного участка	Требования к параметрам объекта капитального строительства	Требования к размещению объектов капитального строительства
	Основные виды разрешенного использования	Предельное количество этажей и (или) предельная высота зданий, сооружений	Максимальный процент застройки в границах земельного участка, определяемый как отношение суммарной площади земельного участка, которая может быть застроена, ко всей площади земельного участка	Иные требования к параметрам объекта капитального строительства	Минимальные отступы от границ земельного участка в целях определения мест допустимого размещения зданий, сооружений, сооружений, заборов, ограждений, за пределами которых	Иные требования к размещению объектов капитального строительства
	Вспомогательные виды разрешенного использования	Предельное количество этажей и (или) предельная высота зданий, сооружений	Максимальный процент застройки в границах земельного участка, определяемый как отношение суммарной площади земельного участка, которая может быть застроена, ко всей площади земельного участка	Иные требования к параметрам объекта капитального строительства	Минимальные отступы от границ земельного участка в целях определения мест допустимого размещения зданий, сооружений, сооружений, заборов, ограждений, за пределами которых	Иные требования к размещению объектов капитального строительства

										запрещен о строитель ство зданий, строений, сооружен ий	
1	2	3	4	5	6	7	8	9	10	11	
			Функц иональ ная зона	Тоже	Тоже	Тоже	Тоже	Тоже	Тоже	Тоже	
1	2	3	4	5	6	7	8	9	10	11	

3. Информация о расположенных в границах земельного участка объектах капитального строительства и объектах культурного наследия

3.1. Объекты капитального строительства

Жилой дом

3.2. Объекты, включенные в единый государственный реестр объектов культурного наследия (памятников истории и культуры) народов Российской Федерации

N _____ не включены в единый государственный реестр объектов культурного наследия, (согласно чертежу(ам) _____ (назначение объекта культурного наследия, градостроительного плана) _____ общая площадь, площадь застройки)

(наименование органа государственной власти, принявшего решение о включении выявленного объекта культурного наследия в реестр, реквизиты этого решения) регистрационный номер в реестре _____ от _____ (дата)

4. Информация о расчетных показателях минимально допустимого уровня обеспеченности территории объектами коммунальной, транспортной, социальной инфраструктур и расчетных показателях максимально допустимого уровня территориальной доступности указанных объектов для населения в случае, если земельный участок расположен в границах территории, в отношении которой предусматривается осуществление деятельности по комплексному развитию территории:

Информация о расчетных показателях минимально допустимого уровня обеспеченности территории								
Объекты коммунальной инфраструктуры			Объекты транспортной инфраструктуры			Объекты социальной инфраструктуры		
Наименование вида объекта	Единица измерения	Расчетный показатель	Наименование вида объекта	Единица измерения	Расчетный показатель	Наименование вида объекта	Единица измерения	Расчетный показатель
1	2	3	4	5	6	7	8	9
-	-	-	-	-	-	-	-	-
Информация о расчетных показателях максимально допустимого уровня территориальной доступности								
Наименование вида объекта	Единица измерения	Расчетный показатель	Наименование вида объекта	Единица измерения	Расчетный показатель	Наименование вида объекта	Единица измерения	Расчетный показатель
1	2	3	4	5	6	7	8	9
-	-	-	-	-	-	-	-	-

5. Информация об ограничениях использования земельного участка, в том числе если земельный участок полностью или частично расположен в границах зон с особыми условиями использования территорий

1. Земельный участок расположен в особо охраняемой природной территории государственного природного заказника федерального значения «Государственный комплекс «Таруса», зона с особыми условиями использования территории, 40.07.2.3, Приказ Министерства Природных Ресурсов РФ 206 от утверждения Положения о Государственном природном заказнике «Государственный комплекс «Таруса» №679 от 25.10.2004г.

6. Информация о границах зон с особыми условиями использования территорий,

если земельный участок полностью или частично расположен в границах таких зон:

Наименование зоны с особыми условиями использования территории с указанием объекта, в отношении которого установлена такая зона	Перечень координат характерных точек в системе координат, используемой для ведения Единого государственного реестра недвижимости		
	Обозначение (номер) характерной точки	X	Y
1	2	3	4
Особо охраняемая природная территория ГК «Таруса»	1	473134.38	1355513.73
	2	473088.51	1355643.69
	3	473098.42	1355648.25
	4	473082.51	1355681.65
	5	472913.59	1355581.75
	6	472917.47	1355574.03
	7	472976.85	1355476.52

Земельный участок частично расположен в двухсот метровой зоне газопровода высокого давления, на чертеже градостроительного плана земельного участка указана 200 метровая зона минимальных расстояний газопровода .

7. Информация о границах публичных сервитутов _____

Обозначение (номер) характерной точки	Перечень координат характерных точек в системе координат, используемой для ведения Единого государственного реестра недвижимости	
	X	Y
-	-	-

8. Номер и (или) наименование элемента планировочной структуры, в границах которого расположен земельный участок
кадастровый квартал 40:07:180109

9. Информация о технических условиях подключения (технологического присоединения) объектов капитального строительства к сетям инженерно-технического обеспечения, определенных с учетом программ комплексного развития систем коммунальной инфраструктуры поселения, городского округа
имеются все сети инженерно-технического обеспечения

10. Реквизиты нормативных правовых актов субъекта Российской Федерации, муниципальных правовых актов, устанавливающих требования к благоустройству территории
Правила благоустройства территории городского поселения «Город Кременки»
(с изм. ,внесенными Решением Городской Думы Городского Поселения «Город Кременки»
от 05.11.2019г. №41

11. Информация о красных линиях: отсутствует

Обозначение (номер) характерной точки	Перечень координат характерных точек в системе координат, используемой для ведения Единого государственного реестра недвижимости	
	X	Y

Приложение (в случае, указанном в части 3.1 статьи 57.3 Градостроительного кодекса Российской Федерации)