

Градостроительный план земельного участка

№

Р	Ф	-	4	0	-	2	-	0	1	-	0	-	0	0	-	2	0	2	2	-	1	3	4	3
---	---	---	---	---	---	---	---	---	---	---	---	---	---	---	---	---	---	---	---	---	---	---	---	---

**Градостроительный план земельного участка подготовлен на основании
Заявления Носова В.В. (действующего по доверенности от АО «СЗ «КОШЕЛЕВ - ПРОЕКТ»)
от 21.09.2022 № 2174120641**

о подготовке градостроительного плана земельного участка

(реквизиты заявления правообладателя земельного участка, иного лица в случае, предусмотренном частью 1.1 статьи 57.3 Градостроительного кодекса Российской Федерации с указанием ф.и.о. заявителя – физического лица, либо реквизиты заявления и наименование заявителя – юридического лица о выдаче градостроительного плана земельного участка)

Местонахождение земельного участка

Калужская область

(субъект Российской Федерации)

Городской округ «Город Калуга»

(муниципальный район или городской округ)

(поселение)

Описание границ земельного участка (образуемого земельного участка):

Обозначение (номер) характерной точки	Перечень координат характерных точек в системе координат, используемой для ведения Единого государственного реестра недвижимости	
	X	Y
1	430083,99	1303916,19
2	430077,47	1303913,24
3	430062,16	1303905,66
4	430051,32	1303899,95
5	430034,85	1303890,82
6	430027,86	1303886,31
7	430023,82	1303882,09
8	430020,32	1303876,27
9	430018,23	1303869,87
10	430013,91	1303847,22
11	430013,96	1303837,59
12	430148,82	1303837,33
13	430149,19	1303912,12
1	430083,99	1303916,19

Кадастровый номер земельного участка (при наличии) или в случае, предусмотренном частью 1.1 статьи 57.3 Градостроительного кодекса Российской Федерации, условный номер образуемого земельного участка на основании утвержденных проекта межевания территории и (или) схемы расположения земельного участка или земельных участков на кадастровом плане территории
40:26:000370:310

Площадь земельного участка
9112 кв.м.

Информация о расположенных в границах земельного участка объектах капитального строительства:
В границах земельного участка отсутствуют объекты капитального строительства.

Информация о границах зоны планируемого размещения объекта капитального строительства в соответствии с утвержденным проектом планировки территории (при наличии):
Проект планировки территории не утвержден.

Обозначение (номер) характерной точки	Перечень координат характерных точек в системе координат, используемой для ведения Единого государственного реестра недвижимости	
	X	Y
-	-	-

Реквизиты проекта планировки территории и (или) проекта межевания территории в случае, если земельный участок расположен в границах территории, в отношении которой утверждены проект планировки территории и (или) проект межевания территории

Проект планировки территории не утвержден.

(указывается в случае, если земельный участок расположен в границах территории, в отношении которой утверждены проект планировки территории и (или) проект межевания территории)

Градостроительный план подготовлен: Пиуновой А.А., главным специалистом отдела ведения информационной системы обеспечения градостроительной деятельности

(ф.и.о., должность уполномоченного лица, наименование органа)



_____ / _____
(подпись) / (расшифровка подписи)
Пиунова А.А.

Дата выдачи 26.09.2022
_____ (ДДММ.ГТТГ)

1. Чертеж(и) градостроительного плана земельного участка

Чертеж(и) градостроительного плана земельного участка разработан(ы) на топографической основе в масштабе

1: 2000, выполненной ООО «Визир» в 2022 году
(дата, наименование организации, подготовившей топографическую основу)

Чертеж(и) градостроительного плана земельного участка разработан(ы)

_____ (дата, наименование организации)

2. Информация о градостроительном регламенте либо требованиях к назначению, параметрам и размещению объекта капитального строительства на земельном участке, на который действие градостроительного регламента не распространяется или для которого градостроительный регламент не устанавливается

Земельный участок расположен в территориальной зоне

Ж-3. Зона жилой застройки смешанной этажности

Установлен градостроительный регламент.

2.1. Реквизиты акта органа государственной власти субъекта Российской Федерации, органа местного самоуправления, содержащего градостроительный регламент либо реквизиты акта федерального органа государственной власти, органа государственной власти субъекта Российской Федерации, органа местного самоуправления, иной организации, определяющего, в соответствии с федеральными законами, порядок использования земельного участка, на который действие градостроительного регламента не распространяется или для которого градостроительный регламент не устанавливается
Решение Городской Думы города Калуга «Об утверждении Правил землепользования и застройки городского округа «Город Калуга» от 14.12.2011 № 247.

2.2. Информация о видах разрешенного использования земельного участка

Ж-1

N п/п	Наименование вида разрешенного использования	Код из классификатора
Основные виды разрешенного использования земельного участка:		
1	Многоэтажная жилая застройка (высотная застройка)	2.6
2	Среднеэтажная жилая застройка	2.5
3	Социальное обслуживание	3.2
4	Дошкольное, начальное и среднее общее образование	3.5.1
5	Объекты культурно-досуговой деятельности	3.6.1
6	Обеспечение занятий спортом в помещениях	5.1.2
7	Площадки для занятий спортом	5.1.3
8	Здравоохранение	3.4
9	Общественное управление	3.8
10	Амбулаторное ветеринарное обслуживание	3.10.1
11	Бытовое обслуживание	3.3
12	Коммунальное обслуживание	3.1

13	Предпринимательство	4.0
14	Религиозное использование	3.7
15	Обеспечение внутреннего правопорядка	8.3
16	Улично-дорожная сеть	12.0.1
17	Благоустройство территории	12.0.2
18	Историко-культурная деятельность	9.3
19	Хранение автотранспорта	2.7.1
Основные виды разрешенного использования, размещающиеся в соответствии с документацией по планировке территории, при отсутствии норм законодательства, запрещающих их размещение		
1	Многоэтажная жилая застройка (высотная застройка)	2.6
Условно разрешенные виды использования земельного участка:		
1	Малозэтажная многоквартирная жилая застройка	2.1.1
2	Связь	6.8
Вспомогательные виды разрешенного использования земельного участка:		
1	Коммунальное обслуживание	3.1
2	Хранение автотранспорта	2.7.1

Ж-2

№ п/п	Наименование вида разрешенного использования	Код из классификатора
Основные виды разрешенного использования земельного участка:		
1	Среднеэтажная жилая застройка	2.5
2	Малозэтажная многоквартирная жилая застройка	2.1.1
3	Блокированная жилая застройка	2.3
4	Дошкольное, начальное и среднее общее образование	3.5.1
5	Социальное обслуживание	3.2
6	Объекты культурно-досуговой деятельности	3.6.1
7	Обеспечение занятий спортом в помещениях	5.1.2
8	Площадки для занятий спортом	5.1.3
9	Здравоохранение	3.4
10	Общественное управление	3.8
11	Предпринимательство	4.0
12	Амбулаторное ветеринарное обслуживание	3.10.1
13	Бытовое обслуживание	3.3
14	Коммунальное обслуживание	3.1
15	Религиозное использование	3.7
16	Обеспечение внутреннего правопорядка	8.3
17	Улично-дорожная сеть	12.0.1
18	Благоустройство территории	12.0.2
19	Историко-культурная деятельность	9.3
20	Хранение автотранспорта	2.7.1
Условно разрешенные виды использования земельного участка:		

1	Связь	6.8
2	Многоэтажная жилая застройка (высотная застройка)	2.6
Вспомогательные виды разрешенного использования земельного участка:		
1	Хранение автотранспорта	2.7.1
2	Коммунальное обслуживание	3.1

Ж-4

№ п/п	Наименование вида разрешенного использования	Код из классификатора
Основные виды разрешенного использования земельного участка:		
1	Малоэтажная многоквартирная жилая застройка	2.1.1
2	Для индивидуального жилищного строительства	2.1
3	Дошкольное, начальное и среднее общее образование	3.5.1
4	Блокированная жилая застройка	2.3
5	Объекты культурно-досуговой деятельности	3.6.1
6	Обеспечение занятий спортом в помещениях	5.1.2
7	Площадки для занятий спортом	5.1.3
8	Здравоохранение	3.4
9	Социальное обслуживание	3.2
10	Общественное управление	3.8
11	Обеспечение внутреннего правопорядка	8.3
12	Предпринимательство	4.0
13	Амбулаторное ветеринарное обслуживание	3.10.1
14	Бытовое обслуживание	3.3
15	Коммунальное обслуживание	3.1
16	Религиозное использование	3.7
17	Улично-дорожная сеть	12.0.1
18	Благоустройство территории	12.0.2
19	Историко-культурная деятельность	9.3
20	Хранение автотранспорта	2.7.1
21	Склад	6.9
22	Отдых (рекреация)	5.0
Условно разрешенные виды использования земельного участка:		
1	Среднеэтажная жилая застройка	2.5
2	Связь	6.8
Вспомогательные виды разрешенного использования земельного участка:		
1	Хранение автотранспорта	2.7.1
2	Коммунальное обслуживание	3.1

Ж-5

№ п/п	Наименование вида разрешенного использования	Код из классификатора
Основные виды разрешенного использования земельного участка:		
1	Для индивидуального жилищного строительства	2.1

2	Блокированная жилая застройка	2.3
3	Дошкольное, начальное и среднее общее образование	3.5.1
4	Объекты культурно-досуговой деятельности	3.6.1
5	Амбулаторно-поликлиническое обслуживание	3.4.1
6	Предпринимательство	4.0
7	Обеспечение занятий спортом в помещениях	5.1.2
8	Площадки для занятий спортом	5.1.3
9	Амбулаторное ветеринарное обслуживание	3.10.1
10	Бытовое обслуживание	3.3
11	Социальное обслуживание	3.2
12	Обеспечение внутреннего правопорядка	8.3
13	Ведение огородничества	13.1
14	Ведение садоводства	13.2
15	Для ведения личного подсобного хозяйства (приусадебный земельный участок)	2.2
16	Коммунальное обслуживание	3.1
17	Общественное управление	3.8
18	Религиозное использование	3.7
19	Улично-дорожная сеть	12.0.1
20	Благоустройство территории	12.0.2
21	Историко-культурная деятельность	9.3
22	Земельные участки общего назначения	13.0
23	Внеуличный транспорт	7.6
Условно разрешенные виды использования земельного участка:		
1	Малозэтажная многоквартирная жилая застройка	2.1.1
2	Связь	6.8
Вспомогательные виды разрешенного использования земельного участка:		
1	Хранение автотранспорта	2.7.1
2	Коммунальное обслуживание	3.1

2.3. Предельные (минимальные и (или) максимальные) размеры земельного участка и предельные параметры разрешенного строительства, реконструкции объекта капитального строительства, установленные градостроительным регламентом для территориальной зоны, в которой расположен земельный участок: соответствуют установленным для зон Ж-1, Ж-2, Ж-4, Ж-5

Ж-1

Предельные (минимальные и (или) максимальные) размеры земельных участков, в том числе их площадь	Минимальные отступы от границ земельного участка в целях определения мест допустимого размещения зданий, строений, сооружений, за пределами которых запрещено строительство зданий, строений,	Предельное количество этажей и (или) предельная высота зданий, строений, сооружений	Максимальный процент застройки в границах земельного участка, определяемый как отношение суммарной площади земельного участка, которая может быть застроена, ко всей площади земельного участка	Требования к архитектурным решениям объектов капитального строительства, расположенным в границах территории	Иные показатели

			сооружений		участка	исторического поселения федерального или регионального значения	
1	2	3	4	5	6	7	8
Длина, м	Ширина, м	Площадь, м ² или га					
Основные виды разрешенного использования							
Многоэтажная жилая застройка (высотная застройка)							
-	-	3000/30000	3	17	60		В соответствии с разделом 1 ст.20 Правил землепользования и застройки МО «Город Калуга»
			0 со стороны глухой наружной противопожарной стены 1-го типа-брандмауэра при условии примыкания жилых домов друг к другу брандмауэрными стенами вплотную, без зазоров				
Среднеэтажная жилая застройка							
-	-	1500/20000	3	10, в том числе:	50		
			0 со стороны глухой наружной противопожарной стены 1-го типа-брандмауэра при условии примыкания жилых домов друг к другу брандмауэрными стенами вплотную, без зазоров	8 наземных и 2 подземных			
Социальное обслуживание							
-	-	1000/40000	5	5	50		
Дошкольное, начальное и среднее общее образование							
-	-	1320/19000 (для дошкольной образовательной организации) 2200/50000 (для общеобразовательной организации)	6 (от границ смежных с красными линиями улиц и проездов); 25 (от объектов до красных линий улично-дорожной сети проездов в жилых зонах); 10 (в сельской местности и при малоэтажной застройке)	4 (для дошкольной образовательной организации); 6 (в том числе 5 наземных) (для общеобразовательной организации)	50		
Объекты культурно-досуговой деятельности							
-	-	1000/40000	6	15	60		
Здравоохранение							
-	-	500/200000	3	8	50		
Общественное управление							

-	-	500/30000	3	8	50		
Амбулаторное ветеринарное обслуживание							
-	-	500/1000	3	2	50		
Предпринимательство							
-	-	200/40000	3	17	70		
Бытовое обслуживание							
-	-	200/6000	3	3	70		
Обеспечение внутреннего правопорядка							
-	-	300/40000	3	4	80		
Хранение автотранспорта							
		24 (для гаража боксового типа на 1 машину); 1500 (для иного гаража)/12000(для гаража, за исключением гаража боксового типа);250/12000 (для открытой стоянки)	1 (для гаража боксового типа на 1 машину);3 (для иного гаража)	7	70 (для гаража)		
<p>Основные виды разрешенного использования, размещающиеся только на земельных участках в пределах территорий нового жилищного строительства в соответствии с проектом планировки соответствующей территории, при отсутствии норм законодательства, запрещающих их размещение:</p> <p style="text-align: center;">Многоэтажная жилая застройка (высотная застройка)</p>							
-	-	1300/45000	3	28, в том числе: 25 наземных и 3 подземных	60		
			0 со стороны глухой наружной противопожарной стены 1-го типа-брандмауэра при условии примыкания жилых домов друг к другу брандмауэрными стенами вплотную, без зазоров				
Условно разрешенные виды использования							
Малозэтажная многоквартирная жилая застройка							
-	-	1500/20000	3	4 (включая мансардный)	50		
			0 со стороны глухой наружной противопожарной стены 1-го типа-брандмауэра при условии примыкания жилых домов друг к другу брандмауэрными стенами вплотную, без зазоров				
Вспомогательные виды разрешенного использования							
Принимаются в соответствии с основными видами разрешенного использования и условно разрешенными видами использования, совместно с							

Ж-2

Предельные (минимальные и (или) максимальные) размеры земельных участков, в том числе их площадь			Минимальные отступы от границ земельного участка в целях определения мест допустимого размещения зданий, строений, сооружений, за пределами которых запрещено строительство зданий, строений, сооружений	Предельное количество этажей и (или) предельная высота зданий, строений, сооружений	Максимальный процент застройки в границах земельного участка, определяемый как отношение суммарной площади земельного участка, которая может быть застроена, ко всей площади земельного участка	Требования к архитектурным решениям объектов капитального строительства, расположенным в границах территории исторического поселения федерального или регионального значения	Иные показатели
1	2	3	4	5	6	7	8
Длина, м	Ширина, м	Площадь, м ² или га					
Основные виды разрешенного использования							
Среднеэтажная жилая застройка							
-	-	2000/20000	3 0 со стороны глухой наружной противопожарной стены 1-го типа-брандмауэра при условии примыкания жилых домов друг к другу брандмауэрными стенами вплотную, без зазоров	10, в том числе: 8 наземных и 2 подземных	50		В соответствии с разделом 1 ст.20 Правил землепользования и застройки МО «Город Калуга»
Малоэтажная многоквартирная жилая застройка							
-	-	1500/15000	3 0 со стороны глухой наружной противопожарной стены 1-го типа-брандмауэра при условии примыкания жилых домов друг к другу брандмауэрными стенами вплотную, без зазоров	4 (включая мансардный)	50		
Блокированная жилая застройка							
-	-	150/399 (на одну)	3/ 0 со стороны	3	50		

		блок секцию)	смежных блок- секций					
Дошкольное, начальное и среднее общее образование								
-	-	1320/19000 (для дошкольной образовательной организации) 2200/36000 (для общеобразовательной организации)	6 (от границ смежных с красными линиями улиц и проездов); 25 (от объектов до красных линий улично-дорожной сети проездов в жилых зонах); 10 (в сельской местности и при малоэтажной (до 3 этажей) застройке)	4	50			
Социальное обслуживание								
-	-	1000/40000	5	5	50			
Объекты культурно-досуговой деятельности								
-	-	1000/40000	6	8	60			
Площадки для занятий спортом								
-	-	50/5000	отсутствуют ОКС, не подлежат установлению					
Здравоохранение								
-	-	500/10000	3	8	50			
Общественное управление								
-	-	500/5000	3	8	50			
Предпринимательство								
-	-	200/21000	3	8	60			
Амбулаторное ветеринарное обслуживание								
-	-	500/1000	3	2	50			
Бытовое обслуживание								
-	-	200/1500	3	3	70			
Обеспечение внутреннего правопорядка								
-	-	300/5000	3	4	80			
Хранение автотранспорта								
-	-	24 (для гаража боксового типа на 1 машину)/ 12000 (для гаража, за исключением гаража боксового типа); 1500 (для иного гаража); 250 (для открытой стоянки)/ 4000 (для открытой стоянки)	1 (для гаража боксового типа на 1 машину);3 (для иного гаража)	7	70 (для гаража)			
Условно разрешенные виды использования								
Многоэтажная жилая застройка (высотная застройка)								

-	-	3000/15000	3	14	60		
Вспомогательные виды разрешенного использования							
Принимаются в соответствии с основными видами разрешенного использования и условно разрешенными видами использования, совместно с которыми осуществляются							

Ж-4

Предельные (минимальные и (или) максимальные) размеры земельных участков, в том числе их площадь			Минимальные отступы от границ земельного участка в целях определения мест допустимого размещения зданий, строений, сооружений, за пределами которых запрещено строительство зданий, строений, сооружений	Предельное количество этажей и (или) предельная высота зданий, строений, сооружений	Максимальный процент застройки в границах земельного участка, определяемый как отношение суммарной площади земельного участка, которая может быть застроена, ко всей площади земельного участка	Требования к архитектурным решениям объектов капитального строительства, расположенным в границах территории исторического поселения федерального или регионального значения	Иные показатели
1	2	3	4	5	6	7	8
Длина, м	Ширина, м	Площадь, м ² или га					
Основные виды разрешенного использования							
Малоэтажная многоквартирная жилая застройка							
-	-	1500/15000	3 0 со стороны глухой наружной противопожарной стены 1-го типа-брандмауэра при условии примыкания жилых домов друг к другу брандмауэрными стенами вплотную, без зазоров	4 (включая мансардный)	50		В соответствии с разделом 1 ст.20 Правил землепользования и застройки МО «Город Калуга»
Для индивидуального жилищного строительства							
-	-	400/5000	3	3	50		
Дошкольное, начальное и среднее общее образование							
-	-	1320/19000 (для дошкольной образовательной организации) 2200/36000 (для общеобразовательной организации)	6 (от границ не смежных с красными линиями улиц и проездов); 25 (от объектов до красных линий улично-дорожной сети проездов в жилых зонах); 10 (в сельской местности и при малоэтажной (до 3 этажей) застройке)	4	50		
Блокированная жилая застройка							
-	-	150/399 (на одну блок секцию)	3/ 0(со стороны смежных блок-секций)	3	50		

Объекты культурно-досуговой деятельности								
-	-	1000/3000	6	3	60			
Здравоохранение								
-	-	500/2000	3	4	50			
Площадки для занятий спортом								
-	-	50/2000	Отсутствуют ОКС, не подлежат установлению					
Социальное обслуживание								
-	-	1000/4000	5	4	50			
Общественное управление								
-	-	500/1500	3	4	50			
Обеспечение внутреннего правопорядка								
-	-	300/1000	3	4	80			
Предпринимательство								
-	-	200/10000	3	4	70			
Амбулаторное ветеринарное обслуживание								
-	-	500/1000	3	2	50			
Бытовое обслуживание								
-	-	200/1500	3	3	70			
Хранение автотранспорта								
-	-	24 (для гаража боксового типа на 1 машину)/ 6000 (для гаража, за исключением гаража боксового типа); 1500 (для иного гаража); 250 (для открытой стоянки)/ 2000 (для открытой стоянки)	1 (для гаража боксового типа на 1 машину); 3 (для иного гаража)	4	70 (для гаража)			
Склад								
-	-	200/10000	6	4	70	-	-	
Условно разрешенные виды использования								
Среднеэтажная жилая застройка								
-	-	1500/15000	3	10, в том числе: 8 наземных и 2 подземных	60			
			0 со стороны глухой наружной противопожарной стены 1-го типа-брандмауэра при условии примыкания жилых домов друг к другу брандмауэрными					

			стенами вплотную, без зазоров				
--	--	--	-------------------------------------	--	--	--	--

Вспомогательные виды разрешенного использования

Принимаются в соответствии с основными видами разрешенного использования и условно разрешенными видами использования, совместно с которыми осуществляются

Ж-5

Предельные (минимальные и (или) максимальные) размеры земельных участков, в том числе их площадь			Минимальные отступы от границ земельного участка в целях определения мест допустимого размещения зданий, строений, сооружений, за пределами которых запрещено строительство зданий, строений, сооружений	Предельное количество этажей и (или) предельная высота зданий, строений, сооружений	Максимальный процент застройки в границах земельного участка, определяемый как отношение суммарной площади земельного участка, которая может быть застроена, ко всей площади земельного участка	Требования к архитектурным решениям объектов капитального строительства, расположенным в границах территории исторического поселения федерального или регионального значения	Иные показатели
1	2	3	4	5	6	7	8
Длина, м	Ширина, м	Площадь, м ² или га					
Основные виды разрешенного использования							
Для индивидуального жилищного строительства							
-	-	400/5000	3	3	50		В соответствии с разделом 1 ст.20 Правил землепользования и застройки МО «Город Калуга»
Дошкольное, начальное и среднее общее образование							
-	-	1320/19000 (для дошкольной образовательной организации) 2200/36000 (для общеобразовательной организации)	6 (от границ смежных с красными линиями улиц и проездов); 25 (от объектов до красных линий улично-дорожной сети проездов в жилых зонах); 10 (в сельской местности и при малоэтажной (до 3-х этажей) застройке)	3	50		
Объекты культурно-досуговой деятельности							
-	-	1000/1500	6	3	60		
Амбулаторно-поликлиническое обслуживание							
-	-	500/1500	3	3	50		
Предпринимательство							
-	-	200/2000	3	3	60		
Площадки для занятий спортом							
-	-	50/2000				отсутствуют ОКС, не подлежат установлению	
Амбулаторное ветеринарное обслуживание							
-	-	500/1000	3	2	40		
Обеспечение внутреннего правопорядка							
-	-	300/1000	3	3	80		
Бытовое обслуживание							
-	-	200/1000	3	3	70		
Социальное обслуживание							
-	-	1000/3000	5	3	50		
Ведение огородничества							
-	-	200/3000 (для одного огородного участка)				отсутствуют ОКС, не подлежат установлению	
Ведение садоводства							
-	-	400/3000 (для одного огородного участка)	3	3	50		

2.5. Предельные параметры разрешенного строительства, реконструкции объекта капитального строительства, установленные положением об особо охраняемых природных территориях, в случае выдачи градостроительного плана земельного участка в отношении земельного участка, расположенного в границах особо охраняемой природной территории:

Причины отнесения земельного участка к виду земельного участка для которого градостроительный регламент не устанавливается	Реквизиты Положения об особо охраняемой природной территории	Реквизиты утвержденной документации по планировке территории	Зонирование особо охраняемой природной территории (да/нет)								
			Функциональная зона	Виды разрешенного использования земельного участка		Требования к параметрам объекта капитального строительства			Требования к размещению объектов капитального строительства		
				Основные виды разрешенного использования	Вспомогательные виды разрешенного использования	Предельное количество этажей и (или) предельная высота зданий, строений, сооружений	Максимальный процент застройки в границах земельного участка, определяемый как отношение суммарной площади земельного участка, которая может быть застроена, ко всей площади земельного участка	Иные требования к параметрам объекта капитального строительства	Минимальные отступы от границ земельного участка в целях определения мест допустимого размещения зданий, строений, сооружений, за пределами которых запрещено строительство зданий, строений, сооружений	Иные требования к размещению объектов капитального строительства	
1	2	3	4	5	6	7	8	9	10	11	
-	-	-	-	-	-	-	-	-	-	-	-

3. Информация о расположенных в границах земельного участка объектах капитального строительства и объектах культурного наследия

3.1. Объекты капитального строительства:

№ _____, _____ Не имеется,
 (согласно чертежу(ам) градостроительного плана) (назначение объекта капитального строительства, этажность, высотность, общая площадь, площадь застройки)
 инвентаризационный или кадастровый номер: -

3.2. Объекты, включенные в единый государственный реестр объектов культурного наследия (памятников истории и культуры) народов Российской Федерации

№ _____, _____ информация отсутствует,
 (согласно чертежу(ам) градостроительного плана) (назначение объекта культурного наследия, общая площадь, площадь застройки)

_____ информация отсутствует
 (наименование органа государственной власти, принявшего решение о включении выявленного объекта культурного наследия в реестр, реквизиты этого решения)
 регистрационный номер в реестре _____ информация отсутствует от _____
 (дата)

4. Информация о расчетных показателях минимально допустимого уровня обеспеченности территории объектами коммунальной, транспортной, социальной инфраструктур и расчетных показателях максимально допустимого уровня территориальной доступности указанных объектов для населения в случае, если земельный участок расположен в границах территории, в отношении которой предусматривается осуществление деятельности по комплексному и устойчивому развитию территории:

Объекты коммунальной инфраструктуры			Объекты транспортной инфраструктуры			Объекты социальной инфраструктуры		
Наименование вида объекта	Единица измерения	Расчетный показатель	Наименование вида объекта	Единица измерения	Расчетный показатель	Наименование вида объекта	Единица измерения	Расчетный показатель
1	2	3	4	5	6	7	8	9
Информация о расчетных показателях максимально допустимого уровня территориальной доступности								
Наименование вида объекта	Единица измерения	Расчетный показатель	Наименование вида объекта	Единица измерения	Расчетный показатель	Наименование вида объекта	Единица измерения	Расчетный показатель
1	2	3	4	5	6	7	8	9
-	-	-	-	-	-	-	-	-

5. Информация об ограничениях использования земельного участка, в том числе если земельный участок полностью или частично расположен в границах зон с особыми условиями использования территорий

- Земельный участок расположен в границах зоны с особыми условиями использования территории — в приаэродромной территории аэродрома Калуга (Грабцево), Подзоны: 6,5,3. Площадь земельного участка, покрываемая зоной составляет примерно 9112 кв.м. Содержание ограничений использования земельного участка установлены в соответствии с Приказом Министерства транспорта РФ Федерального агентства воздушного транспорта (РОСАВИАЦИЯ) от 03.04.2019 № 249-п.

6. Информация о границах зон с особыми условиями использования территорий, если земельный участок полностью или частично расположен в границах таких зон:

Наименование зоны с особыми условиями использования территории с указанием объекта, в отношении которого установлена такая зона	Перечень координат характерных точек в системе координат, используемой для ведения Единого государственного реестра недвижимости		
	Обозначение (номер) характерной точки	X	Y
1	2	3	4
Приаэродромная территория аэродрома Калуга (Грабцево), Подзоны: 6,5,3	-	-	-

7. Информация о границах публичных сервитутов информация отсутствует

Обозначение (номер) характерной точки	Перечень координат характерных точек в системе координат, используемой для ведения Единого государственного реестра недвижимости	
	X	Y
-	-	-

8. Номер и (или) наименование элемента планировочной структуры, в границах которого расположен земельный участок

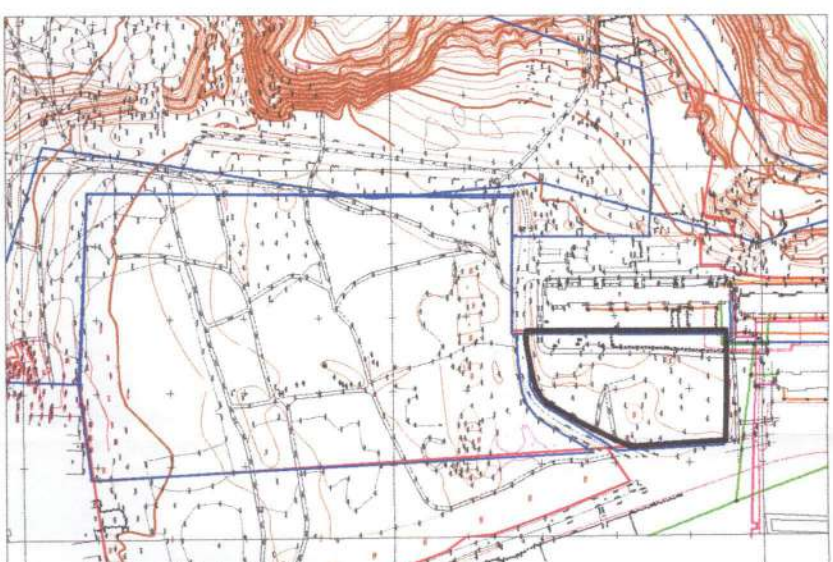
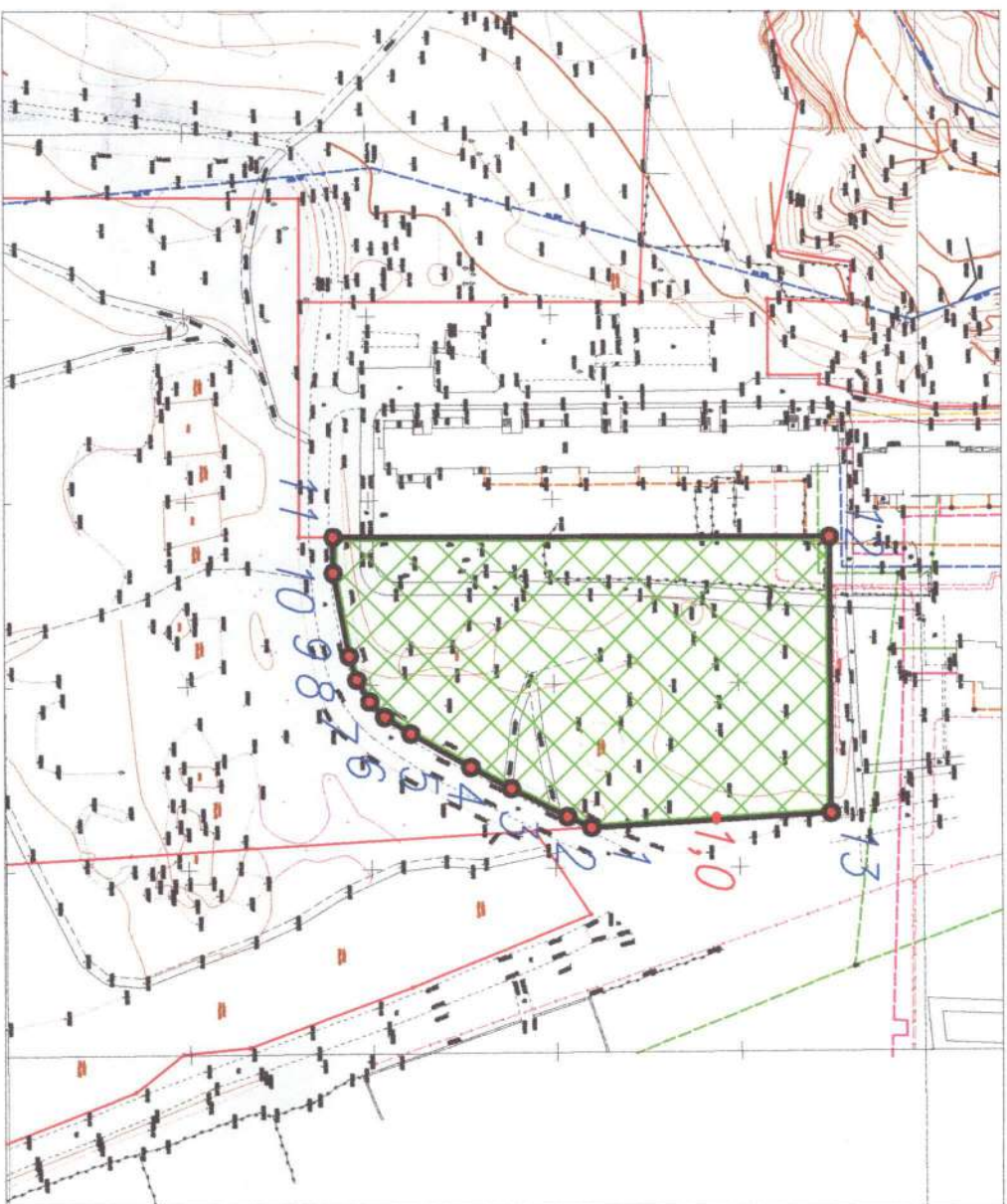
9. Информация о возможности подключения (технологического присоединения) объектов капитального строительства к сетям инженерно-технического обеспечения (за исключением сетей электроснабжения), определяемая с учетом программ комплексного развития систем коммунальной инфраструктуры поселения, муниципального округа, городского округа (при их наличии), в состав которой входят сведения о максимальной нагрузке в возможных точках подключения (технологического присоединения) к таким сетям, а также сведения об организации, представившей данную информацию
- информация отсутствует

10. Реквизиты нормативных правовых актов субъекта Российской Федерации, муниципальных правовых актов, устанавливающих требования к благоустройству территории
Постановление Городского Головы городского округа «Город Калуга» от 29.06.2022 №149.

11. Информация о красных линиях: информация отсутствует

Обозначение (номер) характерной точки	Перечень координат характерных точек в системе координат, используемой для ведения Единого государственного реестра недвижимости	
	X	Y
-	-	-

Приложение (в случае, указанном в части 3.1 статьи 57.3 Градостроительного кодекса Российской Федерации).



М 1:2000

Условные обозначения:

Граница земельного участка

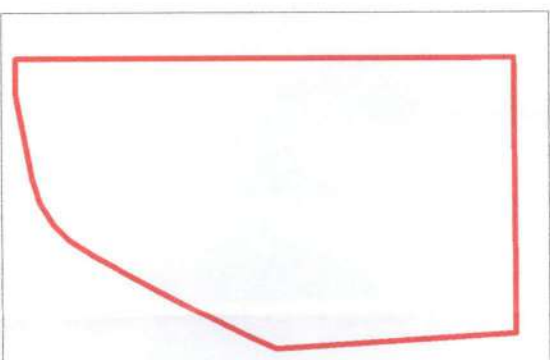
Границы смежных и близрасположенных земельных участков

Характерные точки границы земельного участка

Границы, в пределах которых разрешается строительство объектов капитального строительства при условии исключения ограничений, связанных с наличием сетей инженерно-технического обеспечения при их наличии

1,0
Минимальные отступы от границ участка в местах, в пределах которого разрешается строительство объектов капитального строительства

Границы зон с особыми условиями использования территории



Приаэродромная территория аэродрома Калуга (Грабцево)
Площадь: 3,5,6

Изм.		лист.		Лист		Дата		Носова В.В. (по доверенности АО "СЗ "КОШЕЛЕВ-ПРОЕКТ")	
Исп.	Плюнова АД.							Чертеж градостроительного плана земельного участка по адресу: нестоположенное местоположение относительно ориентира, расположенного в границах участка. Граничный адрес ориентира: Калужская обл., г.Калуга, ул.40 лет Октября	Площадь земельного участка - 9112 кв.м.
								Масштаб 1:2000	Управление архитектуры, градостроительства и земельных отношений города Калуги
				этапы		лист		лист	
						1		2	