

3/5924-21-ИГДИ
в 1-й части

3/5421-21-ИГДИ
в 2-х частях

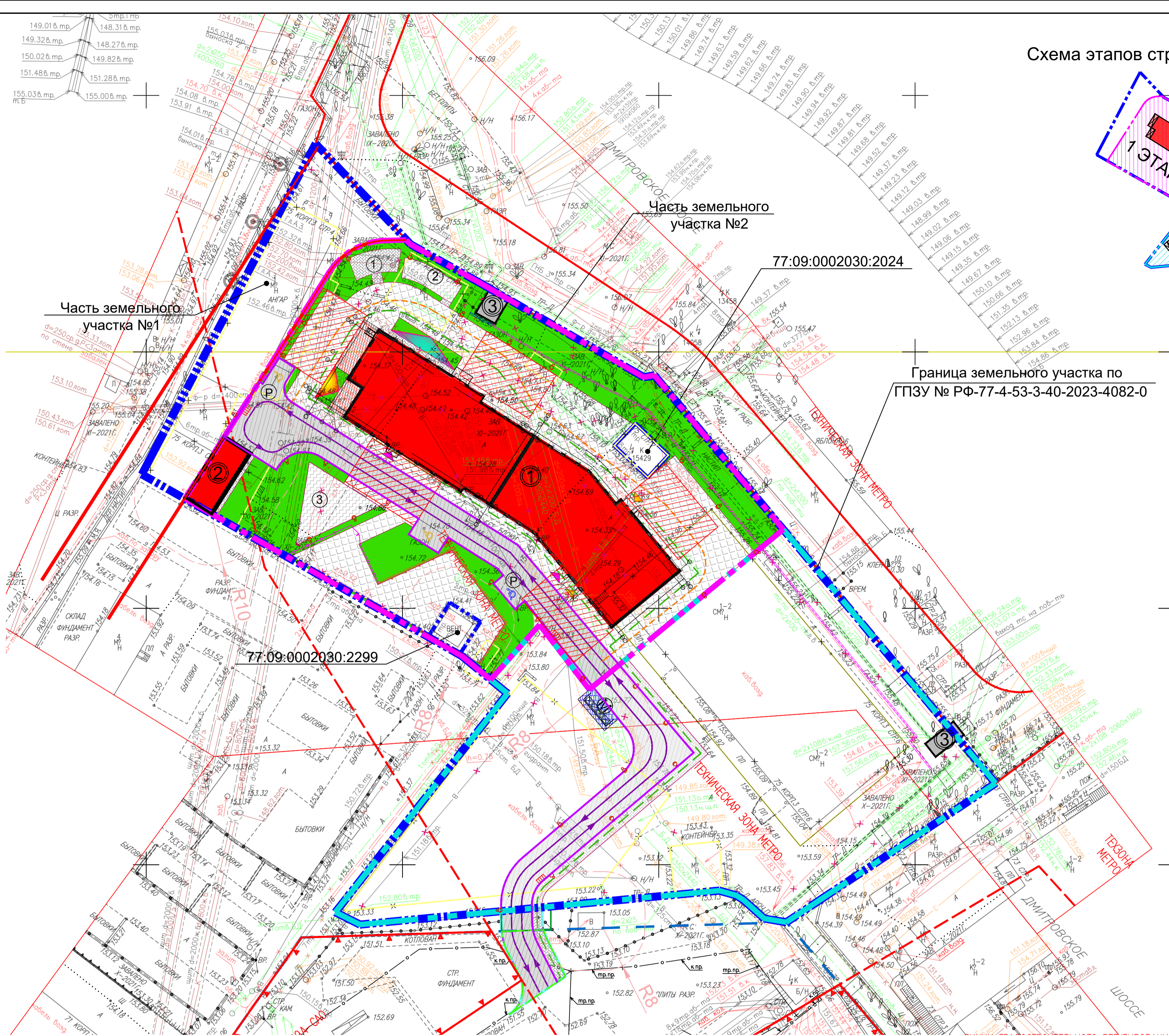
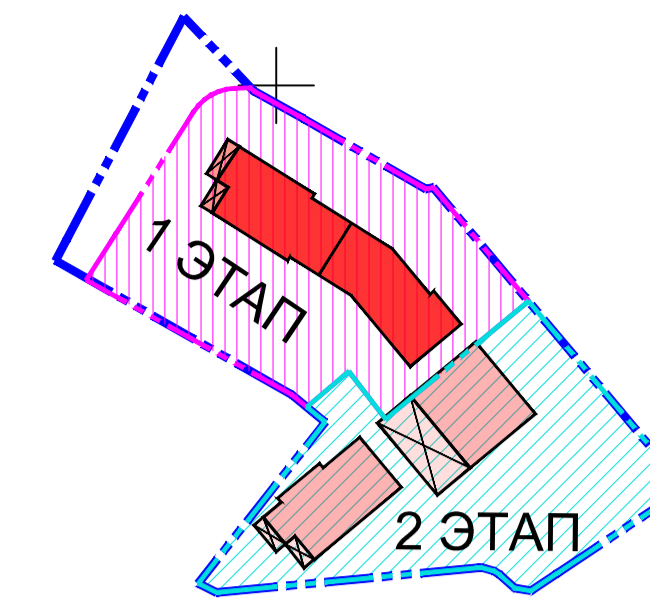


Схема этапов строительства



Экспликация зданий и сооружений

Номер на плане	Наименование	Примечание
1	Жилой комплекс	Проектируемый
2	ТП (выполняется по отдельному проекту)	Проектируемый
3	Павильон теплосети	Существующий

Основные технико-экономические показатели земельного участка

№ п/п	Наименование	Ед. изм.	До корректировки		После коррек-ки	
			Кол-во	%	Кол-во	%
I	Площадь участка по ГПЗУ	М ²	11888		11888	
II	Площадь участка 1-го этапа строительства	М ²	5765	100	5765	100
1	Площадь застройки всего, в т.ч.: - Жилой комплекс - ТП (выполняется по отдельному проекту) - Существующие сооружения	М ²	1403.8 (1295.8) (84) (24)	24.4	1403.8 (1295.8) (84) (24)	24.4
2	Площадь твердых покрытий, (в т.ч под нависающей частью здания)	М ²	2949 (65)	50.0	2949 (65)	50.0
3	Площадь озеленения	М ²	1477.2	25.6	1477.2	25.6
III	Площадь участка 2-го этапа строительства	М ²	5161		5161	
1	Площадь твердых покрытий	М ²	572*		572*	
IV	Площадь участка общего пользования (УДС)	М ²	962**		962**	
V	Благоустройство за границами проекта	М ²	138	100	138	100
1	Площадь твердых покрытий	М ²	138	100	138	100

* - Временные покрытия для реализации 1-го этапа строительства
** - В соответствии с ГПЗУ № РФ-77-4-53-3-40-2023-4082-0 для размещения улично-дорожной сети

ЛИНИИ ГРАДОСТРОИТЕЛЬНОГО РЕГУЛИРОВАНИЯ НАНЕСЕНЫ ПО СОСТОЯНИЮ НА 06.10.21

ПРОЕКТИРОВАНИЕ ВЫПОЛНИТЬ В УВЯЗКЕ С СУЩЕСТВУЮЩИМИ ОТМЕТКАМИ

Положение электрических кабелей проверено по материалам МКС – филиал ПАО "Россети Московский регион" Дата: 21.10.2021г. Исполнитель: Малина Н. В.

По вопросам несоответствия планового положения подземных коммуникаций обращаться по тел. (495) 530-20-22 (доб.11-43)

3/5421-21 - ИГДИ						
Изм.	Коп.уч.	Лист	№ док.	Подпись	Дата	Наименование объекта: Жилой комплекс с подземной автостоянкой, блоком общественных помещений и астрономически ориентированными датчиками сада на 100 мест, расположенный по адресу: г. Москва, Дмитровское шоссе, вл. 71, стр. 3
	Разработал				21.10.21	Заказчик: ООО "СЗ Стройгаз"
	Полевые работы	Семенов А. А.			21.10.21	
	Камерал. работы	Воронова О. А.			21.10.21	Местоположение (адрес) объекта: г. Москва, Дмитровское шоссе, вл. 71, стр. 3
	Подзем. работы	Седова А. М.			21.10.21	
	Корркт. топорг.	Коргусова С. В.			21.10.21	Номенклатура: А-XXII-04-15, А-XXII-04-16
	Корркт. подзем.	Рыжкова Л. А.			21.10.21	
	ЛПР (Кр.лиц.)	Черепанова Е. А.			21.10.21	ИНЖЕНЕРНО-ТОПОГРАФИЧЕСКИЙ ПЛАН (М 1:500)
	Дубликат кр.лиц.	Петручкова М. Д.			21.10.21	

ЛИНИИ ГРАДОСТРОИТЕЛЬНОГО РЕГУЛИРОВАНИЯ НАНЕСЕНЫ ПО СОСТОЯНИЮ НА 17.11.21

ПРОЕКТИРОВАНИЕ ВЫПОЛНИТЬ В УВЯЗКЕ С СУЩЕСТВУЮЩИМИ ОТМЕТКАМИ

Положение электрических кабелей проверено по материалам МКС – филиал ПАО "Россети Московский регион" Дата: 02.12.2021г. Исполнитель: Шиханова О.В.

По вопросам несоответствия планового положения подземных коммуникаций обращаться по тел. (499) 257-09-11 (доб.51-43)

3/5924-21 - ИГДИ						
Изм.	Коп.уч.	Лист	№ док.	Подпись	Дата	Наименование объекта: Земельный участок с № 77:09:0002030:74, расположенный по адресу: г. Москва, ш. Дмитровское, вл. 75, корпус 3, стр. 1, 3-6
	Разработал				02.12.21	Заказчик: ООО "СЗ Стройгаз"
	Полевые работы	Семенов А. А.			02.12.21	
	Камерал. работы	Воронова О. А.			02.12.21	Местоположение (адрес) объекта: г. Москва, ш. Дмитровское, вл. 75, корпус 3, стр. 1, 3-6
	Подзем. работы	Седова А. М.			02.12.21	
	Корркт. топорг.	Коргусова С. В.			02.12.21	Номенклатура: А-XXII-04-11, А-XXII-04-15
	Корркт. подзем.	Рыжкова Л. А.			02.12.21	
	ЛПР (Кр.лиц.)	Черепанова Е. А.			02.12.21	ИНЖЕНЕРНО-ТОПОГРАФИЧЕСКИЙ ПЛАН (М 1:500)
	Дубликат кр.лиц.	Петручкова М. Д.			02.12.21	

Условные обозначения линий градостроительного регулирования

	границы территорий общего пользования улично-дорожной сети		границы лесопарковых зеленых поясов		границы зон охраны объектов культурного наследия		границы зон заповедия и подтопления
	границы береговых полос		границы зон регулирования застройки и хозяйственной деятельности		границы зон садоводства и дачного строительства		границы зон охраны объектов культурного наследия
	границы водохозяйственных зон		границы зон охраны объектов культурного наследия		границы зон садоводства и дачного строительства		границы зон охраны объектов культурного наследия
	границы зон охраны объектов культурного наследия		границы зон садоводства и дачного строительства		границы зон садоводства и дачного строительства		границы зон охраны объектов культурного наследия
	границы зон охраны объектов культурного наследия		границы зон садоводства и дачного строительства		границы зон садоводства и дачного строительства		границы зон охраны объектов культурного наследия
	границы зон охраны объектов культурного наследия		границы зон садоводства и дачного строительства		границы зон садоводства и дачного строительства		границы зон охраны объектов культурного наследия

Условные обозначения

	граница проектируемого участка по ГПЗУ № РФ-77-4-53-3-40-2023-4082-0		граница проектируемых цветников
	граница проектирования 1-го этапа строительства		площадка для мусорных контейнеров
	граница проектирования 2-го этапа строительства		площадка отдыха взрослого населения
	граница благоустройства за границами проектируемого участка		игровая площадка
	граница смежной территории (Тринити -1, кадастровый номер 77:09:0002030:67)		спортивная площадка
	согласшение о сервитуте №		направление транспортного движения
	договор аренды земельного участка №		направление транспортного движения спецтехники
	проектируемое здание		направление движения пешеходов
	сносимые здания и сооружения		ограждение теплосети
	существующие здания и сооружения		глухой забор теплосети высотой 3 метра
	проектируемый газон		шумозащитный экран
	проектируемый проезд		ограждение вентиляционного киоска метрополитена
	тротуар с возможностью проезда спецтехники		вход в жилые помещения
	проектируемые площадки		выход из подвала
	гостевые машиноместа для МГН группы М4		опора освещения
	гостевые машиноместа для МГН группы М1-М3		

Условные обозначения подземных инженерных коммуникаций

	водопровод (водопровод)		водосток		дренаж
	канализация		кабель МОСЭНЕРГО		теплотрассы
	кабель МОСЭНЕРГО		кабель ДС		кабель телевидения
	кабель радио		кабель МПС		кабель связи УПО
	кабель связи		кабель МПС		кабель связи УПО
	кабель связи		кабель МПС		кабель связи УПО

Составлено

Имя, № листа, Подпись и дата, Взам. инв. №