

ГРАДОСТРОИТЕЛЬНЫЙ ПЛАН ЗЕМЕЛЬНОГО УЧАСТКА

№ РФ-77-4-59-3-58-2023-5875-0

Градостроительный план земельного участка подготовлен на основании обращения правообладателя земельного участка, иного лица в случае, предусмотренном частью 1.1 статьи 57.3 Градостроительного кодекса Российской Федерации

Общества с ограниченной ответственностью "Специализированный застройщик "А101" от 06.09.2023

Местонахождение земельного участка

г. Москва, поселение Сосенское, улица Поляны (п. Сосенское), земельный участок 50Д

Описание границ земельного участка (образуемого земельного участка):

согласно выписке из Единого государственного реестра недвижимости об объекте недвижимости от 06.09.2023г. № КУВИ-001/2023-203617560

Обозначение (номер) характерной точки	Перечень координат характерных точек в системе координат, используемой для ведения Единого государственного реестра недвижимости	
	X	Y
1	-11753.05	524.61
2	-11709.03	471.72
3	-11626.92	418.29
4	-11625.84	426.34
5	-11612.17	440.92
6	-11623.36	453.22
7	-11619.38	461.1
8	-11603.54	453.12
9	-11602.72	491.13
10	-11684.71	540.25
11	-11700.93	558.28
12	-11700.11	565.67
13	-11688.69	586.24
14	-11667.49	619.67
15	-11714.49	628.35
16	-11846.32	730.12
17	-11781.51	837.53
18	-11743.35	916.87
19	-11711.8	978.5
20	-11711.03	1010.69
21	-11693.93	1065.78

Обозначение (номер) характерной точки	Перечень координат характерных точек в системе координат, используемой для ведения Единого государственного реестра недвижимости	
	X	Y
22	-11671.63	1084.83
23	-11625.69	1123.67
24	-11634.53	1144.31
25	-11661.56	1137.01
26	-11671.63	1134.52
27	-11681.64	1156.09
28	-11694.66	1174.92
29	-11716.72	1198.45
30	-11756.1	1169.77
31	-11734.29	1160.91
32	-11733.92	1136.92
33	-11745.96	1115.82
34	-11765.24	1100.29
35	-11800.01	1129.27
36	-11824.78	1114.8
37	-11848.6	1087.37
38	-11860.3	1061.99
39	-11880.96	1047.61
40	-11905.92	1014.9
41	-12001.83	879.8
42	-12106.26	991.86
43	-12132.33	1017.45
44	-12172.74	1092.56
45	-12182.63	1100.36
46	-12198.17	1135.32
47	-12218	1213.57
48	-12224.53	1233.05
49	-12254.14	1244.44
50	-12278.31	1249.64
51	-12297.69	1310.9

Обозначение (номер) характерной точки	Перечень координат характерных точек в системе координат, используемой для ведения Единого государственного реестра недвижимости	
	X	Y
52	-12371.97	1596.43
53	-12383.02	1592.96
54	-12387.37	1606.54
55	-12388.65	1609.43
56	-12390.49	1611.98
57	-12392.83	1614.1
58	-12395.56	1615.68
59	-12398.57	1616.65
60	-12401.7	1616.97
61	-12404.84	1616.63
62	-12407.84	1615.64
63	-12410.56	1614.05
64	-12412.89	1611.92
65	-12414.71	1609.35
66	-12440.17	1564.28
67	-12441.74	1531.07
68	-12443.86	1486.23
69	-12446.19	1436.85
70	-12448.12	1396
71	-12450.37	1348.49
72	-12452.38	1305.75
73	-12454.4	1263.09
74	-12454.51	1260.8
75	-12443.33	1226.29
76	-12413.36	1133.82
77	-12335.95	1033.36
78	-12324.54	1011.59
79	-12186.69	893.53
80	-12024.18	743.7
81	-12017.96	738.67

Обозначение (номер) характерной точки	Перечень координат характерных точек в системе координат, используемой для ведения Единого государственного реестра недвижимости	
	X	Y
82	-12007.58	750.79
1	-11753.05	524.61

Кадастровый номер земельного участка (при наличии) или в случае, предусмотренном частью 1.1 статьи 57.3 Градостроительного кодекса Российской Федерации, условный номер образуемого земельного участка на основании утвержденных проекта межевания территории и (или) схемы расположения земельного участка или земельных участков на кадастровом плане территории
77:17:0120316:50035

Площадь земельного участка
249332 ± 175 кв.м

Информация о расположенных в границах земельного участка объектах капитального строительства
Объекты капитального строительства отсутствуют

Информация о границах зоны планируемого размещения объекта капитального строительства в соответствии с утвержденным проектом планировки территории (при наличии)

Проект планировки утвержден. Координаты характерных точек не установлены.

Обозначение (номер) характерной точки	Перечень координат характерных точек в системе координат, используемой для ведения Единого государственного реестра недвижимости	
	X	Y
-	-	-

Реквизиты проекта планировки территории и (или) проекта межевания территории в случае, если земельный участок расположен в границах территории, в отношении которой утверждены проект планировки территории и (или) проект межевания территории

Проект межевания территории не утвержден.

- Проект планировки территории. Утвержден постановлением Правительства Москвы № 846-ПП от 08.12.2015 "Об утверждении проекта планировки территории линейного объекта - кольцевой линии трамвая через поселок Коммунарка поселения Сосенское города Москвы с размещением трамвайного депо"

- Проект планировки территории. Утвержден постановлением Правительства Москвы № 997-ПП от 29.08.2018 "Об утверждении проекта планировки территории линейного объекта - магистральной теплотрассы от РТС "Южное Бутово" до административно-делового центра ТиНАО"

- Проект планировки территории. Утвержден постановлением Правительства Москвы № 1831-ПП от 24.12.2019 "Об утверждении проекта планировки территории линейных объектов участков улично-дорожной сети в поселении Сосенское города Москвы"

- Проект планировки территории. Утвержден постановлением Правительства Москвы № 1837-ПП от 23.11.2021 "О внесении изменений в постановление Правительства Москвы от 24 декабря 2019 г. № 1831-ПП"

- Проект планировки территории. Утвержден постановлением Правительства Москвы № 401-ПП от 21.03.2022 "О внесении изменений в постановление Правительства Москвы от 29 декабря 2016 г. № 967-ПП"

Градостроительный план подготовлен

Комитетом по архитектуре и градостроительству города Москвы

И.о. Заместителя
председателя

**ДОКУМЕНТ ПОДПИСАН ЭЛЕКТРОННОЙ
ПОДПИСЬЮ**

Сведения о сертификате ЭП

Сертификат:
7E40CE4AE2CEF8F7400097FD6BB77C0B
Владелец: Маслова Ирина Александровна
Срок действия с 2023-04-17 по 2024-07-10

Маслова
Ирина Александровна

Дата выдачи 25.09.2023

1. Чертеж(и) градостроительного плана земельного участка

Чертеж(и) градостроительного плана земельного участка содержится в приложении к настоящему документу.

2. Информация о градостроительном регламенте, либо требованиях к назначению, параметрам и размещению объекта капитального строительства на земельном участке, на который действие градостроительного регламента не распространяется или для которого градостроительный регламент не устанавливается

Земельный участок расположен в территориальной зоне, для которой установлен градостроительный регламент. На часть земельного участка действие градостроительного регламента не распространяется.

2.1. Реквизиты акта органа государственной власти субъекта Российской Федерации, органа местного самоуправления, содержащего градостроительный регламент, либо реквизиты акта федерального органа государственной власти, органа государственной власти субъекта Российской Федерации, органа местного самоуправления, иной организации, определяющего, в соответствии с федеральными законами, порядок использования земельного участка, на который действие градостроительного регламента не распространяется или для которого градостроительный регламент не устанавливается

Постановление Правительства Москвы от 28.03.2017 № 120-ПП "Об утверждении Правил землепользования и застройки города Москвы". Водный кодекс Российской Федерации от 03.06.2006 г. № 74-ФЗ. Постановление Правительства Москвы от 29.08.2018 г. № 997-ПП "Об утверждении проекта планировки территории линейного объекта - магистральной теплотрассы от РТС "Южное Бутово" до административно-делового центра ТиНАО". Постановление Правительства Москвы от 24.12.2019 г. № 1831-ПП "Об утверждении проекта планировки территории линейных объектов участков улично-дорожной сети в поселении Сосенское города Москвы". Постановление Правительства Москвы от 23.11.2021 г. № 1837-ПП "О внесении изменений в постановление Правительства Москвы от 24 декабря 2019 г. № 1831-ПП". Постановление Правительства Москвы от 21.03.2022 г. № 401-ПП "О внесении изменений в постановление Правительства Москвы от 29 декабря 2016 г. № 967-ПП".

2.2. Информация о видах разрешенного использования земельного участка

основные виды разрешенного использования земельного участка:

- Многоэтажная жилая застройка (высотная застройка). Размещение многоквартирных домов этажностью девять этажей и выше;
- благоустройство и озеленение придомовых территорий;
- обустройство спортивных и детских площадок, хозяйственных площадок и площадок для отдыха;
- размещение подземных гаражей и автостоянок; размещение объектов обслуживания жилой застройки во встроенных, пристроенных и встроенно-пристроенных помещениях многоквартирного дома в отдельных помещениях дома, если площадь таких помещений в многоквартирном доме не составляет более 15% от общей площади дома (2.6)

- Обслуживание жилой застройки. Размещение объектов капитального строительства, размещение которых предусмотрено видами разрешенного использования с кодами 3.1, 3.2, 3.3, 3.4, 3.4.1, 3.5.1, 3.6, 3.7, 3.10.1, 4.1, 4.3, 4.4, 4.6, 5.1.2, 5.1.3, если их размещение необходимо для обслуживания жилой застройки, а также связано с проживанием граждан, не причиняет вреда окружающей среде и санитарному благополучию, не нарушает права жителей, не требует установления санитарной зоны (2.7)
- Хранение автотранспорта. Размещение отдельно стоящих и пристроенных гаражей, в том числе подземных, предназначенных для хранения автотранспорта, в том числе с разделением на машино-места, за исключением гаражей, размещение которых предусмотрено содержанием видов разрешенного использования с кодами 2.7.2, 4.9 (2.7.1)
- Предоставление коммунальных услуг. Размещение зданий и сооружений, обеспечивающих поставку воды, тепла, электричества, газа, отвод канализационных стоков, очистку и уборку объектов недвижимости (котельных, водозаборов, очистных сооружений, насосных станций, водопроводов, линий электропередач, трансформаторных подстанций, газопроводов, линий связи, телефонных станций, канализаций, стоянок, гаражей и мастерских для обслуживания уборочной и аварийной техники, сооружений, необходимых для сбора и плавки снега) (3.1.1)
- Административные здания организаций, обеспечивающих предоставление коммунальных услуг. Размещение зданий, предназначенных для приема физических и юридических лиц в связи с предоставлением им коммунальных услуг (3.1.2)
- Бытовое обслуживание. Размещение объектов капитального строительства, предназначенных для оказания населению или организациям бытовых услуг (мастерские мелкого ремонта, ателье, бани, парикмахерские, прачечные, химчистки, похоронные бюро) (3.3)
- Дошкольное, начальное и среднее общее образование. Размещение объектов капитального строительства, предназначенных для просвещения, дошкольного, начального и среднего общего образования (детские ясли, детские сады, школы, лицеи, гимназии, художественные, музыкальные школы, образовательные кружки и иные организации, осуществляющие деятельность по воспитанию, образованию и просвещению), в том числе зданий, спортивных сооружений, предназначенных для занятия обучающихся физической культурой и спортом (3.5.1)
- Среднее и высшее профессиональное образование. Размещение объектов капитального строительства, предназначенных для профессионального образования и просвещения (профессиональные технические училища, колледжи, художественные, музыкальные училища, общества знаний, институты, университеты, организации по переподготовке и повышению квалификации специалистов и иные организации, осуществляющие деятельность по образованию и просвещению), в том числе зданий, спортивных сооружений, предназначенных для занятия обучающихся физической культурой и спортом (3.5.2)
- Объекты культурно-досуговой деятельности. Размещение зданий, предназначенных для размещения музеев, выставочных залов, художественных галерей, домов культуры, библиотек, кинотеатров и кинозалов, театров, филармоний, концертных залов, планетариев (3.6.1)
- Цирки и зверинцы. Размещение зданий и сооружений для размещения цирков, зверинцев, зоопарков, зоосадов, океанариумов и осуществления сопутствующих видов деятельности по содержанию диких животных в неволе (3.6.3)
- Проведение научных исследований. Размещение зданий и сооружений, предназначенных для проведения научных изысканий, исследований и разработок (научно-исследовательские и проектные институты, научные центры, инновационные центры, государственные академии наук, опытно-конструкторские центры, в том числе отраслевые) (3.9.2)
- Объекты торговли (торговые центры, торгово-развлекательные центры (комплексы)). Размещение объектов капитального строительства, общей площадью свыше 5000 кв. м с целью размещения одной или нескольких организаций, осуществляющих продажу товаров, и (или) оказание услуг в соответствии с содержанием видов разрешенного использования с кодами 4.5, 4.6, 4.8 - 4.8.2; размещение гаражей и (или) стоянок для автомобилей сотрудников и посетителей торгового центра (4.2)

- Рынки. Размещение объектов капитального строительства, сооружений, предназначенных для организации постоянной или временной торговли (ярмарка, рынок, базар), с учетом того, что каждое из торговых мест не располагает торговой площадью более 200 кв. м; размещение гаражей и (или) стоянок для автомобилей сотрудников и посетителей рынка (4.3)
- Магазины. Размещение объектов капитального строительства, предназначенных для продажи товаров, торговая площадь которых составляет до 5000 кв. м (4.4)
- Общественное питание. Размещение объектов капитального строительства в целях устройства мест общественного питания (рестораны, кафе, столовые, закусочные, бары) (4.6)
- Служебные гаражи. Размещение постоянных или временных гаражей, стоянок для хранения служебного автотранспорта, используемого в целях осуществления видов деятельности, предусмотренных видами разрешенного использования с кодами 3.0, 4.0, а также для стоянки и хранения транспортных средств общего пользования, в том числе в депо (4.9)
- Обеспечение спортивно-зрелищных мероприятий. Размещение спортивно-зрелищных зданий и сооружений, имеющих специальные места для зрителей от 500 мест (стадионов, дворцов спорта, ледовых дворцов, ипподромов) (5.1.1)
- Обеспечение занятий спортом в помещениях. Размещение спортивных клубов, спортивных залов, бассейнов, физкультурно-оздоровительных комплексов в зданиях и сооружениях (5.1.2)
- Улично-дорожная сеть. Размещение объектов улично-дорожной сети: автомобильных дорог, трамвайных путей и пешеходных тротуаров в границах населенных пунктов, пешеходных переходов, бульваров, площадей, проездов, велодорожек и объектов велотранспортной и инженерной инфраструктуры; размещение придорожных стоянок (парковок) транспортных средств в границах городских улиц и дорог, за исключением предусмотренных видами разрешенного использования с кодами 2.7.1, 4.9, 7.2.3, а также некапитальных сооружений, предназначенных для охраны транспортных средств (12.0.1)
- Благоустройство территории. Размещение декоративных, технических, планировочных, конструктивных устройств, элементов озеленения, различных видов оборудования и оформления, малых архитектурных форм, некапитальных нестационарных строений и сооружений, информационных щитов и указателей, применяемых как составные части благоустройства территории, общественных туалетов (12.0.2)

условно разрешенные виды использования земельного участка:

Устанавливаются и применяются в соответствии с разделом 3.3 общей части Правил землепользования и застройки города Москвы.

вспомогательные виды разрешенного использования земельного участка:

Устанавливаются и применяются в соответствии с разделом 3.3 общей части Правил землепользования и застройки города Москвы.

				участка		строительство зданий, строений, сооружений	
1	2	3	4	5	6	7	8
Территория общего пользования - улично-дорожная сеть	Постановление Правительства Москвы от 21.03.2022 г. № 401-ПП "О внесении изменений в постановление Правительства Москвы от 29 декабря 2016 г. № 967-ПП".	Для части земельного участка №1, площадью 60328 кв.м, предназначенной для размещения улично-дорожной сети, использование определяется уполномоченными органами исполнительной власти субъектов Российской Федерации.	—	—	—	—	—
Территория общего пользования - береговая полоса	Водный кодекс Российской Федерации от 03.06.2006 г. № 74-ФЗ.	Для части земельного участка, площадью 12 кв.м, занятой береговой полосой, использование определяется уполномоченными органами исполнительной власти субъектов Российской Федерации.	—	—	—	—	—
Территория линейного объекта - объект инженерной инфраструктуры	Постановление Правительства Москвы от 29.08.2018 г. № 997-ПП "Об утверждении проекта планировки территории линейного объекта - магистральной теплотрассы от РТС "Южное Бутово" до административно-делового центра ТиНАО".	Для части земельного участка, площадью 30788 кв.м, предназначенной для размещения тепломагистрали диаметром 2xDн 800 мм, 2xDу 500 мм, использование определяется уполномоченными органами исполнительной власти субъектов Российской Федерации.	—	—	Протяженность (м) - 3800 и 2500 (часть от протяженности).	—	—
Территория линейного объекта - объект инженерной инфраструктуры	Постановление Правительства Москвы от 29.08.2018 г. № 997-ПП "Об утверждении проекта планировки территории линейного объекта - магистральной	Для частей земельного участка, площадью 38 кв.м, предназначенных для размещения наземных павильонов для электрического и тепло-механического	2.62 м	—	Плотность, тыс.кв.м/га - 4.66. Суммарная поэтажная наземная площадь зданий в ГНС - 9 кв.м. (для каждого	—	—

	теплотрассы от РТС "Южное Бутово" до административно-делового центра ТиНАО".	оборудования задвижек и насосов на тепловых сетях, использование определяется уполномоченными органами исполнительной власти субъектов Российской Федерации.			объекта капитального строительства).		
Территория линейного объекта - объект инженерной инфраструктуры	Постановление Правительства Москвы от 24.12.2019 г. № 1831-ПП "Об утверждении проекта планировки территории линейных объектов участков улично-дорожной сети в поселении Сосенское города Москвы".	Для части земельного участка, площадью 179290 кв.м, предназначенной для планируемого размещения подземных и надземных объектов инженерной инфраструктуры - инженерные коммуникации, использование определяется уполномоченными органами исполнительной власти субъектов Российской Федерации.	—	—	—	—	—
Территория линейного объекта - объект транспортной инфраструктуры	Постановление Правительства Москвы от 21.03.2022 г. № 401-ПП "О внесении изменений в постановление Правительства Москвы от 29 декабря 2016 г. № 967-ПП".	Для части земельного участка, площадью 1829 кв.м, предназначенной для размещения объекта коммунального назначения для обслуживания улично-дорожной сети, использование определяется уполномоченными органами исполнительной власти субъектов Российской Федерации.	—	—	—	—	—
Территория линейного объекта - объекты транспортной инфраструктуры	Постановление Правительства Москвы от 24.12.2019 г. № 1831-ПП "Об утверждении проекта планировки территории линейных объектов	Для части земельного участка, площадью 3126 кв.м, предназначенной для размещения наземных сооружений "Подъездная дорога	—	—	Протяженность (м) - 1560 (часть от протяженности).	—	—

	участков улично-дорожной сети в поселении Сосенское города Москвы".	"Бачуринская улица - воинская часть", использование определяется уполномоченными органами исполнительной власти субъектов Российской Федерации.					
Территория линейного объекта - объекты транспортной инфраструктуры	Постановление Правительства Москвы от 21.03.2022 г. № 401-ПП "О внесении изменений в постановление Правительства Москвы от 29 декабря 2016 г. № 967-ПП".	Для части земельного участка, площадью 352,5 кв.м, предназначенной для размещения наземных сооружений "Подъезд к газовым крановым узлам", использование определяется уполномоченными органами исполнительной власти субъектов Российской Федерации.	—	—	Протяженность (м) - 28.	—	—
Территория линейного объекта - объект инженерной инфраструктуры	Постановление Правительства Москвы от 23.11.2021 г. № 1837-ПП "О внесении изменений в постановление Правительства Москвы от 24 декабря 2019 г. № 1831-ПП".	Для части земельного участка, площадью 2706 кв.м, предназначенной для планируемого размещения подземных и надземных объектов инженерной инфраструктуры - инженерные коммуникации, использование определяется уполномоченными органами исполнительной власти субъектов Российской Федерации.	—	—	—	—	—

2.5. Предельные параметры разрешенного строительства, реконструкции объекта капитального строительства, установленные положением об особо охраняемых природных территориях, в случае выдачи градостроительного плана земельного участка в отношении земельного участка, расположенного в границах особо охраняемой природной территории:

Причины отнесения	Реквизиты	Реквизиты	Зонирование особо охраняемой природной территории (да/нет)
-------------------	-----------	-----------	--

земельного участка к виду земельного участка, для которого градостроительный регламент не устанавливается	Положения об особо охраняемой природной территории	утвержденной документации по планировке территории	Функциональная зона	Виды разрешенного использования земельного участка		Требования к параметрам объекта капитального строительства			Требования к размещению объектов капитального строительства	
				Основные виды разрешенного использования	Вспомогательные виды разрешенного использования	Предельное количество этажей и (или) предельная высота зданий, строений, сооружений	Максимальный процент застройки в границах земельного участка, определяемый как отношение суммарной площади земельного участка, которая может быть застроена, ко всей площади земельного участка	Иные требования к параметрам объекта капитального строительства	Минимальные отступы от границ земельного участка в целях определения мест допустимого размещения зданий, строений, сооружений, за пределами которых запрещено строительство зданий, строений, сооружений	Иные требования к размещению объектов капитального строительства
1	2	3	4	5	6	7	8	9	10	11
—	—	—	—	—	—	—	—	—	—	—

В соответствии с требованиями Постановления Правительства РФ от 03.03.2018 № 222 "Об утверждении Правил установления санитарно-защитных зон и использования земельных участков, расположенных в границах санитарно-защитных зон" при планировании строительства или реконструкции объекта, а также при наличии в границах земельного участка объектов, введенных в эксплуатацию, в отношении которых подлежат установлению санитарно-защитные зоны на основании постановления Главного государственного санитарного врача РФ от 25.09.2007 г. N 74 (ред. от 25.04.2014) «О введении в действие новой редакции санитарно-эпидемиологических правил и нормативов СанПиН 2.2.1/2.1.1.1200-03 «Санитарно-защитные зоны и санитарная классификация предприятий, сооружений и иных объектов»», правообладатели и (или) застройщики вышеуказанных объектов обязаны провести исследования (измерения) атмосферного воздуха, уровней физического и (или) биологического воздействия на атмосферный воздух за контуром объекта и представить в Федеральную службу по надзору в сфере защиты прав потребителей и благополучия человека (ее территориальные органы) заявление об установлении (или изменении) санитарно-защитной зоны.

3. Информация о расположенных в границах земельного участка объектах капитального строительства и объектах культурного наследия

3.1. Объекты капитального строительства
не имеются

3.2. Объекты, включенные в единый государственный реестр объектов культурного наследия (памятников истории и культуры) народов Российской Федерации

Информация отсутствует

4. Информация о расчетных показателях минимально допустимого уровня обеспеченности территории объектами коммунальной, транспортной, социальной инфраструктур и расчетных показателях максимально допустимого уровня территориальной доступности указанных объектов для населения в случае, если земельный участок расположен в границах территории, в отношении которой предусматривается осуществление деятельности по комплексному развитию территории:

Информация о расчетных показателях минимально допустимого уровня обеспеченности территории								
Объекты коммунальной инфраструктуры			Объекты транспортной инфраструктуры			Объекты социальной инфраструктуры		
Наименование вида объекта	Единица измерения	Расчетный показатель	Наименование вида объекта	Единица измерения	Расчетный показатель	Наименование вида объекта	Единица измерения	Расчетный показатель
1	2	3	4	5	6	7	8	9
–	–	–	–	–	–	–	–	–
Информация о расчетных показателях максимально допустимого уровня территориальной доступности								
Наименование вида объекта	Единица измерения	Расчетный показатель	Наименование вида объекта	Единица измерения	Расчетный показатель	Наименование вида объекта	Единица измерения	Расчетный показатель
1	2	3	4	5	6	7	8	9
–	–	–	–	–	–	–	–	–

5. Информация об ограничениях использования земельного участка, в том числе, если земельный участок полностью или частично расположен в границах зон с особыми условиями использования территорий

Часть земельного участка расположена в границах водоохранной зоны в соответствии с Водным кодексом Российской Федерации от 03.06.2006 № 74-ФЗ.

Площадь земельного участка, покрываемая зоной с особыми условиями использования территории, составляет – 2675,81 м²

В границах водоохраных зон запрещаются:

- использование сточных вод в целях повышения почвенного плодородия;
- размещение кладбищ, скотомогильников, объектов размещения отходов производства и потребления, химических, взрывчатых, токсичных, отравляющих и ядовитых веществ, пунктов захоронения радиоактивных отходов, а также загрязнение территории загрязняющими

веществами, предельно допустимые концентрации которых в водах водных объектов рыбохозяйственного значения не установлены;

- осуществление авиационных мер по борьбе с вредными организмами;
- движение и стоянка транспортных средств (кроме специальных транспортных средств), за исключением их движения по дорогам и стоянки на дорогах и в специально оборудованных местах, имеющих твердое покрытие;
- строительство и реконструкция автозаправочных станций, складов горюче-смазочных материалов (за исключением случаев, если автозаправочные станции, склады горюче-смазочных материалов размещены на территориях портов, инфраструктуры внутренних водных путей, в том числе баз (сооружений) для стоянки маломерных судов, объектов органов федеральной службы безопасности), станций технического обслуживания, используемых для технического осмотра и ремонта транспортных средств, осуществление мойки транспортных средств;
- хранение пестицидов и агрохимикатов (за исключением хранения агрохимикатов в специализированных хранилищах на территориях морских портов за пределами границ прибрежных защитных полос), применение пестицидов и агрохимикатов;
- сброс сточных, в том числе дренажных, вод;
- разведка и добыча общераспространенных полезных ископаемых (за исключением случаев, если разведка и добыча общераспространенных полезных ископаемых осуществляются пользователями недр, осуществляющими разведку и добычу иных видов полезных ископаемых, в границах предоставленных им в соответствии с законодательством Российской Федерации о недрах горных отводов и (или) геологических отводов на основании утвержденного технического проекта в соответствии со статьей 19.1 Закона Российской Федерации от 21 февраля 1992 года N 2395-1 "О недрах").

В границах водоохранных зон допускаются проектирование, строительство, реконструкция, ввод в эксплуатацию, эксплуатация хозяйственных и иных объектов при условии оборудования таких объектов сооружениями, обеспечивающими охрану водных объектов от загрязнения, засорения, заиления и истощения вод в соответствии с водным законодательством и законодательством в области охраны окружающей среды. Выбор типа сооружения, обеспечивающего охрану водного объекта от загрязнения, засорения, заиления и истощения вод, осуществляется с учетом необходимости соблюдения установленных в соответствии с законодательством в области охраны окружающей среды нормативов допустимых сбросов загрязняющих веществ, иных веществ и микроорганизмов. В целях настоящей статьи под сооружениями, обеспечивающими охрану водных объектов от загрязнения, засорения, заиления и истощения вод, понимаются:

- 1) централизованные системы водоотведения (канализации), централизованные ливневые системы водоотведения;

- 2) сооружения и системы для отведения (сброса) сточных вод в централизованные системы водоотведения (в том числе дождевых, талых, инфильтрационных, поливомоечных и дренажных вод), если они предназначены для приема таких вод;
- 3) локальные очистные сооружения для очистки сточных вод (в том числе дождевых, талых, инфильтрационных, поливомоечных и дренажных вод), обеспечивающие их очистку исходя из нормативов, установленных в соответствии с требованиями законодательства в области охраны окружающей среды и настоящего Кодекса;
- 4) сооружения для сбора отходов производства и потребления, а также сооружения и системы для отведения (сброса) сточных вод (в том числе дождевых, талых, инфильтрационных, поливомоечных и дренажных вод) в приемники, изготовленные из водонепроницаемых материалов;
- 5) сооружения, обеспечивающие защиту водных объектов и прилегающих к ним территорий от разливов нефти и нефтепродуктов и иного негативного воздействия на окружающую среду.

В отношении территорий ведения гражданами садоводства или огородничества для собственных нужд, размещенных в границах водоохраных зон и не оборудованных сооружениями для очистки сточных вод, до момента их оборудования такими сооружениями и (или) подключения к системам, указанным в пункте 1 части 16 настоящей статьи, допускается применение приемников, изготовленных из водонепроницаемых материалов, предотвращающих поступление загрязняющих веществ, иных веществ и микроорганизмов в окружающую среду.

На территориях, расположенных в границах водоохраных зон и занятых защитными лесами, особо защитными участками лесов, наряду с ограничениями, установленными частью 15 настоящей статьи, действуют ограничения, предусмотренные установленными лесным законодательством правовым режимом защитных лесов, правовым режимом особо защитных участков лесов.

Строительство, реконструкция и эксплуатация специализированных хранилищ агрохимикатов допускаются при условии оборудования таких хранилищ сооружениями и системами, предотвращающими загрязнение водных объектов.

Часть земельного участка расположена в границах прибрежной зоны в соответствии с Водным кодексом Российской Федерации от 03.06.2006 № 74-ФЗ.

Площадь земельного участка, покрываемая зоной с особыми условиями использования территории, составляет – **2675,81 м²**

В границах прибрежных защитных полос наряду с вышеизложенными ограничениями запрещаются:

- 1) распашка земель;
- 2) размещение отвалов размываемых грунтов;
- 3) выпас сельскохозяйственных животных и организация для них летних лагерей, ванн.

Часть земельного участка расположена в границах охранной зоны объекта права: газопровод отвод на КРСБ Коммунарка-Столбово в соответствии с постановлением Правительства РФ от 20.11.2000 № 878 "Об утверждении Правил охраны газораспределительных сетей".

Площадь земельного участка, покрываемая зоной с особыми условиями использования территории, составляет – **331,58 м²**

На земельные участки, входящие в охранные зоны газораспределительных сетей, в целях предупреждения их повреждения или нарушения условий их нормальной эксплуатации налагаются ограничения (обременения), которыми запрещается лицам, указанным в пункте 2 настоящих

Правил:

- а) строить объекты жилищно-гражданского и производственного назначения;
- б) сносить и реконструировать мосты, коллекторы, автомобильные и железные дороги с расположенными на них газораспределительными сетями без предварительного выноса этих газопроводов по согласованию с эксплуатационными организациями;
- в) разрушать берегоукрепительные сооружения, водопропускные устройства, земляные и иные сооружения, предохраняющие газораспределительные сети от разрушений;
- г) перемещать, повреждать, засыпать и уничтожать опознавательные знаки, контрольно-измерительные пункты и другие устройства газораспределительных сетей;
- д) устраивать свалки и склады, разливать растворы кислот, солей, щелочей и других химически активных веществ;
- е) огораживать и перегораживать охранные зоны, препятствовать доступу персонала эксплуатационных организаций к газораспределительным сетям, проведению обслуживания и устранению повреждений газораспределительных сетей;
- ж) разводить огонь и размещать источники огня;
- з) рыть погребов, копать и обрабатывать почву сельскохозяйственными и мелиоративными орудиями и механизмами на глубину более 0,3 метра;
- и) открывать калитки и двери газорегуляторных пунктов, станций катодной и дренажной защиты, люки подземных колодцев, включать или отключать электроснабжение средств связи, освещения и систем телемеханики;
- к) набрасывать, приставлять и привязывать к опорам и надземным газопроводам, ограждениям и зданиям газораспределительных сетей посторонние предметы, лестницы, влезать на них;
- л) самовольно подключаться к газораспределительным сетям.

Лесохозяйственные, сельскохозяйственные и другие работы, не подпадающие под ограничения, указанные в пункте 14 настоящих Правил, и не связанные с нарушением земельного горизонта и обработкой почвы на глубину более 0,3 метра, производятся собственниками, владельцами или

пользователями земельных участков в охранной зоне газораспределительной сети при условии предварительного письменного уведомления эксплуатационной организации не менее чем за 3 рабочих дня до начала работ.

Хозяйственная деятельность в охранных зонах газораспределительных сетей, не предусмотренная пунктами 14 и 15 настоящих Правил, при которой производится нарушение поверхности земельного участка и обработка почвы на глубину более 0,3 метра, осуществляется на основании письменного разрешения эксплуатационной организации газораспределительных сетей.

Часть земельного участка расположена в границах зоны умеренного подтопления в соответствии с приказом Московско-Окского бассейнового водного управления Федерального агентства водных ресурсов Российской Федерации (Росводресурсы) № 149 от 08.05.2018 "Об утверждении зон подтопления, прилегающих к зонам затопления, определенных в отношении территорий, которые прилегают к водотокам на территории города Москвы в зоне деятельности Московско-Окского бассейнового водного управления Федерального агентства водных ресурсов".

Площадь земельного участка, покрываемая зоной с особыми условиями использования территории, составляет – **2094,91 м²**

В соответствии с ч.3 ст. 67.1 Водного кодекса Российской Федерации от 3 июня 2006 г. № 74-ФЗ: в границах зон затопления, подтопления, в соответствии с законодательством Российской Федерации о градостроительной деятельности отнесенных к зонам с особыми условиями использования территорий, запрещаются:

- 1) строительство объектов капитального строительства, не обеспеченных сооружениями и (или) методами инженерной защиты территорий и объектов от негативного воздействия вод;
- 2) использование сточных вод в целях повышения почвенного плодородия;
- 3) размещение кладбищ, скотомогильников, объектов размещения отходов производства и потребления, химических, взрывчатых, токсичных, отравляющих веществ, пунктов хранения и захоронения радиоактивных отходов;
- 4) осуществление авиационных мер по борьбе с вредными организмами.

Часть земельного участка расположена в границах зоны слабого подтопления в соответствии с приказом Московско-Окского бассейнового водного управления Федерального агентства водных ресурсов Российской Федерации (Росводресурсы) № 149 от 08.05.2018 "Об утверждении зон подтопления, прилегающих к зонам затопления, определенных в отношении территорий, которые прилегают к водотокам на территории города Москвы в зоне деятельности Московско-Окского бассейнового водного управления Федерального агентства водных ресурсов".

Площадь земельного участка, покрываемая зоной с особыми условиями использования

территории, составляет – **1482,63** м²

В соответствии с ч.3 ст. 67.1 Водного кодекса Российской Федерации от 3 июня 2006 г. № 74-ФЗ: в границах зон затопления, подтопления, в соответствии с законодательством Российской Федерации о градостроительной деятельности отнесенных к зонам с особыми условиями использования территорий, запрещаются:

- 1) строительство объектов капитального строительства, не обеспеченных сооружениями и (или) методами инженерной защиты территорий и объектов от негативного воздействия вод;
- 2) использование сточных вод в целях повышения почвенного плодородия;
- 3) размещение кладбищ, скотомогильников, объектов размещения отходов производства и потребления, химических, взрывчатых, токсичных, отравляющих веществ, пунктов хранения и захоронения радиоактивных отходов;
- 4) осуществление авиационных мер по борьбе с вредными организмами.

Часть земельного участка расположена в границах зоны сильного подтопления в соответствии с приказом Московско-Окского бассейнового водного управления Федерального агентства водных ресурсов Российской Федерации (Росводресурсы) № 149 от 08.05.2018 "Об утверждении зон подтопления, прилегающих к зонам затопления, определенных в отношении территорий, которые прилегают к водотокам на территории города Москвы в зоне деятельности Московско-Окского бассейнового водного управления Федерального агентства водных ресурсов".

Площадь земельного участка, покрываемая зоной с особыми условиями использования территории, составляет – **561,67** м²

В соответствии с ч.3 ст. 67.1 Водного кодекса Российской Федерации от 3 июня 2006 г. № 74-ФЗ: в границах зон затопления, подтопления, в соответствии с законодательством Российской Федерации о градостроительной деятельности отнесенных к зонам с особыми условиями использования территорий, запрещаются:

- 1) строительство объектов капитального строительства, не обеспеченных сооружениями и (или) методами инженерной защиты территорий и объектов от негативного воздействия вод;
- 2) использование сточных вод в целях повышения почвенного плодородия;
- 3) размещение кладбищ, скотомогильников, объектов размещения отходов производства и потребления, химических, взрывчатых, токсичных, отравляющих веществ, пунктов хранения и захоронения радиоактивных отходов;
- 4) осуществление авиационных мер по борьбе с вредными организмами.

6. Информация о границах зон с особыми условиями использования территорий, если земельный участок полностью или частично расположен в границах таких зон:

Наименование зоны с особыми условиями использования	Перечень координат характерных точек в системе координат, используемой для ведения Единого государственного реестра недвижимости
---	--

территории с указанием объекта, в отношении которого установлена такая зона	Обозначение (номер) характерной точки	X	Y
1	2	3	4
-	-	-	-

7. Информация о границах публичных сервитутов

1. Часть земельного участка, площадью 2315 кв.м, расположена в границах сервитута на земельный участок с кадастровым номером 77:17:0120316:50035 в соответствии с выпиской из Единого государственного реестра недвижимости об объекте недвижимости от 06.09.2023г. № КУВИ-001/2023-203617560. Ограничения прав на земельный участок, предусмотренные статьей 56 Земельного кодекса Российской Федерации; Срок действия: не установлен; реквизиты документа-основания: распоряжение об установлении сервитута на земельный участок с кадастровым номером 77:17:0120316:50035 от 20.01.2022 № 2208 выдан: Департамент городского имущества города Москвы; Содержание ограничения (обременения): Сервитут на земельный участок с кадастровым номером 77:17:0120316:50035 для обеспечения строительства линейного объекта «Строительство магистральной улицы районного значения «Калужское шоссе - д. Бачурино - а/д «Солнцево - Бутово - Видное» в целях реализации (размещения) объекта регионального значения. Срок действия два года. Владелец АО «Газпром газораспределение» (почтовый адрес: 197110, г. Санкт-Петербург, набережная Адмирала Лазарева, д. 24, лит. А, ОГРН: 1047855099170, ИНН: 7838306818). ГКУ «Москворечье» (почтовый адрес: 108814, г. Москва, пос. Сосенское, п. Коммунарка, ул. Сосенский Стан, д. 4, ОГРН: 1187746986404, ИНН: 9705126104); Реестровый номер границы: 77:17-6.584; Вид объекта реестра границ: Зона с особыми условиями использования территории; Вид зоны по документу: Сервитут на земельный участок с кадастровым номером 77:17:0120316:50035; Тип зоны: Зона публичного сервитута; Номер: 11/01/21047.

2. Часть земельного участка, площадью 83091 кв.м, расположена в границах сервитута на земельный участок с кадастровым номером 77:17:0120316:50035 в соответствии с выпиской из Единого государственного реестра недвижимости об объекте недвижимости от 06.09.2023г. № КУВИ-001/2023-203617560. Ограничения прав на земельный участок, предусмотренные статьей 56 Земельного кодекса Российской Федерации; Срок действия: не установлен; реквизиты документа-основания: распоряжение об установлении сервитута на земельный участок с кадастровым номером 77:17:0120316:50035 от 25.07.2022 № 42132 выдан: Департамент городского имущества города Москвы; Содержание ограничения (обременения): Сервитут на земельный участок с кадастровым номером 77:17:0120316:50035 для обеспечения строительства линейного объекта «Строительство магистральной улицы районного значения «Калужское шоссе - д. Бачурино - а/д «Солнцево - Бутово – Видное» в целях реализации (размещения) объекта регионального значения. Срок действия два года. Владелец ГКУ «Москворечье» (почтовый адрес: 108814, г. Москва, пос. Сосенское, п. Коммунарка, ул. Сосенский Стан, д. 4, ОГРН: 1187746986404, ИНН: 9705126104); Реестровый номер границы: 77:17-6.774; Вид объекта реестра границ: Зона с особыми условиями использования территории; Вид зоны по документу: Сервитут на земельный участок с кадастровым номером 77:17:0120316:50035; Тип зоны: Зона публичного сервитута; Номер: 11/01/21831.

3. Часть земельного участка, площадью 3122 кв.м, расположена в границах публичного сервитута на земельный участок с кадастровым номером 77:17:0120316:50035 в соответствии с выпиской из Единого государственного реестра недвижимости об объекте недвижимости от 06.09.2023г. № КУВИ-001/2023-203617560. Ограничения прав на земельный участок, предусмотренные статьей 56 Земельного кодекса Российской Федерации; Срок действия: не установлен; реквизиты документа-основания: распоряжение об установлении публичного сервитута на земельный участок с кадастровым номером 77:17:0120316:50035 от 26.04.2023 № 25754 выдан: Департамент городского имущества города Москвы; Содержание ограничения (обременения): Публичный сервитут на земельный участок с кадастровым номером 77:17:0120316:50035 для строительства линейных объектов системы газоснабжения и их

неотъемлемых технологических частей. Срок действия 10 лет. Владелец АО «МОСГАЗ» (почтовый адрес: 105120, г. Москва, Мрузовский пер., д. 11, стр. 1, ОГРН: 1127747295686, ИНН: 7709919968); Реестровый номер границы: 77:17-6.996; Вид объекта реестра границ: Зона с особыми условиями использования территории; Вид зоны по документу: Публичный сервитут на земельный участок с кадастровым номером 77:17:0120316:50035; Тип зоны: Зона публичного сервитута; Номер: 11/01/22945.

4. Часть земельного участка, площадью 3126 кв.м, расположена в границах предлагаемого к установлению сервитута в соответствии с постановлением Правительства Москвы от 24.12.2019 № 1831-ПП "Об утверждении проекта планировки территории линейных объектов участков улично-дорожной сети в поселении Сосенское города Москвы".

Наименование зоны с особыми условиями использования территории с указанием объекта, в отношении которого установлена такая зона	Перечень координат характерных точек в системе координат, используемой для ведения Единого государственного реестра недвижимости		
	Обозначение (номер) характерной точки	X	Y
1	2	3	4
Часть земельного участка, площадью 2315 кв.м, расположена в границах сервитута на земельный участок с кадастровым номером 77:17:0120316:50035 в соответствии с выпиской из Единого государственного реестра недвижимости об объекте недвижимости от 06.09.2023г. № КУВИ-001/2023-203617560.	1	-11789.59	667.83
	2	-11803.76	653.71
	3	-11819.12	636.94
	4	-11787.82	606.2
	5	-11774.54	621.2
	6	-11778	624.63
	7	-11762.22	640.45
	1	-11789.59	667.83
	1	-11860.04	619.68
	2	-11839.38	636.72
	3	-11852.1	652.15
	4	-11875.17	633.12
	1	-11860.04	619.68

Наименование зоны с особыми условиями использования территории с указанием объекта, в отношении которого установлена такая зона	Перечень координат характерных точек в системе координат, используемой для ведения Единого государственного реестра недвижимости		
	Обозначение (номер) характерной точки	X	Y
1	2	3	4
Часть земельного участка, площадью 83091 кв.м, расположена в границах сервитута на земельный участок с кадастровым номером 77:17:0120316:50035 в соответствии с выпиской	1	-11625.84	426.34
	2	-11612.17	440.92
	3	-11623.36	453.22
	4	-11619.38	461.1
	5	-11603.54	453.12

из Единого государственного реестра недвижимости об объекте недвижимости от 06.09.2023г. № КУВИ-001/2023-203617560.	6	-11603.24	467
	7	-11628.19	482.43
	8	-11681.13	513.39
	9	-11710.41	532.77
	10	-11732.54	553.12
	11	-11717.89	574.22
	12	-11718.05	578.23
	13	-11742.61	604.03
	14	-11749.99	605.15
	15	-11771.16	625.21
	16	-11753.28	654.15
	17	-11751.86	653.01
	18	-11749.77	655.59
	19	-11775.85	675.72
	20	-11789.75	660.55
	21	-11800.1	652.64
	22	-11851.2	700.94
	23	-11886.03	739.64
	24	-11897.74	752.41
	25	-11911.58	766.93
	26	-11946.55	803.6
	27	-11996.16	855.79
	28	-11986.88	864.71
	29	-12001.83	879.8
	30	-12106.26	991.86
	31	-12132.33	1017.45
	32	-12172.74	1092.56
	33	-12182.63	1100.36
	34	-12198.17	1135.32
	35	-12218	1213.57
	36	-12224.53	1233.05
	37	-12254.14	1244.44
	38	-12278.31	1249.64

	39	-12297.69	1310.9
	40	-12371.97	1596.43
	41	-12383.02	1592.96
	42	-12387.37	1606.54
	43	-12388.65	1609.43
	44	-12390.49	1611.98
	45	-12392.83	1614.1
	46	-12395.56	1615.68
	47	-12398.57	1616.65
	48	-12401.7	1616.97
	49	-12404.84	1616.63
	50	-12407.84	1615.64
	51	-12410.56	1614.05
	52	-12412.89	1611.92
	53	-12414.71	1609.35
	54	-12423.24	1594.25
	55	-12421.37	1595.48
	56	-12418.74	1600.11
	57	-12416.64	1603.26
	58	-12413.53	1606.06
	59	-12409.13	1607.08
	60	-12407.59	1607.13
	61	-12405.35	1601.28
	62	-12402.26	1602.47
	63	-12402.44	1602.92
	64	-12396.38	1605.11
	65	-12393.64	1603.6
	66	-12389.93	1600.21
	67	-12384.83	1593.35
	68	-12379.88	1584.43
	69	-12330.33	1394.7
	70	-12314.48	1322.87
	71	-12308.19	1298.15

	72	-12299.31	1263
	73	-12305.48	1255.53
	74	-12299.84	1238.87
	75	-12303.86	1237.59
	76	-12301.74	1231.4
	77	-12299.45	1232
	78	-12296.8	1223.39
	79	-12291.04	1221.76
	80	-12289.38	1222.23
	81	-12282.39	1195.4
	82	-12278.98	1196.27
	83	-12275.2	1182.52
	84	-12269.54	1162.73
	85	-12263.43	1136.21
	86	-12265.41	1135.65
	87	-12262.51	1125.2
	88	-12259.45	1114.79
	89	-12255.81	1103.23
	90	-12251.98	1091.9
	91	-12247.86	1080.47
	92	-12243.61	1069.43
	93	-12238.84	1057.73
	94	-12260.42	1033.7
	95	-12248.99	995.24
	96	-12226.86	970.04
	97	-12217.68	968.46
	98	-12207.71	971.93
	99	-12202.04	974.51
	100	-12196.95	977.35
	101	-12176.32	947.08
	102	-12179.97	942.89
	103	-12171.4	931.14
	104	-12136.22	888.93

	105	-12133.81	878.1
	106	-12128.49	873.73
	107	-12125.49	871.75
	108	-12133.39	862.18
	109	-12117.91	842.81
	110	-12109.43	851.91
	111	-12106.05	854.31
	112	-12105.41	853.73
	113	-12103.81	855.5
	114	-12098.93	856.51
	115	-12085.83	843.32
	116	-12085.96	840.15
	117	-12091.56	835.14
	118	-12069.89	813.84
	119	-12037.92	788.47
	120	-12007.58	750.79
	121	-11753.05	524.61
	122	-11709.03	471.72
	123	-11626.92	418.29
	1	-11625.84	426.34

Наименование зоны с особыми условиями использования территории с указанием объекта, в отношении которого установлена такая зона	Перечень координат характерных точек в системе координат, используемой для ведения Единого государственного реестра недвижимости		
	Обозначение (номер) характерной точки	X	Y
1	2	3	4
Часть земельного участка, площадью 3122 кв.м, расположена в границах публичного сервитута на земельный участок с кадастровым номером 77:17:0120316:50035 в соответствии с выпиской из Единого государственного реестра недвижимости от 06.09.2023г. № КУВИ-001/2023-203617560.	1	-12407.16	1604.13
	2	-12419.85	1600.25
	3	-12438.65	1566.97
	4	-12440.32	1545.84
	5	-12429.07	1540.17
	6	-12425.11	1537.43
	7	-12421.09	1541.1
	8	-12415.73	1543.39
	9	-12416.29	1533.44

	10	-12419.91	1498.43
	11	-12408.97	1497.41
	12	-12407.68	1514.49
	13	-12410.47	1519.79
	14	-12409.09	1527.72
	15	-12408.52	1533.97
	16	-12408.73	1545.8
	17	-12409.04	1546.81
	18	-12392.47	1560.12
	19	-12407.16	1604.13
	1	-12433.73	1523.77
	2	-12441.18	1524.29
	3	-12445.95	1436.9
	4	-12446.18	1436.92
	5	-12446.67	1426.52
	6	-12438.84	1426.1
	7	-12438.19	1436.17
	8	-12438.27	1436.18
	9	-12433.73	1523.77

8. Номер и (или) наименование элемента планировочной структуры, в границах которого расположен земельный участок

Не установлен(ы)

9. Информация о возможности подключения (технологического присоединения) объектов капитального строительства к сетям инженерно-технического обеспечения (за исключением сетей электроснабжения), определяемая с учетом программ комплексного развития систем коммунальной инфраструктуры поселения, муниципального округа, городского округа (при их наличии), в состав которой входят сведения о максимальной нагрузке в возможных точках подключения (технологического присоединения) к таким сетям, а также сведения об организации, представившей данную информацию

**Предварительные технические условия ПАО «МОЭК»
от 11.09.2023 № Т-фТ2-01-230907/48**

Подключение к тепловым сетям

Информация о возможной максимальной нагрузке подключения:
5.00000000

Информация о возможных точках подключения:
Граница земельного участка заявителя

**Предварительные технические условия АО «Мосгаз» (www.mos-gaz.ru)
от 13.09.2023 № 01-21-7117/23 13.09.2023**

Подключение к сетям газораспределения

Информация о возможной максимальной нагрузке подключения:
1000

Информация о возможных точках подключения:
газопровод высокого давления

**Предварительные технические условия АО «Мосводоканал» (www.mosvodokanal.ru)
от 13.09.2023 № 21-10224/23**

Подключение к сетям водоснабжения

Информация о возможной максимальной нагрузке подключения:
5 куб.м/сут.

Информация о возможных точках подключения:
водопровод d=600мм с южной стороны.

Предварительные технические условия АО «Мосводоканал» (www.mosvodokanal.ru)

Подключение к сетям водоотведения

Информация о возможной максимальной нагрузке подключения:
5 куб.м/сут.

Информация о возможных точках подключения:
канализационная сеть d=189-289 мм с южной стороны.

10. Реквизиты нормативных правовых актов субъекта Российской Федерации, муниципальных правовых актов, устанавливающих требования к благоустройству территории

- Закон города Москвы № 18 от 30.04.2014 "О благоустройстве в городе Москве";
- Постановление Правительства Москвы № 623-ПП от 06.08.2002 "Об утверждении Норм и правил проектирования комплексного благоустройства на территории города Москвы МГСН 1.02-02".

11. Информация о красных линиях:

Информация отсутствует

Обозначение (номер) характерной точки	Перечень координат характерных точек в системе координат, используемой для ведения Единого государственного реестра недвижимости	
	X	Y
-	-	-

12. Информация о требованиях к архитектурно-градостроительному облику объекта капитального строительства:

Требования к архитектурно-градостроительному облику объекта капитального строительства не установлены

№	Требования к архитектурно-градостроительному облику объекта	Показатель
---	---	------------

	капитального строительства	
1	2	3
-	-	-

Архитектурно-градостроительный облик объектов капитального строительства подлежит согласованию на всей территории города Москвы посредством оформления свидетельств об утверждении архитектурно-градостроительного решения объектов капитального строительства в порядке и случаях, установленных Правительством Москвы (постановление Правительства Москвы от 28.03.2017 № 120-ПП). В целях осуществления контроля за реализацией утвержденного архитектурно-градостроительного решения объекта в случаях, предусмотренных постановлением Правительства Москвы от 30.04.2013 №284-ПП архитектурно-градостроительные характеристики и параметры объектов должны соответствовать свидетельству об утверждении архитектурно-градостроительного решения объекта капитального строительства.

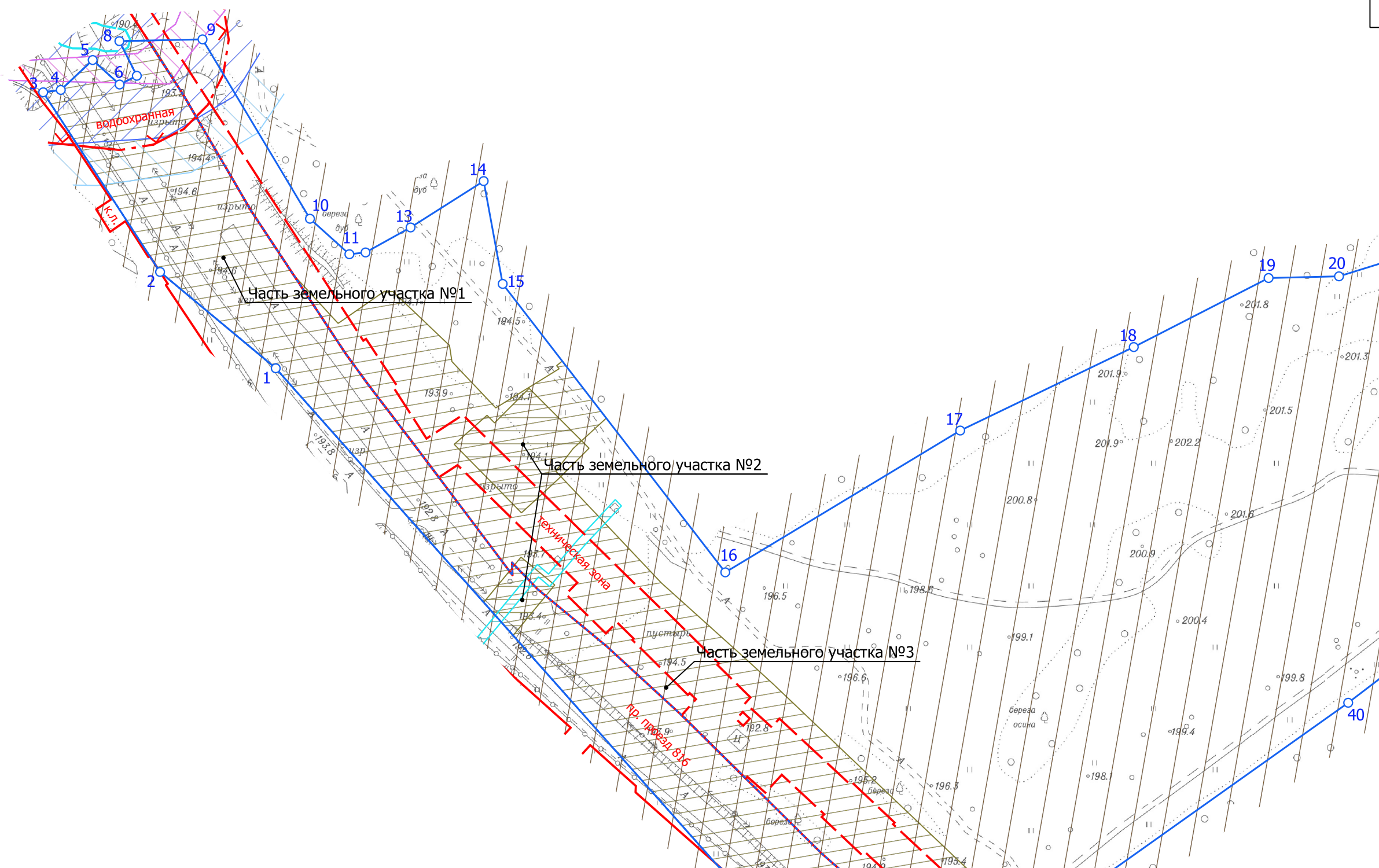
Приложение (в случае, указанном в части 3.1 статьи 57.3 Градостроительного кодекса Российской Федерации)

¹ *Информация представлена на основании:*

1.1. Постановления Правительства Москвы от 28 июня 2017 г. № 396-ПП "О подготовке и выдаче градостроительных планов земельных участков в городе Москве".

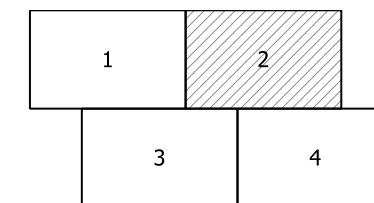
1	2
3	4

1. ЧЕРТЕЖ(И) ГРАДОСТРОИТЕЛЬНОГО ПЛАНА ЗЕМЕЛЬНОГО УЧАСТКА

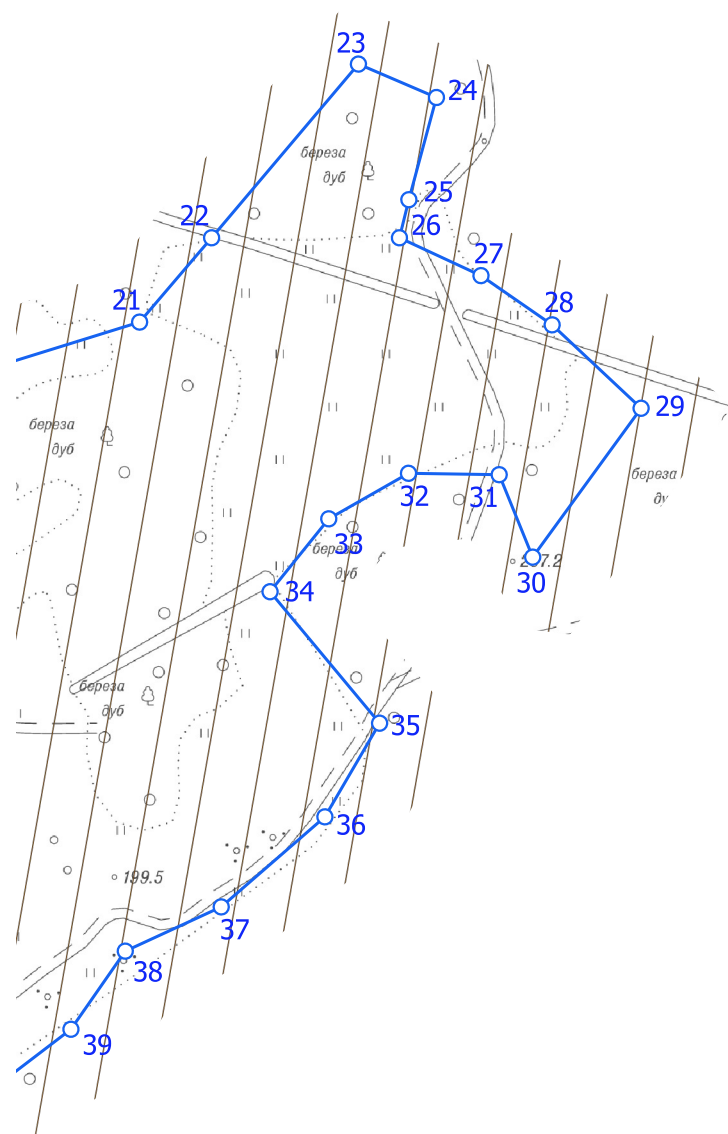


Чертеж(и) градостроительного плана земельного участка разработан(ы) в масштабе 1:2000, на топографической основе, выполненной ГБУ «Мосгоргеотрест» в 2022 г. Площадь земельного участка: 249332±175 кв.м (24.9332 га)

<p>ДОКУМЕНТ ПОДПИСАН ЭЛЕКТРОННОЙ ПОДПИСЬЮ</p> <p>Сертификат: 00AC7DB1F61F04658E5A8472B7A8CED030</p> <p>Владелец: Манаенкова Екатерина Петровна</p> <p>Срок действия: с 17.03.2023 по 09.06.2024</p>	<p>Чертеж(и) градостроительного плана земельного участка разработан(ы) 12-09-2023</p> <p>© ГБУ "Мосгоргеотрест"</p> <p>РФ-77-4-59-3-58-2023-5875-0</p>
---	--



1. ЧЕРТЕЖ(И) ГРАДОСТРОИТЕЛЬНОГО ПЛАНА ЗЕМЕЛЬНОГО УЧАСТКА



- Границы земельного участка
- Границы части земельного участка
- Красные линии улично-дорожной сети
- Границы водоохранных зон
- Границы прибрежных зон
- Границы технической зоны
- Границы береговой полосы

Условные обозначения

- Территория зоны сильного подтопления
- Территория зоны умеренного подтопления
- Территория зоны слабого подтопления
- Территория зоны ограничения строительства по высоте аэродрома Остафьево
- Территория части земельного участка, расположенная в границах публичного сервитута
- Территория охранной зоны объекта права: газопровод-отвод на КРСБ Коммунарка-Столбово
- Территории частей земельного участка, расположенные в границах сервитутов

Примечание:

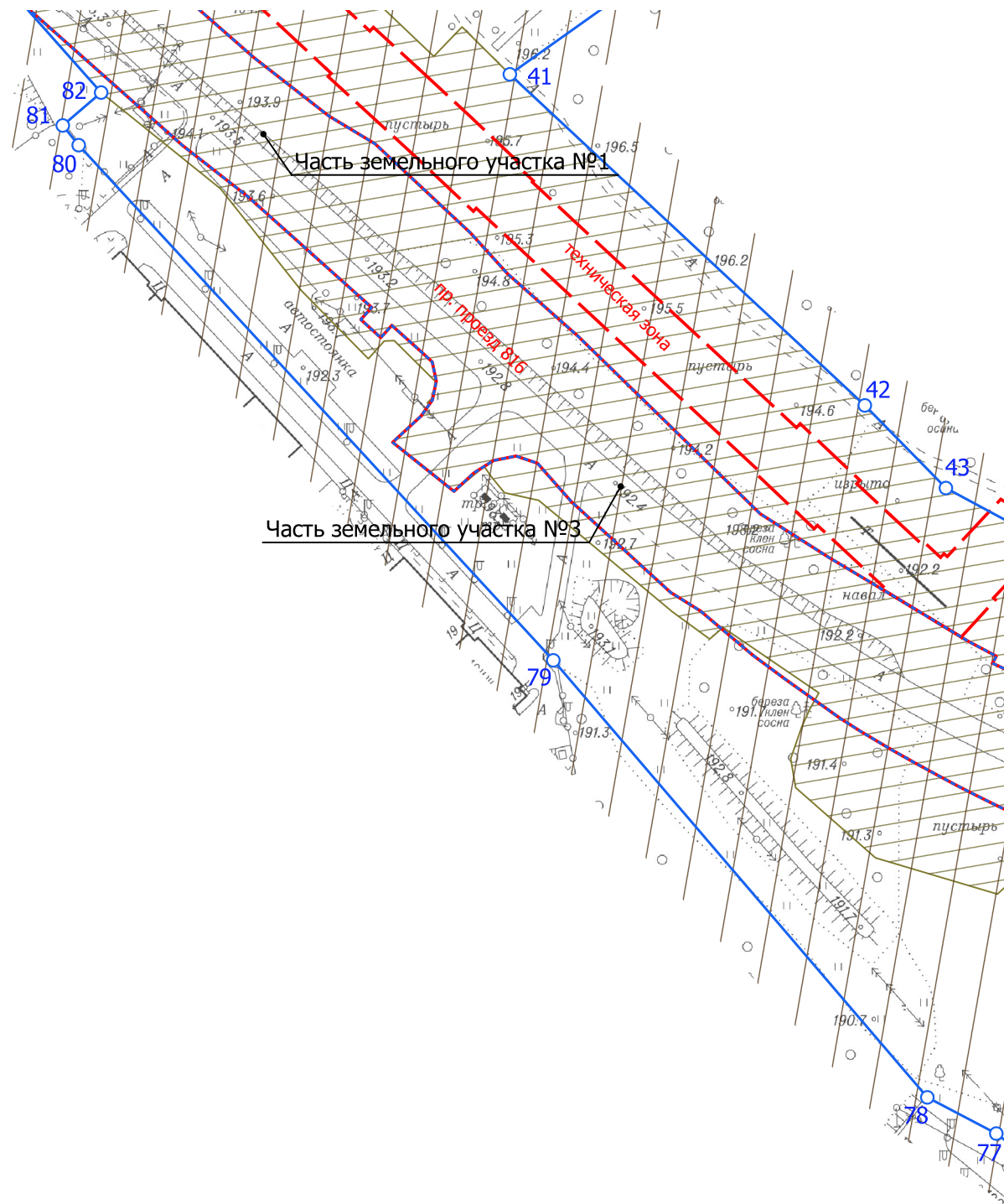
1. Часть земельного участка №1, площадью 60328 кв.м, расположена в границах красных линий улично-дорожной сети и не может быть использована в целях строительства, реконструкции капитальных объектов.
2. Часть земельного участка №2, площадью 2315 кв.м, расположена в границах сервитута на земельный участок с кадастровым номером 77:17:0120316:50035.
3. Часть земельного участка №3, площадью 83091 кв.м, расположена в границах сервитута на земельный участок с кадастровым номером 77:17:0120316:50035.
4. Часть земельного участка №4, площадью 3122 кв.м, расположена в границах публичного сервитута на земельный участок с кадастровым номером 77:17:0120316:50035.
5. Земельный участок расположен в границах зоны ограничения строительства по высоте аэродрома Остафьево. Карты (схемы), на которых отображены указанные границы, размещены на официальном сайте Министерства обороны Российской Федерации.

Чертеж(и) градостроительного плана земельного участка разработан(ы) в масштабе 1:2000, на топографической основе, выполненной ГБУ «Мосгоргеотрест» в 2022 г.
Площадь земельного участка: 249332±175 кв.м (24.9332 га)

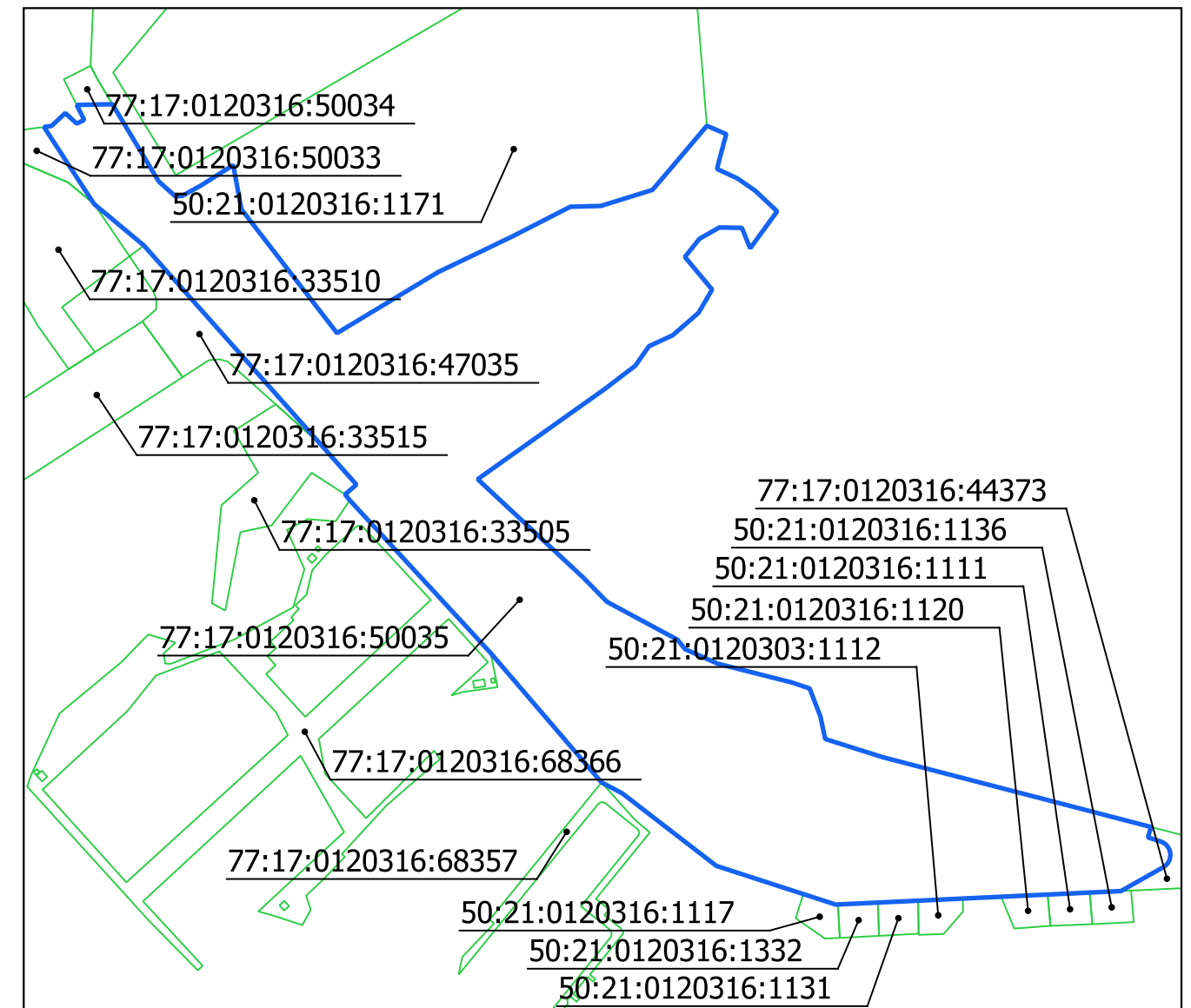
ДОКУМЕНТ ПОДПИСАН ЭЛЕКТРОННОЙ ПОДПИСЬЮ Сертификат: 00AC7DB1F61F04658E5A8472B7A8CED030 Владелец: Манаенкова Екатерина Петровна Срок действия: с 17.03.2023 по 09.06.2024	Чертеж(и) градостроительного плана земельного участка разработан(ы) 12-09-2023 © ГБУ "Мосгоргеотрест"
	РФ-77-4-59-3-58-2023-5875-0

1	2
3	4

1. ЧЕРТЕЖ(И) ГРАДОСТРОИТЕЛЬНОГО ПЛАНА ЗЕМЕЛЬНОГО УЧАСТКА



Ситуационный план

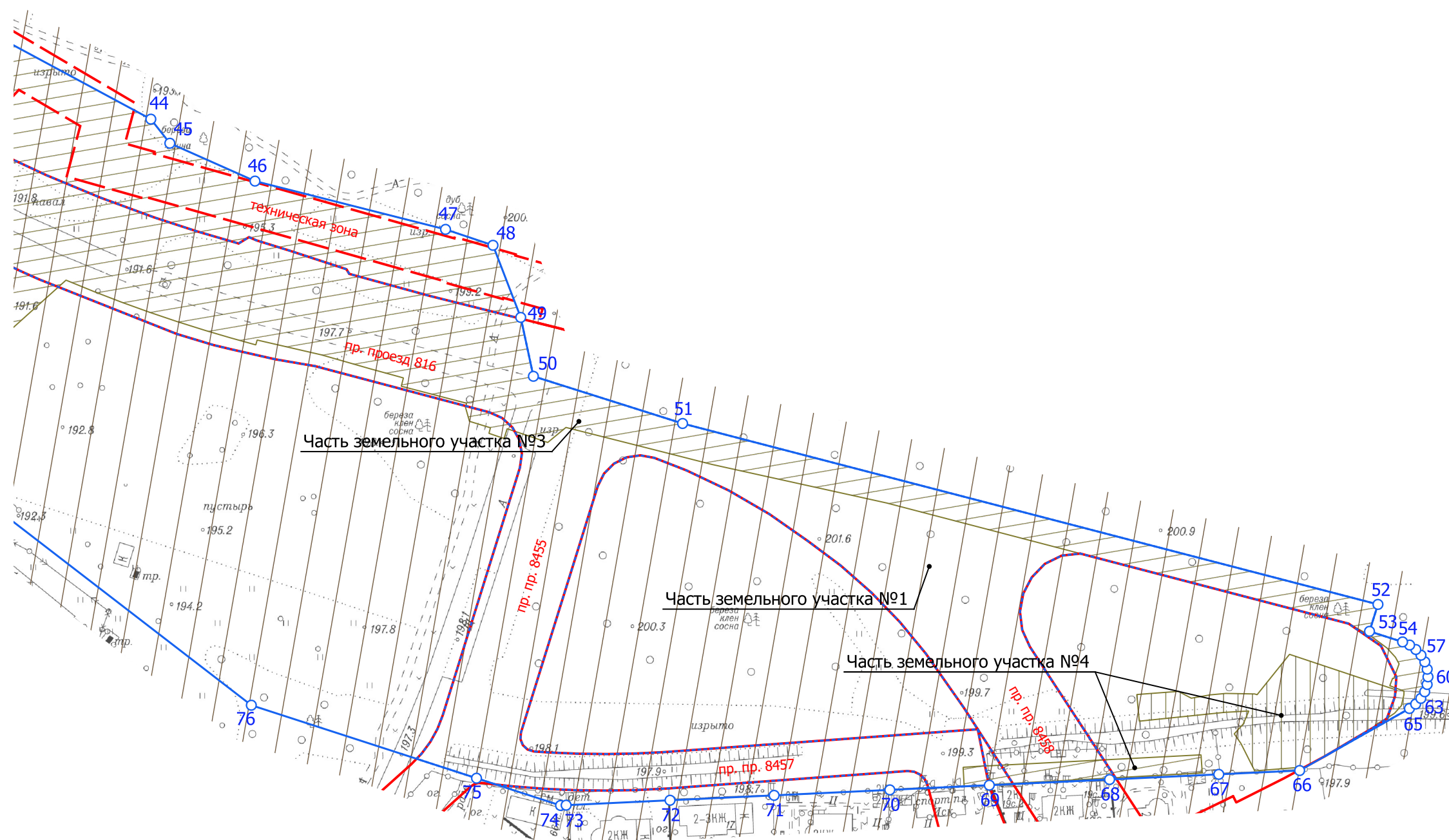


Чертеж(и) градостроительного плана земельного участка разработан(ы) в масштабе 1:2000, на топографической основе, выполненной ГБУ «Мосгоргеотрест» в 2022 г. Площадь земельного участка: 249332±175 кв.м (24.9332 га)

<p>ДОКУМЕНТ ПОДПИСАН ЭЛЕКТРОННОЙ ПОДПИСЬЮ</p> <p>Сертификат: 00AC7DB1F61F04658E5A8472B7A8CED030</p> <p>Владелец: Манаенкова Екатерина Петровна</p> <p>Срок действия: с 17.03.2023 по 09.06.2024</p>	<p>Чертеж(и) градостроительного плана земельного участка разработан(ы) 12-09-2023</p> <p>© ГБУ "Мосгоргеотрест"</p>
	<p>РФ-77-4-59-3-58-2023-5875-0</p>

1	2
3	4

1. ЧЕРТЕЖ(И) ГРАДОСТРОИТЕЛЬНОГО ПЛАНА ЗЕМЕЛЬНОГО УЧАСТКА

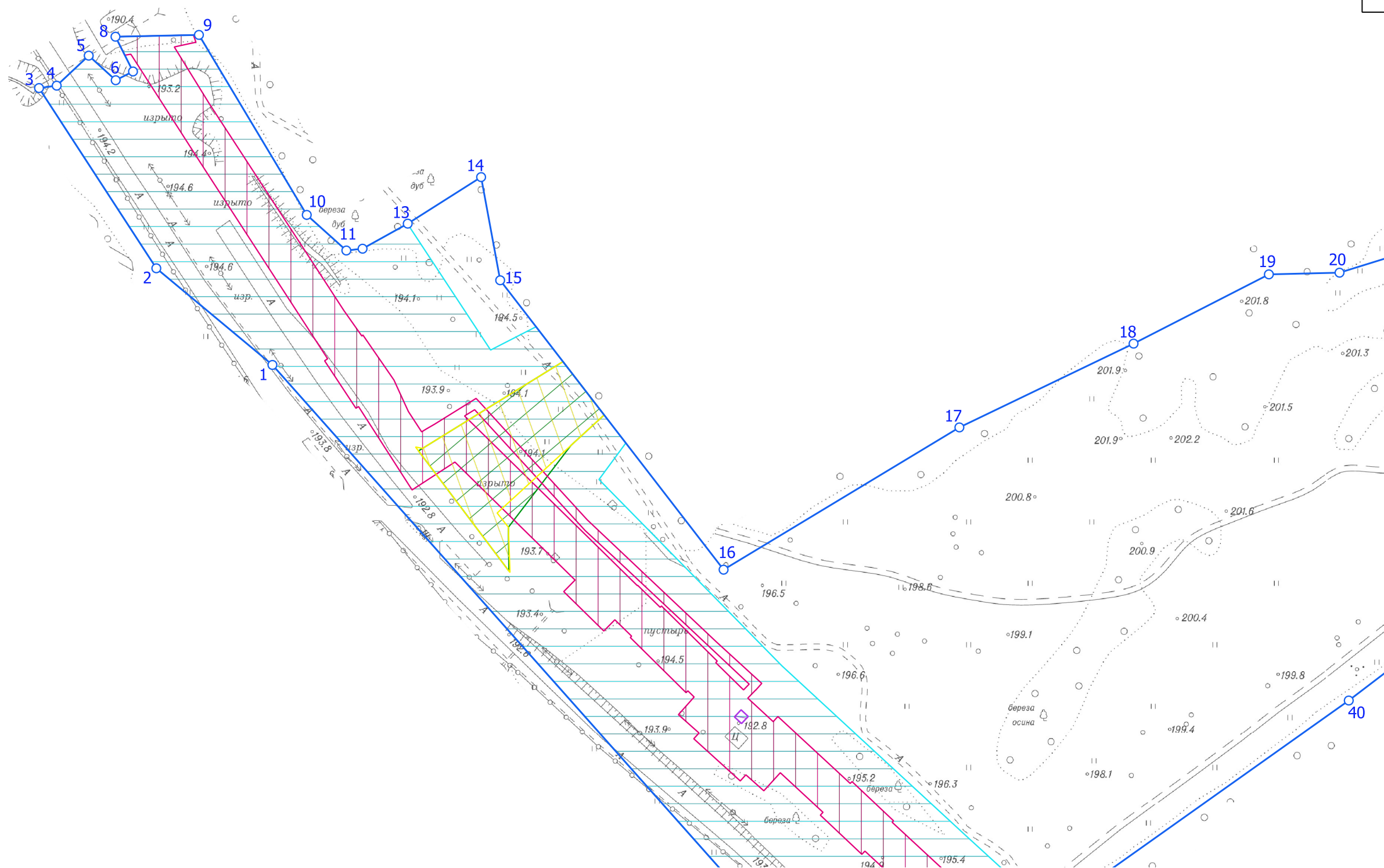


Чертеж(и) градостроительного плана земельного участка разработан(ы) в масштабе 1:2000, на топографической основе, выполненной ГБУ «Мосгоргеотрест» в 2022 г.
Площадь земельного участка: 249332±175 кв.м (24.9332 га)

<p>ДОКУМЕНТ ПОДПИСАН ЭЛЕКТРОННОЙ ПОДПИСЬЮ</p> <p>Сертификат: 00AC7DB1F61F04658E5A8472B7A8CED030</p> <p>Владелец: Манаенкова Екатерина Петровна</p> <p>Срок действия: с 17.03.2023 по 09.06.2024</p>	<p>Чертеж(и) градостроительного плана земельного участка разработан(ы) 12-09-2023</p> <p>© ГБУ "Мосгоргеотрест"</p>
<p>РФ-77-4-59-3-58-2023-5875-0</p>	

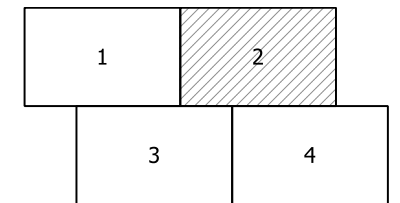
1	2
3	4

1. ЧЕРТЕЖ(И) ГРАДОСТРОИТЕЛЬНОГО ПЛАНА ЗЕМЕЛЬНОГО УЧАСТКА

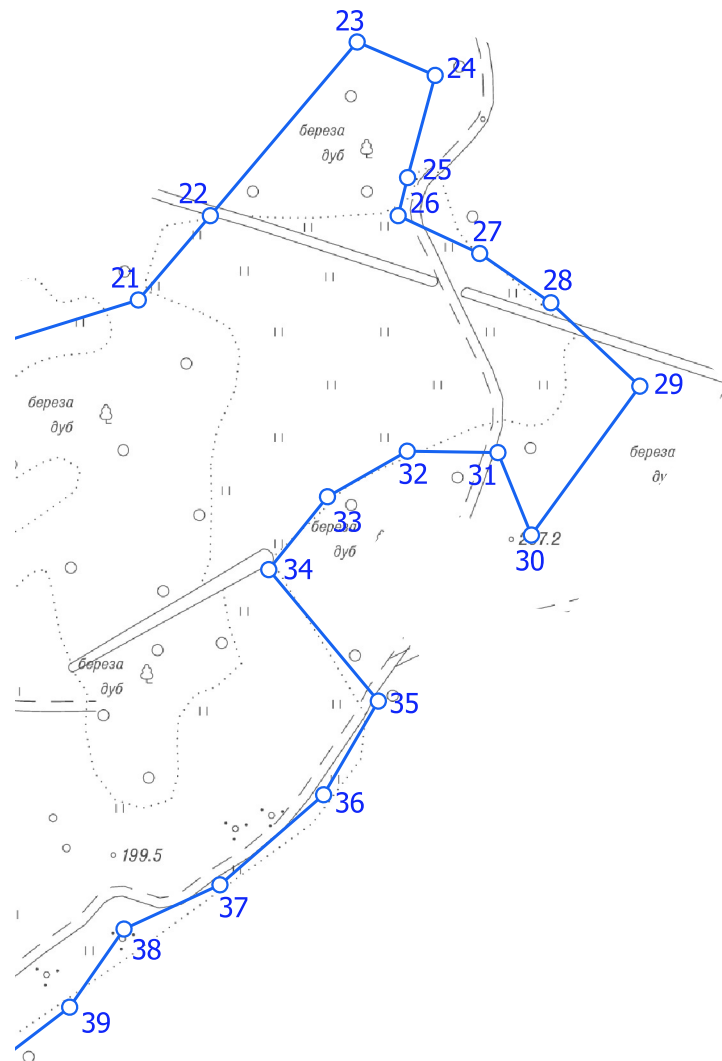


Чертеж(и) градостроительного плана земельного участка разработан(ы) в масштабе 1:2000, на топографической основе, выполненной ГБУ «Мосгоргеотрест» в 2022 г. Площадь земельного участка: 249332±175 кв.м (24.9332 га)








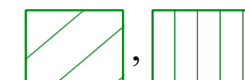
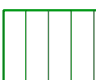
<p>ДОКУМЕНТ ПОДПИСАН ЭЛЕКТРОННОЙ ПОДПИСЬЮ</p> <p>Сертификат: 00AC7DB1F61F04658E5A8472B7A8CED030</p> <p>Владелец: Манаенкова Екатерина Петровна</p> <p>Срок действия: с 17.03.2023 по 09.06.2024</p>	<p>Чертеж(и) градостроительного плана земельного участка разработан(ы) 12-09-2023 © ГБУ "Мосгоргеотрест"</p>
<p>РФ-77-4-59-3-58-2023-5875-0</p>	



1. ЧЕРТЕЖ(И) ГРАДОСТРОИТЕЛЬНОГО ПЛАНА ЗЕМЕЛЬНОГО УЧАСТКА



Условные обозначения

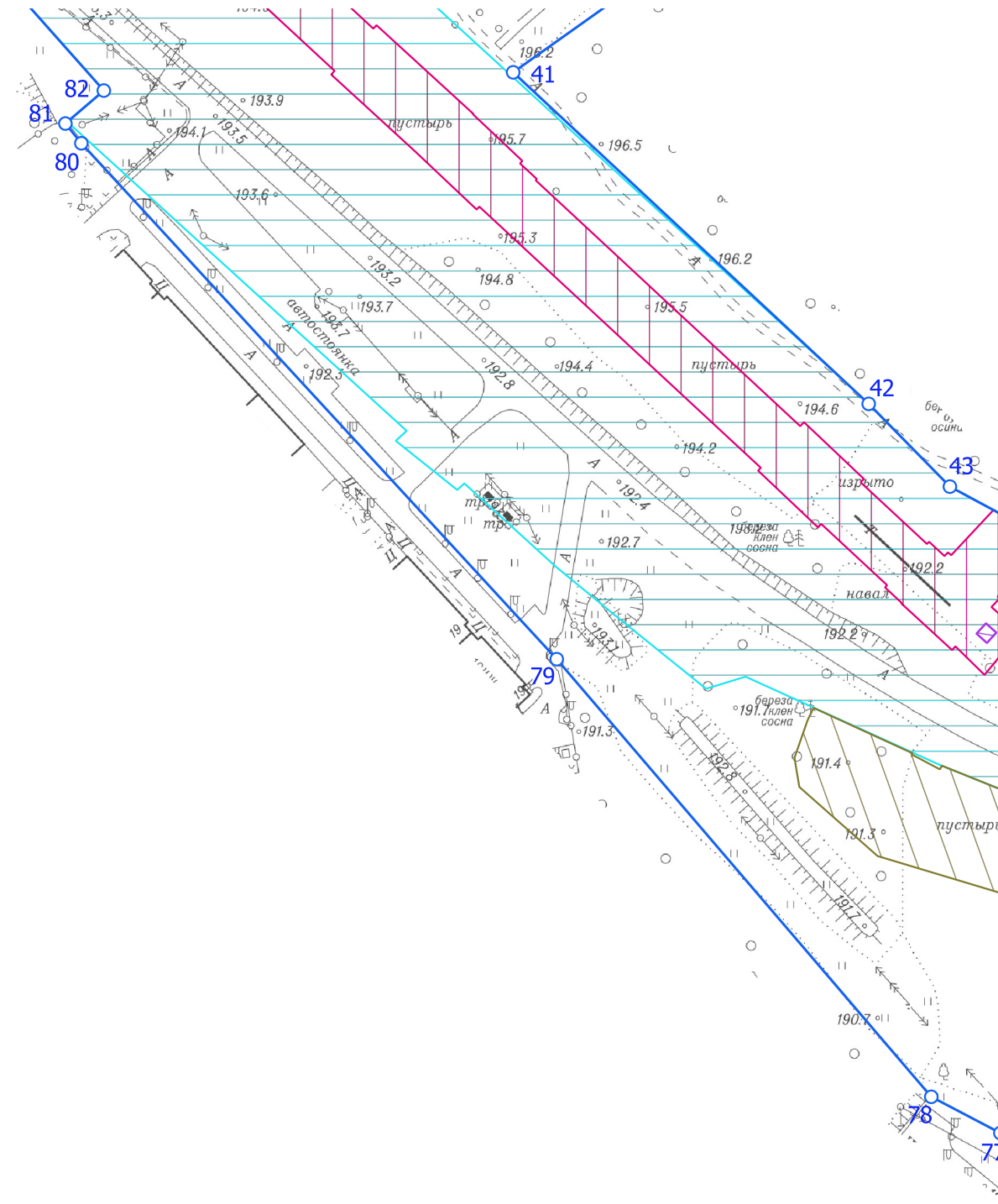
-  Границы земельного участка
-  Зона планируемого размещения объектов капитального строительства подземных инженерных сетей и коммуникаций
-  Зона планируемого размещения объектов инженерной и транспортной инфраструктуры
-  Зона планируемого размещения объектов капитального строительства наземных инженерных сооружений
-  Территория части земельного участка, предлагаемая к обременению сервитутом для прохода и проезда через земельный участок (зона действия публичного сервитута)
-  ,  Зоны планируемого размещения подземных и надземных объектов инженерной инфраструктуры
-  ,  Зоны планируемого размещения наземных сооружений

Чертеж(и) градостроительного плана земельного участка разработан(ы) в масштабе 1:2000, на топографической основе, выполненной ГБУ «Мосгоргеотрест» в 2022 г.
Площадь земельного участка: 249332±175 кв.м (24.9332 га)

<p>ДОКУМЕНТ ПОДПИСАН ЭЛЕКТРОННОЙ ПОДПИСЬЮ</p> <p>Сертификат: 00AC7DB1F61F04658E5A8472B7A8CED030</p> <p>Владелец: Манаенкова Екатерина Петровна</p> <p>Срок действия: с 17.03.2023 по 09.06.2024</p>	<p>Чертеж(и) градостроительного плана земельного участка разработан(ы) 12-09-2023 © ГБУ "Мосгоргеотрест"</p>
<p>РФ-77-4-59-3-58-2023-5875-0</p>	

1	2
3	4

1. ЧЕРТЕЖ(И) ГРАДОСТРОИТЕЛЬНОГО ПЛАНА ЗЕМЕЛЬНОГО УЧАСТКА

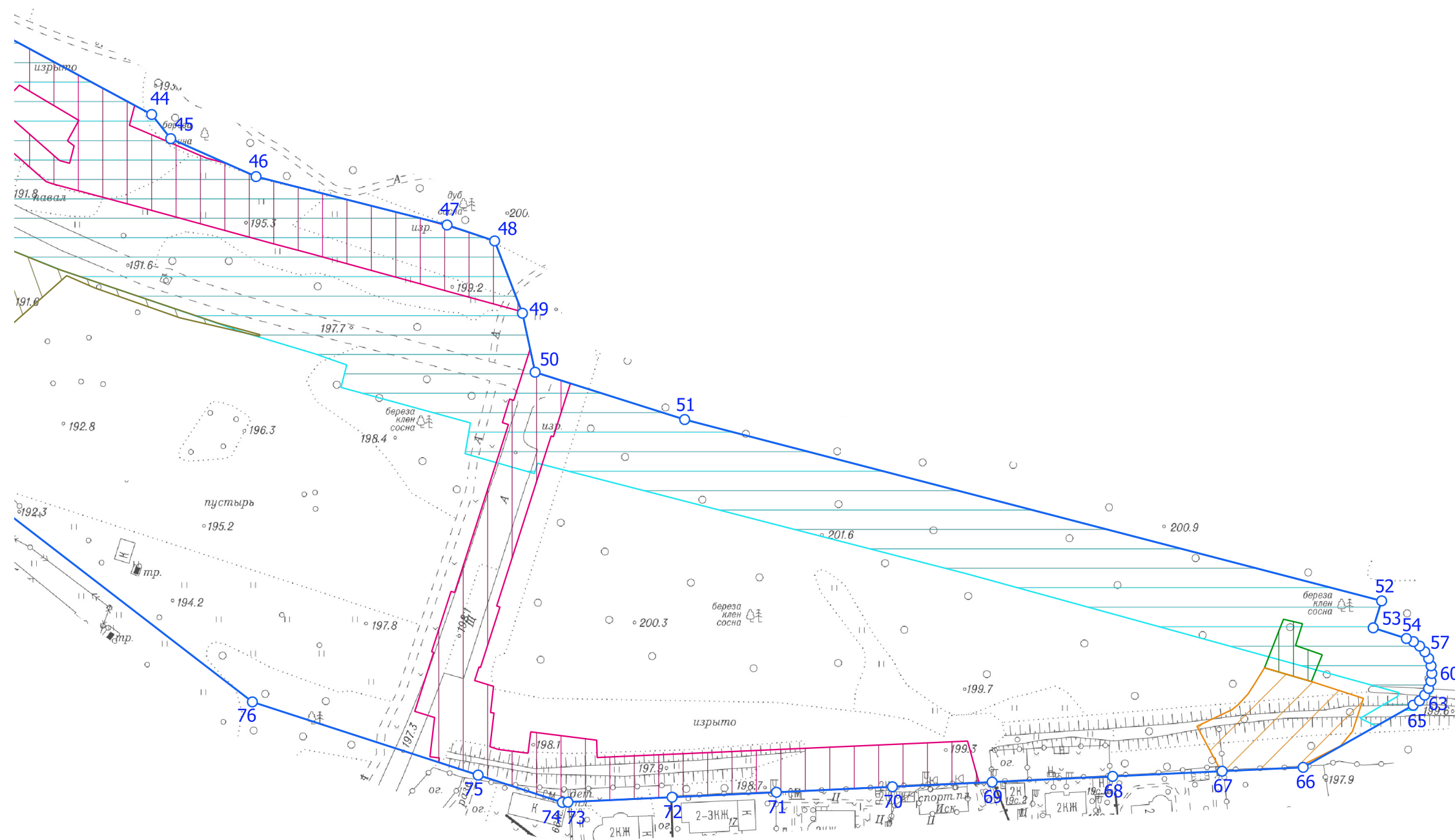


Чертеж(и) градостроительного плана земельного участка разработан(ы) в масштабе 1:2000, на топографической основе, выполненной ГБУ «Мосгоргеотрест» в 2022 г.
Площадь земельного участка: 249332±175 кв.м (24.9332 га)

<p>ДОКУМЕНТ ПОДПИСАН ЭЛЕКТРОННОЙ ПОДПИСЬЮ</p> <p>Сертификат: 00AC7DB1F61F04658E5A8472B7A8CED030</p> <p>Владелец: Манаенкова Екатерина Петровна</p> <p>Срок действия: с 17.03.2023 по 09.06.2024</p>	<p>Чертеж(и) градостроительного плана земельного участка разработан(ы) 12-09-2023</p> <p>© ГБУ "Мосгоргеотрест"</p>
<p>РФ-77-4-59-3-58-2023-5875-0</p>	

1	2
3	4

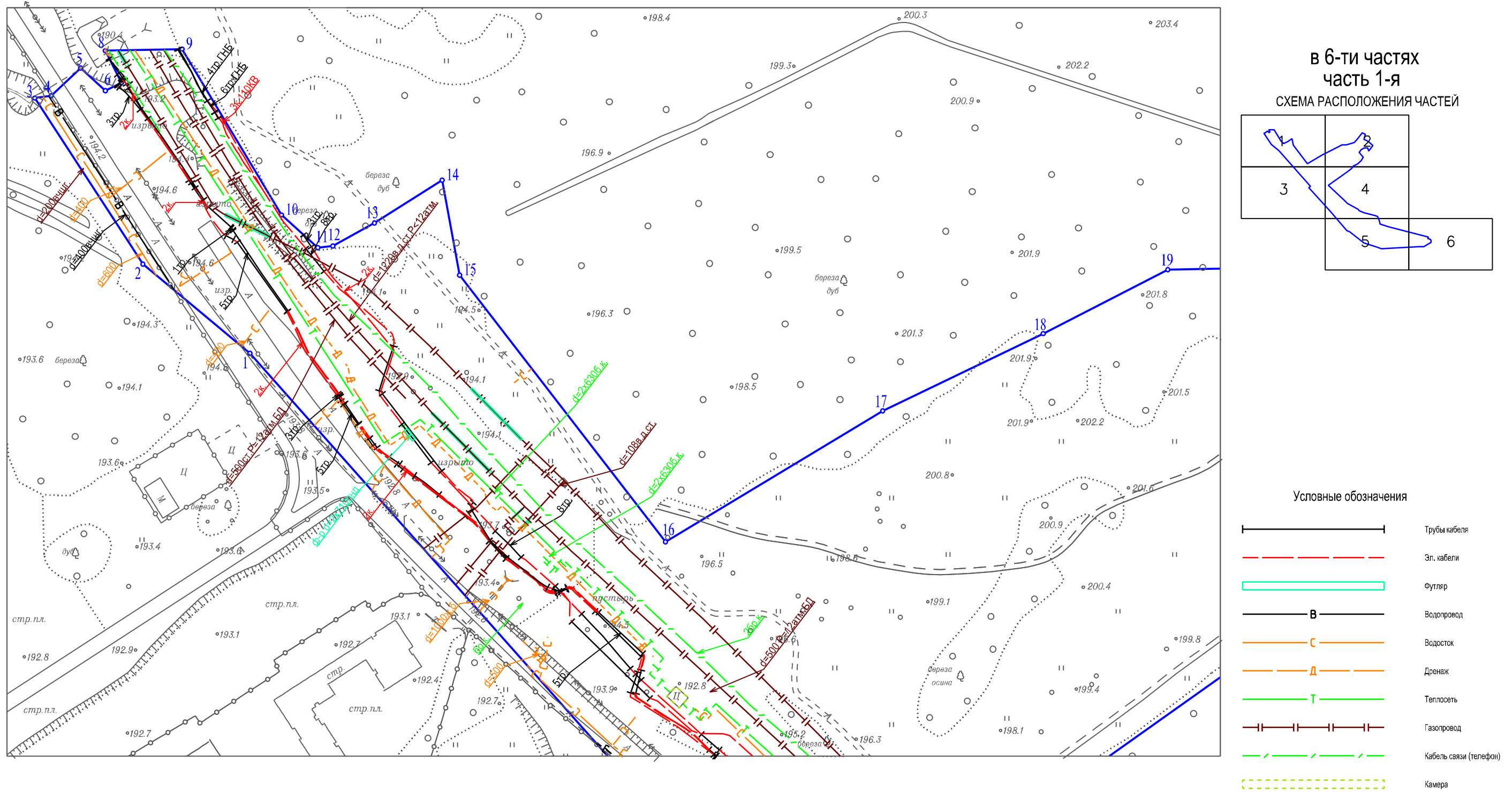
1. ЧЕРТЕЖ(И) ГРАДОСТРОИТЕЛЬНОГО ПЛАНА ЗЕМЕЛЬНОГО УЧАСТКА



Чертеж(и) градостроительного плана земельного участка разработан(ы) в масштабе 1:2000, на топографической основе, выполненной ГБУ «Мосгоргеотрест» в 2022 г.
 Площадь земельного участка: 249332±175 кв.м (24.9332 га)

<p>ДОКУМЕНТ ПОДПИСАН ЭЛЕКТРОННОЙ ПОДПИСЬЮ</p> <p>Сертификат: 00AC7DB1F61F04658E5A8472B7A8CED030</p> <p>Владелец: Манаенкова Екатерина Петровна</p> <p>Срок действия: с 17.03.2023 по 09.06.2024</p>	<p>Чертеж(и) градостроительного плана земельного участка разработан(ы) 12-09-2023 © ГБУ "Мосгоргеотрест"</p> <p>РФ-77-4-59-3-58-2023-5875-0</p>
---	--

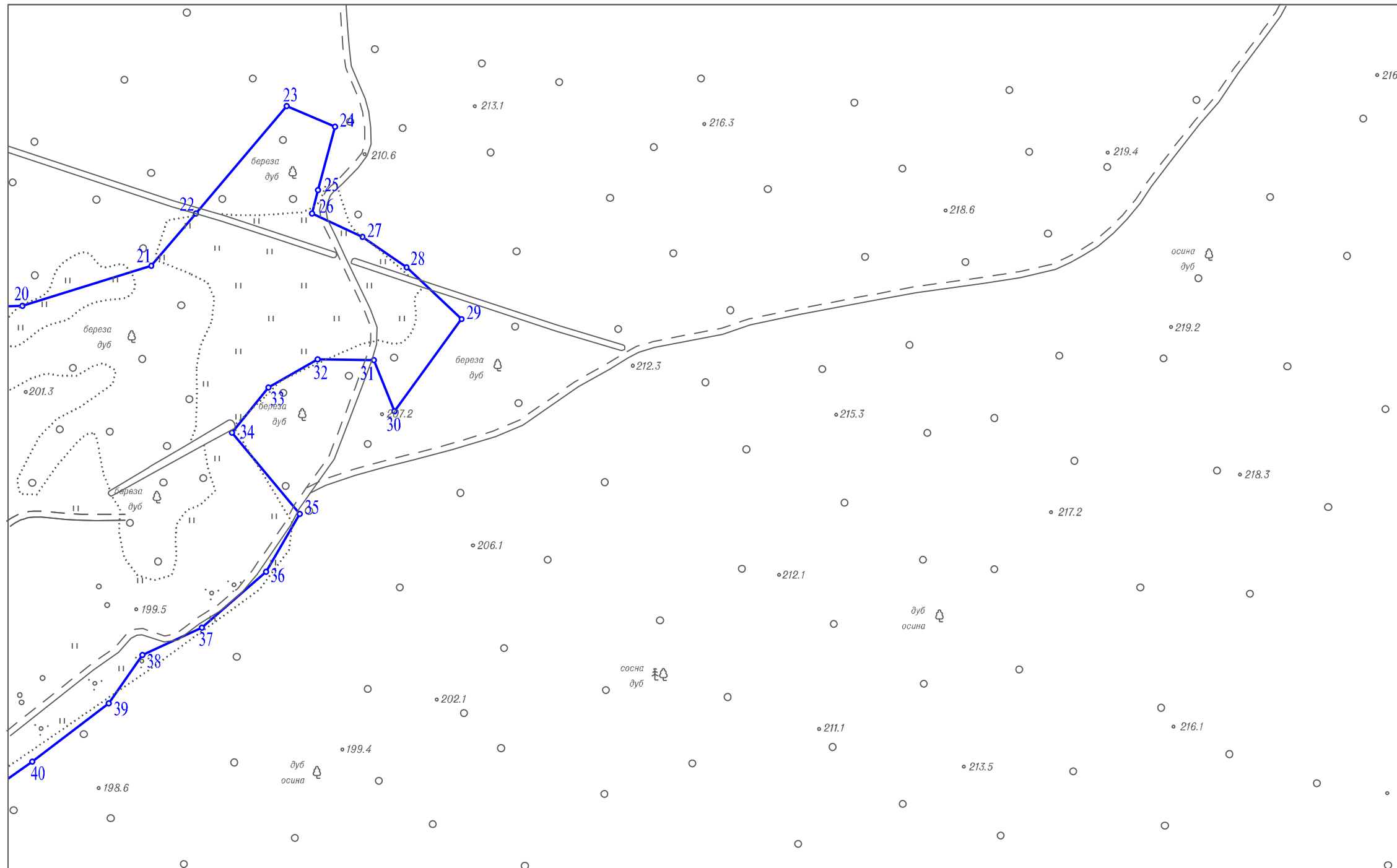
1. ЧЕРТЕЖ(И) ГРАДОСТРОИТЕЛЬНОГО ПЛАНА ЗЕМЕЛЬНОГО УЧАСТКА



Чертеж(и) градостроительного плана земельного участка разработан(ы) в масштабе 1:2000, на топографической основе, выполненной ГБУ "Мосгоргеотрест" в 2022 г. Коммуникационные сети нанесены по состоянию на 2023 г.

Должность	Фамилия	Чертеж(и) с отображением расположенных в границах земельного участка коммуникационных сетей разработан(ы) по имеющимся данным 12.09.2023 г. © ГБУ "Мосгоргеотрест"
Геодезист 2 кат.	Базеев Д.А.	
Подлинник электронного документа, подписанного ЭП хранится в системе электронного документооборота ГБУ "Мосгоргеотрест" СВЕДЕНИЯ О СЕРТИФИКАТЕ ЭП Сертификат: 041CF99B13BDE7409CF6F6998433DDAD Владелец: Базеев Дамир Альбертович		ГПЗУ № РФ-77-4-59-3-58-2023-5875-0

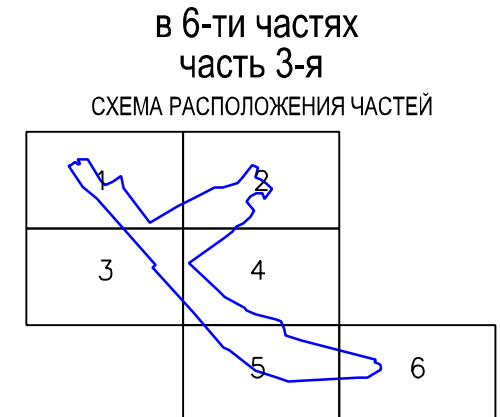
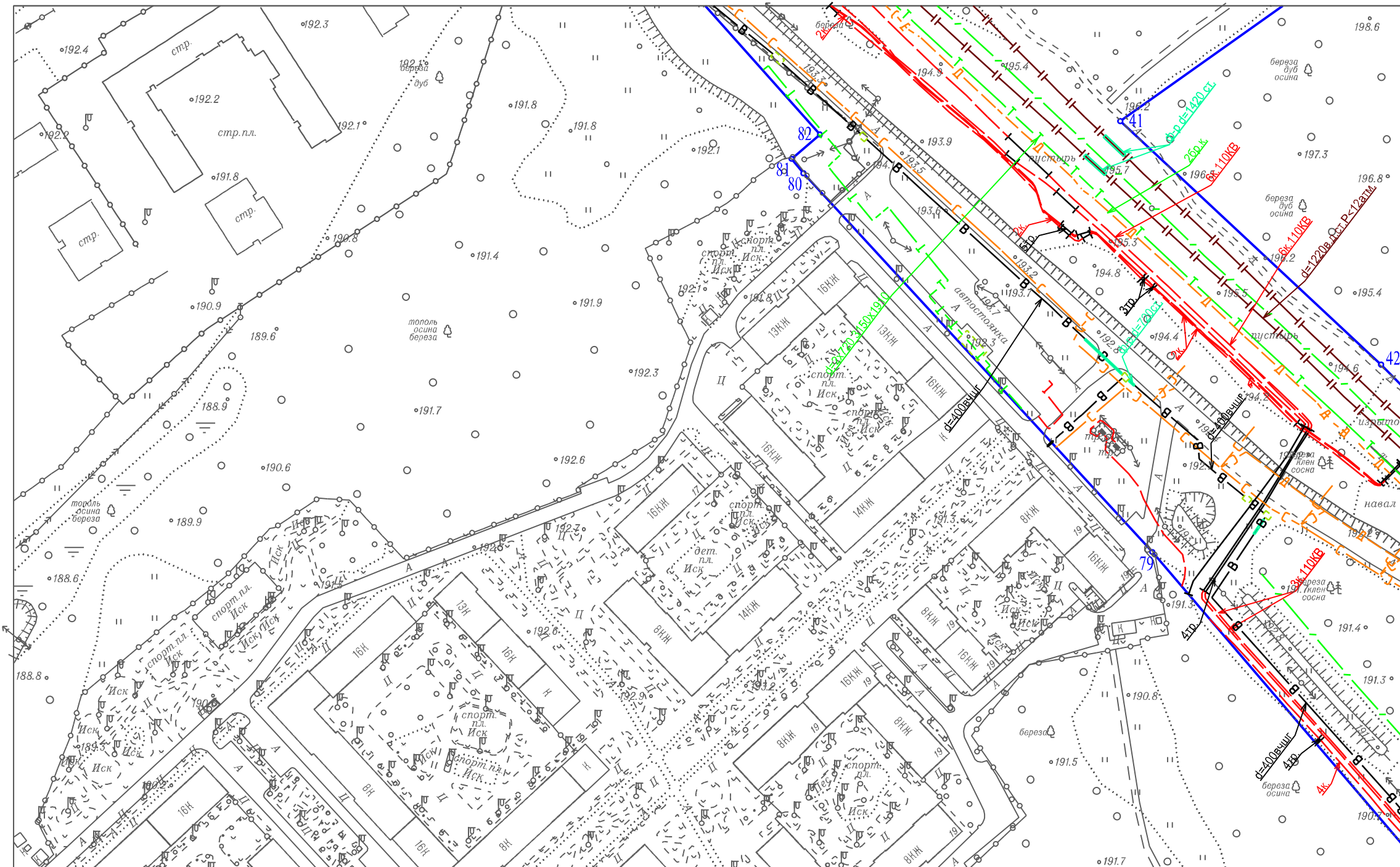
1. ЧЕРТЕЖ(И) ГРАДОСТРОИТЕЛЬНОГО ПЛАНА ЗЕМЕЛЬНОГО УЧАСТКА



Чертеж(и) градостроительного плана земельного участка разработан(ы) в масштабе 1:2000, на топографической основе, выполненной ГБУ "Мосгоргеотрест" в 2022 г. Коммуникационные сети нанесены по состоянию на 2023 г.

Должность	Фамилия	Чертеж(и) с отображением расположенных в границах земельного участка коммуникационных сетей разработан(ы) по имеющимся данным 12.09.2023 г. © ГБУ "Мосгоргеотрест"
Геодезист 2 кат.	Базеев Д.А.	
Подлинник электронного документа, подписанного ЭП хранится в системе электронного документооборота ГБУ "Мосгоргеотрест" СВЕДЕНИЯ О СЕРТИФИКАТЕ ЭП Сертификат: 041CF99B13BDE7409CF6F6998433DDAD Владелец: Базеев Дамир Альбертович		
		ГПЗУ № РФ-77-4-59-3-58-2023-5875-0

1. ЧЕРТЕЖ(И) ГРАДОСТРОИТЕЛЬНОГО ПЛАНА ЗЕМЕЛЬНОГО УЧАСТКА



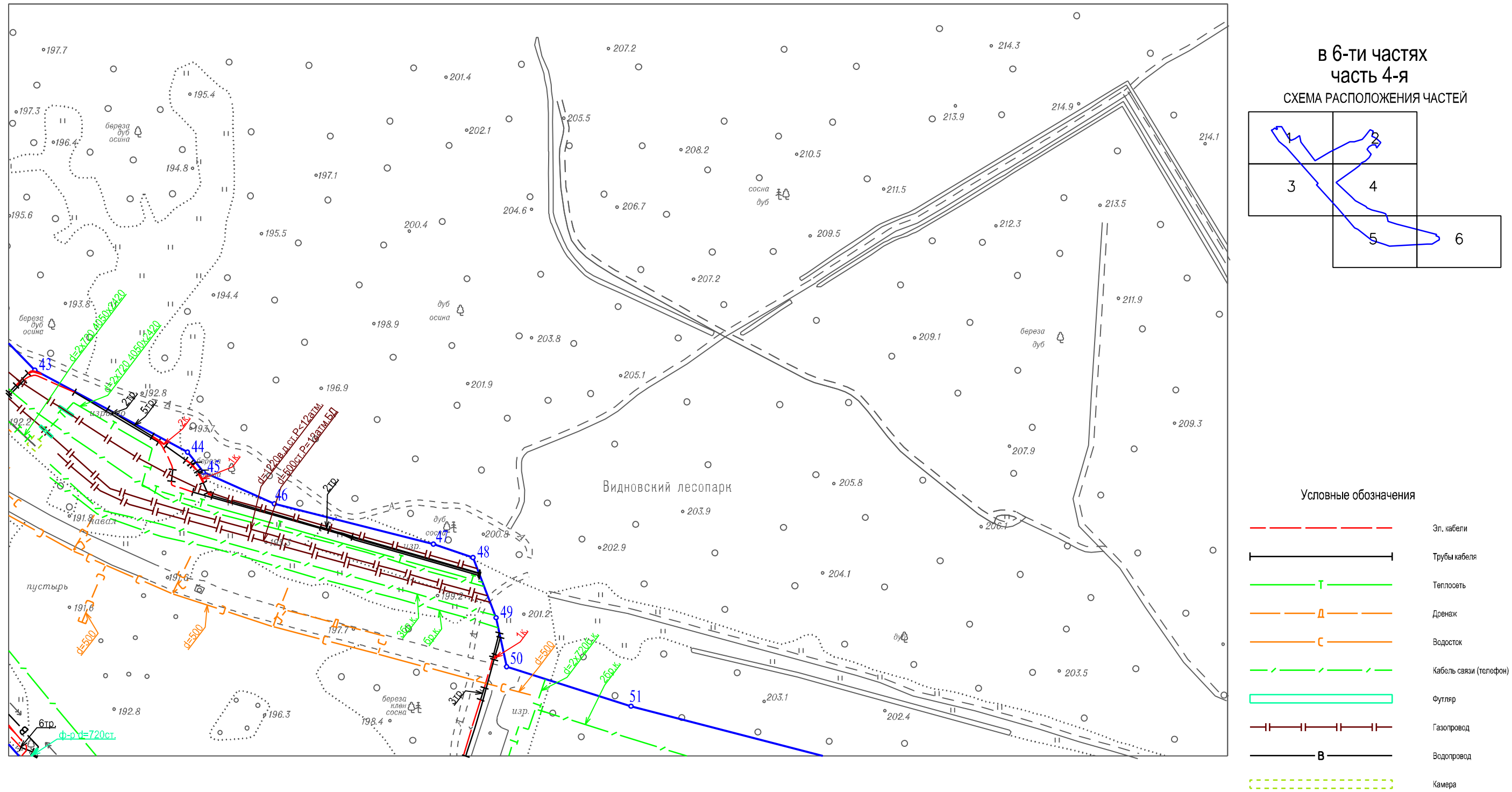
Условные обозначения

	Трубы кабеля
	Водопровод
	Эл. кабели
	Теплосеть
	Водосток
	Дренаж
	Футляр
	Газопровод
	Кабель связи (телефон)
	Камера

Чертеж(и) градостроительного плана земельного участка разработан(ы) в масштабе 1:2000, на топографической основе, выполненной ГБУ "Мосгоргеотрест" в 2022 г. Коммуникационные сети нанесены по состоянию на 2023 г.

Должность	Фамилия	Чертеж(и) с отображением расположенных в границах земельного участка коммуникационных сетей разработан(ы) по имеющимся данным 12.09.2023 г. © ГБУ "Мосгоргеотрест"
Геодезист 2 кат.	Базеев Д.А.	
Подлинник электронного документа, подписанного ЭП хранится в системе электронного документооборота ГБУ "Мосгоргеотрест" СВЕДЕНИЯ О СЕРТИФИКАТЕ ЭП Сертификат: 041CF99B13BDE7409CF6F6998433DDAD Владелец: Базеев Дамир Альбертович		ГПЗУ № РФ-77-4-59-3-58-2023-5875-0

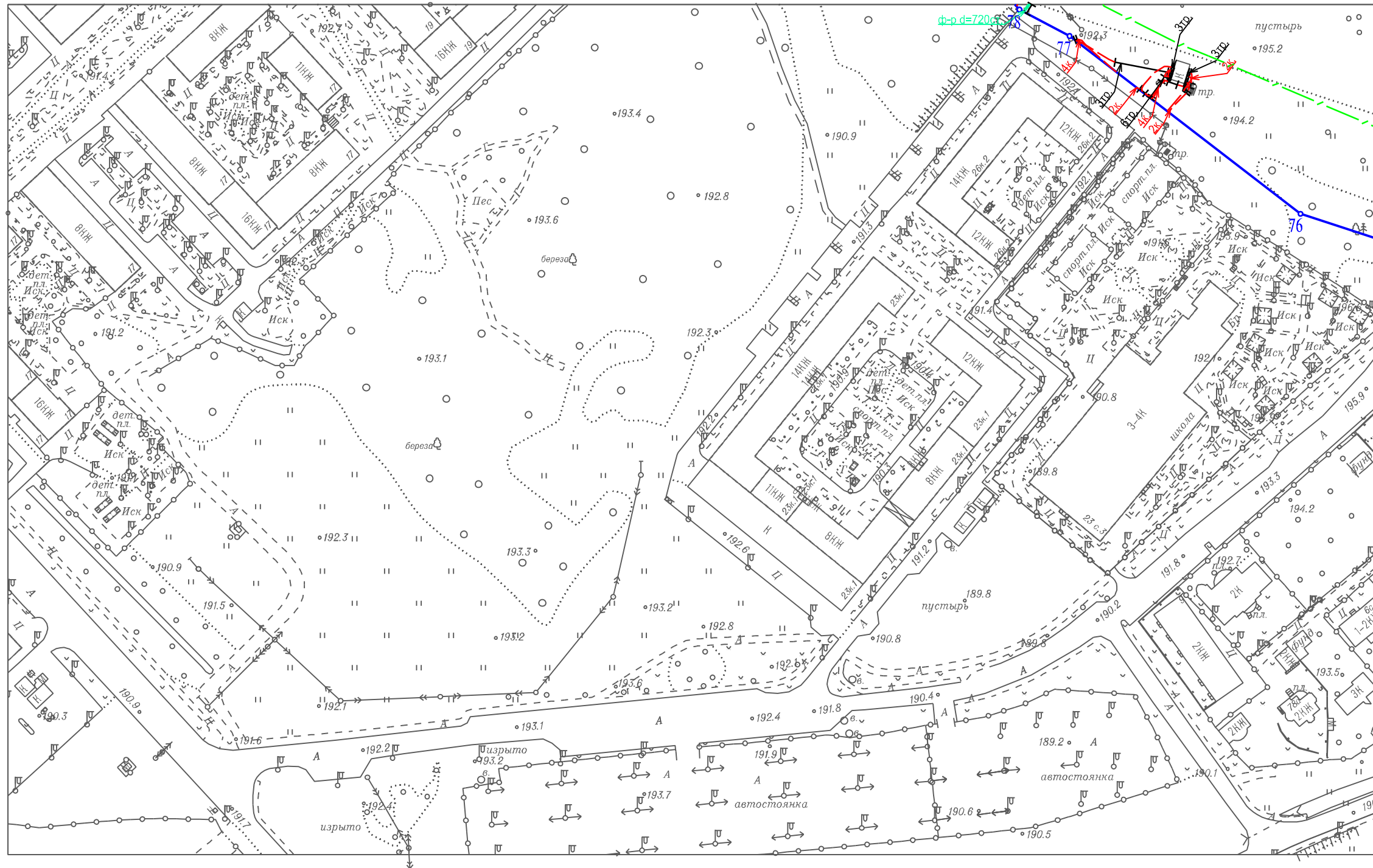
1. ЧЕРТЕЖ(И) ГРАДОСТРОИТЕЛЬНОГО ПЛАНА ЗЕМЕЛЬНОГО УЧАСТКА



Чертеж(и) градостроительного плана земельного участка разработан(ы) в масштабе 1:2000, на топографической основе, выполненной ГБУ "Мосгоргеотрест" в 2022 г. Коммуникационные сети нанесены по состоянию на 2023 г.

Должность	Фамилия	Чертеж(и) с отображением расположенных в границах земельного участка коммуникационных сетей разработан(ы) по имеющимся данным 12.09.2023 г. © ГБУ "Мосгоргеотрест"
Геодезист 2 кат.	Базеев Д.А.	
Подлинник электронного документа, подписанного ЭП хранится в системе электронного документооборота ГБУ "Мосгоргеотрест" СВЕДЕНИЯ О СЕРТИФИКАТЕ ЭП Сертификат: 041CF99B13BDE7409CF6F6998433DDAD Владелец: Базеев Дамир Альбертович		ГПЗУ № РФ-77-4-59-3-58-2023-5875-0

1. ЧЕРТЕЖ(И) ГРАДОСТРОИТЕЛЬНОГО ПЛАНА ЗЕМЕЛЬНОГО УЧАСТКА



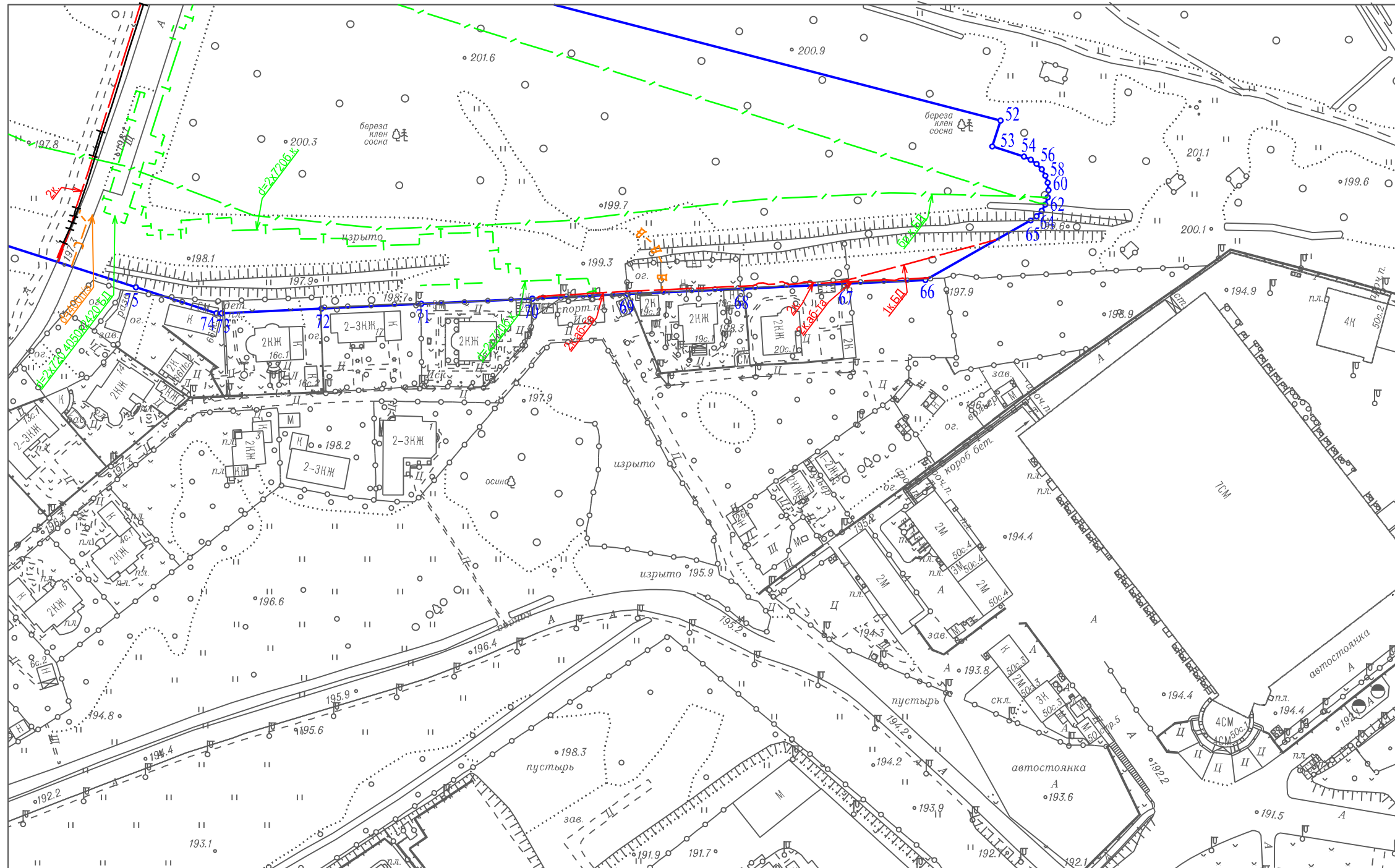
Условные обозначения

	Трубы кабеля
	Эл. кабели
	Футляр
	Кабель связи (телефон)
	Водопровод

Чертеж(и) градостроительного плана земельного участка разработан(ы) в масштабе 1:2000, на топографической основе, выполненной ГБУ "Мосгоргеотрест" в 2022 г. Коммуникационные сети нанесены по состоянию на 2023 г.

Должность	Фамилия	Чертеж(и) с отображением расположенных в границах земельного участка коммуникационных сетей разработан(ы) по имеющимся данным 12.09.2023 г.
Геодезист 2 кат.	Базеев Д.А.	
Подлинник электронного документа, подписанного ЭП хранится в системе электронного документооборота ГБУ "Мосгоргеотрест"		© ГБУ "Мосгоргеотрест"
СВЕДЕНИЯ О СЕРТИФИКАТЕ ЭП Сертификат: 041CF99B13BDE7409CF6F6998433DDAD Владелец: Базеев Дамир Альбертович		ГПЗУ № РФ-77-4-59-3-58-2023-5875-0

1. ЧЕРТЕЖ(И) ГРАДОСТРОИТЕЛЬНОГО ПЛАНА ЗЕМЕЛЬНОГО УЧАСТКА



Условные обозначения

	Трубы кабеля
	Дренаж
	Водосток
	Эл. кабели
	Кабель связи (телефон)
	Теплосеть

Чертеж(и) градостроительного плана земельного участка разработан(ы) в масштабе 1:2000, на топографической основе, выполненной ГБУ "Мосгоргеотрест" в 2022 г. Коммуникационные сети нанесены по состоянию на 2023 г.

Должность	Фамилия	Чертеж(и) с отображением расположенных в границах земельного участка коммуникационных сетей разработан(ы) по имеющимся данным 12.09.2023 г. © ГБУ "Мосгоргеотрест"
Геодезист 2 кат.	Базеев Д.А.	
Подлинник электронного документа, подписанного ЭП хранится в системе электронного документооборота ГБУ "Мосгоргеотрест" СВЕДЕНИЯ О СЕРТИФИКАТЕ ЭП Сертификат: 041CF99B13BDE7409CF6F6998433DDAD Владелец: Базеев Дамир Альбертович		ГПЗУ № РФ-77-4-59-3-58-2023-5875-0