

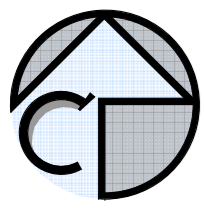
Ситуационный план



Участок проектирования с кад. номером 90:15:010102:269 (площадью 1930м²)

Согласовано	
Взамен инв. №	
Подл. и дата	
Инв. №подл.	

						88-22-П-ПЗУ-ГЧ.1		
						9-ти этажный многоквартирный жилой дом с цокольным этажом и подземной автостоянкой по адресу: Республика Крым, г.Алушта, ул. Пуцатова (ЗУ КН 90:15:010102:269) Корректировка		
Изм.	Кол.уч.	Лист	№Док.	Подп.	Дата	Стадия	Лист	Листов
Директор		Дьяков		<i>[Signature]</i>		П	1	8
ГИП		Косоруков		<i>[Signature]</i>				
ГАП		Винокуров		<i>[Signature]</i>				
Разработал		Тарлыкова		<i>[Signature]</i>		Ситуационный план		ООО "ГРАНДКОНСТРУКТИВ"
Проверил		Винокуров		<i>[Signature]</i>				



Ведомость жилых и общественных зданий и сооружений

№ п/п	Наименование и обозначение	Этажность	Количество		Площадь, м²				Строительный объем, м³		
			Квартир	Зда-ния	Застройки		Общая здания		Здания	Всего	
					Зда-ния	Всего	Зда-ния	Всего			
1	Многоквартирный жилой дом	9	1	56	56	682,4	682,4	5877,9	5877,9	21628	21628
ВСЕГО				1	56	682,4	682,4	5877,9	5877,9	21628	21628

Экспликация площадок

Номер на плане	Наименование и обозначение	Площадь, м²	Примечание
I	Детская спортивная и игровая площадка	47,9	
II	Спортивная и игровая площадка для взрослого населения	47,9	
Всего		95,8	

ТЕХНИКО-ЭКОНОМИЧЕСКИЕ ПОКАЗАТЕЛИ по ГП

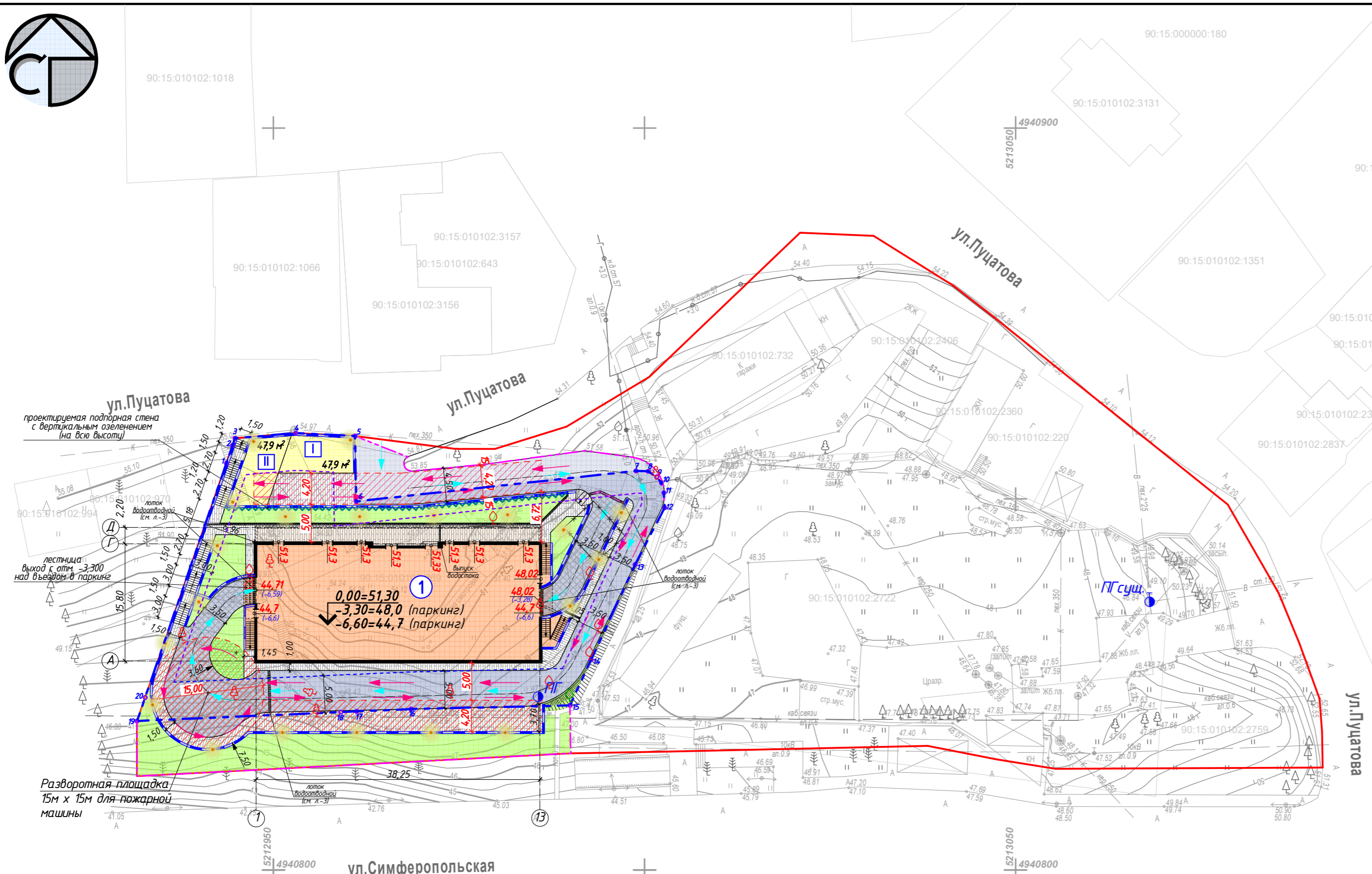
Номер п/п	Наименование	Ед. изм.	Кол-во	Примечание
1	Площадь участка в границах отвода	м²	1 930	0,1930 га
2	Площадь застройки здания (без учета подземной части здания, выступающей за адрес здания)	м²	682,4	
3	Площадь покрытий (включая площадь тротуарных и дорожных покрытий, бортовых камней, лотков и подпорных стен)	м²	1 052,1**	
4	Площадь озеленения участка (включая вертикальное озеленение подпорной стены ПС-1)	м²	260,6 *	
5	Расчетная площадь зданий (по п.2 РНГП)	м²	1040,9	
6	Котн.		0,35	
7	Кисп		0,54	
8	Км/м		1,13	
9	Коз		25%	260,6 м²
10	К дет.пл.		4,6%	47,9 м²
11	К вз.пл.		4,6%	47,9 м²
12	Общая площадь парковочного пространства	м²	1 175,5	
13	Общее количество парковочных мест,	шт.	37	
14	в том числе: для МГН	шт.	4	
15	из них для М4	шт.	2	

* Площадь озеленения в пределах земельного участка составляет 260,6 м² (198,0 м² – газон на территории и 62,6 м² – вертикальное озеленение запроектированной подпорной стены ПС-1. Вертикальное озеленение составляет не более 25% от общей площади озеленения, что соответствует требованиям п. 4.1.6 РНГП
 ** В площадь покрытий включены: площадь дорожных и тротуарных покрытий, бордюров, подпорных стен, наружных лестниц, водоотводных лотков.

Примечания:

При устройстве подпорных стен на участке, на опасных перепадах высот (выше 0,45м), выполнить ограждения высотой не менее 1,2м от планировочной отметки грунта. Металлические конструкции ограждений в части технических решений должны соответствовать ГОСТ 25772-2021. Горизонтальную нагрузку, действующую на верхнюю часть ограждений и перил, принять равной 800 Н/м.

88-22-П-ПЗУ-ГЧ.2					
Изм.	Колуч	Лист	№Док.	Подп.	Дата
Директор	Дьяков				
ГИП	Косоруков				
ГАП	Винокуров				
Разработал	Тарлькова				
Проверил	Винокуров				
9-ти этажный многоквартирный жилой дом с цокольным этажом и подземной автостоянкой по адресу: Республика Крым, г.Алушта, ул. Пуцатова (ЗУ КН 90:15:010102:269) Корректировка					
Схема планировочной организации земельного участка. М 1:500					
			Лист	Листов	
			П	2	
			9		
ООО "ГРАНДКОНСТРУКТИВ"					



Условные обозначения

- ① Номер по экспликации зданий и сооружений
- II Номер по ведомости площадок
- Границы
 - 1-2 Граница участка проектирования кад. номер 90:15:010102:269
 - Граница благоустройства прилегающей территории
 - Линия ограничения застройки (согласно ГПЗУ)
 - Красная линия застройки (согласно ГПЗУ)
- Здания
 - Проектируемый объект капитального строительства
 - Демонтируемое нежилое каменное здание
- Элементы благоустройства
 - Проектируемые проезды с покрытием из асфальтобетона
 - Зона дорожного асфальтобетонного покрытия с устройством верхнего шероховатого слоя с электроподогревом для защиты от атмосферных осадков
 - Проектируемые тротуары с покрытием из бетонной тротуарной плитки
 - Проектируемые детские и взрослые спортивные и игровые площадки с покрытием из EPDM
 - Проектируемый газон
 - Проектируемый газон с усиленным основанием для возможного проезда пожарной машины
 - Зона проезда для пожарной машины
 - Проектируемые подпорные стены
 - Проектируемая подпорная стена с вертикальным озеленением (на всю высоту) Площадь озеленения 62,6м²
 - Проектируемые светильники наружного освещения
 - Сущ. деревья подлежащие сносу
 - Пандус для МГН
 - Движение легкового транспорта по участку
 - Движение пожарной машины по участку
 - Колодец на сети хоз-питьевого водоснабжения с пожарным гидрантом проектируемый
 - Колодец на сети хоз-питьевого водоснабжения с пожарным гидрантом существующий

Описание границ земельного участка (кад. номер 90:15:010102:269)

Обозначение (номер) характерной точки	Перечень координат характерных точек в системе координат, используемой для ведения Единого государственного реестра недвижимости	
	X	Y
1	4 940 854,8	5 212 943,7
2	4 940 857,2	5 212 944,5
3	4 940 858,2	5 212 944,8
4	4 940 858,9	5 212 953,0
5	4 940 858,5	5 212 961,0
6	4 940 849,7	5 212 961,1
7	4 940 853,8	5 212 998,9
8	4 940 853,7	5 213 000,5
9	4 940 853,0	5 213 001,7
10	4 940 852,2	5 213 002,3
11	4 940 850,8	5 213 002,6
12	4 940 848,8	5 213 002,7
13	4 940 841,2	5 212 998,7
14	4 940 828,4	5 212 992,8
15	4 940 822,2	5 212 990,0
16	4 940 821,7	5 212 968,5
17	4 940 821,4	5 212 961,2
18	4 940 821,3	5 212 959,1
19	4 940 820,1	5 212 931,6
20	4 940 823,3	5 212 932,7

Согласовано
 Важен инв.№
 Подл. и дата
 Инв.№подл.