

**РОССИЙСКАЯ ФЕДЕРАЦИЯ  
ОБЩЕСТВО С ОГРАНИЧЕННОЙ ОТВЕТСТВЕННОСТЬЮ**

**« АС-нова »**

Член СРО А «МОПО»

*Заказчик: ООО «СЗ «БРУ-ТАМБОВСТРОЙ»*

**9-ти этажный многоквартирный жилой дом с помещениями  
общественного назначения, расположенный на земельном участке с  
кадастровым номером 68:20:3660003:3445**

**ПРОЕКТНАЯ ДОКУМЕНТАЦИЯ**

**Раздел 9: Мероприятия по обеспечению пожарной безопасности**

12-22 – МПБ

Главный инженер проекта



Ю.А. Илясов

Тамбов 2023









Жилой дом выполнен 9-ти этажным; с количеством этажей 10, в т.ч., 9 наземных этажей; технический подвал и холодный технический чердак (высотой до 1,8 м – в количество этажей не входит). Жилой дом выполнен секционного типа и состоит из 3-ёх блокировочных секций (подъездов). Секции блокируются друг с другом через смежные или блокировочные несущие стены (кирпичная кладка толщиной 380 мм, железобетонные блоки (в подвальной части) толщиной 400мм) с пределом огнестойкости не менее EI150, без проемов, разделяющие здание на всю высоту, возвышающуюся выше кровли не менее чем на 0,6 м. Габаритные размеры в осях в плане составляют 59,75x19,20м.

На первом этаже секций запроектированы помещения общественного (административного) назначения (ПОН)- офисы (6 шт., площадью 103,1, 85,4, 104,7, 83,7, 103,1, 93,9 кв.м).

В жилом доме запроектированы квартиры различной площади и состава помещений по заданию на проектирование.

Отопление квартир и ПОН решается за счёт размещения в специально оборудованных помещениях (кухни квартир и теплогенераторные ПОН) настенных газовых котлов.

Степень огнестойкости проектируемого здания - II.

Несущие стены, наружные, внутренние (кирпичная кладка толщ. 550, 380 мм) – предел огнестойкости не менее R 90.

Наружные несущие стены – не менее EI150

Перекрытия междуэтажные (сборные железобетонные плиты толщ. 220 мм, с устройством поверх монолитной железобетонной стяжки, толщ. не менее 65 мм) – REI60.

Внутренние стены лестничных клеток (кирпичная кладка толщ. 380 мм) – не менее REI90.

Марши и лестничные площадки – R60.

Класс конструктивной пожарной опасности здания – С0.

Класс функциональной пожарной опасности – Ф 1.3.

Класс пожарной опасности строительных конструкций – К0.

Наружные стены с внешней стороны – К0.

Стены, перегородки, перекрытия и покрытия – К0.

Марши и площадки лестничных клеток – К0.

Категория по взрывопожарной и пожарной опасности – не категоризируется, согласно п. 1.1 СП 12.13130. 2009

В здании, в каждой секции (подъезде) запроектирована одна лестница типа Л1 - с естественным освещением через остекленные проемы в наружных стенах на каждом этаже, так как площадь одного этажа секции не превышает 500 кв.м. Лестничные клетки и лестницы запроектированы в соответствии с СП 1. 13130. 2020. Лестничная клетка выделена в объёме здания несущими стенами на всю высоту здания, внутренние стены лестничных клеток не имеют проёмов за исключением дверных, в соответствии с п. 5.4.16, СП 2.13130.2020. Двери выходов из квартир, выходящих непосредственно в лестничную клетку, запроектированы 1-ого типа (EI 60), в соответствии с п. 4.2.25, СП 1.131. 2020. В каждом подъезде запроектированы пассажирские лифты, с площадкой перед ними глубиной не менее 2,1 м. Двери лифтов -1-ого типа (EI 60).

Жилой дом разделен на пожарные отсеки посекционно. Подвалы секций (с площадью отсека менее 300 кв.м) оборудованы одним эвакуационным выходом наружу и оконными проёмами размерами не менее 0.9x1.2м, в количестве 2-ух шт (на отсек). В подвале запроектированы технические помещения: электрощитовые, водомерные узлы,

зм.	Лист	Поспись	Дата	





















2. резервный источник – АКБ 12В.

В соответствии с ГОСТ Р53325-2012 и СП5.13130.2009 для питания приборов и устройств пожарной сигнализации и оповещения используются адресные резервированные источники питания "ИВЭПР RS-R3", обеспечивающие контроль работоспособности.

В случае полного отключения напряжения 220В аккумуляторные батареи позволяют работать оборудованию в течение 24 часов в дежурном режиме и 1 часа в режиме тревоги.

### **9. Описание организационно-технических мероприятий по обеспечению пожарной безопасности объекта капитального строительства.**

Организационно-технические мероприятия по обеспечению пожарной безопасности на проектируемом объекте включают в себя:

- организация пожарной защиты в период строительства согласно ПОС;
- паспортизацию материалов, изделий, технологических процессов, зданий и сооружений объектов в части обеспечения пожарной безопасности;
- привлечение общественности к вопросам обеспечения пожарной безопасности;
- организация обучения населения правилам пожарной безопасности с целью изучения: правил пожарной безопасности и инструкций о мерах пожарной безопасности, распространяющихся на объект; характеристик пожарной опасности здания, а также систем предотвращения пожара и противопожарной защиты; правил содержания и применения средств пожаротушения; действий в случае возникновения пожара.
- содержание противопожарных систем и также средств пожаротушения в постоянном исправном состоянии в соответствии с паспортными данными на них;
- уборку территории в пределах противопожарных разрывов между зданиями, сооружениями от горючих отходов, мусора, тары, опавших листьев, сухой травы и т. п., горючие отходы, мусор и т.п. собирается на специально выделенных площадках в контейнеры или ящики, а затем вывозятся;
- содержание свободными и в исправном состоянии, а зимой очищенными от снега и льда дороги, проезды, подъезды и проходы к зданию, водоисточникам, используемым для пожаротушения (пожарным гидрантам), подступы к стационарным пожарным лестницам и пожарному инвентарю; пожарные гидранты должны находиться в исправном состоянии, а в зимнее время должны быть утеплены и очищаться от снега и льда. Дороги и подъезды к источникам противопожарного водоснабжения должны обеспечивать проезд пожарной техники к ним в любое время года;
- недопущение перепланировки помещений без предварительной разработки проекта, утвержденного в установленном порядке;
- недопущение закрытия на замок дверей эвакуационных выходов (допускается применение внутренних легко-открывающихся замков (без ключей));
- недопущение загромождения проходов, выходов, коридоров, тамбуры и лестниц различными предметами и оборудованием.
- изготовление и применение средств наглядной агитации по обеспечению пожарной безопасности;
- разработка мероприятий по действиям населения на случай возникновения пожара и организация эвакуации людей.

Ответственность за содержание мест, участков территории и оборудования общего

зм.	Лист	Поспись	Дата	



пользования собственников жилого дома лежит на управляющей компании, занимающейся обслуживанием дома или ответственных представителей товарищества собственников жилья.

При выполнении монтажных и пусконаладочных работ в соответствии с данным проектом необходимо строго соблюдать все правила пожарной безопасности предусмотренные «Правилами противопожарного режима в РФ», утвержденные Постановлением Правительства РФ от 16.09.2020 N 1479 «Об утверждении Правил противопожарного режима в Российской Федерации».

При монтаже и эксплуатации установок руководствоваться требованиями, заложенными в ГОСТ 12.1.019, ГОСТ 12.3.046, «Правилами противопожарного режима в РФ», утвержденные Постановлением Правительства РФ от 25.04.2012 N 390 «О противопожарном режиме», а также в технической документации заводов изготовителей данного оборудования.

К монтажу и эксплуатации допускаются организации, имеющие соответствующие разрешения и лицензии. Монтажные и ремонтные работы в электрических сетях и устройствах (или вблизи них), а также работы по присоединению и отсоединению проводов должны производиться при снятом напряжении.

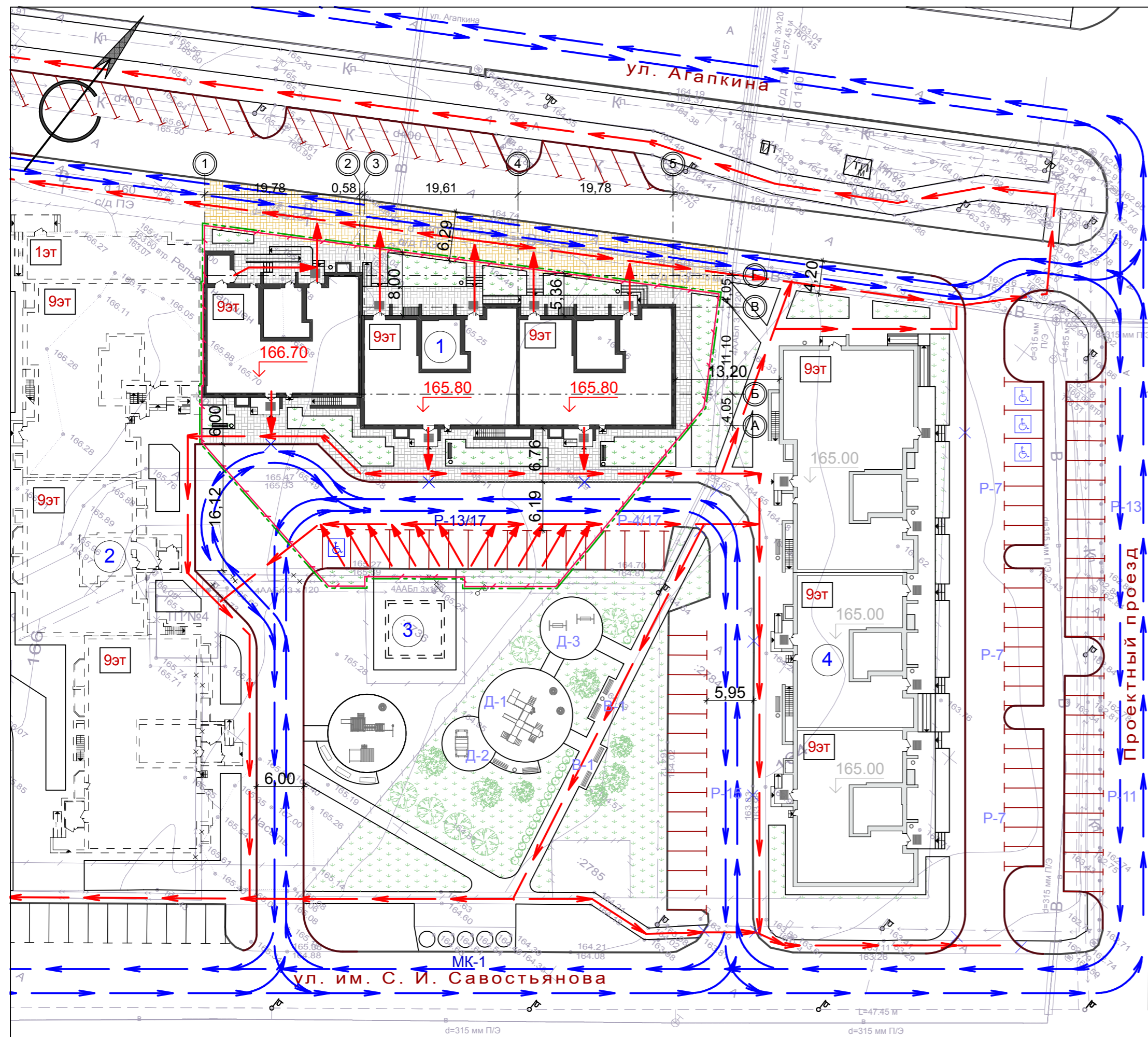
**10. Расчет пожарных рисков угрозы жизни и здоровью людей и уничтожения имущества (при выполнении обязательных требований пожарной безопасности, установленных техническими регламентами, и выполнении в добровольном порядке требований нормативных документов по пожарной безопасности расчет пожарных рисков не требуется).**

Данный проект выполнен с соблюдением требований нормативных документов по пожарной безопасности.

Противопожарные разрывы между зданиями и сооружениями, а так же конструктивные и объемно-планировочные решения, степень огнестойкости и класс конструктивной пожарной опасности приняты в соответствии с соблюдением требований Технического регламента «О требованиях пожарной безопасности».

В связи выполнением обязательных требований нормативных документов по пожарной безопасности в проекте жилого дома, расчет пожарных рисков не выполняется.

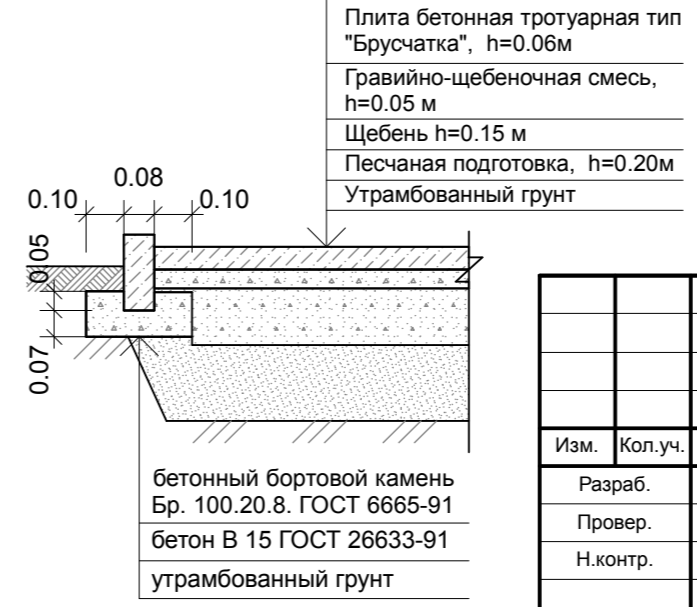
Ситуационный план земельного участка проектируемого жилого дома, с указанием въезда (выезда) на территорию и путей подъезда пожарной техники, М 1:500



Условные обозначения

- проектируемое здание - 9-ти этажный многоквартирный жилой дом с помещениями общественного назначения
- здание перспективного развития
- здание проектируемое ранее
- обозначение блокировочных осей здания
- проектируемая отметка пола 1-го этажа
- гостевые стоянки
- камень-аппарель (ширина не менее 1,5 м)
- граница земельного участка, отведенного под строительство
- граница благоустраиваемой территории (в рамках ГПЗУ)
- парковочное место для инвалида
- направление ввода спц. формирований
- направление эвакуации
- плиточное покрытие П-1 проектируемое тип "брусчатка" (серый)
- укрепленное плиточное покрытие П-2 проектируемое тип "брусчатка" (серый)

ДЕТАЛЬ УКРЕПЛЕННОГО ПОКРЫТИЯ П-2



Ведомость зданий и сооружений

Номер на плане	Наименование и обозначение	Этажность	Количество		Площадь, м <sup>2</sup>				Строительный объем, м <sup>3</sup>	
			зданий	квартир	застройки		общая нормируемая		здания	всего
					здания	всего	здания	всего		
1	9-ти этажный многоквартирный жилой дом с помещениями общественного назначения (проектируемый)	9	1	---	925,0	925,0	---	---	---	---
2	9-ти этажный многоквартирный жилой дом с помещениями общественного назначения (перспектива)	9	1	---	---	---	---	---	---	---
3	Трансформаторная подстанция (перспектива)	1	1	---	---	---	---	---	---	---
4	Многоэтажный многоквартирный жилой дом с помещениями общественного назначения по пр.Проектный, земельный участок 4/1 (проектируемый ранее)	9	1	---	---	---	---	---	---	---

Экспликация площадок

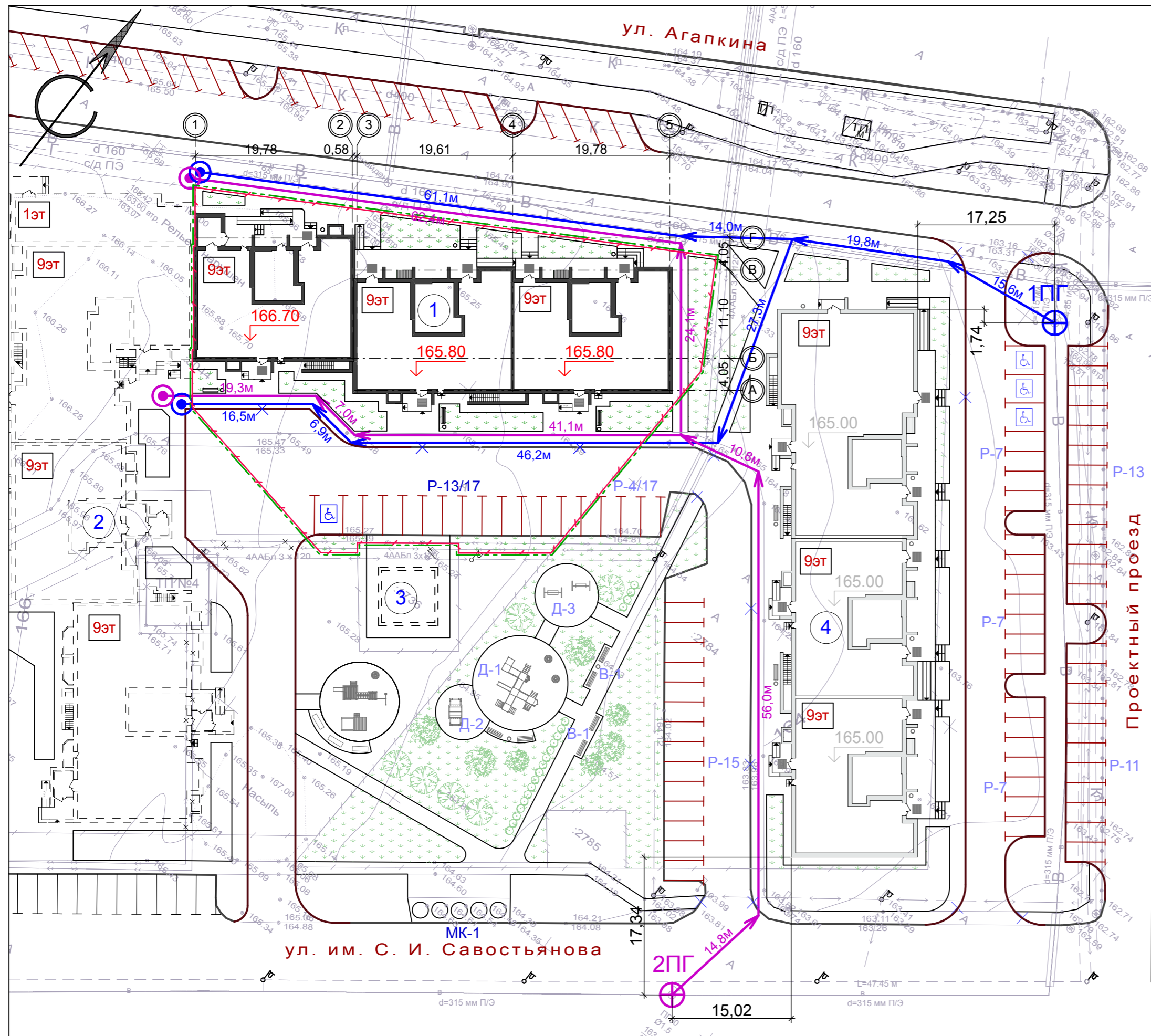
№ на плане	Наименование здания, сооружения	Площадь площадки м <sup>2</sup>	Количество	Примечание
P-13/17	Гостевая стоянка на 13 автомашин	171,6	1	Проектир.
МК-1	Площадка для мусорных контейнеров	55,0	1	Существует

- Данный чертеж разработан на основании генерального плана и материалов топосъемки М 1:500, предоставленной заказчиком.
- Все размеры и отметки даны в метрах.

12-22-МПБ					
9-ти этажный многоквартирный жилой дом с помещениями общественного назначения, расположенный на земельном участке с кадастровым номером 68:20:3660003:3445					
Изм.	Кол.уч.	Лист	№ док.	Подп.	Дата
Разраб.		Архипова А.А.			10.01.23
Провер.		Полов С.А.			10.01.23
Н.контр.		Матвеева Е.Н.			10.01.23
ГАП		Гаврилов А.Т.			10.01.23
ГИП		Илясов Ю.А.			10.01.23



Ситуационный план земельного участка проектируемого жилого дома, с указанием мест размещения пожарных гидрантов, М 1:500



Условные обозначения

- проектируемое здание - 9-ти этажный многоквартирный жилой дом с помещениями общественного назначения
- здание перспективного развития
- здание проектируемое ранее
- обозначение блокировочных осей здания
- проектируемая отметка пола 1-го этажа
- гостевые стоянки
- камень-аппарель (ширина не менее 1,5 м)
- граница земельного участка, отведенного под строительство
- граница благоустраиваемой территории (в рамках ГПЗУ)
- парковочное место для инвалида
- пожарный гидрант (существующий)

Ведомость зданий и сооружений

Номер на плане	Наименование и обозначение	Этажность	Количество		Площадь, м <sup>2</sup>				Строительный объем, м <sup>3</sup>		
			зданий	квартир	застройки		общая нормируемая		здания	всего	
					здания	всего	здания	всего			
1	9-ти этажный многоквартирный жилой дом с помещениями общественного назначения (проектируемый)	9	1	---	---	925,0	925,0	---	---	---	---
2	9-ти этажный многоквартирный жилой дом с помещениями общественного назначения (перспектива)	9	1	---	---	---	---	---	---	---	---
3	Трансформаторная подстанция (перспектива)	1	1	---	---	---	---	---	---	---	---
4	Многоэтажный многоквартирный жилой дом с помещениями общественного назначения по пр.Проектный, земельный участок 4/1 (проектируемый ранее)	9	1	---	---	---	---	---	---	---	---

Экспликация площадок

№ на плане	Наименование здания, сооружения	Площадь площадки м <sup>2</sup>	Количество	Примечание
P-13/17	Гостевая стоянка на 13 автомашин	171,6	1	Проектир.
МК-1	Площадка для мусорных контейнеров	55,0	1	Существует

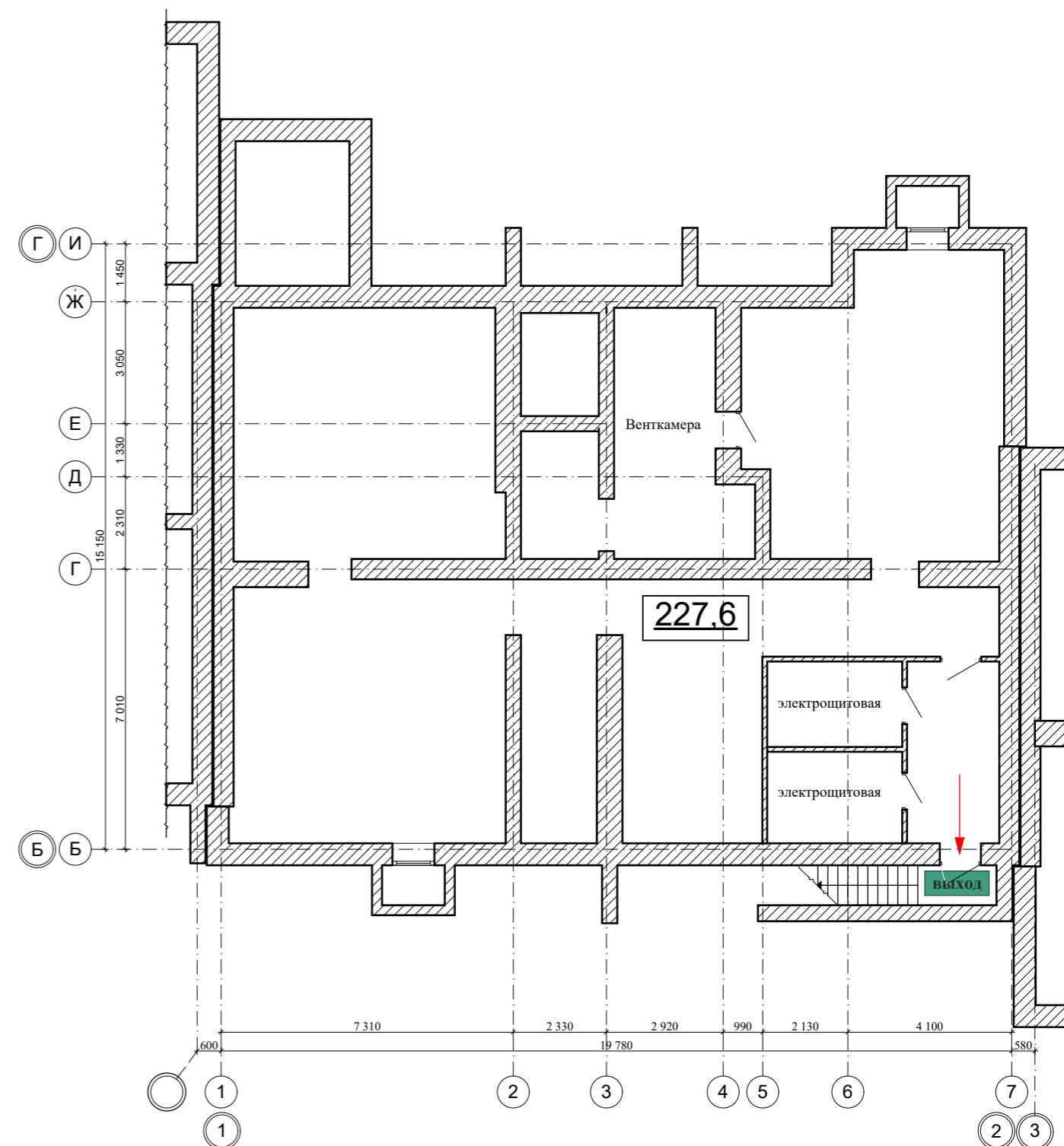
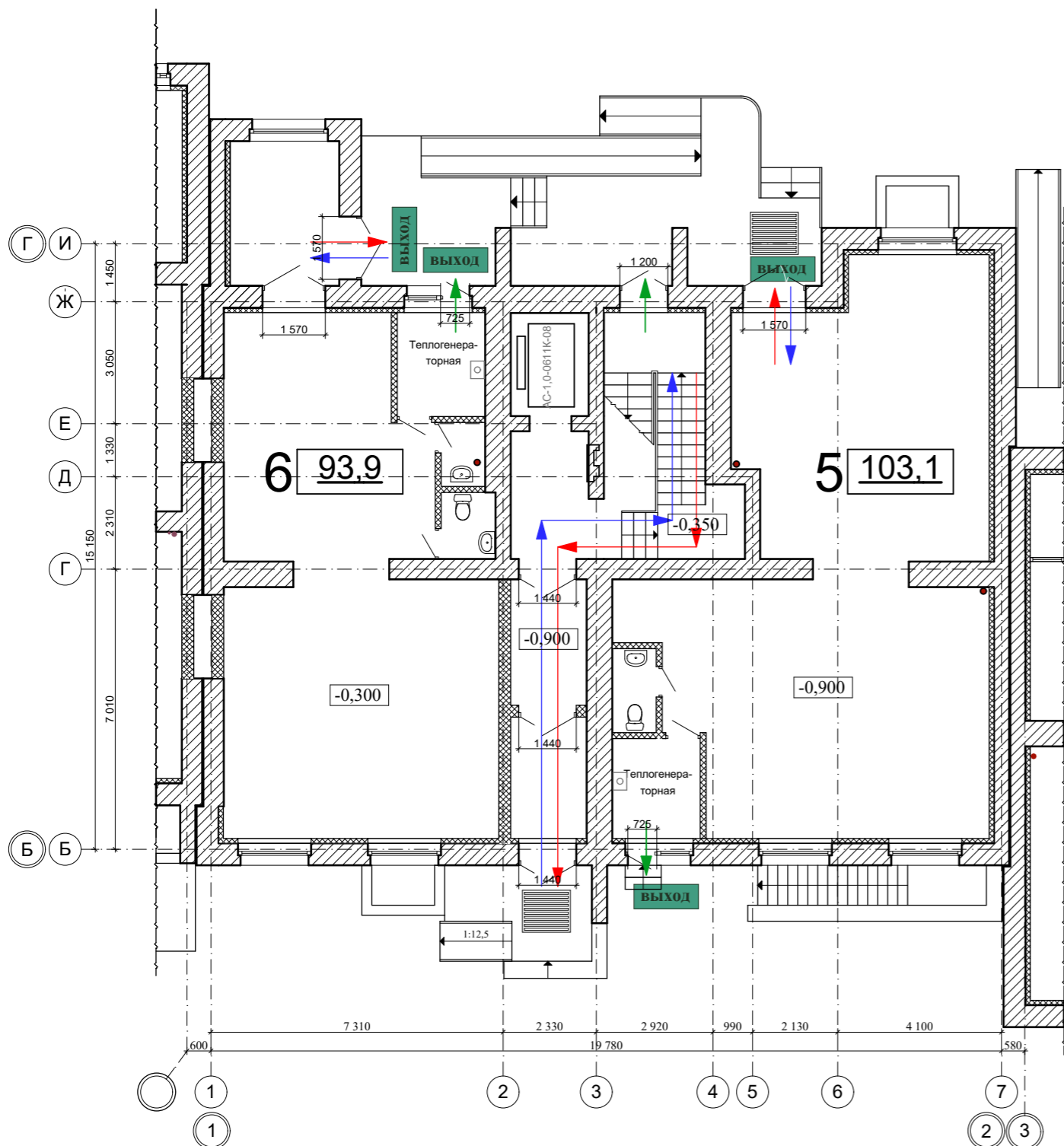
- Данный чертеж разработан на основании генерального плана и материалов топосъемки М 1:500, предоставленной заказчиком.
- Все размеры и отметки даны в метрах.

					12-22-МПБ			
					9-ти этажный многоквартирный жилой дом с помещениями общественного назначения, расположенный на земельном участке с кадастровым номером 68:20:3660003:3445			
Изм.	Кол.уч.	Лист	№ док.	Подп.	Дата	стадия	лист	листов
						П	2	
Разраб.		Архипова А.А.			10.01.23			
Провер.		Полов С.А.			10.01.23			
Н.контр.		Матвеева Е.Н.			10.01.23			
ГАП		Гаврилов А.Т.			10.01.23	Ситуационный план земельного участка проектируемого жилого дома, с указанием мест размещения пожарных гидрантов		
ГИП		Илясов Ю.А.			10.01.23			




Имя, N подл. Подп. и дата. Взам. инв. N

Схема эвакуации людей и материальных ценностей из жилого дома в случае возникновения пожара. План первого этажа. План подвала.



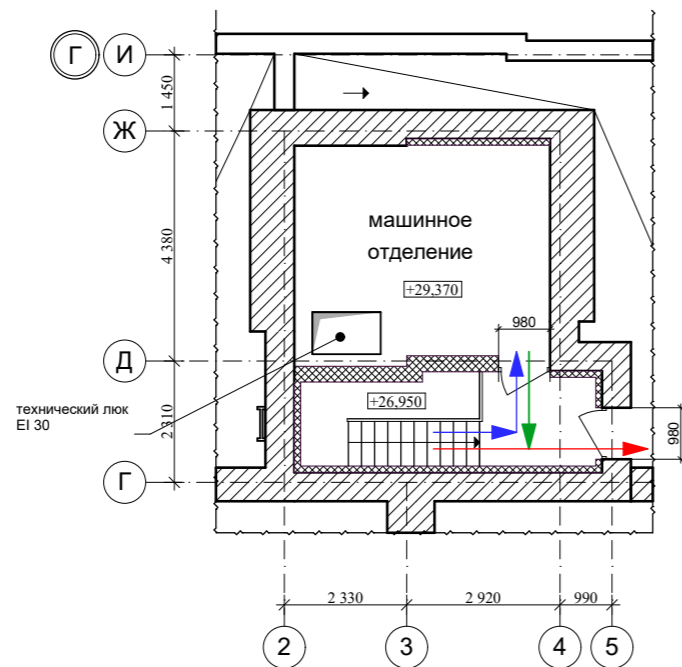
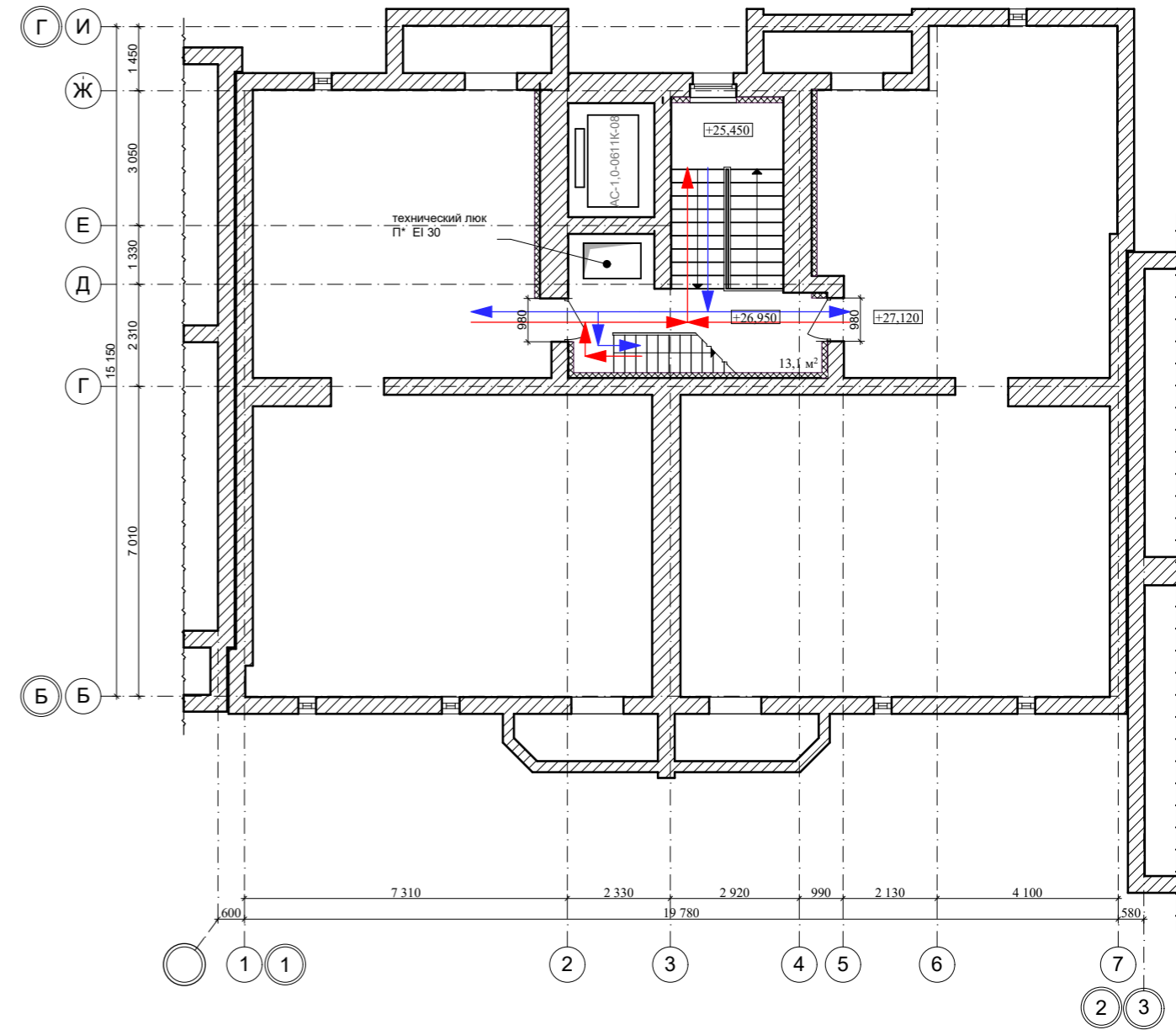
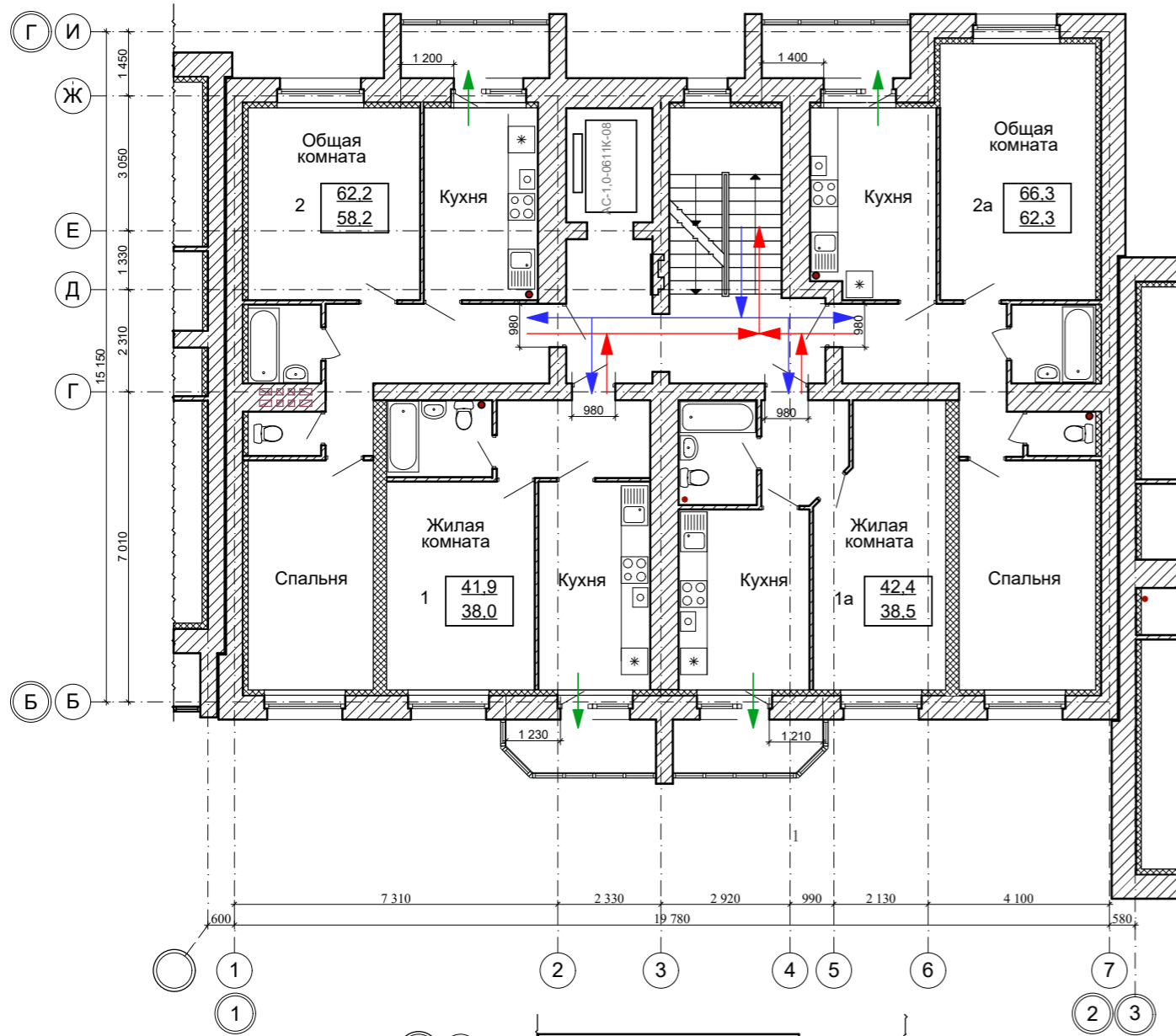
- Условные обозначения :
- — пути эвакуации при пожаре
  - ← — пути входа в квартиру
  - ← — аварийный выход

					2022	12-22 - МПБ		
						9-ти этажный 3-х подъездный многоквартирный жилой дом, расположенный на земельном участке с кадастровым номером 68:20:3660003:3445		
Изм.	Кол.уч.	Лист	N док.	Подп.	Дата	стадия	лист	листов
						II	1	
Разраб.		Меркулов А.В.		<i>А.Меркулов</i>		Секция в блокировочных осях "1-2", "Б-Г"		
Проверил		Попов С.А.		<i>С.Попов</i>				
ГАП		Гаврилов А.Т.		<i>А.Гаврилов</i>				
ГИП		Илясов Ю.А.		<i>Ю.Илясов</i>				
Н. контр.		Матвеева Е.Н.		<i>Е.Матвеева</i>		Схема эвакуации людей и материальных ценностей из жилого дома в случае возникновения пожара. План первого этажа. План подвала.		
								

Согласовано


Взам. инв. N	
Подп. и дата	
Инв. N подл.	

Схема эвакуации людей и материальных ценностей из жилого дома в случае возникновения пожара. План типового этажа. План чердака.



Условные обозначения :

- — пути эвакуации при пожаре
- ← — пути входа
- ← — аварийный выход

					2022	12-22 - МПБ			
						9-ти этажный 3-х подъездный многоквартирный жилой дом, расположенный на земельном участке с кадастровым номером 68:20:3660003:3445			
Изм.	Кол.уч.	Лист	N док.	Подп.	Дата	Секция в блокировочных осях "1-2", "Б-Г"	стадия	лист	листов
Разраб.		Меркулов А.В.		<i>А.Меркулов</i>			П	2	
Проверил		Попов С.А.		<i>С.Попов</i>					
ГАП		Гаврилов А.Т.		<i>А.Гаврилов</i>					
ГИП		Илясов Ю.А.		<i>Ю.Илясов</i>					
Н. контр.		Матвеева Е.Н.		<i>Е.Матвеева</i>		Схема эвакуации людей и материальных ценностей из жилого дома в случае возникновения пожара. План типового этажа. План чердака.			

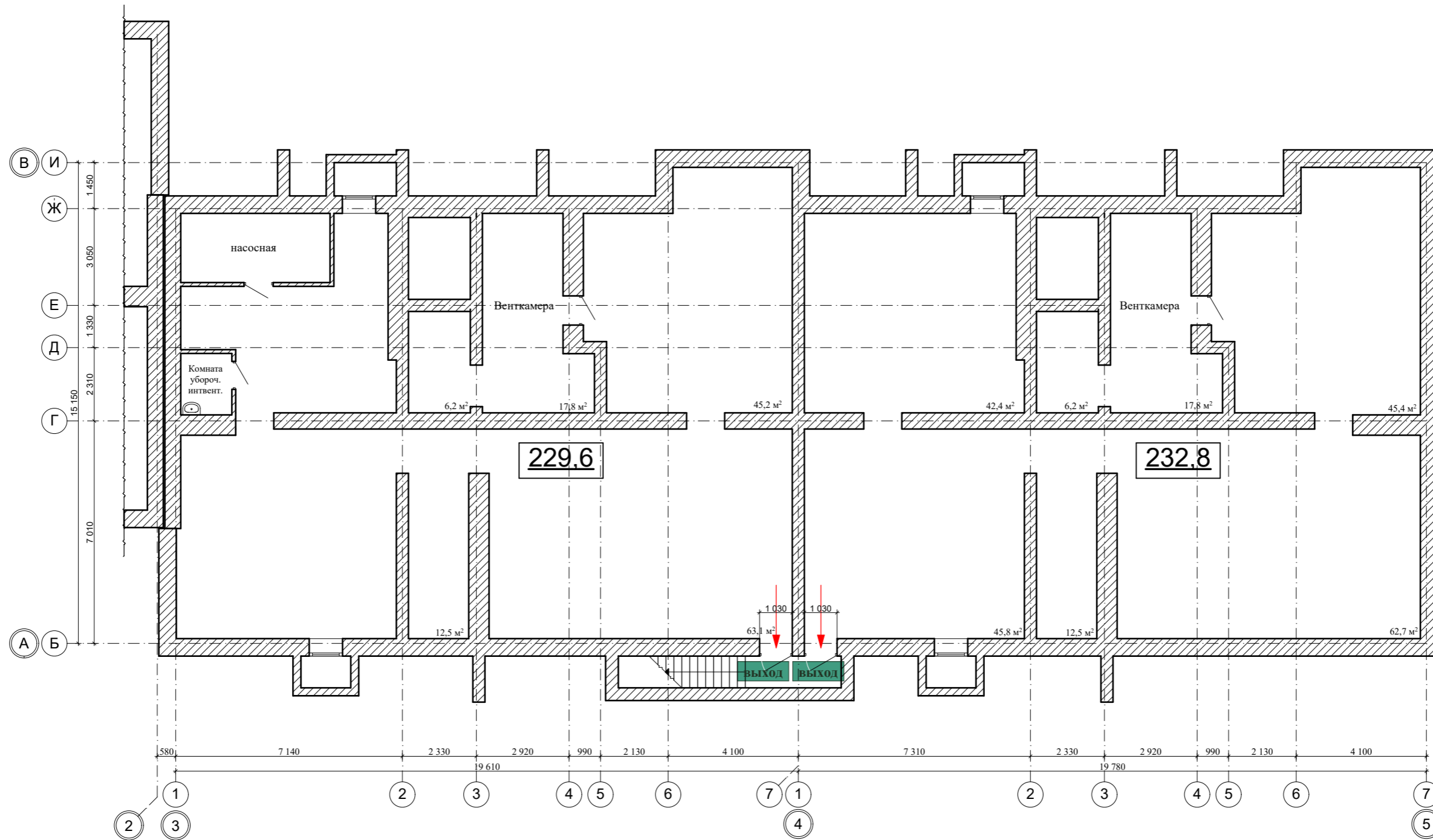
Согласовано

Взам. инв. N

Подп. и дата

Инв. N подл.

Схема эвакуации людей и материальных ценностей из жилого дома в случае возникновения пожара. План подвала.



Условные обозначения :

→ — пути эвакуации при пожаре

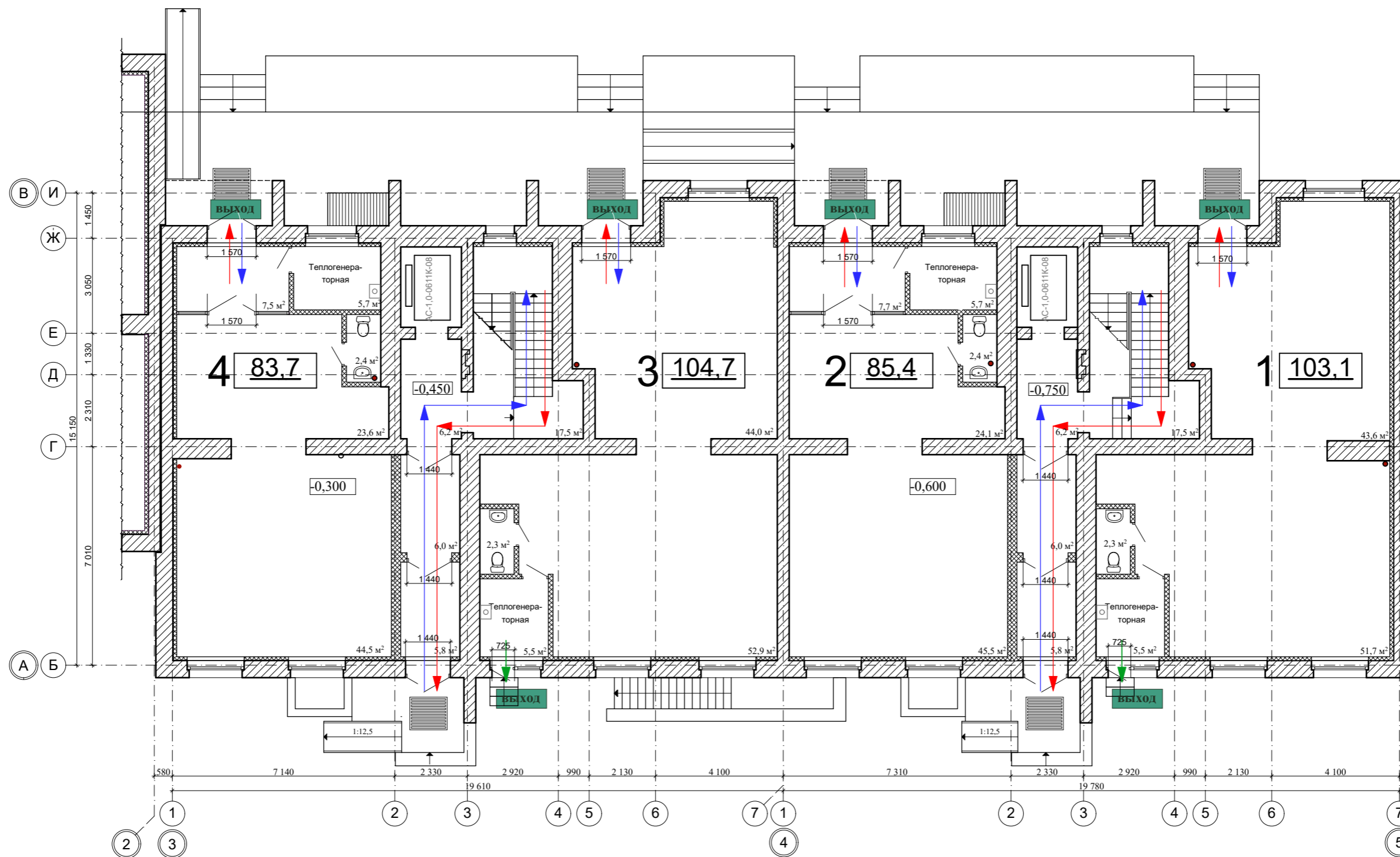
						2022	12-22 - МПБ		
						9-ти этажный 3-х подъездный многоквартирный жилой дом, расположенный на земельном участке с кадастровым номером 68:20:3660003:3445			
Изм.	Кол.уч.	Лист	N док.	Подп.	Дата	Секция в блокировочных осях "3-5", "А-В"			
Разраб.	Меркулов А.В.			<i>А. Меркулов</i>		стадия	лист	листов	
Проверил	Попов С.А.			<i>С. Попов</i>		II	1		
ГАП	Гаврилов А.Т.			<i>А. Гаврилов</i>		ООО <b>АС</b> НОВА			
ГИП	Илясов Ю.А.			<i>Ю. Илясов</i>					
Н. контр.	Матвеева Е.Н.			<i>Е. Матвеева</i>					
						Схема эвакуации людей и материальных ценностей из жилого дома в случае возникновения пожара. План подвала.			

Согласовано

Взам. инв. N

Подп. и дата

Инв. N подл.



Условные обозначения :

- — пути эвакуации при пожаре
- ← — пути входа в квартиру, офис
- ← — аварийный выход

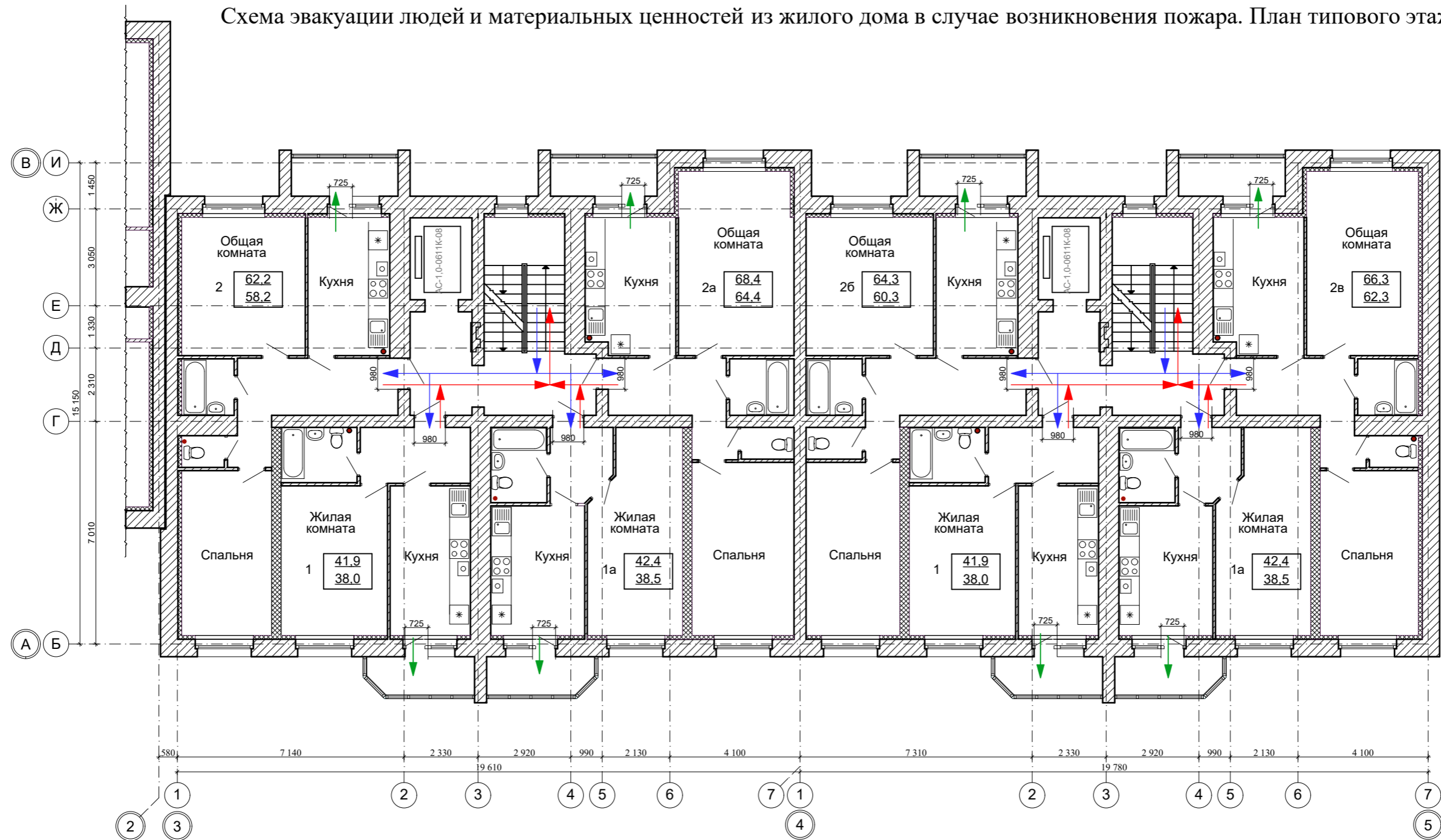
					2022	12-22 - МПБ		
						9-ти этажный 3-х подъездный многоквартирный жилой дом, расположенный на земельном участке с кадастровым номером 68:20:3660003:3445		
Изм.	Кол.уч.	Лист	N док.	Подп.	Дата	стадия	лист	листов
Разраб.		Меркулов А.В.		<i>А. Меркулов</i>		Секция в блокировочных осях "3-5", "А-В"	II	2
Проверил		Попов С.А.		<i>С. Попов</i>				
ГАП		Гаврилов А.Т.		<i>А. Гаврилов</i>		Схема эвакуации людей и материальных ценностей из жилого дома в случае возникновения пожара. План первого этажа.		
ГИП		Илясов Ю.А.		<i>Ю. Илясов</i>				
Н. контр.		Матвеева Е.Н.		<i>Е. Матвеева</i>				



Согласовано

Инов. N подл.	
Подп. и дата	
Взам. инв. N	

Схема эвакуации людей и материальных ценностей из жилого дома в случае возникновения пожара. План типового этажа.



Условные обозначения :

- — пути эвакуации при пожаре
- ← — пути входа в квартиру
- ← — аварийный выход

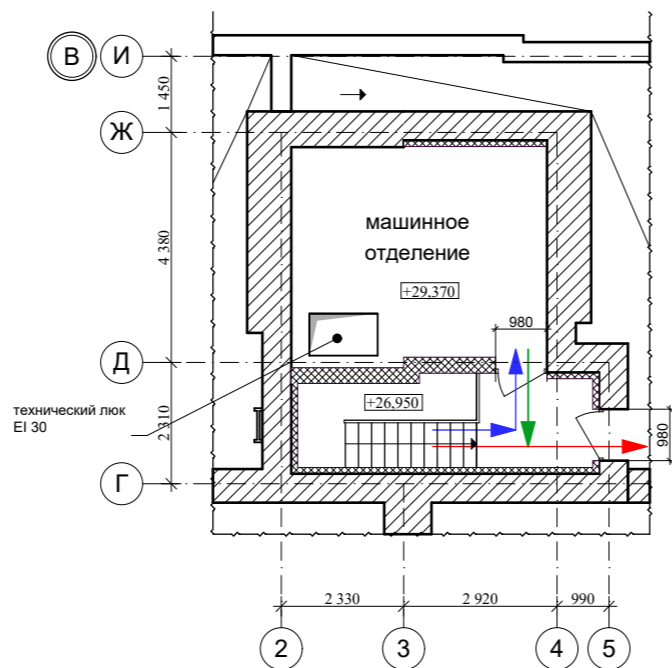
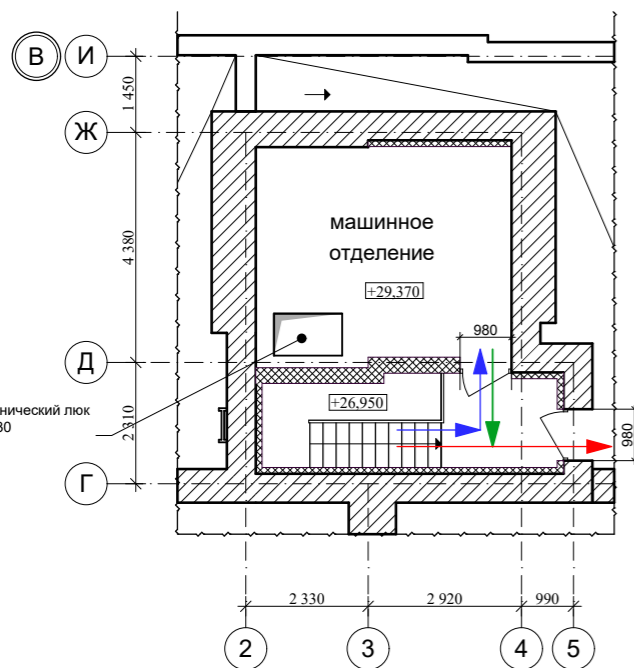
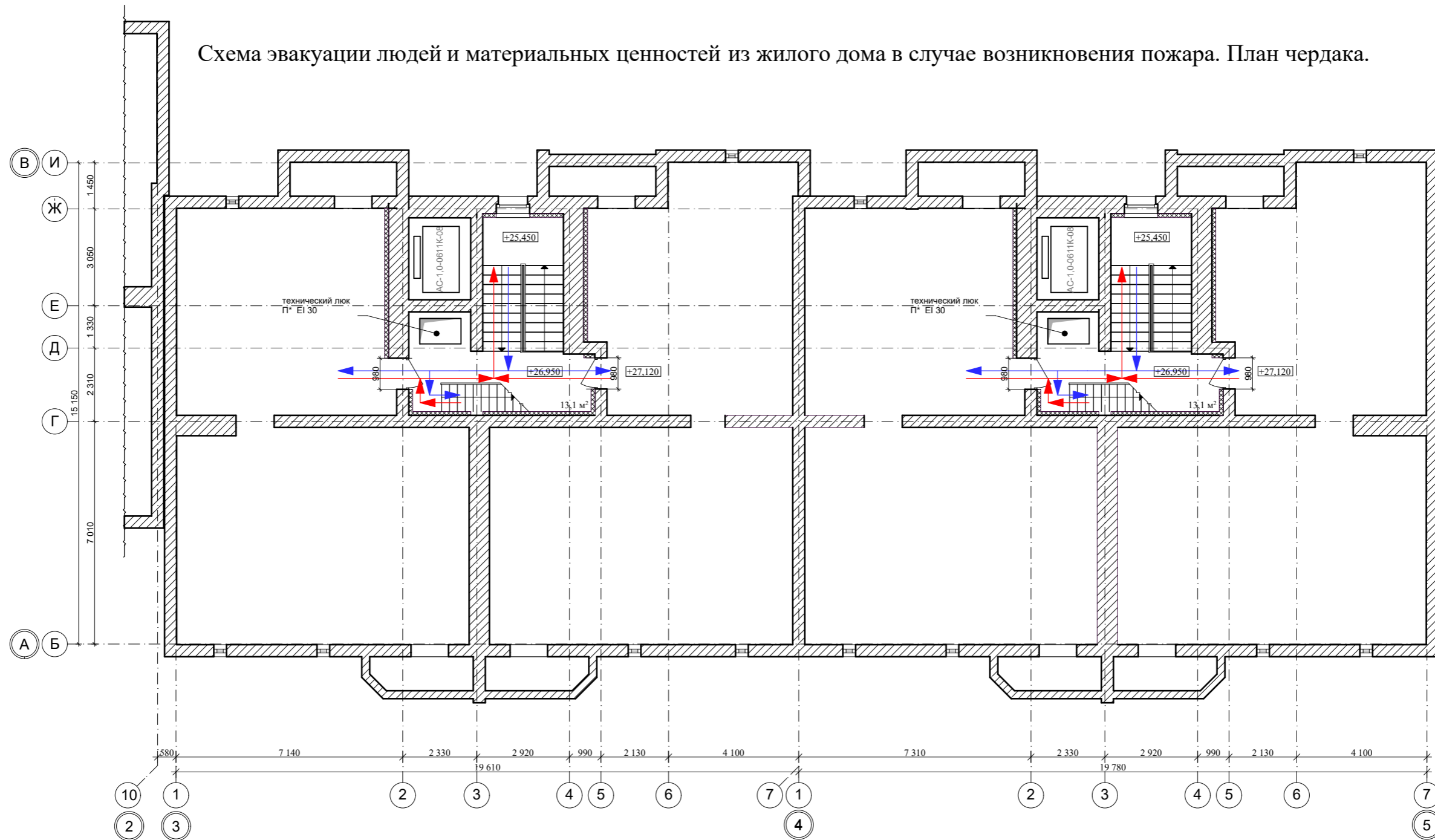
						2022	12-22 - МПБ		
						9-ти этажный 3-х подъездный многоквартирный жилой дом, расположенный на земельном участке с кадастровым номером 68:20:3660003:3445			
Изм.	Кол.уч.	Лист	N док.	Подп.	Дата	Секция в блокировочных осях "3-5", "А-В"			
Разраб.		Меркулов А.В.		<i>А.Меркулов</i>		стадия	лист	листов	
Проверил		Попов С.А.		<i>С.Попов</i>		II	3		
ГАП		Гаврилов А.Т.		<i>А.Гаврилов</i>		Схема эвакуации людей и материальных ценностей из жилого дома в случае возникновения пожара. План типового этажа.			
ГИП		Илясов Ю.А.		<i>Ю.Илясов</i>					
Н. контр.		Матвеева Е.Н.		<i>Е.Матвеева</i>					

Согласовано

Инов. N подпл.	
Подп. и дата	
Взам. инв. N	




Схема эвакуации людей и материальных ценностей из жилого дома в случае возникновения пожара. План чердака.



Условные обозначения :

- — пути эвакуации при пожаре
- — пути входа
- — аварийный выход

						2022	12-22 - МПБ		
						9-ти этажный 3-х подъездный многоквартирный жилой дом, расположенный на земельном участке с кадастровым номером 68:20:3660003:3445			
Изм.	Кол.уч.	Лист	N док.	Подп.	Дата	Секция в блокировочных осях "3-5", "А-В"			
Разраб.		Меркулов А.В.		<i>А. Меркулов</i>		стадия	лист	листов	
Проверил		Попов С.А.		<i>С. Попов</i>		II	4		
ГАП		Гаврилов А.Т.		<i>А. Гаврилов</i>					
ГИП		Илясов Ю.А.		<i>Ю. Илясов</i>					
Н. контр.		Матвеева Е.Н.		<i>Е. Матвеева</i>		Схема эвакуации людей и материальных ценностей из жилого дома в случае возникновения пожара. План чердака.			
									

Согласовано

Интв. N подпл.	
Подп. и дата	
Взам. инв. N	