

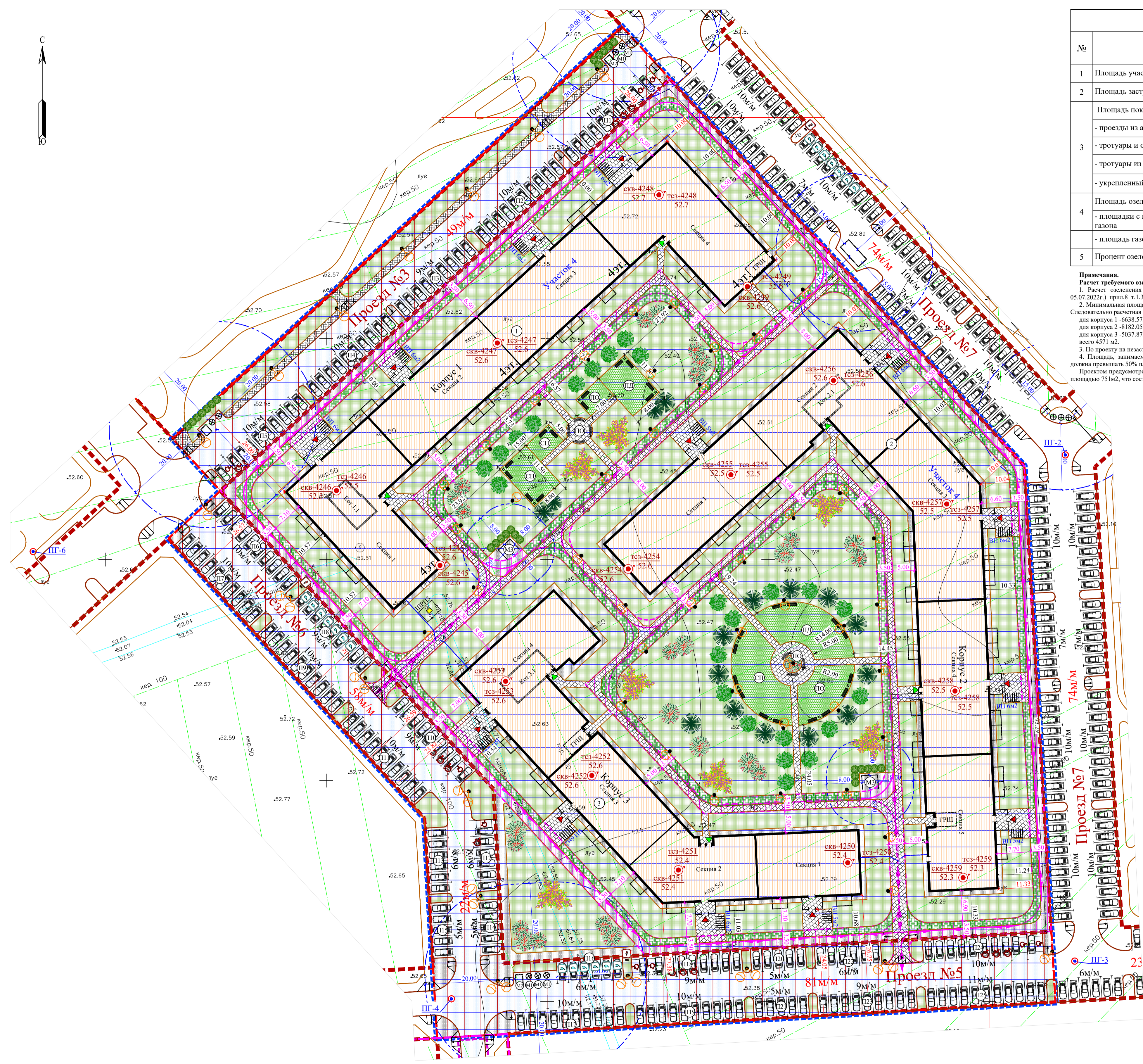
Ведомость жилых и общественных зданий и сооружений		
Номер на плане	Наименование и обозначение	Примечание
1	Жилой комплекс №1	проект.
2	Жилой комплекс №2	проект.
3	Жилой комплекс №3	проект.
4	Жилой комплекс №4	проект.
5	Жилой комплекс №5	проект.
6	Наземные трехъярусные гаражи-стоянки емкостью 300 машиномест	проект.
7	Станция технического обслуживания	проект.
Д	Дошкольное образовательное учреждение на 250 мест	проект.
Ш	Общеобразовательная школа на 550 мест	проект.
ТП	Трансформаторная подстанция	проект.

- Условные обозначения:**
- граница территории, на которую предоставляются сведения
  - 4 этап (утверждение документации ППТ)
  - Границы образуемых земельных участков (утвержденный ППТ)
  - Акты приемки объекта капитального строительства
  - ГПЗУ
  - Заключения государственной экспертизы проектной документации
  - Заключения о соответствии построенного объекта Проекту
  - Постановления Правительства СПб об изъятии ЗУ для госнужд
  - Разрешения на ввод объекта в эксплуатацию
  - Разрешения на строительство
  - Распоряжения КГА об утверждении ГПЗУ
  - Распоряжения КГА об утверждении ГПЗУ (линейные объекты)
  - Объекты адресной системы Санкт-Петербурга
  - Границы административных районов Санкт-Петербурга

- Граница и номер квартала
- Граница проектируемого ЗУ с кадастровым номером
- Граница смежного ЗУ с кадастровым номером
- Проектируемое дошкольное образовательное учреждение
- Проектируемая общеобразовательная школа
- Проектируемый жилой комплекс
- Проектируемая жилая застройка
- Проектируемые наземные гаражи-стоянки
- Красные линии, определенные в составе ППТ, утвержденного постановление Правительства СПб от 07.06.2006г №711
- Зона градостроительных ограничений. Право прохода и проезда.
- Зона регулирования застройки и хозяйственной деятельности ЗРЗ(42)05
- Защитная парковочная зона Главной (Пулковской) астрономической обсерватории РАН

Изм.						Лист			Дата			Подп.			Дата		
<b>ПР-6-3-ПЗУ</b>												Жилой комплекс №3 с проездом №3 от проезда №6 до проезда №7, проездом №5 от проезда №6 до проезда №7, проездом №6 от проезда №3 до проезда №5 по адресу: Санкт-Петербург, внутригородское муниципальное образование поселок Шушары, территория Пулковское, Соколинская улица, участок 4, кадастровый номер 78:42:1850206:4324					
Разработал	Добрин				06.22	Студия	Лист	Листов									
Проверил	Ковалев				06.22	П	1										
Н.контр.	Каныгин				06.22	Ситуационный план М 1:2000											
ГИП	Ковалев				06.22												

**INTERCOLUMNIUM**  
ИНЖЕНЕРНО-СТРОИТЕЛЬНАЯ КОМПАНИЯ



Баланс территории в границе землеотвода				
№	Наименование	Ед.изм.	Кол-во	Примечания
1	Площадь участка в границах землеотвода	м <sup>2</sup>	29960	
2	Площадь застройки проектируемых зданий	м <sup>2</sup>	7935.75	
3	Площадь покрытий, в том числе:	м <sup>2</sup>	11508	
	- проезды из асфальтобетона	м <sup>2</sup>	5218	
	- тротуары и отмостка из асфальтобетона	м <sup>2</sup>	2485	
	- тротуары из бетонной плитки	м <sup>2</sup>	2187	
4	Площадь озеленения, в том числе:	м <sup>2</sup>	10516.25	
	- площадки с покрытием из искусственного газона	м <sup>2</sup>	751	
	- площадь газона	м <sup>2</sup>	9765.25	
5	Процент озеленения	%	35.1	

**Примечания.**  
 1. Расчет озеленения выполнен по постановлению Правительства СПб №524 от 21.06.2016г., (в редакции от 05.07.2022г.) прил.8 п.1.3, п.1.  
 2. Минимальная площадь озеленения для вида использования 2.1 составляет - 23 м<sup>2</sup> на 100 м<sup>2</sup> общей площади квартир.  
 Сводно-расчетная площадь озеленения составляет:  
 для корпуса 1 - 6638.57/100\*23=1527 м<sup>2</sup>,  
 для корпуса 2 - 8182.05/100\*23=1882 м<sup>2</sup>,  
 для корпуса 3 - 5037.87/100\*23=1159 м<sup>2</sup>  
 всего 4571 м<sup>2</sup>.  
 3. По проекту на застройку территории площадь озеленения составляет - 10516.25 м<sup>2</sup>.  
 4. Площадки, занимаемые объектами, которыми может быть оборудована озелененная часть земельного участка, не должна превышать 50% площади озелененной части земельного участка.  
 Проектом предусмотрено устройство детских и спортивных площадок, площадок отдыха на незастроенной территории площадью 751 м<sup>2</sup>, что составляет 7.2% от застроенной площади озеленения.

**УСЛОВНЫЕ ОБОЗНАЧЕНИЯ**

- Граница ЗУ
- Границы проектирования
- Красные линии, определенные в составе ППТ, утвержденного постановлением Правительства СПб от 07.06.2006г. №711
- Проектируемое ограждение
- Проектируемые здания
- Проезды из асфальтобетона
- Тротуары и отмостка из асфальтобетона
- Тротуары из бетонной плитки
- Искусственный газон
- Укрепленный газон для возможного заезда пожарных машин
- Проектируемое озеленение
- Проектируемые деревья
- Проектируемые деревья
- Проектируемая велопарковка с указанием площади
- Парковочное место для инвалидов на кресле-коляске (3,0мх6,2м)
- Парковочное место для людей с инвалидностью (2,5мх5,3м)
- Парковочное место (2,5мх5,3м)
- Парковочное место для электромобиля или гибридного автомобиля
- Место для установки зарядной станции
- Въезд на проектируемую территорию
- Входы жилой части
- Сквозные проходы в лестничных клетках для прокладки пожарных рукавов
- СКВ-2944 52.5
- Точка статического зондирования
- ПП-9
- Пожарный гидрант проектируемый
- Проектируемые опоры наружного освещения
- Схема движения пожарной техники в границах пожарного проезда
- Граница санитарного разрыва от мусороконтейнерных площадок
- Зона градостроительных ограничений
- Право прохода и проезда
- Полосы воздушных подходов аэродрома Пулково
- Зона регулирования застройки и хозяйственной деятельности ЗР(42)05
- Зона ограничения по высоте аэродрома Пушкин

**Примечание.**  
 Строительство на участке ведется в один этап.

Ведомость жилых и общественных зданий и сооружений						
Номер по плану	Наименование и обозначение	Этажность	Кол-во зданий, сооружений	Площадь застройки, м <sup>2</sup>	Строит. объем, м <sup>3</sup>	Примечание
1	Жилой корпус 1	4	1	2664.98		проект.
2	Жилой корпус 2	4	1	3265.54		проект.
3	Жилой корпус 3	4	1	2005.23		проект.
Kor.1.1	Крышная котельная		1			проект.
Kor.2.1	Крышная котельная		1			проект.
Kor.3.1	Крышная котельная		1			проект.
M1	Мусороборный контейнер "Молод" - 3м		7			проект.
M2	Мусороборная площадка для крупногабаритного мусора (1.6х2.0м)		2			проект.
M3	Площадка для раздельного сбора мусора с мобильными контейнерами		2			проект.
П1 - П125	Открытые автостоянки на 210 м/мест		25			проект.
П126 - П133	Открытые автостоянки на 72 м/места		8			проект.
ПО	Площадка отдыха		4			проект.
ПД	Площадка детская		2			проект.
СП	Спортивная площадка		3			проект.

Расчет стоянок для парковки автомобилей					
№ пп	Здания и сооружения	Расчетная единица	Количество машино-мест на расчет.ед.	Общая площадь квартир, м <sup>2</sup> Кол-во работников и посетителей, чел.	Всего
1	Жилой комплекс (корпус 1) (код вида - 2.1.1)	80м <sup>2</sup> общей площади квартир	1 м/место	6637.39 м <sup>2</sup>	83 м/места
2	Жилой комплекс (корпус 2) (код вида - 2.1.1)				
3	Жилой комплекс (корпус 3) (код вида - 2.1.1)				
<b>Итого потребность в стоянках:</b>					<b>249 м/место</b> (в т.ч. 13 м/мест)
<b>Проектируются:</b>					
1) открытые площадки для парковки автомобилей П1-П135 (для жилого комплекса)					210 м/мест (в т.ч. 25 м/мест для МП)
2) наземные гаражи (согласно ППТ, квартал 6 участок 7, см. Примечание 3)					39 м/мест
<b>Всего:</b>					<b>249 м/мест</b>

**Примечания.**  
 1. Расчет парковочных мест выполнен по п.п. 1.10.1, 1.10.5, 1.10.7, 1.10.9, таб. 2.3 прил. 8 постановления Правительства СПб №524 от 21.06.2016г. (в редакции от 05.07.2022г.).  
 2. На открытых парковках в границах земельного участка должно быть размещено не менее 12.5% от расчетного количества м/мест: 249\*12.5= 31.125 м/мест, принимаем 32 м/места.  
 По проекту в границах участка на открытых парковках размещено 210 м/мест.  
 3. Расчет №1 по ПЗ СПБ (парковочные места для инвалидов):  
 От расчетного количества парковочных мест необходимо выделить 10% (но не менее 1 м/мест) для специализированного транспорта инвалидов, из них 30% для специализированного транспорта инвалидов на кресле-коляске. Следовательно 10% от 249 м/мест составляет 24.9 м/мест, принимаем 25 м/мест, 30% от 25 м/мест составляет 7.5 м/мест для инвалидов на кресле-коляске, принимаем 8 м/мест.  
 Места для стоянок (парковки) транспортных средств, управляемых инвалидами или перевозящих инвалидов, размещены вблизи входов, доступных для инвалидов, на расстоянии не более 100 м.  
 Каждое машиноместо, предназначенное для стоянки (парковки) транспортных средств инвалидов, имеет один доступный пешеходный подход к основным пешеходным коммуникациям, в том числе для людей, передвигающихся на кресле-коляске. Пандус имеет нескользкое покрытие, обеспечивающее удобный переход с площадки для стоянки на тротуар.  
 4. Расчет №2 по СПБ 13330.2020 (парковочные места для инвалидов):  
 5.2.1 На всех стоянках (парковках) общего пользования около или в объеме жилых, общественных (в том числе объектов физкультурно-спортивного назначения, культуры и др.) и производственных зданий, зданий инженерной и транспортной инфраструктуры, а также в зонах рекреации следует выделять не менее 10% машино-мест (но не менее одного места) для людей с инвалидностью, в том числе специализированных машино-мест для транспортных средств (с габаритами по 5.2.4) инвалидов, в том числе передвигающихся на креслах-колясках, определяя расчетом, при числе мест от общего числа: от 201 до 500 необходимо разместить 8 мест и дополнительно 2% от количества мест свыше 200; по расчету необходимо разместить 249 м/мест, следовательно 10% от 249 м/мест составляет 24.9 м/мест, принимаем 25 м/мест.  
 Для инвалидов на кресле-коляске необходимо разместить 8 м/мест и 2% от 49 м/мест, что составляет 0.98 м/мест, принимаем 1 м/мест. Всего 9 м/мест для инвалидов, перемещающихся на кресле-коляске.  
 В проекте принят расчет №2 по СПБ 13330.2020, как расчет с наибольшим количеством м/мест для МП. Таким образом на территории проектируемого участка размещено 25 м/мест для людей с инвалидностью, в том числе 9 м/мест для инвалидов на кресле-коляске.  
 5. В соответствии с проектом планировки территории в западной части Пушкинского района, ограниченной Петербургским шоссе, Варшавским направлением Октябрьской железной дороги, проектируемой улицей N 1, соединяющей Петербургское шоссе с продолжением Ленинградского шоссе и проектируемой улицей N 2, утвержденном постановлением Правительства СПб №711 от 07.06.2006г., долговременное хранение легковых автомобилей предусматривается в наземных трехуровневых гаражах-стоянках емкостью 300 м/мест, а также на открытых автостоянках в кварталах жилой и коммунальной застройки и вдоль прилегающих к кварталам улиц.  
 Согласно требованиям третьего абзаца п.1.10.5 прил.8, в границах проектируемого земельного участка необходимо разместить не менее 50% требуемых по расчету мест для хранения автомобильного транспорта. По расчету необходимо разместить 249 м/мест, в границах ЗУ размещено 210 м/мест, что составляет 84% от расчетного количества. Остальные 39 м/мест (16% от расчетного) размещаются в наземных трехуровневых гаражах-стоянках емкостью 300 м/мест, расположенных по адресу г. Санкт-Петербург, пос. Шушары, территория Пулковское, Саринская ул., участок 7, кадастровый номер участка 78:42:1850206:4323.

Расчет мест для хранения велосипедного транспорта					
№ пп	Здания и сооружения	Расчетная единица	Количество машино-мест на расчет.ед.	Общая площадь квартир, м <sup>2</sup> Кол-во работников и посетителей, чел.	Всего
1	Жилой комплекс (корпус 1) (код вида - 2.1.1)	280м <sup>2</sup> общей площади квартир	1 место	6637.39 м <sup>2</sup>	24 м/мест
2	Жилой комплекс (корпус 2) (код вида - 2.1.1)				
3	Жилой комплекс (корпус 3) (код вида - 2.1.1)				
<b>Итого потребность в велопарковках:</b>					<b>71 место</b>
<b>Всего по проекту</b>					<b>75 мест (75 м<sup>2</sup>)</b>

**Примечание.**  
 1. Расчет выполнен в соответствии с таб. 3 прил. 8 постановления Правительства СПб №524 от 21.06.2016г. (в редакции от 05.07.2022г.).  
 2. Велопарковки в количестве 75 мест расположены по внешнему контуру жилого комплекса.  
 3. Площадь велопарковок, в соответствии с п. 1.13.5 прил. 8, принята из расчета не менее 1м<sup>2</sup> на 1 велосипед (без учета проездов) и суммарно составляет 75 м<sup>2</sup>.

Свидетельство о допуске к работам 0106.01-2015-7826692767-И-030 от 26.01.2017г.

**ЛЕНТИСИЗ**  
 Инженерные изыскания  
 Основан в 1962 г.  
 www.lentisiz.ru

Санкт - Петербург  
 Закрытое акционерное общество «ЛЕНТИСИЗ»

Топографический план  
 Адрес: г. Санкт-Петербург, внутригородское муниципальное образование поселок Шушары, территория Пулковское, территория ограниченная улицами Соколина, Кокколевская, Саринская, Ст. Лейтенанта Бухтеева.  
 Заказчик: ООО "СЗ "Терминал-Ресурс"  
 Масштаб 1:500  
 Дата: март 2021г.

Уведомление №0517-21 от 09.02.21г.  
 ГТО КГА СПб  
 Шифр: 16-21  
 Арх.№:14511  
 Координат-местная 1964г.  
 Высот-Балтийская

Работа выполнена на основании:  
 Работы выполнены на основании:  
 Проверена и включена в изыскательский фонд Санкт-Петербурга  
 Составленный по этим материалам  
 план М. 1: 500 пригоден для  
 проектирования строительства

Начальник Геолого-геодезического отдела  
 Работу принял

Лернов А.С.  
 Демисов Ф.В.  
 Худяков В.В.  
 Писарев А.В.

22 апреля 2021г.  
 Рег. № 0517-21/1

Приложение: экспликация колодезев  
 Изготовлено экз. 1  
 Количество листов 3  
 Лист 2

Нач.отдела В.А. Усов  
 Рук.группы Е.В. Золина

Картограф А.А.Ким  
 Топограф О.В.Мартмянов

Санкт-Петербург  
 Комитет по градостроительству и архитектуре

ГЕОЛОГО-ГЕОДЕЗИЧЕСКИЙ ОТДЕЛ  
 Работа выполнена на основании:  
 Комитет от 09.02.21 г. № 0517-21  
 проверена и включена в изыскательский фонд Санкт-Петербурга  
 Составленный по этим материалам  
 план М. 1: 500 пригоден для  
 проектирования строительства

Начальник Геолого-геодезического отдела  
 Работу принял

Лернов А.С.  
 Демисов Ф.В.  
 Худяков В.В.  
 Писарев А.В.

22 апреля 2021г.  
 Рег. № 0517-21/1

**ПР-6-3-ПЗУ**

Жилой комплекс №3 с проездом №3 от проезда №6 до проезда №7, проездом №5 от проезда №6 до проезда №7, проездом №6 от проезда №3 до проезда №5 по адресу: Санкт-Петербург, внутригородское муниципальное образование поселок Шушары, территория Пулковское, Соколина ул., участок 4, кадастровый номер 78:42:1850206:4324

Жилой комплекс №3 с проездом №3 от проезда №6 до проезда №7, проездом №5 от проезда №6 до проезда №7, проездом №6 от проезда №3 до проезда №5

Стадия Лист Листов

II 2

Разработал Добрая 10.22  
 Проверил Кангиз 10.22  
 Н.контр. Кангиз 10.22  
 ГИП Ковалев 10.22

Схема планировочной организации земельного участка  
 М 1:500

**INTERCOLUMNIUM**  
 ООО "Интерколумниум"  
 Санкт-Петербург, ул. Пулковское, д. 7, к. 1

Формат А1



- УСЛОВНЫЕ ОБОЗНАЧЕНИЯ**
- Граница ЗУ
  - Границы проектирования
  - Красные линии, определенные в составе ППТ, утвержденного постановлением Правительства СПб от 07.06.2006г №711
  - Проектируемое ограждение
  - Проектируемые здания
  - Проектируемая велопарковка с указанием площади
  - Парковочное место для инвалидов на кресле-коляске (3,0мх6,2м)
  - Парковочное место для людей с инвалидностью (2,5мх3,3м)
  - Парковочное место (2,5мх5,3м)
  - Парковочное место для электромобиля или гибридного автомобиля
  - Место для установки зарядной станции
  - Устройство съезда с понижением бортового камня
  - Номер позиции по ведомости малых архитектурных форм
  - номер позиции по ведомости элементов озеленения

Ведомость жилых и общественных зданий и сооружений						
Номер по плану	Наименование и обозначение	Этажность	Кол-во зданий, сооружений	Площадь застройки, м²	Строит. объем, м³	Примечание
1	Жилый корпус 1	4	1	2664.98		проект.
2	Жилый корпус 2	4	1	3265.54		проект.
3	Жилый корпус 3	4	1	2005.23		проект.
Kor.1.1	Крышная котельная		1			проект.
Kor.2.1	Крышная котельная		1			проект.
Kor.3.1	Крышная котельная		1			проект.
M1	Мусорооборный контейнер "Молоко" - 3м		7			проект.
M2	Мусорооборная площадка для крупногабаритного мусора (1,6х2,0м)		2			проект.
M3	Площадка для раздельного сбора мусора с мобильными контейнерами		2			проект.
П1 - П125	Открытые автостоянки на 210 мест		25			проект.
П26 - П33	Открытые автостоянки на 72 места		8			проект.
ПО	Площадка отдыха		4			проект.
ПД	Площадка детская		2			проект.
СП	Спортивная площадка		3			проект.

Ведомость проездов, тротуаров				
Поз.	Наименование	Тип	Площадь покрытия, м²	Примечание
1	Покрытие из асфальтобетона	1	5218	
2	Тротуар из асфальтобетона	2	2485	
3	Тротуар из бетонной плитки	3.1	1956	
		3.2	231	
4	Искусственный газон	4	751	
5	Укрепленный газон для возможной заезда пожарных машин	5	1618	

Ведомость элементов озеленения				
Поз.	Наименование породы и вида насаждения	Возраст, лет	Кол.	Примечание
1	Туя западная	3-5	29 шт	Однорядная посадка, на 1м.лог. - 3шт.
2	Клен остролистный	10-12	21 шт	Однорядная посадка с комом 1,0х1,0х0,6м 2 группа крутиности
3	Ива ломкая	10-12	26 шт	Групповая посадка (через 5.0м) с комом 1,0х1,0х0,6м 2 группа крутиности
4	Береза бородавчатая	10-12	26 шт	Рядовая посадка (через 5.0м) с комом 1,0х1,0х0,6м 2 группа крутиности
5	Сосна горная Пумилло	10-12	16 шт	Групповая посадка (через 5.0м) с комом 1,0х1,0х0,6м 2 группа крутиности
6	Газон обыкновенный - 30% Овсяница луговая - 30% Райграс пастбищный - 20% Тимофеевская луговая - 40% Райграс однолетний - 10%	многолетники	9697м² 1939м³	Растительный грунт, h=0.20м

Ведомость малых архитектурных форм				
№ пп	Обозначение	Наименование	Кол-во	Примечание
1		Скамья парковая	26 шт	по заданию Заказчика
2		Диван полукруглый на металлических ножках	7 шт	по заданию Заказчика
3		Урна	20 шт	по заданию Заказчика

Санкт-Петербург  
Комитет по градостроительству и архитектуре  
**ГЕОЛОГО-ГЕОДЕЗИЧЕСКИЙ ОТДЕЛ**  
Работа выполнена по заказу Комитета от 09.02.21 № 0517-21  
проверена и включена в исполнительный фонд Санкт-Петербурга  
Составленный по этим материалам план М.1:500 пригоден для проектной документации

Начальник Геолого-геодезического отдела  
Работу принял:

22 апреля 2021г.  
Пер. № 0517-21/1

Свидетельство о допуске к работам 0106.01-2015-7826692767-И-030 от 26.01.2017г.

**ЛЕНТИСИЗ**  
Инженерные изыскания  
Основан в 1962 г.  
www.lentisiz.ru

Санкт - Петербург  
Закрытое акционерное общество «ЛЕНТИСИЗ»

Топографический план  
Уведомление №0517-21 от 09.02.21г.  
ГТО КГА СПб  
Шифр: 16-21  
Арх.№:14511  
Координат-местная 1964г.  
Высот-Балтийская

Заказчик: ООО "СЗ "Терминал-Ресурс"  
Масштаб 1:500  
Дата: март 2021г.

Приложение: экспликация колодезев  
Изготовлено экз. 1  
Количество листов 3  
Лист 2

Нач.отдела В.А. Усов  
Рук.группы Е.В. Золина

Картограф А.А.Ким  
Топограф О.В.Мартмянов

**ПР-6-3-ПЗУ**

Жилой комплекс №3 с проездом № 3 от проезда №6 до проезда № 7, проездом № 5 от проезда №6 до проезда № 7, проездом № 6 от проезда № 3 до проезда № 5 по адресу: Санкт-Петербург, внутригородское муниципальное образование поселок Шушары, территория Пулковское, Соколовная улица, участок 4, кадастровый номер 78:42:1850206:4324

Жилой комплекс №3 с проездом № 3 от проезда №6 до проезда № 7, проездом № 5 от проезда №6 до проезда № 7, проездом № 6 от проезда № 3 до проезда № 5

План благоустройства М 1:500  
Озеленение. Малые формы архитектуры.

ИЗРАБОТОВАНО: Добрая  
ПРОВЕРИЛ: Камыгин  
И.КОНТРОЛЬ: Камыгин  
ГИП: Ковалев

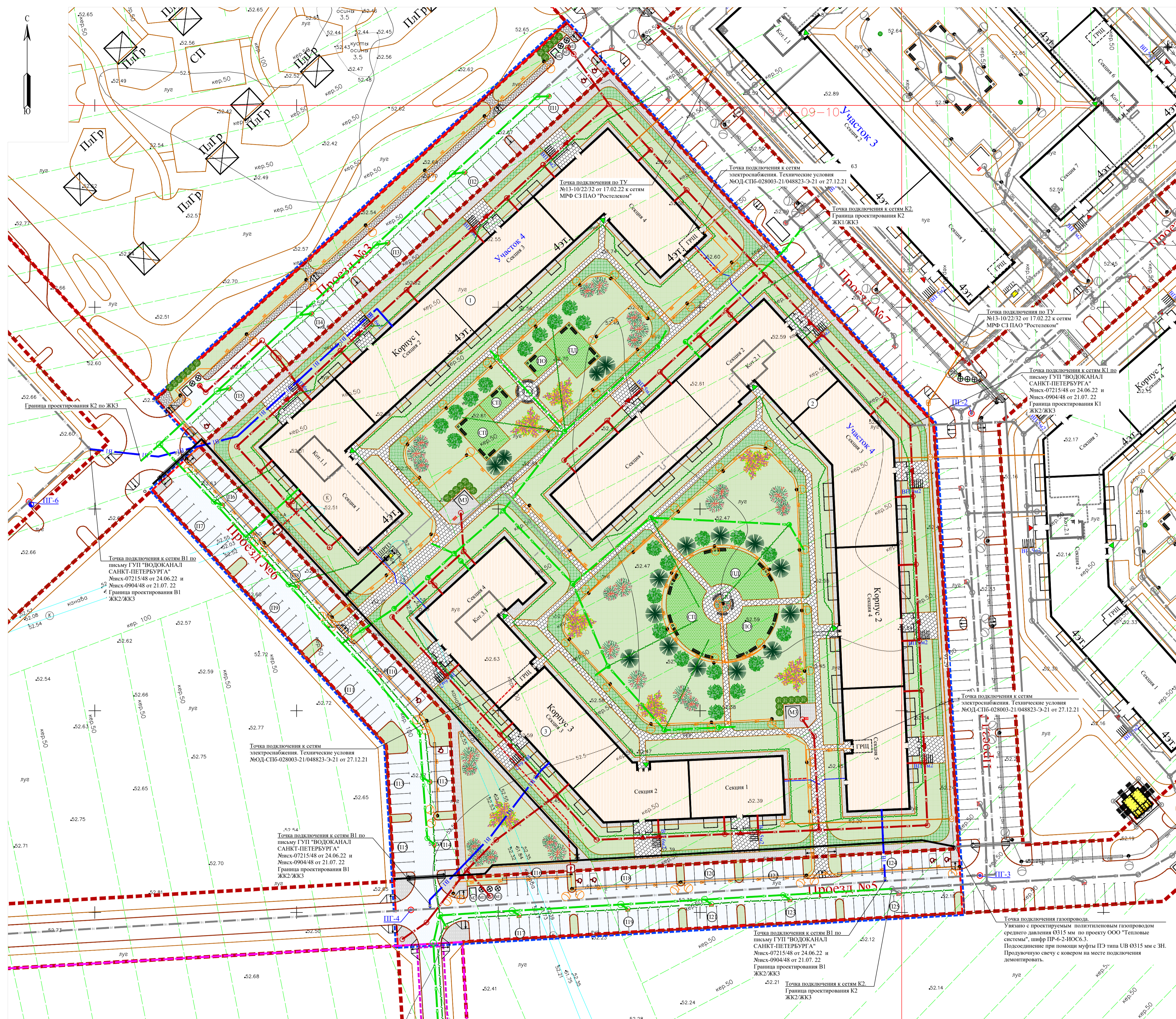
07.23  
Дата

10.22  
10.22  
10.22

Стадия Лист Листов  
II 5

**INTERCOLUMNIUM**  
ООО «Интерколумниум»  
Санкт-Петербург

Формат А1



Ведомость жилых и общественных зданий и сооружений						
Номер по плану	Наименование и обозначение	Этажность	Кол-во зданий, сооружений	Площадь застройки, м²	Строит. объем, м³	Примечание
1	Жилой корпус 1	4	1	2664.98		проект.
2	Жилой корпус 2	4	1	3265.54		проект.
3	Жилой корпус 3	4	1	2005.23		проект.
Kor.1.1	Крышная котельная		1			проект.
Kor.2.1	Крышная котельная		1			проект.
Kor.3.1	Крышная котельная		1			проект.
M1	Мусороборный контейнер "Молоко" - 3м		7			проект.
M2	Мусороборная площадка для крупногабаритного мусора (1.6x2.0м)		2			проект.
M3	Площадка для раздельного сбора мусора с мобильными контейнерами		2			проект.
П1 - П125	Открытые автостоянки на 210 мест		25			проект.
П26 - П33	Открытые автостоянки на 72 мест		8			проект.
ПО	Площадка отдыха		4			проект.
ПД	Площадка детская		2			проект.
СП	Спортивная площадка		3			проект.

- УСЛОВНЫЕ ОБОЗНАЧЕНИЯ**
- Граница ЗУ
  - Границы проектирования
  - Красные линии, определенные в составе ППТ, утвержденного постановлением Правительства СПб от 07.06.2006г №711
  - Проектируемое ограждение
  - Проектируемые здания
  - Проезды из асфальтобетона
  - Тротуары и отмостка из асфальтобетона
  - Тротуары из бетонной плитки
  - Искусственный газон
  - Укрепленный газон для возможного заезда пожарных машин
  - Проектируемое озеленение
  - Проектируемые деревья
  - Проектируемые деревья
  - Проектируемая велопарковка с указанием площади
  - Парковочное место для инвалидов на кресле-коляске (3,6мх6,2м)
  - Парковочное место для людей с инвалидностью (2,5мх5,3м)
  - Парковочное место (2,5мх5,3м)
  - Парковочное место для электромотоцикла или гибридного автомобиля
  - Место для установки зарядной станции
  - Выезд на проектируемую территорию
  - Входы жилой части
  - Своячные проходы в лестничных клетках для прокладки пожарных рукавов
  - Пожарный гидрант существующий
  - Пожарный гидрант проектируемый
  - Водопровод проектируемый
  - Канализация бытовая проектируемая
  - Канализация ливневая проектируемая
  - Канализация дренажная проектируемая
  - Футляр для питающего кабеля для зарядных станций
  - Кабель наружного освещения проектируемый
  - Опоры наружного освещения
  - Газопровод среднего давления проектируемый
  - Газопровод низкого давления проектируемый
  - Кабельная канализация
- Примечание. Сети электроснабжения проектируются по отдельному проекту ПАО «Ленэнерго»

Свидетельство о допуске к работам 0106.01-2015-7826692767-И-030 от 26.01.2017г.

**ЛЕНТИСИЗ**  
Инженерное изыскание  
Основан в 1962 г.  
www.lentisiz.ru

Санкт - Петербург  
Закрытое акционерное общество «ЛЕНТИСИЗ»

Топографический план

Адрес: г. Санкт-Петербург, внутригородское муниципальное образование поселок Шушары, территория Пулковское, территория ограниченная улицами Соколина, Кокколевская, Сарницкая, Ст. Лейтенанта Бухтеева.

Заказчик: ООО "СЗ "Терминал-Ресурс"

Масштаб 1:500 Дата: март 2021г.

Приложение: экспликация колодцев

Исполнено экз. 1  
Количество листов 3 Лист 2

Нач. отдела В.А. Усов  
Рук. группы Е.В. Золина

Картограф А.А. Ким  
Топограф О.В. Мартмяян

Уведомление №0517-21 от 09.02.21г.  
ГТО КГА СПб  
Шифр: 16-21  
Арх. №: 14511  
Координат-местная 1964г.  
Высот.-Балтийская

PR-6-3-ПЗУ					
Изм.	Кол.уч.	Лист	№ док.	Подп.	Дата
1	-	Зам.	6-3-1		07.23
Разработал	Добриня				10.22
Проверил					
Н.контр.	Кангизин				10.22
ГИП	Ковалев				10.22
Жилой комплекс №3 с проездом № 3 от проезда №6 до проезда № 7, проездом № 5 от проезда №6 до проезда № 7, проездом № 6 от проезда № 3 до проезда № 5 по адресу: Санкт-Петербург, внутригородское муниципальное образование поселок Шушары, территория Пулковское, Соколина улица, участок 4, кадастровый номер 78-42/1850206/4324					
Жилой комплекс №3 с проездом № 3 от проезда №6 до проезда № 7, проездом № 5 от проезда №6 до проезда № 7, проездом № 6 от проезда № 3 до проезда № 5					
Сводный план сетей инженерно-технического обеспечения М 1:500					
Страница	Лист	Листов			
II	7				
<b>INTERCOLUMNIUM</b> Инженерно-техническое обеспечение					
Формат А1					