

РОССИЙСКАЯ ФЕДЕРАЦИЯ
г. Иркутск

АДМИНИСТРАЦИЯ

КОМИТЕТ ПО ГРАДОСТРОИТЕЛЬНОЙ ПОЛИТИКЕ
НАЧАЛЬНИК ДЕПАРТАМЕНТА
ОБЕСПЕЧЕНИЯ ГРАДОСТРОИТЕЛЬНОЙ ДЕЯТЕЛЬНОСТИ

П Р И К А З

от 25.10.2013г.

№ 955-08-444/13

Об утверждении градостроительного плана земельного участка с кадастровым номером 38:36:000005:20137, расположенного в Ленинском районе г. Иркутска, 6-й мкр. Ново-Ленино

Учитывая заявление Муниципального унитарного предприятия «Управление капитального строительства города Иркутска» о выдаче градостроительного плана земельного участка, руководствуясь ст.ст. 44, 46 Градостроительного кодекса Российской Федерации, ст. 16 Федерального закона «Об общих принципах организации местного самоуправления в Российской Федерации», ст.ст. 42, 44, 45 Устава города Иркутска, постановлением администрации города Иркутска от 19.02.2013 № 031-06-322/13 «Об утверждении административного регламента предоставления муниципальной услуги «Выдача градостроительного плана земельного участка, расположенного на территории г. Иркутска»,
П Р И К А З Ы В А Ю:

1. Утвердить градостроительный план земельного участка с кадастровым номером 38:36:000005:20137, расположенного в Ленинском районе г. Иркутска, 6-й мкр. Ново-Ленино (приложение № 1).

2. Контроль за исполнением приказа оставляю за собой.

И.о. начальника департамента обеспечения градостроительной деятельности комитета по градостроительной политике администрации г. Иркутска



А.Ю. Леонова

Приложение № 1
к приказу начальника департамента обеспечения градостроительной деятельности комитета по градостроительной политике администрации

Иркутска
от 25.10. 2013 г. № 955-08-444/13



Градостроительный план земельного участка

№

R	U	3	8	3	0	3	0	0	0	1	3	8	4
---	---	---	---	---	---	---	---	---	---	---	---	---	---

Градостроительный план земельного участка подготовлен на основании заявления от 10.10.2013 г. № 956-51-6161/13 Муниципального унитарного предприятия «Управление капитального строительства города Иркутска»

(реквизиты решения уполномоченного федерального органа исполнительной власти, или органа исполнительной власти субъекта Российской Федерации, или органа местного самоуправления о подготовке документации по планировке территории, либо реквизиты обращения и ф.и.о. заявителя – физического лица, либо реквизиты обращения и наименование заявителя – юридического лица о выдаче градостроительного плана земельного участка)

Местонахождение земельного участка

Иркутская область

(субъект Российской Федерации)

город Иркутск, Ленинский район, 6-й мкр. Ново-Ленино

(муниципальный район или городской округ)

(поселение)

Кадастровый номер земельного участка 38:36:000005:20137 от 26.04.2013 г.

Описание местоположения границ земельного участка: Приложение № 1

Площадь земельного участка 1, 9413 га

Описание местоположения проектируемого объекта на земельном участке (объекта капитального строительства) в границах мест допустимого размещения объекта капитального строительства

План подготовлен Петровой Анной Михайловной, ведущим специалистом отдела согласования и экспертирования документов департамента обеспечения градостроительной деятельности комитета по градостроительной политике администрации г. Иркутска

(ф.и.о., должность, наименование органа или организации)

М.П. 23.10.2013
(дата)

Петрова А.М. /
(расшифровка подписи)

Представлен -----

(наименование уполномоченного федерального органа исполнительной власти, или органа исполнительной власти субъекта Российской Федерации, или органа местного самоуправления)

(дата)

Утвержден -----

(реквизиты акта Правительства Российской Федерации, или высшего исполнительного органа государственной власти субъекта Российской Федерации, или главы местной администрации об утверждении)

1. Чертеж градостроительного плана земельного участка и линий градостроительного регулирования: Приложение № 2.

2. Информация о разрешенном использовании земельного участка, требованиях к назначению, параметрам и размещению объекта капитального строительства решением Думы города Иркутска от Иркутска от 23.11.2012 г. № 005-20-400654/2 «Об утверждении правил землепользования и застройки части территории города Иркутска», установлены следующие виды разрешенного использования земельного участка:

многоквартирные жилые дома; объекты дошкольного образования; объекты общеобразовательного назначения; здания общежития;

объекты инженерно-технического обеспечения;

объекты социально-бытового назначения, объекты торгового назначения, объекты культурно-досугового назначения, объекты административно делового назначения, объекты общественного питания, объекты социального обеспечения, объекты здравоохранения.

(наименование представительного органа местного самоуправления, реквизиты акта об утверждении правил землепользования и застройки, информация обо всех предусмотренных градостроительным регламентом видах разрешенного использования земельного участка (за исключением случаев предоставления земельного участка для государственных или муниципальных нужд)

2.1. Информация о разрешенном использовании земельного участка

основные виды разрешенного использования земельного участка:

многоквартирные жилые дома, объекты дошкольного образования, объекты общеобразовательного назначения, здание общежития

условно разрешенные виды использования земельного участка:

объекты социально-бытового назначения, объекты торгового назначения, объекты культурно-досугового назначения, объекты административно делового назначения, объекты общественного питания, объекты социального обеспечения, объекты здравоохранения

вспомогательные виды использования земельного участка:

объекты инженерно-технического обеспечения

2.2. Требования к назначению, параметрам и размещению объекта капитального строительства на указанном земельном участке. Назначение объекта капитального строительства

Назначение объекта капитального строительства

№ 1, жилое
(согласно чертежу) (назначение объекта капитального строительства)

№ 2, нежилое
(согласно чертежу) (назначение объекта капитального строительства)

2.2.1. Предельные (минимальные и (или) максимальные) размеры земельных участков и объектов капитального строительства, в том числе площадь:

Кадастровый номер земельного участка согласно чертежу градостр. плана	1. Длина (метров)	2. Ширина (метров)	3. Полоса отчуждения	4. Охранные зоны	5. Площадь земельного участка (га)	6. Номер объекта кап. стр-ва согласно чертежу градостр. плана	7. Размер (м)		8. Площадь объекта кап. стр-ва (га)
							макс.	мин.	
38:36:000005:20137	359.72	66.44	---	---	1.9413	1	305.57	2.50	1.8908
						2	305.57	2.57	1.8908

2.2.2. Предельное количество этажей --- или предельная высота зданий, строений, сооружений 55 м.

2.2.3. Максимальный процент застройки в границах земельного участка 97 %.

2.2.4. Иные показатели: соблюдать градостроительные регламенты, перечисленные в приложении № 3 к настоящему градостроительному плану земельного участка.

соблюдать особые условия использования земельного участка и режим хозяйственной деятельности в охранной зоне сооружений связи вдоль подземных кабелей связи Российской Федерации, утвержденными Постановлением Правительства РФ от 09.06.1995 № 578;

соблюдать градостроительные регламенты, перечисленные в приложении № 3 к настоящему градостроительному плану земельного участка.

соблюдать особые условия использования земельного участка, расположенного в приаэродромной территории аэродрома в соответствии с Федеральными правилами использования воздушного пространства Российской Федерации, утвержденными постановлением Правительства Российской Федерации от 11.03.2010 г. №138.

2.2.5. Требования к назначению, параметрам и размещению объекта капитального строительства на указанном земельном участке

Назначение объекта капитального строительства

№ ----, -----
(согласно чертежу) (назначение объекта капитального строительства)

Предельные (минимальные и (или) максимальные) размеры земельных участков:

Номер участка согласно чертежу градостроительного плана	Длина (м)	Ширина (м)	Площадь (га)	Полоса отчуждения	Охранные зоны
--	--	--	--	--	--

3. Информация о расположенных в границах земельного участка объектах капитального строительства и объектах культурного наследия

3.1. Объекты капитального строительства

№ ---, ---
(согласно чертежу градостроительного плана) (назначение объекта капитального строительства)

инвентаризационный или кадастровый номер ---,
технический или кадастровый паспорт объекта подготовлен ---

(наименование организации (органа) государственного кадастрового учета объектов недвижимости или государственного технического учета и технической инвентаризации объектов капитального строительства)

3.2. Объекты включенные в единый государственный реестр объектов культурного наследия (памятников истории и культуры) народов Российской Федерации

№ не имеется, не имеется
(согласно чертежу градостроительного плана) (назначение объекта культурного наследия)

не имеется
(наименование органа государственной власти, принявшего решение о включении выявленного объекта культурного наследия в реестр, реквизиты этого решения)

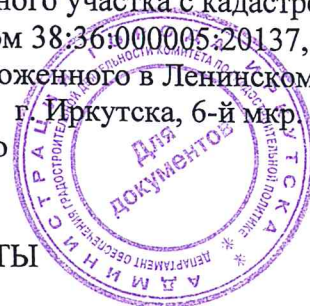
регистрационный номер в реестре не имеется от не имеется
(дата)

4. Информация о разделении земельного участка

возможно, ст. 11.9 Земельного кодекса Российской Федерации

(наименование и реквизиты документа, определяющего возможность или невозможность разделения)

Приложение № 3
к градостроительному плану
земельного участка с кадастровым
номером 38:36:000005:20137,
расположенного в Ленинском
районе г. Иркутска, 6-й мкр. Ново-
Ленино



ГРАДОСТРОИТЕЛЬНЫЕ РЕГЛАМЕНТЫ

1. Градостроительные регламенты в отношении земельных участков и объектов капитального строительства с основными видами разрешенного использования:

ВИДЫ РАЗРЕШЕННОГО ИСПОЛЬЗОВАНИЯ ЗЕМЕЛЬНЫХ УЧАСТКОВ И ОБЪЕКТОВ КАПИТАЛЬНОГО СТРОИТЕЛЬСТВА	ПРЕДЕЛЬНЫЕ (МИНИМАЛЬНЫЕ И (ИЛИ) МАКСИМАЛЬНЫЕ) РАЗМЕРЫ ЗЕМЕЛЬНЫХ УЧАСТКОВ, ПРЕДЕЛЬНЫЕ ПАРАМЕТРЫ РАЗРЕШЕННОГО СТРОИТЕЛЬСТВА, РЕКОНСТРУКЦИИ ОБЪЕКТОВ КАПИТАЛЬНОГО СТРОИТЕЛЬСТВА	ОГРАНИЧЕНИЯ ИСПОЛЬЗОВАНИЯ ЗЕМЕЛЬНЫХ УЧАСТКОВ И ОБЪЕКТОВ КАПИТАЛЬНОГО СТРОИТЕЛЬСТВА
Многоквартирные жилые дома	Высота - до 55 м. Минимальный размер земельного участка от 0,1580 га	Новое строительство, реконструкцию осуществлять по утвержденному проекту планировки и межевания территории
Объекты дошкольного образования	Этажность - 2 эт. Участки рассчитываются в составе придомовой территории	Новое строительство, реконструкцию осуществлять по утвержденному проекту планировки и межевания территории. Размещение на первых этажах домов, во встроенных и встроенно-пристроенных нежилых помещениях с условием обеспечения отдельных входов
Объекты общеобразовательного назначения	Этажность - 2 эт. Участки рассчитываются в составе придомовой территории	Новое строительство, реконструкцию осуществлять по утвержденному проекту планировки и межевания территории. Размещение на первых этажах домов, во встроенных и встроенно-пристроенных нежилых помещениях с условием обеспечения отдельных входов

Здание общежития	Высота - до 55 м. Минимальный размер земельного участка от 0,1580 га	Новое строительство, реконструкцию осуществлять по утвержденному проекту планировки и межевания территории
------------------	---	--



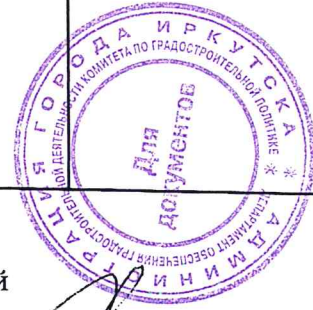
2. Градостроительные регламенты в отношении земельных участков и объектов капитального строительства со вспомогательными видами разрешенного использования

ВИДЫ РАЗРЕШЕННОГО ИСПОЛЬЗОВАНИЯ ЗЕМЕЛЬНЫХ УЧАСТКОВ И ОБЪЕКТОВ КАПИТАЛЬНОГО СТРОИТЕЛЬСТВА	ПРЕДЕЛЬНЫЕ (МИНИМАЛЬНЫЕ И (ИЛИ) МАКСИМАЛЬНЫЕ) РАЗМЕРЫ ЗЕМЕЛЬНЫХ УЧАСТКОВ, ПРЕДЕЛЬНЫЕ ПАРАМЕТРЫ РАЗРЕШЕННОГО СТРОИТЕЛЬСТВА, РЕКОНСТРУКЦИИ ОБЪЕКТОВ КАПИТАЛЬНОГО СТРОИТЕЛЬСТВА	ОГРАНИЧЕНИЯ ИСПОЛЬЗОВАНИЯ ЗЕМЕЛЬНЫХ УЧАСТКОВ И ОБЪЕКТОВ КАПИТАЛЬНОГО СТРОИТЕЛЬСТВА
Объекты инженерно-технического обеспечения	Этажность - 1 эт. Минимальный размер земельного участка не нормируется	Строительство осуществлять в соответствии со строительными нормами и правилами, техническими регламентами

3. Градостроительные регламенты в отношении земельных участков и объектов капитального строительства с условно разрешенными видами использования

ВИДЫ РАЗРЕШЕННОГО ИСПОЛЬЗОВАНИЯ ЗЕМЕЛЬНЫХ УЧАСТКОВ И ОБЪЕКТОВ КАПИТАЛЬНОГО СТРОИТЕЛЬСТВА	ПРЕДЕЛЬНЫЕ (МИНИМАЛЬНЫЕ И (ИЛИ) МАКСИМАЛЬНЫЕ) РАЗМЕРЫ ЗЕМЕЛЬНЫХ УЧАСТКОВ, ПРЕДЕЛЬНЫЕ ПАРАМЕТРЫ РАЗРЕШЕННОГО СТРОИТЕЛЬСТВА, РЕКОНСТРУКЦИИ ОБЪЕКТОВ КАПИТАЛЬНОГО СТРОИТЕЛЬСТВА	ОГРАНИЧЕНИЯ ИСПОЛЬЗОВАНИЯ ЗЕМЕЛЬНЫХ УЧАСТКОВ И ОБЪЕКТОВ КАПИТАЛЬНОГО СТРОИТЕЛЬСТВА
Объекты социально-бытового назначения. Объекты торгового назначения. Объекты культурно-досугового назначения. Объекты административно-делового назначения. Объекты общественного питания. Объекты социального	Этажность - 2 эт. Минимальный размер земельного участка 0,05 га	Отдельно стоящие. Размещение на первых этажах домов, во встроенных и встроенно-пристроенных нежилых помещениях с условием обеспечения отдельных входов

обеспечения.
Объекты здравоохранения



И.о. начальника департамента обеспечения градостроительной
деятельности комитета по градостроительной
политике администрации г. Иркутска

A handwritten signature in black ink, appearing to be "А.Ю. Леонова".

А.Ю. Леонова

Исполнитель:
ведущий специалист отдела согласования и
экспертирования документов департамента обеспечения градостроительной
деятельности комитета по градостроительной политике
администрации г. Иркутска
тел.: 52-02-76

A handwritten signature in black ink, appearing to be "А.М. Петрова".

А.М. Петрова

Приложение № 1

к градостроительному плану земельного участка
с кадастровым номером 38:36:000005:20137, расположенного в
Ленинском районе, г. Иркутска, 6-й мкр. Ново-Ленино



ОПИСАНИЕ
местоположения границ земельного участка

№ п/п	№ точки	№ точки	Дирекционный угол	Горизонтальное проложение (м)	Описание закрепления на местности	Номера смежных участков	Особые отметки
1	2	3	4	5	6	7	8
1	1	9	116°13'	159.12	-	38:36:000005:20327	Иркутская область, г. Иркутск, ул. Сухэ-Батора, д. 13
2	9	8	122°60'	153.83	-	38:36:000005:20138	Адрес отсутствует
3	8	7	121°12'	46.38	-	38:36:000005:20140	Иркутская область, г. Иркутск, ул. Чехова, д. 22, лит. Б
4	7	6	212°25'	65.34	-	38:36:000005:20141	Иркутская область, г. Иркутск, ул. Чехова, д. 22, лит. Б
5	6	5	301°14'	9.18	-	-	-
6	5	4	301°09'	30	-	-	-
7	4	3	301°10'	101.75	-	-	-

8	3	2	303°29'	86.74	-	
9	2	1	323°24'	140.06	-	



А.Ю. Леонова

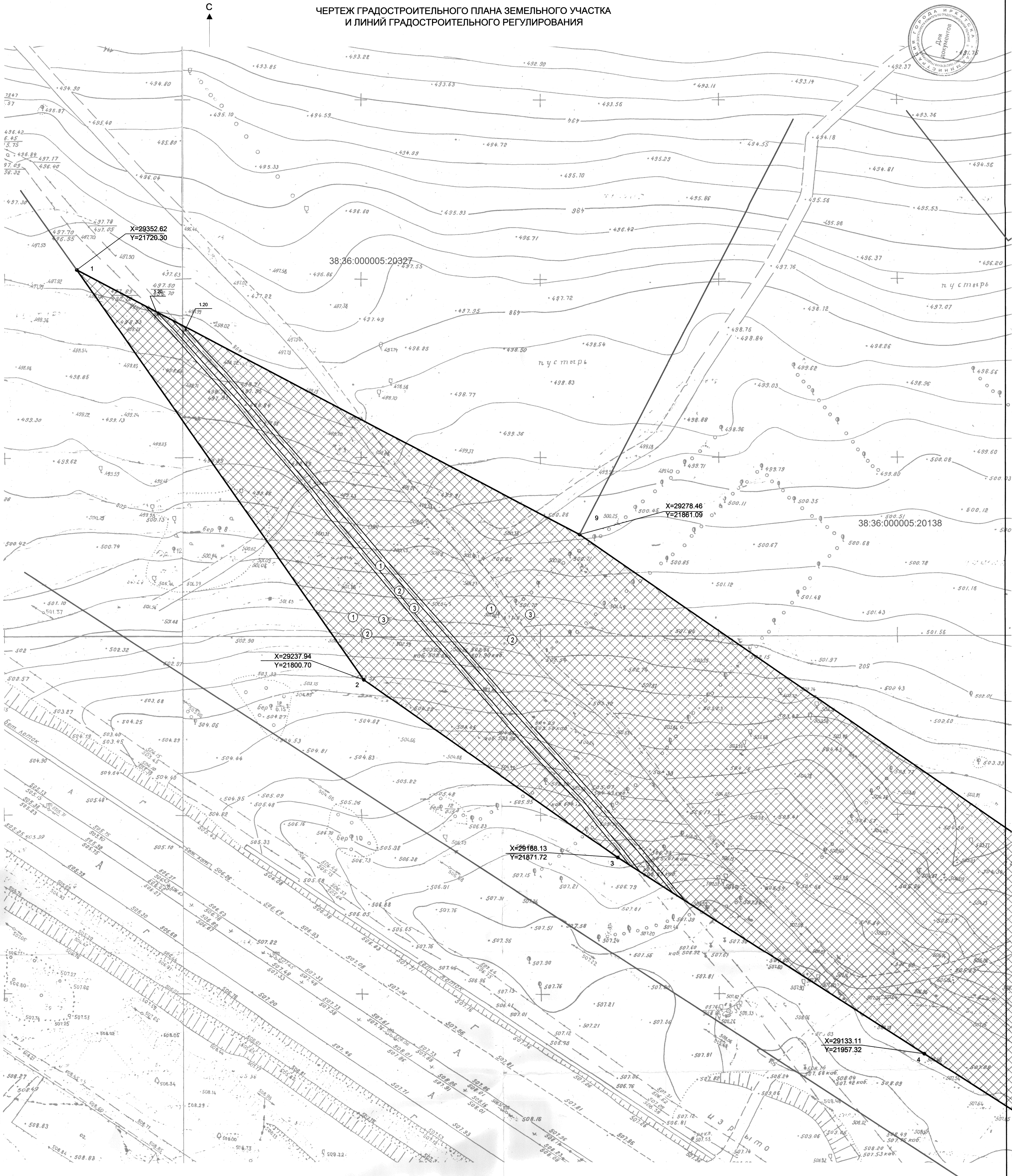
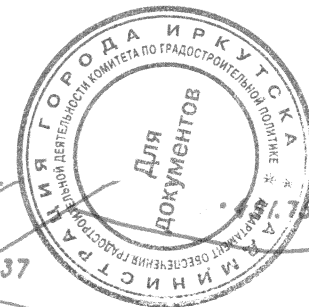
И.о. начальника департамента обеспечения градостроительной деятельности комитета по градостроительной политике администрации г. Иркутска

Исполнитель:

ведущий специалист отдела согласования и экспертирования документов департамента обеспечения градостроительной деятельности комитета по градостроительной политике администрации г. Иркутска
тел.: 52-02-77

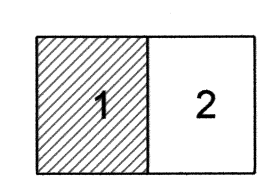
А.М. Петрова

ЧЕРТЕЖ ГРАДОСТРОИТЕЛЬНОГО ПЛАНА ЗЕМЕЛЬНОГО УЧАСТКА
И ЛИНИЙ ГРАДОСТРОИТЕЛЬНОГО РЕГУЛИРОВАНИЯ

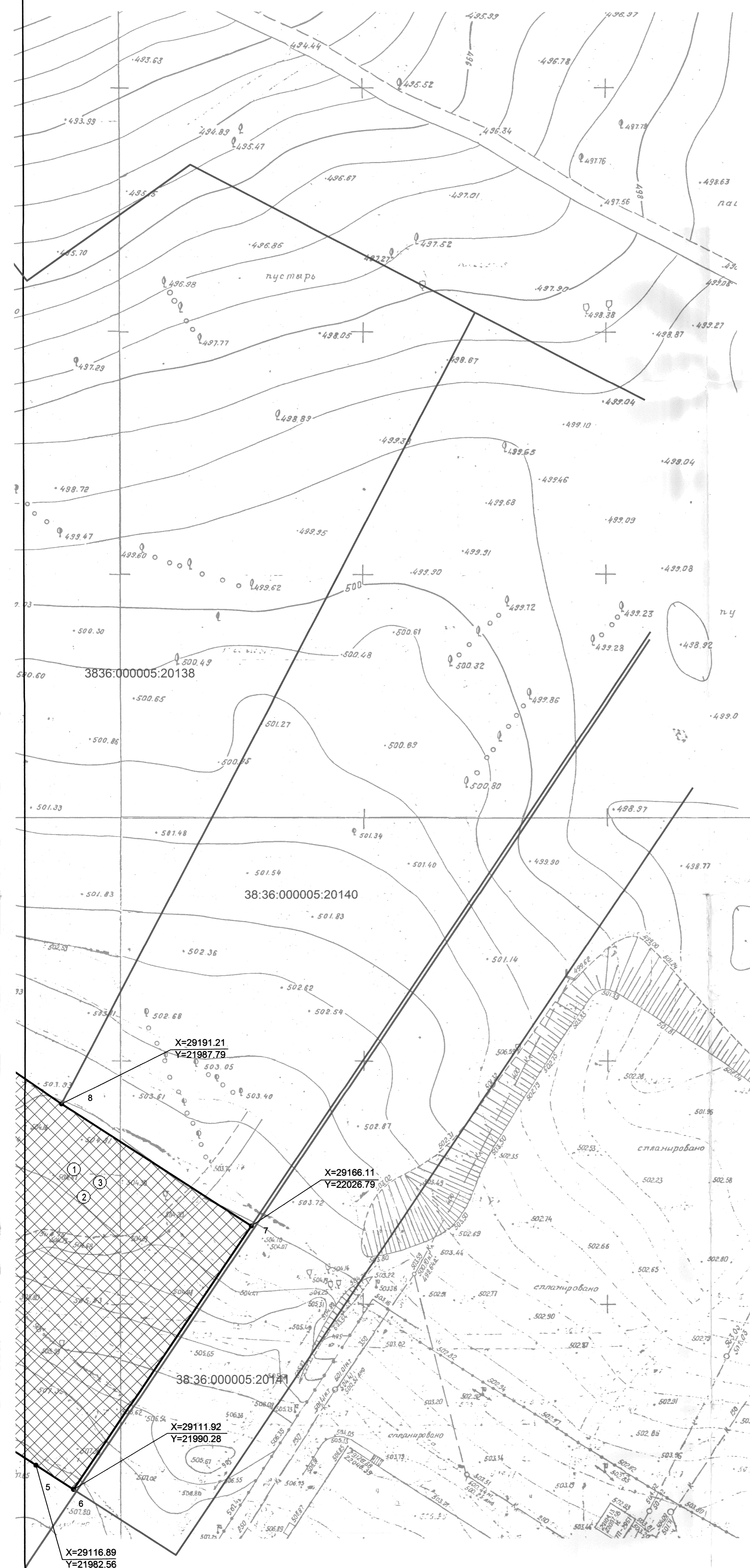


- Условные обозначения:
- места допустимого размещения объектов капитального строительства
 - границы смежных земельных участков
 - красные линии

Площадь земельного участка 1.9413 га
 Чертеж градостроительного плана земельного участка разработан на
 неоткорректированной топографической основе в масштабе 1:500
 Чертеж градостроительного плана разработан:
 департаментом обеспечения градостроительной деятельности
 комитета по градостроительной политике
 администрации г.Иркутска 23 октября 2013 года



СМ. СОВМЕСТНО С ЛИСТОМ 2



ЭКСПЛИКАЦИЯ

1	Жилое	проектируемое
2	Нежилое	проектируемое
3	Место допустимого размещения объектов капитального строительства	

Информация об ограничениях в использовании земельного участка (зоны охраны объектов культурного наследия, санитарно-защитные, водоохранные зоны и иные зоны)

охранные зоны сооружений связи вдоль подземных кабелей связи
--

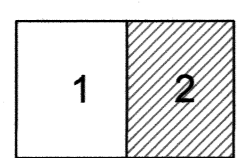
Предельные (минимальные и (или) максимальные) размеры земельных участков объектов капитального строительства, в том числе площадь

Кадастровый номер земельного участка согласно чертежу градостр. плана	1. Длина (метров)	2. Ширина (метров)	3. Полоса отчуждения	4. Охранные зоны	5. Площадь земельного участка (га)	7. Размер (м)		8. Площадь объекта кап. стр-ва (га)	
						макс.	мин.		
38:36:000005:20137	359.72	66.44	---	---	1.9413	1	305.57	2.50	1.8908
						2	305.57	2.50	1.8908

Предельное количество этажей — или предельная высота зданий, строений, сооружений 55 м. Максимальный процент застройки в границах земельного участка 97 %.

Иные показатели:

- соблюдать градостроительные регламенты, перечисленные в приложении № 3 к настоящему градостроительному плану земельного участка
- соблюдать особые условия использования земельного участка и режим хозяйственной деятельности в охранной зоне сооружений связи вдоль подземных кабелей связи Российской Федерации, утвержденными Постановлением Правительства РФ от 09.06.1995 № 578
- соблюдать особые условия земельного участка, расположенного в приаэродромной территории аэродрома соответствии с Федеральными правилами использования воздушного пространства Российской Федерации, утвержденными постановлением Правительства Российской Федерации от 11.03.2010 № 138



СМ. СОВМЕСТНО С ЛИСТОМ 1

Лист 2

						ГрП- 1384		
						Приложение 2 Чертеж градостроительного плана земельного участка с кадастровым номером 38:36:000005:20137, расположенного в Ленинском районе г. Иркутска, 6-й мкр. Ново-Ленино		
И.о. начальника ДОГД	Коп. уч.	Лист	№ док.	Подпись	Дата	Масштаб	Лист	Итого
Начальник ОПТИГМ				Дереча О.Г.	2019.09.10	1:500	2	2
Ведущий специалист				Артамонова Н.И.	2019.09.10	ДОГД г.Иркутска		