



РОССИЙСКАЯ ФЕДЕРАЦИЯ
РЕСПУБЛИКА ТЫВА

ДЕПАРТАМЕНТ АРХИТЕКТУРЫ ГРАДОСТРОИТЕЛЬСТВА
И ЗЕМЕЛЬНЫХ ОТНОШЕНИЙ МЭРИИ ГОРОДА КЫЗЫЛА

ГРАДОСТРОИТЕЛЬНЫЙ ПЛАН ЗЕМЕЛЬНОГО УЧАСТКА

№

| | | | | | | | | | | | | | | |
|---|---|---|---|---|---|---|---|---|---|---|---|---|---|---|
| R | U | 1 | 7 | 3 | 0 | 2 | 0 | 0 | 0 | - | 0 | 1 | 0 | 3 |
|---|---|---|---|---|---|---|---|---|---|---|---|---|---|---|

Местоположение участка:

*Республика Тыва, г. Кызыл, ул.
Магистральная, с южной стороны
магистральных труб*

Кадастровый номер:

17:18:0105063:847

г. Кызыл - 2022 г.

Градостроительный план земельного участка

№

R U 1 7 3 0 2 0 0 0 - 0 1 0 3

Градостроительный план земельного участка подготовлен на основании
Заявления от «ООО СЗ Олчей», вх. № 05-09-22/2236 от 16.06.2022 г.

(реквизиты заявления правообладателя земельного участка с указанием ф.и.о. заявителя - физического лица, либо реквизиты заявления и наименование заявителя - юридического лица о выдаче градостроительного плана земельного)

Местонахождение земельного участка:

Республика Тыва,

(субъект Российской Федерации)

Городской Округ «город Кызыл Республики Тыва»,

(муниципальный район или городской округ)

г. Кызыл, ул. Магистральная, с южной стороны магистральных труб

Описание границ земельного участка:

| Обозначение (номер) характерной точки | Перечень координат характерных точек в системе координат, используемой для ведения Единого государственного реестра недвижимости | |
|---------------------------------------|----------------------------------------------------------------------------------------------------------------------------------|-----------|
| | X | Y |
| 1 | 153261.66 | 210142.15 |
| 2 | 153262.23 | 210341.35 |
| 3 | 153219.29 | 210341.35 |
| 4 | 153187.71 | 210335.20 |
| 5 | 153187.71 | 210231.15 |
| 6 | 153219.71 | 210231.15 |
| 7 | 153219.71 | 210142.15 |
| 1 | 153261.66 | 210142.15 |

Кадастровый номер земельного участка (при наличии):

17:18:0105063:847

(заполняется при наличии кадастрового номера)

Площадь земельного участка:

11843 м².

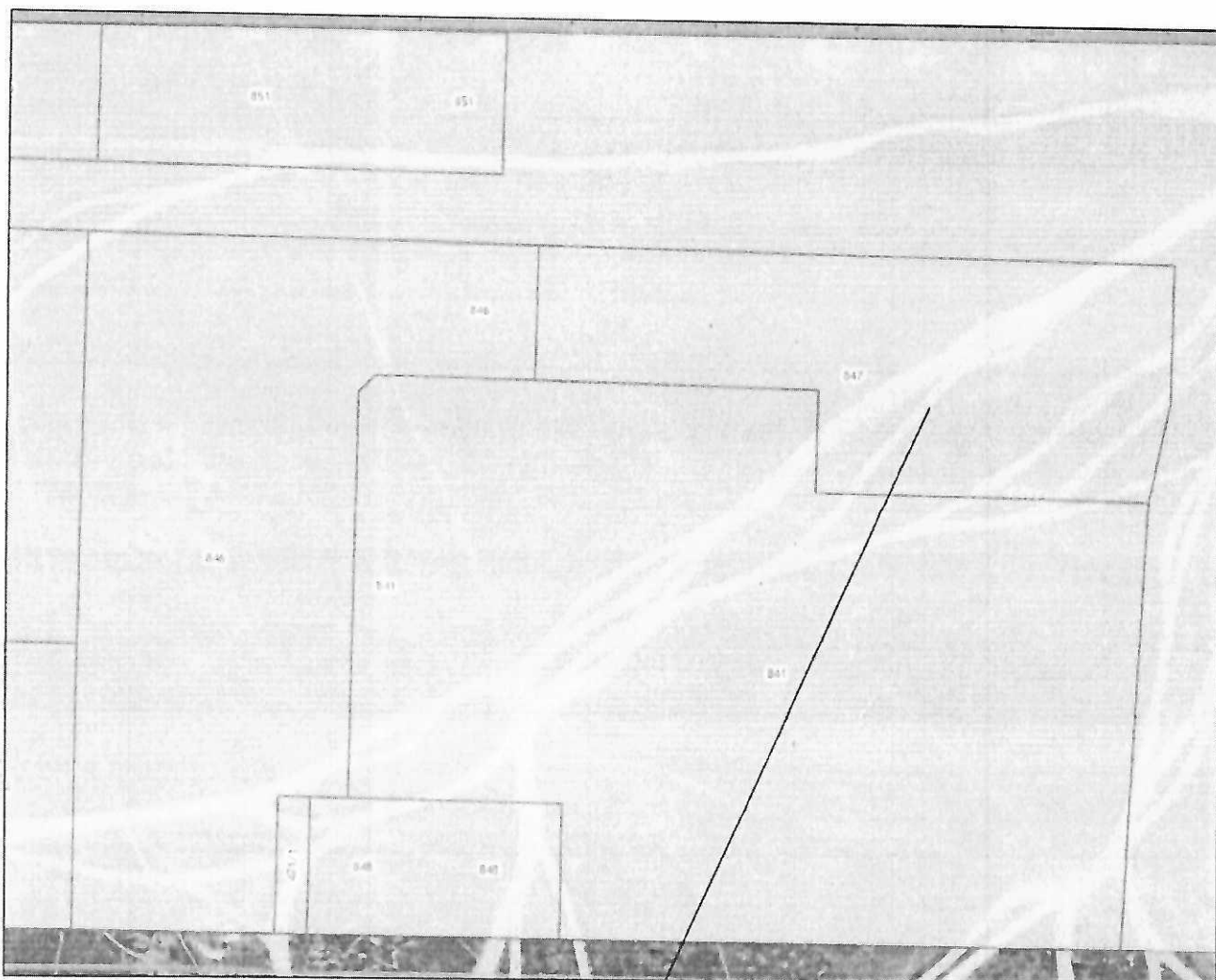
Информация о расположенных в границах земельного участка объектах капитального строительства:

Объекты капитального строительства отсутствуют

Информация о границах зоны планируемого размещения объекта капитального строительства в соответствии с утвержденным проектом планировки территории (при наличии):

| Обозначение (номер) характерной точки | Перечень координат характерных точек в системе координат, используемой для ведения Единого государственного реестра недвижимости | |
|---------------------------------------|----------------------------------------------------------------------------------------------------------------------------------|---|
| | X | Y |
| - | - | - |

СИТУАЦИОННЫЙ ПЛАН

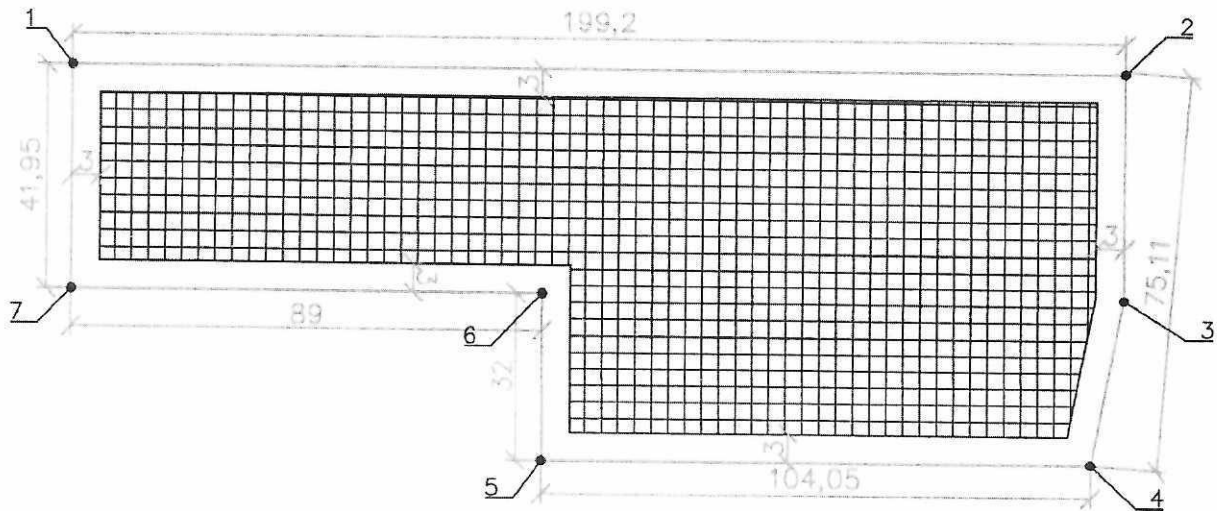


РАСПОЛОЖЕНИЕ
ЗЕМЕЛЬНОГО УЧАСТКА

| Изм. | Кол.уч | Лист | №доку. | Подп. | Дата | ЗАКАЗЧИК: ООО СЗ "Олчей" | Лист |
|------|--------|--------------|--------|--------------------|----------|----------------------------------------------------------------------------------------------------------------------------------------------|------|
| | | | | | | Ситуационный план земельного участка, расположенного по адресу г. Кызыл, ул. Магистральная, с южной стороны магистральных труб Масштаб 1: | |
| Вып. | | Эренчин М.С. | | <i>[Signature]</i> | 27.06.22 | | |

ЧЕРТЕЖ ГРАДОСТРОИТЕЛЬНОГО ПЛАНА ЗЕМЕЛЬНОГО УЧАСТКА

С



Условные обозначения:



— Граница земельного участка



— Зона допустимого размещения здания, строения сооружения

| | | | | | | | | |
|----------------------------------------------------|-----------------|------|-------|-------|-----------------------------------------------------------------------|------------------------------------------------------------------------------|-----------------------|---------|
| | | | | | ЗАКАЗЧИК: ООО СЗ "Олчей" | | | |
| | | | | | АДРЕС: г. Кзыл, ул. Магистральная, с южной стороны магистральных труб | | | |
| Изм. | Кол.уч. | Лист | Ледок | Подп. | Дата | Стадия | Площадь | Масштаб |
| | | | | | | □ | S=11843м ² | 1: |
| Согласовано | Ултургашев И.И. | | | | | Система координат местная SK167 | | |
| Согласовано | Монеуш У.Н. | | | | | | | |
| Выполнил | Эренчин М.С. | | | | 27.06.22 | Лист 2 Листов 2 Отдел архитектуры ДАГиЗО мэрии г. Кзыла 2022г. | | |
| Чертеж градостроительного плана земельного участка | | | | | | | | |

Реквизиты проекта планировки территории и (или) проекта межевания территории в случае, если земельный участок расположен в границах территории, в отношении которой утверждены проект планировки территории и (или) проект межевания территории

(указывается в случае, если земельный участок расположен в границах территории в отношении которой утверждены проект планировки территории и (или) проект межевания территории)

Градостроительный план подготовил Эренчин Молдам Сейнешович, заместитель начальника Отдела архитектуры ДАГиЗО мэрии г. Кызыла.

(ф.и.о., должность уполномоченного лица, наименование органа)

М.П.
(при наличии)

Эренчин
(подпись)

Эренчин М.С.
(расшифровка подписи)

Дата выдачи 01.07.2022 г.

(ДД.ММ.ГГГГ.)

1. Чертеж(и) градостроительного плана земельного участка разработан(ы) на топографической основе в масштабе 1: _____, выполненной _____

(дата, наименование организации, подготовившей топографическую основу)

Чертеж(и) градостроительного плана земельного участка разработан(ы)

27.06.2022 Отделом архитектуры ДАГиЗО мэрии г. Кызыла.

(дата, наименование организации)

2. Информация о градостроительном регламенте либо требованиях к назначению, параметрам и размещению объекта капитального строительства на земельном участке, на который действие градостроительного регламента не распространяется или для которого градостроительный регламент не устанавливается: Земельный участок расположен в территориальной зоне застройки малоэтажными жилыми домами (Ж-2). Установлен градостроительный регламент.

2.1. Реквизиты акта органа государственной власти субъекта Российской Федерации, органа местного самоуправления, содержащего градостроительный регламент либо реквизиты акта федерального органа государственной власти, органа государственной власти субъекта Российской Федерации, органа местного самоуправления, иной организации, определяющего в соответствии с федеральными законами порядок использования земельного участка, на который действие градостроительного регламента не распространяется или для которого

градостроительный регламент не устанавливается Правила землепользования и застройки городского округа «Город Кызыл Республики Тыва», утвержденные решением Хурала представителей города Кызыла от 27.11.2012 г. № 432, Решение Хурала Представителей города Кызыла от 16.02.2017 № 314 «О внесении изменений в Правила землепользования и застройки городского округа «Город Кызыл Республики Тыва»

2.2. Информация о видах разрешенного использования земельного участка
основные виды разрешенного использования земельного участка:

Малоэтажная многоквартирная жилая застройка; Среднеэтажная жилая застройка;
Культурное развитие

условно разрешенные виды использования земельного участка:

5. Информация об ограничениях использования земельного участка, в том числе если земельный участок полностью или частично расположен в границах зон с особыми условиями использования территорий

Информация отсутствует

6. Информация о границах зон с особыми условиями использования территорий, если земельный участок полностью или частично расположен в границах таких зон:

| Наименование зоны с особыми условиями использования территории с указанием объекта, в отношении которого установлена такая зона | Перечень координат характерных точек в системе координат, используемой для ведения Единого государственного реестра недвижимости | | |
|---------------------------------------------------------------------------------------------------------------------------------|----------------------------------------------------------------------------------------------------------------------------------|---|---|
| | Обозначение (номер) характерной точки | X | Y |
| 1 | 2 | 3 | 4 |
| Отсутствуют | - | - | - |

7. Информация о границах зон действия публичных сервитутов

Информация отсутствует

| Обозначение (номер) характерной точки | Перечень координат характерных точек в системе координат, используемой для ведения Единого государственного реестра недвижимости | |
|---------------------------------------|----------------------------------------------------------------------------------------------------------------------------------|---|
| | X | Y |
| - | - | - |

8. Номер и (или) наименование элемента планировочной структуры, в границах которого расположен земельный участок

Информация отсутствует

9. Информация о технических условиях подключения (технологического присоединения) объектов капитального строительства к сетям инженерно-технического обеспечения, определенных с учетом программ комплексного развития систем коммунальной инфраструктуры поселения, городского округа

Информация отсутствует

10. Реквизиты нормативных правовых актов субъекта Российской Федерации, муниципальных правовых актов, устанавливающих требования к благоустройству территории

Информация отсутствует

11. Информация о красных линиях:

Информация отсутствует

| Обозначение (номер) характерной точки | Перечень координат характерных точек в системе координат, используемой для ведения Единого государственного реестра недвижимости | |
|---------------------------------------|----------------------------------------------------------------------------------------------------------------------------------|---|
| | X | Y |
| - | - | - |