



Акционерное общество
**«СПЕЦИАЛИЗИРОВАННЫЙ ЗАСТРОЙЩИК
«МОРДОВСКАЯ ИПОТЕЧНАЯ
КОРПОРАЦИЯ»**

**Заказчик – Акционерное общество «Специализированный
застройщик «Мордовская ипотечная корпорация»**

**«Застройка многоэтажными жилыми домами по ул. Филатова
(пл. №1 по генплану) в г. Саранске»**

ПРОЕКТНАЯ ДОКУМЕНТАЦИЯ

**Раздел 11. Мероприятия по обеспечению доступа инвалидов к
объекту капитального строительства.**

01.02.001.005-1-ОДИ

Том 11

2023



Акционерное общество
**«СПЕЦИАЛИЗИРОВАННЫЙ ЗАСТРОЙЩИК
«МОРДОВСКАЯ ИПОТЕЧНАЯ
КОРПОРАЦИЯ»**

**Заказчик – Акционерное общество «Специализированный
застройщик «Мордовская ипотечная корпорация»**

**«Застройка многоэтажными жилыми домами по ул. Филатова
(пл. №1 по генплану) в г. Саранске»**

ПРОЕКТНАЯ ДОКУМЕНТАЦИЯ

**Раздел 11. Мероприятия по обеспечению доступа инвалидов к
объекту капитального строительства.**

01.02.001.005-1-ОДИ

Том 11

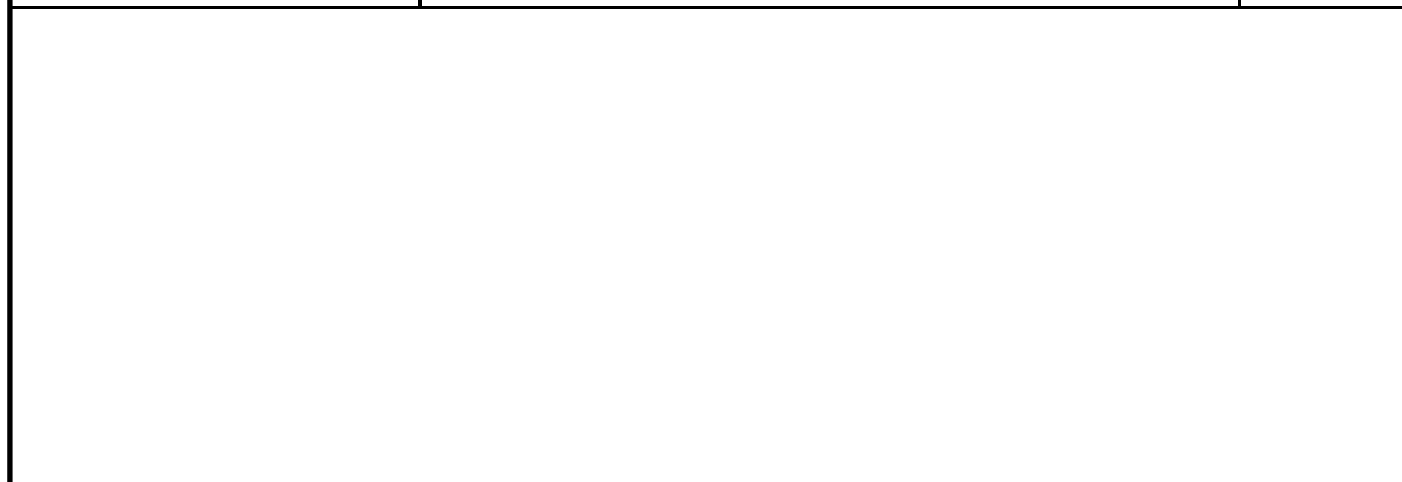
Главный инженер

В.С. Фильченков

2023

Содержание тома 11

Обозначение	Наименование	Прим.
01.02.001.005-1-ОДИ-С	Содержание тома 11	на 1 л.
01.02.001.005-1-ОДИ. ТЧ	Текстовая часть.	на 3 л.
	а) перечень мероприятий по обеспечению доступа инвалидов к объектам, указанным в подпункте "в" пункта 3 части 7 статьи 51 Градостроительного кодекса Российской Федерации;	л.1
	б) обоснование принятых конструктивных, объемно-планировочных и иных технических решений, обеспечивающих безопасное перемещение инвалидов на объектах, указанных в пункте «а», а также их эвакуацию из указанных объектов в случае пожара или стихийного бедствия.	л.2
01.02.001.005-1-ОДИ.ГЧ	Графическая часть.	на 5 л.
	Схема планировочной организации земельного участка с указанием путей перемещения инвалидов	л.1
	План 1-го этажа с указанием путей перемещения и эвакуации МГН.	л.2
	План 2-3 этажей с указанием путей перемещения и эвакуации МГН.	л.3
	План 4-6 этажей с указанием путей перемещения и эвакуации МГН.	л.4
	План 7-12 этажей с указанием путей перемещения и эвакуации МГН.	л.5



					01.02.001.005-1-ОДИ-С			
Изм.	Кол.уч	№ докум.	Подпись	Дата				
					Содержание тома 11	Стадия	Лист	Листов
						П	1	1
ГИП		Фильченков				АО «СЗ «МИК»		
Разработал		Давыдова						
Н.контр		Фильченков						

а) перечень мероприятий по обеспечению доступа инвалидов к объектам, указанным в подпункте "в" пункта 3 части 7 статьи 51 Градостроительного кодекса Российской Федерации;

Застройка многоэтажными жилыми домами по ул. Филатова (пл. №1 по генплану) в г. Саранске представляет собой застройку, состоящую из двух домов.

Участок под строительство 12-этажного жилого дома располагается в юго-западной части г.Саранска на пересечении ул. Филатова и ул. Мичурина (площадка №1 по генплану).

Проектируемый объект представляет собой 12-этажный жилой дом, с техподпольем и техэтажом.

Планировочными решениями обеспечен доступ в жилой дом инвалидов групп мобильности М1-М4. Согласно заданию на проектирование, доступ инвалидов группы мобильности М4 в квартиры первого этажа не предусмотрен. В случае необходимости, согласно заданию на проектирование, по дополнительному заданию будет выполнена перепланировка квартир для проживания МГН, пользующихся креслами-колясками (группа мобильности М4).

Проектом благоустройства территории предусматриваются условия беспрепятственного, безопасного и удобного передвижения МГН (всех групп мобильности М1-М4) по участку и к доступному входу в здание, обеспечение специализированными парковочными местами.

За отметку 0,000 принят уровень пола квартир первого этажа, соответствующий абсолютной отметке 154,80.

При разработке проектной документации учтены требования: задания на проектирование, СП 59.13330.2020 «Доступность зданий и сооружений для маломобильных групп населения», СП 35-101-2001 «Проектирование зданий и сооружений с учётом доступности для маломобильных групп населения».

Проектные решения по доступности МГН обеспечивают:

- условия беспрепятственного, безопасного и удобного передвижения МГН по участку к зданию;
- доступность объекта для М1-М4 (входные тамбуры, лифтовые холлы, межквартирные коридоры 2-12 этажей).

Проектом предусмотрен ряд мероприятий по обеспечению доступа инвалидов к объекту, среди которых:

- парковка на 28 машино-мест, из которых 6 машино-мест для людей с инвалидностью, в том числе 3 для инвалидов-колясочников размером 6,0х3,6 м, расположенных на расстоянии не более 50 м от входа;
- благоустройство территории участка с учетом доступности для МГН.

					01.02.001.005-1-ОДИ.ТЧ			
Изм.	Кол.уч	№ докум.	Подпись	Дата				
						Стадия	Лист	Листов
						П	1	3
ГИП		Фильченков			Текстовая часть	АО «СЗ «МИК»		
Разработал		Давыдова						
Н.контр		Фильченков						

б) обоснование принятых конструктивных, объемно-планировочных и иных технических решений, обеспечивающих безопасное перемещение инвалидов на объектах, указанных в пункте «а», а также их эвакуацию из указанных объектов в случае пожара или стихийного бедствия.

Проектом предусмотрены следующие планировочные, конструктивные и технические решения:

- пешеходные дорожки, тротуары шириной 1,5 м с асфальтовым покрытием;
- в местах изменения высот поверхностей пешеходных путей (в местах съезда на проезжую часть), предусмотрены съезды с уклоном 1:12 в соответствии с п.5.1.8 СП 59.13330.2020;
- высота бордюров по краям пешеходных путей на участке не менее 0,05 м, высота бортового камня в местах пересечения тротуаров с проезжей частью, а также перепад высот бордюров, бортовых камней вдоль эксплуатируемых площадок, примыкающих к путям пешеходного движения, не превышает 0,025 м;
- планировка входной группы обеспечивает доступность здания для МГН и учитывает требования к входным площадкам (размер 2,2х2,2 м) и к параметрам тамбуров (глубина не менее 2,45);
- входная группа запроектирована с уровня планировочной отметки земли для обеспечения доступа маломобильных групп населения в лифтовой холл 1-ого этажа на первую остановочную площадку лифта;
- площадка при входе, доступном маломобильным группам населения, имеет навес и водоотвод;
- поверхности покрытий входной площадки и тамбура запроектированы твердыми, не имеют скольжения при намокании;
- лестницы внеквартирных коридоров 1 этажа имеют пристенные поручни. Завершающие части поручней - горизонтальные и выступающие за границы лестничных маршей на 0,3 м.
- ширина входных дверей 1,3 м, высота каждого элемента порога не должна превышать 0,014м;
- ширина дверных проемов в лифтовых холлах 1,3 м;
- ширина дверных проемов в тамбурах воздушных переходных зон и в лестничных клетках 1,1м;
- ширина внеквартирных поэтажных коридоров 1,41 м;
- на автостоянке, расположенной на прилегающей к зданию территории, предусмотрено 10% мест (**шесть мест**) для транспорта инвалидов, в том числе **3** специализированных мест для автотранспорта инвалидов на кресле-коляске. Места для личного автотранспорта инвалидов размещаются не далее 50 м от доступного для инвалидов входа в здание. Выделяемые места обозначены знаками на поверхности покрытия стоянки согласно ГОСТ Р 52289 и продублированы на вертикальной поверхности в соответствии с ГОСТ Р 12.4.026. и ПДД, расположенным на высоте не менее 1,5 м;

					01.02.001.005-1-ОДИ.ТЧ	Лист
Изм.	Кол.уч	№ докум.	Подпись	Дата		2

- в темное время суток предусмотрена подсветка мест размещения элементов благоустройства;
- для подъема на все этажи здания запроектировано два пассажирских лифта грузоподъемностью 1000 кг и 630 кг;
- поэтажная связь в проектируемом жилом доме осуществляется также по незадымляемой лестничной клетке типа Н1 с входом в лестничную клетку с этажа через наружную воздушную зону по открытым переходам (в каждой секции);
- все ступени лестницы в пределах одного марша одинаковой геометрии и размеров по ширине проступи и высоте подъема. Ширина ступени не менее 0,30 м, высота проступи – не более 0,15 м. Ограждение лестниц металлическое непрерывное, с поручнями, рассчитанными на восприятие нагрузок не менее 0,3 кН/м. Поручни располагаются с внутренней стороны ограждения на высоте не менее 0,90 м.

Эвакуация людей групп мобильности М1–М3 с этажей выше первого осуществляется по коридору, через лифтовой холл, тамбур, воздушную зону лестничной клетки по незадымляемой лестнице на улицу.

Эвакуация людей групп мобильности М4 на 2-12 этажах жилого дома осуществляется по коридору, через лифтовой холл, тамбур, воздушную зону лестничной клетки в пожаробезопасную зону, расположенную в незадымляемой лестничной клетке. В пожаробезопасной зоне инвалидам и лицам, потерявшим способность к самостоятельному передвижению, можно находиться до прибытия пожарно-спасательных подразделений.

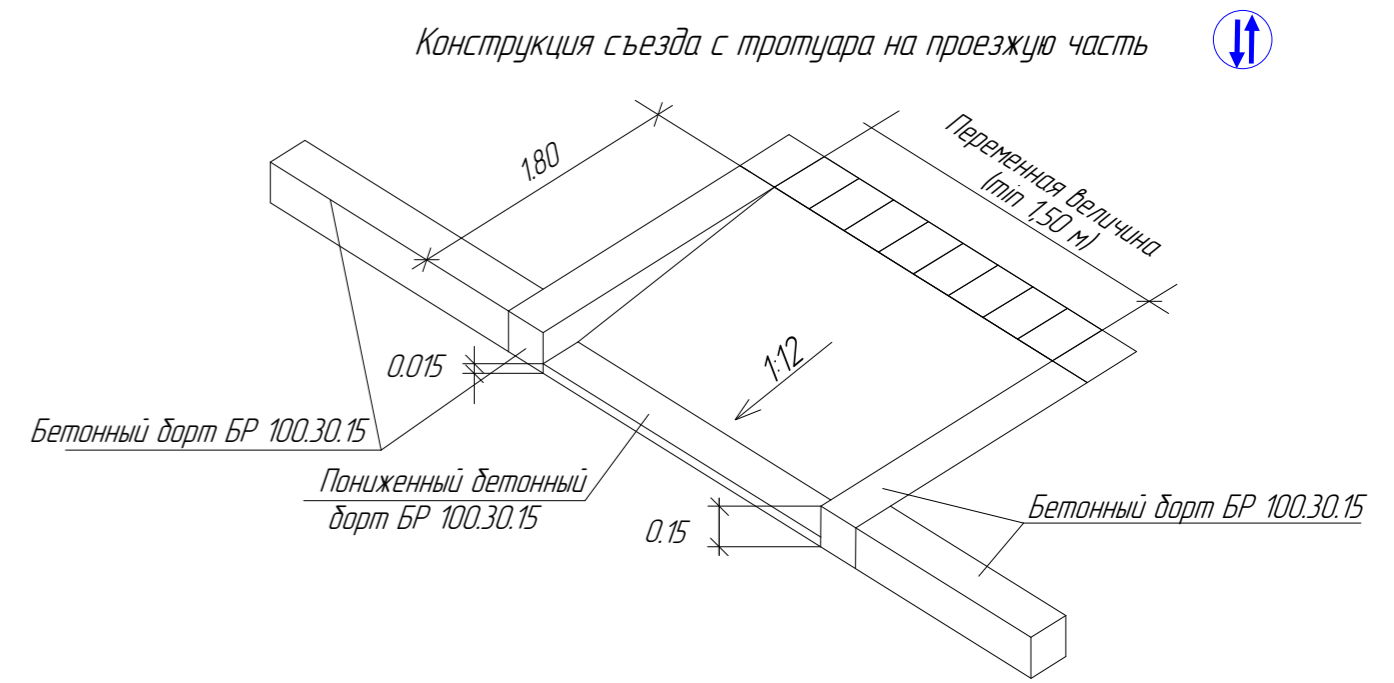
- проектом предусматривается установка знаков для зон безопасности, согласно ГОСТ 12.4.026-2015 Система стандартов безопасности труда (ССБТ). Цвета сигнальные, знаки безопасности и разметка сигнальная. Назначение и правила применения. Общие технические требования и характеристики. Методы испытаний (с Поправками, с Изменением N 1);
- на первом этаже эвакуация людей групп мобильности М1–М3 производится по коридору, через лифтовой холл, тамбуры, непосредственно на улицу.

					01.02.001.005-1-ОДИ.ТЧ	Лист
Изм.	Кол.уч	№ докум.	Подпись	Дата		3



Экспликация зданий и сооружений

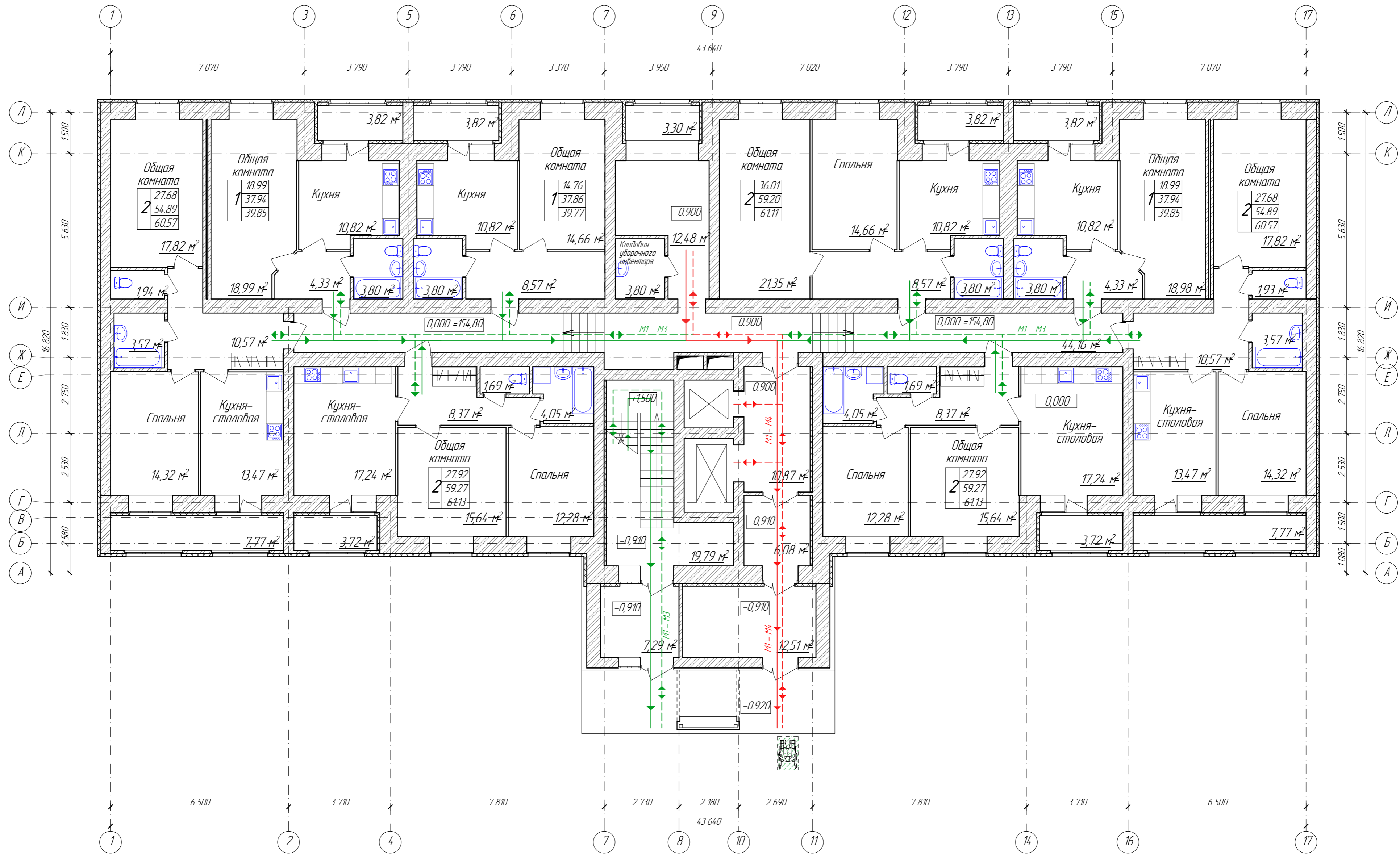
№ по генпл.	Наименование	Примечание
1	Жилой дом	проектируемый
2	Жилой дом	на перспективу



Условные обозначения

- проектируемые здания и сооружения
- M1 - M4 - пути перемещения МГН групп мобильности M1 - M4
- M1 - M3 - пути перемещения МГН групп мобильности M1 - M3
- Дорожные знаки 6.4 и 8.17, с указанием мест выделяемых для стоянки автомобилей маломобильных групп населения, ГОСТ Р 52289-2019 (2 знака)

<i>01.02.001.005-1-ОДИ.ГЧ</i>			
<i>"Застройка многоэтажными жилыми домами по ул. Филатова (пл. №1 по генплану) в г. Саранске"</i>			
<i>Изм.</i>	<i>Колуч/Лист № док</i>	<i>Подпись</i>	<i>Дата</i>
<i>ГИП</i>	<i>Фильченков</i>	<i>Лист</i>	<i>Листов</i>
<i>Разраб.</i>	<i>Давыдова</i>	п	1 5
<i>Н.контр.</i>	<i>Фильченков</i>	АО «СЗ «МИК»	
<i>Схема планировочной организации земельного участка с указанием путей перемещения МГН, М1500</i>			



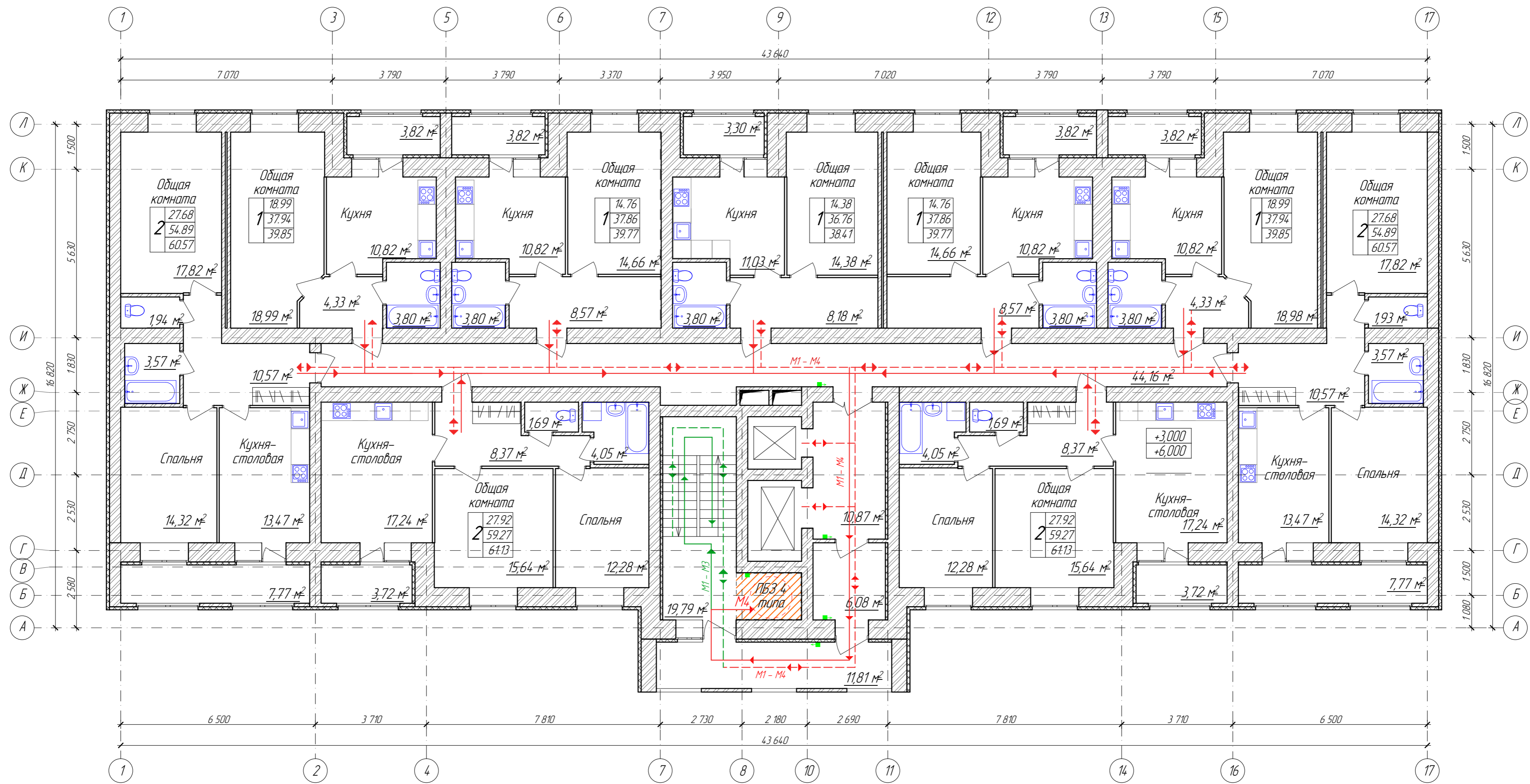
Условные обозначения

- M1 - M3 - пути перемещения МГН групп мобильности M1 - M3
- M1 - M4 - пути перемещения МГН групп мобильности M1 - M4
- M1 - M3 - пути эвакуации МГН групп мобильности M1 - M3
- M1 - M4 - пути эвакуации МГН групп мобильности M1 - M4

				0102.001.005-1-ОДИГЧ		
				Застройка многоквартирными жилыми домами по ул.Филатова (пл. №1 по генплану) в г. Саранске		
Изм.	Кол-во	Лист	№ док	Подпись	Дата	
ГИП	Фильченков					
Разработал	Давыдова					
Н. контр.	Фильченков					
				Стадия	Лист	Листов
				П	2	
				АО «СЗ «МИК»		

План 1 этажа с указанием путей перемещения и эвакуации МГН

Инв. N подл. Подпись и дата. Взам. инв. N. Согласовано.



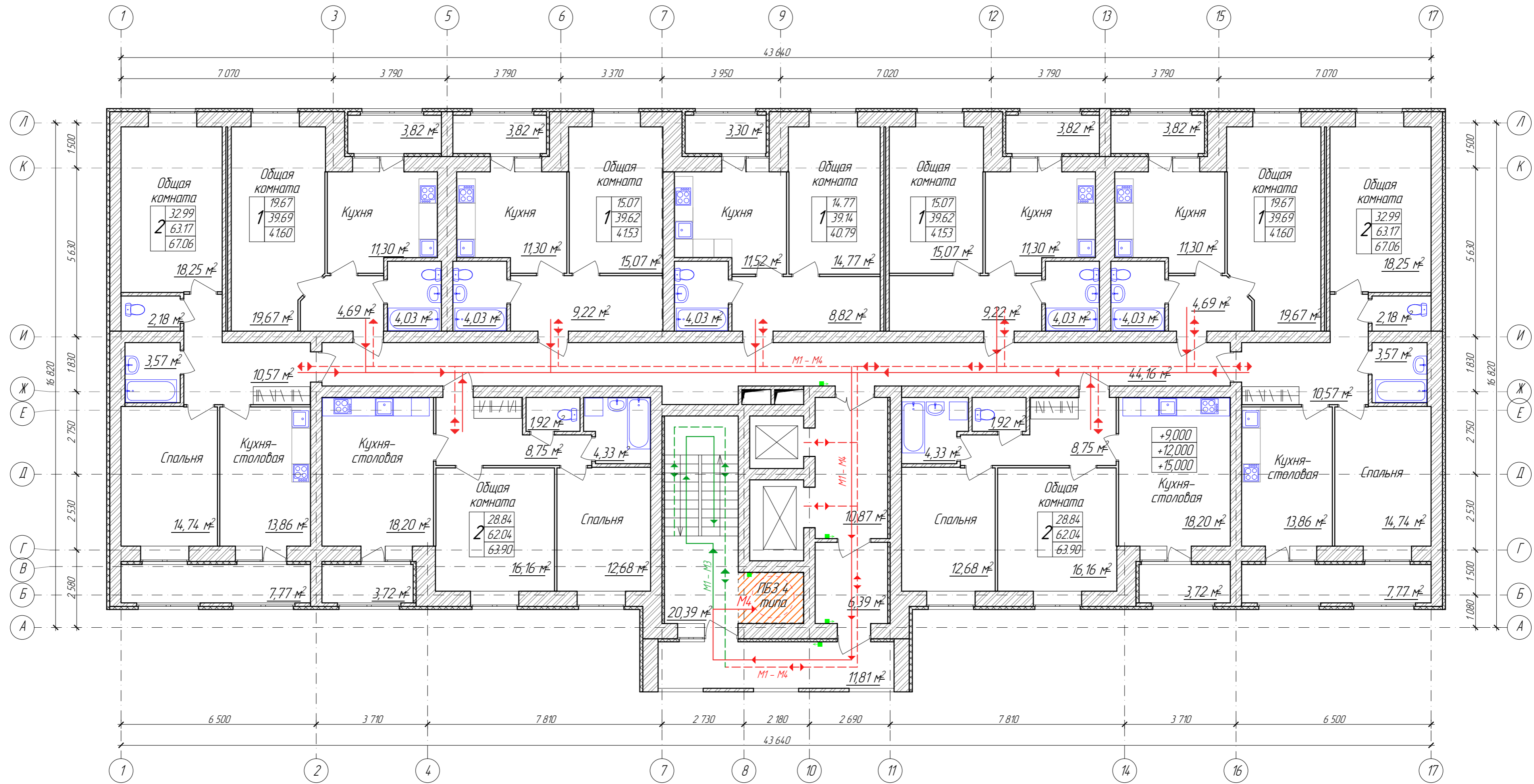
Условные обозначения

- M1 - M3 - пути перемещения МГН групп мобильности M1 - M3
- M1 - M4 - пути перемещения МГН групп мобильности M1 - M4
- M1 - M3 - пути эвакуации МГН групп мобильности M1 - M3
- M1 - M4 - пути эвакуации МГН групп мобильности M1 - M4
- ЛБЗ 4 типа - пожаробезопасная зона для МГН 4 типа
- - E21 эвакуационный знак - пункт (место) сбора - 5 шт. на этаж
- - E02-01 эвакуационный знак - направляющая стрелка - 4 шт. на этаж

01.02.001.005-1-AP.ГЧ									
Застройка многоквартирными жилыми домами по ул.Филатова (пл. №1 по генплану) в г. Саранске									
Изм.	Кол-во	Лист № док	Подпись Дата						
ГИП	Фильченков								
Разработал	Давыдова								
Н. контр.	Фильченков								
План 2-3 этажей с указанием путей перемещения и эвакуации МГН			<table border="1"> <tr> <td>Стадия</td> <td>Лист</td> <td>Листов</td> </tr> <tr> <td>П</td> <td>3</td> <td></td> </tr> </table>	Стадия	Лист	Листов	П	3	
Стадия	Лист	Листов							
П	3								
АО «СЗ «МИК»									

Согласовано

Инв. N подл. Подпись и дата. Взам. инв. N

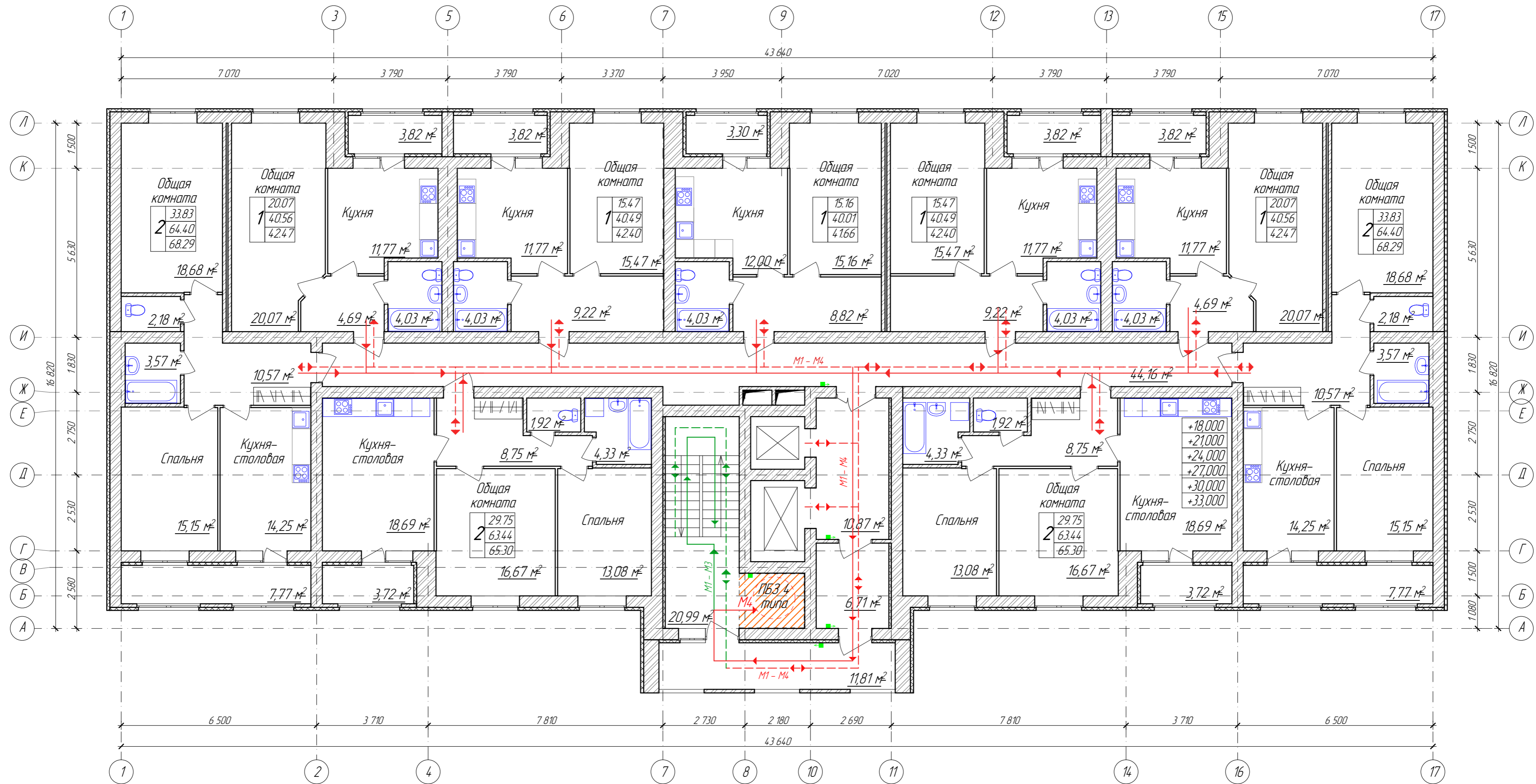


Условные обозначения

- M1 - M3 - пути перемещения МГН групп мобильности M1 - M3
- M1 - M4 - пути перемещения МГН групп мобильности M1 - M4
- M1 - M3 - пути эвакуации МГН групп мобильности M1 - M3
- M1 - M4 - пути эвакуации МГН групп мобильности M1 - M4
- ЛБЗ 4 типа - пожаробезопасная зона для МГН 4 типа
- - E21 эвакуационный знак - пункт (место) сбора - 5 шт. на этаж
- - E02-01 эвакуационный знак - направляющая стрелка - 4 шт. на этаж

0102.001.005-1-ОДИГЧ				
Застройка многоэтажными жилыми домами по ул.Филатова (пл. №1 по генплану) в г. Саранске				
Изм.	Кол-во	Лист № док.	Подпись	Дата
ГИП	Фильченков			
Разработал	Давыдова			
Н. контр.	Фильченков			
План 4-6 этажей с указанием путей перемещения и эвакуации МГН			Стадия	Лист
			П	4
			Листов	
			АО «СЗ «МИК»	

Инв. N подл. Подпись и дата. Взам. инв. N. Согласовано.



Условные обозначения

- М1 - М3 - пути перемещения МГН групп мобильности М1 - М3
- М1 - М4 - пути перемещения МГН групп мобильности М1 - М4
- М1 - М3 - пути эвакуации МГН групп мобильности М1 - М3
- М1 - М4 - пути эвакуации МГН групп мобильности М1 - М4
- ЛБЗ 4 типа - пожаробезопасная зона для МГН 4 типа
- - Е21 эвакуационный знак - пункт (место) сбора - 5 шт. на этаж
- - Е02-01 эвакуационный знак - направляющая стрелка - 4 шт. на этаж

01.02.001.005-1-АР.ГЧ				
Застройка многоквартирными жилыми домами по ул.Филатова (пл. №1 по генплану) в г. Саранске				
Изм.	Кол-во	Лист № док	Подпись	Дата
ГИП	Фильченков			
Разработал	Давыдова			
Н. контр.	Фильченков			
План 7-12 этажей с указанием путей перемещения и эвакуации МГН			Стадия	Лист
			П	5
			АО «СЗ «МИК»	

Согласовано

Инв. N подл. Подпись и дата. Взам. инв. N