



АДМИНИСТРАЦИЯ
КОСТРОМСКОГО МУНИЦИПАЛЬНОГО РАЙОНА
КОСТРОМСКОЙ ОБЛАСТИ

РАСПОРЯЖЕНИЕ

от «30» июня 2021 года № 609 р

г.Кострома

Об утверждении градостроительного
плана земельного участка по адресу:
Костромская область, Костромской
район, Бакшеевское сельское поселение,
ООО «Специализированный застройщик
«Строительное управление-3»

Рассмотрев обращение ООО «Специализированный застройщик
«Строительное управление-3» об утверждении градостроительного плана №
RF-44-4-07-2-02-2021-4943 от 08.06.2021, руководствуясь статьей 4
Федерального закона от 29.12.2004 № 191-ФЗ «О введении в действие
Градостроительного кодекса Российской Федерации», статьей 57.3, статьей 46
Градостроительного кодекса Российской Федерации, Уставом муниципального
образования Костромской муниципальный район:

Утвердить градостроительный план земельного участка с кадастровым
номером 44:07:024301:27, по адресу: Костромская область, Костромской
муниципальный район, Бакшеевское сельское поселение, ООО
«Специализированный застройщик «Строительное управление-3».

Глава Костромского
муниципального района



Е.А.Шилова

УТВЕРЖДЕНА
приказом Министерства строительства
и жилищно-коммунального хозяйства
Российской Федерации
от 25 апреля 2017 г. № 741/пр
(в ред. Приказа Минстроя России
от 27.02.2020 № 94/пр)

Градостроительный план земельного участка

№

R F - 4 4 - 4 - 0 7 - 2 - 0 2 - 2 0 2 1 - 4 9 4 3

Градостроительный план земельного участка подготовлен на основании
заявления ООО «Специализированный застройщик «Строительное управление-3»,
№ 1349/01-24/2 от 07.06.2021

(реквизиты заявления правообладателя земельного участка, иного лица в случае, предусмотренном частью 1.1 статьи 57.3
Градостроительного кодекса Российской Федерации, с указанием ф.и.о. заявителя – физического лица, либо реквизиты
заявления и наименование заявителя – юридического лица о выдаче градостроительного плана земельного участка)

Местонахождение земельного участка

Костромская область

(субъект Российской Федерации)

Костромской муниципальный район

(муниципальный район или городской округ)

Бакшеевское сельское поселение

(поселение)

Описание границ земельного участка (образуемого земельного участка):

Обозначение (номер) характерной точки	Перечень координат характерных точек в системе координат, используемой для ведения Единого государственного реестра недвижимости	
	X	Y

Кадастровый номер земельного участка (при наличии) или в случае, предусмотренном частью 1.1 статьи 57.3
Градостроительного кодекса Российской Федерации, условный номер образуемого земельного участка на
основании утвержденных проекта межевания территории и (или) схемы расположения земельного участка
или земельных участков на кадастровом плане территории

44:07:024301:27

Площадь земельного участка **2938 кв. м**

Информация о расположенных в границах земельного участка объектах капитального строительства

Объекты капитального строительства отсутствуют

Информация о границах зоны планируемого размещения объекта капитального строительства в
соответствии с утвержденным проектом планировки территории (при наличии)

Местоположение установлено относительно ориентира, расположенного в границах
участка с кадастровым номером 44:07:024301:27. Почтовый адрес ориентира:
Костромская область, р-н Костромской, Бакшеевское с/п

Обозначение (номер) характерной точки	Перечень координат характерных точек в системе координат, используемой для ведения Единого государственного реестра недвижимости	
	X	Y
1	286225,32	1210616,96
2	286234,77	1210663,20
3	286166,19	1210677,11
4	286160,42	1210648,65
5	286169,24	1210646,85
6	286166,88	1210635,23
7	286197,99	1210628,91
8	286196,74	1210622,76
1	286225,32	1210616,96

Реквизиты проекта планировки территории и (или) проекта межевания территории в случае, если земельный участок расположен в границах территории, в отношении которой утверждены проект планировки территории и (или) проект межевания территории

Постановление администрации Бакшеевского сельского поселения Костромского муниципального района Костромской области от 26.02.2016 № 22 «Об утверждении проекта планировки территории, проекта межевания территории в составе проекта планировки территории в границах земельного участка, расположенного по адресу: Костромская область, Костромский муниципальный район, Бакшеевское сельское поселение, кадастровый номер земельного участка 44:07:024301:5»

(указывается в случае, если земельный участок расположен в границах территории, в отношении которой утверждены проект планировки территории и (или) проект межевания территории)

Градостроительный план подготовлен

Председатель Комитета имущественных и земельных отношений, архитектуры и градостроительства администрации Костромского муниципального района

(Ф.И.О., должность уполномоченного лица, наименование органа или организации)



(Handwritten signature)
(подпись)

О.А.Паршакова /
(расшифровка подписи)

Дата выдачи

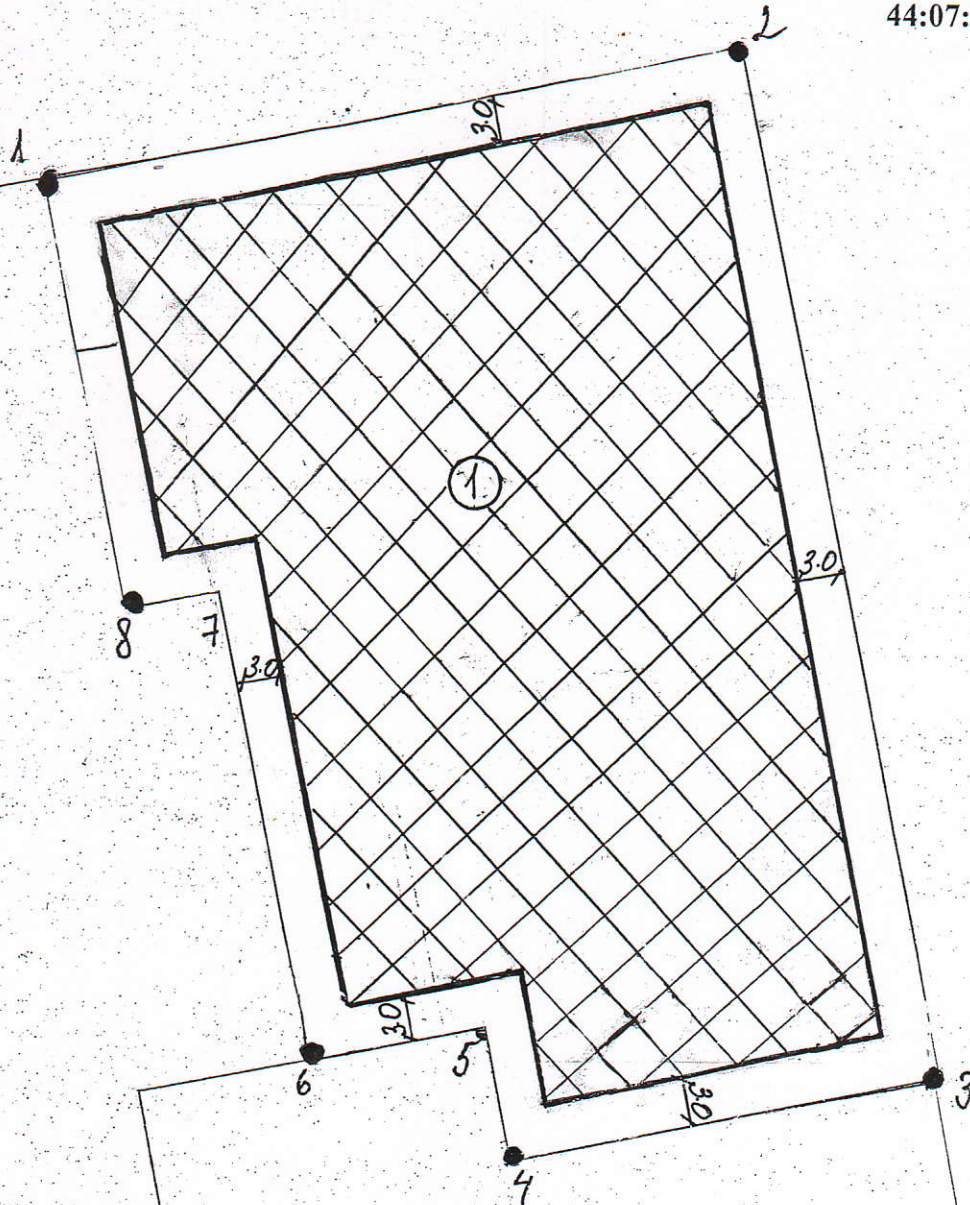
30.06.2021
(ДД.ММ.ГГГГ)

1. Чертеж(и) градостроительного плана земельного участка Костромская область, Костромской муниципальный район, Бакшеевское сельское поселение

44:07:024301:27

С

Ю



Установленные ограничения и обременения:

Условные обозначения:

- граница земельного участка
- линия отступа
- ▣ допустимое размещение строений

Экспликация:

1. Среднеэтажная жилая застройка

1:500

(масштаб)

Площадь земельного участка 2938 кв. м

Чертеж(и) градостроительного плана земельного участка разработан(ы) на топографической основе в масштабе

04.05.2016, кад.инж. Перминова А.С.,

1: 500, выполненной ООО «Центр кадастровых услуг» (проект межевания)
(дата, наименование организации, подготовившей топографическую основу)

Чертеж(и) градостроительного плана земельного участка разработан(ы)

08.06.2021 Комитетом имущественных и земельных отношений, архитектуры и градостроительства администрации Костромского муниципального района

(дата, наименование организации)

2. Информация о градостроительном регламенте либо требованиях к назначению, параметрам и размещению объекта капитального строительства на земельном участке, на который действие градостроительного регламента не распространяется или для которого градостроительный регламент не устанавливается

Постановление администрации Бакшеевского сельского поселения Костромского муниципального района Костромской области от 26.02.2016 № 22 «Об утверждении проекта планировки территории, проекта межевания территории в составе проекта планировки территории в границах земельного участка, расположенного по адресу: Костромская область, Костромской муниципальный район, Бакшеевское сельское поселение, кадастровый номер земельного участка 44:07:024301:5»

- 2.1. Реквизиты акта органа государственной власти субъекта Российской Федерации, органа местного самоуправления, содержащего градостроительный регламент либо реквизиты акта федерального органа государственной власти, органа государственной власти субъекта Российской Федерации, органа местного самоуправления, иной организации, определяющего, в соответствии с федеральными законами, порядок использования земельного участка, на который действие градостроительного регламента не распространяется или для которого градостроительный регламент не устанавливается

Постановление администрации Бакшеевского сельского поселения Костромского муниципального района Костромской области от 26.02.2016 № 22 «Об утверждении проекта планировки территории, проекта межевания территории в составе проекта планировки территории в границах земельного участка, расположенного по адресу: Костромская область, Костромской муниципальный район, Бакшеевское сельское поселение, кадастровый номер земельного участка 44:07:024301:5»

- 2.2. Информация о видах разрешенного использования земельного участка

Категория земель – земли населенных пунктов;

Виды разрешенного использования – среднеэтажная жилая застройка

основные виды разрешенного использования земельного участка:

Многоквартирный 3-х этажный жилой дом;

условно разрешенные виды использования земельного участка:

проектом планировки не установлены

вспомогательные виды разрешенного использования земельного участка:

проектом планировки не установлены

- 2.3. Предельные (минимальные и (или) максимальные) размеры земельного участка и предельные параметры разрешенного строительства, реконструкции объекта капитального строительства, установленные градостроительным регламентом для территориальной зоны, в которой расположен земельный участок:

Предельные (минимальные и (или) максимальные) размеры земельных участков, в том числе их площадь	Минимальные отступы от границ земельного участка в целях определения мест допустимого размещения зданий, строений,	Предельное количество этажей и (или) предельная высота зданий, строений, сооружений	Максимальный процент застройки в границах земельного участка, определяемый как отношение суммарной	Требования к архитектурным решениям объектов капитального строительства, расположенным в границах	Иные показатели
	зданий, строений,		отношение суммарной		

			сооружений, за пределами которых запрещено строительство зданий, строений, сооружений		площади земельного участка, которая может быть застроена, ко всей площади земельного участка	территории исторического поселения федерального или регионального значения	
1	2	3	4	5	6	7	8
Длина, м	Ширина, м	Площадь, м ² или га					
Основные виды разрешенного использования							
Вспомогательные виды разрешенного использования							
Условно разрешенные виды использования земельного участка							

2.4. Требования к назначению, параметрам и размещению объекта капитального строительства на земельном участке, на который действие градостроительного регламента не распространяется или для которого градостроительный регламент не устанавливается (за исключением случая, предусмотренного пунктом 7.1 части 3 статьи 57.3 Градостроительного кодекса Российской Федерации):

Причины отнесения земельного участка к виду земельного участка, на который действие градостроительного регламента не распространяется или для которого градостроительный регламент не устанавливается	Реквизиты акта, регулирующего использование земельного участка	Требования к использованию земельного участка	Требования к параметрам объекта капитального строительства			Требования к размещению объектов капитального строительства	
			Предельное количество этажей и (или) предельная высота зданий, строений, сооружений	Максимальный процент застройки в границах земельного участка, определяемый как отношение суммарной площади земельного участка, которая может быть застроена, ко всей площади земельного участка	Иные требования к параметрам объекта капитального строительства	Минимальные отступы от границ земельного участка в целях определения мест допустимого размещения зданий, строений, сооружений, за пределами которых запрещено строительство зданий, строений, сооружений	Иные требования к размещению объектов капитального строительства
1	2	3	4	5	6	7	8

2.5. Предельные параметры разрешенного строительства, реконструкции объекта капитального строительства, установленные положениями об особо охраняемых природных территориях, в случае выдачи градостроительного плана земельного участка в отношении земельного участка, расположенного в границах особо охраняемой природной территории:

Причины отнесения земельного участка к виду земельного участка для которого градостроительный регламент не устанавливается	Реквизиты Положения об особо охраняемой природной территории	Реквизиты утвержденной документации и по планировке территории	Зонирование особо охраняемой природной территории (да/нет)					Требования к размещению объектов капитального строительства		
			Функциональная зона	Виды разрешенного использования земельного участка	Требования к параметрам объекта капитального строительства		Требования к размещению объектов капитального строительства	Минимальные отступы от границ земельного участка в целях определения мест допустимого размещения зданий, строений, сооружений, за пределами которых запрещено строительство зданий, строений, сооружений	Иные требования к размещению объектов капитального строительства	
					Основные виды разрешенного использования	Предельное количество этажей и (или) предельная высота зданий, строений, сооружений				Максимальный процент застройки в границах земельного участка, определяемый как отношение суммарной площади земельного участка, которая может быть застроена, ко всей площади земельного участка
1	2	3	4	5	6	7	8	9	10	11

3. Информация о расположенных в границах земельного участка объектах капитального строительства и объектах культурного наследия

3.1. Объекты капитального строительства

№ не имеется, _____, _____,
 (согласно чертежу(ам) градостроительного плана) (назначение объекта капитального строительства, этажность, высотность, общая площадь, площадь застройки)
 инвентаризационный или кадастровый номер _____

3.2. Объекты, включенные в единый государственный реестр объектов культурного наследия (памятников истории и культуры) народов Российской Федерации

№ _____, **Информация отсутствует**, _____,
 (согласно чертежу(ам) градостроительного плана) (назначение объекта культурного наследия, общая площадь, площадь застройки)

(наименование органа государственной власти, принявшего решение о включении выявленного объекта культурного наследия в реестр, реквизиты этого решения)

регистрационный номер в реестре _____ от _____ (дата)

4. Информация о расчетных показателях минимально допустимого уровня обеспеченности территории объектами коммунальной, транспортной, социальной инфраструктур и расчетных показателей максимально допустимого уровня территориальной доступности указанных объектов для населения в случае, если земельный участок расположен в границах территории, в отношении которой предусматривается осуществление деятельности по комплексному и устойчивому развитию территории:

Информация о расчетных показателях минимально допустимого уровня обеспеченности территории								
Объекты коммунальной инфраструктуры			Объекты транспортной инфраструктуры			Объекты социальной инфраструктуры		
Наименование вида объекта	Единица измерения	Расчетный показатель	Наименование вида объекта	Единица измерения	Расчетный показатель	Наименование вида объекта	Единица измерения	Расчетный показатель
1	2	3	4	5	6	7	8	9
Информация о расчетных показателях максимально допустимого уровня территориальной доступности								
Наименование вида объекта	Единица измерения	Расчетный показатель	Наименование вида объекта	Единица измерения	Расчетный показатель	Наименование вида объекта	Единица измерения	Расчетный показатель
1	2	3	4	5	6	7	8	9

5. Информация об ограничениях использования земельного участка, в том числе если земельный участок полностью или частично расположен в границах зон с особыми условиями использования территорий

Информация отсутствует;

6. Информация о границах зон с особыми условиями использования территорий, если земельный участок полностью или частично расположен в границах таких зон:

Наименование зон с особыми условиями использования территории с указанием объекта, в отношении которого установлена такая зона	Перечень координат характерных точек в системе координат, используемой для ведения Единого государственного реестра недвижимости		
	Обозначение (номер) характерной точки	X	Y
1	2	3	4

7. Информация о границах публичных сервитутов _____

Обозначение (номер) характерной точки	Перечень координат характерных точек в системе координат, используемой для ведения Единого государственного реестра недвижимости	
	X	Y

8. Номер и (или) наименование элемента планировочной структуры, в границах которого расположен земельный участок **квартал 44:07:024301**

9. Информация о технических условиях подключения (технологического присоединения) объектов капитального строительства к сетям инженерно-технического обеспечения, определенных с учетом программ комплексного развития систем коммунальной инфраструктуры поселения, городского округа

- Технические условия на подключение объекта к централизованной системе холодного водоснабжения № 2/1129 от 16.03.2016 (приложение к договору № 043/ТП/16 от 14.04.2016). Выданы МУП г. Костромы «Костромагорводоканал», г. Кострома, ул. 1 Мая, д. 2а;
- Технические условия на подключение к централизованной системе водоотведения № 1 от 09.03.2016. Выданы ООО «Коммунальные системы» (г. Кострома, ул. Горная, 20а, офис 3);
- Технические условия на проектирование системы газопотребления (газораспределения) № 000014555 от 23.03.2016. Выданы АО «Газпром газораспределение Кострома»;
- Технические условия на предоставление услуг связи от 16.07.2015. Выданы ОАО «Костромская городская телефонная сеть»

10. Реквизиты нормативных правовых актов субъекта Российской Федерации, муниципальных правовых актов, устанавливающих требования к благоустройству территории

1. Постановление администрации Костромской области от 1 октября 2010 года №344-а «Об утверждении региональных нормативов градостроительного проектирования Костромской области»;
2. Решение Собрании депутатов Костромского муниципального района Костромской области от 28.07.2016 № 58 «Об утверждении местных нормативов градостроительного проектирования Костромского муниципального района»;
3. Решение Совета депутатов Бакшеевского сельского поселения Костромского муниципального района Костромской области от 31.10.2017 № 24 «Об утверждении правил благоустройства территории Бакшеевского сельского поселения Костромского муниципального района Костромской области»
4. Решение Совета депутатов Бакшеевского сельского поселения Костромского муниципального района Костромской области от 31.10.2017 № 24 «Об утверждении правил благоустройства территории Бакшеевского сельского поселения Костромского муниципального района Костромской области»

11. Информация о красных линиях:

информация отсутствует

Обозначение (номер) характерной точки	Перечень координат характерных точек в системе координат, используемой для ведения Единого государственного реестра недвижимости	
	X	Y