

# ГРАДОСТРОИТЕЛЬНЫЙ ПЛАН ЗЕМЕЛЬНОГО УЧАСТКА

№ РФ-77-4-53-3-20-2023-5028-0

Градостроительный план земельного участка подготовлен на основании обращения правообладателя земельного участка, иного лица в случае, предусмотренном частью 1.1 статьи 57.3 Градостроительного кодекса Российской Федерации

Общества с ограниченной ответственностью "ТПУ Кунцевская" от 03.08.2023

## Местонахождение земельного участка

г. Москва, внутригородское муниципальное образование Кунцево, улица Молдавская, земельный участок 1

## Описание границ земельного участка (образуемого земельного участка):

согласно выписке из Единого государственного реестра недвижимости об объекте недвижимости от 03.08.2023г. № КУВИ-001/2023-177052117

Обозначение (номер) характерной точки	Перечень координат характерных точек в системе координат, используемой для ведения Единого государственного реестра недвижимости	
	X	Y
1	6979.67	-3672.5
2	6980.67	-3665.64
3	6983.78	-3649.39
4	7009.69	-3518.65
5	7032.31	-3404.55
6	6985.89	-3394.91
7	6980.68	-3418.05
8	6981.83	-3441.98
9	6981.59	-3451.01
10	6980.55	-3457.56
11	6960.7	-3549.5
12	6959.13	-3556.64
13	6953.54	-3571.1
14	6948.23	-3584.85
15	6944.92	-3599.51
16	6944.2	-3608.65
17	6945.53	-3632.13
18	6945.93	-3633.08
19	6947.52	-3646.25
20	6950.92	-3663.25
21	6952.59	-3669.76

Обозначение (номер) характерной точки	Перечень координат характерных точек в системе координат, используемой для ведения Единого государственного реестра недвижимости	
	X	Y
1	6979.67	-3672.5

**Кадастровый номер земельного участка (при наличии) или в случае, предусмотренном частью 1.1 статьи 57.3 Градостроительного кодекса Российской Федерации, условный номер образуемого земельного участка на основании утвержденных проекта межевания территории и (или) схемы расположения земельного участка или земельных участков на кадастровом плане территории**  
77:07:0004008:10563

**Площадь земельного участка**  
11658 ± 38 кв.м

**Информация о расположенных в границах земельного участка объектах капитального строительства**  
Объекты капитального строительства отсутствуют

**Информация о границах зоны планируемого размещения объекта капитального строительства в соответствии с утвержденным проектом планировки территории (при наличии)**

Проект планировки утвержден. Координаты характерных точек не установлены.

Обозначение (номер) характерной точки	Перечень координат характерных точек в системе координат, используемой для ведения Единого государственного реестра недвижимости	
	X	Y
-	-	-

**Реквизиты проекта планировки территории и (или) проекта межевания территории в случае, если земельный участок расположен в границах территории, в отношении которой утверждены проект планировки территории и (или) проект межевания территории**

Проект межевания территории не утвержден.

- Проект планировки территории. Утвержден постановлением Правительства Москвы № 2168-ПП от 23.12.2021 "Об утверждении проекта планировки территории, прилегающей к Московским центральным диаметрам: МЦД-1 "Одинцово-Лобня", участок от станции Рабочий поселок до станции метро "Славянский бульвар".

- Проект планировки территории. Утвержден постановлением Правительства Москвы № 476-ПП от 29.07.2015 "Об утверждении проекта планировки территории квартала 50 района Кунцево города Москвы, квартала 53 района Фили-Давыдково города Москвы с учетом развития транспортно-пересадочного узла в районе станции метро "Кунцевская".

- Проект планировки территории. Утвержден постановлением Правительства Москвы № 486-ПП от 07.05.2019 "Об утверждении проекта планировки территории линейного объекта - Западный участок линии Третий пересадочный контур от станции "Нижние Мневники" до станции "Можайская" (включая перегонные тоннели до станции "Давыдково") с предложениями по развитию прилегающей улично-дорожной сети".

- Проект планировки территории. Утвержден постановлением Правительства Москвы № 569-ПП от 14.06.2018 "Об утверждении проекта планировки территории линейного объекта - открытого участка Филёвской линии Московского метрополитена".

**Градостроительный план подготовлен**

Комитетом по архитектуре и градостроительству города Москвы

Заместитель  
председателя



Маслова  
Ирина Александровна

Дата выдачи 22.08.2023

## 1. Чертеж(и) градостроительного плана земельного участка

Чертеж(и) градостроительного плана земельного участка содержится в приложении к настоящему документу.

## 2. Информация о градостроительном регламенте, либо требованиях к назначению, параметрам и размещению объекта капитального строительства на земельном участке, на который действие градостроительного регламента не распространяется или для которого градостроительный регламент не устанавливается

Земельный участок расположен в территориальной зоне, для которой установлен градостроительный регламент.

2.1. Реквизиты акта органа государственной власти субъекта Российской Федерации, органа местного самоуправления, содержащего градостроительный регламент, либо реквизиты акта федерального органа государственной власти, органа государственной власти субъекта Российской Федерации, органа местного самоуправления, иной организации, определяющего, в соответствии с федеральными законами, порядок использования земельного участка, на который действие градостроительного регламента не распространяется или для которого градостроительный регламент не устанавливается

Постановление Правительства Москвы от 28.03.2017 г. № 120-ПП "Об утверждении Правил землепользования и застройки города Москвы"

## 2.2. Информация о видах разрешенного использования земельного участка

основные виды разрешенного использования земельного участка:

- Общественное использование объектов капитального строительства. Размещение объектов капитального строительства в целях обеспечения удовлетворения бытовых, социальных и духовных потребностей человека. Содержание данного вида разрешенного использования включает в себя содержание видов разрешенного использования с кодами 3.1 - 3.10.2 (3.0)
- Объекты культурно-досуговой деятельности. Размещение зданий, предназначенных для размещения музеев, выставочных залов, художественных галерей, домов культуры, библиотек, кинотеатров и кинозалов, театров, филармоний, концертных залов, планетариев (3.6.1)
- Деловое управление. Размещение объектов капитального строительства с целью: размещения объектов управленческой деятельности, не связанной с государственным или муниципальным управлением и оказанием услуг, а также с целью обеспечения совершения сделок, не требующих передачи товара в момент их совершения между организациями, в том числе биржевая деятельность (за исключением банковской и страховой деятельности) (4.1)
- Объекты торговли (торговые центры, торгово-развлекательные центры (комплексы)). Размещение объектов капитального строительства, общей площадью свыше 5000 кв. м с целью размещения одной или нескольких организаций, осуществляющих продажу товаров, и (или) оказание услуг в соответствии с содержанием видов разрешенного использования с кодами 4.5, 4.6, 4.8 - 4.8.2;  
размещение гаражей и (или) стоянок для автомобилей сотрудников и посетителей торгового

центра (4.2)

- Магазины. Размещение объектов капитального строительства, предназначенных для продажи товаров, торговая площадь которых составляет до 5000 кв. м (4.4)
- Общественное питание. Размещение объектов капитального строительства в целях устройства мест общественного питания (рестораны, кафе, столовые, закусочные, бары) (4.6)
- Служебные гаражи. Размещение постоянных или временных гаражей, стоянок для хранения служебного автотранспорта, используемого в целях осуществления видов деятельности, предусмотренных видами разрешенного использования с кодами 3.0, 4.0, а также для стоянки и хранения транспортных средств общего пользования, в том числе в депо (4.9)
- Обслуживание железнодорожных перевозок. Размещение зданий и сооружений, в том числе железнодорожных вокзалов и станций, а также устройств и объектов, необходимых для эксплуатации, содержания, строительства, реконструкции, ремонта наземных и подземных зданий, сооружений, устройств и других объектов железнодорожного транспорта; размещение погрузочно-разгрузочных площадок, прирельсовых складов (за исключением складов горюче-смазочных материалов и автозаправочных станций любых типов, а также складов, предназначенных для хранения опасных веществ и материалов, не предназначенных непосредственно для обеспечения железнодорожных перевозок) и иных объектов при условии соблюдения требований безопасности движения, установленных федеральными законами (7.1.2)
- Обслуживание перевозок пассажиров. Размещение зданий и сооружений, предназначенных для обслуживания пассажиров, за исключением объектов капитального строительства, размещение которых предусмотрено содержанием вида разрешенного использования с кодом 7.6 (7.2.2)
- Внеуличный транспорт. Размещение сооружений, необходимых для эксплуатации метрополитена, в том числе наземных путей метрополитена, посадочных станций, межстанционных переходов для пассажиров, электродепо, вентиляционных шахт; размещение наземных сооружений иных видов внеуличного транспорта (монорельсового транспорта, подвесных канатных дорог, фуникулеров) (7.6)
- Улично-дорожная сеть. Размещение объектов улично-дорожной сети: автомобильных дорог, трамвайных путей и пешеходных тротуаров в границах населенных пунктов, пешеходных переходов, бульваров, площадей, проездов, велодорожек и объектов велотранспортной и инженерной инфраструктуры; размещение придорожных стоянок (парковок) транспортных средств в границах городских улиц и дорог, за исключением предусмотренных видами разрешенного использования с кодами 2.7.1, 4.9, 7.2.3, а также некапитальных сооружений, предназначенных для охраны транспортных средств (12.0.1)

**условно разрешенные виды использования земельного участка:**

Устанавливаются и применяются в соответствии с разделом 3.3 общей части Правил землепользования и застройки города Москвы.

**вспомогательные виды разрешенного использования земельного участка:**

Устанавливаются и применяются в соответствии с разделом 3.3 общей части Правил землепользования и застройки города Москвы.



**2.5. Предельные параметры разрешенного строительства, реконструкции объекта капитального строительства, установленные положением об особо охраняемых природных территориях, в случае выдачи градостроительного плана земельного участка в отношении земельного участка, расположенного в границах особо охраняемой природной территории:**

Причины отнесения земельного участка к виду земельного участка, для которого градостроительный регламент не устанавливается	Реквизиты Положения об особо охраняемой природной территории	Реквизиты утвержденной документации по планировке территории	Зонирование особо охраняемой природной территории (да/нет)							
			Функциональная зона	Виды разрешенного использования земельного участка		Требования к параметрам объекта капитального строительства			Требования к размещению объектов капитального строительства	
				Основные виды разрешенного использования	Вспомогательные виды разрешенного использования	Предельное количество этажей и (или) предельная высота зданий, строений, сооружений	Максимальный процент застройки в границах земельного участка, определяемый как отношение суммарной площади земельного участка, которая может быть застроена, ко всей площади земельного участка	Иные требования к параметрам объекта капитального строительства	Минимальные отступы от границ земельного участка в целях определения мест допустимого размещения зданий, строений, сооружений, за пределами которых запрещено строительство зданий, строений, сооружений	Иные требования к размещению объектов капитального строительства
1	2	3	4	5	6	7	8	9	10	11
—	—	—	—	—	—	—	—	—	—	—

**В целях осуществления контроля за реализацией утвержденного архитектурно-градостроительного решения объекта в случаях, предусмотренных постановлением Правительства Москвы от 30.04.2013 №284-ПП архитектурно-градостроительные характеристики и параметры объектов должны соответствовать свидетельству об утверждении архитектурно-градостроительного решения объекта капитального строительства.**

**В соответствии с требованиями Постановления Правительства РФ от 03.03.2018 № 222 "Об утверждении Правил установления санитарно-защитных зон и использования земельных участков, расположенных в границах санитарно-защитных зон" при планировании строительства или реконструкции объекта, а также при наличии в границах земельного участка объектов, введенных в эксплуатацию, в отношении которых подлежат установлению санитарно-защитные зоны на основании постановления Главного государственного санитарного врача РФ от 25.09.2007 г. N 74 (ред. от 25.04.2014) «О введении в действие новой редакции санитарно-**

**эпидемиологических правил и нормативов СанПиН 2.2.1/2.1.1.1200-03 «Санитарно-защитные зоны и санитарная классификация предприятий, сооружений и иных объектов»», правообладатели и (или) застройщики вышеуказанных объектов обязаны провести исследования (измерения) атмосферного воздуха, уровней физического и (или) биологического воздействия на атмосферный воздух за контуром объекта и представить в Федеральную службу по надзору в сфере защиты прав потребителей и благополучия человека (ее территориальные органы) заявление об установлении (или изменении) санитарно-защитной зоны.**

### 3. Информация о расположенных в границах земельного участка объектах капитального строительства и объектах культурного наследия

3.1. Объекты капитального строительства  
не имеются

3.2. Объекты, включенные в единый государственный реестр объектов культурного наследия (памятников истории и культуры) народов Российской Федерации

Информация отсутствует

### 4. Информация о расчетных показателях минимально допустимого уровня обеспеченности территории объектами коммунальной, транспортной, социальной инфраструктур и расчетных показателях максимально допустимого уровня территориальной доступности указанных объектов для населения в случае, если земельный участок расположен в границах территории, в отношении которой предусматривается осуществление деятельности по комплексному развитию территории:

Информация о расчетных показателях минимально допустимого уровня обеспеченности территории								
Объекты коммунальной инфраструктуры			Объекты транспортной инфраструктуры			Объекты социальной инфраструктуры		
Наименование вида объекта	Единица измерения	Расчетный показатель	Наименование вида объекта	Единица измерения	Расчетный показатель	Наименование вида объекта	Единица измерения	Расчетный показатель
1	2	3	4	5	6	7	8	9
–	–	–	–	–	–	–	–	–
Информация о расчетных показателях максимально допустимого уровня территориальной доступности								
Наименование вида объекта	Единица измерения	Расчетный показатель	Наименование вида объекта	Единица измерения	Расчетный показатель	Наименование вида объекта	Единица измерения	Расчетный показатель
1	2	3	4	5	6	7	8	9
–	–	–	–	–	–	–	–	–

### 5. Информация об ограничениях использования земельного участка, в том числе, если земельный участок полностью или частично расположен в границах зон с особыми условиями использования территорий

Информация отсутствует

### 6. Информация о границах зон с особыми условиями использования территорий, если земельный участок полностью или частично расположен в границах таких зон:

Наименование зоны с особыми условиями использования территории с указанием объекта, в отношении которого установлена такая зона	Перечень координат характерных точек в системе координат, используемой для ведения Единого государственного реестра недвижимости		
	Обозначение (номер) характерной точки	X	Y
1	2	3	4
–	–	–	–



## 7. Информация о границах публичных сервитутов

Информация отсутствует

Наименование зоны с особыми условиями использования территории с указанием объекта, в отношении которого установлена такая зона	Перечень координат характерных точек в системе координат, используемой для ведения Единого государственного реестра недвижимости		
	Обозначение (номер) характерной точки	X	Y
1	2	3	4
–	–	–	–

## 8. Номер и (или) наименование элемента планировочной структуры, в границах которого расположен земельный участок

Не установлен(ы)

9. Информация о возможности подключения (технологического присоединения) объектов капитального строительства к сетям инженерно-технического обеспечения (за исключением сетей электроснабжения), определяемая с учетом программ комплексного развития систем коммунальной инфраструктуры поселения, муниципального округа, городского округа (при их наличии), в состав которой входят сведения о максимальной нагрузке в возможных точках подключения (технологического присоединения) к таким сетям, а также сведения об организации, представившей данную информацию

**Предварительные технические условия ПАО «МОЭК»  
от 08.08.2023 № Т-фТ2-01-230803/34**

### Подключение к тепловым сетям

Информация о возможной максимальной нагрузке подключения:  
1.00000000

Информация о возможных точках подключения:  
Граница земельного участка заявителя

**Предварительные технические условия АО «Мосгаз» (www.mos-gaz.ru)  
от 10.08.2023 № 01-21-6044/23**

### Подключение к сетям газораспределения

Информация о возможной максимальной нагрузке подключения:  
7

Информация о возможных точках подключения:  
газопровод низкого давления

**Предварительные технические условия АО «Мосводоканал» (www.mosvodokanal.ru)  
от 11.08.2023 № 21-8811/23**

### Подключение к сетям водоснабжения

Информация о возможной максимальной нагрузке подключения:  
5 куб.м/сут.

Информация о возможных точках подключения:  
Водопровод d=300мм с восточной стороны.

**Предварительные технические условия АО «Мосводоканал» (www.mosvodokanal.ru)**

## Подключение к сетям водоотведения

Информация о возможной максимальной нагрузке подключения:  
5 куб.м/сут.

Информация о возможных точках подключения:  
Канализационный трубопровод d=300-1600мм с северной стороны.

## 10. Реквизиты нормативных правовых актов субъекта Российской Федерации, муниципальных правовых актов, устанавливающих требования к благоустройству территории

- Закон города Москвы № 18 от 30.04.2014 "О благоустройстве в городе Москве";
- Постановление Правительства Москвы № 623-ПП от 06.08.2002 "Об утверждении Норм и правил проектирования комплексного благоустройства на территории города Москвы МГСН 1.02-02".

## 11. Информация о красных линиях:

Информация отсутствует

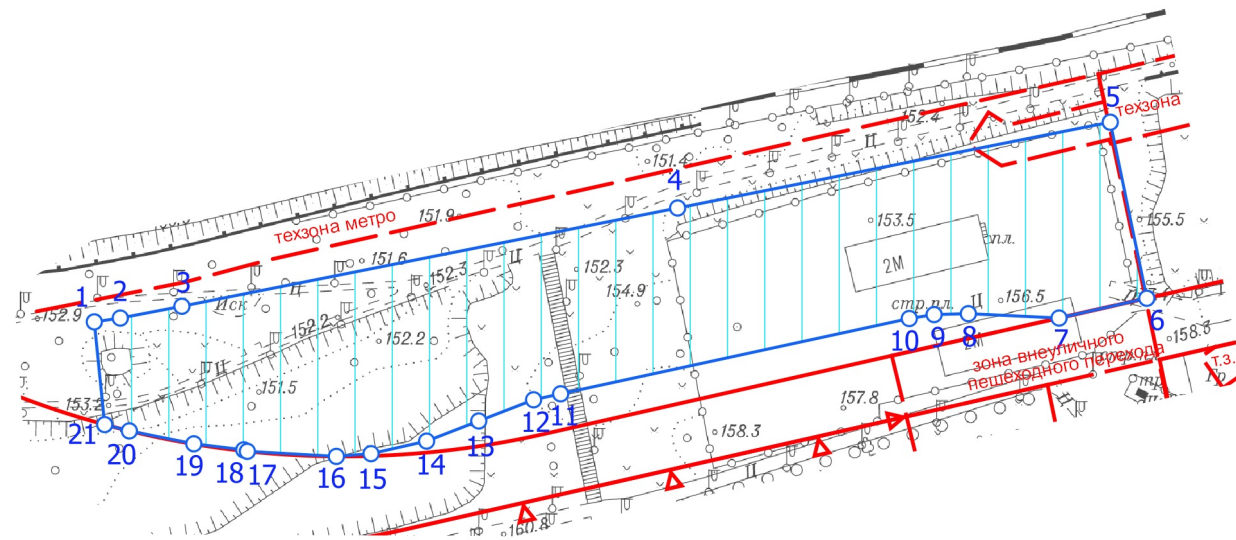
Обозначение (номер) характерной точки	Перечень координат характерных точек в системе координат, используемой для ведения Единого государственного реестра недвижимости	
	X	Y
-	-	-

## Приложение (в случае, указанном в части 3.1 статьи 57.3 Градостроительного кодекса Российской Федерации)

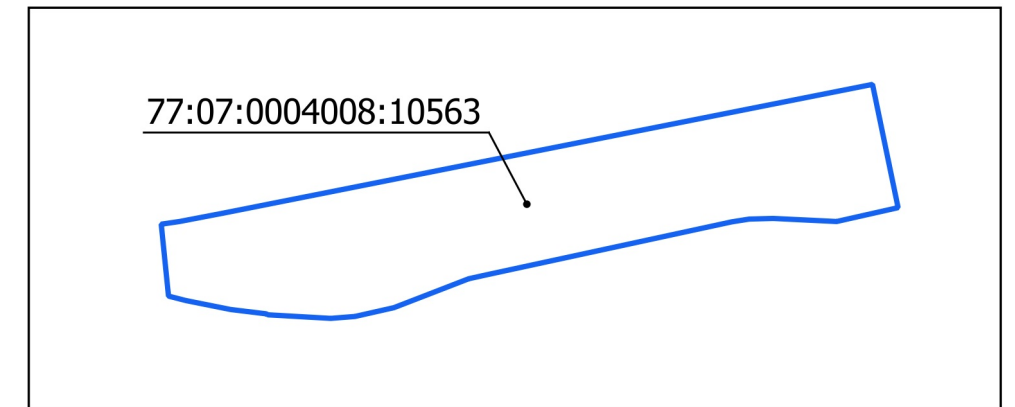
<sup>1</sup> Информация представлена на основании:

1.1. Постановления Правительства Москвы от 28 июня 2017 г. № 396-ПП "О подготовке и выдаче градостроительных планов земельных участков в городе Москве".






# 1. ЧЕРТЕЖ(И) ГРАДОСТРОИТЕЛЬНОГО ПЛАНА ЗЕМЕЛЬНОГО УЧАСТКА



Ситуационный план



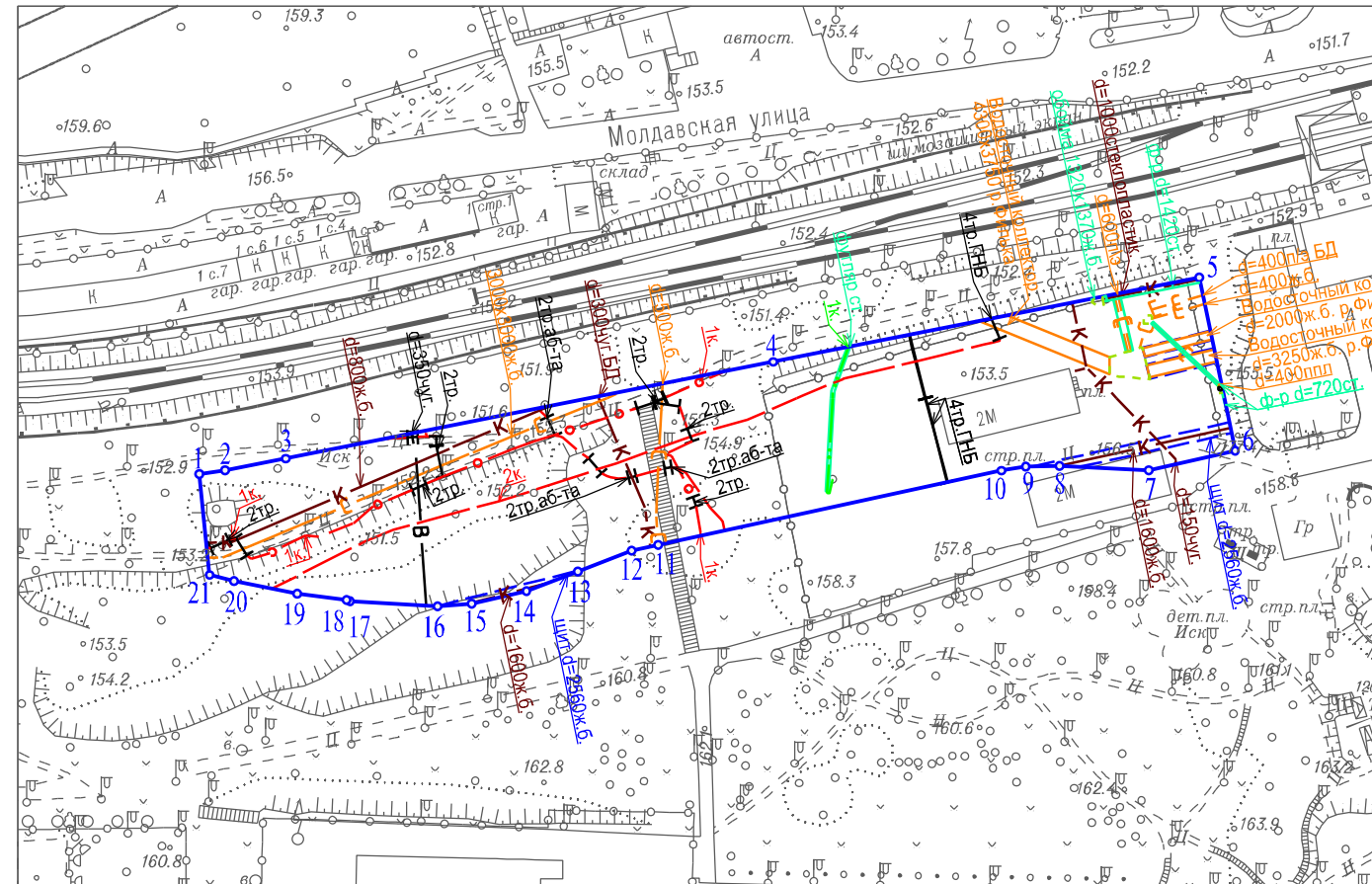
Условные обозначения

-  Границы земельного участка
-  Красные линии улично-дорожной сети
-  Границы территорий природного комплекса Москвы, не являющихся особо охраняемыми
-  Границы технической зоны
-  Зона планируемого размещения объектов капитального строительства

Чертеж(и) градостроительного плана земельного участка разработан(ы) в масштабе 1:2000, на топографической основе, выполненной ГБУ «Мосгоргеотрест» в 2022 г.  
Площадь земельного участка: 11658±38 кв.м (1.1658 га)

<p>ДОКУМЕНТ ПОДПИСАН ЭЛЕКТРОННОЙ ПОДПИСЬЮ</p> <p>Сертификат: 00AC7DB1F61F04658E5A8472B7A8CED030</p> <p>Владелец: Манаенкова Екатерина Петровна</p> <p>Срок действия: с 17.03.2023 по 09.06.2024</p>	<p>Чертеж(и) градостроительного плана земельного участка разработан(ы) 07-08-2023 © ГБУ "Мосгоргеотрест"</p> <p>РФ-77-4-53-3-20-2023-5028-0</p>
---	---

# 1. ЧЕРТЕЖ(И) ГРАДОСТРОИТЕЛЬНОГО ПЛАНА ЗЕМЕЛЬНОГО УЧАСТКА



Условные обозначения

	Щит
	Футляр
	Радиокабель
	Трубы кабеля
	Эл. кабели
	Канализация самотечная
	Водосток
	Водопровод
	Кабель МОСГОРСВЕТ
	Общий коллектор
	Камера

Чертеж(и) градостроительного плана земельного участка разработан(ы) в масштабе 1:2000, на топографической основе, выполненной ГБУ "Мосгоргеотрест" в 2022 г. Коммуникационные сети нанесены по состоянию на 2023 г.

Должность	Фамилия	Чертеж(и) с отображением расположенных в границах земельного участка коммуникационных сетей разработан(ы) по имеющимся данным 11.08.2023 г. © ГБУ "Мосгоргеотрест"
Геодезист	Холин М.С.	
Подлинник электронного документа, подписанного ЭП хранится в системе электронного документооборота ГБУ "Мосгоргеотрест" СВЕДЕНИЯ О СЕРТИФИКАТЕ ЭП Сертификат: 2AE257298A230C6F73C845A1A7F1641D Владелец: Холин Максим Сергеевич		ГПЗУ № РФ-77-4-53-3-20-2023-5028-0