
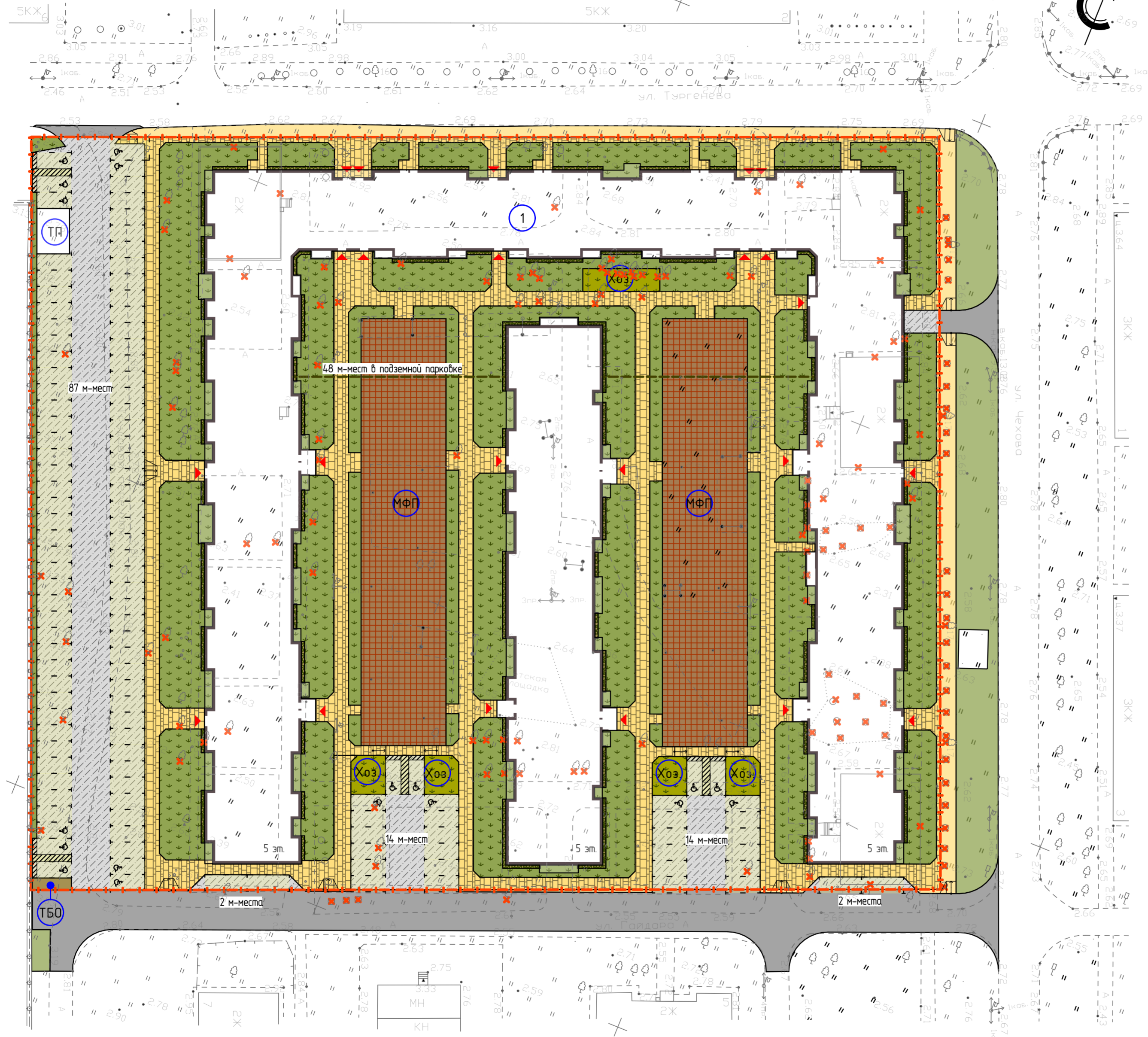


500 м

						78-23-ПЗУ		
						Жилая застройка в границах улиц Тургенева, Чехова и Гайдара в г. Северодвинске		
Изм.	Кол.уч.	Лист	№Док.	Подп.	Дата	Стадия	Лист	Листов
Разраб.		Бисерова Т.А.			13.12.2023	П	1	
Вед. инженер		Карпов Н.Е.						
Архитектор		Калиненко Г.И.				Проектная мастерская  АРХкуд		
Архитектор		Евтух И.Ю.						
ГИП, Н. контр.						Ситуационный план		
Калиненко А.Г.								

Ведомость зданий и сооружений

Ном. на пл.	Наименование и обозначение	Эт.	Количество		Площадь, кв.м.				Строительный объем, куб.м.	
			Здания	Квартир	Застройки		Общая нормируемая		Здания	Всего
				Здания	Всего	Здания	Всего			
1	Проект многоквартирный жилой комплекс с подземным паркингом	5								






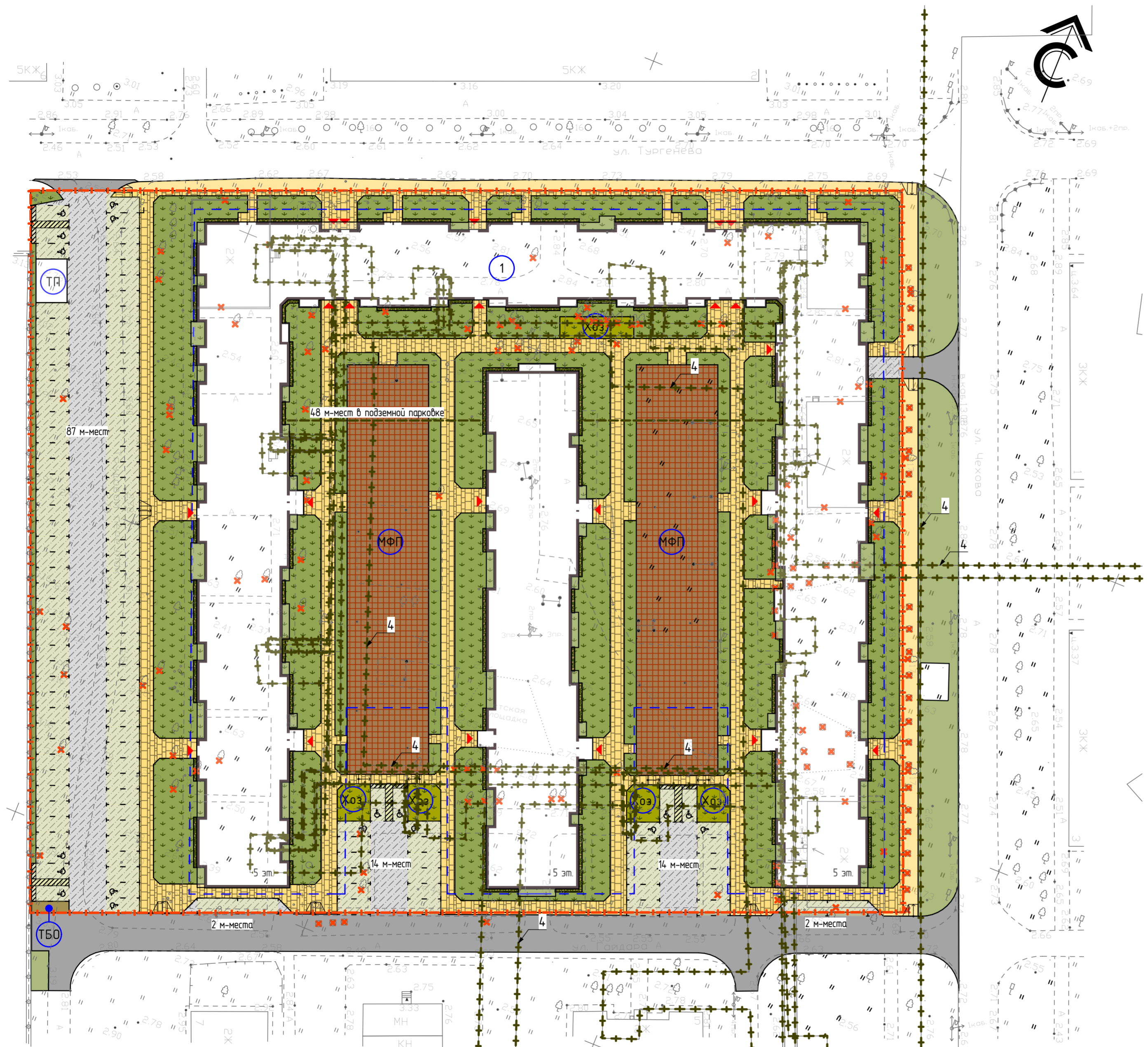
- Условные обозначения:**
- граница выделенного земельного участка
 - демонтируемые объекты и элементы озеленения
 - входные группы в жилую часть
 - машино-места размером 2,5x5,3м для автомобилей
 - машино-места размером 2,5x5,3м для автомобилей МГН
 - специализированное машино-место для автомобилей МГН, размером 3,6x6,0м
 - площадка сбора ТБО и КГО с разделным сбором мусора
 - многофункциональная площадка с оборудованием для игр детей, занятия спортом, отдыха взрослого населения. Конфигурация площадок выполняется по отдельному дизайн-
 - хозяйственная площадка для сушки белья
 - проектируемая трансформаторная подстанция

Обозначение	Наименование	Тип покрытия	
		Код	Код
	- покрытие газонов	1	1.1
	- покрытие тротуаров	2	2.1
	- асфальто-бетонное покрытие дорог, проездов, парковок	3	3.1
	- покрытие площадок сбора ТБО		4.1
	- отмостка	5	
	- газонная бетонная решетка	6	

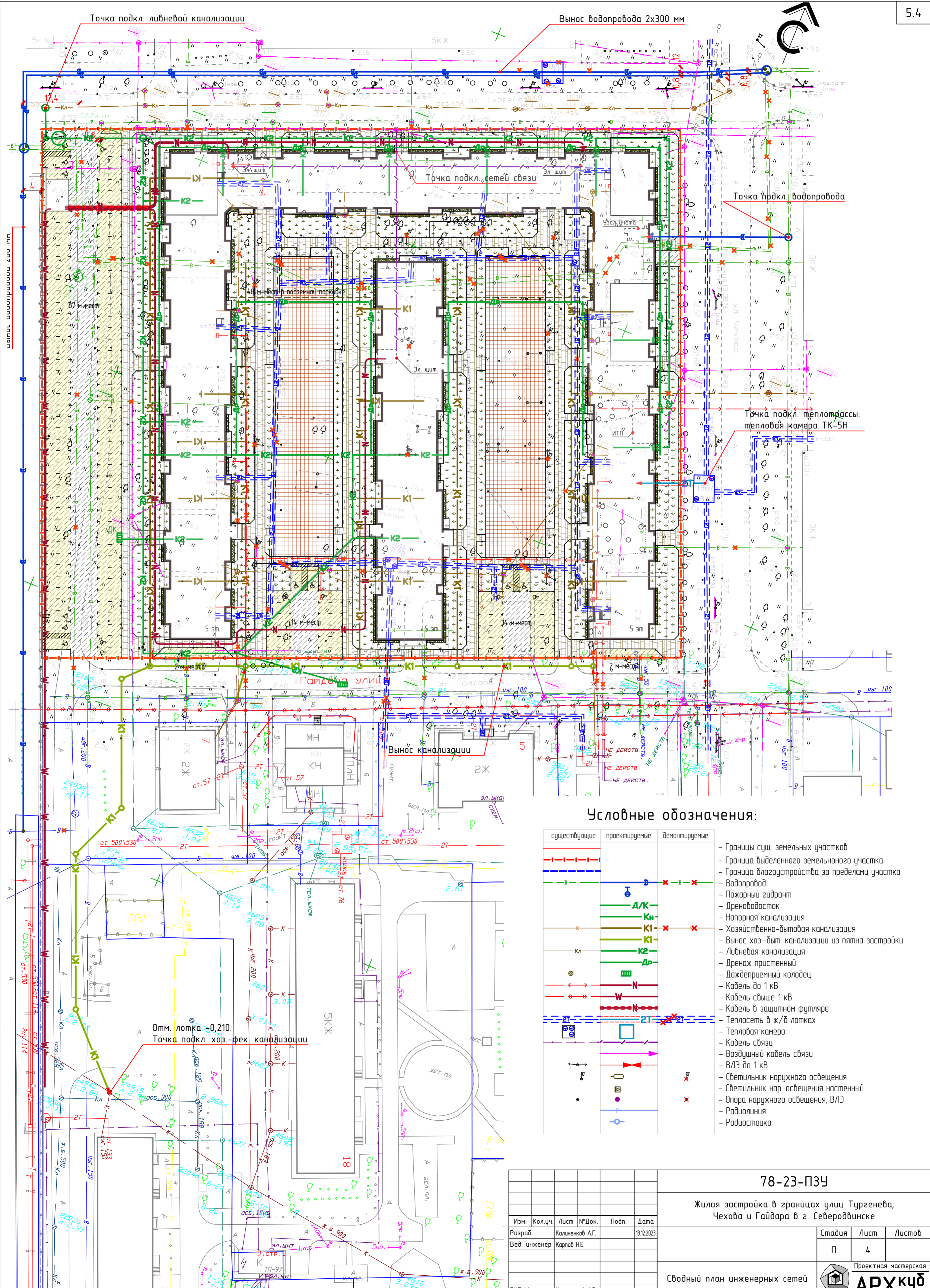
78-23-ПЗУ					
Жилая застройка в границах улиц Тургенева, Чехова и Гаудара в г. Северодвинске					
Изм.	Кол.уч.	Лист	№ Док.	Подп.	Дата
Разраб.	Бисерова Т.А.				13.12.2023
Вед. инженер	Карпов Н.Е.				
Архитектор	Калинников Г.И.				
Архитектор	Евтух И.Ю.				
ГИП, Н. контр.	Калинников А.Г.				
			Стадия	Лист	Листов
			П	2	
Схема планировочной организации земельного участка				Проектная мастерская АРХкуб	

Условные обозначения:

-  - граница выделенного земельного участка
-  - зона допустимого размещения ОКС в соответствии с утвержденной документацией по планировке территории
-  - охранные зоны от инженерных сетей (ГПЗУ 29-2-07-0-00-2023-2608-0)



78-23-ПЗУ												
Жилая застройка в границах улиц Тургенева, Чехова и Гайдара в г. Северодвинске												
Изм.	Кол.уч.	Лист	№ Док.	Подп.	Дата	<table border="1"> <tr> <td>Стадия</td> <td>Лист</td> <td>Листов</td> </tr> <tr> <td>П</td> <td>3</td> <td></td> </tr> </table>	Стадия	Лист	Листов	П	3	
Стадия	Лист	Листов										
П	3											
Разраб.	Бисерова Т.А.				13.12.2023							
Вед. инженер	Карпов Н.Е.											
ГИП, Н. контр. Калинин А.Г.						Проектная мастерская АРХкуб						
Схема градостроительно-планировочных ограничений												



Условные обозначения:

существующие	проектируемые	демонтируемые	
			- Границы сущ. земельных участков
			- Граница выделенного земельного участка
			- Граница благоустройства за пределами участка
			- Водопровод
			- Пожарный гидрант
			- Дренабодосток
			- Напорная канализация
			- Хозяйственно-бытовая канализация
			- Вынос хоз.-быт. канализации из пятна застройки
			- Лифтовая канализация
			- Дренаж пристенный
			- Дождеприемный колодец
			- Кабель до 1 кВ
			- Кабель свыше 1 кВ
			- Кабель в защитном футляре
			- Теплосеть в ж/б лотках
			- Тепловая камера
			- Кабель связи
			- Воздушный кабель связи
			- В/Л до 1 кВ
			- Светильник наружного освещения
			- Светильник нар. освещения настенный
			- Опора наружного освещения, В/Л
			- Радиолиния
			- Радиостойка

78-23-ПЗУ

Жилая застройка в границах улиц Тургенева, Чехова и Гайдара в г. Северодвинске

Изм.	Колуч.	Лист	№ Док.	Подп.	Дата
					13.12.2023

Разраб. Каленчиков А.Г.
Вед. инженер Карлов Н.Е.











Стадия	Лист	Листов
П	4	

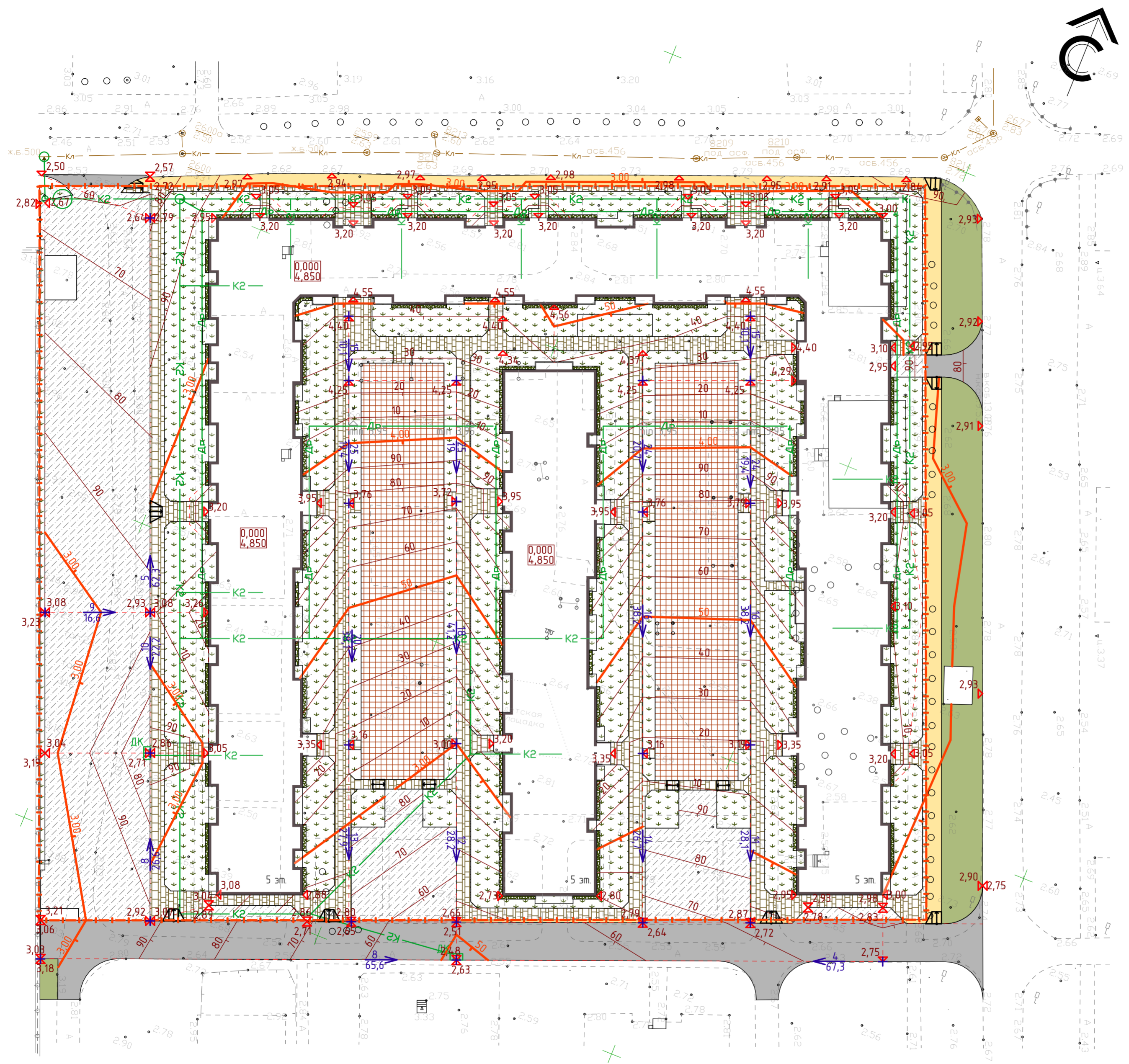
Сводный план инженерных сетей




ГИП, Н. контр. Каленчиков А.Г.

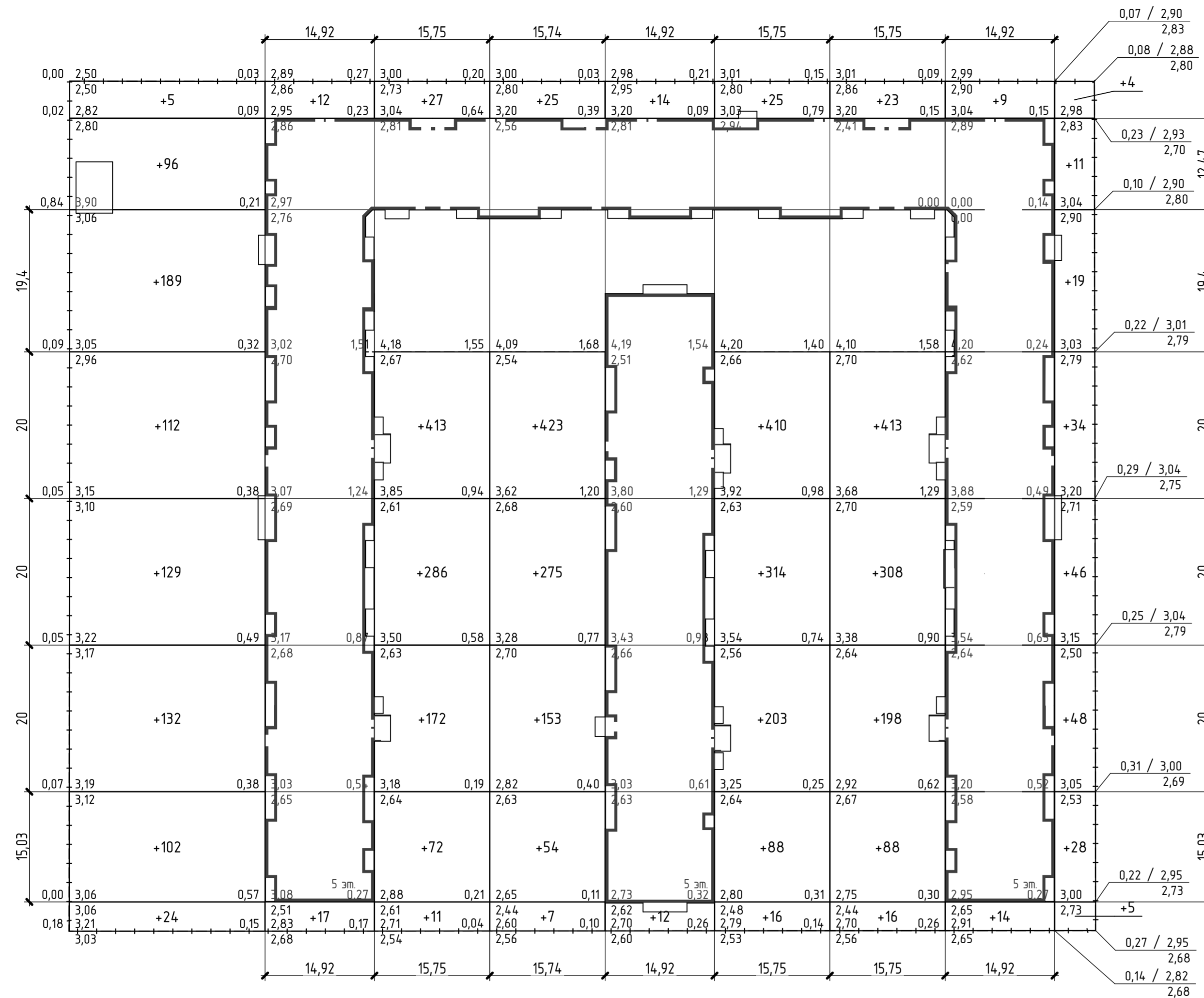
Условные обозначения:

-  - граница выделенного земельного участка
-  - абсолютная отметка 0,000
-  - линия изменения направления стока воды
-  - отметка покрытия
-  - отметка верха бортового камня
-  - дождеприемный колодец
-  - проектная горизонталь (шаг 0,1м)
-  - уклон, ‰
-  - направление уклона
-  - расстояние, м



					78-23-ПЗУ			
					Жилая застройка в границах улиц Тургенева, Чехова и Гайдара в г. Северодвинске			
Изм.	Кол.уч.	Лист	№ Док.	Подп.	Дата	Стадия	Лист	Листов
Разраб.		Бисерова Т.А.			13.12.2023	П	5	
Вед. инженер		Карпов Н.Е.						
					План организации рельефа			
								
					ГИП, Н. контр. Калининск АГ.			

Наименование грунта	Количество, м³		Примечание
	Насыпь(+)	Выемка(-)	
1. Грунт планировки территории	5077	0	
2. Вытесненный грунт, в т.ч. при устройстве:		19325	
а) подземных частей здания		12450	
б) дорожных покрытий		2516	
в) тротуаров		3272	
г) подземных сетей		252	
е) плодородной почвы на участках озеленения		835	
3. Поправка на уплотнение (коэф. остаточного разрыхления)	508		
4. Всего пригодного грунта	5585	19325	
5. Избыток пригодного грунта	13740		
6. Грунт не пригодный для устройства насыпи основания здания, подлежащий удалению			
7. Плодородный грунт, всего, в том числе:			
а) используемый для озеленения территории	835	2331	
б) избыток плодородного грунта	1496		
8. Итого переработанного грунта	21656	21656	



Условные обозначения

- рабочие отметки, м
- проектные отметки, м
- существующие отметки, м
- +72 - частный объем насыпи, м³
- 4 - частный объем выемки, м³

1. План земляных масс выполнен от существующих отметок.
2. Система высот Балтийская 1954г.
3. Земляные работы выполнять в соответствии с СП 45.13330.2017 "Земляные сооружения, основания и фундаменты".
4. Газон подсыпается растительным грунтом.

78-23-ПЗУ					
Жилая застройка в границах улиц Тургенева, Чехова и Гаюдара в г. Северодвинске					
Изм.	Кол.уч.	Лист	№ Док.	Подп.	Дата
Разраб.	Бисерова Т.А.				13.12.2023
Вед. инженер	Карпов Н.Е.				
				Стадия	Лист
				П	6
				Проектная мастерская	
				АРХкуб	
План земляных масс					
ГИП, Н. контр. Калининков А.Г.					



Условные обозначения:

- граница выделенного земельного участка
- ✕ демонтируемые объекты и элементы озеленения
- ▼ входные группы в жилую часть
- машино-места размером 2,5х5,3м для автомобилей
- машино-места размером 2,5х5,3м для автомобилей МГН
- специализированное машино-место для автомобилей МГН, размером 3,6х6,0м
- ТБ0 - площадка сбора ТБО и КГО с разделным сбором мусора
- МФП - multifunctional площадка с оборудованием для игр детей, занятия спортом, отдыха взрослого населения. Конфигурация площадок выполняется по отдельному дизайн-
- Хоз - хозяйственная площадка для сушки белья
- ТП - проектируемая трансформаторная подстанция
- ↔ - двустороннее движение автомобилей
- ⇄ - одностороннее движение автомобилей
- проектируемый подъезд для пожарных автомобилей
- проектируемый проезд для пожарной техники

87 м-мест

48 м-мест в подземной парковке

14 м-мест

5 м-мест

14 м-мест

5 м-мест

ТБ0

2 м-места

2 м-места

78-23-ПЗУ				
Жилая застройка в границах улиц Тургенева, Чехова и Гаюдара в г. Северодвинске				
Изм.	Кол.уч.	Лист	№ Док.	Подп.
Разраб.	Бисерова Т.А.			13.12.2023
Вед. инженер	Карпов Н.Е.			
			Стадия	Лист
			П	7
			Проектная мастерская	
			АРХкуб	
Схема транспортных коммуникаций				
ГИП, Н. контр. Калинин АГ.				