



**МУНИЦИПАЛЬНОЕ ОБРАЗОВАНИЕ
«ГОРОД ОРЕНБУРГ»**

Градостроительный план земельного участка

Р У - 5 6 - 3 - 0 1 - 0 - 0 0 - 2 0 2 3 - 0 6 2 9

Градостроительный план земельного участка подготовлен на основании

1. Заявление от 31.08.2023 № 7467, Хавилов Андрей Владимирович
2. Государственная регистрация права собственности № 56:44:0239001:21898-56/217/2023-1 от 19.07.2023

(реквизиты заявления правообладателя земельного участка, иного лица в случае, предусмотренном частью 1.1 статьи 57.3 Градостроительного кодекса Российской Федерации, с указанием ф.и.о. заявителя - физического лица, либо реквизиты заявления и наименование заявителя - юридического лица о выдаче градостроительного плана земельного участка)

Местонахождение земельного участка

область Оренбургская

(субъект Российской Федерации)

муниципальное образование "город Оренбург"

(муниципальный район или городской округ)

город Оренбург, Южный округ, Ленинский район

(поселение)

Описание границ земельного участка (образуемого земельного участка):

Обозначение (номер) характерной точки	Перечень координат характерных точек в системе координат, используемой для ведения Единого государственного реестра недвижимости	
	X	Y
1	428198,1	2309652,8
2	428126,8	2309648,2
3	428125,2	2309674,4
4	428086,7	2309672,1
5	428087,1	2309666
6	428089,1	2309633
7	428114,7	2309634,6
8	428118,3	2309575,5
9	428203	2309572,7

Кадастровый номер земельного участка (при наличии) или в случае, предусмотренном частью 1.1 статьи 57.3 Градостроительного кодекса Российской Федерации, условный номер образуемого земельного участка на основании утвержденных проекта межевания территории и (или) схемы расположения земельного участка или земельных участков на кадастровом плане территории 56:44:0239001:21898

Площадь земельного участка _____ 7770 кв.м.

Информация о расположенных в границах земельного участка объектах капитального строительства:

Объекты капитального строительства отсутствуют

Информация о границах зоны планируемого размещения объекта капитального строительства в соответствии с утвержденным проектом планировки территории (при наличии)

Обозначение (номер) характерной точки	Перечень координат характерных точек в системе координат, используемой для ведения Единого государственного реестра недвижимости	
	X	Y
No	X	Y

Реквизиты проекта планировки территории и (или) проекта межевания территории в случае, если земельный участок расположен в границах территории, в отношении которой утверждены проект планировки территории и (или) проект межевания территории:

Проект планировки утвержден Постановлением администрации города Оренбурга от 09.10.2014 № 2412-п «Об утверждении проекта планировки и проекта межевания территории в границах: шоссе Загородное, территория дачного массива «Дубки», включающая территорию Уральского водозабора»

Градостроительный план подготовлен:

Департаментом градостроительства и земельных отношений администрации города Оренбурга

Начальник департамента

(ф.и.о., должность уполномоченного лица, наименование органа)

М.П.
(при наличии)

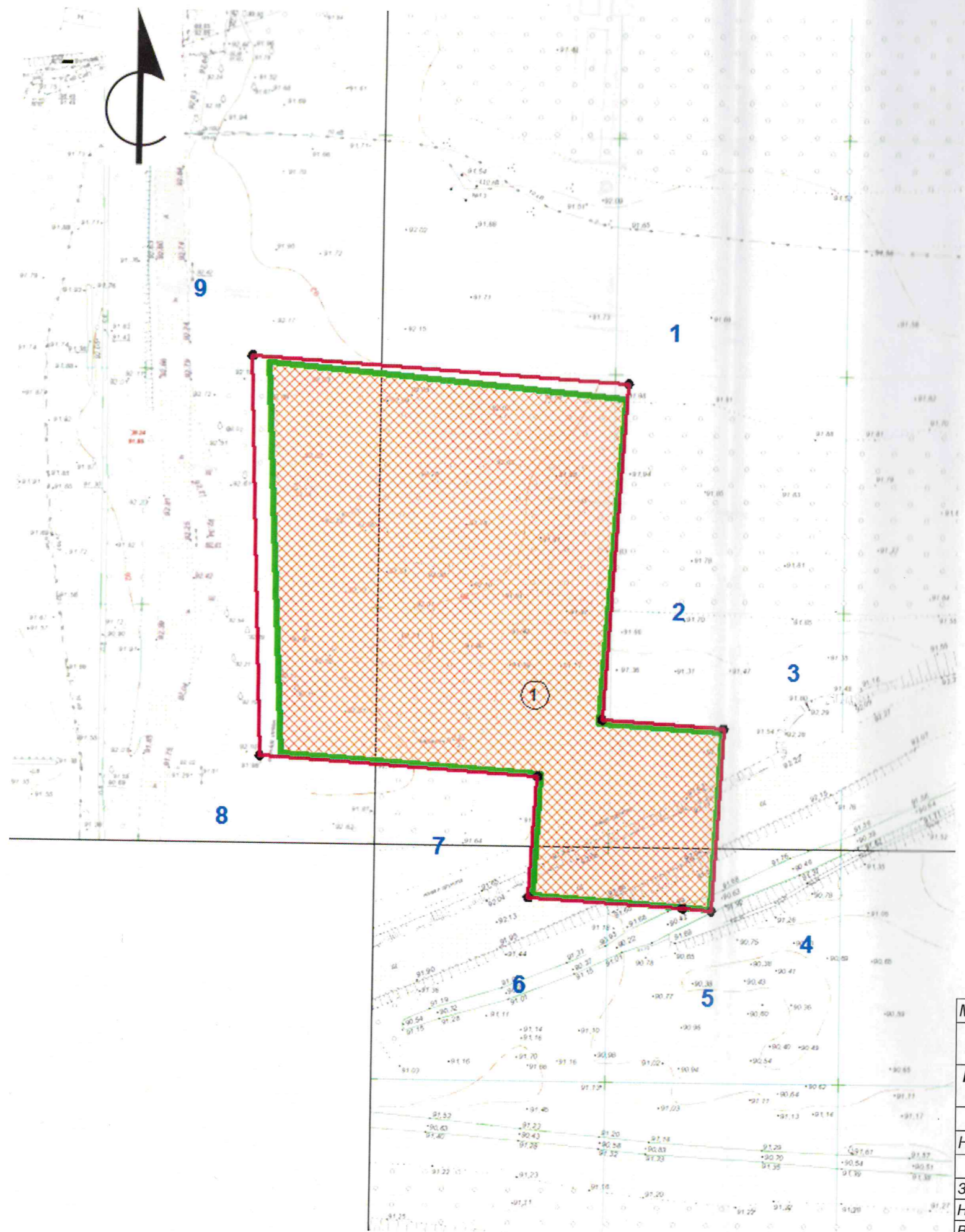
(подпись)

/ Е.С. Бочкарева/
(расшифровка подписи)

Дата выдачи

19.09.2023

(ДД.ММ.ГГГГ)



Экспликация объектов кап. строительства

№ объекта	Наименование
1	место допустимого размещения зданий, строений, сооружений

Условные обозначения:

- ① Номер объекта
- Граница земельного участка
- Линия минимального отступа от границы земельного участка, за пределами которой запрещено строительство зданий и сооружений
- Место допустимого размещения зданий, строений, сооружений
- Объекты, подлежащие выносу или демонтажу
- Зона действия публичных сервитутов, охранные зоны (ограничения в пользовании)
- Красная линия
- Линия регулирования застройки
- Номера поворотных точек земельного участка
- Граница зоны планируемого размещения объектов капитального строительства для государственных или муниципальных нужд
- Объекты капитального строительства (здания, строения, сооружения), расположенные на земельном участке (на основании правоустанавливающих документов)
- Зона реконструкции
- Зона с особыми условиями использования территории
- Зона охраны объектов культурного наследия

Координаты земельного участка с кадастровым номером: 56:44:0239001:21898

№ точки	X	Y	№ точки	X	Y
1	428198,1	2309652,8	5	428087,1	2309666
2	428126,8	2309648,2	6	428089,1	2309633
3	428125,2	2309674,4	7	428114,7	2309634,6
4	428086,7	2309672,1	8	428118,3	2309575,5
			9	428203	2309572,7

Площадь земельного участка S = 0,777га.

Чертеж градостроительного плана земельного участка разработан(ы) на топографической основе, выполненной в системе ГИС «ИнГео» города Оренбурга

К чертежу градостроительного плана земельного участка приложены фрагменты генерального плана

Местоположение: г. Оренбург, р-н Ленинский		Заказчик: Хавилов Андрей Владимирович	
Чертеж градостроительного плана земельного участка		Масштаб 1:1000	
Представлен департаментом градостроительства и земельных отношений администрации города Оренбурга			
Должность	Подпись	Ф.И.О.	Дата
Начальник департамента		Е.С. Бочкарева	19.09.2023
Разработан МКУ «Городской центр градостроительства»			
Заместитель начальник а МКУ "ГЦГ"		М.А. Ларионова	18.09.23
Начальник отдела мониторинга земель		С.В. Дерябина	18.09.23
Ведущий специалист отдела мониторинга земель		Е.А. Мелешенкова	14.09.23

Ситуационная схема



2. Информация о градостроительном регламенте либо требованиях к назначению, параметрам и размещению объекта капитального строительства на земельном участке, на который действие градостроительного регламента не распространяется или для которого градостроительный регламент не устанавливается:

Земельный участок расположен в территориальной зоне: **Зона среднеэтажной (5 – 8 этажей) и многоэтажной (9 этажей и выше) застройки домами многоквартирными «Ж.3»**

Зона предназначена для проживания населения с включением в состав жилого образования отдельно стоящих и встроенно-пристроенных объектов всех уровней обслуживания.

Зона городских автодорог и объектов обслуживания автотранспорта «Т.2»

Зона Т.2 включает в себя участки территории города Оренбурга, предназначенные для размещения объектов автомобильного транспорта, установления полос отвода автомобильных дорог, а также размещения объектов обслуживания пассажирского и грузового транспорта, дорожного сервиса и дорожного хозяйства, объектов благоустройства при условии соответствия требованиям законодательства о безопасности движения.

2.1. Реквизиты органа государственной власти субъекта Российской Федерации, органа местного самоуправления, содержащего градостроительный регламент либо реквизиты акта федерального органа государственной власти, органа государственной власти субъекта Российской Федерации, органа местного самоуправления, иной организации, определяющего, в соответствии с федеральными законами, порядок использования земельного участка, на который действие градостроительного регламента не распространяется или для которого градостроительный регламент не устанавливается

Градостроительный регламент земельного участка установлен в соответствии с Правилами землепользования и застройки муниципального образования «город Оренбург», утвержденными приказом министерства архитектуры и пространственно-градостроительного развития Оренбургской области от 10.08.2021 г. № 36/70-од

2.2. Информация о разрешенном использовании земельного участка: Группы 1- земельные участки, предназначенные для размещения домов среднеэтажной и многоэтажной жилой застройки, согласно выписке из ЕГРН от 04.09.2023 № КУВИ-001/2023-200835133.

основные виды разрешенного использования земельного участка:

- Код 2.5 – среднеэтажная жилая застройка (размещение многоквартирных домов этажностью не выше восьми этажей; благоустройство и озеленение; размещение подземных гаражей и автостоянок; обустройство спортивных и детских площадок, площадок для отдыха; размещение объектов обслуживания жилой застройки во встроенных, пристроенных и встроенно-пристроенных помещениях многоквартирного дома, если общая площадь таких помещений в многоквартирном доме не составляет более 20% общей площади помещений дома);

- Код 2.6 – многоэтажная жилая застройка (высотная застройка) (размещение многоквартирных домов этажностью девять этажей и выше; благоустройство и озеленение придомовых территорий; обустройство спортивных и детских площадок, хозяйственных площадок и площадок для отдыха; размещение подземных гаражей и автостоянок, размещение объектов обслуживания жилой застройки во встроенных, пристроенных и встроенно-пристроенных помещениях многоквартирного дома в отдельных помещениях дома, если площадь таких помещений в многоквартирном доме не составляет более 15% от общей площади дома);

- Код 12.0 – земельные участки (территории) общего пользования (земельные участки общего пользования. Содержание данного вида разрешенного использования включает в себя содержание видов разрешенного использования с кодами 12.0.1 – 12.0.2);

вспомогательные виды разрешенного использования земельного участка:

- Код 3.3 – бытовое обслуживание (размещение объектов капитального строительства, предназначенных для оказания населению или организациям бытовых услуг (мастерские мелкого ремонта, ателье, бани, парикмахерские, прачечные, химчистки, похоронные бюро);

- Код 4.4 – магазины (размещение объектов капитального строительства, предназначенных для продажи товаров, торговая площадь которых составляет до 5 000 кв. м);

условно разрешенные виды использования земельного участка:

- Код 2.7 – обслуживание жилой застройки (размещение объектов капитального строительства, размещение которых предусмотрено видами разрешенного использования с кодами 3.1, 3.2, 3.3, 3.4, 3.4.1, 3.5.1, 3.6, 3.7, 3.10.1, 4.1, 4.3, 4.4, 4.6, 5.1.2, 5.1.3, если их размещение необходимо для обслуживания жилой застройки, а также связано с проживанием граждан, не причиняет вреда окружающей среде и санитарному благополучию, не нарушает права жителей, не требует установления санитарной зоны).

- Код 4.4 – магазины (размещение объектов капитального строительства, предназначенных для продажи товаров, торговая площадь которых составляет до 5000 кв. м);

- Код 4.6 – общественное питание (размещение объектов капитального строительства в целях устройства мест общественного питания (рестораны, кафе, столовые, закусочные, бары);

2.3. Предельные (минимальные и (или) максимальные) размеры земельного участка и предельные параметры разрешенного строительства, реконструкции объекта капитального строительства, установленные градостроительным регламентом для территориальной зоны, в которой расположен земельный участок:

Предельные (минимальные и (или) максимальные) размеры земельных участков, в том числе площадь			Минимальные отступы от границ земельного участка в целях определения мест допустимого размещения зданий, строений, сооружений, за пределами которых запрещено строительство зданий, строений, сооружений	Предельное количество этажей и (или) предельная высота зданий, строений, сооружений	Максимальный процент застройки в границах земельного участка, определяемый как отношение суммарной площади земельного участка, которая может быть застроена, ко всей площади земельного участка	Требования к архитектурным решениям объектов капитального строительства, расположенным в границах территории исторического поселения федерального или регионального значения	Иные показатели
1	2	3	4	5	6	7	8
Длина, м	Ширина, м	Площадь, м ² или га					

Без ограни чений	Без ограни чений	7770	В соответствии с ППТ, утвержденным Постановлени ем администраци и города Оренбурга от 09.10.2014 № 2412-п «Об утверждении проекта планировки и проекта межевания территории в границах: шоссе Загородное, территория дачного массива «Дубки», включающая территорию Уральского водозабора	В соответствии с ППТ, утвержденн ым Постановлен ием администрац ии города Оренбурга от 09.10.2014 № 2412-п «Об утверждении проекта планировки и проекта межевания территории в границах: шоссе Загородное, территория дачного массива «Дубки», включающая территорию Уральского водозабора	В соответствии с ППТ, утвержденным Постановление м администрации города Оренбурга от 09.10.2014 № 2412-п «Об утверждении проекта планировки и проекта межевания территории в границах: шоссе Загородное, территория дачного массива «Дубки», включающая территорию Уральского водозабора	-	*
------------------------	------------------------	------	--	--	--	---	---

* – расстояния между домами внутри квартала (группы домов)

принимаются в соответствии с техническими регламентами и нормами противопожарной безопасности и инсоляции;

- вместимость гаража индивидуального автотранспорта внутри территориальной зоны не должна превышать 500 машиномест на 1 сооружение;

- максимальный процент застройки земельного участка – не установлен;

- минимальные отступы от границ земельных участков в целях определения мест допустимого размещения зданий, строений, сооружений, за пределами которых запрещено строительство зданий, строений, сооружений, – в соответствии с проектом планировки(межевания) территории (при наличии);

- предельное количество этажей или предельную высоту зданий, строений, сооружений – не установлены;

- максимальные размеры земельных участков, в том числе их площадь, не установлены.

Коэффициент застройки квартала:

1) для среднеэтажной застройки – 0,4;

2) для многоэтажной застройки – 0,4.

Коэффициент плотности застройки квартала:

1) для среднеэтажной застройки – 1,2;

2) для многоэтажной застройки – 1,2.

2.4. Требования к назначению, параметрам и размещению объекта капитального строительства на земельном участке, на который действие градостроительного регламента не распространяется или для которого градостроительный регламент не устанавливается (за исключением случая, предусмотренного пунктом 7.1 части 3 статьи 57.3 Градостроительного кодекса Российской Федерации):

Причины отнесения земельного участка к виду земельного участка, на который действие градостроительного регламента не распространяется или для которого градостроительный регламент не устанавливается	Реквизиты акта, регулирующего использование земельного участка	Требования к использованию земельного участка	Требования к параметрам объекта Капитального строительства			Требования к размещению объектов капитального строительства	
			Предельное количество этажей и (или) предельная высота зданий, сооружений	Максимальный процент застройки в границах земельного участка, определяемый как отношение суммарной площади земельного участка, которая может быть застроена, ко всей площади земельного участка	Иные требования к параметрам объекта капитального строительства	Минимальные отступы от границ земельного участка в целях определения мест допустимого размещения зданий, строений, сооружений, за пределами которых запрещено строительство зданий, строений, сооружений	Иные требования к размещению объектов капитального строительства
1	2	3	4	5	6	7	8
-	-	-	-	-	-	-	-

2.5. Предельные параметры разрешенного строительства, реконструкции объекта капитального строительства, установленные положением об особо охраняемых природных территориях, в случае выдачи градостроительного плана земельного участка в отношении земельного участка, расположенного в границах особо охраняемой природной территории:

Причины отнесения земельного участка к виду земельного участка, для которого градостроительный регламент не устанавливается	Реквизиты Положения об особо охраняемой природной территории	Реквизиты утвержденной документации по планировке территории	Зонирование особо охраняемой природной территории (да/нет)								
			Функциональная зона	Виды разрешенного использования земельного участка		Требования к параметрам объекта капитального строительства			Требования к размещению объектов капитального строительства		
				Основные виды разрешенного использования	Вспомогательные виды разрешенного использования	Предельное количество этажей и (или) предельная высота зданий, строений, сооружений	Максимальный процент застройки в границах земельного участка, определяемый как отношение суммарной площади земельного участка, которая может быть застроена, ко всей площади земельного участка	Иные требования к параметрам объекта капитального строительства	Минимальные отступы от границ земельного участка в целях определения мест допустимого размещения зданий, строений, сооружений, за пределами которых запрещено строительство зданий, строений, сооружений	Иные требования к размещению объектов капитального строительства	
1	2	3	4	5	6	7	8	9	10	11	

Магистраль п.11.1 местных нормативов градостроительного проектирования муниципального образования «город Оренбург» от 19.08.2010г. № 1165:

- улично-дорожная сеть города Оренбурга предназначена для движения транспортных средств и пешеходов, прокладки инженерных коммуникаций, размещения зеленых насаждений и шумозащитных устройств, установки технических средств информации и организации движения

6. Информация о границах зон с особыми условиями использования территорий, если земельный участок полностью или частично расположен в границах таких зон:

Наименование зоны с особыми условиями использования территории с указанием объекта, в отношении которого установлена такая зона	Перечень координат характерных точек в системе координат, используемой для ведения Единого государственного реестра недвижимости		
	Обозначение (номер) характерной точки	X	Y
1	2	3	4
Зоны заотопления и подтопления	В границах участка		
Магистралей районного значения	-	-	-

7. Информация о границах публичных сервитутов

Обозначение (номер) характерной точки	Перечень координат характерных точек в системе координат, используемой для ведения Единого государственного реестра недвижимости	
	X	Y

8. Номер и (или) наименование элемента планировочной структуры, в границах которого расположен земельный участок Ленинский район города Оренбурга

9. Информация о технических условиях подключения (технологического присоединения) объектов капитального строительства к сетям инженерно-технического обеспечения, определенных с учетом программ комплексного развития систем коммунальной инфраструктуры поселения, городского округа

Технические условия на подключение (технологическое присоединение) к системе теплоснабжения Филиала «Оренбургский» ПАО «Т Плюс» от 12.09.2023 № 50800-07-03902.

Письмо о возможности подключения (технологического присоединения) к сетям газоснабжения АО «Газпром газораспределение Оренбург» от 08.09.2023 № (08)02-06-3763.

Технические условия на подключение (технологическое присоединение) к сетям водоснабжения и водоотведения ООО «Оренбург Водоканал» отсутствуют.

10. Реквизиты нормативных правовых актов субъекта Российской Федерации, муниципальных правовых актов, устанавливающих требования к благоустройству территории

Решение Оренбургского городского Совета от 24.10.2017 № 416 «Об утверждении Правил благоустройства территории муниципального образования «город Оренбург»

11. Информация о красных линиях:

Обозначение (номер)	Перечень координат характерных точек в системе координат, используемой для ведения Единого государственного реестра недвижимости

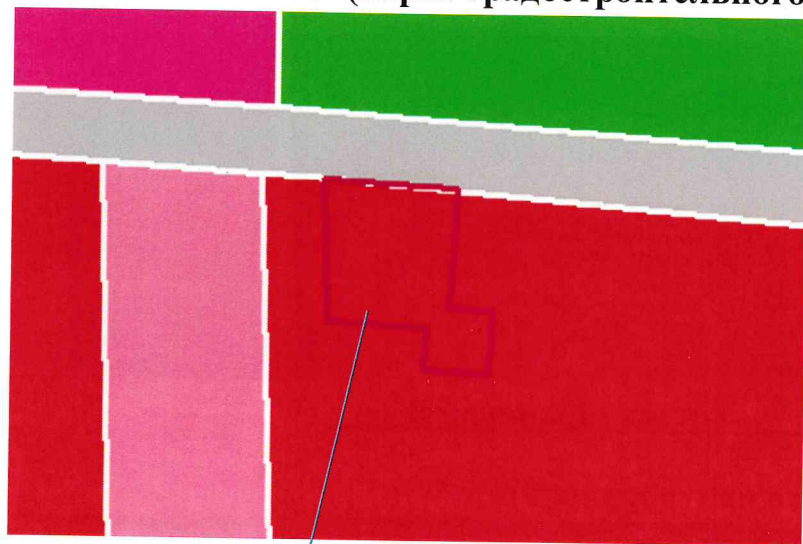
характерной точки	X	Y

12. Информация о требованиях к архитектурно-градостроительному облику объекта капитального строительства: Требования к архитектурно-градостроительному облику объекта капитального строительства не установлены.






N	Требования к архитектурно-градостроительному облику объекта капитального строительства	Показатель
1	2	3
-	-	-

Фрагмент Правил землепользования и застройки муниципального образования «город Оренбург»

(карта градостроительного зонирования)

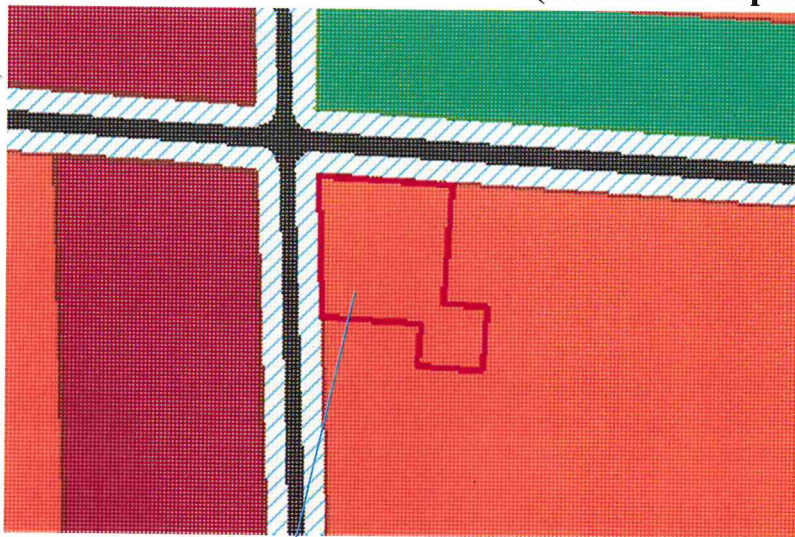


Условные обозначения:

	ЖЗ-зона среднеэтажной (5-8 этажей) и многоэтажной (9 этажей и выше) застройки домами многоквартирными
	ОД1-зона многофункциональных центров обслуживания и общественно-деловой активности
	ОД2-зона общественно-деловой активности вдоль городских магистралей
	Р1-зона озелененных территорий общего пользования
	Т2-зона городских автодорог и объектов обслуживания автотранспорта

Земельный участок

Фрагмент генерального плана города Оренбурга (основной чертеж)

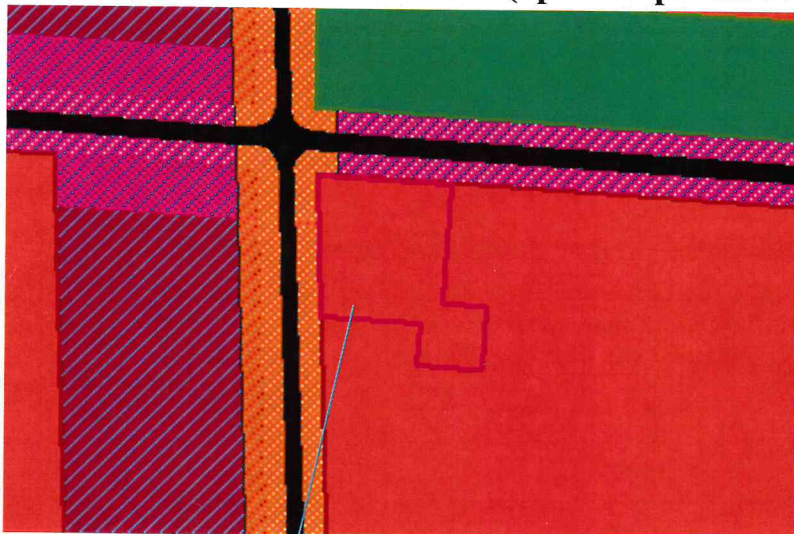


Земельный участок

Условные обозначения:

	Граница затопления паводковыми водами
	Территории озелененные общего пользования (рекреационные)
	Многоэтажная жилая застройка
	Административно-деловые (общественно-деловые, торговые, культурно-развлекательные, культовые, образовательные объекты)
	Улично-дорожная сеть - городские магистрали регулируемого движен
	Граница земель городского округа Оренбург
	Транспортные и пешеходные связи

(транспортная схема)



Земельный участок

Условные обозначения:

	Фон
	Административно-деловые (общественно-деловые, торговые, культурно-развлекательные, культовые, образовательные объекты)
	Граница затопления паводковыми водами
	Граница земель городского округа Оренбург
	Магистрали общегородского значения (регулируемого движения)
	Магистрали районного значения
	Многоэтажная жилая застройка
	Территории озелененные общего пользования (рекреационные)
	Улично-дорожная сеть - городские магистрали регулируемого движен