

**Индивидуальный предприниматель
Полевой Александр Геннадьевич
ИНН 230802646851 ОГРНИП 320237500258564
член СРО «Ассоциация проектировщиков «Архитектурные решения»
СРО-П-212-23072019 за № 458 от 23.11.2020**

Заказчик: ООО «СЗ «СК НВМ»

**Среднеэтажная жилая застройка по адресу:
Краснодарский край, муниципальное образование
Динской район, Южно-Кубанское сельское поселение,
п. Южный, ул. Екатериненская, 7, участок с кадастровым
номером 23:07:0302000:981**

ПРОЕКТНАЯ ДОКУМЕНТАЦИЯ

**Раздел 3. Архитектурные решения
Часть 1. Многоквартирный жилой дом (литер 1)**

1801.06-21-1-AP1

Том 3.1

Краснодар 2021 г.

Индивидуальный предприниматель
Полевой Александр Геннадьевич
ИНН 230802646851 ОГРНИП 320237500258564
член СРО «Ассоциация проектировщиков «Архитектурные решения»
СРО-П-212-23072019 за № 458 от 23.11.2020

Заказчик: ООО «СЗ «СК НВМ»

Среднеэтажная жилая застройка по адресу:
Краснодарский край, муниципальное образование
Динской район, Южно-Кубанское сельское поселение,
п. Южный, ул. Екатериненская, 7, участок с кадастровым
номером 23:07:0302000:981

ПРОЕКТНАЯ ДОКУМЕНТАЦИЯ

Раздел 3. Архитектурные решения
Часть 1. Многоквартирный жилой дом (литер 1)

1801.06-21-1-AP1

Том 3.1

Индивидуальный предприниматель



Полевой А.Г.

Краснодар 2021 г.

Обозначение	Наименование	Примечание Стр.
1801.06-21-1-AP1.C	Содержание тома	2
1801.06-21-1-СП	Состав проекта	3-4
1801.06-21-1-AP1.ТЧ	Текстовая часть	5-13
	Графическая часть в составе:	
1801.06-21-1-AP1. лист 1	Общие данные (начало)	14
1801.06-21-1-AP1. лист 2	Общие данные (окончание)	15
1801.06-21-1-AP1. лист 3	Фасад в осях 1 – 14	16
1801.06-21-1-AP1. лист 4	Фасад в осях 14 – 1	17
1801.06-21-1-AP1. лист 5	Фасады в осях Е – А, А – Е	18
1801.06-21-1-AP1. лист 6	План этажа на отм. -3,600	19
1801.06-21-1-AP1. лист 7	План этажа на отм. ±0,000	20
1801.06-21-1-AP1. лист 8	План типового этажа на отм. +4,050; +7,050; +10,050; +13,050; +16,050; +19,050	21
1801.06-21-1-AP1. лист 9	Экспликации помещений типовых этажей	22
1801.06-21-1-AP1. лист 10	План кровли	23
1801.06-21-1-AP1. лист 11	Разрез 2 – 2	24
1801.06-21-1-AP1. лист 12	Разрезы 1 – 1, 3 – 3, 4 – 4, 5 – 5, 8 – 8, 9 – 9, 10 – 10, 13 – 13	25
1801.06-21-1-AP1. лист 13	Разрезы 11 – 11, 12 – 12, 14 – 14, 15 – 15	26
1801.06-21-1-AP1. лист 14	Разрез 16 – 16	27

Взам. инв. №	
Подпись и дата	
Инв. № подл.	

1801.06-21-1-AP1.C						Стадия	Лист	Листов
Изм.	Колуч.	Лист	№ док	Подп.	Дата	П	1	1
ГИП		Захаров			04.21.	ИП Полевой Александр Геннадьевич		
Разработал		Семенов			04.21.			
Н.контр.		Сердюков			04.21.			

Среднеэтажная жилая застройка по адресу: Краснодарский край, муниципальное образование Динской район, Южно-Кубанское сельское поселение, п. Южный, ул. Екатериненская, 7, участок с кадастровым номером 23:07:0302000:981

№ тома	Обозначение	Наименование	Примечание
1.	1801.06-21-ПЗ	<u>Раздел 1. Пояснительная записка</u>	
2.	1801.06-21-ПЗУ	<u>Раздел 2. Схема планировочной организации земельного участка</u>	
		<u>Раздел 3. Архитектурные решения</u>	
3.1	1801.06-21-1-АП1	Часть 1. Многоквартирный жилой дом (литер 1)	
3.2	1801.06-21-2-АП2	Часть 2 Многоквартирный жилой дом (литер 2)	
		<u>Раздел 4. Конструктивные и объемно-планировочные решения</u>	
4.1	1801.06-21-1-КР1	Часть 1. Многоквартирный жилой дом (литер 1)	
4.2	1801.06-21-2-КР2	Часть 2 Многоквартирный жилой дом (литер 2)	
		<u>Раздел 5. Сведения об инженерном оборудовании, о сетях инженерно-технического обеспечения, перечень инженерно-технических мероприятий, содержание технологических решений</u>	
		<u>Подраздел. Система электроснабжения</u>	
5.1.1	1801.06-21-1-ИОС1.1	Часть 1. Многоквартирный жилой дом (литер 1)	
5.1.2	1801.06-21-2-ИОС1.2	Часть 2. Многоквартирный жилой дом (литер 2)	
		<u>Подраздел. Система водоснабжения</u>	
5.2.1	1801.06-21-1-ИОС2.1	Часть 1. Многоквартирный жилой дом (литер 1)	
5.2.2	1801.06-21-2-ИОС2.2	Часть 2. Многоквартирный жилой дом (литер 2)	
		<u>Подраздел. Система водоотведения</u>	
5.3.1	1801.06-21-1-ИОС3.1	Часть 1. Многоквартирный жилой дом (литер 1)	
5.3.2	1801.06-21-2-ИОС3.2	Часть 2. Многоквартирный жилой дом (литер 2)	

1801.06-21-СП

Изм.	Кол.у	Лист	№ док	Подп.	Дата				
						Состав проекта	Стадия	Лист	Листов
							П	1	
							ИП Полевой А.Г. г. Краснодар		
						Н.контр.	Захаров		02.21

		<u>Подраздел. Отопление, вентиляция и кондиционирование воздуха, тепловые сети</u>	
5.4	1801.06-21-1,2-ИОС4	Многоквартирные жилые дома (литер 1, литер 2)	
		<u>Подраздел. Сети связи</u>	
5.5.1	1801.06-21-1-ИОС5.1	Часть 1. Многоквартирный жилой дом (литер 1)	
5.5.2	1801.06-21-2-ИОС5.2	Часть 2. Многоквартирный жилой дом (литер 2)	
		<u>Подраздел. Технологические решения</u>	
5.7.1	1801.06-21-1-ИОС7.1	Часть 1. Многоквартирный жилой дом (литер 1)	
5.7.2	1801.06-21-2-ИОС7.2	Часть 2. Многоквартирный жилой дом (литер 2)	
6.	1801.06-21-ПОС	<u>Раздел 6. Проект организации строительства</u>	
8.	1801.06-21-ООС	<u>Раздел 8. Перечень мероприятий по охране окружающей среды</u>	
9.	1801.06-21-МПБ	<u>Раздел 9. Мероприятия по обеспечению пожарной безопасности</u>	
10.	1801.06-21-ОДИ	<u>Раздел 10. Мероприятия по обеспечению доступа инвалидов</u>	
		<u>Раздел 10(1). Мероприятия по обеспечению соблюдения требований энергетической эффективности и требований оснащенности зданий, строений и сооружений приборами учета используемых энергетических ресурсов</u>	
10(1).1	1801.06-21-1-ЭЭ1	Часть 1. Многоквартирный жилой дом (литер 1)	
10(1).2	1801.06-21-2-ЭЭ2	Часть 2. Многоквартирный жилой дом (литер 2)	
		<u>Иная документация в случаях, предусмотренных федеральными законами</u>	
12.1	1801.06-21-ТБЭ	<u>Раздел 12.1. Требования к обеспечению безопасной эксплуатации объектов капитального строительства</u>	
12.2	1801.06-21-НПКР	<u>Раздел 12.2. Сведения о нормативной периодичности выполнения работ по капитальному ремонту многоквартирного дома, необходимых для обеспечения безопасной эксплуатации такого дома, об объеме и о составе указанных работ</u>	

Взам. инв. №

Подпись и дата

Инв. № подл.

Лист

1801.06-21-СП

2

Изм.	Кол.уч	Лист	№ док	Подп.	Дата
------	--------	------	-------	-------	------

Архитектурные и объемно-планировочные решения

Проект «Среднеэтажная жилая застройка по адресу: Краснодарский край, муниципальное образование Динской район, Южно-Кубанское сельское поселение, п. Южный, ул. Екатериненская, 7, участок с кадастровым номером 23:07:0302000:981» Литер 1 разработан в соответствии:

- Задания на разработку проектной документации;
- Градостроительного плана земельного участка;
- № 384-ФЗ (от 30.12.2009г.) "Технический регламент о безопасности зданий и сооружений";
- Постановление № 815 (от 28.05.2021г.) Об утверждении перечня национальных стандартов и сводов правил (частей таких стандартов и сводов правил), в результате применения которых на обязательной основе обеспечивается соблюдение требований федерального закона "Технический регламент о безопасности зданий и сооружений";
- № 123-ФЗ от 22.07.2008 "Технический регламент о требованиях пожарной безопасности".

Жилой комплекс сформирован двумя жилыми домами Литер 1, Литер 2.

а) Описание и обоснование внешнего и внутреннего вида объекта капитального строительства, его пространственной, планировочной и функциональной организации

Характеристики здания и площадки строительства:

- класс ответственности по СП 20.13330.2016 – II;
- степень огнестойкости по СП 4.13130.2013 – II;
- расчетная зимняя температура наружного воздуха по СП 131.13330.2020 – -23 С° ;
- площадка строительства расположена в III Б климатическом районе;
- глубина промерзания грунта – 0,8 м;
- сейсмичность площадки строительства – 7 баллов;
- нормативная снеговая нагрузка по СП 20.13330.2016 – 1,0 кПа;
- ветровой район по СП 20.13330.2016 – II;
- нормативная ветровая нагрузка по СП 20.13330.2016 – 0,30 кПа;
- класс функциональной пожарной опасности по СП 4.13130.2013 – Ф1.3; Офисы – 4.3;
- класс конструктивной пожарной опасности по СП 4.13130.2013 – С0.

Взам. инв. №						1801.06-21-1-AP1.TЧ						
Подпись и дата												
Инв. № подл.												
	Изм.	Кол.уч	Лист	№ док	Подп.	Дата	Пояснительная записка			Стадия	Лист	Листов
										П	1	9
										ИП Полевой Александр Геннадьевич		
	Н.контр.		Сердюков			04.21.						

Жилая застройка представляет из себя комплекс из 2-ух литеров жилых домов.

Литер 1 состоит из следующих сблокированных между собой секций:

Блок секция № 1 – 7-ми этажная (кол-во этажей 8), с размерами в осях 16,4 м х 36,0 м;

Блок секция № 2 – 7-ми этажная (кол-во этажей 8), с размерами в осях 16,4 м х 36,0 м.

Литер 2 состоит из следующих сблокированных между собой секций:

Блок секция № 1 – 7-ми этажная (кол-во этажей 8), с размерами в осях 16,4 м х 36,0 м;

Блок секция № 2 – 7-ми этажная (кол-во этажей 8), с размерами в осях 16,4 м х 36,0 м.

д) Обоснование принятых объемно-пространственных и архитектурно-художественных решений, в том числе в части соблюдения предельных параметров разрешенного строительства объекта капитального строительства

Литер 1 формируется по средствам линейной блокировки двух жилых секций. Здание Литера 1 – семизэтажное (количество этажей 8) с подвальным этажом. По условиям ориентации по сторонам света и обеспечению инсоляции квартир секций многоквартирного жилого здания запроектированы меридиональной ориентацией.

Общее стилистическое решение фасадов выполнено в теплой цветовой гамме. Основные отделочные материалы: композиция лицевого кирпича различных цветов, окна из ПВХ профиля.

Высота жилых этажей – 3 м (от пола до пола);

Высота первого этажа – 4,05 м (от пола до пола);

Высота подвального этажа – 3,6 м (от пола до пола).

В подвальном этаже блок-секций предусмотрены офисные помещения с временным пребыванием людей. В каждой блок-секции расположены электрощитовая, КЧУ и вентиляционная камера, в блок-секции №1 расположены ИТП и насосная. В подвале в каждой секции предусмотрены оконные проемы с прямыми. Высота помещений подвального этажа – 3,30 м.

На первых этажах секций на отм. 0,000 проектом предусмотрено размещение офисных помещений, а также входных групп в составе следующих помещений: тамбур, лестничная клетка, внеквартирный коридор, колясочная. Высота помещений – 3,75 м.

Со второго по седьмые этажи размещаются квартиры, внеквартирный коридор и лестничная клетка. Высота помещений жилого этажа – 2,70 м.

Все комнаты в квартирах запроектированы изолированными. Во всех квартирах запроектированы летние помещения – балконы или лоджии с высотой ограждения 1,20 м.

Взам.инв. №	
Подпись и дата	
Инв.№ подл.	

										1801.06-21-1-AP1.T4	Лист
Изм.	Кол.уч	Лист	№ док	Подп.	Дата						2

Максимальная высота здания от уровня проезжей части до низа окна верхнего жилого этажа – 20,35 м.

Кровля жилого дома запроектирована плоская неэксплуатируемая с покрытием из рулонных материалов с организованным внутренним водоотводом.

В качестве вертикальных коммуникаций в жилом доме в каждой блок-секции предусмотрены лестничная клетка и пассажирские лифты грузоподъемностью 1000 кг и скоростью 1,0 м/с с режимом перевозки пожарных подразделений с целью обеспечения эвакуации маломобильных групп населения.

В объеме лестничной клетки Л1 предусмотрены зоны безопасности для МГН. В подземной части для эвакуации маломобильных групп населения, предусмотрена эвакуация в соседнюю блок секцию, как в соседнюю пожарную секцию.

δ(1)) Обоснование принятых архитектурных решений и мероприятий, в части обеспечения соответствия зданий, строений и сооружений установленным требованиям энергетической эффективности

Наружные стены.

Наружная стена подвала:

- Монолитный железобетон толщ. 200 мм;
- Утеплитель экструзионный пенополистирол толщ. 80 мм (на глубину 800 мм от уровня поверхности земли);
- Обмазочная гидроизоляция – 2 слоя.

В местах устройства прямков:

- Монолитный железобетон толщ. 200 мм;
- Утеплитель экструзионный пенополистирол толщ. 80 мм;
- кирпич лицевой, пустотелый, толщ. 120 мм.

Наружные стены жилого дома:

Наружная стена Тип 1.1:

- монолитный железобетон толщ. 200 мм;
- утеплитель из минераловатных плит (плотность не менее – 40 кг/м³, теплопроводность – $\lambda_{\delta}=0,04$ Вт/мС), толщ. 50 мм;
- вентиляционный зазор, толщ. 20 мм;

Интв.№ подл.	Подпись и дата	Взам.инв. №

Изм.	Кол.уч	Лист	№ док	Подп.	Дата	1801.06-21-1-AP1.T4	Лист
							3

– кирпич лицевой, пустотелый, толщ. 120 мм.

Наружная стена Тип 1.2:

– стены из газобетонного блока автоклавного твердения, толщ. 200 мм, по ГОСТ 31360–2007; 31359–2007;

– утеплитель из минераловатных плит (плотность не менее – 40 кг/м³, теплопроводность – $\lambda_{\delta}=0,04$ Вт/мС), толщ. 50 мм;

– вентиляционный зазор толщиной 20 мм;

– кирпич лицевой, пустотелый, толщ. 120 мм.

Кровля.

Тип 1 (над последним этажом):

– кровельный ковер из битумно–полимерных материалов (верхний слой);

– кровельный ковер из битумно–полимерных материалов (нижний слой);

– праймер битумный;

– уклонообразующий слой – керамзит 10–140 мм;

– экструзионный пенополистирол – 100 мм;

– пароизоляция по бетонному основанию;

– несущая Ж/Б плита.

Тип 2 (козырьки над входами):

– кровельный ковер из битумно–полимерных материалов (верхний слой);

– кровельный ковер из битумно–полимерных материалов (нижний слой);

– праймер битумный;

– несущая Ж/Б плита.

д.2) перечень мероприятий по обеспечению соблюдения установленных требований энергетической эффективности к архитектурным решениям, влияющим на энергетическую эффективность зданий, строений и сооружений (за исключением зданий, строений, сооружений, на которые требования энергетической эффективности не распространяются)

Архитектурными решениями проекта, направленными на энергосбережение, является применение ограждающих конструкций с теплозащитными свойствами: газобетонные блоки автоклавного твердения из конструкционно–теплоизоляционного бетона: класса по прочности на сжатие не ниже В2,5, марки по средней плотности не выше D700.

Инв.№ подл.	Подпись и дата	Взам.инв. №							1801.06–21–1–АР1.ТЧ	Лист
			Изм.	Кол.уч	Лист	№ док	Подп.	Дата		4

- заполнение световых проемов выполняется из теплового профиля с заполнением стеклопакетом;
- утепление покрытия здания;
- утепление стен и покрытия лестничных клеток;
- утепление стен подвального этажа на глубину промерзания грунта.

в) Описание и обоснование использованных композиционных приемов при оформлении фасадов и интерьеров объекта.

В рамках данного проекта для отделки фасадов жилых домов применены многослойные стены с облицовкой лицевым кирпичом.

Для облицовки цокольной части зданий, крыльца, стен прямых применяется композиция цветов облицовочного кирпича.

Наружные входные двери жилого дома, двери в подвальный этаж и инженерные помещения предусмотрены металлическими с окраской.

Наружные входные двери в помещения коммерческого назначения выполняются из теплых ПВХ профилей с заполнением стеклопакетом.

з) Описание решений по отделке помещений основного, вспомогательного, обслуживающего и технического назначений.

Внутренняя отделка помещений:

Полы:

Название помещения	Конструкция пола
Помещения на отм. - 3,600	
Помещение подвала	- керамическая плитка; - клей для керамической плитки; - стяжка из ц/п раствора М 150; - фундаментная плита.
Электрощитовая.	- керамическая плитка; - клей для керамической плитки; - стяжка из ц/п раствора М 150; - фундаментная плита
КУИ, ВНС и ИТП.	- керамическая плитка; - клей для керамической плитки; - гидроизоляция «гидротекс-к» – 2 слоя; - стяжка из ц/п раствора М 150; - фундаментная плита.
Помещения на отм. 0,000, входные группы	
Тамбур, лестничная клетка, внеквартирный коридор.	- керамогранитная плитка; - клей для керамогранитной плитки; - стяжка из ц/п раствора М 150; - плита перекрытия.

Интв.№ подл.	Подпись и дата	Взам.инв. №

Изм.	Кол.уч	Лист	№ док	Подп.	Дата	1801.06-21-1-AP1.T4	Лист
							5

Помещения квартир	
Прихожая, спальня, общая комната, кухня	- стяжка из ц/п раствора М 150; - плита перекрытия.
Санузлы, ванны	- обмазочная гидроизоляция; - стяжка из ц/п раствора М 150; - плита перекрытия.

Стены:

Название помещения	Вид отделки стен
Помещения на отм. – 3,600	
Подвальный этаж	- без отделки.
Электрощитовая	- окраска водоземлюсионной краской.
КУИ, ВНС и ИТП	- керамическая плитка на всю высоту помещения.
Помещения на отм. –0,000, входные группы	
Тамбур, лестничная клетка, внеквартирный коридор	- декоративная штукатурка; - шпаклевка с последующей окраской водоземлюсионными составами.
Помещения квартир	
Прихожая, спальня, общая комната, кухня	- штукатурка; - шпаклевка.
Санузлы, ванны	- штукатурка; - шпаклевка.

Помещения квартир и коммерческого назначения сдаются с предчистовой отделкой, без внутренних дверей и сантехприборов.

Потолки:

Отделка потолков всех помещений комплекса – затирка низа ж.б. перекрытий, шпатлевка, окраска водоземлюсионными составами. В коридорах запроектированы потолки с показателями пожарной опасности не более КМЗ, а в лестничных клетках КМ2.

Заполнение оконных и дверных проемов:

В оконных блоках жилого дома запроектировано открывание всех створок. Окна и балконные двери запроектированы из ПВХ профиля одинарной конструкции с заполнением одинарным стеклопакетом по ГОСТ 30674-99. Оконные и балконные блоки должны иметь следующие классы по эксплуатационным показателям:

- приведенное сопротивление теплопередаче ($0,38 \text{ м}^2 \text{ С/Вт}$) – Д2
- воздухо- и водопроницаемость – Б
- звукоизоляция R_a транспортного потока (28 дБ) – Г
- общий коэффициент пропускания света – Б
- сопротивление ветровым нагрузкам (53 кг/м^2) – В
- стойкость к климатическим воздействиям – Н

В окнах с поворотно-откидным открыванием створок проектом предусмотрено устройство режима «зимнего проветривания».

Взам.инв. №	
Подпись и дата	
Инв.№ подл.	

										Лист
Изм.	Кол.уч	Лист	№ док	Подп.	Дата	1801.06-21-1-AP1.T4				6

Наружные входные двери жилого дома, предусмотрены из ПВХ профилей.

Входные двери в квартиры запроектированы металлическими по ГОСТ 31173–2016.

Наружные двери в подвал и инженерные помещения предусмотрены металлическими по ГОСТ 31173–2016. Двери в КУИ, и дверь выхода на кровлю с лестничной клетки запроектированы противопожарными с пределом огнестойкости EI 30. Все противопожарные двери оборудованы приборами самозакрывания и уплотнениями в притворах.

д) Описание архитектурных решений, обеспечивающих естественное освещение помещений с постоянным пребыванием людей.

Все жилые комнаты и кухни в квартирах запроектированы с естественным освещением. Расчет продолжительности инсоляции квартир в жилом доме выполнен для всех квартир согласно СанПиН 2.2.1/2.11.1076–01 «Гигиенические требования к инсоляции и солнцезащите помещений жилых и общественных зданий и территорий» по инсоляционному графику, разработанному лабораторией естественного освещения НИИСФ для 45 градусов северной широты. Все квартиры обеспечены нормативной продолжительностью инсоляции (не менее 1,5 часа в день с 22 октября по 22 февраля).

Ограничение избыточного теплового воздействия достигается за счет ломанных фасадных плоскостей, глухих балконных экранов, нависанием плит и ограждений балконов над окнами.

Отношение площади световых проемов к площади пола жилых помещений и кухни находится в диапазоне: $1:8 \leq S_{ок}/S_{пом}$.

Положение здания не ухудшает инсоляции квартир в зданиях окружающей застройки.

е) Описание архитектурно-строительных мероприятий, обеспечивающих защиту помещений от шума, вибраций и другого воздействия.

Звукоизоляция здания жилого дома предусматривается в соответствии СП 51.13330.2011 "Защита от шума". От воздушного шума защиту помещений обеспечивает плита перекрытия, работающая совместно со стяжкой. Для обеспечения нормируемого индекса изоляции воздушного шума $R_w = 52$ дБ (СП 51.13330.2011 "Защита от шума") межквартирные стены выполнены из монолитного железобетона толщ. 200 мм и из газобетонного блока автоклавного твердения толщиной 200 мм по ГОСТ 31360–2007; 31359–2007.

Для обеспечения нормируемого индекса изоляции воздушного шума $R_w = 43$ дБ (СП

Инв.№ подл.	Подпись и дата	Взам.инв. №

										1801.06–21–1–AP1.T4	Лист
Изм.	Кол.уч	Лист	№ док	Подп.	Дата						7

51.13330.2011 "Защита от шума") перегородки между помещениями квартир запроектированы из газобетонного блока автоклавного твердения толщиной 100 мм по ГОСТ 31360-2007; 31359-2007.

В помещении ИТП и насосной проектом предусмотрена звукоизоляция стен и потолка минераловатными плитами толщ. 100 мм с последующей штукатуркой.

Гидроизоляция:

В полах помещений санузлов, в ванных комнатах, в кладовых уборочного инвентаря, предусмотрена обмазочная гидроизоляция типа "Гидротекс К" – 2 слоя.

Снижение загазованности помещений:

Мероприятия по снижению загазованности не требуются, т.к. нет источника воздействия.

Удаление избытков тепла:

Для обеспечения необходимого уровня удаления избытков тепла из жилых помещений все квартиры запроектированы со сквозным, угловым или вертикально-горизонтальным проветриванием, а также с системой естественной вентиляции.

Соблюдение безопасного уровня электромагнитных и иных излучений, соблюдение санитарно-гигиенических условий:

При отсутствии сведений о наличии на участке строительства объектов электромагнитных, радиоактивных и другого вида опасных для жизнедеятельности и здоровья человека излучений предусматривать мероприятия по обеспечению безопасного уровня излучений не требуется.

Каждая квартира обеспечена системами отопления, вентиляции, горячего и холодного водоснабжения и водоотведения.

Пожарная безопасность:

Жилые дома запроектированы с учетом требований:

– Федерального закона Российской Федерации от 22 июля 2008 г. N 123-ФЗ «Технический регламент о требованиях пожарной безопасности».

– СП 1.13130.2020 «Эвакуационные пути и выходы»;

– СП 2.13130.2020 «Обеспечение огнестойкости объектов защиты»;

– СП 4.13130.2013 «Ограничение распространения пожара на объектах защиты».

Жилой дом запроектирован со следующими характеристиками:

– степень огнестойкости II;

– уровень ответственности II – нормальный;

Инв.№ подл.	Подпись и дата	Взам.инв. №							1801.06-21-1-AP1.T4		Лист
											8
Изм.	Кол.уч.	Лист	№ док	Подп.	Дата						

- класс конструктивной пожарной опасности – С1;
- класс функциональной пожарной опасности здания – Ф1.3; Офисы – 4.3.

В жилом доме предусмотрены конструкции со следующими пределами огнестойкости:

- несущие элементы здания (ж/б стены, колонны) – не менее R 90;
- перекрытия междуэтажные, в том числе чердачные – не менее REI 45;
- наружные ненесущие стены – не менее E 15.

Лестничные клетки:

- внутренние стены – не менее REI 90;
- марши, площадки – не менее R 60;
- перегородки, отделяющие жилые помещения от внеквартирных коридоров – не менее EI 45;
- межквартирные перегородки – не менее EI 30;
- ограждения балконов и лоджий выполняются из негорючих материалов (НГ).

Из подвалов блок-секций предусмотрено два эвакуационных выхода непосредственно наружу.

Максимальная площадь квартир на жилом этаже в блок-секции менее 500,0 м². Для эвакуации людей с жилых этажей секции предусмотрен один эвакуационный выход по лестничной клетке тип Л1. Ширина марша эвакуационной лестницы – 1,10 м, высота ограждения 0,9 м, ширина промежуточных площадок – 1,10 м. Так как наибольшее расстояние от дверей квартир до лестничной клетки более 12 м в каждой блок-секции запроектирована система дымоудаления. Ширина внеквартирных коридоров в здании 1,60 м.

Доступ на кровлю осуществляется из лестничной клетки. По периметру кровли предусмотрен парапет высотой не менее 1,2 м.

Двери на пути эвакуации оборудованы приспособлениями для самозакрывания с уплотнениями в притворах.

ж) Описание решений по светоограждению объекта, обеспечивающих безопасность полета воздушных судов

Установка светоограждения не требуется.

з) Описание решений по декоративно-художественной и цветовой отделке интерьеров

Декоративная отделка помещений заданием на проектирование не предусматривается.

Взам. инв. №	
Подпись и дата	
Инв. № подл.	

										1801.06-21-1-AP1.T4	Лист
Изм.	Кол.уч	Лист	№ док	Подп.	Дата						9

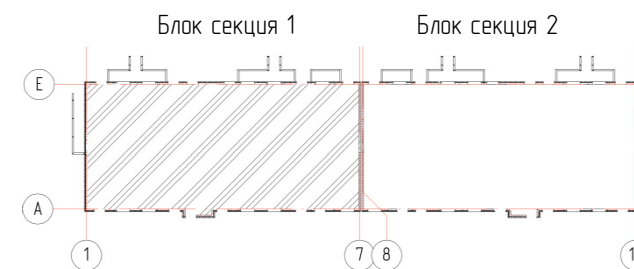
Лист	Наименование	Примечание
1	Общие данные (начало)	
2	Общие данные (окончание)	
3	Фасады А-Е, Е-А	
4	Фасад 1-14	
5	Фасад 14-1	
6	План этажа на отм -3,600	
7	План этажа на отм. +0,000	
8	План типового этажа на отм. +4,050, +7,050, +10,050, +13,050, +16,050, +19,050	
9	Экспликация помещений типовых этажей	
10	План кровли	
11	Разрез 2-2	
12	Разрезы 1-1, 3-3, 4-4, 5-5, 8-8, 9-9, 10-10, 13-13	
13	Разрезы 11-11, 12-12, 14-14, 15-15	
14	Разрез 16-16	

№	Наименование	Показатели	Ед. изм
1	Площадь застройки	1 504,46	м2
2	Общая площадь	9454,68	м2
3	Строительный объем блок секция 1/ в т.ч. Ниже +0,000/	16394,11/2467,42/	м3
	Строительный объем блок секция 2/ в т.ч. Ниже +0,000/	16394,11/2467,42/	м3
4	Кол-во этажей	8	шт.
5	Всего квартир	120	шт.
	Кол-во 1к квартир	108	шт.
	Кол-во 2к квартир	12	шт.
6	Площадь квартир	5465,6	м2
7	Площадь коммерческих помещений	1928,2	м2

Технико-экономические показатели квартир по двум секциям

Наименование типа Квартиры	Количество		Отметка этажа размещения	Количество комнат	Жилая площадь	Общая площадь	Площадь квартиры без учета (ЛП)	Сумма жилая площадь	Сумма общая площадь	Сумма площадь без учета (ЛП)
	на этаж	всего								
1-комнатная (тип 1)	2	12	+4,050...+19,050	1	11,4	45,8	43,3	137,0	549,7	519,5
1-комнатная (тип 2)	2	12	+4,050...+19,050	1	11,5	46,0	43,5	138,1	551,8	521,6
1-комнатная (тип 3)	2	12	+4,050...+19,050	1	12,5	45,5	42,9	150,1	546,0	514,6
1-комнатная (тип 4)	2	12	+4,050...+19,050	1	12,6	45,6	43,1	151,3	547,6	517,0
1-комнатная (тип 5)	2	12	+4,050...+19,050	1	15,0	40,6	38,1	180,2	487,2	457,0
1-комнатная (тип 6)	2	12	+4,050...+19,050	1	16,3	42,4	39,9	196,1	508,6	478,3
1-комнатная (тип 7)	2	12	+4,050...+19,050	1	16,4	42,6	40,1	197,2	511,3	480,7
1-комнатная (тип 8)	2	12	+4,050...+19,050	1	16,8	41,7	39,1	201,1	499,9	469,7
1-комнатная (тип 9)	2	12	+4,050...+19,050	1	16,7	41,7	39,2	200,4	500,0	469,8
2-комнатная (тип 1)	2	12	+4,050...+19,050	2	32,0	63,6	61,1	383,5	763,4	733,2
Итого	20	120						1935,1	5465,6	5161,4

Блокировочная схема



ТЕХНИЧЕСКИЕ РЕШЕНИЯ, ПРИНЯТЫЕ В РАБОЧИХ ЧЕРТЕЖАХ, СООТВЕТСТВУЮТ ТРЕБОВАНИЯМ ЭКОЛОГИЧЕСКИХ, САНИТАРНО-ГИГИЕНИЧЕСКИХ, ПРОТИВОПОЖАРНЫХ И ДРУГИХ НОРМ, ДЕЙСТВУЮЩИХ НА ТЕРРИТОРИИ РОССИЙСКОЙ ФЕДЕРАЦИИ И ОБЕСПЕЧИВАЮТ БЕЗОПАСНУЮ ДЛЯ ЖИЗНИ И ЗДОРОВЬЯ ЛЮДЕЙ ЭКСПЛУАТАЦИЮ ОБЪЕКТА ПРИ СОБЛЮДЕНИИ ПРЕДУСМОТРЕННЫХ РАБОЧИМИ ЧЕРТЕЖАМИ МЕРОПРИЯТИЙ.

ГЛАВНЫЙ ИНЖЕНЕР ПРОЕКТА

Захаров А.А.

						1801.06-21-1- AP1			
						«Среднеэтажная жилая застройка по адресу: Краснодарский край, муниципальное образование Динской район, Южно-Кубанское сельское поселение, п. Южный, ул. Екатерининская ,7, участок с кадастровым номером 23:07:0302000:981», литер 1			
Изм.	Кол.уч	Лист	№ док.	Подп.	Дата	Архитектурные решения	Стадия	Лист	Листов
	ГИП	Захаров					П	1	14
	Разработал	Семенов				Общие данные (начало)	ИП Полевой Александр Геннадьевич		
	Н.Контроль	Сердюков							

Общие указания.

1. Проект на строительство «Среднеэтажная жилая застройка по адресу: Краснодарский край, муниципальное образование Динской район, Южно-Кубанское сельское поселение, п. Южный, ул. Екатериненская ,7, участок с кадастровым номером 23-07-0302000-981», литер 1 разработан на основании договора 1801.06-21-1 и задания на проектирование.
2. Характеристики здания и площадки строительства:
 - класс ответственности по СП 20.13330.2016 – II;
 - степень огнестойкости по СП 4.13130.2013 – II;
 - расчетная зимняя температура наружного воздуха по СП 131.13330.2020 – -23 С° ;
 - площадка строительства расположена в III Б климатическом районе;
 - глубина промерзания грунта – 0,8 м;
 - сейсмичность площадки строительства – 7 баллов;
 - нормативная снеговая нагрузка по СП 20.13330.2016 – 1,0 кПа;
 - ветровой район по СП 20.13330.2016 – II;
 - нормативная ветровая нагрузка по СП 20.13330.2016 – 0,30 кПа;
 - класс функциональной пожарной опасности по СП 4.13130.2013 – Ф1.3; Офисы – 4.3;
 - класс конструктивной пожарной опасности по СП 4.13130.2013 – С0;
3. Проектируемый объект представляет собой жилое семизэтажное здание, с административными помещениями в подвале и на первом этаже, состоящее из двух блок-секций в плане с размерами в осях 1-14 72400 мм, А-Е 17150 мм.
4. За относительную отметку 0,000 принят уровень чистого пола первого этажа на отм. +31,800, что соответствует абсолютной отметке Балтийской системы высот.
5. Наружные стены комплексной конструкции:
 - Лицевая часть – кирпич лицевой – 120 мм.
 - Вентиляционный зазор – 20 мм.
 - Утеплитель – эструдированный полистирол – 50 мм.
 - Газобетонный блок автоклавного твердения, по ГОСТ 31360-2007; 31359-2007 – 200 мм.
 - Ограждение балконов – металлические по ГОСТ 25772-83.
6. Межквартирные перегородки газобетонные блоки плотностью 500 кг/м2, толщиной – 200 мм, межкомнатные перегородки газобетонные блоки плотностью 500 кг/м2, толщиной – 100 мм.
7. Перекрытие – монолитная железобетонная плита 200 мм.
8. Кровля – плоская неэксплуатируемая с покрытием из рулонных материалов с организованным внутренним водоотводом.
9. Окна и двери – индивидуального изготовления.
10. Железобетонные элементы несущих стен выполнить из бетона класса В25, W 4.
11. По всему периметру здания выполнить отмостку шириной 1000 мм из асфальта, толщиной 80 мм по уплотненному щебнем грунту.
12. Цокольную часть фасада отделать плитами из керамогранита.
13. Горизонтальную гидроизоляцию стен выполнить из цементного раствора состава 1:2 толщиной 30 мм.
14. При производстве строительных работ, а также при монтаже и транспортировке строительных конструкций и деталей необходимо соблюдение всех требований СП 12-135-2003 "Безопасность труда в строительстве". "Отраслевые типовые инструкции по охране труда".
15. Список работ требующих предоставления актов на скрытые работы:
 - устройство полов;
 - установка оконных и дверных блоков;
 - устройство крыши;
 - устройство каналов и борозд в стенах;

Ведомость ссылочных и прилагаемых документов

Обозначение	Наименование	Примечание
ГОСТ 30674-99	Блоки оконные и балконные дверные из ПВХ профилей	
ГОСТ 6629-88	Двери деревянные внутренние для жилых и общественных зданий возводимых в районах сейсмичностью 7, 8 и 9 баллов.	
Серия 2.130-6с в.1	Кирпичные стены сплошной кладки. Рабочие чертежи	
Серия 2.244-1 вып.6	Кирпичные стены сплошной кладки. Рабочие чертежи	
Серия 1.038.1-1	Перемычки ж/б для зданий с кирпичными стенами	

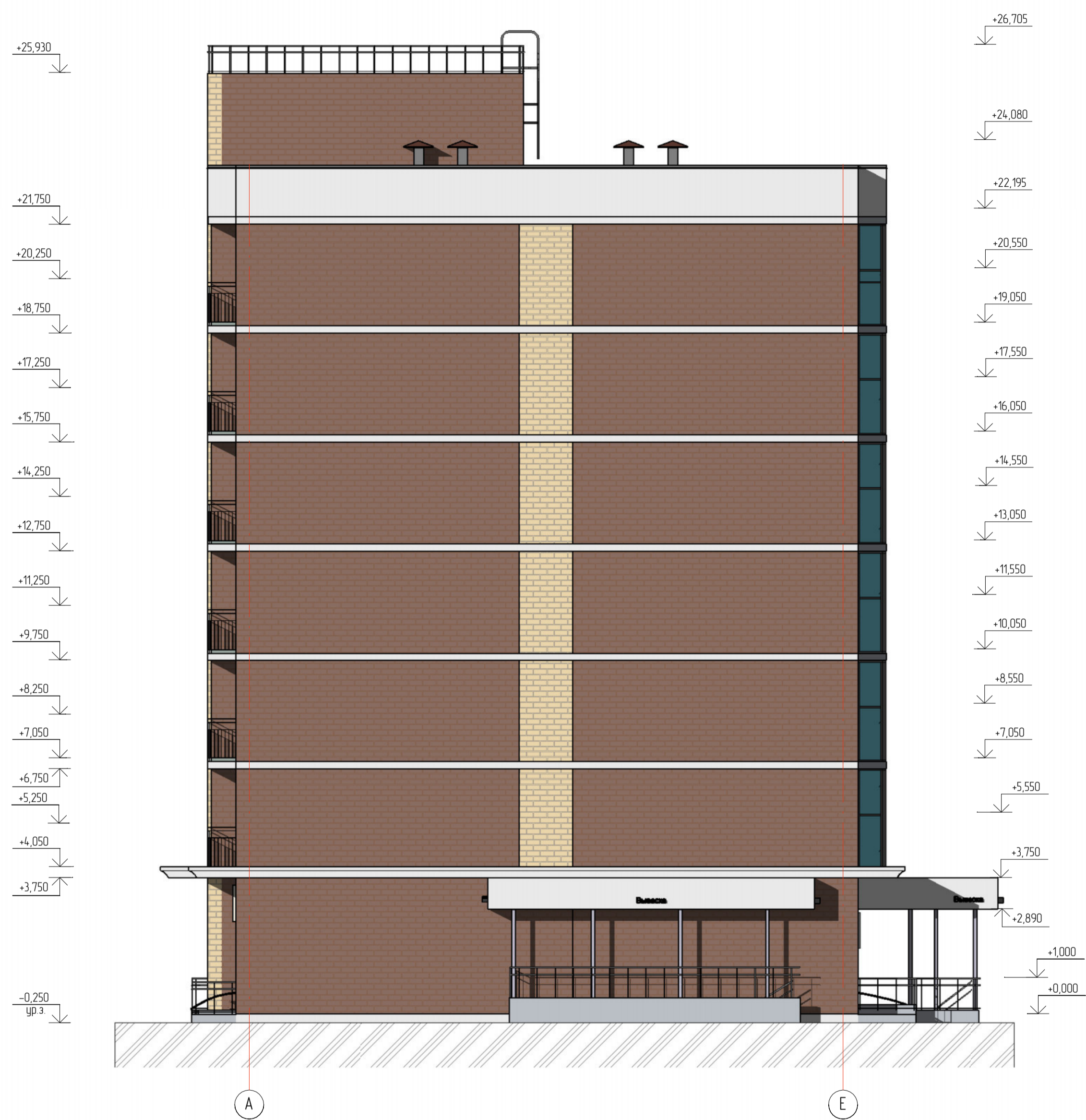
Согласовано

Согласовано

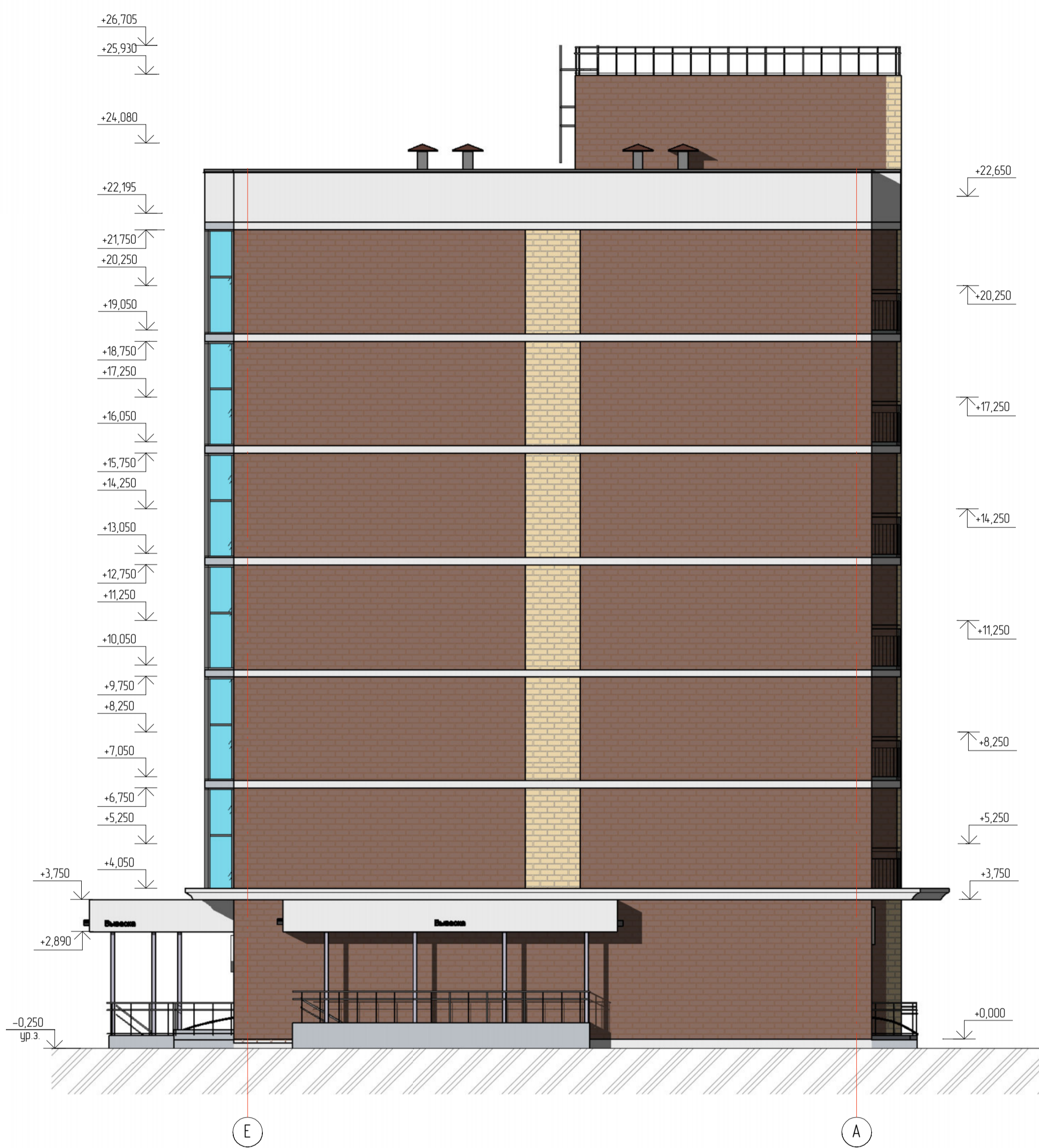
Взам. инв. №	
Подп. и дата	
Инв. № подл.	

						1801.06-21-1- AP1			
						«Среднеэтажная жилая застройка по адресу: Краснодарский край, муниципальное образование Динской район, Южно-Кубанское сельское поселение, п. Южный, ул. Екатериненская ,7, участок с кадастровым номером 23-07-0302000-981», литер 1			
Изм.	Кол.уч	Лист	№ док.	Подп.	Дата	Архитектурные решения	Стадия	Лист	Листов
							П	2	14
						Общие данные (окончание)	ИП Полевой Александр Геннадьевич		
Н.Контроль		Сердюков							

Фасад в осях А-Е



Фасад в осях Е-А



Спецификация
№ п/п
Наименование
Единица измерения
Количество
Примечание
Всего
Итого

180106-21-1- AP1			
«Среднеэтажная жилая застройка по адресу: Краснодарский край, муниципальное образование Динский район, Южно-Кубанское сельское поселение, п. Южный, ул. Екптеринская, 7, участок с кадастровым номером 23 07 0302000 981», литер 1			
Изм.	Коп.уч.	Лист	№ док.
Разработал	Семенов		
Н.Контроль	Сердюков		
Архитектурные решения		Статья	Лист
Фасады А-Е, Е-А		П	3
		Литер	14
		ИП Половой Александр Геннадьевич	

Фасад в осях 14-1



Спецификация	Вариант шифра №	Листы в доме	ИД № модели

180106-21-1- AP1				
«Среднеэтажная жилая застройка по адресу: Краснодарский край, муниципальное образование Динский район, Южно-Кубанское сельское поселение, п. Южный, ул. Екатериненская, 7, участок с кадастровым номером 23.07.0302000.981», литер 1				
Изм.	Коп.уч.	Лист	№док.	Дата
ГИП	Захаров	Сененко		
Разработал				
Архитектурные решения			Статьи	Лист
			П	5
Фасад 14-1			ИП	Лист
			Полубай Александр	14
			Геннадьевич	
Н.Контроль	Сердюков			

Формат А1

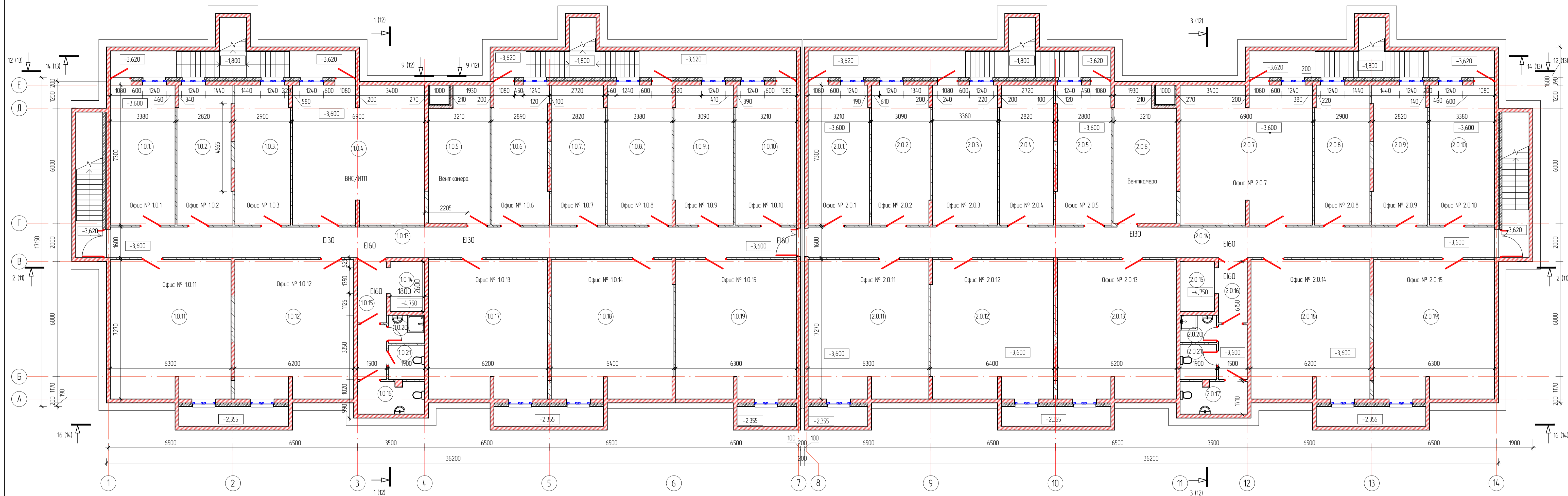
Фасад в осях 1-14



Спецификация
Имя файла
Путь к файлу
Имя проекта
Имя листа

180106-21-1- AP1									
«Среднеэтажная жилая застройка по адресу: Краснодарский край, муниципальное образование Динский район, Южно-Кубанское сельское поселение, п. Южный, ул. Екаторинская, 7, участок с кадастровым номером 23:07:0302000 981», литер 1									
Изм.	Коп. уч.	Лист	№ док.	Подп.	Дата	Архитектурные решения			Статус
Разработал	Семенов					П	4	14	Листов
Фасад 1-14							ИП Полёвой Александр Геннадьевич		
Н.Контроль							Сердюков		

Маркировочный план этажа на отм. -3,600



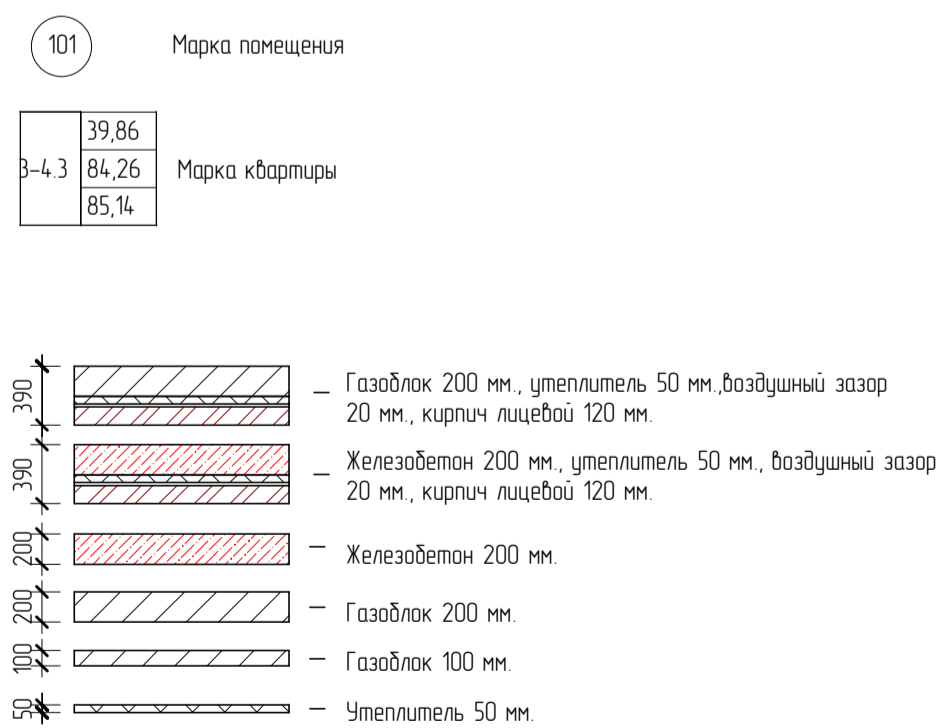
Экспликация помещений

Номер	Наименование	Площадь, м²	Кат.
Секция №1			
10.4	ВНС/ИТП	49,9	Г
10.5	Венткамера	21,7	В3
10.13	Коридор	57,3	
10.14	Лифт	4,7	
10.15	Лифтовый хол	9,2	
10.16	С/у	5,9	
10.20	К/И	2,8	В4
10.21	С/у	3,4	
10.1	Офис	24,7	
10.2	Офис	20,7	
10.3	Офис	21,1	
10.6	Офис	21,3	
10.7	Офис	20,5	
10.8	Офис	24,7	
10.9	Офис	22,3	
10.10	Офис	23,3	
10.11	Офис	45,6	
10.12	Офис	44,8	
10.17	Офис	44,8	
10.18	Офис	46,0	
10.19	Офис	45,6	
	Итого	560,1	

Экспликация помещений

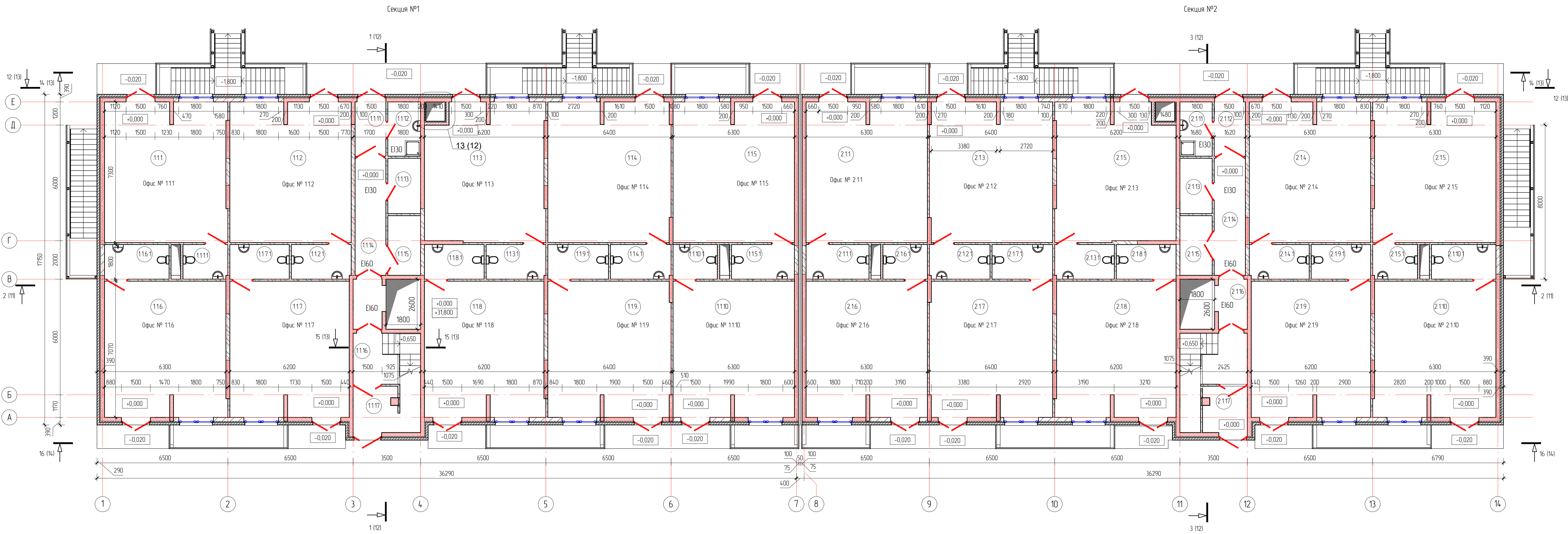
Номер	Наименование	Площадь, м²	Кат.
Секция №2			
2.0.6	Венткамера	22,1	В3
2.0.14	Коридор	57,3	
2.0.15	Лифт	4,7	
2.0.16	Лифтовый хол	9,2	
2.0.17	С/у	5,9	
2.0.20	К/И	2,7	В4
2.0.21	С/у	3,5	
2.0.1	Офис	23,3	
2.0.2	Офис	22,3	
2.0.3	Офис	24,7	
2.0.4	Офис	20,5	
2.0.5	Офис	20,7	
2.0.7	Офис	49,9	
2.0.8	Офис	21,1	
2.0.9	Офис	20,7	
2.0.10	Офис	24,7	
2.0.11	Офис	45,6	
2.0.12	Офис	46,0	
2.0.13	Офис	44,8	
2.0.18	Офис	44,8	
2.0.19	Офис	45,6	
	Итого по двум секциям	1120,1	

Условные обозначения



Состояние:
 Имя:
 Дата:
 Имя:
 Дата:

180106-21-1- AP1					
«Среднеэтажная жилая застройка по адресу: Краснодарский край, муниципальное образование Динский район, Вязно-Куданское сельское поселение, п. Вязный, ул. Екаторпинская, 7, участок с кадастровым номером 23:07:0302000:98», литер 1					
Изм.	Кол.уч.	Лист	№ док.	Дата	Статус
					Лист
Разработал	Семенов				Листов
Архитектурные решения					П
План этажа на отм. -3,600					6
ИП					14
Н.Контроль					Полёва Александр Геннадьевич
Формат А1					



Экспликация помещений

Номер	Наименование	Площадь, м²	Кат.
Общие помещения			
1111	Танцур	4,5	
1112	К/М	5,8	В4
1113	ВРЧ	4,9	В4
1114	Лифтовый холл	9,7	
1115	Тех. помещение	5,3	
1116	Лифтовый холл	21,6	
		51,8	
Офис № 111			
111	Офис	46,0	
1111	С/у	4,2	
		50,2	
Офис № 112			
112	Офис	45,8	
1121	С/у	5,6	
		51,3	
Офис № 113			
113	Офис	43,6	
1131	С/у	5,6	
		49,1	
Офис № 114			
114	Офис	46,2	
1141	С/у	5,7	
		51,9	
Офис № 115			
115	Офис	45,8	
1151	С/у	5,9	
		51,6	
Офис № 116			
116	Офис	44,4	
1161	С/у	6,0	
		50,4	
Офис № 117			
117	Офис	43,6	
1171	С/у	5,6	
		49,2	
Офис № 118			
118	Офис	43,7	
1181	С/у	5,6	
		49,3	
Офис № 119			
119	Офис	44,8	
1191	С/у	5,7	
		50,5	

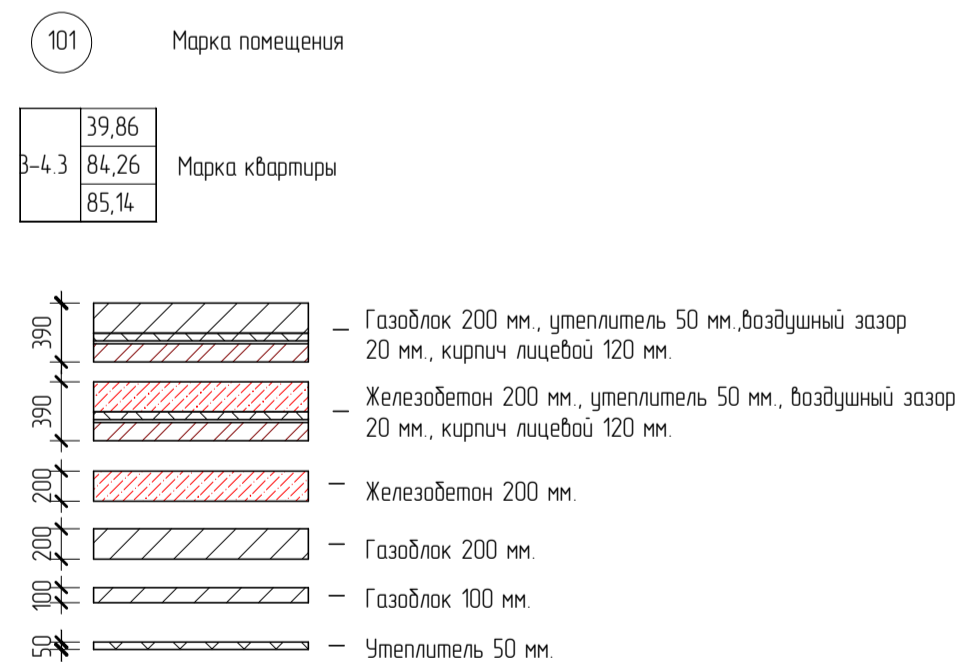
Экспликация помещений

Номер	Наименование	Площадь, м²	Кат.
Офис № 110			
110	Офис	44,3	
1101	С/у	4,1	
		48,4	
Секция №1			
Общие помещения			
211	К/М	4,7	В4
2112	Танцур	4,6	
2113	ВРЧ	4,8	В4
2114	Коридор	9,9	
2115	Тех. помещение	5,2	
2116	Лифтовый холл	16,0	
2117	Танцур	5,5	
		50,7	
Офис № 211			
211	Офис	45,8	
2111	С/у	5,9	
		51,6	
Офис № 212			
212	Офис	5,7	
2121	С/у	5,7	
		46,2	
Офис № 213			
213	Офис	5,9	
2131	С/у	5,6	
		43,4	
Офис № 214			
214	Офис	45,8	
2141	С/у	5,6	
		51,3	
Офис № 215			
215	Офис	46,0	
2151	С/у	4,2	
		50,2	
Офис № 216			
216	Офис	44,3	
2161	С/у	4,2	
		48,5	

Экспликация помещений

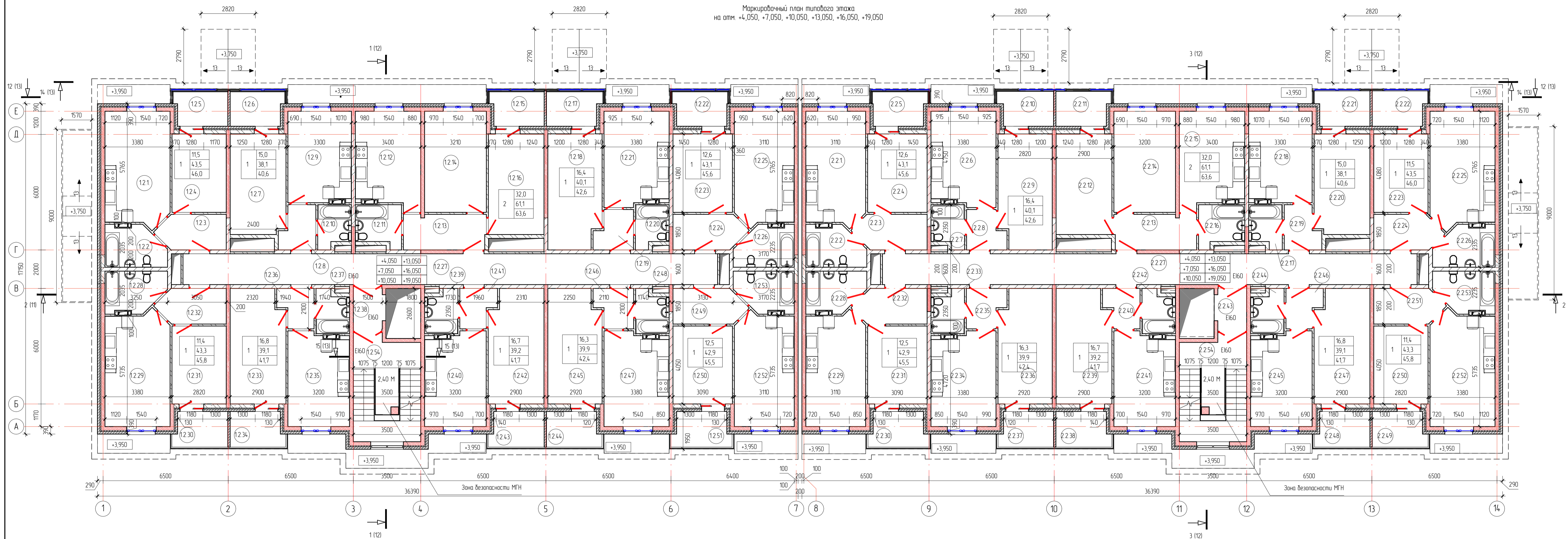
Номер	Наименование	Площадь, м²	Кат.
Офис № 217			
217	Офис	44,8	
2171	С/у	5,7	
		50,5	
Офис № 218			
218	Офис	43,7	
2181	С/у	5,6	
		49,3	
Офис № 219			
219	Офис	43,6	
2191	С/у	5,6	
		49,2	
Офис № 210			
210	Офис	44,4	
2101	С/у	6,0	
		50,4	
Секция №2			
Всего по двум секциям			
		1106,2	

Условные обозначения



180106-21-1- AP1				
«Среднеэтажная жилая застройка по адресу: Краснодарский край, муниципальное образование Динский район, Вжно-Куданское сельское поселение, п. Вжный, ул. Екаторпневская, 7, участок с кадастровым номером 23:07:0302000:981», литер 1				
Изм.	Коп.уч.	Лист	№ док.	Дата
Разработал	Семенов			
Архитектурные решения			Станд.	Лист
План этажа на отм. ±0,000			П	7
ИП: Полевой Александр Геннадьевич			Листов	14
Н.Контроль	Сердюков			
Формат А1				

Маркировочный план типового этажа
на отм. +4,050, +7,050, +10,050, +13,050, +16,050, +19,050



Экспликация помещений 2 этажа

Номер	Наименование	Площадь, м²	Кат.
Секция №1			
Квартира №12.1			
12.1	Кухня	19,6	
12.2	С/у	6,3	
12.3	Прихожая	6,2	
12.4	Жилая комната	11,5	
12.5	Лоджия	2,5	
		46,0	
Квартира №12.2			
12.6	Лоджия	2,5	
12.7	Жилая комната	15,0	
12.8	Прихожая	3,9	
12.9	Кухня	15,5	
12.10	С/у	3,7	
		40,6	
Квартира №12.3			
12.11	С/у	4,9	
12.12	Кухня	16,4	
12.13	Прихожая	7,9	
12.14	Жилая комната	16,9	
12.15	Лоджия	2,6	
12.16	Жилая комната	15,1	
		63,7	
Квартира №12.4			
12.17	Лоджия	2,6	
12.18	Жилая комната	16,4	
12.19	Прихожая	3,8	
12.20	С/у	3,7	
12.21	Кухня	16,3	
		42,7	
Квартира №12.5			
12.22	Лоджия	2,6	
12.23	Жилая комната	12,6	
12.24	Прихожая	6,5	
12.25	Кухня	17,9	
12.26	С/у	6,1	
		45,7	
Квартира №12.6			
12.49	Прихожая	6,5	
12.50	Жилая комната	12,5	
12.51	Лоджия	2,6	
12.52	Кухня	17,8	
12.53	С/у	6,1	
		45,5	

Экспликация помещений 2 этажа

Номер	Наименование	Площадь, м²	Кат.
Квартира №12.7			
12.44	Лоджия	2,5	
12.45	Жилая комната	16,3	
12.46	Прихожая	3,8	
12.47	Кухня	16,2	
12.48	С/у	3,6	
		42,4	
Квартира №12.8			
12.39	С/у	3,7	
12.40	Кухня	15,3	
12.41	Прихожая	3,5	
12.42	Жилая комната	16,8	
12.43	Лоджия	2,6	
		41,8	
Квартира №12.9			
12.33	Жилая комната	16,8	
12.34	Лоджия	2,5	
12.35	Кухня	15,3	
12.36	Прихожая	3,4	
12.37	С/у	3,7	
		41,7	
Квартира №12.10			
12.28	С/у	6,3	
12.29	Кухня	19,5	
12.30	Лоджия	2,5	
12.31	Жилая комната	11,4	
12.32	Прихожая	6,1	
		45,8	
Общие помещения			
12.27	Коридор	44,4	
12.38	Лифтовый хол	3,2	
12.54	лестница	18,7	
		66,3	
		522,0	
Секция №2			
Квартира №2.2.1			
2.2.1	Кухня	17,9	
2.2.2	С/у	6,1	
2.2.3	Прихожая	6,5	
2.2.4	Жилая комната	12,6	
2.2.5	Лоджия	2,6	
		45,7	
Квартира №2.2.2			
2.2.6	Кухня	16,3	
2.2.7	С/у	3,7	

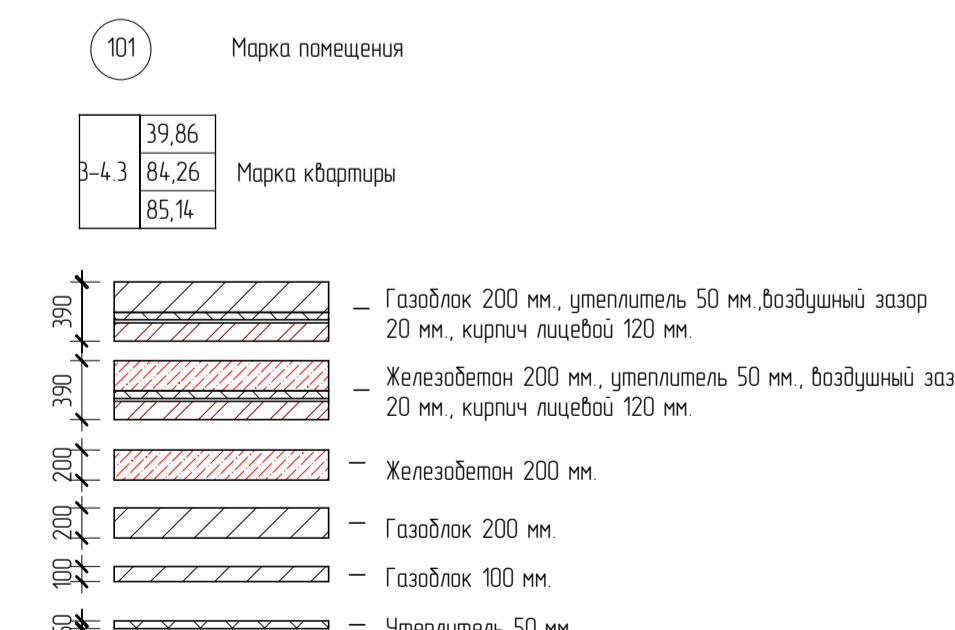
Экспликация помещений 2 этажа

Номер	Наименование	Площадь, м²	Кат.
Квартира №2.2.3			
2.2.11	Лоджия	2,5	
2.2.12	Жилая комната	15,2	
2.2.13	Прихожая	7,9	
2.2.14	Жилая комната	16,8	
2.2.15	Кухня	16,4	
2.2.16	С/у	4,9	
		63,6	
Квартира №2.2.4			
2.2.17	С/у	3,7	
2.2.18	Кухня	15,5	
2.2.19	Прихожая	3,9	
2.2.20	Жилая комната	15,0	
2.2.21	Лоджия	2,5	
		40,6	
Квартира №2.2.5			
2.2.22	Лоджия	2,5	
2.2.23	Жилая комната	11,5	
2.2.24	Прихожая	6,0	
2.2.25	Кухня	19,7	
2.2.26	С/у	6,3	
		46,0	
Квартира №2.2.6			
2.2.28	С/у	6,1	
2.2.29	Кухня	17,9	
2.2.30	Лоджия	2,6	
2.2.31	Жилая комната	12,5	
2.2.32	Прихожая	6,5	
		45,5	
Квартира №2.2.7			
2.2.33	С/у	3,6	
2.2.34	Кухня	16,2	
2.2.35	Прихожая	3,8	
2.2.36	Жилая комната	16,3	
2.2.37	Лоджия	2,5	
		42,4	
Квартира №2.2.8			
2.2.38	Лоджия	2,5	
2.2.39	Жилая комната	16,8	
2.2.40	Прихожая	3,5	

Экспликация помещений 2 этажа

Номер	Наименование	Площадь, м²	Кат.
Квартира №2.2.9			
2.2.41	Кухня	15,3	
2.2.42	С/у	3,7	
		41,7	
Квартира №2.2.10			
2.2.49	Лоджия	2,5	
2.2.50	Жилая комната	11,4	
2.2.51	Прихожая	6,1	
2.2.52	Кухня	19,5	
2.2.53	С/у	6,3	
		45,8	
Общие помещения			
2.2.27	Коридор	44,4	
2.2.43	Лифтовый хол	3,2	
2.2.54	лестница	18,7	
		66,3	
		521,8	
		1043,8	

Условные обозначения



180106-21-1- AP1

«Среднеэтажная жилая застройка по адресу: Краснодарский край, муниципальное образование Динский район, Ново-Кубанское сельское поселение, п. Вихный, ул. Екаторпинская, 7, участок с кадастровым номером 23.07.0302000.981», литер 1

Изм.	Коп.уч.	Лист	№ док.	Дата	Статус	Лист	Листов
					Архитектурные решения	8	14

ИП: Полевый Александр Геннадьевич

План типового этажа на отм. +4,050, +7,050, +10,050, +13,050, +16,050, +19,050

Формат А1

Table with 4 columns: Номер, Наименование, Площадь, м², Кол. Rows include sections 03 and 04, and various apartment units (Квартиры) with their respective room details.

Table with 4 columns: Номер, Наименование, Площадь, м², Кол. Rows include various apartment units (Квартиры) with their respective room details.

Table with 4 columns: Номер, Наименование, Площадь, м², Кол. Rows include various apartment units (Квартиры) with their respective room details.

Table with 4 columns: Номер, Наименование, Площадь, м², Кол. Rows include various apartment units (Квартиры) with their respective room details.

Table with 4 columns: Номер, Наименование, Площадь, м², Кол. Rows include various apartment units (Квартиры) with their respective room details.

Table with 4 columns: Номер, Наименование, Площадь, м², Кол. Rows include various apartment units (Квартиры) with their respective room details.

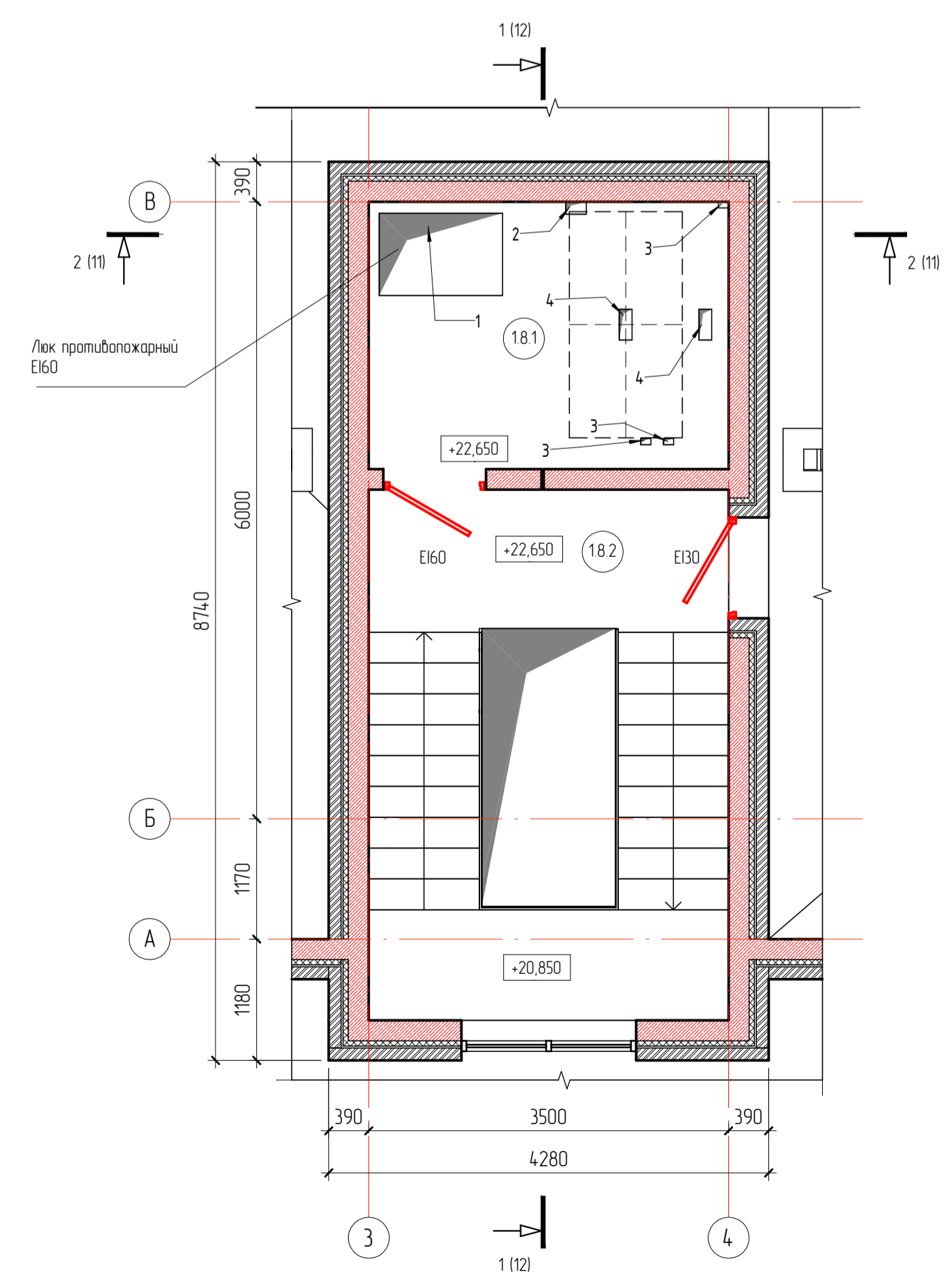
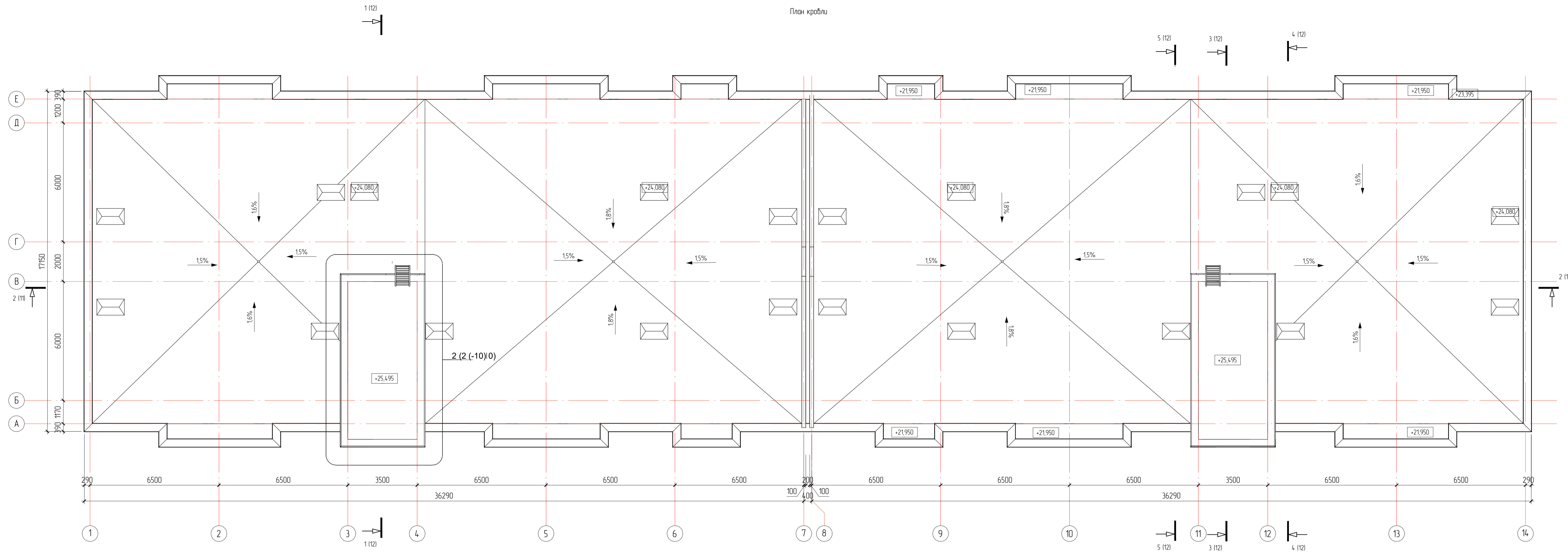
Table with 4 columns: Номер, Наименование, Площадь, м², Кол. Rows include various apartment units (Квартиры) with their respective room details.

Table with 4 columns: Номер, Наименование, Площадь, м², Кол. Rows include various apartment units (Квартиры) with their respective room details.

Составлено: [blank]
Внесено: [blank]
Итого по плану: [blank]

180106-21- AP1
«Среднеэтажная жилая застройка по адресу Краснодарский край, муниципальное образование Динский район, Ново-Кубанское сельское поселение, п. Вихный, ул. Екаторинская, 7, участок с кадастровым номером 2307.030200098», листер 1
Исполнитель: Архитектурные решения
Исполнитель: Илья Александр Гендальбин

План кровли



Ведомость отверстий этажа на отметке +22,650

№ по чертёжу	отметка низа относительно нуля здания (чистого пола)	примечание	кол
1	в полу	Машинное отделение	1
2	в полу	Машинное отделение	1
3	в полу	Машинное отделение	3
4	в полу	Машинное отделение	2

Условные обозначения

	Газоблок 200 мм, утеплитель 50 мм, воздушный зазор 20 мм, кирпич лицевой 120 мм
	Железобетон 200 мм, утеплитель 50 мм, воздушный зазор 20 мм, кирпич лицевой 120 мм
	Железобетон 200 мм
	Газоблок 200 мм
	Газоблок 100 мм
	Утеплитель 50 мм

180106-21-1- AP1					
«Среднеэтажная жилая застройка по адресу: Краснодарский край, муниципальное образование Динской район, Южно-Кубанское сельское поселение, п. Южный, ул. Екаторпинская, 7, участок с кадастровым номером 23:07:0302000:981», литер 1					
Изм.	Коп.уч.	Лист	№ док.	Дата	
Разработал	Семенов				Архитектурные решения
Н.Контроль	Сердюков				План кровли
				Статья	Лист
				П	10
				ИП Полёвой Александр Геннадьевич	

Составлено
Взвешено
Полн. и дата
Идент. № подл.
Формат А1

2-2

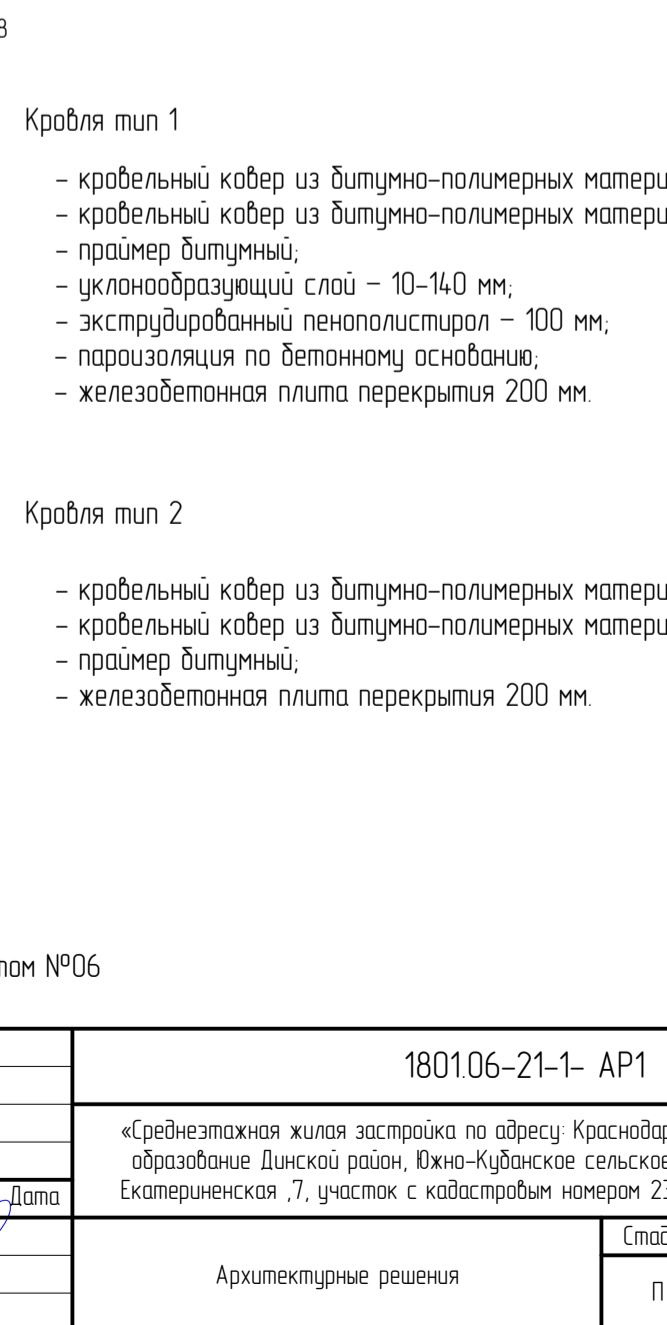
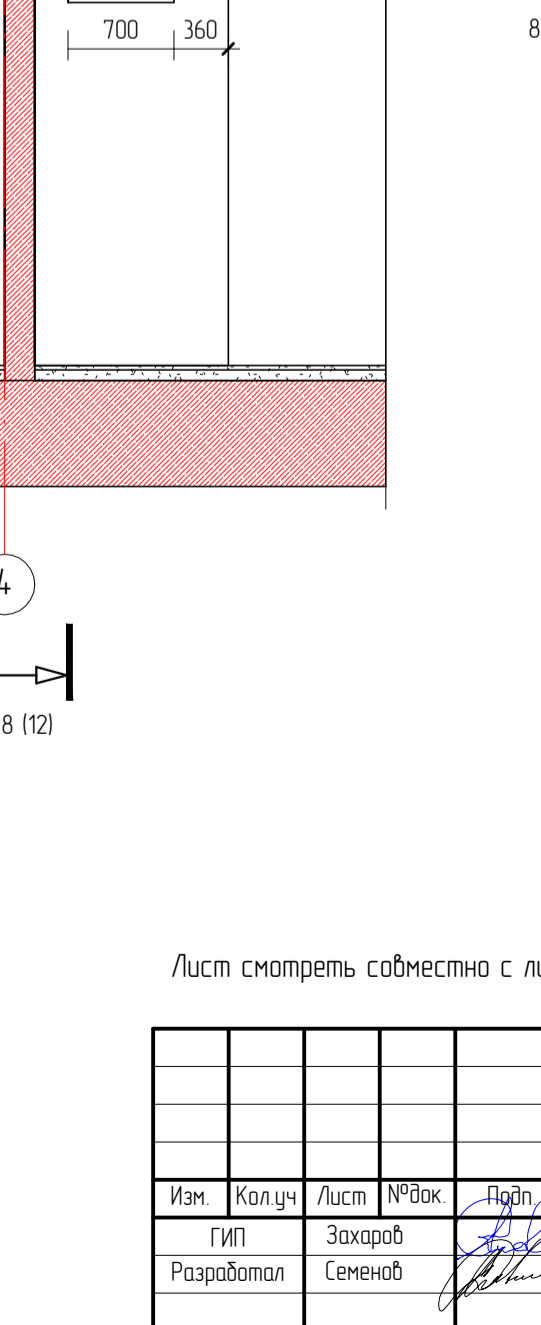
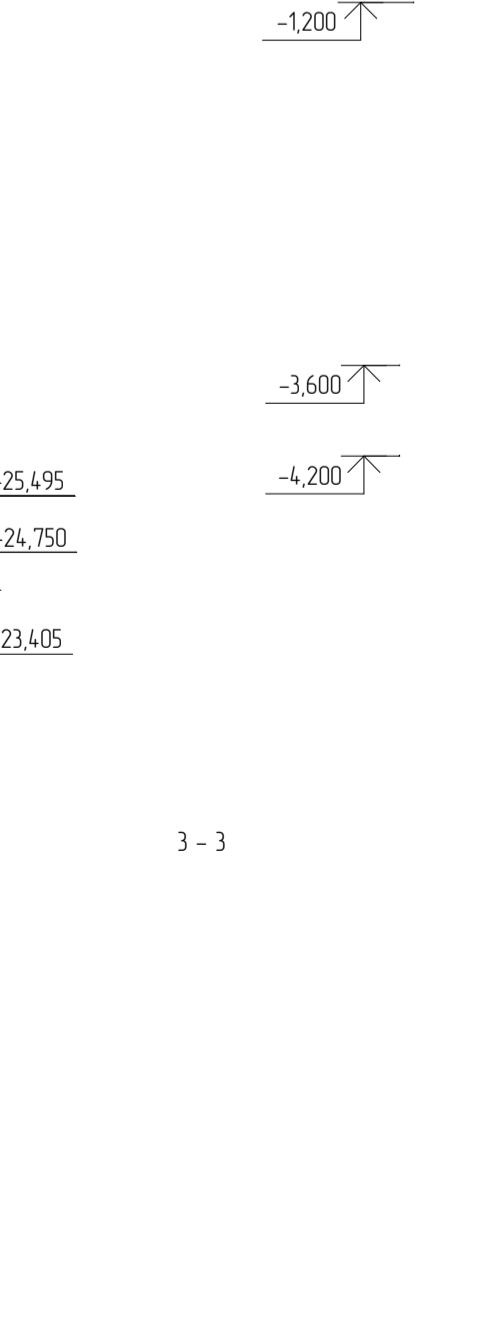
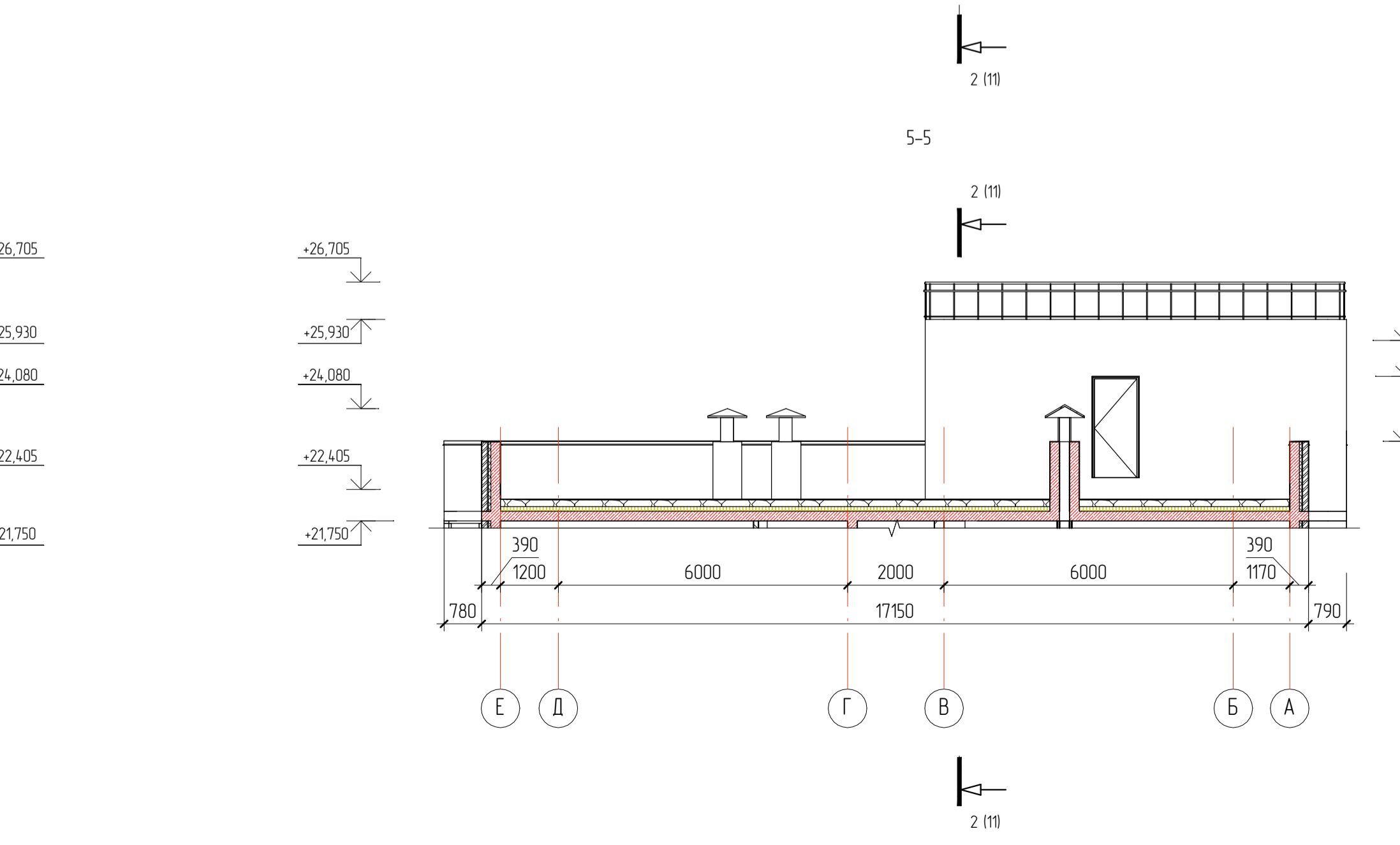
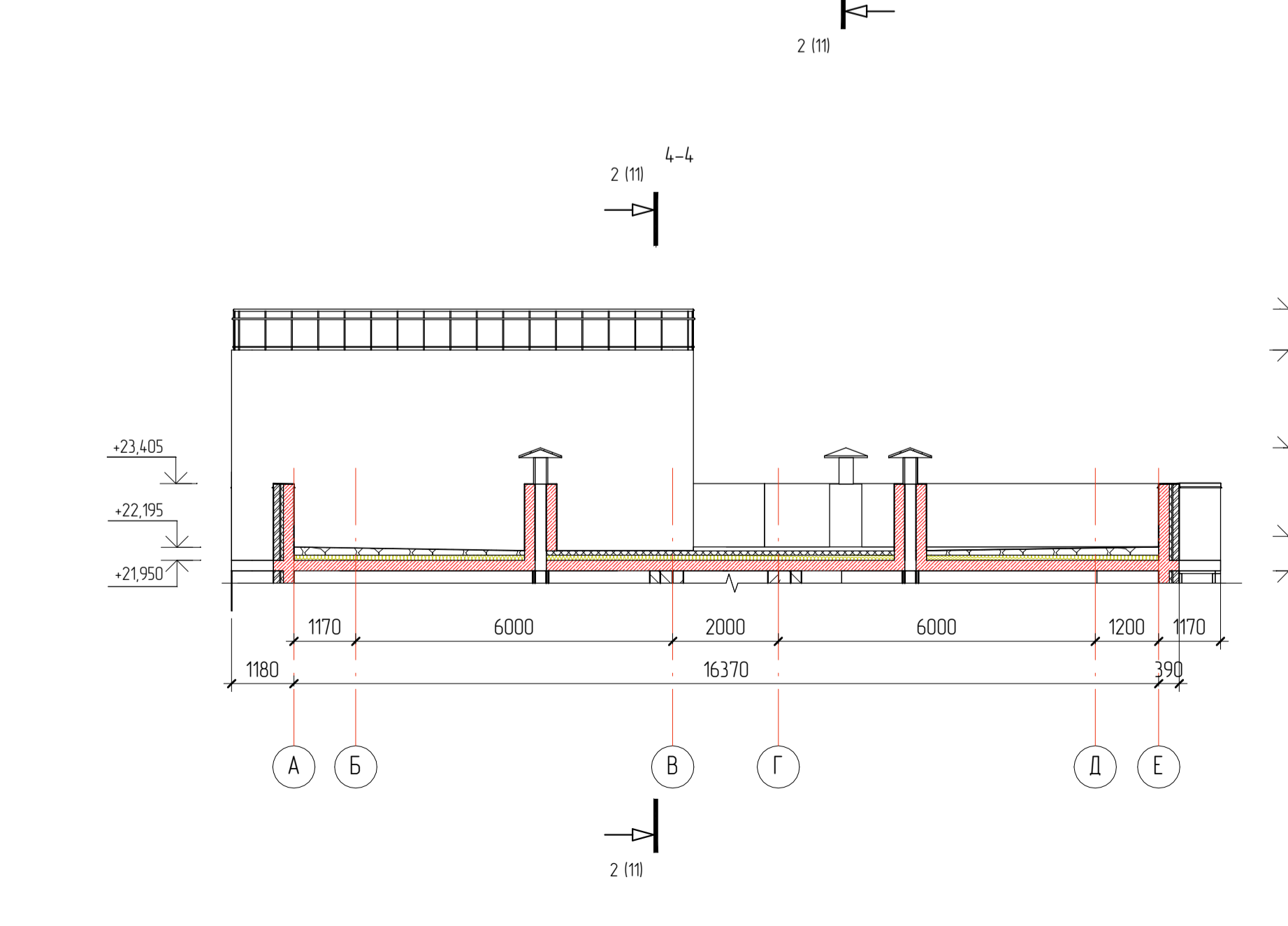
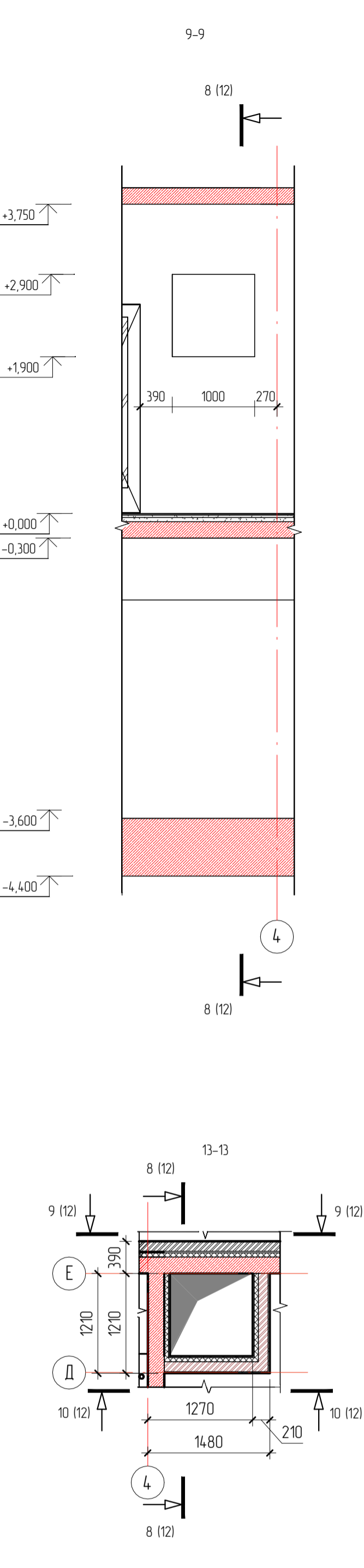
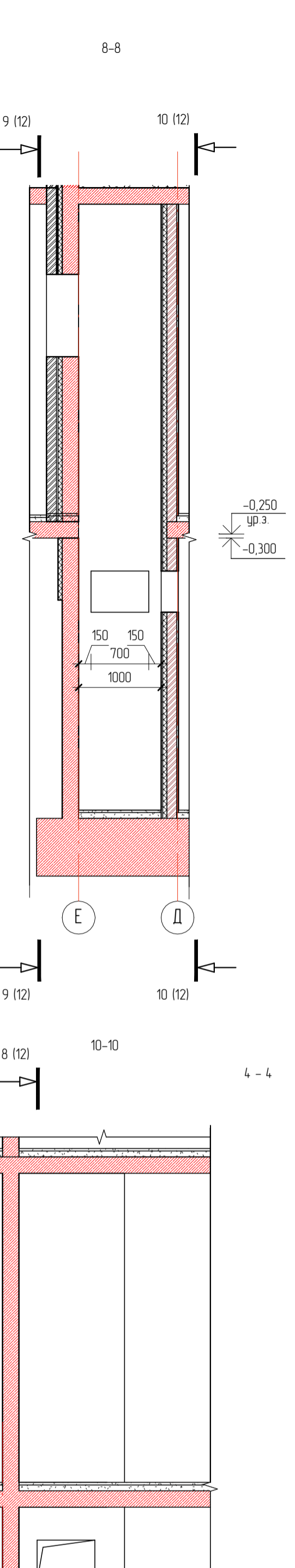
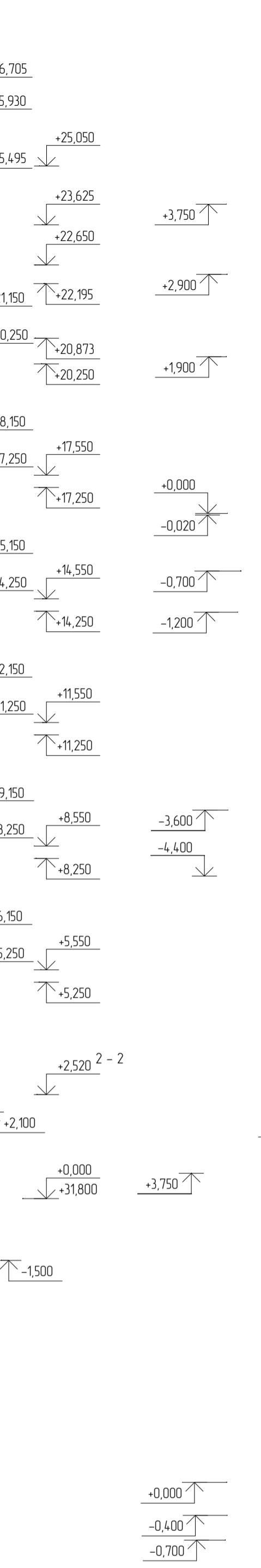
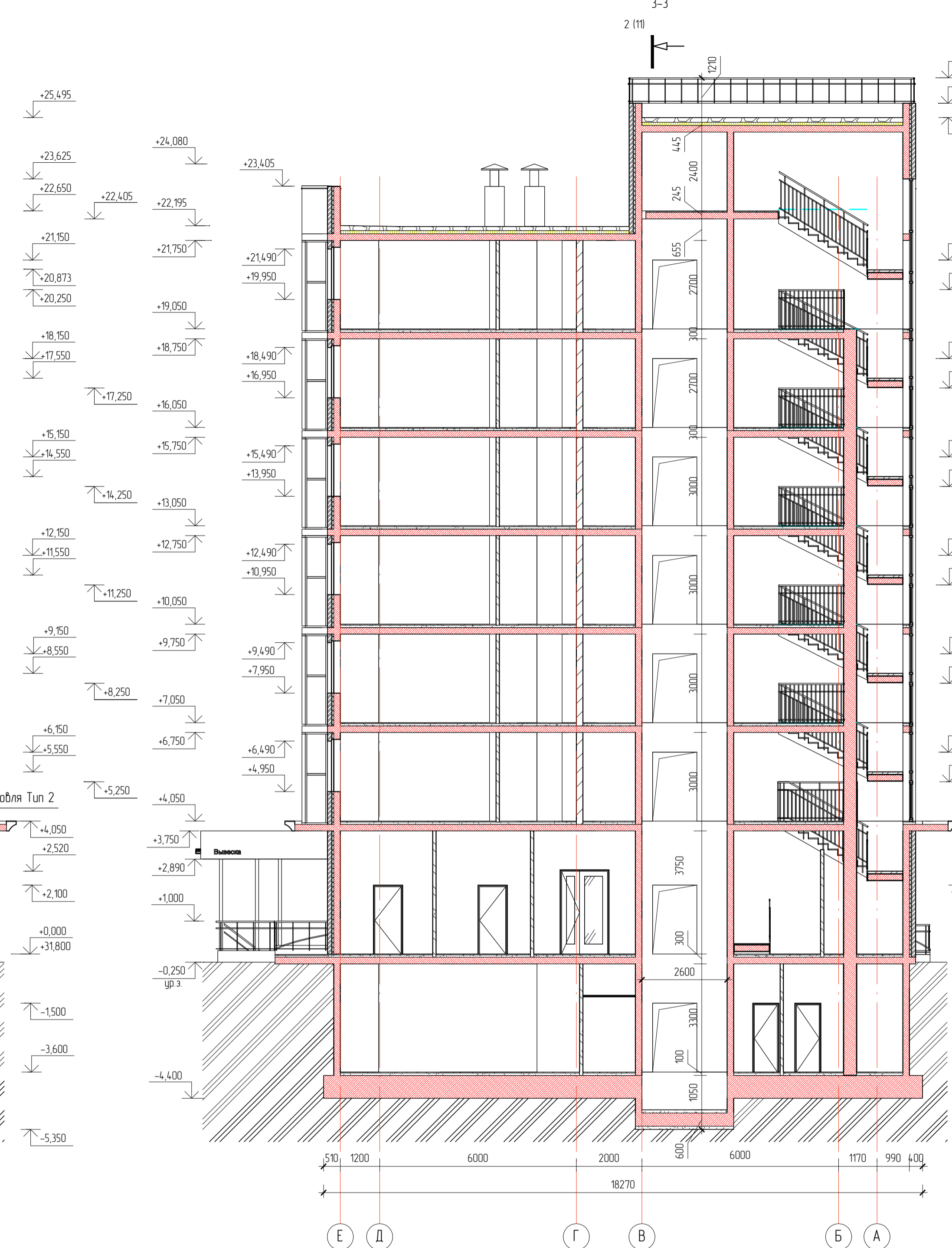
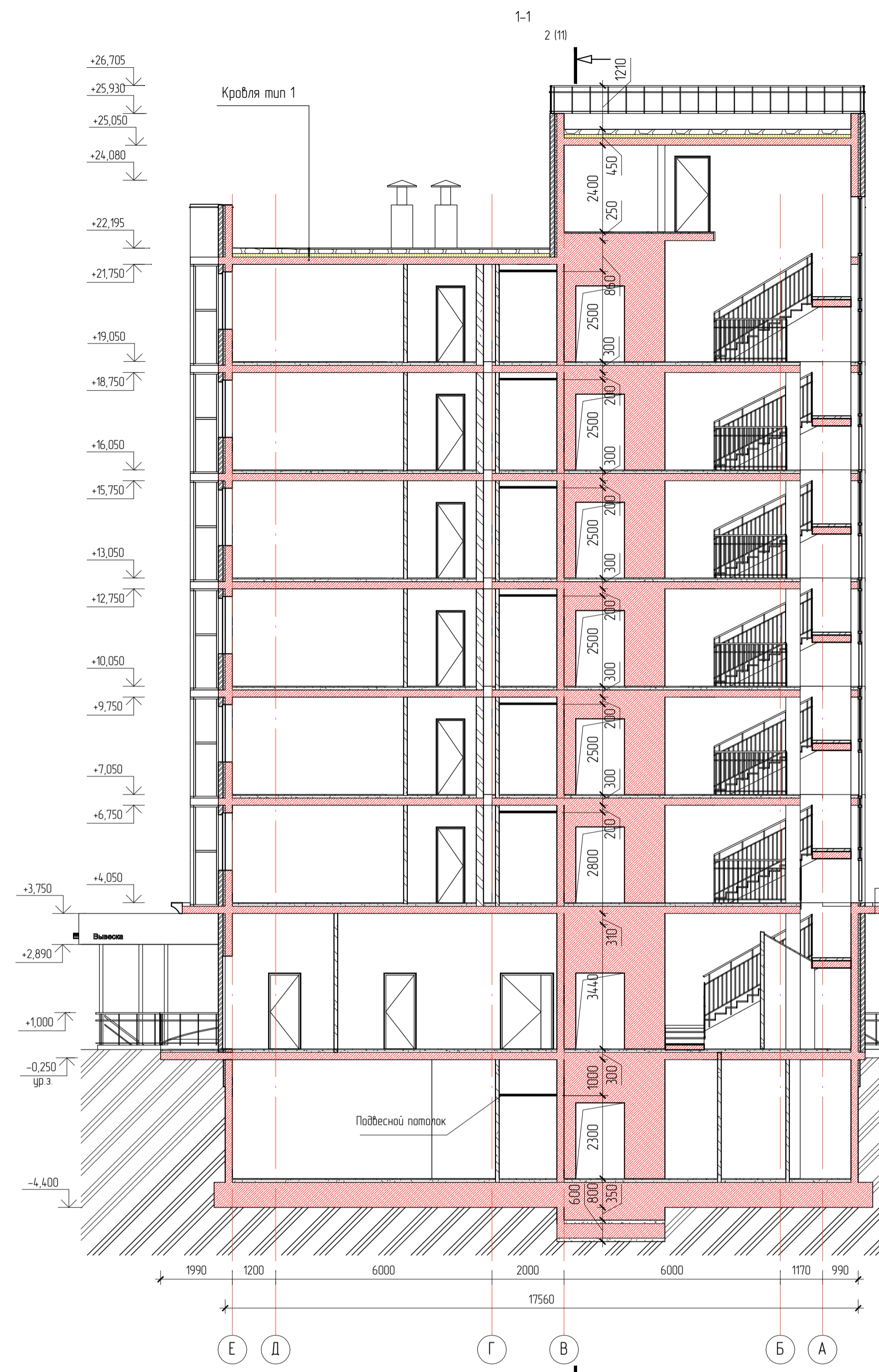


Условные обозначения

- Газоблок 200 мм, утеплитель 50 мм, воздушный зазор 20 мм, кирпич лицевой 120 мм
- Железобетон 200 мм, утеплитель 50 мм, воздушный зазор 20 мм, кирпич лицевой 120 мм
- Железобетон 200 мм
- Газоблок 200 мм
- Газоблок 100 мм
- Утеплитель 50 мм

Спецификация				
Изм.	Коп.уч.	Лист	№ док.	Дата
Разработал	Семенов			
Н.Контроль	Сердюков			

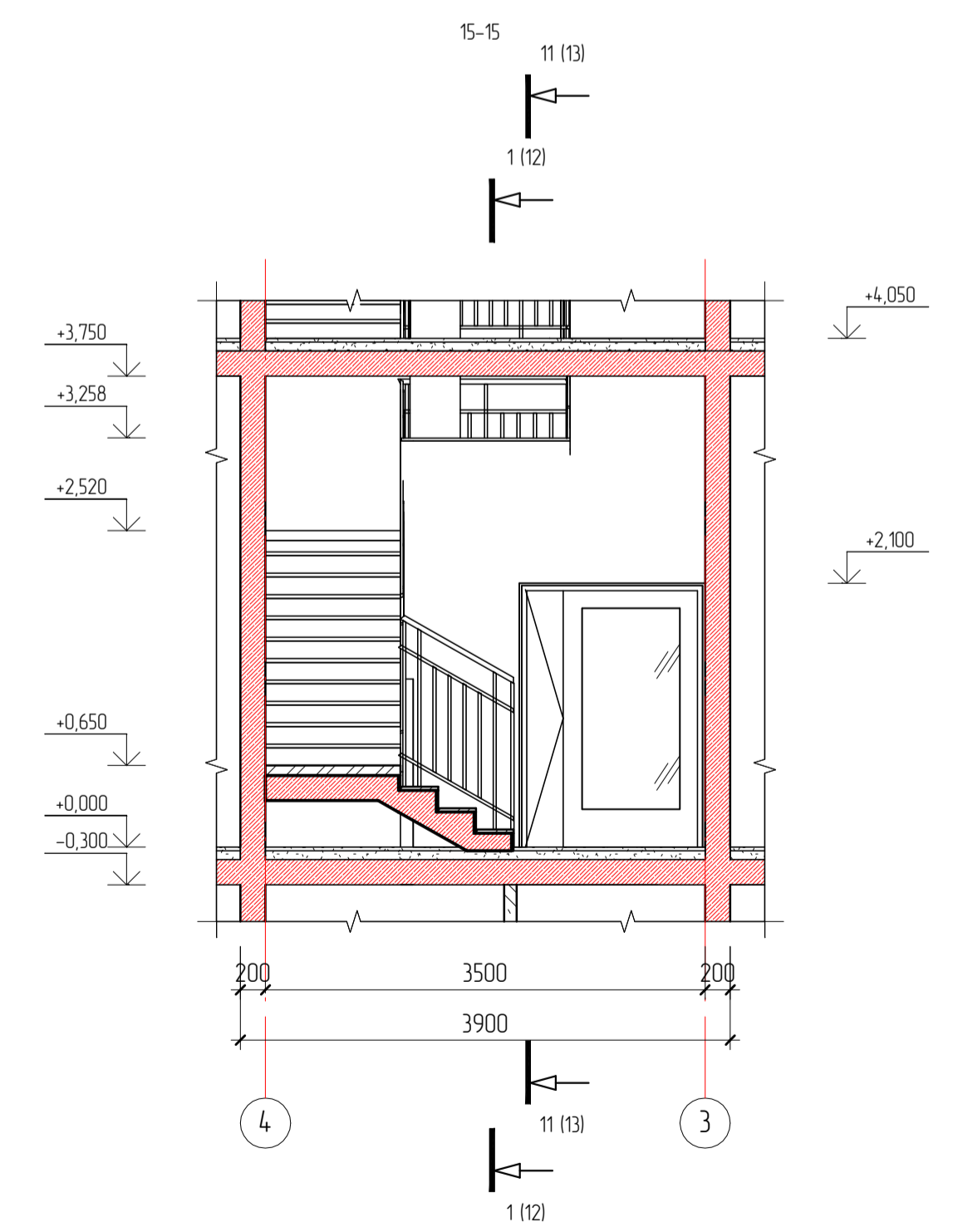
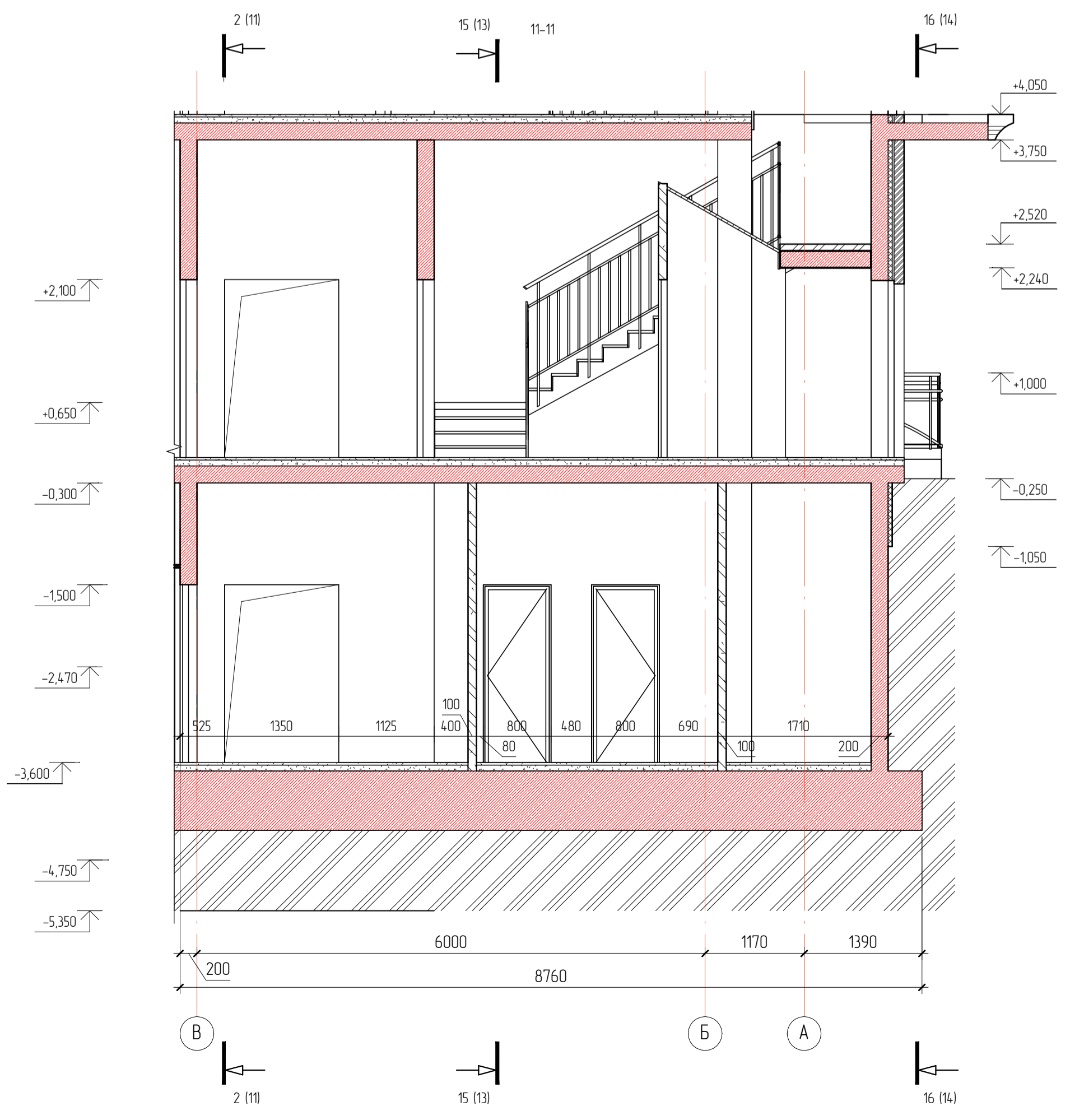
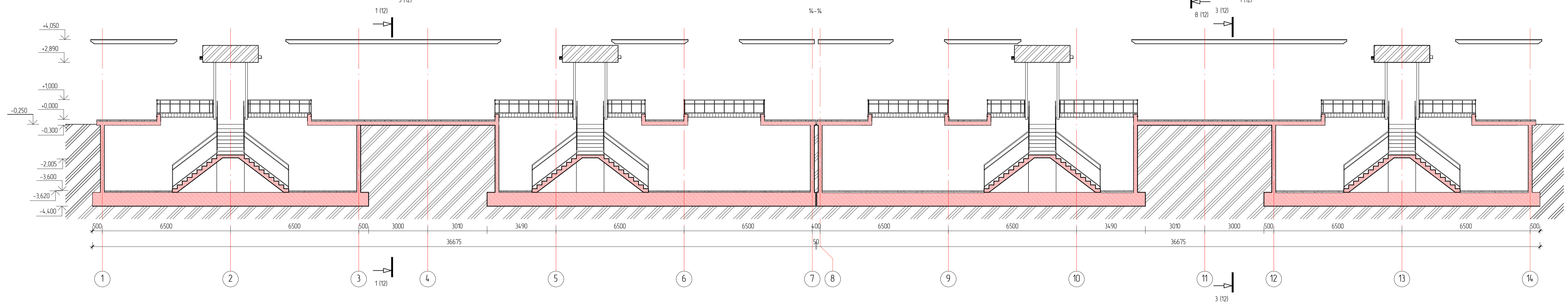
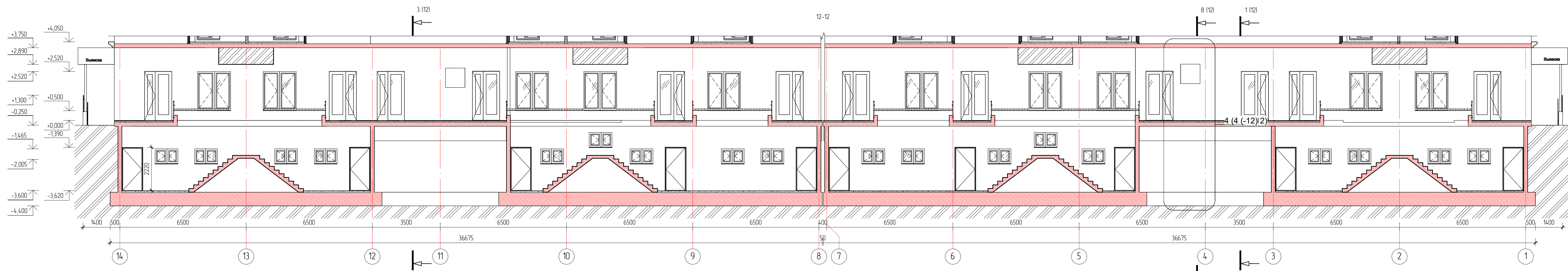
180106-21-1- AP1					
«Среднеэтажная жилая застройка по адресу: Краснодарский край, муниципальное образование Динский район, Южно-Кубанское сельское поселение, п. Южный, ул. Екаториненская, 7, участок с кадастровым номером 23 07 0302000 981», литер 1					
Архитектурные решения			Статьи	Лист	Листов
Разрез 2-2			П	11	14
			ИП Полдай Александр Геннадьевич		
Формат А1					



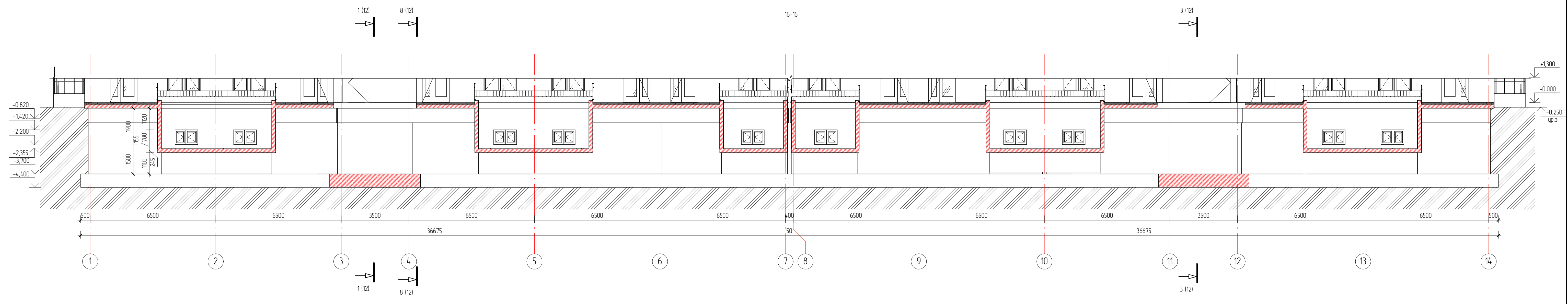
- Крыша тип 1**
- кровельный ковер из битумно-полимерных материалов (верхний слой),
 - кровельный ковер из битумно-полимерных материалов (нижний слой),
 - праймер битумный,
 - уклонообразующий слой - 10-140 мм,
 - экструдированный пенополистирол - 100 мм,
 - пароизоляция по бетонному основанию,
 - железобетонная плита перекрытия 200 мм.
- Крыша тип 2**
- кровельный ковер из битумно-полимерных материалов (верхний слой),
 - кровельный ковер из битумно-полимерных материалов (нижний слой),
 - праймер битумный,
 - железобетонная плита перекрытия 200 мм.

Лист смотреть совместно с листом №06

180106-21-1- AP1					
«Среднеэтажная жилая застройка по адресу: Краснодарский край, муниципальное образование Динский район, Южно-Кубанское сельское поселение, п. Южный, ул. Экспериментальная, 7, участок с кадастровым номером 23 07 0302000 981», литер 1					
Изм.	Коп.уч.	Лист	№ док.	Подп.	Дата
Разработал	Семенов				
Архитектурные решения				Статус	Лист
				П	12
Разрез 1-1, 3-3, 4-4, 5-5, 8-8, 9-9, 10-10, 13-13				ИП	
				Половой Александр Геннадьевич	
Н.Контроль				Сердюков	
Формат А1					



180106-21-1- AP1					
«Среднеэтажная жилая застройка по адресу: Краснодарский край, муниципальное образование Динский район, Южно-Кубанское сельское поселение, п. Южный, ул. Екаторинская, 7, участок с кадастровым номером 23:07:0302000 981», литер 1					
Изм.	Коп.уч.	Лист	№ док.	Дата	
Разработал	Семенов				
Архитектурные решения				Статья	Лист
Разрезы 11-11, 12-12, 14-14, 15-15				П	13
Н.Контроль				Сердюков	Листов
				ИП	14
				Полковник Александр Геннадьевич	



Спецификация
Имя файла
Путь к файлу
Время шифра
Имя пользователя
Дата

180106-21-1- AP1						
«Среднеэтажная жилая застройка по адресу: Краснодарский край, муниципальное образование Динский район, Южно-Кубанское сельское поселение, п. Южный, ул. Екаториненская, 7, участок с кадастровым номером 23:07:0302000:981», литер 1						
Изм.	Коп.уч.	Лист	№ док.	Подп.	Дата	
Гип	Захаров					
Разработал	Семенов					
Архитектурные решения						Статья
Разрез 16-16						Лист
						Листов
						П
						14
						14
ИП						
Полубай Александр Геннадьевич						
Н.Контроль						
Сердюков						