

Градостроительный план земельного участка

№

Р Ф - 4 0 - 2 - 0 1 - 0 - 0 0 - 2 0 2 3 - 2128 - 0

Градостроительный план земельного участка подготовлен на основании  
заявления Петренко Максима Дмитриевича  
по доверенности от АО «Специализированный Застройщик «Кошелев-Проект»  
(доверенность №1к от 30.12.2022)  
от 02.10.2023 №3111348281  
о выдаче градостроительного плана земельного участка

(реквизиты заявления правообладателя земельного участка, иного лица в случае, предусмотренном частью 1.1 статьи 57.3  
Градостроительного кодекса Российской Федерации с указанием ф.и.о. заявителя – физического лица, либо реквизиты заявления  
и наименование заявителя – юридического лица о выдаче градостроительного плана земельного участка)

Местонахождение земельного участка

Калужская область

(субъект Российской Федерации)

Городской округ «Город Калуга»

(муниципальный район или городской округ)

(поселение)

Описание границ земельного участка (образуемого земельного участка):

Обозначение (номер) характерной точки	Перечень координат характерных точек в системе координат, используемой для ведения Единого государственного реестра недвижимости	
	X	Y
1	428790,1	1294829
2	428813,48	1294878,03
3	428801,35	1294883,35
4	428778,15	1294834,7
5	428779,79	1294830,88
6	428786,56	1294828,08
1	428790,1	1294829

Кадастровый номер земельного участка (при наличии) или в случае, предусмотренном частью 1.1 статьи 57.3  
Градостроительного кодекса Российской Федерации, условный номер образуемого земельного участка  
на основании утвержденных проекта межевания территории и (или) схемы расположения земельного  
участка или земельных участков на кадастровом плане территории:

40:26:000372:17803

Площадь земельного участка

743 кв.м.

Информация о расположенных в границах земельного участка объектах капитального строительства  
объекты капитального строительства отсутствуют.

Информация о границах зоны планируемого размещения объекта капитального строительства в  
соответствии с утвержденным проектом планировки территории (при наличии) Постановление Городской  
Управы города Калуги от 18.03.2016 №84-п «Об утверждении проекта планировки и проекта межевания  
территории в районе улицы Фомушина».

Обозначение (номер) характерной точки	Перечень координат характерных точек в системе координат, используемой для ведения Единого государственного реестра недвижимости	
	X	Y



ЗПР №6		
1	428790,1	1294829
2	428813,48	1294878,03
3	428801,35	1294883,35
4	428778,15	1294834,7
5	428779,79	1294830,88
6	428786,56	1294828,08

Реквизиты проекта планировки территории и (или) проекта межевания территории в случае, если земельный участок расположен в границах территории, в отношении которой утверждены проект планировки территории и (или) проект межевания территории Постановлением Городской Управы города Калуги от 18.03.2016 №84-п «Об утверждении проекта планировки и проекта межевания территории в районе улицы Фомушина».

(указывается в случае, если земельный участок расположен в границах территории, в отношении которой утверждены проект планировки территории и (или) проект межевания территории)

Градостроительный план подготовлен Васильевой Е.С., главным специалистом отдела ведения информационной системы обеспечения градостроительной деятельности управления архитектуры, градостроительства и земельных отношений города Калуги

(ф.и.о., должность уполномоченного лица, наименование организации)

М.П.  
(при наличии)

(подпись)



Дата выдачи \_\_\_\_\_

(ДД.ММ.ГГГГ)

### 1. Чертеж(и) градостроительного плана земельного участка

Чертеж(и) градостроительного плана земельного участка разработан(ы) на топографической основе в масштабе

1: 1000, выполненной ООО «Визир», 2023 год.  
(дата, наименование организации, подготовившей топографическую основу)

Чертеж(и) градостроительного плана земельного участка разработан(ы)

(дата, наименование организации)

2. Информация о градостроительном регламенте либо требованиях к назначению, параметрам и размещению объекта капитального строительства на земельном участке, на который действие градостроительного регламента не распространяется или для которого градостроительный регламент не устанавливается  
Земельный участок расположен в территориальной зоне «Ж-4. ЗОНА ЗАСТРОЙКИ МАЛОЭТАЖНЫМИ ЖИЛЬИМИ ДОМАМИ БЛОКИРОВАННОЙ ЗАСТРОЙКИ МНОГОКВАРТИРНЫМИ ДОМАМИ».  
Установлен градостроительный регламент.

2.1. Реквизиты акта органа государственной власти субъекта Российской Федерации, органа местного самоуправления, содержащего градостроительный регламент либо реквизиты акта федерального органа государственной власти, органа государственной власти субъекта Российской Федерации, органа местного самоуправления, иной организации, определяющего, в соответствии с федеральными законами, порядок использования земельного участка, на который действие градостроительного регламента не распространяется или для которого градостроительный регламент не устанавливается  
Решение Городской Думы города Калуга «Об утверждении Правил землепользования и застройки городского округа «Город Калуга» от 14.12.2011 № 247.

### 2.2. Информация о видах разрешенного использования земельного участка

N п/п	Наименование вида разрешенного использования	Код из классификатора
Основные виды разрешенного использования		
1	Хранение автотранспорта	2.7.1



Условно разрешенные виды использования		
-		
Вспомогательные виды разрешенного использования		
1	Хранение автотранспорта	2.7.1

2.3. Предельные (минимальные и (или) максимальные) размеры земельного участка и предельные параметры разрешенного строительства, реконструкции объекта капитального строительства, установленные градостроительным регламентом для территориальной зоны, в которой расположен земельный участок:

Предельные (минимальные и (или) максимальные) размеры земельных участков, в том числе их площадь			Минимальные отступы от границ земельного участка в целях определения мест допустимого размещения зданий, строений, сооружений, за пределами которых запрещено строительство зданий, строений, сооружений	Предельное количество этажей и (или) предельная высота зданий, строений, сооружений	Максимальный процент застройки в границах земельного участка, определяемый как отношение суммарной площади земельного участка, которая может быть застроена ко всей площади земельного участка	Требования к архитектурным решениям объектов капитального строительства, расположенным в границах территории исторического поселения федерального или регионального значения	Иные показатели
1	2	3	4	5	6	7	8
Длина, м	Ширина, м	Площадь, м <sup>2</sup> или га					
Основные виды разрешенного использования							
Хранение автотранспорта							
		24 (для гаража боксового типа на 1 машину)/ 6000 (для гаража, за исключением гаража боксового типа); 1500 (для иного гаража); 250 (для открытой стоянки)/ 2000 (для открытой стоянки)	1 (для гаража боксового типа на 1 машину); 3 (для иного гаража)	4	70 (для гаража)		В соответствии с разделом 1 ст.20 Правил землепользования и застройки МО «Город Калуга», проектом планировки территории и проектом межевания территории в районе улицы Фомушина
Условно разрешенные виды использования							
Вспомогательные виды разрешенного использования							
Принимаются в соответствии с основными видами разрешенного использования и условно разрешенными видами использования, совместно с которыми осуществляются							







									строений, сооружений	
1	2	3	4	5	6	7	8	9	10	11
			-	-	-	-	-	-	-	-

**3. Информация о расположенных в границах земельного участка объектах капитального строительства и объектах культурного наследия**

**3.1. Объекты капитального строительства**

№ \_\_\_\_\_, \_\_\_\_\_ Не имеется  
 (согласно чертежу(ам) градостроительного плана) (назначение объекта капитального строительства, этажность, высотность, общая площадь, площадь застройки)  
 инвентаризационный или кадастровый номер: -

**3.2. Объекты, включенные в единый государственный реестр объектов культурного наследия (памятников истории и культуры) народов Российской Федерации**

№ \_\_\_\_\_, \_\_\_\_\_ информация отсутствует  
 (согласно чертежу(ам) градостроительного плана) (назначение объекта культурного наследия, общая площадь, площадь застройки)

(наименование органа государственной власти, принявшего решение о включении выявленного объекта культурного наследия в реестр, реквизиты этого решения)  
 регистрационный номер в реестре \_\_\_\_\_ от \_\_\_\_\_ (дата)

**4. Информация о расчетных показателях минимально допустимого уровня обеспеченности территории объектами коммунальной, транспортной, социальной инфраструктур и расчетных показателях максимально допустимого уровня территориальной доступности указанных объектов для населения в случае, если земельный участок расположен в границах территории, в отношении которой предусматривается осуществление деятельности по комплексному развитию территории:**

Информация о расчетных показателях минимально допустимого уровня обеспеченности территории								
Объекты коммунальной инфраструктуры			Объекты транспортной инфраструктуры			Объекты социальной инфраструктуры		
Наименование вида объекта	Единица измерения	Расчетный показатель	Наименование вида объекта	Единица измерения	Расчетный показатель	Наименование вида объекта	Единица измерения	Расчетный показатель
1	2	3	4	5	6	7	8	9
-	-	-	-	-	-	-	-	-
Информация о расчетных показателях максимально допустимого уровня территориальной доступности								
Наименование вида объекта	Единица измерения	Расчетный показатель	Наименование вида объекта	Единица измерения	Расчетный показатель	Наименование вида объекта	Единица измерения	Расчетный показатель
1	2	3	4	5	6	7	8	9
-	-	-	-	-	-	-	-	-

**5. Информация об ограничениях использования земельного участка, в том числе, если земельный участок полностью или частично расположен в границах зон с особыми условиями использования территорий:**

- земельный участок полностью расположен в границах зоны с особыми условиями использования территории — в приаэродромной территории аэродрома гражданской авиации Калуга (Грабцево), Подзона 3, Подзона 6, Подзона 7. Площадь земельного участка, покрываемая зоной составляет 743 кв.м. Содержание ограничений использования земельного участка установлено в соответствии с Приказом Министерства транспорта РФ Федерального агентства воздушного транспорта (РОСАВИАЦИЯ) от 03.04.2019 № 249-п.

- земельный участок частично расположен в границах зоны с особыми условиями использования территории - охранной зоне объектов электроэнергетики, реестровый номер границы: 40:00-6.181. Площадь земельного участка, покрываемая охранной зоной объектов электроэнергетики, реестровый номер границы: 40:00-6.181 составляет 26 кв.м. Содержание ограничений использования земельного участка, расположенного в границах зоны,



определяется в соответствии с Постановлением Правительства Российской Федерации от 24.02.2009 № 160 «О порядке установления охранных зон объектов электросетевого хозяйства и особых условий использования земельных участков, расположенных в границах таких зон» (вместе с «Правилами установления охранных зон объектов электросетевого хозяйства и особых условий использования земельных участков, расположенных в границах таких зон».

6. Информация о границах зон с особыми условиями использования территорий, если земельный участок полностью или частично расположен в границах таких зон:

Наименование зоны с особыми условиями использования территории с указанием объекта, в отношении которого установлена такая зона	Перечень координат характерных точек в системе координат, используемой для ведения Единого государственного реестра недвижимости		
	Обозначение (номер) характерной точки	X	Y
1	2	3	4
Приаэродромная территория аэродрома гражданской авиации Калуга (Грабцево), Подзона 3, Подзона 6, Подзона 7	-	-	-
Охранная зона объектов электроэнергетики, реестровый номер границы: 40:00-6.181	1	428778,15	1294834,7
	2	428779,79	1294830,88
	3	428786,56	1294828,08
	4	428790,1	1294829
	1	428778,15	1294834,7

7. Информация о границах зон действия публичных сервитутов информация отсутствует

Обозначение (номер) характерной точки	Перечень координат характерных точек в системе координат, используемой для ведения Единого государственного реестра недвижимости	
	X	Y
-	-	-

8. Номер и (или) наименование элемента планировочной структуры, в границах которого расположен земельный участок -

9. Информация о возможности подключения (технологического присоединения) объектов капитального строительства к сетям инженерно-технического обеспечения (за исключением сетей электроснабжения), определяемая с учетом программ комплексного развития систем коммунальной инфраструктуры поселения, муниципального округа, городского округа (при их наличии), в состав которой входят сведения о максимальной нагрузке в возможных точках подключения (технологического присоединения) к таким сетям, а также сведения об организации, представившей данную информацию  
Информация отсутствует

10. Реквизиты нормативных правовых актов субъекта Российской Федерации, муниципальных правовых актов, устанавливающих требования к благоустройству территории

Решение Городской Думы города Калуги «Об утверждении Правил благоустройства территории муниципального образования «Город Калуга» от 29.06.2022 №149

11. Информация о красных линиях: Постановление Городской Управы города Калуги от 18.03.2016 №84-п «Об утверждении проекта планировки и проекта межевания территории в районе улицы Фомушина».

Обозначение (номер) характерной точки	Перечень координат характерных точек в системе координат, используемой для ведения Единого государственного реестра недвижимости	
	X	Y
УКЛ № 8		
1	428801,35	1294883,35



2	428778,15	1294834,7
3	428779,79	1294830,88
4	428786,56	1294828,08
5	428790,1	1294829
6	428813,48	1294878,03

12. Информация о требованиях к архитектурно-градостроительному облику объекта капитального строительства:

N	Требования к архитектурно-градостроительному облику объекта капитального строительства	Показатель
1	2	3
	«Требования к архитектурно-градостроительному облику объекта капитального строительства не установлены»	-








Приложение (в случае, указанном в части 3.1 статьи 57.3 Градостроительного кодекса Российской Федерации).

# Чертеж градостроительного плана земельного участка



Чертеж градостроительного плана земельного участка разработан на топографической основе выполненной ООО "Визир", 2023 год.

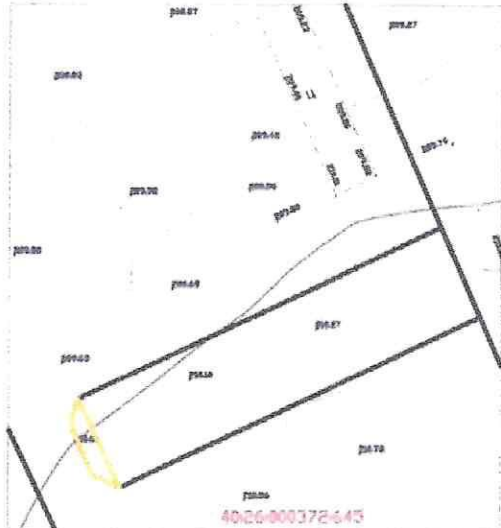
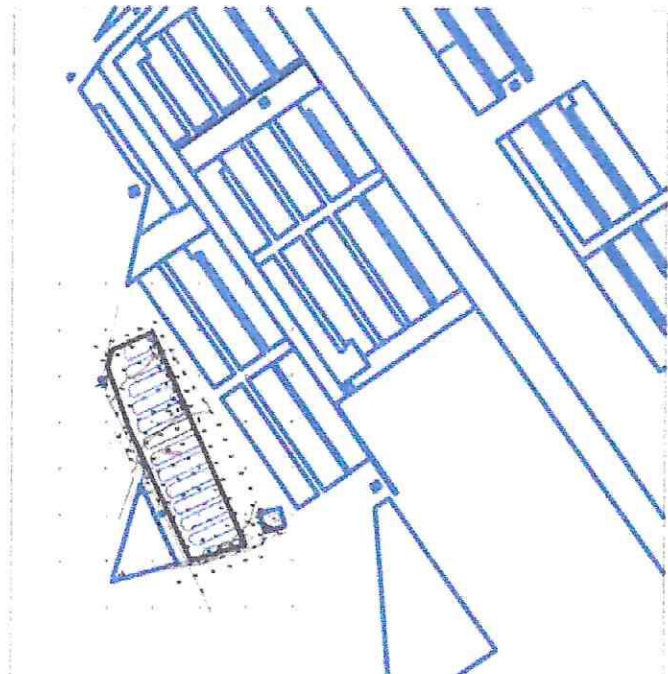
## Условные обозначения:

-  Граница земельного участка
-  Характерные точки границ земельного участка
-  Граница смежно расположенных земельных участков
-  Красная линия
-  Границы зон планируемого размещения объектов капитального строительства
-  Границы, в пределах которых разрешается строительство объектов капитального строительства
-  Границы, в пределах которых разрешается строительство объектов капитального строительства при условии соблюдения требований Постановления Правительства РФ от 24.02.2009 N 160" О порядке установления охранных зон объектов электросетевого хозяйства и особых условий использования земельных участков, расположенных в границах таких зон

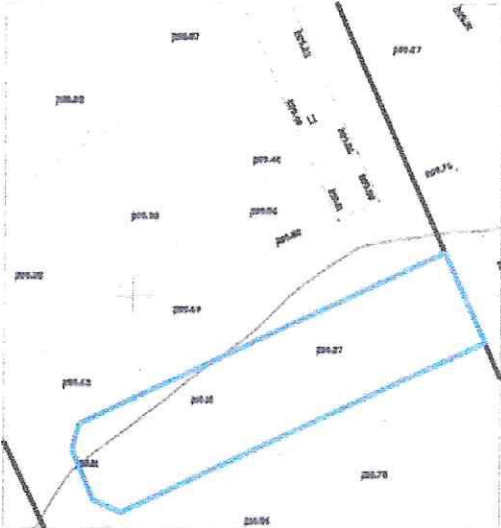


ЛКА

Ситуационный план  
М 1:8000



Охранная зона объектов электроэнергетики  
Регистровый номер границы: 40.00-6.181



Приаэродромная территория аэродрома  
гражданской авиации Калуга (Грабоцево),  
Подзона 3, Подзона 6, Подзона 7.

М 1:1000

Границы зон с особыми условиями  
использования территории



					Акционерное общество "Специализированный Застройщик "Кашелев-Проект" (по дов. Петренко М.Д., N1к от 30.12.2022)				
					Чертеж градостроительного плана земельного участка по адресу: местоположение установлено относительно ориентира, расположенного в границах участка. Почтовый адрес ориентира: Калужская область, г. Калуга, ул. Верхняя.				
Изм.	к.уч.	лист.	Ндок.	Подпись	Дата				
Исп.		Васильева Е.С.				Площадь земельного участка - 743 кв.м.	стадия	лист	листов
								1	1
					Масштаб 1:1000		Управление архитектуры, градостроительства и земельных отношений города Калуги		

ИЖ  
КОВ