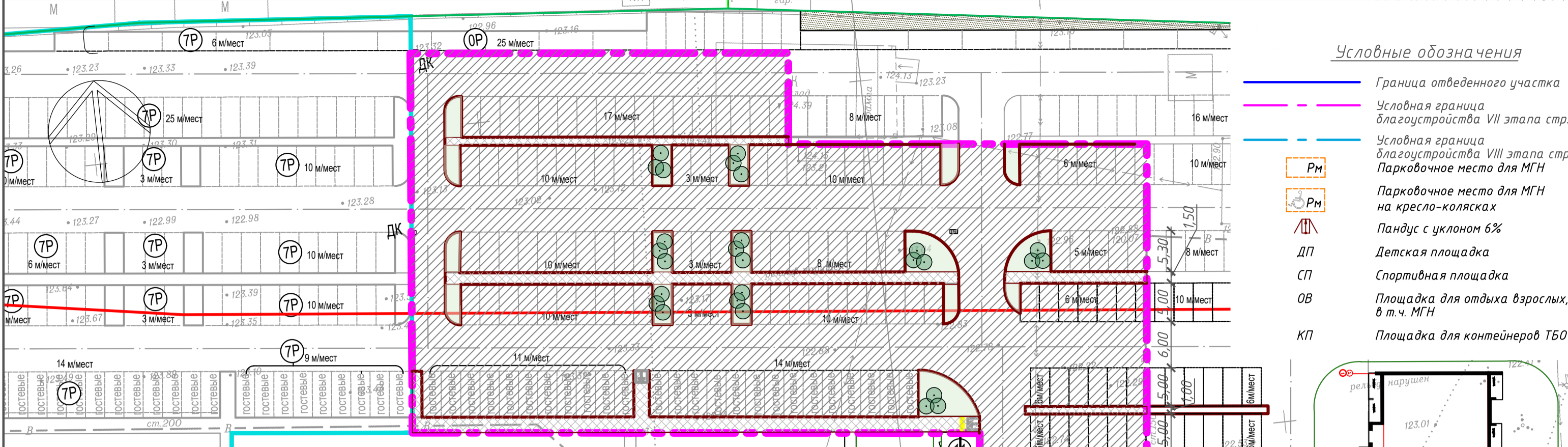


Инв. № подл.	Подп. и дата	Взам. инв. №



Ведомость жилых и общественных зданий и сооружений

Номер на плане	Наименование	Этажность	Количество				Площадь, м2		Строительный объем, м3		
			зданий		квартир		застройки		общая квартир		
			эта-ния	все-го	здания	все-го	здания	все-го	здания	все-го	
5	Многоквартирный многоэтажный жилой дом (проект)	17	1	387	387	1480	1480	15914,6	15914,6		

Ведомость тротуаров, дорожек и площадок

Поз.	Наименование	Тип	Площадь покрытия, м2	Примечание
По грунту в границах участка			9697	
1	Асфальтобетонное покрытие проездов с бордюром из камня бортового БР 100.30.15/ГОСТ 6665-91, l = м.п.	1	7677	
2	Плиточное покрытие тротуаров с бордюром из камня бортового БР 100.20.8/ГОСТ 6665-91, l = м.п.	2	1088	
3	Плиточное покрытие для МГН (тактильная плитка)	3	4	
4	Плиточное покрытие отмостки		263	
5	Резиновое покрытие площадок, RAL с бордюром из камня бортового БР 100.20.8/ГОСТ 6665-91, l = м.п.	4	665	

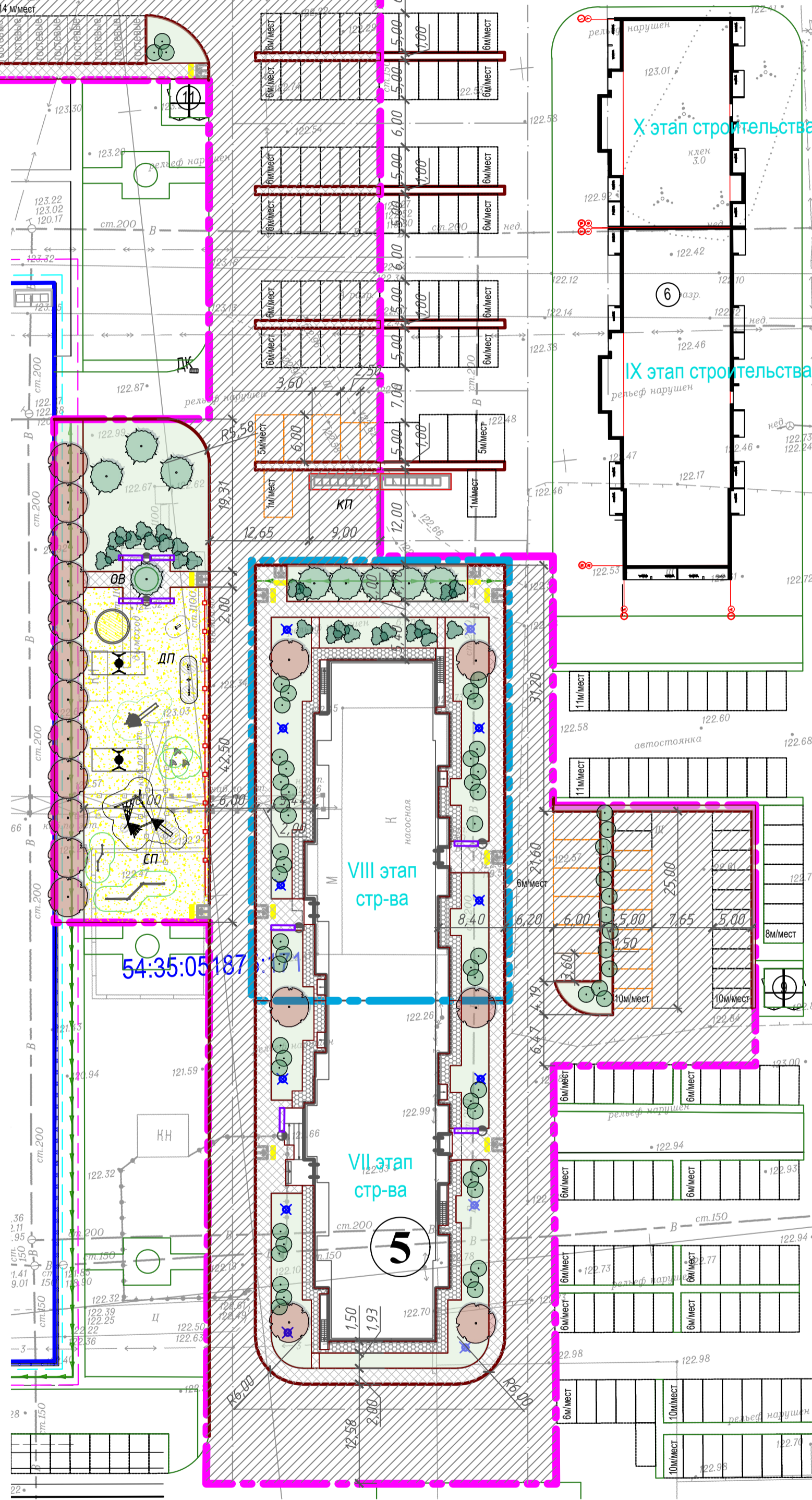
Ведомость элементов озеленения

Поз.	Наименование породы или вида насаждения	Возраст, лет	Кол. шт.	Примечание
1	Сирень обыкновенная	2-3		с комом
2	Можжевельник казацкий	2-3		с комом
3	Ель сизая	3-4		с комом
4	Рябина Сибирская	3-4		с комом
	Газон из многолетних трав		1553	м2

Ведомость малых архитектурных форм

Поз.	Обозначение	Наименование	Кол.	Примечание
1	●	Урна		
2	▭	Скамья со спинкой		
3	⦿	Игровой комплекс		
4	●	Песочница		
5	○	Качалка на пружине		
6	⦿	Качели Гнездо		
7	⦿	Качалка-балансир		
8	⦿	Спортивный комплекс		
9	⦿	Игровой комплекс		
10	⦿	Пружина		
11	⦿	Спортивный комплекс		
12	▭	Контейнерная площадка (2,0x10,0 м)		
13	▭	Контейнер для ТБО (1,10 м3)		
14	★	Уличный светильник		
15	—	Ограждение детской площадки		

1. План благоустройства и озеленения разработан на основании чертежа разбивочного плана.
2. До начала производства земляных работ необходимо вызвать представителей эксплуатации сетей подземных коммуникаций и обеспечить мероприятия по технике безопасности производства земляных работ и сохранности подземных коммуникаций.
3. Работы по озеленению производить после устройства подземных сетей, окончания вертикальной планировки участка строительства и устройства проездов. Перед началом работ по озеленению произвести трассировку подземных сетей.
4. Закапывание строительного мусора на озеленяемой территории запрещается.
5. Размеры на чертеже даны в метрах.
6. Водоотводящие лотки подводить непосредственно под водосточные трубы.
7. При производстве детонного основания отмостки выполнить деформационные швы на углах и вдоль стен с шагом 3м.
8. Установить около спортивных и детских площадок табличку "Не допускается вход на площадку в обуви с шипами".



9. Люки колодцев, расположенные на газоне, окрасить в цвет RAL 6010, на тротуаре и проездах - RAL 7012.
10. В проекте применять МАФ, соответствующие требованиям ГОСТ Р 52169-2012 "Оборудование и покрытия детских игровых площадок. Безопасность конструкции и методы испытаний. Общие требования".
11. Оборудование и покрытие детских игровых площадок по ТР ЕАЭС 042/2017.
12. Разбивка элементов благоустройства дана от наружных граней стен здания.
13. Ширина тротуаров и пешеходных дорожек принята с учетом бордюрных камней, а ширина проезжей части - в чистоте между бордюрными камнями.

					06-23-ПЗУ		
					Многоквартирный многоэтажный дом №5 секция №1, секция №2 (по ГП) по улице Сибиряков-Гвардейцев в Кировском районе города Новосибирска - VII и VIII этапы строительства Многоквартирных многоэтажных домов с объектами обслуживания жилой застройки во встроено-пристроенных помещениях, с подземными автостоянками по улице Сибиряков-Гвардейцев в Кировском районе города Новосибирска расположенный в границах земельного участка с кадастровым номером 54.35.051875.171		
Изм.	Кол. уч.	Лист	№ док.	Подп.	Дата		
Разраб.	Склярова Л.В.	Склярова Л.В.				Стадия	Лист
						П	6
ГИП	Меньшов М.Е.					ООО "СОУЗ-ПРОЕКТ" г. Барнаул	
Н. контр.	Перещина Т.В.					План благоустройства территории	