



РОССИЙСКАЯ ФЕДЕРАЦИЯ
РЕСПУБЛИКА ТЫВА

ДЕПАРТАМЕНТ АРХИТЕКТУРЫ, ЗЕМЕЛЬНЫХ И
ИМУЩЕСТВЕННЫХ ОТНОШЕНИЙ МЭРИИ ГОРОДА КЫЗЫЛА

ГРАДОСТРОИТЕЛЬНЫЙ ПЛАН ЗЕМЕЛЬНОГО УЧАСТКА

№

R	U	1	7	3	0	2	0	0	0	-	0	2	7	8
---	---	---	---	---	---	---	---	---	---	---	---	---	---	---

Местоположение участка:

*Российская Федерация, Республика Тыва, г.
Кызыл, рядом с земельным участком
17:18:0105063:471
17:18:0000000:2288*

Кадастровый номер:

г. Кызыл - 2023 г.

Градостроительный план земельного участка

№

R	U	1	7	3	0	2	0	0	0	-	0	2	7	8
---	---	---	---	---	---	---	---	---	---	---	---	---	---	---

Градостроительный план земельного участка подготовлен на основании
Заявления от ООО СЗ «Кызылстрой». № 05-11-2023/7461 от 29.11.2023 г.

(реквизиты заявления правообладателя земельного участка с указанием ф.и.о. заявителя - физического лица, либо реквизиты заявления и наименование заявителя - юридического лица о выдаче градостроительного плана земельного)

Местонахождение земельного участка:

Республика Тыва,
(субъект Российской Федерации)
Городской Округ «город Кызыл Республики Тыва»,
(муниципальный район или городской округ)
рядом с земельным участком 17:18:0105063:471

Описание границ земельного участка:

Обозначение (номер) характерной точки	Перечень координат характерных точек в системе координат, используемой для ведения Единого государственного реестра недвижимости	
	X	Y
1	210003.60	153322.26
2	210003.60	153321.26
3	209974.70	153320.90
4	209897.02	153320.55
5	209897.52	153321.55
6	209974.70	153321.90

Кадастровый номер земельного участка (при наличии):

17:18:0000000:2288

(заполняется при наличии кадастрового номера)

Площадь земельного участка:

4807 м²

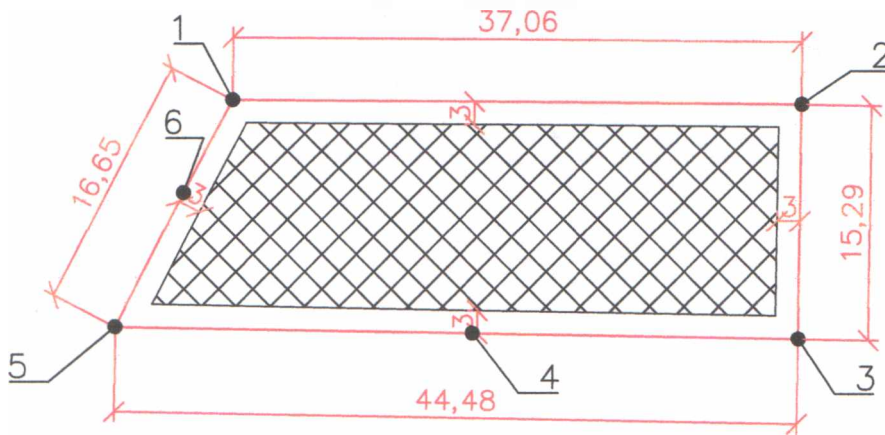
Информация о расположенных в границах земельного участка объектах капитального строительства:

Отсутствует




Информация о границах зоны планируемого размещения объекта капитального строительства в соответствии с утвержденным проектом планировки территории (при наличии):



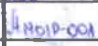
Обозначение (номер) характерной точки	Перечень координат характерных точек в системе координат, используемой для ведения Единого государственного реестра недвижимости	
	X	Y
-	-	-

ЧЕРТЕЖ ГРАДОСТРОИТЕЛЬНОГО ПЛАНА ЗЕМЕЛЬНОГО УЧАСТКА

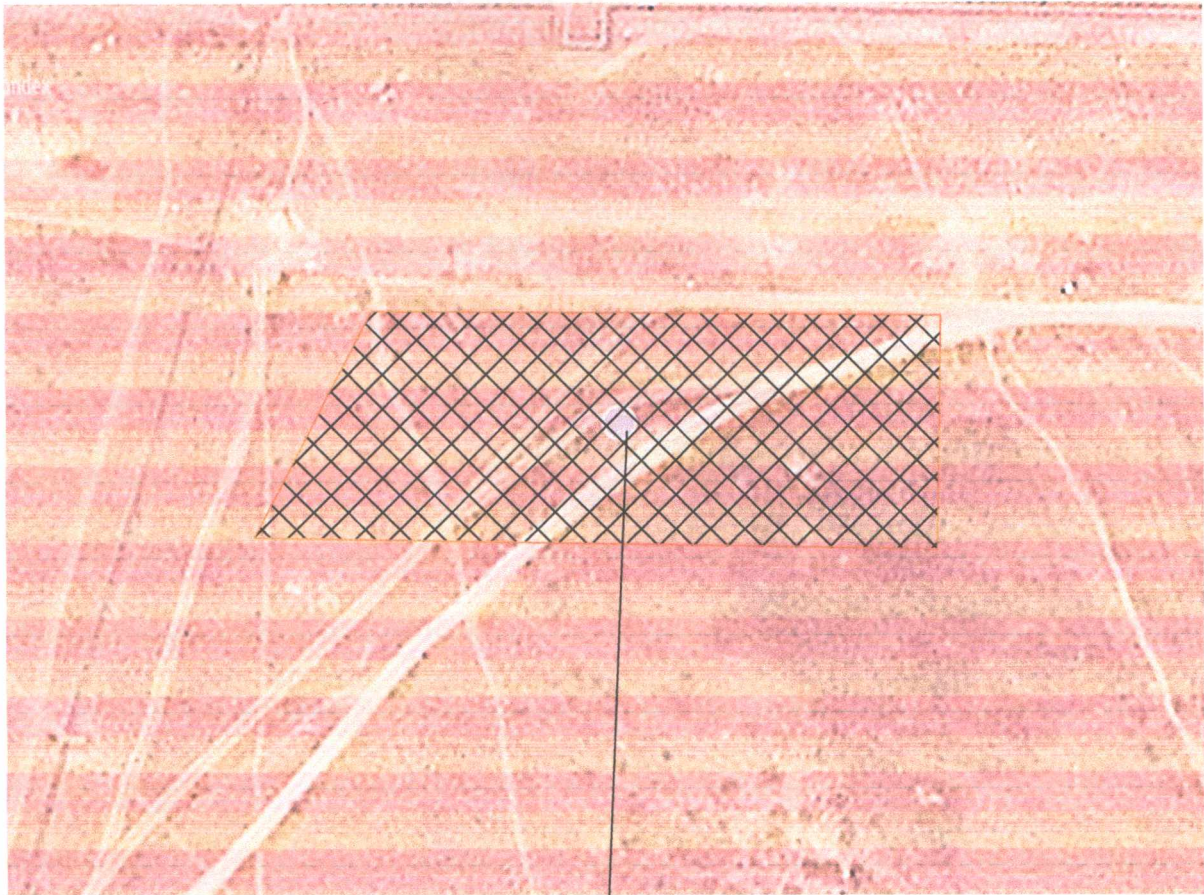


Условные обозначения:

-  - Граница земельного участка
-  - Запретная зона для строительства
-  - Зона допустимого размещения здания

						ЗАКАЗЧИК: ООО СЗ "Кызылстрой" АДРЕС: Российская Федерация, Республика Тыва, г. Кызыл, рядом с земельным участком 17:18:0105063:471		
						Система координат местная MSK167		
Изм	Кол.уч	Лист	№ док.	Подп.	Дата	Стадия	Площадь	Масштаб
						П	S=4807 ²	1:1
Согласовал		Ултургашев Ю.И.			05.12.2023			
Согласовал		Монгуш У.Н.			05.12.2023			
Выполнил		Амыр-оол Р.О.			15.12.2023	Лист 1	Листов 2	
						Отдел архитектуры ДАЗИЮ мэрии г. Кызыла 2023 г.		

СИТУАЦИОННЫЙ ПЛАН



РАСПОЛОЖЕНИЕ
ЗЕМЕЛЬНОГО УЧАСТКА



Изм.	Кол.уч	Лист	№ докум.	Подп.	Дата	ЗАКАЗЧИК: ООО СЗ "Кызылстрой"	Лист
						Ситуационный план земельного участка, расположенного по адресу: Российская Федерация, Республика Тыва, г. Кызыл, рядом с земельным участком 17:18:0105063:471	2
Выполнил		Амыр-оол Р.О.		Амыр-оол	05.12.2023	Масштаб 1:	

Реквизиты проекта планировки территории и (или) проекта межевания территории в случае, если земельный участок расположен в границах территории, в отношении которой утверждены проект планировки территории и (или) проект межевания территории

(указывается в случае, если земельный участок расположен в границах территории в отношении которой утверждены проект планировки территории и (или) проект межевания территории)

Градостроительный план подготовил Амыр-оол Радмир Орланович, главный специалист Отдела архитектуры ДАЗиИО мэрии г. Кызыла.

(ф.и.о., должность уполномоченного лица, наименование органа)



Амыр-оол
(подпись)

Амыр-оол Р.О.
(расшифровка подписи)

Дата выдачи

06.12.2023г
(ДД. ММ. ГГГГ.)

1. Чертеж(и) градостроительного плана земельного участка разработан(ы) на топографической основе в масштабе 1: _____, выполненной _____

(дата, наименование организации, подготовившей топографическую основу)

Чертеж(и) градостроительного плана земельного участка разработан(ы) 05.12.2023 Отделом архитектуры ДАГиЗО мэрии г. Кызыла.

(дата, наименование организации)

2. Информация о градостроительном регламенте либо требованиях к назначению, параметрам и размещению объекта капитального строительства на земельном участке, на который действие градостроительного регламента не распространяется или для которого градостроительный регламент не устанавливается: Земельный участок расположен в территориальной зоне застройки среднеэтажными жилыми домами (Ж-3).

Установлен градостроительный регламент.

2.1. Реквизиты акта органа государственной власти субъекта Российской Федерации, органа местного самоуправления, содержащего градостроительный регламент либо реквизиты акта федерального органа государственной власти, органа государственной власти субъекта Российской Федерации, органа местного самоуправления, иной организации, определяющего в соответствии с федеральными законами порядок использования земельного участка, на который действие градостроительного регламента не распространяется или для которого градостроительный регламент не устанавливается Правила землепользования и застройки городского округа «Город Кызыл Республики Тыва», утвержденным Решением Хурала Представителей города Кызыла от 22.06.2022 № 222 «О внесении изменений (корректировка) в Правила землепользования и застройки городского округа «Город Кызыл Республики Тыва», постановлением мэрии города Кызыла №778 от 07.11.2023г.

2.2. Информация о видах разрешенного использования земельного участка

основные виды разрешенного использования земельного участка:

Среднеэтажная жилая застройка; Улично-дорожная сеть, Многоэтажная жилая застройка (высотная застройка).

условно разрешенные виды использования земельного участка:

Малоэтажная многоквартирная жилая застройка; Дома социального обслуживания; Оказание социальной помощи населению; Административные здания организаций, обеспечивающих предоставление коммунальных услуг; Общежития; Бытовое обслуживание; Деловое управление; Магазины; Общественное питание; Гостиничное обслуживание; Обеспечение внутреннего правопорядка; Обеспечение занятий спортом в помещениях;

3. Информация о расположенных в границах земельного участка объектах капитального строительства и объектах культурного наследия:

3.1 Объекты капитального строительства:

N

(согласно чертежу (ам)
градостроительного плана)

(назначение объекта капитального строительства этажность, высотность, общая
площадь, площадь застройки)

инвентаризационный или кадастровый номер

3.2. Объекты, включенные в единый государственный реестр объектов культурного наследия (памятников истории и культуры) народов Российской Федерации:

N

(согласно чертежу (ам)
градостроительного плана)

(назначение объекта культурного наследия общая площадь, площадь
застройки)

(наименование органа государственной власти, принявшего решение о включении
выявленного объекта культурного наследия в реестр, реквизиты этого решения)

регистрационный номер в реестре

от

(дата)

4. Информация о расчетных показателях минимально допустимого уровня обеспеченности территории объектами коммунальной, транспортной, социальной инфраструктур и расчетных показателях максимально допустимого уровня территориальной доступности указанных объектов для населения в случае, если земельный участок расположен в границах территории, в отношении которой предусматривается осуществление деятельности по комплексному и устойчивому развитию территории:

Информация о расчетных показателях минимально допустимого уровня обеспеченности территории								
Объекты коммунальной инфраструктуры			Объекты транспортной инфраструктуры			Объекты социальной инфраструктуры		
Наименование вида объекта	Единица измерения	Расчетный показатель	Наименование вида объекта	Единица измерения	Расчетный показатель	Наименование вида объекта	Единица измерения	Расчетный показатель
1	2	3	4	5	6	7	8	9
-	-	-	-	-	-	-	-	-
Информация о расчетных показателях максимально допустимого уровня территориальной доступности								
Наименование вида объекта	Единица измерения	Расчетный показатель	Наименование вида объекта	Единица измерения	Расчетный показатель	Наименование вида объекта	Единица измерения	Расчетный показатель
1	2	3	4	5	6	7	8	9
-	-	-	-	-	-	-	-	-

5. Информация об ограничениях использования земельного участка, в том числе если земельный участок **полностью** или частично расположен в границах зон с особыми условиями использования территорий

17:00-6.126, 17:00-6.127, 17:00-6.129, 17:00-6.685, 17:00-6.131, 17:00-6.84

6. Информация о границах зон с особыми условиями использования территорий, если земельный участок полностью или частично расположен в границах таких зон:

Наименование зоны с особыми условиями использования территории с указанием объекта, в отношении которого установлена такая зона	Перечень координат характерных точек в системе координат, используемой для ведения Единого государственного реестра недвижимости		
	Обозначение (номер) характерной точки	X	Y
1	2	3	4
-	-	-	-

7. Информация о границах зон действия публичных сервитутов *Информация отсутствует*

Обозначение (номер) характерной точки	Перечень координат характерных точек в системе координат, используемой для ведения Единого государственного реестра недвижимости	
	X	Y
-	-	-

8. Номер и (или) наименование элемента планировочной структуры, в границах которого расположен земельный участок *Информация отсутствует*

9. Информация о технических условиях подключения (технологического присоединения) объектов капитального строительства к сетям инженерно-технического обеспечения, определенных с учетом программ комплексного развития систем коммунальной инфраструктуры поселения, городского округа *Информация отсутствует*

10. Реквизиты нормативных правовых актов субъекта Российской Федерации, муниципальных правовых актов, устанавливающих требования к благоустройству территории *Информация отсутствует*

11. Информация о красных линиях: *Информация отсутствует*

Обозначение (номер) характерной точки	Перечень координат характерных точек в системе координат, используемой для ведения Единого государственного реестра недвижимости	
	X	Y
-	-	-