



АДМИНИСТРАЦИЯ МУНИЦИПАЛЬНОГО РАЙОНА  
ТУЙМАЗИНСКИЙ РАЙОН РЕСПУБЛИКИ БАШКОРТОСТАН

Градостроительный план земельного участка N

РФ - 03 - 4 - 46 - 1 - 01 - 2023 - 0121 - 0

Градостроительный план земельного участка подготовлен на основании  
Заявление от 05.10.2023 № 1779ар, Лутфуллин Артур Марселевич

(реквизиты заявления правообладателя земельного участка, иного лица в случае, предусмотренном частью 1.1 статьи 57.3  
Градостроительного кодекса Российской Федерации, с указанием ф.и.о. заявителя - физического лица, либо реквизиты заявления и  
наименование заявителя - юридического лица о выдаче градостроительного плана земельного участка)

Местонахождение земельного участка

Республика Башкортостан

(субъект Российской Федерации)

Туймазинский район

(муниципальный район или городской округ)

г. Туймазы, ул. Островского, д. 22а

(поселение)

Описание границ земельного участка (образуемого земельного участка):

См. приложение к чертежу градостроительного плана земельного участка.

Кадастровый номер земельного участка (при наличии) или в случае, предусмотренном частью 1.1 статьи 57.3 Градостроительного кодекса Российской Федерации, условный номер образуемого земельного участка на основании утвержденных проекта межевания территории и (или) схемы расположения земельного участка или земельных участков на кадастровом плане территории 02:65:011201:58

Площадь земельного участка 2101 кв.м.

Информация о расположенных в границах земельного участка объектах капитального строительства:

В границах земельного участка расположены объекты капитального строительства. Количество 2 единицы. Объекты отображаются на чертеже(ах) градостроительного плана под порядковыми номерами. Описание объектов капитального строительства приводится в подразделе 3.1 «Объекты капитального строительства» или подразделе 3.2 «Объекты, включенные в единый государственный реестр объектов культурного наследия (памятников истории и культуры) народов Российской Федерации» раздела 3.

Информация о границах зоны планируемого размещения объекта капитального строительства в соответствии с утвержденным проектом планировки территории (при наличии)

См. приложение к чертежу градостроительного плана земельного участка.

Реквизиты проекта планировки территории и (или) проекта межевания территории в случае, если земельный участок расположен в границах территории, в отношении которой утверждены проект планировки территории и (или) проект межевания территории

Документация по планировке территории не утверждена.

(указывается в случае, если земельный участок расположен в границах территории в отношении которой утверждены проект планировки территории и (или) проект межевания территории)

Градостроительный план  
подготовлен

Сафин И.Х., И.о. главного архитектора, Администрация МР  
Туймазинский район Республика Башкортостан

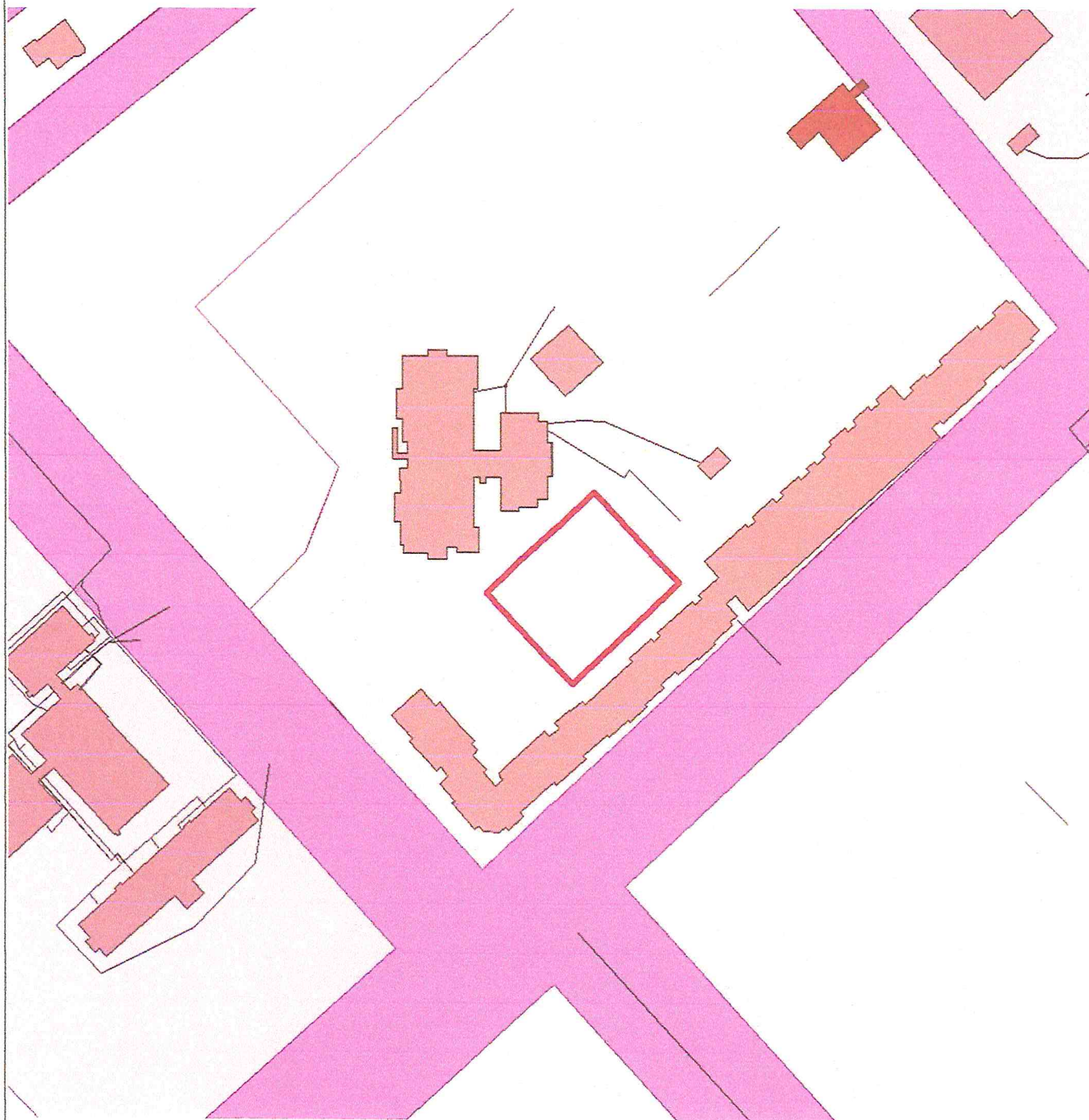
(ф.и.о., должность уполномоченного лица, наименование органа)





(подпись)  
Дата выдачи 06.10.2023

Сафин И.Х.  
(расшифровка подписи)

ЛИСТ 1.  
 ЧЕРТЕЖ ГРАДОСТРОИТЕЛЬНОГО ПЛАНА ЗЕМЕЛЬНОГО УЧАСТКА




 Земельный участок с кадастровым/условным номером 02:65:011201:58  
 Жилые зоны

МБУ "Архитектура и градостроительство"	Чертеж градостроительного плана земельного участка				Лутфуллин Артур Марселевич	
	Должность	Подпись	Дата	Фамилия	Масштаб	1:2000
	Ведущий специалист			Шакирова Г.А.	Лист	1
				Листов	2	





См. приложение к чертежу градостроительного плана земельного участка.

МБУ "Архитектура и градостроительство"	Чертеж градостроительного плана земельного участка				Лутфуллин Артур Марселевич	
	Должность	Подпись	Дата	Фамилия	Масштаб	1:1000
	Ведущий специалист			Шакирова Г.А.	Лист	2
					Листов	2



## Приложение к чертежу градостроительного плана земельного участка

### Условные обозначения:



Земельный участок

1



Номера поворотных точек земельного участка



Существующие объекты капитального строительства



3 пояс санитарной охраны водозабора

Отсутствует топографическая съемка земельного участка.

Чертеж градостроительного плана земельного участка разработан 06.10.2023, разработчик чертежа МБУ "Архитектура и градостроительство"

**Координаты поворотных точек земельного участка с кадастровым номером 02:65:011201:58**

Обозначение (номер) характерной точки	Перечень координат характерных точек в системе координат, используемой для ведения Единого государственного реестра недвижимости	
	X	Y
1	645065,73	1213497,84
2	645075,71	1213508,5
3	645076,15	1213508,97
4	645076,79	1213509,66
5	645088,44	1213521,81
6	645057,5	1213550,59
7	645023,38	1213514,42
8	645051,31	1213488,22
9	645054,2	1213485,45
10	645062	1213494

**Информация о границах зоны планируемого размещения объекта капитального строительства в соответствии с утвержденным проектом планировки территории (при наличии)**

Проект планировки территории не утвержден.

Обозначение (номер) характерной точки	Перечень координат характерных точек в системе координат, используемой для ведения Единого государственного реестра недвижимости	
	X	Y
-	-	-

**2. ИНФОРМАЦИЯ О ГРАДОСТРОИТЕЛЬНОМ РЕГЛАМЕНТЕ ЛИБО ТРЕБОВАНИЯХ К НАЗНАЧЕНИЮ, ПАРАМЕТРАМ И РАЗМЕЩЕНИЮ ОБЪЕКТА КАПИТАЛЬНОГО СТРОИТЕЛЬСТВА НА ЗЕМЕЛЬНОМ УЧАСТКЕ, НА КОТОРЫЙ ДЕЙСТВИЕ ГРАДОСТРОИТЕЛЬНОГО РЕГЛАМЕНТА НЕ РАСПРОСТРАНЯЕТСЯ ИЛИ ДЛЯ КОТОРОГО ГРАДОСТРОИТЕЛЬНЫЙ РЕГЛАМЕНТ НЕ УСТАНОВЛИВАЕТСЯ**

Земельный участок расположен в территориальной зоне Ж-4. Жилая зона. зона для малоэтажной многоквартирной жилой застройки жилыми домами до четырех этажей (за исключением территории, ограниченной улицами 70 лет Октября, ул.С.Юлаева, ул.Южная, ул. Чапаева, а также территорию "мкр.Чулпан 2", ограниченной улицами Девонская, Кольцевая, пр.Победы городского поселения город Туймазы муниципального района Туймазинский район на которых осуществляется среднеэтажная жилая застройка и многоэтажная жилая застройка с жилыми домами от четырех и выше этажей)

Установлен градостроительный регламент.

- 2.1. Реквизиты акта органа государственной власти субъекта Российской Федерации, органа местного самоуправления, содержащего градостроительный регламент либо реквизиты акта федерального органа государственной власти, органа государственной власти субъекта Российской Федерации, органа местного самоуправления, иной организации, определяющего, в соответствии с федеральными законами, порядок использования земельного участка, на который действие градостроительного регламента не распространяется или для которого градостроительный регламент не устанавливается**

Градостроительный регламент установлен Правилами землепользования и застройки городского поселения город Туймазы муниципального района Туймазинский район Республики Башкортостан, Решение от 26.11.2009 №177.

**2.2. Информация о видах разрешенного использования земельного участка**

**Основные виды разрешенного использования земельного участка:**

- жилые дома от пяти до восьми этажей;
- многоэтажная жилая застройка (высотная застройка);
- обслуживание жилой застройки;
- предоставление коммунальных услуг;
- административные здания организаций, обеспечивающих предоставление коммунальных услуг;
- бытовое обслуживание;
- дошкольное, начальное и среднее общее образование;
- среднее и высшее профессиональное образование;
- объекты культурно- досуговой деятельности;
- парки культуры и отдыха;
- общественное управление;
- проведение научных исследований;
- банковская и страховая деятельность;
- обеспечение спортивно-зрелищных мероприятий;
- обеспечение занятий спортом в помещениях;
- площадки для занятий спортом;
- улично-дорожная сеть;
- благоустройство территории;

**Основные виды разрешенного использования земельного участка по проекту планировки территории и (или) проекту межевания территории:**

Отсутствует

**Условно разрешенные виды использования земельного участка:**

- малоэтажная многоквартирная жилая застройка;
- хранение автотранспорта;
- социальное обслуживание;
- амбулаторно- поликлиническое обслуживание;
- стационарное медицинское обслуживание;
- цирки и зверинцы;
- осуществление религиозных обрядов;
- амбулаторное ветеринарное обслуживание;

- деловое управление;
- объекты торговли (торговые центры, торгово-развлекательные центры (комплексы));
- рынки;
- магазины;
- общественное питание;
- гостиничное обслуживание;
- развлечения;
- служебные гаражи;
- оборудованные площадки для занятий спортом;
- обеспечение внутреннего правопорядка;

Условно разрешенные виды использования земельного участка по проекту планировки территории и (или) проекту межевания территории:

Отсутствует

Вспомогательные виды разрешенного использования земельного участка:

Вспомогательные виды разрешенного использования земельного участка по проекту планировки территории и (или) проекту межевания территории:

Отсутствует

**2.3. Предельные (минимальные и (или) максимальные) размеры земельного участка и предельные параметры разрешенного строительства, реконструкции объекта капитального строительства, установленные градостроительным регламентом для территориальной зоны, в которой расположен земельный участок:**

Информация о градостроительном регламенте	Предельные (минимальные и (или) максимальные) размеры земельных участков, в том числе их площадь			Минимальные отступы от границ земельного участка в целях определения мест допустимого размещения зданий, строений, сооружений, за пределами которых запрещено строительство зданий, строений, сооружений	Предельное количество этажей и (или) предельная высота зданий, строений, сооружений	Максимальный процент застройки в границах земельного участка, определяемый как отношение суммарной площади земельного участка, которая может быть застроена, ко всей площади земельного участка	Требования к архитектурным решениям объектов капитального строительства, расположенным в границах территории исторического поселения федерального или регионального значения	Иные показатели
	1	2	3					
	Длина, м	Ширина, м	Площадь, м <sup>2</sup> или га					
Ж-4	27	24	0,07	-	-	60	-	<1>
<1> При разработке проектной документации включить для обязательного применения требования, установленные в местных и региональных нормативах градостроительного проектирования.								
Предоставление коммунальных услуг	НР	НР	0,005	-	НР	НР	-	-











## 5. ИНФОРМАЦИЯ ОБ ОГРАНИЧЕНИЯХ ИСПОЛЬЗОВАНИЯ ЗЕМЕЛЬНОГО УЧАСТКА, В ТОМ ЧИСЛЕ ЕСЛИ ЗЕМЕЛЬНЫЙ УЧАСТОК ПОЛНОСТЬЮ ИЛИ ЧАСТИЧНО РАСПОЛОЖЕН В ГРАНИЦАХ ЗОН С ОСОБЫМИ УСЛОВИЯМИ ИСПОЛЬЗОВАНИЯ ТЕРРИТОРИЙ

5.1. Земельный участок полностью расположен или частично расположен в границах зоны с особыми условиями использования территории - 3 пояс санитарной охраны водозабора, площадь земельного участка, покрываемая ЗОУИТ, составляет 2100,89 квадратных метров.

Реквизиты акта, установившего ограничения (обременения): Градостроительный регламент установлен Правилами землепользования и застройки городского поселения город Туймазы муниципального района Туймазинский район Республики Башкортостан, Решение от 26.11.2009 №177

Содержание ограничений использования земельного участка: Не установлены

## 6. ИНФОРМАЦИЯ О ГРАНИЦАХ ЗОН С ОСОБЫМИ УСЛОВИЯМИ ИСПОЛЬЗОВАНИЯ ТЕРРИТОРИЙ, ЕСЛИ ЗЕМЕЛЬНЫЙ УЧАСТОК ПОЛНОСТЬЮ ИЛИ ЧАСТИЧНО РАСПОЛОЖЕН В ГРАНИЦАХ ТАКИХ ЗОН:

Наименование зоны с особыми условиями использования территории с указанием объекта, в отношении которого установлена такая зона	Перечень координат характерных точек в системе координат, используемой для ведения Единого государственного реестра недвижимости		
	Обозначение (номер) характерной точки	X	Y
1	2	3	4
3 пояс санитарной охраны водозабора	-	-	-

## 7. ИНФОРМАЦИЯ О ГРАНИЦАХ ПУБЛИЧНЫХ СЕРВИТУТОВ

Зона действия публичных сервитутов	Перечень координат характерных точек в системе координат, используемой для ведения Единого государственного реестра недвижимости		
	Обозначение (номер) характерной точки	X	Y
1	2	3	4
Отсутствует	-	-	-

## 8. НОМЕР И (ИЛИ) НАИМЕНОВАНИЕ ЭЛЕМЕНТА ПЛАНИРОВОЧНОЙ СТРУКТУРЫ, В ГРАНИЦАХ КОТОРОГО РАСПОЛОЖЕН ЗЕМЕЛЬНЫЙ УЧАСТОК

Информация отсутствует.

## 9. ИНФОРМАЦИЯ О ВОЗМОЖНОСТИ ПОДКЛЮЧЕНИЯ (ТЕХНОЛОГИЧЕСКОГО ПРИСОЕДИНЕНИЯ) ОБЪЕКТОВ КАПИТАЛЬНОГО СТРОИТЕЛЬСТВА К СЕТЯМ ИНЖЕНЕРНО-ТЕХНИЧЕСКОГО ОБЕСПЕЧЕНИЯ (ЗА ИСКЛЮЧЕНИЕМ СЕТЕЙ ЭЛЕКТРОСНАБЖЕНИЯ), ОПРЕДЕЛЯЕМАЯ С УЧЕТОМ ПРОГРАММ КОМПЛЕКСНОГО РАЗВИТИЯ СИСТЕМ КОММУНАЛЬНОЙ ИНФРАСТРУКТУРЫ ПОСЕЛЕНИЯ, МУНИЦИПАЛЬНОГО ОКРУГА, ГОРОДСКОГО ОКРУГА (ПРИ ИХ НАЛИЧИИ), В СОСТАВ КОТОРОЙ ВХОДЯТ СВЕДЕНИЯ О МАКСИМАЛЬНОЙ НАГРУЗКЕ В ВОЗМОЖНЫХ ТОЧКАХ ПОДКЛЮЧЕНИЯ (ТЕХНОЛОГИЧЕСКОГО ПРИСОЕДИНЕНИЯ) К ТАКИМ СЕТЯМ, А ТАКЖЕ СВЕДЕНИЯ ОБ ОРГАНИЗАЦИИ, ПРЕДСТАВИВШЕЙ ДАННУЮ ИНФОРМАЦИЮ

Информация отсутствует.

## 10. РЕКВИЗИТЫ НОРМАТИВНЫХ ПРАВОВЫХ АКТОВ СУБЪЕКТА РОССИЙСКОЙ ФЕДЕРАЦИИ, МУНИЦИПАЛЬНЫХ ПРАВОВЫХ АКТОВ, УСТАНАВЛИВАЮЩИХ ТРЕБОВАНИЯ К БЛАГОУСТРОЙСТВУ ТЕРРИТОРИИ

Решение "Правила благоустройства городского поселения город Туймазы" № 296 от 18.07.2019



**11. ИНФОРМАЦИЯ О КРАСНЫХ ЛИНИЯХ**

Информация отсутствует.

Обозначение (номер) характерной точки	Перечень координат характерных точек в системе координат, используемой для ведения Единого государственного реестра недвижимости	
	X	Y
-	-	-

**12. ИНФОРМАЦИЯ О ТРЕБОВАНИЯХ К АРХИТЕКТУРНО-ГРАДОСТРОИТЕЛЬНОМУ ОБЛИКУ ОБЪЕКТА КАПИТАЛЬНОГО СТРОИТЕЛЬСТВА**

Требования к архитектурно-градостроительному облику объекта капитального строительства не установлены.

№	Требования к архитектурно-градостроительному облику объекта капитального строительства	Показатель
1	2	3
-	-	-

**Приложение** (в случае, указанном в части 3.1 статьи 57.3 Градостроительного кодекса Российской Федерации)