

Проектная Мастерская



квадрат

ООО «Проектная Мастерская «Квадрат»

почт.адрес: 660064, г.Красноярск, ул. Капитанская, 10, пом.220 т. +7 913-537-84-60 e-mail: info@pmkvadrat.ru

сайт: <https://pmkvadrat.ru/>

Свидетельство о допуске к работам по подготовке проектной документации № СРО-П-011-16072009 №СП-3952/21

Заказчик: ООО СЗ ФСК «Готика»

ПРОЕКТНАЯ ДОКУМЕНТАЦИЯ

"Многоэтажный жилой дом со встроенно-пристроенными нежилыми помещениями и подземной автостоянкой", расположенный в Железнодорожном районе г. Красноярска на пересечении пр. Свободный - ул. Маерчака.

Раздел 2

Схема планировочной организации земельного участка.

Шифр: 27К-2020-ПЗУ

г. Красноярск 2022г.

Проектная Мастерская



ООО «Проектная Мастерская «Квадрат»

почт.адрес: 660064, г.Красноярск, ул. Капитанская, 10, пом.220 т. +7 913-537-84-60 e-mail: info@pmkvadrat.ru
сайт: <https://pmkvadrat.ru/>

Свидетельство о допуске к работам по подготовке проектной документации № СРО-П-011-16072009 №СП-3952/21

Заказчик: ООО СЗ ФСК «Готика»

ПРОЕКТНАЯ ДОКУМЕНТАЦИЯ

"Многоэтажный жилой дом со встроенно-пристроенными нежилыми помещениями и подземной автостоянкой", расположенный в Железнодорожном районе г. Красноярска на пересечении пр. Свободный - ул. Маерчака.

Раздел 2

Схема планировочной организации земельного участка.

Шифр: 27К-2020-ПЗУ

ГИП _____ *Н.А. Якищук*

ГАП _____ *Н.Н. Невечера*

г. Красноярск 2022г.

Содержание тома 7

Обозначение	Наименование	№ стр.
27К-2020-ПЗУС	Содержание тома	2
27К-2020-СП	Содержание проекта	4
27К-2020- ПЗУ.ТЧ	Текстовая часть	7

Согласовано:

Взам. Инв. №

Подп. и

Инв. № подл.

27К-2020-ПЗУС

Изм.	Колич.	Лист	№ док.	Подп.	Дата

Разработал	Максимчук			
ГИП	Якишик			
ГАП	Невечеря			
Н.Контроль	Якишик			

Содержание тома 2

Стадия	Лист	Листов
П	1	1

ООО «ПМ «Квадрат»

Проектная документация разработана в соответствии с градостроительным планом земельного участка, заданием на проектирование, требованиями технических регламентов, действующих на территории Российской Федерации, обеспечивающих безопасную эксплуатацию объекта, и с соблюдением технических условий.

Главный архитектор проекта

Н.Н. Невечеря

(подпись, дата, инициалы, фамилия)

Главный инженер проекта

Н.А. Якищук

(подпись, дата, инициалы, фамилия)

Согласовано:

Взам. Инв. №

Подп. и

Инв. № подл.

27К-2020-СП

Изм.	Колуч.	Лист	№ док.	Подп.	Дата

Разработал	Максимчук				
ГИП	Якищук				
ГАП	Невечеря				
Н.Контроль	Якищук				

Состав проекта

Стадия	Лист	Листов
П	2	3

ООО «ЛМ «Квадрат»

СОСТАВ ПРОЕКТА

"Многоэтажный жилой дом со встроенно-пристроенными нежилыми помещениями и подземной автостоянкой", расположенный в Железнодорожном районе г. Красноярска на пересечении пр. Свободный - ул. Маерчака.

Состав разделов проекта принят в соответствии с "Положением о составе разделов проектной документации и требованиях к ее содержанию", утвержденным постановлением Правительства РФ от 16.02.2008 №87.

Раздел, альбом	Обозначение	Наименование	Примечание
1	27К-2020-ПЗ	Раздел 1 «Пояснительная записка»	
2	27К-2020-ПЗУ	Раздел 2 «Схема планировочной организации земельного участка»	
3	27К-2020-АР	Раздел 3 «Архитектурные решения»	
4	27К-2020-КР	Раздел 4 «Конструктивные и объемно-планировочные решения»	
5	Раздел 5 «Сведения об инженерном оборудовании, о сетях инженерно-технического обеспечения, перечень инженерно-технических мероприятий, содержание технологических решений»		
5.1.1	27К-2020-ИОС1.1	Подраздел 1 "Система электроснабжения" Часть 1 "Внутренние сети электроснабжения"	
5.1.2	27К-2020-ИОС1.2	Подраздел 1 "Система электроснабжения" Часть 2 "Наружные сети электроснабжения"	
5.2.1	27К-2020-ИОС2.1	Подраздел 2 "Система водоснабжения" Часть 1 "Внутренние сети водоснабжения"	
5.2.2	27К-2020-ИОС2.2	Подраздел 2 "Система водоснабжения" Часть 2 "Наружные сети водоснабжения"	
5.3.1	27К-2020-ИОС3.1	Подраздел 3 "Система водоотведения" Часть 1 "Внутренние сети водоотведения"	
5.3.2	27К-2020-ИОС3.2	Подраздел 3 "Система водоотведения" Часть 2 "Наружные сети водоотведения"	
5.4.1	27К-2020-ИОС4.1	Подраздел 4 "Отопление, вентиляция и кондиционирование воздуха, тепловые сети" Часть 1 " Отопление, вентиляция и кондиционирование воздуха"	
5.4.2	27К-2020-ИОС4.2	Подраздел 4 "Отопление, вентиляция и кондиционирование воздуха, тепловые сети" Часть 2 "Тепловые сети"	
5.5.1	27К-2020-ИОС5.1	Подраздел 5 "Сети связи" Часть 1 "Внутренние сети связи"	
5.5.2	27К-2020-ИОС5.2	Часть 2 "Наружные сети связи"	
5.7	27К-2020-ИОС7	Подраздел 7 «Технологические решения»	

Инв. №	Взам. Инв. №
	Подп. и дата

Изм.	Колуч.	Лист	№ док.	Подп.	Дата
------	--------	------	--------	-------	------

27К-2020-СП

Лист

Ош
ибк

6	27К-2020-ПОС	Раздел 6 «Проект организации строительства»	
7	27К-2020-ПОД	Раздел 7 «Проект организации работ по демонтажу объектов капитального строительства»	
8	27К-20208-ООС	Раздел 8 «Перечень мероприятий по охране окружающей среды»	
9	27К-2020-ПБ	Раздел 9 «Мероприятия по обеспечению пожарной безопасности»	
10	27К-2020-ОДИ	Раздел 10 «Мероприятия по обеспечению доступа инвалидов»	
10.1	27К-2020-ЭЭ	Раздел 10.1 «Перечень мероприятий по обеспечению требований энергетической эффективности»	
11.1	27К-2020-ТБЭ	Раздел 11.1 «Требования к обеспечению безопасной эксплуатации объекта капитального строительства»	

Изм.	Колуч.	Лист	№ док.	Подп.	Дата
Изм.	Колуч.	Лист	№ док.	Подп.	Дата

Взам. Инв. №

Подп. и дата

Инв. №

27К-2020-СП

Лист

Ош
ибк

Оглавление.

А. Характеристика земельного участка, предоставленного для размещения объекта капитального строительства	3
Б. Обоснование границ санитарно-защитных зон объектов капитального строительства в пределах границ земельного участка - в случае необходимости определения указанных зон в соответствии с законодательством Российской Федерации;	4
В. Обоснование планировочной организации земельного участка в соответствии с градостроительным и техническим регламентами либо документами об использовании земельного участка (если на земельный участок не распространяется действие градостроительного регламента или в отношении его не устанавливается градостроительный регламент);	8
Г. Техничко-экономические показатели земельного участка, представленного для размещения объекта капитального строительства;	11
Д. Обоснование решений по инженерной подготовке территории, в том числе решений по инженерной защите территории и объектов капитального строительства от последствий опасных геологических процессов, паводковых, поверхностных и грунтовых вод;	12
Е. Описание организации рельефа вертикальной планировкой.....	13
Ж. Описание решений по благоустройству территории.....	14
З. Зонирование территории земельного участка, предоставленного для размещения объекта капитального строительства, обоснование функционального назначения и принципиальной схемы размещения зон, обоснование размещения зданий и сооружений (основного, вспомогательного, подсобного, складского и обслуживающего назначения) объектов капитального строительства - для объектов производственного назначения ..	17

Согласовано:

Взам. Инв. №

Подп. и

Инв. № подл.

27К-2020-ПЗУ.ТЧ

Изм.	Колуч.	Лист	№ док.	Подп.	Дата
Разработал		Максимчук			
ГИП		Якишик			
ГАП		Невечеря			
Н.Контроль		Якишик			

Состав проекта

Стадия	Лист	Листов
П	1	13
ООО «ПМ «Квадрат»		

И. Обоснование схем транспортных коммуникаций, обеспечивающих внешние и внутренние (в том числе межцеховые) грузоперевозки, - для объектов производственного назначения;..... 17

К. Характеристика и технические показатели транспортных коммуникаций (при наличии таких коммуникаций) – для объектов производственного назначения; 17

Раздел не разрабатывается, т.к. объект непромышленного назначения..... 17

Л. Обоснование схем транспортных коммуникаций, обеспечивающих внешний и внутренний подъезд к объекту капитального строительства, - для объектов непромышленного назначения; 18

Инв. №	Подп. и дата	Взам. Инв. №

						27К-2020-ПЗУ.ТЧ	Лист
							2
Изм.	Колуч.	Лист	№ док.	Подп.	Дата		

А. Характеристика земельного участка, предоставленного для размещения объекта капитального строительства

Проектирование объекта осуществлялось на основании:

- задания на проектирование по объекту: "Многоэтажный жилой дом со встроенно-пристроенными нежилыми помещениями и подземной автостоянкой", расположенный в Железнодорожном районе г. Красноярска на пересечении пр. Свободный - ул. Маерчака;
- градостроительного плана на земельный участок № РФ 24208000-2022-0599-Кадастровый номер земельного участка 24:50:0200075:672, площадь земельного участка 8471,00 м²;
- нормативные документы:
 - ГОСТ 21.508-93 Правила выполнения рабочей документации генеральных планов предприятий, сооружений и жилищно-гражданских объектов
 - ГОСТ Р 21.1101-2020 Основные требования к проектной и рабочей документации
 - СП 42.13330.2016 Градостроительство. Планировка и застройка городских и сельских поселений
 - СП 59.13330.2020 Доступность зданий и сооружений для маломобильных групп населения
 - СанПиН 2.2.1/2.1.1.1200-03 Санитарно-защитные зоны и санитарная классификация предприятий, сооружений и иных объектов.
 - Постановление № 87 от 16.02.2008 о составе разделов проектной документации и требованиях к их содержанию.

Участок проектирования объекта капитального строительства расположен в Железнодорожном районе г. Красноярска.

В соответствии с градостроительным планом земельного участка РФ 24208000-2022-0599, площадь отвода земельного участка составляет 0,8471 га.

Взам. Инв. №	
Подп. и дата	
Инв. №	

							27К-2020-ПЗУ.ТЧ	Лист
								3
Изм.	Колуч.	Лист	№ док.	Подп.	Дата			

Проектируемый земельный участок расположен в границе второго и третьего пояса санитарной охраны поверхностного водозабора на р. Енисей филиала «Красноярская ТЭЦ-2» АО «Енисейская ТГК (ТГК-13). В целях соблюдения требований Водного кодекса РФ и СанПиП 2.1.4.1110-02 проектом предусмотрено выполнение мероприятий по санитарному благоустройству территории участка, предоставленного для проектирования. Мероприятия по второму и третьему поясу ЗСО, согласно п.3.2.2 СанПиН 2.1.4.1110-02:

1. Выявление объектов, загрязняющих источники водоснабжения, с разработкой конкретных водоохраных мероприятий, обеспеченных источниками финансирования, подрядными организациями и согласованных с центром государственного санитарно-эпидемиологического надзора

Источниками негативного воздействия для проектируемого объекта являются:

- автотранспорт, осуществляющий въезд в парковку;
- парковочные места, расположенные на территории земельного участка.

Разработаны следующие водоохраные мероприятия:

- благоустройство с твердым покрытием проездов, тротуаров с установкой бортового камня;
- исключение движения и стоянки транспортных средств, за исключением их движения по проездам и стоянки в специально оборудованных местах;
- отвод поверхностных вод организован по спланированной территории на проектируемые проезды, на дорогу местного значения ул.Маерчака. На дороге, во исполнение требований Водного кодекса РФ, должна быть предусмотрена ливневая канализация. Данное решение предотвращает поступление поверхностных стоков в водный объект;
- отвод хозяйственно-бытовых стоков предусмотрен канализационной сетью с использованием герметичных трубопроводов в существующую канализационную сеть в соответствии с техническими условиями;

Инв. №	Подп. и дата	Взам. Инв. №							Лист
			27К-2020-ПЗУ.ТЧ						
Изм.	Колуч.	Лист	№ док.	Подп.	Дата				

- вертикальная планировка дорожных покрытий исключает попадание загрязнённых талых и ливневых вод с участка в почву;
- организация регулярной уборки территории, проведение своевременного ремонта дорожных покрытий;
- организация уборки и утилизации снега;

На период строительства предусматриваются следующие мероприятия по предотвращению и исключению загрязнения поверхностных и подземных вод:

- предусмотрено твердое покрытие временных проездов и стоянки строительной техники;
- водоотвод поверхностных вод обеспечивается общей организацией рельефа в сеть ливневой канализации;
- накопление хозяйственно-бытовых стоков в водонепроницаемой емкости мобильной туалетной кабины, сбор и вывоз на городские очистные сооружения;
- складирование отходов в металлических контейнерах, установленных на площадке с твердым покрытием;
- заправка техники топливом производится топливозаправщиком, снабженным наливными шлангами со специальными наконечниками, исключающими утечку ГСМ;
- заправка и межсменный отстой дорожно-строительной техники производится на площадке с твердым покрытием;
- недопущение засорения территории участка работ мусором;
- присыпка опилками или песком для адсорбирования случайно попавших на грунт нефтепродуктов, сбор и вывоз их на полигон ТБО;
- запрещение работы на неисправной технике, имеющей утечки топлива и масел;
- обслуживание и ремонт строительной техники и автотранспорта производится на специализированном предприятии, в ремонтных боксах.

Инв. №	Подп. и дата	Взам. Инв. №							Лист
			27К-2020-ПЗУ.ТЧ						
Изм.	Колуч.	Лист	№ док.	Подп.	Дата				

В качестве защитных мероприятий предусматривается планировка территории, устройство отмосток, технические мероприятия по исключению утечек воды из коммуникаций.

После завершения строительства на территории объекта будет проведено полное благоустройство земельного участка.

2. Регулирование отведения территории для нового строительства жилых, промышленных и сельскохозяйственных объектов, а также согласование изменений технологий действующих предприятий, связанных с повышением степени опасности загрязнения сточными водами источника водоснабжения

С учетом указанных в п.1 проектных мероприятий территория нового строительства объекта исключает повышение степени опасности загрязнения сточными водами источника водоснабжения.

На территории проектируемого объекта хозяйственная деятельность, кроме основной деятельности, не предусматривается.

3. Недопущение отведения сточных вод в зоне водосбора источника водоснабжения, включая его притоки, не отвечающих гигиеническим требованиям к охране поверхностных вод

Предусматривается недопущение отведения сточных вод в зоне водосбора источника водоснабжения, включая его притоки, не отвечающих гигиеническим требованиям к охране поверхностных вод.

4. Все работы, в том числе добыча песка, гравия, донноуглубительные в пределах акватории ЗСО допускаются по согласованию с центром государственного санитарно-эпидемиологического надзора лишь при обосновании гидрологическими расчетами отсутствия ухудшения качества воды в створе водозабора.

Работы, в том числе добыча песка, гравия, донноуглубительные в пределах акватории ЗСО отсутствуют. Отсутствует отведение сточных вод в зоне водосбора источника водоснабжения, включая его притоки.

Инв. №	Подп. и дата	Взам. Инв. №							Лист
			27К-2020-ПЗУ.ТЧ						
Изм.	Колуч.	Лист	№ док.	Подп.	Дата				

5. *Использование химических методов борьбы с эвтрофикацией водоемов допускается при условии применения препаратов, имеющих положительное санитарно-эпидемиологическое заключение государственной санитарно-эпидемиологической службы Российской Федерации.*

Использование химических методов борьбы с эвтрофикацией водоемов не предусмотрено.

6. *При наличии судоходства необходимо оборудование судов, дебаркадеров и брандвахт устройствами для сбора фановых и подсланевых вод и твердых отходов; оборудование на пристанях сливных станций и приемников для сбора твердых отходов.*

Принадлежность объекта к судоходству отсутствует.

7. *Запрещение размещения складов горюче-смазочных материалов, ядохимикатов и минеральных удобрений, накопителей промстоков шламохранилищ и других объектов, обуславливающих опасность химического загрязнения подземных вод.*

Размещение горюче-смазочных материалов, ядохимикатов и минеральных удобрений, накопителей промстоков шламохранилищ отсутствует.

В. Обоснование планировочной организации земельного участка в соответствии с градостроительным и техническим регламентами либо документами об использовании земельного участка (если на земельный участок не распространяется действие градостроительного регламента или в отношении его не устанавливается градостроительный регламент);

Согласно Правил землепользования и застройки городского округа Красноярск, утвержденных Красноярским городским Советом депутатов от 07.07.2015

Изм.	Колуч.	Лист	№ док.	Подп.	Дата	Изм. №	Подп. и дата	Взам. Инв. №	Инв. №	27К-2020-ПЗУ.ТЧ	Лист
											8

№ В-122 «О правилах землепользования и застройки городского округа Красноярск и о признании утратившим силу отдельных решений Красноярского городского Совета депутатов», а также утвержденные Решением Красноярского городского Совета депутатов от 17.03.2020 №6-88 «О внесении изменений в решение Красноярского городского Совета депутатов от 07.07.2015 № В-122 «О Правилах землепользования и застройки городского округа город Красноярск и о признании утратившими силу отдельных решений Красноярского городского Совета депутатов» устанавливают градостроительный регламент. Участок проектирования расположен в территориальной зоне «Многофункциональная подзона «МФ-1».

К основным видам разрешенного использования земельного участка относится многоэтажная жилая застройка, что не противоречит размещению проектируемого объекта.

Земельный участок частично расположен в границах зоны с особыми условиями использования территории:

зоне регулирования застройки и хозяйственной деятельности объектов культурного наследия: федерального значения «Караульная башня-часовня Параскевы Пятницы», 1855 г., Караульная гора/ ул. Степана Разина, 51а; регионального значения «Дом жилой деревянный», первая четверть XX века, ул. Перенсона, 55 (далее- зона Р-13.2).

Предельные параметры разрешенного строительства объекта соблюдены согласно действующим градостроительным регламентам в границах территориальной зоны регулирования застройки и хозяйственной деятельности объектов культурного наследия (Р-13.2). Обоснование в части соблюдения предельных параметров разрешенного строительства объекта капитального строительства далее согласно п. 5 градостроительного плана:

а) объект представляет собой строительство многоэтажный многоквартирный жилой дом высотой не более 35 метров.

Инв. №	Подп. и дата	Взам. Инв. №							Лист
			27К-2020-ПЗУ.ТЧ						
Изм.	Колуч.	Лист	№ док.	Подп.	Дата				

б) работы, предусмотренные проектом, не попадают в границы территории объектов культурного наследия и не граничат с территориями объектов культурного наследия. Размеры, пропорции и параметры объекта соподчинены окружающим объектам застройки и объектам культурного наследия. Проектом предусмотрено использование экологически чистых природных натуральных материалов. Цветовое решение объекта гармонирует с колористическим решением окружающей среды, в отделке использованы нейтральные природные цвета. Высотность объекта составляет менее 35 метров.

в) работы, предусмотренные проектом, не приводят к нарушению визуального восприятия памятников, ограничению их обзора, не оказывают ухудшения условий восприятия историко-градостроительной среды объектов культурного наследия;

г) хозяйственная деятельность на территории объекта не оказывает негативного влияния на сохранность объектов культурного наследия в историко-градостроительной и культурной среде;

д) объект не оказывает негативного влияния на качество окружающей среды, необходимого для обеспечения сохранности объектов культурного наследия в историко -градостроительной и культурной среде;

е) проектом соблюдены требования в области охраны окружающей среды, необходимых для обеспечения сохранности объектов культурного наследия в историческом и ландшафтном окружении, а также охраняемого природного ландшафта;

ж) проектом не предусмотрено наличие рекламных и информационных конструкций;

з) объект не создаёт динамических воздействий;

и) объект не оказывает негативного влияния на сохранность всех исторически ценных градоформирующих объектов.

Нормативные документы, на основании которых выполнен проект:

Инв. №	Подп. и дата	Взам. Инв. №							Лист
			27К-2020-ПЗУ.ТЧ						
Изм.	Колуч.	Лист	№ док.	Подп.	Дата				

Площадь тротуаров	393,5	4,6
Площадь отмосток	506,8	6,0
Площадь озелененной полосы с учетом проезда пожарной машины	39	0,5*
Площадь озеленения	504.1	5,9*

* Общая площадь озеленения составляет 1692,36 м2.

Коэффициент интенсивности=1,89.

Д. Обоснование решений по инженерной подготовке территории, в том числе решений по инженерной защите территории и объектов капитального строительства от последствий опасных геологических процессов, паводковых, поверхностных и грунтовых вод;

Участок проектирования не находится в зоне затопления, вечной мерзлоты, поэтому специальных мероприятий по подготовке территории проводиться не будет.

Категория опасности процессов морозного пучения согласно СП 115.13330.2016 табл. 5.1 оцениваются как опасная.

При промерзании грунтов, способных к морозному пучению, происходит увеличение их объема, при оттаивании происходит разуплотнение грунтов, сопровождающееся осадкой и снижением несущей способности. Напряжения и деформации, возникающие в процессе пучения грунтов основания, вызывают деформацию и нарушают эксплуатационную пригодность подземных и наземных конструкций сооружений, в связи с чем предусмотрены мероприятия:

- обеспечение отвода ливневых стоков с площадки;
- устройство водонепроницаемой отмостки по периметру здания;
- устройство дорожных конструкций необходимой толщины согласно ОДН 218.046-01, исключающий морозного пучения и обеспечивающих необходимый уровень фильтрации.

Взам. Инв. №	
Подп. и дата	
Инв. №	

Изм.	Колуч.	Лист	№ док.	Подп.	Дата

27К-2020-ПЗУ.ТЧ

Е. Описание организации рельефа вертикальной планировкой

Объект расположен в Железнодорожном районе г. Красноярска. Схема вертикальной планировки разработана для высотной привязки планируемой территории к рельефу местности. Проектируемая территория Объекта лежит в пределах отметок 149,3-147,53 м Балтийской системы, т.е. перепад высот составляет 1,77м. Рельеф участка имеет уклоны в восточном направлении, значение естественных уклонов изменяется от 0,05% до 0,06%.

На территории участка к.н. 24:50:0200075:672 под строительство Объекта имеются капитальные здания и инженерные сети подлежащие сносу, согласно раздела ПОД.

Вертикальная планировка разработана на топографической съемке 1:500, выполненной в 2021 г.

План организации рельефа выполнен в увязке с отметками прилегающей территории с отводом дождевых и талых вод. Отвод производится по проектируемым проездам, в лотках проезжей части, далее на ул. Маерчака.

Организация рельефа предусматривает сплошную вертикальную планировку. Отвод поверхностных вод предусмотрен открытым способом с обеспечением нормального стока от здания по спланированной поверхности.

С учетом существующего рельефа и окружающей застройки продольный уклон по проездам принят 5-20 ‰, что обеспечивает поверхностный водоотвод с территории.

Для обеспечения безбарьерного движения маломобильных групп населения в местах пересечения тротуаров с проездами, бортовой камень устанавливается плашмя высотой 0.5см, а продольные уклоны тротуаров и дорожек приняты в проекте до 40‰.

За относительную отметку $\pm 0,000$ принята отметка чистого пола жилого дома, секции 4, что соответствует абсолютной отметке +148,50.

Инв. №	Подп. и дата	Взам. Инв. №							Лист
			27К-2020-ПЗУ.ТЧ						
Изм.	Колуч.	Лист	№ док.	Подп.	Дата				

Вдоль проезда в границах производства работ установлен бортовой бетонный камень БР100.30.15 по ГОСТ 6665-91. Вдоль тротуаров, площадок, отмостки и газонов в границах производства работ установлен бортовой бетонный камень БР100.20.8 по ГОСТ 6665-91.

Конструкции дорожных одежд приведены на листе ПЗУ-10.

Конструкция дорожной одежды проезжей части принята исходя из следующих показателей: транспортно- эксплуатационных требований, категории дороги с учетом интенсивности движения и состава транспортных средств, а также требований, предъявляемых к дорожной одежде в отношении прочности, долговечности и морозоустойчивости.

Минимальный уклон по отведённому участку 5‰.

Поперечные профили проездов приняты городского типа односкатными с повышенными бортовыми камнями.

Для создания оптимальных уклонов частично предусмотрена подсыпка и срезка площади. Объем земляных масс представлен насыпью и выемкой.

Ж. Описание решений по благоустройству территории

Расчет площадок произведён согласно п. 7.5 СП 42.13330.2016, п. 2.7 (сводная таблица) Местных нормативов градостроительного проектирования города Красноярск Красноярского края исходя из общего количества жителей 285 человек при норме жилищной обеспеченности 30,0 м² на человека.

Таблица 7.1

Наименование	Требуемое нормативное, м ² (согласно МНГП г. Красноярск Красноярского края)	Количество по проекту, м ²
Детские игровые площадки (при норме 0,7 м ² на человека)* не менее 30м.кв.	199,5	201,7
Площадки для отдыха взрослого населения (при норме 0,1 м ² на человека)* не менее 15 м.кв.	28,5	123,8
Площадки для занятий физкультурой (при норме 2,0 м ² на человека)* не менее 100 м.кв.	570,0	580,0

Изм. №	Изм. №
Подп. и дата	Взам. Инв. №
Изм. №	Изм. №

Изм.	Колуч.	Лист	№ док.	Подп.	Дата	27К-2020-ПЗУ.ТЧ	Лист
							14

Площадки для хоз. целей (при норме 0,15 м ² на человека)* не менее 10 м.кв.	42,8	45,0
Площадь озеленения, не менее 3 м ² на человека	855,0	1692,36
Площадки для стоянки автомашин = на одну квартиру 1 машиноместо, на территории участка не менее 40% от потребности (согласно МНГП п.3.3.1). В проекте 288 квартир.	115 машиномест для жилья (в том числе 6 МГН, согласно СП 59.13330.2020 п.5.2.1), 19 для встроенных помещений (в том числе 1 МГН) =134	135 машиномест всего (105 в подземной автостоянке), в том числе 7 МГН

Проектирование ведется в увязке с существующим рельефом. В границах участка проектирования предусмотрены пожарные проезды, благоустройство (озеленение, площадки для отдыха населения, детская площадка, спортивная площадка, установка современных малых архитектурных форм). Парковки расположены в подземной автостоянке в количестве 105 машиномест. Общее количество предусмотренных проектом парковочных мест составляет 135, в том числе 7 МГН.

Расчет требуемого количества автомобилей для жителей произведен согласно Местных нормативов градостроительного проектирования города Красноярска Красноярского края. Согласно п.3.3.1 МНГП для 288 квартир принимаем 1 машиноместо, из них 40% принимаем к размещению на земельном участке, согласно п.3.3.2 МНГП, что составляет 115 машиномест. Согласно п. 5.2.1 СП 59.13330.2020 на открытых индивидуальных автостоянках следует выделять не менее 10 % мест (но не менее одного места) для транспорта инвалидов (МГН), в том числе 5% специализированных мест (размером 3,6х6,0 м) для транспорта инвалидов на кресле-коляске. Количество требуемых парковочных мест для МГН составит:

$(115 \times 10) / 100 = 11,5 \approx 12$ машиномест, из них 6 машиномест должно быть для транспорта инвалидов на кресле-коляске.

Расчет парковочных мест для встроенных помещений согласно МНГП п. 3.1.7:

Инв. №	Подп. и дата	Взам. Инв. №							Лист
			27К-2020-ПЗУ.ТЧ						
Изм.	Колуч.	Лист	№ док.	Подп.	Дата				

- пункт выдачи специализированных непродовольственных интернет-товаров $46,63 + 63,15 + 40,48 + 59,31 = 209,57$ кв.м.. Не менее 1 м/места на 50 кв.м. общей площади. Расчет $209,57/50 = 4,19$. Принимаем 4 м/м.

- аптечный киоск $59,31 + 81,99 = 141,3$ кв.м. Не менее 1 м/места на 50 кв.м. общей площади. Расчет: $141,3/50 = 2,83$. Принимаем 3 м/м.

- бильярдный клуб 121,49 кв.м., 3 одновременных посетителя. Не менее 1 м/м на 3 одновременных посетителя. Принимаем 1 м/м.

- интернет клуб 119,86 кв.м., 29 постоянных мест. Не менее 1 м/м на 6 постоянных мест. Расчет: $29/6 = 4,8$. Принимаем 5 м/м.

- выставочный зал $208,32 + 105,2$ кв.м., 5 одновременных посетителей. Не менее 1 м/м на 6 одновременных посетителей. Расчет $5/6 = 0,8$. Принимаем 1 м/м.

- пункт приема и выдачи прачечной-химчистки $141,94 + 141,94$ кв.м., 2 человека. Не менее 1 м/м на 1 рабочее место приемщика. Принимаем 2 м/м.

- галерея современного искусства $207,52 + 105,2$ кв.м., 5 одновременных посетителей. Не менее 1 м/м на 6 одновременных посетителей. Расчет $5/6 = 0,8$. Принимаем 1 м/м.

- специализированная библиотека 103,31 кв.м., 10 постоянных мест. Не менее 1 м/м на 6 постоянных мест. Расчет $10/6 = 1,7$. Принимаем 2 м/м.

Итого, общее требуемое количество парковочных мест для встроенных помещений составляет $4 + 3 + 1 + 5 + 1 + 2 + 1 + 2 = 19$ м/ мест.

В том числе для МГН: $(19 \times 10) / 100 = 1,9 \approx 2$ машиноместа, из них 1 машиноместо должно быть для транспорта инвалидов на кресле-коляске.

Дорожная одежда проездов принята с асфальтобетонным покрытием. Проектируемое озеленение составляет 21,4% от территории участка.

Территория озеленяется газоном обыкновенным. Предусмотрены посадки декоративных и плодовых деревьев и кустарников (спирея серая, клен Гиннала, дерен белый).

Инв. №	Подп. и дата	Взам. Инв. №							Лист
			27К-2020-ПЗУ.ТЧ						
Изм.	Колуч.	Лист	№ док.	Подп.	Дата				

На территории жилого дома предусмотрена площадка для мусоросборников для раздельного накопления ТКО на 4 контейнера.

3. Зонирование территории земельного участка, предоставленного для размещения объекта капитального строительства, обоснование функционального назначения и принципиальной схемы размещения зон, обоснование размещения зданий и сооружений (основного, вспомогательного, подсобного, складского и обслуживающего назначения) объектов капитального строительства - для объектов производственного назначения

Раздел не разрабатывается, т.к. объект непромышленного назначения.

И. Обоснование схем транспортных коммуникаций, обеспечивающих внешние и внутренние (в том числе межцеховые) грузоперевозки, - для объектов производственного назначения;

Раздел не разрабатывается, т.к. объект непромышленного назначения.

К. Характеристика и технические показатели транспортных коммуникаций (при наличии таких коммуникаций) – для объектов производственного назначения;

Раздел не разрабатывается, т.к. объект непромышленного назначения.

Инв. №	Подп. и дата	Взам. Инв. №							Лист
Изм.	Колуч.	Лист	№ док.	Подп.	Дата	27К-2020-ПЗУ.ТЧ			

Л. Обоснование схем транспортных коммуникаций, обеспечивающих внешний и внутренний подъезд к объекту капитального строительства, - для объектов непроизводственного назначения;

Подъезд к жилому дому осуществляется с восточной стороны участка с ул. Маерчака проектируемые подъезды к зданию служат пожарным проездами, ширина которых соответствует пожарным нормам, согласно п.8.6 СП 4.13130.2013 составляет не менее 4,2 метра - при высоте здания от 13,0 метров до 46,0 метров включительно.

Инв. №	Подп. и дата	Взам. Инв. №							Лист
			27К-2020-ПЗУ.ТЧ						
Изм.	Колуч.	Лист	№ док.	Подп.	Дата				

Расчет ливневых стоков

Маерчака_Крсноярск (Восточная Сибирь)			м2
Площадь водоотведения	F,	1,195	11953
	Га	33	,3
Площадь кровли, асфальт	F1,	0,908	9080,
	Га	06	6
Площадь брусчатки, тротуара	F2,	0,148	1486,
	Га	67	7
Площадь газона	F3,	0,138	1386
	Га	6	
интенсивность в течении 20 мин	q20	67	
Период однократного превы- шения	P	1	
Показатель степени	n	0,6	
Среднее количество дождей за год	mr	90	
Показатель степени	y	1,54	
Коэффициент покрова сред- ний	Zmi	0,26	
	d		
Коэффициент покрова кровли, асфальт	Z1	0,3	
Коэффициент покрова брус- чатки, тротуары	Z2	0,224	
Коэффициент покрова газон	Z3	0,038	
Интенсивность дождя	A	404,3	
Расчетная продолжитель- ность дождя	tr	6	

Инв. №	Подп. и дата	Взам. Инв. №					
Изм.	Колуч.	Лист	№ док.	Подп.	Дата		

Время поверхностной концентрации	t_{co} n	5		
Время протекания по каналу	t_{can}	0		
Время протекания по трубе	t_p	1		
Длина канала	l_{can}	0		
Скорость в канале	v_{can} n	4		
Длина трубы	l_p	100		
Скорость в трубе	v_p	2,85		
Расход дождевых стоков, л/с	Q	137		

Инв. №	Подп. и дата	Взам. Инв. №			
Изм.	Колуч.	Лист	№ док.	Подп.	Дата

27К-2020-ПЗУ.ТЧ

Ведомость жилых и общественных зданий и сооружений

Номер на плане	Наименование и обозначение	Этажность	Количество		Площадь, м ²				Строительный объем, м ³		
			зданий	квартир	застройки		общая нормируемая		зданий	всего	
					здания	всего	здания	всего			
1	Жилой дом, в том числе:	10	1	288	288	5554.6	5554.6	15994,4 1	15994,4 1	102811.6 4	102811.6 4
	- внеквартирные помещения общего пользования	-	-	-	-	-	-	2464,62	2464,62	-	-
	- встроенные помещения общего пользования	-	-	-	-	-	-	1617,79	1617,79	-	-
	- встроенные помещения группы коротковременного пребывания детей	-	-	-	-	-	-	157,72	157,72	-	-
	- пристроенная автостоянка на 105 м/мест	-	-	-	-	-	-	2974,87	2974,87	-	-



шахта
дымоудаления
шахта
вентиляции

Условные обозначения:

- граница земельного участка по ГПЗУ;
- проектируемые здания и сооружения;
- проезд из асфальтобетона;
- брусчатое покрытие;
- отмостка из брусчатки;
- дощатый настил;
- газон;
- травмобезопасное покрытие из резиновой крошки;
- проезд пожарной техники;

Примечание:

1. Топографический план выполнен в М 1:500.
2. Система координат: местная МСК167.
3. Система высот: Балтийская.

Согласовано			
Изм. №	подл.	Подп. и дата	Взам. инв. №

					27К-2020-ПЗУ			
					"Многоэтажный жилой дом со встроенно-пристроенными нежилыми помещениями и подземной автостоянкой", расположенный в Железнодорожном районе г. Красноярск на пересечении пр. Свободный - ул. Маерчака.			
Изм.	Кол.уч.	Лист	№ док.	Подп.	Дата			
ГАП		Невечеря Н.Н.						
ГИП		Якишич Н.А.						
Разраб.		Максимчук						
						Стадия	Лист	Листов
						П	2	
						Проектная Мастерская		
						Копировал		А2

Ведомость жилых и общественных зданий и сооружений

Номер на плане	Наименование и обозначение	Этажность	Количество		Площадь, м ²				Строительный объем, м ³		
			зданий	квартир	застройки		общая нормируемая		зданий	всего	
					здания	всего	здания	всего			
1	Жилой дом, в том числе:	10	1	288	288	5554.6	5554.6	15994,4	15994,4	102811.6	102811.6
	- внеквартирные помещения общего пользования	-	-	-	-	-	-	2464,62	2464,62	-	-
	- встроенные помещения общего пользования	-	-	-	-	-	-	1617,79	1617,79	-	-
	- встроенные помещения группы коротковременного пребывания детей	-	-	-	-	-	-	157,72	157,72	-	-
	- пристроенная автостоянка на 105 м/мест	-	-	-	-	-	-	2974,87	2974,87	-	-



Условные обозначения:

- граница земельного участка по ГПЗУ;
- проектируемые здания и сооружения;
- проезд из асфальтобетона;
- брусчатое покрытие;
- отмостка из брусчатки;
- дощатый настил;
- газон;
- травмобезопасное покрытие из резиновой крошки;

Примечание:

1. Топографический план выполнен в М 1:500.
2. Система координат: местная МСК167.
3. Система высот: Балтийская.
4. Размеры даны в метрах.
5. Сооружения привязаны координатно.
6. Элементы благоустройства привязаны линейно от проектируемых сооружений.

Согласовано

Инв. № подл.	Подп. и дата	Взам. инв. №

27К-2020-ПЗУ											
"Многоэтажный жилой дом со встроенно-пристроенными нежилыми помещениями и подземной автостоянкой", расположенный в Железнодорожном районе г. Красноярск на пересечении пр. Свободный - ул. Маерчака.											
Изм.	Кол.уч.	Лист	№ док.	Подп.	Дата						
ГАП	Невечера Н.Н.										
ГИП	Якищук Н.А.										
Разраб.	Максимчук										
Разбивочный план М 1:500					<table border="1"> <tr> <td>Стадия</td> <td>Лист</td> <td>Листов</td> </tr> <tr> <td>П</td> <td>3</td> <td> </td> </tr> </table>	Стадия	Лист	Листов	П	3	
Стадия	Лист	Листов									
П	3										
Проектная Мастерская											
И.контр. Якищук Н.А.					Копировал						

Ведомость жилых и общественных зданий и сооружений

Номер на плане	Наименование и обозначение	Этажность	Количество		Площадь, м ²				Строительный объем, м ³		
			зданий	квартир	застройки		общая нормируемая		зданий	всего	
					здания	всего	здания	всего			
1	Жилой дом, в том числе:	10	1	288	288	5554.6	5554.6	15994,4	15994,4	102811.6	102811.6
	- внеквартирные помещения общего пользования	-	-	-	-	-	-	2464,62	2464,62	-	-
	- встроенные помещения общего пользования	-	-	-	-	-	-	1617,79	1617,79	-	-
	- встроенные помещения группы коротковременного пребывания детей	-	-	-	-	-	-	157,72	157,72	-	-
	- пристроенная автостоянка на 105 м/мест	-	-	-	-	-	-	2974,87	2974,87	-	-



Условные обозначения:

- граница земельного участка по ГПЗУ;
- проектируемые здания и сооружения;

Примечание:

1. Топографический план выполнен в М 1:500.
2. Система координат: местная МСК167.
3. Система высот: Балтийская.

Согласовано	
Инв. № подл.	
Подп. и дата	
Взам. инв. №	

27К-2020-ПЗУ					
"Многоэтажный жилой дом со встроенно-пристроенными нежилыми помещениями и подземной автостоянкой", расположенный в Железнодорожном районе г. Красноярск на пересечении пр. Свободный - ул. Маерчака.					
Изм.	Кол.уч.	Лист	№ док.	Подп.	Дата
ГАП		Невечеря Н.Н.			
ГИП		Якишик Н.А.			
Разраб.		Максимчук			
План организации рельефа М 1:500					
И.контр.	Якишик Н.А.				
			Стадия	Лист	Листов
			П	4	
			Проектная Мастерская		квадрат

ВЕДОМОСТЬ ОБЪЕМОВ ЗЕМЛЯНЫХ МАСС

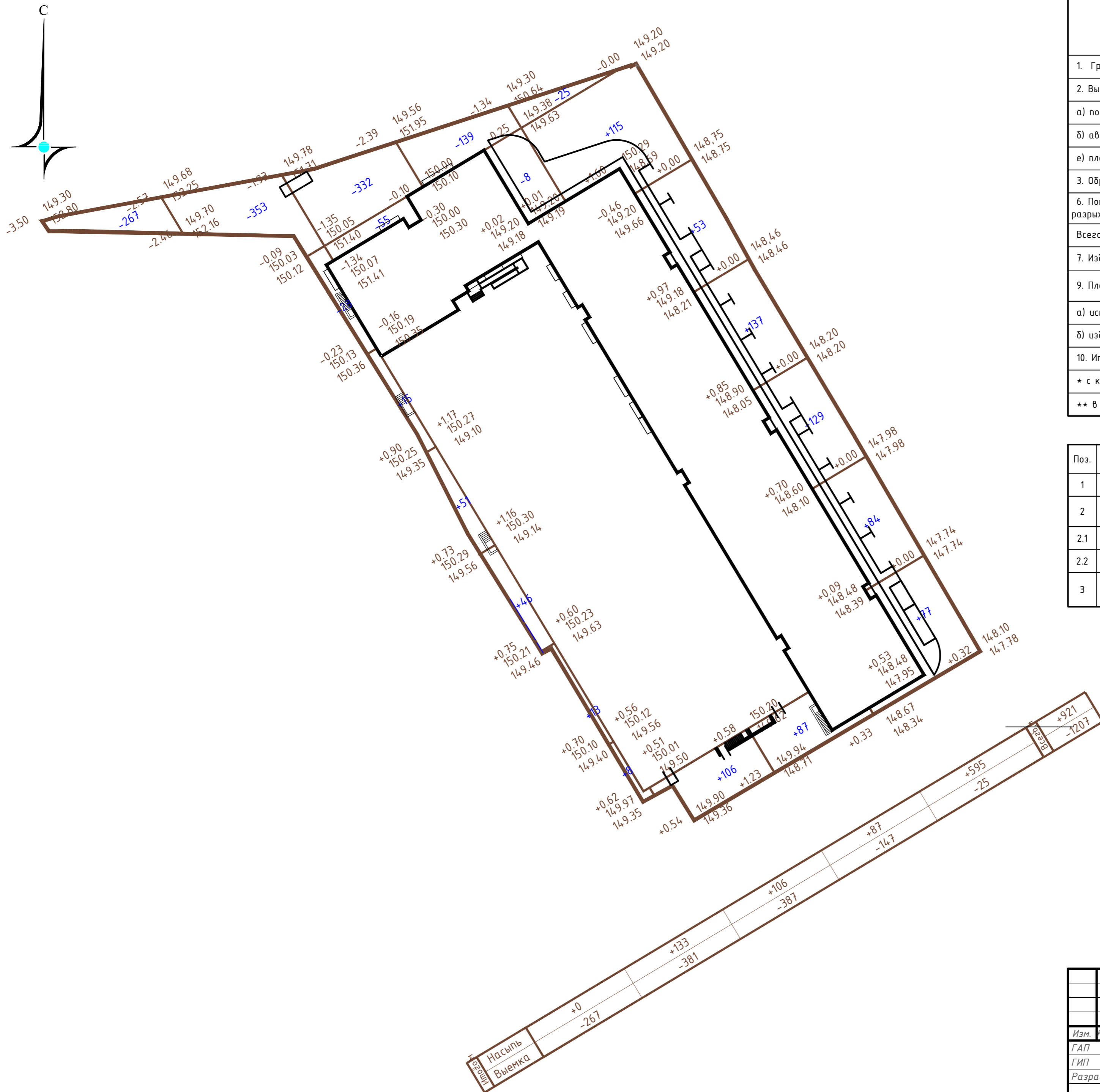
Наименование грунта	Количество, м³		Примечание
	насыпь (+)	выемка (-)	
1. Грунт планировки территории	921	1207	
2. Вытесненный грунт, в т.ч.при устройстве:		2483.1	
а) подземных частей зданий (сооружений)		0.0	
б) автомобильных покрытий		2116.4	
в) плодородной почвы на участках озеленения		366.7	
3. Обратная засыпка при устройстве покрытий	416.7		
6. Поправка на уплотнение (остаточное разрыхление) K=1.1	133.8		
Всего пригодного грунта	1471.5	3690.1	
7. Избыток пригодного грунта	2218.6**		
9. Плодородный грунт, всего, в т.ч.:		366.7	
а) используемый для озеленения территории	366.7		
б) избыток плодородного грунта	0.0		
10. Итого перерабатываемого грунта	4056.8	4056.8	
* с карьера			
** в отвал			

ВЕДОМОСТЬ ЗЕМЛЯНЫХ РАБОТ

Поз.	Наименование работ	Площадь, м²	Примечание
1	Планировка территории	2916.4	
2	Уплотнение прицепными катками на пневмоколесном ходу 25т за 5 проходок:		
2.1	хулл.-0.25 м под проездами	1473.0	
2.2	хулл.-0.25 м под газонами	543.1	
3	Уплотнение пневматическими трамбовками хулл.-0.25 м под отмосткой, площадками, тротуарами	900.3	

Примечание:

- Необходимый привозной растительный грунт для озеленения учтен в объемах работ по озеленению участка.



Согласовано			
Инв. № подл.	Подп. и дата	Взам. инв. №	

27К-2020-ПЗУ					
"Многоэтажный жилой дом со встроенно-пристроенными нежилыми помещениями и подземной автостоянкой", расположенный в Железнодорожном районе г. Красноярск на пересечении пр. Свободный - ул. Маерчака.					
Изм.	Кол.уч.	Лист	№ док.	Подп.	Дата
ГАП		Невечеря Н.Н.			
ГИП		Якишик Н.А.			
Разраб.		Максимчук			
Н.контроль			Якишик Н.А.		
План земляных масс М 1:500			Проектная Мастерская	Стадия	Лист
				П	5



ВЕДОМОСТЬ МАЛЫХ АРХИТЕКТУРНЫХ ФОРМ И ПЕРЕНОСНЫХ ИЗДЕЛИЙ

Поз.	Обозначение	Наименование	Кол.	Примечание
1	Б-15.4	Урна	10	ООО "Мастер", г. Красноярск http://www.24-master.ru/
2	Б-04.2	Скамья	10	
3	К-06	Карусель	1	
4	Д-08.3	Песочница	1	
5	К-05.4	Качалка-балансир Мотоцикл	2	
6	ИК-03.4	Игровой комплекс "Чайка"	1	
7	С-031.4	Бум	6	
8	СТ-15	Тренажёр	1	
9	С-277	Воркаут комплекс	1	
10	К-02.6	Качели "Гнездо"	1	
11	С-013	Теннисный стол	1	
12	ИГ-07	Горка	1	
13	С-200	Турник	2	
14	С-011.3	Шведская стенка с турником	1	
15	С-060.2	Шведская стенка с турником и брусьями	1	
16		Мусоросборник	4	

ВЕДОМОСТЬ ПОКРЫТИЙ

Поз.	Наименование	Тип	Площадь покрытия м ²	Примечания
1	Проезды с асфальтобетонным покрытием		1473.0	см. ПЗУ л.10
2	Отмостка брусчатая		506.8	см. АР
3	Тротуары и площадки с брусчатым покрытием (двор/наземн.)		806.1/393.5	см. ПЗУ л.10
4	Площадки из дощатого настила (двор)		137.7	см. ПЗУ л.10
5	Площадки и тротуары с бесшовным покрытием из резиновой крошки (двор)		2063.5	см. ПЗУ л.10
6	Отмостка брусчатая (двор)		177.0	см. АР
7	Устройство бордюра БР 100.30.15		L=413 п.м.	ГОСТ 6665-91
8	Устройство бордюра БР 100.20.8		L=1844 п.м.	ГОСТ 6665-91

Примечание:

- Необходимый привозной растительный грунт для озеленения учтен в объемах работ по озеленению участка.

шахта
дымоудаления
шахта
вентиляции

граница
размещения
ТП

Условные обозначения:

- граница земельного участка по ГПЗУ;
- проектируемые здания и сооружения;
- проезд из асфальтобетона;
- брусчатое покрытие;
- отмостка из брусчатки;
- дощатый настил;
- газон;
- травмобезопасное покрытие из резиновой крошки;

Согласовано

Изм. №	Кол. лист	Лист	№ док.	Подп.	Дата
Изм. № подл.	Изм. № подл.	Изм. № подл.	Изм. № подл.	Изм. № подл.	Изм. № подл.

27К-2020-ПЗУ					
"Многоэтажный жилой дом со встроенно-пристроенными нежилыми помещениями и подземной адвостоянкой", расположенный в Железнодорожном районе г. Красноярска на пересечении пр. Свободный - ул. Маерчака.					
Изм.	Кол. лист	Лист	№ док.	Подп.	Дата
ГАП	Невечеря Н.Н.				
ГИП	Якищук Н.А.				
Разраб.	Максимчук				
				Стадия	Лист
				П	6
				Проектная Мастерская	
				Копировал	



ОБЪЕМ РАБОТ ПО ОЗЕЛЕНЕНИЮ

Тип	Посадка деревьев и кустарников	Высот м	Возраст лет	Ед. изм.	Кол. с уч. ест. отп.	% доб. раст. гр-а	Объем раст. гр-а м ³	Способ посадки	
1	Клен Гиннала (ком Д=0,5 h=0,4)	3,0	5	шт	3	100	1,2	мех. комп. - 50% ручной - 50%	
2	Дерен белый "Siberian Pearls" (ком Д=0,5 h=0,4)	0,8	3	шт	42	100	8,8	мех. комп. - 50% ручной - 50%	
3	Спирея серая "Grefsheim" (ком Д=0,5 h=0,4)	0,8	3	шт	87	100	18,2	мех. комп. - 50% ручной - 50%	
Устройство газонов					Площ. м ²	Норма высева кг/га	Расход семян	Доб. раст. гр-а	Способ посадки
Газон обыкновенный					1692,36	400	-	338,5	мех. комп. - 50% ручной - 50%
1) Овсяница луговая - 50%					-	-	36 кг	-	
2) Мятлик луговой - 25%					-	-	18 кг	-	
3) Полевица белая - 25%					-	-	18 кг	-	
Объемы земляных работ по озеленению								Ед. изм.	Количество
Объемы грунта вынуженого из посадочных ям								м ³	28,2
Объем грунта под газоны								м ³	338,5
Необходимый растительный грунт								м ³	366,7

- Газон устраивать на предварительно спланированном грунте с подсыпкой растительной земли h=0,2м.
- Геопластика разрабатывается индивидуально.

Условные обозначения:

- граница земельного участка по ГПЗУ;
- проектируемые здания и сооружения;
- проезд из асфальтобетона;
- брусчатое покрытие;
- отмостка из брусчатки;
- дощатый настил;
- газон;
- травмобезопасное покрытие из резиновой крошки;
- проезд пожарной техники;
- проектируемые сети канализации;
- проектируемые сети водопровода;
- проектируемые сети энергоснабжения;
- проектируемые сети теплоснабжения;
- проектируемые опоры освещения.

- Примечание:
- Топографический план выполнен в М 1:500.
 - Система координат: местная МСК167.
 - Система высот: Балтийская.
 - Газон устраивать на предварительно спланированном грунте с подсыпкой растительной земли h=0,2м.

Согласовано				
Инв. № подл.	Подп. и дата	Взам. инв. №		

					27К-2020-ПЗУ			
					"Многоэтажный жилой дом со встроенно-пристроенными нежилыми помещениями и подземной автостоянкой", расположенный в Железнодорожном районе г. Красноярска на пересечении пр. Свободный - ул. Маерчака.			
Изм.	Кол.уч.	Лист	№ док.	Подп.	Дата	Стадия	Лист	Листов
ГАП		Невечера Н.Н.					П	7
ГИП		Якищук Н.А.						
Разраб.		Максимчук						
Сводный план инженерных сетей и озеленения М 1:500						Проектная Мастерская		
Н.контроль Якищук Н.А.						Копировал		

Ведомость жилых и общественных зданий и сооружений

Номер на плане	Наименование и обозначение	Этажность	Количество		Площадь, м ²				Строительный объем, м ³		
			зданий	квартир	застройки		общая нормируемая		зданий	всего	
					здания	всего	здания	всего			
1	Жилой дом, в том числе:	10	1	288	288	5554.6	5554.6	15994,4 1	15994,4 1	102811.6 4	102811.6 4
	- внеквартирные помещения общего пользования	-	-	-	-	-	-	2464,62	2464,62	-	-
	- встроенные помещения общего пользования	-	-	-	-	-	-	1617,79	1617,79	-	-
	- встроенные помещения группы коротковременного пребывания детей	-	-	-	-	-	-	157,72	157,72	-	-
	- пристроенная автостоянка на 105 м/мест	-	-	-	-	-	-	2974,87	2974,87	-	-

Инсоляция игровых и спортивных площадок

N точки	Интервал времени инсоляции	Продолжительность	Время инсоляции	Примечание
1	9 ⁴⁵ - 17 ⁰⁰	непрерывная	6 ч. 15 мин.	игровая зона
2	9 ¹⁵ - 17 ⁰⁰	непрерывная	6 ч. 45 мин.	спортивная зона игровая зона
3	9 ⁰⁰ - 17 ⁰⁰	непрерывная	6 ч. 00 мин.	игровая зона
4	9 ⁰⁰ - 17 ⁰⁰	непрерывная	6 ч. 00 мин.	спортивная зона

Условные обозначения:

- граница земельного участка по ГПЗУ;
- проектируемые здания и сооружения;
- проезд из асфальтобетона;
- брусчатое покрытие;
- отмостка из брусчатки;
- дощатый настил;
- газон;
- травобезопасное покрытие из резиновой крошки;
- проезд пожарной техники;

Примечание:

- Топографический план выполнен в М 1:500.
- Система координат: местная МСК167.
- Система высот: Балтийская.
- Совокупная продолжительность инсоляции групповых площадок должна составлять не менее 2,5 часов (в том числе не менее 1 часа для одного из периодов в случае прерывистой инсоляции) на 50% площади каждой площадки на протяжении календарного периода, определяемого в соответствии с пунктом 2.4 СанПиН 2.2.1/2.1.1.1076-01.

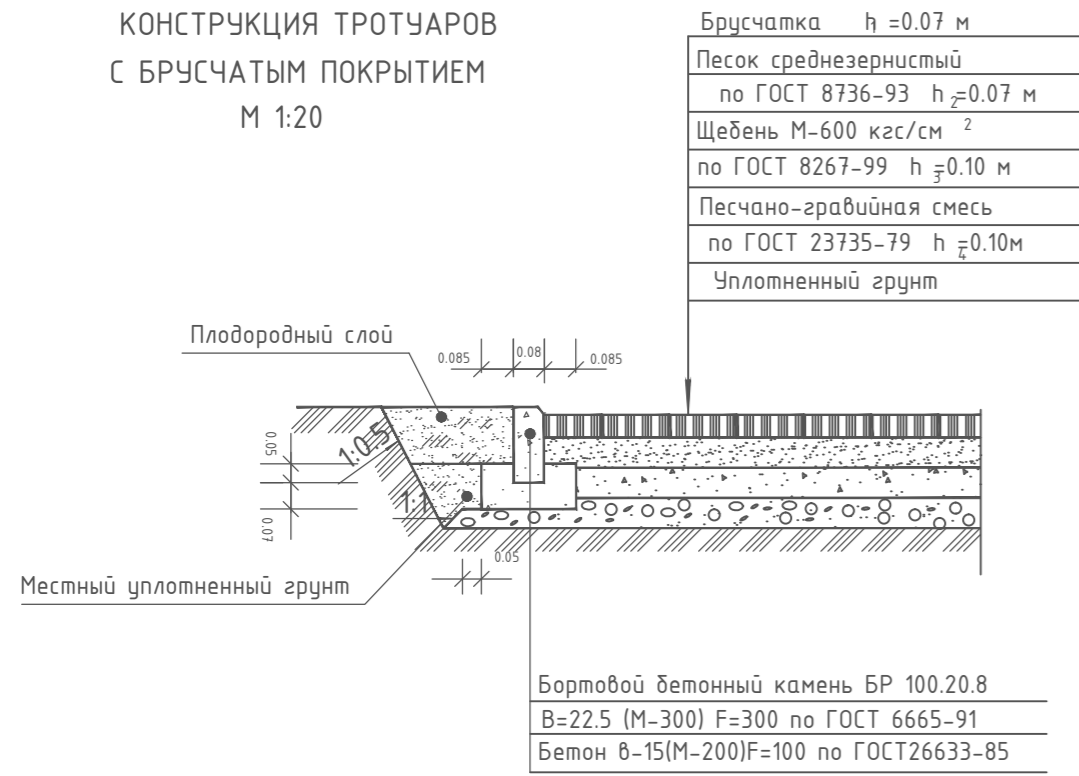


шахта
дымоудаления
шахта
вентиляции

Согласовано				
Изм. № подл.				
Инв. № инв.				
Подп. и дата				
Взам. инв. №				

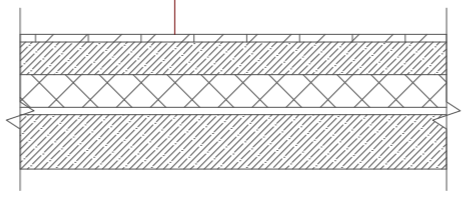
27К-2020-ПЗУ				
"Многоэтажный жилой дом со встроенно-пристроенными нежилыми помещениями и подземной автостоянкой", расположенный в Железнодорожном районе г. Красноярск на пересечении пр. Свободный - ул. Маерчака.				
Изм.	Кол.уч.	Лист	№ док.	Подп.
ГАП	Невечера Н.Н.			
ГИП	Якищук Н.А.			
Разраб.	Максимчук			
Н.контроль	Якищук Н.А.			
Инсоляция площадок М 1:500			Стадия	Лист
Проектная Мастерская			П	9
Копировал				

КОНСТРУКЦИЯ ТРОТУАРОВ
С БРУСЧАТЫМ ПОКРЫТИЕМ
М 1:20



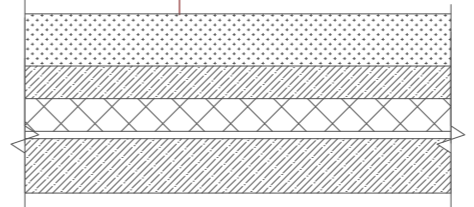
КОНСТРУКЦИЯ БЕСШОВНОГО ПОКРЫТИЯ
ПЛОЩАДОК ИЗ РЕЗИНОВОЙ КРОШКИ
НА КРОВЛЕ АВТОСТОЯНКИ
М 1:20

- Бесшовное покрытие из резиновой крошки, ООО "КЗРК", <http://www.kzrk.ru/> h=0.03м
- Распределительная железобетонная плита- бетон В20 армированный сеткой 8АI-150/8АI-150 по ГОСТ 23279-85 h=0.10м
- Выравнивающая стяжка из цементно-песчаного раствора h=0.03м
- Разделительный слой- полиэтиленовая пленка ПЭТ h=0.03м
- Утеплитель Пеноплекс ГЕО h=0.10м
- Геотекстиль излопробивной термообработанный Технониколь 300 г/кв.м.
- 1 слой техноэласт ЭПП ТУ5774-003-00287852-99
- Праймер битумный
- Выравнивающая стяжка из цементно-песчаного раствора h=0.03м
- Основание железобетонная плита по уклону h=0.25 м



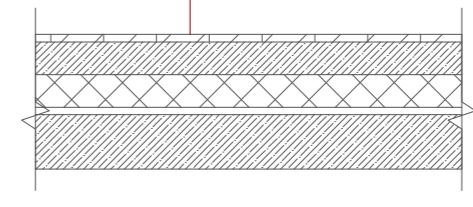
КОНСТРУКЦИЯ ГАЗОНА
НА КРОВЛЕ АВТОСТОЯНКИ
М 1:20

- Плодородный слой h=0.2 м
- Разделительный слой- полиэтиленовая пленка ПЭТ
- Распределительная железобетонная плита- бетон В20 армированный сеткой 8АI-150/8АI-150 по ГОСТ 23279-85 h=0.10м
- Выравнивающая стяжка из цементно-песчаного раствора h=0.03м
- Разделительный слой- полиэтиленовая пленка ПЭТ h=0.03м
- Утеплитель Пеноплекс ГЕО h=0.10м
- Геотекстиль излопробивной термообработанный Технониколь 300 г/кв.м.
- 1 слой техноэласт ЭПП ТУ5774-003-00287852-99
- Праймер битумный
- Выравнивающая стяжка из цементно-песчаного раствора h=0.03м
- Основание железобетонная плита по уклону h=0.25 м

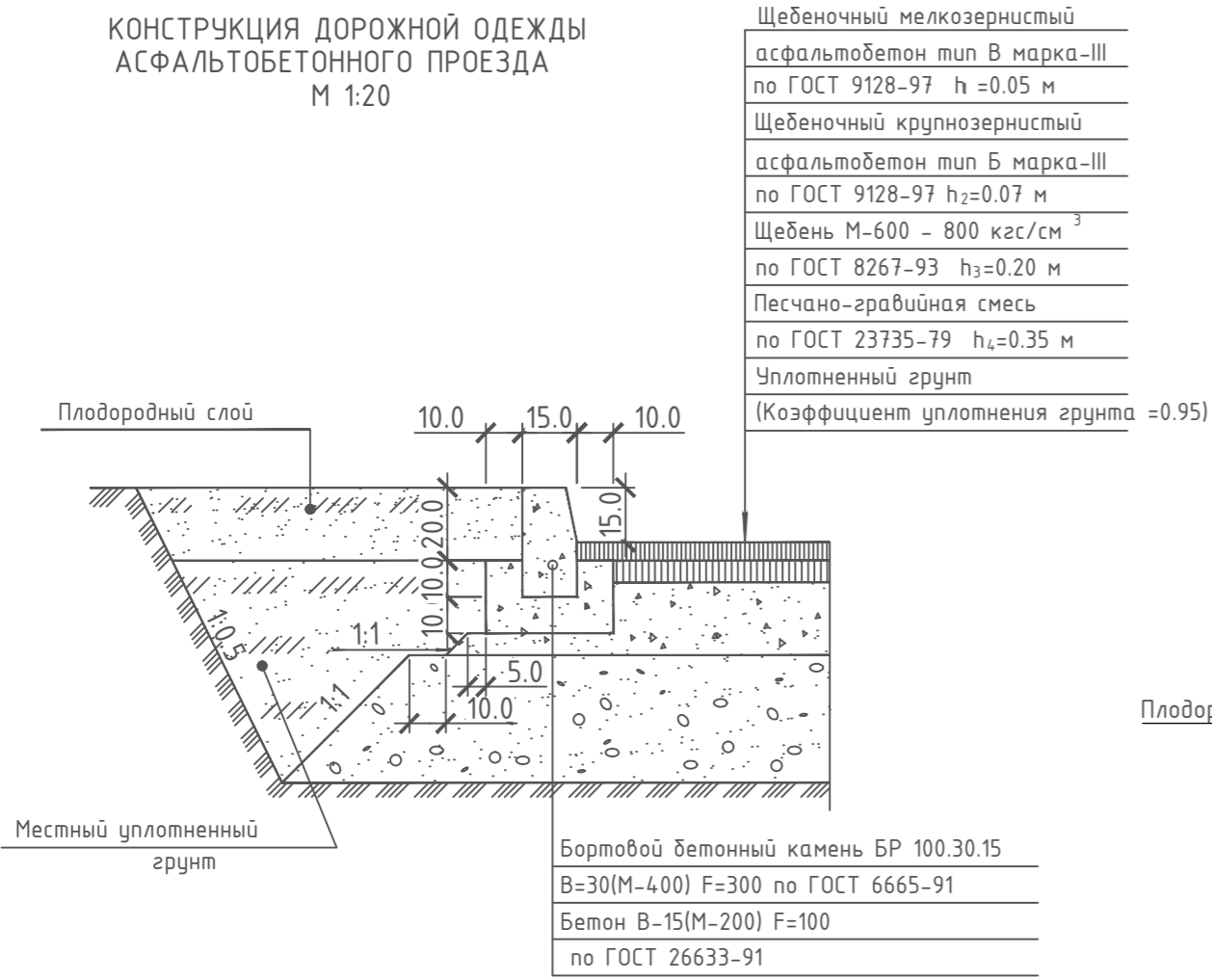


КОНСТРУКЦИЯ БРУСЧАТОГО ТРОТУАРА
НА КРОВЛЕ АВТОСТОЯНКИ
М 1:20

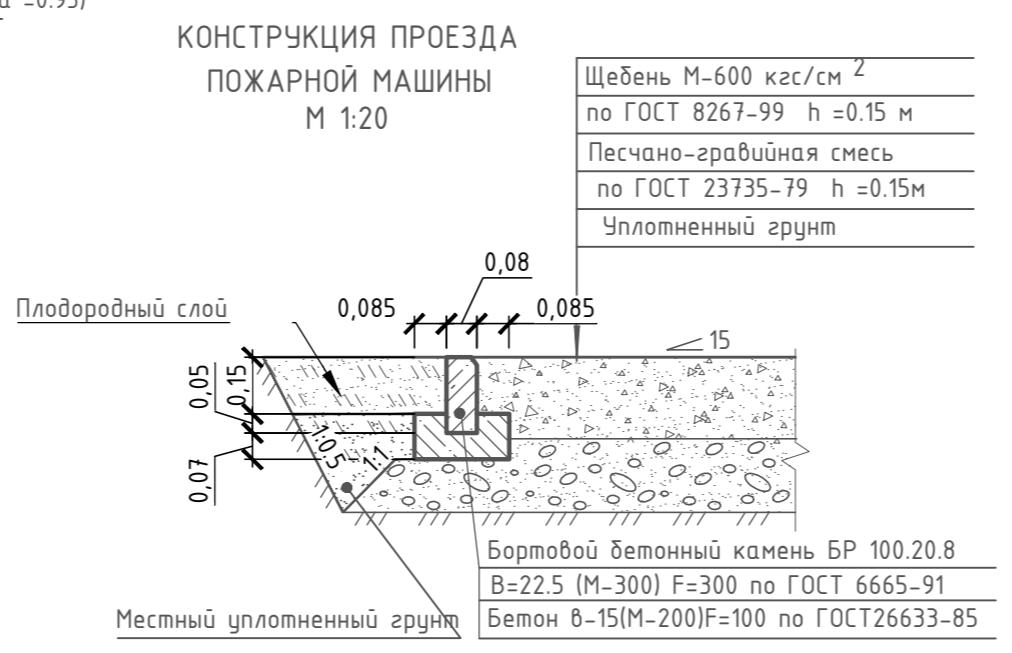
- Брусчатка h=0.07м
- Песок среднезернистый по ГОСТ 8736-93 h=0.07м
- Распределительная железобетонная плита- бетон В20 армированный сеткой 8АI-150/8АI-150 по ГОСТ 23279-85 h=0.10м
- Выравнивающая стяжка из цементно-песчаного раствора h=0.03м
- Разделительный слой- полиэтиленовая пленка ПЭТ h=0.03м
- Утеплитель Пеноплекс ГЕО h=0.10м
- Геотекстиль излопробивной термообработанный Технониколь 300 г/кв.м.
- 1 слой техноэласт ЭПП ТУ5774-003-00287852-99
- Праймер битумный
- Выравнивающая стяжка из цементно-песчаного раствора h=0.03м
- Основание железобетонная плита по уклону h=0.25 м



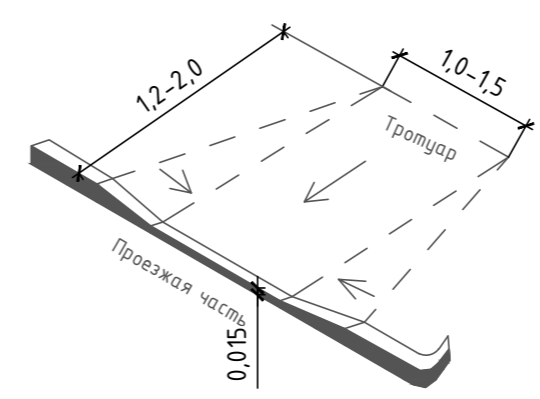
КОНСТРУКЦИЯ ДОРОЖНОЙ ОДЕЖДЫ
АСФАЛЬТОБЕТОННОГО ПРОЕЗДА
М 1:20



КОНСТРУКЦИЯ ПРОЕЗДА
ПОЖАРНОЙ МАШИНЫ
М 1:20



УСТРОЙСТВО СЪЕЗДА ДЛЯ ИНВАЛИДОВ
(ВТОПЛЕННЫЙ БОРДЮР)



Согласовано				
Инв. № подл.	Подп. и дата	Взам. инв. №		

27К-2020-ПЗУ					
"Многоэтажный жилой дом со встроенно-пристроенными нежилыми помещениями и подземной автостоянкой", расположенный в Железнодорожном районе г. Красноярск на пересечении пр. Свободный - ул. Маерчака.					
Изм.	Кол.уч.	Лист	№ док.	Подп.	Дата
ГАП		Невечера Н.Н.			
ГИП		Якищук Н.А.			
Разраб.		Максимчук			
Н.контроль			Якищук Н.А.		
Конструкции дорожных одежд М 1:20			Проектная Мастерская	Стадия	Лист
				П	10
			Копировал	квадрат	

Проектная
Мастерская



квадрат