

ООО «БЮРОПРОЕКТ»

Объект: **Жилой дом №13 в жилом комплексе «Радужный-2»  
Зеленодольского муниципального района РТ**

ПРОЕКТНАЯ ДОКУМЕНТАЦИЯ

2305 - ПЗ

Казань 2023

ООО «БЮРОПРОЕКТ»

Свидетельство № СРО-П-098-23122009

Заказчик: ООО Спецзастройщик «ТСИ»

**Объект: Жилой дом №13 в жилом комплексе «Радужный-2»  
Зеленодольского муниципального района РТ**

**ПРОЕКТНАЯ ДОКУМЕНТАЦИЯ**

Раздел 2. Схема планировочной организации земельного участка

2305 - ПЗУ

Том 2

Главный инженер проекта

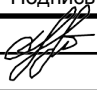



А.Д. Вертлиб

Казань 2023

4	2	
Обозначение	Наименование	Примечание
2305 - СТ	Содержание тома	
2305 - СП	Состав проекта	
2305 – ПЗУ.ТЧ	Текстовая часть	
2305 – ПЗУ	Графическая часть	

Взам. инв. №	
Подпись и дата	
Инв. № подл.	

Изм.	Кол.уч	Лист	№ док.	Подпись	Дата	2305 - СТ		
						Жилой дом №13 в жилом комплексе «Радужный-2» Зеленодольского муниципального района РТ		
ГИП		Вертлиб				Стадия	Лист	Листов
						П	1	1
Н. контр.		Вертлиб			2023	ООО «БЮРОПРОЕКТ»		

## СОСТАВ ПРОЕКТА

№ тома	Обозначение	Наименование	Примечание
1	2305 - ПЗ	Пояснительная записка	
2	2305 - ПЗУ	Схема планировочной организации земельного участка	
3	2305 - АР	Объемно-планировочные и архитектурные решения	
4	2305 - КР	Конструктивные решения	
	Сведения об инженерном оборудовании, о сетях инженерно-технического обеспечения, перечень инженерно-технических мероприятий, содержание технологических решений		
5.1	2305 - ИОС.1	Система электроснабжения	
5.2	2305 - ИОС.2	Система водоснабжения	
5.3	2305 - ИОС.3	Система водоотведения	
5.4	2305 - ИОС.4	Отопление, вентиляция и кондиционирование воздуха	
5.5	2305 - ИОС.5.1	Сети связи	
5.6	2305 - ИОС.5.2	Пожарная сигнализация, оповещение о пожаре, автоматика	
6	2305 - ПОС	Проект организации строительства	
7	2305 - ООС	Перечень мероприятий по охране окружающей среды	
8	2305 - ПБ	Мероприятия по обеспечению пожарной безопасности	
9	2305 - ТБЭ	Требования к обеспечению безопасной эксплуатации объекта капитального строительства	
10	2305 - ОДИ	Мероприятия по обеспечению доступа инвалидов	
11	2305 - ЭЭ	Мероприятия по обеспечению соблюдения требований энергетической эффективности и требований оснащенности зданий строений и сооружений приборами учета используемых энергетических ресурсов	

Взам. Инв. №								
Подпись и дата								
Инв. № подл.	2305 - СП							
	Изм.	Кол.уч	Лист	№Док.	Подпись	Дата		
	ГИП		Вертлиб					
	Н.контр.		Вертлиб			2023		
Жилой дом №13 в жилом комплексе «Радужный-2» Зеленодольского муниципального района РТ						Стадия	Лист	Листов
						П	1	1
						ООО «БЮРОПРОЕКТ»		

**Текстовая часть**  
Содержание

Пункт	Наименование	Лист
а	Характеристика земельного участка	2
а_1	Сведения о наличии зон с особыми условиями использования территорий в пределах границ земельного участка	-
б	Обоснование границ санитарно-защитных зон объектов капитального строительства в пределах границ земельного участка - в случае необходимости определения указанных зон в соответствии с законодательством Российской Федерации	2
в	Обоснование и описание планировочной организации земельного участка в соответствии с градостроительным и техническим регламентами либо документами об использовании земельного участка (если на земельный участок не распространяется действие градостроительного регламента или в отношении его не устанавливается градостроительный регламент)	3
г	Технико-экономические показатели земельного участка, предоставленного для размещения объекта капитального строительства	4
д	Обоснование и описание решений по инженерной подготовке территории, в том числе решений по инженерной защите территории и объектов капитального строительства от последствий опасных геологических процессов, паводковых, поверхностных и грунтовых вод	5
е	Описание организации рельефа вертикальной планировкой	5
ж	Описание решений по благоустройству территории	5
з	Обоснование зонирования территории земельного участка, предназначенного для размещения объекта капитального строительства, а также принципиальная схема размещения территориальных зон с указанием сведений о расстояниях до ближайших установленных территориальных зон и мест размещения существующих и проектируемых зданий, строений и сооружений (основного, вспомогательного, подсобного, складского и обслуживающего назначения) объектов капитального строительства - для объектов производственного назначения.	6

Взам. Инв. №	
Подпись и дата	
Инв. № подл.	

						2305 - ПЗУ.ТЧ			
Изм.	Колуч.	Лист	№Док.	Подпись	Дата				
ГИП	Вертлиб					Жилой дом №13 в жилом комплексе «Радужный-2» Зеленодольского муниципального района РТ	Стадия	Лист	Листов
Проектир.	Барышев						П	1	6
Н.контр.	Вертлиб				2023	ООО «БЮРОПРОЕКТ»			

и	Обоснование схем транспортных коммуникаций, обеспечивающих внешние и внутренние (в том числе межцеховые) грузоперевозки, - для объектов производственного назначения	6
к	Характеристику и технические показатели транспортных коммуникаций (при наличии таких коммуникаций) - для объектов производственного назначения	6
л	Обоснование схем транспортных коммуникаций, обеспечивающих внешний и внутренний подъезд к объекту капитального строительства, - для объектов непромышленного назначения	6
м	Мероприятия для маломобильных групп населения	6

Данный раздел выполнен в соответствии с техническим заданием на проектирование и соответствует требованиям санитарно-гигиенических, противопожарных и других норм, действующих на территории РФ, и обеспечивает безопасную для жизни и здоровья эксплуатацию при соблюдении предусмотренных мероприятий.

### ***Основание для разработки проектной документации.***

Схема планировочной организации земельного участка разработана на основании:

- задания на проектирование;
- ГПЗУ №РФ-16-4-28-2-72-2023-0463
- топографической съемки
- согласованного эскизного проекта
- инженерно-геологических изысканий

#### ***а) Характеристика земельного участка***

В административном отношении участок проектирования располагается в с. Осиново Зеленодольского муниципального района Республики Татарстан.

Участок представляет собой пустырь, прилегающий с северо-востока и юго-востока к территориям жилых комплексов "Радужный" ("Осиново") и "Салават Купере".

Участок проектируемого объекта с КН 16:20:080803:5007 площадью 8153 кв.м и ограничен:

- с северо-запада – пустырем
- с северо-востока – пустырем
- с юго-востока – пустырем
- с юго-запада – пустырем

Участок проектирования свободен от застройки и инженерных сетей. Рельеф участка в основном спокойный, с плавным перепадом с северо-востока на юго-запад. Абсолютные отметки в пределах площадки строительства изменяются от 108,35 до 109,70

#### ***б) Обоснование границ санитарно-защитных зон объектов капитального строительства в пределах границ земельного участка - в случае необходимости определения указанных зон в соответствии с законодательством Российской Федерации***

Строительство жилого дома и его эксплуатация не окажут существенного влияния на окружающую среду и соседнюю застройку т.к. проектируемый объект по фактору химического загрязнения не является источником воздействия на среду обитания и здоровье

Изм. № подл.	Изм. №	Изм. №
	Подпись и дата	Изм. №

Изм.	Колуч	Лист	№док.	Подпись	Дата	2305-ПЗУ.ТЧ	Лист
							2

человека. В соответствие СанПиН 2.2.1/2.1.1.1200-03 «Санитарно-защитные зоны и санитарная классификация предприятия, сооружений и иных объектов» зон с особыми условиями использования территории нет.

Расположение проектируемого строения не противоречит требованиям санитарно-защитных зон.

Проектируемые инженерные сети располагаются с учетом нормативных расстояний от здания и детских и физкультурных площадок.

На участке запроектировано 10 машино-мест на открытых наземных автостоянках, в том числе:

- автостоянки для хранения автомобилей жителей на 9 м/мест на расстоянии 12,14 м от фасада с окнами и физкультурной площадки;

- автостоянка для встроенных общественных помещений вместимостью 1 м/место на расстоянии 12,14 м от жилого дома.

Санитарный разрыв от проектируемой мусорной площадки с отдельным сбором мусора на 5 контейнеров до жилого дома составляет по проекту 13,35 м.

***в) Обоснование и описание планировочной организации земельного участка в соответствии с градостроительным и техническим регламентами либо документами об использовании земельного участка (если на земельный участок не распространяется действие градостроительного регламента или в отношении его не устанавливается градостроительный регламент)***

Проектируемое сооружение размещается на земельном участке с кадастровым номером 16:20:080803:5007 площадью 8153 кв.м. в соответствии с ГПЗУ № РФ-16-4-28-2-72- 2023-0463 в месте допустимого размещения объекта капитального строительства.

Одним из основных видов разрешенного использования земельного участка является «многоэтажная жилая застройка этажей». Согласно заданию на проектирование на участке предусмотрено размещение 10-этажного многоквартирного жилого дома, что соответствует ГПЗУ по функциональному назначению и этажности.

Жилой дом предлагается расположить в центральной части участка в зоне обозначенной в ГПЗУ.

**Расчет благоустройства придомовой территории**

Размеры площадок различного функционального назначения определены в соответствии с Республиканскими нормативами градостроительного проектирования (РНГП) от 27.12.2013 №1071 (с изм. от 03.06.2022г.), табл.22.

Показатели по жилому дому:

Общая площадь квартир - **10752,62 кв.м;**

Население - **10752,62 кв.м :28,8 кв.м/чел. = 373,35 = 374 чел.**

**Расчет площадок:**

- площадки для игр детей - 0,7 кв.м/чел. x 374 чел. = 261,8 кв.м (по проекту - детские площадки - 270 кв.м);

- площадки для отдыха взрослого населения – 0,1 кв.м/чел. x 374 чел. = 37,4 кв.м (по проекту площадка для отдыха – 60 кв.м);

- площадки для занятий физкультурой - 2,0 кв.м/чел. x 374 чел. = 748 кв.м (по проекту - две площадки для занятий физкультурой – 749 кв.м);

Площадь озеленения по РНГП - 25 % территории жилой застройки.

По проекту площадь озеленения (включая детские площадки, площадки для отдыха, тротуары с покрытием брусчаткой) составляет 2368,0 кв.м.

Процент озеленения по проекту -  $2368,0 \times 100 : 8153 \text{ кв.м} = 29,04\%$ .

Изм. № подл.	
Подпись и дата	
Изм. №	

										Лист
										3
Изм.	Кол.уч	Лист	№док.	Подпись	Дата	2305-ПЗУ.ТЧ				

### Расчет стоянок:

Расчет парковочных мест для жителей дома произведен в соответствии с Республиканскими нормативами градостроительного проектирования (РНГП) от 27.12.2013 №1071 (с изм. от 03.06.2022г.), (автомобилизация на 2023-2024 составляет 202,0 м/мест на 1000 человек)

Расчет парковочных мест для встроенных помещений общественного назначения - в соответствии с приложением Ж СП 42.13330.2016: 1 м/место на 50-60 кв.м общей площади помещений).

Население - **374** человек;

Общая площадь встроенных помещений общественного назначения – **575,02 кв.м.**

Хранение автомобилей жителей: **374** чел.: 1000 х202,0 м/мест = 75,54 = 76 м/мест;

Автостоянки для встроенных общественных помещений:

**575,02** кв.м : 50 кв.м/м-место = 11,50 = 12 м/мест;

Всего необходимо 88 м/мест, из них 10% - 9 м/мест для автомобилей МГН, из них 5 м/мест с размерами 3,6м х 6,0 м для инвалидов-колясочников.

Всего необходимо 88 м/мест, из них 10% - 9 м/мест для автомобилей МГН, из них 5 м/мест с размерами 3,6м х 6,0 м для инвалидов-колясочников.

На территории участка расположено 10 м/м, в том числе 9 м/м для МГН

На территории участка жилого дома №13 запроектированы:

- стоянки для встроенных общественных помещений на 1 м/мест;

- 9 м/мест для хранения автомобилей жителей на участке жилого дома.

За границами участка жилого дома:

- 78 м/м располагаются на территории с КН 16:20:080803:3846 площадь 10890 кв.м в соответствии с письмом ООО «ТСИ» Исх. №1091 от 01.11.2023 и правоустанавливающими документами на данный участок

Всего по проекту размещено 88 м/мест.

В том числе на участке жилого дома запроектированы места для МГН в количестве 9 м/мест, в том числе 5 м/мест с размерами 3,6м х 6,0 м.

### г) *Технико-экономические показатели земельного участка, предоставленного для размещения объекта капитального строительства*

Площадь в границах отведенного участка - 8153,00 кв.м

Площадь застройки - 1965,00 кв.м

в том числе:

- площадь застройки жилого дома 13 - 1921,40 кв.м

- площадь а/б покрытия под выступающими конструкциями здания (не выше +4.500) (тип Т-1) - 43,60 кв.м

Площадь благоустройства - 6188,00 кв.м

в том числе:

- площадь проектируемых проездов с а/б покрытием (тип А-1) - 2662,30 кв.м

- площадь тротуаров и площадок с а/б покрытием (тип Т-1) - 1009,90 кв.м

- площадь отмосток с а/б покрытием (тип Т-2) - 147,80 кв.м

- площадь тротуаров и площадок с покрытием брусчаткой (тип Т-3-1, Т-3-2) - 125,40 кв.м

- площадь площадок с покрытием резиновой крошкой (тип Т-4-1 - Т-4-5) - 822,70 кв.м

- площадь площадок с покрытием гравием (тип Т-5) - 60,00 кв.м

- площадь площадок с покрытием песком (тип Т-6) - 26,50 кв.м

- площадь пошаговых дорожек - 7,00 кв.м

- площадь озеленения газоном - 1326,40 кв.м

Изм. № подл.	
Подпись и дата	
Изм. №	

										Лист
										4
Изм.	Кол.уч	Лист	№док.	Подпись	Дата	2305-ПЗУ.ТЧ				



**д) Обоснование и описание решений по инженерной подготовке территории, в том числе решений по инженерной защите территории и объектов капитального строительства от последствий опасных геологических процессов, паводковых, поверхностных и грунтовых вод**

Согласно отчету об инженерно-геологических изысканиях, на участке строительства опасные геологические и инженерно-геологические процессы в пределах обследованной территории не выявлены. Критического подъема УГВ нет, соответственно территория не затопляется. В связи с тем, что на территории проектирования нет опасных геологических процессов, то специальных мероприятий по защите территории и объектов не требуется. Инженерная подготовка представляет собой комплекс мероприятий, обеспечивающих создание благоприятных условий для строительства и эксплуатации населенных мест, таких как размещение и возведение зданий, устройство тротуаров, проездов и площадок, прокладка инженерных сетей с обязательным учетом экологических требований, отсыпка в соответствии с планировочными отметками (комплекс инженерно-технических работ по преобразованию имеющегося рельефа территории, обеспечивающий выполнение технологических требований по взаимному высотному размещению зданий и сооружений объекта), а также отвод атмосферных осадков с территории объекта и защита от подтопления поверхностными водами с прилегающих территорий.

Проектом применены конструкции дорожных одежд и покрытий площадок, препятствующие проникновению поверхностных вод в грунт под основанием.

**е) Описание организации рельефа вертикальной планировкой**

За условные проектные отметку 0.000 проектируемого сооружения приняты абсолютные отметки:

- для БС-1 – 110.10
- для БС-2 – 110.10
- для БС-3 – 110.10
- для БС-4 – 110.70
- для БС-5 – 110.70

Вертикальная планировка на территории выполнена с учетом конструктивных особенностей здания с учетом требований и рекомендаций СП 42.13330.2016, СП 59.13330.2020 по обеспечению нормативных условий движения транспорта, пешеходов, инвалидов, исходя из условий отвода поверхностных вод с территории проездов и площадок и минимального объема земляных работ. Отвод атмосферных и талых вод обеспечивается продольными уклонами от 6,1 до 24‰ по проезжей части, а так же в водоотводные лотки с дальнейшим сбросом на проезжую часть. Поперечный уклон проездов, тротуаров и площадок составляет 15-25‰. Водоотвод от жилого дома осуществляется по спланированной поверхности в сторону проектируемых асфальтобетонных проездов с последующим выпуском воды на существующий рельеф местности. Водоотвод с кровли проектируемого сооружения с помощью водоотводного лотка с решеткой. План организации рельефа выполнен с учетом существующих отметок прилегающей территории, принята Балтийская система высот.

**ж) Описание решений по благоустройству территории**

Благоустройство территории включает в себя устройство проездов, тротуаров и отмосток, устройство площадки для отдыха взрослых, физкультурных и детских игровых площадок, подсыпку плодородной почвы с посевом трав на участках озеленения.

Вокруг дома запроектирован кольцевой пожарный проезд шириной 6,0 – 7,0 м с покрытием из асфальтобетона с конструкциями дорожной одежды исходя из расчетной нагрузки от пожарных машин.

Изм. № подл.	Подпись и дата	Изм.	Кол.уч	Лист	№ док.	Подпись	Дата

В дворовой части планируется разместить детские, спортивные и площадки для отдыха взрослых. Площадка с раздельным сбором мусора на 5 контейнеров размещена на территории рядом с открытой автостоянкой.

Ширина отмосток вокруг проектируемого здания – 1,0 м. Покрытие отмосток принято из асфальтобетона.

Тротуары, площадка ТБО так же выполняются с покрытием асфальтобетоном

Покрытие детских и спортивных площадок – с резиновым покрытием, с песчаным покрытием и с покрытием газоном

Покрытие площадок для отдыха взрослых - гравийное

У входов в жилой дом предусмотрена установка скамеек и урн.

Детские, спортивные и площадки для отдыха оборудуются соответствующими малыми архитектурными формами.

На участках озеленения предусмотрена посадка древесных насаждений лиственных и хвойных пород и кустарников в группах и в виде живой изгороди

Расстояния от проектируемых сетей инженерно-технического обеспечения до проектируемых зеленых насаждений приняты в соответствии с табл. 9.1 СП 42.13330.2016

**з) Обоснование зонирования территории земельного участка, предназначенного для размещения объекта капитального строительства, а также принципиальная схема размещения территориальных зон с указанием сведений о расстояниях до ближайших установленных территориальных зон и мест размещения существующих и проектируемых зданий, строений и сооружений (основного, вспомогательного, подсобного, складского и обслуживающего назначения) объектов капитального строительства - для объектов производственного назначения.**

Не предусматривается. Жилой дом – объект непромышленного назначения.

**и) Обоснование схем транспортных коммуникаций, обеспечивающих внешние и внутренние (в том числе межцеховые) грузоперевозки, - для объектов производственного назначения**

Не предусматривается. Жилой дом – объект непромышленного назначения.

**к) Характеристики и технические показатели транспортных коммуникаций (при наличии таких коммуникаций) - для объектов производственного назначения**

Не предусматривается. Жилой дом – объект непромышленного назначения.

**л) Обоснование схем транспортных коммуникаций, обеспечивающих внешний и внутренний подъезд к объекту капитального строительства для объектов непромышленного назначения.**

Въезд на территорию разрешен для проезда легкового автотранспорта жильцов, пожарных машин и специальных машин для вывоза мусора с площадки ТБО.

**м) Мероприятия для маломобильных групп населения**

Проектом предусмотрены условия беспрепятственного, безопасного и удобного передвижения МГН по участку к доступному входу в здание.

Ширина пешеходных тротуаров в местах, предусмотренных для движения инвалидов, принята не менее 2 м. Продольный уклон тротуаров на всей территории не превышает 2,2. В местах пересечения тротуаров с проезжей частью предусмотрена пониженная установка бортового камня, при этом соблюден уклон не более 6% длиной 2,5 м. Перепад высот тротуара и проезжей части на данных участках не превышает 0,005 м.

Инв. № подл.	Изм.	Кол.уч	Лист	№ док.	Подпись	Дата
	Изм.	Кол.уч	Лист	№ док.	Подпись	Дата
	Изм.	Кол.уч	Лист	№ док.	Подпись	Дата

## Графическая часть

Лист	Наименование	Примеч.
1	Схема ситуационного плана М 1:2000	изм. 1(зам.)
2	Схема планировочной организации земельного участка М 1:500	изм. 1(зам.)
3	План организации рельефа М 1:500	изм. 1(зам.)
4	План покрытий М 1:500	изм. 1(зам.)
5	План озеленения и расположения МАФ М 1:500	изм. 1(зам.)
6	План земляных масс М 1:500	изм. 1(зам.)
7	Сводный план сетей инженерно-технического обеспечения М 1:500	изм. 1(зам.)

Изм. № подл.	
Подпись и дата	
Изм. №	

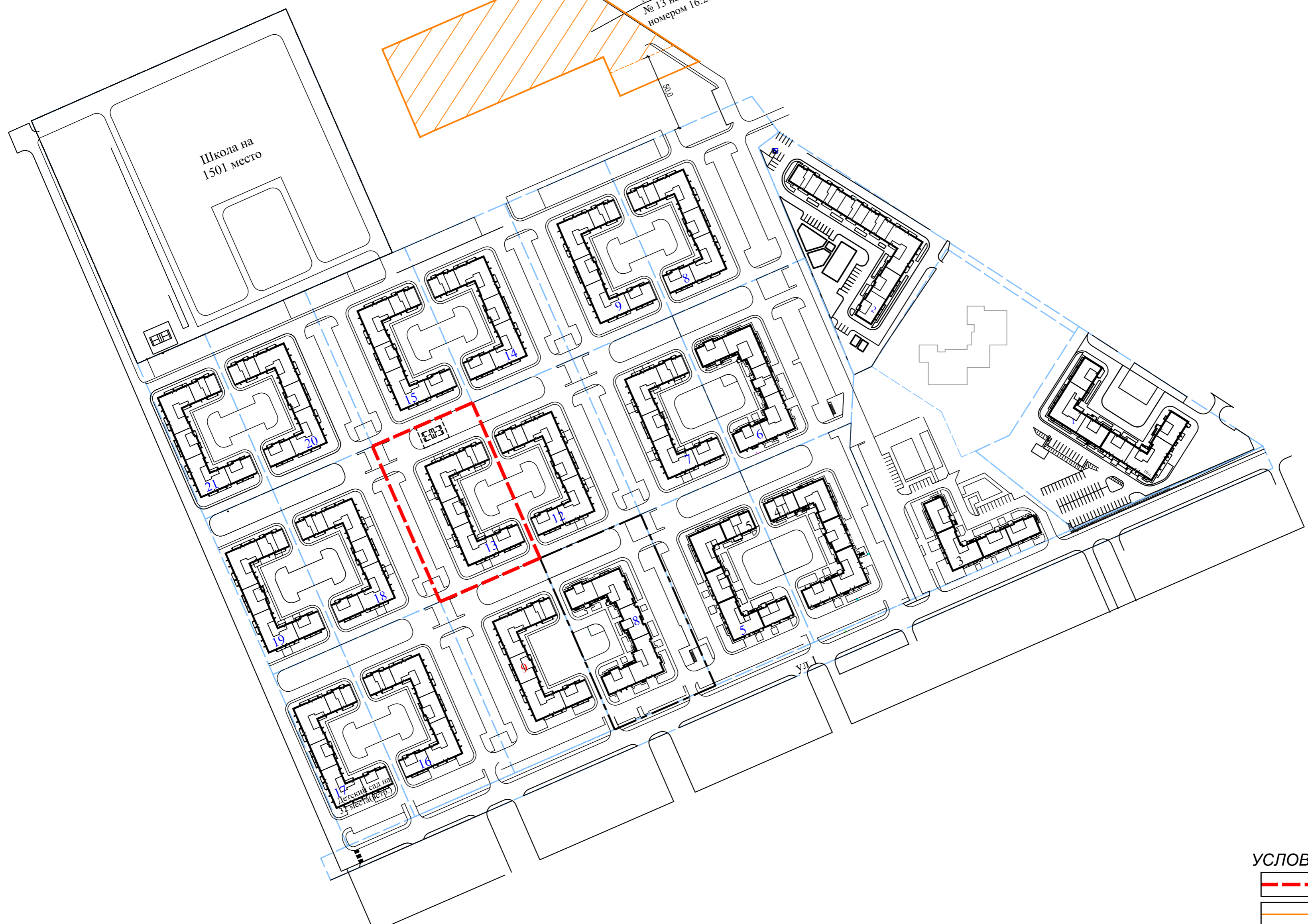
Изм.	Кол.уч	Лист	№док.	Подпись	Дата

2305-ПЗУ.ТЧ

Лист

7

Место для стоянки на 78 мест для жилого дома № 13 на земельном участке с кадастровым номером 16:20:080803:3846



Школа на 1501 место

Детский сад на 37 мест (дет.)

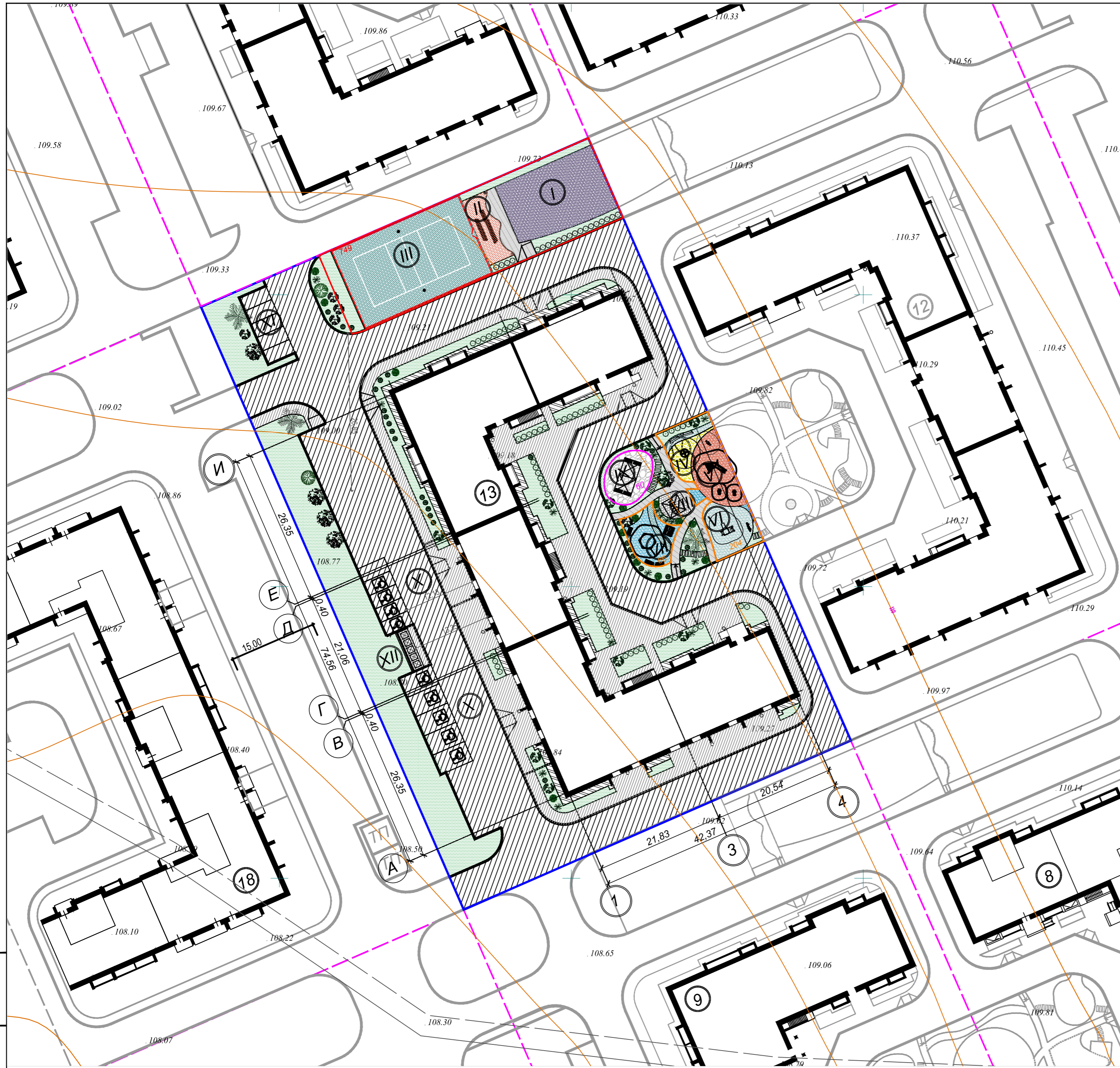
Ул. 1

**УСЛОВНЫЕ ОБОЗНАЧЕНИЯ**

- ГРАНИЦА ОТВЕДЕННОГО УЧАСТКА ЖИЛОГО ДОМА 13
- ГРАНИЦА УЧАСТКА С КН 16:20:080803:3846 ДЛЯ СТОЯНКИ

Име. № подл. Подп. и дата Взам. инв. №

						2305-ПЗУ		
						Жилой дом №13 в жилом комплексе «Радужный-2» Зеленодольского муниципального района РТ.		
1	-	зам.			11.23			
Изм.	Кол.уч.	Лист	№ док.	Подпись	Дата			
Проектир.	Вертлиб	Барышев					Стадия	Лист
							П	1
								Листов
						ООО "БЮРОПРОЕКТ"		
Н.контр.	Вертлиб				2023	Схема ситуационного плана М 1:2000		



### ЭКСПЛИКАЦИЯ ЖИЛЫХ И ОБЩЕСТВЕННЫХ ЗДАНИЙ И СООРУЖЕНИЙ

Номер на плане	Наименование, обозначение	Этажность	Количество		Площадь, кв.м			Строит. объем, куб.м	
			зданий	квартир	застройки		общая	здания	всего
					здания	всего			
13	Жилой дом с встр.нежилыми. помещ.	10	1	224	224	1965,00	1965,00	10752,62	575,02

### ЭКСПЛИКАЦИЯ ПЛОЩАДОК

Номер на плане	Наименование	Примечания
I	ФИЗКУЛЬТУРНАЯ ПЛОЩАДКА	проект.
II	ФИЗКУЛЬТУРНАЯ ПЛОЩАДКА	проект.
III	ФИЗКУЛЬТУРНАЯ ПЛОЩАДКА	проект.
IV	ДЕТСКАЯ ПЛОЩАДКА	проект.
V	ДЕТСКАЯ ПЛОЩАДКА	проект.
VI	ДЕТСКАЯ ПЛОЩАДКА	проект.
VII	ДЕТСКАЯ ПЛОЩАДКА	проект.
VIII	ФИЗКУЛЬТУРНАЯ ПЛОЩАДКА	проект.
IX	ПЛОЩАДКА ДЛЯ ОТДЫХА ВЗРОСЛЫХ	проект.
X	СТОЯНКА НА 10 М/М, В ТОМ ЧИСЛЕ 9 М/М ДЛЯ МГН	проект.
XI	ГОСТЕВАЯ СТОЯНКА НА 5 М/М	проект.
XII	ПЛОЩАДКА ТБО С РАЗДЕЛЬНЫМ СБОРОМ МУСОРА	проект.

### УСЛОВНЫЕ ОБОЗНАЧЕНИЯ

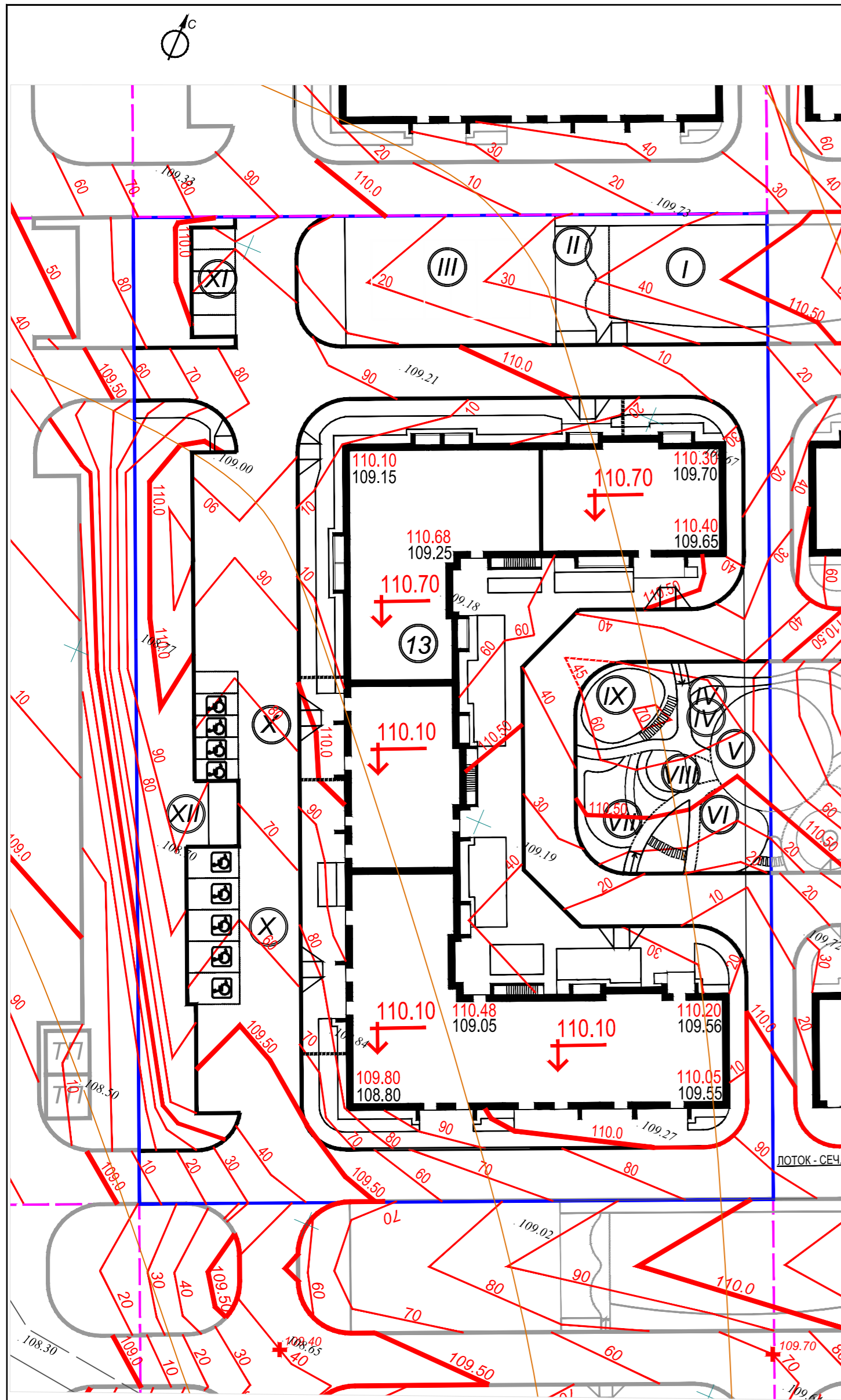
- ГРАНИЦА ОТВЕДЕННОГО УЧАСТКА ЖИЛОГО ДОМА 13
- ГРАНИЦЫ ОТВЕДЕННЫХ УЧАСТКОВ В ЖИЛОМ КОМПЛЕКСЕ
- ПРОЕКТИРУЕМОЕ А/Б ПОКРЫТИЕ ПРОЕЗДОВ И СТОЯНОК (ТИП А-1)
- ПРОЕКТИРУЕМОЕ А/Б ПОКРЫТИЕ ТРОТУАРОВ И ПЛОЩАДОК (ТИП Т-1)
- ПРОЕКТИРУЕМОЕ А/Б ПОКРЫТИЕ ОТМОСТОВ (ТИП Т-2)
- ПРОЕКТИРУЕМОЕ ПОКРЫТИЕ ТРОТУАРОВ И ПЛОЩАДОК БРУСЧАТКОЙ (ТИП Т-3-1, Т-3-2)
- КОНТУРЫ ФИЗКУЛЬТУРНЫХ ПЛОЩАДОК
- КОНТУРЫ ДЕТСКИХ ПЛОЩАДОК
- КОНТУРЫ ПЛОЩАДОК ДЛЯ ОТДЫХА ВЗРОСЛЫХ
- ПРОЕКТИРУЕМОЕ ПОКРЫТИЕ ПЛОЩАДОК И ВЕЛОДОРОЖЕК РЕЗИНОВОЙ КРОШКОЙ (ТИП Т-4-1 - Т-4-5)
- ПРОЕКТИРУЕМОЕ ПОКРЫТИЕ ПЛОЩАДОК ГРАВИЕМ ОКАТАННОЙ ФОРМЫ (ТИП Т-5)
- ПРОЕКТИРУЕМОЕ ПОКРЫТИЕ ПЛОЩАДОК ПЕСКОМ (ТИП Т-6)
- ПРОЕКТИРУЕМЫЕ ПОШАГОВЫЕ ДОРОЖКИ (ТИП Т-7)
- ПРОЕКТИРУЕМОЕ ОЗЕЛЕНЕНИЕ ОБЫКНОВЕННЫМ ГАЗОНОМ

### Технико-экономические показатели в пределах отведенного участка:

Площадь в границах отведенного участка	- 8153,00 кв.м
Площадь застройки	- 1965,00 кв.м
в том числе:	
- площадь застройки жилого дома 13	- 1921,40 кв.м
- площадь а/б покрытия под выступающими конструкциями здания (не выше +4.500) (тип Т-1)	- 43,60 кв.м
Площадь благоустройства	- 6188,00 кв.м
в том числе:	
- площадь проектируемых проездов с а/б покрытием (тип А-1)	- 2662,30 кв.м
- площадь тротуаров и площадок с а/б покрытием (тип Т-1)	- 1009,90 кв.м
- площадь отмосток с а/б покрытием (тип Т-2)	- 147,80 кв.м
- площадь тротуаров и площадок с покрытием брусчаткой (тип Т-3-1, Т-3-2)	- 125,40 кв.м
- площадь площадок с покрытием резиновой крошкой (тип Т-4-1 - Т-4-5)	- 822,70 кв.м
- площадь площадок с покрытием гравием (тип Т-5)	- 60,00 кв.м
- площадь площадок с покрытием песком (тип Т-6)	- 26,50 кв.м
- площадь пошаговых дорожек	- 7,00 кв.м
- площадь озеленения газонам	- 1326,40 кв.м

Изм. № подл. Подп. и дата. Взам. инв. №

2305-ПЗУ							
1	-	зам.		11.23	Жилой дом №13 в жилом комплексе «Радужный-2» Зеленодольского муниципального района РТ.		
Изм.	Кол.уч.	Лист	№ док.	Подпись		Дата	
Проект.	Вертлиб						
Проект.	Барышев						
					Стадия	Лист	Листов
					П	2	
					Схема планировочной организации земельного участка М 1:500		ООО "БЮРОПРОЕКТ"
Н.контр.	Вертлиб			2023			



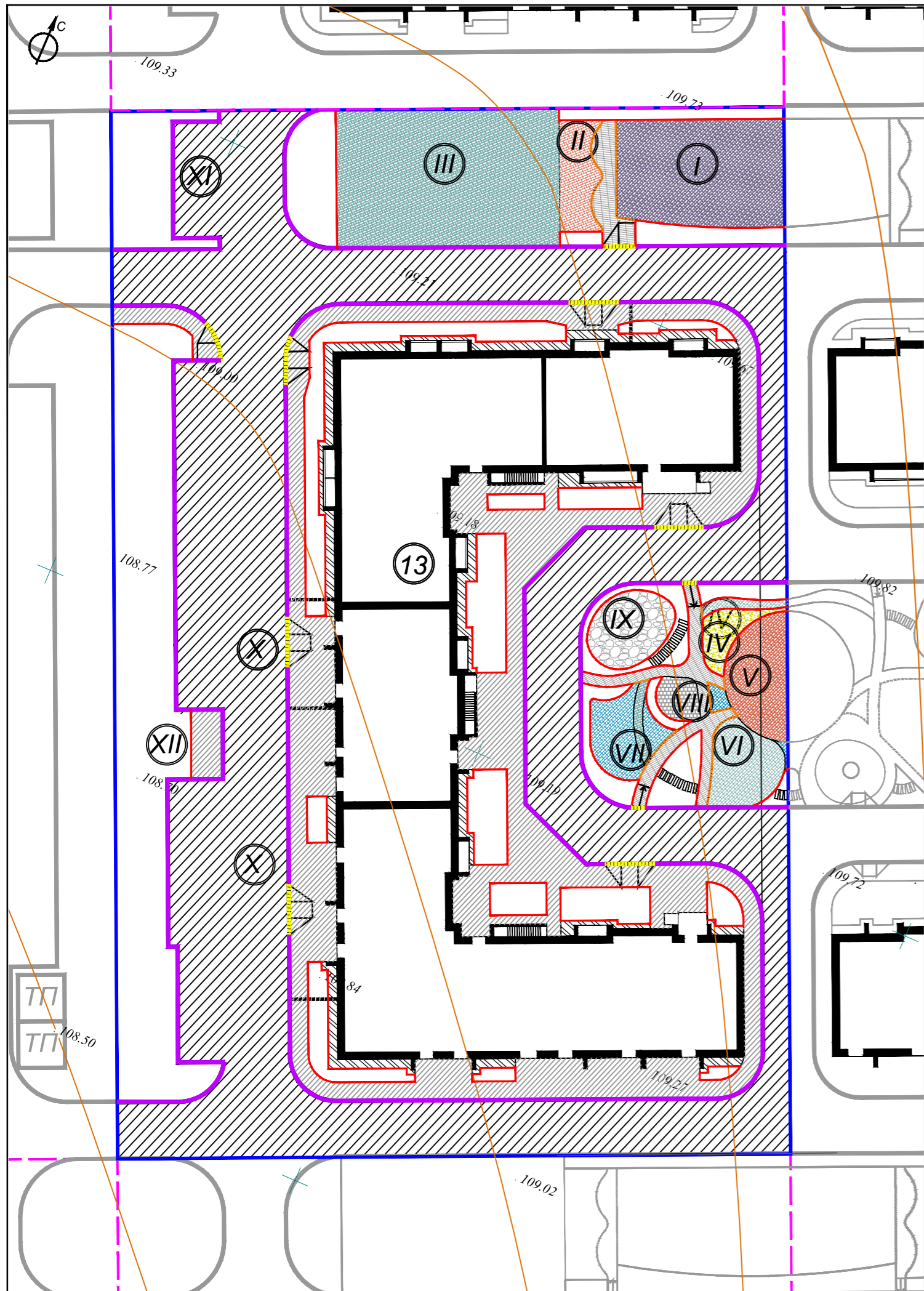
ЭКСПЛИКАЦИЯ ЖИЛЫХ И ОБЩЕСТВЕННЫХ ЗДАНИЙ И СООРУЖЕНИЙ										
Номер на плане	Наименование, обозначение	Этажность	Количество		Площадь, кв.м				Строит. объем, куб.м	
			зданий	квартир	застройки		общая		здания	всего
					здания	всего	квартир	встр.п.		
13	Жилой дом с встр.нежилыми. помещ.	10	1	224	224	1965,00	1965,00	10752,62	575,02	

ЭКСПЛИКАЦИЯ ПЛОЩАДОК		
Номер на плане	Наименование	Примечания
I	ФИЗКУЛЬТУРНАЯ ПЛОЩАДКА	проект.
II	ФИЗКУЛЬТУРНАЯ ПЛОЩАДКА	проект.
III	ФИЗКУЛЬТУРНАЯ ПЛОЩАДКА	проект.
IV	ДЕТСКАЯ ПЛОЩАДКА	проект.
V	ДЕТСКАЯ ПЛОЩАДКА	проект.
VI	ДЕТСКАЯ ПЛОЩАДКА	проект.
VII	ДЕТСКАЯ ПЛОЩАДКА	проект.
VIII	ФИЗКУЛЬТУРНАЯ ПЛОЩАДКА	проект.
IX	ПЛОЩАДКА ДЛЯ ОТДЫХА ВЗРОСЛЫХ	проект.
X	СТОЯНКА НА 10 М/М, В ТОМ ЧИСЛЕ 9 М/М ДЛЯ МГН	проект.
XI	ГОСТЕВАЯ СТОЯНКА НА 5 М/М	проект.
XII	ПЛОЩАДКА ТБО С РАЗДЕЛЬНЫМ СБОРОМ МУСОРА	проект.

- УСЛОВНЫЕ ОБОЗНАЧЕНИЯ**
- ГРАНИЦА ОТВЕДЕННОГО УЧАСТКА ЖИЛОГО ДОМА 13
  - ГРАНИЦЫ ОТВЕДЕННЫХ УЧАСТКОВ В ЖИЛОМ КОМПЛЕКСЕ
  - ПРОЕКТНЫЕ ГОРИЗОНТАЛИ КРАТНЫЕ 0.5 М
  - ПРОЕКТНЫЕ ГОРИЗОНТАЛИ КРАТНЫЕ 0.1 М
  - ВЕЛИЧИНА, НАПРАВЛЕНИЕ И ПРОТЯЖЕННОСТЬ УКЛОНА

Изм. № подл.	Подп. и дата	Взам. инв. №

						2305-ПЗУ		
1	-	зам.		11.23	Жилой дом №13 в жилом комплексе «Радужный-2» Зеленодольского муниципального района РТ.			
Изм.	Кол.уч.	Лист	№ док.	Подпись	Дата	Стадия	Лист	Листов
ГИП	Вертлиб					П	3	
Проектир.	Барышев							
Н.контр.						Вертлиб		2023
						План организации рельефа М 1:500		
						ООО "БЮРОПРОЕКТ"		



### КОНСТРУКЦИИ ДОРОЖНЫХ ОДЕЖД

Обозначение	Конструкция	Материал слоя	Толщина, мм	Примечание
A-1		1. А/б плотный из горячей мелкозернистой щебеной смеси марка II тип Б ГОСТ 9128-2013 2. А/б из горячей крупнозернистой смеси марка II ГОСТ 9128-2013 3. Щебень рядовой М 600, фр. 10-20, 40-70, ГОСТ 8267-98 4. Щебень рядовой М 600, фр. 40-70, 70-120, ГОСТ 8267-98 5. Песок мелкозернистый Мкр.>1 ГОСТ 8736-93 6. Уплотненный грунт (К,упл.0.98)	50 70 150 150 250	Покрытие проездов и стоянок
T-1		1. А/б из горячей песчаной смеси, марка II, тип Д, ГОСТ 9128-2013 2. Щебень М600 фр. 20-40 ГОСТ 8267-98. 3. Песок мелкозернистый Мкр.>1 ГОСТ 8736-93 4. Уплотненный грунт (К,упл.0.98)	50 150 200	Троутары
T-2		1. А/б из горячей песчаной смеси, марка II, тип Д, ГОСТ 9128-2013 2. Щебень М600 фр. 20-40 ГОСТ 8267-98. 3. Уплотненный грунт (К,упл.0.98)	50 200	Отмостка
T-3-1 T-3-2		1. Троутарная плитка: -1: "Кирпичик" цв. серый -2: "Кирпичик" цв. белый 2. Цементно-песчаная смесь 3. Бетон В15 ГОСТ 28633-91, арм. сет. металл. ячейкой (150x150) Вр-1 4. Песок средний Кф=2 м/сут. ГОСТ 8736-93 5. Уплотненный грунт	60 40 100 200	Троутары и площадки
T-4-1 T-4-2 T-4-3 T-4-5		1. Водонепроницаемое покрытие из резиновой крошки "Мастерфайбер" цвета: - 4.1 - цвет RAL2012 - 4.2 - цвет RAL6011 - 4.3 - цвет RAL6034 - 4.4 - цвет RAL4011 - 4.5 - цвет RAL5012 2. А/б из горячей песчаной смеси, марка II, тип Д, ГОСТ 9128-2013 3. Щебень М600 фр. 20-40 ГОСТ 8267-98. 4. Песок мелкозернистый Мкр.>1 ГОСТ 8736-93 5. Уплотненный грунт (К,упл.0.98)	10 50 150 200	Покрытие площадок
T-5		1. Гравий окатанной формы фр 15-20, 20-40, цвет - белый/серый 2. Геотекстиль термоскрепленный 150 г/кв.м 3. Песок средний Кф=2 м/сут. 4. Уплотненный грунт (К,упл.0.98)	200 100	Покрытие площадок
T-6		1. Песок, сертифицированный для детских площадок 2. Геотекстиль термоскрепленный 150 г/кв.м 3. Уплотненный грунт (К,упл.0.98)	300	Покрытие площадок
T-7		1. Пошаговая дорожка: - плиты бет. шир. 300 мм - заполнение между плитами - плодородный слой почвы с семенами газона 2. Песок средний Кф=2 м/сут. 3. Геотекстиль термоскрепленный 150 г/кв.м 4. Уплотненный грунт (К,упл.0.98)	40 120	Пошаговые дорожки

### ЭКСПЛИКАЦИЯ ЖИЛЫХ И ОБЩЕСТВЕННЫХ ЗДАНИЙ И СООРУЖЕНИЙ

Номер на плане	Наименование, обозначение	Этажность	Количество		Площадь, кв.м		Строит. объем, куб.м	
			зданий	квартир	застройки	общая	здания	всего
13	Жилой дом с встр.нежилыми. помещ.	10	1	224	1965,00	1965,00	10752,62	575,02

### ЭКСПЛИКАЦИЯ ПЛОЩАДОК

Номер на плане	Наименование	Примечания
I	ФИЗКУЛЬТУРНАЯ ПЛОЩАДКА	проект.
II	ФИЗКУЛЬТУРНАЯ ПЛОЩАДКА	проект.
III	ФИЗКУЛЬТУРНАЯ ПЛОЩАДКА	проект.
IV	ДЕТСКАЯ ПЛОЩАДКА	проект.
V	ДЕТСКАЯ ПЛОЩАДКА	проект.
VI	ДЕТСКАЯ ПЛОЩАДКА	проект.
VII	ДЕТСКАЯ ПЛОЩАДКА	проект.
VIII	ФИЗКУЛЬТУРНАЯ ПЛОЩАДКА	проект.
IX	ПЛОЩАДКА ДЛЯ ОТДЫХА ВЗРОСЛЫХ	проект.
X	СТОЯНКА НА 10 М/М, В ТОМ ЧИСЛЕ 9 М/М ДЛЯ МГН	проект.
XI	ГОСТЕВАЯ СТОЯНКА НА 5 М/М	проект.
XII	ПЛОЩАДКА ТБО С РАЗДЕЛЬНЫМ СБОРОМ МУСОРА	проект.

### ВЕДОМОСТЬ ОБЪЕМОВ ОСНОВНЫХ РАБОТ

№	Наименование работ	Ед. изм.	Кол-во
1	Устройство а/б покрытия проездов	Тип А-1 кв.м	2662,30
2	Устройство а/б покрытия тротуаров	Тип Т-1 кв.м	1009,90
3	Устройство а/б покрытия тротуаров под выступающими конструкциями здания не выше +4,500	Тип Т-1 кв.м	43,60
4	Устройство а/б покрытия отмосток	Тип Т-2 кв.м	147,80
5	Устройство покрытия тротуаров брусчаткой	Тип Т-3-1 кв.м	106,2
6	Устройство покрытия тротуаров брусчаткой	Тип Т-3-2 кв.м	19,20
7	Устройство покрытия площадок резиновой крошкой	Тип Т-4-1 кв.м	123,50
8	Устройство покрытия площадок резиновой крошкой	Тип Т-4-3 кв.м	435,90
9	Устройство покрытия площадок резиновой крошкой	Тип Т-4-4 кв.м	206,10
10	Устройство покрытия площадок резиновой крошкой	Тип Т-4-5 кв.м	57,20
11	Устройство покрытия площадок гравием	Тип Т-5 кв.м	60,00
12	Устройство покрытия площадок песком	Тип Т-6 кв.м	26,50
13	Устройство пошаговых дорожек	Тип Т-7 кв.м	7,00
14	Устройство озеленения газоном	кв.м	1326,40
15	Устройство бетонного бортового камня БР 100.30.15 (перепад 150 мм)	п.м	553
16	Устройство бетонного бортового камня БР 100.30.15 (понижение БР)	п.м	43
17	Устройство бетонного бортового камня БР 100.20.8 (разделение тв. покрытий и озеленения)	п.м	642
18	Устройство бетонного бортового камня БР 100.20.8 (разделение тв. покрытий в одном уровне)	п.м	56
19	Устройство водоотводного лотка сечением DN100 с решеткой	п.м	24,1
20	Установка МАФ	см. лист ПЗУ-5	

### СПЕЦИФИКАЦИЯ (БОРТОВЫЕ КАМНИ)

Марка, поз.	Обозначение	Наименование	Кол-во п.м	Масса ед, кг	Примеч.
1		БР 100.20.8 (разделение тв. покрытий и газона)	642		
2		БР 100.20.8 (разделение твердых покрытий в одном уровне)	56		
3		БР 100.30.15 (в местах понижения (перепад 15 мм))	43		
4		БР 100.30.15 (перепад 150 мм)	553		

### СПЕЦИФИКАЦИЯ (БРУСЧАТКА)

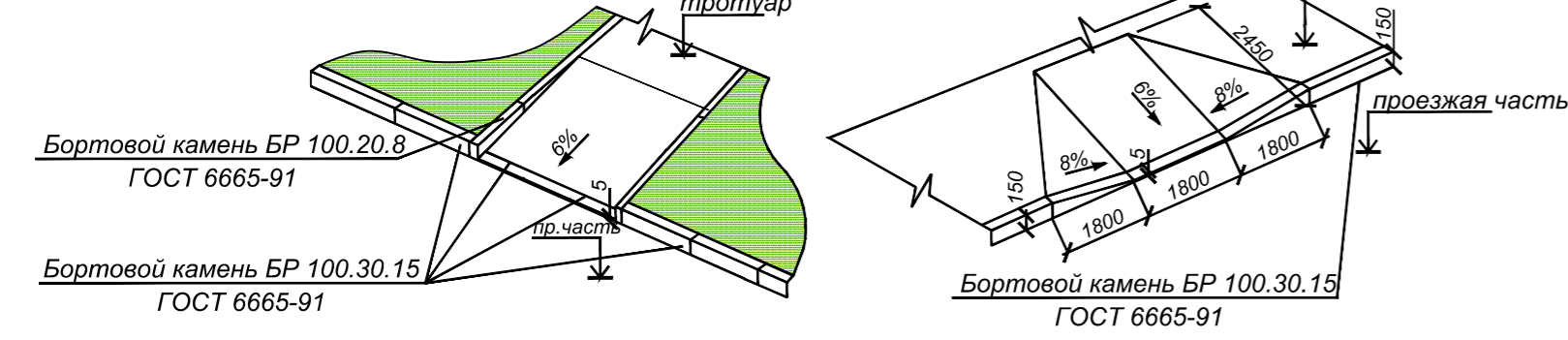
Марка, поз.	Обозначение	Наименование	Кол-во кв.м	Масса ед, кг	Примеч.
1		Тротуарная плитка "Кирпичик", цвет - серый	106,2		
		Тротуарная плитка "Кирпичик", цвет - белый	19,20		

### УСЛОВНЫЕ ОБОЗНАЧЕНИЯ

- ГРАНИЦА ОТВЕДЕННОГО УЧАСТКА ЖИЛОГО ДОМА 13
- ГРАНИЦЫ ОТВЕДЕННЫХ УЧАСТКОВ В ЖИЛОМ КОМПЛЕКСЕ
- ПРОЕКТИРУЕМОЕ А/Б ПОКРЫТИЕ ПРОЕЗДОВ И СТОЯНОК (ТИП А-1)
- ПРОЕКТИРУЕМОЕ А/Б ПОКРЫТИЕ ТРОТУАРОВ И ПЛОЩАДОК (ТИП Т-1)
- ПРОЕКТИРУЕМОЕ А/Б ПОКРЫТИЕ ОТМОСТОК (ТИП Т-2)
- ПРОЕКТИРУЕМОЕ ПОКРЫТИЕ ТРОТУАРОВ И ПЛОЩАДОК БРУСЧАТКОЙ (ТИП Т-3-1, Т-3-2)
- ПРОЕКТИРУЕМОЕ ПОКРЫТИЕ ПЛОЩАДОК И ВЕЛОДОРОЖЕК РЕЗИНОВОЙ КРОШКОЙ (ТИП Т-4-1 - Т-4-5)
- ПРОЕКТИРУЕМОЕ ПОКРЫТИЕ ПЛОЩАДОК ГРАВИЕМ ОКАТАННОЙ ФОРМЫ (ТИП Т-5)
- ПРОЕКТИРУЕМОЕ ПОКРЫТИЕ ПЛОЩАДОК ПЕСКОМ (ТИП Т-6)
- ПРОЕКТИРУЕМЫЕ ПОШАГОВЫЕ ДОРОЖКИ (ТИП Т-7)

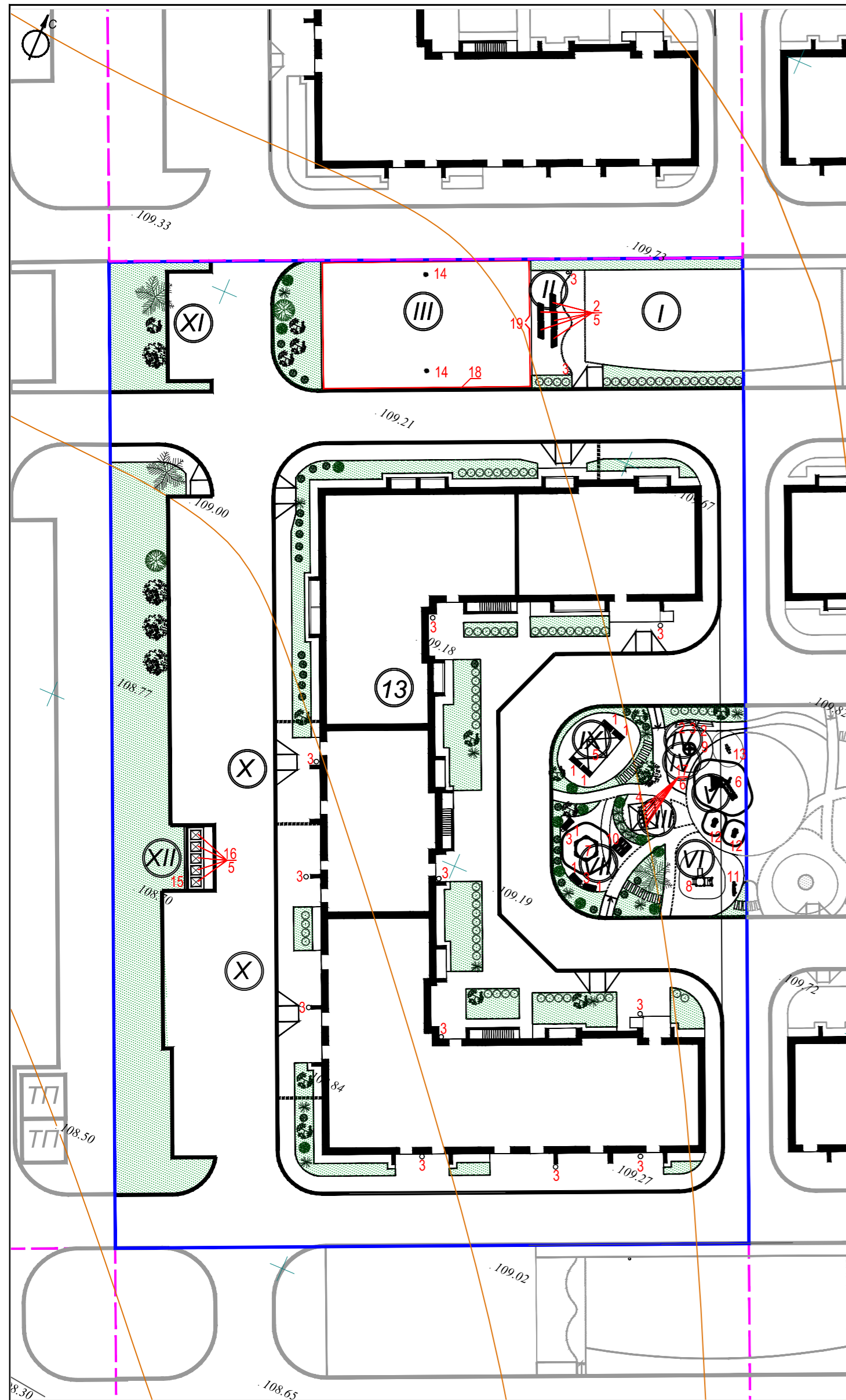
Пересечение тротуар-проезд на пересечениях с проезжей частью для маломобильных групп населения

Пересечение тротуар-проезд для маломобильных групп населения



Взам. инв. №  
Подп. и дата  
Инв. № подл.

2305-ПЗУ							
1	-	зам.		11.23	Жилой дом №13 в жилом комплексе «Радужный-2» Зеленодольского муниципального района РТ.		
Изм.	Кол.уч.	Лист	№ док.	Подпись		Дата	
ГИП	Вертлиб						
Проектир.	Барышев						
					Стадия	Лист	Листов
					П	4	
Н.контр.					Вертлиб		2023
План покрытий М 1:500					ООО "БЮРОПРОЕКТ"		



**ВЕДОМОСТЬ МАЛЫХ АРХИТЕКТУРНЫХ ФОРМ**

Поз.	Условное обозначение	Наименование	Кол-во шт.	Примечание
1	■	Скамья Romana 302.27.00-01	7	
2	▨	Скамья Romana 302.22.00	7	
3	○	Урна вкапываемая	16	
4	◇	Навес модульный 3x3	1	
5	⊠	Навес модульный 6x3	1	
6	⊙	ДСК, серия треугольник ROMANA 401.28.00	1	
7	⊙	Песочница ROMANA 109.27.00	1	
8	⊙	Машинка с горкой ROMANA 111.09.00	1	
9	⊙	Карусель ROMANA 108.27.01	1	
10	■	Стол со скамьями с рисунком "Шахматы" ROMANA 302.34.00-01	1	
11	▨	Бизиборд ROMANA 057.57.00	1	
12	○	Качалка одноместная Romana 108.29.00-02	2	
13	○	Качалка двухместная Romana 108.53.00-02	1	
14	•	Стойка для волейбольной сетки	2	
15	▭	Ограждение площадки ТБО	1	
16	▭	Контейнер ТБО (для раздельного сбора мусора)	5	
17	-	Велодержатель одинарный	6	
18	—	Металлическое сварное ограждение (h=3,0 м)	74,8 п.м	
19	∩	Калитка двустворчатая распашная, (1,5м+1,5м, h=3,0 м)	1	

**ЭКСПЛИКАЦИЯ ЖИЛЫХ И ОБЩЕСТВЕННЫХ ЗДАНИЙ И СООРУЖЕНИЙ**

Номер на плане	Наименование, обозначение	Этажность	Количество		Площадь, кв.м			Строит. объем, куб.м		
			зданий	квартир	застройки		здания	всего	квартир	встр.п.
					здания	всего				
13	Жилой дом с востр.нежилыми. помещ.	10	1	224	224	1965,00	1965,00	10752,62	575,02	

**ЭКСПЛИКАЦИЯ ПЛОЩАДОК**

Номер на плане	Наименование	Примечания
I	ФИЗКУЛЬТУРНАЯ ПЛОЩАДКА	проект.
II	ФИЗКУЛЬТУРНАЯ ПЛОЩАДКА	проект.
III	ФИЗКУЛЬТУРНАЯ ПЛОЩАДКА	проект.
IV	ДЕТСКАЯ ПЛОЩАДКА	проект.
V	ДЕТСКАЯ ПЛОЩАДКА	проект.
VI	ДЕТСКАЯ ПЛОЩАДКА	проект.
VII	ДЕТСКАЯ ПЛОЩАДКА	проект.
VIII	ФИЗКУЛЬТУРНАЯ ПЛОЩАДКА	проект.
IX	ПЛОЩАДКА ДЛЯ ОТДЫХА ВЗРОСЛЫХ	проект.
X	СТОЯНКА НА 10 М/М, В ТОМ ЧИСЛЕ 9 М/М ДЛЯ МГН	проект.
XI	ГОСТЕВАЯ СТОЯНКА НА 5 М/М	проект.
XII	ПЛОЩАДКА ТБО С РАЗДЕЛЬНЫМ СБОРОМ МУСОРА	проект.

**ВЕДОМОСТЬ ЭЛЕМЕНТОВ ОЗЕЛЕНЕНИЯ**

N п/п	ОБОЗНАЧЕНИЕ	НАИМЕНОВАНИЕ ПОРОДЫ ИЛИ ВИДА НАСАЖДЕНИЯ	ЕД. ИЗМ.	КОЛ.	ПРИМЕЧАНИЕ
-------	-------------	-----------------------------------------	----------	------	------------

**ПОСАДКА ГАЗОНОВ И КЛУМБ**

1	▭	ГАЗОННОЕ ПОКРЫТИЕ	М2	1326,40	Травосмесь луговая
---	---	-------------------	----	---------	--------------------

**ПОСАДКА ДЕРЕВЬЕВ В ПРЕДЕЛАХ ОТВЕДЕННОГО УЧАСТКА**

D1	●	ЛИПА МЕЛКОЛИСТНАЯ	шт.	5	диаметр ствола 4-8 см
D2	●	ЕЛЬ ОБЫКНОВЕННАЯ	шт.	3	диаметр ствола 4-8 см
D3	●	РЯБИНА ОБЫКНОВЕННАЯ	шт.	2	диаметр ствола 4-8 см

**ПОСАДКА КУСТАРНИКОВ В ПРЕДЕЛАХ ОТВЕДЕННОГО УЧАСТКА**

K1	●	СПИРЕЯ СЕРАЯ ГРЕФШЕЙМ	шт.	32	выс. 1 м
K2	●	ДЕРЕН БЕЛЫЙ	шт.	14	выс. 1 м
K3	○	КИЗИЛЬНИК БЛЕСТЯЩИЙ	п.м шт.	84 / 252	3 саженца на 1 п.м, высота 1 м
K4	*	ГОРТЕНЗИЯ МЕТЕЛЬЧАТАЯ	шт.	16	выс. 1 м
K5	●	СИРЕНЬ СЕНСАЦИЯ	шт.	18	выс. 1 м

Изм. № подл. Подл. и дата Взам. инв. №

2305-ПЗУ					
1	-	зам.	11.23	Жилой дом №13 в жилом комплексе «Радужный-2» Зеленодольского муниципального района РТ.	
Изм.	Кол.уч.	Лист	№ док.	Подпись	Дата
ГИП	Вертлиб				
Проектир.	Барышев				
				Стадия	Лист
				П	5
				Листов	
				ООО "БЮРОПРОЕКТ"	
Н.контр.	Вертлиб		2023	План озеленения и расположения МАФ М 1:500	



ВЕДОМОСТЬ ОБЪЕМОВ ЗЕМЛЯНЫХ МАСС

Планировка работ и объемов грунта	Количество м³		
	Насыпь (+)	Выемка (-)	Примечание
1. Планировка территории	5409	-	
2. Вытесненный грунт		5575	
в т.ч. при устройстве:			
а) корыта под дорожные покрытия		2658	
б) подземных частей зданий		2644	
в) подземных сетей		-	
г) плодородной почвы на участках озеленения		273	
3. Поправка на уплотнение грунта (10%)	541		
Всего пригодного грунта	5950	5575	
4. Избыток/недостаток грунт		375	
5. Плодородный грунт, всего		273	
а) используемый для озеленения территории	273		
б) недостаток/избыток плодородного грунта			
6. Итого перерабатываемого грунта	6223	6223	

Условные обозначения

+/-11 -объем насыпи/выемки

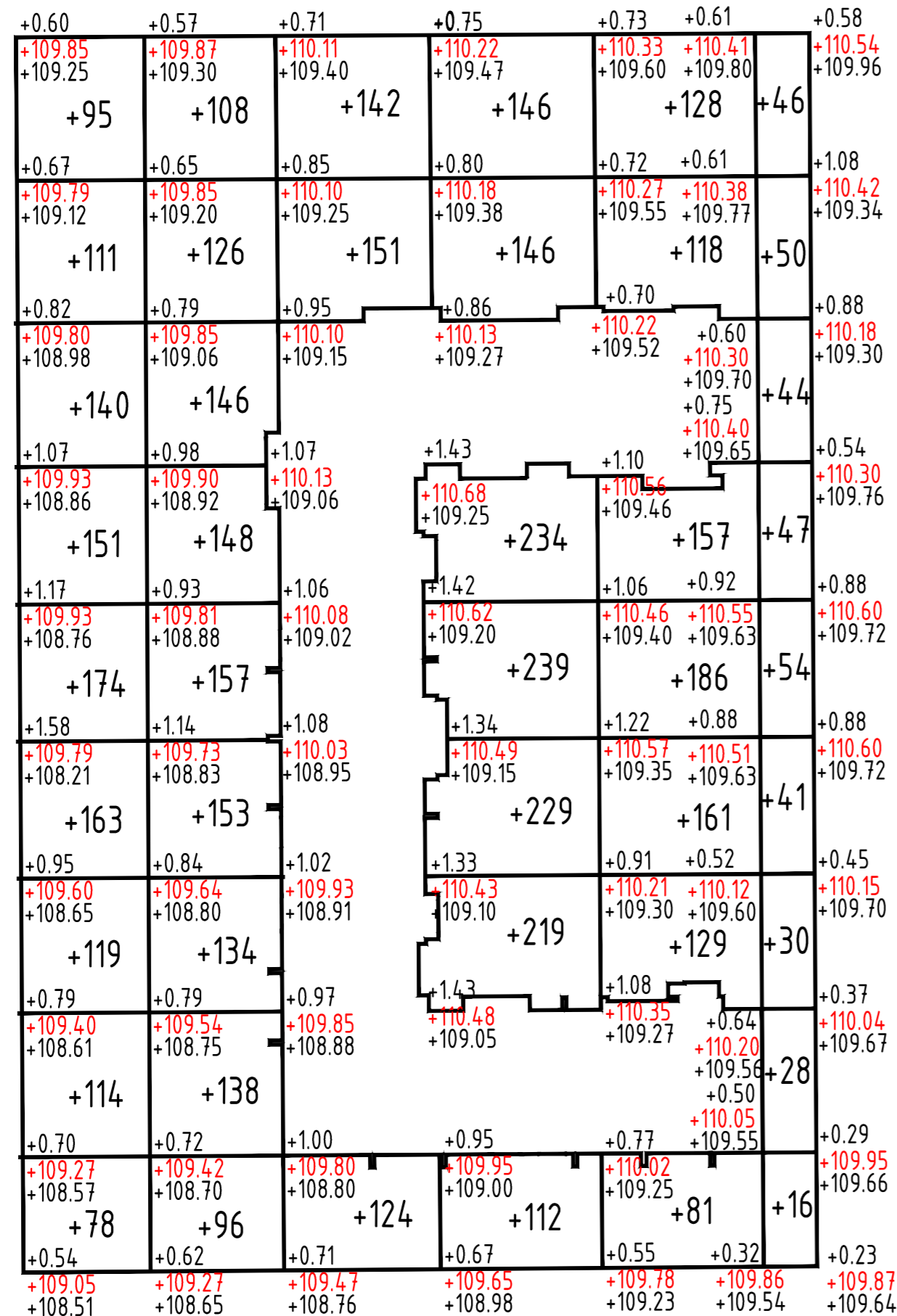
— линия нулевых работ

 выемка


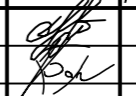
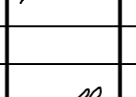

рабочая отметка- +0.25 | 110.25  
| 110.00 -проектная отметка  
-существующая отметка рельефа

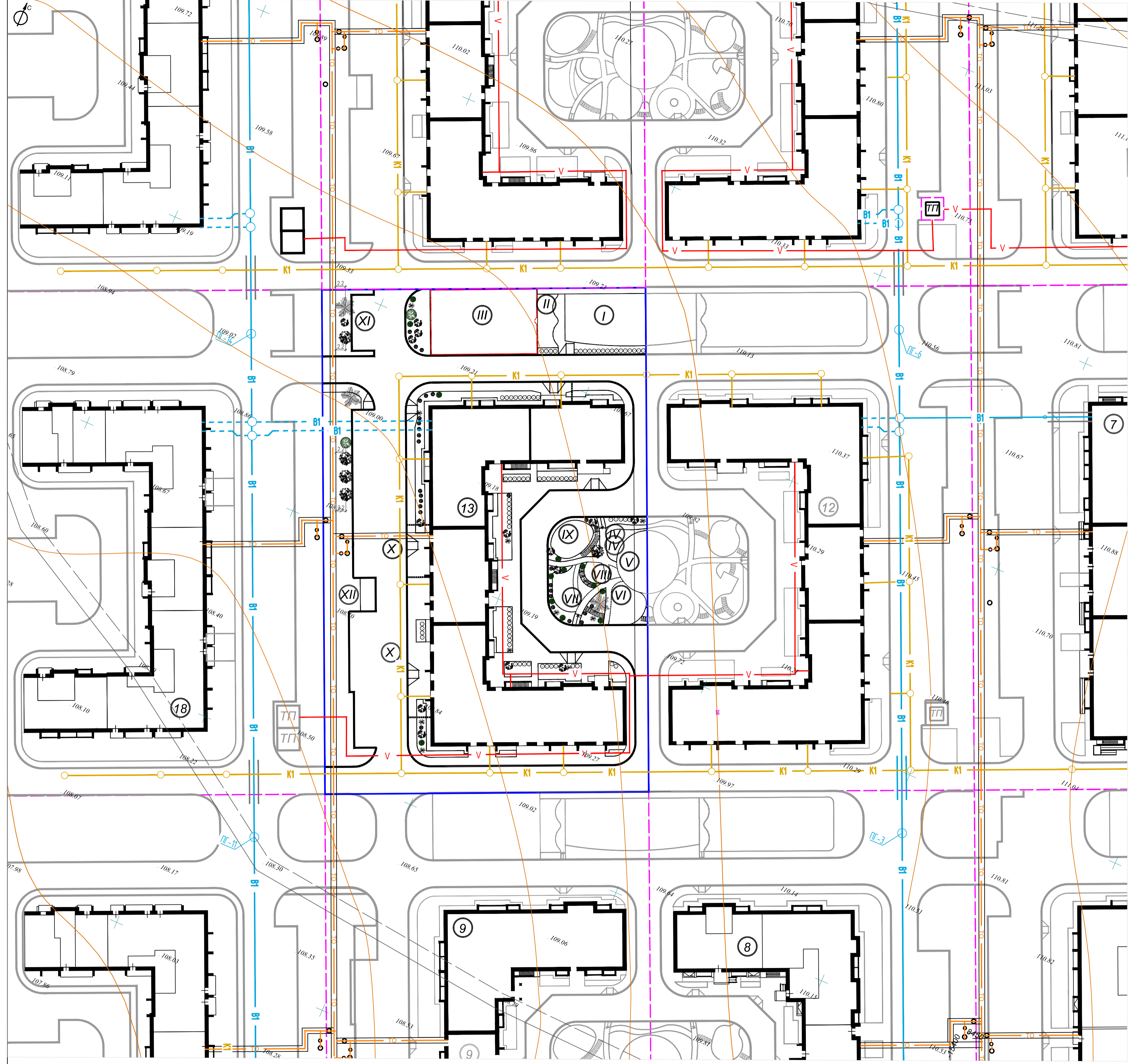
Примечания:

1. Картограмма выполнена методом разбивки на квадраты 10х10 метров
2. Объем недостающего грунта составляет 375 м3



Изм. № подл. Подл. и дата Взам. инв. №

2305-ПЗУ							
1	-	зам.		11.23	Жилой дом №13 в жилом комплексе «Радужный-2» Зеленодольского муниципального района РТ.		
Изм.	Кол.уч.	Лист	№ док.	Подпись		Дата	
ГИП	Вертлиб						
Проектир.	Барышев						
План земляных масс М 1:500					Стадия	Лист	Листов
					П	6	
Н.контр.					Вертлиб		2023
					ООО "БЮРОПРОЕКТ"		



ЭКСПЛИКАЦИЯ ЖИЛЫХ И ОБЩЕСТВЕННЫХ ЗДАНИЙ И СООРУЖЕНИЙ									
Номер на плане	Наименование, обозначение	Этажность	Количество		Площадь, кв.м			Строит. объем, куб.м	
			зданий	квартир	застройки	общая	здания	всего	
13	Жилой дом с встр.нежилыми. помещ.	10	1	224	1965,00	1965,00	10752,62	575,02	

ЭКСПЛИКАЦИЯ ПЛОЩАДОК		
Номер на плане	Наименование	Примечания
I	ФИЗИКУЛЬТУРНАЯ ПЛОЩАДКА	проект.
II	ФИЗИКУЛЬТУРНАЯ ПЛОЩАДКА	проект.
III	ФИЗИКУЛЬТУРНАЯ ПЛОЩАДКА	проект.
IV	ДЕТСКАЯ ПЛОЩАДКА	проект.
V	ДЕТСКАЯ ПЛОЩАДКА	проект.
VI	ДЕТСКАЯ ПЛОЩАДКА	проект.
VII	ДЕТСКАЯ ПЛОЩАДКА	проект.
VIII	ФИЗИКУЛЬТУРНАЯ ПЛОЩАДКА	проект.
IX	ПЛОЩАДКА ДЛЯ ОТДЫХА ВЗРОСЛЫХ	проект.
X	СТОЯНКА НА 10 М/М, В ТОМ ЧИСЛЕ 9 М/М ДЛЯ МГН	проект.
XI	ГОСТЕВАЯ СТОЯНКА НА 5 М/М	проект.
XII	ПЛОЩАДКА ТБО С РАЗДЕЛЬНЫМ СБОРОМ МУСОРА	проект.

- УСЛОВНЫЕ ОБОЗНАЧЕНИЯ**
- ГРАНИЦА ОТВЕДЕННОГО УЧАСТКА ЖИЛОГО ДОМА 13
  - ГРАНИЦЫ ОТВЕДЕННЫХ УЧАСТКОВ В ЖИЛОМ КОМПЛЕКСЕ
- УСЛОВНЫЕ ОБОЗНАЧЕНИЯ ПРОЕКТИРУЕМЫХ СЕТЕЙ ИНЖЕНЕРНО-ТЕХНИЧЕСКОГО ОБЕСПЕЧЕНИЯ**
- B1 — ВОДОПРОВОД
  - K1 — ХОЗ.-БЫТОВАЯ КАНАЛИЗАЦИЯ
  - T0 — ТЕПЛОСНАБЖЕНИЕ
  - V — КАБЕЛИ ЭЛЕКТРОСНАБЖЕНИЯ 0,4 кВ

Лист № по общ. плану. Дата. Электр. №

2305-ПЗУ				
1	зам.	11.23	Жилой дом №13 в жилом комплексе «Радужный-2» Зеленодольского муниципального района РТ.	
Изм.	Кол.уч.	Лист	№ док.	Подпись
ГПИ	Вертлиб			
Проектир.	Барышев			
Н.контр.	Вертлиб	2023	Стадия	Лист
			П	7
Сводный план сетей инженерно-технического обеспечения М 1:500			ООО «БЮРОПРОЕКТ»	