

г. Кемерово, Центральный район, микрорайон №7Б. Жилой дом №30А

ПРОЕКТНАЯ ДОКУМЕНТАЦИЯ

Раздел 11. Мероприятия по обеспечению доступа инвалидов к объекту
капитального строительства

6833-ОДИ

Том 11

г. Кемерово, Центральный район, микрорайон №7Б. Жилой дом №30А

ПРОЕКТНАЯ ДОКУМЕНТАЦИЯ

Раздел 11. Мероприятия по обеспечению доступа инвалидов к объекту
капитального строительства

6833-ОДИ

Том 11

Главный инженер

Е. Ф. Паймурзина

Главный инженер проекта

Т.И. Александрович

СОДЕРЖАНИЕ ТОМА

Обозначение	Наименование	Примечание
6833-ОДИ-С	СОДЕРЖАНИЕ ТОМА	листов - 1
6833-ОДИ-ТЧ	ТЕКСТОВАЯ ЧАСТЬ	листов - 4
	ГРАФИЧЕСКАЯ ЧАСТЬ	листов - 3
6833-ОДИ, л. 1	План 1-го этажа. Схема движения и эвакуации МГН М 1:125	
6833-ОДИ, л. 2	План типового этажа. Схема движения и эвакуации МГН 1:125	
	Всего:	листов - 8

ТЕКСТОВАЯ ЧАСТЬ

Нач. отдела	О.С. Дюкова
Гл. специалист-архитектор	П.С. Копысов
Рук. группы	Н.С. Копцева
Архитектор	Л.М. Тиревичус

ОГЛАВЛЕНИЕ

11.1	Перечень мероприятий по обеспечению доступа инвалидов к объектам, указанным в подпункте “в” пункта 3 части 7 статьи 51 Градостроительного кодекса Российской Федерации.....	5
11.2	Обоснование принятых конструктивных, объемно-планировочных и иных технических решений, обеспечивающих безопасное перемещение инвалидов на объектах, указанных в пункте 11.1, а также их эвакуацию из указанных объектов в случае пожара или стихийного бедствия.....	6
11.3	Описание проектных решений по обустройству рабочих мест инвалидов (при необходимости).....	6

11.1 Перечень мероприятий по обеспечению доступа инвалидов к объектам, указанным в подпункте “в” пункта 3 части 7 статьи 51 Градостроительного кодекса Российской Федерации.

При проектировании жилого дома №30 А в г. Кемерово, Центральном районе, микрорайон 7Б предусмотрены мероприятия по обеспечению доступа маломобильных групп населения (МГН) на территории и в здании согласно требованиям СП 59.13330.2020 Доступность зданий и сооружений для маломобильных групп населения. Актуализированная редакция СНиП 35-01-2001, ФЗ “О социальной защите инвалидов в РФ” гл. IV ст. 15, обеспечивающие условия их жизнедеятельности.

В проекте предусмотрены условия беспрепятственного и удобного передвижения МГН по территории к проектируемым зданиям и элементам благоустройства.

Ширина тротуаров по основным путям движения МГН на территории составляет 1,5 м, что отвечает нормативным требованиям СП 59.13330.2020. Продольный уклон пути движения, по которому возможен проезд инвалидов на креслах колясках, не превышает 5%. Поперечный уклон 1-2%. Покрытие тротуаров – декоративная тротуарная плитка, асфальтобетонное покрытие; покрытие проездов – асфальтобетон, что не препятствует передвижению МГН на креслах-колясках или с костылями.

На всем протяжении предполагаемого передвижения МГН по территории, проектом предусмотрены пандусы в местах пересечения тротуаров и проезжей части. Шириной – 1,5 м.

Тактильные средства, выполняющие предупредительную функцию на покрытии пешеходных путей на участке, размещены не менее чем за 0,8 м до объекта информации или начала опасного участка, изменения направления движения, входа. Ширина тактильной полосы принимается в пределах 0,5 – 0,6 м.

На приобъектных автостоянках проектируемого здания предусмотрены парковочные места для транспорта инвалидов. Места для личного автотранспорта инвалидов размещены в непосредственной близости к входам в здание – не более 100 м. Ширина зоны для парковки автомобиля инвалида принята – 3,6 м. Для доступа инвалидов в здание снаружи здания организованы пандусы с уклоном 1:20.

В темное время суток проектом предусмотрено освещение входного узла.

11.2 Обоснование принятых конструктивных, объемно-планировочных и иных технических решений, обеспечивающих безопасное перемещение инвалидов на объектах, указанных в пункте 11.1, а также их эвакуацию из указанных объектов, в случае пожара или стихийного бедствия.

Пути эвакуации инвалидов соответствуют требованиям обеспечения их доступности и безопасности для передвижения.

Конструкции эвакуационных путей предусмотрены класса КО (негорючие), предел их огнестойкости, материалы их отделки и покрытия полов соответствуют требованиям Технического регламента «О требованиях пожарной безопасности» №123-ФЗ.

Вход в здание оборудован утепленным тамбуром, запроектированным в соответствии с СП 59.13330.2020. Глубина тамбура не менее 1,5 м. Ширина наружных дверных проемов в свету составляет 1,2 м. Высота порогов наружных дверных проемов 0,014 м.

Площадка перед наружной дверью имеет ширину 2,2 м., что дает возможность маневрирования кресла-коляски. Ширина дверного проема в квартиру принята 0,9 м. в свету.

Здание оборудовано пассажирским лифтом грузоподъемностью 630 кг, с габаритами кабины 1,10 х 2,10 м., что позволяет транспортировку человека в инвалидной коляске. Дверной проем лифта 0,95 м.

Для МГН на 1-м этаже предусмотрена пожаробезопасная зона 1-го типа в лифтовом холле, на типовых этажах жилого дома пожаробезопасная зона 1-го типа запроектирована в тамбуре выходящем через воздушную зону на лестничную клетку Н1.

На стоянке личного транспорта жильцов предусмотрены места для автотранспорта инвалидов (3,5 м. х 6,0 м.), при необходимости (определяемой УСЗН), эти места оборудуются знаком «Места для инвалидов» и специальной разметкой.

Проектные решения не ограничивают условия жизнедеятельности других групп населения, а также эффективность эксплуатации здания.

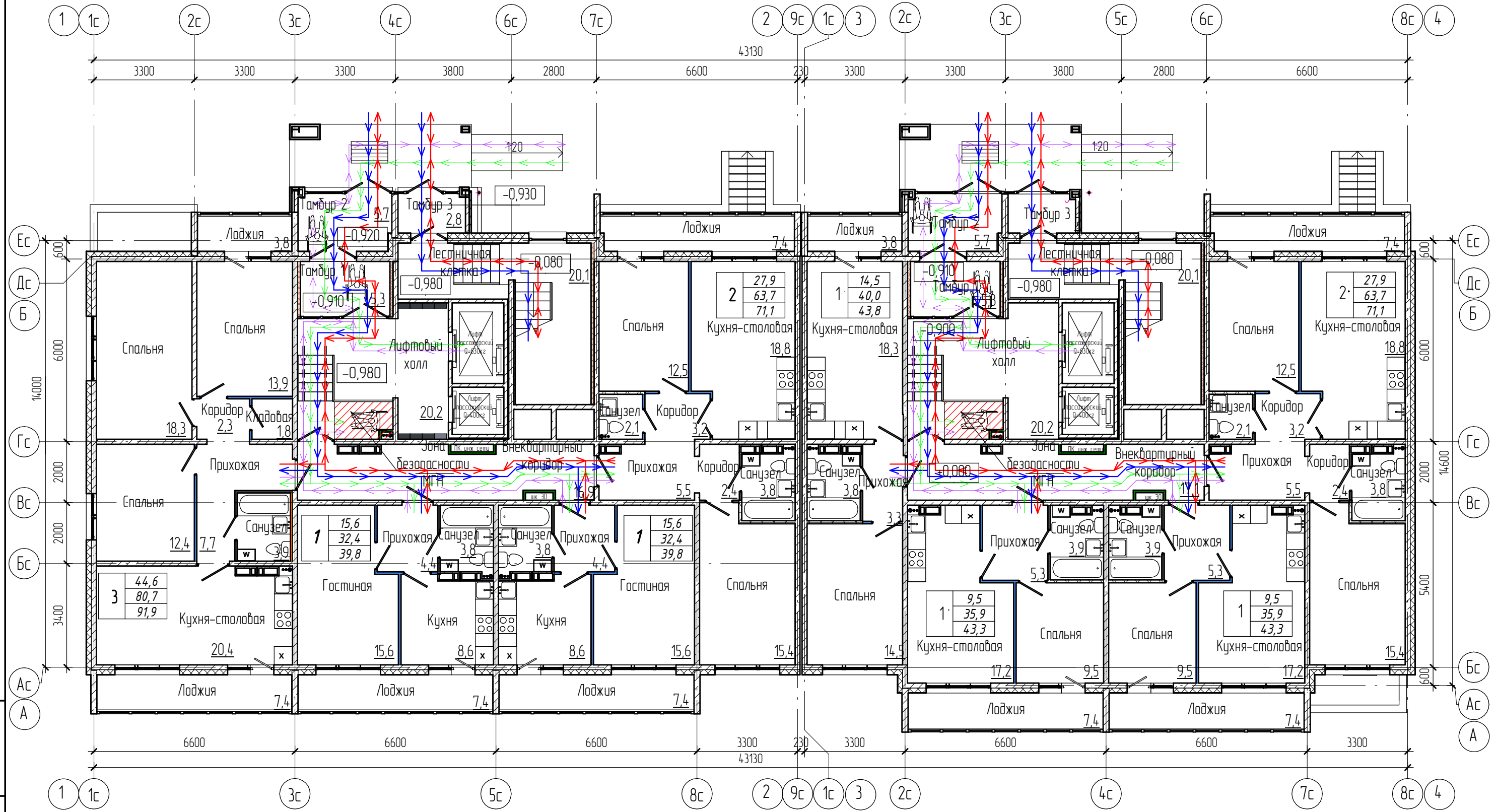
11.3 Описание проектных решений по обустройству рабочих мест инвалидов (при необходимости)

Рабочие места инвалидов данным проектом не предусматриваются, мероприятия не разрабатываются.

ГРАФИЧЕСКАЯ ЧАСТЬ

Блок-секция 1
к2Ш.5.2.1-17

Блок-секция 2
к2Ш.1.3.2-17



Условные обозначения

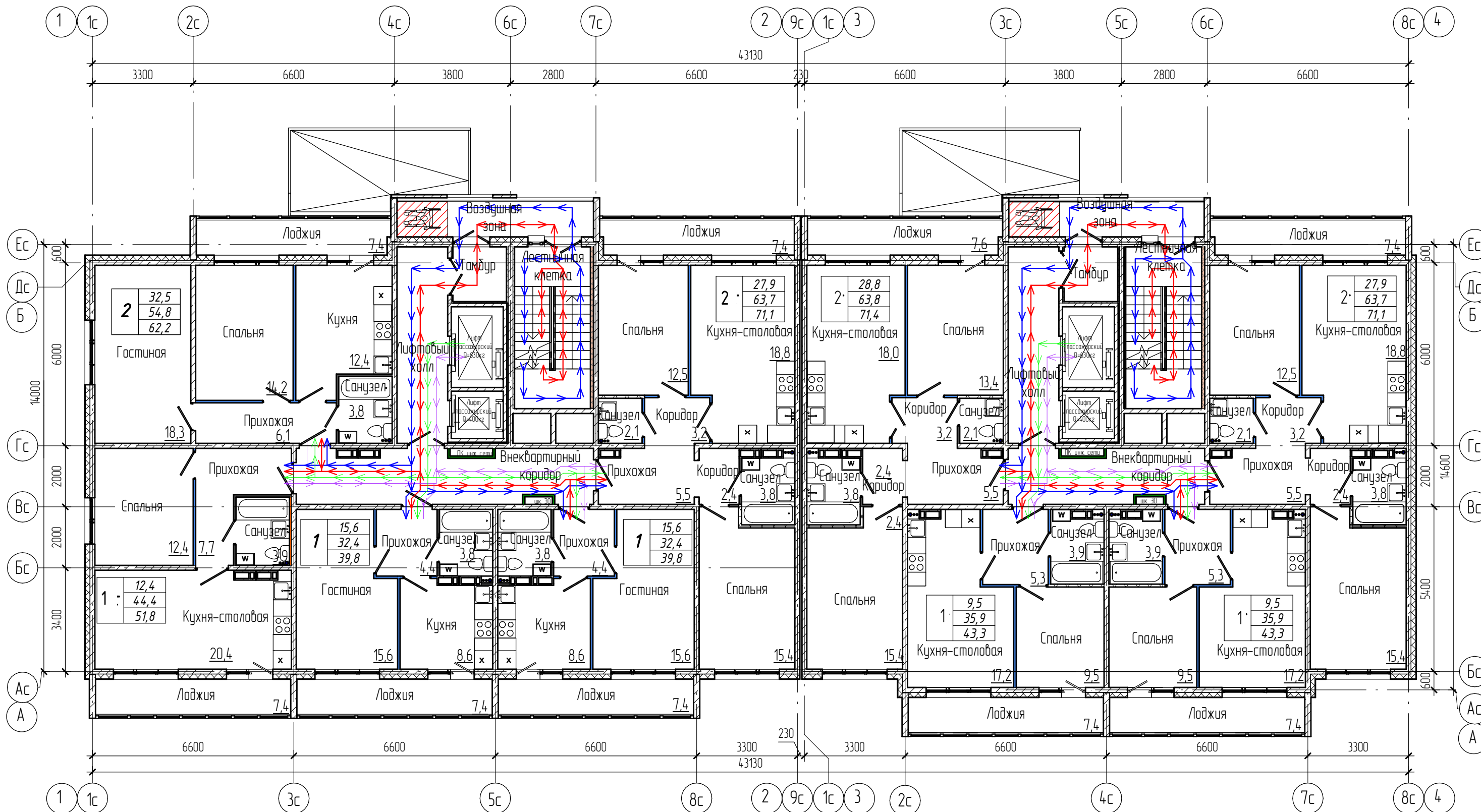
- Путь эвакуации МГН М4
- Путь движения МГН М4
- Путь эвакуации МГН М1-М3
- Путь движения МГН М1-М3
- Зона безопасности МГН

					2021	6833-ОДИ			
					г. Кемерово, Центральный район, микрорайон №7Б. Жилой дом №30А				
Изм.	Кол.уч.	Лист	№ док.	Подп.	Дата	Жилой дом № 30А	Стадия	Лист	Листов
Разработал	Тиревичус						П	1	
Проверил	Гайфулин						ООО ПИ "КУЗБАССГОРПРОЕКТ"		
Рук. гр.	Копцева						План 1-го этажа. Схема движения и эвакуации МГН М 1:125		
Гл. спец.	Копысов						Формат А3А		
Н. контроль	Криволапов								

Взам. инв. №	
Подп. и дата	
Инв. № подл.	

Блок-секция 1
к2Ш.5.2.1-17

Блок-секция 2
к2Ш.1.3.2-17

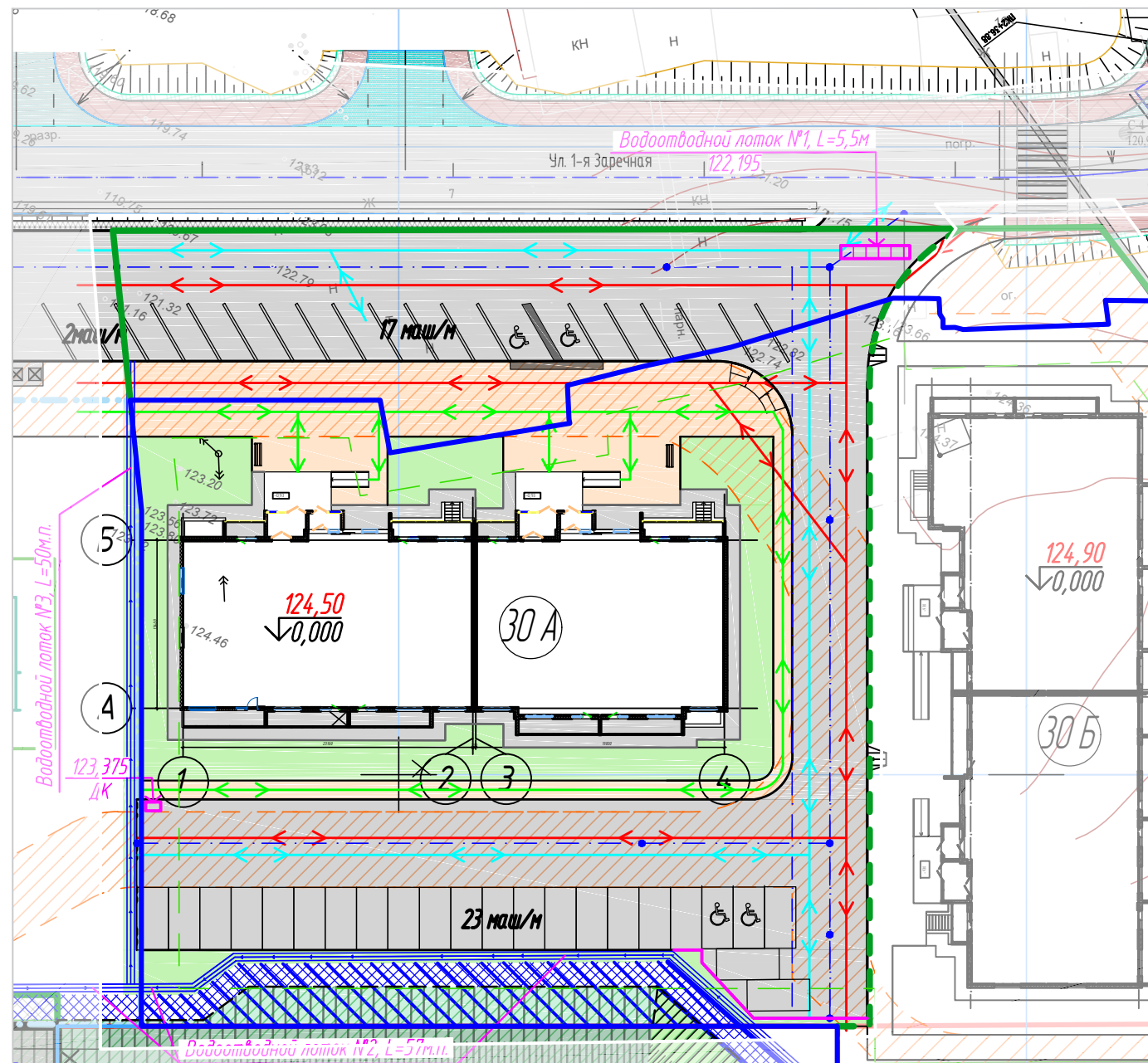
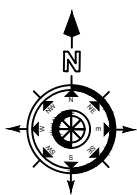


Условные обозначения

- Путь эвакуации МГН М4
- Путь движения МГН М4
- Путь эвакуации МГН М1-М3
- Путь движения МГН М1-М3
- Зона безопасности МГН

					2021	6833-ОДИ			
					г. Кемерово, Центральный район, микрорайон №7Б. Жилой дом №30А				
Изм.	Кол.уч.	Лист	№ док.	Подп.	Дата	Жилой дом № 30А	Стадия	Лист	Листов
Разработал	Тиревичус						П	,2	
Проверил	Гайфулин								
Рук. гр.	Копцева								
Гл. спец.	Копысов								
Н.контр.	Криволапов					ООО ПИ "КУЗБАССГОРПРОЕКТ"			

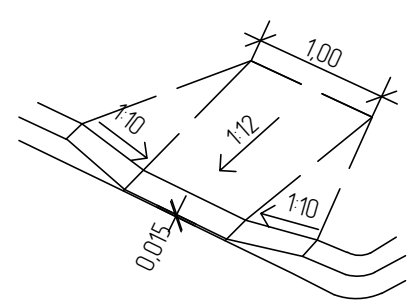
Взам. инв. №	
Подп. и дата	
Инв. № подл.	



УСЛОВНЫЕ ОБОЗНАЧЕНИЯ.

- Граница земельного участка в соответствии с ГПЗУ
- Территория земельного участка за границами ГПЗУ
- Условная граница межевания
- Граница минимального отступа
- Территория ранее благоустроенная (в ж.д. №32)
- Здание или сооружение по плану
- Проектируемое здание
- Проезды, парковки
- Тротуар
- Точка пересечения осей проезда
- Пожарный проезд
- Схема движения пешеходов, МГН, родителей с колясками
- Схема движения спецтехники
- Схема движения автотранспорта
- Габионы

Узел сопряжения бортового камня пешеходных путей и проезда



Взам. инв. №	
Подп. и дата	
Инв. № подл.	

					2021	6833 - ОДИ			
1	-	Изм.	1216-23		03.11.23	г. Кемерово, Центральный район, микрорайон 7Б. Жилой дом №30 А			
Изм.	К.уч.	Лист	№ док.	Подпись	Дата	Жилой дом №30 А	Стадия	Лист	Листов
Разработ.	Поморцева						П	3	
Проверил	Лидер						ООО ПИ "КУЗБАССГОРПРОЕКТ"		
Руч. гр.	Лидер					Схема движения автотранспортных средств и МГН М 1500.			
Н.контр.	Криволапов								