

СИТУАЦИОННЫЙ ПЛАН М 1 : 2 000

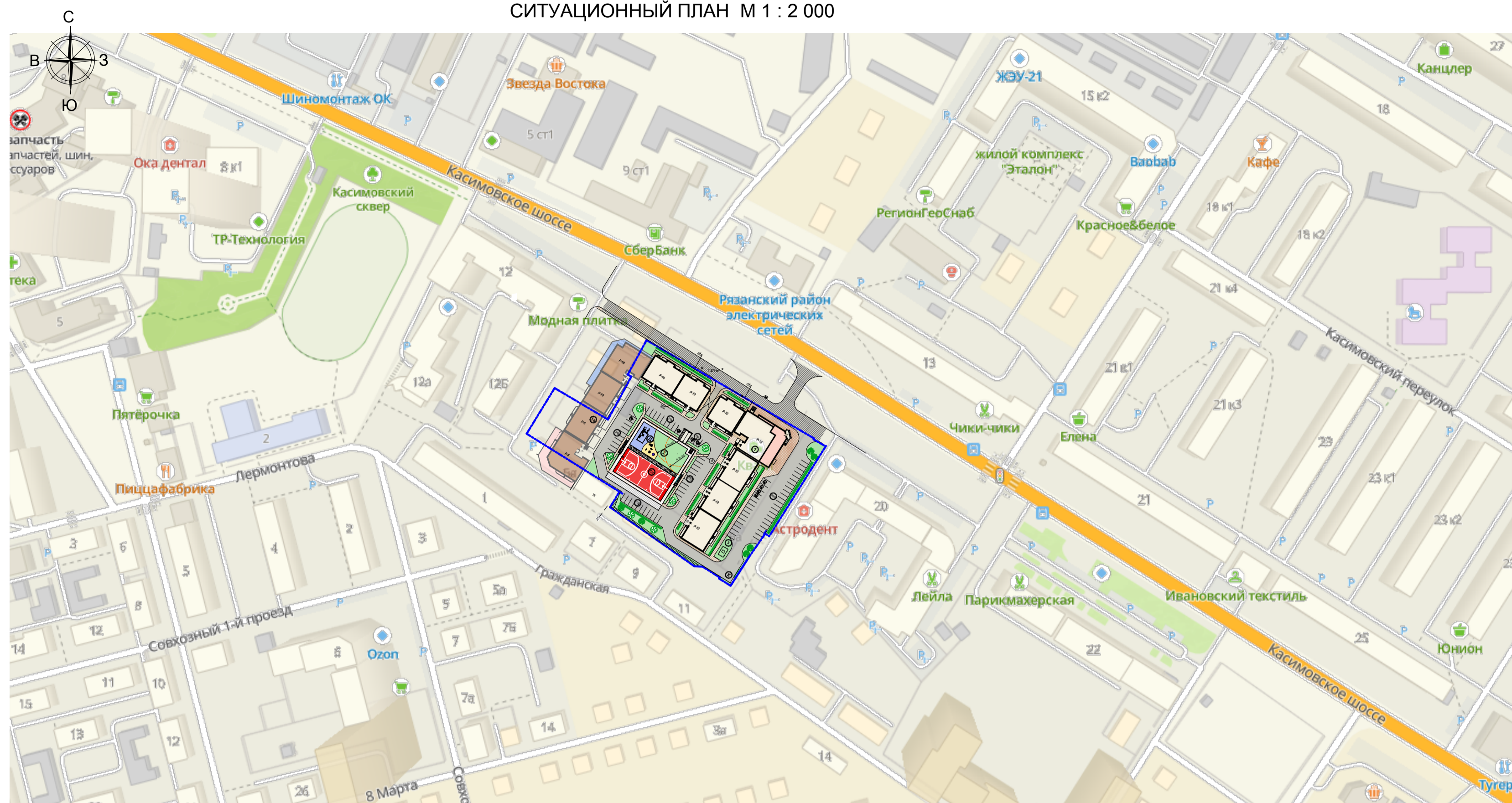
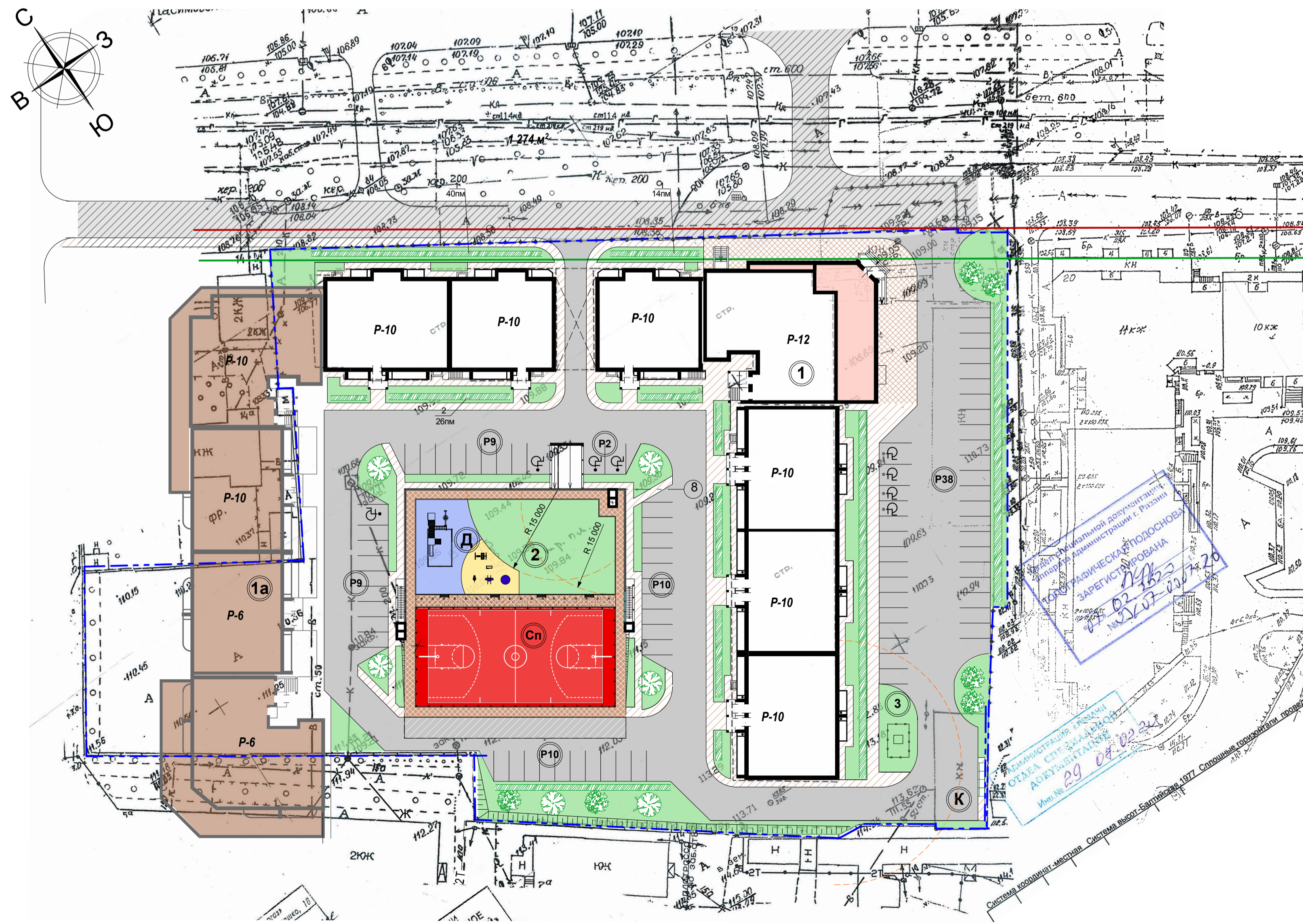
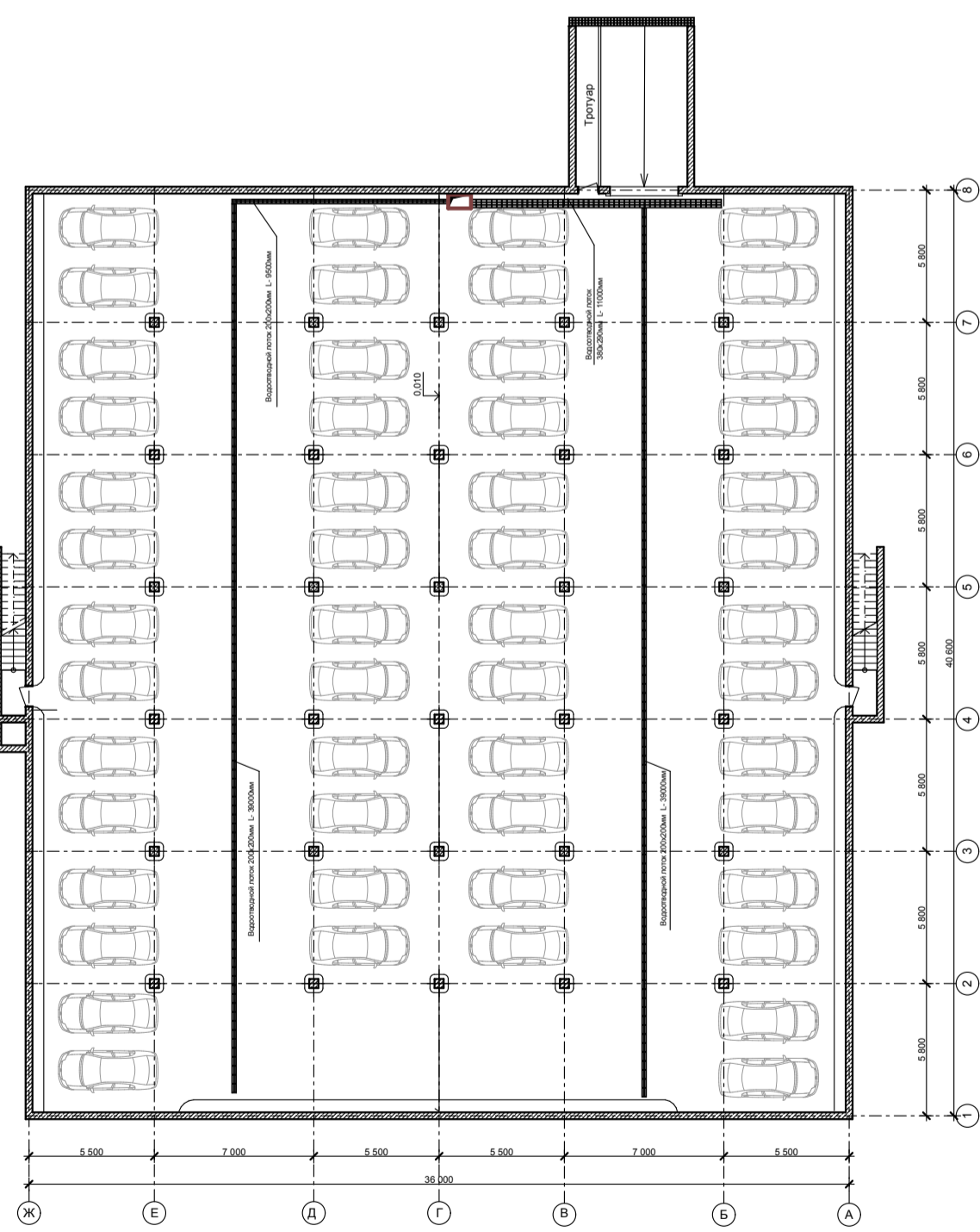


СХЕМА ПЛАНИРОВОЧНОЙ ОРГАНИЗВЦИИ ЗЕМЕЛЬНОГО УЧАСТКА М 1 : 500



ПЛАН ПОДЗЕМНОЙ ПАРКОВКИ



ЭКСПЛИКАЦИЯ ЗДАНИЙ И СООРУЖЕНИЙ

№ П/П	Наименование	Прим.
1	10-ти этажный жилой дом (первая очередь строительства)	Проект
1а	10-ти этажный жилой дом (вторая очередь строительства)	Перспект.
2	Подземная парковка	Проект
3	ШГРП	Проект

ТЕХНИКО-ЭКОНОМИЧЕСКИЕ ПОКАЗАТЕЛИ

№ п/п	Наименование	Ед. изм.	Количество		
			I оч. стр.	II оч. стр.	всего
1	Площадь участка	га	1,1877	-	-
2	Площадь застройки: жилой дом,	м <sup>2</sup>	2 770	1 467,7	4237,7
3	Площадь застройки подземной парковки	м <sup>2</sup>	1385,3	-	1385,3
4	Площадь квартир	м <sup>2</sup>	15 064,3	7 255	22 319,3
5	Площадь нежилых помещений	м <sup>2</sup>	560,7	-	-
6	в т. ч. полезная площадь офисных помещ.	м <sup>2</sup>	413,6	-	-
7	Строительный объем	м <sup>3</sup>	80 492,7	44 430	124 922,7
8	в т. ч. наземной части	м <sup>3</sup>	73 944,6	40 327	114 271,6
9	в т. ч. подземной части	м <sup>3</sup>	6 548,1	4 103	10 651,1
10	Количество квартир	шт.	279	117	396
11	в т. ч. однокомнатных	шт.	139	44	183
12	в т. ч. двухкомнатных	шт.	117	44	161
13	в т. ч. трехкомнатных	шт.	23	29	52
14	Общая площадь подземной парковки	м <sup>2</sup>	1 434,51	-	1 434,51
15	Количество парковочных мест подземной парковки	м/м	54	-	54
16	Количество этажей жилого дома	эт.	11;13	7;9	-
17	Этажность жилого дома	эт.	10;12	6;10	-
18	Количество парковочных мест надземных	м/м	58	-	58
19	в т. ч. для МГН	м/м	8	-	8

УСЛОВНЫЕ ОБОЗНАЧЕНИЯ

	Красная линия		Подземная парковка
	Линия застройки		Проезды, парковки
	Граница участка		Участок проезда по кровельному покрытию подземной парковки
	Запрещаемая площадь для целей, не связанных со строительством, S= 1146 м <sup>2</sup> (дорога - дублер ул. Касимовское шоссе)		Тротуар из бетонной плитки
	Проектируемое здание - I очередь строительства		Тротуар из бетонной плитки на кровле парковки
	Проектируемое здание - II очередь строительства		Асфальтобетонный тротуар
	Существующие здания		Нежилые встроенно-пристроенные помещения
	Сносимые здания и сооружения		Проектируемые детские площадки
	Парковочное место для МГН		Проектируемые спортивные площадки
	Газон		Клен остролистный
	Кустарник рядовой (спирея японская)		Сирень
	Радиус зон опасных выбросов дымоудаления от подземной парковки R=15м		

Имя, № подл., Подпись и дата, Взам. инв. №

					120-12-ПЗУ		
					ПК "Квант"		
Изм.	Колуч.	Лист	Недок.	Подпись	Дата	Многоквартирный жилой дом с подземной парковкой и нежилыми помещениями по ул. Касимовское шоссе г. Рязань (Первая очередь строительства). Внесение изменений	
ГИП	Ночуйкин					Стация	Лист 1
Проверил	Ночуйкин					П	1
Разраб.	Пряничников					ООО "Квант-Проект" г.Рязань	
Н. контр.	Томкова					Формат А1	