



Проектно-конструкторский отдел  
Муниципальное унитарное предприятие  
“НЕФТЕКАМСКСТРОЙЗАКАЗЧИК”  
Республики Башкортостан

**Многоэтажная жилая застройка. Многоэтажный жилой  
дом под строительным номером 20 в микрорайоне №25  
г.Нефтекамск РБ.  
1 и 2 очередь**

Раздел 2 «Схема планировочной организации земельного участка.»

22-1073 -ПЗУ .

1 и 2 очередь

Том 2



Проектно-конструкторский отдел  
Муниципальное унитарное предприятие  
“НЕФТЕКАМСКСТРОЙЗАКАЗЧИК”  
Республики Башкортостан

**Многоэтажная жилая застройка. Многоэтажный жилой дом под строительным номером 20 в микрорайоне №25 г.Нефтекамск РБ.  
1 и 2 очередь**

Раздел 2 «Схема планировочной организации земельного участка.»

22-1073 -ПЗУ

1 и 2 очередь

Том 2

Стадия: Проектная документация

Заказчик: МУП "Нефтекамскстройзаказчик" РБ

Директор

Начальник ПКО

ГИП



А.С.Олешко

Г.Р.Хадеева

В.Н.Ларионов



Том	Шифр	Наименование раздела и подраздела проектной документации	Наименование предприятия - разработчика раздела ПСД
1	ПЗ	Раздел 1 – Пояснительная записка. (22-1073–ПЗ) 1 и 2 очереди	МУП «НСЗ» РБ
2	ПЗУ	Раздел 2 - "Схема планировочной организации земельного участка. " (22-1073-ПЗУ) 1 и 2 очередь	МУП «НСЗ» РБ
3	АР.1	Раздел 3 - "Архитектурные решения. " (22-1073-АР.1) 1 и 2 очередь	МУП «НСЗ» РБ
4.1	КР.1	Раздел 4 Часть 1 "Конструктивные и объемно-планировочные решения ". (22-1073–КР.1) 1 и 2 очередь	
4.2	КР.РР	Раздел 4 Часть 2 . "Конструктивные и объемно-планировочные решения " Расчеты» (22-1073–КР.РР)	
5	ИОС	Раздел 5 - "Сведения об инженерном оборудовании, о сетях инженерного технического обеспечения, перечень инженерно-технических мероприятий, содержание технологических решений"	МУП «НСЗ» РБ
5.1.1	ИОС1 ИОС 1.1	Подраздел 1 - "Система электроснабжения" Часть 1 - "Наружные сети электроснабжения" (22-1073-ЭС) 1 и 2 очередь	МУП «НСЗ» РБ
5.2.1	ИОС 1.2.1	Часть 2 Книга 1 - «Внутреннее электрооборудование» (22-1073–ЭО.1) 1 и 2 очередь	
5.2.1.	ИОС2 ИОС 2.1	Подраздел 2 - "Система водоснабжения и водоотведения" Часть 1 - "Наружные сети водоснабжения и водоотведения. " (22-1073-НВВ) 1 и 2 очередь	
5.2.2.1	ИОС 2.2.1	Часть 2 - «Внутренние сети водоснабжения и водоотведения» (22-1073-ВВ) 1 очередь: Книга 1- «Внутренние сети водоснабжения и водоотведения» (22-1073–ВВ.1) 2 очередь: Книга 2- «Внутренние сети водоснабжения и водоотведения» (22-1073–ВВ.2)	
5.2.2.2	ИОС 2.2.2		
	ИОС3	Подраздел 3: «Отопление, вентиляция и кондиционирование воздуха»	
5.3.1.1	ИОС 3.1.1	Часть 1 «Отопление и вентиляция» (22-1073-ОВ) 1 очередь: Книга 1- «Отопление и вентиляция» (22-1073–ОВ.1) 2 очередь: Книга 2 - «Отопление и вентиляция» (22-1073–ОВ.2)	
5.3.1.2	ИОС 3.1.2		
5.4.1	ИОС 4.1.	<b>Подраздел 4 - "Сети связи"</b> Часть 1 – «Наружные сети связи» (22-1073-НСС) 1 и 2 очередь	

						<b>22-1073-СП</b>			
Изм.	Кол.у	Лист	№док	Подп.	Дата				
Начальник		Хадеева Г.Р				Многоэтажная жилая застройка. Многоэтажный жилой дом под строительным номером 20 в микрорайоне №25 г.Нефтекамск РБ.1и2 очередь	Стадия	Лист	Листов
ГИП		Ларионов В.И.					П		
						Состав проектной документации		МУП «Нефтекамскстройзаказчик»	

5.4.2	ИОС 4.2.	Часть 2 " Сети связи. Домофонная связь " (22-1073-СС.ДФ.1) 1 и 2 очередь	
5.5.1.	ИОС.5.1	Подраздел 5 - "Система газоснабжения" Часть 1 - "Наружные сети газоснабжение" (22-1073-ГСН) 1 и 2 очередь  Часть 2 - "Внутреннее газоснабжение" (22-1073-ГСВ)	Выполняется отдельным проектом по отдельному договору
6	ПОС	Раздел 6 - "Проект организации строительства" (22-1073-ПОС) 1 и 2 очередь	МУП «НСЗ» РБ
7	ПОД	Раздел 7 -«Проект организации работ по сносу или демонтажу объектов капитального строительства»	Не разрабатывается
8	ООС	Раздел 8 - Часть 1 "Перечень мероприятий по охране окружающей среды" (22-1073-ООС) 1 и 2 очередь	ООО «Экосервис»
9	МПБ	Раздел 9 - "Мероприятия по обеспечению пожарной безопасности" (22-1073-ПБ) 1 и 2 очередь	ООО «Экосервис»
10	ОДИ	Раздел 10 - "Мероприятия по обеспечению доступа инвалидов" (22-1073-ОДИ) 1 и 2 очередь	МУП «НСЗ» РБ
10.1	БЭО	Раздел 10.1 «Требования к обеспечению безопасной эксплуатации объекта капитального строительства » (22-1073-БЭО) 1 и 2 очередь	МУП «НСЗ» РБ
11	СМ	Раздел 11 – Часть 1. "Смета на строительство объектов капитального строительства" (22-1073-СМ.)	без смет
12	ЭЭ	Раздел 12 - Раздел 12 - "Мероприятия по обеспечению соблюдения требований энергетической эффективности и требований оснащенности зданий, строений и сооружений приборами учета используемых энергетических ресурсов" (22-1073-ЭЭ) 1 и 2 очередь	МУП «НСЗ» РБ

						<b>22-1073-СП</b>			
Изм.	Кол.у	Лист	№док	Подп.	Дата				
						Многоэтажная жилая застройка. Многоэтажный жилой дом под строительным номером 20 в микрорайоне №25 г.Нефтекамск РБ. 1и2 очередь	Стадия	Лист	Листов
Начальник		Хадеева Г.Р					П		
ГИП		Ларионов В.И.				Состав проектной документации	МУП «Нефтекамскстройзаказчик»		

**Технико-экономические показатели**  
– По генплану

Наименование показателей	Ед. измерения	Показатели		
		1 оч.	2 оч.	Всего
Общая площадь земельного участка для строительства жилого дома –	га	0,7065		
Площадь освоения,	га	0,7244		
Площадь застройки жилого здания,	кв.м.	777,87	777,87	1 555,74 м2
Площадь покрытий	кв.м.	4412,5м2		
Площадь озеленения	кв.м.	1 275,76 м2		

Согласно СНиП 23-01.99\* и СНиП 2.01.07-87 для города Нефтекамск приняты:

- район строительства – 1В подрайон
- климатическая зона – II
- расчетная температура наружного воздуха - 34°С
- зона влажности - сухая
- расчетная нагрузка, вес снегового покрова на 1 м2 горизонтальной поверхности земли для снегового района – 320 кгс/м2
- нормативное значение ветровой нагрузки – 30 кгс/м2
- нормативная глубина промерзания грунта -1,8 м.
- Уровень ответственности нормальный
- Степень огнестойкости II
- Класс функциональной пожарной опасности жилого здания Ф1.3
- Класс конструктивной пожарной опасности С0
- Класс требуемой противорадионовой защиты здания – 1

Расчетная обеспеченность жилья на 1 человека принято 30 м2 общей площади квартиры. Исходя из данных показателей, население проектируемого дома составляет:

дом 20 - 289 чел.

**Схема планировочной организации земельного участка.**

Проект разработан в соответствии с СП 42.13330.2011(СНиП2.07.01-89\*)  
Отведенный под проектирование группы многоэтажных жилых домов участок свободный от застройки расположен в микрорайоне №25 города Нефтекамск. Дом

					22-1073-ПЗ.ПЗУ	Лист
						5
Изм.	Лист	№ докум.	Подпись	Дата		

расположен внутри микрорайона №25. Рельеф площадки ровный. Подъезды к жилому дому запроектированы со стороны ул.Декабристов.

## **2.1 Обоснование планировочной организации земельного участка**

Архитектурно-планировочные решения, показанные на чертеже генплана выполнены с учетом санитарных, экологических, противопожарных норм проектирования, а также с учетом существующего рельефа и проектируемой застройки.

Проектируемый жилой дом имеет в плане прямоугольную форму. Проектом предусмотрен подъезд к проектируемому дому – со стороны ул.Декабристов, с устройством гостевых стоянок для кратковременной парковки автомобилей

## **2.2. Обоснование решений по инженерной подготовке территории.**

Для защиты территории от поверхностных вод проектом предусмотрено создание продольных ( $i_{\min} = 4 \text{ ‰}$ ) и поперечных уклонов ( $i = 1 \div 2 \text{ ‰}$ ) по проездам с дальнейшим выпуском на существующие проезды и пониженные места рельефа.

Проектом вертикальной планировки предусмотрено максимальное сохранение существующих отметок и уклонов, с организацией небольшой насыпи, для отвода поверхностных вод

## **2.3. Описание организации рельефа вертикальной планировкой.**

Вертикальная планировка выполнена в соответствии с инженерными требованиями, требованиями благоустройства, архитектурно-планировочных решений и в увязке с существующим рельефом.

Площадка решена методом красных горизонталей сплошной системой. Проектные продольные уклоны колеблются от 4‰ до 8‰.

Для подсчета объема земляных масс проектом применены фигуры, отличные от квадрата. Размеры фигур указаны на чертеже «План земляных масс» альбомом ГП.

## **Благоустройство территории**

В пределах границ освоения участков жилого дома, запроектированы все необходимые по нормам площадки для игр детей, отдыха взрослого населения, площадки для хозяйственных целей. Площадки для кратковременной стоянки автомобилей, в том числе для инвалидов запроектированы в соответствии с требованиями СП 42.13330.2011.

## **Б) Нормативная потребность автостоянок по жилой группе:**

					22-1073-ПЗ.ПЗУ	Лист
						6
Изм.	Лист	№ докум.	Подпись	Дата		

1) Для жителей проектируемого дома (289 жителей) по норме 0,5 м/мест на 1 квартиру = 70 м/мест. Гостевых парковочных мест для 289 жителей требуется 11 м/мест. Всего для проектируемого дома необходимо 72 маш./места, в том числе 7м/мест для МГН. Проектом предусмотрено размещение 83 маш./места.

Принятые проектные решения соответствуют требованиям действующих строительных норм и требований.

Данные приведены в табличной форме на листах ГП-2, 3,5.

### Озеленение

Территория в границах освоения озеленяется посадкой деревьев и кустарников, а так же устройством газонов. Плотность запроектированных посадок соответствует нормам. Озеленение выполнено с учетом существующих и запроектированных инженерных сетей

					22-1073-ПЗ.ПЗУ	Лист
						7
Изм.	Лист	№ докум.	Подпись	Дата		

## Ведомость рабочих чертежей основного комплекта

Лист	Наименование	Примечание
ПЗУ-1	Общие данные	
ПЗУ-2	Ситуационный план.	
ПЗУ-3	Схема планировочной организации земельного участка. М 1:500.	зам.
ПЗУ-4	План организации рельефа. М 1:500.	зам.
ПЗУ-5	План земляных масс.	зам.
ПЗУ-6	Сводный план инженерных сетей. М 1:500.	зам.
ПЗУ-7	План благоустройства территории. План покрытий. М 1:500.	зам.
ПЗУ-8	План благоустройства территории. План озеленения. М 1:500.	зам.
ПЗУ-9	План расположения малых архитектурных форм. 1:500.	зам.
ПЗУ-10	План продолжительности инсоляции помещений. М 1:500.	зам.

## Ведомость ссылочных и прилагаемых документов

Обозначение	Наименование	Примечание
	<u>Ссылочные документы</u>	
ГОСТ 6665-85*	Камни бортовые бетонные и железобетонные	
	Мусоросборники и контейнеры металлические	
Типовой проект 310-5-4	Малые архитектурные формы и элементы благоустройства жилых микрорайонов. Альбом 1.АС	
ООО "КСИЛ"	Малые архитектурные формы и элементы	

### 1. Характеристика земельного участка, предоставленного для размещения объекта

Площадка проектируемого жилого дома расположена в республике Башкортостан г.Нефтекамск на ул. Декабристов.

В настоящее время площадка свободна от существующих строений.

Климатические условия площадки характеризуются следующими данными:

- площадка относится к IV климатическому району строительства;
- снеговой район - V;
- ветровой район - II;
- расчетная зимняя температура -37<sup>0</sup>С;
- преобладающее направление ветров за декабрь-февраль - южное, за июнь-август - северное.

Топографо-геодезическая характеристика участка строительства следующая:

- уклон площадки в западном направлении.

Удостоверяю соответствие разработанного проекта действующим нормам, правилам и государственным стандартам.

Главный инженер проекта:

подпись



Ларионов В.Н.

### 2. Обоснование границ санитарно-защитных зон в пределах границ земельного участка.

Согласно СанПиН 2.4.1.2660-10 п.3.17 в хозяйственной зоне оборудована площадка для сбора мусора на расстоянии не менее 20м от здания.

Согласно СП 42.13330.2011 СНиП 2.07.01-89\* "Градостроительство. Планировка и застройка городских и сельских поселений" п.2.13 рассчитаны все необходимые площадки. При размещении площадок предусмотрено нормативное расстояние от окон жилых домов.

### 3. Обоснование планировочной организации земельного участка.

Архитектурно-планировочные решения, показанные на чертеже генплана выполнены с учетом санитарных, экологических, противопожарных норм проектирования, а также с учетом существующего рельефа и проектируемой застройки.

Проектируемый жилой дом имеет прямоугольную в плане форму.

Компоновку территории, а также расчет площадей жилого дома ведем согласно СП 42.1330.2011, СНиП 2.07.01-89\*.

На территории проектируемого жилого дома выделены следующие площадки:

- для игр детей дошкольного, младшего школьного возраста;
- для отдыха;
- для хозяйственных целей, бельевые;
- для открытых стоянок автомобилей.

### Технико-экономические показатели

Площадь освоения участка	- 7244,0м <sup>2</sup>
Площадь землеотвода участка	- 7065,0м <sup>2</sup>
Площадь застройки	- 1555,74м <sup>2</sup> (лоч - 777,87м <sup>2</sup> , Иоч - 777,87м <sup>2</sup> )
Площадь озеленения	- 1275,76м <sup>2</sup>
Площадь покрытий	- 4412,5м <sup>2</sup>

### 5. Обоснование решений по инженерной подготовке территории

Сводный план инженерных сетей составлен в целях увязки сетей на площадке с учетом норм приближения к зданиям, сооружениям, автодорогам и существующим сетям.

### 6. Описание организации рельефа вертикальной планировки

Вертикальная планировка выполнена в соответствии с инженерными требованиями, требованиями благоустройства, архитектурно-планировочных решений и в увязке с существующим рельефом.

Площадка решена методом красных горизонталей сплошной системой. Проектные продольные уклоны дорог от 4,7‰ до 16,6‰.

Для подсчета объема земляных масс проектом применены фигуры, отличные от квадрата.

### 7. Описание решений по благоустройству территории.

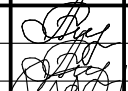

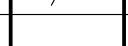
На территории площадок предусмотрены дорожки для подхода к ним.

Вокруг дома предусмотрены тротуары шириной 1,5м.

Территория в границах освоения озеленяется посадкой деревьев и кустарников, а также устройством газонов. Плотность запроектированных посадок соответствует нормам. Озеленение выполнено с учетом существующих и запроектированных инженерных сетей.

### 8. Обоснование схем транспортных коммуникаций.

Сеть автомобильных дорог запроектирована с учетом подъезда к жилому дому, а также противопожарного обслуживания. Согласно Федерального закона от 22 июля 2008г. №123-ФЗ "Технический регламент о требованиях пожарной безопасности" ст.67 п.1 подъезд пожарных автомобилей обеспечен со всех сторон жилого дома. Ширина дорог принята 5,0м и 4,5м.

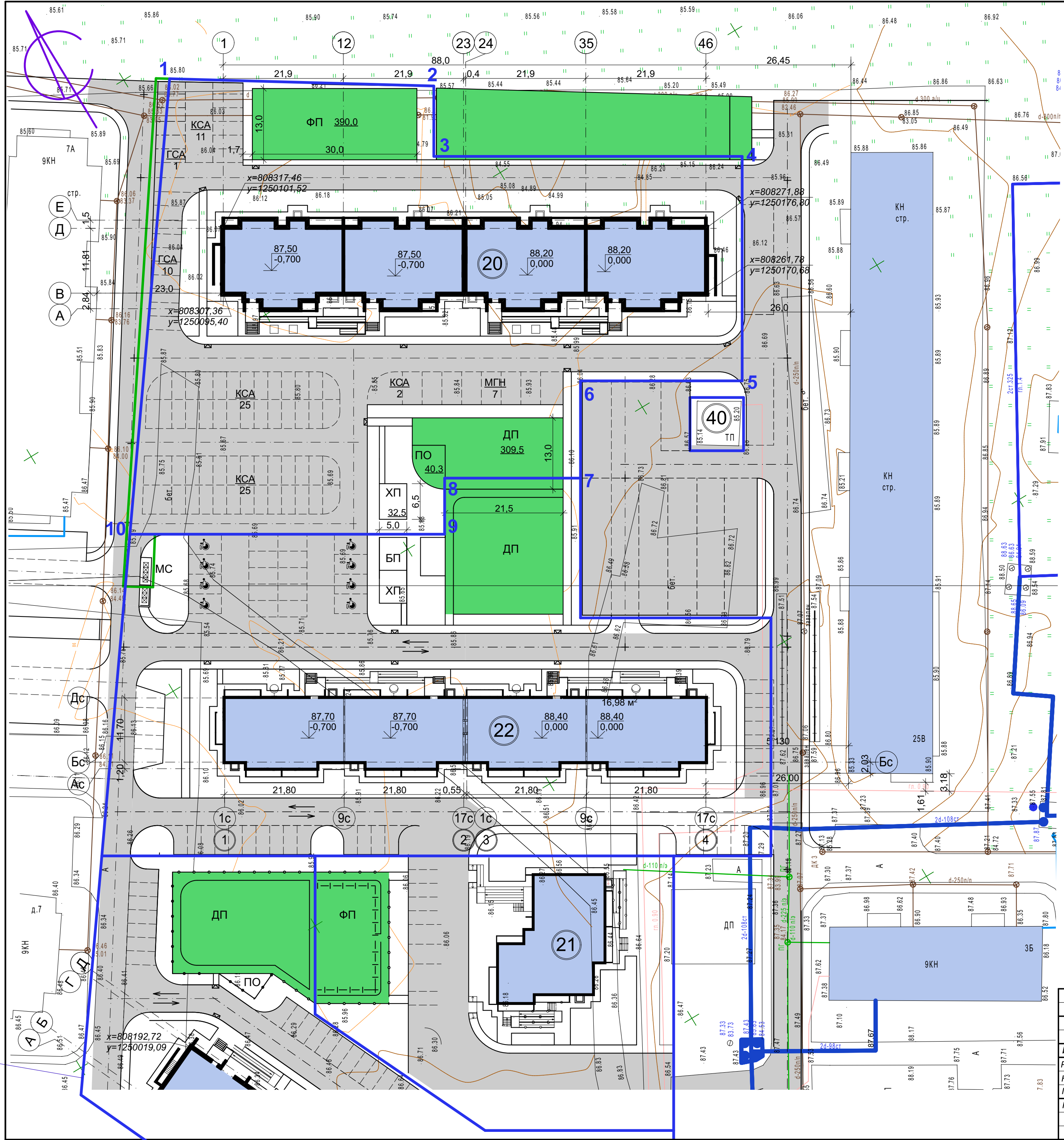
						22-1073-ПЗУ			
1		Изм.			12.23	Многоэтажная жилая застройка. Многоэтажный жилой дом под строительным номером 20 в микрорайоне №25 г.Нефтекамск РБ			
Изм.	Кол.уч.	Лист	Недок.	Подп.	Дата				
Разработал	Сирина				10.23	Общие данные	Стадия	Лист	Листов
Н.отдела	Сирина						Р	1 и	10
ГИП	Ларионов								
Н.контр.	Мерзлякова								
						<b>НС</b> МУП "Нефтекамск-стройзаказчик"			





						22-1073-ПЗУ							
						Многоэтажная жилая застройка. Многоэтажный жилой дом под строительным номером 20 в микрорайоне №25 г.Нефтекамск РБ							
Изм.	Кол.уч.	Лист	№вдок.	Подп.	Дата	<table border="1"> <tr> <td>Стадия</td> <td>Лист</td> <td>Листов</td> </tr> <tr> <td>Р</td> <td>2</td> <td></td> </tr> </table>	Стадия	Лист	Листов	Р	2		
Стадия	Лист	Листов											
Р	2												
Разработал	Сирина		10.23										
Н.отдела	Сирина												
ГИП	Ларионов												
Н.контр.	Мерзлякова												
						Ситуационный план							
						МУП "Нефтекамск-стройзаказчик"							





Ведомость проектируемых жилых и общественных зданий и сооружений

Номер на плане	Наименование и обозначение	Этажность	Количество		Площадь, м²		Строительный объем, м³	
			зданий	квартир	застройки		здания	здания
					здания	здания		
20	Жилой дом (проектир.)	9	1	140	1555,74	9345,68	45672,0	
22	Жилой дом (строящийся)	9	1	140	1422,2	7563,0	41402,0	
21	Жилой дом (строящийся)	9	1	40	524,6	3400,37	13511,0	
40	ТП (сущест.)		1					

Расчет автостоянок

Номер п/п	Нормативы расчета	Населен. (чел.)	Количество м/мест		Примеч.	
			СНиП 2.07.01-89*	По проекту		
1	Для жителей дома	0,5 м/м на 1 квартиру	289	70	72	РНГП РБ
2	Для маломобильных групп населения в т.ч.	10%	289	7	7	РНГП РБ
3	Гостевые парковки	40 м/м на 1000 жит.	289	11	11	РНГП РБ

Расчет площадок жилого дома

Номер п/п	Площадки	Удельн. размер площадки, м²/чел.	Населен. (чел.)	Площадь, м²		Примеч.
				СНиП 2.07.01-89*	По проекту	
ДП	Для игр детей дошкольного, младшего школьного возраста	1,0	289	289,0	309,5	
ПО	Для отдыха	0,1	289	28,9	40,3	
ФП	Для занятий физкультурой	1,0	289	289,0	390,0	
ХП/МС	Холодильная, площадка для мусорных контейнеров	0,15	289	43,35	45,0	

УСЛОВНЫЕ ОБОЗНАЧЕНИЯ

- Проектируемый жилой дом
- Существующие дома
- направление движения транспортных средств
- светильники на кронштейне для наружного освещения
- Кратковременная стоянка автомобилей
- Гостевая кратковременная стоянка автомобилей
- Кратковременная стоянка автомобилей для МГН
- Граница землеотвода
- Граница освоения участка

Номер точки	Координаты		Поворотные точки границ земельного участка	
	X	Y	X	Y
02:66:010602:1103 измененный				
1	808345.86	1250107.28	6	808259.94
2	808319.78	1250147.81	7	808244.77
3	808308.80	1250141.16	8	808257.60
4	808279.68	1250189.25	9	808248.85
5	808244.67	1250168.05	10	808278.57
			1	808345.86

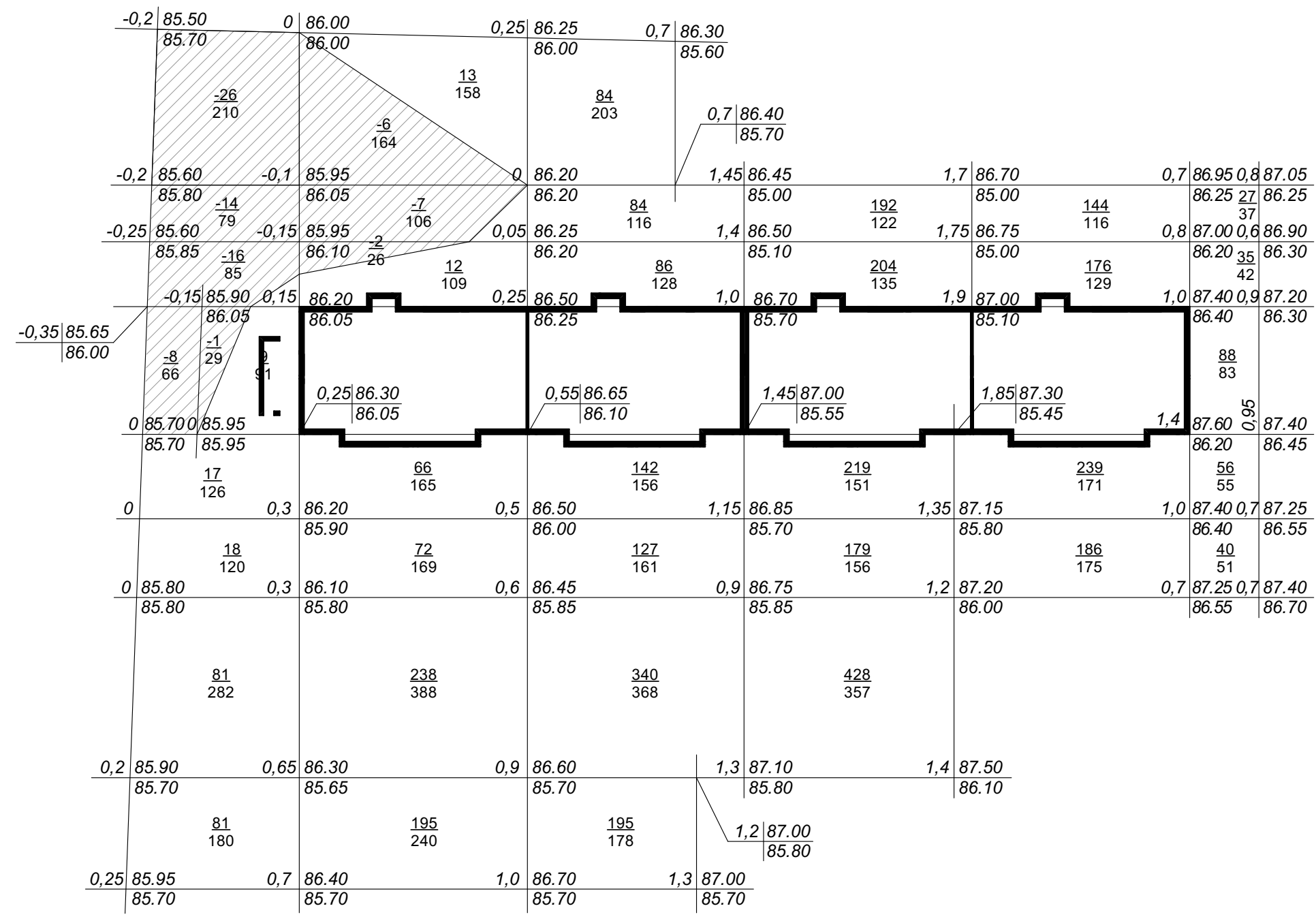
- Проект разработан в соответствии с СП 42.13330.2011 (СНиП 2.07.01-89)
- Показатели площадей дворовых площадок выполнены из расчета на 289 жителей.
- Расчетные площади площадок для занятий физкультурой уменьшены согласно применению к п.7.5 СП 42.13330.2011 СНиП 2.07.01-89\*. Рядом располагается территория проектируемой общеобразовательной школы и теннисный корт.
- Разбивка жилого дома выполнена к системе координат.
- Освещение детской площадки и автостоянки для машин выполнить светодиодными уличными светильниками.

22-1073-ПЗУ				
1	зам			12.23
Изм.	Кол.уч.	Лист	Ввод.	Подп.
Разработал	Сирина			10.23
Н.отдела	Сирина			
ГИП	Ларионов			
Н.контр.	Мерзлякова			
Многоэтажная жилая застройка. Многоэтажный жилой дом под строительным номером 20 в микрорайоне №25 г.Нефтекамск РБ				
		Стадия	Лист	Листов
		Р	3	и
Схема планировочной организации земельного участка. М 1:500.				





БАЛАНС ЗЕМЛЯНЫХ МАСС



Наименование работ и объемов грунта	Количество, м³			
	Насыпь (+)	Выемка (-)	Насыпь (+)	Выемка (-)
1. Планировка территории	4073	80		
в т.ч. снятие плодородного слоя почвы				
2. Избыточный грунт от устройства:				
фундаментов и подвалов зданий и сооружений		2270		
корыта под одежду дорог и площадок с				
дорожным покрытием		1435		
подземных сетей				
открытых водоотводных сооружений				
3. Замена грунта плодородной почвой				
на участках озеленения				
4. Поправка на уплотнение грунта (0,98)	40			
Итого:	4113	3785		
5. Избыток грунта (вывоз грунта)				
6. Избыток плодородной почвы				
7. Недостаток грунта (завоз грунта)	328			

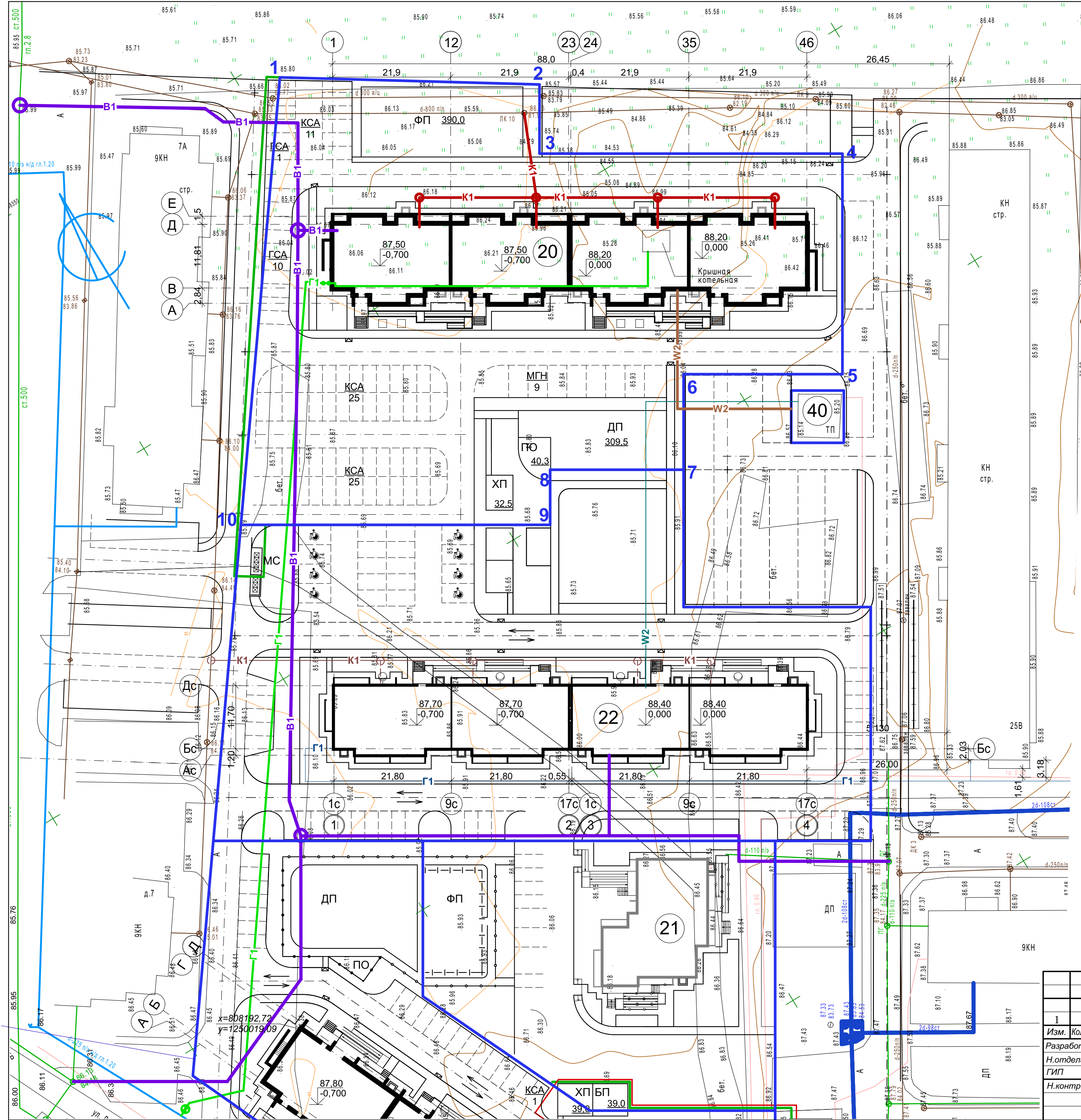
насыпь	206	596	1058	1222	745	246	всего	4073
выемка	65	15						80

22-1073-ПЗУ						
Изм.	Кол.уч.	Лист	№ док.	Подп.	Дата	
					12.23	Многоэтажная жилая застройка. Многоэтажный жилой дом под строительным номером 20 в микрорайоне №25 г.Нефтекамск РБ
Разработал	Сирина				10.23	Стадия
Н.отдела	Сирина					Лист
ГИП	Ларионов					Листов
Н.контр.	Мерзлякова					Р
						5 и
План земляных масс						<b>НСЗ</b> МУП "Нефтекамск-стройзаказчик"



Ведомость проектируемых жилых и общественных зданий и сооружений

Номер на плане	Наименование и обозначение	Этажность	Количество		Площадь, м²		Строительный объем, м³	
			зданий	квартир	застройки		здания	здания
					здания	здания		
20	Жилой дом (проектир.)	9	1	140	1555,74	9345,68	45672,0	
22	Жилой дом (строящийся)	9	1	140	1422,2	7563,0	41402,0	
21	Жилой дом (строящийся)	9	1	40	524,6	3400,37	13511,0	
40	ТП (сущест.)	1						
1	Подземная парковка на 34 м/м (проектир.)	1	1		1251,0	1260,65	3628,0	
2	Блочная котельная	1	1		35,0			



УСЛОВНЫЕ ОБОЗНАЧЕНИЯ

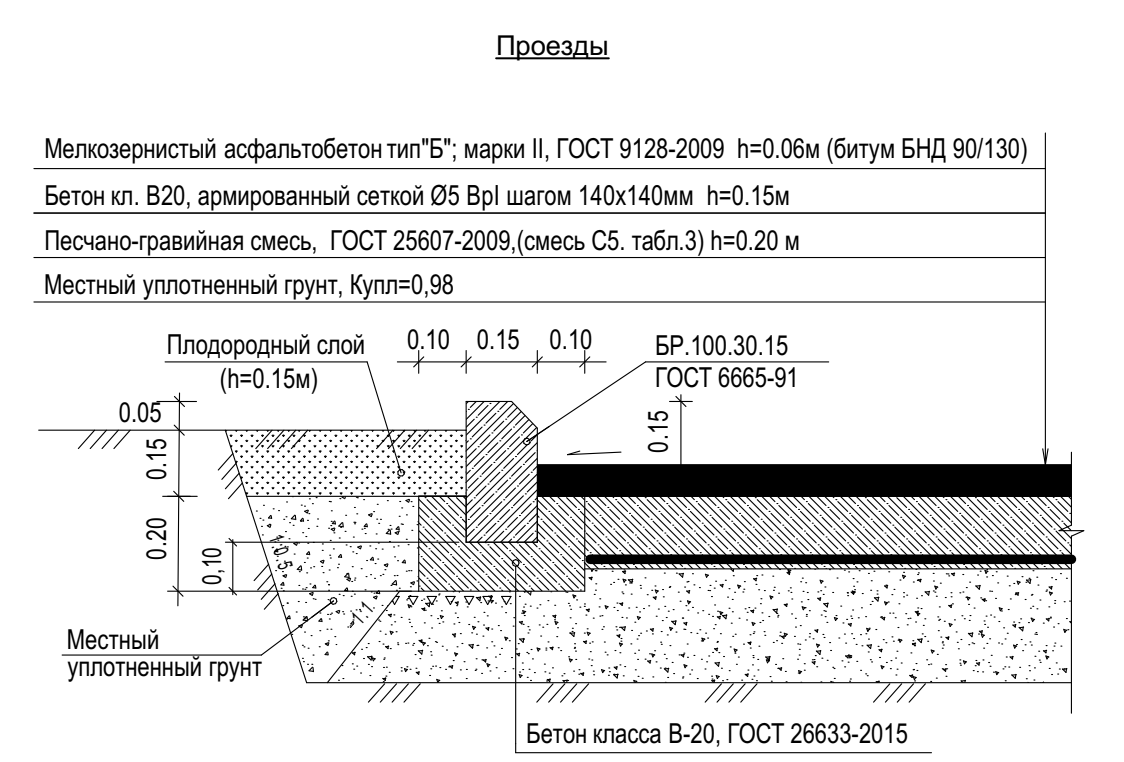
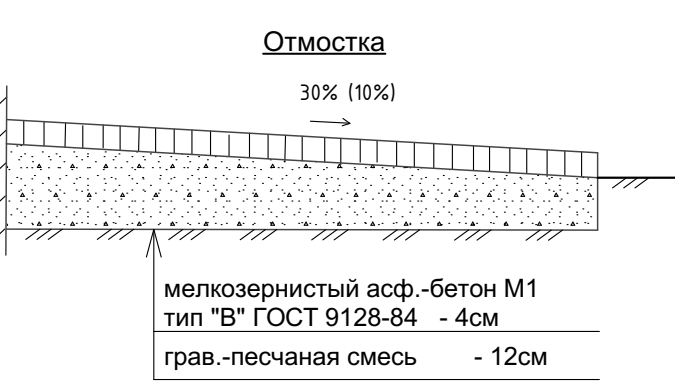
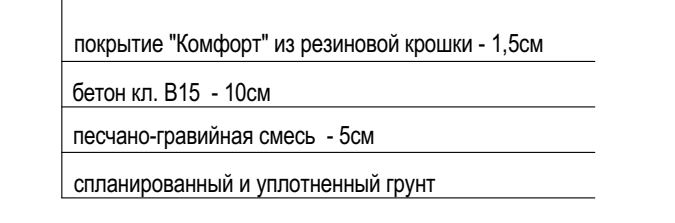
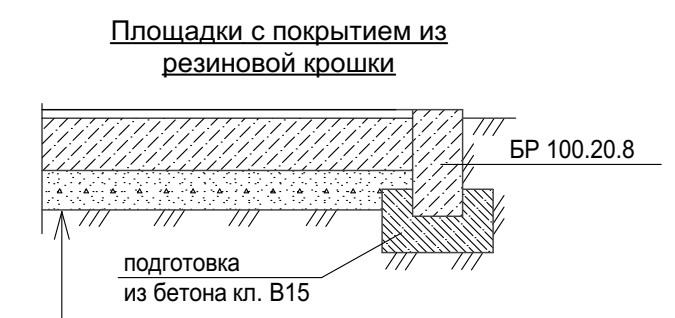
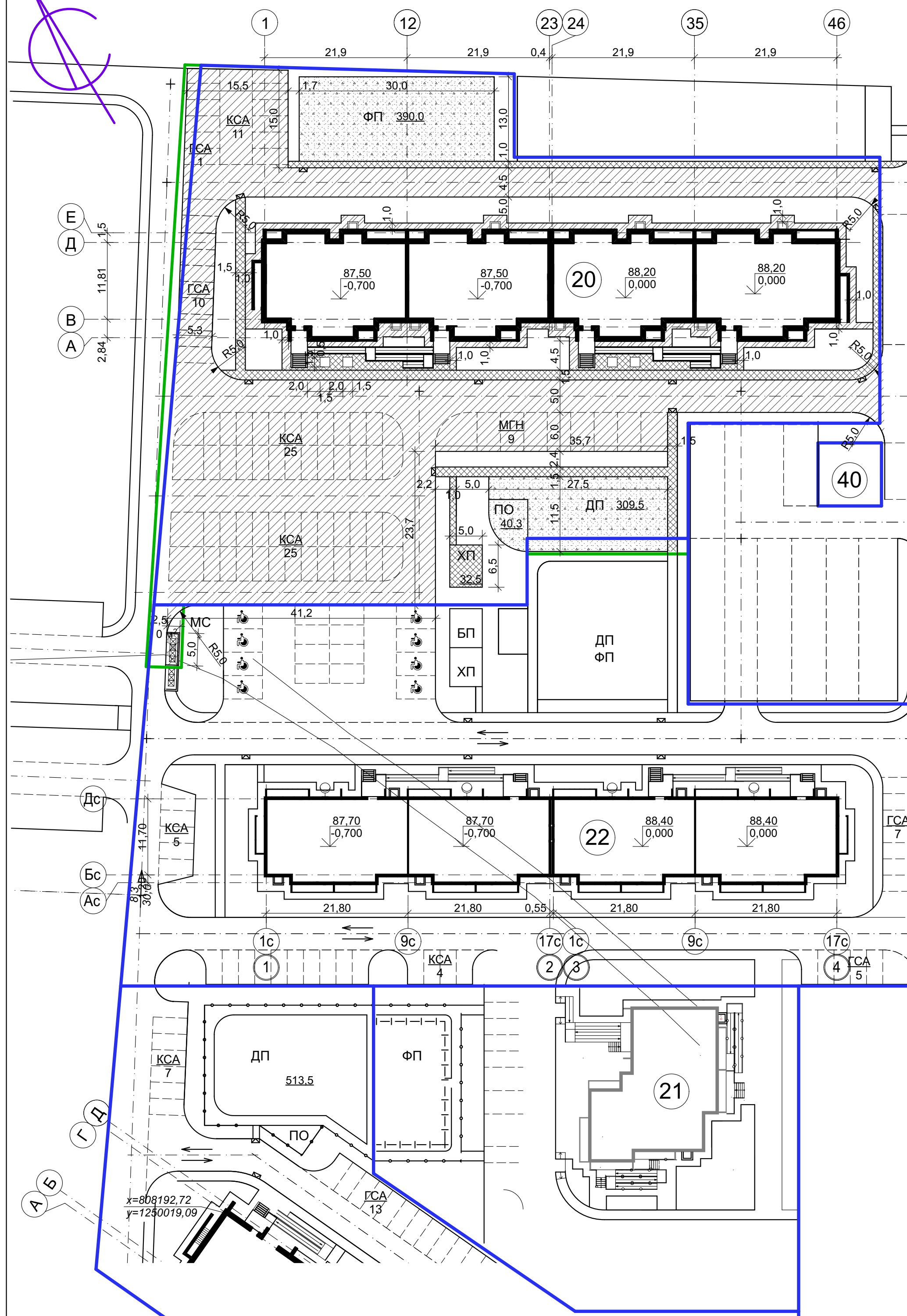
- K1 проектируемые сети канализации
- B1 проектируемые сети водоснабжения
- W2 проектируемые сети электроснабжения
- G1 проектируемые сети газоснабжения
- граница участка

22-1073-ПЗУ				
1	зам			12.23
Изм.	Кол.уч.	Лист	Ввод.	Подп.
Разработал	Сирина			10.23
Н.отдела	Мерзлякова			
ГИП	Ларионов			
Н.контр.	Мерзлякова			
Сводный план инженерных сетей. М 1:500.				
		Стадия	Лист	Листов
		P	6 из	



ВЕДОМОСТЬ ТРОТУАРОВ, ДОРОЖЕК И ПЛОЩАДОК

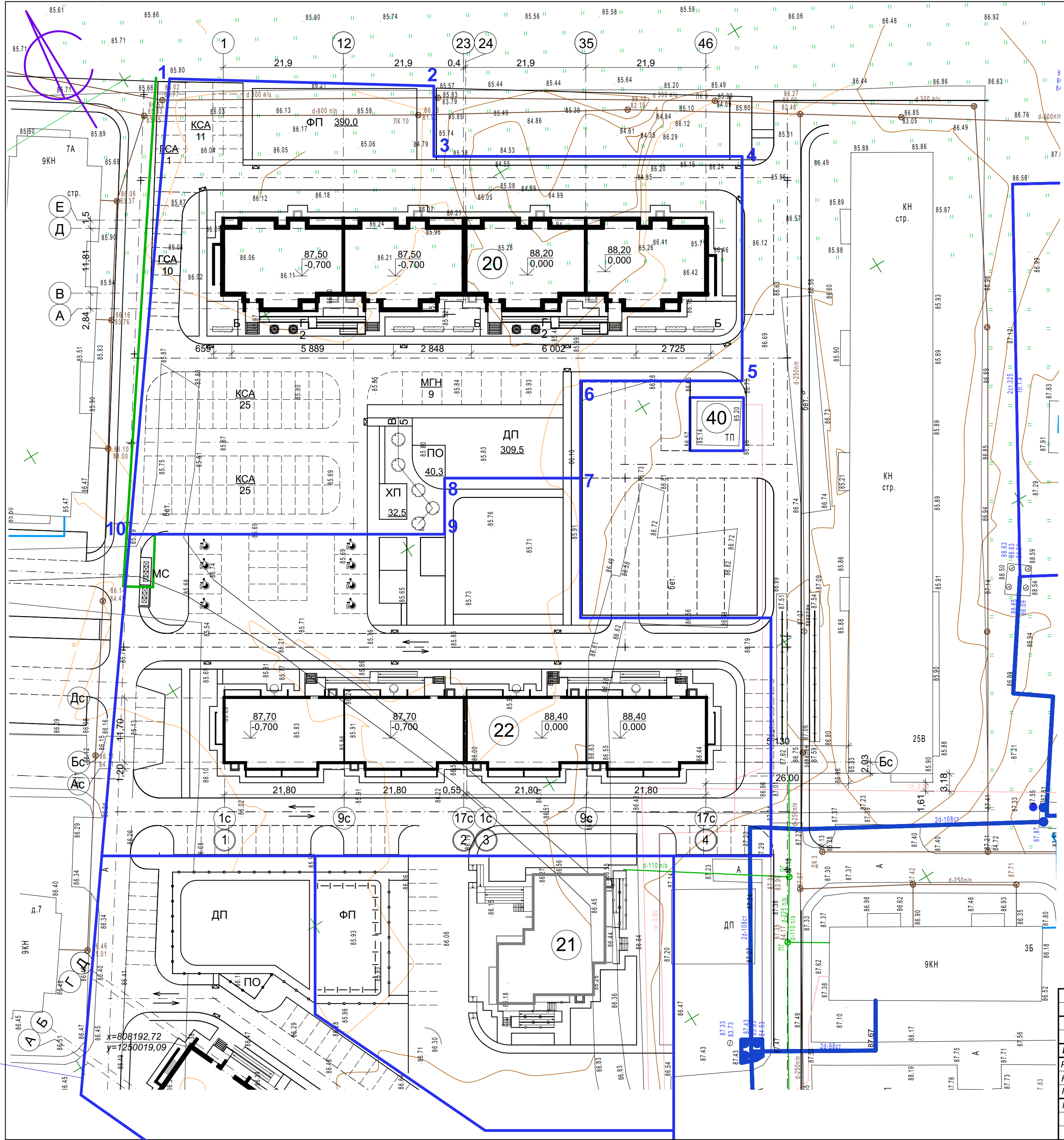
Условное изображение	Наименование	Длина м	Ширина, м	Площадь покрытия, м <sup>2</sup> всего	Бордюр из бортового камня, всего	
					Тип	Кол., м
	проезды			2865,0	БР 100.30.15	510,0
	тротуары			515,0	БР 100.20.8	235,0
	отмостка			280,0		
	детская площадка, площадка отдыха, физкультурная площадка			740,0	БР 100.20.8	71,0
	площадка для мусорных контейнеров (МС)			12,5	БР 100.20.8	8,0



Гравийную смесь укладывать на тщательно спланированное и хорошо уплотненное земляное полотно, с разравниванием и уплотнением.

22-1073-ПЗУ					
1	зам			12.23	Многоэтажная жилая застройка. Многоэтажный жилой дом под строительным номером 20 в микрорайоне №25 г.Нефтекамск РБ
Изм.	Кол.уч.	Лист	Надок.	Подп.	
Разработал	Сирина			10.23	
Н.отдела	Сирина				
ГИП	Ларионов				Стадия
Н.контр.	Мерзлякова				Лист
					Листов
					Р
					7 и
План благоустройства территории. План покрытий. М 1:500.					НСЗ МУП "Нефтекамск-стройзаказчик"





Ведомость проектируемых жилых и общественных зданий и сооружений

Номер на плане	Наименование и обозначение	Этажность	Количество		Площадь, м <sup>2</sup>		Строительный объем, м <sup>3</sup>	
			зданий	квартир	застройки		здания	всего
					здания	всего		
20	Жилой дом (проектир.)	9	1	140	1555,74	9345,68	45672,0	
22	Жилой дом (строящийся)	9	1	140	1422,2	7563,0	41402,0	
21	Жилой дом (строящийся)	9	1	40	524,6	3400,37	13511,0	
40	ТП (сущест.)		1					

Ведомость элементов озеленения

Номер по плану	Наименование породы и вида насаждения	Возраст, лет	Кол-во	Примечание
А	Газон обыкновенный, м <sup>2</sup>		1109,76	
Б	Спирея, п.м.		32	кустарник
В	Рябина, шт		5	кустарник
Г	Гортензия, шт		4	

Условные обозначения:

- Газон
- Спирея
- Рябина
- Гортензия

Состав травосмесей по газону:

- мятлик луговой
- овсяница красная
- овсяница луговая
- полевица белая
- тимфеевка луговая
- клевер белый

Примечания:

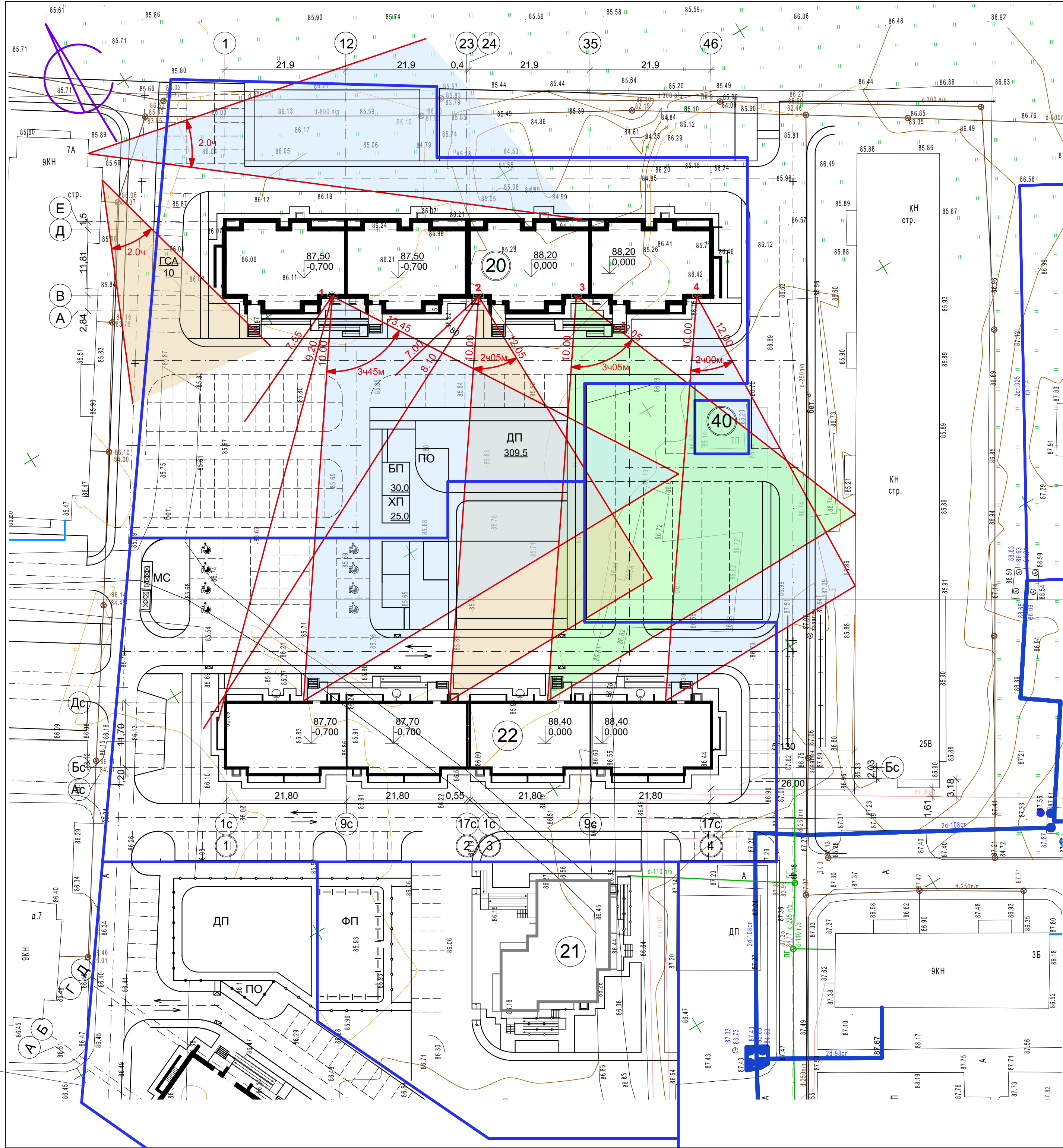
Участки, подлежащие озеленению, должны быть очищены от мусора, строительных материалов и посторонних предметов.  
 Перед посадкой территории планируется согласно проекта вертикальной планировки.  
 При устройстве газонов необходимо произвести рыхление почвы на глубину 20-25см и внести органические и минеральные удобрения.

				22-1073-ПЗУ		
1	зам.			12.23	Многоэтажная жилая застройка. Многоэтажный жилой дом под строительным номером 20 в микрорайоне №25 г.Нефтекамск РБ	
Изм.	Кол.уч.	Лист	Вводк.	Подп.	Дата	
	Разработал	Сирина			10.23	
	Н.отдела	Сирина				Стадия Лист Листов
	ГИП	Ларионов				Р 8 и
	Н.контр.	Мерзлякова				
				План благоустройства территории. План озеленения. М 1:500.		
				<b>НС</b> МУП "Нефтекамск-стройзаказчик"		









Ведомость проектируемых жилых и общественных зданий и сооружений

Номер на плане	Наименование и обозначение	Этажность	Количество		Площадь, м²		Строительный объем, м³		
			зданий	квартир	застройки		Общая здания	здания	всего
					здания	всего			
20	Жилой дом (проектир.)	9	1	140	1555,74	9345,68		45672,0	
22	Жилой дом (строящийся)	9	1	140	1422,2	7563,0		41402,0	
21	Жилой дом (строящийся)	9	1	40	524,6	3400,37		13511,0	
40	ТП (сущест.)		1						

Сводная таблица расчета продолжительности инсоляции жилых помещений

Точки	Кол-во комнат в к-ре	Начало инсоляции	Конец инсоляции	Продолжит. инсоляции	% к норме
1	1	7.55 10.00	9.20 13.45	1.25 3.45	172,5
2	2	7.00 10.00	8.10 12.05	1.10 2.05	102,5
3	3	10.00	13.05	3.05	152,5
4	1	10.00	12.00	2.00	100,0

22-1073-ПЗУ											
1	зам			12.23	Многоэтажная жилая застройка. Многоэтажный жилой дом под строительным номером 20 в микрорайоне №25 г.Нефтекамск РБ						
Изм.	Кол.уч.	Лист	№ док.	Подп.		Дата					
Разработал	Сирина					09.23					
Н.отдела	Сирина										
ГИП	Ларионов										
Н.контр.	Мерзлякова										
План продолжительности инсоляции помещений. М 1:500.					<table border="1"> <tr> <th>Стадия</th> <th>Лист</th> <th>Листов</th> </tr> <tr> <td>Р</td> <td>10</td> <td>и</td> </tr> </table>	Стадия	Лист	Листов	Р	10	и
Стадия	Лист	Листов									
Р	10	и									
					МУП "Нефтекамск-стройзаказчик"						