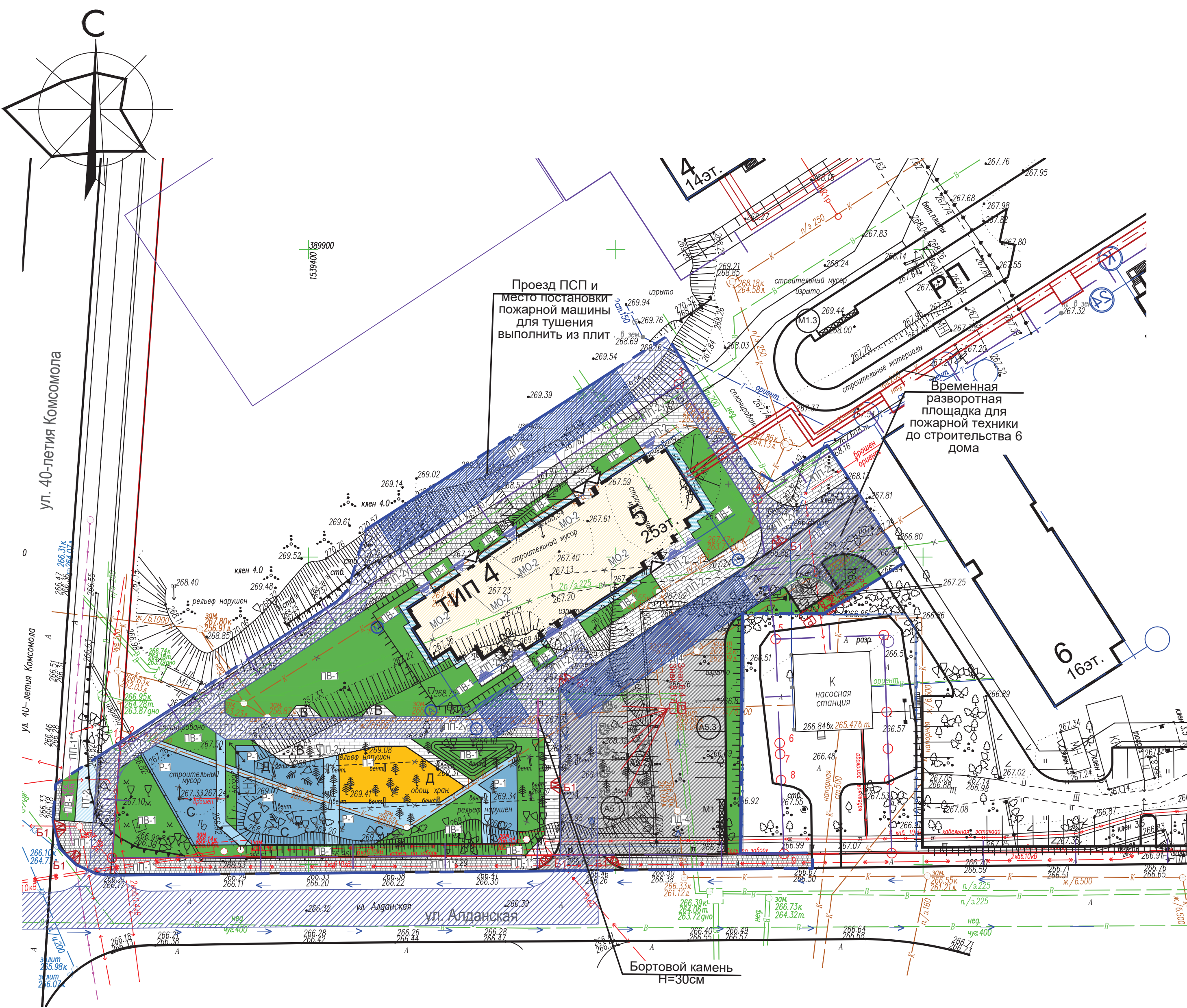


ЭКСПЛИКАЦИЯ ЗДАНИЙ И СООРУЖЕНИЙ  
2 очередь строительства

Номер на плане	Наименование	Примечание
Участок №2		
5	25 этажный жилой дом со встроенными коммерческими помещениями	5 этап строительства
6	16 этажный жилой дом	6 этап строительства
	Площадка отдыха населения жилого комплекса	С-спортивные Д-детские В-взрослые
M1	Мусороконтейнерные площадки на 5 контейнеров	
A5.1	Открытая автостоянка на 7м/м (гостевая автостоянка, 5м/м-МГН)	
A5.2	Открытая автостоянка на 10м/м (гостевая автостоянка)	
A5.3	Открытая автостоянка на 9м/м (временная)	
A5.4	Открытая автостоянка на 2м/м (гостевая автостоянка, 2м/м-МГН)	



Условные обозначения

- граница земельного участка
- красные линии
- граница благоустройства
- асфальтобетонное покрытие проездов (ПД - 4)
- покрытие из дорожных плит 6\*2 (ДП-1)
- велосодорожка (ПТ-2)
- тротуарная плитка "MOSAIC"-усиленная (ПП-1у)-"Выбор"
- тротуарная плитка "MOSAIC" (ПП-1)-"Выбор"
- тротуарная плитка (ПП-1у\*)-300\*300\*80
- тротуарная плитка (ПП-1у\*\*)-100\*200\*80
- мягкая отмостка (МО)
- песчаное покрытие (П-1)
- бесшовное резиновое покрытие (Р-1)
- растительно-грунтовое покрытие (ПВ-1)
- геопластика
- Вход в секции
- Вход в коммерцию

Примечание:

-Существующие деревья без согласования проектировщиков не срубать

- Место постановки пожарной машины для тушения пожара и эвакуации людей
- Проезд пожарно-спасательной техники

12.001.04/23-00-ПЗУ

Жилая застройка в границах улиц 40-летия Комсомола - Алданская - Бетонщиков в Кировском районе г. Екатеринбурга. Жилой дом №5											
2	зам.	354-23	<i>М. Коф</i>	17.11.23	<table border="1"> <tr> <td>Статя</td> <td>Лист</td> <td>Листов</td> </tr> <tr> <td>п</td> <td>6</td> <td></td> </tr> </table>	Статя	Лист	Листов	п	6	
Статя	Лист	Листов									
п	6										
Изм.	Кодуч	Лист	№ док	Подпись		Дата					
Разработал	Колесник			<i>М. Коф</i>		26.09.23					
Проверил	Колесник			<i>М. Коф</i>	26.09.23						
Н. контр.	Путинцев				26.09.23						
ГИП	Путинцев				26.09.23						
Схема организации земельного участка. М 1:500					ООО «ЛСР.Строительство-Урал» ПКУ						