



est. 1938

**алтай
граждан
проект**

ООО "ПИ "Алтайгражданпроект"
656015, г. Барнаул, ул. Дёповская, 7
тел. (3852) 36-37-96, факс 36-38-08
mail@agp22.ru www.agp22.ru

Многоквартирный дом со встроенно-пристроенными объектами социального назначения по адресу: г.Барнаул, ул.Просторная,390
1 этап строительства - Многоквартирный дом со встроенно-пристроенными объектами социального назначения по адресу: г.Барнаул, ул.Просторная, 390, корпус 1

Проектная документация

Раздел 2 «Схема планировочной организации земельного участка»

6970-1-ПЗУ

Том 2

2023



est. 1938

**алтай
граждан
проект**

ООО "ПИ "Алтайгражданпроект"
656015, г. Барнаул, ул. Дёповская, 7
тел. (3852) 36-37-96, факс 36-38-08
mail@agp22.ru www.agp22.ru

Многоквартирный дом со встроенно-пристроенными объектами социального назначения по адресу: г.Барнаул, ул.Просторная,390
1 этап строительства - Многоквартирный дом со встроенно-пристроенными объектами социального назначения по адресу: г.Барнаул, ул.Просторная, 390, корпус 1

Проектная документация

Раздел 2 «Схема планировочной организации земельного участка»

6970-1-ПЗУ

Том 2

Генеральный директор

Главный инженер проекта



В.П. Колотов

Д.И. Ударцев

2023

Содержание тома 2.

Раздел 2 «Схема планировочной организации земельного участка.

Обозначение	Наименование	Примечание
6970-1 - ПЗУ - С	Содержание тома	
6970-1 - СП	Состав проектной документации	
6970-1 - ПЗУ.ТЧ	Текстовая часть	
	а) Характеристика земельного участка, предоставленного для размещения объекта капитального строительства	
	а_1) сведения о наличии зон с особыми условиями использования территорий в пределах границ земельного участка	
	б) обоснование границ санитарно-защитных зон объектов капитального строительства в пределах границ земельного участка	
	в) обоснование планировочной организации земельного участка в соответствии с градостроительным и техническим регламентами	
	г) технико-экономические показатели.	
	д) обоснование решений по инженерной подготовке территории	
	е) описание организации рельефа вертикальной планировкой	
	ж) описание решений по благоустройству территории	
	л) обоснование схем транспортных коммуникаций	
6970-1 - ПЗУ	Графическая часть	
	Схема планировочной организации земельного участка М1:500. Ситуационная схема	
	План организации рельефа М1:500	
	План благоустройства территории М1:500	
	План земляных масс М1:500	

						6970-1 – ПЗУ - С			
Изм	Кол	Лист	№ док	Подп	Дата				
Разраб..		Мазаева			08.23	Содержание тома 2	Стадия	Лист	Листов
Проверил:		Дубровина			08.23		П	1	1
ГИП		Ударцев			08.23		ООО		
Нач.АСО		Южаков			08.23		«ПИ«Алтайгражданпроект»		
Н.контроль		Дубровина			08.23		г. Барнаул		

Раздел 2 «СХЕМА ПЛАНИРОВОЧНОЙ ОРГАНИЗАЦИИ ЗЕМЕЛЬНОГО УЧАСТКА».

а) Характеристика земельного участка, предоставленного для размещения объекта капитального строительства.

В административно-территориальном отношении район работ расположен в Индустриальном районе, в западной части г. Барнаула, по адресу: ул. Просторная, 390.

Участок изысканий расположен в пределах Приобского плато, по характеру рельефа представляющего собой плоскую слабоволнистую равнину. Уклон дневной поверхности наблюдается на юг и юго-запад. Абсолютные отметки по устьям скважин составляют 214,7-217,0 м.

На период инженерно-геологических изысканий площадка свободна от застройки, заросшая травой и кустарниками. Вдоль ул. Просторной проходят сети газоснабжения, канализации, водоснабжения. Также по северной границе участка проходят сети газоснабжения, по западной – сети канализации. Постоянных и временных водотоков на участке не наблюдается.

Климат района, по данным метеостанции «Барнаул», резко континентальный с холодной продолжительной зимой и коротким теплым летом. Город Барнаул расположен в I климатическом районе, подрайоне IV (СП 131.13330.2020). Зона влажности — 3 (сухая).

Среднегодовая температура воздуха 2,30С. Самый холодный месяц – январь со среднемесячной температурой минус 16,4 0С (при абсолютном минимуме минус 520С); самый теплый месяц – июль со среднемесячной температурой 19,80С (при абсолютном максимуме 38 0С).

Геологический разрез в пределах проектируемого строительства изучен до глубины 26,0 м и представлен тремя геолого-генетическими комплексами (сверху-вниз): современными биогенными образованиями (bQIV); верхнечетвертичными субаэральными отложениями (saQIII) и нижне-среднечетвертичными отложениями красnodубровской свиты (QI-II krd). Современные биогенные образования распространены с поверхности повсеместно и представлены почвенно-растительным слоем до глубины 0,3-0,8 м. Верхнечетвертичные субаэральные отложения представлены толщей лессовидных просадочных супесей до глубины 8,0-11,0 м. Нижне-среднечетвертичные отложения красnodубровской свиты подстилают верхнечетвертичные отложения до вскрытой глубины 26,0 м и представлены толщей лессовидных непросадочных суглинков и супесей, песков пылеватых и погребенных почв.

Нормативная глубина сезонного промерзания, определенная по формуле 5.3 п 5.5.3 СП 22.13330.2016, для насыпного грунта — 2,13м.

На период изысканий безнапорный горизонт грунтовых вод вскрыт на глубине 12,6-14,0 м (абсолютные отметки уровня 202,1-20,30 м).

На территории застройки и на соседних участках происходит общий подъем уровня подземных вод. Средняя скорость подъема УГВ составляет 0,2 м/год.

В районе проектируемого строительства из специфических грунтов встречены просадочные грунты.

						6970-1 - ПЗУ.ТЧ					
Изм	Кол	Лист	№ док	Подп	Дата	Текстовая часть ООО «ПИ«Алтайгражданпроект» г. Барнаул					
Разраб..	Мазаева				08.23				Стадия	Лист	Листов
Проверил:	Дубровина				08.23				П	1	6
ГИП	Ударцев				08.23						
Нач.АСО	Южаков				08.23						
Н.контроль	Дубровина				08.23						

Из опасных геологических процессов и неблагоприятных инженерно-геологических явлений на изыскиваемой территории отмечается сейсмическая активность, наличие пучинистых грунтов.

Сейсмичность участка для объектов массового строительства для средних грунтовых условий по карте ОСР-2015А – 6 баллов; по карте В – 7 баллов

Морозному пучению в районе проектируемого строительства подвержены грунты инженерно-геологического элемента 2, обладающие слабопучинистыми свойствами.

Категория сложности инженерно-геологических условий — II (средняя).

Данные взяты из отчета об инженерно-геологических изысканиях, шифр 2309-ИГИ, выполненного ООО «Барнаулстройизыскания» в 2022г.

а_1) сведения о наличии зон с особыми условиями использования территорий в пределах границ земельного участка.

Земельный участок полностью расположен в границах третьей, четвертой, пятой и шестой подзон приаэродромной территории аэродрома Барнаул (Михайловка) по адресу: Алтайский край, г. Барнаул, тракт Павловский, 226.

б) Обоснование границ санитарно-защитных зон объектов капитального строительства в пределах границ земельного участка.

Организация санитарно-защитной зоны для данного проектируемого жилого дома не требуется.

в) Обоснование планировочной организации земельного участка в соответствии с градостроительным и техническим регламентами, либо документами об использовании земельного участка

Планировочная организация данного земельного участка, выполнена на основании задания на проектирование и ГПЗУ РФ 22-2-02-0-00-2022-0214.

Проектируемый участок с кадастровым номером [22:61:010202:1978](#) граничит с восточной и южной сторон с ул.Просторной, с северной и западной с участками перспективной застройки.

Предусмотрено 2 этапа строительства:

1 этап строительства - Многоквартирный дом со встроенно-пристроенными объектами социального назначения по адресу: г.Барнаул, ул.Просторная, 390, корпус 1;

2 этап строительства - Многоквартирный дом со встроенно-пристроенными объектами социального назначения по адресу: г.Барнаул, ул.Просторная, 390, корпус 2.

В данном проекте предусмотрен 1 этап строительства. Встроенно-пристроенные объекты социального назначения запроектированы во втором корпусе.

Условная отм. 0.000 первого этажа соответствует абсолютной отметке на местности: 218,95.

Габаритные размеры в осях жилого дома— 90,82 м x 18,25 м.

Согласно ГПЗУ, максимальный процент застройки составляет 40%, минимальный — 20%. Предельная высота здания — 75 метра.

						6970-1 - ПЗУ.ТЧ	Лист
							2
Изм.	Кол.	Лист	№ док.	Подпись	Дата		

Здание размещено на участке с соблюдением нормируемых противопожарных расстояний от рядом стоящих зданий, согласно п. 4 СП 4.13130-2013. Доступ для пожарной техники к зданию обеспечивается в соответствии с требованиями главы 8 СП 4.13130.2013.

Минимальное расстояние от данного здания жилого дома II степени огнестойкости (СО) до соседних зданий более требуемого расстояния - 6м.

Предусмотрена возможность беспрепятственного проезда пожарных машин с всех сторон здания. Пожарный проезд имеет асфальтобетонное покрытие. Расстояние от края проезда до стен здания 5,0-7,85м, ширина проезда 4,2м.

Въезд на проектируемый участок осуществляется с проезжей части ул. Просторная и с существующих внутриквартальных проездов.

Пешеходная связь осуществляется по тротуарам с тротуаров существующих улиц.

В дворовом пространстве жилого дома размещены площадки: для игр детей, отдыха взрослого населения, спортивная площадка и площадка для хозяйственных целей.

г) Техничко – экономические показатели земельного участка, представленного для размещения объекта капитального строительства

Жилищная обеспеченность данного жилого дома составляет 25 м².

Общая площадь квартир жилого дома — 8450,7 м².

Расчетная численность населения жилого дома $8450,7 \text{ м}^2 / 25 \text{ м}^2 = 338$ чел.

Коэффициент застройки: $1687,50 \text{ м}^2 / 8435 \text{ м}^2 = 0,20$, что менее 0,4, согласно приложению Б (табл. Б.1) СП 42.13330.2016.

Расчет автопарковок для жилья:

Согласно Нормативам градостроительного проектирования городского округа — города Барнаула Алтайского края, принимаем коэффициенты на квартиру по показателю 400 автомобилей на 1000 жителей (Таблица 4):

$172 \times 1,1 = 189,2 \times 25\% = 47$ машино/мест - постоянного хранения;

$172 \times 0,22 = 38$ машино/места - временного хранения.

Всего необходимо 85 м/мест. Количество мест, предусмотренное проектом, составляет 85 м/мест (9 для МГН, 4 из них увеличенных).

Недостающие постоянные места в количестве 142 м/места будут размещаться в перспективном гараже-стоянке №27.

Расчет озеленения:

Согласно Проекту планировки земельного участка с кадастровым номером 22:61:010202:1400, площадь озелененных территорий общего пользования – парков, садов, скверов, бульваров, размещаемых на территории проектируемого земельного участка 28,5108 Га, что составит 12,32 кв.м на чел.

Расчет коэффициента плотности застройки территории:

Согласно Проекту планировки земельного участка с кадастровым номером 22:61:010202:1400, коэффициент плотности застройки составляет 1,2.

						6970-1 - ПЗУ.ТЧ	Лист
							3
Изм.	Кол.	Лист	№ док.	Подпись	Дата		

Расчет площадок:

	Площадки	Площадь по нормам, м2	Площадь по проекту, м2
1	Для игр детей	237	307
2	Для отдыха взрослого населения	34	85
3	Для занятий физкультурой	676	740
4	Для хоз. целей	101	103

Баланс территории

№ № п/п	Наименование	Ед. изм.	Площадь		Итого	Процент
			1 этап	2 этап		
1	Площадь отведенного участка	га	0,8435	1,1089	1,9524	
2	Площадь застройки	м ²	1687,50	2218,50	3906	20,0%
3	Площадь покрытий	м ²	5498,60	7089	12587,60	64,50%
4	Площадь озеленения	м ²	1248,90	1781,50	3030,40	15,50%

д) Обоснование решений по инженерной подготовке территории.

Согласно отчету об инженерно-геологических изысканиях, шифр 2309-ИГИ, выполненному ООО «Барнаулстройизыскания» в 2022г., рельеф равнинный, с уклоном на юг и юго-запад. Абсолютные отметки поверхности по устьям скважин составляют 214,7-217,0 м. Подземные воды на период изысканий (апрель 2020 года и февраль 2022 года) встречены с глубины 10,3-13,1 м (на абсолютных отметках 201,6-204,1 м).

В районе проектируемого строительства из специфических грунтов встречены просадочные грунты.

Расчистка территории строительства, устройство временных дорог, устройство временного защитно-охранного ограждения, уборка строительного мусора и другие подготовительные работы предусмотрены в разделе ПОС.

е) Описание организации рельефа вертикальной планировкой.

План организации рельефа участка жилого дома разработана на топооснове М1:500, выданной в 2022г. и увязан с проектными отметками прилегающих участков.

Вертикальная планировка выполнена методом проектных горизонталей сечением через 0,1 м.

При проведении вертикальной планировки, проектные отметки назначены, исходя из условий минимальной подсыпки по участку для обеспечения минимального объема земляных работ, с учетом использования вытесненных грунтов на участке строительства - с одной стороны и отвода поверхностных вод с допустимыми скоростями за пределы участка - с другой.

С северной стороны участка предусмотрено устройство откосов, которые являются временными до выполнения работ по планировке прилегающих территорий, отметки

									Лист
									4
Изм.	Кол.	Лист	№ докум.	Подпись	Дата	6970-1 - ПЗУ.ТЧ			

приняты согласно утвержденному проекту планировки и межевания территории с кадастровым номером 22:61:010202:1400.

Высота подсыпки по участку составляет от +1,10 до +2,10м.

Абсолютная отметка нуля определена, исходя из назначения минимального количества ступеней на крыльцах входов в здание, с учетом принятых архитектурных решений.

Отвод дождевых вод с кровли здания предусмотрен системой внутреннего закрытого водостока, через выпуски в лотки на проектируемые проезды.

Отвод ливневых и талых вод от стен здания осуществляется открытым способом по покрытию проектируемых внутриквартальных проездов, сообщаясь с проезжей частью улиц Просторная и внутриквартальным проездом с юго-западной стороны участка и далее в ливневую канализацию данных улиц, частично свободным растеканием по рельефу, за пределы участка.

Сопряжение с существующим рельефом выполнено с помощью устройства откосов.

Внутриквартальные проезды имеют продольные уклоны - от 5 ‰, поперечные уклоны - до 20 ‰ в сторону наружной грани, пешеходные тротуары имеют продольные уклоны - от 5 до 10 ‰, поперечные — до 15 ‰.

Отвод поверхностных вод с игровых площадок и площадок отдыха осуществляется созданием спокойных уклонов по рельефу.

Баланс земляных масс смотреть лист "План земляных масс".

Все площадки и тротуары приподняты над газоном на 5 см.

Недостающий (чистый) грунт для выполнения вертикальной планировки подвозится из резерва.

ж) Описание решений по благоустройству территории.

Схема планировочной организации земельного участка разработана на топооснове М1:500, выданной в 2022г. и увязана с благоустройством прилегающих территорий.

Въезд на проектируемый участок осуществляется с проезжей части ул. Просторная и с внутриквартального проезда. Пешеходная доступность обеспечена по проектируемым тротуарам с плиточным покрытием шириной не менее 1,5 м.

В дворовом пространстве жилого дома размещены площадки: для игр детей, отдыха взрослого населения, спортивная площадка и площадка для хозяйственных целей.

Игровая и спортивная площадка на территории дома выполнены с использованием резино-полимерного покрытия согласно ГОСТ Р 52169-2012.

При эксплуатации площадок состав покрытия и его минимальная толщина должны обеспечивать сохранность ударопоглощающих свойств в течение всего срока эксплуатации, при необходимости выполнять восполнение резино-полимерных материалов.

Площадка для отдыха взрослого населения имеет плиточное покрытие.

Мусороудаление осуществляется на проектируемую контейнерную площадку, расположенную на участке второго этапа строительства.

Установленное на площадки оборудование должно соответствовать возрастной категории площадок, и всем требованиям следующих стандартов: ГОСТ Р 52167-2012, ГОСТ Р 52168-2012, ГОСТ Р 52169-2012, ГОСТ Р 52299-2013, ГОСТ Р 52300-2013, ГОСТ Р 52301-2013, ГОСТ Р ЕН 1177-2013, ГОСТ 33602-2015, ГОСТ Р 54415-2011, ГОСТ Р 54847-2011.

В проекте при размещении оборудования детских и спортивных площадок учтена зона безопасности согласно ГОСТ Р 52169-2012.

						6970-1 - ПЗУ.ТЧ	Лист
							5
Изм.	Кол.	Лист	№ док.	Подпись	Дата		

При дополнении или изменении состава оборудования, принимаемое должно соответствовать всем вышеперечисленным стандартам и иметь паспорт соответствия по ГОСТ 2.601, а также, при его установке должна учитываться зона безопасности для данного оборудования в соответствии с ГОСТ Р 52169-2012.

На каждой площадке должен быть установлен информационный щит с указанием правил эксплуатации детских игровых и спортивных площадок согласно ГОСТ Р 52301-2013.

Озеленение территории выполнено на свободной от застройки и покрытий территории.

Газон устраивается вручную с подсыпкой плодородной смесью толщ. 0,15 м.

л) Обоснование схем транспортных коммуникаций — для объектов непроизводственного значения.

Въезд на проектируемый участок осуществляется с проезжей части ул. Просторная и с внутриквартального проезда. Пешеходная доступность обеспечена по проектируемым тротуарам с плиточным покрытием шириной не менее 1,5 м.

						6970-1 - ПЗУ.ТЧ	Лист
Изм.	Кол.	Лист	№ док.	Подпись	Дата		6



СЕРТИФИКАТ СООТВЕТСТВИЯ

№ ЕАЭС RU C-RU.НА46.В.00417/20

Серия **RU** № **0259675**

ОРГАН ПО СЕРТИФИКАЦИИ Орган по сертификации оборудования и колесных транспортных средств Общество с ограниченной ответственностью «Эксперт-Сертификация»
 Место нахождения (адрес юридического лица): 305000, РОССИЯ, Курская область, Курск, улица Почтовая, дом 23, помещение 8
 Адрес места осуществления деятельности: 305000, РОССИЯ, Курская область, Курск, улица Ленина, дом 60
 Телефон: +7 4712770491 Адрес электронной почты: info@expert-sertifikaciya.ru
 Уникальный номер записи об аккредитации в реестре аккредитованных лиц: RA.RU.10НА46.
 Дата решения об аккредитации: 27.04.2018.

ЗАЯВИТЕЛЬ ОБЩЕСТВО С ОГРАНИЧЕННОЙ ОТВЕТСТВЕННОСТЬЮ "АРЛЕКИНО22"
 Место нахождения (адрес юридического лица): 656922, Россия, край Алтайский, город Барнаул, улица Попова, дом 248А, офис 11/2
 Адрес места осуществления деятельности: 656922, Россия, Алтайский край, город Барнаул, улица Попова, дом 248А
 Основной государственный регистрационный номер 1192225016400.
 Телефон: 73852253225 Адрес электронной почты: ooo.amd@mail.ru

ИЗГОТОВИТЕЛЬ ОБЩЕСТВО С ОГРАНИЧЕННОЙ ОТВЕТСТВЕННОСТЬЮ "АРЛЕКИНО22"
 Место нахождения (адрес юридического лица): 656922, Россия, край Алтайский, город Барнаул, улица Попова, дом 248А, офис 11/2
 Адрес места осуществления деятельности по изготовлению продукции: 656922, Россия, Алтайский край, город Барнаул, улица Попова, дом 248А

ПРОДУКЦИЯ Ударопоглощающее покрытие из резиновой крошки (согласно приложению - бланк № 0760053). Продукция изготовлена в соответствии с техническими условиями ТУ 22.19.20-010-39403866-2020 «Изделия из резиновой крошки. Ударопоглощающие покрытия из резиновой и каучуковой крошки». Серийный выпуск

КОД ТН ВЭД ЕАЭС 4016 91 000 0

СООТВЕТСТВУЕТ ТРЕБОВАНИЯМ

Технического регламента Евразийского экономического союза "О безопасности оборудования для детских игровых площадок" (ТР ЕАЭС 042/2017)

СЕРТИФИКАТ СООТВЕТСТВИЯ ВЫДАН НА ОСНОВАНИИ Протоколов испытаний №№ 1768/2020, 1769/2020, 1770/2020, 1771/2020, 1772/2020 от 17.07.2020 года, №№ 1773/2020, 1774/2020 от 20.07.2020 года, выданных Испытательной лабораторией «Аттракционы и подъемные сооружения» Общество с ограниченной ответственностью «ПРОММАШ ТЕСТ» (регистрационный номер аттестата аккредитации RA.RU.21AX11) акта анализа состояния производства от 18.08.2020 года, выданного Органом по сертификации оборудования и колесных транспортных средств Общество с ограниченной ответственностью «Эксперт-Сертификация» комплекта паспортов; технологических инструкций; документов о подтверждении характеристик материалов. Схема сертификации: 1с

ДОПОЛНИТЕЛЬНАЯ ИНФОРМАЦИЯ Стандарты, обеспечивающие соблюдение требований Технического регламента Евразийского экономического союза ТР ЕАЭС 042/2017 "О безопасности оборудования для детских игровых площадок": СТБ ЕН 1177-2007 «Покрытия ударопоглощающие игровых площадок. Требования безопасности и методы испытаний» (пункты 4.1, 4.2), ГОСТ Р 52169-2012 «Оборудование и покрытия детских игровых площадок. Безопасность конструкции и методы испытаний. Общие требования» (пункт 4.2). Срок и условия хранения – 2 года с момента изготовления при соблюдении условий хранения. Назначенный срок службы-7 лет.

СРОК ДЕЙСТВИЯ С 23.08.2020 **ПО** 22.08.2025
ВКЛЮЧИТЕЛЬНО

Руководитель (уполномоченное лицо) органа по сертификации

Эксперт (эксперт-аудитор) (эксперты (эксперты-аудиторы))

(подпись)

(подпись)



Филиппова Елена Юрьевна (ф.и.о.)

Сараев Евгений Викторович (ф.и.о.)

ПРИЛОЖЕНИЕ

К СЕРТИФИКАТУ СООТВЕТСТВИЯ № ЕАЭС RU C-RU.НА46.B.00417/20

Серия **RU** № **0760053**

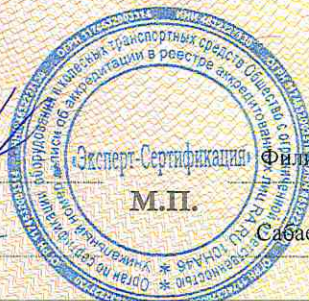
Перечень продукции, на которую распространяется действие сертификата соответствия

Код (коды) ТН ВЭД ЕАЭС	Наименование, типы, марки, модели продукции, составные части изделия или комплекса	Обозначение документации, по которой выпускается продукция
4016 91 000 0	Ударопоглощающее покрытие из резиновой крошки:	Технические условия ТУ 22.19.20-010- 39403866-2020 «Изделия из резиновой крошки. Ударопоглощающие покрытия из резиновой и каучуковой крошки».
	<p>Бесшовное однослойное (резиновая крошка фракции 1-3 мм, полиуретановое связующее, красящий пигмент):</p> <ul style="list-style-type: none"> - толщиной 10мм, критическая высота падения 0,5 м; - толщиной 20 мм, критическая высота падения 0,7 м; <p>Плитка 500х500 однослойная (резиновая крошка фракции 1-3 мм, полиуретановое связующее, красящий пигмент):</p> <ul style="list-style-type: none"> - толщиной 16 мм, критическая высота падения 0,5 м; - толщиной 20 мм, критическая высота падения 0,8 м; <p>Плитка 500х500 двухслойная (нижний слой: резиновая крошка фракции 3-5 мм, полиуретановое связующее – ваннат; верхний слой: резиновая крошка, фракции 1-3 мм, полиуретановое связующее – паннат, пигмент для резиновой крошки)</p> <ul style="list-style-type: none"> - толщиной 30 мм, критическая высота падения 1,0 м; - толщиной 40 мм, критическая высота падения 1,2 м; - толщиной 45 мм, критическая высота падения 1,5 м. 	

Руководитель (уполномоченное
лицо) органа по сертификации

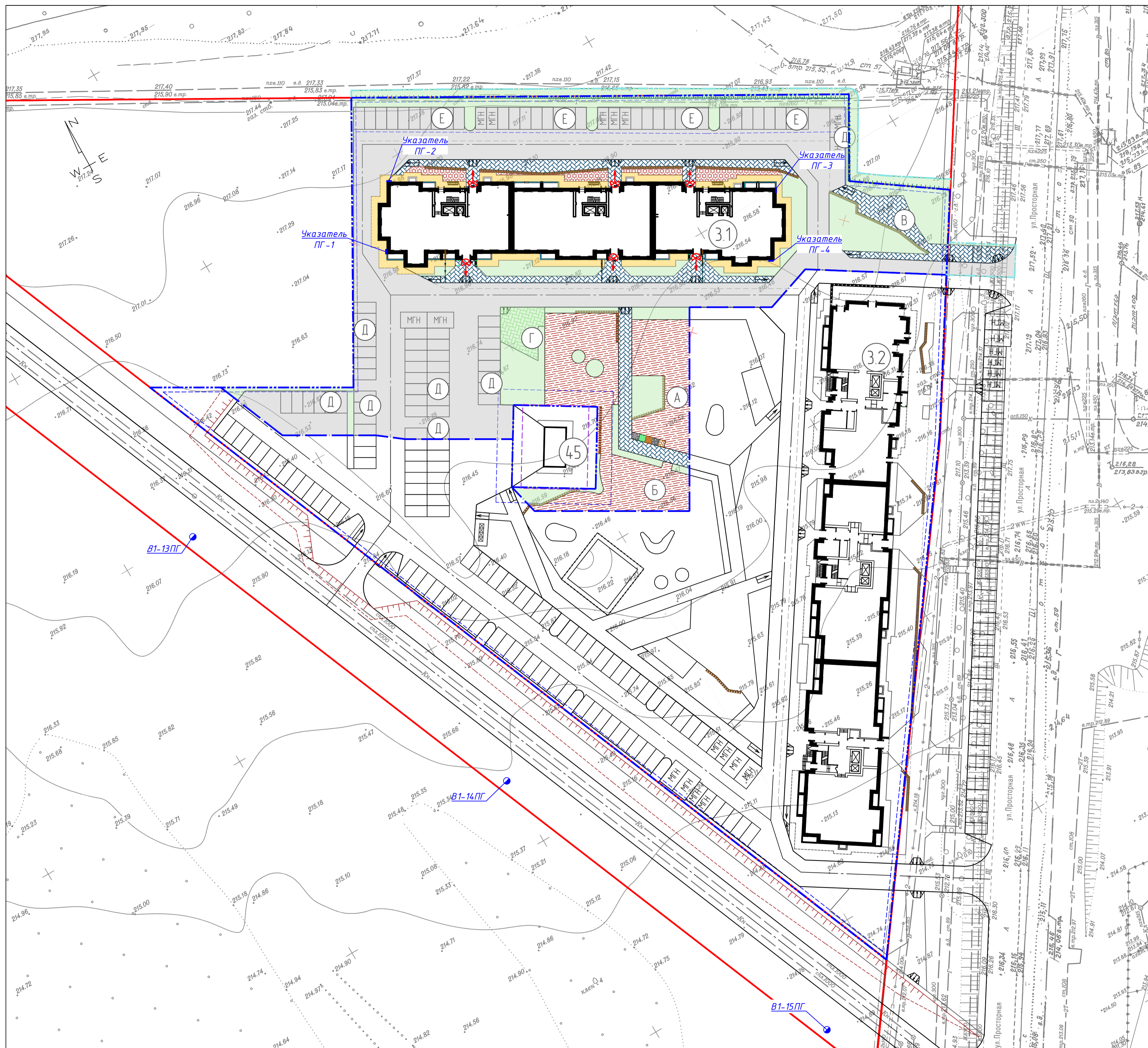
Эксперт (эксперт-аудитор)
(эксперты (эксперты-аудиторы))

(подпись)
(подпись)



Филиппова Елена Юрьевна
(Ф.И.О.)

Сабаев Евгений Викторович
(Ф.И.О.)



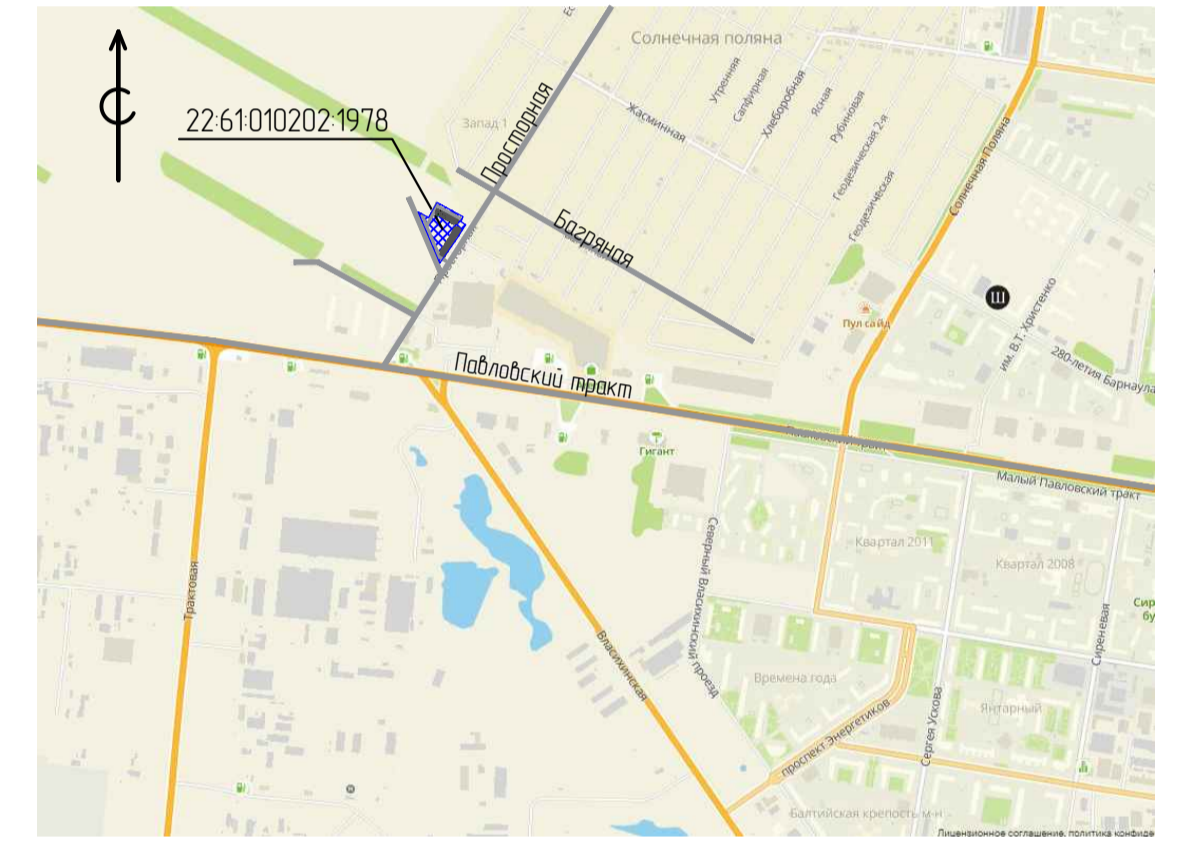
Ведомость жилых и общественных зданий и сооружений

Номер на плане	Наименование и обозначение	Этажность	Количество		Площадь, м²				Строительный объем м³		
			зданий	квартир	здания	застройки	общая нормируемая	здания	всего		
31	Многоквартирный дом со встроенно-пристроенными объектами социального назначения/1 этап/	10	1	172	172	1687,50	1687,50	8443,90	8443,90	54209,00	54209,00
32	Многоквартирный дом со встроенно-пристроенными объектами социального назначения/2 этап/	10	1	-	-	-	-	-	-	-	-
45	Трансформаторная подстанция	1	1	-	-	-	-	-	-	-	-

Баланс территории

Наименование	Ед. изм.	Площадь			Процент
		1 Этап	2 Этап	Итого	
Площадь отведенного участка	га	0,8435	1,1089	1,9524	
Площадь застройки	м²	1687,50	2218,50	3906	20,0 %
Площадь покрытий	м²	54,98,60	7089	12587,60	64,50 %
Площадь озеленения	м²	1248,90	1781,50	3030,40	15,50 %

Ситуационная схема



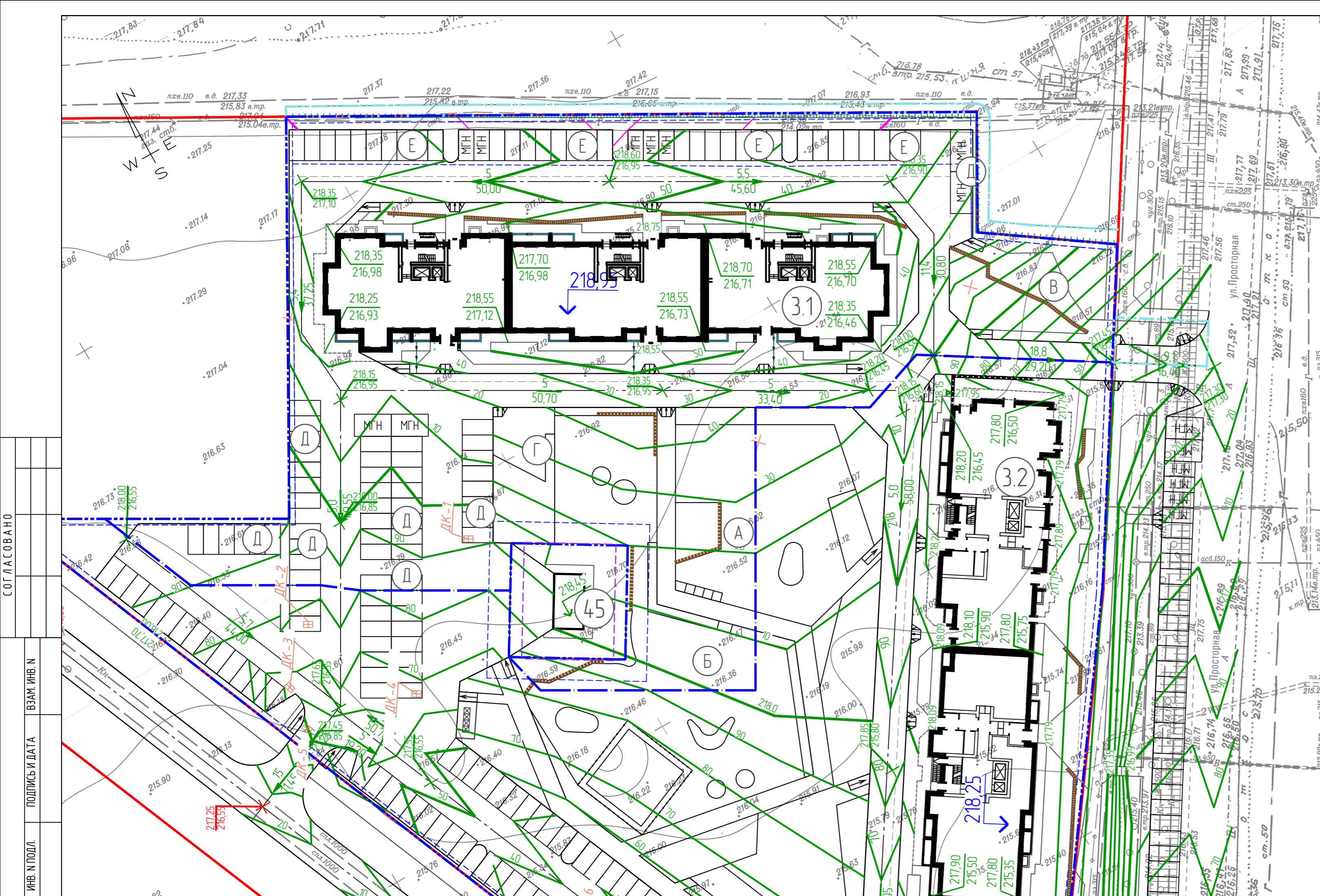
Условные обозначения:

- Граница отведенного участка
- Граница деления этапов
- Граница двиплощадочного благоустройства
- Охранная зона трансформаторной подстанции
- Зона допустимого размещения строительства
- x x Демонтаж деревьев и кустарников
- Асфальтобетонное покрытие проездов (Тип 1)
- Отмостка (см. КС)
- Плиточное покрытие тротуаров (Тип 2)
- Газоная решетка (Тип 3)
- Резино-полимерное покрытие площадок (Тип 4)
- Цветник
- Газон
- Скамьи
- ⦿ Фонари наружного освещения

- Чертежи раздела "Схема планировочной организации земельного участка" разработаны на топоснятке М1500, выполненной в 2022г. согласно ранее выполненной схеме микрорайона и узлоны с благоустройством прилегающих территорий.
- Номера зданий и сооружений в экспликации приняты согласно ранее разработанному проекту планировки квартала.
- Проектируемые сети инженерно-технического обеспечения отображены на листе ПЗУ-5.

		6970-1		ПЗУ		
Изм.	Кол.	Лист	№ док.	Подп.	Дата	
Разработ.	Мазаева				10.23	
Проверил	Дубровина				10.23	
ГИП	Чварцев				10.23	
Нач. АСО	Южаков				10.23	
Г. А.	Башкиров				10.23	
Н. контр.	Дубровина				10.23	
Многоквартирный дом со встроенно-пристроенными объектами социального назначения по адресу: г.Барнаул, ул.Просторная, 390						
1 этап строительства - Многоквартирный дом со встроенно-пристроенными объектами социального назначения по адресу: г.Барнаул, ул.Просторная, 390, корпус 1						
				Станд.	Лист	Листов
				П	1	6
				ООО "ПИ "Алтайгражданпроект" г.Барнаул		
				Формат А1		

СОГЛАСОВАНО
ПОДПИСЬ И ДАТА
ИМЬ И ПОДП.



Экспликация зданий и сооружений

Номер на плане	Наименование	Примечание
3.1	Множественный дом со встроенно-пристроенными объектами социального назначения	1 этап
3.2	Множественный дом со встроенно-пристроенными объектами социального назначения	2 этап
45	Трансформаторная подстанция	ранее запроект

Ведомость площадок

Наименование	Площадь, м2	Тип покрытия	Индекс
Площадка для игр детей	307	резино-полимерное, газон	А
Спортивная площадка	740	плиточное	Б
Площадка для отдыха взрослого населения	85	газонная решет, газон	В
Хозяйственная площадка (для сушки белья)	103	асф-бет. покрытие	Г
Автопарковки	47 м/м	асф-бет. покрытие	Д
Автопарковки для временного хранения	38 м/м	асф-бет. покрытие	Е

Условные обозначения:

- Граница отведенного участка
- Граница деления этапов
- Граница внеплощадочного благоустройства
- Охранная зона трансформаторной подстанции
- Зона допустимого размещения строительства
- X Демонтаж деревьев и кустарников
- 197,50
↓
0,00 Отметка чистого пола 1-го этажа /±0,00/
- 198,00
197,55 Точка перелома | Красная (проектная) отметка земли
| Черная (существующая) отметка
- 50 40 Горизонталы проектные
- 20
37,75 Направление проектного уклона рельефа

1. Проектные горизонталы даны по верху покрытий, с шагом 0,1м.
2. Планировочные отметки увязаны с прилегающей территорией и с отметками, принятыми в утвержденном проекте планировки.

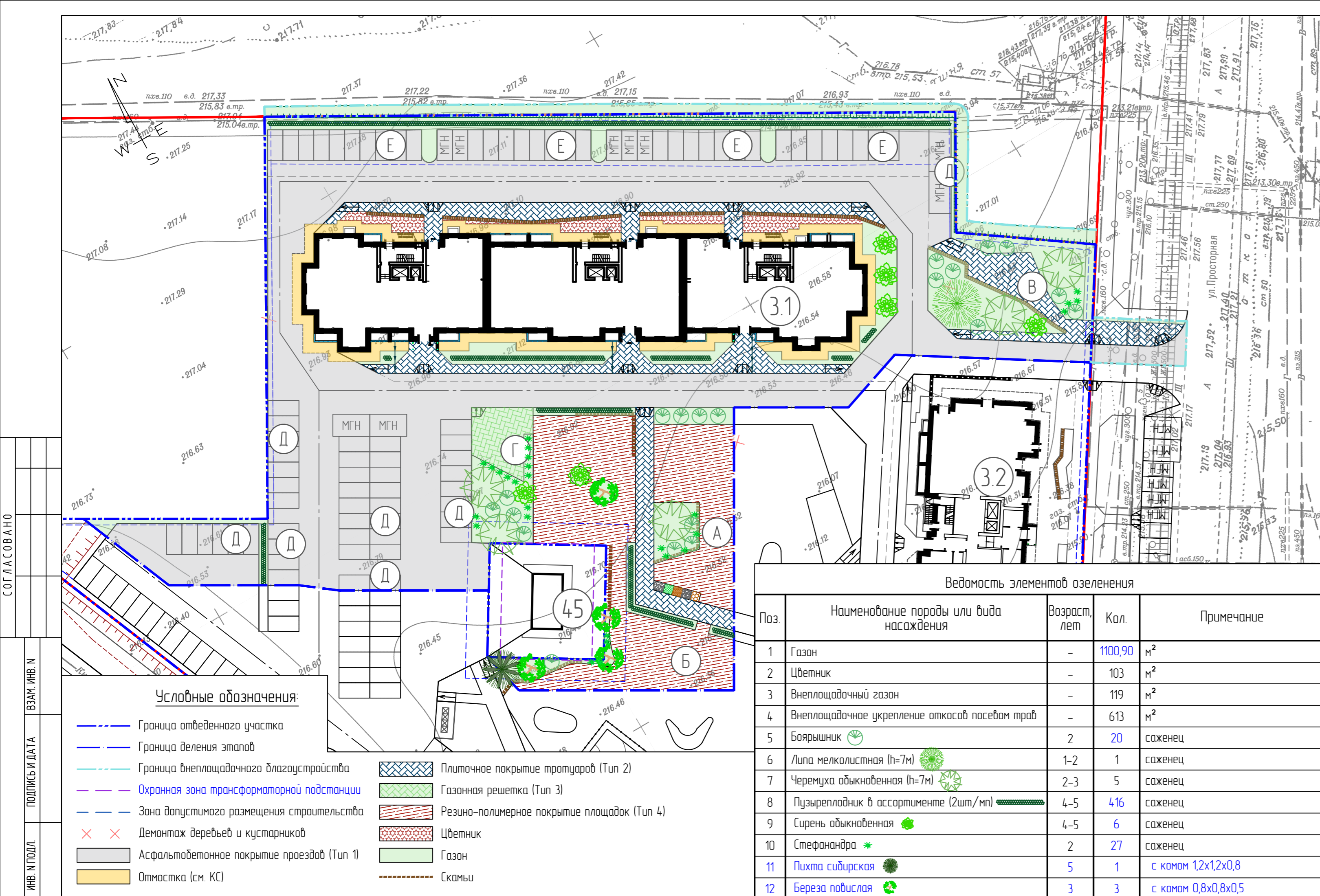
					6970-1	ПЗУ			
					Множественный дом со встроенно-пристроенными объектами социального назначения по адресу: г.Барнаул, ул.Просторная, 390				
Изм.	Кол-во	Лист	№ док	Подп.	Дата	1 этап строительства - Множественный дом со встроенно-пристроенными объектами социального назначения по адресу: г.Барнаул, ул.Просторная, 390, корпус 1			
Разраб		Дудровина			11.23	Стадия	Лист	Листов	
Проверил		Дудровина			11.23	П	2		
ГИП		Ударцев			11.23				
Нач. АСО		Южаков			11.23				
Г. А.		Башкиров			11.23				
Н. контр.		Дудровина			11.23				
						План организации рельефа. М1:500.			
						ООО "ПИ "Алтайгражданпроект" г.Барнаул			
						Формат А4х3			

СОГЛАСОВАНО

ВЗАМ. ИМВ. Н

ПОДПИСЬ И ДАТА

ИМВ. Н ПОДЛ.



Экспликация зданий и сооружений

Номер на плане	Наименование	Примечание
3.1	Множквартирный дом со встроенно-пристроенными объектами социального назначения	1 этап
3.2	Множквартирный дом со встроенно-пристроенными объектами социального назначения	2 этап
45	Трансформаторная подстанция	ранее запроект

Ведомость проездов, тротуаров и площадок

Поз.	Наименование	Тип	Площадь покрытия, м ²	Примечание
1	Проезд с асфальтобетонным покрытием с бордюром из бортового камня БР 100.30.15, L = 590 м	1	3480	Д
2	Отмостка с бордюром из бортового камня БР 100.20.8, L = 242 м	-	325	констр. см. раздел КС
3	Тротуар с плиточным покрытием с бордюром из бортового камня БР 100.20.8, L = 344 м	2	711	В
4	Газонная решетка с бордюром из бортового камня БР 100.20.8, L = 23 м	3	90	Г
5	Резино-полимерное покрытие площадок с бордюром из бортового камня БР 100.20.8, L = 151 м, из резиновой крошки 495x50x210, L = 22 м	4	926	А, Б
6	Спил дерева		2,25	А
7	Гравий		2,25	А
8	Деревянный настил		2,25	А
9	Искусственный газон		2,25	А
10	Мраморная крошка		2,6	А
Внеплощадочное благоустройство				
11	Проезд с асфальтобетонным покрытием с бордюром из бортового машин с бордюром из бортового камня БР 100.20.8, L = 19 м	1	54	
12	Тротуар с плиточным покрытием с бордюром из бортового камня БР 100.20.8, L = 21 м	2	116	

- Перед началом работ по озеленению трассы инженерных коммуникаций обозначить флажками.
- Посадку деревьев и кустарников производить с учетом проложенных инженерных сетей, приняв расстояния для кустарников не менее: от сетей ЭС - 0,7 м, от сетей ТС - 1,0 м, расстояния для деревьев не менее: от сетей НВК, ТС, ГС,ЭС - 2,0 м, согласно п.3 СП 42.13330.2016.
- Ассортимент саженцев может быть дополнен или изменен.
- Данный лист см. совместно с листом ПЗУ-6.

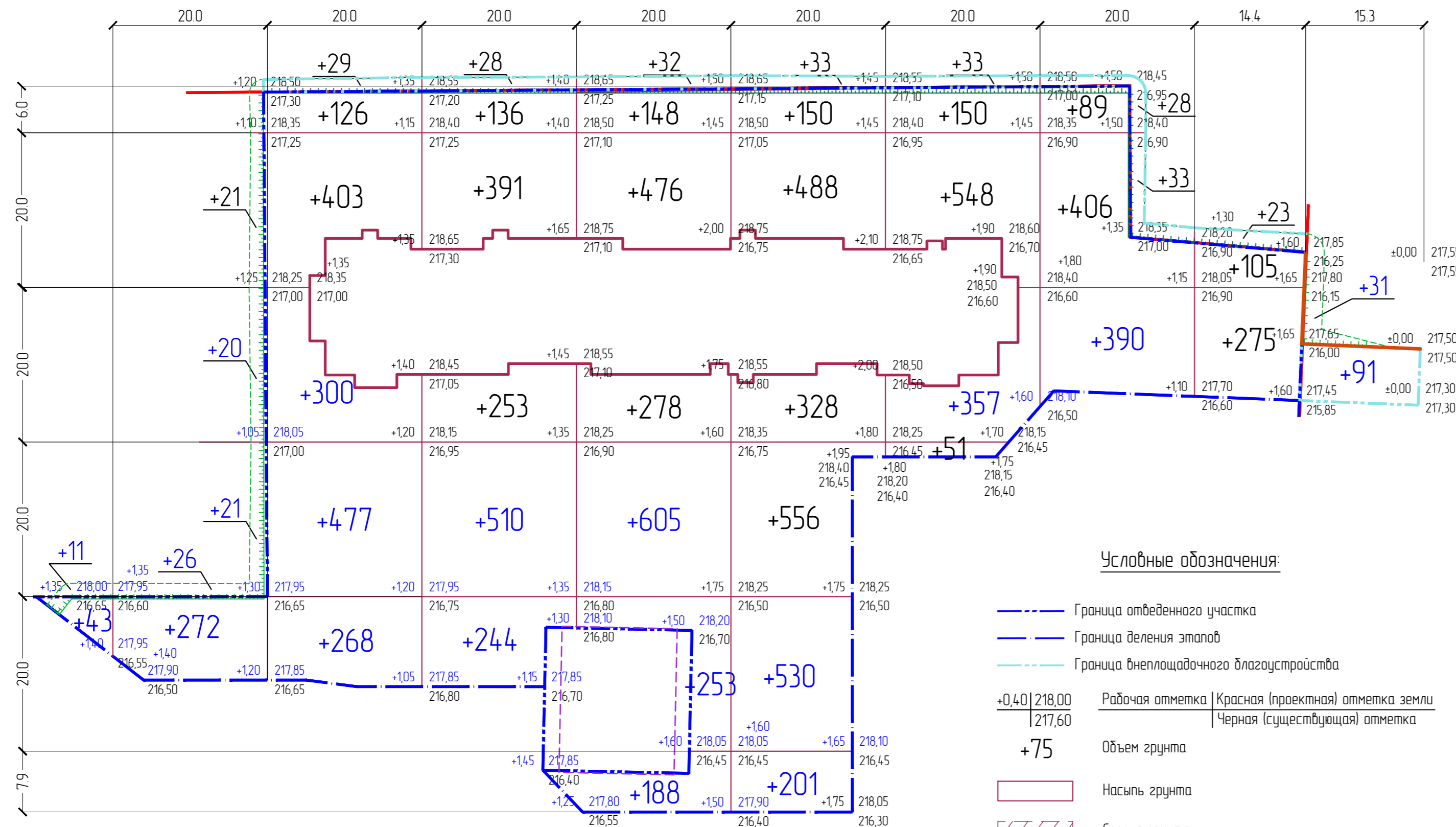
6970-1						ПЗУ		
Множквартирный дом со встроенно-пристроенными объектами социального назначения по адресу: г.Барнаул, ул.Просторная, 390								
Изм.	Кол.	Лист	№ док.	Подп.	Дата	1 этап строительства - Множквартирный дом со встроенно-пристроенными объектами социального назначения по адресу: г.Барнаул, ул.Просторная, 390, корпус 1		
Разраб.	Мазеева				10.23	Стадия	Лист	Листов
Проверил	Дудьбина				10.23	п	3	
ГИП	Ударцев				10.23			
Нач. АСО	Южаков				10.23			
Г. А	Башкиров				10.23			
Н. контр.	Дудьбина				10.23			
План благоустройства М1:500.						ООО "ПИ "Алтайгражданпроект" г.Барнаул		

Ведомость объемов земляных масс

Наименование грунта	Количество, м ²				Примечание
	Территория школы		Благоустройство		
	Насыпь (+)	Выемка (-)	Насыпь (+)	Выемка (-)	
1. Грунт планировки территории	9995	0	460	0	
2. Вытесненный грунт, в т.ч. при устройстве:		2348	-	67	
а) подземных частей зданий (сооружений)	по локальной смете	по локальной смете	по локальной смете	по локальной смете	
б) твердых покрытий		(2186)		(49)	
в) подземных сетей	по локальной смете	по локальной смете	по локальной смете	по локальной смете	
г) мягких покрытий		(0)		(0)	
д) почвы на участках озеленения		(162)		(18)	
Поправка на уплотнение грунта (10%)	1000	-	46	-	
Всего пригодного грунта	10995	2348	506	67	
3. Избыток/недостаток пригодного грунта	-	8647	-	439	
4. Плодородный грунт (H=0,5м), всего, в т.ч.:	-	3374	-	373	
а) используемый для озеленения территории	162	-	18	-	
б) избыток плодородного грунта	3212		355		
5. Итого перерабатываемого грунта	14369	14369	879	879	
Площадь планируемой территории, м ²	6747.50	-	746	-	

- План земляных масс подсчитан по средне-арифметическим рабочим отметкам
- Граница подсчета плана земляных масс принята по границе участка
- Объем грунта подсчитан с учетом планировки прилегающих участков

6970-1						ПЗУ		
Многоквартирный дом со встроенно-пристроенными объектами социального назначения по адресу: г.Барнаул, ул.Просторная, 390								
Изм.	Колуч.	Лист	№ док.	Подп.	Дата	1 этап строительства - Многоквартирный дом со встроенно-пристроенными объектами социального назначения по адресу: г.Барнаул, ул.Просторная, 390, корпус 1		
Разраб.	Мазаева				10.23	Стадия	Лист	Листов
Проверил	Дудровина				10.23	П	4	
ГИП	Ударцев				10.23			
Нач. АСО	Южаков				10.23	ООО "ПИ "Алтайгражданпроект" г.Барнаул		
Г. А	Башкиров				10.23			
Н. контр.	Дудровина				10.23	План земляных масс. М1:500.		



Территория отведенного участка

Итого, м ³	Насыпь	+43	+272	+1574	+1534	+1948	+2253	+1106	+885	+380	-	Всего, м ³	+9995
	Выемка	-	-	-	-	-	-	-	-	-	-		-

Внеплощадочное благоустройство

Итого, м ³	Насыпь	+11	+88	+29	+28	+32	+33	+33	+61	+23	+122	Всего, м ³	+460
	Выемка	-	-	-	-	-	-	-	-	-	-		-

СОГЛАСОВАНО

ВЗАМ. ИМВ. И

ПОДПИСЬ И ДАТА

ИМВ. И ПОДЛ.

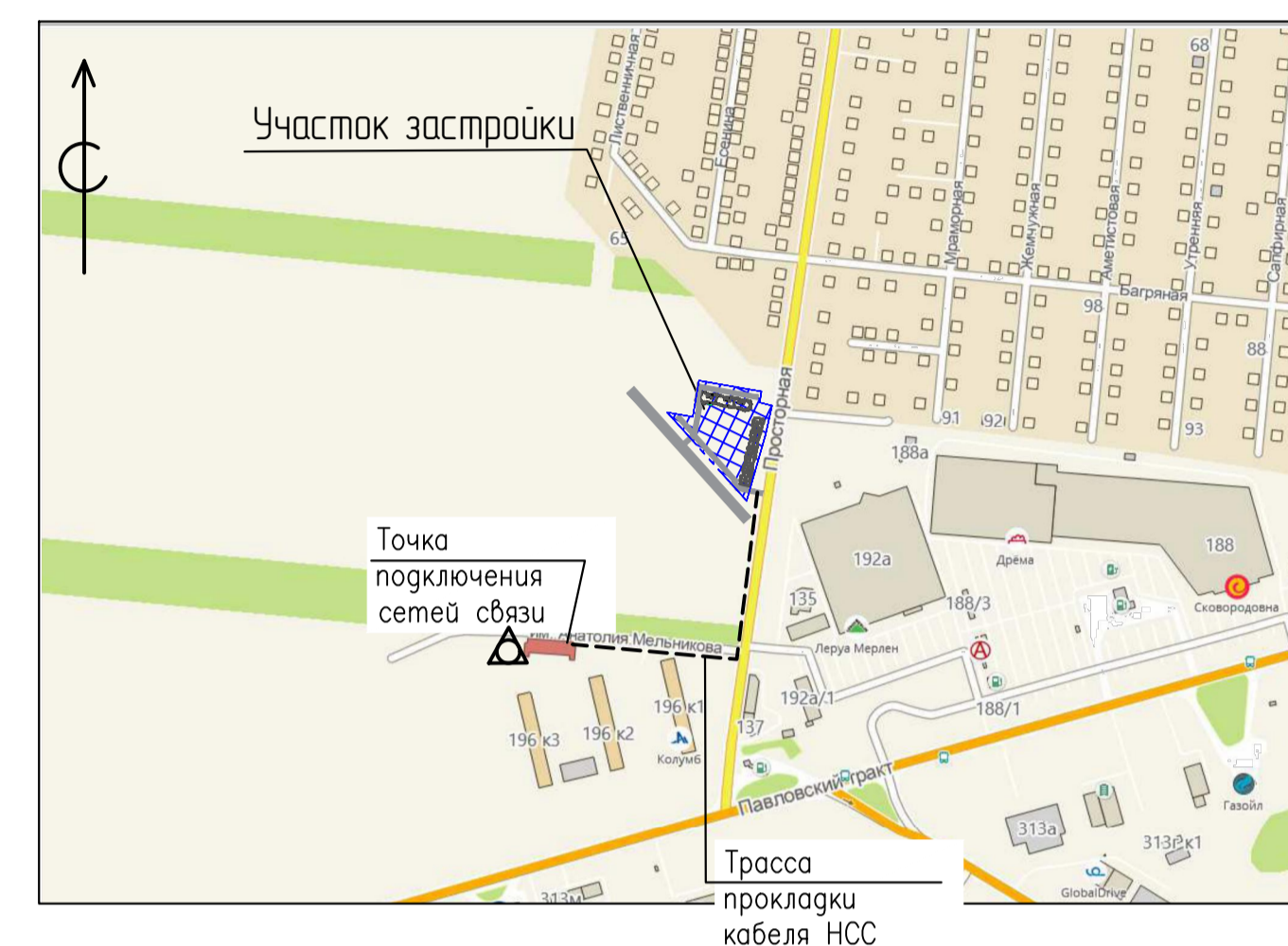
Экспликация зданий и сооружений

Номер на плане	Наименование	Примечание
31	Многоквартирный дом со встроенно-пристроенными объектами социального назначения	1 этап
32	Многоквартирный дом со встроенно-пристроенными объектами социального назначения	2 этап
45	Трансформаторная подстанция	ранее запроект

Ведомость площадок

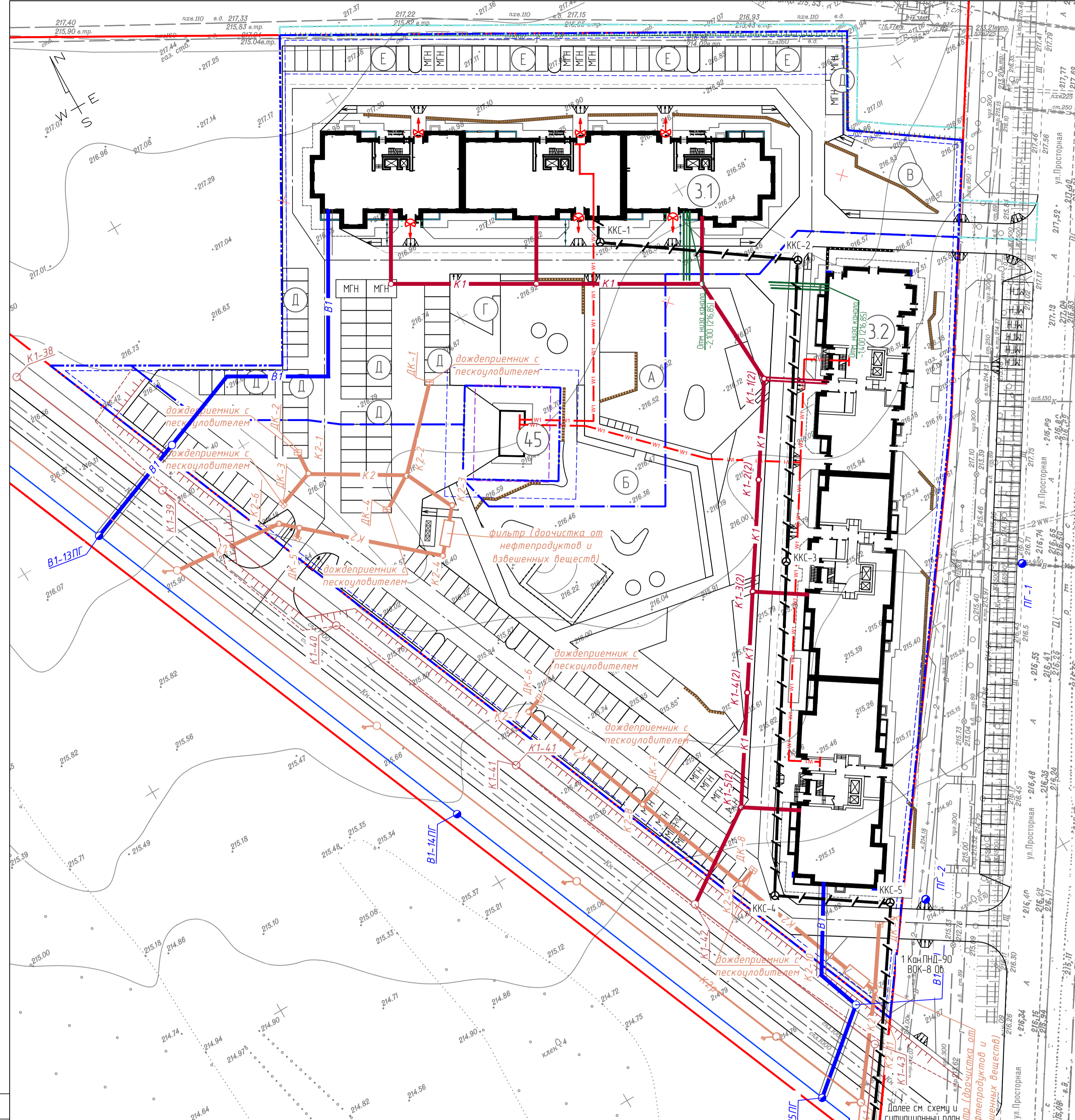
Наименование	Площадь, м2	Тип покрытия	Индекс
Площадка для игр детей	307	резино-полимерное	А
Спортивная площадка	740	плиточное	Б
Площадка для отдыха взрослого населения	85	плиточное	В
Хозяйственная площадка (для сушки белья)	103	газонная	Г
Автопарковки	47 м/м	асф-бет покрытие	Д
Автопарковки для временного хранения	38 м/м	асф-бет покрытие	Е

СИТУАЦИОННЫЙ ПЛАН



Условные обозначения

- Граница отведенного участка
- Граница деления этапов
- Граница внеплощадочного благоустройства
- Охранная зона трансформаторной подстанции
- Зона допустимого размещения строительства
- × × Демонтировать деревья и кустарники
- K1 — Проектируемая канализация бытовая самотечная
- K2 — Проектируемая ливневая канализация
- В1 — Проектируемые хозяйственно-питьевой водопровод
- W1 — Проектируемые сети 0,4 кВ
- Проектируемые сети связи
- ⊕ Фанеры наружного освещения



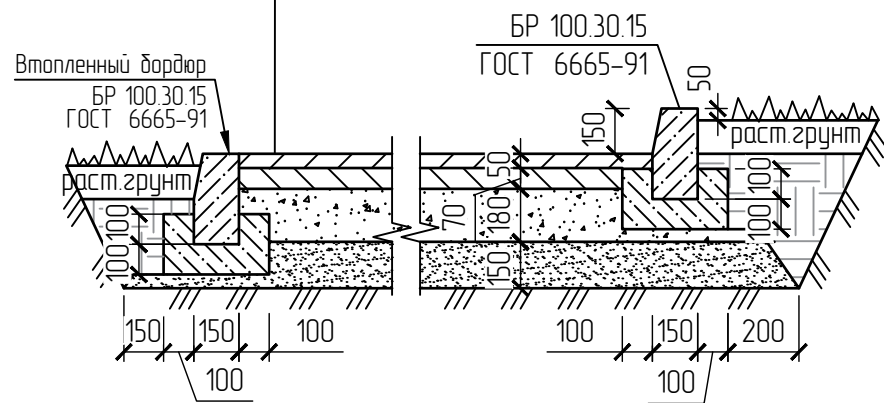
СОГЛАСОВАНО

ИНВ. N ПОДЛ. ПОДПИСЬ И ДАТА ВЗМ. ИНВ. N

					6970-1	ПЗУ			
					Многоквартирный дом со встроенно-пристроенными объектами социального назначения по адресу: г.Барнаул, ул.Просторная, 390				
Изм.	Кол.	Лист	№ док.	Подп.	Дата	1 этап строительства - Многоквартирный дом со встроенно-пристроенными объектами социального назначения по адресу: г.Барнаул, ул.Просторная, 390, корпус 1	Стация	Лист	Листов
Разработчик	Мазяева				15.11.23		П	5	
Проверил	Дубровина				15.11.23				
ГИП	Чварцев				15.11.23				
Нач. АСО	Южаков				15.11.23	ООО "ПИ "Алтайгражданпроект" г.Барнаул			
Г.А.	Башкиров				15.11.23				
Н.контр.	Дубровина				15.11.23				
						Свободный план инженерных сетей М1500			
						Формат А1			

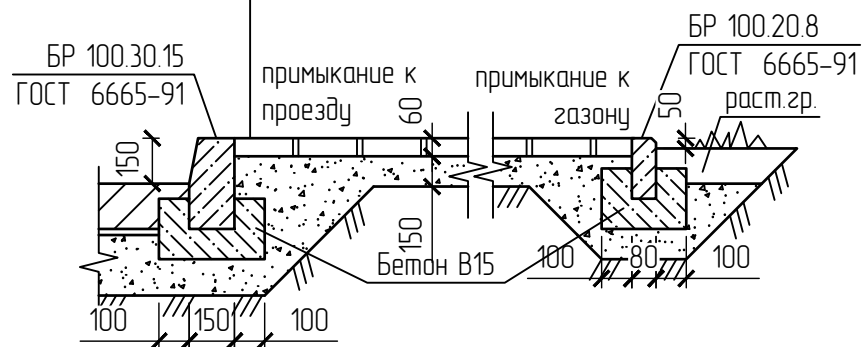
Проезд асфальтобетонный
Тип 1

Асфальтобетон мелкозернистый горячий, плотный А11 ВН по ГОСТ Р 58406.2-2020
Подгрунтовка жидкой битумной эмульсией 0,3л/м ²
Асфальтобетон крупнозернистый А16 НН по ГОСТ Р 58406.2-2020
Подгрунтовка жидкой битумной эмульсией 0,7л/м ²
Щебень фракционированный, уложенный по способу заклинки по ГОСТ 32703
Песок средний по ГОСТ 32824
Уплотненный грунт до $K_{уп}=0,96$



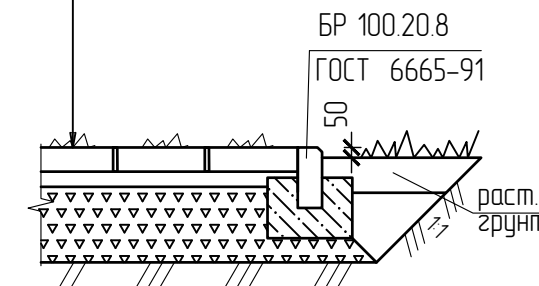
Плиточное покрытие
Тип 2

бетонная плитка А.2.Фсм.6 по ГОСТ 17608-2017
песчано-гравийная смесь по ГОСТ 23735-2014
уплотненный грунт до $K_{уп}=0,96$



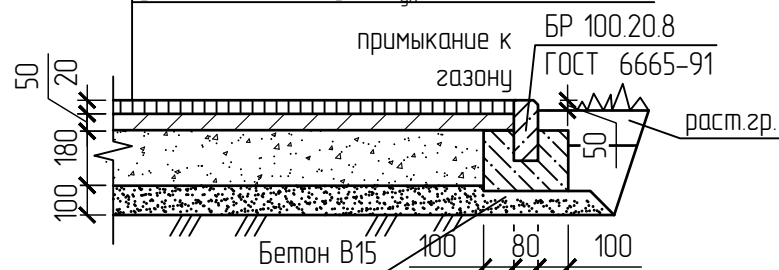
Площадка с покрытием газонной решеткой
Тип 3

бетонная газонная плитка, заполненная плодородным грунтом (бет. В 30, F 200) -80
песок средний по ГОСТ32824 - 50
песчано-гравийная смесь ГОСТ 23735 -250
уплотненный грунт до $K_{уп}=0,95$



Резино-полимерное покрытие
Тип 4

резино-полимерное покрытие
асфальтобетон мелкозернистый горячий по ГОСТ Р 58401
щебень рядовой по ГОСТ 32703
песок мелкозернистый по ГОСТ 32824
уплотненный грунт $K_{уп}=0,96$



1. Конструкцию отсыпки см. чертежи КС.
2. Данный лист смотреть совместно с листом ПЗУ-3.
3. При пересечении бортовых камней перепускным лотком в бортовом камне сделать прорезь.
4. Работы по уплотнению грунтов, отсыпке, опытного уплотнению выполнять в соответствии с СП 45.13330.2012. Для уплотнения грунта предусматривается использование самоходного катка марки ДУ-31А путем последовательных замкнутых проходов катка по всей площади уплотняемого участка с перекрытием каждой проходкой предыдущей на 0,25 м. Уплотнение грунта осуществляется по замкнутому кругу либо челночными проходами катка при числе проходов по одному следу 6-8 раз до достижения оптимального коэффициента относительного уплотнения $K_{уп} = 0,96$.
5. Размеры даны в мм.

6970-1						ПЗУ		
Многоквартирный дом со встроенно-пристроенными объектами социального назначения по адресу: г.Барнаул, ул.Просторная, 390						Стадия	Лист	Листов
Изм.	Колуч	Лист	№ док	Подп.	Дата	1 этап строительства - Многоквартирный дом со встроенно-пристроенными объектами социального назначения по адресу: г.Барнаул, ул.Просторная, 390, корпус 1	П	6
Разраб.	Мазаева				08.23			
Проверил	Дудрабина				08.23			
ГИП	Ударцев				08.23			
Нач. АСО	Южаков				08.23			
Г А	Башкиров				08.23			
Н. контр.	Дудрабина				08.23			
Поперечные профили тротуаров, дорожек и площадок						ООО "ПИ "Алтайгражданпроект" г.Барнаул		

СОГЛАСОВАНО

ВЗАМ. ИНВ. N

ПОДПИСЬ И ДАТА

ИНВ. N ПОДЛ.