

УТВЕРЖДЕНА
приказом Министерства строительства
и жилищно-коммунального хозяйства
Российской Федерации
от 25 апреля 2017 г. № 741/пр

Градостроительный план земельного участка

Градостроительный план земельного участка №

Р Ф - 8 9 - 3 - 0 4 - 0 - 0 0 - 2 0 2 3 - 0 2 7 3 - 0

Градостроительный план земельного участка подготовлен на основании

заявления Общества с ограниченной ответственностью «Специализированный Застройщик Универсальные
Домостроительные Системы Девелопмент» №89-176-06/01-08/2057 от 21.09.2023

(реквизиты заявления правообладателя земельного участка, иного лица в случае, предусмотренном частью 1.1 статьи 57.3
Градостроительного кодекса Российской Федерации, с указанием ф.и.о. заявителя – физического лица, либо реквизиты заявления и
наименование заявителя – юридического лица о выдаче градостроительного плана земельного участка)

Местонахождение земельного участка

(субъект Российской Федерации)
(муниципальный район или городской округ)

Ямало-Ненецкий автономный округ, г Новый Уренгой, мкр.Уютный
(поселение)

Описание границ земельного участка (образуемого земельного участка):

Обозначение (номер) характерной точки	Перечень координат характерных точек в системе координат, используемой для ведения Единого государственного реестра недвижимости	
	X	Y
1	1526649.39	4436825.37
2	1526633.21	4436868.37
3	1526630.10	4436867.22
4	1526593.34	4436967.54
5	1526596.79	4436968.84
6	1526545.58	4437109.42
7	1526374.91	4437047.60
8	1526398.79	4436982.53
9	1526387.69	4436918.82
10	1526384.45	4436900.09
11	1526521.97	4436876.60
12	1526554.01	4436789.58
1	1526649.39	4436825.37

13	1526478.34	4436962.44
14	1526468.48	4436964.13
15	1526470.17	4436973.99
16	1526480.03	4436972.30
13	1526478.34	4436962.44

Кадастровый номер земельного участка (при наличии) или в случае, предусмотренном частью 1.1 статьи 57.3 Градостроительного кодекса Российской Федерации, условный номер образуемого земельного участка на основании утвержденных проекта межевания территории и (или) схемы расположения земельного участка или земельных участков на кадастровом плане территории

89:11:000000:13683

Площадь земельного участка

47352 м²

Информация о расположенных в границах земельного участка объектах капитального строительства

Объекты капитального строительства отсутствуют

Информация о границах зоны планируемого размещения объекта капитального строительства в соответствии с утвержденным проектом планировки территории (при наличии)

-

Обозначение (номер) характерной точки	Перечень координат характерных точек в системе координат, используемой для ведения Единого государственного реестра недвижимости	
	X	Y
-	-	-

Реквизиты проекта планировки территории и (или) проекта межевания территории в случае, если земельный участок расположен в границах территории, в отношении которой утверждены проект планировки территории и (или) проект межевания территории

Документация по планировке территории утверждена постановлением Администрации города Новый Уренгой от 07.08.2023 № 365 «Об утверждении документации по планировке территории»

(указывается в случае, если земельный участок расположен в границах территории, в отношении которой утверждены проект планировки территории и (или) проект межевания территории)

Градостроительный план подготовлен Хардиным Владиславом Сергеевичем, главным специалистом отдела территориального планирования и градостроительного зонирования
Управления градостроительства и архитектуры Администрации
города Новый Уренгой

(ф.и.о., должность уполномоченного лица, наименование органа)



ДОКУМЕНТ ПОДПИСАН
ЭЛЕКТРОННОЙ ПОДПИСЬЮ

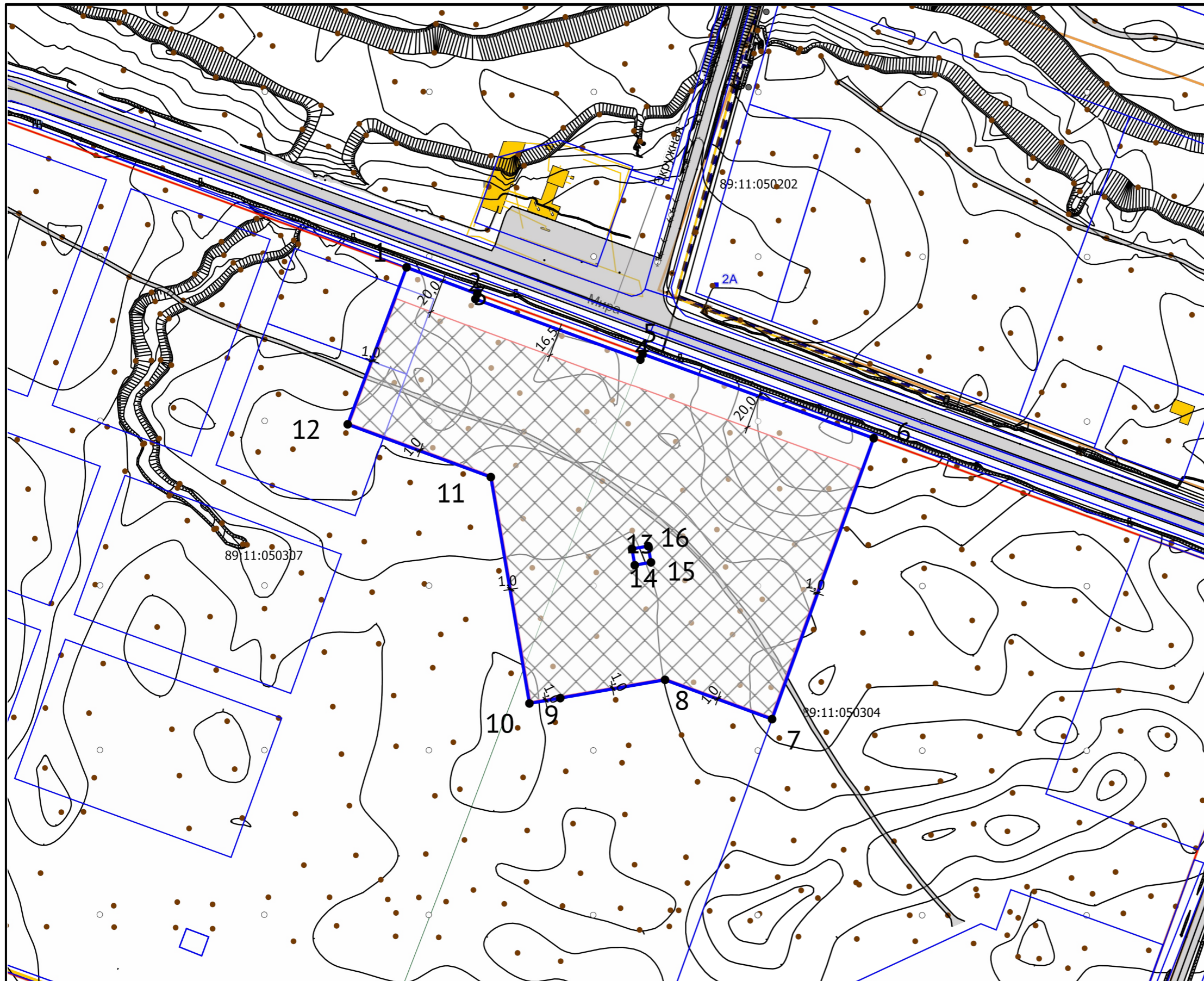
Сертификат f8fef849614bba2ca427c26a2aa6703c
Владелец Кирьянова Ирина Александровна
Действителен с 16.12.22 14:47:00 по 10.03.24 14:47:00

М.П.
(при наличии)

(подпись)

И.А. Кирьянова
(расшифровка подписи)

Дата выдачи 04.10.2023
(ДД.ММ.ГГГГ)



ЭКСПЛИКАЦИЯ ОБЪЕКТОВ

№ п/п	Наименование объекта
-	-

УСЛОВНЫЕ ОБОЗНАЧЕНИЯ

- Земельный участок ГПЗУ
- Земельные участки
- Границы, в пределах которых разрешается строительство объектов капитального строительства
- Красные линии (линия)
- Объекты капитального строительства (линейные)
- Объекты капитального строительства (площадные)
- ЗОУИТ (действующие)

Чертеж градостроительного плана земельного участка разработан на топографической основе в масштабе М 1:500, выполненной ЗАО «НПФ «ГЕО», 2009

Должность	ФИО	Подпись	Дата
Исполнитель	Хардин В.С.		04.10.2023

№ РФ-89-3-04-0-00-2023-0273-0

Ямало-Ненецкий автономный округ, г Новый Уренгой, мкр. Уютный



ДОКУМЕНТ ПОДПИСАН
ЭЛЕКТРОННОЙ ПОДПИСЬЮ

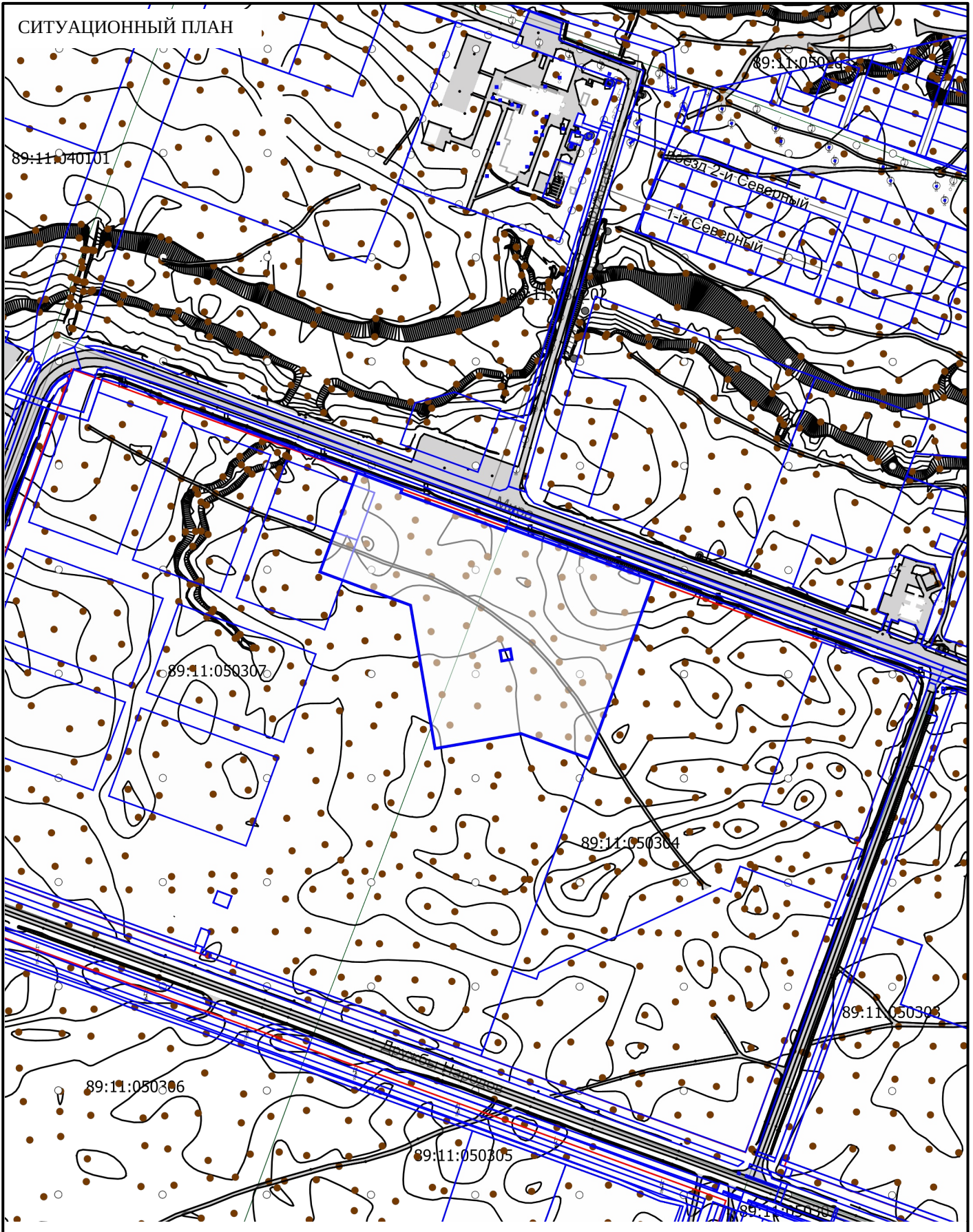
Сертификат f8fef849614bba2ca427c26a2aa6703c
 Владелец Кирьянова Ирина Александровна
 Действителен с 16.12.22 14:47:00 по 10.03.24 14:47:00

1. ЧЕРТЕЖ ГРАДОСТРОИТЕЛЬНОГО
ПЛАНА ЗЕМЕЛЬНОГО УЧАСТКА

Масштаб	Лист	Листов
1:2500	4	4

Кадастровый номер 89:11:000000:13683
Площадь участка – 47352 м² кв.м

СИТУАЦИОННЫЙ ПЛАН



Должность	ФИО	Подпись	Дата	№ РФ-89-3-04-0-00-2023-0273-0		
Исполнитель	Хардин В.С.		04.10.2023			
 <p>ДОКУМЕНТ ПОДПИСАН ЭЛЕКТРОННОЙ ПОДПИСЬЮ</p> <p>Сертификат f8fef849614bba2ca427c26a2aa6703c Владелец Кирьянова Ирина Александровна Действителен с 16.12.22 14:47:00 по 10.03.24 14:47:00</p>				Ямало-Ненецкий автономный округ, г Новый Уренгой, мкр.Уютный		
				СИТУАЦИОННЫЙ ПЛАН	Масштаб	Лист
				1:5000	5	4

2. Информация о градостроительном регламенте либо требованиях к назначению, параметрам и размещению объекта капитального строительства на земельном участке, на который действие градостроительного регламента не распространяется или для которого градостроительный регламент не устанавливается

Земельный участок расположен в территориальной зоне – «Зона застройки многоэтажными жилыми домами» (Ж4). Установлен градостроительный регламент.

2.1. Реквизиты акта органа государственной власти субъекта Российской Федерации, органа местного самоуправления, содержащего градостроительный регламент либо реквизиты акта федерального органа государственной власти, органа государственной власти субъекта Российской Федерации, органа местного самоуправления, иной организации, определяющего, в соответствии с федеральными законами, порядок использования земельного участка, на который действие градостроительного регламента не распространяется или для которого градостроительный регламент не устанавливается

Постановление Администрации город Новый Уренгой от 21.06.2022 № 240 «Об утверждении Правил землепользования и застройки муниципального образования город Новый Уренгой»

2.2. Информация о видах разрешенного использования земельного участка

Территориальная зона	Виды разрешенного использования земельных участков и объектов капитального строительства	Наименование вида разрешенного использования	Ограничения использования земельных участков и объектов капитального строительства, устанавливаемые в соответствии с законодательством Российской Федерации	Предельные (минимальные и (или) максимальные) размеры земельных участков и предельные параметры разрешенного строительства, реконструкции объектов капитального строительства					
				Предельные (минимальные и (или) максимальные) размеры земельных участков, в том числе их площадь, га	Минимальные отступы от границ земельных участков в целях определения мест допустимого размещения зданий, строений, сооружений, за пределами которых запрещено строительство зданий, строений, сооружений, м	Предельное количество этажей	Максимальный процент застройки в границах земельного участка, определяемый как отношение суммарной площади земельного участка, которая может быть застроена, ко всей площади земельного участка, %	Иные предельные параметры разрешенного строительства, реконструкции объектов капитального строительства (обеспеченность местами хранения личного автотранспорта)	
1	2	3	4	5	6	7	8	9	10
Ж4	Основные	Многоэтажная жилая застройка	Не допускается размещение жилой	От 0,15	1	14	40% за исключением площади	0,7 машино-места на 1 квартиру	Для вновь строящихся: размещение

1	2	3	4	5	6	7	8	9	10
		(высотная застройка)	застройки в санитарно-защитных зонах, в предусмотренном действующим законодательством порядке				благоустройства эксплуатируемой кровли подземных и полуподземных объектов капитального строительства		объектов обслуживания жилой застройки во встроенных, пристроенных и встроенно-пристроенных помещениях многоквартирного дома в отдельных помещениях дома, если площадь таких помещений в многоквартирном доме не составляет более 15% от общей площади дома; для существующих: не предусмотрено
		Среднеэтажная жилая застройка	Не допускается размещение жилой застройки в санитарно-защитных зонах в предусмотренном действующим законодательством порядке	От 0,10	1	8	40	0,7 машино-места на 1 квартиру	Для вновь строящихся: размещение объектов обслуживания жилой застройки во встроенных, пристроенных и встроенно-пристроенных помещениях многоквартирного жилого дома, если общая площадь таких помещений в

1	2	3	4	5	6	7	8	9	10
									многоквартирном доме не составляет более 20% общей площади помещений дома; для существующих: не предусмотрено
		Малоэтажная многоквартирная жилая застройка		От 0,07	1	4	40	0,7 машино-места на 1 квартиру	
		Дошкольное, начальное и среднее общее образование	Не допускается размещение объектов учебно-образовательного назначения в санитарно-защитных зонах, установленных в предусмотренном действующим законодательством порядке	От 0,30	1	5	70	От 10 машино-мест на 100 работников	
		Здравоохранение	Не допускается размещение объектов здравоохранения (стационаров) в санитарно-	От 0,10	1	5	70	От 10 машино-мест на 100 коек или от 20 машино-мест на 100 посещений	

1	2	3	4	5	6	7	8	9	10
			защитных зонах, установленных в предусмотренном действующим законодательством порядке						
		Улично-дорожная сеть	Не допускается размещение объектов, требующих установления санитарно-защитных зон	От 0,025	Данный параметр не подлежит установлению	1	Данный параметр не подлежит установлению	Данный параметр не подлежит установлению	Данный параметр не подлежит установлению
		Спорт	Не допускается размещение объектов спортивного назначения в санитарно-защитных зонах, установленных в предусмотренном действующим законодательством порядке, за исключением спортивно-оздоровительные сооружения закрытого типа	От 0,10	1	5	70	От 5 машиномест на 100 мест	

1	2	3	4	5	6	7	8	9	10
		Объекты торговли (торговые центры, торгово-развлекательные центры (комплексы))	Размещение объектов допускается при условии соблюдения требований действующих санитарно-эпидемиологических правил и нормативов	От 0,40	1	5	50	От 5 машино-мест на 100 кв. м торг. площ.	Данный параметр не подлежит установлению
		Оказание социальной помощи населению	Размещение объектов допускается при условии соблюдения требований действующих санитарно-эпидемиологических правил и нормативов	От 0,10	1	5	70	От 10 машино-мест на 100 одновременных посетителей и членов персонала	Данный параметр не подлежит установлению
Ж4	Условно разрешенные	Гостиничное обслуживание	Объекты обслуживания жилой застройки не должны причинять вред окружающей среде и санитарному благополучию, нарушать права жителей, требовать установления санитарной	От 0,10	1	9	70	6 машино-мест на 100 мест	

1	2	3	4	5	6	7	8	9	10
			зоны						
		Бытовое обслуживание	Не допускается размещение объектов, требующих установления санитарно-защитных зон	От 0,06	1	4	70	От 7 машино-мест на 100 мест в залах или единовременных посетителей и членов персонала	
		Деловое управление		От 0,10	1	4	50	От 10 машино-мест на 100 работников	

Вспомогательные виды разрешенного использования:

- жилищно-эксплуатационные и аварийно-диспетчерские службы;
- детские площадки, площадки для отдыха, спортивных занятий;
- автостоянки для временного хранения индивидуальных автомобилей (гостевые открытые);
- инженерные сети и сооружения;
- улично-дорожная сеть;
- объекты инженерно-технического обеспечения, необходимые для обслуживания объектов разрешенных видов использования;
- земельные участки (территории) общего пользования.

Предельные (минимальные и (или) максимальные) размеры земельных участков и предельные параметры разрешенного строительства, реконструкции объектов капитального строительства, ограничения использования земельных участков и объектов капитального строительства, устанавливаемые в соответствии с законодательством Российской Федерации применительно к вспомогательным видам разрешенного использования, устанавливаются идентичными с соответствующими предельными (минимальными и (или) максимальными) размерами земельных участков и предельных параметров разрешенного строительства, реконструкции объектов капитального строительства, ограничениями использования земельных участков и объектов капитального строительства, устанавливаемые в соответствии с законодательством Российской Федерации, установленных для основных видов разрешенного использования и условно разрешенных видов использования, дополнительно к которым и совместно с которыми установлены вспомогательные виды разрешенного использования.

2.5. Предельные параметры разрешенного строительства, реконструкции объекта капитального строительства, установленные положением об особо охраняемых природных территориях, в случае выдачи градостроительного плана земельного участка в отношении земельного участка, расположенного в границах особо охраняемой природной территории:

Причины отнесения земельного участка к виду земельного участка для которого градостроительный регламент не устанавливается	Реквизиты Положения об особо охраняемой природной территории	Реквизиты утвержденной документации по планировке территории	Зонирование особо охраняемой природной территории (да/нет)								
			Функциональная зона	Виды разрешенного использования земельного участка		Требования к параметрам объекта капитального строительства			Требования к размещению объектов капитального строительства		
				Основные виды разрешенного использования	Вспомогательные виды разрешенного использования	Предельное количество этажей и (или) предельная высота зданий, строений, сооружений	Максимальный процент застройки в границах земельного участка, определяемый как отношение суммарной площади земельного участка, которая может быть застроена, ко всей площади земельного участка	Иные требования к параметрам объекта капитального строительства	Минимальные отступления от границ земельного участка в целях определения мест допустимого размещения зданий, строений, сооружений, за пределами которых запрещено строительство зданий, строений, сооружений	Иные требования к размещению объектов капитального строительства	
1	2	3	4	5	6	7	8	9	10	11	
-	-	-	-	-	-	-	-	-	-	-	-

3. Информация о расположенных в границах земельного участка объектах капитального строительства и объектах культурного наследия

3.1. Объекты капитального строительства

№ _____, _____, _____
(согласно чертежу(ам) градостроительного плана) (назначение объекта капитального строительства, этажность, высотность, общая площадь, площадь застройки) _____
Информация отсутствует
инвентаризационный или кадастровый номер _____ - _____

3.2. Объекты, включенные в единый государственный реестр объектов культурного наследия (памятников истории и культуры) народов Российской Федерации

№ _____, _____, _____
 (согласно чертежу(ам) градостроительного плана) (назначение объекта культурного наследия, общая площадь, площадь застройки) _____, _____
 Информация отсутствует

(наименование органа государственной власти, принявшего решение о включении выявленного объекта культурного наследия в реестр, реквизиты этого решения)
 регистрационный номер в реестре _____ от _____ (дата)

4. Информация о расчетных показателях минимально допустимого уровня обеспеченности территории объектами коммунальной, транспортной, социальной инфраструктур и расчетных показателях максимально допустимого уровня территориальной доступности указанных объектов для населения в случае, если земельный участок расположен в границах территории, в отношении которой предусматривается осуществление деятельности по комплексному развитию территории:

Информация о расчетных показателях минимально допустимого уровня обеспеченности территории								
Объекты коммунальной инфраструктуры			Объекты транспортной инфраструктуры			Объекты социальной инфраструктуры		
Наименование вида объекта	Единица измерения	Расчетный показатель	Наименование вида объекта	Единица измерения	Расчетный показатель	Наименование вида объекта	Единица измерения	Расчетный показатель
1	2	3	4	5	6	7	8	9
-	-	-	-	-	-	-	-	-
Информация о расчетных показателях максимально допустимого уровня территориальной доступности								
Наименование вида объекта	Единица измерения	Расчетный показатель	Наименование вида объекта	Единица измерения	Расчетный показатель	Наименование вида объекта	Единица измерения	Расчетный показатель
1	2	3	4	5	6	7	8	9
-	-	-	-	-	-	-	-	-

5. Информация об ограничениях использования земельного участка, в том числе если земельный участок полностью или частично расположен в границах зон с особыми условиями использования территорий

Земельный участок полностью расположен в границах зоны с особыми условиями использования территории (3- 6 подзоны приаэродромных территорий), площадь земельного участка, покрываемая зоной с особыми условиями использования территории, составляет 47352 м²

Ограничения использования земельных участков и объектов капитального строительства редусмотрены Приказом от 01.02.2021 № 52-П «Об установлении приаэродромной территории аэродрома Новый Уренгой» Федеральным агентством воздушного транспорта Министерства транспорта Российской Федерации (Росавиации).

В границах третьей подзоны вводятся ограничения по размещению объектов (препятствий) по высоте. Установленные ограничения по размещению объектов (препятствий) для ИВПП с МКПос=088°/268° аэродрома Новый Уренгой введены в целях обеспечения безопасности полетов воздушных судов:

- дальняя граница полос воздушных подходов – 30 км от ближней границы полос воздушных подходов определена приказом Минтранса России от 01 февраля 2018 г. № 40;
- внешняя горизонтальная поверхность радиусом 15 км от КТА, ограничивающая высотой размещения объектов (препятствий) - 214,3 метра;
- внутренняя горизонтальная поверхность радиусом 4 км от торца ИВПП, ограничивающая высотой размещения объектов (препятствий) - 114,3 метра;
- Коническая поверхность имеет: нижнюю границу, совпадающую с внешней границей внутренней горизонтальной поверхности; верхнюю границу, представляющую собой линию пересечения конической поверхности с внешней горизонтальной поверхностью. Наклон конической поверхности измеряется в вертикальной плоскости, перпендикулярной к внешней границе внутренней горизонтальной поверхности. Наклон конической поверхности измеряется в вертикальной плоскости, перпендикулярной к внешней границе внутренней горизонтальной поверхности и составляет 5% для аэродромов всех классов.
- Поверхность взлета - наклонная поверхность, расположенная за пределами летной полосы и простирающаяся на протяжении 15 км по земной поверхности с параметром наклона 1,6%.
- Переходная поверхность

Поверхность захода на посадку - наклонное сочетание плоскостей, расположенных перед порогом ВПП и до 15-ти километрового удаления от порога ВПП по земной поверхности с изменяемым параметром наклона по секторам от 2,5% до 2%.

В границах конической поверхности на участках поверхности земли с интервалом в 500 метров выделены секторы переменной высоты ограничения размещения объектов.

Зоны ограничения застройки по высоте объектов от абсолютной высоты, исходя из условий безопасного осуществления взлета и заходов воздушных судов на посадку, а также работы навигационного оборудования, устанавливаются в соответствии с требованиями Приказа Минтранса РФ от 25.08.2015 г. N 262 «Об утверждении Федеральных авиационных правил «Требования, предъявляемые к аэродромам, предназначенным для взлета, посадки руления и стоянки гражданских воздушных судов» (ФАП-262).

Запрещается размещать объекты (препятствия), высота которых превышает поверхности ограничения строительства.

Зоны ограничения застройки по высоте объектов от абсолютной высоты, исходя из условий безопасного осуществления взлета и заходов воздушных судов на посадку, а также работы навигационного оборудования, устанавливаются в соответствии с требованиями Приказа Минтранса РФ от 25.08.2015 г. N 262 «Об утверждении Федеральных авиационных правил «Требования, предъявляемые к аэродромам, предназначенным для взлета, посадки, руления и стоянки гражданских воздушных судов».

В границах четвертой подзоны установлены ограничения при размещении объектов в соответствии с «Методическими рекомендациями по разработке проекта решения об установлении приаэродромных территорий аэродромов гражданской авиации Российской Федерации» от 27.11.2020 г. № 47940/04.

В границах пятой подзоны запрещается размещать опасные производственные объекты, функционирование которых может повлиять на безопасность полетов воздушных судов. В границах пятой подзоны запрещается размещать опасные производственные объекты I, II, III, IV классов опасности, определенные согласно Федеральному закону № 116-ФЗ (ред. от 13.07.2015 г.) «О промышленной безопасности опасных производственных объектов».

Пятая подзона определяется границами, в пределах которых запрещается размещать опасные производственные объекты 1-2 классов опасности согласно Федеральному закону от 21.07.1997 № 116-ФЗ «О промышленной безопасности опасных производственных объектов» и газопроводов с проектным рабочим давлением свыше 0,6 МПа, функционирование которых может повлиять на безопасность полетов воздушных судов для аэродрома Новый Уренгой. Допускается размещение (строительство, реконструкция и эксплуатация) указанных объектов и газопроводов проектным рабочим давлением свыше 0,6 МПа на основании декларации промышленной безопасности (разрабатываемой на основании статьи 14 Федерального закона от 21.07.1997 № 116-ФЗ «О промышленной безопасности опасных производственных объектов») с учетом оценки и их влияния на безопасность полетов воздушных судов, и (при необходимости) специальных технических условий, содержащих дополнительные технические требования, обеспечивающие безопасную эксплуатацию и функционирование объектов и сооружений, в том числе безопасность полетов воздушных судов.

В границах шестой подзоны запрещено размещение объектов:

- открытые свалки ТБО;
- закрытые свалки ТБО, но имеющие широкую рабочую карту;
- несанкционированные свалки на открытых местах любого объема;
- зернохранилища; предприятия по переработке зерна (элеваторы; мельницы и т.п.) и производству кормов;
- зверофермы и птицефермы;
- хозяйства, в которых выращиваются ягоды и мелкоплодные растения;
- рыбохозяйственные водоемы; открытые мелиоративные каналы, а также иные искусственно созданные водные объекты; открытые скотомогильники; пункты забоя скота и т.п.
- опоры линий электропередач на открытых местах, не оборудованные устройствами против присады птиц;
- высокие сооружения с различными металлоконструкциями на крышах;
- ангары и другие пустующие хозяйственные помещения с наличием щелей под крышами.

Настоящие ограничения установлены в соответствии с письмом руководителя Федерального агентства воздушного транспорта (Росавиации) № Исх-19400/04 от 03.08.2018 г. и Заключения ФГБУН Институт экологии растений и животных УрО РАН, Екатеринбург, 2019, направленное сопроводительным письмом ФГБУН ИЭРиЖ УрО РАН №16353-2118/892 от 17.12.2019 г.

Информация из выписки из Единого государственного реестра недвижимости об объекте недвижимости 21.09.2023г. № КУВИ-001/2023-215431211.

Земельный участок полностью расположен в границах зоны с реестровым номером 89:11-6.17 от 28.01.2015, ограничение использования земельного участка в пределах зоны: Ограничения установлены Постановлением Главного государственного санитарного врача РФ от 14.03.2002 № 10 «О введении в действие Санитарных правил и норм «Зоны санитарной охраны источников водоснабжения и водопроводов питьевого назначения. СанПиН 2.1.4.1110-02», вид/наименование: Зона с особыми условиями использования территории (охранная зона). Третий пояс санитарной охраны: Городской водозабор г. Новый Уренгой добычи пресных подземных вод для их использования в системах питьевого и технологического водоснабжения, тип: Зона санитарной охраны источников водоснабжения и водопроводов питьевого назначения, номер: б/н, дата решения: 24.11.2014, номер решения: б/н Земельный участок

полностью расположен в границах зоны с реестровым номером 89:11-6.542 от 20.05.2021, ограничение использования земельного участка в пределах зоны: В соответствии п. 2д Правил выделения на приаэродромной территории подзон, утвержденных Постановлением Правительства РФ от 2 декабря 2017 г. № 1460 при установлении пятой подзоны приаэродромной территории устанавливаются ограничения использования объектов недвижимости и осуществления деятельности: запрещается размещать опасные производственные объекты, определенные Федеральным законом "О промышленной безопасности опасных производственных объектов", функционирование которых может повлиять на безопасность полетов воздушных судов., вид/наименование: Шестая подзона приаэродромной территории аэродрома Новый Уренгой, тип: Охранная зона транспорта, дата решения: 01.02.2021, номер решения: 52- П, наименование ОГВ/ОМСУ: Федеральное агентство воздушного транспорта (РОСАВИАЦИЯ) Земельный участок полностью расположен в границах зоны с реестровым номером 89:11-6.540 от 20.05.2021 ограничение использования земельного участка в пределах зоны: В соответствии п. 2г Правил выделения на приаэродромной территории подзон, утвержденных Постановлением Правительства РФ от 2 декабря 2017 г. № 1460 при установлении четвертой подзоны приаэродромной территории устанавливаются ограничения использования объектов недвижимости и осуществления деятельности: запрещается размещать объекты, создающие помехи в работе наземных объектов средств и систем обслуживания воздушного движения, навигации, посадки и связи, предназначенных для организации воздушного движения и расположенных вне первой подзоны., вид/наименование: Четвертая подзона приаэродромной территории аэродрома Новый Уренгой, тип: Охранная зона транспорта, дата решения: 01.02.2021 номер решения: 52-П, наименование ОГВ/ОМСУ: Федеральное агентство воздушного транспорта (РОСАВИАЦИЯ) Земельный участок полностью расположен в границах зоны с реестровым номером 89:11-6.536 от 20.05.2021, ограничение использования земельного участка в пределах зоны: При установлении приаэродромной территории устанавливаются ограничения использования земельных участков и (или) расположенных на них объектов недвижимости и осуществления экономической и иной деятельности в соответствии с Решением об установлении приаэродромной территории аэродрома Надым, принятым Приказом РОСАВИАЦИИ № 52-П от 01.02.2021 г. Срок установления ограничений бессрочный., вид/наименование: Приаэродромная территория аэродрома Новый Уренгой, тип: Охранная зона транспорта, дата решения: 01.02.2021, номер решения: 52-П, наименование ОГВ/ОМСУ: Федеральное агентство воздушного транспорта (РОСАВИАЦИЯ) Земельный участок полностью расположен в границах зоны с реестровым номером 89:11-6.539 от 20.05.2021, ограничение использования земельного участка в пределах зоны: В соответствии п. 2в Правил выделения на приаэродромной территории подзон, утвержденных Постановлением Правительства РФ от 2 декабря 2017 г. № 1460 при установлении третьей подзоны приаэродромной территории устанавливаются ограничения использования объектов недвижимости и осуществления деятельности: запрещается размещать объекты, высота которых превышает ограничения, установленные уполномоченным Правительством Российской Федерации федеральным органом исполнительной власти (далее - уполномоченный федеральный орган) при установлении соответствующей приаэродромной территории., вид/наименование: Третья подзона приаэродромной территории аэродрома Новый Уренгой, тип: Охранная зона транспорта, дата решения: 01.02.2021, номер решения: 52-П, наименование ОГВ/ОМСУ: Федеральное агентство воздушного транспорта (РОСАВИАЦИЯ) Земельный участок полностью расположен в границах зоны с реестровым номером 89:11-6.541 от 20.05.2021, ограничение использования земельного участка в пределах зоны: В соответствии п. 2д Правил выделения на приаэродромной территории подзон, утвержденных Постановлением Правительства РФ от 2 декабря 2017 г. № 1460 при установлении пятой подзоны приаэродромной территории устанавливаются ограничения использования объектов недвижимости и осуществления деятельности: запрещается размещать опасные производственные объекты, определенные Федеральным законом "О промышленной безопасности опасных производственных объектов", функционирование которых может повлиять на безопасность полетов воздушных судов., вид/наименование: Пятая подзона приаэродромной территории аэродрома Новый Уренгой, тип: Охранная зона транспорта, дата решения: 01.02.2021, номер решения: 52-П, наименование ОГВ/ОМСУ: Федеральное агентство воздушного транспорта (РОСАВИАЦИЯ).

вид ограничения (обременения): ограничения прав на земельный участок, предусмотренные статьей 56 Земельного кодекса Российской Федерации; Срок действия: не установлен; реквизиты документа-основания: карта план от 24.11.2014 № б/н; Содержание ограничения (обременения): Ограничения установлены Постановлением Главного государственного санитарного врача РФ от 14.03.2002 № 10 «О введении в действие Санитарных правил и норм «Зоны санитарной охраны источников водоснабжения и водопроводов питьевого назначения. СанПиН 2.1.4.1110-02»; Реестровый номер границы: 89:11-6.17; Вид объекта реестра границ: Зона с особыми условиями использования территории; Вид зоны по документу: Зона с особыми условиями использования территории (охранная зона). Третий пояс санитарной охраны: Городской водозабор г. Новый Уренгой добычи пресных подземных вод для их использования в системах питьевого и технологического водоснабжения; Тип зоны: Зона санитарной охраны источников водоснабжения и водопроводов питьевого назначения; Номер: б/н.

вид ограничения (обременения): ограничения прав на земельный участок, предусмотренные статьей 56 Земельного кодекса Российской Федерации; Срок действия: не установлен; реквизиты документа-основания: приказ об установлении приаэродромной территории аэродрома Новый Уренгой от 01.02.2021 № 52-П выдан: Федеральное агентство воздушного транспорта (РОСАВИАЦИЯ); Содержание ограничения (обременения): В соответствии п. 2д Правил выделения на приаэродромной территории подзон, утвержденных Постановлением Правительства РФ от 2 декабря 2017 г. № 1460 при установлении пятой подзоны приаэродромной территории устанавливаются ограничения использования объектов недвижимости и осуществления деятельности: запрещается размещать опасные производственные объекты, определенные Федеральным законом "О промышленной безопасности опасных

производственных объектов", функционирование которых может повлиять на безопасность полетов воздушных судов.; Реестровый номер границы: 89:11-6.542; Вид объекта реестра границ: Зона с особыми условиями использования территории; Вид зоны по документу: Шестая подзона приаэродромной территории аэродрома Новый Уренгой; Тип зоны: Охранная зона транспорта.

вид ограничения (обременения): ограничения прав на земельный участок, предусмотренные статьей 56 Земельного кодекса Российской Федерации; Срок действия: не установлен; реквизиты документа-основания: приказ об установлении приаэродромной территории аэродрома Новый Уренгой от 01.02.2021 № 52-П выдан: Федеральное агентство воздушного транспорта (РОСАВИАЦИЯ); Содержание ограничения (обременения): В соответствии п. 2г Правил выделения на приаэродромной территории подзон, утвержденных Постановлением Правительства РФ от 2 декабря 2017 г. № 1460 при установлении четвертой подзоны приаэродромной территории устанавливаются ограничения использования объектов недвижимости и осуществления деятельности: запрещается размещать объекты, создающие помехи в работе наземных объектов средств и систем обслуживания воздушного движения, навигации, посадки и связи, предназначенных для организации воздушного движения и расположенных вне первой подзоны.; Реестровый номер границы: 89:11-6.540; Вид объекта реестра границ: Зона с особыми условиями использования территории; Вид зоны по документу: Четвертая подзона приаэродромной территории аэродрома Новый Уренгой; Тип зоны: Охранная зона транспорта.

вид ограничения (обременения): ограничения прав на земельный участок, предусмотренные статьей 56 Земельного кодекса Российской Федерации; Срок действия: не установлен; реквизиты документа-основания: приказ об установлении приаэродромной территории аэродрома Новый Уренгой от 01.02.2021 № 52-П выдан: Федеральное агентство воздушного транспорта (РОСАВИАЦИЯ); Содержание ограничения (обременения): При установлении приаэродромной территории устанавливаются ограничения использования земельных участков и (или) расположенных на них объектов недвижимости и осуществления экономической и иной деятельности в соответствии с Решением об установлении приаэродромной территории аэродрома Надым, принятым Приказом РОСАВИАЦИИ № 52-П от 01.02.2021 г. Срок установления ограничений бессрочный.; Реестровый номер границы: 89:11-6.536; Вид объекта реестра границ: Зона с особыми условиями использования территории; Вид зоны по документу: Приаэродромная территория аэродрома Новый Уренгой; Тип зоны: Охранная зона транспорта.

вид ограничения (обременения): ограничения прав на земельный участок, предусмотренные статьей 56 Земельного кодекса Российской Федерации; Срок действия: не установлен; реквизиты документа-основания: приказ об установлении приаэродромной территории аэродрома Новый Уренгой от 01.02.2021 № 52-П выдан: Федеральное агентство воздушного транспорта (РОСАВИАЦИЯ); Содержание ограничения (обременения): В соответствии п. 2в Правил выделения на приаэродромной территории подзон, утвержденных Постановлением Правительства РФ от 2 декабря 2017 г. № 1460 при установлении третьей подзоны приаэродромной территории устанавливаются ограничения использования объектов недвижимости и осуществления деятельности: запрещается размещать объекты, высота которых превышает ограничения, установленные уполномоченным Правительством Российской Федерации федеральным органом исполнительной власти (далее - уполномоченный федеральный орган) при установлении соответствующей приаэродромной территории.; Реестровый номер границы: 89:11-6.539; Вид объекта реестра границ: Зона с особыми условиями использования территории; Вид зоны по документу: Третья подзона приаэродромной территории аэродрома Новый Уренгой; Тип зоны: Охранная зона транспорта.

вид ограничения (обременения): ограничения прав на земельный участок, предусмотренные статьей 56 Земельного кодекса Российской Федерации; Срок действия: не установлен; реквизиты документа-основания: приказ об установлении приаэродромной территории аэродрома Новый Уренгой от 01.02.2021 № 52-П выдан: Федеральное агентство воздушного транспорта (РОСАВИАЦИЯ); Содержание ограничения (обременения): В соответствии п. 2д Правил выделения на приаэродромной территории подзон, утвержденных Постановлением Правительства РФ от 2 декабря 2017 г. № 1460 при установлении пятой подзоны приаэродромной территории устанавливаются ограничения использования объектов недвижимости и осуществления деятельности: запрещается размещать опасные производственные объекты, определенные Федеральным законом "О промышленной безопасности опасных производственных объектов", функционирование которых может повлиять на безопасность полетов воздушных судов.; Реестровый номер границы: 89:11-6.541; Вид объекта реестра границ: Зона с особыми условиями использования территории; Вид зоны по документу: Пятая подзона приаэродромной территории аэродрома Новый Уренгой; Тип зоны: Охранная зона транспорта.

Проектирование, строительство, капитальный ремонт, реконструкцию, техническое перевооружение, изменение функционального назначения необходимо выполнить в соответствии с Федеральным законом от 22.07.2008 N 123-ФЗ (ред. от 30.04.2021) "Технический регламент о требованиях пожарной безопасности" и Федеральным.

6. Информация о границах зон с особыми условиями использования территорий, если земельный участок полностью или частично расположен в границах таких зон:

Наименование зоны с особыми условиями	Перечень координат характерных точек в системе координат, используемой для ведения Единого государственного реестра недвижимости
---------------------------------------	--

использования территории с указанием объекта, в отношении которого установлена такая зона	Обозначение (номер) характерной точки	X	Y
1	2	3	4
Третий пояс санитарной охраны: Городской водозабор г. Новый Уренгой добычи пресных подземных вод для их использования в системах питьевого и технологического водоснабжения 3-6 подзоны приаэродромных территорий. Приаэродромная территория аэродрома Новый Уренгой	1	1526649,39	4436825,37
	2	1526633,21	4436868,37
	3	1526630,10	4436867,22
	4	1526593,34	4436967,54
	5	1526596,79	4436968,84
	6	1526545,58	4437109,42
	7	1526374,91	4437047,60
	8	1526398,79	4436982,53
	9	1526387,69	4436918,82
	10	1526384,45	4436900,09
	11	1526521,97	4436876,60
	12	1526554,01	4436789,58
	1	1526649,39	4436825,37
	13	1526478,34	4436962,44
	14	1526468,48	4436964,13
	15	1526470,17	4436973,99
16	1526480,03	4436972,30	

7. Информация о границах публичных сервитутов Информация отсутствует

Обозначение (номер) характерной точки	Перечень координат характерных точек в системе координат, используемой для ведения Единого государственного реестра недвижимости	
	X	Y
-	-	-

8. Номер и (или) наименование элемента планировочной структуры, в границах которого расположен земельный участок

Элемент планировочной структуры 02:13 мкр. Уютный;

9. Информация о возможности подключения (технологического присоединения) объектов капитального строительства к сетям инженерно-технического обеспечения (за исключением сетей электроснабжения), определяемая с учетом программ комплексного развития систем коммунальной инфраструктуры поселения, муниципального округа, городского округа (при их наличии), в состав которой входят сведения о максимальной нагрузке в возможных точках подключения (технологического присоединения) к таким сетям, а также сведения об организации, представившей данную информацию

Информация о технической возможности подключения (технического присоединения) объекта капитального строительства к сетям газораспределения № 327 от «26» сентября 2023 г. предоставлена АО «НОВО-УРЕНГОЙМЕЖРАЙГАЗ».

Техническая возможность подключения (технологического присоединения) указанного объекта капитального строительства к сетям газораспределения на территории МО г. Новый Уренгой, в настоящее время имеется, а в случае необходимости подключения указанного объекта к сетям основного абонента, при наличии согласия основного абонента на подключение (технологическое присоединение).

Основной абонент - потребитель газа, владеющий на праве собственности или на ином законном основании сетями газораспределения и (или) газопотребления, непосредственно присоединенными к сети газораспределения исполнителя, и не оказывающий услуг по транспортировке газа.

Подключение объектов капитального строительства к сети газораспределения согласно Правилам подключения (технологического присоединения) объектов капитального строительства к сетям газораспределения, утв. Постановлением Правительства РФ №1547 от 18.10.2021г. (далее по тексту - Правила) осуществляется на основании договора о подключении.

Заявитель направляет заявку о подключении (технологическом присоединении) в порядке, определенном п.3 Постановления Правительства №1547 от 18.10.2021г.

Заявитель - юридическое или физическое лицо, индивидуальный предприниматель, намеренные осуществить или осуществляющие строительство (реконструкцию) объекта капитального строительства с последующим его подключением (технологическим присоединением) к сети газораспределения или подключение (технологическое присоединение) объекта капитального строительства к сети газораспределения, а также в случае присоединения сети газораспределения к другой сети газораспределения - юридическое лицо, осуществляющее строительство сети газораспределения или реконструкцию существующей сети газораспределения, принадлежащей ему на праве собственности или на ином предусмотренном законом праве

Исполнитель - газораспределительная организация, владеющая на праве собственности или на ином законном основании сетью газораспределения, к которой планируется подключение (технологическое присоединение) объекта капитального строительства.

В заявке о подключении (технологическом присоединении), направляемой исполнителю заявителем, указываются следующие сведения:

1. Реквизиты заявителя (для юридических лиц полное наименование и государственный регистрационный номер записи, вносимой в Единый государственный реестр юридических лиц, для индивидуальных предпринимателей - государственный регистрационный номер записи, вносимой в Единый государственный реестр индивидуальных предпринимателей, дата ее внесения в реестр и для физических лиц - фамилия, имя, отчество, серия, номер и дата выдачи паспорта или иного документа, удостоверяющего личность в соответствии с законодательством Российской Федерации, почтовый адрес и иные способы обмена информацией - телефоны, факс, адрес электронной почты).

2. Наименование и местонахождение объекта капитального строительства, который необходимо подключить (технологически присоединить) к сети газораспределения.

3. Характер потребления газа (вид экономической деятельности хозяйствующего субъекта - для юридических лиц и индивидуальных предпринимателей).

4. Сроки проектирования, строительства и поэтапного введения в эксплуатацию объекта капитального строительства (в том числе по этапам и очередям) (за исключением заявителей, подключение которых осуществляется в соответствии с разделом VII настоящих Правил).

5. планируемое распределение максимального часового расхода газа отдельно по различным точкам подключения (если их несколько) с обоснованием необходимости подключения нескольких точек (за исключением заявителей, подключение которых осуществляется в соответствии с разделом VII настоящих Правил).

6. Номер и дата выдачи технических условий, полученных ранее заявителем (в случае если заявителю ранее предоставлялись технические условия).

7. реквизиты утвержденного проекта межевания территории либо сведения о наличии схемы расположения земельного участка или земельных участков на кадастровом плане территории (при осуществлении строительства, реконструкции объекта федерального значения, объекта регионального значения или объекта местного значения на земельном участке или земельных участках, образованных из земель и (или) земельных участков, указанных в части 7 статьи 51 Градостроительного кодекса Российской Федерации).

К заявке о подключении (технологическом присоединении), направляемой исполнителю заявителем, прилагаются следующие документы:

1. Ситуационный план - графическая схема, составленная заявителем, на которой указаны расположение объекта капитального строительства и границы земельного участка заявителя, наименование населенного пункта или муниципального образования (в случае расположения объекта капитального строительства вне населенного пункта), либо графическая схема, составленная заявителем с использованием фрагмента публичной кадастровой карты или карты поисковых систем информационно-телекоммуникационной сети "Интернет", на которой в случае отсутствия изображения объекта капитального строительства и (или) границ земельного участка на указанном фрагменте заявителем указываются объект капитального строительства и границы земельного участка заявителя.

2. Топографическая карта участка в масштабе 1:500 (со всеми наземными и подземными коммуникациями и сооружениями), согласованная с организациями, эксплуатирующими указанные коммуникации и сооружения (не прилагается, если заказчик - физическое лицо, осуществляющее создание (реконструкцию) объекта индивидуального жилищного строительства).

3. Копия документа, подтверждающего право собственности или иное предусмотренное законом основание на объект капитального строительства и (или) земельный участок, на котором расположены (будут располагаться) объекты капитального строительства заявителя.

4. Доверенность или иные документы, подтверждающие полномочия представителя заявителя (в случае если заявка о подключении (технологическом присоединении) подается представителем заявителя).

5. Копии заключений газотранспортной организации и газораспределительной организации, сеть газораспределения которой технологически связана с сетью газораспределения исполнителя (при наличии такой сети), о наличии или об отсутствии технической возможности подключения (в случае, когда максимальный часовой расход газа превышает 300 куб. метров).

6. Расчет максимального часового расхода газа.

7. Согласие основного абонента на подключение (технологическое присоединение) к сетям

газораспределения и (или) газопотребления основного абонента, а также строительство газопровода на земельном участке основного абонента, если подключение осуществляется на земельном участке, правообладателем которого является основной абонент, в случаях, предусмотренных пунктом 48 Правил.

«Основной абонент» - юридическое или физическое лицо, которое не оказывает услуги по транспортировке газа, владеющее на праве собственности или на ином предусмотренном законом праве сетью газораспределения и (или) газопотребления.

1. При уступке права на использование мощности, прилагаются копии акта о подключении (технологическом присоединении) объекта капитального строительства лица, которое уступает право на использование мощности, или иных документов, подтверждающих параметры его подключения (технологического присоединения), и заверенная сторонами копия заключенного соглашения об уступке права на использование мощности, а также документы, удостоверяющие размер снижения потребления газа.

Договор о подключении является публичным и заключается в порядке, установленном Гражданским кодексом Российской Федерации, с соблюдением особенностей, определенных настоящими Правилами.

При предоставлении в адрес исполнителя (АО «НОВО-УРЕНГОЙМЕЖРАЙГАЗ») указанных сведений и документов в полном объеме, исполнитель (АО «НОВО-УРЕНГОЙМЕЖРАЙГАЗ») в течение 20 дней со дня получения заявки о подключении (технологическом присоединении) направит Заявителю подписанный со своей стороны проект договора о подключении, включая технические условия на подключение, в 2-х экземплярах любым доступным способом (почтовое отправление, электронное сообщение с использованием информационно-телекоммуникационной сети "Интернет", вручение на руки), позволяющим подтвердить получение заявителем проекта договора о подключении.

Размер платы за подключение (технологическое присоединение) объектов капитального строительства к сетям газораспределения АО «НОВО-УРЕНГОЙМЕЖРАЙГАЗ» ежегодно устанавливается Приказом Департамента тарифной политики, энергетики и жилищно-коммунального комплекса ЯНАО «Об установлении АО «НОВО-УРЕНГОЙМЕЖРАЙГАЗ» платы за технологическое присоединение газоиспользующего оборудования к газораспределительным сетям и стандартизированным тарифным ставкам, определяющих её величину» (данный приказ ежегодно размещается на сайте: gorgaz89.ru) и рассчитывается при заключении договора на подключение (технологическое присоединение) объектов капитального строительства к сетям газораспределения.

Подключение объекта капитального строительства к сетям газораспределения составляет от 1 года до 3-х лет, с момента даты заключения договора на подключение (технологическое присоединение) объектов капитального строительства к сетям газораспределения, в зависимости от максимального часового расхода газа, расстояния от точки подключения до сети газораспределения, а также проектного рабочего давления в присоединяемом газопроводе.

Данная информация о технической возможности подключения (технического присоединения) объекта капитального строительства к сетям газораспределения не является основанием для разработки проекта газоснабжения.

10. Реквизиты нормативных правовых актов субъекта Российской Федерации, муниципальных правовых актов, устанавливающих требования к благоустройству территории

решение Городской Думы муниципального образования город Новый Уренгой от 23.06.2020 № 340 "Об утверждении Правил благоустройства территории муниципального образования город Новый Уренгой".

11. Информация о красных линиях:

Обозначение (номер) характерной точки	Перечень координат характерных точек в системе координат, используемой для ведения Единого государственного реестра недвижимости	
	X	Y
26	1526733,41	4436602,14
27	1526633,21	4436868,37
28	1526596,79	4436968,84
29	1526545,58	4437109,42

12. Информация о требованиях к архитектурно-градостроительному облику объекта капитального строительства: Требования к архитектурно-градостроительному облику объекта капитального строительства не установлены

№	Требования к архитектурно-градостроительному облику объекта капитального строительства	Показатель
1	2	3
-	-	-