

Градостроительный план земельного участка

№

Р Ф - 3 7 - 2 - 0 0 - 0 - 0 0 - 2 0 2 1 - 0 6 2 5

Градостроительный план земельного участка подготовлен на основании заявления ООО ИСК «Контур-М» от 12.03.2021

(реквизиты заявления правообладателя земельного участка, иного лица в случае, предусмотренном частью 1.1 статьи 57.3 Градостроительного кодекса Российской Федерации, с указанием ф.и.о. заявителя – физического лица, либо реквизиты заявления и наименование заявителя – юридического лица о выдаче градостроительного плана земельного участка)

Местонахождение земельного участка

Ивановская область

(субъект Российской Федерации)

Городской округ Кохма

(муниципальный район или городской округ)

(поселение)

Описание границ земельного участка (образуемого земельного участка):

Обозначение (номер) характерной точки	Перечень координат характерных точек в системе координат, используемой для ведения Единого государственного реестра недвижимости	
	X	Y
1	-5121,94	7033,77
2	-5124,46	7163,14
3	-5172,21	7159,48
4	-5220,29	7093,31
5	-5150,58	7042,66
6	-5146,85	7042,86
7	-5147,44	7054,35
8	-5131,81	7055,06
9	-5130,37	7033,22

Кадастровый номер земельного участка (при наличии) или в случае, предусмотренном частью 1.1 статьи 57.3 Градостроительного кодекса Российской Федерации, условный номер образуемого земельного участка на основании утвержденных проекта межевания территории и (или) схемы расположения земельного участка или земельных участков на кадастровом плане территории
37:29:020106:1068

Площадь земельного участка

7957 кв.м

Информация о расположенных в границах земельного участка объектах капитального строительства

Объекты капитального строительства отсутствуют

Информация о границах зоны планируемого размещения объекта капитального строительства в соответствии с утвержденным проектом планировки территории (при наличии)

Обозначение (номер) характерной точки	Перечень координат характерных точек в системе координат, используемой для ведения Единого государственного реестра недвижимости	
	X	Y
-	-	-

Реквизиты проекта планировки территории и (или) проекта межевания территории в случае, если земельный участок расположен в границах территории, в отношении которой утверждены проект планировки территории и (или) проект межевания территории

(указывается в случае, если земельный участок расположен в границах территории, в отношении которой утверждены проект планировки территории и (или) проект межевания территории)

Градостроительный план подготовлен Корень В.Я., заместитель главы администрации городского округа Кохма, начальник управления строительства и жилищно - коммунального хозяйства администрации городского округа Кохма

(ф.и.о., должность уполномоченного лица, наименование органа)

М.П. _____ 24.03.2021 / Корень В.Я. /
(при наличии) (подпись) (расшифровка подписи)

Дата выдачи 24.03.2021
(ДД.ММ.ГГГГ)

1. Чертеж(и) градостроительного плана земельного участка

Прилагается

Чертеж(и) градостроительного плана земельного участка разработан(ы) на топографической основе в масштабе 1: 1000, выполненной ООО «НТЦ ЭВЕРЕСТ»
(дата, наименование организации, подготовившей топографическую основу)

Чертеж(и) градостроительного плана земельного участка разработан(ы) ООО «Квартал-Инвест», 2021 год

(дата, наименование организации)

2. Информация о градостроительном регламенте либо требованиях к назначению, параметрам и размещению объекта капитального строительства на земельном участке, на который действие градостроительного регламента не распространяется или для которого градостроительный регламент не устанавливается. Земельный участок расположен в градостроительной зоне Ж-3 «Зона застройки малоэтажными жилыми домами (до 4 этажей, включая мансардный)». Установлен градостроительный регламент.

2.1. Реквизиты акта органа государственной власти субъекта Российской Федерации, органа местного самоуправления, содержащего градостроительный регламент либо реквизиты акта федерального органа государственной власти, органа государственной власти субъекта Российской Федерации, органа местного самоуправления, иной организации, определяющего, в соответствии с федеральными законами, порядок использования земельного участка, на который действие градостроительного регламента не распространяется или для которого градостроительный регламент не устанавливается. Правила землепользования и застройки городского округа Кохма, утвержденные Решением Совета городского округа Кохма от 29.12.2008 № 97 (в редакции от 30.12.2019)

2.2. Информация о видах разрешенного использования земельного участка

основные виды разрешенного использования земельного участка:

Наименование вида разрешенного использования земельного участка	Описание вида разрешенного использования земельного участка	Код
1	2	3
Малоэтажная многоквартирная жилая застройка	Размещение малоэтажных многоквартирных домов (многоквартирные дома высотой до 4 этажей, включая мансардный); обустройство спортивных и детских площадок, площадок для отдыха; размещение объектов обслуживания жилой застройки во встроенных, пристроенных и встроенно-пристроенных помещениях малоэтажного многоквартирного дома, если общая площадь таких помещений в малоэтажном многоквартирном доме не составляет более 15% общей площади помещений дома	2.1.1
Коммунальное обслуживание	Размещение зданий и сооружений в целях обеспечения физических и юридических лиц коммунальными услугами. Содержание данного вида разрешенного использования включает в себя содержание видов разрешенного использования с кодами 3.1.1 - 3.1.2	3.1

Предоставление коммунальных услуг	Размещение зданий и сооружений, обеспечивающих поставку воды, тепла, электричества, газа, отвод канализационных стоков, очистку и уборку объектов недвижимости (котельных, водозаборов, очистных сооружений, насосных станций, водопроводов, линий электропередач, трансформаторных подстанций, газопроводов, линий связи, телефонных станций, канализаций, стоянок, гаражей и мастерских для обслуживания уборочной и аварийной техники, сооружений, необходимых для сбора и плавки снега)	3.1.1
Административные здания организаций, обеспечивающих предоставление коммунальных услуг	Размещение зданий, предназначенных для приема физических и юридических лиц в связи с предоставлением им коммунальных услуг	3.1.2
Оказание услуг связи	Размещение зданий, предназначенных для размещения пунктов оказания услуг почтовой, телеграфной, междугородней и международной телефонной связи	3.2.3
Бытовое обслуживание	Размещение объектов капитального строительства, предназначенных для оказания населению или организациям бытовых услуг (мастерские мелкого ремонта, ателье, бани, парикмахерские, прачечные, химчистки, похоронные бюро)	3.3
Здравоохранение	Размещение объектов капитального строительства, предназначенных для оказания гражданам медицинской помощи. Содержание данного вида разрешенного использования включает в себя содержание видов разрешенного использования с кодами 3.4.1-3.4.2	3.4
Амбулаторно-поликлиническое обслуживание	Размещение объектов капитального строительства, предназначенных для оказания гражданам амбулаторно-поликлинической медицинской помощи (поликлиники, фельдшерские пункты, пункты здравоохранения, центры матери и ребенка, диагностические центры, молочные кухни, станции донорства крови, клинические лаборатории)	3.4.1
Стационарное медицинское обслуживание	Размещение объектов капитального строительства, предназначенных для оказания гражданам медицинской помощи в стационарах (больницы, родильные дома, диспансеры, научно-медицинские учреждения и прочие объекты, обеспечивающие оказание услуги по лечению в стационаре): размещение станций скорой помощи; размещение площадок санитарной авиации	3.4.2
Дошкольное, начальное и среднее общее образование	Размещение объектов капитального строительства, предназначенных для просвещения, дошкольного, начального и среднего общего образования (детские ясли, детские сады, школы, лицеи, гимназии, художественные, музыкальные школы, образовательные кружки и иные организации, осуществляющие деятельность по воспитанию, образованию и просвещению), в том числе зданий, спортивных сооружений, предназначенных для занятия обучающихся физической культурой и спортом	3.5.1
Объекты культурно-досуговой деятельности	Размещение зданий, предназначенных для размещения музеев, выставочных залов, художественных галерей, домов культуры, библиотек, кинотеатров и кинозалов, театров, филармоний, концертных залов, планетариев	3.6.1
Парки культуры и отдыха	Размещение парков культуры и отдыха	3.6.2
Государственное управление	Размещение зданий, предназначенных для размещения государственных органов, государственного пенсионного фонда, органов местного самоуправления, судов, а также организаций, непосредственно обеспечивающих их деятельность или оказывающих государственные и (или) муниципальные услуги	3.8.1
Амбулаторное ветеринарное обслуживание	Размещение объектов капитального строительства, предназначенных для оказания ветеринарных услуг без содержания животных	3.10.1
Деловое управление	Размещение объектов капитального строительства с целью: размещения объектов управленческой деятельности, не связанной с государственным или муниципальным управлением и оказанием услуг, а также с целью обеспечения совершения сделок, не требующих передачи товара в момент их совершения между организациями, в том числе биржевая деятельность (за исключением банковской и страховой деятельности)	4.1
Магазины	Размещение объектов капитального строительства, предназначенных для продажи товаров, торговая площадь которых составляет до 5000 кв.м	4.4
Банковская и страховая деятельность	Размещение объектов капитального строительства, предназначенных для размещения организаций, оказывающих банковские и страховые	4.5

Общественное питание	Размещение объектов капитального строительства в целях устройства мест общественного питания (рестораны, кафе, столовые, закусочные, бары)	4.6
Гостиничное обслуживание	Размещение гостиниц, а также иных зданий, используемых с целью извлечения предпринимательской выгоды из предоставления жилого помещения для временного проживания в них	4.7
Земельные участки (территории) общего пользования	Земельные участки общего пользования. Содержание данного вида разрешенного использования включает в себя содержание видов разрешенного использования с кодами 12.0.1 - 12.0.2	12.0
Улично-дорожная сеть	Размещение объектов улично-дорожной сети: автомобильных дорог, трамвайных путей и пешеходных тротуаров в границах населенных пунктов, пешеходных переходов, бульваров, площадей, проездов, велодорожек и объектов велотранспортной и инженерной инфраструктуры; размещение придорожных стоянок (парковок) транспортных средств в границах городских улиц и дорог, за исключением предусмотренных видами разрешенного использования с кодами 2.7.1, 4.9, 7.2.3, а также некапитальных сооружений, предназначенных для охраны транспортных средств	12.0.1
Благоустройство территории	Размещение декоративных, технических, планировочных, конструктивных устройств, элементов озеленения, различных видов оборудования и оформления, малых архитектурных форм, некапитальных нестационарных строений и сооружений, информационных щитов и указателей, применяемых как составные части благоустройства территории, общественных туалетов	12.0.2

условно разрешенные виды использования земельного участка:

Наименование вида разрешенного использования земельного участка	Описание вида разрешенного использования земельного участка	Код
1	2	3
Религиозное использование	Размещение зданий и сооружений религиозного использования. Содержание данного вида разрешенного использования включает в себя содержание видов разрешенного использования с кодами 3.7.1 - 3.7.2	3.7
Осуществление религиозных обрядов	Размещение зданий и сооружений, предназначенных для совершения религиозных обрядов и церемоний (в том числе церкви, соборы, храмы, часовни, мечети, молельные дома, синагоги)	3.7.1
Религиозное управление и образование	Размещение зданий, предназначенных для постоянного местонахождения духовных лиц, паломников и послушников в связи с осуществлением ими религиозной службы, а также для осуществления благотворительной и религиозной образовательной деятельности (монастыри, скиты, дома священнослужителей, воскресные и религиозные школы, семинарии, духовные училища)	3.7.2
Обеспечение спортивно-зрелищных мероприятий	Размещение спортивно-зрелищных зданий и сооружений, имеющих специальные места для зрителей от 500 мест (стадионов, дворцов спорта, ледовых дворцов, ипподромов)	5.1.1
Обеспечение занятий спортом в помещениях	Размещение спортивных клубов, спортивных залов, бассейнов, физкультурно-оздоровительных комплексов в зданиях и сооружениях	5.1.2
Площадки для занятий спортом	Размещение площадок для занятия спортом и физкультурой на открытом воздухе (физкультурные площадки, беговые дорожки, поля для спортивной игры)	5.1.3
Оборудованные площадки для занятий спортом	Размещение сооружений для занятия спортом и физкультурой на открытом воздухе (теннисные корты, автодромы, мотодромы, трамплины, спортивные стрельбища)	5.1.4
Автомобильный транспорт	Размещение зданий и сооружений автомобильного транспорта. Содержание данного вида разрешенного использования включает в себя содержание видов разрешенного использования с кодами 7.2.1 - 7.2.3	7.2
Размещение автомобильных дорог	Размещение автомобильных дорог за пределами населенных пунктов и технически связанных с ними сооружений, придорожных стоянок (парковок) транспортных средств в границах городских улиц и дорог, за исключением предусмотренных видами разрешенного использования с кодами 2.7.1, 4.9, 7.2.3, а также некапитальных сооружений, предназначенных для охраны транспортных средств; размещение объектов, предназначенных для размещения постов органов внутренних дел, ответственных за безопасность дорожного движения	7.2.1
Обслуживание перевозок пассажиров	Размещение зданий и сооружений, предназначенных для обслуживания пассажиров, за исключением объектов капитального строительства, размещение которых предусмотрено содержанием вида разрешенного использования с кодом 7.6	7.2.2

Наименование вида разрешенного использования земельного участка	Описание вида разрешенного использования земельного участка	Код
1	2	3
Стоянки транспорта общего пользования	Размещение стоянок транспортных средств, осуществляющих перевозки людей по установленному маршруту	7.2.3

вспомогательные виды разрешенного использования земельного участка:

Наименование вида разрешенного использования земельного участка	Описание вида разрешенного использования земельного участка	Код
1	2	3
Объекты гаражного назначения	Размещение отдельно стоящих и пристроенных гаражей, в том числе подземных, предназначенных для хранения автотранспорта, в том числе с разделением на машино-места, за исключением гаражей, размещение которых предусмотрено содержанием вида разрешенного использования с кодом 4.9	2.7.1
Обеспечение внутреннего правопорядка	Размещение объектов капитального строительства, необходимых для подготовки и поддержания в готовности органов внутренних дел, Росгвардии и спасательных служб, в которых существует военизированная служба; размещение объектов гражданской обороны, за исключением объектов гражданской обороны, являющихся частями производственных зданий	8.3

2.3. Предельные (минимальные и (или) максимальные) размеры земельного участка и предельные параметры разрешенного строительства, реконструкции объекта капитального строительства, установленные градостроительным регламентом для территориальной зоны, в которой расположен земельный участок:

Предельные (минимальные и (или) максимальные) размеры земельных участков, в том числе их площадь			Минимальные отступы от границ земельного участка в целях определения мест допустимого размещения зданий, строений, сооружений, за пределами которых запрещено строительство зданий, строений, сооружений	Предельное количество этажей и (или) предельная высота зданий, строений, сооружений	Максимальный процент застройки в границах земельного участка, определяемый как отношение суммарной площади земельного участка, которая может быть застроена, ко всей площади земельного участка	Требования к архитектурным решениям объектов капитального строительства, расположенным в границах территории исторического поселения федерального или регионального значения	Иные показатели
1	2	3					
Длина, м	Ширина, м	Площадь, м ² или га	4	5	6	7	8
Без ограничений	Без ограничений	Минимальный размер земельного участка – 600 кв.м. Максимальный размер земельного участка - не подлежит установлению.	3 м	Предельное количество этажей – 4. Предельная высота зданий: до верха плоской кровли или до конька скатной кровли – не более 20 м.	70%	-	*

* Минимальный процент застройки в границах земельного участка – 10 %.

Жилые здания следует размещать с отступом от красных линий магистральных улиц – 5 м, жилых улиц – 3 м. В кварталах со сложившейся застройкой по красной линии допускается совмещение линии застройки с красной линией.

Минимальный процент озеленения в границах земельного участка – 15 %.

Возможность установки ограждений и их внешний вид согласовываются с управлением строительства и жилищно-коммунального хозяйства администрации городского округа Кохма.

Размещение объектов обслуживания жилой застройки во встроенных, пристроенных и встроенно-пристроенных помещениях малоэтажного многоквартирного жилого дома на земельных участках с видом разрешенного использования 2.1.1 допускается при следующих условиях:

- многоквартирный жилой дом расположен на магистральных улицах и дорогах, улицах и дорогая местного значения;
- имеется возможность размещения стоянок для временного хранения автомобилей у данных объектов;
- загрузка, входы сотрудников и посетителей для данных объектов располагаются со стороны улицы, дороги и торцов зданий.

При размещении многоквартирного жилого дома в границах земельного участка (участков) с видом разрешенного использования 2.1.1 необходимо предусматривать:

- площадки для игр детей – из расчета 0,7 м²/чел.;
- площадки для отдыха взрослого населения – из расчета 0,1 м²/чел.;
- стоянки для постоянного хранения легковых автомобилей, принадлежащих гражданам – из расчета 0,6 машино-место на 1 квартиру.

2.4. Требования к назначению, параметрам и размещению объекта капитального строительства на земельном участке, на который действие градостроительного регламента не распространяется или для которого градостроительный регламент не устанавливается (за исключением случая, предусмотренного пунктом 7.1 части 3 статьи 57.3 Градостроительного кодекса Российской Федерации):

Причины отнесения земельного участка к виду земельного участка, на который действие градостроительного регламента не распространяется или для которого градостроительный регламент не устанавливается	Реквизиты акта, регулирующего использование земельного участка	Требования к использованию земельного участка	Требования к параметрам объекта капитального строительства			Требования к размещению объектов капитального строительства	
			Предельное количество этажей и (или) предельная высота зданий, строений, сооружений	Максимальный процент застройки в границах земельного участка, определяемый как отношение суммарной площади земельного участка, которая может быть застроена, ко всей площади земельного участка	Иные требования к параметрам объекта капитального строительства	Минимальные отступы от границ земельного участка в целях определения мест допустимого размещения зданий, строений, сооружений, за пределами которых запрещено строительство зданий, строений, сооружений	Иные требования к размещению объектов капитального строительства
1	2	3	4	5	6	7	8

2.5. Предельные параметры разрешенного строительства, реконструкции объекта капитального строительства, установленные положением об особо охраняемых природных территориях, в случае выдачи градостроительного плана земельного участка в отношении земельного участка, расположенного в границах особо охраняемой природной территории:

Причины отнесения земельного участка к виду земельного участка для которого градостроительный регламент не устанавливается	Реквизиты Положения об особо охраняемой природной территории	Реквизиты утвержденной документации и по планировке территории	Зонирование особо охраняемой природной территории (да/нет)				Требования к размещению объектов капитального строительства			
			Функциональная зона	Виды разрешенного использования участка	Требования к параметрам объекта капитального строительства	Требования к параметрам объекта капитального строительства				
1	2	3	4	Основные виды разрешенного использования	Предельное количество этажей и (или) предельная высота зданий, строений, сооружений	Максимальный процент застройки в границах земельного участка, определяемый как отношение суммарной площади земельного участка, которая может быть застроена, ко всей площади земельного участка	Иные требования к параметрам объекта капитального строительства	Минимальные отступы от границ земельного участка в целях определения мест допустимого размещения зданий, строений, сооружений, за пределами которых запрещено строительство зданий, строений, сооружений	Иные требования к размещению объектов капитального строительства	
				Вспомогательные виды разрешенного использования	Тоже	Тоже	Тоже	Тоже	Тоже	Тоже
1	2	3	4	5	6	7	8	9	10	11
			Функциональная зона	Тоже	Тоже	Тоже	Тоже	Тоже	Тоже	Тоже
			4	5	6	7	8	9	10	11

3. Информация о расположенных в границах земельного участка объектах капитального строительства и объектах культурного наследия

3.1. Объекты капитального строительства

№ Информация отсутствует, Информация отсутствует
 (согласно чертежу(ам) градостроительного плана) (назначение объекта капитального строительства, этажность, высотность, общая площадь, площадь застройки)
 инвентаризационный или кадастровый номер Информация отсутствует

3.2. Объекты, включенные в единый государственный реестр объектов культурного наследия (памятников истории и культуры) народов Российской Федерации

№ Информация отсутствует, Информация отсутствует
 (согласно чертежу(ам) градостроительного плана) (назначение объекта культурного наследия, общая площадь, площадь застройки)

Информация отсутствует
 (наименование органа государственной власти, принявшего решение о включении выявленного объекта культурного наследия в реестр, реквизиты этого решения)
 регистрационный номер в реестре - от - (дата)

4. Информация о расчетных показателях минимально допустимого уровня обеспеченности территории объектами коммунальной, транспортной, социальной инфраструктур и расчетных показателях максимально допустимого уровня территориальной доступности указанных объектов для населения в случае, если земельный участок расположен в границах территории, в отношении которой предусматривается осуществление деятельности по комплексному и устойчивому развитию территории:

Информация о расчетных показателях минимально допустимого уровня обеспеченности территории								
Объекты коммунальной инфраструктуры			Объекты транспортной инфраструктуры			Объекты социальной инфраструктуры		
Наименование вида объекта	Единица измерения	Расчетный показатель	Наименование вида объекта	Единица измерения	Расчетный показатель	Наименование вида объекта	Единица измерения	Расчетный показатель
1	2	3	4	5	6	7	8	9
Информация о расчетных показателях максимально допустимого уровня территориальной доступности								
Наименование вида объекта	Единица измерения	Расчетный показатель	Наименование вида объекта	Единица измерения	Расчетный показатель	Наименование вида объекта	Единица измерения	Расчетный показатель
1	2	3	4	5	6	7	8	9

5. Информация об ограничениях использования земельного участка, в том числе если земельный участок полностью или частично расположен в границах зон с особыми условиями использования территорий
 Аренда с 02.08.2016 до 17.08.2025. Для данного земельного участка обеспечен доступ посредством земельного участка с кадастровым номером 37:29:020106:277 (сведения из выписки из ЕГРН об объекте недвижимости).

6. Информация о границах зон с особыми условиями использования территорий, если земельный участок полностью или частично расположен в границах таких зон:

Наименование зоны с особыми условиями использования территории с указанием объекта, в отношении которого установлена такая зона	Перечень координат характерных точек в системе координат, используемой для ведения Единого государственного реестра недвижимости		
	Обозначение (номер) характерной точки	X	Y
1	2	3	4

7. Информация о границах публичных сервитутов Информация отсутствует

Обозначение (номер) характерной точки	Перечень координат характерных точек в системе координат, используемой для ведения Единого государственного реестра недвижимости	
	X	Y

8. Номер и (или) наименование элемента планировочной структуры, в границах которого расположен земельный участок Информация отсутствует

9. Информация о технических условиях подключения (технологического присоединения) объектов капитального строительства к сетям инженерно-технического обеспечения, определенных с учетом программ комплексного развития систем коммунальной инфраструктуры поселения, городского округа

10. Реквизиты нормативных правовых актов субъекта Российской Федерации, муниципальных правовых актов, устанавливающих требования к благоустройству территории

Решение Городской Думы городского округа Кохма от 29.12.2020 № 29 «Об утверждении Правил благоустройства территории городского округа Кохма»

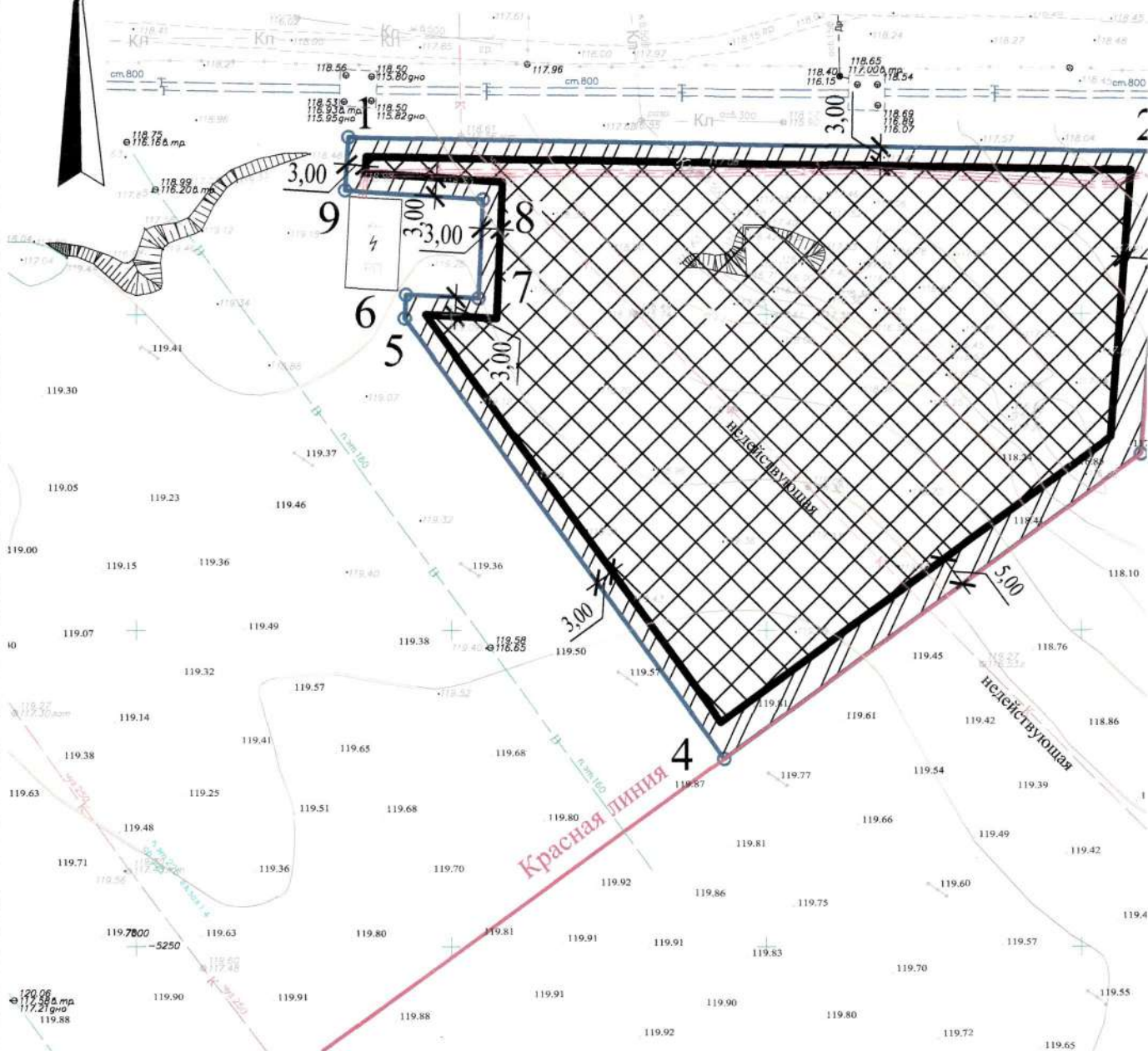
11. Информация о красных линиях: _____

Обозначение (номер) характерной точки	Перечень координат характерных точек в системе координат, используемой для ведения Единого государственного реестра недвижимости	
	X	Y

Приложение (в случае, указанном в части 3.1 статьи 57.3 Градостроительного кодекса Российской Федерации)

Чертеж градостроительного плана земельного участка

С



Экспликация существующих объектов капитального строительства, объектов незавершённого строительства

Обозначение на плане	Наименование	Кадастровый №
-	Данные отсутствуют	-

Условные обозначения:

-  - Границы земельного участка
-  - Красная линия
-  - Границы, в пределах которых разрешается строительство капитального строительства, устанавливаемые с учётом минимальных отступов от границ земельного участка
-  - Минимальные отступы от границ земельного участка, в пределах которых разрешается строительство объектов капитального строительства*

Чертеж градостроительного плана земельного участка выполнен в масштабе 1:1000 на основе топографической выполненной ООО "НТЦ ЭВЕРЕСТ".

Чертеж градостроительного плана земельного участка разработан ООО "Квартал-Инвест" в марте 2021 года.

Согласовано

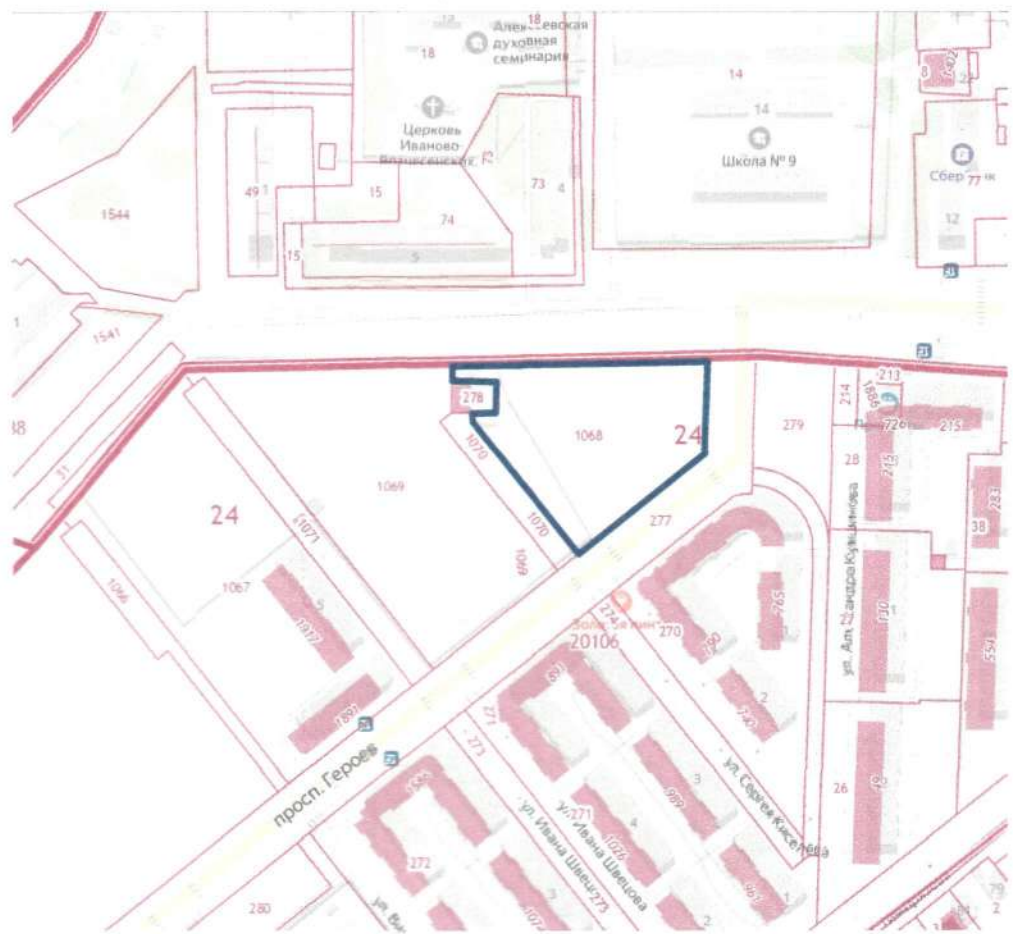
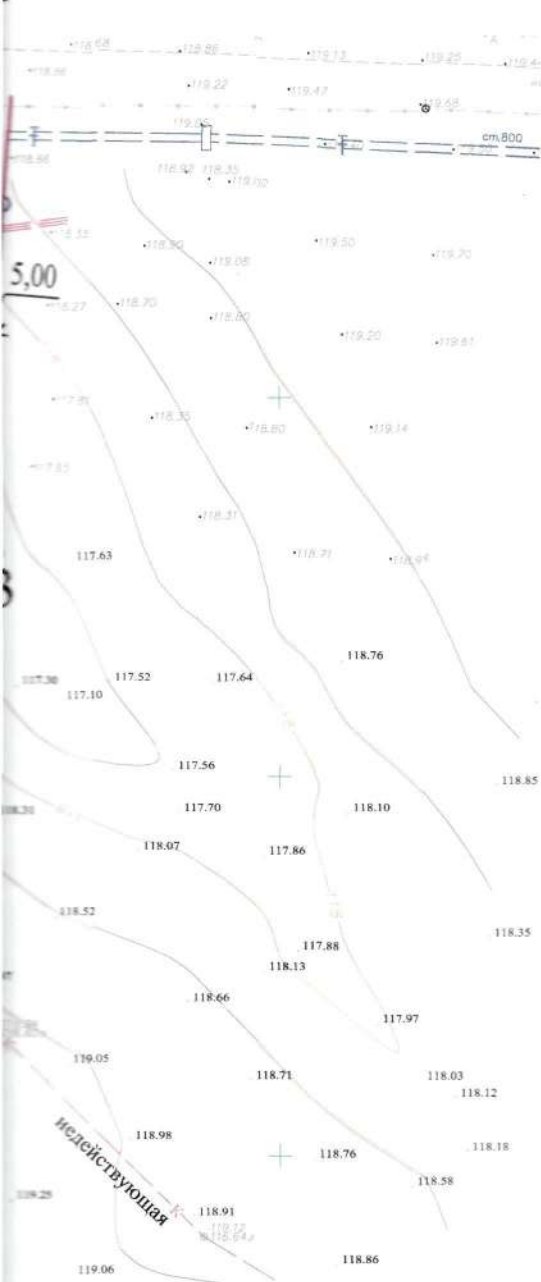
Взам. инв. №

Подп. и дата

Инв. № подл.

участка

Ситуационная схема



Ведомость координат поворотных точек земельного участка

1	-5121,94	7033,77
2	-5124,46	7163,14
3	-5172,21	7159,48
4	-5220,29	7093,31
5	-5150,58	7042,66
6	-5146,85	7042,86
7	-5147,44	7054,35
8	-5131,81	7055,06
9	-5130,37	7033,22

ТВО объектов
в пределах
ного
земки,

Заказчик: ООО "Инвестиционно-строительная компания Контур-М"					
Градостроительный план земельного участка с кадастровым номером 37:29:020106:1068 по адресу: Ивановская область, г. Кохма, район ул. Тимирязева					
Изм.	Кол. уч.	Лист	№ док.	Подп.	Дата
ГИП		Воронин		<i>[Signature]</i>	
Норм.контр.		Воронин		<i>[Signature]</i>	
Выполнил		Щенникова		<i>[Signature]</i>	
Градостроительный план земельного участка М 1:1000				Стадия	Лист
				ГПЗУ	Листов
				ООО "Квартал-Инвест" ОКП	