

**ОБЩЕСТВО С ОГРАНИЧЕННОЙ ОТВЕТСТВЕННОСТЬЮ  
“МАСШТАБ”**

УТВЕРЖДАЮ

\_\_\_\_\_ 20 \_\_\_\_ г.

**МНОГОКВАРТИРНЫЙ ЖИЛОЙ ДОМ № 2 В МКР. НОВЫЙ  
ПО УЛ. 4-Й ПЯТИЛЕТКИ В Г. КИРОВ**

*ПРОЕКТНАЯ ДОКУМЕНТАЦИЯ*

**Раздел 11. Мероприятия по обеспечению доступа инвалидов  
к объекту капитального строительства**

**01-01-489-2023-ОДИ**

**Том 11**

Инв. № подл.	Подпись и дата	Взам. инв. №	Версия ДЭ

**Директор**

\_\_\_\_\_  
(подпись, дата)

**А. Г. Туранов**

**Главный инженер проекта**

\_\_\_\_\_  
(подпись, дата)

**Т. В. Шушарина**

**2023**

Обозначение	Наименование тома	Примечание (номера листов)
01-01-489-2023-ОДИ-С	Содержание тома 11	1
01-01-489-2023-ОДИ.ТЧ	Текстовая часть	12
01-01-489-2023-ОДИ.ГЧ	Графическая часть	27
Общее количество листов документов, включенных в том		40

Согласовано	

Взам. инв. №	
--------------	--

Подпись и дата	
----------------	--

Инв. № подл.	
--------------	--

ООО Спецзастройщик “Железно Зарядное”

01-01-489-2023-ОДИ-С

Изм.	Кол.уч	Лист	№ док.	Подпись	Дата	Содержание тома 11	Стадия	Лист	Листов	
								П		1
								ООО “МАСШТАБ”		
	Разраб.	Бяков								
	Н. контр.	Шушарина								



# 1 Перечень мероприятий по обеспечению доступа инвалидов к объекту

## 1.1 Обоснование необходимости (отсутствия необходимости) разработки мероприятий по обеспечению доступа инвалидов к объекту

В соответствии с ч. 1 ст. 12 Федерального закона Российской Федерации от 30 декабря 2009 года № 384-ФЗ “Технический регламент о безопасности зданий и сооружений” (в ред. Федерального закона от 02.07.2013 г. № 185-ФЗ) (далее по тексту – ТРoБЗ), жилые здания, а также объекты социальной инфраструктуры должны быть спроектированы таким образом, чтобы обеспечивалась их доступность для инвалидов и других групп населения с ограниченными возможностями передвижения. При этом, согласно ч. 14 ст. 30 ТРoБЗ, в проектной документации жилых зданий, а также объектов социальной инфраструктуры должны быть предусмотрены мероприятия по обеспечению беспрепятственного доступа инвалидов и других групп населения с ограниченными возможностями передвижения к таким объектам.

В соответствии с ч. 7 ст. 30 ТРoБЗ, проектные решения зданий в целях обеспечения их доступности для инвалидов и других групп населения с ограниченными возможностями передвижения должны обеспечивать:

- 1) досягаемость ими мест посещения и беспрепятственность перемещения внутри зданий;
- 2) безопасность путей движения (в том числе эвакуационных), а также мест проживания, мест обслуживания и мест приложения труда указанных групп населения.

Согласно ч. 3 ст. 30 ТРoБЗ, для обеспечения свободного перемещения, а также возможности эвакуации инвалидов, использующих кресла-коляски, и других групп населения с ограниченными возможностями передвижения должна быть предусмотрена достаточная ширина дверных и незаполняемых проемов в стенах, лестничных маршей и площадок, пандусов и поворотных площадок, коридоров, проходов между элементами оснащения зданий. В соответствии с ч. 8 ст. 30 ТРoБЗ, параметры путей перемещения, оснащение специальными устройствами и размеры помещений для инвалидов и других групп населения с ограниченными возможностями передвижения, предусмотренные в проектной документации, должны быть обоснованы согласно ч. 6 ст. 15 данного Федерального закона.

### 1.1.1 Жилая часть

В соответствии с п. 7.1.1 СП 59.13330.2020 (в ред. Изменения № 1, утвержденного и введенного в действие приказом Министерства строительства и жилищно-коммунального хозяйства Российской Федерации (Минстрой России) от 31 мая 2019 г. № 434/пр.) (далее по тексту – Изм. 1), включенного в перечень национальных стандартов и сводов правил (частей таких стандартов и сводов правил), в результате применения которых на обязательной основе обеспечивается соблюдение требований ТРoБЗ, утвержденный постановлением Правительства Российской Федерации от 28 мая 2021 г. № 815, в редакции постановления Правительства Российской Федерации от 20 мая 2022 г. № 914 “О внесении изменений в постановление Правительства Российской Федерации от 28 мая 2021 г. № 815” (далее по тексту – Перечень № 815), при проектировании жилых многоквартирных зданий кроме требований данного свода правил следует учитывать требования СП 54.13330. Так, согласно п. 4.9 СП 54.13330.2022, включенного в Перечень документов в области стандартизации, в результате применения которых на добровольной основе обеспечивается соблюдение требований Федерального закона от 30 декабря 2009 г. № 384-ФЗ “Технический регламент о безопасности зданий и сооружений”, утвержденный приказом Федерального агентства

Изм.	Кол.уч	Лист	№ док.	Подпись	Дата	01-01-489-2023-ОДИ.ТЧ	Лист
							2
Изм.	Кол.уч	Лист	№ док.	Подпись	Дата		



по техническому регулированию и метрологии (Росстандарта) от 2 апреля 2020 г. № 687, в редакции приказа Федерального агентства по техническому регулированию и метрологии (Росстандарта) от 16 июня 2023 г. № 1247 “О внесении изменения в приказ Федерального агентства по техническому регулированию и метрологии от 2 апреля 2020 г. № 687” (далее по тексту – Перечень № 687), при проектировании многоквартирного жилого здания должны быть обеспечены условия для доступности маломобильных групп населения (далее по тексту – МГН): доступность придомовой территории и входной группы здания [площадки крыльца, тамбура, вестибюля, коридора, ведущего к лестничной клетке, лифтового холла (при наличии)]. При этом, в соответствии с п. 4.10 СП 54.13330.2022, включенного в Перечень № 687, доступность для инвалидов квартир и помещений общего пользования (лестничных клеток, коридоров, лифтовых холлов, колясочных/велосипедных; см. п. 3.1.30 СП 54.13330.2022) на этажах их размещения следует обеспечивать в случае, если размещение квартир для семей с инвалидами в данном многоквартирном жилом здании установлено в задании на проектирование. Кроме того, согласно п. 6.2 СП 137.13330.2012 (в ред. Изменения № 1, утвержденного и введенного в действие приказом Министерства строительства и жилищно-коммунального хозяйства Российской Федерации (Минстрой России) от 30 сентября 2016 г. № 686/пр.) (далее по тексту – Изм. 1), включенного в Перечень № 687, количество полностью оборудованных квартир для инвалидов и их расположение в объеме жилого здания следует устанавливать заданием на проектирование. При этом необходимо учитывать категории инвалидов, требующих различной адаптации жилой среды к своим потребностям, в том числе в планировочных решениях квартир или жилых ячеек, предназначенных для проживания инвалидов с нарушениями опорно-двигательного аппарата, в том числе пользующихся креслами-колясками.

Следует отметить тот факт, что в задании на проектирование объекта капитального строительства – здание “Многоквартирный жилой дом № 2 в мкр. Новый по ул. 4-й пятилетки в г. Киров” (далее по тексту – Объект) требований о размещении квартир для семей с инвалидами, пользующимися креслами-колясками, инвалидами по зрению и слуху не содержится.

На основании вышеизложенного в рамках настоящего раздела 11 “Мероприятия по обеспечению доступности инвалидов к объекту капитального строительства” проектной документации не предусматриваются мероприятия по обеспечению условий доступности квартир и помещений общего пользования (лестничных клеток, коридоров, лифтовых холлов, колясочных/велосипедных) Объекта для инвалидов, пользующимися креслами-колясками, инвалидов по зрению и слуху.

В соответствии с п. 3.13 СП 59.13330.2020 (Изм. 1), включенного в Перечень № 687, МГН – люди, в том числе испытывающие затруднения при самостоятельном передвижении. Для целей СП 59.13330.2020 (Изм. 1) к МГН, в том числе относятся инвалиды, люди с временным нарушением здоровья, люди старших возрастов, беременные женщины, люди с детскими колясками, а также с малолетними детьми и т.д. При этом, согласно п. 3.11 СП 59.13330.2020 (Изм. 1), включенного в Перечень № 687, инвалид – лицо, которое имеет нарушение здоровья со стойким расстройством функций организма, обусловленное заболеваниями, последствиями травм или дефектами, приводящее к ограничению жизнедеятельности и вызывающее необходимость его социальной защиты.

Во исполнение вышеуказанных требований ТРобЗ, а также требований пп. 4.9 и 4.10 СП 54.13330.2022, включенного в Перечень № 687, для обеспечения условий жизнедеятельности на Объекте МГН, относящихся, в соответствии с таблицей 20 СП 1.13130.2020, включенного в Перечень № 687, а также согласно таблице Б.1 приложения Б СП 59.13330.2020 (Изм. 1), включенного в Перечень № 687, к группам мобильности М1 (люди, не имеющие инвалидности со сниженной мобильностью (люди пенсионного возраста, люди с детьми дошкольного возраста, беременные

Инов. № подл.	Подпись и дата	Взам. инв. №				

Изм.	Кол.уч	Лист	№ док.	Подпись	Дата	01-01-489-2023-ОДИ.ТЧ	Лист
							3

женщины)), М2 (пожилые немощные люди (в том числе инвалиды по старости)) и М3 (инвалиды и другие маломобильные граждане, не относящиеся к группе М2, использующие при движении дополнительные опоры (костыли, трости), инвалиды на протезах), в соответствии с требованиями, приведенными в СП 59.13330.2020 (Изм. 1), СП 136.13330.2012 (в ред. Изменения № 2, утвержденного и введенного в действие приказом Министерства строительства и жилищно-коммунального хозяйства Российской Федерации (Минстрой России) от 27 декабря 2022 г. № 626/пр.) (далее по тексту – Изм. 2) и СП 137.13330.2012 (Изм. 1), включенных в Перечень № 687, предусматриваются нижеизложенные решения.

### 1.1.2 Встроенные помещения общественного назначения (офисы)

Согласно п. 8.1.1 СП 59.13330.2020 (Изм. 1), включенного в Перечень № 687, при проектировании общественных зданий кроме требований настоящего свода правил следует учитывать требования СП 118.13330. При этом перечень элементов зданий и сооружений (помещений, зон и мест), доступных для МГН, расчетная численность и категория инвалидов устанавливаются в необходимых случаях заданием на проектирование.

В соответствии с пунктом 2 подраздела 1 раздела Б таблицы Б.1 приложения Б СП 118.13330.2022 (в ред. Изменения № 2, утвержденного и введенного в действие приказом Министерства строительства и жилищно-коммунального хозяйства Российской Федерации (Минстрой России) от 3 марта 2023 г. № 145/пр.), включенного в Перечень № 687, встроенные, встроенно-пристроенные и пристроенные помещения общественного назначения (офисы), расположенные на первом этаже Объекта, относятся к помещениям организаций управления фирм, организаций, а также подразделений фирм, обслуживающих общество и государство, и не предназначены для непосредственного обслуживания населения. Кроме того, согласно определению термина “объект социальной инфраструктуры с беспрепятственным доступом”, приведенным в п. 61 ГОСТ Р 59811-2021, встроенные, встроенно-пристроенные и пристроенные помещения общественного назначения (офисы), расположенные на первом этаже Объекта, не являются объектами социальной инфраструктуры, для которых ст. 15 Федерального закон Российской Федерации от 24 ноября 1995 г. № 181-ФЗ “О социальной защите инвалидов в Российской Федерации”, а также ч. 1 ст. 12 ТРОБЗ устанавливаются обязательные требования в части обеспечения условий для беспрепятственного доступа инвалидов и МГН.

Так как встроенные, встроенно-пристроенные и пристроенные помещения общественного назначения (офисы), расположенные на первом этаже Объекта, не относятся к организациям, предназначенным для непосредственного обслуживания населения, для них законодательными и нормативными правовыми актами Российской Федерации не установлены требования по обеспечению беспрепятственного доступа инвалидов и МГН, и для них не оговаривается доступность для инвалидов и МГН в задании на проектирование, в рамках настоящего раздела 11 “Мероприятия по обеспечению доступности инвалидов к объекту капитального строительства” не предусматриваются мероприятия по обеспечению их доступности для инвалидов и других групп населения с ограниченными возможностями передвижения.

### 1.2 Участок объекта и элементы участка объекта

Размещение Объекта на участке предусматривается вблизи от внешних транспортных и пешеходных коммуникаций. На участок размещения Объекта предусматривается три обеспечивающих доступ МГН входа. При этом расположение наиболее вероятного входа на участок размеще-

Инов. № подл.	Подпись и дата	Взам. инв. №				

Изм.	Кол.уч	Лист	№ док.	Подпись	Дата

01-01-489-2023-ОДИ.ТЧ

Лист

4

ния Объекта, расположенного с северной стороны Объекта, в соответствии с п. 5.1 СП 136.13330.2012 (Изм. 2), включенного в Перечень № 687, обеспечивает сокращение путей движения инвалидов и МГН от доступных входов на участок размещения Объекта до входов в здание Объекта. При этом пешеходные пути, расположенные на участке размещения Объекта и обеспечивающие условия беспрепятственного, безопасного и удобного передвижения инвалидов и МГН по участку размещения Объекта к доступным входам в здание Объекта, согласно п. 5.1.3 СП 59.13330.2020 (Изм. 1), включенного в Перечень № 815, обеспечивают непрерывную связь с внешними, по отношению к участку размещения Объекта, транспортными и пешеходными коммуникациями.

Пешеходный путь, расположенный с южной стороны при входе на участок размещения Объекта, пересекается транспортным путем. При этом перепад высот в местах пересечения пешеходного и транспортного путей составляет менее 0,2 м. Исходя из этого, в соответствии с пп. 5.1.5 и 5.1.8 СП 59.13330.2020 (Изм. 1), включенного в Перечень № 815, данный пешеходный путь обустроивается пандусами бордюрными. Указанные пандусы бордюрные располагаются с двух сторон от проезжей части на тротуарах и находятся на одной условной линии, перпендикулярной оси проезжей части. Согласно п. 5.4.4 СП 59.13330.2020 (Изм. 1), включенного в Перечень № 687, пандусы бордюрные выполняются в виде трех наклонных плоскостей: одной центральной и двух примыкающих. В соответствии с п. 5.4.5 СП 59.13330.2020 (Изм. 1), включенного в Перечень № 687, центральные наклонные поверхности пандусов бордюрных выполняются шириной не менее 1,5 м, но не более ширины прохожей части пешеходного пути, пересекающего проезжую часть, с поперечным уклоном не более 10 % (1:100), продольным уклоном не более 60 % (1:17). Уклон наклонных боковых поверхностей пандусов бордюрных предусматривается не более 180 % (1:5,5). Наклонные поверхности пандусов бордюрных предусматриваются линейной формы. Согласно п. 5.4.6 СП 59.13330.2020 (Изм. 1), включенного в Перечень № 687, сопряжение центральных наклонных поверхностей пандусов бордюрных с поверхностями бортовых камней и проезжих частей предусматривается в одном уровне. Сопряжение бортовых камней с боковыми наклонными поверхностями пандусов бордюрных выполняется в одном уровне.

В соответствии с п. 7.1.2 СП 59.13330.2020 (Изм. 1), включенного в Перечень № 815, а также согласно п. 5.7 СП 137.13330.2012 (Изм. 1), включенного в Перечень № 687, на участке придомовой территории Объекта доступными для инвалидов и МГН предусматриваются пешеходные пути движения, стоянки (парковки), площадки для взрослых, детские игровые и физкультурные, а также хозяйственная площадка (для размещения мусоросборников). Ширина прохожих частей пешеходных путей для инвалидов и МГН на участке размещения Объекта, в соответствии с п. 5.1.7 СП 59.13330.2020 (Изм. 1), включенного в Перечень № 815, принимается равной не менее 2,0 м. При этом продольный уклон указанных пешеходных путей принимается равным не более 40 % (1:25), поперечный – от 5 до 20 % (от 1:200 до 1:50). В местах изменения направления пешеходных путей продольный и поперечный уклоны принимаются равными не более 20 % (1:50).

Согласно п. 5.1.8 СП 59.13330.2020 (Изм. 1), включенного в Перечень № 815, в местах изменения высот поверхностей пешеходных путей, ведущих к стоянкам (парковкам) и хозяйственной площадке (для размещения мусоросборников) предусматривается обустройство пандусов бордюрных. В соответствии с п. 5.4.4 СП 59.13330.2020 (Изм. 1), включенного в Перечень № 687, указанные пандусы бордюрные выполняются в виде трех наклонных плоскостей: одной центральной и двух примыкающих. Согласно п. 5.4.5 СП 59.13330.2020 (Изм. 1), включенного в Перечень № 687, центральные наклонные поверхности пандусов бордюрных выполняются шириной не менее 1,5 м, но не более ширины прохожей части пешеходного пути, с поперечным уклоном не более 10 % (1:100), продольным уклоном не более 60 % (1:17). Уклон наклонных боковых поверхностей пан-

Изм.	Кол.уч	Лист	№ док.	Подпись	Дата	Взам. инв. №	Подпись и дата	Инд. № подл.

дусов бордюрных предусматривается не более 180 ‰ (1:5,5). Наклонные поверхности пандусов бордюрных предусматриваются линейной формы. В соответствии с п. 5.4.6 СП 59.13330.2020 (Изм. 1), включенного в Перечень № 687, сопряжение центральных наклонных поверхностей пандусов бордюрных с поверхностями бортовых камней и проезжих частей предусматривается в одном уровне. Сопряжение бортовых камней с боковыми наклонными поверхностями пандусов бордюрных выполняется в одном уровне.

Согласно п. 5.1.9 СП 59.13330.2020 (Изм. 1), включенного в Перечень № 687, высота бортовых камней (бордюров) по краям пешеходных путей на участке размещения Объекта вдоль газонов и озелененных площадок предусматривается не менее 0,05 м, перепад высот бортовых камней вдоль газонов и озелененных площадок, примыкающих к путям пешеходного движения, не превышает 0,015 м. В соответствии с п. 5.1.11 СП 59.13330.2020 (Изм. 1), включенного в Перечень № 815, покрытие прохожих частей пешеходных путей и пандусов бордюрных предусматривается из твердых материалов, ровным, не создающим вибрацию при движении по нему и обеспечивающим крепкое сцепление подошвы обуви, опор вспомогательных средств хождения, в том числе при сырости и снеге – продольный коэффициент сцепления принимается равным 0,6-0,75 кН/кН, в условиях сырой погоды и отрицательных температур – не менее 0,4 кН/кН. В случае применения для покрытия пешеходных путей бетонных плит или брусчатки толщина швов между элементами покрытия должна быть не более 0,01 м. Покрытие из рыхлых материалов, в том числе песка и гравия, не допускается.

### 1.3 Стоянки (парковки) транспортных средств инвалидов

На открытых площадках для стоянки автомобилей, расположенных на придомовой территории Объекта, предусматривается размещение 114 машино-мест для жильцов Объекта (расчет указанного количества машино-мест представлен листе 1.2 графической части раздела 2 “Схема планировочной организации земельного участка”; см. лист 1.2 шифр 01-01-434-2023-ПЗУ).

Согласно п. 5.2.1 СП 59.13330.2020 (Изм. 1), включенного в Перечень № 815, а также в соответствии с п. 5.15 СП 137.13330.2012 (Изм. 1), включенного в Перечень № 687, на стоянках (парковках) общего пользования около Объекта предусматривается выделение 10 машино-мест (не менее 10% от общего числа машино-мест для жильцов Объекта;  $100 \times 0,1 = 10$ ) для людей с инвалидностью, включая 5 специализированных машино-мест (5% от общего числа машино-мест для жильцов Объекта). Согласно п. 5.2.4 СП 59.13330.2020 (Изм. 1), включенного в Перечень № 815, габариты указанных специализированных машино-мест для стоянки (парковки) транспортных средств людей с инвалидностью предусматриваются размерами не менее 6,0 x 3,6 м, что дает возможность создать безопасную зону сбоку и сзади машины. В соответствии с п. 5.2.1 СП 59.13330.2020 (Изм. 1), включенного в Перечень № 815, специализированные машино-места для стоянки (парковки) транспортных средств людей с инвалидностью обозначаются дорожной разметкой по ГОСТ Р 51256 и, кроме того, дорожными знаками по ГОСТ Р 52289 и ГОСТ Р 52290, выполняемыми на вертикальных стойках на высоте от 1,5 до 2,0 м. Расстояние от специализированных машино-мест для стоянки (парковки) транспортных средств людей с инвалидностью до доступных входов в здание Объекта не превышает 150 м. Тем самым обеспечивается соблюдение требований п. 5.2.2 СП 59.13330.2020 (Изм. 1), включенного в Перечень № 815. При этом, согласно п. 5.2.3 СП 59.13330.2020 (Изм. 1), включенного в Перечень № 815, специализированные машино-места для стоянки (парковки) транспортных средств людей с инвалидностью оборудуются доступными пешеходными подходами к основным пешеходным путям, оборудованным в соответствии с пп. 5.1 и 5.4 данного свода правил, пандусами бордюрными.

Изм. № подл.	Подпись и дата	Взам. инв. №
--------------	----------------	--------------

Изм.	Кол.уч	Лист	№ док.	Подпись	Дата	01-01-489-2023-ОДИ.ТЧ	Лист
							6

## 1.4 Места отдыха

На участке размещения Объекта на основных путях движения людей не менее чем через 100-150 м, на площадках для отдыха, а также перед доступными входами в здание Объекта, согласно п. 5.3.1 СП 59.13330.2020 (Изм. 1), включенного в Перечень № 815, а также в соответствии с п. 5.9 СП 137.13330.2012 (Изм. 1), включенного в Перечень № 687, предусматриваются места отдыха, доступные для инвалидов и МГН, оборудованные скамьями с опорой для спины и подлокотниками. При этом данные места отдыха, в том числе выполняют функции архитектурных акцентов на участке размещения Объекта.

Таким образом, на основании всего вышеизложенного можно сделать вывод о том, что для Объекта в рамках настоящего раздела 11 “Мероприятия по обеспечению доступности инвалидов к объекту капитального строительства” обеспечивается соблюдение требований п. 7.1.2 СП 59.13330.2020 (Изм. 1), включенного в Перечень № 815, согласно которым доступными для инвалидов и МГН на земельных участках придомовых территорий многоквартирных жилых зданий должны быть пути движения, стоянки (парковки), площадки (для отдыха взрослых, детские игровые, физкультурные).

## 2 Обоснование принятых конструктивных, объемно-планировочных и иных технических решений, обеспечивающих безопасное перемещение инвалидов на объектах и их эвакуацию в случае пожара или стихийного бедствия

### 2.1 Общие положения

В соответствии с п. 4.3 СП 136.13330.2016 (Изм. 2), включенного в Перечень № 687, повышение качества архитектурной среды Объекта достигается соблюдением доступности, безопасности, удобства и информативности здания Объекта для нужд инвалидов и МГН без ущемления соответствующих прав и возможностей других людей, находящихся на Объекте.

По степени значимости эти критерии при всей их важности для Объекта имеют следующий порядок приоритетов: 1) доступность, 2) безопасность, 3) информативность, 4) комфортность (удобство).

Критерий доступности, согласно п. 4.3.1 СП 136.13330.2012 (Изм. 2), включенного в Перечень № 687, предусматривает создания условий:

- свободного попадания в здание Объекта;
- беспрепятственного движения по коммуникационным путям, помещениям и пространствам Объекта;
- достижение места целевого назначения и пользования предоставленными возможностями.

Критерий безопасности, в соответствии с п. 4.3.2 СП 136.13330.2012 (Изм. 2), включенного в Перечень № 687, предусматривает:

- сохранение жизни и здоровья людей в случае чрезвычайных ситуаций созданием зон безопасности и безопасных путей эвакуации;
- возможность избежать травм, излишней усталости из-за свойств архитектурной среды здания Объекта;
- сохранение жизни и здоровья людей при перемещении внутри здания Объекта.

Изм. № подл.	Подпись и дата	Взам. инв. №					01-01-489-2023-ОДИ.ТЧ	Лист
			Изм.	Кол.уч.	Лист	№ док.		

Критерий информативности, согласно п. 4.3.3 СП 136.13330.2012 (Изм. 2), включенного в Перечень № 687, предусматривает обеспечение возможности своевременного получения и осознания жильцами Объекта и посетителями жильцов Объекта разносторонней информации и соответствующего реагирования на неё.

Требования критерия информативности включают в себя:

- использование средств информирования, соответствующих особенностям различным групп МГН;
- своевременное распознавание ориентиров в архитектурной среде здания Объекта;
- точную идентификацию своего места нахождения и мест, являющихся целью посещения;
- возможность эффективной ориентации;
- возможность иметь непрерывную информационную поддержку на всем пути следования по зданию Объекта.

Уровень комфортности архитектурной среды и обслуживания, в соответствии с п. 4.3.4 СП 136.13330.2012 (Изм. 2), включенного в Перечень № 687, на Объекте оценивается как с физической, так и с психологической позиций.

Критерий комфортности (удобства) содержит следующие основные требования:

- создание условий для минимизации затрат и усилий МГН на реализацию цели посещения и удовлетворение своих нужд;
- исключение конфликтных ситуаций (“конфликт интересов”) между разными группами МГН с учетом специфики Объекта.

## 2.2 Входы в подъезды

Согласно п. 6.1.1 СП 59.13330.2020 (Изм. 1), включенного в Перечень № 815, все подъезды здания Объекта предусматриваются доступными для инвалидов и МГН с поверхности земли. В соответствии с п. 6.1.2 СП 59.13330.2020 (Изм. 1), включенного в Перечень № 815, разность отметок тротуаров и тамбуров подъездов Объекта сведена к минимуму. Согласно п. 6.1.4 СП 59.13330.2020 (Изм. 1), включенного в Перечень № 815, входные площадки при входах в подъезды Объекта, не оборудованные пандусом, предусматриваются с размерами не менее 1,6 x 2,2 м. Двухстворчатые входные двери подъездов Объекта, в соответствии с п. 6.1.5 СП 59.13330.2020 (Изм. 1), включенного в Перечень № 815, предусматриваются на петлях одностороннего действия с ручным открыванием и оборудуются доводчиками по ГОСТ Р 56177. Усилие открывания дверей не превышает 50 Нм. Ширина указанных дверей в свету составляет не менее 1,2 м. При этом одна из створок имеет ширину не менее 0,9 м. Согласно п. 6.1.6 СП 59.13330.2020 (Изм. 1), включенного в Перечень № 815, входные двери подъездов Объекта предусматриваются остекленными из ударостойкого безопасного стекла для строительства. На прозрачных полотнах дверей предусматривается яркая контрастная маркировка в форме прямоугольника высотой не менее 0,1 м и шириной не менее 0,2 м или в форме круга диаметром от 0,1 до 0,2 м, расположенная на двух уровнях: 0,9-1,0 м и 1,3-1,4 м. Глубина тамбуров подъездов Объекта, в соответствии с п. 6.1.8 СП 59.13330.2020 (Изм. 1), включенного в Перечень № 815, принимается равной не менее 2,45 м при этом его ширина составляет не менее 1,6 м. Свободное пространство со стороны ручки дверей при открывании от себя составляет не менее 0,3 м, при открывании к себе – не менее 0,6 м.

## 2.3 Пути движения в здании

Изм. № подл.	Подпись и дата	Взам. инв. №					01-01-489-2023-ОДИ.ТЧ	Лист
			Изм.	Кол.уч.	Лист	№ док.		

Согласно п. 6.1 СП 136.13330.2012 (Изм. 2), коммуникационные пути и пространства, обеспечивающие непрерывность связей между входом в здание Объекта и квартирами, предусматриваются:

- доступными для инвалидов и МГН, относящихся к вышеуказанным группам мобильности;
- безопасными для движения;
- короткими и геометрически простыми.

### 2.3.1 Горизонтальные коммуникации

В соответствии с п. 6.9 СП 136.13330.2012 (Изм. 2), включенного в Перечень № 687, коммуникационные пути в здании Объекта предусматриваются совмещенными с эвакуационными путями. Исходя из этого, согласно п. 6.2.1 СП 59.13330.2020 (Изм. 1), включенного в Перечень № 815, пути движения к квартирам запроектированы в соответствии с нормативными требованиями к путям эвакуации людей из здания Объекта, отраженными в разделе 9 “Мероприятия по обеспечению пожарной безопасности” настоящей проектной документации: ширина поэтажных внеквартирных коридоров принимается равной не менее 1,4 м, высота – не менее 2,1 м. В соответствии с п. 6.2.4 СП 59.13330.2020 (Изм. 1), включенного в Перечень № 815, ширина дверных полотен выходов из общих внеквартирных коридоров на лестничные клетки составляет не менее 0,9 м. При этом высота порогов, указанных дверей, не превышает 0,014 м.

### 2.3.2 Лестницы

Согласно п. 6.2.8 СП 59.13330.2020 (Изм. 1), включенного в Перечень № 815, при перепаде высот пола в здании следует предусматривать лестницы, пандусы или подъемные устройства, доступные для МГН. В каждой секции Объекта предусматривается обустройство одной лестничной клетки типа Л1 – лестничная клетка с естественным освещением через остекленные проемы в наружных стенах на каждом этаже. Кроме того, в полу внеквартирного коридора, расположенного на первом этаже секции 2 Объекта, в месте перепада уровней пола предусматривается обустройство лестницы. При этом, в соответствии с п. 6.2.24 СП 59.13330.2020 (Изм. 1), включенного в Перечень № 815, ширина маршей лестниц, в том числе расположенных в лестничных клетках типа Л1, на Объекте класса функциональной пожарной опасности Ф1.3 принимается равной не менее 1,05 м. Согласно п. 6.2.8 СП 59.13330.2020 (Изм. 1), включенного в Перечень № 815, ступени всех лестниц предусматриваются ровными, без выступов и с шероховатой поверхностью. Ребра ступеней имеют закругления радиусом не более 0,02 м. Боковые края ступеней, не примыкающие к стенам, имеют бортики высотой не менее 0,02 м для предотвращения соскальзывания трости или ноги. Проступи ступеней предусматриваются горизонтальными шириной 0,3 м. Ступени лестниц предусматриваются с подступенком высотой 0,15 м (допускается от 0,13 до 0,17 м). В соответствии с пп. 6.4.4 и 6.4.7 СП 54.13330.2022, включенного в Перечень № 687, согласно п. 5.1.1 ГОСТ 25772-2021, в соответствии с п. 2 ч. 1 ст. 30 ТРОБЗ, а также согласно п. 6.2.11 СП 59.13330.2020 (Изм. 1), включенного в Перечень № 815, лестницы оборудуются непрерывными ограждениями высотой 1,2 м, оборудованными внутренними односторонними поручнями (лестница шириной более 1,5 м, расположенная во внеквартирном коридоре на первом этаже секции 2 Объекта, оборудуется внутренними двухсторонними поручнями) и рассчитанным на восприятие нагрузок не менее 0,5 кН/м. Завершающие горизонтальные части поручня предусматриваются длиннее марша лестницы на 0,3 м и имеют травмобезопасное исполнение. В соответствии с п. 6.2.12

Изм.	Кол.уч	Лист	№ док.	Подпись	Дата	Взам. инв. №	Подпись и дата	Изм. № подл.

СП 59.13330.2020 (Изм. 1), включенного в Перечень № 815, поручни выполняются округлого сечения с диаметром 0,04 м.

### 2.3.3 Лифты

Согласно п. 9.19 СП 54.13330.2022, включенного в Перечень № 687, в жилых зданиях, в которых на этажах выше первого предусматривается размещение квартир для семей с инвалидами, использующими для передвижения кресла-коляски, должны быть предусмотрены пассажирские лифты или подъемные платформы в соответствии с требованиями СП 59.13330. В виду того, что на Объекте не предусматривается размещение квартир для семей с инвалидами и пожилыми людьми, пользующихся креслами-колясками, проектирование лифтов для транспортирования инвалидов на креслах-колясках, а также подъемных платформ, согласно СП 59.13330, не предусматривается.

Таким образом, на основании всего вышеизложенного можно сделать вывод о том, что для Объекта обеспечивается соблюдение требований п. 7.1.3 СП 59.13330.2020 (Изм. 1), включенного в Перечень № 815, в соответствии с которыми доступными для инвалидов и МГН должны быть все входные группы, внутренние лестницы, а также поэтажные внеквартирные коридоры жилых многоквартирных зданий.

### 2.4 Обеспечение безопасной эвакуации при пожаре

Сохранение жизни и здоровья в случае чрезвычайных ситуаций обеспечивается путем соблюдения требований Федерального закона Российской Федерации от 22 июля 2008 г. № 123-ФЗ “Технический регламент о требованиях пожарной безопасности” (в ред. Федеральных законов от 10.07.2012 г. № 117-ФЗ, от 02.07.2013 г. № 185-ФЗ, от 23.06.2014 г. № 160-ФЗ, от 13.07.2015 г. № 234-ФЗ, от 03.07.2016 г. № 301-ФЗ, от 29.07.2017 г. № 244-ФЗ, от 27.12.2018 г. № 583-ФЗ, от 30.04.2021 г. № 117-ФЗ, от 14.07.2022 г. № 276-ФЗ) (далее по тексту – ТРoТПБ), требований СП 59.13330, касаемо эвакуационных путей и выходов из здания Объекта, а также требований СП 137.13330.2012 (Изм. 1), включенного в Перечень № 687. Высота, ширина и протяженность участков путей эвакуации и эвакуационных выходов соответствует требованиям пожарной безопасности и пп. 6.2.1 и 6.2.19 СП 59.13330.2020 (Изм. 1), включенного в Перечень № 815. Так как на Объекте не предусматривается размещение квартир для семей с инвалидами, пользующимися креслами-колясками и относящимися к группе мобильности М4, исходя из положений пп. 9.1.2 и 9.2.4 СП 1.13130.2020, включенного в Перечень № 687, п. 4.10 СП 54.13330.2022, включенного в Перечень № 687, пп. 3.8 и 6.2.25 СП 59.13330.2020 (Изм. 1), включенного в Перечень № 815, п. 6.4 СП 137.13330.2012 (Изм. 1), включенного в Перечень № 687, обустройство пожаробезопасных зон на этажах Объекта не предусматривается; эвакуация людей групп мобильности М1-М3 с этажей жилой части Объекта осуществляется по лестницам.

В коридорах, лестничных клетках и помещениях Объекта, согласно п. 6.5.5 СП 59.13330.2020 (Изм. 1), включенного в Перечень № 815, предусматривается установка световых оповещателей “Выход”, размещаемых над эвакуационными выходами, а также эвакуационных знаков пожарной безопасности, указывающих направление движения к эвакуационным выходам, подключаемых к системе аварийного эвакуационного освещения. Для звукового оповещения о пожаре применяются звуковые пожарные оповещатели, обеспечивающие уровень звукового давления не менее 75 Дб на протяжении всей продолжительности эвакуации.

Изм. № подл.	Подпись и дата	Взам. инв. №
--------------	----------------	--------------

Изм.	Кол.уч	Лист	№ док.	Подпись	Дата
------	--------	------	--------	---------	------

01-01-489-2023-ОДИ.ТЧ

Лист

10



Возможность избежать травм, ранений, увечий и сохранение жизни при перемещении внутри зданий Объекта и на подходах к нему, обеспечивается соблюдением требований СП 59.13330.2020 (Изм. 1) и СП 136.13330.2012 (Изм. 2) при обеспечении требований критерия доступности.

Обеспечение безопасной эвакуации инвалидов и МГН в случае пожара осуществляется следующими способами:

- применением объемно-планировочных решений Объекта и средств, обеспечивающих ограничение распространения пожара за пределы очага его возникновения, путем: устройства противопожарных преград и применения соответствующих типов заполнения проемов в противопожарных преградах, а также защитой от распространения пожара мест прохождения кабельных линий и коммуникаций систем инженерно-технического обеспечения Объекта через ограждающие строительные конструкции с нормируемыми пределами огнестойкости проходками с пределом огнестойкости не ниже предела огнестойкости данных конструкций; устройства пожарных отсеков и секций, а также ограничением этажности и высоты Объекта; применения устройств для предотвращения распространения продуктов горения при пожаре из одного объема в смежный, а также в помещения различных этажей по коммуникациям систем инженерно-технического обеспечения Объекта;

- устройством для каждого из помещений, этажа и Объекта в целом эвакуационных путей и выходов, удовлетворяющих требованиям безопасной эвакуации людей при пожаре, путем: установления необходимого количества, размеров и соответствующего конструктивного исполнения эвакуационных путей и эвакуационных выходов; обеспечения беспрепятственного движения людей по эвакуационным путям и через эвакуационные выходы;

- устройством на Объекте систем обнаружения пожара (систем пожарной сигнализации), оповещения и управления эвакуацией людей при пожаре, обеспечивающих автоматическое обнаружение пожара за время, необходимое для включения систем оповещения и управления эвакуацией людей при пожаре в целях организации безопасной (с учетом допустимого пожарного риска) эвакуации людей из помещений, с этажей и Объекта в целом;

- применением системы противодымной защиты, обеспечивающей защиту людей на путях эвакуации от воздействия опасных факторов пожара в течение времени, необходимого для эвакуации людей в безопасную зону, посредством предотвращения распространения продуктов горения и термического разложения, предусматривающей использование объемно-планировочных и конструктивных решений для борьбы с задымлением при пожаре;

- применением основных строительных конструкций с пределами огнестойкости и классами пожарной опасности, соответствующими требуемому уровню огнестойкости и классу конструктивной пожарной опасности Объекта, а также с ограничением пожарной опасности поверхностных слоев (отделок, облицовок) строительных конструкций на путях эвакуации Объекта;

- применением первичных средств пожаротушения – устройств внутриквартирного пожаротушения;

- обеспечением организации деятельности подразделений пожарной охраны путем устройства: пожарных проездов и подъездных путей к Объекту для пожарной техники, специальных и совмещенных с функциональными проездами и подъездами; средств подъема личного состава подразделений пожарной охраны и пожарной техники на этажи и на кровлю Объекта; противопожарного водопровода.

В качестве объемно-планировочных решений, обеспечивающих безопасную эвакуацию МГН в случае пожара из здания Объекта, предусматриваются следующие решения:

- устройство эвакуационных лестничных клеток типа Л1, соответствующих требованиям пожарной безопасности;

Изм.	Кол.уч	Лист	№ док.	Подпись	Дата	Взам. инв. №	Подпись и дата	Инов. № подл.	01-01-489-2023-ОДИ.ТЧ		Лист
											11

- устройство эвакуационных путей, удовлетворяющих требованиям пожарной безопасности людей при пожаре;
- выделение путей эвакуации (внеквартирных коридоров) перегородками, выполненными от пола до перекрытия;
- разделение Объекта на пожарные секции.

Подробное описание конструктивных и объемно-планировочных решений, обеспечивающих безопасную эвакуацию МГН, а также людей, не имеющих ограничений по мобильности, в случае пожара из здания Объекта представлены в разделе 9 “Мероприятия по обеспечению пожарной безопасности” настоящей проектной документации.

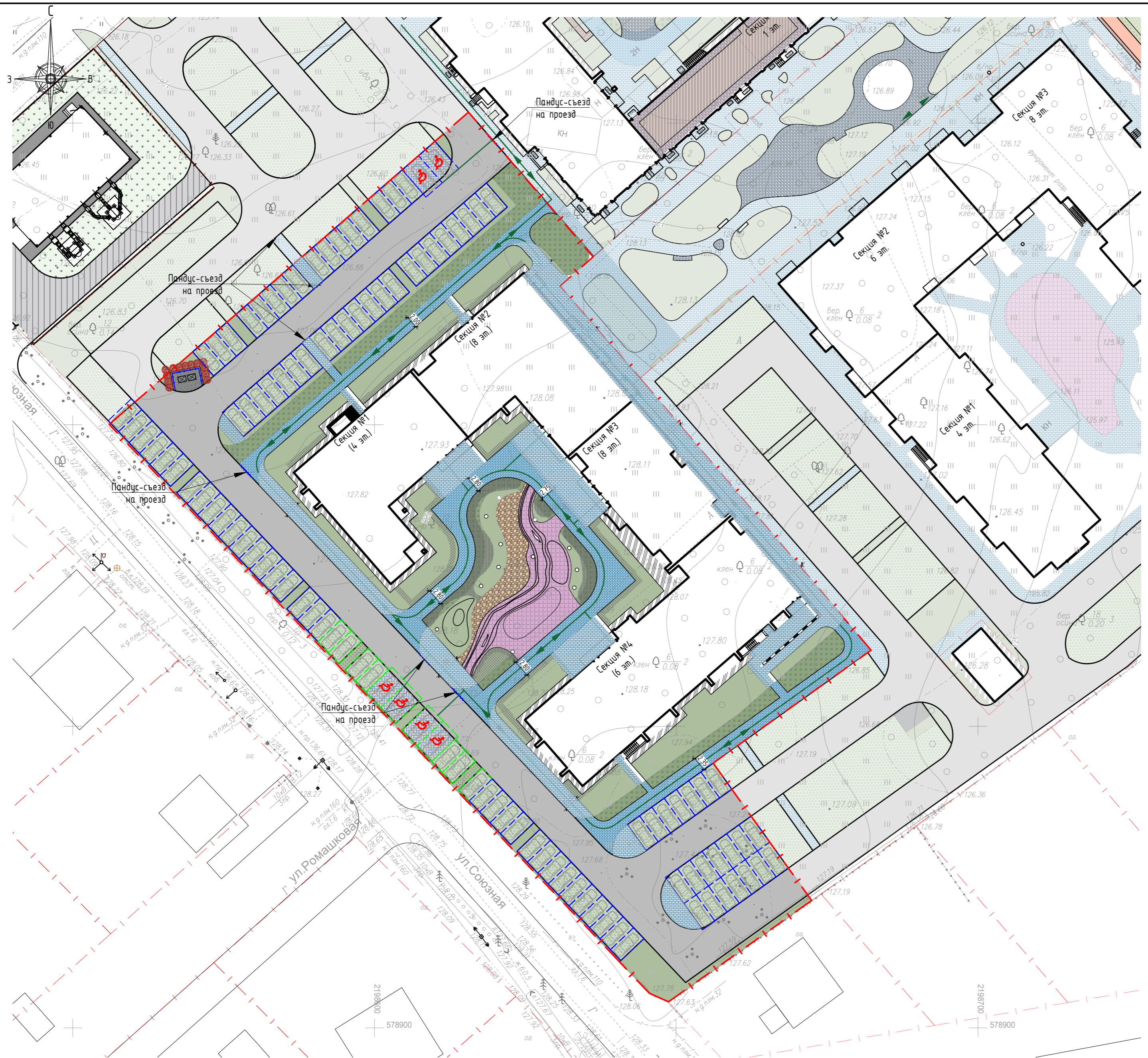
Предусматриваемая проектом система противодымной защиты обеспечивает блокирование и ограничение распространения продуктов горения по путям эвакуации в течение всего времени, необходимого для эвакуации людей в безопасную зону.

### 3 Описание проектных решений по обустройству рабочих мест инвалидов

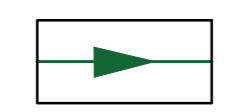
В соответствии с заданием на проектирование, специальные рабочие места для трудоустройства инвалидов во встроенных помещениях общественного назначения, расположенных на первом этаже Объекта, не предусматриваются.

Инв. № подл.	Подпись и дата	Взам. инв. №					01-01-489-2023-ОДИ.ТЧ	Лист
			Изм.	Кол.уч.	Лист	№ док.		Подпись





Условные обозначения:



- Пути перемещения МГН



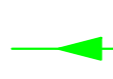

Согласовано
Взам. инв. №
Подп. и дата
Инв. № подл.

ООО Спецзастройщик "Железно Киров"					
01-01-489-2023-ОДИ.ГЧ					
Многоквартирный жилой дом №2 в мкр. Новый по ул. 4-ой пятилетки в г. Киров					
Изм.	Кол.ч	Лист	№док	Подпись	Дата
Разраб.	Бяков				
Н.контр.	Щушарина				
			Стадия	Лист	Листов
			П	1	28
			Схема планировочной организации земельного участка		
			<b>МАСШТАБ</b>		
Формат: А2					





Условные обозначения

-  - выход здесь (левосторонний)
-  - выход здесь (правосторонний)
-  - направление движения к эвакуационному выходу
-  - пути перемещения МГН

Изм.	Колуч.	Лист	№ док.	Подпись	Дата
Разраб.	Куроч	Лист	№ док.	Подпись	Дата
Проверил	Куроч	Лист	№ док.	Подпись	Дата
Н.контр.	Шушарина	Лист	№ док.	Подпись	Дата

ООО Спецзастройщик "Железно Зарядное"

01-01-489-2023-ОДИ.ГЧ

Многоквартирный жилой дом №2 в мкр. Новый по ул. 4-й Пятилетки в г. Киров (I очередь строительства)

Стадия	Лист	Листов
п	2	

Секция 1

Схема путей перемещения и эвакуации МГН из помещений 1-го этажа

**МАСШТАБ**

Согласовано	
Взам. инж. Н	
Подп. и дата	
Инф. N подл.	



Условные обозначения

→ - направление движения к эвакуационному выходу

→ - пути перемещения МГН

ООО Спецзастройщик "Железно Зарядное"

01-01-489-2023-ОДИ.ГЧ

Многоквартирный жилой дом №2 в мкр. Новый по ул. 4-й Пятилетки в г. Киров (I очередь строительства)

Изм.	Колуч.	Лист	№док.	Подпись	Дата
Разраб.	Карташов				
Проверил	Бякоб				
Н.контр.	Шушарина				

Стадия	Лист	Листов
п	3	

Схема путей перемещения и эвакуации МГН из помещений 2-го этажа



Согласовано
Взам. инв. N
Подп. и дата
Инв. N подл.



3	61,05
	96,96
	100,02
	103,08

2	38,34
	62,11
	63,64
	65,17

1	17,26
	35,63
	35,63
	35,63

1	25,94
	40,52
	40,52
	40,52

1	26,84
	47,26
	47,26
	47,26

1	22,45
	37,61
	39,00
	40,38

Условные обозначения

- направление движения к эвакуационному выходу
- пути перемещения МГН

ООО Спецзастройщик "Железно Зарядное"

01-01-489-2023-ОДИ.ГЧ

Многоквартирный жилой дом №2 в мкр. Новый по ул. 4-й Пятилетки в г. Киров (I очередь строительства)

Изм.	Колуч.	Лист	№ док.	Подпись	Дата
Разраб.					
Проверил					
Н.контр.					

Стадия	Лист	Листов
п	4	

Секция 1  
Схема путей перемещения и эвакуации МГН из помещений 3-го этажа



Согласовано  
Взам. инв. N  
Подп. и дата  
Инв. N подл.



3	61,05
	96,96
	100,02
	103,08

2	38,34
	62,11
	63,64
	65,17

1	17,26
	35,63
	35,63
	35,63

1	25,94
	40,52
	40,52
	40,52

1	26,84
	47,26
	47,26
	47,26

1	22,45
	37,61
	39,00
	40,38

Условные обозначения

- направление движения к эвакуационному выходу
- пути перемещения МГН

Изм.	Колуч.	Лист	№ док.	Подпись	Дата
Разраб.	Карташов				
Проверил	Бякоб				
Н.контр.	Шушарина				

ООО Спецзастройщик "Железно Зарядное"

01-01-489-2023-ОДИ.ГЧ

Многоквартирный жилой дом №2 в мкр. Новый по ул. 4-й Пятилетки в г. Киров (I очередь строительства)

Секция 1

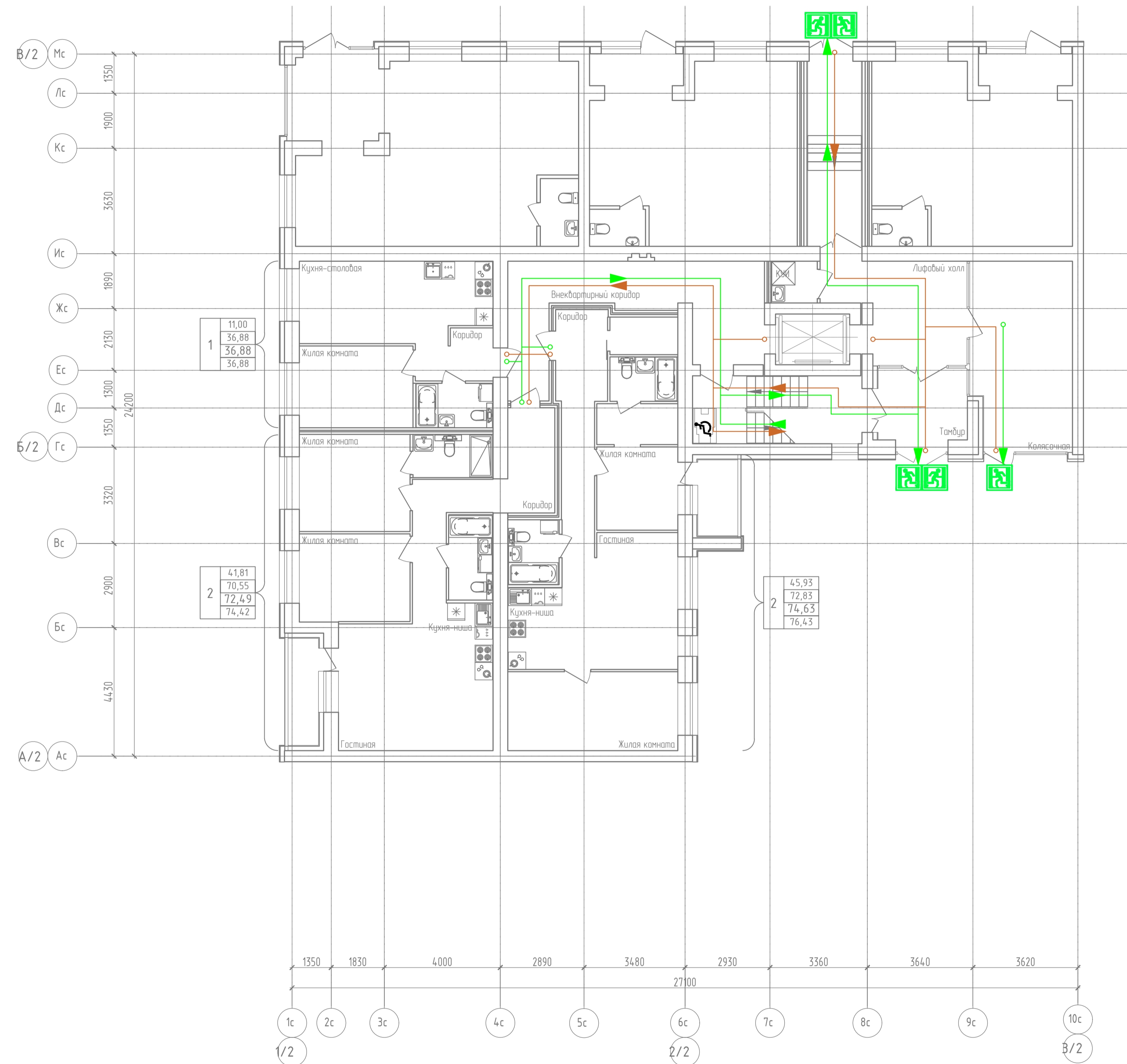
Схема путей перемещения и эвакуации МГН из помещений 4-го этажа

Стадия	Лист	Листов
п	5	


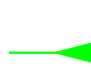


**МАСШТАБ**

Формат А2

Согласовано	
Взам. инж. Н	
Подп. и дата	
Инф. N подл.	



Условные обозначения

-  - выход здесь (лебосторонний)
-  - направление движения к эвакуационному выходу
-  - выход здесь (правосторонний)
-  - пути перемещения МГН

ООО Спецзастройщик "Железно Зарядное"

01-01-489-2023-ОДИГЧ

Многоквартирный жилой дом №2 в мкр. Нефий по ул. 4-й Пятилетки в г. Киров (II очередь строительства)

Изм.	Копия	Лист	ЛФДок	Подпись	Дата
Разработ	Картманов				
Проверил	Бажоб				
Н.контр.	Щуцарина				

Секция 2		Стандия	Лист	Листов
		П	6	

Схема путей перемещения и эвакуации МГН из помещений 1-го этажа

Составлено  
Взятый N  
План и дата  
М.П. N подл.





Условные обозначения

- направление движения к эвакуационному выходу
- пути перемещения МПН

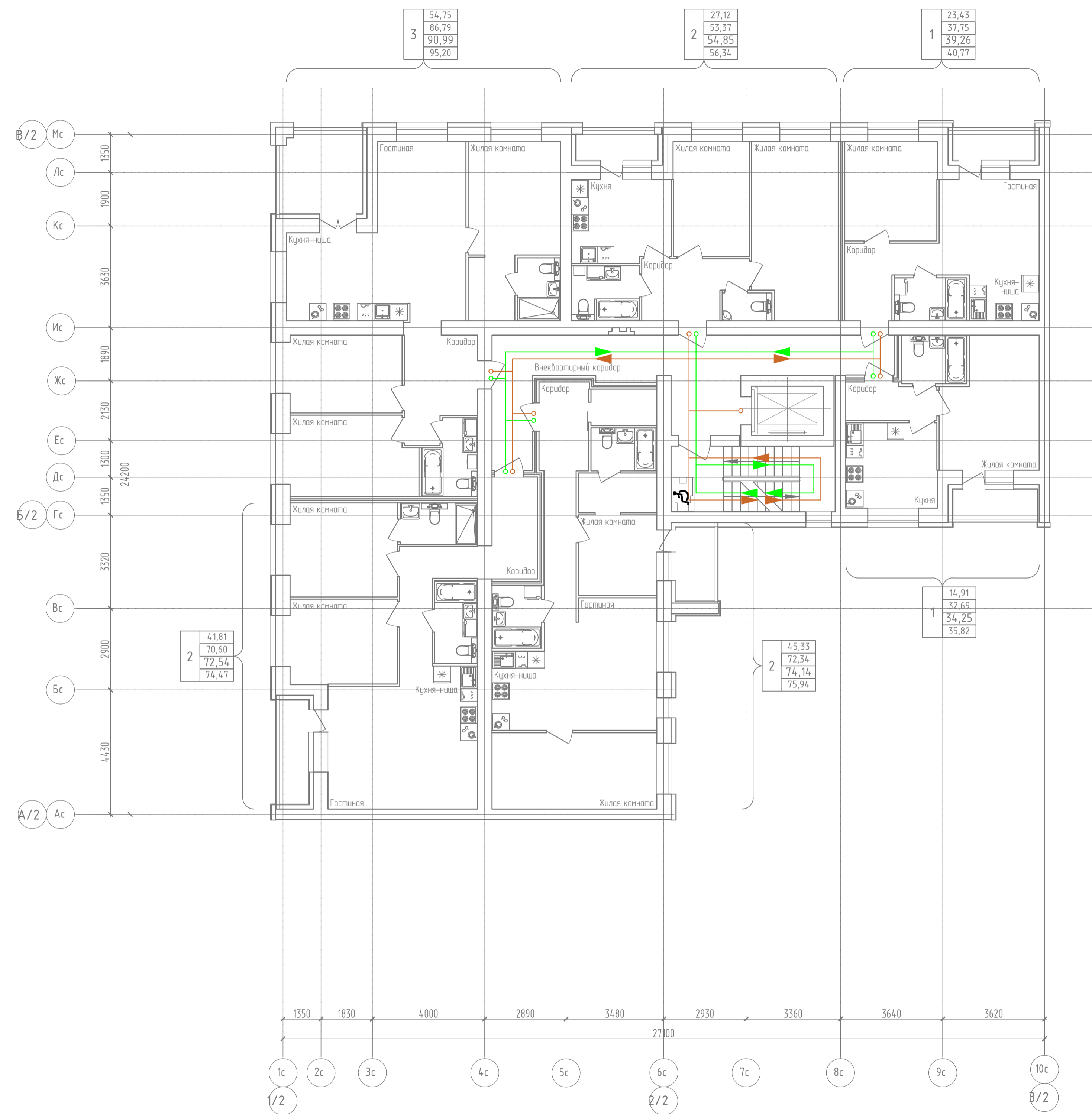
ООО Спецзастройщик "Железно Зарядное"

01-01-489-2023-ОДИГЧ

Многоквартирный жилой дом №2 в мкр. Нефьш по ул. 4-й Пятилетки в г. Киров (II очередь строительства)

Изм.	Копия	Лист	ЛФДок	Подпись	Дата
Разработ	Картманов				
Проверил	Бажоб				
Инженер	Щурицына				

Секция 2			Страница	Лист	Листов
			п	7	
Схема путей перемещения и эвакуации МПН из помещений 2-го этажа					



Условные обозначения

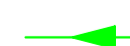

- направление движения к эвакуационному выходу
- пути перемещения МГН

ООО Спецзастройщик "Железно Зарядное"					
01-01-489-2023-ОДИГЧ					
Многоквартирный жилой дом №2 в мкр. Нефьй по ул. 4-й Пятилетки в г. Киров (II очередь строительства)					
Изм.	Копия	Лист	ЛФДок	Подпись	Дата
Разработ	Картманов				
Проверил	Бажоб				
Начитр	Щуцарина				
Секция 2			Стандия	Лист	Листов
			п	8	
Схема путей перемещения и эвакуации МГН из помещений 3-го этажа					
<b>МАСШТАБ</b>					
Формат А1					

Составлено	
Проверено	
Издано	
Имя	
Дата	




Условные обозначения

-  - направление движения к эвакуационному выходу
-  - пути перемещения МГН

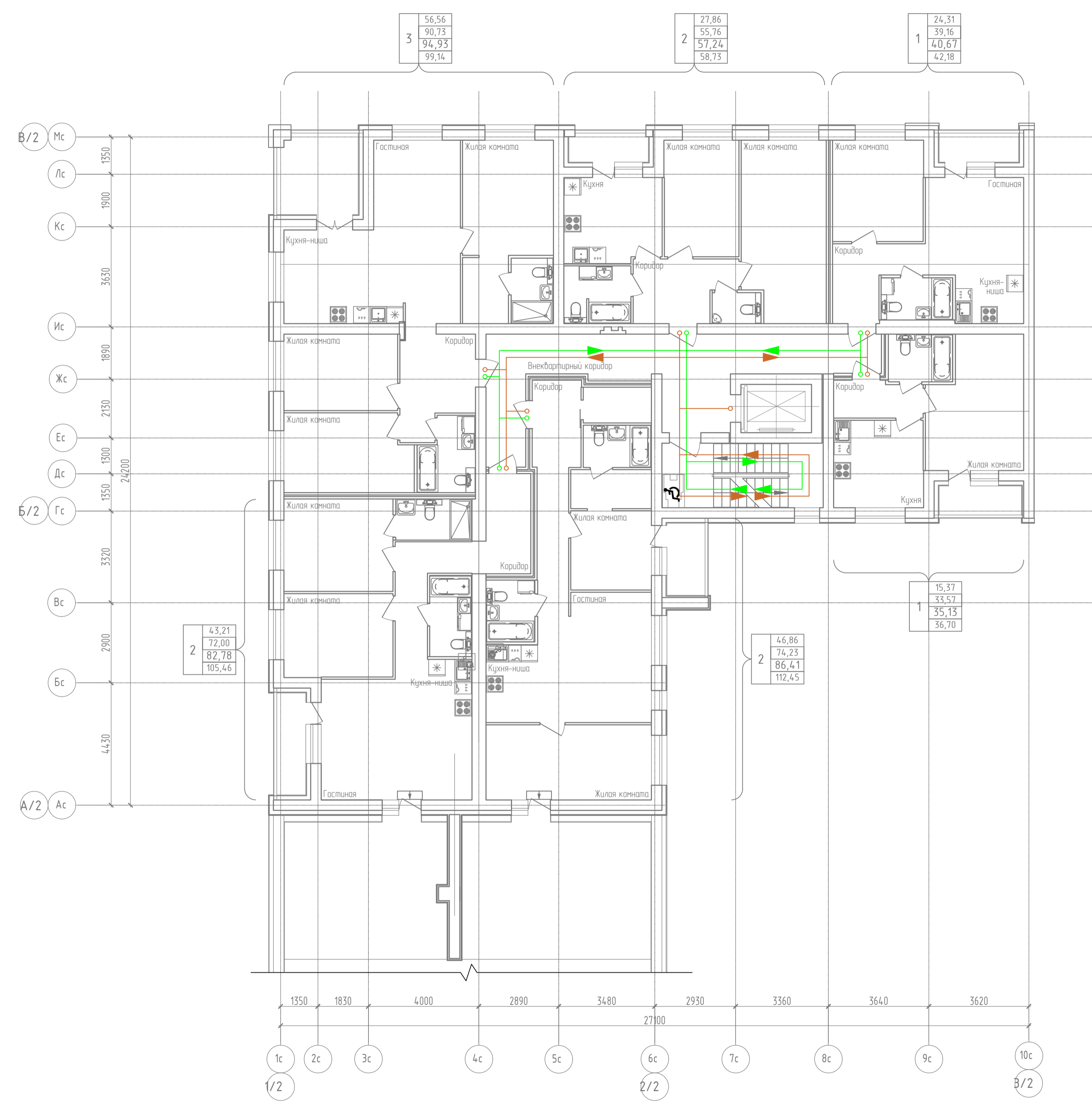
ООО Спецзастройщик "Железно Зарядное"

01-01-489-2023-ОДИГЧ

Многоквартирный жилой дом №2 в мкр. Нефью по ул. 4-й Пятилетки в г. Киров (II очередь строительства)

Изм.	Копия	Лист	ЛФДок	Подпись	Дата	Секция 2	Стандия	Лист	Листов
Разработ	Картманов						П	9	
Проверил	Бажоб					Схема путей перемещения и эвакуации МГН из помещений 4-го этажа	 <b>МАСШТАБ</b> Формат А1		
Н.контр.	Щурицына								

Составлено  
 Проверено  
 Подп. и дата  
 М.П. и подп.



Условные обозначения

- направление движения к эвакуационному выходу
- пути перемещения МГН

ООО Спецзастройщик "Железно Зарядное"					
01-01-489-2023-ОДИГЧ					
Многоквартирный жилой дом №2 в мкр. Нефьй по ул. 4-й Пятилетки в г. Киров (II очередь строительства)					
Изм.	Коп.уч.	Лист	ЛФВак	Подпись	Дата
Разработ	Карташов				
Проверил	Бажоб				
Н.контр.	Щуцарина				
Секция 2				Стандия	Лист
				П	10
Схема путей перемещения и эвакуации МГН из помещений 5-го этажа				<b>МАСШТАБ</b> Формат А1	

Составлено	
Взятый N	
План и дата	
М.П. N подл.	





Условные обозначения

- направление движения к эвакуационному выходу
- пути перемещения МГН

ООО Спецзастройщик "Железно Зарядное"

01-01-489-2023-ОДИГЧ

Многоквартирный жилой дом №2 в мкр. Нефью по ул. 4-й Пятилетки в г. Киров (II очередь строительства)

Изм.	Копия	Лист	ЛФДок	Подпись	Дата
Разработ	Карташов				
Проверил	Бажоб				
Инженер	Щурицына				

Секция 2	Стандия	Лист	Листов
	П	11	

Схема путей перемещения и эвакуации МГН из помещений 6-го этажа

**МАСШТАБ**

Формат А1

Составлено

Взятый №

План и дата

№№, № подл.



Условные обозначения

- направление движения к эвакуационному выходу
- пути перемещения МГН

ООО Спецзастройщик "Железно Зарядное"					
01-01-489-2023-ОДИГЧ					
Многоквартирный жилой дом №2 в мкр. Нефью по ул. 4-й Пятилетки в г. Киров (II очередь строительства)					
Изм.	Копия	Лист	ЛФДок	Подпись	Дата
Разработ	Карташов				
Проверил	Бажоб				
Н.контр.	Щуцарина				
Секция 2			Стандия	Лист	Листов
			П	12	
Схема путей перемещения и эвакуации МГН из помещений 7-го этажа					
<b>МАСШТАБ</b>					
Формат А1					

Составлено	
Проверено	
Изд.	
Имя	
Имя	
Имя	



Условные обозначения

- направление движения к эвакуационному выходу
- пути перемещения МГН

ООО Спецзастройщик "Железно Зарядное"

01-01-489-2023-ОДИГЧ

Многоквартирный жилой дом №2 в мкр. Нефью по ул. 4-й Пятилетки в г. Киров (II очередь строительства)

Изм.	Копия	Лист	ЛФДок	Подпись	Дата
Разработ	Карташов				
Проверил	Бажоб				
Инженер	Щурицына				

Стация	Лист	Листов
П	13	

Секция 2

Схема путей перемещения и эвакуации МГН из помещений 8-го этажа

**МАСШТАБ**

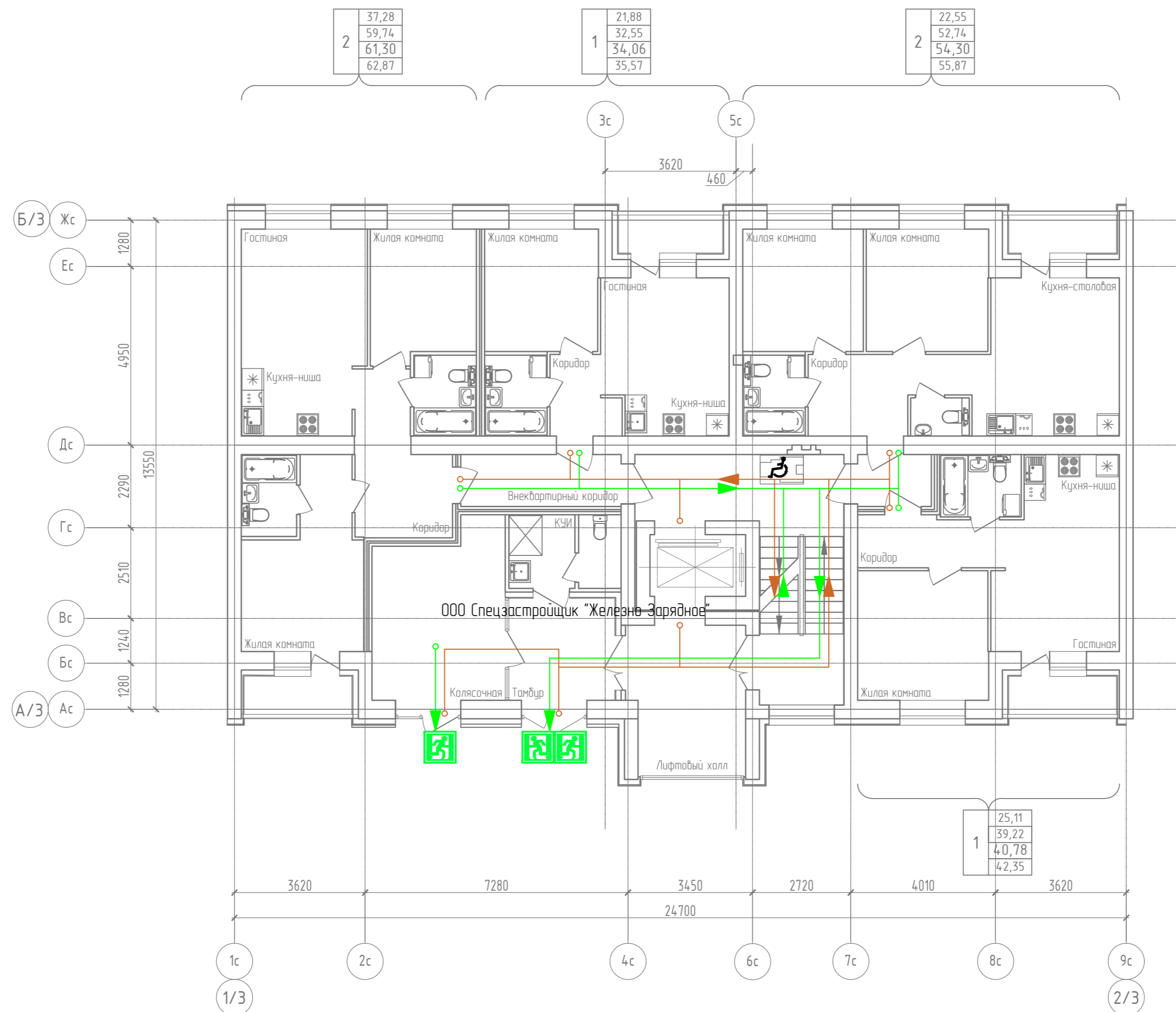
Формат А1

Составлено



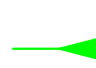

Взятый №

Лист и дата

№№ в подл.



Условные обозначения

-  - выход здесь (левосторонний)
-  - выход здесь (правосторонний)
-  - направление движения к эвакуационному выходу
-  - пути перемещения МГН

Изм.	Колуч.	Лист	№ док.	Подпись	Дата
Разраб.	Карташов				
Проверил	Бякоб				
Н.контр.	Шуварина				


ООО Спецзастройщик "Железно-Зарядное"

01-01-489-2023-ОДИ.ГЧ

Многоквартирный жилой дом №2 в мкр. Новый по ул. 4-й Пятилетки в г. Киров (I очередь строительства)

Секция 3	Стадия	Лист	Листов
	п	14	

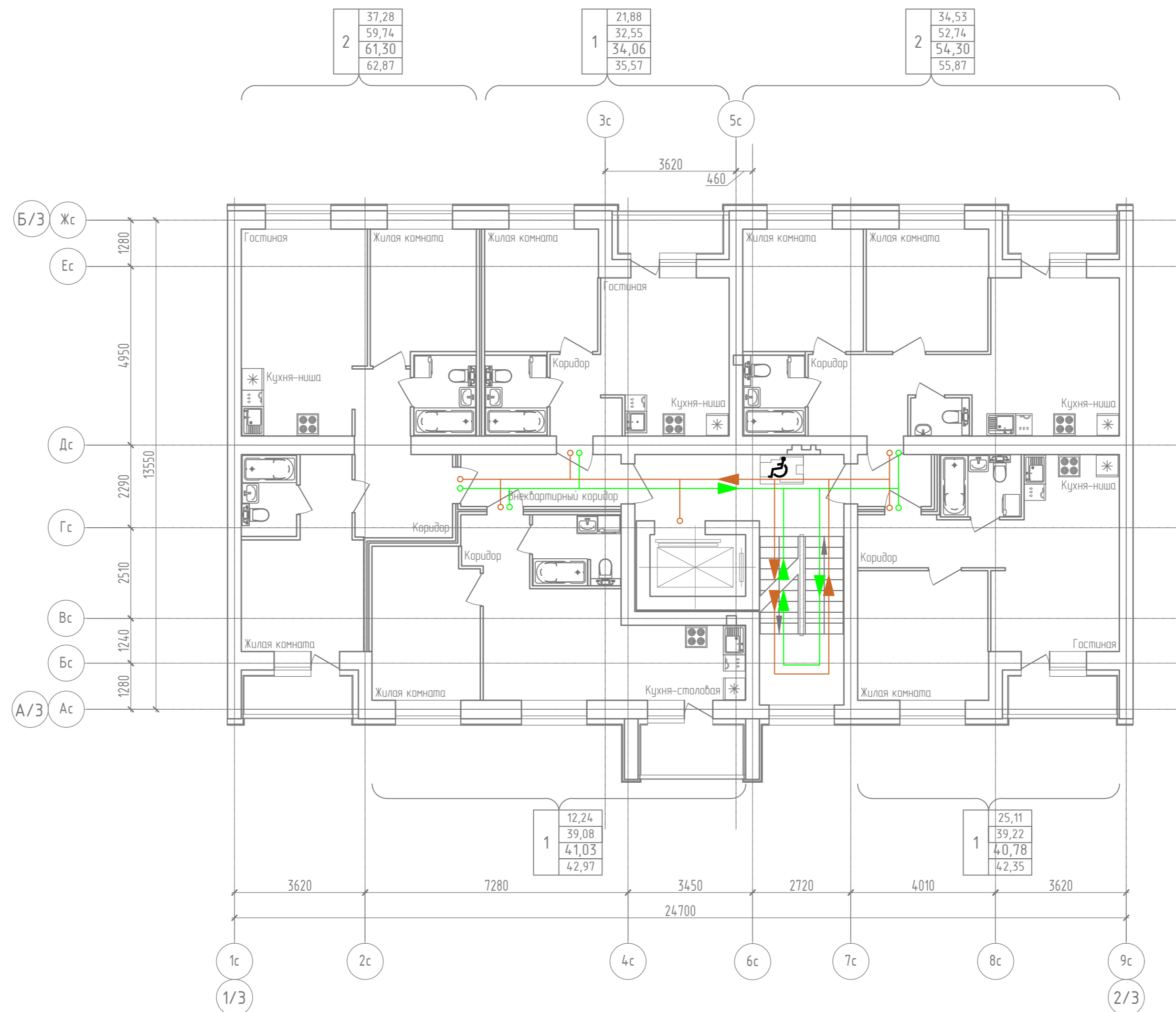
Схема путей перемещения и эвакуации МГН из помещений 1-го этажа



**MАСШТАБ**

Согласовано	
Взам. инф. N	
Подп. и дата	
Инф. N подл.	





Условные обозначения

- направление движения к эвакуационному выходу
- пути перемещения МГН

Изм.	Кол.уч.	Лист	№ док.	Подпись	Дата
Разраб.	Карташов				
Проверил	Бякоб				
Н.контр.	Шуварина				

ООО Спецзастройщик "Железно Зарядное"

01-01-489-2023-ОДИ.ГЧ

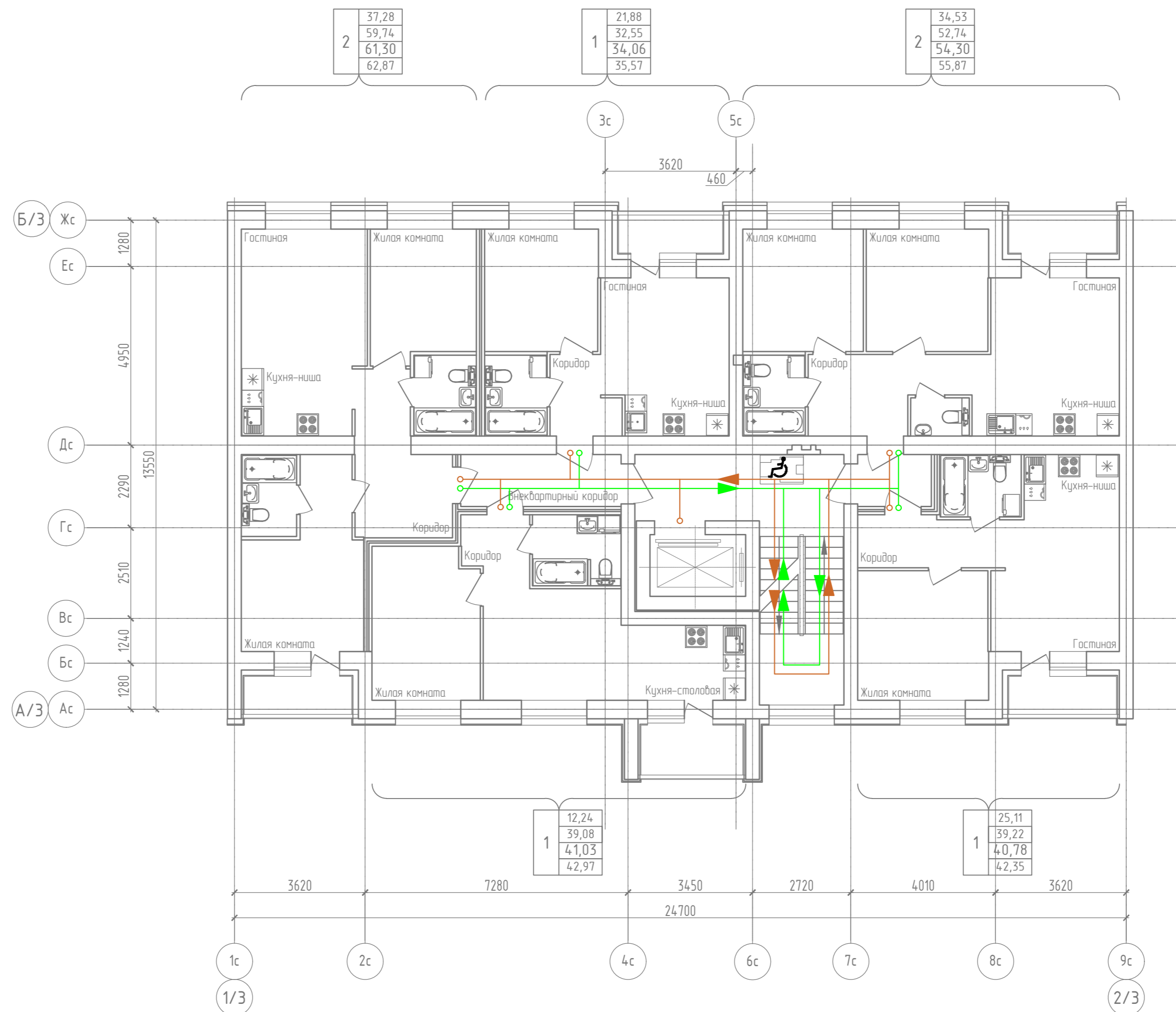
Многоквартирный жилой дом №2 в мкр. Новый по ул. 4-й Пятилетки в г. Киров  
(I очередь строительства)

Секция 3	Стадия	Лист	Листов
	п	15	

Схема путей перемещения и эвакуации МГН из помещений 2-го этажа

**MASHTAB**

Согласовано	
Взам. инф. N	
Подп. и дата	
Инф. N подл.	



Условные обозначения

- направление движения к эвакуационному выходу
- пути перемещения МГН

Изм.	Колуч.	Лист	№ док.	Подпись	Дата
Разраб.	Курташов				
Проверил	Бякоб				
Н.контр.	Шуварина				

ООО Спецзастройщик "Железно Зарядное"

01-01-489-2023-ОДИ.ГЧ

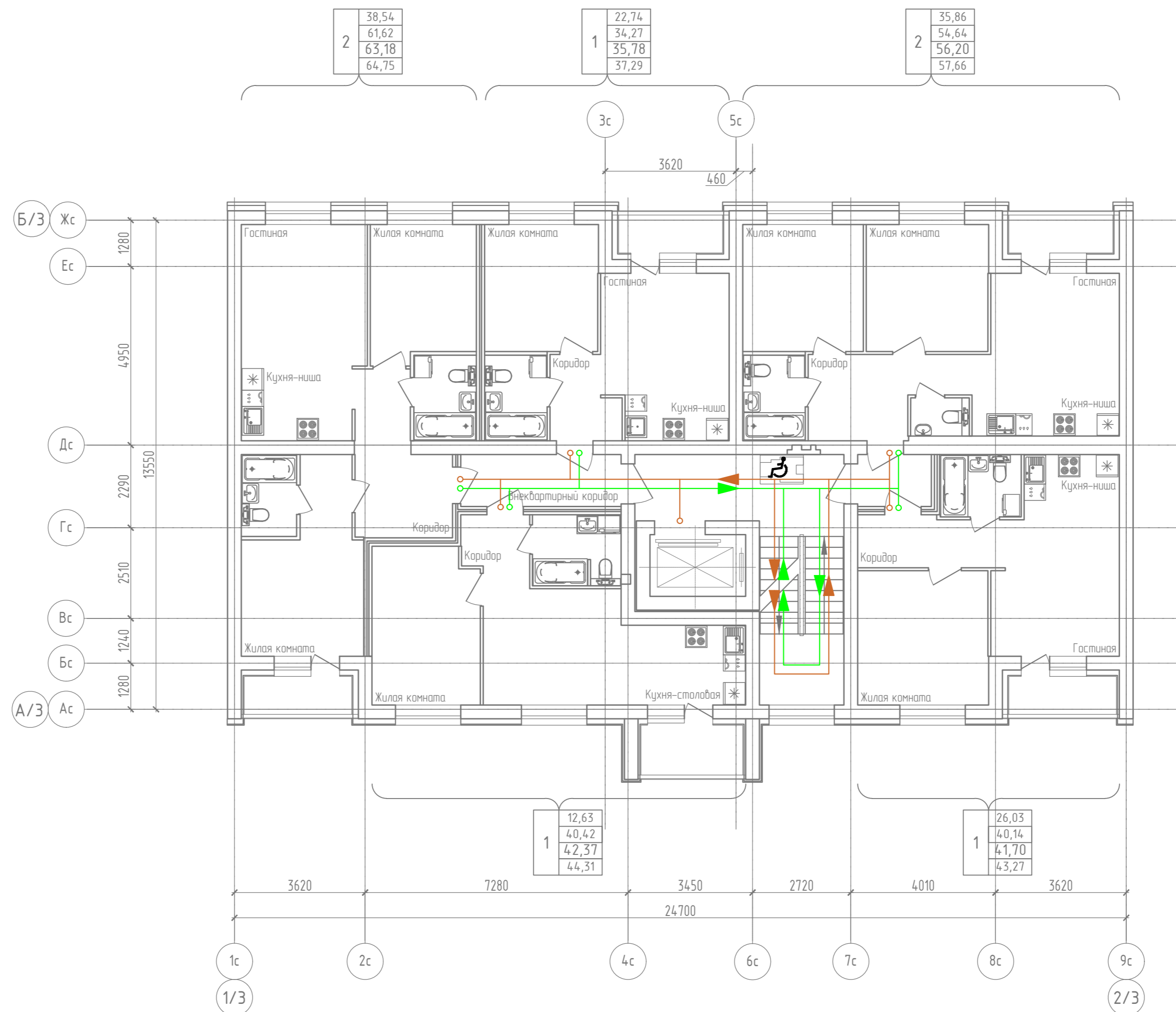
Многоквартирный жилой дом №2 в мкр. Новый по ул. 4-й Пятилетки в г. Киров  
(I очередь строительства)

Секция 3	Стадия	Лист	Листов
	п	16	

Схема путей перемещения и эвакуации МГН из помещений 3-го этажа

**MASHTAB**  
Формат А2

Согласовано	
Взам. инб. N	
Подп. и дата	
Инб. N подл.	



Условные обозначения

- направление движения к эвакуационному выходу
- пути перемещения МГН

Изм.	Колуч.	Лист	№ док.	Подпись	Дата
Разраб.	Карташов				
Проверил	Бякоб				
Н.контр.	Шуварина				

ООО Спецзастройщик "Железно Зарядное"

01-01-489-2023-ОДИ.ГЧ

Многоквартирный жилой дом №2 в мкр. Новый по ул. 4-й Пятилетки в г. Киров  
(I очередь строительства)

Секция 3	Стандия	Лист	Листов
	п	17	


Схема путей перемещения и эвакуации МГН из помещений 4-го этажа


**MASHTAB**  
Формат А2

Согласовано	
Взам. инб. N	
Подп. и дата	
Инб. N подл.	



Условные обозначения

 - направление движения к эвакуационному выходу

 - пути перемещения МГН

ООО Спецзастройщик "Железно Зарядное"

01-01-489-2023-ОДИ.ГЧ

Многоквартирный жилой дом №2 в мкр. Новый по ул. 4-й Пятилетки в г. Киров (I очередь строительства)

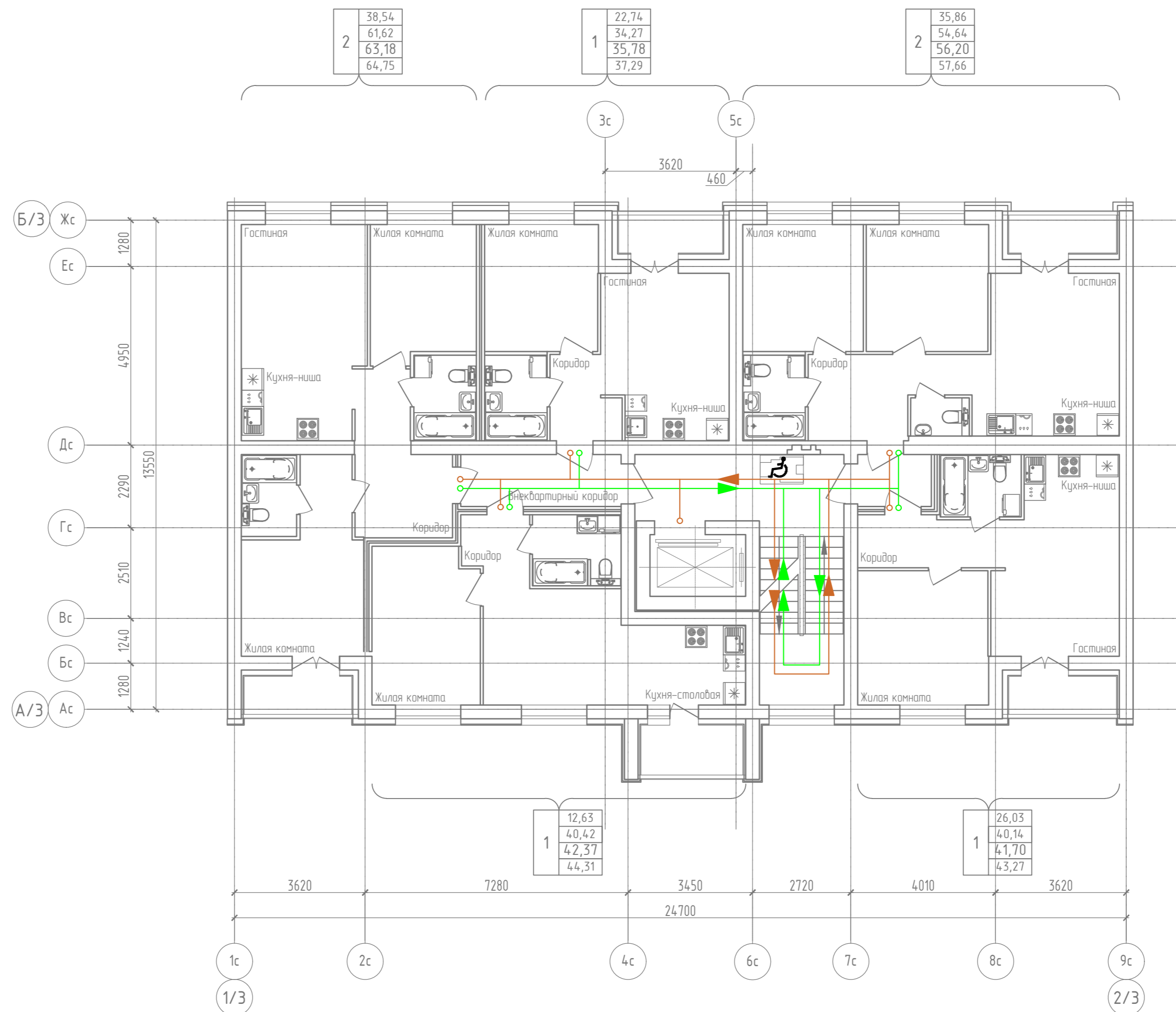
Изм.	Колуч.	Лист	№ док.	Подпись	Дата
Разраб.	Курташов				
Проверил	Бякоб				
Н.контр.	Шуварина				

Стация	Лист	Листов
п	18	

Схема путей перемещения и эвакуации МГН из помещений 5-го этажа



Согласовано	
Взам. инф. N	
Подп. и дата	
Инф. N подл.	



Условные обозначения

- направление движения к эвакуационному выходу
- пути перемещения МГН

Изм.	Кол.уч.	Лист	№ док.	Подпись	Дата
Разраб.	Карташов				
Проверил	Бякоб				
Н.контр.	Шуварина				

ООО Спецзастройщик "Железно Зарядное"

01-01-489-2023-ОДИ.ГЧ

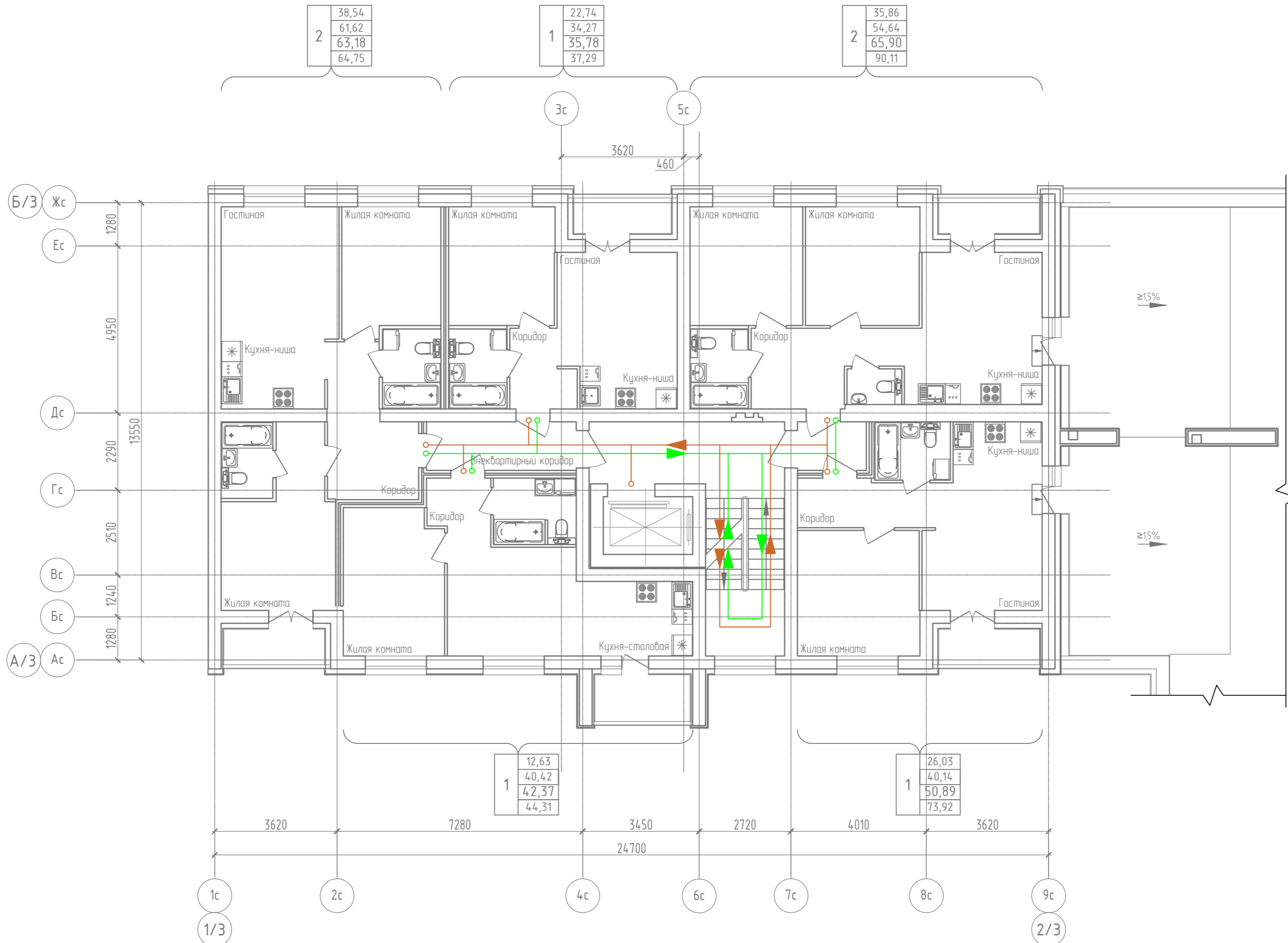
Многоквартирный жилой дом №2 в мкр. Новый по ул. 4-й Пятилетки в г. Киров (I очередь строительства)

Секция 3	Стандия	Лист	Листов
	п	19	

Схема путей перемещения и эвакуации МГН из помещений 6-го этажа

**MASHTAB**  
Формат А2

Создано	
Взам. инв. N	
Подп. и дата	
Инв. N подл.	



Условные обозначения

- направление движения к эвакуационному выходу
- пути перемещения МГН

ООО Спецзастройщик "Железно Зарядное"

01-01-489-2023-ОДИ.ГЧ

Многоквартирный жилой дом №2 в мкр. Новый по ул. 4-й Пятилетки в г. Киров (I очередь строительства)

Изм.	Колуч.	Лист	№док.	Подпись	Дата
Разраб.	Карташов				
Проверил	Бякоб				
Н.контр.	Шушарина				

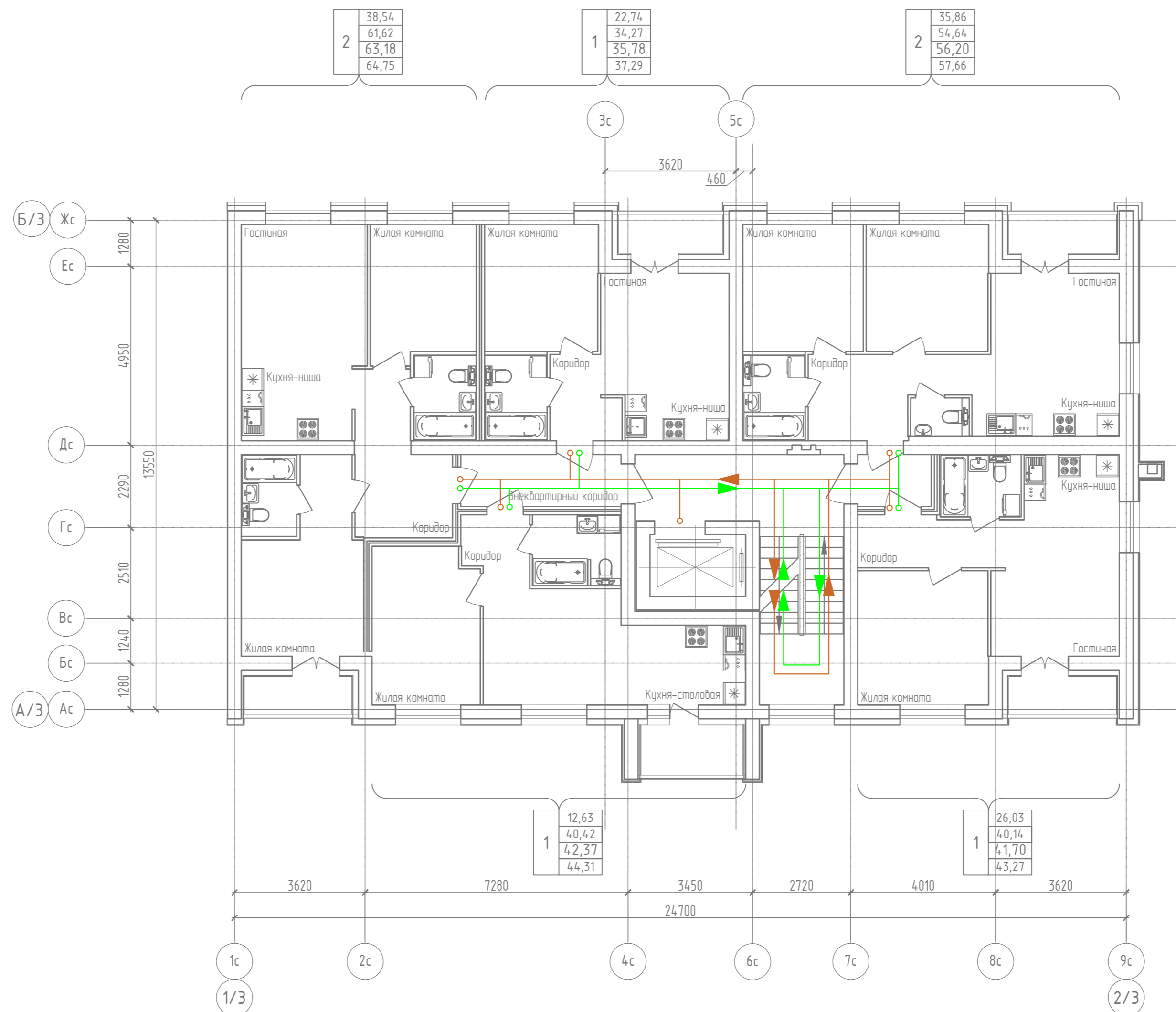
Стация	Лист	Листов
п	20	

Схема путей перемещения и эвакуации МГН из помещений 7-го этажа



Согласовано	
Взам. инф. N	
Подп. и дата	
Инф. N подл.	





Условные обозначения

- направление движения к эвакуационному выходу
- пути перемещения МГН

Изм.	Кол.уч.	Лист	№ док.	Подпись	Дата
Разраб.	Карташов				
Проверил	Бякоб				
Н.контр.	Шуварина				

ООО Спецзастройщик "Железно Зарядное"

01-01-489-2023-ОДИ.ГЧ

Многоквартирный жилой дом №2 в мкр. Новый по ул. 4-й Пятилетки в г. Киров (I очередь строительства)

Секция 3	Стандия	Лист	Листов
	п	21	

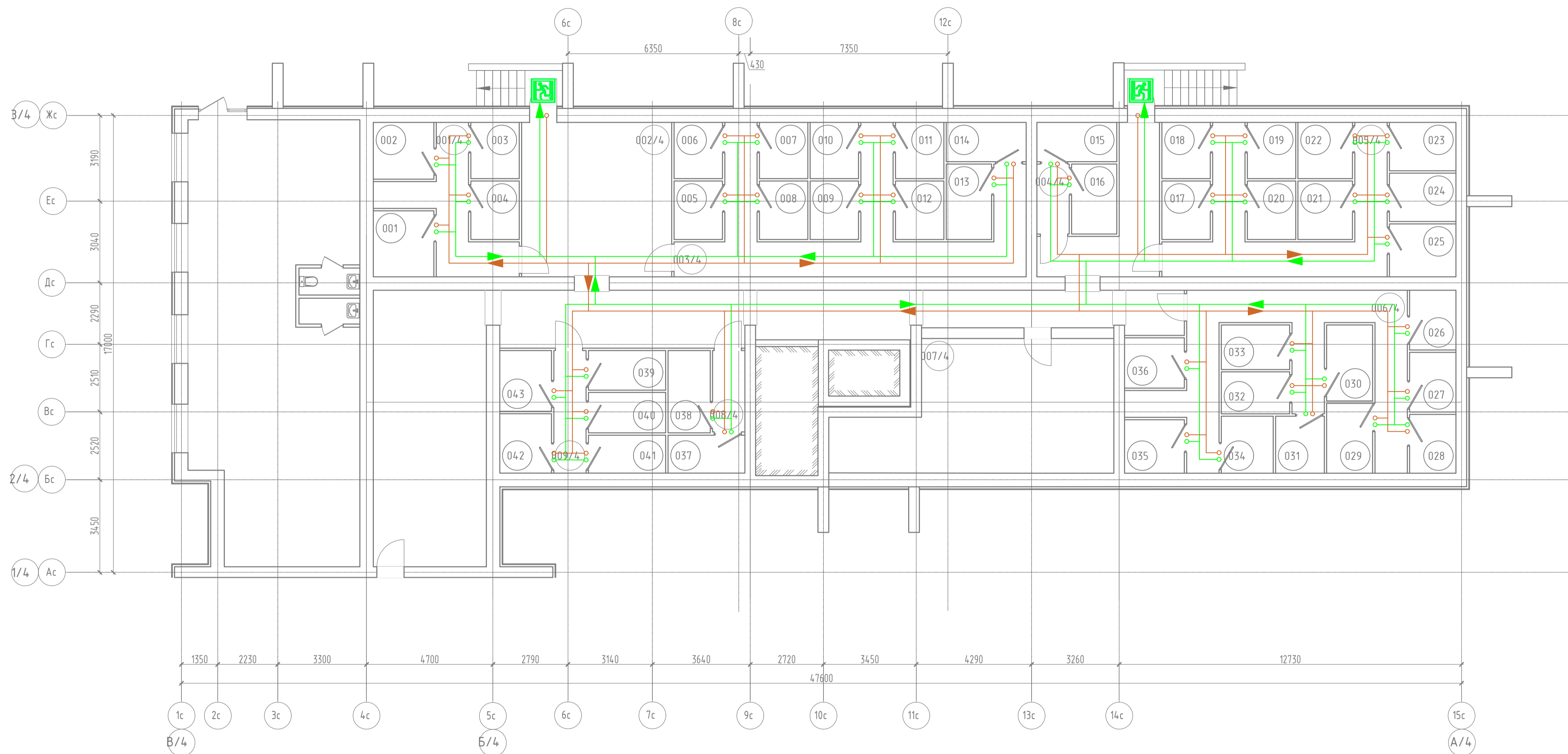
Схема путей перемещения и эвакуации МГН из помещений 8-го этажа

**MASHTAB**

Согласовано	
Взам. инф. N	
Подп. и дата	
Инф. N подл.	

Экспликация помещений

Номер помещения	Наименование	Площадь, кв.м	Кат. пом.
001	Кладова	5,53	В3
002	Кладова	4,78	В3
003	Кладова	3,77	В3
004	Кладова	3,92	В3
005	Кладова	3,92	В3
006	Кладова	3,77	В3
007	Кладова	3,77	В3
008	Кладова	3,92	В3
009	Кладова	3,95	В3
010	Кладова	3,77	В3
011	Кладова	3,77	В3
012	Кладова	3,92	В3
013	Кладова	4,73	В3
014	Кладова	4,34	В3
015	Кладова	4,34	В3
016	Кладова	4,38	В3
017	Кладова	3,92	В3
018	Кладова	3,77	В3
019	Кладова	3,77	В3
020	Кладова	3,92	В3
021	Кладова	4,42	В3
022	Кладова	4,42	В3
023	Кладова	4,45	В3
024	Кладова	4,45	В3
025	Кладова	4,86	В3
026	Кладова	3,82	В3
027	Кладова	3,82	В3
028	Кладова	3,77	В3
029	Кладова	4,45	В3
030	Кладова	4,84	В3
031	Кладова	3,85	В3
032	Кладова	3,96	В3
033	Кладова	4,21	В3
034	Кладова	4,09	В3
035	Кладова	4,44	В3
036	Кладова	4,16	В3
037	Кладова	4,03	В3
038	Кладова	4,80	В3
039	Кладова	4,22	В3
040	Кладова	4,31	В3
041	Кладова	4,05	В3
042	Кладова	4,25	В3
043	Кладова	4,35	В3
001/4	Коридор	11,69	
002/4	Коридор	135,97	
003/4	Коридор	31,17	
004/4	Коридор	3,12	
005/4	Коридор	21,56	
006/4	Коридор	29,95	
007/4	Помещение для прокладки коммуникаций	42,98	
008/4	Коридор	3,63	
009/4	Коридор	5,47	



Условные обозначения

- выход здесь (лестостанция)
- выход здесь (пробостанция)
- направление движения к эвакуационному выходу
- пути перемещения МГН

ООО Спецзастройщик "Железно Зарядное"

01-01-489-2023-ОДИГЧ

Многоквартирный жилой дом №2 в мкр. Нефьш по ул. 4-й Пятилетки в г. Киров (II очередь строительства)

Изм.	Копия	Лист	ЭФДок	Подпись	Дата
Разработ	Картманов				
Проверил	Бажоб				
Н.контр.	Щушарина				

Секция 4			Стандия	Лист	Листов
			п	22	


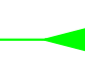


Схема путей перемещения и эвакуации МГН из помещений подвального этажа

Составлено  
Взятый N  
Полн. и дата  
М.П. N подл.





Условные обозначения

-  - выход здесь (лебесторонний)
-  - направление движения к эвакуационному выходу
-  - выход здесь (правосторонний)
-  - пути перемещения МГН

ООО Спецзастройщик "Железно Зарядное"

01-01-489-2023-ОДИГЧ

Многоквартирный жилой дом №2 в мкр. Небый по ул. 4-й Пятилетки в г. Киров (II очередь строительства)

Изм.	Копия	Лист	ЛФДок	Подпись	Дата
Разработ	Карташов				
Проверил	Бажоб				
Н.контр.	Щукина				

Секция 4			Стандия	Лист	Листов
			п	23	
Схема путей перемещения и эвакуации МГН из помещений 1-20 этажа					

МАСШТАБ  
Формат А1

Составлено  
Взятый №  
Имя и дата  
Имя и подпись

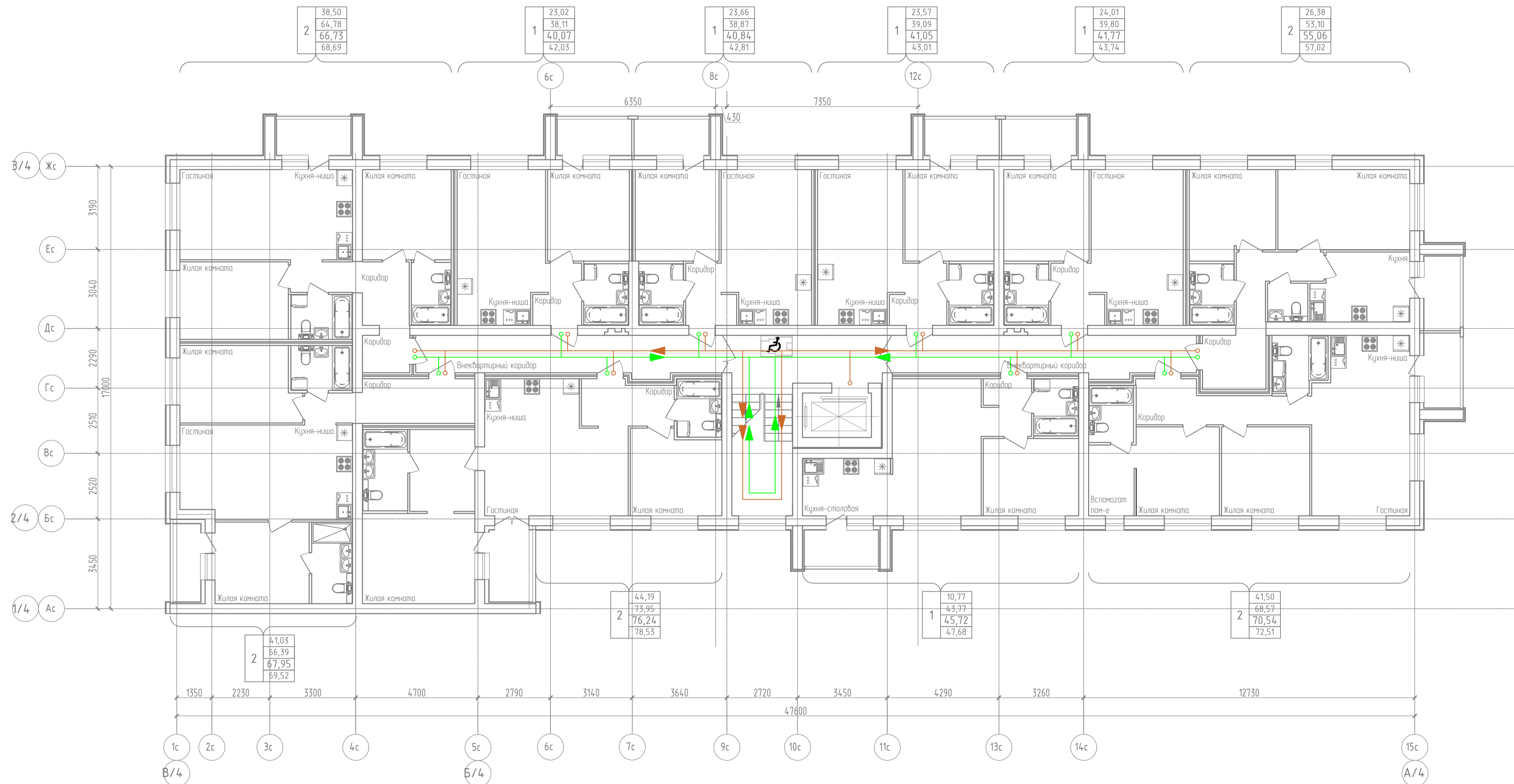


Условные обозначения

- направление движения к эвакуационному выходу
- пути перенесения МГН

ООО Спецзастройщик "Железно Зарядное"					
01-01-489-2023-ОДИГЧ					
Многоквартирный жилой дом №2 в мкр. Небый по ул. 4-й Пятилетки в г. Киров (II очередь строительства)					
Секция 4				Станд.	Лист
				п	26
Схема путей перенесения и эвакуации МГН из помещений 2-го этажа					
<b>МАСШТАБ</b> Формат А1					

Составлено	
Проверено	
Дата	
Имя	
Подпись	



Условные обозначения

- направление движения к эвакуационному выходу
- пути перенесения МГН

ООО Спецзастройщик "Железно Зарядное"

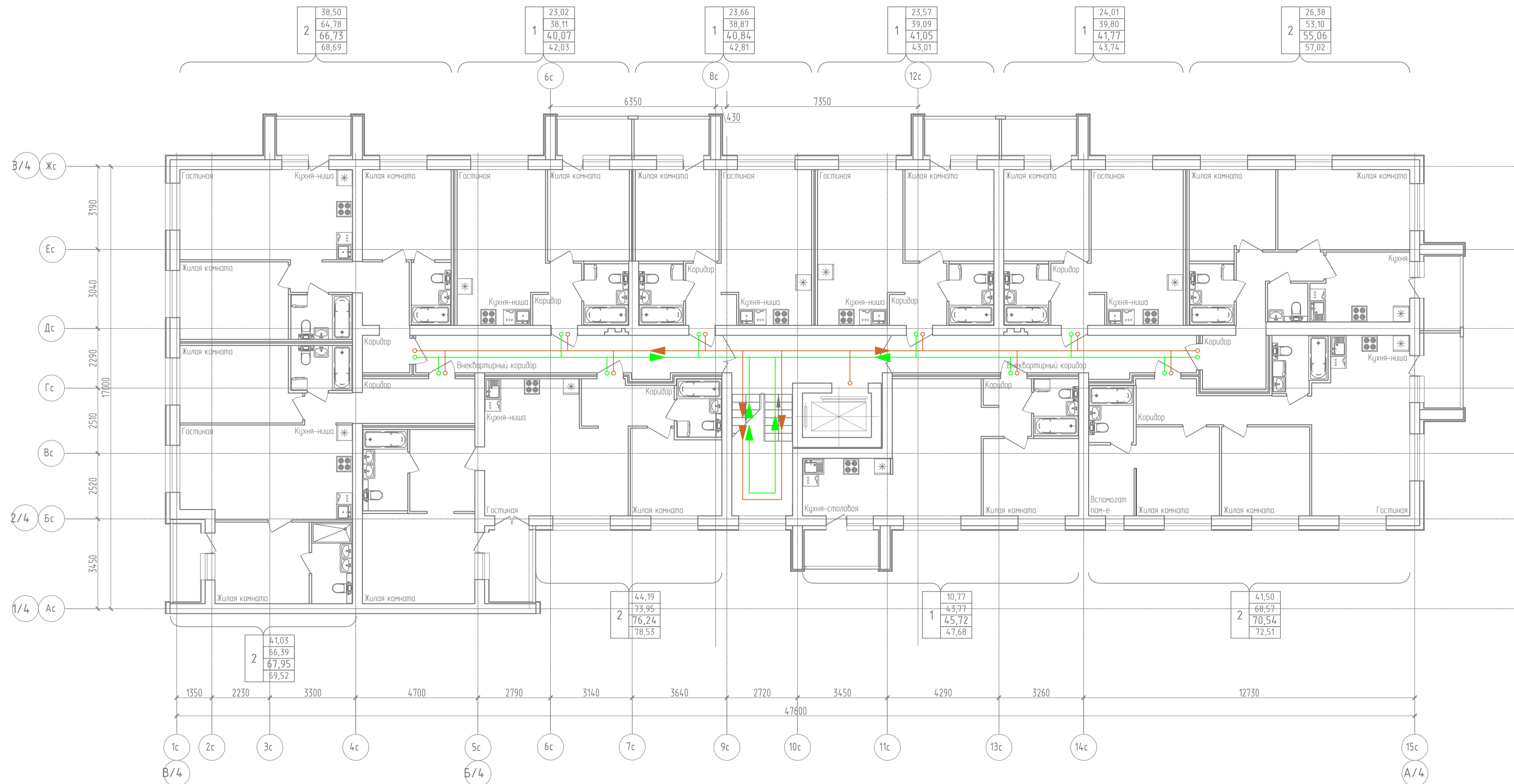
01-01-489-2023-ОДИГЧ

Многоквартирный жилой дом №2 в мкр. Небый по ул. 4-й Пятилетки в г. Киров (II очередь строительства)

Изм.	Коп.уч.	Лист	ЛР/вк	Подпись	Дата
Разработ	Карташов				
Проверил	Бажоб				
Н.контр.	Щукина				

Секция 4	Стандия	Лист	Листов
	п	25	

Схема путей перенесения и эвакуации МГН из помещений 3-го этажа



Условные обозначения

- направление движения к эвакуационному выходу
- пути перенесения МГН

ООО Спецзастройщик "Железно Зарядное"					
01-01-489-2023-ОДИГЧ					
Многоквартирный жилой дом №2 в мкр. Небый по ул. 4-й Пятилетки в г. Киров (II очередь строительства)					
Секция 4				Станд. п	Лист 26
Схема путей перенесения и эвакуации МГН из помещений 4-го этажа					
Изм.	Коп.уч.	Лист	ЛР/вк	Подпись	Дата
Разработ	Карташов				
Проверил	Бажоб				
Н.контр.	Щукина				

Составлено: \_\_\_\_\_  
 Проверено: \_\_\_\_\_  
 Дата: \_\_\_\_\_  
 Имя: \_\_\_\_\_





Условные обозначения

- направление движения к эвакуационному выходу
- пути перенесения МГН

ООО Спецзастройщик "Железно Зарядное"

01-01-489-2023-ОДИГЧ

Многоквартирный жилой дом №2 в мкр. Небый по ул. 4-й Пятилетки в г. Киров (II очередь строительства)

Секция 4

Станд. Лист Листов  
п 27

Схема путей перенесения и эвакуации МГН из помещений 5-го этажа



Составлено  
Взятый №1, N  
План и дата  
№1, N подл.



Условные обозначения

- направление движения к эвакуационному выходу
- пути перенесения МГН

ООО Спецзастройщик "Железно Зарядное"					
01-01-489-2023-ОДИГЧ					
Многоквартирный жилой дом №2 в мкр. Небый по ул. 4-й Пятилетки в г. Киров (II очередь строительства)					
Секция 4				Страница	Лист
				п	28
Схема путей перенесения и эвакуации МГН из помещений 6-го этажа					
<b>МАСШТАБ</b> Формат А1					

Составлено	
Взятый №	
Лист и дата	
№№ в подл.	