

Общество с ограниченной ответственностью

**«Восемь Пятых»**

625000, г. Тюмень, ул. Республики, д. 65, оф. 708, email: info@8-5.team

Регистрационный номер записи в государственном реестре саморегулируемых организаций  
СРО-П-042-05112009 от «09» февраля 2022 г.

Ассоциация саморегулируемая организация  
«Балтийское объединение проектировщиков»  
(Ассоциация СРО «БОП»)

---

**Жилой комплекс в г. Тюмени на земельном  
участке с кадастровым номером  
72:17:1313005:1378. 4 очередь**

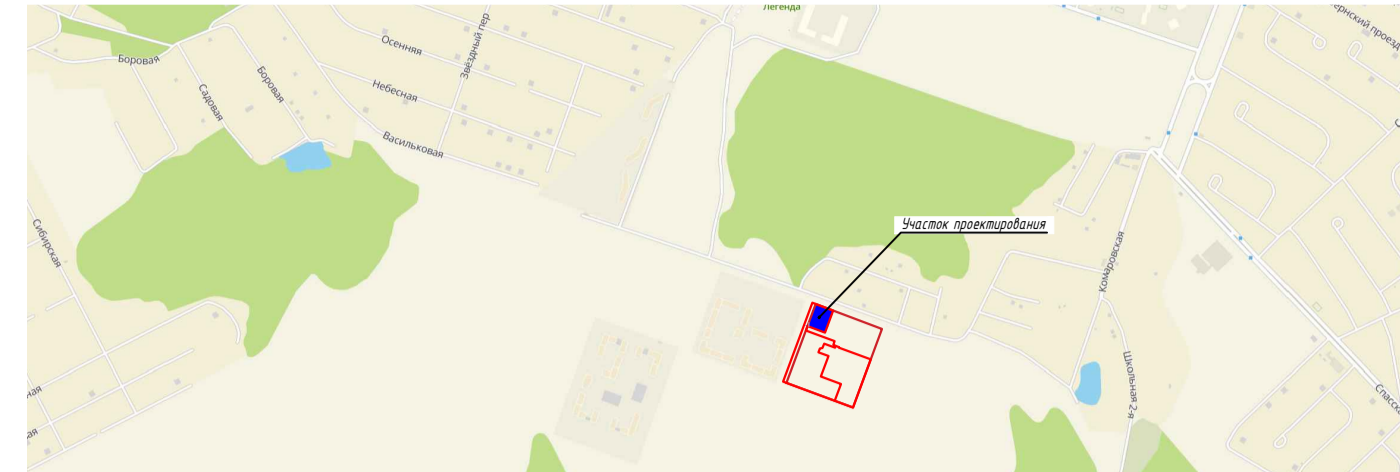
*Проектная документация*

**Раздел 2. Схема планировочной организации  
земельного участка.**

**З/В/78-ПЗУ  
Том 2**

Изм.	№ Док.	Дата
1	53-23	07.23
2	53-23	08.23
3	63-23	10.23

2023 г.



ЭКСПЛИКАЦИЯ ЗДАНИЙ И СООРУЖЕНИЙ

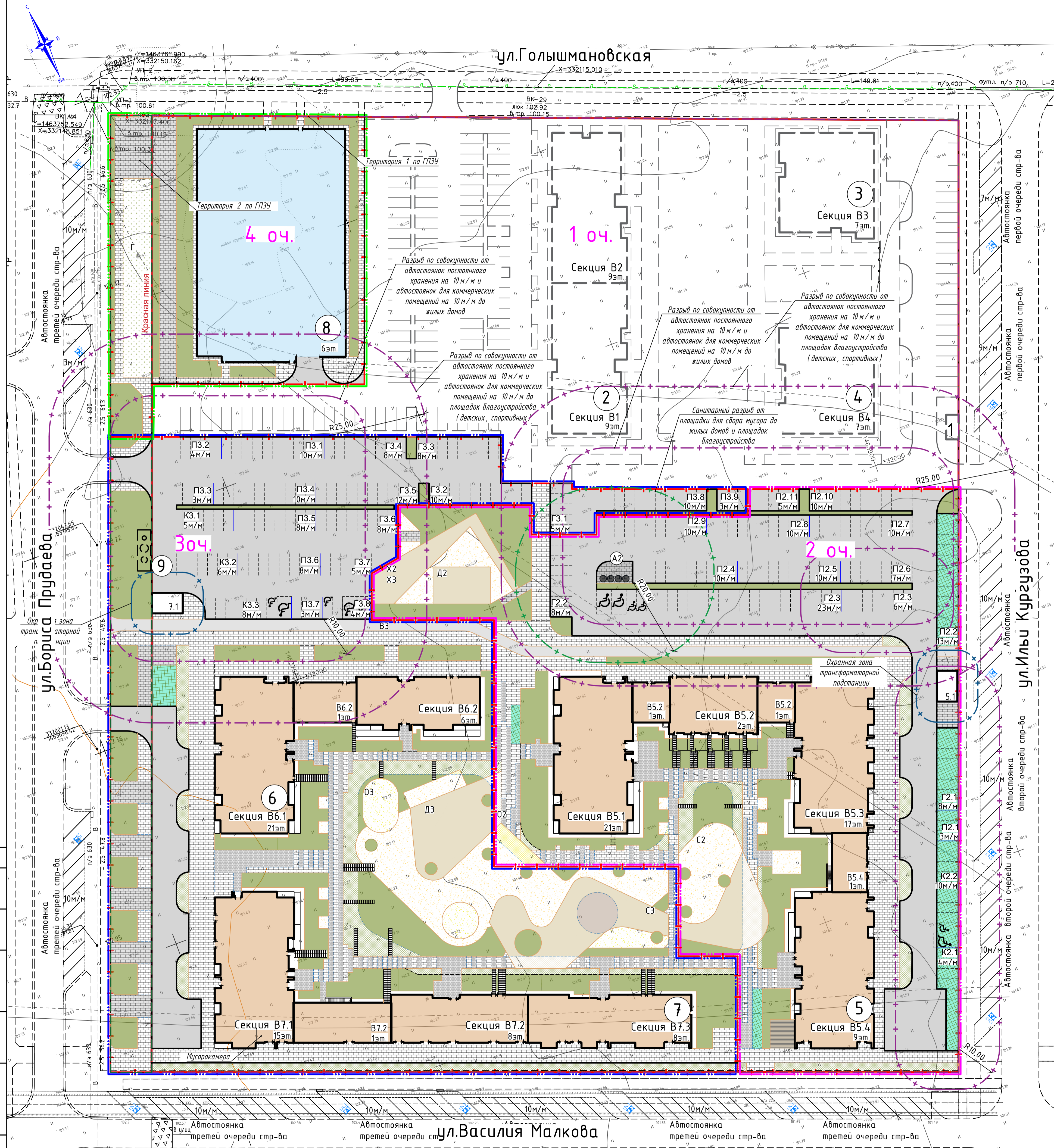
Номер на плане	Наименование	Примечание
<b>ПРОЕКТИРУЕМЫЕ ЗДАНИЯ И СООРУЖЕНИЯ</b>		
4 очередь строительства		
8	6-ти этажный паркинг на 433 машиноместа	
<b>РАНЕЕ ЗАПРОЕКТИРОВАННЫЕ ЗДАНИЯ И СООРУЖЕНИЯ</b>		
1 очередь строительства		
2	Жилой дом №2 (многосекционный переменной этажности)	
B1	Секция B1 (9-ти этажная секция B1 жилого дома 2)	
B2	Секция B2 (9-ти этажная секция B2 жилого дома 2)	
3	Жилой дом №3	
B3	Секция B3 (7-ми этажная секция B3 жилого дома 3)	
4	Жилой дом №4	
B4	Секция B4 (7-ми этажная секция B4 жилого дома 4)	
1	Трансформаторная подстанция	
2 очередь строительства		
5	Жилой дом №5 (многосекционный переменной этажности)	
B5.1	Секция B5.1 (21-ти этажная секция B5.1 жилого дома 5)	
B5.2	Секция B5.2 (9-ти этажная секция B5.2 жилого дома 5 с пристроенной одноэтажной частью)	
B5.3	Секция B5.3 (17-ти этажная секция B5.3 жилого дома 5)	
B5.4	Секция B5.4 (9-ти этажная секция B5.4 жилого дома 5 с пристроенной одноэтажной частью)	
5.1	Трансформаторная подстанция	
9	КНС	По отдельному проекту
3 очередь строительства		
6	Жилой дом №6 (многосекционный переменной этажности)	
B6.1	Секция B6.1 (21-ти этажная секция B6.1 жилого дома 6)	
B6.2	Секция B6.2 (9-ти этажная секция B6.2 жилого дома 6 с пристроенной одноэтажной частью)	
7	Жилой дом №7 (многосекционный переменной этажности)	
B7.1	Секция B7.1 (15-ти этажная секция B7.1 жилого дома 7)	
B7.2	Секция B7.2 (8-ми этажная секция B7.2 жилого дома 7 с пристроенной одноэтажной частью)	
B7.3	Секция B7.3 (8-ми этажная секция B7.3 жилого дома 7)	
7.1	Трансформаторная подстанция	

ЭКСПЛИКАЦИЯ ПЛОЩАДОК БЛАГОУСТРОЙСТВА

Номер на плане	Наименование	Примечание
<b>Проектируемые площадки благоустройства (4 очередь строительства)</b>		
Г	Площадка для выгула собак	
<b>Ранее запроектированные площадки благоустройства (2 очередь строительства)</b>		
П2.1-П2.11	Автомойка для постоянного хранения транспорта	
Г2.1-Г2.3	Гостевая автомойка	
К2.1-К2.2	Автомойка для транспорта ритейла	
A2	Площадка для ТБО	
D2	Детская площадка	
C2	Спортивная площадка	
O2	Площадка отдыха	
X2	Хозяйственная площадка	
B2	Велодорожка	
<b>Ранее запроектированные площадки благоустройства (3 очередь строительства)</b>		
П3.1-П3.9	Автомойка для постоянного хранения транспорта	
Г3.1-Г3.8	Гостевая автомойка	
К3.1-К3.3	Автомойка для транспорта ритейла	
D3	Детская площадка (песчаное покрытие)	
C3	Спортивная площадка	
O3	Площадка отдыха	
X3	Хозяйственная площадка	
B3	Велодорожка	

3/В/78-ПЗУ

Жилой комплекс в г. Тюмени на земельном участке с кадастровым номером 72:17:1313005:1378. 4 очередь			
1	Эксп.	07.23	
Изм.	Кол.чч	Лист	№/дт
Разраб.	Сверн	03.23	
Проверил	Сверн	03.23	
Н.контр.	Мухомедьярова	03.23	
4 очередь строительства. Паркинг			Страница 1
Ситуационный план с указанием зон с особыми условиями использования территории. М1:500			Листов 1

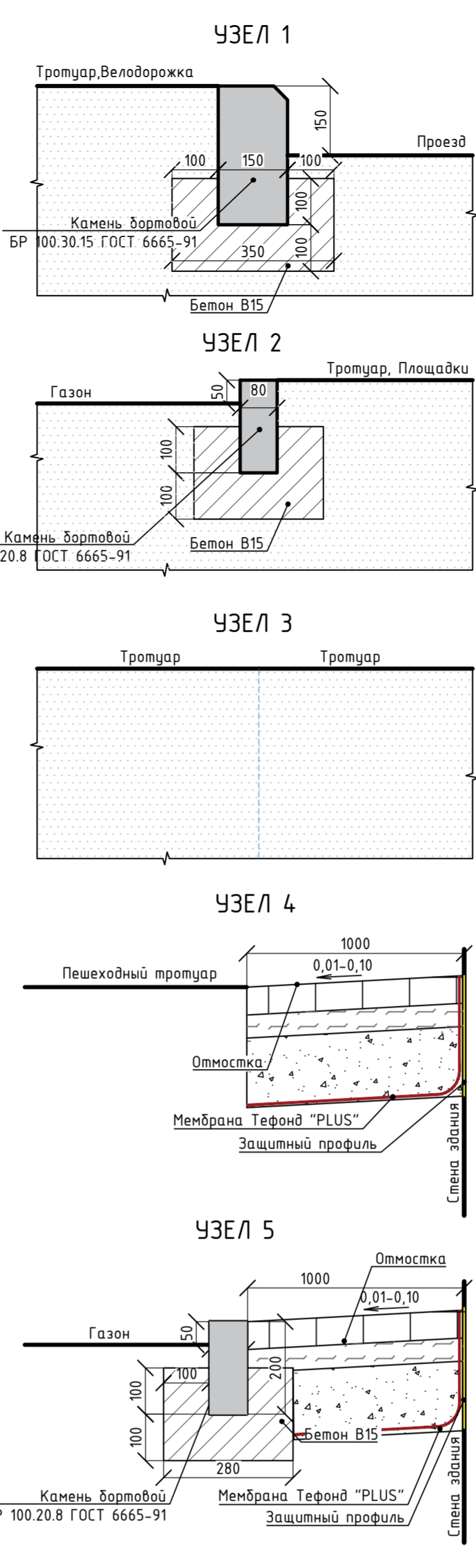
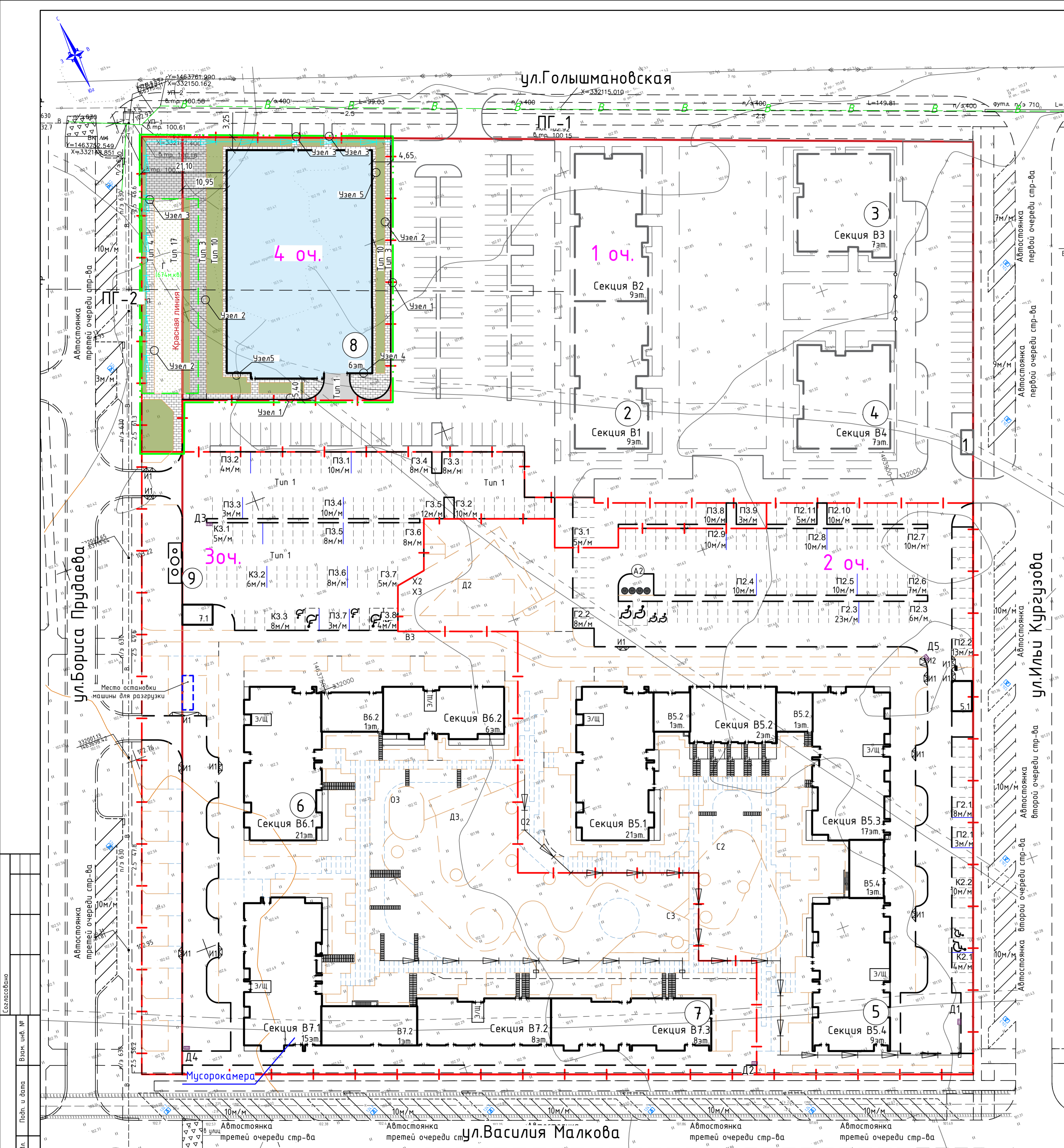


УСЛОВНЫЕ ОБОЗНАЧЕНИЯ

- Красная линия улицы
- Граница проектируемого земельного участка
- Граница благоустройства территории 2 очереди стр-ва
- Граница благоустройства территории 3 очереди стр-ва
- Граница благоустройства территории 4 очереди стр-ва
- Проектируемый жилой дом
- Бортовой дорожный камень
- Бортовой тротуарный камень
- Грань сбивки тротуарной плитки
- Сбивка усиленного покрытия и обычного покрытия
- Проектируемые проезды
- Проектируемые велодорожки
- Проектируемые тротуары
- Проектируемые тротуары
- Проектируемые тротуары
- Проектируемые тротуары из эко плитки
- Проектируемые площадки (резиновое покрытие)
- Проектируемые тротуары (деревянный настил)
- Проектируемые площадки (песчаное покрытие)
- Проектируемые площадки (гравийное покрытие)
- Проектируемые газоны
- Проектируемые тротуары (усиленное резиновое покрытие)
- Проектируемые тротуары (усиленное гравийное покрытие)
- Проектируемая площадка для выгула собак в газонном покрытии устойчивом к вытаптыванию

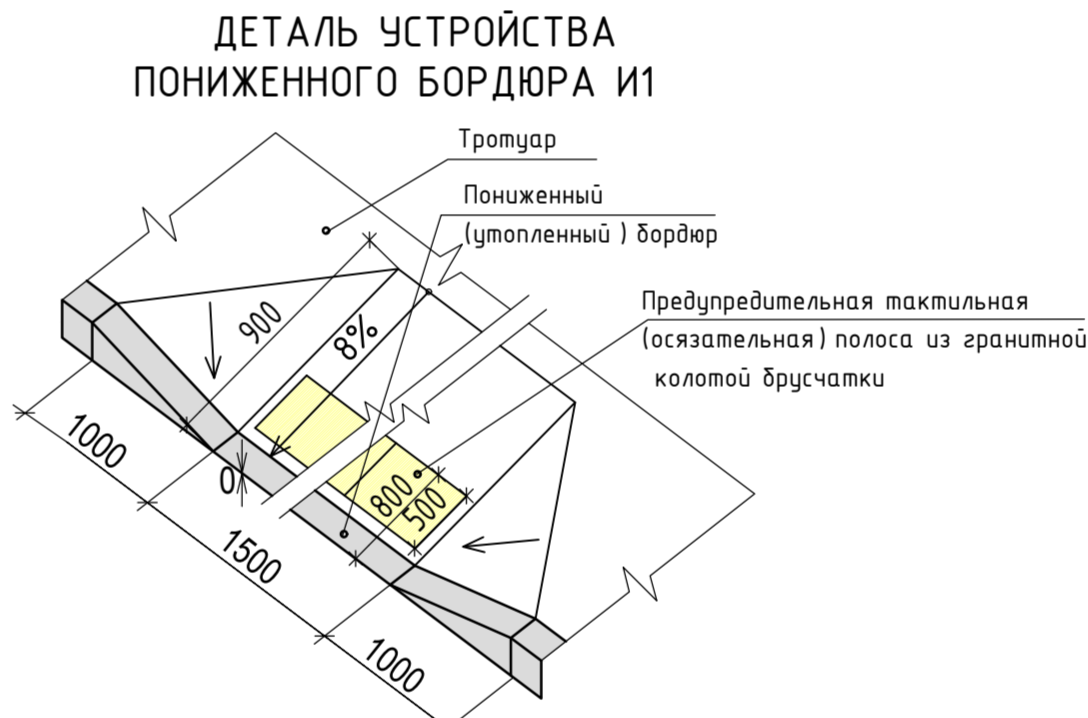
Согласовано  
Взам. инв. №  
Полн. и дата  
Инв. № подл.

ООО "АЛТЕК ПРОЕКТИРОВАНИЕ"



### КОНСТРУКЦИИ ПОКРЫТИЙ

Тип пок.	Наим. пок.	Сечение	Материал слоя	Толщ. слоя, мм	Примечание
Тип 1	Асфальтобетонное		1. Мелкозернистый асфальтобетон -	40	Дороги местного значения с усложненным покрытием
			2. Крупнозернистый асфальтобетон -	40	
			3. Щебень фракции 20-40мм (по способу пропитки) 250мм -	50	
Тип 3	Плиточное Уплотненное		4. Щебень фракции 40-70мм (по способу закладки) 250мм -	250	Тротуары, предназначенные для проезда машин
			5. Песок крупнозернистый с послойным трамбованием ГОСТ 22856-89 -	100	
			6. Уплотненный грунт 1,65 м/м <sup>3</sup> , с коэффициентом уплотнения 0,95	60	
			1. Плитка бетонная	60	
			2. Песок крупнозернистый с послойным трамбованием ГОСТ 22856-89 -	50	
Тип 4	Плиточное		3. Геотекстиль, плотность 300 г/м <sup>2</sup>	150	Тротуары, не предназначенные для проезда машин
			4. Щебень фракции 20-40мм (по способу пропитки) -	50	
Тип 10	Газон		5. Песок мелкий по ГОСТ 8736-2014 -	150	Газоны
			6. Уплотненный грунт, K=0,98	200	
Тип 16	Плиточное		1. Растительный грунт	60	Отмостка
			2. Разрыхленный грунт	50	
Тип 17	Газон		3. Щебень фр. 20-40 мм по ГОСТ 8267-93 -	150	Площадка для выгула собак в газонном покрытии устойчивом к вытаптыванию
			4. Геотекстиль	50	
			5. Песок мелкий по ГОСТ 8736-2014 -	100	
			6. Уплотненный грунт, K=0,95	150	
			1. Рулонный газон устойчивый к вытаптыванию	100	
			2. Плодородный грунт -	150	
			3. Песчаная подушка -	150	



### ЭКСПЛИКАЦИЯ ЗДАНИЙ И СООРУЖЕНИЙ

Номер на плане	Наименование	Примечание
ПРОЕКТИРУЕМЫЕ ЗДАНИЯ И СООРУЖЕНИЯ		
4 очередь строительства		
8	6-ти этажный паркинг на 433 машиноместа	
РАНЕЕ ЗАПРОЕКТИРОВАННЫЕ ЗДАНИЯ И СООРУЖЕНИЯ		
1 очередь строительства		
2	Жилой дом №2 (многоэтажный переменной этажности)	
B1	Секция B1 (9-ти этажная секция B1 жилого дома 2)	
B2	Секция B2 (9-ти этажная секция B2 жилого дома 2)	
3	Жилой дом №3	
B3	Секция B3 (7-ми этажная секция B3 жилого дома 3)	
4	Жилой дом №4	
B4	Секция B4 (7-ми этажная секция B4 жилого дома 4)	
1	Трансформаторная подстанция	
2 очередь строительства		
5	Жилой дом №5 (многоэтажный переменной этажности)	
B5.1	Секция B5.1 (21-ти этажная секция B5.1 жилого дома 5)	
B5.2	Секция B5.2 (12-ти этажная секция B5.2 жилого дома 5 с пристроенной одноэтажной частью)	
B5.3	Секция B5.3 (17-ти этажная секция B5.3 жилого дома 5)	
B5.4	Секция B5.4 (9-ти этажная секция B5.4 жилого дома 5 с пристроенной одноэтажной частью)	
5.1	Трансформаторная подстанция	
9	КНС	По отдельному проекту
3 очередь строительства		
6	Жилой дом №6 (многоэтажный переменной этажности)	
B6.1	Секция B6.1 (21-ти этажная секция B6.1 жилого дома 6)	
B6.2	Секция B6.2 (9-ти этажная секция B6.2 жилого дома 6 с пристроенной одноэтажной частью)	
7	Жилой дом №7 (многоэтажный переменной этажности)	
B7.1	Секция B7.1 (15-ти этажная секция B7.1 жилого дома 7)	
B7.2	Секция B7.2 (8-ти этажная секция B7.2 жилого дома 7 с пристроенной одноэтажной частью)	
B7.3	Секция B7.3 (8-ти этажная секция B7.3 жилого дома 7)	
7.1	Трансформаторная подстанция	

### ЭКСПЛИКАЦИЯ ПЛОЩАДОК БЛАГОУСТРОЙСТВА

Номер на плане	Наименование	Примечание
Проектируемые площадки благоустройства (4 очередь строительства)		
Г	Площадка для выгула собак	
Ранее запроектированные площадки благоустройства (2 очередь строительства)		
П2.1-П2.11	Автостоянка для постоянного хранения транспорта	
Г2.1-Г2.3	Гостевая автостоянка	
К2.1-К2.2	Автостоянка для транспорта ритейла	
A2	Площадка для ТБО	
D2	Детская площадка	
C2	Спортивная площадка	
O2	Площадка отдыха	
X2	Хозяйственная площадка	
B2	Велодорожка	
Ранее запроектированные площадки благоустройства (3 очередь строительства)		
П3.1-П3.9	Автостоянка для постоянного хранения транспорта	
Г3.1-Г3.8	Гостевая автостоянка	
К3.1-К3.3	Автостоянка для транспорта ритейла	
D3	Детская площадка	
C3	Спортивная площадка	
O3	Площадка отдыха	
X3	Хозяйственная площадка	
B3	Велодорожка	

### УСЛОВНЫЕ ОБОЗНАЧЕНИЯ

	Красная линия улицы		Бортовой дорожный камень
	Граница проектируемого земельного участка		Бортовой тротуарный камень
	Граница благоустройства территории 4 очереди стр-ва		Грань сбивки тротуарной плитки
	Проектируемая наземная автостоянка		Сбивка усиленного покрытия и обычного покрытия
	Дождеприемный колодец		

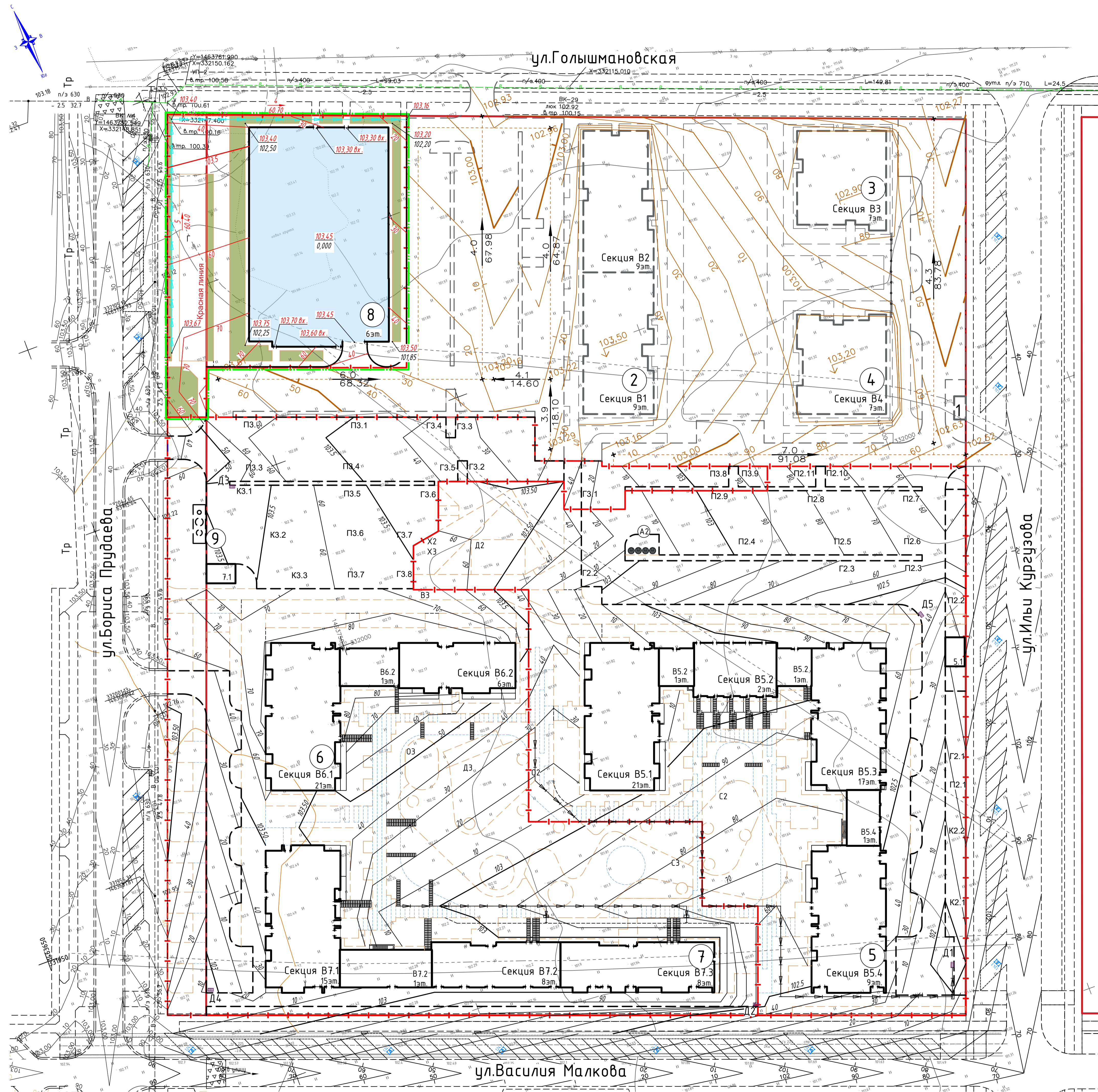
3/В/78-ПЗУ			
2	-	Зам.	08.23
1	-	Зам.	07.23
Изм.	Колуч.	Лист	Дата
Разраб.	Сперн	№ док.	03.23
Проверил	Сперн	№ док.	03.23
Н.контр.	Мухомедьярова	№ док.	03.23

4 очередь строительства. Паркинги		
Страница	Лист	Листов
П	2	

ООО "АЛЬТЕК ПРОЕКТИРОВАНИЕ"	
Схема планировочной организации земельного участка М1500	



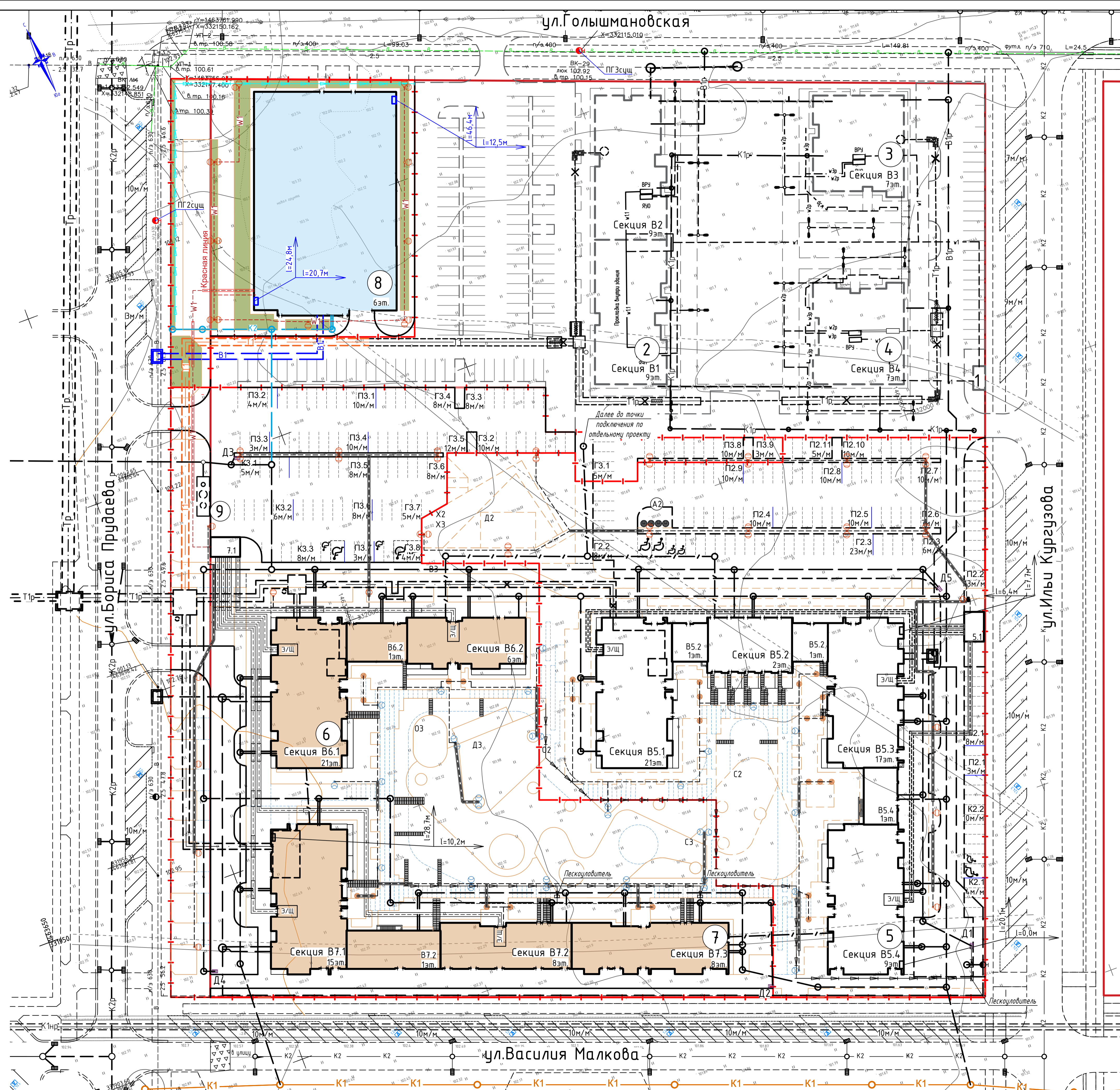
ЭКСПЛИКАЦИЯ ЗДАНИЙ И СООРУЖЕНИЙ		
Номер на плане	Наименование	Примечание
ПРОЕКТИРУЕМЫЕ ЗДАНИЯ И СООРУЖЕНИЯ		
4 очередь строительства		
8	6-ти этажный паркинг на 433 машиноместа	
РАННЕЕ ЗАПРОЕКТИРОВАННЫЕ ЗДАНИЯ И СООРУЖЕНИЯ		
1 очередь строительства		
2	Жилой дом №2 (многосекционный переменной этажности)	
B1	Секция B1 (9-ти этажная секция B1 жилого дома 2)	
B2	Секция B2 (9-ти этажная секция B2 жилого дома 2)	
3	Жилой дом №3	
B3	Секция B3 (7-ми этажная секция B3 жилого дома 3)	
4	Жилой дом №4	
B4	Секция B4 (7-ми этажная секция B4 жилого дома 4)	
1	Трансформаторная подстанция	
2 очередь строительства		
5	Жилой дом №5 (многосекционный переменной этажности)	
B5.1	Секция B5.1 (21-ти этажная секция B5.1 жилого дома 5)	
B5.2	Секция B5.2 (2-ух этажная секция B5.2 жилого дома 5 с пристроенной одноэтажной частью)	
B5.3	Секция B5.3 (17-ти этажная секция B5.3 жилого дома 5)	
B5.4	Секция B5.4 (9-ти этажная секция B5.4 жилого дома 5 с пристроенной одноэтажной частью)	
5.1	Трансформаторная подстанция	
9	КНС	По отдельному проекту
3 очередь строительства		
6	Жилой дом №6 (многосекционный переменной этажности)	
B6.1	Секция B6.1 (21-ти этажная секция B6.1 жилого дома 6)	
B6.2	Секция B6.2 (9-ти этажная секция B6.2 жилого дома 6 с пристроенной одноэтажной частью)	
7	Жилой дом №7 (многосекционный переменной этажности)	
B7.1	Секция B7.1 (15-ти этажная секция B7.1 жилого дома 7)	
B7.2	Секция B7.2 (8-ми этажная секция B7.2 жилого дома 7 с пристроенной одноэтажной частью)	
B7.3	Секция B7.3 (8-ми этажная секция B7.3 жилого дома 7)	
7.1	Трансформаторная подстанция	

ЭКСПЛИКАЦИЯ ПЛОЩАДОК БЛАГОУСТРОЙСТВА		
Номер на плане	Наименование	Примечание
Проектируемые площадки благоустройства (4 очередь строительства)		
Г	Площадка для выгула собак	
Ранее запроектированные площадки благоустройства (2 очередь строительства)		
П2.1-П2.11	Автостоянка для постоянного хранения транспорта	
Г2.1-Г2.3	Гостевая автостоянка	
К2.1-К2.2	Автостоянка для транспорта ритейла	
A2	Площадка для ТБО	
D2	Детская площадка	
C2	Спортивная площадка	
O2	Площадка отдыха	
X2	Хозяйственная площадка	
B2	Велодорожка	
Ранее запроектированные площадки благоустройства (3 очередь строительства)		
П3.1-П3.9	Автостоянка для постоянного хранения транспорта	
Г3.1-Г3.8	Гостевая автостоянка	
К3.1-К3.3	Автостоянка для транспорта ритейла	
D3	Детская площадка	
C3	Спортивная площадка	
O3	Площадка отдыха	
X3	Хозяйственная площадка	
B3	Велодорожка	

УСЛОВНЫЕ ОБОЗНАЧЕНИЯ	
	Красная линия улицы
	Граница проектируемого земельного участка
	Граница благоустройства территории 4 очереди стр-ва
	Проектируемая наземная автостоянка
	Дождеприемный колодец
	Бортовой дорожный камень
	Бортовой тротуарный камень
	Грань сбьски тротуарной плитки
	Сбьска усиленного покрытия и обычного покрытия

3/В/78-ПЗУ			
Жилой комплекс в г. Тюмени на земельном участке с кадастровым номером 72:17:1313005:1378. 4 очередь			
1	Зам.	997-23	07.23
Изм.	Калач	Лист	№ док. Подп. Дата
Разраб.	Стерн	03.23	
Проверил	Стерн	03.23	
Н.контр.	Мухомедьярова	03.23	
4 очередь строительства. Паркинг		Стадия	Лист
		П	3
План организации рельефа территории. М1:500		ООО "АЛТЕК ПРОЕКТИРОВАНИЕ"	

Составлено  
Взам. инв. №  
Попл. и дата  
Инв. № подл.



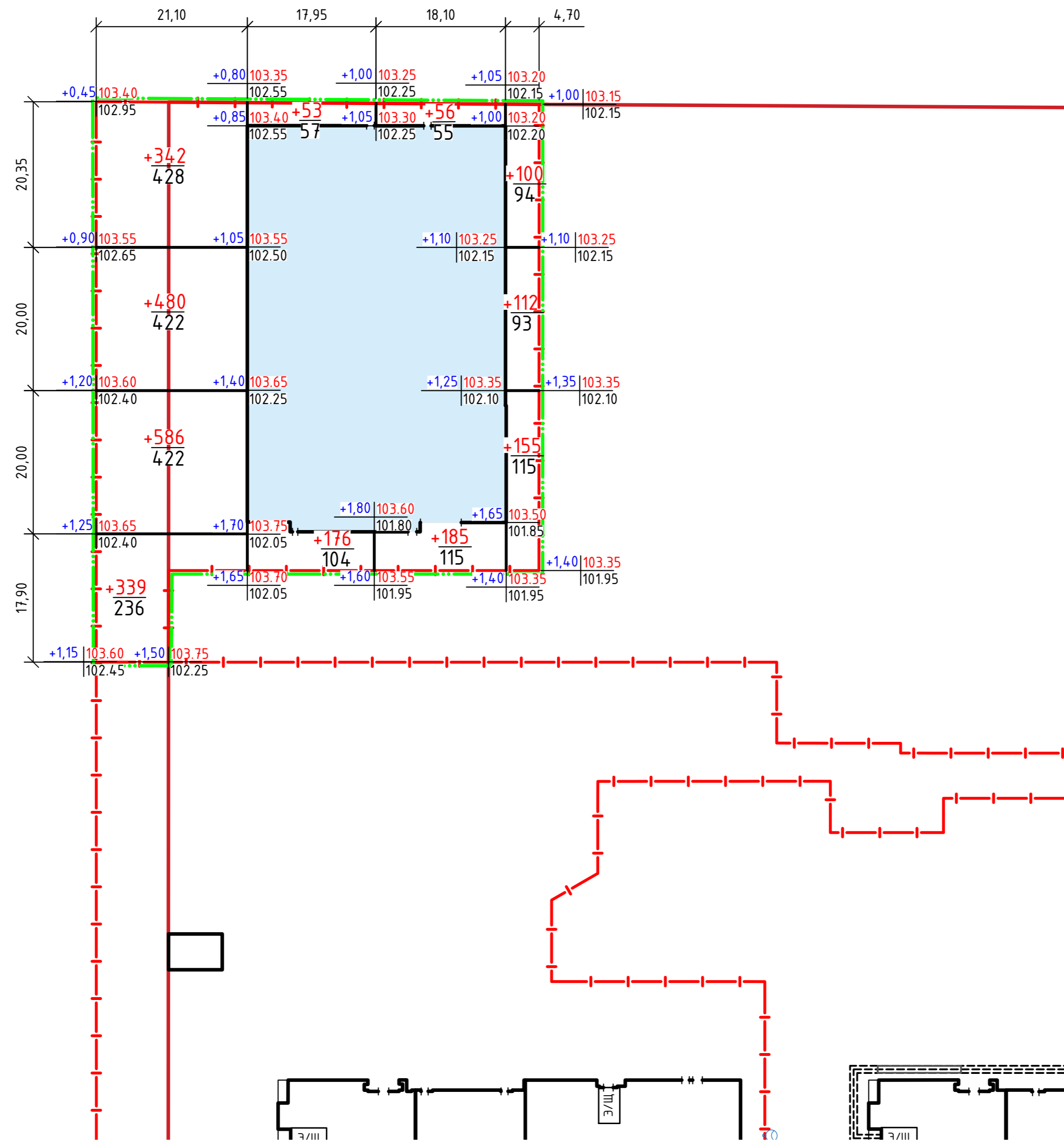
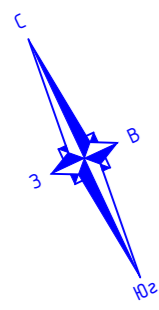
ЭКСПЛИКАЦИЯ ЗДАНИЙ И СООРУЖЕНИЙ		
Номер на плане	Наименование	Примечание
ПРОЕКТИРУЕМЫЕ ЗДАНИЯ И СООРУЖЕНИЯ		
4 очередь строительства		
8	6-ти этажный паркинг на 433 машиноместа	
РАНЕЕ ЗАПРОЕКТИРОВАННЫЕ ЗДАНИЯ И СООРУЖЕНИЯ		
1 очередь строительства		
2	Жилой дом №2 (многосекционный переменной этажности)	
B1	Секция B1 (9-ти этажная секция B1 жилого дома 2)	
B2	Секция B2 (9-ти этажная секция B2 жилого дома 2)	
3	Жилой дом №3	
B3	Секция B3 (7-ми этажная секция B3 жилого дома 3)	
4	Жилой дом №4	
B4	Секция B4 (7-ми этажная секция B4 жилого дома 4)	
1	Трансформаторная подстанция	
2 очередь строительства		
5	Жилой дом №5 (многосекционный переменной этажности)	
B5.1	Секция B5.1 (21-ти этажная секция B5.1 жилого дома 5)	
B5.2	Секция B5.2 (9-ти этажная секция B5.2 жилого дома 5 с пристроенной одноэтажной частью)	
B5.3	Секция B5.3 (17-ти этажная секция B5.3 жилого дома 5)	
B5.4	Секция B5.4 (9-ти этажная секция B5.4 жилого дома 5 с пристроенной одноэтажной частью)	
5.1	Трансформаторная подстанция	
9	КНС	По отдельному проекту
3 очередь строительства		
6	Жилой дом №6 (многосекционный переменной этажности)	
B6.1	Секция B6.1 (21-ти этажная секция B6.1 жилого дома 6)	
B6.2	Секция B6.2 (9-ти этажная секция B6.2 жилого дома 6 с пристроенной одноэтажной частью)	
7	Жилой дом №7 (многосекционный переменной этажности)	
B7.1	Секция B7.1 (15-ти этажная секция B7.1 жилого дома 7)	
B7.2	Секция B7.2 (8-ми этажная секция B7.2 жилого дома 7 с пристроенной одноэтажной частью)	
B7.3	Секция B7.3 (8-ми этажная секция B7.3 жилого дома 7)	
7.1	Трансформаторная подстанция	

ЭКСПЛИКАЦИЯ ПЛОЩАДОК БЛАГОУСТРОЙСТВА		
Номер на плане	Наименование	Примечание
Проектируемые площадки благоустройства (4 очередь строительства)		
Г	Площадка для выгула собак	
Ранее запроектированные площадки благоустройства (2 очередь строительства)		
П2.1-П2.11	Автостоянка для постоянного хранения транспорта	
Г2.1-Г2.3	Гостевая автостоянка	
К2.1-К2.2	Автостоянка для транспорта ритейла	
A2	Площадка для ТБО	
D2	Детская площадка	
C2	Спортивная площадка	
O2	Площадка отдыха	
X2	Хозяйственная площадка	
B2	Велодорожка	
Ранее запроектированные площадки благоустройства (3 очередь строительства)		
П3.1-П3.9	Автостоянка для постоянного хранения транспорта	
Г3.1-Г3.8	Гостевая автостоянка	
К3.1-К3.3	Автостоянка для транспорта ритейла	
D3	Детская площадка	
C3	Спортивная площадка	
O3	Площадка отдыха	
X3	Хозяйственная площадка	
B3	Велодорожка	

УСЛОВНЫЕ ОБОЗНАЧЕНИЯ ИНЖЕНЕРНЫХ СЕТЕЙ					
Наименование	Существующие	Вынос	Ранее запроектированные	Проектируемые	Перспективные
Водопровод хозяйственно-питьевой	—В—	—В1р—	—В1—	—В1—	—В1—
Канализация бытовая	—К—	—К1р—	—К1—	—К1—	—К1—
Канализация ливневая	—Кл—	—К2р—	—К2—	—К2—	—К2—
Электрокабель высокого напряжения	—↔—	—W2р—	—W2—	—W2—	—W2—
Электрокабель низкого напряжения	—↔—	—W1р—	—W1—	—W1—	—W1—
Канализация связи - кабель ВОЛС	—↔—	—Tr—	—Tr—	—Tr—	—Tr—
Теплотрасса	—Tr—	—Tr—	—Tr—	—Tr—	—Tr—

УСЛОВНЫЕ ОБОЗНАЧЕНИЯ					
	Проектируемая наземная автостоянка		Красная линия улицы		Бортовой дорожный камень
	Дождеприемный колодец		Граница проектируемого земельного участка		Грань сбивки тротуарной плитки
	Бортовой тротуарный камень		Граница проектируемого земельного участка		Сбивка усиленного покрытия и обычного покрытия
	Пожарные гидранты				

3/В/78-ПЗУ			Жилой комплекс в г. Тюмени на земельном участке с кадастровым номером 72:17:1313005:1378. 4 очередь		
1	Зам.	997-23	07.23		
Изм.	Жалуч.	Лист	№ док.	Подп.	Дата
Разраб.	Стерн				03.23
Проверил	Стерн				03.23
Н.контр.	Мухомедьярова				03.23
4 очередь строительства. Паркинг			Стандия	Лист	Листов
Сводный план инженерных сетей. М1500			П	4	
			ООО "АЛТЕК ПРОЕКТИРОВАНИЕ"		



Итого, м³	Насыпь	+1747	+229	+241	+367	Итого, м³	+2584
	Выемка	-	-	-	-		-

### ВЕДОМОСТЬ ОБЪЕМОВ ЗЕМЛЯНЫХ МАСС

Наименование грунта	Количество, м³				Примечание
	Насыпь (+)	Выемка (-)	Насыпь (+)	Выемка (-)	
1. Грунт планировки территории	2584	-			
2. Вытесненный грунт, в т.ч. при устройстве:		686			
а) корыта под устройство твердых покрытий		(533)			
б) корыта под устройство озеленения		(153)			
3. Поправка на уплотнение (0.10)	258				
Всего пригодного грунта	2842	686			
Недостаток пригодного грунта		2156			
4. Плодородный грунт, всего в том числе:					
а) используемый для озеленения территории	153				
б) недостаток плодородного грунта		153			
5. Итого перерабатываемого грунта	2995	2995			

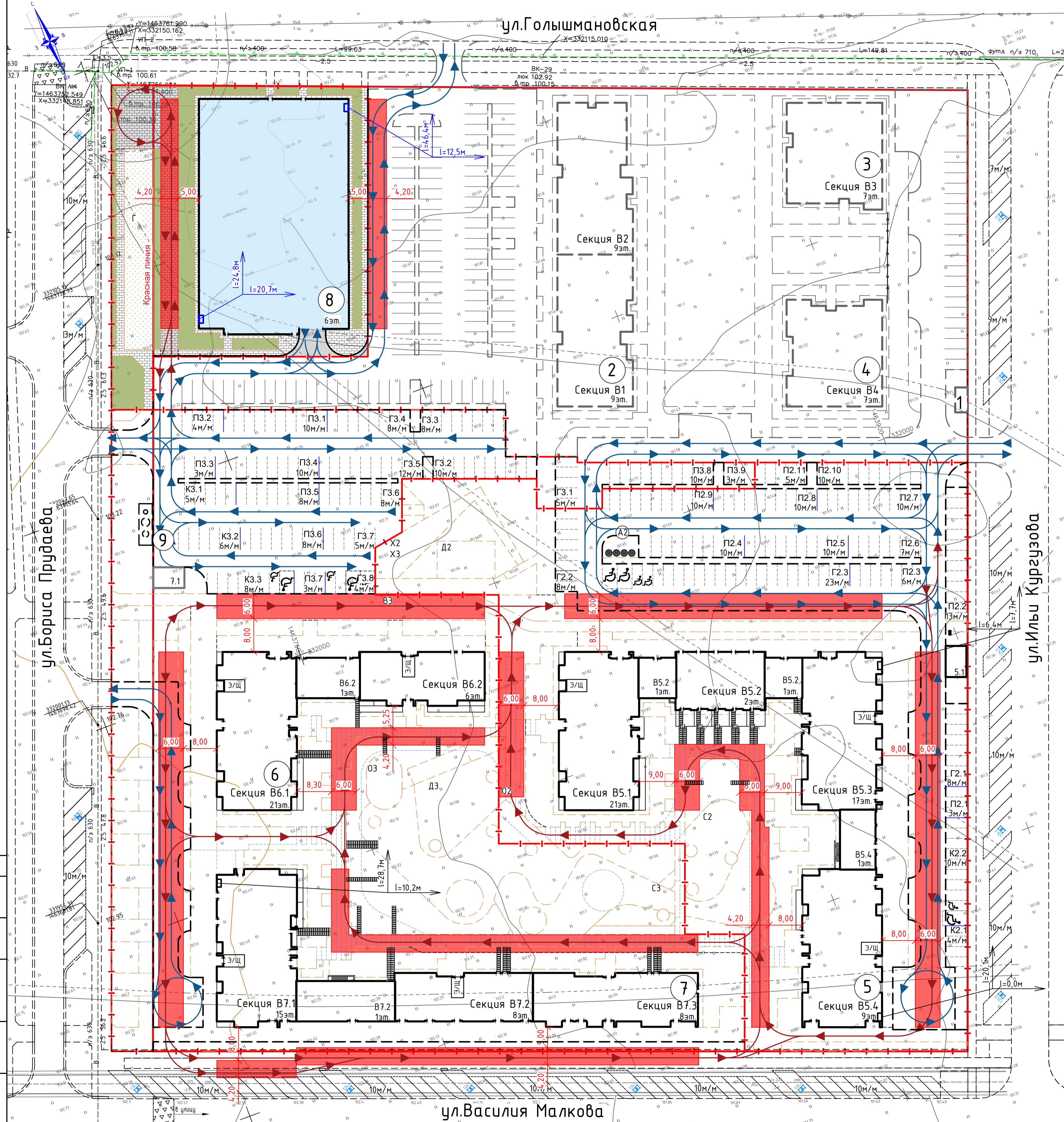
### УСЛОВНЫЕ ОБОЗНАЧЕНИЯ

- Красная линия улицы
- Граница проектируемого земельного участка
- Граница благоустройства территории 4 очереди стр-ва
- Проектируемая наземная автомобильная дорога

ПРИМЕЧАНИЯ:  
 1. При подсчете объемов земляных масс грунт из котлована под фундаменты проектируемых зданий и сооружений не учтен;  
 2. Картограмма земляных масс составлена по верху дорожного покрытия.

<b>3/В/78-ПЗУ</b>					
Жилой комплекс в г. Тюмени на земельном участке с кадастровым номером 72:17:1313005:1378. 4 очередь					
Изм.	Кол.уч.	Лист	№ док.	Подп.	Дата
Разраб.	Стерн			<i>[Signature]</i>	03.23
Проверил	Стерн			<i>[Signature]</i>	03.23
4 очередь строительства. Паркинг				Стадия	Лист
				п	5
Н.контр Мухамедьярова <i>[Signature]</i> 03.23				План земляных масс. М1:500	
<b>ООО "АЛЬТЕК ПРОЕКТИРОВАНИЕ"</b>					

Инф. № подл.	Подп. и дата	Взам. инф. №
Согласовано		



- УСЛОВНЫЕ ОБОЗНАЧЕНИЯ**
- Красная линия улицы
  - |- Граница проектируемого земельного участка
  - |- Граница благоустройства территории 4 очереди стр-ва
  - Проектируемая наземная автостоянка
  - Бортовой дорожный камень
  - Бортовой тротуарный камень
  - Грань сбивки тротуарной плитки
  - Сбивка усиленного покрытия и обычного покрытия
  - Проектируемые проезды
  - Проектируемые тротуары
  - Проектируемые тротуары
  - Проектируемые газоны
  - Путь движения транспортных средств
  - Путь движения пожарной машины
  - Место остановки пожарной техники

ЭКСПЛИКАЦИЯ ЗДАНИЙ И СООРУЖЕНИЙ		
Номер на плане	Наименование	Примечание
ПРОЕКТИРУЕМЫЕ ЗДАНИЯ И СООРУЖЕНИЯ		
4 очередь строительства		
8	6-ти этажный паркинг на 433 машиноместа	
РАННЕ ЗАПРОЕКТИРОВАННЫЕ ЗДАНИЯ И СООРУЖЕНИЯ		
1 очередь строительства		
2	Жилой дом №2 (многосекционный переменной этажности)	
B1	Секция B1 (9-ти этажная секция B1 жилого дома 2)	
B2	Секция B2 (9-ти этажная секция B2 жилого дома 2)	
3	Жилой дом №3	
B3	Секция B3 (7-ми этажная секция B3 жилого дома 3)	
4	Жилой дом №4	
B4	Секция B4 (7-ми этажная секция B4 жилого дома 4)	
1	Трансформаторная подстанция	
2 очередь строительства		
5	Жилой дом №5 (многосекционный переменной этажности)	
B5.1	Секция B5.1 (21-ти этажная секция B5.1 жилого дома 5)	
B5.2	Секция B5.2 (2-ух этажная секция B5.2 жилого дома 5 с пристроенной одноэтажной частью)	
B5.3	Секция B5.3 (17-ти этажная секция B5.3 жилого дома 5)	
B5.4	Секция B5.4 (9-ти этажная секция B5.4 жилого дома 5 с пристроенной одноэтажной частью)	
5.1	Трансформаторная подстанция	
9	КНС	По отдельному проекту
3 очередь строительства		
6	Жилой дом №6 (многосекционный переменной этажности)	
B6.1	Секция B6.1 (21-ти этажная секция B6.1 жилого дома 6)	
B6.2	Секция B6.2 (9-ти этажная секция B6.2 жилого дома 6 с пристроенной одноэтажной частью)	
7	Жилой дом №7 (многосекционный переменной этажности)	
B7.1	Секция B7.1 (15-ти этажная секция B7.1 жилого дома 7)	
B7.2	Секция B7.2 (8-ми этажная секция B7.2 жилого дома 7 с пристроенной одноэтажной частью)	
B7.3	Секция B7.3 (8-ми этажная секция B7.3 жилого дома 7)	
7.1	Трансформаторная подстанция	

ЭКСПЛИКАЦИЯ ПЛОЩАДОК БЛАГОУСТРОЙСТВА		
Номер на плане	Наименование	Примечание
Проектируемые площадки благоустройства (4 очередь строительства)		
Г	Площадка для выгула собак	
Ранее запроектированные площадки благоустройства (2 очередь строительства)		
П2.1-П2.11	Автостоянка для постоянного хранения транспорта	
Г2.1-Г2.3	Гостевая автостоянка	
К2.1-К2.2	Автостоянка для транспорта ритейла	
A2	Площадка для ТБО	
D2	Детская площадка	
C2	Спортивная площадка	
O2	Площадка отдыха	
X2	Хозяйственная площадка	
B2	Велодорожка	
Ранее запроектированные площадки благоустройства (3 очередь строительства)		
П3.1-П3.9	Автостоянка для постоянного хранения транспорта	
Г3.1-Г3.8	Гостевая автостоянка	
К3.1-К3.3	Автостоянка для транспорта ритейла	
D3	Детская площадка	
C3	Спортивная площадка	
O3	Площадка отдыха	
X3	Хозяйственная площадка	
B3	Велодорожка	

3/В/78-ПЗУ					
Жилой комплекс в г. Тюмени на земельном участке с кадастровым номером 72:17:1313005:1378. 4 очередь					
1	-	Зам.	997-23	07.23	
Изм.	Жалуч.	Лист	№ док.	Подп.	Дата
Разраб.	Стерн			03.23	
Проверил	Стерн			03.23	
Н.контр.	Мухомедьярова			03.23	
4 очередь строительства. Паркинг				Страница	Лист
Схема движения по территории жилой застройки. М1500				п	6
				ООО "АЛЬТЕК ПРОЕКТИРОВАНИЕ"	