

Российская Федерация
Республика Мордовия

Общество с ограниченной ответственностью
"Проектно-строительная компания "Билдпроект"

Многоквартирный жилой дом
по ул. Большевистской в г. Саранске (2 этап строительства)

Раздел 5

Сведения об инженерном оборудовании, о сетях инженерно-технического обеспечения, перечень инженерно-технических мероприятий, содержание технологических решений.

Внутренняя система газоснабжения

Проектная документация

- 2/2017-01-ИОС 5.6.2

2017

ВЕДОМОСТЬ ЧЕРТЕЖЕЙ ОСНОВНОГО КОМПЛЕКТА ГСВ

Лист	Наименование	Примечание
1	Общие данные	
2	Общие данные (продолжение)	
3	План первого этажа	
4	План 2 этажа	
5	План 3-8 этажа	
6	Фрагменты фасадов	
7	Схема газораспределения.	
8	Схемы стояков газопровода.	
9	Размещение газового оборудования	

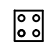


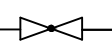
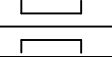

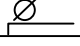
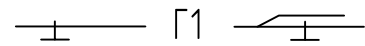
ВЕДОМОСТЬ ССЫЛОЧНЫХ И ПРИЛАГАЕМЫХ ДОКУМЕНТОВ

Обозначение	Наименование	Примечание
	<u>Ссылочные документы</u>	
5.905-18.05	Узлы и детали крепления газопроводов	
5.905-25.05	Оборудование, узлы и детали наружных и внутренних газопроводов	
	<u>Прилагаемые документы</u>	
2/2017-01-05-ГСВ.С	Спецификация оборудования, изделий и материалов	3 листа

НОРМЫ ИСПЫТАНИЙ

Сооружения	Испытание на герметичность		Примечание
	Испытательное давление	Продолжительность испытаний	
Надземные газопроводы до 0,1 МПа включ.	0,3 МПа	1 ч	
Газопроводы внутри жилых зданий давлением до 0,003 МПа включ.	0,01 МПа	5 мин	

УСЛОВНЫЕ ОБОЗНАЧЕНИЯ

Обозначение	Наименование
	Плита газовая четырехгорелочная
	Счетчик газа бытового
	Вентканал с отверстием для забора воздуха
	Кран газовый
	Прокладка газопровода через стену в футляре
	Подъем или опуск на газопроводе
	Проектируемый газопровод н/д внутри здания
	Проектируемый газопровод н/д проложенный по стенам зданий

Чертежи разработаны в соответствии с действующими нормами, правилами и стандартами
 Главный инженер проекта / Д. С. Кармаев/

Изм	Колуч	Лист	Ндок	Подп	Дата	2/2017-01- ИОС 5.6.2		
						Многоквартирный жилой дом по ул. Большевикской в г. Саранске (2 этап строительства)		
						Стадия	Лист	Листов
						П	1	9
						Общество с ограниченной ответственностью "Проектно-строительная компания "Билдпроект"		

СОГЛАСОВАНО:

Взам. инж. И

Подпись и дата

Инж. И подл.

ОБЩИЕ УКАЗАНИЯ

Проект газификации жилого дома разработан в соответствии с заданием на проектирование и техническими условиями от 07 августа 2017 г. N Ю-ТУ-ТП/00000000145-2 выданными Филиалом АО "Газпром газораспределение Саранск" в г. Саранске.

Используемое в проекте газовое оборудование и материалы сертифицированы на соответствие требованиям безопасности и имеют разрешение Ростехнадзора России на применение.

Монтаж, испытание и сдачу в эксплуатацию газопровода выполнить согласно действующим СНиП 42-01-2002 СП 62.13330.2011* "Газораспределительные системы", "Правила безопасности сетей газораспределения и газопотребления" приказ N°542.

Монтаж, технический надзор за газовым хозяйством, проведение планово-предупредительных ревизий и ремонта газового оборудования, выполнение газоопасных работ и обеспечение бесперебойной подачи газа и контроля за его рациональным использованием, осуществляется соответствующей лицензированной организацией.

Настоящим комплектом решается наружный газопровод-ввод по фасаду дома и внутреннее газоборудование жилого дома. Внутреннее газоснабжение осуществляется природным газом низкого давления $P=0,002$ МПа. с теплотворной способностью $Q = 33456$ кДж/м³ (8000 кал/м³).

Газ расходуется для приготовления пищи. Часовой расход газа на жилой дом, с числом газифицированных квартир 79, с учётом коэффициента одновременности $q = 21,2$ м³/ч.

Газовый ввод в здание осуществляется в кухни первого и второго этажа жилого дома. Краны на вводах установить не выше 1,80 м от земли снаружи здания.

Каждая квартира оборудована прибором учета расхода газа.

Помещения, в которых устанавливаются газовые приборы, имеют вентиляционный канал, естественное освещение, окно с форточкой.

Наружный газопровод прокладывается по фасаду здания из труб электросварных по ГОСТ 10704; 10705 (группа В). Марка стали СтЗсп ГОСТ 380; 10, 15, 20 ГОСТ 1050.

Внутренняя газовая сеть прокладывается открыто, из стальных водогазопроводных труб ГОСТ 3262. Герметичность трубопроводной арматуры класс "В" по ГОСТ 9544.

Отключающие устройства на газопроводе предусмотрены:

- для отключения стояков (краны устанавливаются не выше 1,80 м от земли снаружи здания);
- на вводе в каждую квартиру перед газовым счетчиком.

Соединение труб неразъёмное. Разъёмное соединение в местах присоединения газового оборудования и установки кранов.

Ручную дуговую сварку газопровода из стальных труб вести согласно ГОСТ 16037 с применением электродов по ГОСТ 9467 марки ЧОНИ 13/45; 13/55 типа Э42А.

После монтажа и испытаний газопровод защищается покрытием, состоящим из двух слоев грунтовки и двух слоев эмали. Газопровод окрашивается под цвет ограждающих конструкций здания.

Техническое обслуживание, технический ремонт оборудования с гарантийным сроком эксплуатации в соответствии с паспортом завода-изготовителя. По истечении гарантийного срока оборудования должно пройти сервисное обслуживание с оформлением акта.

Проект газоснабжения согласовать с местной организацией газового хозяйства.

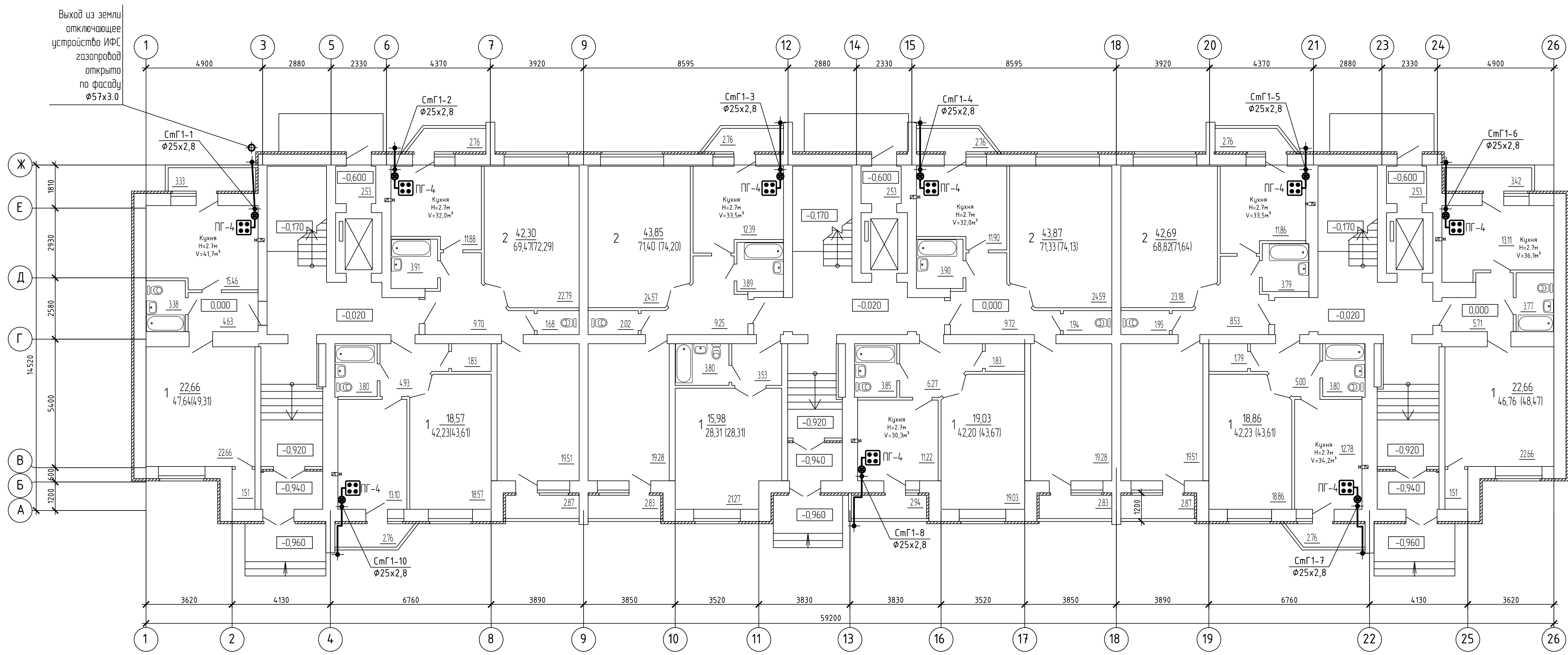
СОГЛАСОВАНО:

Взам. инб. И

Подпись и дата

Инб. И подл.

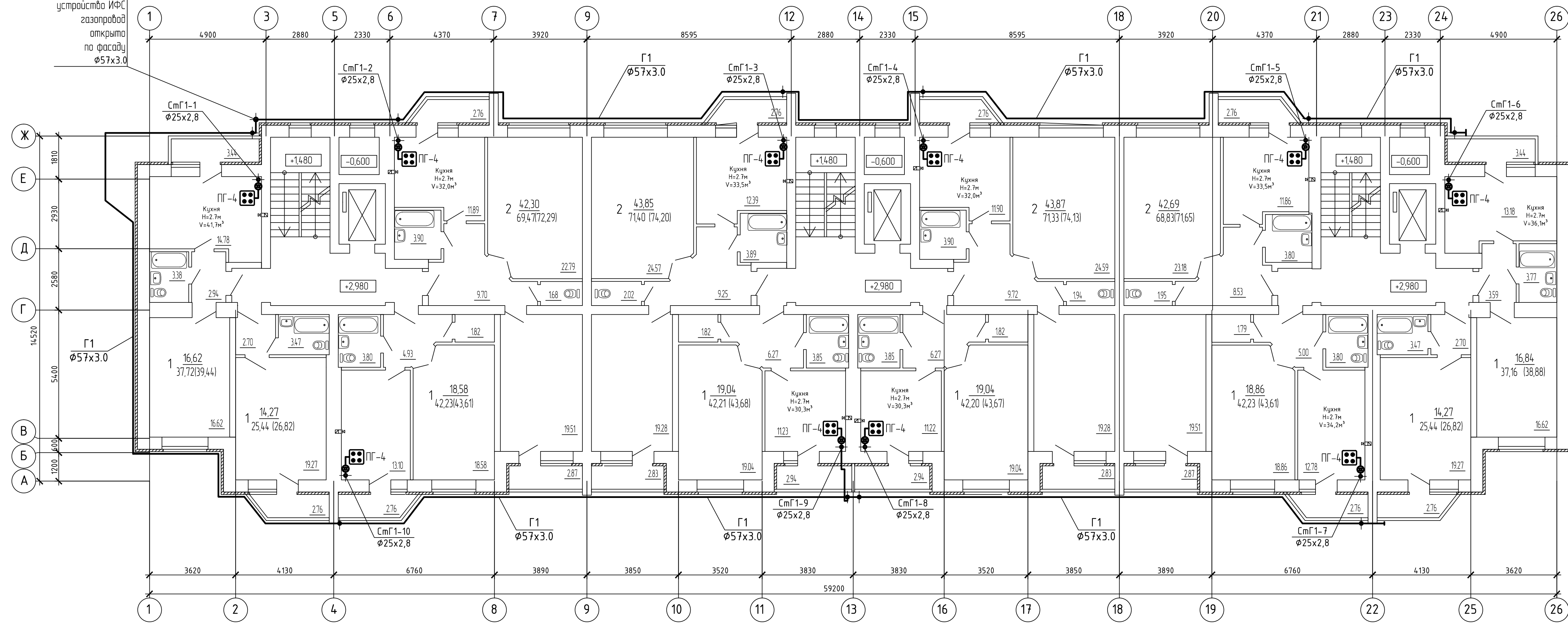
						<i>2/2017-01- ИОС 5.6.2</i>		
						<i>Многоквартирный жилой дом по ул. Большевикской в г. Саранске (2 этап строительства)</i>		
Изм	Колуч	Лист	Ндк	Подп	Дата			
							Стадия	Лист
ГИП		Кармаев					П	2
Разраб.		Колдин						
						Общие данные (продолжение)		
						<small>Общество с ограниченной ответственностью "Проектно-строительная компания "Билдпроект"</small>		



Создано	
Взят шиф. N	
Подпись и дата	
Иф. N подл.	

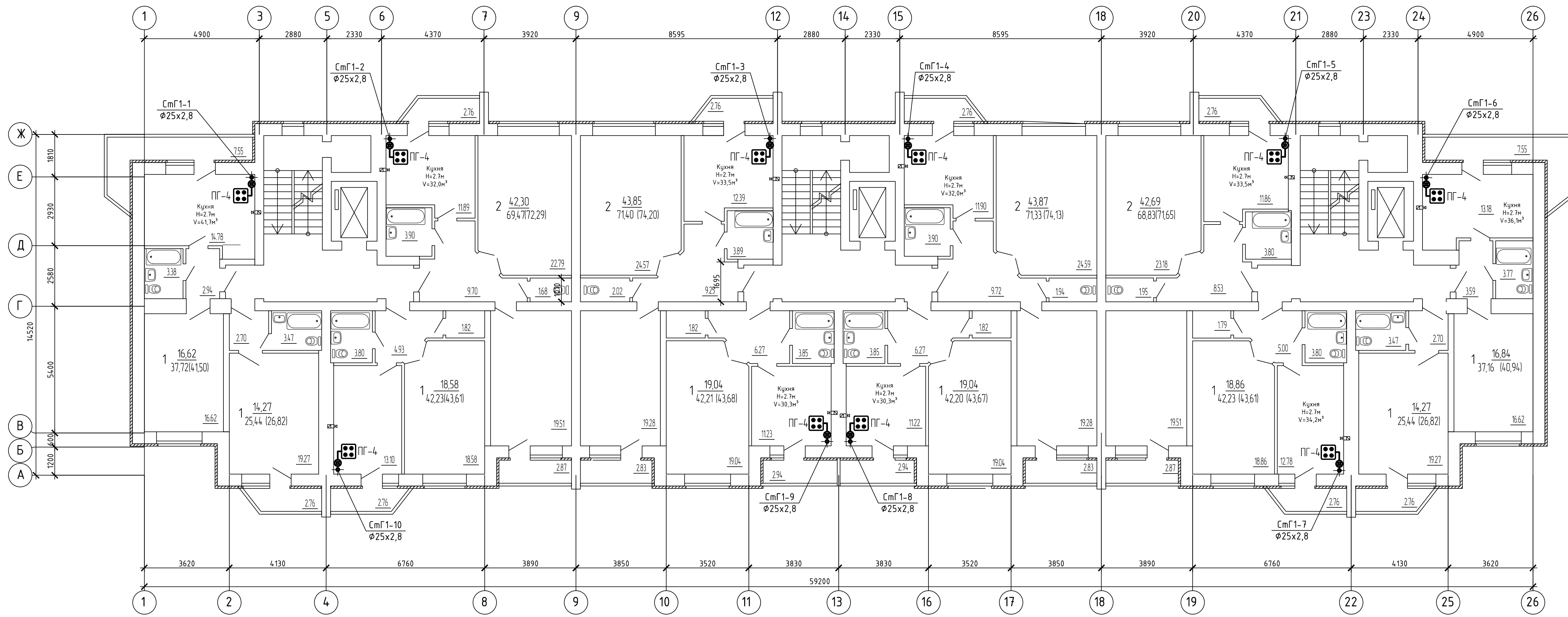
2/2017-01- ИОС 56.2					
Многоквартирный жилой дом по ул. Большевистской в г. Саранске (2 этап строительства)					
Изм	Колуч	Лист	Ндок	Подп	Дата
ГИП	Кармаев				
Разраб.	Колдин				
План 1 этажа				Стация	Лист
				п	3
				Общество с ограниченной ответственностью "Проектно-строительная компания "БилдПроект"	

Выход из земли
отключающее
устройство ИФС
газопровод
открыто
по фасаду
Ø57x3.0



Создано	
Взят шифр	И.И.И.
Подпись и дата	
И.И.И.	

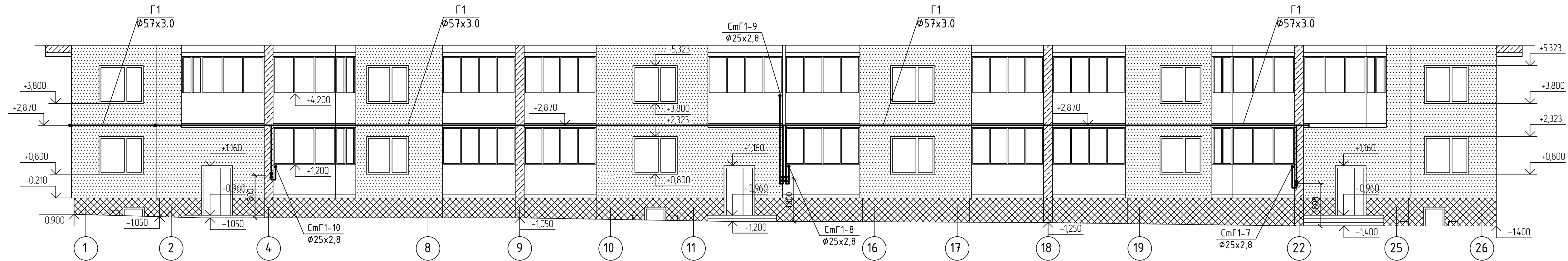
2/2017-01- ИОС 56.2					
Многоквартирный жилой дом по ул. Большевистской в г. Саранске (2 этап строительства)					
Изм	Колуч	Лист	Ндок	Подп	Дата
ГИП	Кармаев				
Разраб.	Колдин				
План 2 этажа				Стандия	Лист
				П	4
				Общество с ограниченной ответственностью "Проектно-строительная компания "БилдПроект"	



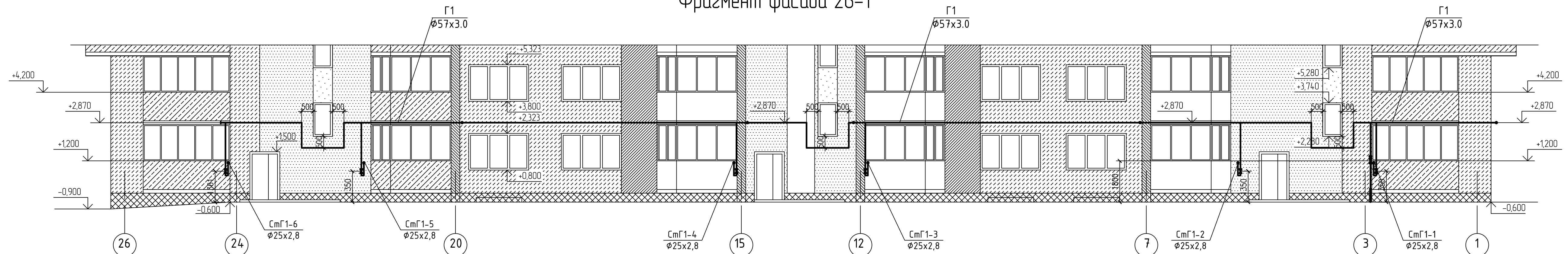
Создано	
Изм.	
Инж. Н. Поляк	
Подпись и дата	
Взам. инж. Н.	

						2/2017-01- ИОС 56.2		
						Многоквартирный жилой дом по ул. Большевикской в г. Саранске (2 этап строительства)		
Изм.	Колуч.	Лист	Ндок.	Подп.	Дата	Студия	Лист	Листов
ГИП	Кармаев					п	5	
Разраб.	Колдин					Общество с ограниченной ответственностью "Проектно-строительная компания "БилдПроект"		
						План 3-8 этажа		

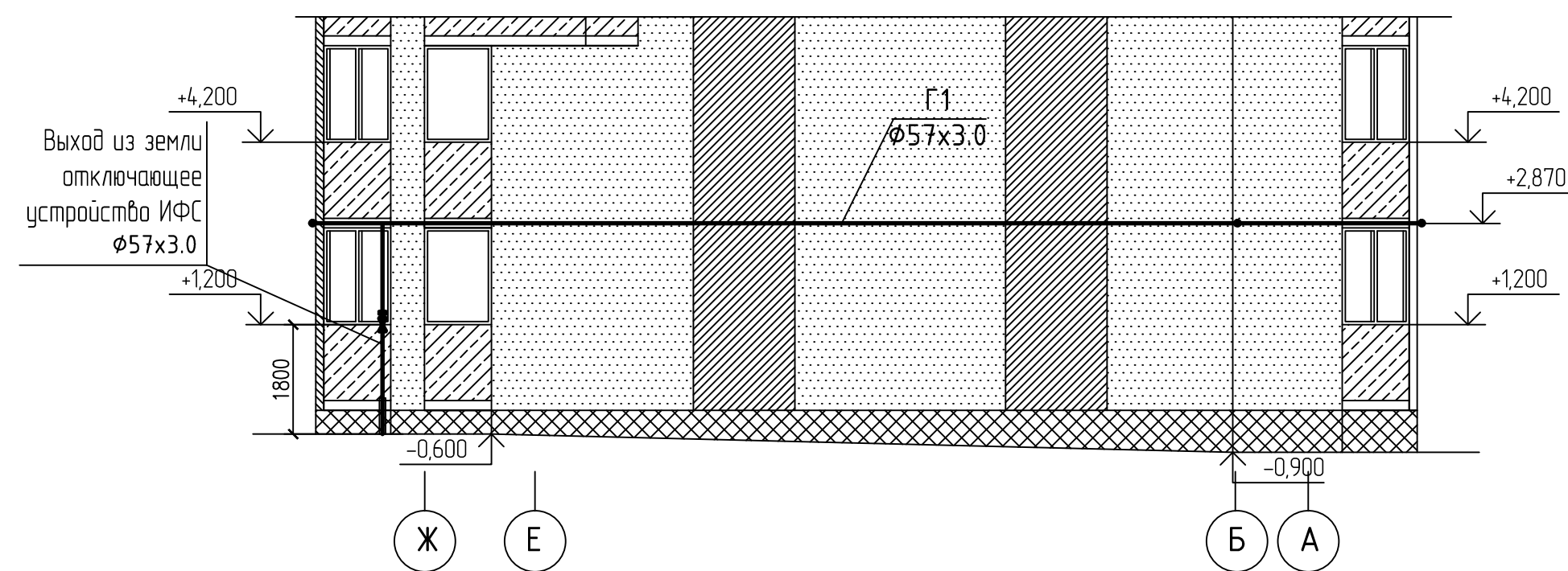
Фрагмент фасада 1-26



Фрагмент фасада 26-1

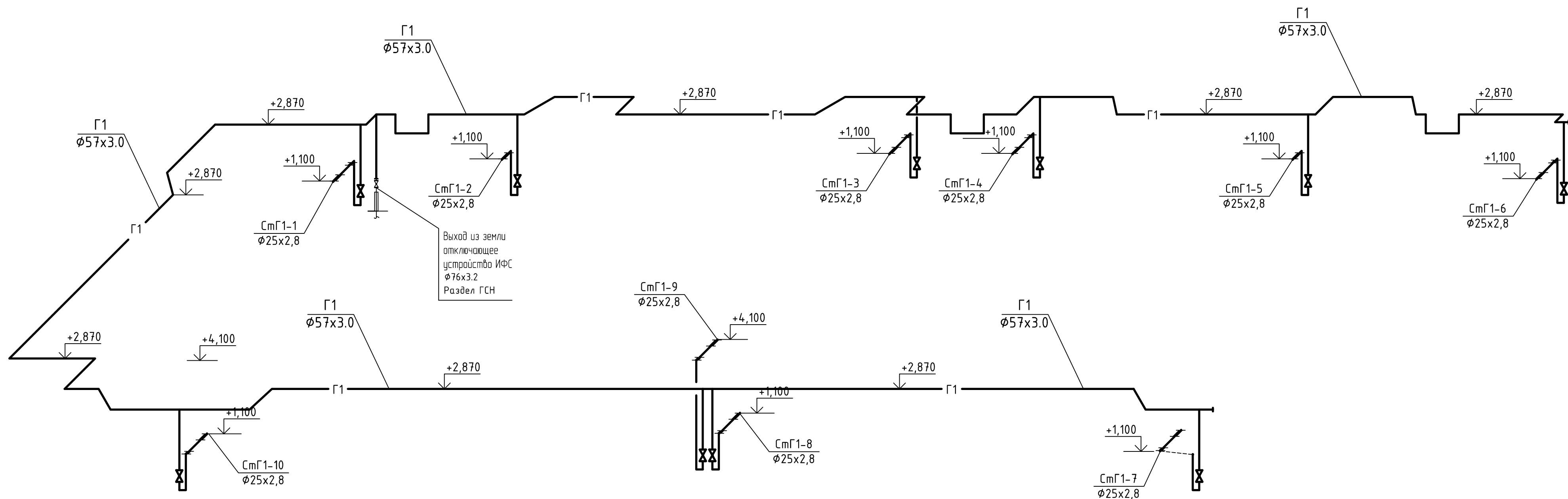


Фрагмент фасада Ж-А



1. Все металлические элементы окрасить эмалью ПФ115 для наружных работ по ГОСТу 8292 по грунтовке ГФ -021.
2. Запорные устройства на газопроводе, проложенного по стенам здания размещаются на расстоянии (в радиусе) от дверных и оконных проемов не менее для Г1- 0,5 м. Газопроводы прокладываются по стенам здания на расстоянии (в свету) до ограждающих конструкций в половину диаметра прокладываемого трубопровода с креплением на кронштейны.
3. Надземный газопровод, прокладываемый по фасадам здания, окрашивается под цвет ограждающих конструкций здания.
4. * Уточнить при монтаже газопровода.

						2/2017-01- ИОС 5.6.2		
						Многоквартирный жилой дом по ул. Большевикской в г. Саранске (2 этап строительства)		
Изм	Колуч	Лист	Ндок	Подп	Дата	Стация	Лист	Листов
ГИП	Кармаев					п	6	
Разроб.	Колдин					Фрагменты фасадов		
						Общество с ограниченной ответственностью "Проектно-строительная компания "Билдтрек"		

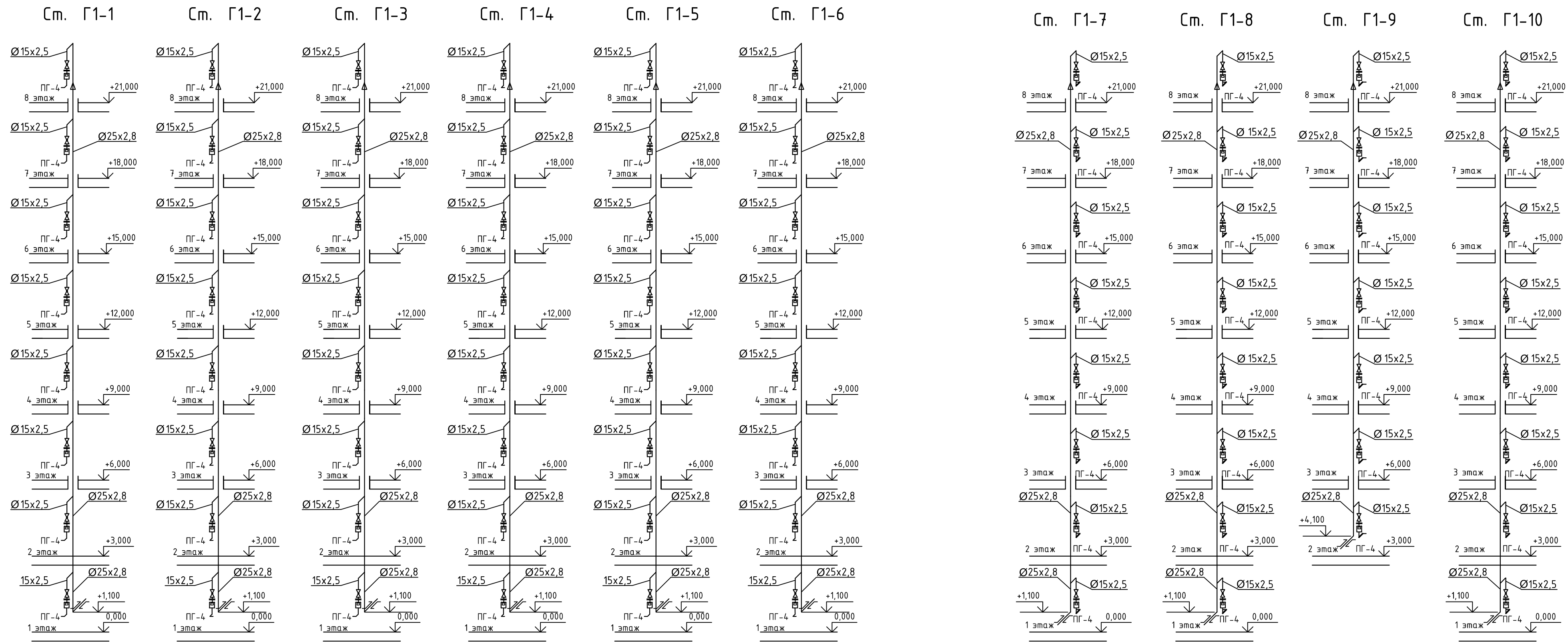


1. Внутренние газопроводы прокладываются открыто.
2. Соединения труб неразъемные. Разъемное соединение в местах присоединения газового оборудования и установки арматуры.
3. В местах пересечения строительных конструкций здания, газопроводы прокладываются в трубе-футляре. Футляр, заделываемый в стену, устанавливается заподлицо с обеих сторон стены.
4. Футляр, устанавливаемый в перекрытии, анкеруется в конструкцию пола и выступает выше пола на 50 мм. Пространство, между газопроводом и футляром, заделывается просмоленной паклей.
5. При прокладке газопровода через стену, расстояние от сварного шва до футляра не менее 50 мм.
6. Вводы газопровода в здание предусматриваются в кухни жилых квартир первого и второго этажей дома.
7. Подключение приборов к стоякам газоснабжения условно не показано.
8. (*) Отметку уточнить при монтаже по месту.

2/2017-01- ИОС 5.6.2					
Множквартирный жилой дом по ул. Большевистской в г. Саранске (2 этап строительства)					
Изм	Колуч	Лист	Ндок	Подп	Дата
ГИП	Кармаев				
Разраб.	Колдин				
Схема газораспределения.			Стация	Лист	Листов
			п	7	
			Общество с ограниченной ответственностью "Проектно-строительная компания "Билдпроект"		

СОГЛАСОВАНО:

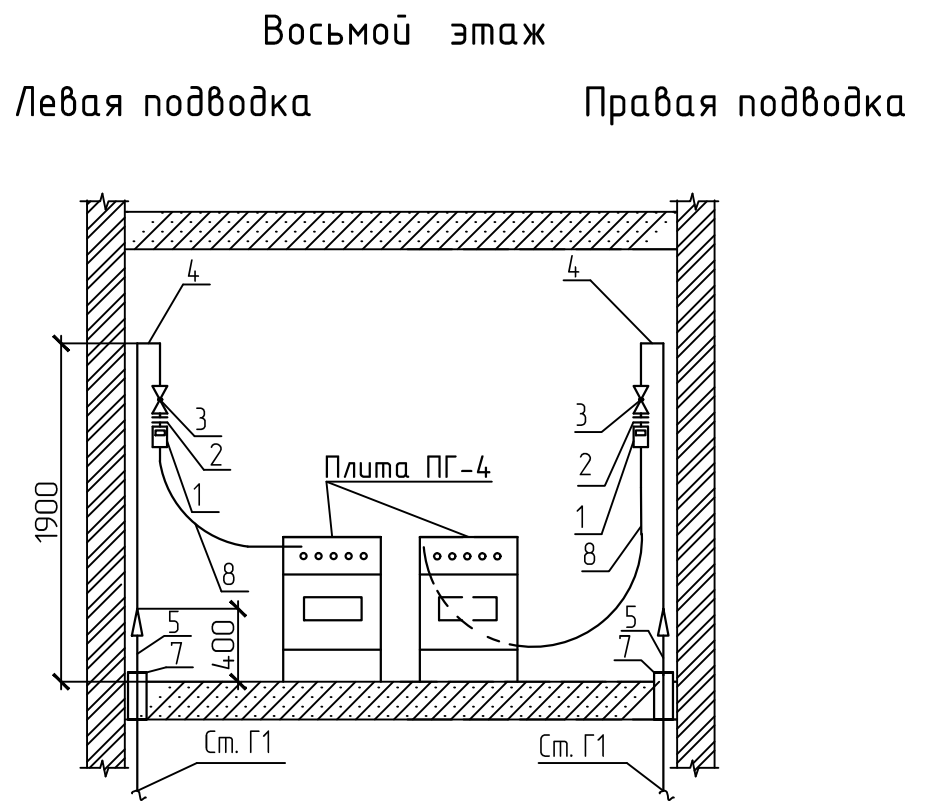
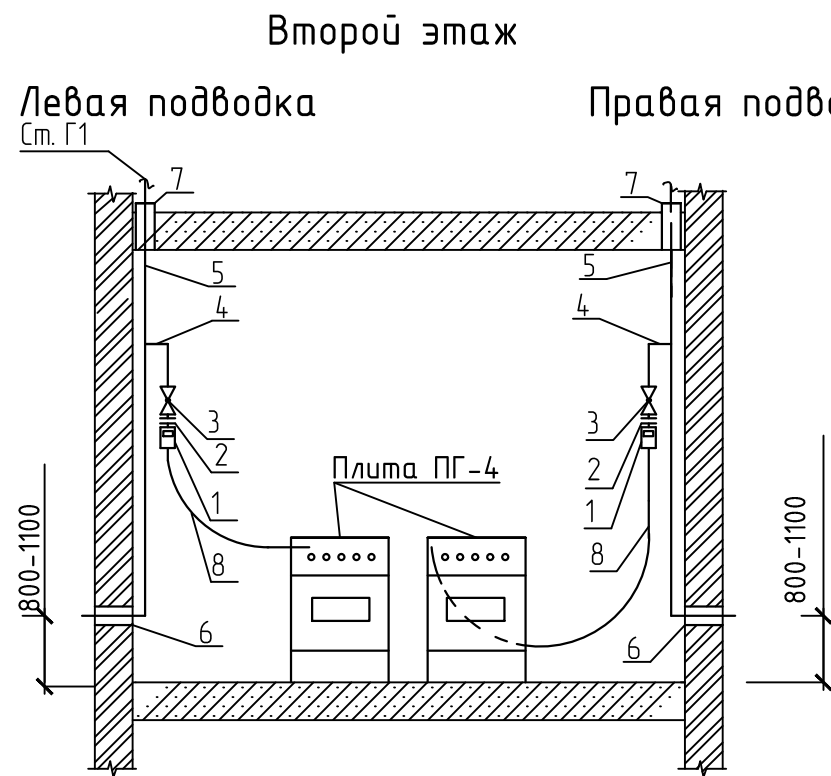
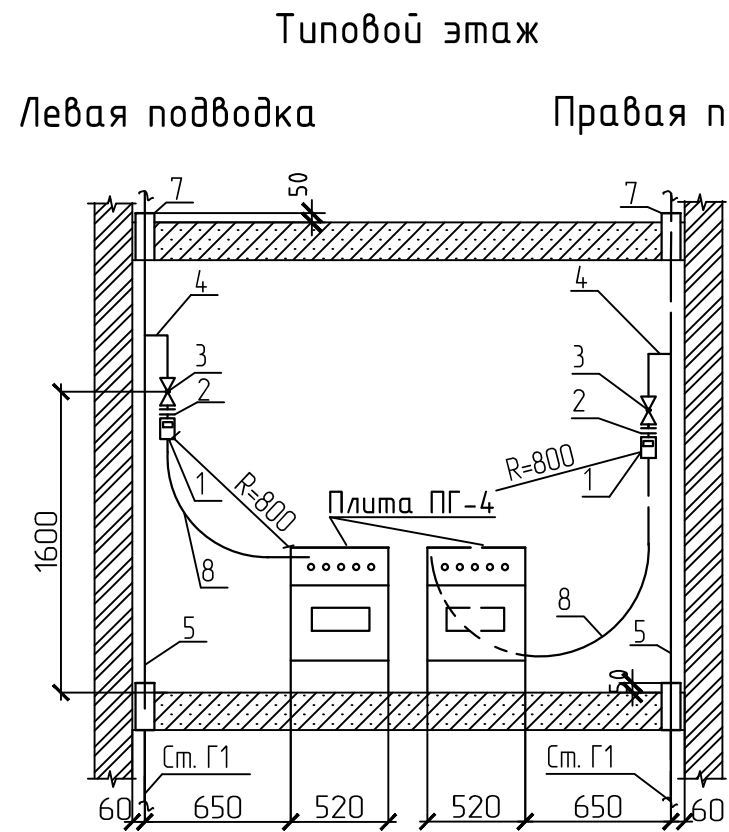
Мин. N подл. Подпись и дата. Взам. инв. N



В смете учесть пробивку отверстий разм. ф60:
- в плитах перекрытий в количестве - 69 шт

2/2017-01- ИОС 5.6.2					
Многоквартирный жилой дом по ул. Большевикской в г. Саранске (2 этап строительства)					
Изм	Колуч	Лист	№ док	Подп	Дата
ГИП		Кармаев			
Разраб.		Колдин			
Схемы стояков газопровода				Стадия	Лист
				П	8
				Листов	
				Формат А3+А4	

Общество с ограниченной ответственностью
"Проектно-строительная компания
"Билдпроект"



ВЕДОМОСТЬ ПОТРЕБНОСТИ ИЗДЕЛИЙ И МАТЕРИАЛОВ НА ОДНУ КВАРТИРУ

Поз.	Обозначение	Наименование	Количество						Масса ед.изм. кг	Примечание	
			Правая подводка			Левая подводка					
			1-ый эт.	Тип. эт.	8-ый эт.	1-ый эт.	Тип. эт.	8-й эт.			
1	СГБМ-1,6Д	Счетчик газа,	шт	1	1	1	1	1	1	0,8	
2	ИСНВ-15 ТУ 4859-001-82609452-2008	Вставка изолирующая,	шт	1	1	1	1	1	1		
3	11Б27п ТУ 26-07-410-87	Кран шаровой Ду 15,	шт	1	1	1	1	1	1	0,145	
4	ГОСТ 3262-75*	Труба ф15x2,5	м	1,0	1,0	2,3	1,0	1,0	2,3	1,16	
5	ГОСТ 3262-75*	Труба ф25x2,8	м	2,4	3,3	0,7	2,4	3,3	0,7	2,12	
6	ГОСТ 10704-91	Труба -футляр через стену ф57x3,0 L=640 мм	шт	1	-	-	1	-	-	2,7	
7	ГОСТ 10704-91	Труба -футляр через перекрытие ф57x3,0 L=350 мм	шт	-	1	-	-	1	-	1,48	
8		Сильфонная подводка	шт	1	1	1	1	1	1		

2/2017-01- ИОС 5.6.2

Многоквартирный жилой дом по ул. Большевистской
в г. Саранске (2 этап строительства)

Изм	Колуч	Лист	Ндок	Подп	Дата	Стадия	Лист	Листов
						П	9	
ГИП		Кармаев				Общество с ограниченной ответственностью "Проектно-строительная компания "Билдпроект"		
Разраб.		Колдин				Размещение газового оборудования		

Формат А3

Все работы, связанные с установкой и эксплуатацией газооборудования производятся специализированными организациями.

Перед началом работ со счетчиком необходимо ознакомиться с паспортом на счетчик. Счетчик СГБМ-1,6Д с импульсным выходом для подключения к автоматизированной системе коммерческого учета потребляемого энергоресурса (АСКУПЭ).

Счетчик следует устанавливать в помещении кухни, на специальную платформу-"тройник", обеспечивающую подачу газа потребителю при снятом счетчике для проверки или ремонта.

Направление стрелки на корпусе счетчика соответствует направлению движения газового потока.

Газоиспользующее оборудование устанавливается, при отсутствии требований на установку в паспорте завода-изготовителя:

Газовая плита - у стены из несгораемых материалов, на расстоянии 6 см от стены.

Газовый счетчик - на расстоянии (по радиусу) не менее 0,8 м от боковой поверхности газовой плиты.

Проектом предусматривается газооборудование оборудованное автоматикой безопасности отключения подачи газа при погасании пламени "ГАЗ-КОНТРОЛЬ".

СОГЛАСОВАНО:

Взам. инб. Н

Подпись и дата

Инб. Н подл.

Позиция	Наименование и техническая характеристика	Тип, марка, обозначение документа, опросного листа	Код оборудования, изделия, материала	Завод-изготовитель	Единица измерения	Количество	Масса единицы, кг	Примечание
1	2	3	4	5	6	7	8	9
	Газооборудование жилого дома							
	Надземный газопровод низкого давления							
1	Кран шаровой P=1,6 МПа, Ду25,	11Б27п			шт	10		
2	Труба стальная электросварная прямошовная <u>φ57х3.0 ГОСТ10704</u> В-10 сп ГОСТ 10705-80				м	145,0	5.75	
3	Отвод 90-57х3.0 ГОСТ 17375 R=1,5DN	ГОСТ 17375-2001			шт	16	0,79	
4	Заглушка-57х3.0 ГОСТ 17379 R=1,5DN	ГОСТ 17379-2001			шт	2	0.39	
5	Труба водогазопроводная неоцинкованная φ25х2.8 ГОСТ 3262				м	69,0		
6	Прокладка газопровода в трубе-футляре через стену <u>φ57х3.0 ГОСТ10704</u> L=640 Д ГОСТ 10705-80	5.905-25.05			шт	10	2,56	
7	Прокладка газопровода в трубе-футляре через ограждение лоджии <u>φ57х3.0 ГОСТ10704</u> L=120 Д ГОСТ 10705-80	5.905-25.05			шт	8	0.48	
8	Крепление горизонтального газопровода к кирпичной стене φ76х3.2	5.905-18.05			шт	26	1.89	
9	Ревизия арматуры				шт	10		

Взам. инв. №
Подп. и дата
Инв. № подл.

						2/2017-01- ИОС 5.6.2 С			
						Многоквартирный жилой дом по ул. Большевистской в г. Саранске (2 этап строительства)			
Изм	Колуч	Лист	Ндок	Подп	Дата		Стадия	Лист	Листов
							П	1	3
ГИП		Кармаев				Спецификация оборудования, изделий и материалов	Общество с ограниченной ответственностью "Проектно-строительная компания "Билдпроект"		
Разраб.		Колдин							

Позиция	Наименование и техническая характеристика	Тип, марка, обозначение документа, опросного листа	Код оборудования, изделия, материала	Завод-изготовитель	Единица измерения	Количество	Масса единицы, кг	Примечание
1	2	3	4	5	6	7	8	9
12	Пневматическое испытание газопровода на герметичность	СП 62.13330.2011			м	219,0		
13	Механические испытания стыков стальных газопроводов ф76/ф25/ф15	СП 62.13330.2011			стык.	2		Каждого типоразмера
14	Антикоррозионное покрытие труб грунтовкой за два раза	ГФ 021 ГОСТ 25199			м2.	42,0		
15	Антикоррозионное покрытие труб эмалью за два раза	ПФ 115 ГОСТ 10144 *			м2.	42,0		
Внутреннее газооборудование								
1	Плита газовая четырехгорелочная, бытовая с автоматикой безопасности отключение подачи газа при погасании пламени "Газ-контроль"	ПГ-4 ГОСТ 10798			шт	79	50.0	
2	Счетчик газа бытовой с импульсным выходом для подключения к АСКУПЭ (автоматическая система коммерческого учета) потребляемого энергоресурса	СГБМ-1,6Д		г. Чистополь ПКФ "БЕТАР"	шт	79	0.8	
3	Вставка изолирующая (диэлектрическая муфта) Р-1,6МПа Ду15	ИСНВ-15 ТУ 4859-001-82609452-2008			шт	79		
4	Кран шаровой Р=1,6 МПа, Ду15	11Б27п			шт	79	0.15	
5	Труба водогазопроводная неоцинкованная ф25х2.8 ГОСТ 3262				м	205,0	2.12	
	ф15х2.5 ГОСТ 3262				м	115,0	1.16	
6	Подводка сильфонная гибкая, газовая, L=2.0 м				шт	79		
7	Ревизия арматуры				шт	79		

Взам. инв. №

Инв. № подл. Подп. и дата

Инв. № подл.

Изм.	Кол.уч	Лист	№док	Подпись	Дата

2/2017-01-ИОС 5.6.2 С

Лист

2

