

Российская Федерация
Республика Мордовия

Общество с ограниченной ответственностью
"Проектно-строительная компания "Билдпроект"

Многоквартирный жилой дом по ул. Большевистской в г. Саранске (2 этап строительства)

Раздел 5

Сведения об инженерном оборудовании, о сетях инженерно-технического обеспечения, перечень инженерно-технических мероприятий, содержание технологических решений.

Автоматизированная система коммерческого учета потребления энергоресурсов

Проектная документация

2/2017-01-ИОС 5.5.3

2017

Ведомость рабочих чертежей основного комплекта

Лист	Наименование	Примечание
1	Общие данные	
2	Структурная схема организации АСКУПЭ	
3	Структурная схема АСКУПЭ жилого дома	
4	Шкаф КСД исполнение 14. Схема подключения	
5	План расположения сетей АСКУПЭ техподполья	
6	План расположения сетей АСКУПЭ первого этажа	
7	План расположения сетей АСКУПЭ второго-восьмого этажей	
8	План расположения сетей АСКУПЭ на отметках машинных помещений	

Ведомость ссылочных и прилагаемых документов

Обозначение	Наименование	Примечание
<u>Ссылочные документы</u>		
Федеральный закон №261	Об энергосбережении и повышении энергетической эффективности	
<u>Прилагаемые документы</u>		
2/2017-01-05-АСКУПЭ.С	Спецификация оборудования, изделий и материалов	

Связь КСД с центральным диспетчерским пунктом (ЦДП) осуществляется по каналу связи Ethernet.

Кабель связи КСД к шкафом системы передачи данных (СПД) проложить в слаботочном стояке и ПВХ-трубе по подвалу.

Прокладку информационных кабелей между этажами осуществить по слаботочным стоякам.

Прокладку информационных кабелей по подвалу осуществить в ПВХ-трубах диаметром 16 мм.

Установку оборудования и прокладку кабелей выполнить согласно СНиП 3.05.07-85 "Системы автоматизации", СНиП 3.05.06-85 "Электротехнические устройства", ППБ-01-03 Правила пожарной безопасности в Российской Федерации.

Условные обозначения,
не установленные государственными стандартами

Обозначение	Наименование
Ⓜ	Счетчик телеметрических импульсов горячей воды общедомовой
Ⓜ	Счетчик телеметрических импульсов холодной воды общедомовой
Ⓜ	Счетчик телеметрических импульсов горячей воды квартирный
Ⓜ	Счетчик телеметрических импульсов холодной воды квартирный
БС	Базовая станция
Ⓜ	Счетчик телеметрических импульсов с дистанционным съемом
□	Шкаф контроллера сбора данных
□	Теплосчетчик ВКТ 7
Ⓜ	Шкаф СПД

Общие указания

Проектная документация разработана на основании:

- основного комплекта рабочих чертежей 2/2017-01-04-АР;
- Федерального закона №261 "Об энергосбережении и повышении энергетической эффективности";
- письма администрации городского округа Саранск от 29.03.2012г. за № 1765.

Настоящий проект разработан для передачи информации с узлов учета энергоресурсов жилого дома в центральный диспетчерский пункт в составе АСКУПЭ (автоматизированной системы коммерческого учета потребления энергоресурсов) города Саранска.

Введение данной системы обеспечивает:

- оплату энергоресурсов по фактическим данным о потреблении на основе автоматизированного коммерческого учета по отдельным потребителям с минимизацией влияния "человеческого фактора";
- контроль использования энергоресурсов, мониторинг аварийных ситуаций на основе оперативного учета, оперативное оповещение аварийных служб;
- сокращение материальных потерь;
- сокращение сроков и объемов задолженности, сокращение расходов по оплате за коммунальные услуги;
- сокращение времени устранения аварийных ситуаций;
- обеспечение доступа к информации заинтересованным субъектам энергосистемы с соблюдением необходимого уровня информационной безопасности.

Система построена на базе оборудования Саранского приборостроительного завода и ООО НПФ "КРУГ" г. Пенза.

Для поквартирного учета горячего и холодного водоснабжения применены счетчики универсальные с импульсным выходом типа ВСХД и ВСГД.

Для учета тепловой энергии системы отопления применен теплосчетчик типа ВКТ 7 с интерфейсным выходом RS-232.

На узлах учета поквартирного водоснабжения устанавливаются счетчики телеметрических импульсов СТИ - Квазар-01, предназначенные для измерения и запоминания количества импульсов с квартирных водосчетчиков и дистанционной передачи на базовую станцию.

Съем информации с СТИ-Квазар-01 осуществляется базовой станцией БС-Квазар-01, установленной в этажном распределительном щите.

Информация с базовых станций БС-Квазар-01 передается на контроллер сбора данных (КСД), установленный в тепловом пункте. Щит контроллера устанавливается на стене на высоте 1,5 метра от пола.

Чертежи разработаны в соответствии с действующими нормами, правилами и стандартами.
Главный инженер проекта /Д.С. Кармаев/

Общество с ограниченной ответственностью "Проектно-строительная компания "Билдпроект", 2017

Права ООО "ПСК "Билдпроект" защищены действующим законодательством РФ об авторском праве.

Проектная и рабочая документация может быть использована при строительстве, реконструкции и эксплуатации только данного объекта. Внесение в документацию изменений, дополнений, переработка, воспроизведение, распространение, публичный показ производятся исключительно с согласия ООО "ПСК "Билдпроект".

						2/2017-01-ИДС 5.5.3		
						Многоквартирный жилой дом по ул. Большевикской в г. Саранске (2 этап строительства)		
Изм.	Кол.	Лист	№рек.	Подп.	Дата	Страница	Лист	Листов
Директор		Кармаев				П	1	8
ГИП		Кармаев				ООО "Проектно-строительная компания "Билдпроект"		
Разраб.		Эиноваева				Общие данные		

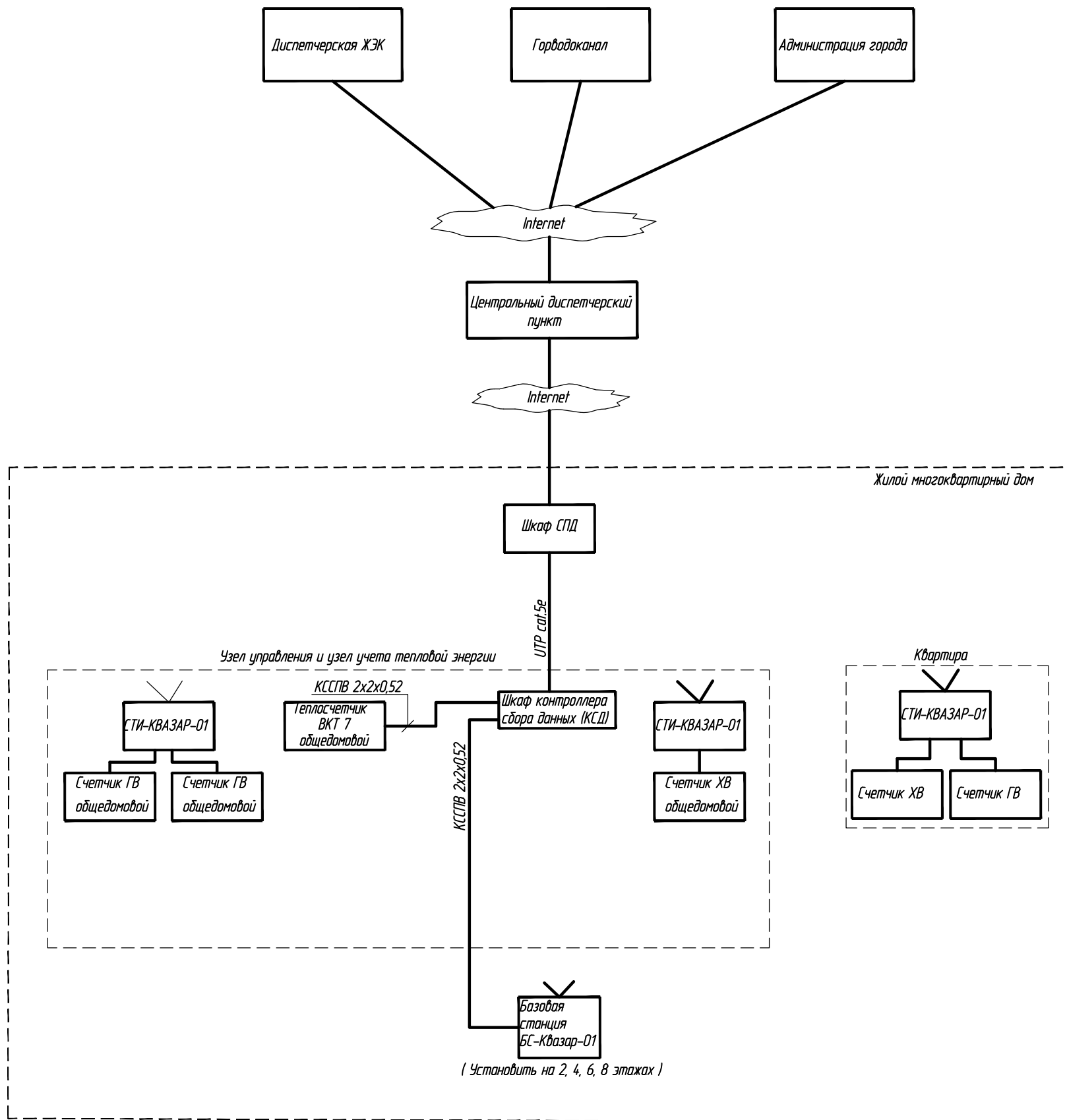
Согласовано

Согласовано

Взам. инв. №

Лист и дата

Инв. № подл.



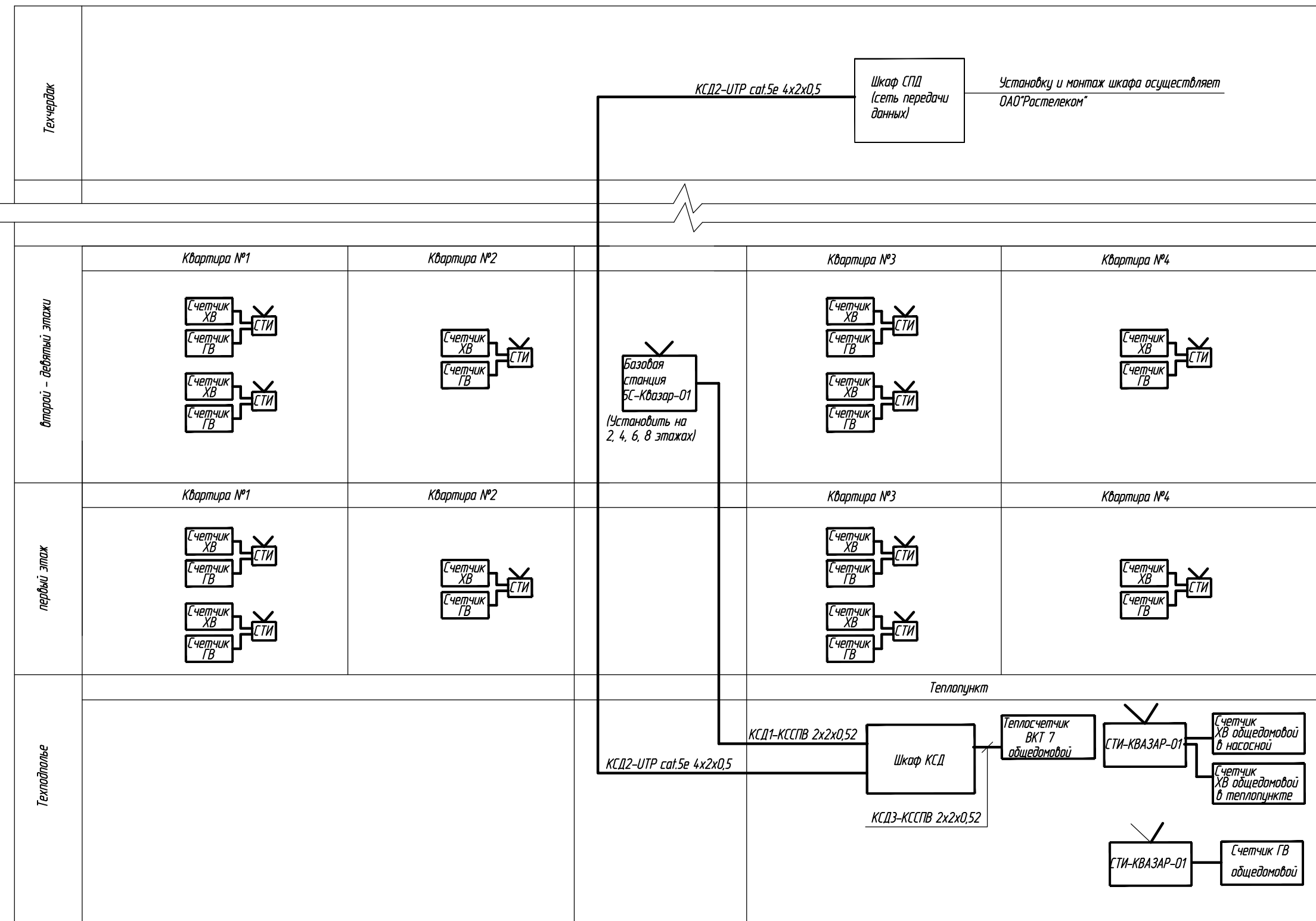
Согласовано

Взам. инв. №

Лист и дата

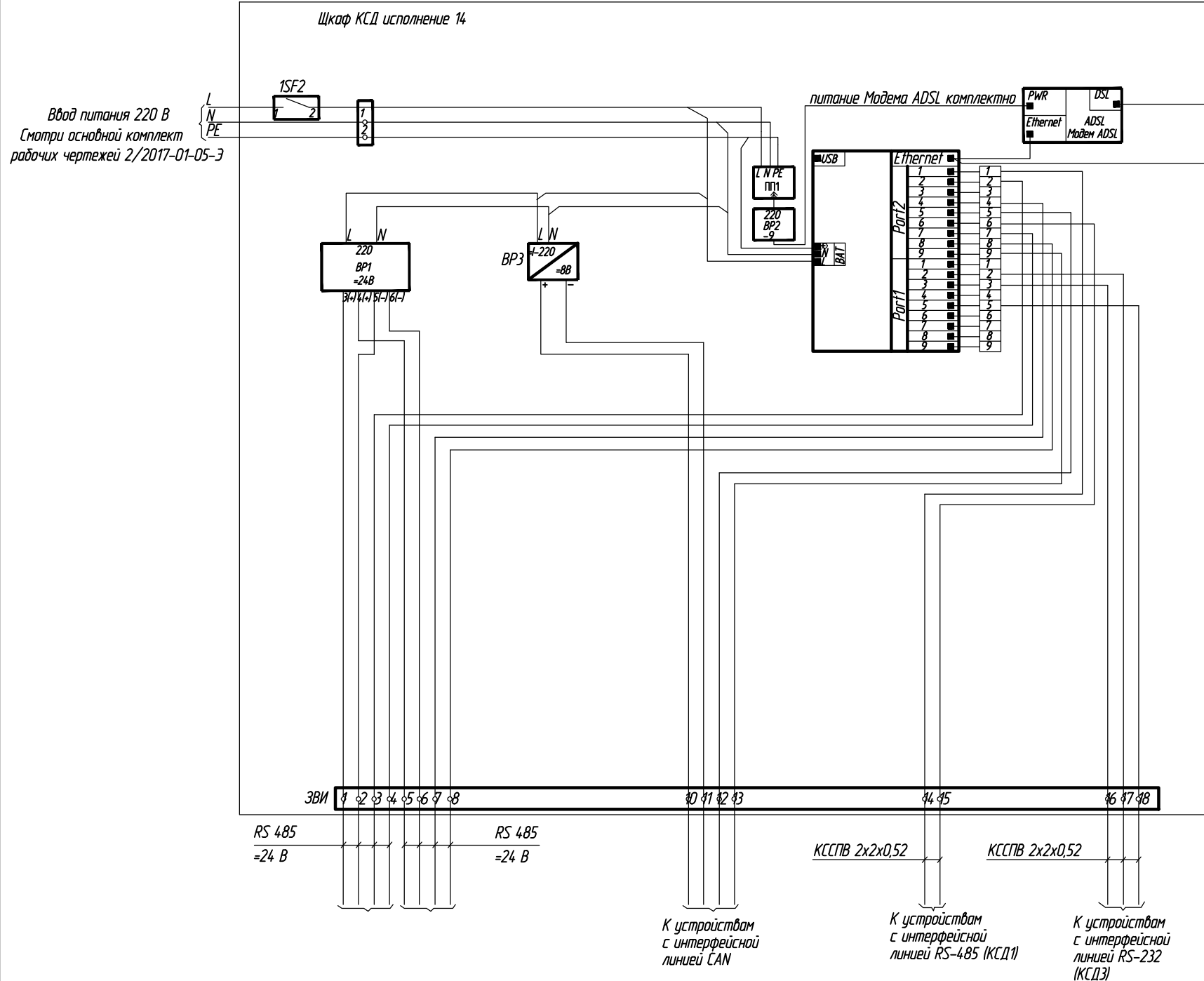
Инв. № подл.

						2/2017-01-ИОС 5.5.3		
						Многоквартирный жилой дом по ул. Большевикской в г. Саранске (2 этап строительства)		
Изм.	Кол.	Лист	№ док.	Подп.	Дата	Стадия	Лист	Листов
						П	2	
ГИП	Кармаев							
Разраб.	Зиновьева					ООО "Проектно-строительная компания "Билдпроект"		



Согласовано	
Инд. № подл.	Взам. инд. №
Лист	Дата

					2/2017-01-ИОС 5.5.3			
					Многоквартирный жилой дом по ул. Большевистской в г. Саранске (2 этап строительства)			
Изм.	Кол.	Лист	№ док.	Подп.	Дата	Стадия	Лист	Листов
ГИП		Кармаев				П	3	
Разраб.		Зиновьева				Структурная схема АСКУПЭ жилого дома		ООО "Проектно-строительная компания "Билдпроект"



Поз. обоз.	Наименование	Кол.
Аппаратура, установленная на щите		
КСД	Контроллер сбора данных DevLink- D500	1
SF1	Автоматический выключатель однополюсный 3А, ВА 47-29, 1Р	1
ПП1	Панель питания 1 розетка с заземлением ПП1	1
ВР1	Блок питания 220В/24В, 1,5 А DR-30-24	1
ВР3	Блок питания 220/8В, 0,8А 10ВР-220-8	1
ADSL	Модем 9В, 1А ZTE ZXDSL 831 II в комплекте с блоком питания	1

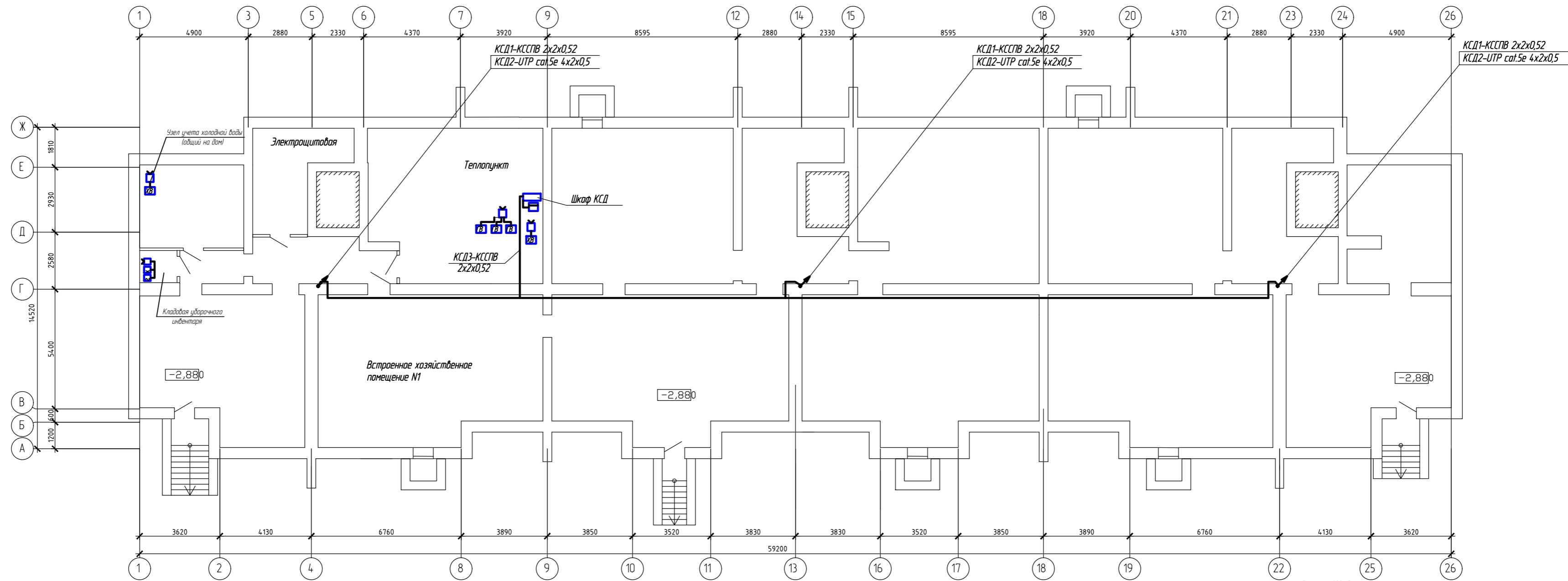
Согласовано

Инд. № подл.

Подп. и дата

Взам. инд. №

2/2017-01-ИОС 5.5.3					
Многоквартирный жилой дом по ул. Большевикской в г. Саранске (2 этап строительства)					
Изм.	Кол.	Лист	№ док.	Подп.	Дата
ГИП	Кармаев				
Разраб.	Зиновьева				
Щкаф КСД исполнение 14. Схема подключения				Стадия	Лист
				П	4
				ООО "Проектно-строительная компания "Билдпроект"	

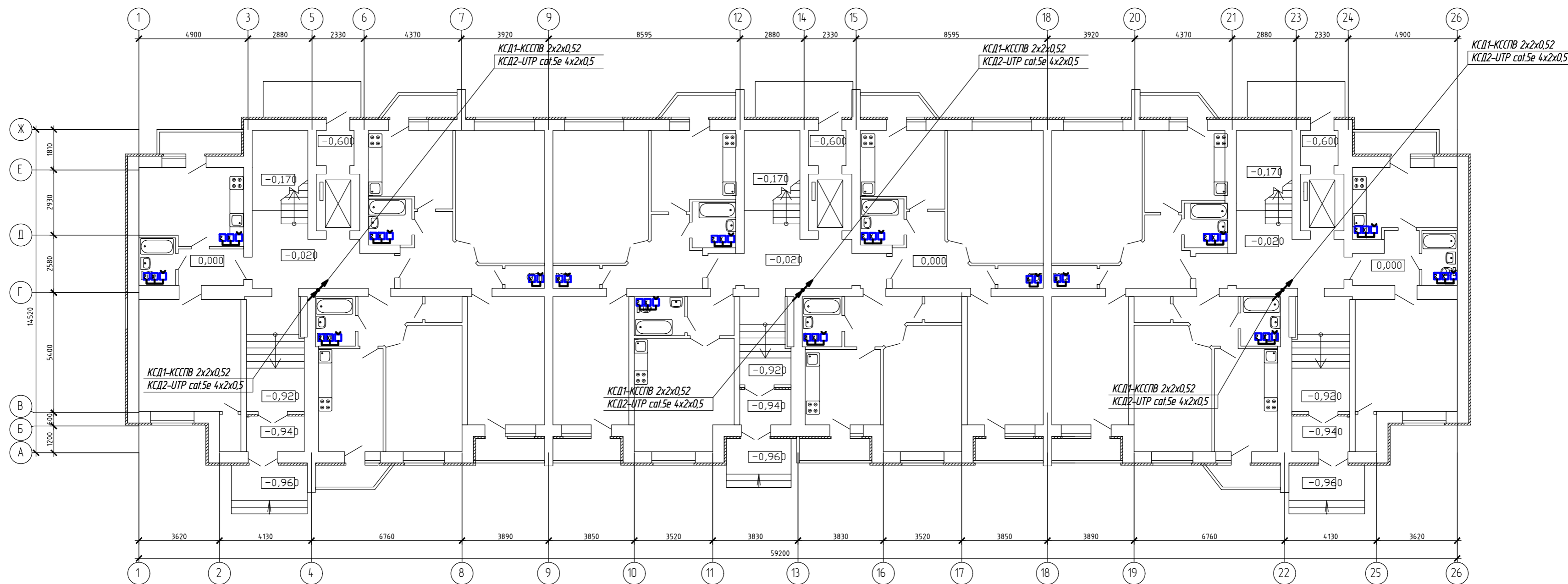


Выпуск К2-3
Ж 108
(на отставку)

ЭКСПЛИКАЦИЯ ПОМЕЩЕНИЙ		
№ ПОМ.	НАИМЕНОВАНИЕ	ПЛОЩАДЬ М2
1	ЭЛЕКТРОЩИТОВАЯ	14,84
2	НАСОСНАЯ	17,27
3	ТЕПЛОПУНКТ	54,25
		86,35

						1/2017-01-ИОС 55.3		
Изм.	Колуч.	Лист	№ док.	Подп.	Дата			
Гип	Кармаев					Статья	Лист	Листов
Разраб.	Колдин					п	2	
						ООО ПСК "Билдрпроект"		

Согласно
 Подпись и дата
 Инв. № подл.



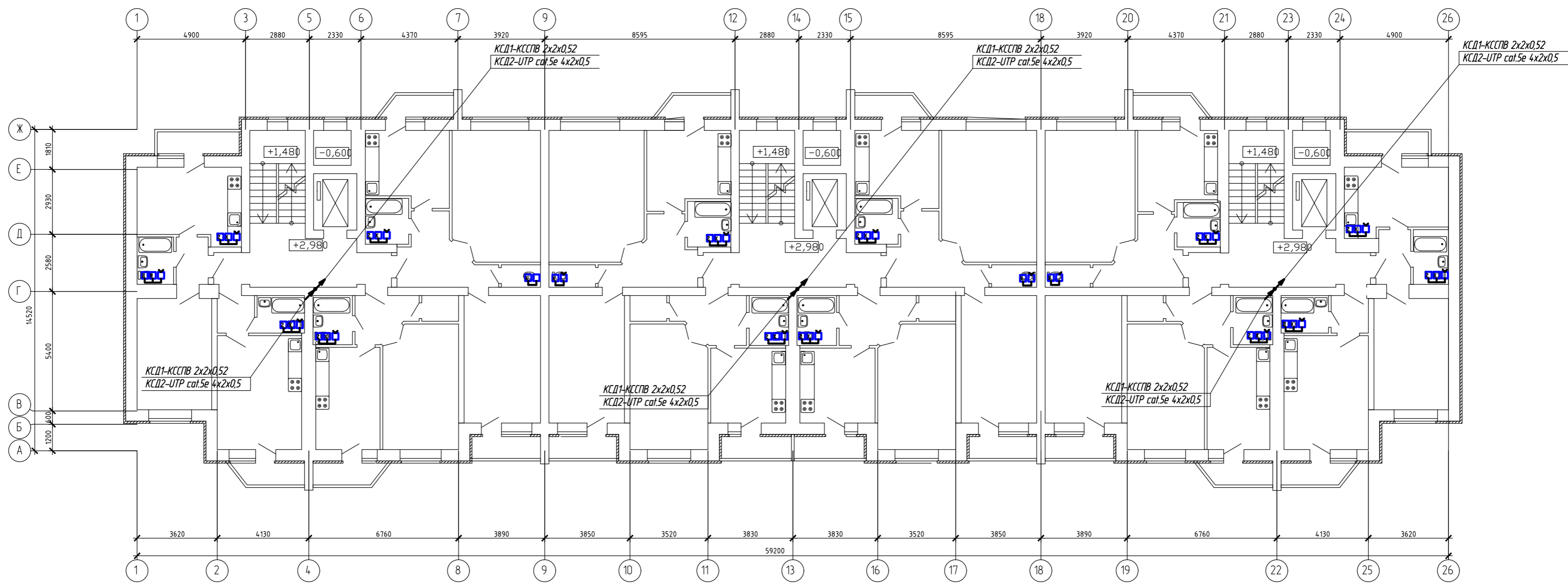
Составлено

Взам. инв. №

Подпись и дата

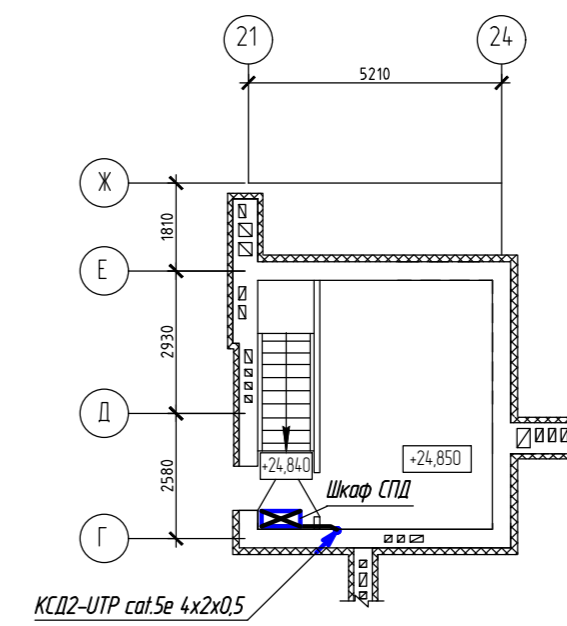
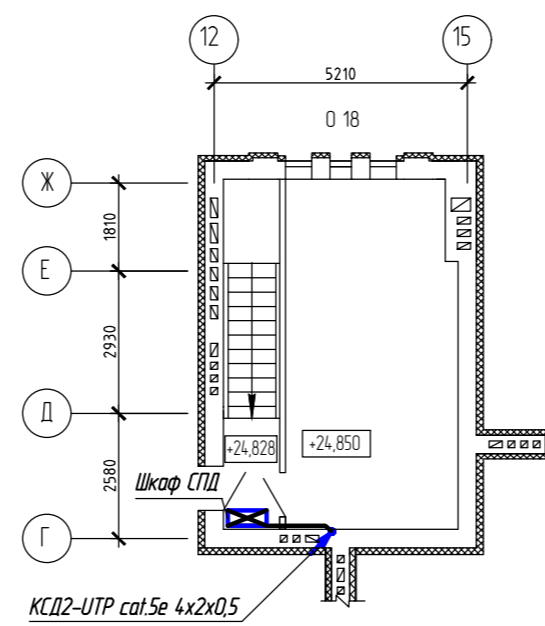
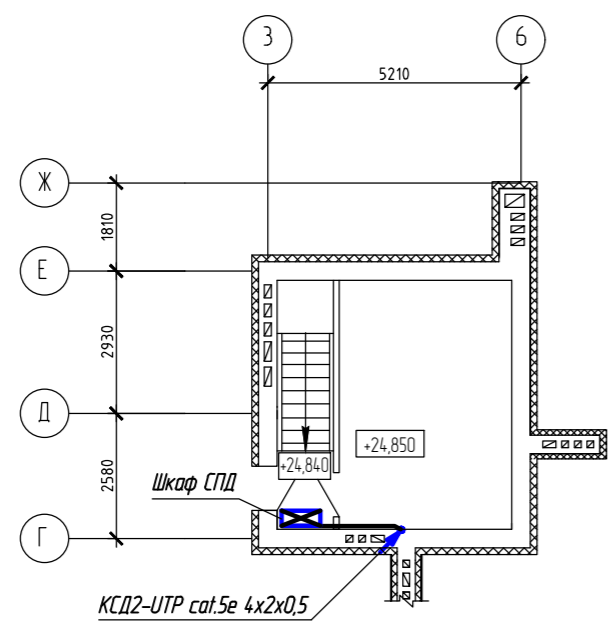
Инд. № подл.

						1/2017-01-ИЭС 5.5.3		
						Многоквартирный жилой дом со встроенными помещениями по ул. Большевикской в г. Саранске (1 этап строительства)		
Изм.	Контр.	Лист	Ввод.	Подп.	Лист	Листов	Листов	Листов
						п	6	
ГИП	Кармаев							000
Разраб.	Зинькина							Проектно-строительная компания "БилдПрект"



Составлено
Взятый № П.
Подпись и дата
Инв. № подл.

		2/2017-01-ИЭС 5.5.3	
		Многоквартирный жилой дом по ул. Большевикской в г. Саранске (2 этап строительства)	
Изм.	Конт.	Лист	Листов
		п	7
Гип	Кармаев		
Разраб.	Зинovieва		
		ООО "Проектно-строительная компания "БилдПрект"	



Согласовано

Лист № 8

Лист № 8

Взам. инв. №

						2/2017-01-ИЭС 5.5.3		
						Многоквартирный жилой дом по ул. Большевикской в г. Саранске (2 этап строительства)		
Изм.	Контр.	Лист	Издок.	Подп.	Дата	Стация	Лист	Листов
						П	8	
Тип	Кармаев					ООО		
Разраб.	Зинovieва					Проектно-строительная компания "БилдПрект"		
						План расположения сетей АСКУПЭ на отметках машинных помещений		

Позиция	Наименование и техническая характеристика	Тип, марка, обозначение документа, опросного листа	Код оборудования, изделия, материала	Завод изготовитель	Единица измерения	Количество	Масса единицы, кг	Примечание
1	2	3	4	5	6	7	8	9
	<u>Автоматическая система коммерческого учета</u>							
	<u>потребления энергоресурсов жилого дома</u>							
1	Шкаф КСД исполнение 14 размерами 400x300x155 в комплекте: контроллер КСД с программным обеспечением, блок питания, эл.монтажные изделия	ЖАЯК.421400.517		ООО НПФ "КРУГ", г. Пенза	компл.	1		
2	Комплекс дистанционной передачи информации – счетчик телеметрических импульсов с дистанционным съемом информации	СТИ-КВАЗАР-01		Саранский приборостроительный завод	шт	259		
	– базовая станция (приемник)	БС-КВАЗАР-01			шт	12		
3	Кабель витая пара категории 5е, 2x2x0,52	КССПВ			м	180		
		ТУ 16.К117-002-2003						
4	Кабель категория 5е 4x2x0,5	UTP cat.5e			м	240		
5	Кабель витая пара категории 5е, 1x2x0,52	КССПВ			м	600		
		ТУ 16.К117-002-2003						
6	Труба гофрированная диаметром 16 мм из ПВХ не распространяющего горения	Кат. номер 90916		ДКС ООО "Русский свет"	м	60		
7	Труба жесткая гладкая из самозатухающего ПВХ- пластика, IP65, 50 мм, L = 3,0 м	Кат. номер 63950UF		ДКС ООО "Русский свет"	шт	20		

Согласовано

Взам. инв. №

Подп. и дата

Инв. № подл.

						2/2017-01-ИОС 5.5.3 .с			
						Многоквартирный жилой дом по ул. Большевистской в г. Саранске (2 этап строительства)			
Изм.	Кол-ч.	Лист	№ док.	Подп.	Дата		Стадия	Лист	Листов
							П	1	1
ГИП			Кармаев						
Разраб.			Зиновьева						
						Спецификация оборудования, изделий и материалов		ООО "Проектно-строительная компания "Билдпроект"	