

Российская Федерация  
Республика Мордовия

Общество с ограниченной ответственностью  
"Проектно-строительная компания "Билдпроект"

Многоквартирный жилой дом  
по ул.Большевистской в г. Саранске  
(2 этап строительства)

Проектная документация

2/2017-01-АР

2017



Ведомость отделки помещений (продолжение)  
Площадь, м<sup>2</sup>

Наименование или номер помещения	Вид отделки элементов интерьера					Примечание
	Потолок	Пло-щадь	Стены или перегородки	Пло-щадь	Низ стен или перегородок	
Технический подвал						
Теплопункт	Известковая паделка	54,86	Известковая паделка	69,86		
Насосная	Известковая паделка	17,51	Известковая паделка	38		
1.1 Электрощитовая	Известковая паделка	15,17	Известковая паделка	37,27		
Кладовая уборочногo инбентаря	Водозмультсионная покраска	2,39	Керамическая плитка	12,83		
Встроенное нежилое тех. помещение N1	Заделка рустов	336,22	Штукатурка стен по сетке	498,14		
Встроенное нежилое тех. помещение N2	Заделка рустов	215,86	Штукатурка стен по сетке	365,40		
1 ЭТАЖ						
Входные тамбуры	Улучшен. водозмультс. покраска	19,12	Улучшен. водозмультс. покраска	156,94		
Лифтовой холл	Улучшен. водозмультс. покраска	76,90	Улучшен. водозмультс. покраска	201,57		
Вестибюль		24,06		131,80		
Общие комнаты		218,2		458,27		
Спальни		77,58		176,50		
Кухни		113,70	Улучшенная штукатурка	322,64		
Прихожие	Заделка рустов	67,27		230,88		
Ванные		37,89		204,45		
Туалеты		7,59		59,89		
Кладовая		5,43		40,46		
2-8 ЭТАЖИ						
1.2 Лестнично-лифтовой холл	Улучшен. водозмультс. покраска	740,24	Улучшен. водозмультс. покраска	1497,60		
Встроенные тех. помещения на тип.этажах		58,17		329,11		
Общие комнаты		1697,01		3672,27		
Спальни		543,06	Улучшенная штукатурка	1235,43		
Кухни		870,31		2478,98		
Прихожие	Заделка рустов	501,20		1748,81		
Ванные		314,09	Улучшенная штукатурка	1702,61		
Туалеты		53,13		419,23		
Кладовые		50,75		391,02		
Машинное помещение лифта	Водозмультсионная покраска	60,91	Водозмультсионная покраска	135,20		
1.3						
Всего отделки:	Улучшен. водозмультс. покраска	918,49	Улучшен. водозмультс. покраска	2317,02		
	Заделка рустов	4557,21	Улучшенная штукатурка	1314,144		
	Водозмультсионная покраска	60,91	Водозмультсионная покраска	135,20		
	Известковая паделка	87,54	Известковая паделка	145,13		
	Заделка рустов	552,08	Штукатурка стен по сетке	863,54		

Оконные и дверные откосы отделать улучшенной водозмультсионной окраской (в отделку стен откосы не включены).

2/2017-01-AP					
1	3	-		11.2017	Многоквартирный жилой дом по ул. Большевикской в г. Саранске (2-й этап строительства)
Изм	Колуч	Лист	Ндк	Дата	
			Кармаев Д.		Стация
			Абдуллин		Лист
			Абдуллин		Листов
Ведомость отделки помещений					000
					ПСК "Билдпроект"

Согласовано

Согласовано

Взам. инв. N

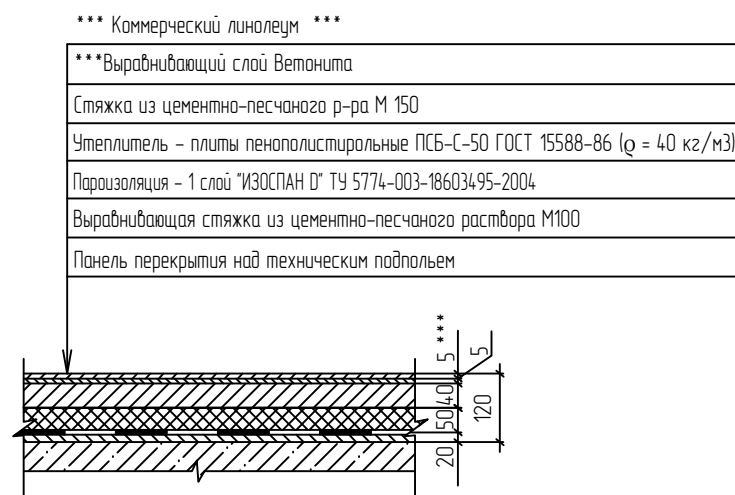
Подпись и дата

Инв. N подл.

Экспликация полов

Номер помещения (наименование)	Тип пола	Схема пола или тип пола по серии 2.144-1/88	Данные элементов пола (наименование, толщина, основание и др.), мм	Площадь, м <sup>2</sup>
		Технический подвал		
Теплопункт		-	Бетон (фундаментная плита)	54,25
Электрощитовая		-	Бетон (фундаментная плита)	14,85
Насосная		-	Бетон (фундаментная плита)	17,27
1.1 Кладовая уборочного инвентаря		Узел 10	Керамическая плитка	2,33
Встроенное тех. нежилое пом. N1		-	Бетон (фундаментная плита)	335,82
Встроенное тех. нежилое пом. N2		-	Бетон (фундаментная плита)	215,86
1 ЭТАЖ				
Входные тамбуры		Узел 4	Метлахская плитка <sup>4</sup>	19,12
Лестнично-лифтовой узел		Узел 3	Керамическая плитка	76,90
Вестибюль		Узел 3	Керамическая плитка	24,06
Общие комнаты		Узел 1	Стяжка из цементно-песчаного раствора М150***	218,2
Спальные		Узел 1	Стяжка из цементно-песчаного раствора М150***	77,58
Прихожие		Узел 1	Стяжка из цементно-песчаного раствора М150***	67,27
Кухни		Узел 1	Стяжка из цементно-песчаного раствора М150***	113,70
Ванные, совмещенные санузлы		Узел 2	Гидроизоляция Стяжка из цементно-песчаного раствора М150***	37,89
Туалеты		Узел 1	Стяжка из цементно-песчаного раствора М150***	7,59
Кладовые		Узел 1	Стяжка из цементно-песчаного раствора М150***	5,43
2-8 ЭТАЖИ				
Лестнично-лифтовой узел карманы лестн.		Узел 8	Керамическая плитка	354,48
Лестничные площадки		Узел 8	Керамическая плитка	125,88
Общие комнаты		Узел 5	Стяжка из цементно-песчаного раствора М150***	1697,01
Спальня		Узел 5	Стяжка из цементно-песчаного раствора М150***	543,06
Прихожие		Узел 5	Стяжка из цементно-песчаного раствора М150***	501,20
Кухни		Узел 5	Стяжка из цементно-песчаного раствора М150***	870,31
Ванные		Узел 6	Гидроизоляция Стяжка из цементно-песчаного раствора М150***	314,09
Туалеты		Узел 5	Стяжка из цементно-песчаного раствора М150***	53,13
Кладовые		Узел 5	Стяжка из цементно-песчаного раствора М150***	50,75
Лоджии для всех этажей		Узел 7	Стяжка из цементно-песчаного раствора М150***	519,26
Машинные помещения лифтов		Узел 9	Стяжка из цементно-песчаного раствора М150	60,91
Лестничные площадки маш. пом.		Узел 8	Керамическая плитка	10,43
Встроенные технические помещения на типовых этажах		Узел 8	Керамическая плитка	58,17

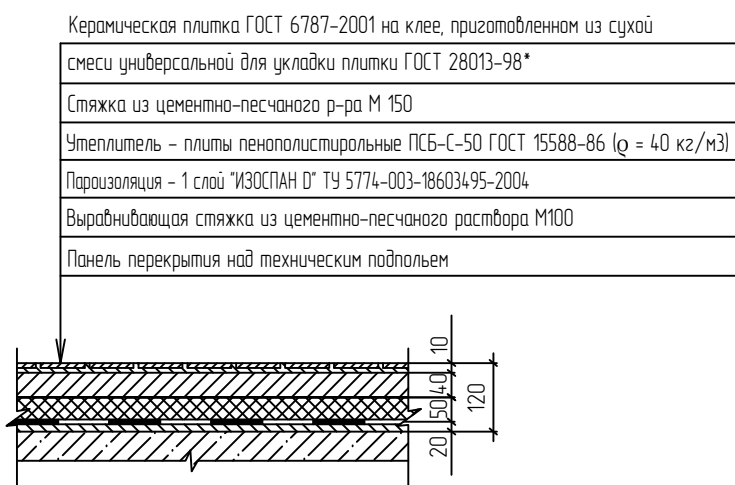
Узел 1  
1 этаж - жилые помещения



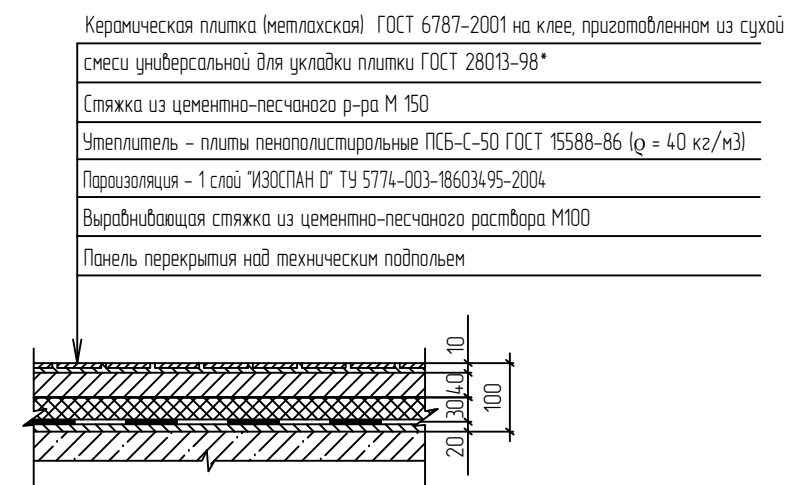
Узел 2  
1 этаж - санузлы



Узел 3  
1 этаж - лифтовой холл, коридоры



Узел 4  
1 этаж - тамбур подъезда

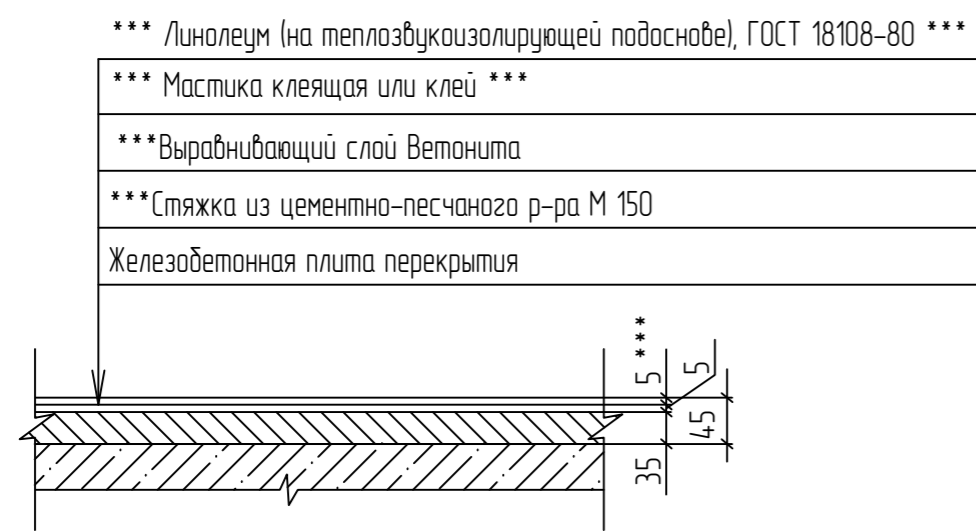


- Узлы полов разработаны на основе серии 2.144-1/88 "Узлы полов жилых зданий".
- Покртия, обозначенные тройными звездочками (\*\*\*), являются рекомендуемыми и не входят в состав проекта.
- Пол машинного помещения лифта и электрощитовой и технических помещений в подвале, из цементной стяжки и бетона, шлифовать и покрасить карской "Элакор МБ 2".
- Для узла пола N4 для входных тамбуров использовать метлахскую плитку.

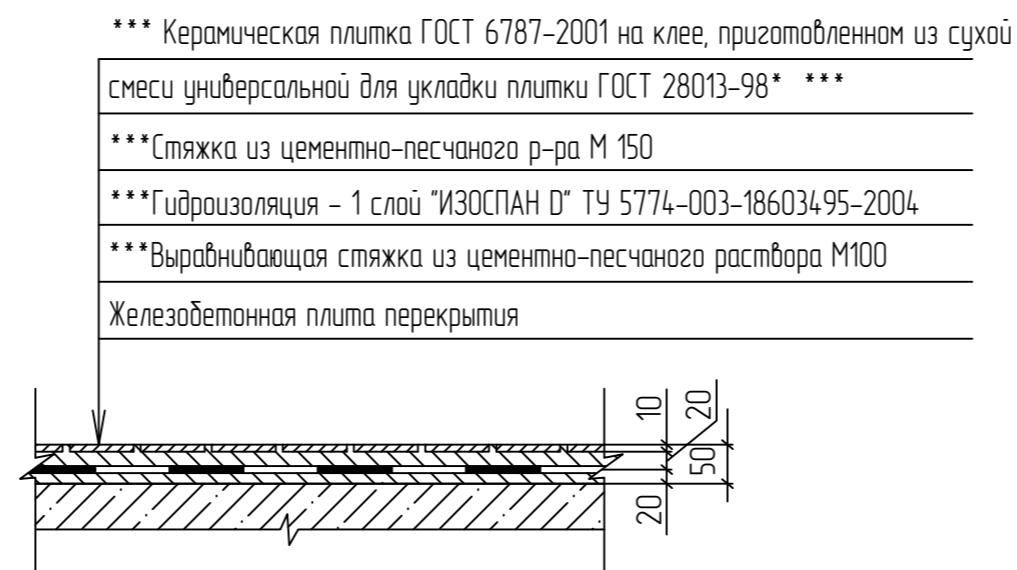
2/2017-01-AP					
1	3	-	11.2017	Многоквартирный жилой дом по ул. Большевикской в г. Саранске (2-й этап строительства)	
Изм	Колуч	Лист	Дата		
ГИП	Кармаев Д.			Стация	Лист
ГАП	Абдуллин			п	3
Разраб.	Абдуллин			Экспликация полов Узлы полов	
				ООО ПСК "Билдпроект"	

1.2

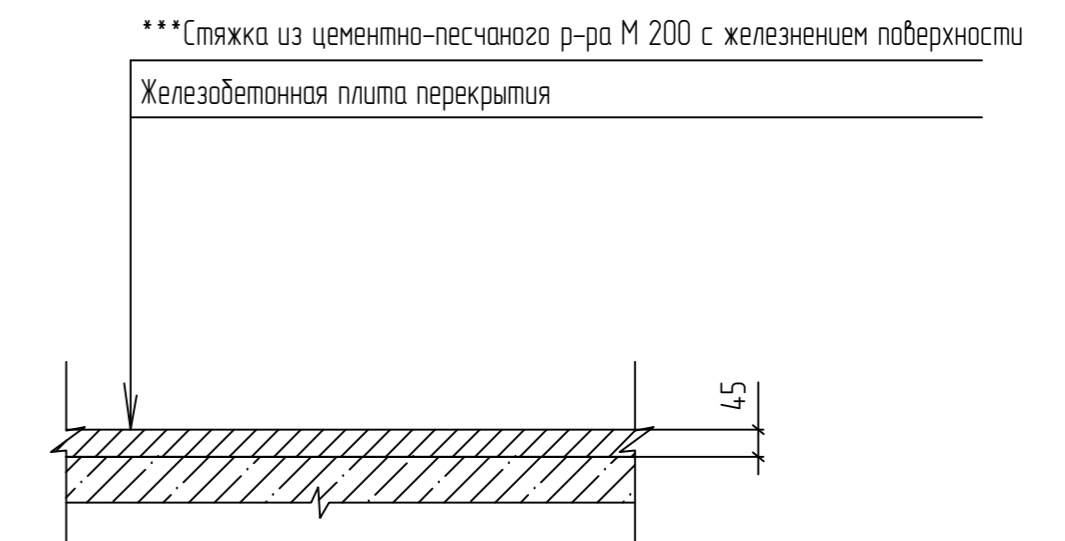
Узел 5  
Типовой этаж – комнаты



Узел 6  
Типовой этаж – санузлы



Узел 7  
Типовой этаж – лоджии



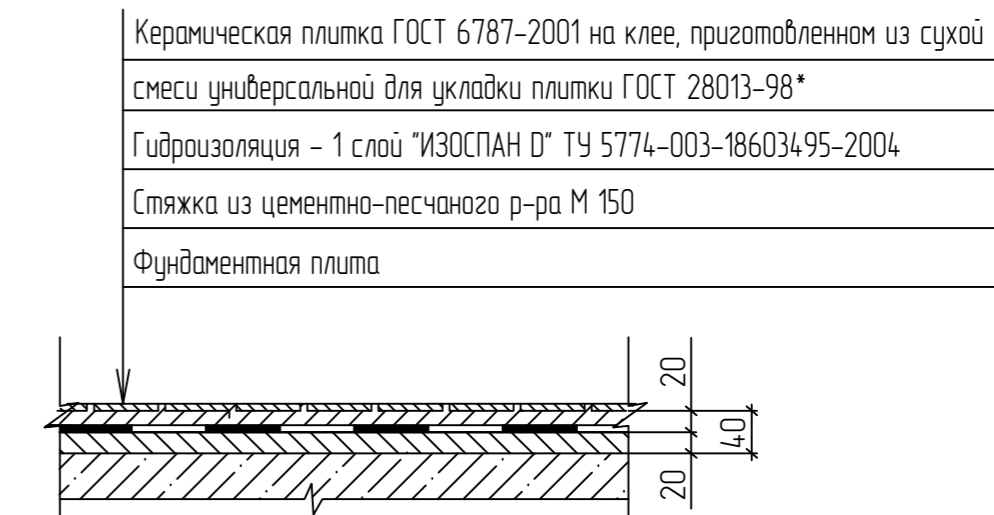
Узел 8  
Типовой этаж – площадки ЛК,  
коридор межквартирный



Узел 9  
Машинное помещение лифта



Узел 10  
Кладовая уборочного  
инвентаря в подвале



Согласовано	
Имя, И. повел	
Подпись и дата	
Взам инж. И.	

						2/2017-01-AP			
						Многоквартирный жилой дом по ул. Большевистской в г. Саранске (2-й этап строительства)			
Изм.	Колуч	Лист	Издк	Подп	Дата		Стация	Лист	Листов
							РП	4	
ГИП									
ГАП									
Разраб.									
						Узлы полов (продолжение)		ООО ПСК "Билдпроект"	

Спецификация элементов заполнения проемов

Поз.	Обозначение	Наименование	Количество по планам					Масса ед.кз	Примечание
			тех. подполье	1 этаж	2-8 этаж	крыля	Всего		
Двери внутренние									
1	ГОСТ 475-2016.	ДМ 1 Рл 21 x 9 Г Пр Мд1	-	5	35	-	40		
2		ДМ 1 Рл 21 x 9 Г Пр Мд1	-	5	49	-	54		
Двери наружные и служебные.									
3	ГОСТ 475-2016.	ДН 2 Рл 21 x 13 Г Пр Мд1	-	3	-	-	3		
4	1.1	ДН 19-9 ГУ	2	-	-	-	2		
5		ДН 21-9 ГУ	1	-	-	-	1		
12		ДН 21-7 Г	-	-	21	-	21		
6		ДН 12-9 ГУ	6	-	-	-	6		
7	1.2	ДП 16-9 (870 x 1570 h)	-	-	-	3	3		
8		ДП 21-9 (870 x 2070 h)	1	-	-	3	4		
9		ДП 21-9Л (870 x 2070 h)	2	-	-	-	2		
10		ДП 21-10Л (970 x 2070 h)	2	-	-	-	2		
11	Дверь металлическая, производства ООО Гришина, г. Саранск	ДН 21-13Л ГУ	6	-	-	-	6		
Окна и балконные двери									
0 1	ГОСТ 23166-99, ООО "Проллекс"	ОП ОСП Г2 1560-590 (4М-10-4М-10-4М)	-	1	14	-	15		
0 2		ОП ОСП Г2 1590-690 (4М-10-4М-10-4М)	-	2	14	-	16		
0 3		ОП ОСП Г2 1590-820 (4М-10-4М-10-4М)	-	1	7	-	8		
0 4		ОП ОСП Г2 1560-870 (4М-10-4М-10-4М)	-	2	14	-	16		
0 5		ОП ОСП Г2 1560-885 (4М-10-4М-10-4М)	-	1	7	-	8		
0 6		ОП ОСП Г2 1560-890 (4М-10-4М-10-4М)	-	-	18	-	18		
0 6*		ОП ОСП Г2 1560-890 (4М-10-4М-10-4М)	-	-	3	-	3		
0 7		ОП ОСП Г2 1560-1070 (4М-10-4М-10-4М)	-	2	-	-	2		
0 8		ОП ОСП Г2 1560-1200 (4М-10-4М-10-4М)	-	-	28	-	28		
0 9		ОП ОСП Г2 1560-1330 (4М-10-4М-10-4М)	-	1	7	-	8		
0 10		ОП ОСП Г2 1560-1350 (4М-10-4М-10-4М)	-	2	14	-	16		
0 11		ОП ОСП Г2 1560-1370 (4М-10-4М-10-4М)	-	1	7	-	8		
0 12		ОП ОСП Г2 1560-1820 (4М-10-4М-10-4М)	-	2	14	-	16		
0 13		ОП ОСП Г2 1560-1900 (4М-10-4М-10-4М)	-	2	14	-	16		
0 14		ОП ОСП Г2 1560-1920 (4М-10-4М-10-4М)	-	2	14	-	16		
0 15		ОП ОСП Г2 1560-2590 (4М-10-4М-10-4М)	-	1	7	-	8		
0 16		ОП ОСП Г2 1560-2630 (4М-10-4М-10-4М)	-	3	21	-	24		
0 17		ОП ОСП Г2 2370-890 (4М-10-4М-10-4М)	-	-	3	-	3		
0 18		ОП ОСП Г2 800-500 (4М-10-4М-10-4М)	-	-	1	-	1	Арочное ост. из 3х блоков	
Б 1	1.3	БП ОСП Г2 2260-870 (4М-10-4М-10-4М)	-	7	56	-	63		
Б 1Л		БП ОСП Г2 2260-870 (4М-10-4М-10-4М)	-	6	56	-	62		
0 19	ГОСТ 23166-99, ООО "Проллекс"	ОП ОСП Г2 1170-870 (4М-10-4М-10-4М)	6	-	-	-	6		

\* Окна 0 6\* - глухие.

Спецификация элементов заполнения проемов

Поз.	Обозначение	Наименование	Количество по планам					Масса ед.кз	Примечание
			тех. подполье	1 этаж	2-9 этаж	тех. чердак	Всего		
Подоконные доски									
П 1	1.4	Пластиковые подоконные доски	-	1	14	-	15		
П 2			-	2	14	-	16		
П 3			-	1	7	-	8		
П 4			-	2	14	-	16		
П 5			-	1	7	-	8		
П 6			6	-	24	-	30		
П 7			-	2	-	-	2		
П 8			-	-	28	-	28		
П 9			-	1	7	-	8		
П 10			-	2	14	-	16		
П 11			-	1	7	-	8		
П 12			-	2	14	-	16		
П 13			-	2	14	-	16		
П 14			-	2	14	-	16		
П 15			-	1	7	-	8		
П 16			-	3	21	-	24		
Фрамуги									
Ф 1	"Проллекс"	Фрамуга Ф 1	-	3	-	-	3		

Спецификация элементов заполнения проемов продолжение

Поз.	Обозначение	Наименование	Количество по фасадам			Масса ед.кз	Примечание
			фасад 1-26	фасад 26-1	Всего		
Элементы остекления лоджий							
30Л 1	"Татпроф" Лист 16	1540 x 2500; 1540 x 1300	15	10	25		
30Л 1Н		1540 x 1300; 1540 x 2500	15	10	25		
30Л 2		1540 x 3070	16	-	16		
30Л 3		1540 x 3030	16	-	16		
30Л 4		1540 x 3140	15	-	15		
30Л 5		1540 x 3680; 1540 x 980	-	2	2		
30Л 5Н		1540 x 980; 1540 x 3680	-	2	2		
30Л 6		1540 x 6200; 1540 x 2460; 1540 x 1300	-	4	4		
30Л 6Н		1540 x 1300; 1540 x 2460; 1540 x 6200	-	4	4		
30Л 7		2150 x 2500; 2150 x 1300	-	1	1		
30Л 7Н		2150 x 1300; 2160 x 2500	-	1	1		
30Л 8		2760 x 2500; 2760 x 1300	-	5	5		
30Л 8Н		2760 x 1300; 2760 x 2500	-	5	5		
30Л 9		2160 x 6200; 2160 x 2460; 2160 x 1300	-	1	1		
30Л 9Н		2160 x 1300; 2160 x 2460; 2160 x 6200	-	1	1		
30Л 10		2760 x 6200; 2760 x 2460; 2760 x 1300	-	1	1		
30Л 10Н	2760 x 1300; 2760 x 2460; 2760 x 6200	-	1	1			

Согласовано

Взам инв. N

Подпись и дата

Инв. N подл.

1	4	-	11.2017
Изм	Колуч	Лист	Дата
ГИП	Кармаев Д.		
ГАП	Абдуллин		
Разраб.	Абдуллин		

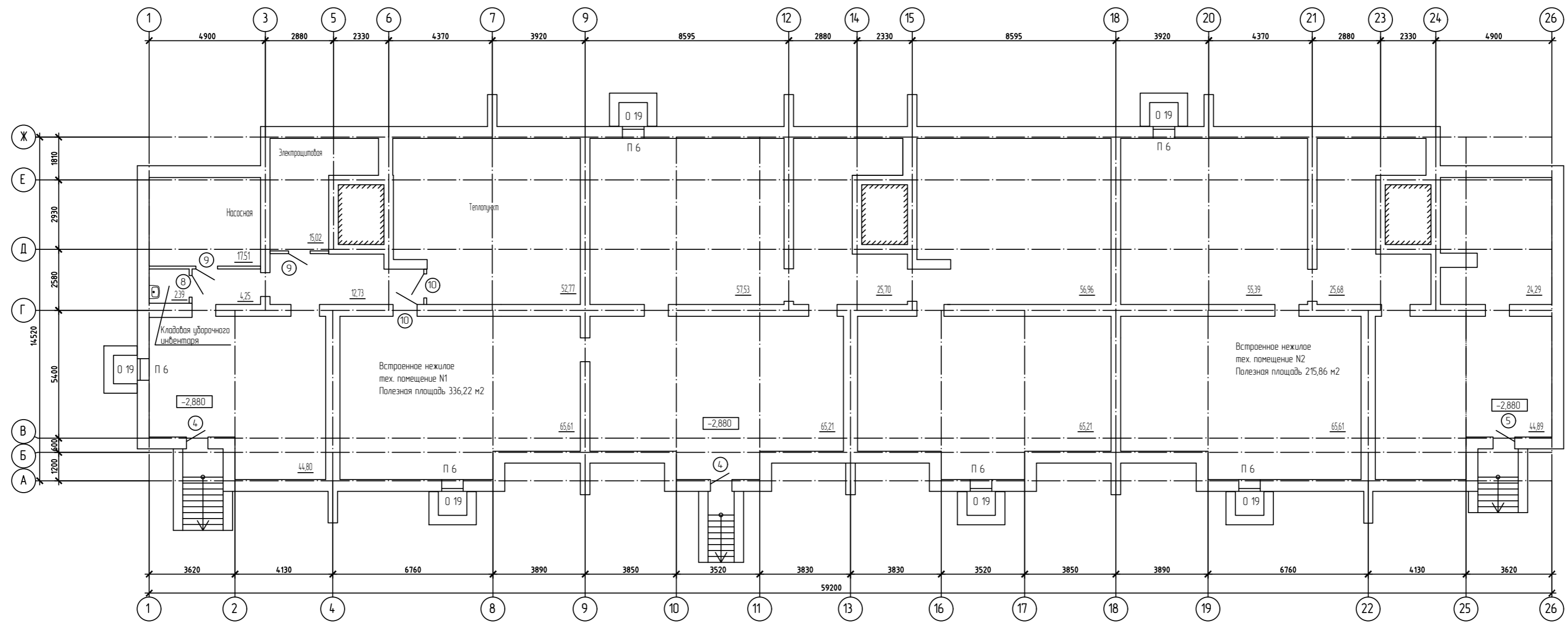
2/2017-01- AP

Многоквартирный жилой дом по ул. Большевикской в г. Саранске (2-й этап строительства)

Листов 5

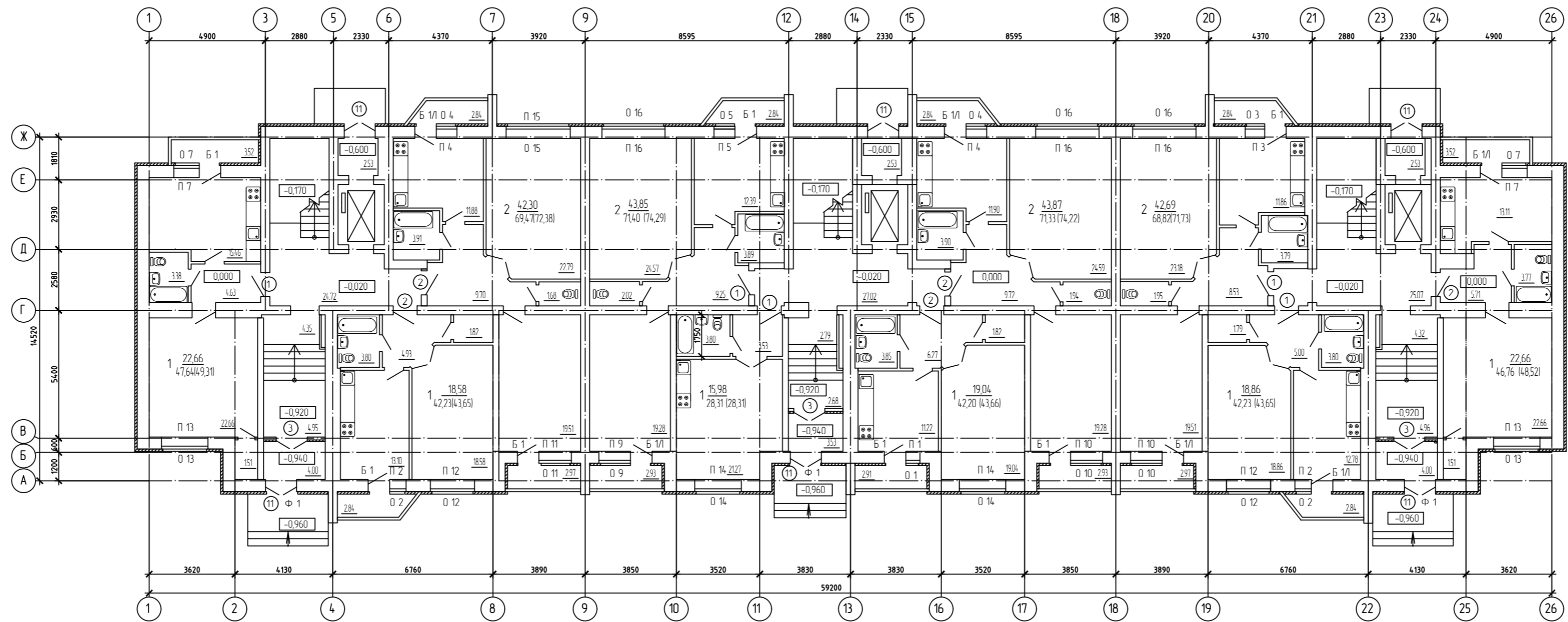
Спецификация элементов заполнения проемов

ООО ПСК "Билдпроект"



Создано	
Изм.	
Изд.	
Имя файла	Взв. наб. N
Подпись и дата	

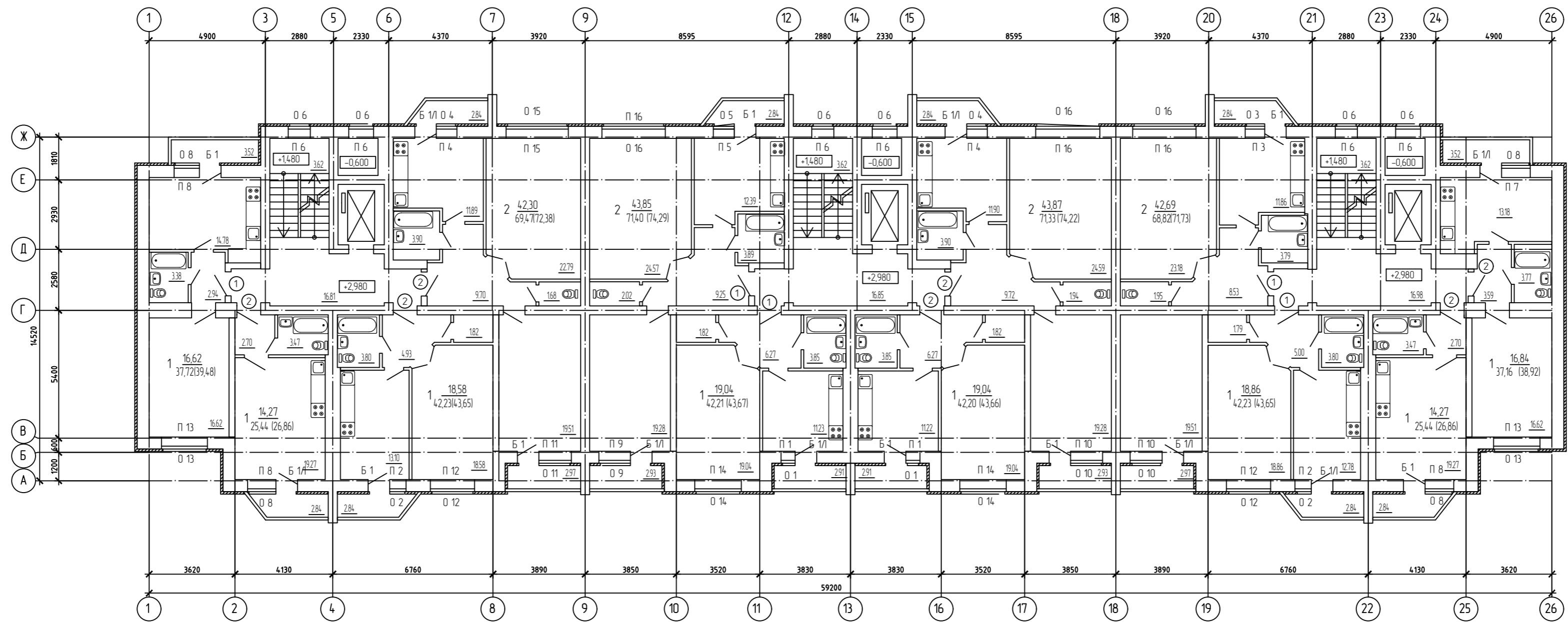
				2/2017-01- AP		
1	зам.	11.17	Многоквартирный жилой дом по ул. Большевикской в г. Саранске (2-й этап строительства)			
Изм.	Колуч.	Лист	№ док.	Этап	Дата	
Г.АП	Абдуллин					Статья
ГИП	Карнаев					Лист
Разраб.	Абдуллин					Листов
План подвала						П
						6
						ООО
						ПСК "Билдрпроект"



Создано	
Изд. №	
Подпись и дата	
Взам. инд. №	

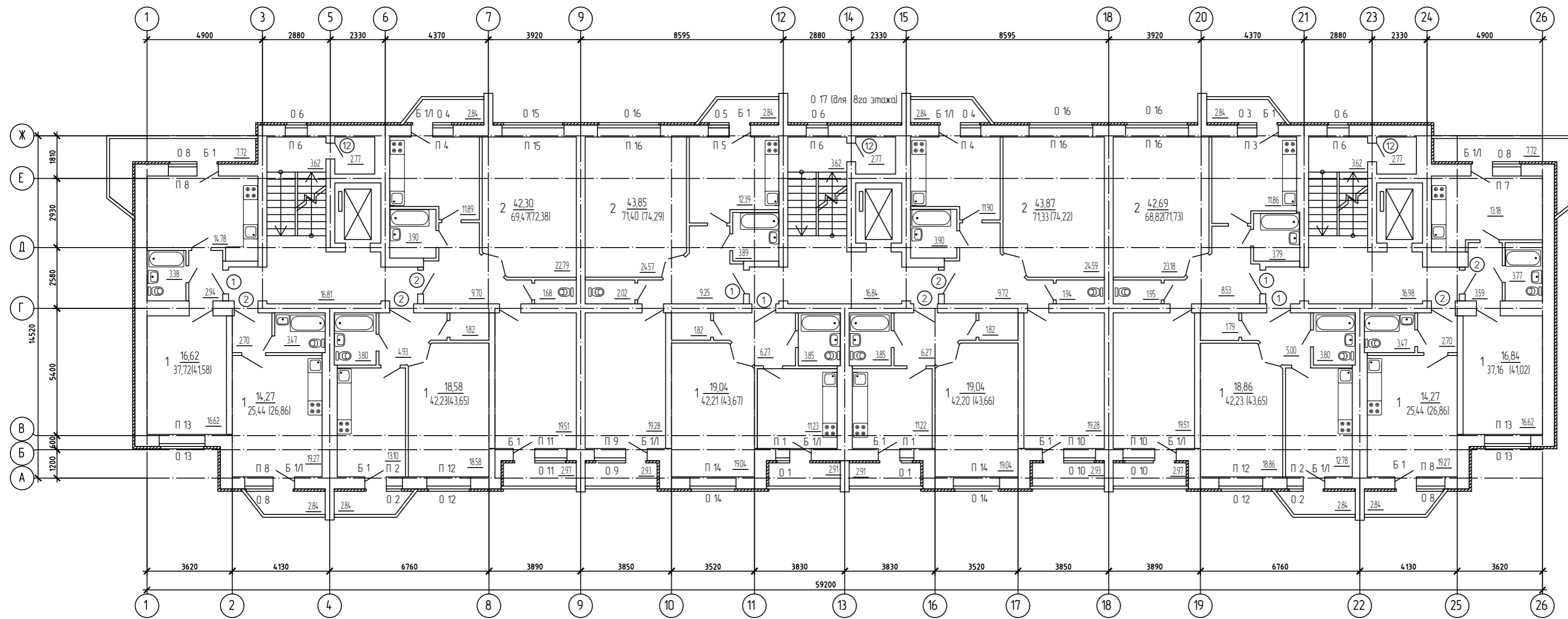
		2/2017-01-AP	
1	3		
Изм.	Колуч.	Лист	Дата
Г.АП	Абдуллин	7	11.2017
ГИП	Каримов	7	
Разраб.	Абдуллин	7	
Многоквартирный жилой дом по ул. Большевикской в г. Саранске (2-й этап строительства)			Статья
План первого этажа			Лист
			Листов
			000
			ПСК "Билдрпроект"



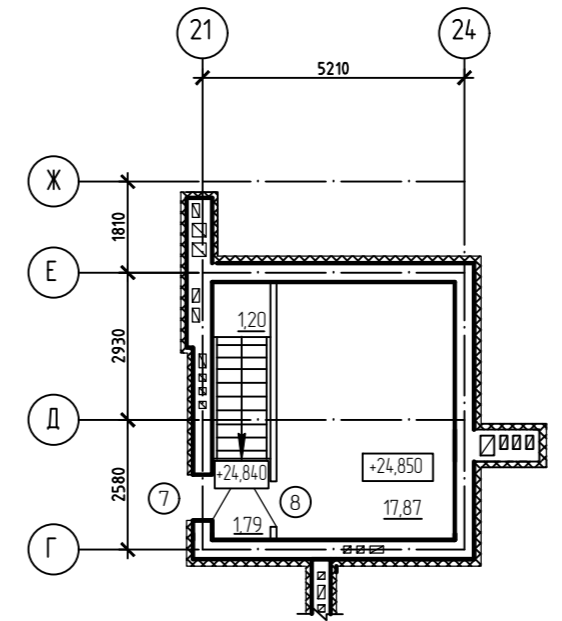
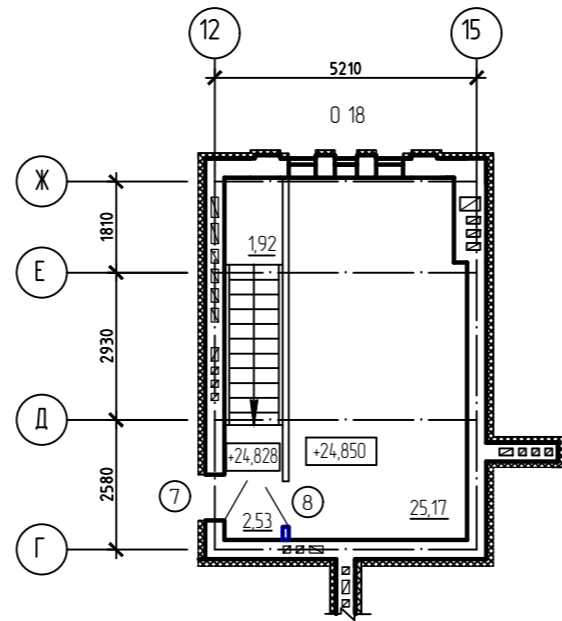
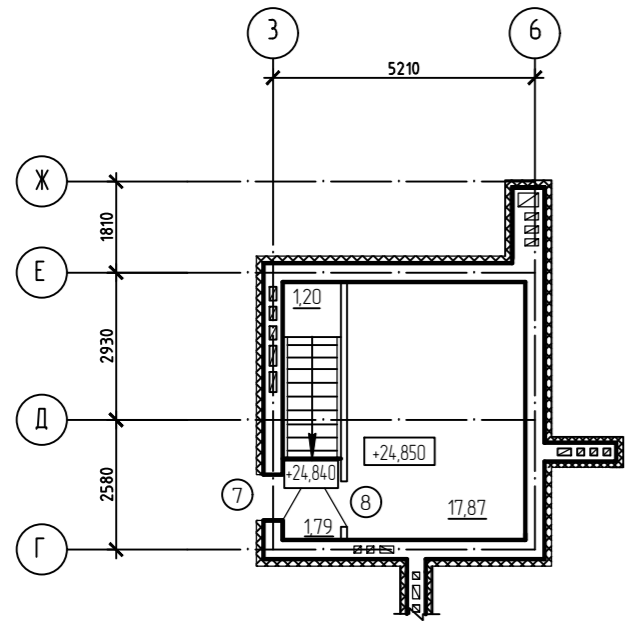


Создано	
Проверено	
Подпись и дата	
Имя файла	Взв. ш.б.п.

					2/2017-01-AP			
					Многоквартирный жилой дом по ул. Большевикской в г. Саранске (2-й этап строительства)			
Изм.	Колуч.	Лист	№ок	Подп.	Дата	Статья	Лист	Листов
						п	8	
Г.АП	Абдуллин							
ГИП	Карнаев							
Разраб.	Абдуллин							
План 2-го этажа						ООО ПСК "Билдрпроект"		



План машинного помещения лифтов



				2/2017-01-AP		
1	3	-	1117	Многоквартирный жилой дом по ул. Большевикской в г. Саранске (2-й этап строительства)		
Изм.	Калыч	Лист	№ док	Дата	Стация	Лист
ГАП	Абдуллин	Кармаев	Абдуллин	11.17	п	9
Разраб.	Абдуллин	Кармаев	Абдуллин		000	ПСК "Билдпроект"
				План типового этажа План машинного помещения лифтов		

Сервис-объект  
 Имя, И. подл.  
 Подпись и дата  
 Взам. инд. №

1. Площадь отделки декоративным Финишным покрытием "Лазс" \* по фасадному утеплителю XXXX м2
2. Площадку и ступени крылец для входов в жилой дом, отделать тротуарной плиткой "брусчатка", края площадок и подступенки выложить из бордюрного камня. Площадь брусчатки XX м2, бордюрный камень-XX мп.
3. Все выступающие более 50 мм элементы фасада закрыть слобами из оцинкованной стали.
4. Металлические лестницы и ограждения кровли испытать в соответствии с НПБ 245-2001 и окрасить кремнийорганической эмалью КО-174, цвет серый.
5. Низ плит лоджий окрасить известковой побелкой. Площадь окраски XXXX м2
6. Внутренние поверхности кирпичных ограждений лоджий оштукатурить и окрасить водоземлюсионной краской белого цвета. Площадь окраски XXX м2.
7. Торцы плит лоджий на фасаде зашпаклевать и покрасить акриловой фасадной краской. Цвет-белый.
8. Внутренние стены лоджий, утепленные, отделать финишным покрытием "Лазс" Цвет окраски светло-бежевый. Площадь отделки XXX м2.



ВЕДОМОСТЬ ОТДЕЛКИ ФАСАДОВ

Условные обозначения	Наименование	№ колера	Примечание
1	Декоративное Финишное покрытие "Лазс" * по фасадному утеплителю	Бежевый светлый	
2	Декоративное Финишное покрытие "Лазс" * по фасадному утеплителю	Бежевый	
3	Декоративное Финишное покрытие "Лазс" * по фасадному утеплителю	Коричневый	
4	Декоративное Финишное покрытие "Лазс" * по фасадному утеплителю	Темно-коричневый	
5	Декоративное Финишное покрытие "Лазс" * по фасадному утеплителю	Белый	
6	Кирпич силикатный цветной. Борский силикатный завод	Коричневый	
7	Кирпич силикатный цветной. Борский силикатный завод	Желтый	
8	Кирпич силикатный цветной. Борский силикатный завод	Белый	
9			
10			
11	Казырки входов. Металлочерепица	Белый	
12	Окраска цоколя акрилатной, фасадной краской по штукатурке	Коричневый	

2/2017-01-AP

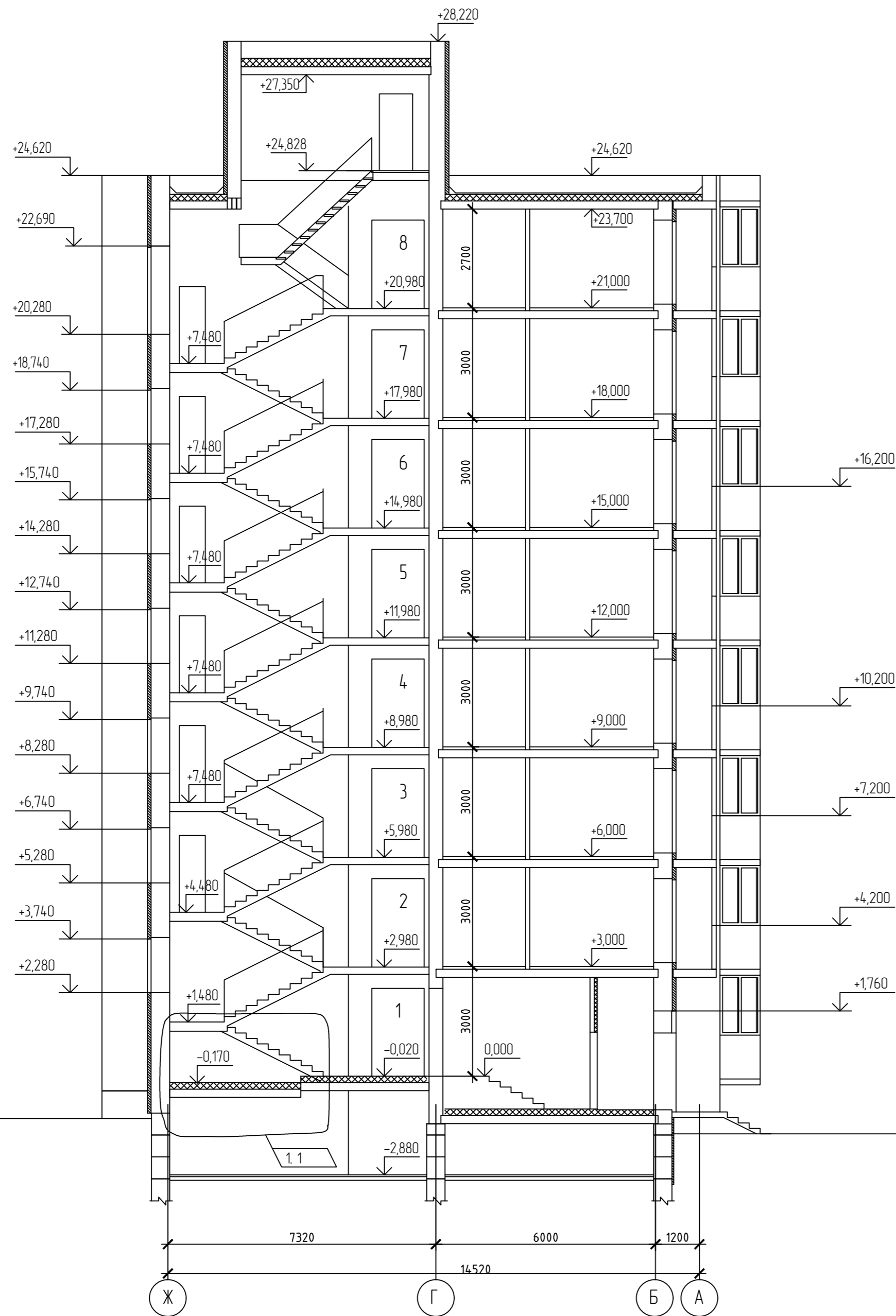
Изм	Колуч	Лист	Вклад	Подп	Дата	Статья	Лист	Листов
ГАП	Абдуллин					П	10	
ГИП	Каримов							
Разраб.	Абдуллин							
План типового этажа							ООО ПСК "Билдрпроект"	

Создано: \_\_\_\_\_  
 Проверено: \_\_\_\_\_  
 Исполнено: \_\_\_\_\_  
 Имя: И.И.И.



					2/2017-01-AP			
Изм.	Колуч.	Лист	Наок	Подп.	Дата			
Г.АП	Абдуллин					Стандия	Лист	
П.ИП	Каримов					п	12	
Разработ.	Абдуллин					000		
План типового этажа							ПСК "Билдрект"	





Спецификация накладного фасадный декора "Лазс"

Поз.	Обозначение	Наименование	Кол.	Масса ед. кз.	Примеч.
Н 1		Накладной элемент Н 1	40,6		м.п.
Н 2		Накладной элемент Н 2	60,10		м.п.
Н 3		Накладной элемент Н 3	57		м.п.
Н 4		Накладной элемент Н 4	28,6		м.п.
Н 5		Накладной элемент Н 5	24,5		м.п.
Н 6		Накладной элемент Н 6	28,14		м.п.
Н 7		Накладной элемент Н 7	12,32		м.п.

Фасадный декор окрашивается акриловой фасадной краской. Цвет - белый.

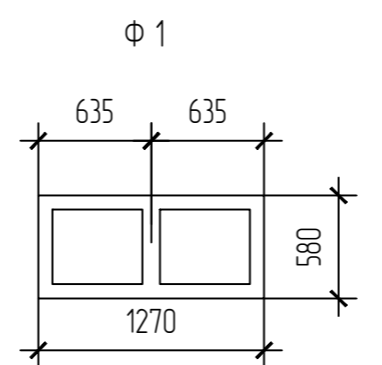
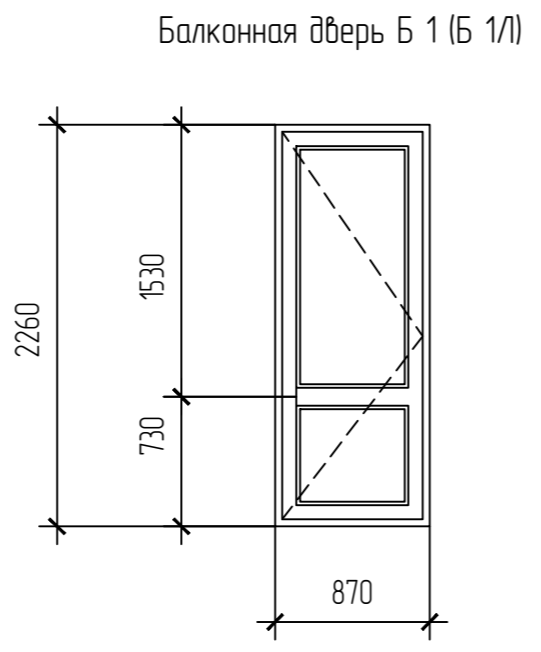
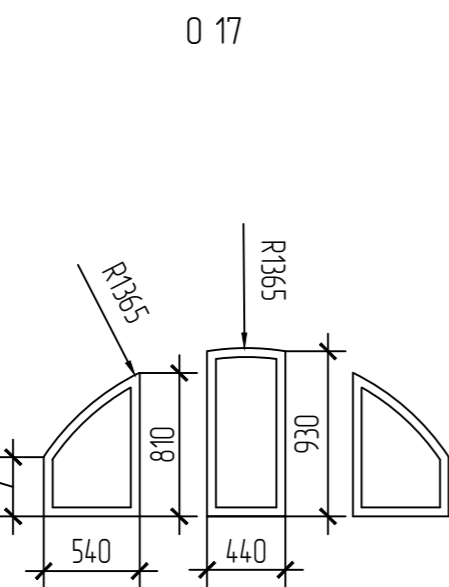
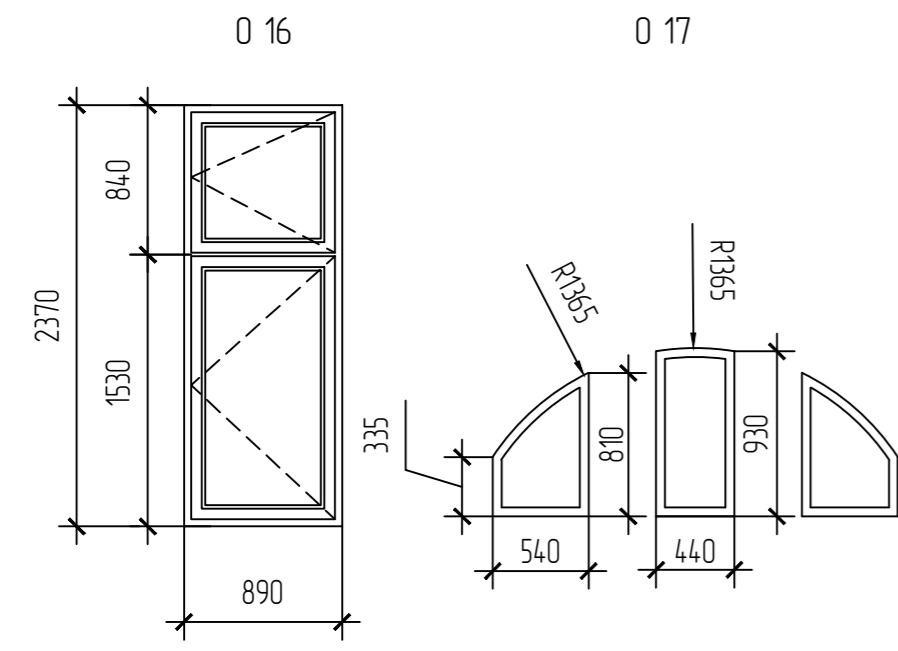
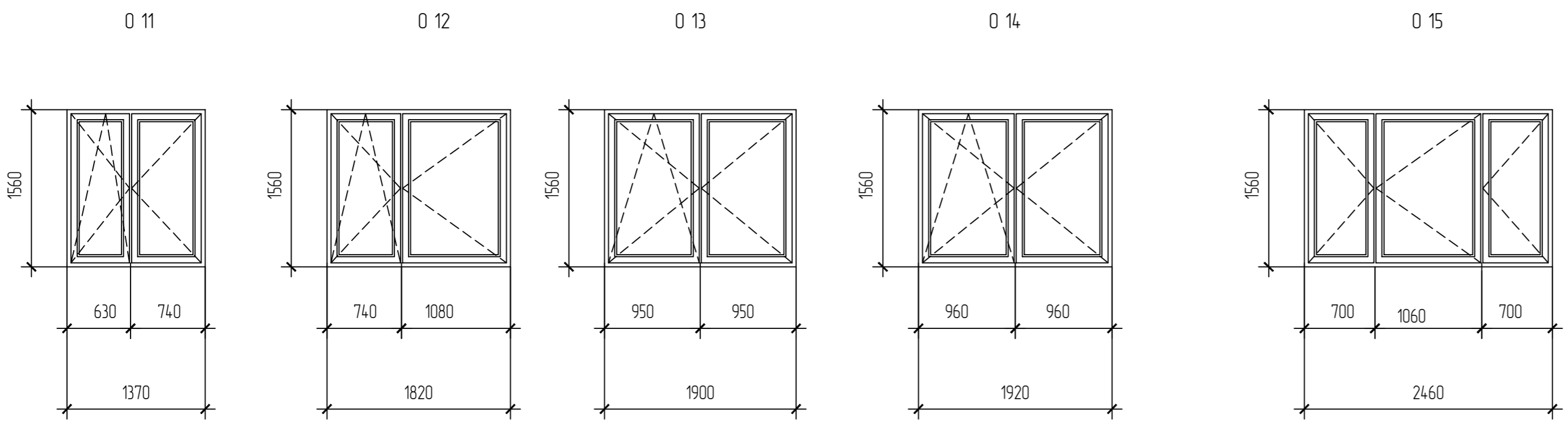
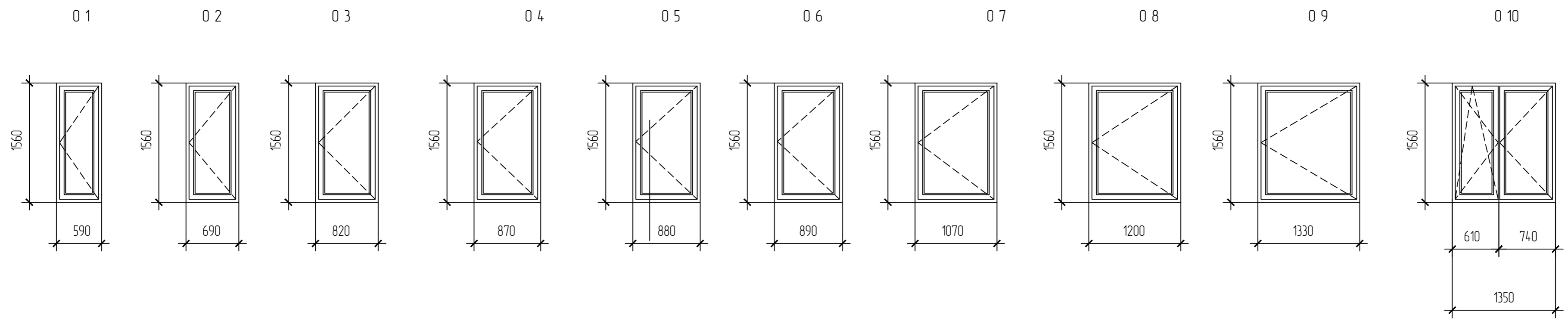
Согласовано

Взам инб. N

Подпись и дата

Инб. N подл

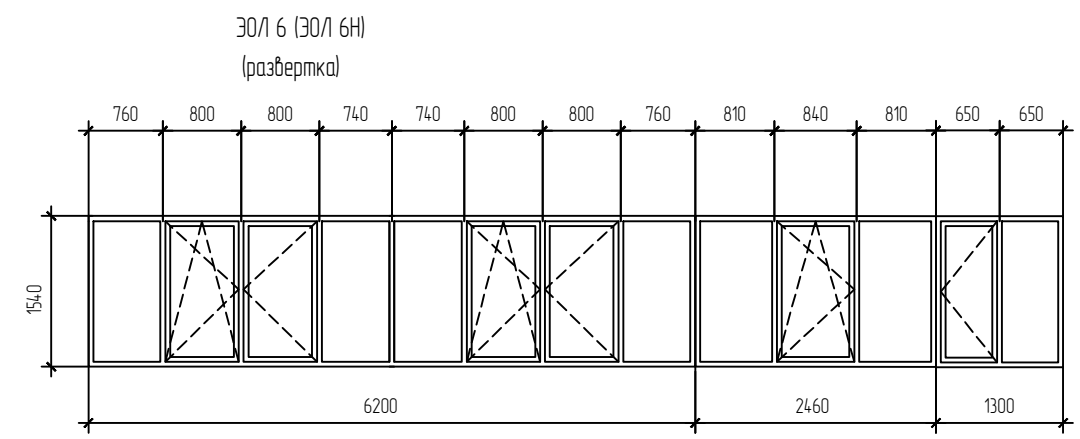
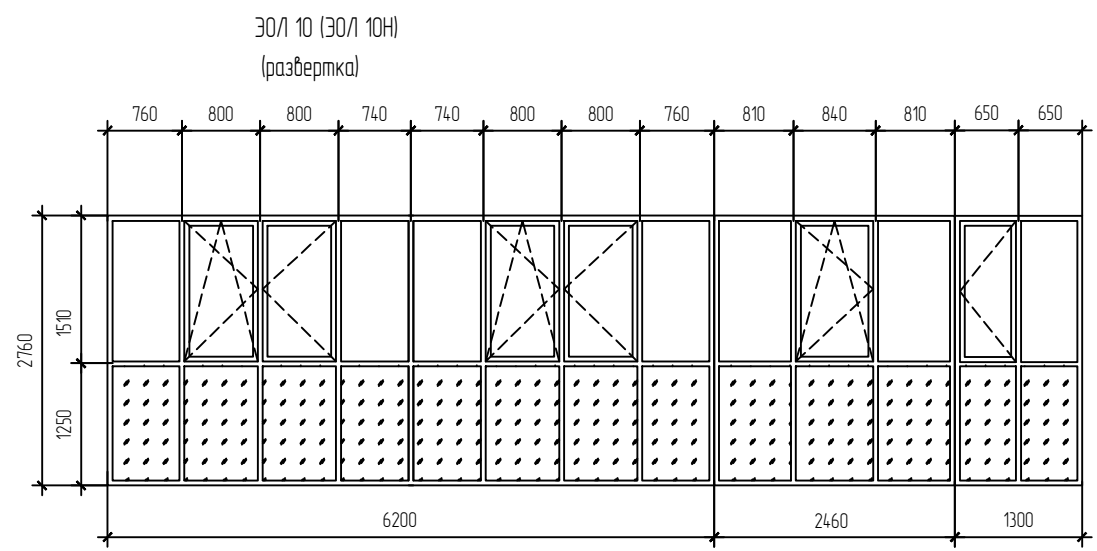
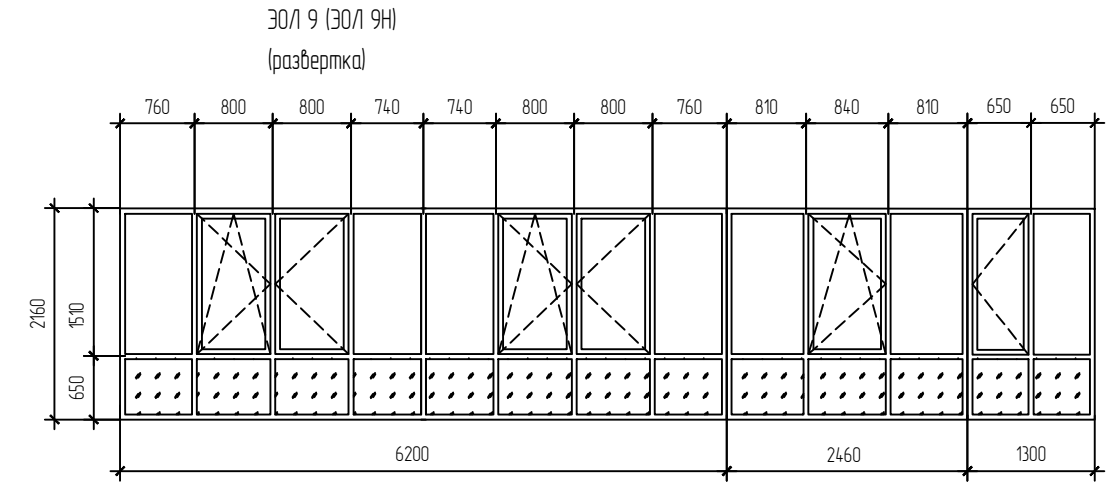
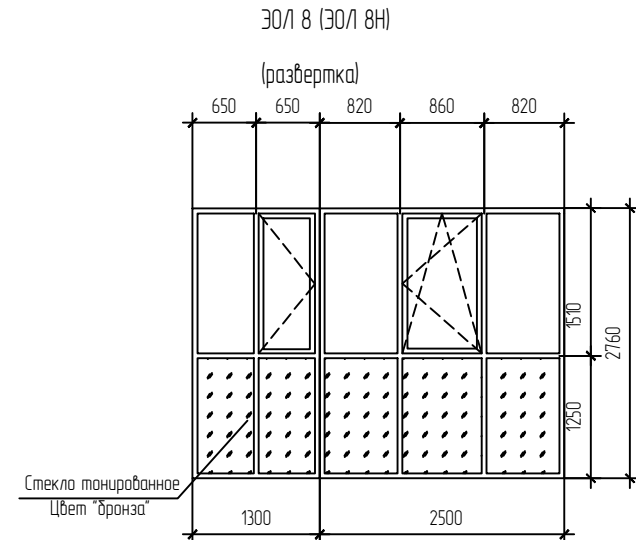
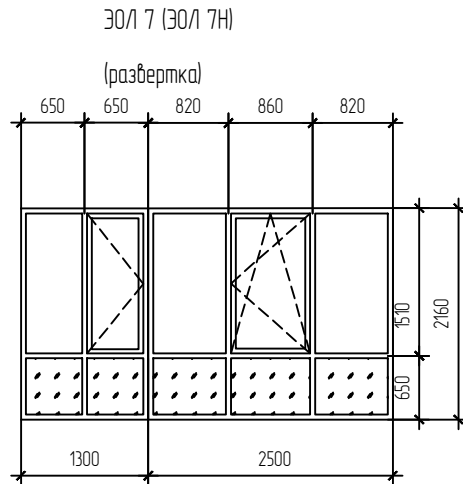
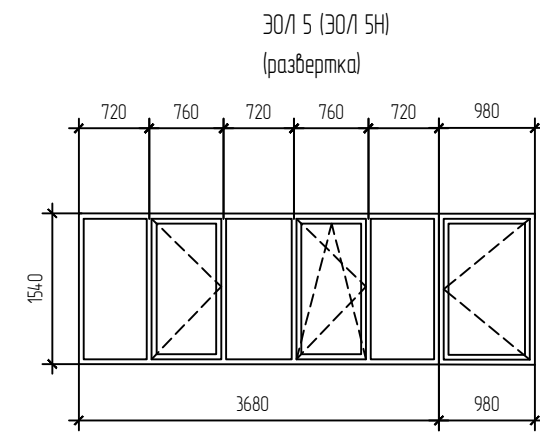
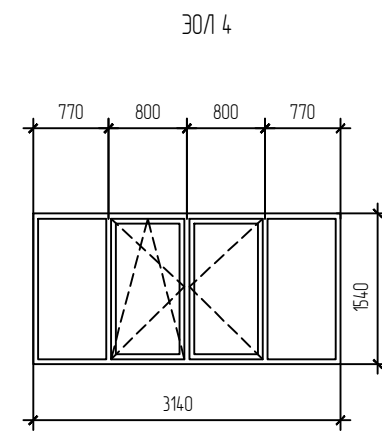
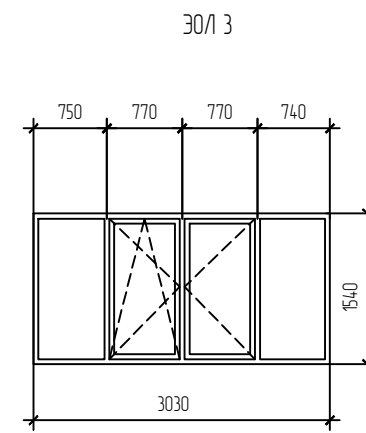
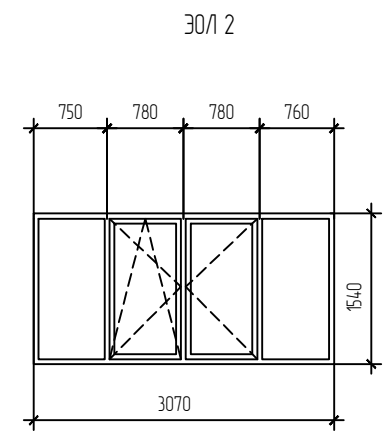
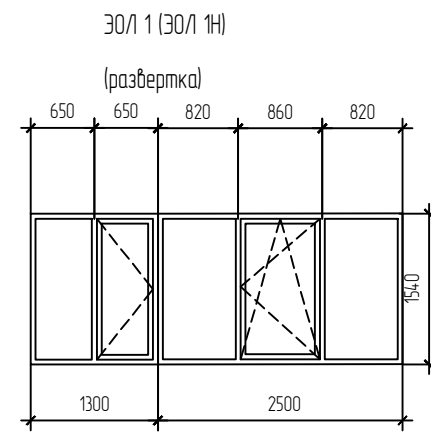
2/2017-01-AP					
1	1	-	11.17	Многоквартирный жилой дом по ул. Большевистской в г. Саранске (2-й этап строительства)	
Изм	Колуч	Лист	Издк	Дата	
Г.АП	Абдуллин				Стадия
ГИП	Кармаев				Лист
Разраб.	Абдуллин				Листов
Разрез 1-1					000 ПСК "Билдпроект"



- Оконные блоки и балконные двери и фрамуги из ПВХ профилей, изготовить по технологии "PROPLEX". Цвет ПВХ профиля - белый. В качестве светопрозрачного заполнения применяется стеклопакет двухкамерный (СПД) толщиной 32 мм по ГОСТ 24866-99.
- Габаритные размеры окон и балконных дверей уточнить по фактическим замерам проемов с соблюдением зазоров по ГОСТ Р 52749-2007 и технической документации изготовителя.
- Балконные двери Б 1/1 выполняется с левым открыванием

Согласовано:	
Согласовано:	
Инд. N подл.	Взам. инб. N
Подпись и дата	

2/2017-01-AP					
Многоквартирный жилой дом по ул. Большевистской в г. Саранске (2-й этап строительства)					
Изм.	Кол. уч.	Лист	№ док.	Подпись	Дата
ГАП	Абдуллин	12	12.2017	<i>Абдуллин</i>	12.2017
Разраб.	Абдуллин			<i>Абдуллин</i>	
Н. контр.					
				Окна, балконные двери. Фрамуга Ф 1.	000 ПСК "Билдпроект"
				Стадия	Лист
				Р	15



1. Элементы остекления лоджий изготовить из алюминиевых профилей системы "ТАТПРОФ". В качестве свето-прозрачного заполнения применяется обычное стекло 6 мм по ГОСТ Р 54170 – 2010. Низ витражей со сплошным остеклением остекляется тонированным стеклом. Цвет тонировки – зеркальный бронзовый.
2. Элементы остекления лоджий с индексом "Н" изготовить в зеркальном изображении;
3. Элементы остекления лоджий показаны со стороны улицы;
4. Габаритные размеры витражей уточнить по фактическим замерам мест установки с соблюдением зазоров по ГОСТ Р 52749-2007 и технической документацией изготовителя;

Согласовано
Согласовано
Взам. инж. Н
Подпись и дата
Инж. Н. Павл.

2/2017-01-AP					
Многоквартирный жилой дом по ул. Большевикской в г. Саранске (2-й этап строительства)					
Изм.	Кол. уч.	Лист	№ док.	Подпись	Дата
ГАП	Абдуллин	12	12.2017	<i>Абдуллин</i>	12.2017
Разраб.	Абдуллин			<i>Абдуллин</i>	
Н. контр.					
				Элементы остекления лоджий	
				ООО ПСК "Билдпроект"	