

# Градостроительный план земельного участка

№

Р	Ф	3	1	2	1	0	0	0	0	2	0	2	3	0	0	7	6
---	---	---	---	---	---	---	---	---	---	---	---	---	---	---	---	---	---

Градостроительный план земельного участка подготовлен на основании  
заявления вх. УАиГ № 38 от 12.10.2023 г.

ООО «Специализированный застройщик «Трансюжстрой»

(реквизиты заявления правообладателя земельного участка с указанием ф.и.о. заявителя – физического лица, либо реквизиты заявления и наименование заявителя – юридического лица о выдаче градостроительного плана земельного участка)

## Местонахождение земельного участка

Белгородская область

(субъект Российской Федерации)

Яковлевский городской округ, г. Строитель, ул. Аллейная

(муниципальный район или городской округ)

(поселение)

## Описание границ земельного участка:

Обозначение (номер) характерной точки	Перечень координат характерных точек в системе координат, используемой для ведения Единого государственного реестра недвижимости	
	X	Y
1	415571,15	1322205,03
2	415572,96	1322263,82
3	415635,36	1322429,82
4	415651,34	1322472,33
5	415673,40	1322503,77
6	415682,84	1322511,84
7	415723,36	1322464,41
8	415626,98	1322201,15
9	415602,00	1322202,83
1	415571,15	1322205,03

31:10:0502001:2623

Кадастровый номер земельного участка (при наличии)

Площадь земельного участка

21 203 м<sup>2</sup>

## Информация о расположенных в границах земельного участка объектах капитального строительства

В границах земельного участка расположены объекты незавершенного строительства.  
Количество объектов 1 - единиц.

## Информация о границах зоны планируемого размещения объекта капитального строительства в соответствии с утвержденным проектом планировки территории (при наличии)

Обозначение (номер) характерной точки	Перечень координат характерных точек в системе координат, используемой для ведения Единого государственного реестра недвижимости	
	X	Y
-	-	-

## Реквизиты проекта планировки территории и (или) проекта межевания территории в случае, если земельный участок расположен в границах территории, в отношении которой утверждены проект планировки территории и (или) проект межевания территории

(указывается в случае, если земельный участок расположен в границах территории, в отношении которой утверждены проект планировки территории и (или) проект межевания территории)

Градостроительный план подготовлен

руководителем управления архитектуры и градостроительства администрации Яковлевского городского округа

(ф.и.о., должность уполномоченного лица, наименование органа)

М.П.  
(при наличии)



А.А. Наумов /  
(расшифровка подписи)

Дата выдачи

23.10.2023 г.

(ДД.ММ.ГГГГ)

### 1. Чертеж(и) градостроительного плана земельного участка

Чертеж(и) градостроительного плана земельного участка разработан(ы) на топографической основе в масштабе

1: 500 выполненной ООО «СтройИзыскания»  
(дата, наименование организации, подготовившей топографическую основу)

### Чертеж(и) градостроительного плана земельного участка разработан(ы)

МАУ «Архитектурно-научное бюро»

(дата, наименование организации)

### 2. Информация о градостроительном регламенте либо требованиях к назначению, параметрам и размещению объекта капитального строительства на земельном участке, на который действие градостроительного регламента не распространяется или для которого градостроительный регламент не устанавливается

Земельный участок расположен в территориальной зоне – ЖЗ – Зона среднеэтажной жилой застройки

#### 2.1. Реквизиты акта органа государственной власти субъекта Российской Федерации, органа местного самоуправления, содержащего градостроительный регламент либо реквизиты акта федерального органа государственной власти, органа государственной власти субъекта Российской Федерации, органа местного самоуправления, иной организации, определяющего, в соответствии с федеральными законами, порядок использования земельного участка, на который действие градостроительного регламента не распространяется или для которого градостроительный регламент не устанавливается

Градостроительный регламент земельного участка установлен в составе правил землепользования и застройки, утвержденных распоряжением департамента строительства и транспорта Белгородской области от 25 декабря 2018г. №772, в редакции № 172-ОД-Н от 20 июня 2023г.

#### 2.2. Информация о видах разрешенного использования земельного участка

Виды разрешенного использования земельных участков и объектов капитального строительства для территориальной зоны ЖЗ представлены в таблице 1.

Перечень видов разрешенного использования земельных участков и объектов капитального строительства для территориальной зоны ЖЗ

Таблица 1

Наименование вида разрешенного использования земельного участка	Описание вида разрешенного использования земельного участка	Код вида разрешенного использования земельного участка
1	2	3
<b>Основные виды разрешенного использования земельных участков и объектов капитального строительства*:</b>		
Среднеэтажная жилая застройка	Размещение многоквартирных домов этажностью не выше восьми этажей; благоустройство и озеленение; размещение подземных гаражей и автостоянок;	2.5

Наименование вида разрешенного использования земельного участка	Описание вида разрешенного использования земельного участка	Код вида разрешенного использования земельного участка
1	2	3
	обустройство спортивных и детских площадок, площадок для отдыха; размещение объектов обслуживания жилой застройки во встроенных, пристроенных и встроенно-пристроенных помещениях многоквартирного дома, если общая площадь таких помещений в многоквартирном доме не составляет более 20% общей площади помещений дома	
<b>Земельные участки (территории) общего пользования</b>	Земельные участки общего пользования. Содержание данного вида разрешенного использования включает в себя содержание видов разрешенного использования с кодами 12.0.1 - 12.0.2	12.0
<b>Улично-дорожная сеть</b>	Размещение объектов улично-дорожной сети: автомобильных дорог, трамвайных путей и пешеходных тротуаров в границах населенных пунктов, пешеходных переходов, бульваров, площадей, проездов, велодорожек и объектов велотранспортной и инженерной инфраструктуры; размещение придорожных стоянок (парковок) транспортных средств в границах городских улиц и дорог, за исключением предусмотренных видами разрешенного использования с кодами 2.7.1, 4.9, 7.2.3, а также некапитальных сооружений, предназначенных для охраны транспортных средств	12.0.1
<b>Благоустройство территории</b>	Размещение декоративных, технических, планировочных, конструктивных устройств, элементов озеленения, различных видов оборудования и оформления, малых архитектурных форм, некапитальных нестационарных строений и сооружений, информационных щитов и указателей, применяемых как составные части благоустройства территории, общественных туалетов	12.0.2
<b>Условно разрешенные виды использования земельных участков и объектов капитального строительства:</b>		
<b>Хранение автотранспорта</b>	Размещение отдельно стоящих и пристроенных гаражей, в том числе подземных, предназначенных для хранения автотранспорта, в том числе с разделением на машино-места, за исключением гаражей, размещение которых предусмотрено содержанием вида разрешенного использования с кодом 4.9	2.7.1
<b>Административные здания организаций, обеспечивающих предоставление коммунальных услуг</b>	Размещение зданий, предназначенных для приема физических и юридических лиц в связи с предоставлением им коммунальных услуг	3.1.2
<b>Дома социального обслуживания</b>	Размещение зданий, предназначенных для размещения домов престарелых, домов ребенка, детских домов, пунктов ночлега для бездомных граждан; размещение объектов капитального строительства для временного размещения вынужденных переселенцев, лиц, признанных беженцами	3.2.1
<b>Оказание социальной помощи населению</b>	Размещение зданий, предназначенных для служб психологической и бесплатной юридической помощи, социальных, пенсионных и иных служб (службы занятости населения, пункты питания малоимущих граждан), в которых осуществляется прием граждан по вопросам оказания социальной помощи и назначения	3.2.2

Наименование вида разрешенного использования земельного участка	Описание вида разрешенного использования земельного участка	Код вида разрешенного использования земельного участка
1	2	3
	социальных или пенсионных выплат, а также для размещения общественных некоммерческих организаций: некоммерческих фондов, благотворительных организаций, клубов по интересам	
<b>Оказание услуг связи</b>	Размещение зданий, предназначенных для размещения пунктов оказания услуг почтовой, телеграфной, междугородней и международной телефонной связи	3.2.3
<b>Общежития</b>	Размещение зданий, предназначенных для размещения общежитий, предназначенных для проживания граждан на время их работы, службы или обучения, за исключением зданий, размещение которых предусмотрено содержанием вида разрешенного использования с кодом 4.7	3.2.4
<b>Бытовое обслуживание</b>	Размещение объектов капитального строительства, предназначенных для оказания населению или организациям бытовых услуг (мастерские мелкого ремонта, ателье, бани, парикмахерские, прачечные, химчистки, похоронные бюро)	3.3
<b>Амбулаторно-поликлиническое обслуживание</b>	Размещение объектов капитального строительства, предназначенных для оказания гражданам амбулаторно-поликлинической медицинской помощи (поликлиники, фельдшерские пункты, пункты здравоохранения, центры матери и ребенка, диагностические центры, молочные кухни, станции донорства крови, клинические лаборатории)	3.4.1
<b>Стационарное медицинское обслуживание</b>	Размещение объектов капитального строительства, предназначенных для оказания гражданам медицинской помощи в стационарах (больницы, родильные дома, диспансеры, научно-медицинские учреждения и прочие объекты, обеспечивающие оказание услуги по лечению в стационаре); размещение станций скорой помощи; размещение площадок санитарной авиации	3.4.2
<b>Медицинские организации особого назначения</b>	Размещение объектов капитального строительства для размещения медицинских организаций, осуществляющих проведение судебно-медицинской и патолого-анатомической экспертизы (морги)	3.4.3
<b>Дошкольное, начальное и среднее общее образование</b>	Размещение объектов капитального строительства, предназначенных для просвещения, дошкольного, начального и среднего общего образования (детские ясли, детские сады, школы, лицеи, гимназии, художественные, музыкальные школы, образовательные кружки и иные организации, осуществляющие деятельность по воспитанию, образованию и просвещению, в том числе зданий, спортивных сооружений, предназначенных для занятия обучающихся физической культурой и спортом)	3.5.1
<b>Среднее и высшее профессиональное образование</b>	Размещение объектов капитального строительства, предназначенных для профессионального образования и просвещения (профессиональные технические училища, колледжи, художественные, музыкальные училища, общества знаний, институты, университеты, организации по переподготовке и повышению квалификации специалистов и иные организации, осуществляющие деятельность по образованию и просвещению, в том числе зданий, спортивных	3.5.2

Наименование вида разрешенного использования земельного участка	Описание вида разрешенного использования земельного участка	Код вида разрешенного использования земельного участка
1	2	3
	сооружений, предназначенных для занятия обучающихся физической культурой и спортом)	
<b>Объекты культурно-досуговой деятельности</b>	Размещение зданий, предназначенных для размещения музеев, выставочных залов, художественных галерей, домов культуры, библиотек, кинотеатров и кинозалов, театров, филармоний, концертных залов, планетариев	3.6.1
<b>Парки культуры и отдыха</b>	Размещение парков культуры и отдыха	3.6.2
<b>Осуществление религиозных обрядов</b>	Размещение зданий и сооружений, предназначенных для совершения религиозных обрядов и церемоний (в том числе церкви, соборы, храмы, часовни, мечети, моленные дома, синагоги)	3.7.1
<b>Религиозное управление и образование</b>	Размещение зданий, предназначенных для постоянного местонахождения духовных лиц, паломников и послушников в связи с осуществлением ими религиозной службы, а также для осуществления благотворительной и религиозной образовательной деятельности (монастыри, скиты, дома священнослужителей, воскресные и религиозные школы, семинарии, духовные училища)	3.7.2
<b>Амбулаторное ветеринарное обслуживание</b>	Размещение объектов капитального строительства, предназначенных для оказания ветеринарных услуг без содержания животных	3.10.1
<b>Деловое управление</b>	Размещение объектов капитального строительства с целью: размещения объектов управленческой деятельности, не связанной с государственным или муниципальным управлением и оказанием услуг, а также с целью обеспечения совершения сделок, не требующих передачи товара в момент их совершения между организациями, в том числе биржевая деятельность (за исключением банковской и страховой деятельности)	4.1
<b>Магазины</b>	Размещение объектов капитального строительства, предназначенных для продажи товаров, торговая площадь которых составляет до 5000 кв. м	4.4
<b>Банковская и страховая деятельность</b>	Размещение объектов капитального строительства, предназначенных для размещения организаций, оказывающих банковские и страховые услуги	4.5
<b>Общественное питание</b>	Размещение объектов капитального строительства в целях устройства мест общественного питания (рестораны, кафе, столовые, закусочные, бары)	4.6
<b>Гостиничное обслуживание</b>	Размещение гостиниц, а также иных зданий, используемых с целью извлечения предпринимательской выгоды из предоставления жилого помещения для временного проживания в них	4.7
<b>Обеспечение занятий спортом в помещениях</b>	Размещение спортивных клубов, спортивных залов, бассейнов, физкультурно-оздоровительных комплексов в зданиях и сооружениях	5.1.2
<b>Площадки для занятий спортом</b>	Размещение площадок для занятия спортом и физкультурой на открытом воздухе (физкультурные площадки, беговые дорожки, поля для спортивной игры)	5.1.3
<b>Оборудованные площадки для занятий спортом</b>	Размещение сооружений для занятия спортом и физкультурой на открытом воздухе (теннисные корты, автодромы, мотодромы, трамплины, спортивные стрельбища)	5.1.4

Наименование вида разрешенного использования земельного участка	Описание вида разрешенного использования земельного участка	Код вида разрешенного использования земельного участка
1	2	3
<b>Обеспечение внутреннего правопорядка</b>	Размещение объектов капитального строительства, необходимых для подготовки и поддержания в готовности органов внутренних дел, Росгвардии и спасательных служб, в которых существует военизированная служба; размещение объектов гражданской обороны, за исключением объектов гражданской обороны, являющихся частями производственных зданий	8.3
<b>Вспомогательные виды разрешенного использования земельных участков и объектов капитального строительства:</b>		
<b>Предоставление коммунальных услуг</b>	Размещение зданий и сооружений, обеспечивающих поставку воды, тепла, электричества, газа, отвод канализационных стоков, очистку и уборку объектов недвижимости (котельных, водозаборов, очистных сооружений, насосных станций, водопроводов, линий электропередач, трансформаторных подстанций, газопроводов, линий связи, телефонных станций, канализаций, стоянок, гаражей и мастерских для обслуживания уборочной и аварийной техники, сооружений, необходимых для сбора и плавки снега)	3.1.1

**2.3. Предельные (минимальные и (или) максимальные) размеры земельного участка и предельные параметры разрешенного строительства, реконструкции объекта капитального строительства, установленные градостроительным регламентом для территориальной зоны, в которой расположен земельный участок:**

Предельные (минимальные и (или) максимальные) размеры земельных участков, в том числе их площадь			Минимальные отступы от границ земельного участка в целях определения мест допустимого размещения зданий, строений, сооружений, за пределами которых запрещено строительство зданий, строений, сооружений	Предельное количество этажей и (или) предельная высота зданий, строений, сооружений	Максимальный процент застройки в границах земельного участка, определяемый как отношение суммарной площади земельного участка, которая может быть застроена, ко всей площади земельного участка	Требования к архитектурным решениям объектов капитального строительства, расположенным в границах территории исторического поселения федерального или регионального значения	Иные показатели
<b>1</b>	<b>2</b>	<b>3</b>	<b>4</b>	<b>5</b>	<b>6</b>	<b>7</b>	<b>8</b>
Длина, м	Ширина, м	Площадь, м <sup>2</sup> или га					



**3. Информация о расположенных в границах земельного участка объектах капитального строительства и объектах культурного наследия: -**

**3.1. Объекты капитального строительства .**

№ \_\_\_\_\_ №1 \_\_\_\_\_, \_\_\_\_\_ Многоквартирный дом \_\_\_\_\_,  
 (согласно чертежу(ам) градостроительного плана) (назначение объекта капитального строительства, этажность, высотность, общая площадь, площадь застройки)  
 инвентаризационный или кадастровый номер \_\_\_\_\_ 31:10:0502001:3729

**3.2. Объекты, включенные в единый государственный реестр объектов культурного наследия (памятников истории и культуры) народов Российской Федерации - информация отсутствует.**

№ \_\_\_\_\_ - \_\_\_\_\_, \_\_\_\_\_ - \_\_\_\_\_,  
 (согласно чертежу(ам) градостроительного плана) (назначение объекта культурного наследия, общая площадь, площадь застройки)

(наименование органа государственной власти, принявшего решение о включении выявленного объекта культурного наследия в реестр, реквизиты этого решения)

регистрационный номер в реестре \_\_\_\_\_ - \_\_\_\_\_ от \_\_\_\_\_ - \_\_\_\_\_

**4. Информация о расчетных показателях минимально допустимого уровня обеспеченности территории объектами коммунальной, транспортной, социальной инфраструктур и расчетных показателях максимально допустимого уровня территориальной доступности указанных объектов для населения в случае, если земельный участок расположен в границах территории, в отношении которой предусматривается осуществление деятельности по комплексному и устойчивому развитию территории:**

Информация о расчетных показателях минимально допустимого уровня обеспеченности территории								
Объекты коммунальной инфраструктуры			Объекты транспортной инфраструктуры			Объекты социальной инфраструктуры		
Наименование вида объекта	Единица измерения	Расчетный показатель	Наименование вида объекта	Единица измерения	Расчетный показатель	Наименование вида объекта	Единица измерения	Расчетный показатель
1	2	3	4	5	6	7	8	9
-	-	-	-	-	-	-	-	-
Информация о расчетных показателях максимально допустимого уровня территориальной доступности								
Наименование вида объекта	Единица измерения	Расчетный показатель	Наименование вида объекта	Единица измерения	Расчетный показатель	Наименование вида объекта	Единица измерения	Расчетный показатель
1	2	3	4	5	6	7	8	9
-	-	-	-	-	-	-	-	-

**5. Информация об ограничениях использования земельного участка, в том числе, если земельный участок полностью или частично расположен в границах зон с особыми условиями использования территорий**

\_\_\_\_\_ - \_\_\_\_\_

**6. Информация о границах зон с особыми условиями использования территорий, если земельный участок полностью или частично расположен в границах таких зон: -**

Наименование зоны с особыми условиями использования территории с указанием объекта, в отношении которого установлена такая зона	Перечень координат характерных точек в системе координат, используемой для ведения Единого государственного реестра недвижимости		
	Обозначение (номер) характерной точки	X	Y
1	2	3	4
-	-	-	-

**7. Информация о границах зон действия публичных сервитутов \_\_\_\_\_ информация отсутствует**

Обозначение (номер) характерной точки	Перечень координат характерных точек в системе координат, используемой для ведения Единого государственного реестра недвижимости	
	X	Y
-	-	-



-	-	-
---	---	---

**8. Номер и (или) наименование элемента планировочной структуры, в границах которого расположен земельный участок** \_\_\_\_\_ -

**9. Информация о технических условиях подключения (технологического присоединения) объектов капитального строительства к сетям инженерно-технического обеспечения, определенных с учетом программ комплексного развития систем коммунальной инфраструктуры поселения, городского округа**

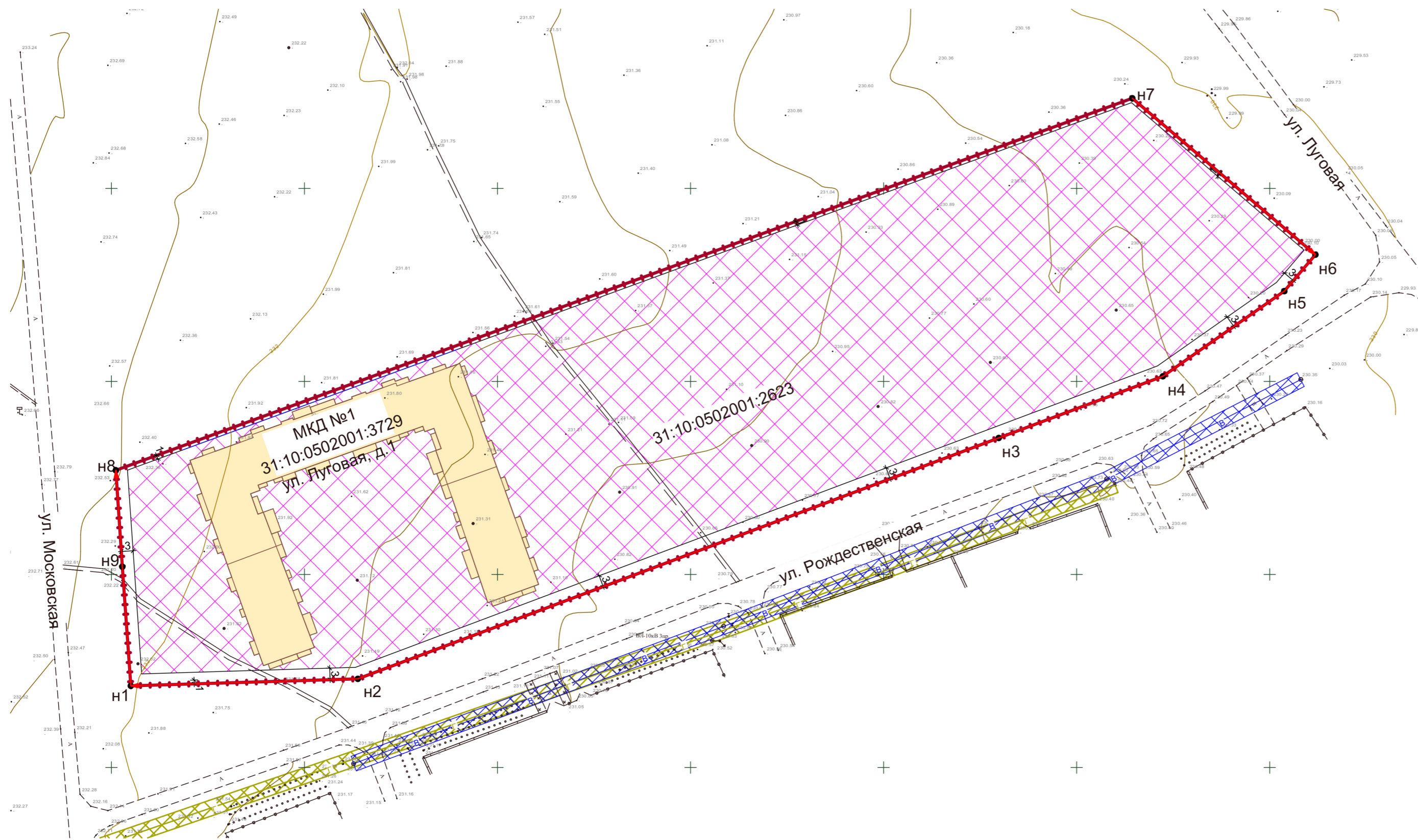
-

**10. Реквизиты нормативных правовых актов субъекта Российской Федерации, муниципальных правовых актов, устанавливающих требования к благоустройству территории**

Правила благоустройства территории Яковлекского городского округа утверждены решением Совета депутатов Яковлекского городского округа от 19 ноября 2018 года № 10

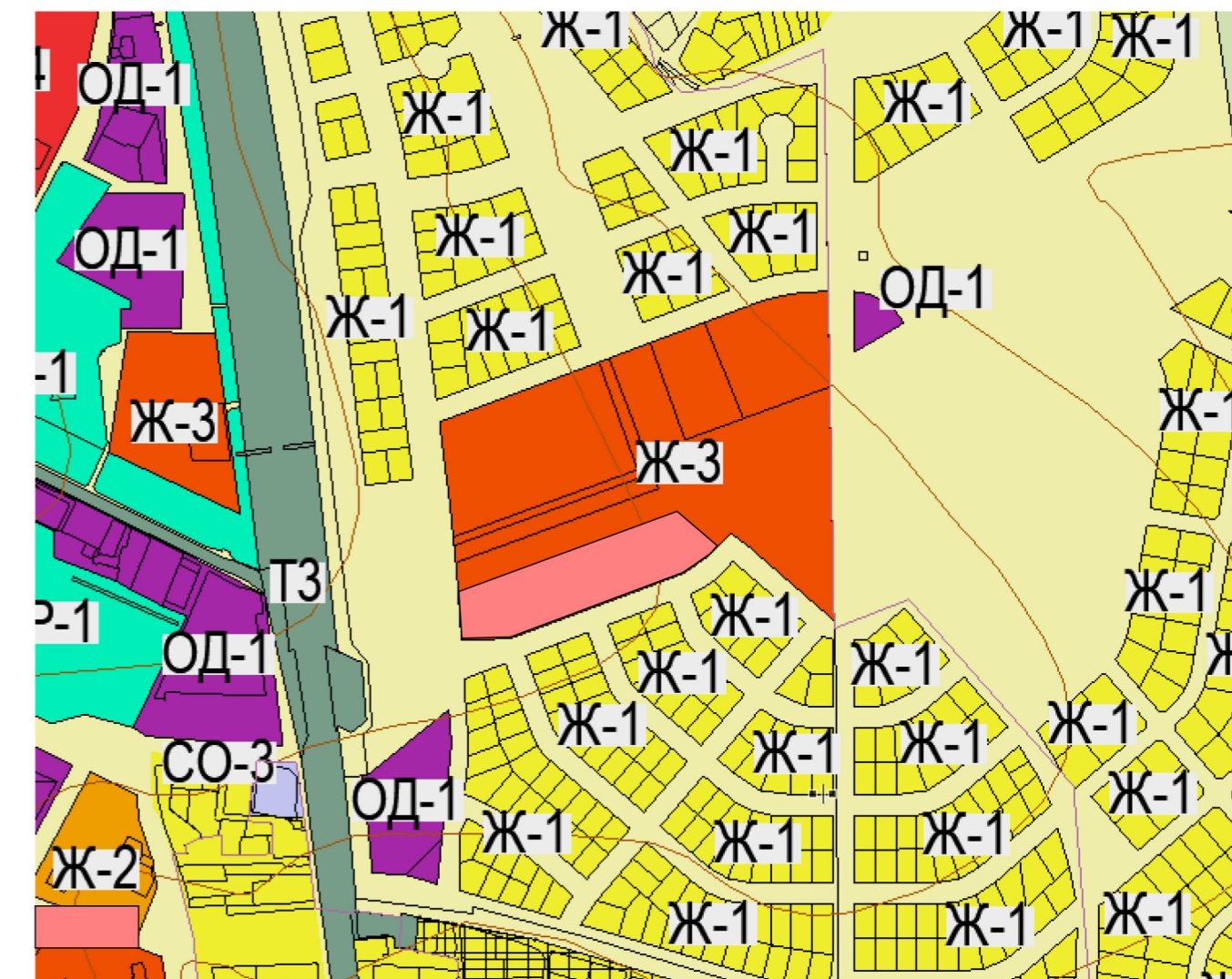
**11. Информация о красных линиях:** \_\_\_\_\_ информация отсутствует

Обозначение (номер) характерной точки	Перечень координат характерных точек в системе координат, используемой для ведения Единого государственного реестра недвижимости	
	X	Y
-	-	-



- Красные линии
- Границы зон планируемого размещения объектов капитального строительства
- Границы земельного участка
- Обозначение характерных точек границ земельного участка
- Граница охранной зоны сетей водоснабжения
- Граница охранной зоны сетей газоснабжения

Ситуационная схема



**СОГЛАСОВАНО**  
 Гл. архитектор администрации  
 Яковлевского городского округа  
 \_\_\_\_\_ 20\_\_ г.

Шифр РФ-31-2-10-0-00-2023-0076					
Земельный участок по адресу:					
Белгородская область, Яковлевский городской округ, г. Строитель, ул. Луговая, № 1					
Изм.	Кол.уч.	Лист	№Док.	Подп.	Дата
Разраб.	Глебов				
ГПЗУ				Стадия	Лист
				П	1
Чертеж градостроительного плана земельного участка М 1:1000				МАУ "АНБ" г. Строитель	

23.10.2023