

Условные обозначения

Графическое изображение	Наименование
	Красные линии
	Граница земельного участка
	Линии регулирования застройки
	Границы, в пределах которых разрешается строительство объектов капитального строительства
	Номер поворотной точки границы земельного участка
	Охранные зоны инженерных коммуникаций объектов электросетевого хозяйства
	Охранные зоны инженерных коммуникаций объектов электросетевого хозяйства
	Охранные зоны инженерных коммуникаций объектов электросетевого хозяйства
	Кадастровый номер земельного участка
	Направление движения транспортных средств и пожарной техники
	Условная граница этапов
	Проект и монтаж ТП разрабатывается отдельным проектом согласно технических условий

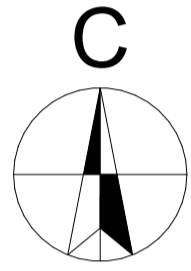
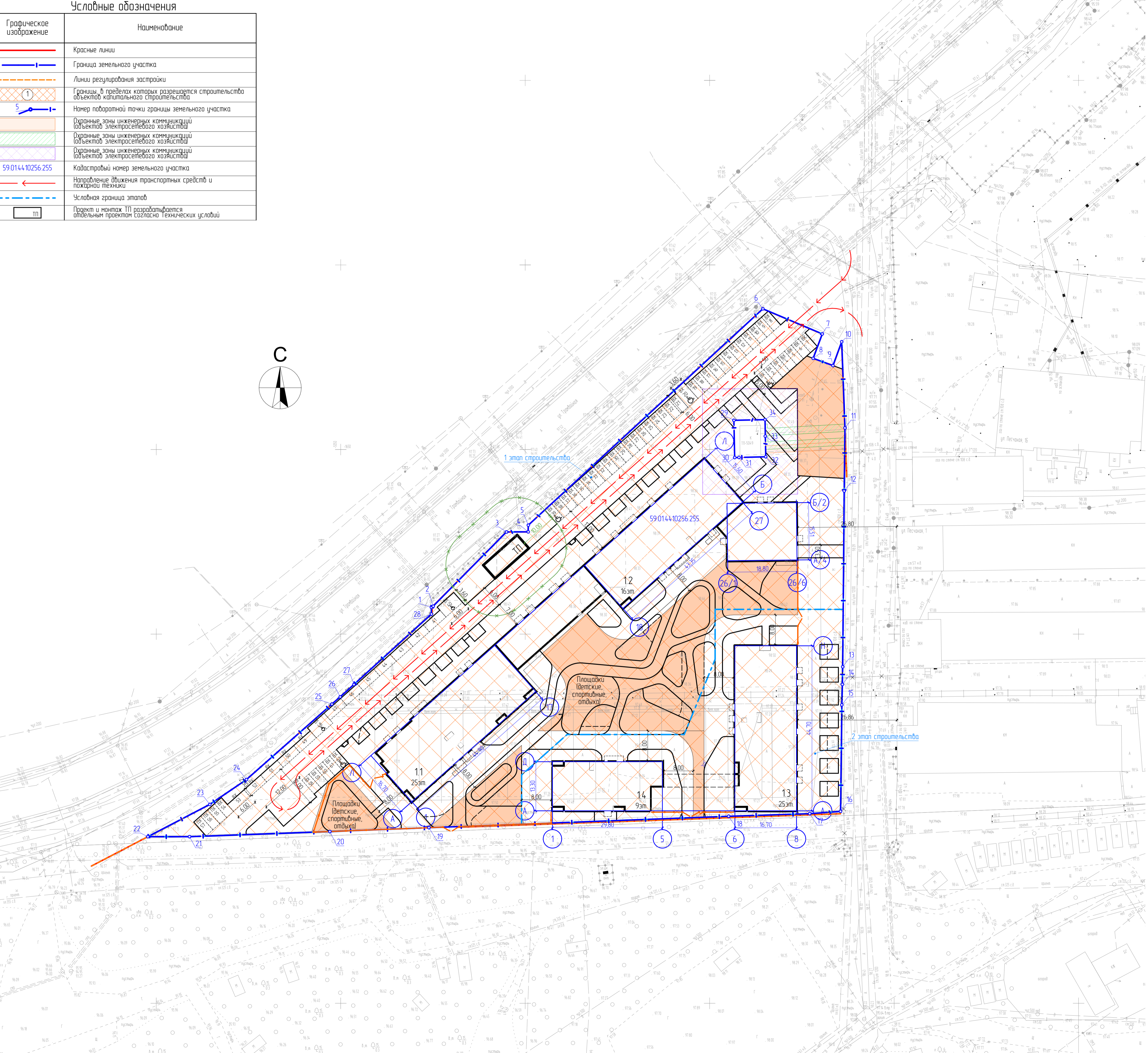
Ведомость жилых и общественных зданий и сооружений

Поз.	Наименование	Эт.	Колличество, шт.		Площадь, м2		Строительный объем, м3	
			Здания	Квартиры	Здания	Общая нормируемая	Здания	Всего
11	1 этап строительства Первая секция	25	1	268	1118,8	19000,4	65766,1	65766,1
12	1 этап строительства Вторая секция	16	1	166	1064,6	11474,5	40097,8	40097,8
13	2 этап строительства Третья секция	25	1	278	797,5	18739,1	64064,0	64064,0
14	2 этап строительства Четвертая секция	9	1	44	410,2	3674,6	13116,6	13116,6

Ведомость координат поворотных точек границ земельного участка

№	X	Y
1	-1692,74	-5025,43
2	-1692,43	-5024,93
3	-1672,32	-5005,08
4	-1672,29	-4999,19
5	-1670,48	-4999,15
6	-1611,88	-4935,58
7	-1618,68	-4919,46
8	-1625,29	-4921,94
9	-1627,26	-4916,58
10	-1620,80	-4914,20
11	-1644,15	-4913,32
12	-1661,22	-4913,53
13	-1708,84	-4913,94
14	-1713,60	-4914,02
15	-1719,15	-4914,17
16	-1748,01	-4914,51
17	-1748,63	-4922,88
18	-1749,34	-4944,86
19	-1752,44	-5026,09
20	-1753,48	-5052,94
21	-1754,87	-5090,98
22	-1754,86	-5102,29
23	-1746,13	-5085,49
24	-1739,39	-5075,55
25	-1718,96	-5052,40
26	-1716,99	-5050,14
27	-1713,65	-5046,43
28	-1694,57	-5025,42
29	-1642,08	-4943,43
30	-1652,17	-4943,22
31	-1652,14	-4942,04
32	-1651,97	-4934,79
33	-1646,38	-4934,92
34	-1641,91	-4934,99

Составлено: Гл. спец. ТХ	Составлено: Гл. спец. ОК	Составлено: Гл. спец. ОК
18.10.23	18.10.23	18.10.23
Составлено: Гл. спец. ОК	Составлено: Гл. спец. ОК	Составлено: Гл. спец. ОК
18.10.23	18.10.23	18.10.23
Составлено: Гл. спец. ОК	Составлено: Гл. спец. ОК	Составлено: Гл. спец. ОК
18.10.23	18.10.23	18.10.23
Составлено: Гл. спец. ОК	Составлено: Гл. спец. ОК	Составлено: Гл. спец. ОК
18.10.23	18.10.23	18.10.23
Составлено: Гл. спец. ОК	Составлено: Гл. спец. ОК	Составлено: Гл. спец. ОК
18.10.23	18.10.23	18.10.23
Составлено: Гл. спец. ОК	Составлено: Гл. спец. ОК	Составлено: Гл. спец. ОК
18.10.23	18.10.23	18.10.23
Составлено: Гл. спец. ОК	Составлено: Гл. спец. ОК	Составлено: Гл. спец. ОК
18.10.23	18.10.23	18.10.23
Составлено: Гл. спец. ОК	Составлено: Гл. спец. ОК	Составлено: Гл. спец. ОК
18.10.23	18.10.23	18.10.23



2023/05-01-Р-ПЗУ

Многоквартирный жилой дом со встроенными помещениями по ул. Грамбавная, 27 в г. Перми

Изм.	Колуч.	Лист	№ док.	Подп.	Дата
Разреш	Анжарова	1	18.10.23	Анжарова	18.10.23
Проверш	Анжарова	1	18.10.23	Анжарова	18.10.23
Гл. спец.	Анжарова	1	18.10.23	Анжарова	18.10.23
Н. контр.	Чудынова	1	18.10.23	Чудынова	18.10.23
ГИП	Талов	1	18.10.23	Талов	18.10.23

Лист	1	6
------	---	---

000 "Ремстройпроект"