



Общество с ограниченной ответственностью

«МЕГАЛИТ»

Свидетельство о допуске к работам по подготовке проектной документации, которые оказывают влияние на безопасность объектов капитального строительства № 2932 от 20 января 2017 г.

**Многоквартирный жилой дом по адресу: г. Курган, 7
микрорайон, д. 11**

Проектная документация

**Раздел 2 Схема планировочной организации земельного
участка**

56-21 - ПЗУ

Том 2



Общество с ограниченной ответственностью

«МЕГАЛИТ»

Свидетельство о допуске к работам по подготовке проектной документации, которые оказывают влияние на безопасность объектов капитального строительства № 2932 от 20 января 2017 г.

**Многоквартирный жилой дом по адресу: г. Курган, 7
микрорайон, д. 11**

Проектная документация

**Раздел 2 Схема планировочной организации земельного
участка**

56-21 - ПЗУ

Том 2

Директор

И.А. Менщиков

Главный инженер проекта

И.А. Менщиков

Номер тома	Обозначение	Наименование	Примечание
1	56-21 - ПЗ	Раздел 1 Пояснительная записка	
2	56-21 - ПЗУ	Раздел 2 Схема планировочной организации земельного участка	
3	56-21 - АР	Раздел 3 Архитектурные решения	
4	56-21 - КР	Раздел 4 Конструктивные и объемно-планировочные решения	
		Раздел 5 Сведения об инженерном оборудовании, о сетях инженерно-технического обеспечения, перечень инженерно-технических мероприятий, содержание технологических решений	
5.1	56-21 - ИОС1	Подраздел 1 Система электроснабжения	
5.2	56-21 - ИОС2	Подраздел 2 Система водоснабжения	
5.3	56-21 - ИОС3	Подраздел 3 Система водоснабжения	
5.4	56-21 - ИОС4	Подраздел 4 Отопление, вентиляция и кондиционирование воздуха, тепловые сети	
5.5	56-21 - ИОС5	Подраздел 5 Сети связи	
6	56-21 - ПОС	Раздел 6 Проект организации строительства	
8	56-21 - ООС	Раздел 8 Перечень мероприятий по охране окружающей среды	
9	56-21 - ПБ	Раздел 9 Мероприятия по обеспечению пожарной безопасности	
10	56-21 - ОДИ	Раздел 10 Мероприятия по обеспечению доступа инвалидов	
10.1	56-21 - ЭЭ	Раздел 10.1 Мероприятия по обеспечению соблюдения требований энергетической эффективности и требований оснащенности зданий, строений и сооружений приборами учета используемых энергетических ресурсов	

56-21						
Изм.	Кол.уч	Лист	№док	Подпись	Дата	
Разработал		Менщиков				
ГИП		Менщиков				
Проверил						
Состав проекта				Стадия	Лист	Листов
				П	1	1
				ООО"Мегалит"		

РАЗРЕШЕНИЕ НА ВНЕСЕНИЕ ИЗМЕНЕНИЙ

Разрешение		Обозначение	56-21-ПЗУ		
17-22		Наименование объекта строительства	Многоквартирный жилой дом по адресу: г. Курган, 7 микрорайон, д. 11		
Изм.	Лист	Содержание изменения		Код	Примечание
1	3	В текстовой части откорректированы показатели ТЭП.		4	

Код причины изменений	Причины изменения
1	Введение усовершенствований
2	Изменение стандартов и норм
3	Дополнительные требования заказчика
4	Устранение ошибок
5	Другие причины

Утв.	Менщиков			ООО «Мегалит»	Лист	Листов
ГИП	Менщиков				1	1
Составил	Менщиков					
Изм. внес	Менщиков					

СОДЕРЖАНИЕ ТОМА

Обозначение	Наименование	Стр.
56-21-ПЗУ-С	Содержание тома	3
56-21-ПЗУ-ТЧ	Текстовая часть	4-9
Графическая часть:		
56-21-ПЗУ лист 1.	Общие данные (начало).	10
56-21-ПЗУ лист 2.	Общие данные (продолжение). Ситуационный план М1:5000.	11
56-21-ПЗУ лист 3.	Разбивочный план. М1:500	12
56-21-ПЗУ лист 4.	План организации рельефа. М1:500	13
56-21-ПЗУ лист 5.	План земляных масс. М1:500	14
56-21-ПЗУ лист 6.	Сводный план инженерных сетей. М1:500	15
56-21-ПЗУ лист 7.	План благоустройства территории (план покрытий, план наружного освещения). М1:500	16
56-21-ПЗУ лист 8	План благоустройства территории (план озеленения и расстановки малых архитектурных форм). М1:500	17
56-21-ПЗУ лист 9.	Схема движения транспортных средств на строительной площадке. М1:500	18
56-21-ПЗУ лист 10.	Ведомость объёмов работ	19

Согласовано

Взам. инб. №

Подпись и дата

Инб. № подл.

56-21-ПЗУ.С

Изм.	Кол.уч	Лист	№ док.	Подпись	Дата	Содержание тома	Стадия	Лист	Листов
Разработал		Голубева			04.22г.			П	1
Проверил		Менщиков			04.22г.		ООО «МЕГАЛИТ»		
ГИП		Менщиков			04.22г.				

СОДЕРЖАНИЕ РАЗДЕЛА

а) ХАРАКТЕРИСТИКА ЗЕМЕЛЬНОГО УЧАСТКА, ПРЕДОСТАВЛЕННОГО ДЛЯ РАЗМЕЩЕНИЯ ОБЪЕКТА КАПИТАЛЬНОГО СТРОИТЕЛЬСТВА.....	5
б) ОБОСНОВАНИЕ ГРАНИЦ САНИТАРНО-ЗАЩИТНЫХ ЗОН ОБЪЕКТОВ КАПИТАЛЬНОГО СТРОИТЕЛЬСТВА В ПРЕДЕЛАХ ГРАНИЦ ЗЕМЕЛЬНОГО УЧАСТКА.....	5
в) ОБОСНОВАНИЕ ПЛАНИРОВОЧНОЙ ОРГАНИЗАЦИИ ЗЕМЕЛЬНОГО УЧАСТКА В СООТВЕТСТВИИ С ГРАДОСТРОИТЕЛЬНЫМ И ТЕХНИЧЕСКИМ РЕГЛАМЕНТАМИ ЛИБО ДОКУМЕНТАМИ ОБ ИСПОЛЬЗОВАНИИ ЗЕМЕЛЬНОГО УЧАСТКА.....	5
г) ТЕХНИКО-ЭКОНОМИЧЕСКИЕ ПОКАЗАТЕЛИ ЗЕМЕЛЬНОГО УЧАСТКА, ПРЕДОСТАВ- ЛЕННОГО ДЛЯ РАЗМЕЩЕНИЯ ОБЪЕКТА КАПИТАЛЬНОГО СТРОИТЕЛЬСТВА.....	7
д) ОБОСНОВАНИЕ РЕШЕНИЙ ПО ИНЖЕНЕРНОЙ ПОДГОТОВКЕ ТЕРРИТОРИИ, В ТОМ ЧИСЛЕ РЕШЕНИЙ ПО ИНЖЕНЕРНОЙ ЗАЩИТЕ ТЕРРИТОРИИ И ОБЪЕКТОВ КАПИТАЛЬНОГО СТРОИТЕЛЬСТВА ОТ ПОСЛЕДСТВИЙ ОПАСНЫХ ГЕОЛОГИЧЕСКИХ ПРОЦЕССОВ, ПАВОДКОВЫХ, ПОВЕРХНОСТНЫХ И ГРУНТОВЫХ ВОД.....	7
е) ОПИСАНИЕ ОРГАНИЗАЦИИ РЕЛЬЕФА ВЕРТИКАЛЬНОЙ ПЛАНИРОВКОЙ.....	8
ж) ОПИСАНИЕ РЕШЕНИЙ ПО БЛАГОУСТРОЙСТВУ ТЕРРИТОРИИ.....	8
з) ОБОСНОВАНИЕ СХЕМ ТРАНСПОРТНЫХ КОММУНИКАЦИЙ, ОБЕСПЕЧИВАЮЩИХ ВНЕШНИЙ И ВНУТРЕННИЙ ПОДЪЕЗД К ОБЪЕКТУ КАПИТАЛЬНОГО СТРОИТЕЛЬСТВА... СПИСОК НОРМАТИВНОЙ ЛИТЕРАТУРЫ.....	9 10

Инв. № подл.

Подп. И дата

Инв. № подл.

						56-21-ПЗУ. ТЧ			
1		Зам.	17-22		04.22				
Изм.	Кол.уч	Лист	№ док.	Подп.	Дата				
Разработал	Голубева				04.22г.	Многоэтажная жилая застройка по адресу: город Курган, 7 микрорайон, д.11	Стадия	Лист	Листов
							П	1	7
Проверил	Менщиков				04.22г.		ООО «МЕГАЛИТ»		
ГИП	Менщиков				04.22г.				

РАЗДЕЛ 2.

«Схема планировочной организации земельного участка»

а) Характеристика земельного участка, предоставленного для размещения объекта капитального строительства.

Проектируемая площадка располагается на участке с кадастровым номером 45:25:020404:415 площадью 5341м².

В административном отношении проектируемая площадка располагается в 7микрорайоне г. Кургана.

Поверхность площадки изысканий относительно ровная. Современные физико-геологические процессы, способные негативно повлиять на строительство и эксплуатацию сооружения, на площадке работ не отмечены.

Площадка свободна от застройки.

Согласно рисунку А.1, приложение А, СП 131.13330.2012 участок работ относится к I климатическому району, подрайону I В.

Климат района континентальный, с холодной зимой и теплым летом. Минимальная температура воздуха – 48 °С наблюдается в январе – феврале месяце, максимальная + 41 °С – в июне – июле.

Основное направление ветров: зимой – южное, летом - северное.

б) Обоснование границ санитарно-защитных зон объектов капитального строительства в пределах границ земельного участка

Проектируемое здание согласно градостроительному плану земельного участка РФ-45-2-01-0-00-2021-9720 от 25.11.2021г. располагается в территориальной зоне ЖЗ- «Зона застройки многоэтажными жилыми домами». По функциональному значению объект (многоэтажный жилой дом) не относится к производственным. Согласно СанПиН 2.2.1/2.1.1.1200-03 «Санитарно-защитные зоны и санитарная классификация предприятий, сооружений и иных объектов» от проектируемой площадки санитарно-защитная зона не предусматривается.

Все требования необходимые при эксплуатации данного объекта соответствуют государственным и санитарно-эпидемиологическим правилам и нормативам.

в) Обоснование планировочной организации земельного участка в соответствии с градостроительным и техническим регламентами либо документами об использовании земельного участка

Схема планировочной организации рельефа разработана с учётом градостроительному плану земельного участка РФ-45-2-01-0-00-2021-9720 от 25.11.2021г., существующей застройки, ранее выполненных проектов по строительству многоквартирных жилых домов №22, №20 и №13, а также с выполнением санитарных, противопожарных, технологических и строительных норм.

Планировочные размеры и использование участка соответствует градостроительному регламенту, установленному в составе правил землепользования и застройки, утвержденных представительным органом городской администрации.

Инва. № подл.	Подп. и дата	Взаи. инв. №

Изм.	Кол.уч	Лист	№ док.	Подп.	Дата	56-21-ПЗУ. ТЧ	Лист
							2

Размещение зданий и сооружений предусмотрено в зоне допустимого размещения объектов в границах земельного участка с кадастровым номером 45:25:020404:415.

Расчёт количества жителей принят согласно таблице 5.1 СП42.13330.2016 (см. лист 3 графической части раздела).

Расчёт площади площадок показан на листе 3 графической части раздела.

г) Техничко-экономические показатели земельного участка, предоставленного для размещения объекта капитального строительства

Показатели по генеральному плану посчитаны в границе отвода участка с кадастровым номером 45:25:020404:415 и составляют:

- площадь участка – 5341.0 м²
- площадь застройки – 1181.0 м²
- площадь покрытия – 3893.0 м²
- площадь озеленения – 267.0 м²
- коэффициент застройки – 0.22
- коэффициент озеленения – 0.05

д) Обоснование решений по инженерной подготовке территории, в том числе решений по инженерной защите территории и объектов капитального строительства от последствий опасных геологических процессов, паводковых, поверхностных и грунтовых вод

Инженерной подготовкой территории обеспечивается расчистка территории от строительного мусора, отсыпкой и планировкой территории с целью обеспечения поверхностного водоотвода, возвышения покрытия над расчетным уровнем грунтовых вод.

Для организации рельефа на проектируемой площадке, проектом предусматривается использование грунта – песок среднезернистый. На проектируемой площадке отсутствует плодородный грунт, соответственно для посадки газона осуществляется подвоз плодородного грунта.

В период весеннего снеготаяния и половодья, проектируемый участок не подтопляется, соответственно проектом не предусматриваются мероприятия по защите территории от затопления.

В соответствии со СП 14.13330.2018 * район, по степени сейсмической активности определен по карте В. Сейсмическая активность, по шкале MSK-64 не регламентируется, район сейсмически не активен.

Другие инженерно-геологические процессы (карст, склоновые процессы, сели, сейсмические районы) на исследуемом участке не наблюдаются.

Гидрография района представлена рекой Черная, являющейся левым притоком реки Тобол, протекающей юго-восточнее площадки изысканий на расстоянии около 1.5 км.

По данным Курганского ЦГМС паводковые уровни р. Черной имеют следующие уровни:

- 1% обеспеченность – 71,78 мБС;
- 2% обеспеченность – 71,63 мБС;
- 10% обеспеченность – 70,97 мБС. (система высот Городская);

Паводковыми водами реки Черная площадка не затопляется.

Инва. № подл.	Подп. и дата	Взаи. инв. №

Изм.	Кол.уч	Лист	№ док.	Подп.	Дата	56-21-ПЗУ. ТЧ	Лист
							3

В мероприятие по инженерной защите территории от подтопления входит отсыпка территории проектируемой площадки, величина отсыпки составляет 2.03м. Абсолютные отметки рельефа в границах съемки под размещения проектируемого объекта составляют 72,10-74,28 м. В следствии чего в проекте принята минимальная отметка поверхности земли в границах участка 73.81 м (существующая отметка прилегающей территории многоэтажного жилого дома, располагаемого по адресу: 7 микрорайон, д.10)), что превышает отметку 71.78м при 1% обеспеченности на 2.03м, тем самым подтопления участка не произойдет.

е) Описание организации рельефа вертикальной планировкой

В границах участка запроектированы: здание жилого дома, площадка для занятия физкультурой, площадка для игр детей, площадка для отдыха взрослых, хозяйственные площадки (площадка для чистки ковров, площадка для ТБО), площадка для гостевой парковки автомобилей.

Организация рельефа на объекте строительства решена в соответствии с технологическими, строительными и санитарными требованиями. Отвод поверхностных вод осуществляется открытым способом по проездам и газонам, с последующим выпуском на проезжую часть улицы в жилой застройке с твердым асфальтобетонным покрытием.

Минимальные продольные уклоны для асфальтовых покрытий приняты 4‰. Максимальный продольный уклон для асфальтового покрытия принят 15‰. Поперечный уклон проездов принят 20‰.

Разбивочный план жилого дома выполнен в размерной привязке. Разбивка координационных осей жилого дома выполнена в координатной привязке.

ж) Описание решений по благоустройству территории

Мероприятия по благоустройству предусматривают устройство проездов, тротуаров, площадок, участков с посадкой газона и кустарников.

Проектом в границе проектируемого участка для проезда машин предусматривается устройство проездов шириной 6 метров с асфальтобетонным покрытием.

Тротуары предусмотрены с асфальтобетонным покрытием, шириной 1.5, 2м.

Для обеспечения санитарно-гигиенических условий, свободные от покрытий и застройки участки озеленяются: устраиваются газоны, высаживаются кустарники.

Расчет количества гостевых парковочных мест:

Проектом непосредственно на территории участка с кадастровым номером 45:25:020404:415 предусмотрено 83 маш.мест гостевой парковки, в том числе 8 маш.мест для МГН.

В соответствии с п. 11 примечаний к таблице 7.1.1 разд. 7.1.12 СанПиН 2.2.1/2.1.1.1200-03 для гостевых автостоянок жилых домов разрывы не устанавливаются. Для доступа пешеходов с организованных парковочных мест к зданию жилого дома устраивается тротуар шириной 2м. В местах сопряжения проезжей части и тротуара, для обеспечения беспрепятственного прохода, проезда МГН устраивается бордюрный пандус. Продольный уклон путей движения МГН принят 4‰, поперечный - 10‰. Перепад вы-

Инва. № подл.	Взаим. инв. №
	Подп. и дата

Изм.	Кол.уч	Лист	№ док.	Подп.	Дата	56-21-ПЗУ. ТЧ	Лист
							4

сот в местах съезда на проезжую часть не превышает 0,015 м. Высота бордюров по краям пешеходных путей 0,05 м. Высота бортового камня в местах пересечения тротуаров с проезжей частью 0,04 м;

На границах проезда устанавливается бортовой бетонный камень БР 100.30.15.

На границах тротуаров с газоном устанавливается бортовой камень БР 100.20.8.

л) Обоснование схем транспортных коммуникаций, обеспечивающих внешний и внутренний подъезд к объекту капитального строительства

Подъезд и подход к площадке осуществляется со стороны существующих проезжих частей улиц в жилой застройке.

Проезд для пожарной техники предусматривается шириной 4.2м, на расстоянии от стен жилого дома 5м.

Заезд пожарных автомобилей на территорию, осуществляется с проезжих частей улиц в жилой застройке с твердым асфальтобетонным покрытием.

Покрытие и конструкции дорожной одежды проездов приняты на нагрузку от пожарных автомобилей не менее 20т на ось.

Противопожарные расстояния соответствуют нормируемым расстояниям между зданиями и сооружениями.

Инв. № подл.	Подп. и дата	Взаим. инв. №							Лист
Изм.	Кол.уч	Лист	№ док.	Подп.	Дата	56-21-ПЗУ. ТЧ			Формат А4

СПИСОК НОРМАТИВНОЙ ЛИТЕРАТУРЫ


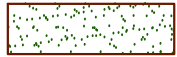


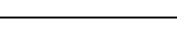
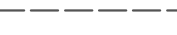

1. СП 42.13330.2016. Градостроительство. Планировка и застройка городских и сельских поселений. Актуализированная редакция СНиП 2.07.01-89*.
2. ГОСТ 21.204-93 СПДС. Условные графические обозначения и изображения элементов генеральных планов и сооружений транспорта.
3. ГОСТ 21.508-93 СПДС. Правила выполнения рабочей документации генеральных планов предприятий, сооружений и жилищно-гражданских объектов.
4. СП 82.13330.2016 Благоустройство территорий.. Актуализированная редакция СНиП III-10-755.
5. СП 131.13330.2012. Строительная климатология. Актуализированная редакция СНиП23-01-99*.
6. СанПиН 2.2.1/2.1.1.1200-03. Санитарно-защитные зоны и санитарная классификация предприятий, сооружений и иных объектов

Инва. № подл.	Подп. и дата	Взай. инв. №						Лист
							6	
Изм.	Кол.уч	Лист	№ док.	Подп.	Дата	56-21-ПЗУ. ТЧ		

ВЕДОМОСТЬ ЧЕРТЕЖЕЙ ОСНОВНОГО КОМПЛЕКТА

Лист	Наименование	Примечание
1	Общие данные (начало).	
2	Общие данные (продолжение). Ситуационный план М1:5000.	
3	Разбивочный план	М1:500
4	План организации рельефа	М1:500
5	План земляных масс	М1:500
6	Сводный план инженерных сетей	М1:500
7	План благоустройства территории (план покрытий, план наружного освещения)	М1:500
8	План благоустройства территории(план озеленения и расстановки малых архитектурных форм)	М1:500
9	Схема движения транспортных средств на строительной площадке	М1:500
10	Ведомость объёмов работ	

УСЛОВНЫЕ ОБОЗНАЧЕНИЯ

	Проектируемый асфальтбетонный проезд
	Газон
	Проектируемый асфальтбетонный тротуар
	Бортовой камень бетонный БР 100.20.8
	Бортовой камень бетонный БР 100.30.15
	Граница участка с кадастровым номером 45:25:020404:415
	Металлическое газонное ограждение

Проектная документация на строительство разработана в соответствии с государственными нормами, правилами и стандартами.

Главный инженер проекта _____ И.А.Менщиков

ВЕДОМОСТЬ ССЫЛОЧНЫХ И ПРИЛАГАЕМЫХ ДОКУМЕНТОВ

Обозначение	Наименование	
СП 42.13330.2016	Градостроительство. Планировка и застройка городских и сельских поселений.	Актуализированная редакция СНиП2.07.01-89*
ГОСТ 21.204-93 СПДС	Условные графические обозначения и изображения элементов генеральных планов и сооружений транспорта.	
ГОСТ 21.508-93 СПДС	Правила выполнения рабочей документации генеральных планов предприятий, сооружений и жилищно-гражданских объектов	
СП 131.13330.2012	Строительная климатология.	Актуализированная редакция СНиП23-01-99*
СП 82.13330.2016	Благоустройство территорий.	Актуализированная редакция СНиП III-10-75

ТЕХНИКО – ЭКОНОМИЧЕСКИЕ ПОКАЗАТЕЛИ

Поз.	Наименование	Площадь, м ²	%
1	Площадь участка в границе отвода	5341.0	100
2	Площадь застройки	1181.0	22
3	Площадь покрытия	3893.0	73
4	Площадь озеленения	267.0	5

56-21-ПЗУ

Многоквартирный жилой дом по адресу: г. Курган, 7 микрорайон, д. 11

Изм.	Кол.уч.	Лист	№ док.	Подп.	Дата	Стадия	Лист	Листов
Разработал		Голубева			04.22г	Схема планировочной организации земельного участка	ПД	1
Проверил		Менщиков			04.22г			
Общие данные (начало).						ООО "МЕГАЛИТ"		
ГИП		Менщиков			04.22г			

Согласовано

Взам. инв. №

Подп. и дата

Инв. № подл.

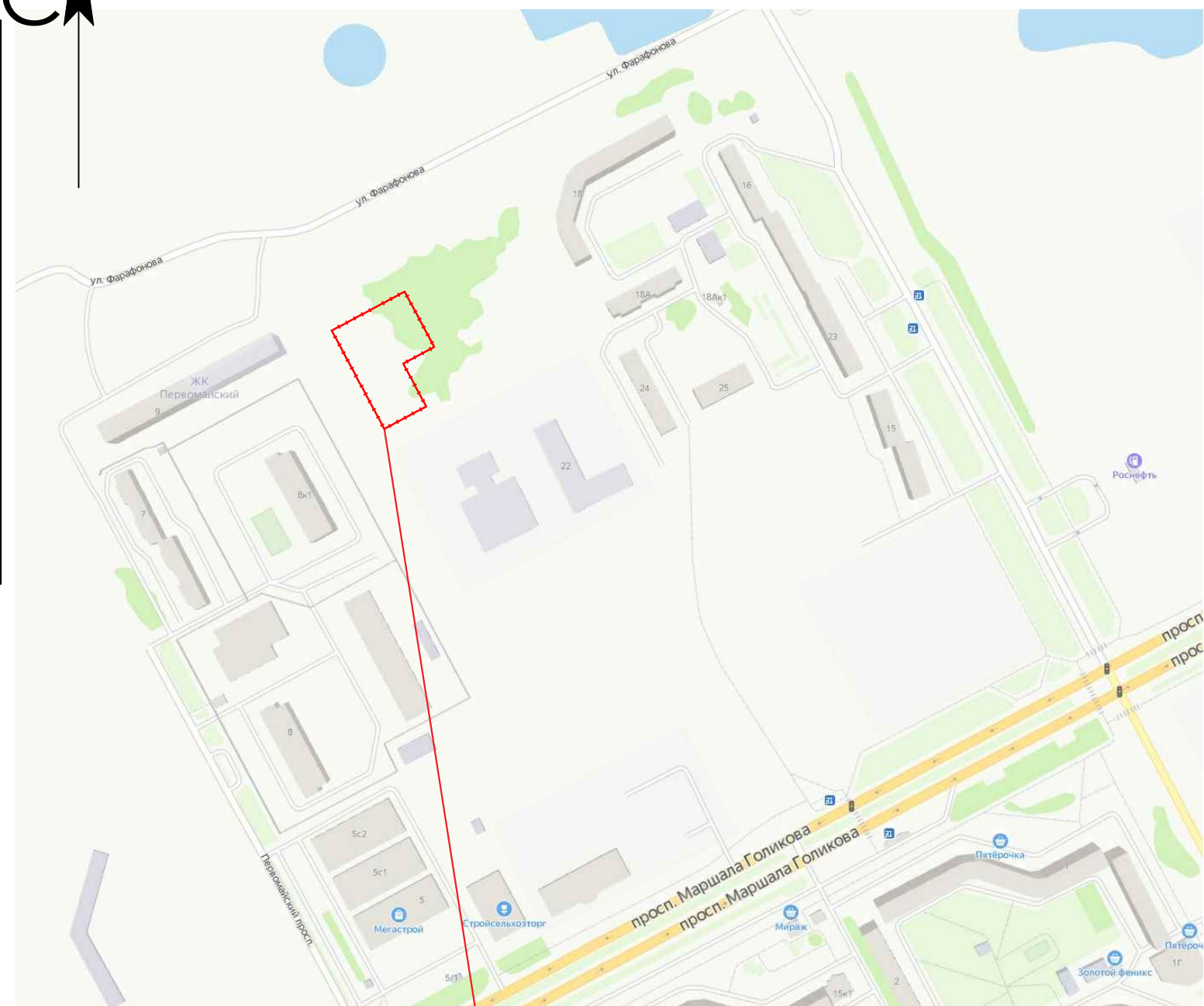
ОБЩИЕ УКАЗАНИЕ К ЧЕРТЕЖАМ КОМПЛЕКТА МАРКИ ПЗУ

1. Проект выполнен на топографической съёмке.
2. Система высот – Городская.
3. Система координат – Городская.
4. Технические решения, принятые в рабочих чертежах соответствуют требованиям экологических, санитарно-гигиенических, противопожарных и других норм, действующих на территории РФ и обеспечивают безопасную для жизни и здоровья людей эксплуатацию объекта при соблюдении предусмотренных рабочими чертежами мероприятий.
5. В проекте заложены материалы, изделия, конструкции и оборудование, имеющие сертификаты соответствия системы Госстандарта России.
6. Заказчику производить комплектацию объекта только сертифицированной продукцией в соответствии с законом "О сертификации продукции и услуг".

ПОЯСНЕНИЯ К РАЗДЕЛУ

1. Проектируемая площадка располагается на участке с кадастровым номером 45:25:020404:415. В административном отношении проектируемая площадка располагается в 7 микрорайоне г. Кургана.
2. Проектируемое здание располагается в территориальной зоне ЖЗ- «Зона застройки многоэтажными жилыми домами». По функциональному значению объект (многоэтажный жилой дом) не относится к производственным. Согласно СанПиН 2.2.1/2.1.1.1200-03 «Санитарно-защитные зоны и санитарная классификация предприятий, сооружений и иных объектов» от проектируемой площадки санитарно-защитная зона не предусматривается.
3. Схема планировочной организации рельефа разработана с учётом существующей застройки, ранее выполненных проектов по строительству многоквартирных жилых домов №22, №20 и №13, а также с выполнением санитарных, противопожарных, технологических и строительных норм.
4. В границах участка запроектированы: здание жилого дома, площадка для занятия физкультурой, площадка для игр детей, площадка для отдыха взрослых, хозяйственные площадки (площадка для чистки ковров, площадка для ТБО), площадка для гостевой парковки автомобилей.
5. Мероприятия по благоустройству предусматривают устройство проездов, тротуаров, площадок, участков с посадкой газона, деревьев и кустарников. Проектом в границе проектируемого участка для проезда машин предусматривается устройство проездов шириной 6 метров с асфальтобетонным покрытием. Тротуары предусмотрены с асфальтобетонным покрытием, шириной 2м. Для обеспечения санитарно-гигиенических условий, свободные от покрытий и застройки участки озеленяются: устраиваются газоны, высаживаются кустарники.

СИТУАЦИОННЫЙ ПЛАН



Проектируемая площадка

Согласовано

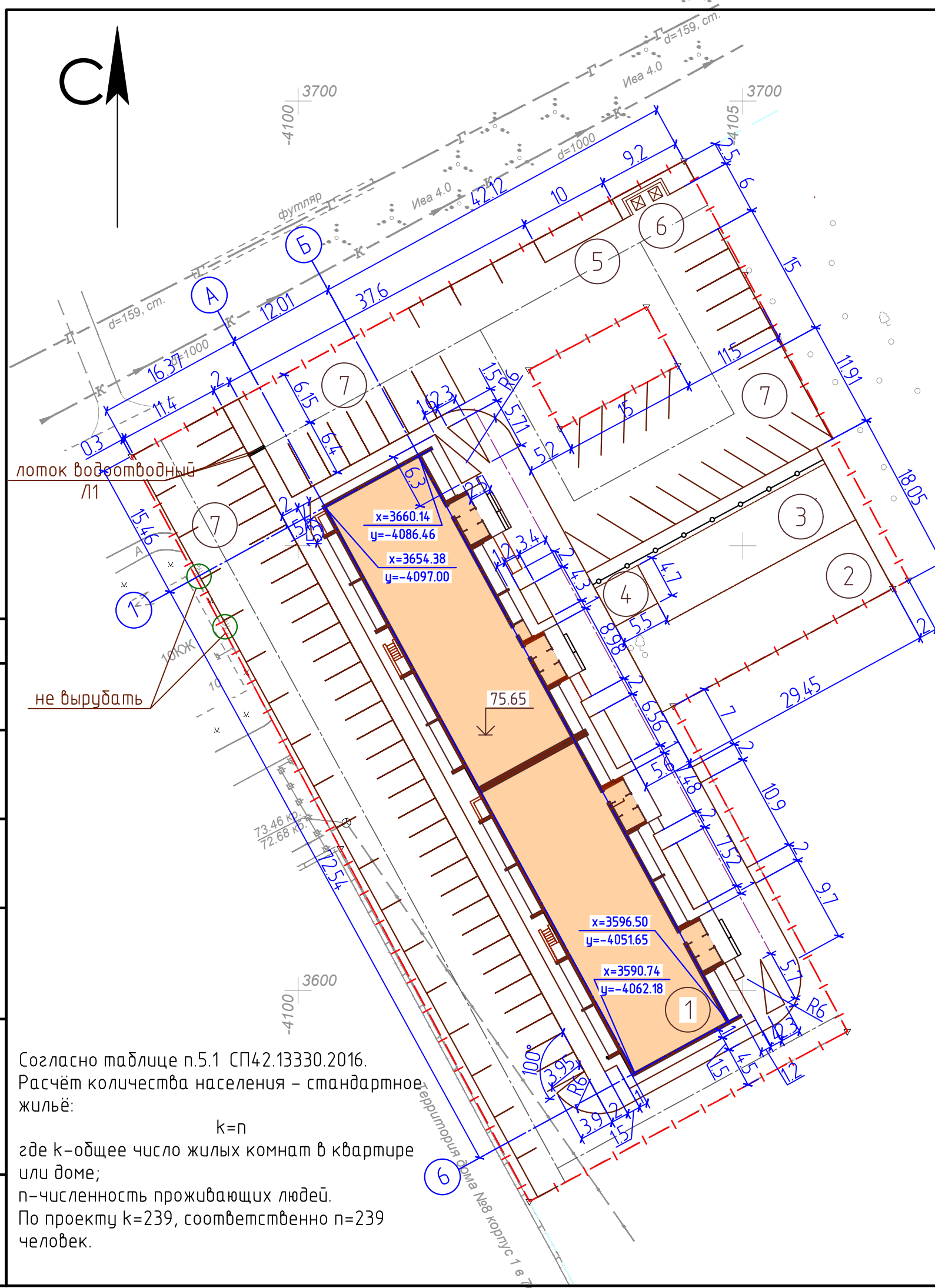
Взам. инв. №

Подп. и дата

Инв. № подл.

						56-21-ПЗУ			
						Многоквартирный жилой дом по адресу: г. Курган, 7 микрорайон, д. 11			
Изм.	Кол. уч.	Лист	№ док.	Подп.	Дата	Схема планировочной организации земельного участка	Стадия	Лист	Листов
Разработал		Голицева			04.22г		ПД	2	
Проверил		Менщиков			04.22г	Общие данные(продолжение). Ситуационный план. М1:5000	ООО "МЕГАЛИТ"		
ГИП		Менщиков			04.22г				

ЭКСПЛИКАЦИЯ ЗДАНИЙ И СООРУЖЕНИЙ



Номер на плане	Наименование	Примечание
1	Многоэтажный жилой дом (10 этажей)	проектир.
2	Площадка для занятия физкультурой	проектир.
3	Площадка для игр детей	проектир.
4	Площадка для отдыха взрослых	проектир.
5	Хозяйственная площадка (для чистки ковров)	проектир.
6	Хозяйственная площадка (площадка для ТБО)	проектир.
7	Площадка для гостевой парковки автомобилей (83 маш.м.)	проектир.

УСЛОВНЫЕ ОБОЗНАЧЕНИЯ

- - - - - - граница участка с кадастровым номером 45:25:020404:415
- - - - - - ось проектируемого проезда
- - - - - - ось проектируемого противопожарного проезда

РАСЧЁТ РАЗМЕРОВ ПЛОЩАДОК

Наименование	Удельный размер площадки м ² /чел.	Кол-во населения, чел.	Требуемая площадь, м ² .	Проектируемая площадь, м ²
Для занятий физкультурой	2.0	239	478	270
Для игр детей	0.7	239	167	173
Для отдыха взрослых	0.1	239	47.8	26
Для хозяйственных целей	0.3	239	71.7	37

Расчёт ТБО

Для расчёта потребного количества контейнеров для сбора и хранения ТБО определяется среднесуточное накопление:
 $N1 = (1.84 \text{ чел.} \times 239 \text{ чел.} \times 1.25) / (365 \text{ дней} \times 0.9 \times 0.75 \text{ м}^3) = 2.2 = 2 \text{ контейнера}$
 Требуемое количество парковок - 80 маш.мест
 Проектируемое количество парковок - 83 маш.мест

						56-21-ПЗУ			
						Многоквартирный жилой дом по адресу: г. Курган, 7 микрорайон, д. 11			
Изм.	Кол.уч.	Лист	№ док.	Подп.	Дата	Схема планировочной организации земельного участка	Стадия	Лист	Листов
Разработал		Голубева			04.22г		ПД	3	
Проверил		Меншиков			04.22г	Разбивочный план М1:500	ООО "МЕГАЛИТ"		
ГИП		Меншиков			04.22г				

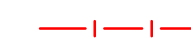





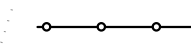
Согласовано	
Взам. инб. №	
Подп. и дата	
Инб. № подл.	

Согласно таблице п.5.1 СП4.2.13330.2016.
 Расчёт количества населения - стандартное жильё:
 $k = n$
 где k - общее число жилых комнат в квартире или доме;
 n - численность проживающих людей.
 По проекту k=239, соответственно n=239 человек.

ЭКСПЛИКАЦИЯ ЗДАНИЙ И СООРУЖЕНИЙ

Номер на плане	Наименование	Примечание
1	Многоэтажный жилой дом (10 этажей)	проектир.
2	Площадка для занятия физкультурой	проектир.
3	Площадка для игр детей	проектир.
4	Площадка для отдыха взрослых	проектир.
5	Хозяйственная площадка (для чистки ковров)	проектир.
6	Хозяйственная площадка (площадка для ТБО)	проектир.
7	Площадка для гостевой парковки автомобилей (83 маш.м.)	проектир.

УСЛОВНЫЕ ОБОЗНАЧЕНИЯ

-  - граница участка с кадастровым номером 45:25:020404:415
-  - ось проектируемого проезда
-  - ось проектируемого противопожарного проезда
-  - проектные горизонталы
-  $\frac{74.04}{72.99}$ - проектируемая отметка
-  - существующая отметка
-  - металлическое газонное ограждение

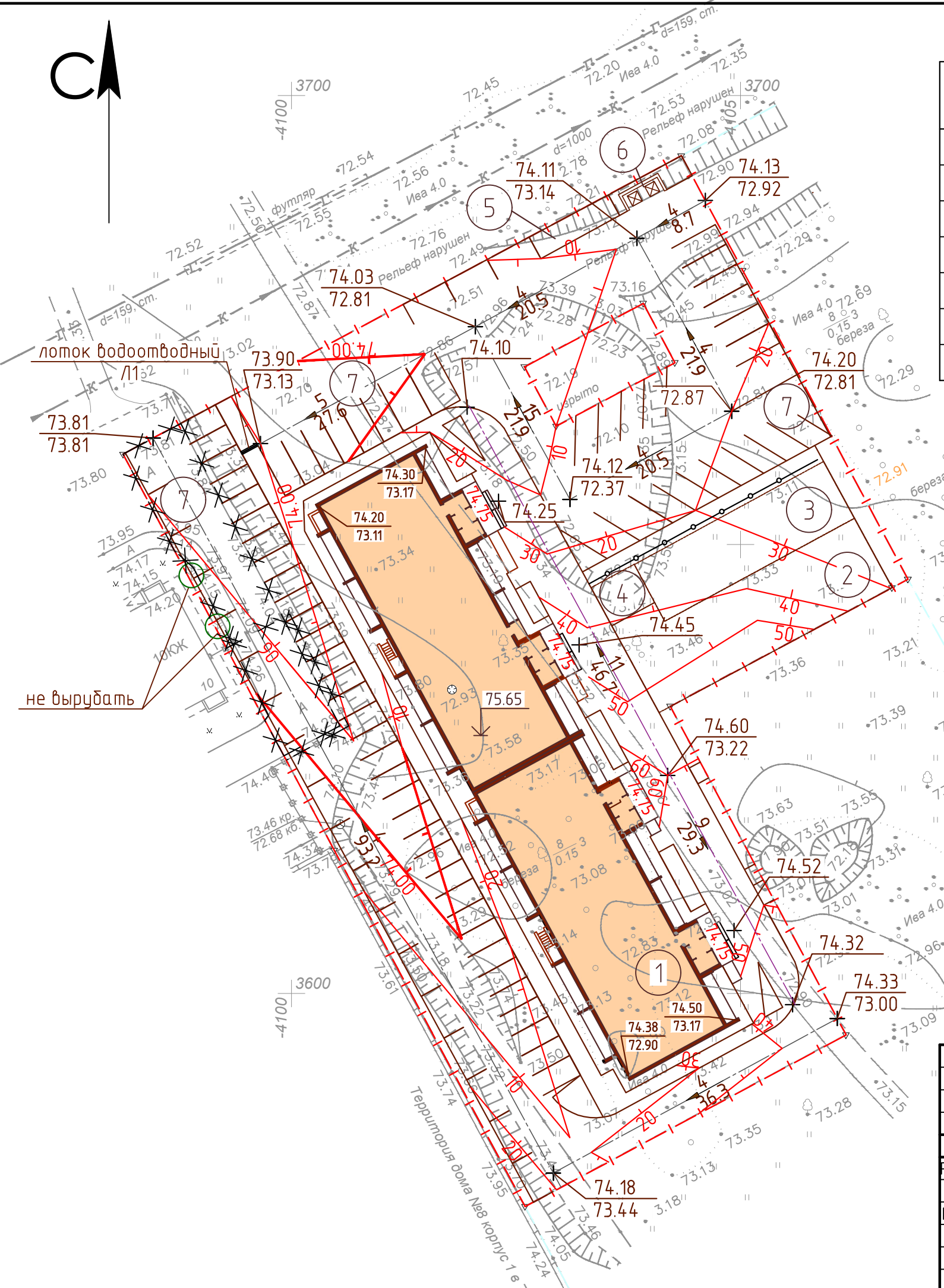
						56-21-ПЗУ			
						Многоквартирный жилой дом по адресу: г. Курган, 7 микрорайон, д. 11			
Изм.	Кол. уч.	Лист	№ док.	Подп.	Дата	Схема планировочной организации земельного участка	Стадия	Лист	Листов
Разработал	Голубева				04.22г		ПД	4	
Проверил	Меншиков				04.22г	План организации рельефа М1:500	ООО "МЕГАЛИТ"		
ГИП	Меншиков				04.22г				

Согласовано

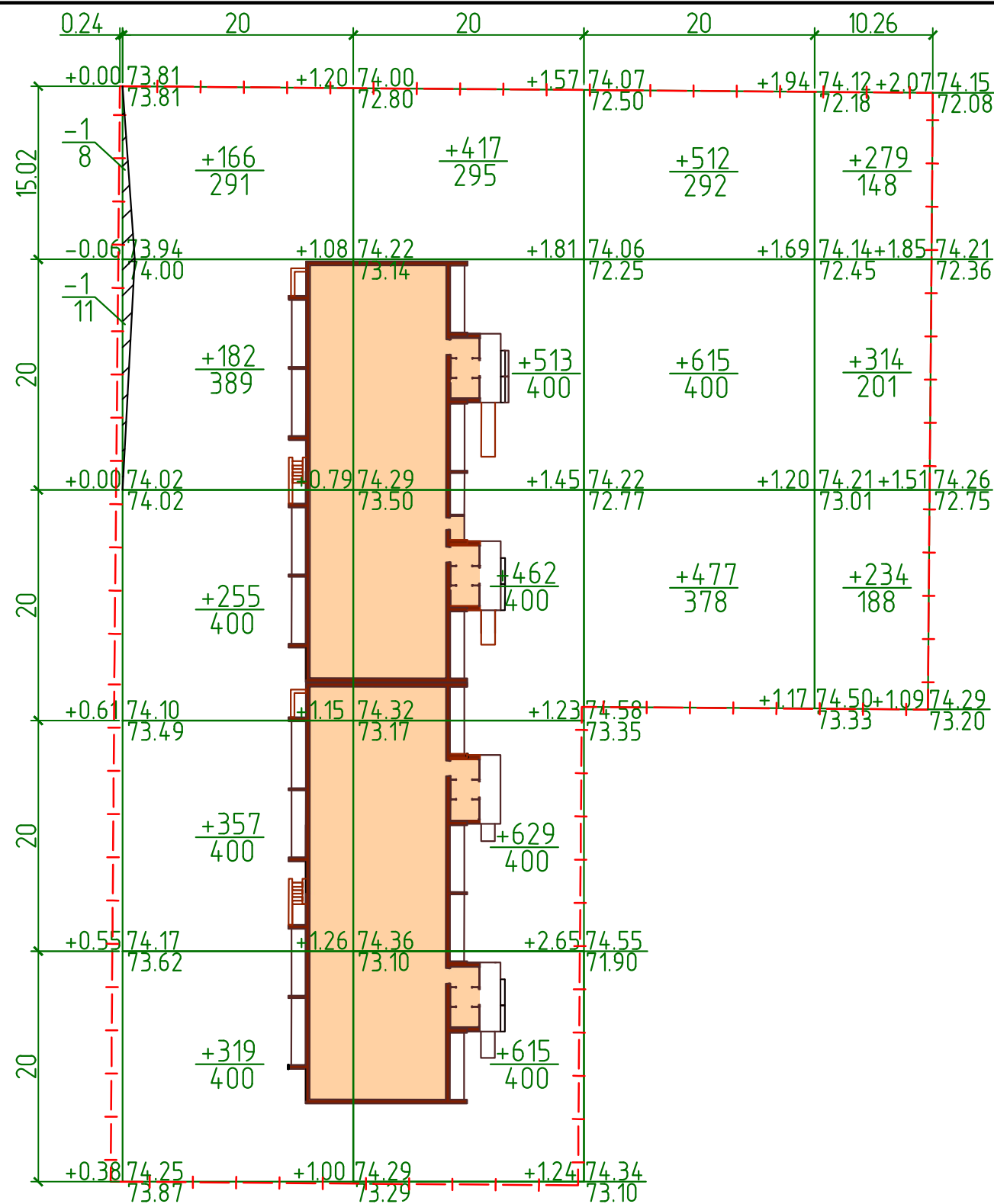
Взам. инб. №

Подп. и дата

Инб. № подл.



БАЛАНС ЗЕМЛЯНЫХ МАСС



Итого, м³	Насыпь (+)				Всего, м³
	Насыпь (+)	1279	2636	1614	
Выемка (-)	2	-	-	-	2

УСЛОВНЫЕ ОБОЗНАЧЕНИЯ

- +0.01 73.71 — Проектная отметка земли
- 73.70 — Существующая отметка земли
- — Рабочая отметка
- +97 / 111 — ±Насыпь (выемка), м³
- Площадь, м²
- Выемка
- Линия нулевых работ

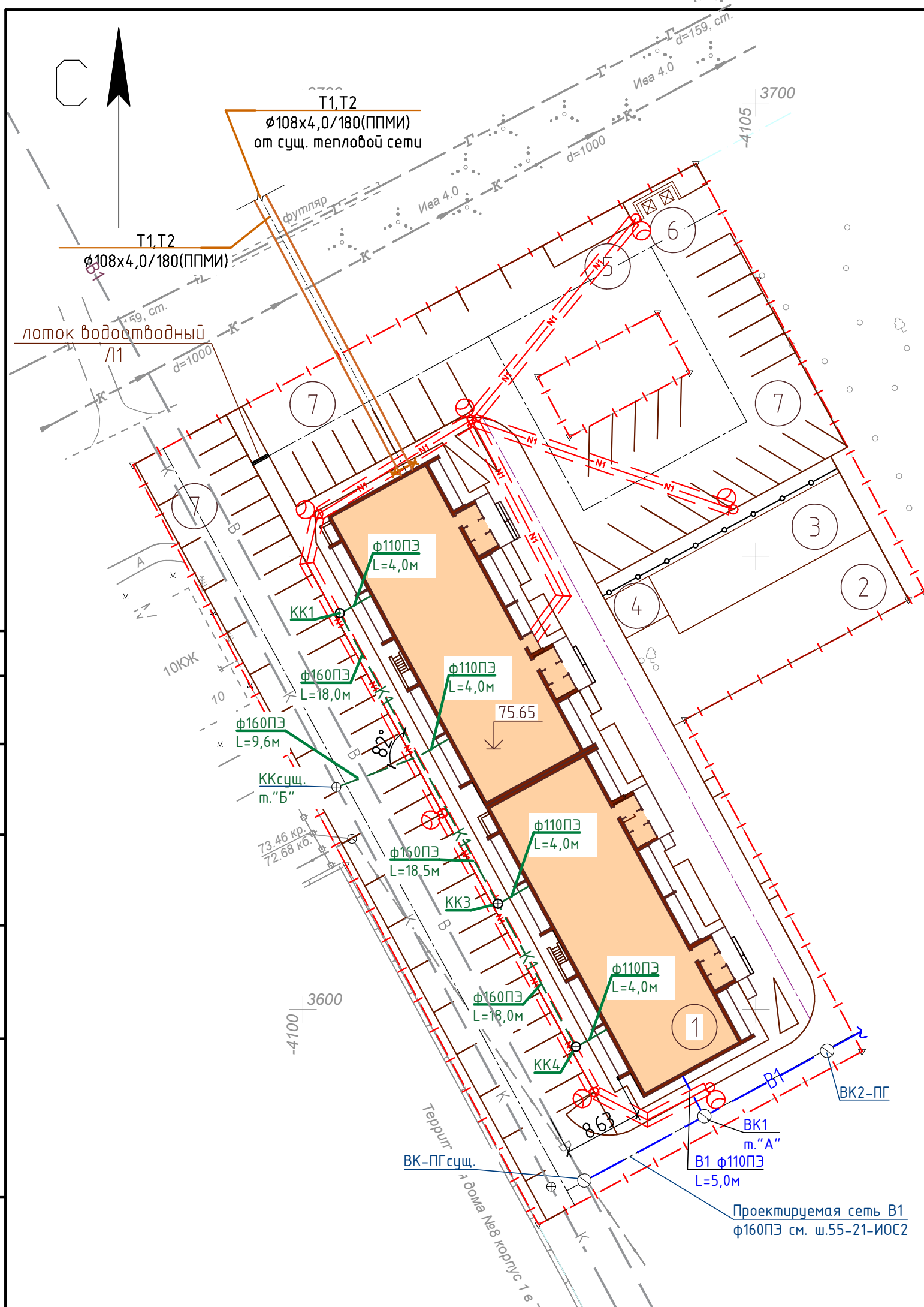
Наименование работ и объемов грунта	Количество, м³	
	Территория в границе работ	
	Насыпь(+)	Выемка(-)
1. Грунт планировки территории	6359	2
2. Вытесненный грунт, в т.ч. при устройстве:		(1482)
а) подземный частей зданий (сооружений)	-	(-)
б) автодорожных покрытий, тротуаров, площадок	-	(1427)
в) ж.д. путей	-	-
г) подземный сетей	-	(-)
д) водоотводный сооружений	-	(1)
е) плодородной почвы на участках озеленения	-	(54)
3. Поправка на уплотнение 10%	636	
4. Всего пригодного грунта	6995	1484
5. Недостаток пригодного грунта		5511
6. Плодородный грунт, всего, в т.ч.:		
а) используемый для озеленения территории		54
б) недостаток плодородного грунта	54	
7. Итого перерабатываемого грунта	7049	7049

1. За красные отметки приняты отметки верха проектируемого покрытия.
2. Земляные работы производить с корректировкой рабочих отметок в местах устройства газонов.
3. Подсыпку территории производить немёрзлым грунтом. Тип грунта – песок среднезернистый.
4. Коэффициент уплотнения грунтов насыпей должен быть не менее 0.98 под покрытиями и не менее 0.95 в других местах согласно СП 82.13330.2016

						56-21-ПЗУ			
						Многоквартирный жилой дом по адресу: г. Курган, 7 микрорайон, д. 11			
Изм.	Кол. уч.	Лист	№ док.	Подп.	Дата	Схема планировочной организации земельного участка	Стадия	Лист	Листов
Разработал		Голубева			04.22г		ПД	5	
Проверил		Меншиков			04.22г	План земляных масс М1:500	ООО "МЕГАЛИТ"		
ГИП		Меншиков			04.22г				

Инв. № подл.	Подп. и дата	Взам. инв. №

ЭКСПЛИКАЦИЯ ЗДАНИЙ И СООРУЖЕНИЙ



Номер на плане	Наименование	Примечание
1	Многоэтажный жилой дом (10 этажей)	проектир.
2	Площадка для занятия физкультурой	проектир.
3	Площадка для игр детей	проектир.
4	Площадка для отдыха взрослых	проектир.
5	Хозяйственная площадка (для чистки ковров)	проектир.
6	Хозяйственная площадка (площадка для ТБО)	проектир.
7	Площадка для гостевой парковки автомобилей (83 маш.м.)	проектир.

УСЛОВНЫЕ ОБОЗНАЧЕНИЯ

---N1---	Проектируемый кабель 0.4кВ
---B1---	Хоз.-бытовой водопровод
---K1---	Хоз.-бытовая канализация
⊙	Проектируемая опора освещения
====	Проектируемая трасса теплоснабжения
---B---	Хоз.-бытовой водопровод (существующий)
---K---	Хоз.-бытовая канализация (существующая)
====	Теплотрасса (существующая)
---←→---	Кабель 10кВ (существующий)
---←→---	Кабель 0.4кВ (существующий)

Согласовано

Инд. № подл.	Подп. и дата	Взам. инд. №

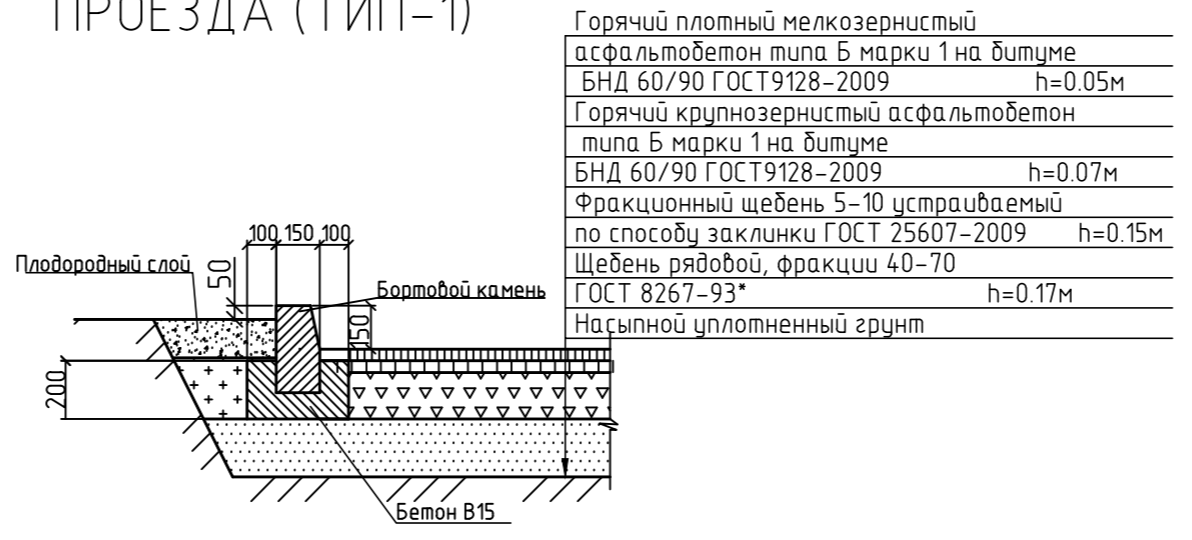
					56-21-ПЗУ				
					Многоквартирный жилой дом по адресу: г. Курган, 7 микрорайон, д. 11				
Изм.	Кол. уч.	Лист	№ док.	Подп.	Дата	Схема планировочной организации земельного участка	Стадия	Лист	Листов
Разработал	Голубева				04.22г		ПД	6	
Проверил	Меншиков				04.22г	Сводный план инженерных сетей M1:500	ООО "МЕГАЛИТ"		
ГИП	Меншиков				04.22г				

ЭКСПЛИКАЦИЯ ЗДАНИЙ И СООРУЖЕНИЙ

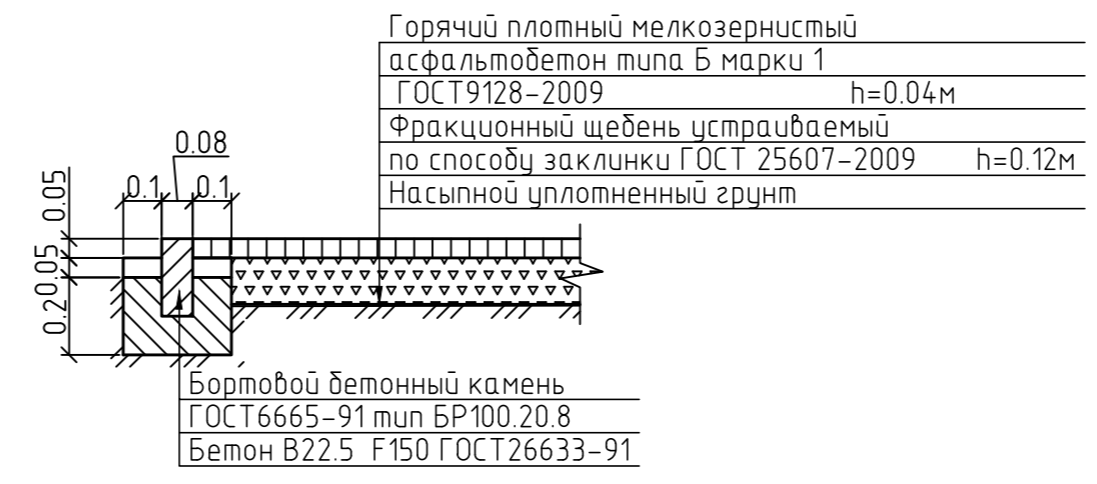
Номер на плане	Наименование	Примечание
1	Многоэтажный жилой дом (10 этажей)	проектир.
2	Площадка для занятия физкультурой	проектир.
3	Площадка для игр детей	проектир.
4	Площадка для отдыха взрослых	проектир.
5	Хозяйственная площадка (для чистки ковров)	проектир.
6	Хозяйственная площадка (площадка для ТБО)	проектир.
7	Площадка для гостевой парковки автомобилей (83 маш.м.)	проектир.

КОНСТРУКЦИИ ПОКРЫТИЙ

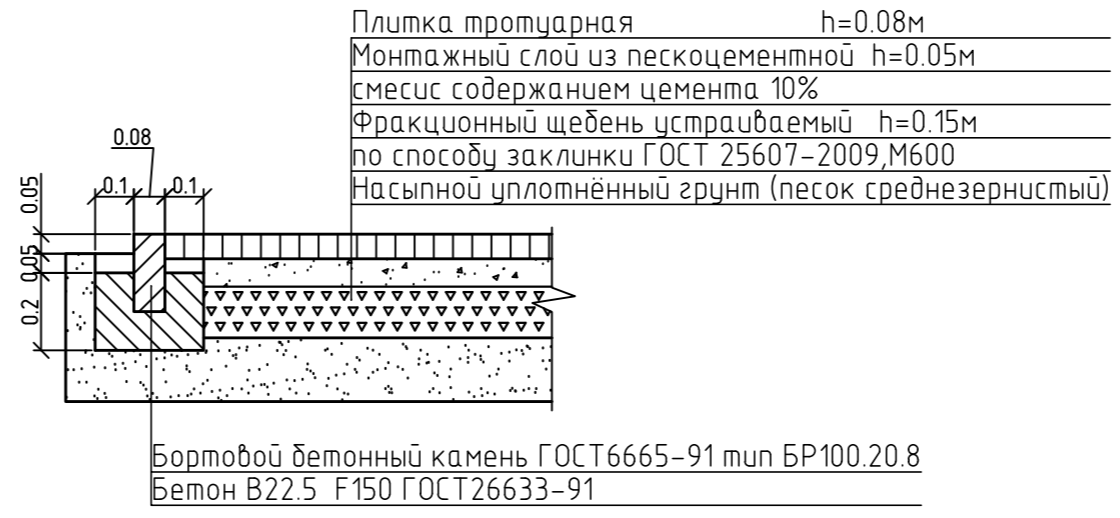
КОНСТРУКЦИЯ АСФАЛЬТОБЕТОННОГО ПОКРЫТИЯ ПРОЕЗДА (ТИП-1)



КОНСТРУКЦИЯ АСФАЛЬТОБЕТОННОГО ПОКРЫТИЯ ТРОТУАРОВ (ТИП-2)

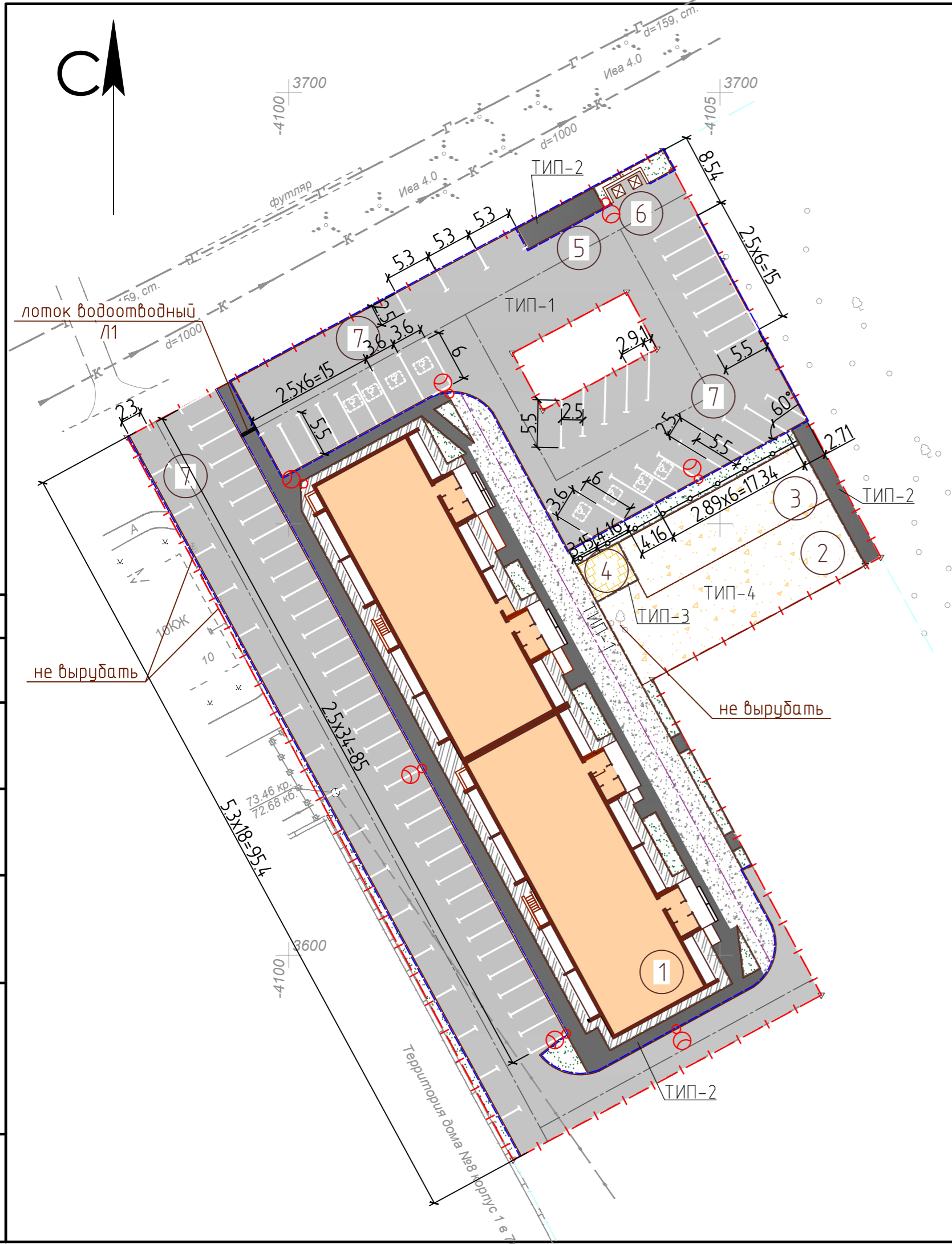


КОНСТРУКЦИЯ ПЛИТОЧНОГО ПОКРЫТИЯ ТРОТУАРНЫХ ДОРОЖЕК, ТИП-3



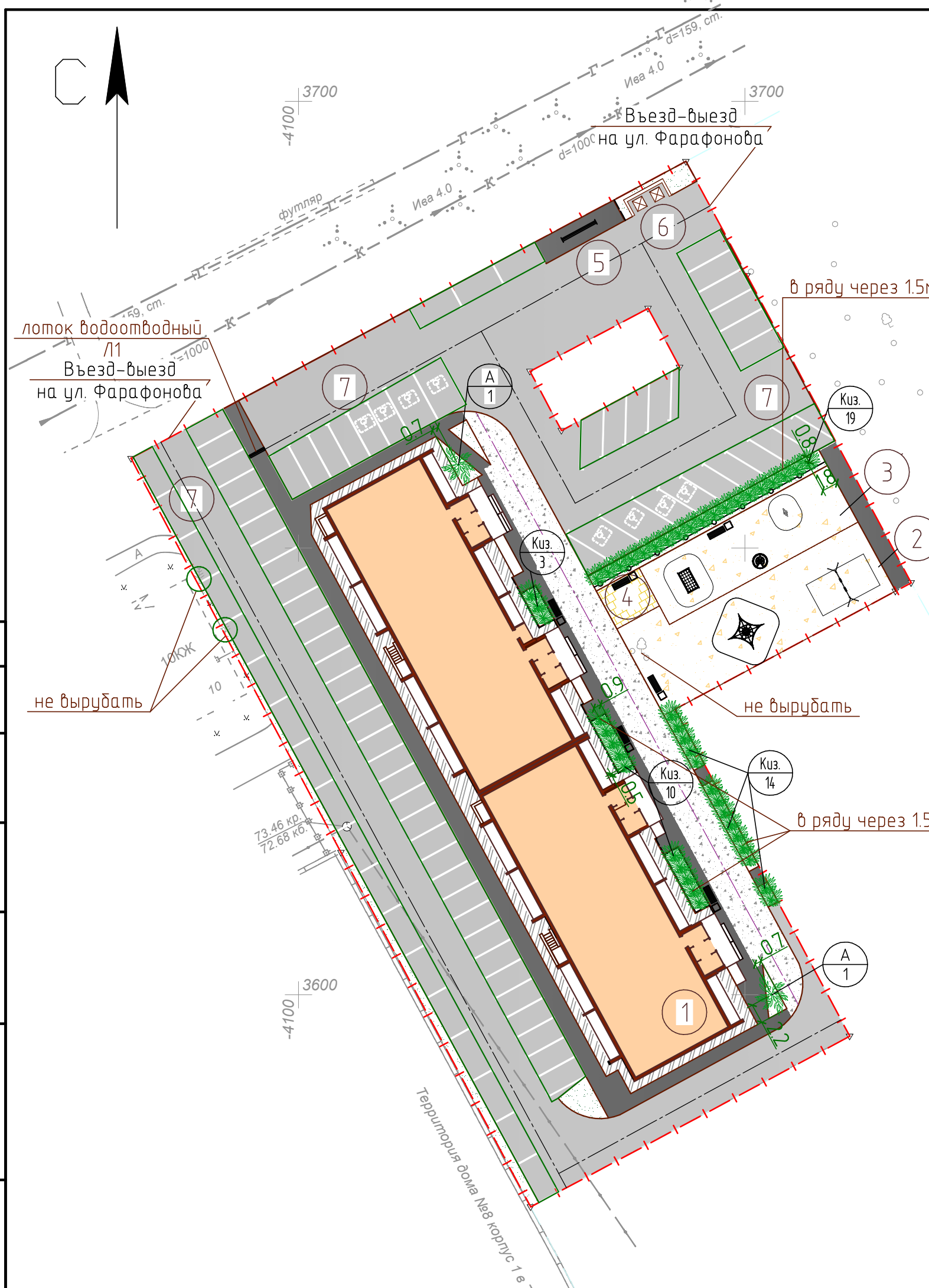
УСЛОВНЫЕ ОБОЗНАЧЕНИЯ

- проектируемое асфальтобетонное покрытие проездов-ТИП 1
- проектируемое асфальтобетонное покрытие тротуаров-ТИП 2
- проектируемое покрытие из тротуарной плитки- ТИП 3
- проектируемое песчаное покрытие площадок - ТИП-4
- проектируемое асфальтобетонное покрытие откоски- ТИП 5
- проектируемое асфальтобетонное покрытие противопожарного проезда- ТИП 1
- газон
- -бортовой камень бетонный БР 100.20.8
- -бортовой камень бетонный БР 100.30.15



						56-21-ПЗУ			
						Многоквартирный жилой дом по адресу: г. Курган, 7 микрорайон, д. 11			
Изм.	Кол. уч.	Лист	№ док.	Подп.	Дата	Схема планировочной организации земельного участка	Стадия	Лист	Листов
Разработал	Голубева				04.22		ПД	7	
Проверил	Менщиков				04.22	План благоустройства территории(план покрытий, план наружного освещения)	ООО "МЕГАЛИТ"		
ГИП	Менщиков				04.22		M1:500		

Согласовано	
Инф. № подл.	
Подп. и дата	
Взам. инф. №	



Номер на плане	Наименование	Примечание
1	Многоэтажный жилой дом (10 этажей)	проектир.
2	Площадка для занятия физкультурой	проектир.
3	Площадка для игр детей	проектир.
4	Площадка для отдыха взрослых	проектир.
5	Хозяйственная площадка (для чистки ковров)	проектир.
6	Хозяйственная площадка (площадка для ТБО)	проектир.
7	Площадка для гостевой парковки автомобилей (83 маш.м.)	проектир.

УСЛОВНЫЕ ОБОЗНАЧЕНИЯ

- проектируемое асфальтобетонное покрытие проездов-ТИП 1
- проектируемое асфальтобетонное покрытие тротуаров-ТИП 2
- проектируемое покрытие из тротуарной плитки- ТИП 3
- проектируемое песчаное покрытие площадок - ТИП-4
- проектируемое асфальтобетонное покрытие отсыпки- ТИП 5
- проектируемое асфальтобетонное покрытие противопожарного проезда- ТИП 1
- газон

Выбор производителя малых архитектурных форм остаётся за заказчиком при условии применения МАФов эквивалентных в данном проекте.

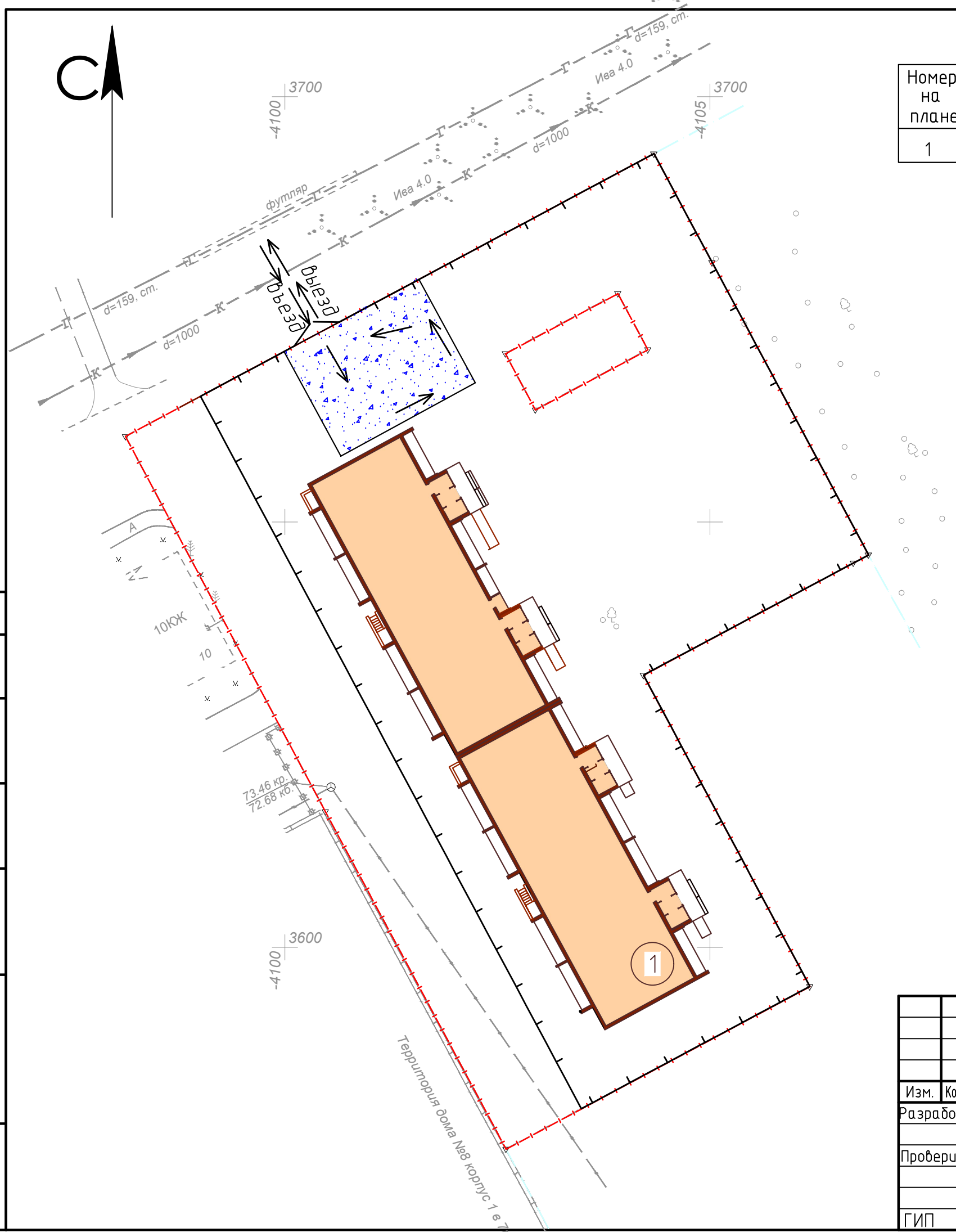
						56-21-ПЗУ			
						Многоквартирный жилой дом по адресу: г. Курган, 7 микрорайон, д. 11			
Изм.	Кол. уч.	Лист	№ док.	Подп.	Дата	Схема планировочной организации земельного участка	Стадия	Лист	Листов
Разработал	Голубева				04.22г		ПД	8	
Проверил	Менщиков				04.22г	План благоустройства территории(план озеленения и расстановки малых архитектурных форм) М1:500	ООО "МЕГАЛИТ"		
ГИП	Менщиков				04.22г				

Согласовано

Инв. № подл.	Подп. и дата	Взам. инв. №

ЭКСПЛИКАЦИЯ ЗДАНИЙ И СООРУЖЕНИЙ

Номер на плане	Наименование	Примечание
1	Многоэтажный жилой дом (10 этажей)	проектир.



УСЛОВНЫЕ ОБОЗНАЧЕНИЯ

- граница участка с кадастровым номером 45:25:020404:415
- временный проезд
- временное ограждение строительной площадки
- направления движения техники

Согласовано				
Инв. № подл.				
Подп. и дата				
Взам. инв. №				

						56-21-ПЗУ			
						Многоквартирный жилой дом по адресу: г. Курган, 7 микрорайон, д. 11			
Изм.	Кол. уч.	Лист	№ док.	Подп.	Дата	Схема планировочной организации земельного участка	Стадия	Лист	Листов
Разработал		Голубева			04.22г		ПД	9	
Проверил		Менщиков			04.22г	Схема движения транспортных средств на строительной площадке	ООО "МЕГАЛИТ"		
ГИП		Менщиков			04.22г		M1:500		

ВЕДОМОСТЬ ДОРОГ, ПОДЪЕЗДОВ, ПРОЕЗДОВ

Поз.	Наименование	Тип	Площадь, м ²	Примечание
1	Асфальтобетонное покрытие проездов в границе отвода участка	тип-1	2503.0	
2	Асфальтобетонное покрытие противопожарного проезда	тип-1	325.0	

ВЕДОМОСТЬ ТРОТУАРОВ, ДОРОЖЕК И ПЛОЩАДОК

Поз.	Наименование	Тип	Площадь, м ²	Примечание
1	Тротуар, площадка для чистки ковров, с асфальтобетонным покрытием	тип-2	418.0	
2	Площадка для отдыха взрослых с покрытием из тротурной плитки квадрат (100 мм x 100 мм x 80 мм) жёлтая	тип-3	26.0	
3	Песчаное покрытие площадок, h=0.2м	тип-4	443.0	
4	Устройство асфальтобетонной отмостки конструкцию см. раздел КР)	тип-5	178.0	

ВЕДОМОСТЬ ЭЛЕМЕНТОВ ОЗЕЛЕНЕНИЯ

Поз.	Наименование породы или вида насаждения	Возраст лет	Кол-во шт.	Примечание
Г	Газон: Луговой мятлик, м ²	—	267.0	Растительный слой h=0.2м Расход семян 20гр./м
Киз.	Кизильник блестящий	5	46	Саженец в ряду ч/з 1.5м
А	Акация белая	5	2	Саженец с комом земли 0.6x0.6x0.4м

ВЕДОМОСТЬ ОБЪЁМОВ РАБОТ

Поз.	Наименование	Ед. изм.	Кол-во
1	Устройство корыта от борта БР 100.30.15	м ³	38.0
2	Устройство корыта от борта БР100.20.8	м ³	29.4
3	Установка металлического газонного ограждения h=0.5м.	п.м.	29.5

СПЕЦИФИКАЦИЯ СБОРНЫХ ЭЛЕМЕНТОВ И ИЗДЕЛИЙ

Марка	Обозначения	Наименование	Количество, п.м	Масса, ед.кг.	Примечание
В границе отвода					
	ГОСТ 6665-91	Камни бортовые бетонные и железобетонные			
1		БР100.30.15	422		проезд
2		БР100.20.8	350		отмостка тротуар
3	Л1	Водоотв. лоток BeToMax Drive	4		
		ЛВ-10.16.21-Б.4-К18 бетонный			
4		Решётка чугунная Drive РВ-10.15.50	4		

ВЕДОМОСТЬ МАЛЫХ АРХИТЕКТУРНЫХ ФОРМ И ПЕРЕНОСНЫХ ИЗДЕЛИЙ

Поз.	Обозначения	Наименование	Кол. шт.	Примечание
1		Урна - код 1311	6	Поставщик "КСИЛ" г.Курган
2		Диван садово-парковый на металл - лических ножках-код 2201	6	Поставщик "КСИЛ" г.Курган
3		Детский игровой комплекс-6300	1	Поставщик "КСИЛ" г.Курган
4		Игровая сетка "Пирамида" -7002	1	Поставщик "КСИЛ" г.Курган
5		Качалка на пружине "Лошадка" - 4113	1	Поставщик "КСИЛ" г.Курган
6		Карусель с рулём - 4195	1	Поставщик "КСИЛ" г.Курган
7		Качели - 4155	1	Поставщик "КСИЛ" г.Курган
8		Сидение для качелей резиновое с подвеской - 4969	2	Поставщик "КСИЛ" г.Курган
9		Стойка для чистки ковров - 002751	1	Поставщик "КСИЛ" г.Курган

56-21-ПЗУ

Многоквартирный жилой дом по адресу: г. Курган, 7 микрорайон, д. 11

Изм.	Кол. уч.	Лист	№ док.	Подп.	Дата	Стадия	Лист	Листов
Разработал		Голубева			04.22г	Схема планировочной организации земельного участка	П	10
Проверил		Меншиков			04.22г			
Ведомость объёмов работ							ООО "МЕГАЛИТ"	
ГИП		Меншиков			04.22г			