

**ОБЩЕСТВО С ОГРАНИЧЕННОЙ ОТВЕТСТВЕННОСТЬЮ
«СТРОЙРЕМСЕРВИС»**

инн/кпп 7719486030/771901001 ОГРН 1197746084313

105264 Москва г, Верхняя Первомайская ул, д. 36, пом 10, ком 6
ПАО «Сбербанк» г. Москва р/с 40702810738000240757 БИК 044525225
к/с 30101810400000000225

**Комплексная жилая застройка с объектами инфраструктуры по адресу:
Московская область, городской округ Красногорск, вблизи д.
Путилково. Паркинг на 601 м/мест
(корректировка)**

ПРОЕКТНАЯ ДОКУМЕНТАЦИЯ

Раздел 2 «Схема планировочной организации земельного участка»

СПу-130-20-10.06.2020-ПЗУ.к

Том 2

Москва 2020 г.

**ОБЩЕСТВО С ОГРАНИЧЕННОЙ ОТВЕТСТВЕННОСТЬЮ
«СТРОЙРЕМСЕРВИС»**

инн/кпп 7719486030/771901001 ОГРН 1197746084313

105264 Москва г, Верхняя Первомайская ул, д. 36, пом 10, ком 6
ПАО «Сбербанк» г. Москва р/с 40702810738000240757 БИК 044525225
к/с 30101810400000000225

**Комплексная жилая застройка с объектами инфраструктуры по адресу:
Московская область, городской округ Красногорск, вблизи д.
Путилково. Паркинг на 601 м/мест
(корректировка)**

ПРОЕКТНАЯ ДОКУМЕНТАЦИЯ

Раздел 2 «Схема планировочной организации земельного участка»

СПу-130-20-10.06.2020-ПЗУ.к

Том 2

Генеральный директор

А.Е. Темичев

Главный инженер проекта

Е.В.Лопатина



Москва 2020 г.

Обозначение	Наименование	Примечание
СПу-130-20-10.06.2020-С.к	Состав тома	Лист 3
СПу-130-20-10.06.2020.к	Справка ГИПа	Лист 4
СПу-130-20-10.06.2020-ПЗУ.ПЗ.к	Пояснительная записка	Лист 5...11
СПу-130-20-10.06.2020-ПЗУ.к	Чертежи	
	Ситуационный план. (М 1:2000).	Лист 12
	Схема планировочной организации земельного участка, совмещенная со схемой транспортной организации территории. (М 1:500).	Лист 13
	План организации рельефа. (М 1:500).	Лист 14
	План земляных масс. (М 1:500).	Лист 15
	Благоустройство. (М 1:500).	Лист 16
	Сводный план инженерных сетей. (М 1:500).	Лист 17

Согласовано		

Взам. инв. №	
--------------	--

Подп. и дата	
--------------	--

Инв. № подл.	
--------------	--

Изм.	Кол.уч.	Лист	№ док.	Подп.	Дата	СПу-130-20-10.06.2020-ПЗУ.к			
						«ГАРАЖНЫЙ КОМПЛЕКС» Строительный адрес: г. Москва, ВАО, ул. Николая Старостина, вл.8, корп.15	Стадия	Лист	Листов
							П	1	1
						Состав тома	ООО «СтройРемСервис» г. Москва		

90
80
70

Корректировка проекта на строительство:

Корректировка проектной документации разработана в соответствии с корректировкой задания на проектирование, градостроительным регламентом, техническими регламентами, в том числе, устанавливающими требованиями по обеспечению безопасной для жизни и здоровья людей эксплуатации зданий, строений, сооружений безопасного использования прилегающих к ним территории, и с соблюдением технических условий, а также требованиями Федерального закона от 30 декабря 2009 года №384-ФЗ «Технический регламент о безопасности зданий и сооружений»

Главный инженер проекта



И.Н. Соловьев

2022 г.

Ивн. № подл.	Подп. и дата	Взам. инв. №					СПу-130-20-10.06.2020.	Лист
			Изм.	Кол.	Лист	№ док.		

**Характеристика земельного участка, предоставленного для
размещения объекта капитального строительства**

Участок, отведенный под новое строительство, расположен в Московской области, городской округ Красногорск, вблизи д. Путилково, граничит:

- с севера, запада и южной стороны - участок свободный от застройки;
- с восточной стороны проектируемая жилая застройка на расстоянии - 100 м.

Земельный участок расположен в территориальной зоне: КУРТ-11 – зона комплексного устойчивого развития территорий.

На территории земельного участка выделенного под строительство паркинга на 601 м/м, отсутствуют существующие наружные инженерные сети инженерно-технологического обеспечения. На территории размещено временное административное здание, (бытовой городок), до начала строительства секции бытового городка будут вывезены.

На территории не произрастают зеленые насаждения, подлежащие вырубке.

Рельеф участка - сложный. За относительную отметку ±0.000 принята отметка пола первого этажа, соответствующая абсолютной отметке 153,40.

Проектирование и строительство выполняются в соответствии с требованиями Постановления Главного государственного санитарного врача РФ от 14.03.2002 г. № 10 "О введении в действие санитарных правил и норм "Зоны санитарной охраны источников водоснабжения и водопроводов питьевого назначения.

СанПиН 2.1.4.1110-02"; СП 2.1.4.2625-10 "Зоны санитарной охраны источников питьевого водоснабжения г. Москвы" (утв. Постановлением Главного государственного санитарного врача РФ от 30.04.2010 г. № 45), Решением Исполкома московского городского и областного советов народных депутатов от 17.04.1980 г. № 500-1143 «Об утверждении проекта установления красных линий границ зон санитарной охраны источников водоснабжения г.Москвы в границах ЛПЗП» и других нормативных правовых актов по установлению зон санитарной охраны источников питьевого водоснабжения.

СПУ-130-20-10.06.2020 ПЗУ.ПЗ.к

Лист

2

Взам. Инв. №
Подп. и дата
Инв.№ подл.

Изм.	Кол.уч.	Лист	№ док.	Подп.	Дата

Обоснование границ санитарно-защитных зон объектов капитального строительства в пределах границ земельного участка

Участок строительства не попадает в границы охраняемых природных территорий (ООПТ) и не содержит объектов, требующих специальных мер охраны и защиты.

Проектирование выполнено в соответствии с требованиями СП2.1.4.2625-10 «Зоны санитарной охраны источников питьевого водоснабжения г. Москвы» (утв. Постановлением Главного государственного санитарного врача РФ от 30.04.2010 № 45) и других нормативных правовых актов по установлению зон санитарной охраны источников питьевого водоснабжения. Согласно письму АО Водоканала № 01-08/1130 от 14.05.2019 г. на территории д. Путилково г.о. Красногорск расположены водозаборные узлы.

Водозаборный узел №1:

- первая зона (зона) санитарной охраны 15 м, в пределах ограждения ВЗУ;
- вторая зона (пояс) санитарной охраны 357 м;
- третья зона (пояс) санитарной охраны 2523 м.

2. Водорегулирующий узел (ВРУ) с подключением от Московского магистрального водопровода Д-1200 мм:

Зона санитарной охраны (ЭСО) водорегулирующего узла (ВРУ) располагается вне территории водозабора, без наличия артезианских и представлена первым поясом зоны санитарной охраны (ЭСО) в пределах ограждения площадки водорегулирующего узла – 15 м.

В соответствии с таблицей 7.1.1. СанПиН 2.2.1./2.1.1.1200-03 «Санитарно-защитные зона и санитарная классификация предприятий, сооружений и иных объектов» ориентировочный размер санитарного разрыва рассматриваемого гаража-стоянки вместимостью свыше 300 м/м, до объектов застройки составляет 50 м. Также на основании примечания п.3 таблицы 7.1.1. СанПиН 2.2.1./2.1.1.1200-03 «Санитарно-защитные зона и санитарная классификация предприятий, сооружений и иных объектов», паркинг на 601 машино-место

СПУ-130-20-10.06.2020 ПЗУ.ПЗ.к

Лист

3

Взам. Инв. №
Подп. и дата
Инв.№ подл.

Изм.	Кол.уч.	Лист	№ док.	Подп.	Дата

размещен вне жилой застройки на территории промышленных и коммунально-складских зон.

Санитарный разрыв от площадки ТБО составляет не менее 20 метров до нормируемых объектов и площадок на территории жилой застройки.

Обоснование планировочной организации земельного участка в соответствии с градостроительным и техническим регламентами либо документами об использовании земельного участка

Схема планировочной организации земельного участка разработана в соответствии с градостроительным планом земельного участка Градостроительный план земельного участка № РФ-50-3-51-0-00-2021-27487 от 02.09.2021г., с учетом требований СП 42.13330.2016 «Градостроительство. Планировка и застройка городских и сельских поселений», СП 113.13330.2016 "Стоянки автомобилей".

Согласно ГПЗУ основные виды разрешенного использования земельного участка – хранение автотранспорта. В соответствии с заданием на разработку проектной документации на земельном участке запроектировано четырехэтажное здание гаражного комплекса с цокольным этажом, открытого типа, на 601 машиномест.

Также в соответствии с заданием на разработку проектной документации предусматривается - в соответствии с СП 59.13330.2020 «Доступность зданий и сооружений для маломобильных групп населения, минимальное количество машиномест для инвалидов в гаражах-стоянках при общем числе мест от 501 и более должно составлять 14 мест и дополнительно 1% от количества мест свыше 500. В соответствии с вышеизложенными требованиями в проекте предусмотрено размещение 15 машиномест для МГН на креслах-колясках расположенных на территории.

Машиноместа инвалидов обозначаются знаками, принятыми ГОСТ Р 52289 и ПДД на поверхности покрытия стоянки и продублированы знаком на

Взам. Инв. №
Подп. и дата
Инв.№ подл.

						СПУ-130-20-10.06.2020 ПЗУ.ПЗ.к	Лист
Изм.	Кол.уч.	Лист	№ док.	Подп.	Дата		4

вертикальной поверхности (стене, столбе, стойке и т.п.) в соответствии с ГОСТ 12.4.026, расположенным на высоте не менее 1,5 м.

Проектом предусмотрена доступность, комфортность (удобство), безопасность путей движения (в том числе эвакуационных), а также своевременное получение МГН полноценной и качественной информации, позволяющей ориентироваться в пространстве. Данные требования достигаются планировочными, световыми, цветовыми и графическими, тактильными, звуковыми средствами, согласно действующих норм.

Технико-экономические показатели земельного участка

Наименование	Ед. изм.	Количество
Площадь участка по ГПЗУ	м ²	5702,0
Площадь застройки	м ²	3453,0
Площадь твердых покрытий (проезды, тротуары, отмостки)	м ²	1475,50
Площадь озеленения	м ²	773,50
Плотность застройки земельного участка		9,65

Обоснование решений по инженерной подготовке территории, в том числе решений по инженерной защите территории и объектов капитального строительства от последствий опасных геологических процессов, паводковых, поверхностных и грунтовых вод

При разработке вертикальной планировки участка проектные отметки назначались исходя из условий максимального сохранения естественного рельефа и почвенного покрова, отвода поверхностных вод, исключающего возможность эрозии почвы, минимального объема земляных работ с учетом использования грунтов на площадке строительства.

СПУ-130-20-10.06.2020 ПЗУ.ПЗ

Лист

5

Взам. Инв. №
Подп. и дата
Инв.№ подл.

Изм.	Кол.уч.	Лист	№ док.	Подп.	Дата

В границы застройки не попадают инженерные сети подлежащие выносу.

Организация рельефа вертикальной планировкой

Мероприятия по инженерной подготовке территории будут включать организацию рельефа и организацию поверхностного стока.

Работы по организации рельефа обеспечивают допустимые для движения транспорта и пешеходов уклоны и отвод поверхностного стока при рациональном балансе земляных работ.

До начала строительных работ весь плодородный слой почвы, попадающий под территорию застройки, должен быть срезан и вывезен в места временного складирования с целью дальнейшего использования.

План организации рельефа разработан на геосъемке в М 1:500.

Участок имеет уклон в направлении с северо-запада в сторону юго-востока. Перепад абсолютных отметок составляет 155.60 -149.60 м.

План организации рельефа выполнен методом проектных горизонталей сечением через 0.1 м., в соответствии с архитектурно-планировочным решением генерального плана, с учетом существующих инженерных подземных коммуникаций и привязкой к отметкам существующего и проектируемого асфальтобетонного покрытия.

Принятые в проекте уклоны проектируемых дорожных покрытий и их конструкции соответствуют действующим нормам и правилами, в том числе требованиям по доступности для инвалидов и других маломобильных групп населения.

Продольные уклоны на площадке приняты – 1.5% -5.9 %, поперечные - 2%

Отвод дождевых и талых вод предусмотрен с дальнейшим сбросом воды в дождеприемные решетки проектируемой ливневой канализации с присоединением к существующей сети водостока.

С южной стороны здания по оси «А» предусмотрена подпорная стенка вдоль проектируемого проезда, которая будет выполнена до начала строительства стоянки.

Изм. № подл.	Подп. и дата	Взам. Инв. №					СПУ-130-20-10.06.2020 ПЗУ.ПЗ.к	Лист
								6
			Изм.	Кол.уч.	Лист	№ док.		Подп.

Решения по благоустройству территории

В проекте благоустройства предусматривается устройство следующих типов дорожных покрытий:

- покрытие проездов из асфальтобетона;
- и устройство отмотки и тротуаров из песчаного асфальта.

Конструкция дорожной одежды спроектирована с учетом условий движения автомобильного транспорта с нагрузкой на ось автомобиля не менее 16,0 т, предусмотрена установка бортового камня БР 100.30.15.

Конструкции дорожных покрытий, толщина слоев приняты на основании пункта 8.33 СП 34.13330.2021, п.8.2 СП 34.13330.2021. ,

Так же принятые конструкции проектируемых дорожных одежд увязаны с Альбомом «СК 6101-2010»

Проектом озеленения предусматривается посадка деревьев-крупномеров лиственных пород, красиво цветущих декоративных кустарников в группах, устройство газона обыкновенного.

Растительный грунт, песок и песчаный грунт, завозимые на строительный объект, должны иметь сертификаты качества и данные по радиационным, экологическим и агрохимическим характеристикам.

Работы по благоустройству и озеленению должны выполняться после окончания общестроительных работ и прокладки инженерных коммуникаций.

Освещение территории осуществляется путем установки светильников на фасаде здания, разработанные в разделе 5.

Обоснование схем транспортных коммуникаций, обеспечивающих внешний и внутренний подъезд к объекту капитального строительства

Въезд на территорию и выезд осуществляется с юго-западной стороны, со стороны существующей жилой застройки введенной в эксплуатацию в соответствии РнВ №RU50-11-19272-2021 в 2021г..

Инв.№ подл.	Подп. и дата	Взам. Инв. №							СПУ-130-20-10.06.2020 ПЗУ.ПЗ.к	Лист
										7
			Изм.	Кол.уч.	Лист	№ док.	Подп.	Дата		

В соответствии с требованиями п. 8.2. и 8.6 СП 4.13130.2013 пожарные проезды шириной 4,2 м предусматривается проектом с двух продольных сторон здания автостоянки (с северной и южной). В соответствии с требованиями п. 8.8 СП 4.13130.2013 и на основании "Технического регламента о требованиях пожарной безопасности» ФЗ №123, статьи 98, часть 7, данные пожарные проезды располагаются на расстоянии 5, не далее 8 м от стен здания. Также расположение пожарных проездов принято на основании проектной документации, Раздел 9, СПУ-130-20310.06.2020-ПБ, по отчету планирования тушения пожара. Тупиковый проезд, с северной стороны здания заканчиваться площадкой для разворота пожарной техники размером не менее 15 x 15 метров.

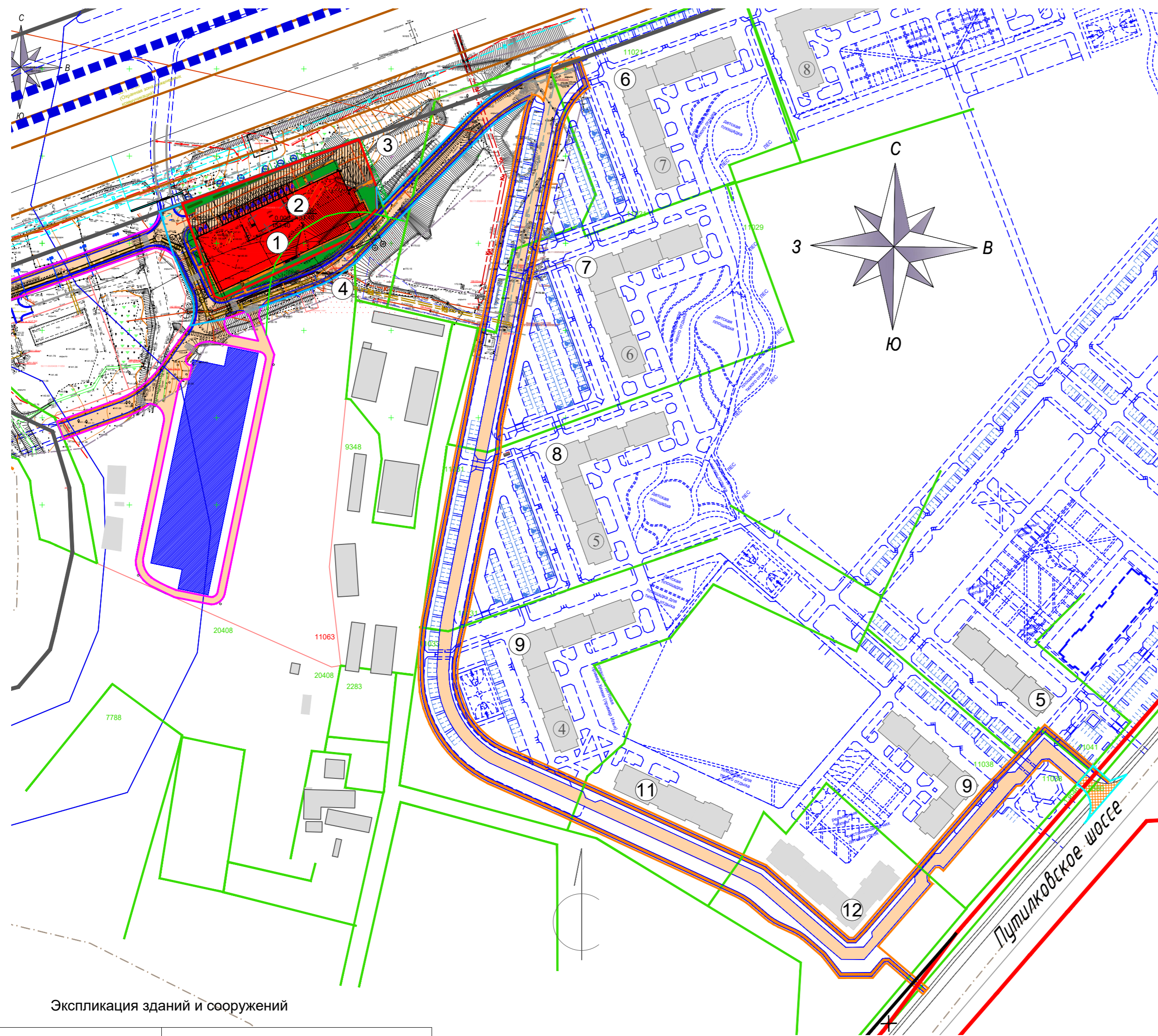
Конструкция дорожной одежды данных проездов рассчитана на нагрузку от пожарных автомобилей.

Подходы к зданию запроектированы по сети пешеходных дорожек и тротуаров. Ширина тротуаров принята не менее 2.0 м., которая учитывает основные направления движения автовладельцев к объекту.

Проезды и автостоянки отделяются от тротуара и газона бетонным бордюром БР 100.30.15, Высота бортового камня в местах пересечения тротуаров с проезжей частью на пути следования инвалидов не превышает 0,04 м.

Инв.№ подл.	Взам. Инв. №					СПУ-130-20-10.06.2020 ПЗУ.ПЗ.к	Лист
	Подп. и дата						
	Изм.	Кол.уч.	Лист	№ док.	Подп.		Дата

Схема ситуационного плана М 1:2000



Экспликация зданий и сооружений

п.п.	Наименование	Примечание
1	Паркинг на 601 м/место (4 этаж+1цокольный)	проект.
2	Временное административное здание (бытовой городок)	вывоз до начала строительства
3	Площадка ТБО	проект.
4	Подпорная стенка	проект ПС1, ПС2 см. раздел КР.2
5	Многоэтажный жилой дом	Застройка в рамках проекта "Жилая и общественно-деловая застройка с объектами социального назначения"
6	Многоэтажный жилой дом	Застройка в рамках проекта "Жилая и общественно-деловая застройка с объектами социального назначения"
7	Многоэтажный жилой дом	Застройка в рамках проекта "Жилая и общественно-деловая застройка с объектами социального назначения"
8	Многоэтажный жилой дом	Застройка в рамках проекта "Жилая и общественно-деловая застройка с объектами социального назначения"
9	Многоэтажный жилой дом	Застройка в рамках проекта "Жилая и общественно-деловая застройка с объектами социального назначения"
10	Многоэтажный жилой дом	Застройка в рамках проекта "Жилая и общественно-деловая застройка с объектами социального назначения"
11	Многоэтажный жилой дом	Застройка в рамках проекта "Жилая и общественно-деловая застройка с объектами социального назначения"
12	Многоэтажный жилой дом	Застройка в рамках проекта "Жилая и общественно-деловая застройка с объектами социального назначения"

Условные обозначения:

- Зоны планируемого размещения линейного объекта капитального строительства регионального значения - линии рельсового скоростного пассажирского транспорта (в соответствии со "Схемой прохождения линии рельсового скоростного пассажирского транспорта "Москва - Химки - Шереметьево" и проектом красных линий в районе размещения территории планируемой комплексной жилой застройки вблизи д. Путилково в городском округе Красногорск Московской области", разработанную ГУП МО "НИИПИ градостроительства")
- Отменяемые красные линии (в соответствии с проектом красных линий в районе размещения территории планируемой комплексной жилой застройки вблизи д. Путилково в городском округе Красногорск Московской области", разработанную ООО "МНП СВЭН" и инженерно-топографическим планом разработанным институтом Транспроектинжиниринг 095-2020-09-ИГДИ-Г.4.)
- Планируемые красные линии улично-дорожной сети, территорий общего пользования (скверы, бульвары и иные элементы благоустройства) (в соответствии с проектом красных линий в районе размещения территории планируемой комплексной жилой застройки вблизи д. Путилково в городском округе Красногорск Московской области", разработанную ООО "МНП СВЭН" и инженерно-топографическим планом разработанным институтом Транспроектинжиниринг 095-2020-09-ИГДИ-Г.4.)
- Красные линии существующие (в соответствии с проектом красных линий в районе размещения территории планируемой комплексной жилой застройки вблизи д. Путилково в городском округе Красногорск Московской области", разработанную ООО "МНП СВЭН" и инженерно-топографическим планом разработанным институтом Транспроектинжиниринг 095-2020-09-ИГДИ-Г.4.)
- Границы охранной зоны линий электропередач (в соответствии с проектом красных линий в районе размещения территории планируемой комплексной жилой застройки вблизи д. Путилково в городском округе Красногорск Московской области", разработанную ООО "МНП СВЭН" и инженерно-топографическим планом разработанным институтом Транспроектинжиниринг 095-2020-09-ИГДИ-Г.4.)
- Санитарно-защитные зоны предприятия, предлагаемые к сокращению, по ГПЗУ
- Граница ЗОУИТ

Условные обозначения:

- Граница земельного участка по ГПЗУ
- Проектируемое здание
- Нависающая часть проектируемого здания
- Подпорная стенка ПС1, ПС2 см. раздел КР.2
- Экспликация зданий и сооружений
- Отмостка шириной 1,0 м. - мелкозернистое асфальтобетонное покрытие
- Проектируемые проезды шириной 6,0 м. (крупнозернистое асфальтобетонное покрытие с дорожной разметкой)
- Проектируемый газон см. Таблицу ассортимента деревьев и кустарников
- Лиственные кустарники см. Таблицу ассортимента деревьев и кустарников
- Лиственные деревья см. Таблицу ассортимента деревьев и кустарников
- Урна для мусора, см. Ведомость малых архитектурных форм
- Площадка ТБО с контейнерами для мусора и местом уборочного инвентаря, мелкозернистое асфальтобетонное покрытие, глухое металлическое ограждение площадки с трех сторон, высотой 1,5 м, матовая окраска RAL 7039. На площадке предусмотрено осветительное оборудование.
- Скамейка, см. Ведомость малых архитектурных форм
- Металлические столбики ограждения тротуара, матовая окраска в заводских условиях RAL 7039, h-750 мм, шаг 1600 мм
- Светильник наружного освещения
- Парковочные места МГН
- Вывоз бытового городка до начала строительства
- Опорная (существующая) застройка

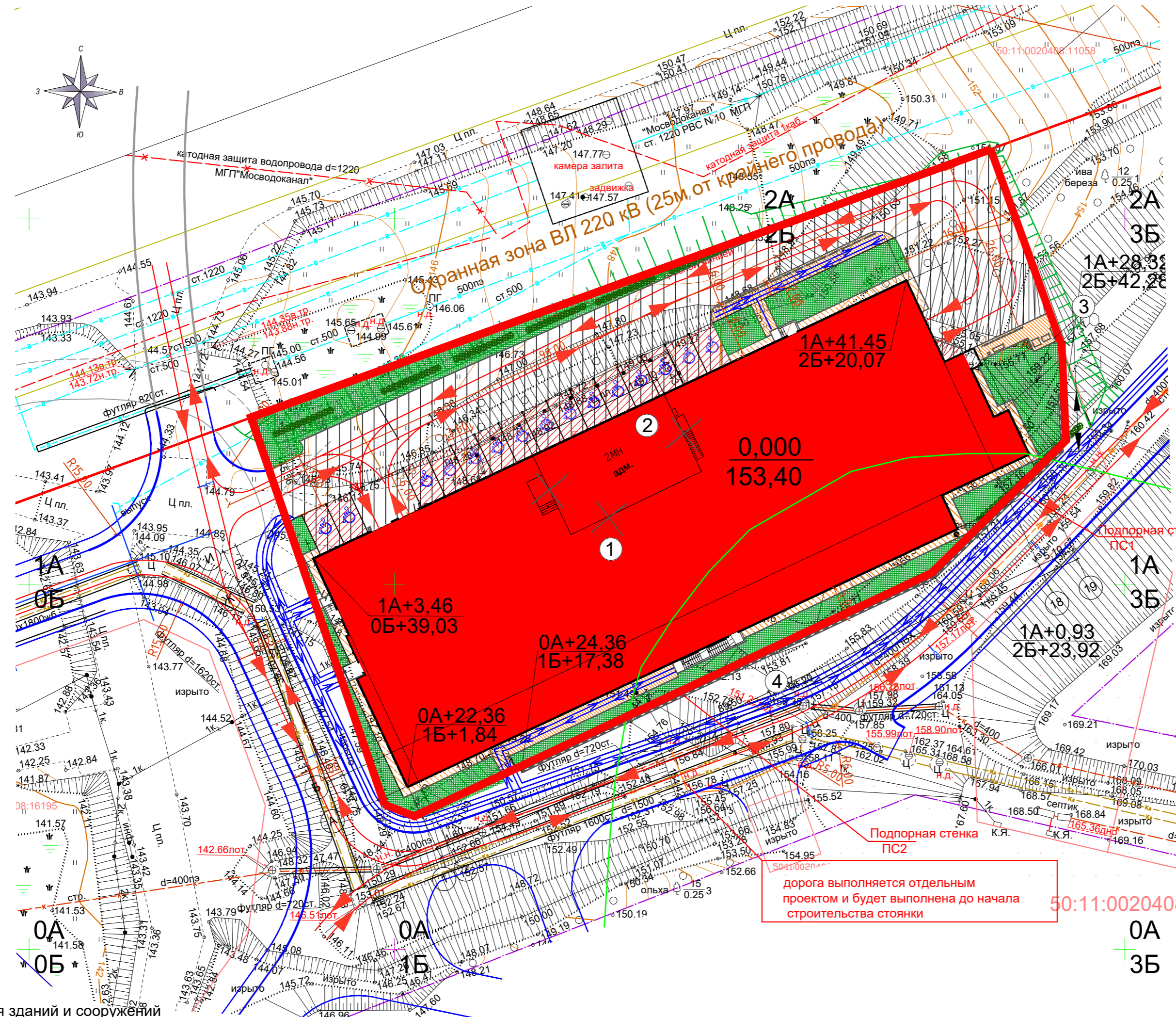
Условные обозначения:

- Проезды за границами участка проектирования, шириной 6,0 м. (крупнозернистое асфальтобетонное покрытие с дорожной разметкой)
- Тротуары за границами участка, шириной 2,0 м. мелкозернистое асфальтобетонное покрытие. Высота бортового камня в местах пересечения тротуаров с проезжей частью на пути следования инвалидов не превышает 0,015 м.
- Дорожная разметка пешеходных переходов
- Граница благоустройства выполнено и введено в эксплуатацию в соответствии с РНВ №RU50-11-19272-2021 в 26.08.2021г.
- Граница благоустройства: выполняется и вводится в эксплуатацию по отдельному проекту при реализации последующих этапов строительства *
- Граница благоустройства: выполнено в рамках реконструкции Путилковского шоссе
- Граница проектируемого благоустройства: выполняется по отдельному проекту Шифр 64-17-ПУ-ПД-СПОЗУ2 -1.2 и вводится в эксплуатацию до или в момент ввода в эксплуатацию паркинга

* - сроки ввода объекта в эксплуатацию в соответствии с утвержденным графиком ДокРТ от 28.06.2018 № 08 ДокРТ/11-18

					СПУ-130-20-10.06.2020- СПОЗУ			
					Комплексная жилая застройка с объектами инфраструктуры по адресу: Московская область, городской округ Красногорск, вблизи д. Путилково. Паркинг на 601 м/мест			
Изм.	Кол.уч	Лист	№Док	Подп.	Дата	Стадия	Лист	Листов
ГИП		Лопатина Е.В.				П	1	
ГАП		Коршенков Д.В.						
Выполнил		Рогожина О.В.				Схема ситуационного плана М 1:2000		ООО "СтройРемСервис"
Н.контр.		Лопатина Е.В.						

Схема планировочной организации земельного участка М 1:500



Условные обозначения:

- Граница земельного участка по ГПЗУ
- Проектируемое здание
- Нависающая часть проектируемого здания
- Санитарно-защитные зоны предприятия, предлагаемые к сокращению, по ГПЗУ
- Подпорная стенка ПС1, ПС2 см. раздел КР.2
- Проектируемые проезды см. проект "Дороги и инженерные коммуникации для объекта «Путилково»". Шифр 64-17-ПУ-ПД-СПОЗУ2 -1.2
- Экспликация зданий и сооружений
- Схема направления движения автотранспорта и въезды выезды в паркинг
- Схема направления движения пешеходов
- Отмостка шириной 1,0 м.- мелкозернистое асфальтобетонное покрытие
- Тротуары шириной 2,0 м, мелкозернистое асфальтобетонное покрытие
- Проектируемые проезды, крупнозернистое асфальтобетонное покрытие
- Проектируемый газон см. Таблицу ассортимента деревьев и кустарников
- Лиственные кустарники см. Таблица ассортимента деревьев и кустарников
- Лиственные деревья см. Таблица ассортимента деревьев и кустарников
- Урна для мусора, см. Ведомость малых архитектурных форм
- Площадка ТБО, см. Ведомость малых архитектурных форм
- Скамейка, см. Ведомость малых архитектурных форм
- Столбики ограждения тротуара см. Ведомость малых архитектурных форм
- Светильник наружного освещения
- Парковочные места МГН
- Вывоз бытового городка до начала строительства

Данный топографический план является точной копией с оригинала ООО "Транспроектинжиниринг"

ГИП  Лопатина Е.В.

Примечание:

1. Система координат МСК-50
2. Система высот Балтийская
3. Сплошные горизонталы проведены через 0,5 м.
4. Топографический план составлен по материалам съемки, выполненной ООО "Транспроектинжиниринг" в октябре-ноябре 2020 года.

Экспликация зданий и сооружений

№ п.п.	Наименование	Примечание
1	Паркинг на 601 м/место (4 этажа+1цокольный)	проект.
2	Временное административное здание (бытовой городок)	вывоз до начала строительства
3	Площадка ТБО	проект.
4	Подпорная стенка	проект ПС1, ПС2 см. раздел КР.2

Условные обозначения:

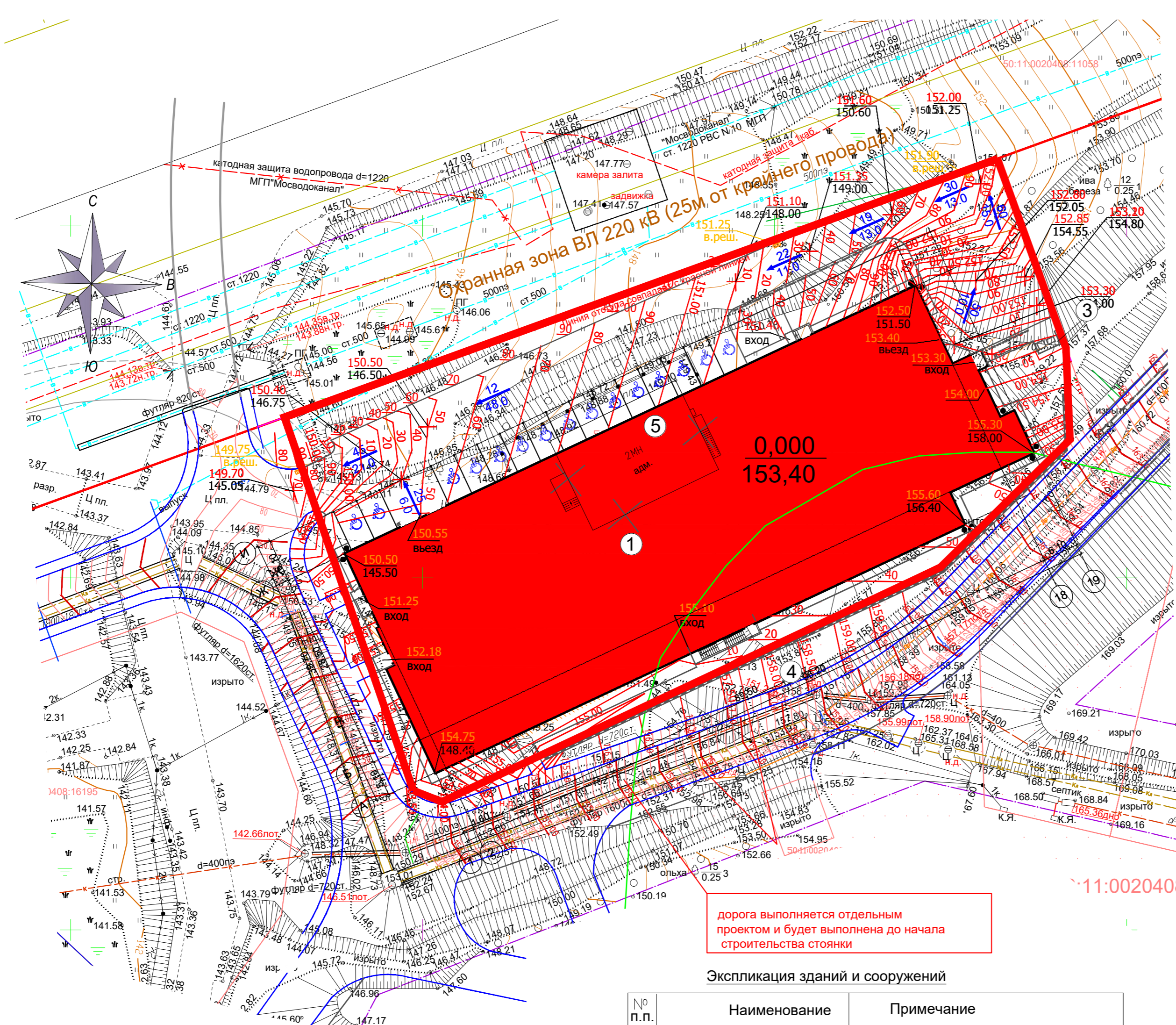
- d=150см. Водопровод
- d=200чуг. Канализация
- d=200чуг. Канализация ливневая
- Канализация напорная
- d=200чуг. Канализация дренажная
- 0,4кВ Зк. Электрокабель низковольтный
- 1квб.10кВ Электрокабель высоковольтный

Условные обозначения границ и зон:

- Граница съемки
 - Граница кадастровых участков
 - Граница кадастровых кварталов
 - Граница ЗОУИТ
 - красные линии
- красные линии нанесены в соответствии с утвержденным проектом планировки территории (Распоряжение Министерства строительного комплекса МО №П47/0021-18 от 07.03.2018г), по адресу: Московская область, городской округ Красногорск, вблизи д. Путилково. ППТ шифр 1077-ПП, ООО "МНПП СВЭН", Москва, 2017г.

0,000=153,40						095-2020-09-ИГДИ-Г.4 Заказчик: ООО «СЗ «Самолет-Путилково» «Комплексная жилая застройка с объектами инфраструктуры по адресу: Московская область, г.о. Красногорск, вблизи д.Путилково. Паркинг на 601 м/мест», «ТП 12»		
Изм.	Кол.уч.	Лист	№Док.	Подп.	Дата	Стадия	Лист	Листов
						П		1
Разработал	Бурюков				11.20	Расположение земельного участка: Московская область, г.о. Красногорск, вблизи д.Путилково.		
Проверил	Чельшева				11.20	Инженерно-топографический план Масштаб 1:500		
						Институт Транспроектинжиниринг		
СПУ-130-20-10.06.2020- СПОЗУ								
Комплексная жилая застройка с объектами инфраструктуры по адресу: Московская область, городской округ Красногорск, вблизи д. Путилково. Паркинг на 601 м/мест								
Изм.	Кол.уч.	Лист	№Док.	Подп.	Дата	Стадия	Лист	Листов
ГИП	Лопатина Е.В.					П	2	
ГАП	Корженков Д.В.					Паркинг на 601 м/мест		
Выполнил	Рогожина О.В.					Схема планировочной организации земельного участка, совмещенная со схемой транспортной организации территории (М 1:500)		
Н.контр.	Лопатина Е.В.					ООО "СтройРемСервис"		

План организации рельефа М 1:500



Условные обозначения:

- Граница земельного участка по ГПЗУ
- Проектируемое здание
- Санитарно-защитные зоны, предлагаемые к сокращению, по ГПЗУ
- Подпорная стенка см. раздел КР.2
- Проектируемые проезды см. проект "Дороги и инженерные коммуникации для объекта «Путилково»". Шифр 64-17-ПУ-ПД-СПОЗУ2-1.2
- 3 - Экспликация зданий и сооружений
- Парковочные места МГН
- X X - Вывоз бытового городка до начала строительства

/ 20 \ / 10 \ - Проектируемые горизонтали
+ $\frac{154.30}{154.00}$ - Проектная отметка
+ $\frac{154.30}{154.00}$ - Натура
↗ $\frac{5\%}{15.5}$ - Величина проектного уклона
↗ $\frac{5\%}{15.5}$ - Направление
↗ $\frac{5\%}{15.5}$ - Расстояние между переломными точками проектного профиля в метрах
▽ $\frac{0.000}{153.40}$ - Ноль здания

Данный топографический план является точной копией с оригинала ООО "Транспроектинжиниринг"

ГИП Лопатина Е.В.

- Примечание:**
1. Система координат МСК-50
 2. Система высот Балтийская
 3. Сплошные горизонтали проведены через 0,5 м.
 4. Топографический план составлен по материалам съемки, выполненной ООО "Транспроектинжиниринг" в октябре-ноябре 2020 года.

Экспликация зданий и сооружений

№ п.п.	Наименование	Примечание
1	Паркинг на 601 м/место (4 этажа+1цокольный)	проект.
2	Временное административное здание (бытовой городок)	Вывоз до начала строительства
3	Площадка ТБО	проект.
4	Подпорная стенка	проект ПС1, ПС2 см. раздел КР.2

Условные обозначения:

- d=150см. - Водопровод
- d=200чуг. - Канализация
- d=200чуг. - Канализация ливневая
- d=200чуг. - Канализация напорная
- d=200чуг. - Канализация дренажная
- 0.4кВ Зк. - Электрокабель низковольтный
- 1квб.10кВ - Электрокабель высоковольтный

Условные обозначения границ и зон:

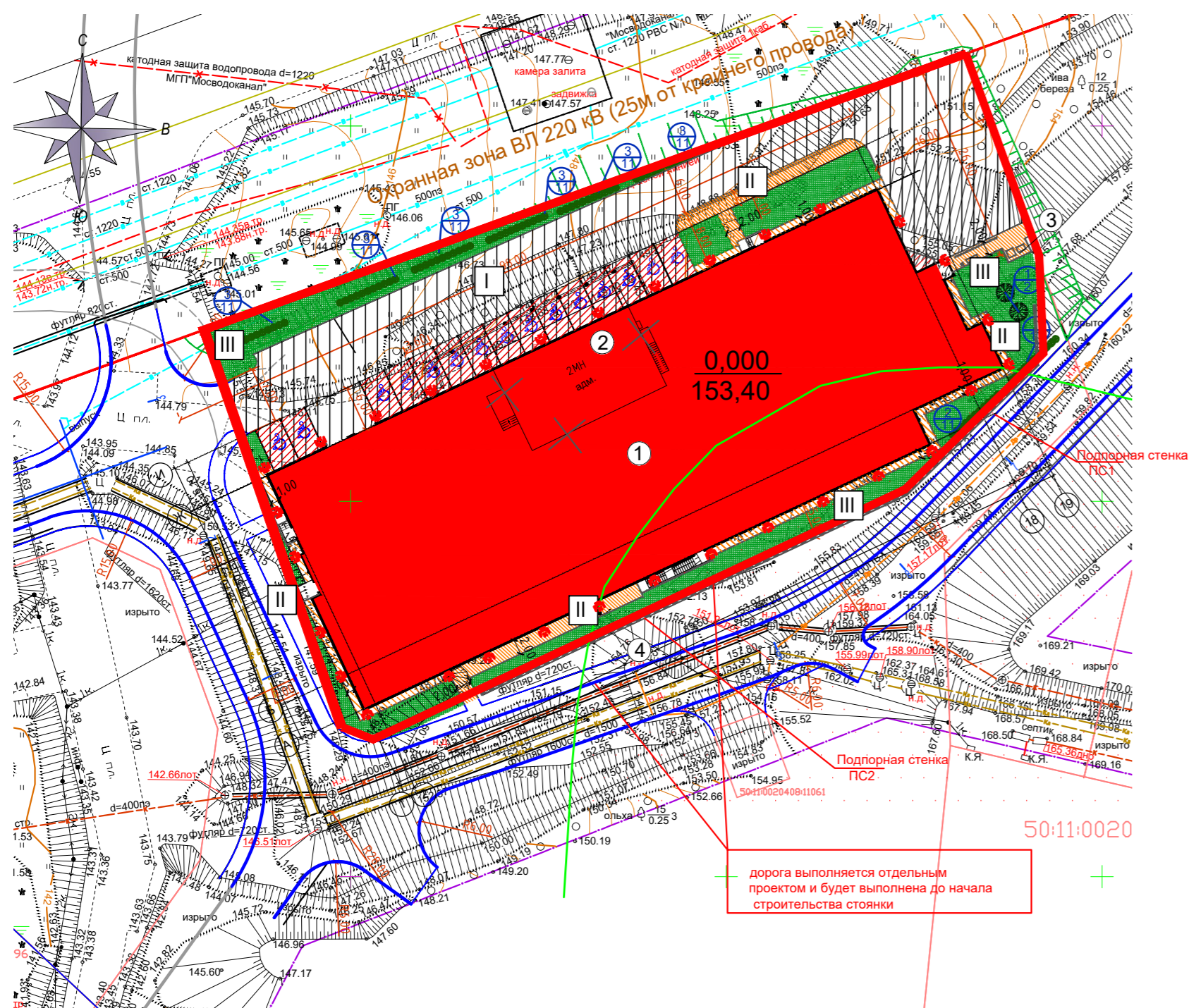
- Граница съемки
- Граница кадастровых участков
- Граница кадастровых кварталов
- Граница ЗОУИТ
- красные линии

красные линии нанесены в соответствии с утвержденным проектом планировки территории (Распоряжение Министерства строительного комплекса МО №П47/0021-18 от 07.03.2018г), по адресу: Московская область, городской округ Красногорск, вблизи д. Путилково. ППТ шифр 1077-ПП, ООО "МНПП СВЭН", Москва, 2017г.

0,000=153,40						095-2020-09-ИГДИ-Г.4			
						Заказчик: ООО «СЗ «Самолет-Путилково»			
						«Комплексная жилая застройка с объектами инфраструктуры по адресу: Московская область, г.о. Красногорск, вблизи д.Путилково. Паркинг на 601 м/мест», «ТП 12»			
Изм.	Кол.уч.	Лист	№Док.	Подп.	Дата	Расположение земельного участка: Московская область, г.о. Красногорск, вблизи д.Путилково.	Стадия	Лист	Листов
							П		1
						Инженерно-топографический план Масштаб 1:500			
						Институт Транспроектинжиниринг			
						СПу-130-20-10.06.2020- СПОЗУ			
						Комплексная жилая застройка с объектами инфраструктуры по адресу: Московская область, городской округ Красногорск, вблизи д. Путилково. Паркинг на 601 м/мест			
Изм.	Кол.уч.	Лист	№Док.	Подп.	Дата	Паркинг на 601 м/мест	Стадия	Лист	Листов
ГИП				Лопатина Е.В.	11.20		П	3	
ГАП				Корженков Д.В.	11.20				
Выполнил				Рогожина О.В.		План организации рельефа (М 1:500)			
Н.контр.				Лопатина Е.В.					
						ООО "СтройРемСервис"			
						Формат А2 М 1:500			

Согласовано
Взам. инв. №
Подп. и дата
Инв. № подл.

Благоустройство М 1:500



Экспликация зданий и сооружений

№ п.п.	Наименование	Примечание
1	Паркинг на 601 место (4 этажа - 1-этажный)	проект.
2	Временное административное здание (бытовой городок)	вывоз до начала строительства
3	Площадка ТБО	проект.
4	Подпорная стена	проект ПС1, ПС2 см. раздел КР.2

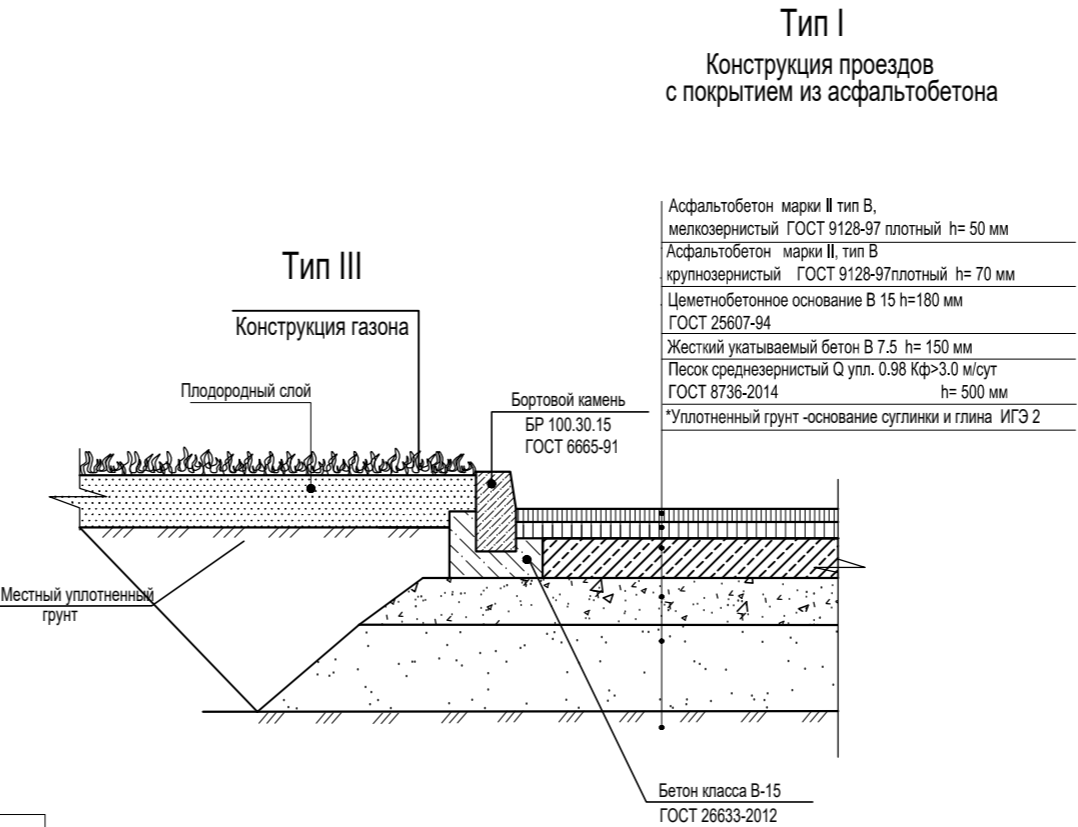
Таблица ассортимента деревьев и кустарников

Поз.	Наименование породы или вида насаждения.	Н Ø	Долговечность.	Кол-во, всего.	Примечание
ЛИСТВЕННЫЕ ДЕРЕВЬЯ					
1	Липа крупнолистная	30-35 12-18	300	2	с комом Ø1,0 м. h=0,8
ИТОГО					
ЛИСТВЕННЫЕ КУСТАРНИКИ					
2	Акация желтая	3-6 4	40	22	с комом Ø0,5 м. h=0,5
3	Сирень обыкновенная	4 5	45	66	с комом Ø0,5 м. h=0,5
ИТОГО					
4	Газон: мятлик луговой - 25% райграс пастбищный - 25% овсяница красная - 25% овсяница луговая - 25%			773,50 м²	

ЭКСПЛИКАЦИЯ ПОКРЫТИЙ

Наименование покрытия	Тип конструкц.	Схема покрытия	Элементы покрытия и их толщина в см	Площадь м²
Асфальтобетонные дорожные, площадки гостевые автостоянки Альбом "СК 6101-2010" Тип АЦ-1	I		Асфальтобетон марки II тип В, мелкозернистый ГОСТ 9128-97 плотный h= 50 мм	1114,6
			Асфальтобетон марки II, тип В крупнозернистый ГОСТ 9128-97 плотный h= 70 мм Цементобетонное основание В 15 h=180 мм ГОСТ 25607-94 Жесткий укатываемый бетон В 7.5 h= 150 мм Песок среднезернистый Q упл. 0.98 Кф>3.0 м/сут ГОСТ 8736-2014 h= 500 мм Уплотненный грунт	
Тротуар (отмостка) из асфальтобетона Альбом "СК 6101-2010" Тип АТ-1	II		Песчаный асфальтобетон марки II тип Д, ГОСТ 9128-97 h= 40 мм Крупнозернистый асфальтобетон марки III тип В, ГОСТ 9128-97 h= 70 мм Жесткий укатываемый бетон В 7.5 ГОСТ 26633-91 h= 120 мм Песок среднезернистый Q упл. 0.98 Кф>3.0 м/сут ГОСТ 8736-2014 h= 400 мм Уплотненный грунт	360,90
Газоны	III		Плодородный слой Уплотненный грунт h= 200 мм	773,50
Бордюрный камень БР 100x30x15				200 м.п.

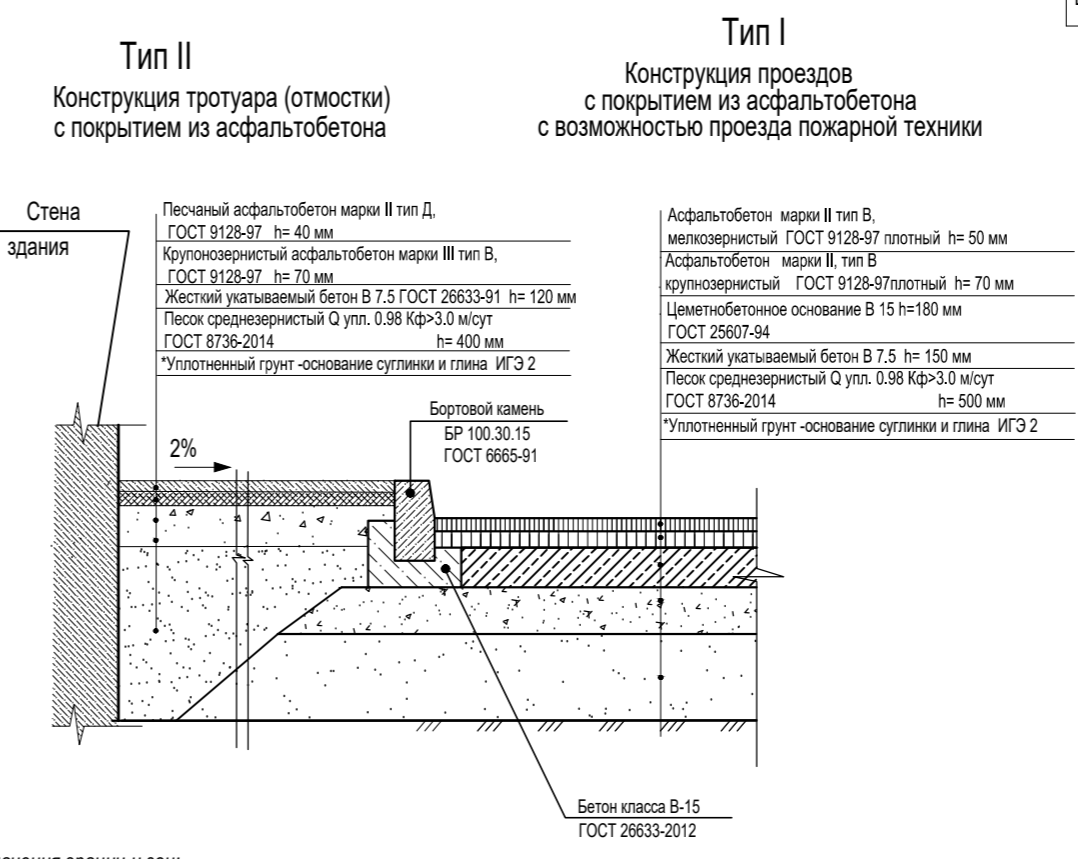
Сопряжение конструкции проездов и газона



Ведомость малых архитектурных форм

Обозн. на плане	Наименование	Кол-во, шт.
1	Урна для мусора	2
2	Металлическое ограждение мусорной площадки с местом хранения уборочного инвентаря	1
3	Контейнер для хранения уличного уборочного инвентаря	1
4	Герметизированный контейнер	1
5	Столбики ограждения тротуара h=750 мм, шаг 1600 мм	15 шт
6	Светильник наружного освещения см. с разделом проектной документации ИОС 5.1	31 шт
7	Скамейка	1

Сопряжение конструкции проездов и тротуара (отмостки)



Условные обозначения:

- Граница земельного участка по ГПЗУ
- Проектируемое здание
- Нависающая часть проектируемого здания
- Санитарно-защитные зоны предприятия, предлагаемые к сокращению, по ГПЗУ
- Подпорная стенка ПС1, ПС2 см. раздел КР.2
- Проектируемые проезды см. проект "Дороги и инженерные коммуникации для объекта «Путилково»". Шифр 64-17-ПУ-ПД-СПОЗУ2-1.2
- Экспликация зданий и сооружений
- Отмостка шириной 1,0 м., мелкозернистое асфальтобетонное покрытие
- Тротуары шириной 2,0 м., мелкозернистое асфальтобетонное покрытие
- Проектируемые проезды, крупнозернистое асфальтобетонное покрытие
- Проектируемый газон см. Таблицу ассортимента деревьев и кустарников
- Лиственные кустарники см. Таблица ассортимента деревьев и кустарников
- Лиственные деревья см. Таблица ассортимента деревьев и кустарников
- Урна для мусора, см. Ведомость малых архитектурных форм
- Площадка ТБО, см. Ведомость малых архитектурных форм
- Скамейка, см. Ведомость малых архитектурных форм
- Столбики ограждения тротуара см. Ведомость малых архитектурных форм
- Парковочные места МГН
- номер типа конструкции
- Светильник наружного освещения LED на фасаде здания (h=9,0м) см. Ведомость малых архитектурных форм, совместно с разделом проектной документации ИОС 5.1
- Вывоз бытового городка до начала строительства

Баланс территории

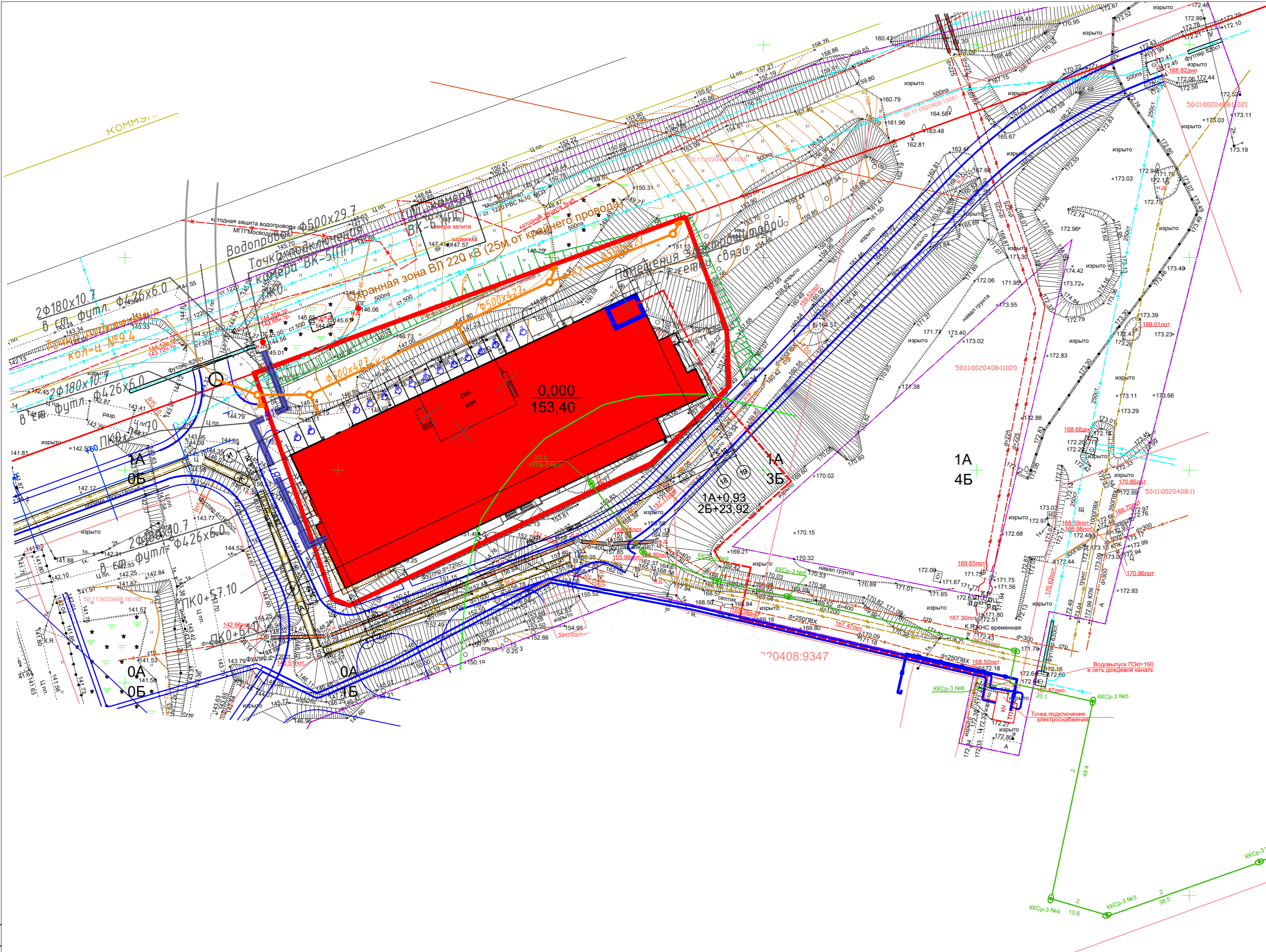
№ п/п	Наименование	Площадь		
		кв. м	%	
1	Площадь по кадастровым границам земельного участка, кв. м.	5702,0		
2	Площадь застройки, кв. м.	3453,0	55,5	
3	Площадь твердых покрытий, в том числе:	асфальтовое покрытие проездов (шириной - 6,0 м.)	1453,0 (1825)	23,5
		асфальтовое покрытие тротуаров (шириной - 2,0 м.)	1505,0	19,4
		асфальтовое покрытие отмостки (шириной 1 м.)	320,0	4,1
4	Площадь озеленения, кв. м.	1299,0	21,0	
5	Территория не подлежащая благоустройству, кв. м.	29539,0		
6	Дополнительные благоустраиваемые территории вне границ земельного участка, кв. м.	15770,0		
7	Площадь участка, выделенного под строительство наземного паркинга в соответствии с заданием на проектирование, Га	0,6215	100	

- Условные обозначения:
- Водопровод
 - Канализация
 - Канализация ливневая
 - Канализация напорная
 - Канализация дренажная
 - Электрокабель низковольтный
 - Электрокабель высоковольтный
 - Граница съемки
 - Граница кадастровых участков
 - Граница кадастровых кварталов
 - Граница ЗОУИТ
 - красные линии

Данный топографический план является точной копией с оригинала ООО "Транспроектинжиниринг"

Примечание:
1. Система координат МСК-50
2. Система высот Балтийская
3. Сплошные горизонтали проведены через 0,5 м.
4. Топографический план составлен по материалам съемки, выполненной ООО "Транспроектинжиниринг" в октябре-ноябре 2020 года.

Изм.				Лист				Листов			
0,000=153,40											
095-2020-09-ИГДИ-Г.4 Заказчик: ООО «СЗ «Самолет-Путилково» «Комплексная жилищная застройка с объектами инфраструктуры по адресу: Московская область, г.о. Красногорск, вблизи д.Путилково. Паркинг на 601 м/мест», «ТП 12»											
Разработал	Бирюков	11.20		Стадия	Лист	Листов					
Проверил	Чельшова	11.20		П		1					
Инженерно-топографический план Масштаб 1:500											
СПУ-130-20-10.06.2020-СПОЗУ											
Комплексная жилищная застройка с объектами инфраструктуры по адресу: Московская область, городской округ Красногорск, вблизи д. Путилково, Паркинг на 601 м/мест											
Изм.	Кол.уч.	Лист	№Док.	Подп.	Дата						
ГИП	Лопатина Е.В.					Паркинг на 601 м/мест	Стадия	Лист	Листов		
ГАП	Корженков Д.В.						П	5			
Выполнил	Рогозина О.В.					Благоустройство (М 1:500)	ООО "СтройРемСервис"				
Н.контр.	Лопатина Е.В.										



Экспликация зданий и сооружений		
№ п.п.	Наименование	Примечание
1	Паркинг на 601 м/место (4 этажа) (подземный)	проект.
2	Временное административное здание (бытовой городок)	вывоз до начала строительства
3	Площадка ТБО	проект.
4	Подпорная стена	проект ПС1, ПС2 см. раздел КР.2

Условные обозначения:

- Граница земельного участка по ГПЗУ
- Проектируемое здание
- Санитарно-защитные зоны предприятия, предлагаемые к сокращению, по ГПЗУ
- Подпорная стена ПС1, ПС2 см. раздел КР.2
- Проектируемые провады см. проект "Дороги и инженерные коммуникации для объекта «Путилково»". Шифр 64-17-ПУ-ПД-СПОЗУ2-1.2
- Экспликация зданий и сооружений
- Парковочные места МГН
- Вывоз бытового городка до начала строительства
- Граница съемки

Проектируемые сети

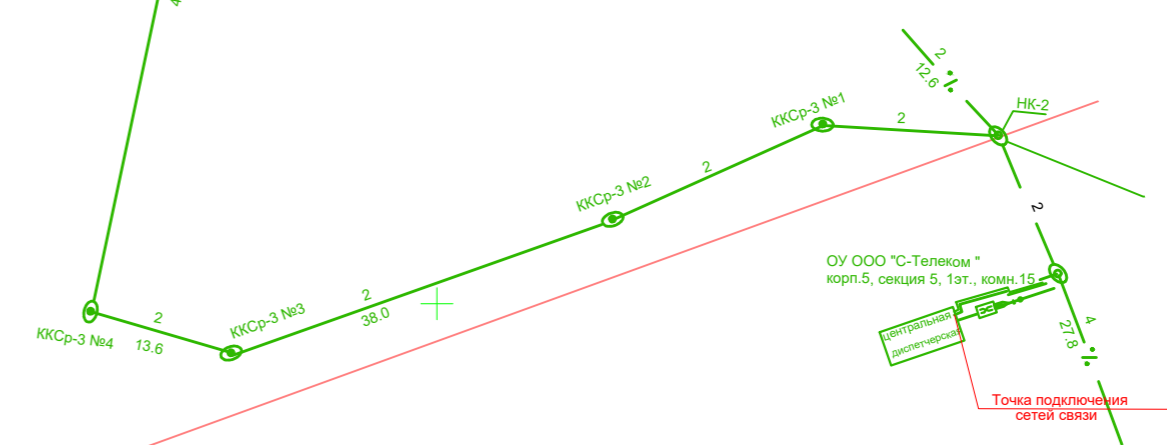
- В1 - Водопровод
- К2 - Дождевая канализация
- ПГ - Пожарный гидрант
- Сети связи
- Электроснабжение

Данный топографический план является точной копией с оригинала ООО "Транспроектинжиниринг"

ГИП *Лопатина Е.В.*

Примечание:

1. Система координат МСК-50
2. Система высот Балтийская
3. Сплошные горизонталы проведены через 0,5 м.
4. Топографический план составлен по материалам съемки, выполненной ООО "Транспроектинжиниринг" в октябре-ноябре 2020 года.



- Условные обозначения:
- $\phi=150\text{мм}$ - Водопровод
 - $\phi=200\text{мм}$ - Канализация
 - $\phi=200\text{мм}$ - Канализация ливневая
 - $\phi=200\text{мм}$ - Канализация напорная
 - $\phi=200\text{мм}$ - Канализация дренажная
 - 0,4кВ зк. - Электрокабель низковольтный
 - 1кВ-10кВ - Электрокабель высоковольтный

- Условные обозначения границ и зон:
- - Граница съемки
 - - Граница кадастровых участков
 - - Граница кадастровых кварталов
 - - Граница ЗОУИТ
- красные линии нанесены в соответствии с утвержденным проектом планировки территории (Распоряжение Министерства строительного комплекса МО №147/0021-18 от 07.03.2018г), по адресу: Московская область, городской округ Красногорск, вблизи д. Путилково. ППТ шифр 1077-ПП, ООО "МНПП СВЭН", Москва, 2017г.

0,000=153,40		095-2020-09-ИГДИ-Г-4 Заказчик: ООО «СЗ «Самолет-Путилково» «Комплексная жилищная застройка с объектами инфраструктуры по адресу: Московская область, г.о. Красногорск, вблизи д.Путилково. Паркинг на 601 м/мест», «ПТ 12»		
Изм.	Кол.уч.	Лист	№ док.	Дата
Разработал	Бирюков	<i>Бирюков</i>	11.20	
Проверил	Чельшова	<i>Чельшова</i>	11.20	
Расположение земельного участка: Московская область, г.о. Красногорск, вблизи д.Путилково.				
Инженерно-топографический план Масштаб 1:500				
СПУ-130-20-10.06.2020- СПОЗУ				
Комплексная жилищная застройка с объектами инфраструктуры по адресу: Московская область, городской округ Красногорск, вблизи д. Путилково. Паркинг на 601 м/мест				
Изм.	Кол.уч.	Лист	№ док.	Дата
ГИП	Лопатина Е.В.	<i>Лопатина</i>		
ГАП	Кореньков Д.В.	<i>Кореньков</i>		
Выполнил	Рогожина О.В.	<i>Рогожина</i>		
Н.контр.	Лопатина Е.В.	<i>Лопатина</i>		
Паркинг на 601 м/мест				
Сводный план инженерных сетей (М 1:500)				
ООО "СтройРемСервис"				

Наименование		Сведения
3.2. Сведения об уровне ответственности члена саморегулируемой организации по обязательствам по договору подряда на выполнение инженерных изысканий, подготовку проектной документации, по договору строительного подряда, по договору подряда на осуществление сноса, и стоимости работ по одному договору, в соответствии с которым указанным членом внесен взнос в компенсационный фонд возмещения вреда (нужное выделить):		
а) первый	Есть	стоимость работ по договору не превышает 60 000 000 рублей
б) второй	---	стоимость работ по договору не превышает 500 000 000 рублей
в) третий	---	стоимость работ по договору не превышает 3 000 000 000 рублей
г) четвертый	---	стоимость работ по договору не превышает 10 000 000 000 рублей
д) пятый	---	стоимость работ по договору составляет 10 000 000 000 рублей и более
е) простой	---	в случае если член саморегулируемой организации осуществляет только снос объекта капитального строительства, не связанный со строительством, реконструкцией объекта капитального строительства
3.3. Сведения об уровне ответственности члена саморегулируемой организации по обязательствам по договору подряда на выполнение инженерных изысканий, подготовку проектной документации, по договору строительного подряда, по договору подряда на осуществление сноса, заключенным с использованием конкурентных способов заключения договоров, и предельному размеру обязательств по таким договорам, в соответствии с которым указанным членом внесен взнос в компенсационный фонд обеспечения договорных обязательств (нужное выделить):		
а) первый	---	предельный размер обязательств по договорам не превышает 60 000 000 рублей
б) второй	---	предельный размер обязательств по договорам не превышает 500 000 000 рублей
в) третий	---	предельный размер обязательств по договорам не превышает 3 000 000 000 рублей
г) четвертый	---	предельный размер обязательств по договорам не превышает 10 000 000 000 рублей
д) пятый	---	предельный размер обязательств по договорам составляет 10 000 000 000 рублей и более
4. Сведения о приостановлении права выполнять инженерные изыскания, осуществлять подготовку проектной документации, строительство, реконструкцию, капитальный ремонт, снос объектов капитального строительства:		
4.1. Дата, с которой приостановлено право выполнения работ (число, месяц, год)		---
4.2. Срок, на который приостановлено право выполнения работ		---



Генеральный директор

М.П.

M. F. Gamov

(подпись)

М.Ф. Гамов