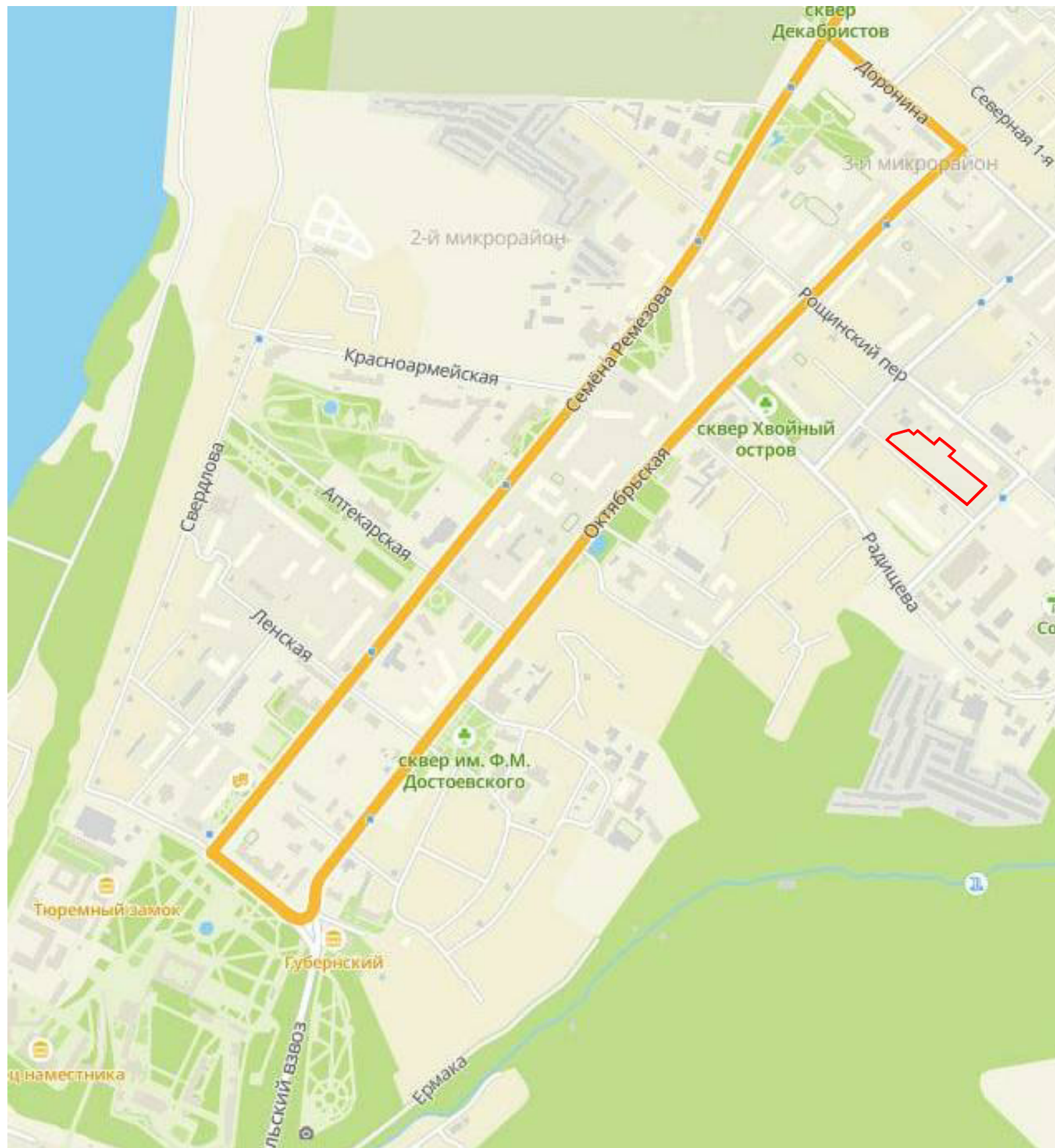
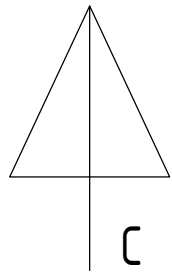



Ситуационная схема

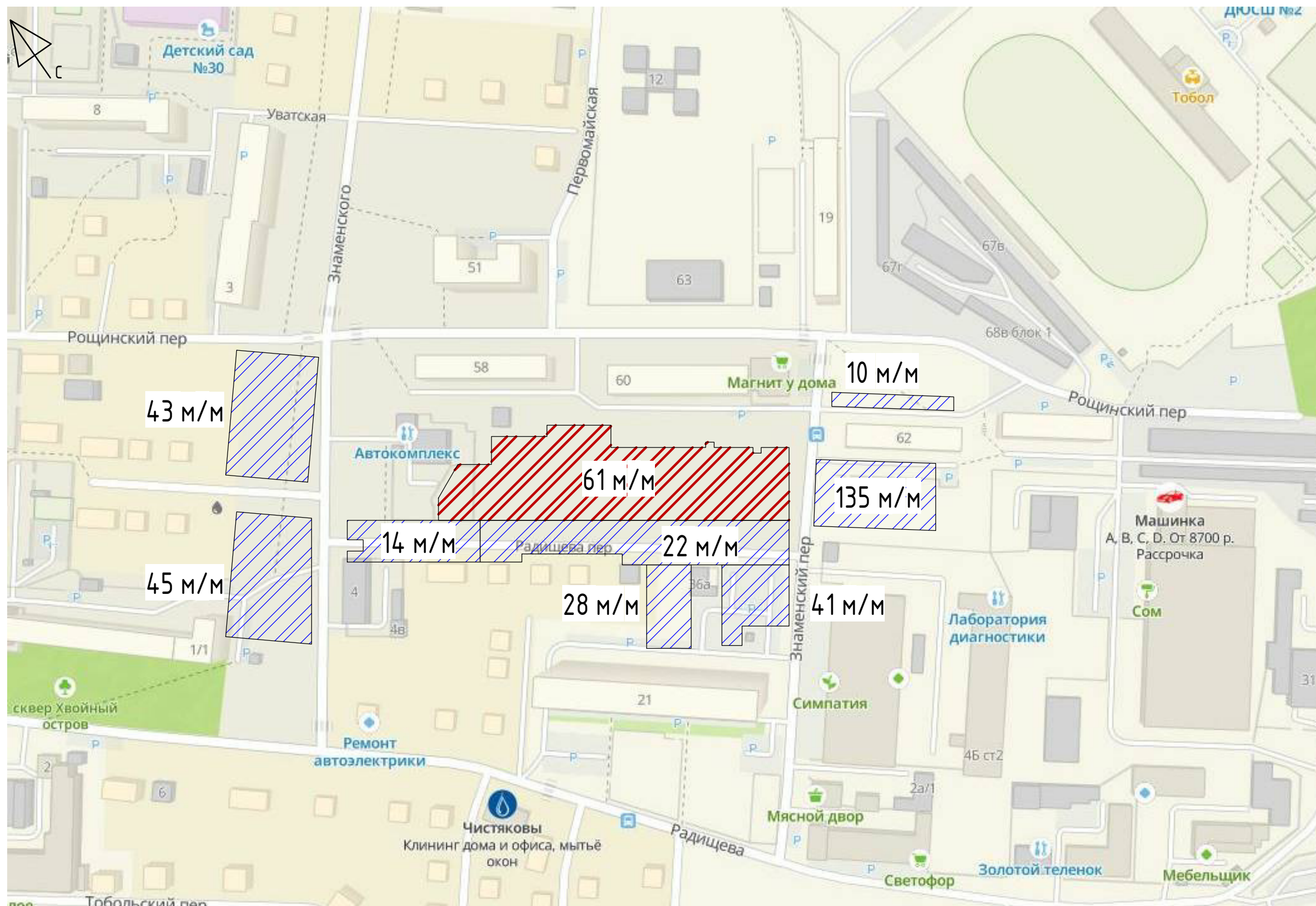


Проектируемая территория расположена по адресу: г. Тобольск, ул. Радищева, участок №17


Условные обозначения:

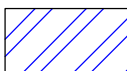
 - границы проектируемой территории

Ситуационная схема

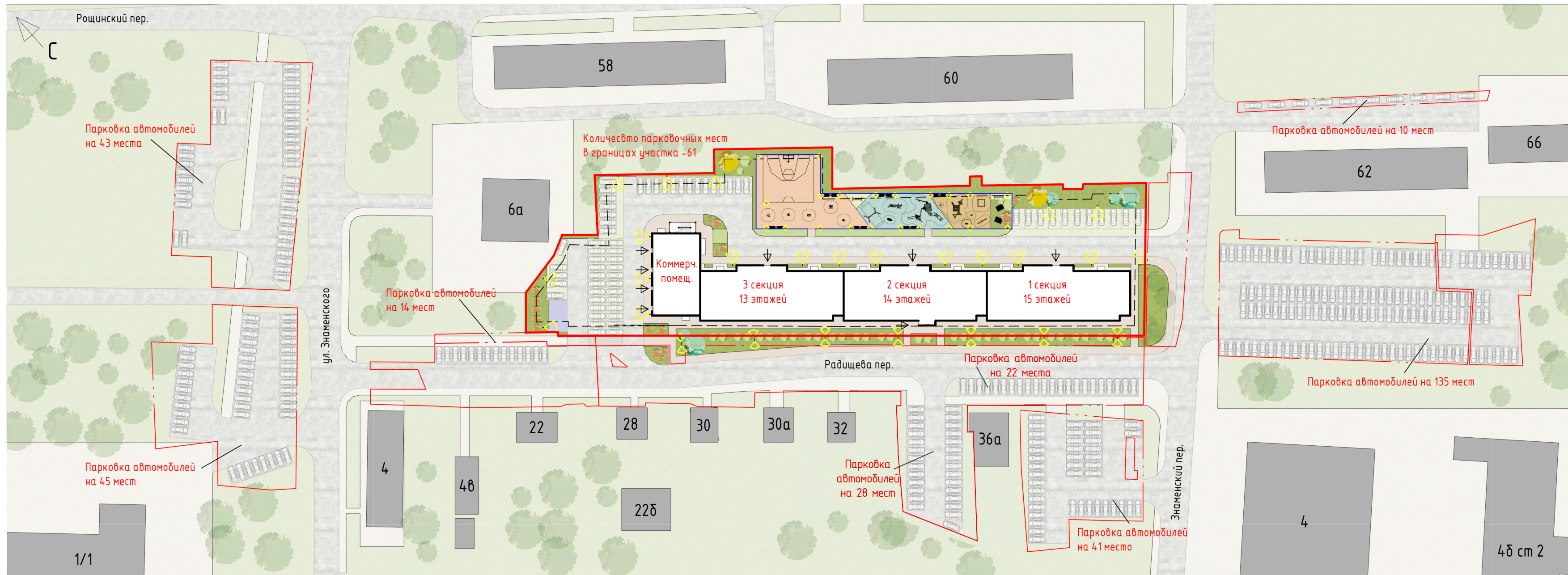


Условные обозначения:

 проектируемая территория

 участки с дополнительными парковочными местами

ВСЕГО: 399 парковочных мест



Условные обозначения:

- озеленение
- детская игровая площадка, мягкое покрытие из резиновой крошки
- хозяйственные площадки, мягкое покрытие из резиновой крошки - площадка для выхлapyвания ковров
- дорожное покрытие, асфальт
- детская игровая площадка, песок
- хозяйственная площадка, асфальт - площадка для сбора ТБО
- спортивная площадка, мягкое покрытие из резиновой крошки
- георешетка на парковочных местах
- тротуар, асфальт
- линия границы участка
- линия границы застройки

Расчет потребности в парковках (по СП 42.13330.2016):

- 1) **Количество постоянных машиномест - 332** (количество постоянных машиномест зависит от количества квартир, 1 квартира = 1 машиноместо, кол-во квартир по проекту - 332);
- 2) **Количество машиномест временного хранения - 12** (зависит от площади коммерческих помещений, на каждые 50 м² необходимо 1 машиноместо. По проекту площадь коммерческих помещений - 565,84 м²);
- 3) **Количество гостевых машиномест - 16** (на 1000 жителей необходимо 30 гостевых машиномест. Общая жилая площадь по проекту - 15946,9 м², уровень жилищной обеспеченности - 30 м² на человека, следовательно, 15946,9/30=531,6 жителей дома. Отсюда следует, что на 532 жителя дома необходимо 16 гостевых машиномест)

ИТОГО: потребность в парковках составляет 360 машиномест.

Технико-экономические показатели			
Номер...	Наименование показателей	Ед. изм.-я	Количество
1	Количество квартир, шт., в том числе		332
	- студия		42
	- однокомнатных		83
	- двухкомнатных		165
	- трехкомнатных		42
2	Общая продаваемая жилая площадь	м ²	15946,9
3	Общая продаваемая площадь коммерческих помещений	м ²	565,84
4	Потребность в парковках	м/м	360
5	Общее кол-во машиномест по проекту	м/м	399
6	Площадь застройки	м ²	2329,5
7	Площадь участка под застройку	га	0,82
8	Количество жителей	чел.	532
9	Требуемая площадь детских площадок	м ²	373
10	Площадь детских площадок по проекту	м ²	394,17
11	Требуемая площадь спортивных площадок	м ²	532
12	Площадь спортивных площадок по проекту	м ²	535,24
13	Требуемая площадь площадок для отдыха взрослого населения	м ²	53
14	Площадь площадок для отдыха взрослого населения п...	м ²	55,2
15	Требуемая площадь хозяйственных площадок	м ²	80
16	Площадь хозяйственных площадок по проекту	м ²	81,9
17	Требуемая площадь озеленения	м ²	2394
18	Площадь озеленения по проекту	м ²	2466,29

Согласовано _____ Согласовано _____

Согласовано _____ Утверждено _____