



Администрация города Тула
Муниципальное учреждение
«Управление капитального строительства города Тулы»

Градостроительный план земельного участка №

Р Ф - 7 1 - 2 - 2 6 - 0 - 0 0 - 2 0 2 2 - 6 8 8 3

**Градостроительный план земельного участка подготовлен на основании
заявления**

вх. УКС/вх-2853 от «16» декабря 2022 (правообладатели: Царева Татьяна Игоревна, Захарова Яна Николаевна, Абрамова Любовь Сергеевна, Абрамов Антон Николаевич,
Денисова Ольга Михайловна, Бахтина Николь Вячеславовна)

(реквизиты заявления правообладателя земельного участка, иного лица в случае, предусмотренном частью 1.1 статьи 57.3 Градостроительного кодекса Российской Федерации, с указанием ф.и.о. заявителя – физического лица, либо реквизиты заявления и наименование заявителя – юридического лица о выдаче градостроительного плана земельного участка)

Местонахождение земельного участка

Тульская область

(субъект Российской Федерации)

муниципальное образование город Тула

(муниципальный район или городской округ)

-

(поселение)

Описание границ земельного участка (образуемого земельного участка):

| Обозначение (номер) характерной точки | Перечень координат характерных точек в системе координат, используемой для ведения Единого государственного реестра недвижимости | |
|--|---|-----------|
| | X | Y |
| 1 | 744369.91 | 255915.76 |
| 2 | 744438.76 | 256022.65 |
| 3 | 744425.03 | 256031.58 |
| 4 | 744355.21 | 255922.97 |
| 1 | 744369.91 | 255915.76 |
| 1 | 744303.06 | 255999.89 |
| 2 | 744330.11 | 256041.94 |
| 3 | 744308.76 | 256055.67 |
| 4 | 744281.76 | 256013.62 |
| 1 | 744303.06 | 255999.89 |
| 1 | 744265.29 | 256013.95 |
| 2 | 744321.95 | 256102.03 |

| | | |
|---|-----------|-----------|
| 3 | 744257.95 | 256143.2 |
| 4 | 744247.26 | 256126.59 |
| 5 | 744236.25 | 256133.68 |
| 6 | 744261.9 | 256016 |
| 1 | 744265.29 | 256013.95 |

Кадастровый номер земельного участка (при наличии) или в случае, предусмотренном частью 1.1 статьи 57.3 Градостроительного кодекса Российской Федерации, условный номер образуемого земельного участка на основании утвержденных проекта межевания территории и (или) схемы расположения земельного участка или земельных участков на кадастровом плане территории
71:14:040401:11655 (код @118001, @118002, @118005)

Площадь земельного участка
8825 кв.м

Информация о расположенных в границах земельного участка объектах капитального строительства
В границах земельного участка расположены объекты капитального строительства.
В количестве 1 единицы.

Информация о границах зоны планируемого размещения объекта капитального строительства в соответствии с утвержденным проектом планировки территории (при наличии)
Проект планировки территории не утвержден

| Обозначение (номер) характерной точки | Перечень координат характерных точек в системе координат, используемой для ведения Единого государственного реестра недвижимости | |
|---------------------------------------|--|---|
| | X | Y |
| - | - | - |

Реквизиты проекта планировки территории и (или) проекта межевания территории в случае, если земельный участок расположен в границах территории, в отношении которой утверждены проект планировки территории и (или) проект межевания территории
Документация по планировке территории не утверждена

(указывается в случае, если земельный участок расположен в границах территории, в отношении которой утверждены проект планировки территории и (или) проект межевания территории)

Градостроительный план подготовлен

Муниципальным учреждением

«Управление капитального строительства города Тулы»

(ф.и.о., должность уполномоченного лица, наименование органа)



[Handwritten signature]
(подпись)

Начальник отдела выдачи градостроительных планов земельных участков
А.С. Забелина /
(расшифровка подписи)

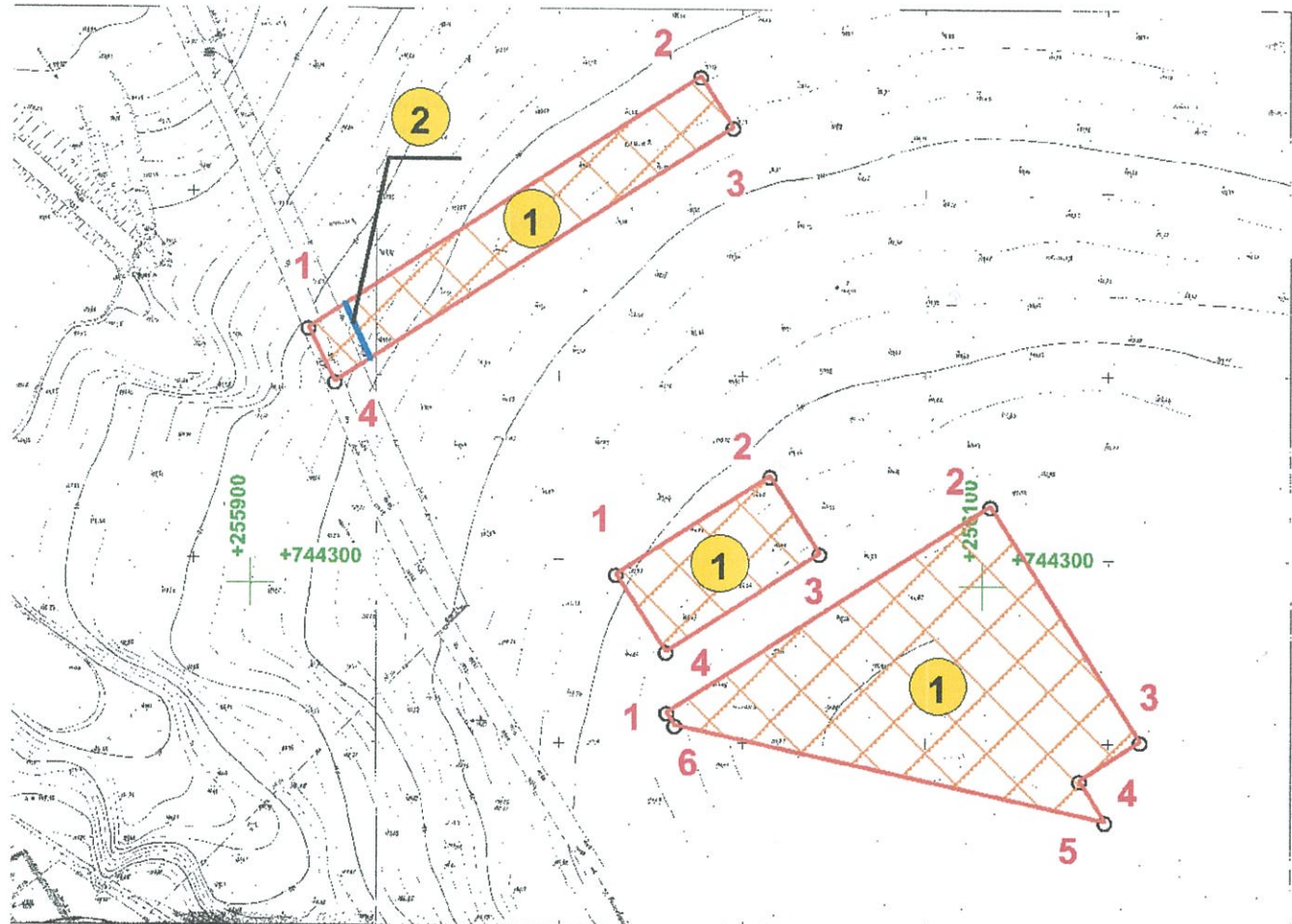
[Handwritten signature]
(подпись)

Заместитель начальника отдела
И.В. Васина /
(расшифровка подписи)

Дата выдачи

28.12.2022
(ДД.ММ.ГГГГ)

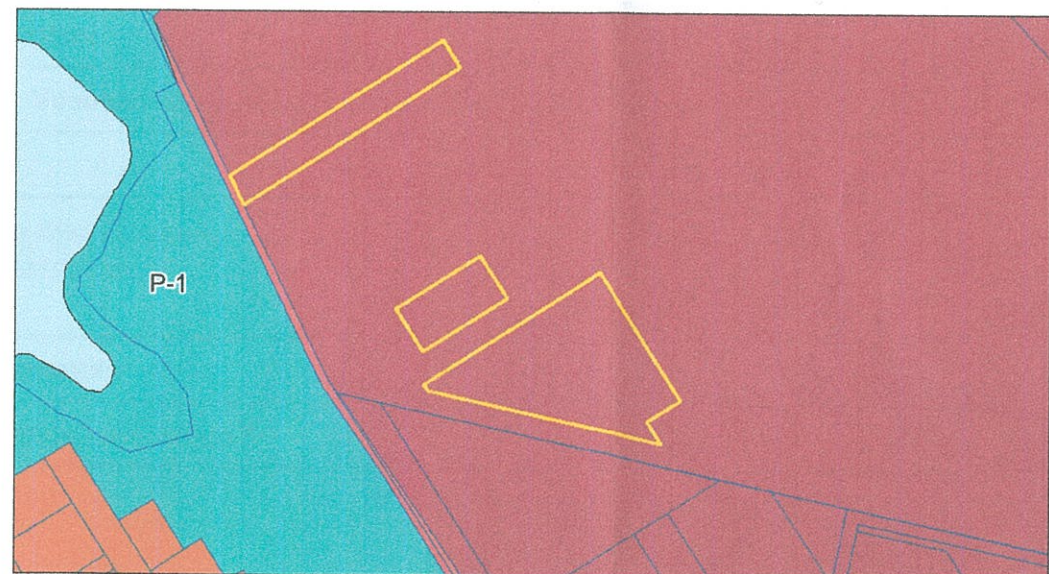
1. Чертеж градостроительного плана земельного участка



УСЛОВНЫЕ ОБОЗНАЧЕНИЯ

- Граница земельного участка
- 01 Точки поворота границ земельного участка
- 1 Границы, в пределах которых разрешается строительство объектов капитального строительства, устанавливаемые с учетом требований п.2.3
- 2 Существующие объекты капитального строительства (здания, строения, сооружения)

Ситуационный план



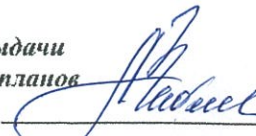
Масштаб 1:2000

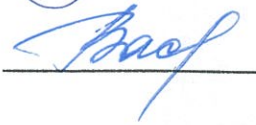
Площадь участка 8825 (кв.м.)

Чертеж Градостроительного плана земельного участка разработан на материалах единой электронной топографической основы города Тулы (ЕЭТО)

Чертеж Градостроительного плана земельного участка разработан муниципальным учреждением "Управление капитального строительства города Тулы"

Муниципальное учреждение "Управление капитального строительства города Тулы"

Начальник отдела выдачи градостроительных планов земельных участков  А.С. Забелина 28.12.2022г.

Заместитель начальника отдела  И.В. Васина 28.12.2022г.

2. Информация о градостроительном регламенте либо требованиях к назначению, параметрам и размещению объекта капитального строительства на земельном участке, на который действие градостроительного регламента не распространяется или для которого градостроительный регламент не устанавливается

Земельный участок расположен в территориальной зоне
«Ж-5 - Зона застройки жилыми домами повышенной этажности»
Установлен градостроительный регламент

2.1. Реквизиты акта органа государственной власти субъекта Российской Федерации, органа местного самоуправления, содержащего градостроительный регламент либо реквизиты акта федерального органа государственной власти, органа государственной власти субъекта Российской Федерации, органа местного самоуправления, иной организации, определяющего, в соответствии с федеральными законами, порядок использования земельного участка, на который действие градостроительного регламента не распространяется или для которого градостроительный регламент не устанавливается

- Правила землепользования и застройки муниципального образования город Тула, утверждённые постановлением администрации города Тулы от 24.02.2021 №312.

2.2. Информация о видах разрешенного использования земельного участка

| Виды разрешенного использования | Код (числовое обозначение) вида разрешенного использования земельного участка |
|---|---|
| Основные виды разрешенного использования | |
| среднеэтажная жилая застройка | 2.5 |
| многоэтажная жилая застройка (высотная застройка) | 2.6 |
| предоставление коммунальных услуг | 3.1.1 |
| дошкольное, начальное и среднее общее образование | 3.5.1 |
| амбулаторно-поликлиническое обслуживание * | 3.4.1 |
| улично-дорожная сеть | 12.0.1 |
| благоустройство территории | 12.0.2 |
| обеспечение занятий спортом в помещениях | 5.1.2 |
| площадки для занятий спортом | 5.1.3 |
| Условно разрешенные виды использования | |
| хранение автотранспорта | 2.7.1 |
| административные здания организаций, обеспечивающих предоставление коммунальных услуг | 3.1.2 |
| дома социального обслуживания | 3.2.1 |
| оказание социальной помощи населению * | 3.2.2 |

| | |
|--|--------|
| оказание услуг связи * | 3.2.3 |
| общежития | 3.2.4 |
| бытовое обслуживание * | 3.3 |
| объекты культурно-досуговой деятельности * | 3.6.1 |
| осуществление религиозных обрядов * | 3.7.1 |
| государственное управление * | 3.8.1 |
| амбулаторное ветеринарное обслуживание * | 3.10.1 |
| деловое управление * | 4.1 |
| объекты торговли (торговые центры, торгово-развлекательные центры (комплексы)) * | 4.2 |
| рынки * | 4.3 |
| магазины * | 4.4 |
| банковская и страховая деятельность * | 4.5 |
| общественное питание * | 4.6 |
| гостиничное обслуживание * | 4.7 |
| развлекательные мероприятия * | 4.8.1 |
| служебные гаражи | 4.9 |

вспомогательные виды разрешенного использования земельного участка:

при соблюдении требований технических регламентов, действующих нормативов градостроительного проектирования, иных требований в соответствии с действующим законодательством допускаю качество вспомогательных видов разрешенного использования виды, технологически связанных объектами основных и условно разрешенных видов использования или необходимые для обслуживания, функционирования, благоустройства, инженерного обеспечения, безопасности.

* Отдельно стоящие объекты указанных видов использования могут размещаться только на земельных участках, примыкающих к красным линиям улиц и дорог всех типов, являющихся территориями общего пользования.

2.3. Предельные (минимальные и (или) максимальные) размеры земельного участка и предельные параметры разрешенного строительства, реконструкции объекта капитального строительства установленные градостроительным регламентом для территориальной зоны, в которой расположен земельный участок:

| | | | | | |
|--|---|---|--|--|---------------|
| Предельные (минимальные и (или) максимальные) размеры земельных участков, в том числе их площадь | Минимальные отступы от границ земельного участка в целях определения мест допустимого размещения зданий, строений, сооружений, за пределами которых запрещено строительство зданий, строений, | Предельное количество этажей и (или) предельная высота зданий, строений, сооружений | Максимальный процент застройки в границах земельного участка, определяемый как отношение суммарной площади земельного участка, которая застроена, ко всей площади земельного участка | Требования к архитектурным решениям объектов капитального строительства, расположенным в границах территории исторического поселения федерального или регионального значения | И пс те |
|--|---|---|--|--|---------------|

| | | | сооружений | | участка | | |
|--------------------------|--------------------------|--------------------------------|--------------------------|------|---------|---|------------|
| 1 | 2 | 3 | 4 | 5 | 6 | 7 | 8 |
| Длина, м | Ширина, м | Площадь, м ² или га | | | | | |
| Не подлежит установлению | Не подлежит установлению | Не подлежит установлению | Не подлежат установлению | 90 м | 40% | - | пп.1 п.2.3 |

1) Максимальный процент застройки в границах земельного участка не устанавливается на земельные участки с видом разрешенного использования «коммунальное обслуживание».

2.4. Требования к назначению, параметрам и размещению объекта капитального строительства на земельном участке, на который действие градостроительного регламента не распространяется или для которого градостроительный регламент не устанавливается (за исключением случая, предусмотренного пунктом 7.1 части 3 статьи 57.3 Градостроительного кодекса Российской Федерации):

| Причины отнесения земельного участка к виду земельного участка, на который действие градостроительного регламента не распространяется или для которого градостроительный регламент не устанавливается | Реквизиты акта, регулирующего использование земельного участка | Требования к использованию земельного участка | Требования к параметрам объекта капитального строительства | | | Требования к размещению объектов капитального строительства | |
|---|--|---|---|---|---|--|--|
| | | | Предельное количество этажей и (или) предельная высота зданий, строений, сооружений | Максимальный процент застройки в границах земельного участка, определяемый как отношение суммарной площади земельного участка, которая может быть застроена, ко всей площади земельного участка | Иные требования к параметрам объекта капитального строительства | Минимальные отступы от границ земельного участка в целях определения мест допустимого размещения зданий, строений, сооружений, за пределами которых запрещено строительство зданий, строений, сооружений | Иные требования к размещению объектов капитального строительства |
| 1 | 2 | 3 | 4 | 5 | 6 | 7 | 8 |
| - | - | - | - | - | - | - | - |

2.5. Предельные параметры разрешенного строительства, реконструкции объекта капитального строительства, установленные положением об особо охраняемых природных территориях, в случае выдачи градостроительного плана земельного участка в отношении земельного участка, расположенного в границах особо охраняемой природной территории:

| Причины | Реквизиты | Реквизиты | Зонирование особо охраняемой природной территории (да/нет) | | | |
|---------|-----------|-----------|--|------|-------------------------|--------------|
| | | | Функц | Виды | Требования к параметрам | Требования к |
| | | | | | | |

| отнесе ния земель ного участк а к виду земель ного участк а для которо го градос троите льный регла мент не устана вливае тся | Положе ния об особо охраняе мой природн ой террито рии | утвержде нной документ ации по планиров ке территор ии | ионал ьная зона | разрешенного использования земельного участка | | объекта капитального строительства | | | размещению объектов капитального строительства | |
|--|--|---|-----------------------|---|---|---|---|--|--|---|
| | | | | Основные виды разрешен ного использов ания | Вспомо гательн ые виды разреше нного использ ования | Предельн ое количеств о этажей и (или) предельн ая высота зданий, строений, сооружен ий | Максима льный процент застройки в границах земельног о участка, определяе мый как отношени е суммарно й площади земельног о участка, которая может быть застроена , ко всей площади земельног о участка | Иные требован ия к параметр ам объекта капиталь ного строитель ства | Минималь ные отступы от границ земельного участка в целях определени я мест допустимог о размещени я зданий, строений, сооружени й, за пределами которых запрещено строительс тво зданий, строений, сооружени й | Иные требова ния к размеще нию объекто в капитал ьного строите льства |
| 1 | 2 | 3 | 4 | 5 | 6 | 7 | 8 | 9 | 10 | 11 |
| - | - | - | - | - | - | - | - | - | - | - |

3. Информация о расположенных в границах земельного участка объектах капитального строительства и объектах культурного наследия

3.1. Объекты капитального строительства

№ 2, Сооружение (водовод 2 подъема Масловско-Песоченского водозабора от площадки насосной станции «Маслово» вдоль а/дороги, далее до магазина по ул. Тихмянова)
(согласно чертежу(ам) градостроительного плана) (назначение объекта капитального строительства, этажность, высотность, общая площадь, площадь застройки)
инвентаризационный или кадастровый номер 71:00:000000:112116

3.2. Объекты, включенные в единый государственный реестр объектов культурного наследия (памятников истории и культуры) народов Российской Федерации

№ -, Информация отсутствует
(согласно чертежу(ам) градостроительного плана) (назначение объекта культурного наследия, общая площадь, площадь застройки)

(наименование органа государственной власти, принявшего решение о включении выявленного объекта культурного наследия в реестр, реквизиты этого решения)
регистрационный номер в реестре _____ от _____ (дата)

4. Информация о расчетных показателях минимально допустимого уровня обеспеченности территории объектами коммунальной, транспортной, социальной инфраструктур и расчетных показателях максимально допустимого уровня территориальной доступности указанных объектов для населения в

случае, если земельный участок расположен в границах территории, в отношении которой предусматривается осуществление деятельности по комплексному развитию территории:

| Информация о расчетных показателях минимально допустимого уровня обеспеченности территории | | | | | | | | |
|---|-------------------|----------------------|-------------------------------------|-------------------|----------------------|-----------------------------------|-------------------|----------------------|
| Объекты коммунальной инфраструктуры | | | Объекты транспортной инфраструктуры | | | Объекты социальной инфраструктуры | | |
| Наименование вида объекта | Единица измерения | Расчетный показатель | Наименование вида объекта | Единица измерения | Расчетный показатель | Наименование вида объекта | Единица измерения | Расчетный показатель |
| 1 | 2 | 3 | 4 | 5 | 6 | 7 | 8 | 9 |
| - | - | - | - | - | - | - | - | - |
| Информация о расчетных показателях максимально допустимого уровня территориальной доступности | | | | | | | | |
| Наименование вида объекта | Единица измерения | Расчетный показатель | Наименование вида объекта | Единица измерения | Расчетный показатель | Наименование вида объекта | Единица измерения | Расчетный показатель |
| 1 | 2 | 3 | 4 | 5 | 6 | 7 | 8 | 9 |
| - | - | - | - | - | - | - | - | - |

5. Информация об ограничениях использования земельного участка, в том числе если земельный участок полностью или частично расположен в границах зон с особыми условиями использования территорий:

1) Земельный участок полностью расположен в границах зоны с особыми условиями использования территории:

- Приаэродромная территория и полосы воздушных подходов, аэродром «Клоково» (третья, шестая, пятая подзоны).

Ограничения использования земельных участков и объектов капитального строительства установлены следующими нормативными правовыми актами:

- Воздушный кодекс РФ.

Площадь земельного участка, покрываемая зоной с особыми условиями использования территории, составляет 8825 кв.м.

2) При проектировании объекта капитального строительства надлежит обеспечить санитарные и противопожарные нормативы.

3) При проектировании объекта капитального строительства необходимо учесть охранные зоны инженерных сетей, либо обеспечить их вынос (перенос) по согласованию с их балансодержателями.

6. Информация о границах зон с особыми условиями использования территорий, если земельный участок полностью или частично расположен в границах таких зон:

| Наименование зоны с особыми условиями использования территории с указанием объекта, в отношении которого установлена такая зона | Перечень координат характерных точек в системе координат, используемой для ведения Единого государственного реестра недвижимости | | |
|---|--|---|---|
| | Обозначение (номер) характерной точки | X | Y |
| 1 | 2 | 3 | 4 |
| - | - | - | - |

7. Информация о границах публичных сервитутов

| Обозначение (номер) характерной точки | Перечень координат характерных точек в системе координат, используемой для ведения Единого государственного реестра недвижимости | |
|---------------------------------------|--|---|
| | X | Y |
| - | - | - |

Информация отсутствует

8. Номер и (или) наименование элемента планировочной структуры, в границах которого расположен земельный участок Привокзальный район

9. Информация о возможности подключения (технологического присоединения) объектов капитального строительства к сетям инженерно-технического обеспечения (за исключением сетей электроснабжения), определяемая с учетом программ комплексного развития систем коммунальной инфраструктуры поселения, муниципального округа, городского округа (при их наличии), в состав которой входят сведения о максимальной нагрузке в возможных точках подключения (технологического присоединения) к таким сетям, а также сведения об организации, представившей данную информацию

- 1) АО «Тулагорводоканал» от 28.12.2022 № 2-36/16512-22 (Приложение 1).
- 2) По запросу, направленному в АО «Тулагоргаз», информация в установленные действующим законодательством сроки в МУ «УКС г. Тулы» не представлена.
- 3) По запросу, направленному в АО «Газпром газораспределение Тула», информация в установленные действующим законодательством сроки в МУ «УКС г. Тулы» не представлена.
- 4) АО «Тулатеплосеть» от 22.12.2022 № 1193 (Приложение 2).

10. Реквизиты нормативных правовых актов субъекта Российской Федерации, муниципальных правовых актов, устанавливающих требования к благоустройству территории

Решение Тульской городской Думы от 31.01.2018 № 47/1156 «О правилах благоустройства территории муниципального образования город Тула»

11. Информация о красных линиях:

Информация отсутствует

| Обозначение (номер) характерной точки | Перечень координат характерных точек в системе координат, используемой для ведения Единого государственного реестра недвижимости | |
|--|---|---|
| | X | Y |
| - | - | - |



Прошито

4

лист

27

Заместитель начальника отдела выдачи градостроительных планов земельных участков МУ «УКС г. Тулы»

И.В. Васина

И.В. Васина

« _____ » _____ 2022г.