



**ООО СПМ
«МОНОЛИТ»**

ООО СТРОИТЕЛЬНАЯ ПРОЕКТНАЯ
МАСТЕРСКАЯ «МОНОЛИТ»
юр. адрес: 170040, г.Тверь, пр-т Николая Корыткова, 45
Телефон: 8 (904) 012-14-72
e-mail: office@spmmonolit.ru, volkov@spmmonolit.ru
www.spmmonolit.ru

**Кривцово Никулинского сельского поселения Тверской области,
на земельных участках с кадастровыми номерами: 69:10:0000024:11698,
69:10:0000024:11705, 69:10:0000024:11706, 69:10:0000024:11707,
69:10:0000024:11708, 69:10:0000024:11709, 69:10:0000024:11710,
69:10:0000024:11711, 69:10:0000024:11712, 69:10:0000024:11713,
69:10:0000024:11714, 69:10:0000024:11715, 69:10:0000024:11716,
69:10:0000024:11717, 69:10:0000024:11718, 69:10:0000024:11719,
69:10:0000024:11720, 69:10:0000024:11721, 69:10:0000024:11722,
69:10:0000024:11723, 69:10:0000024:11724.**

Многоквартирные жилые дома с площадью квартир 150 кв.м

ПРОЕКТНАЯ ДОКУМЕНТАЦИЯ

Раздел 3 «Архитектурные решения».

02\22- АРЗ

Том 3.3

2022 г.



**ООО СПМ
«МОНОЛИТ»**

ООО СТРОИТЕЛЬНАЯ ПРОЕКТНАЯ
МАСТЕРСКАЯ «МОНОЛИТ»
юр. адрес: 170040, г.Тверь, пр-т Николая Корыткова, 45
Телефон: 8 (904) 012-14-72
е-mail: office@spmmonolit.ru, volkov@spmmonolit.ru
www.spmmonolit.ru

**Кривцово Никулинского сельского поселения Тверской области,
на земельных участках с кадастровыми номерами: 69:10:0000024:11698,
69:10:0000024:11705, 69:10:0000024:11706, 69:10:0000024:11707,
69:10:0000024:11708, 69:10:0000024:11709, 69:10:0000024:11710,
69:10:0000024:11711, 69:10:0000024:11712, 69:10:0000024:11713,
69:10:0000024:11714, 69:10:0000024:11715, 69:10:0000024:11716,
69:10:0000024:11717, 69:10:0000024:11718, 69:10:0000024:11719,
69:10:0000024:11720, 69:10:0000024:11721, 69:10:0000024:11722,
69:10:0000024:11723, 69:10:0000024:11724.**

Многоквартирные жилые дома с площадью квартир 150 кв.м

ПРОЕКТНАЯ ДОКУМЕНТАЦИЯ

Раздел 3 «Архитектурные решения».

02\22-АРЗ

Том 3.3

Директор

Д. В. Волков

2022 г.

Содержание тома

Обозначение	Наименование	Примечание
02/22– АРЗ	Содержание тома	
02/22–СП	Состав проектной документации	
02/22-АРЗ	Текстовая часть	
02/22- АРЗ	Графическая часть	

Инов. № подл.	02/22
Подпись и дата	04.22
Взам. инв. №	

						02/22– АРЗ			
Изм	Кол.уч	Лист	№ док	Подпись	Дата	Содержание тома	Стадия	Лист	Листов
Разраб.		Волков		<i>ДВолков</i>			П	1	1
Проверил		Волков		<i>ДВолков</i>			ООО СПМ «МОНОЛИТ»		

Состав проектной документации

Номер тома	Обозначение	Наименование	Примечание
1	02/22–ПЗ	Раздел 1. "Пояснительная записка"	
2	02/22–ПЗУ	Раздел 2. "Схема планировочной организации земельного участка".	
3.1	02/22–АР1	Раздел 3. "Архитектурные решения". Многоквартирные жилые дома с площадью квартир 55 кв.м	
3.2	02/22–АР2	Раздел 3. "Архитектурные решения". Многоквартирные жилые дома с площадью квартир 75/100 кв.м	
3.3	02/22–АР3	Раздел 3. "Архитектурные решения". Многоквартирные жилые дома с площадью квартир 150 кв.м	
4.1	02/22–КР1	Раздел 4. "Конструктивные и объемно-планировочные решения". Многоквартирные жилые дома с площадью квартир 55 кв.м	
4.2	02/22–КР2	Раздел 4. "Конструктивные и объемно-планировочные решения". Многоквартирные жилые дома с площадью квартир 75/100 кв.м	
4.3	02/22–КР3	Раздел 4. "Конструктивные и объемно-планировочные решения". Многоквартирные жилые дома с площадью квартир 150 кв.м	
		Раздел 5. "Сведения об инженерном оборудовании,	
		о сетях инженерно-технического обеспечения,	
		перечень инженерно-технических мероприятий,	
		содержание технологических решений".	
5.1	02/22–ИОС1.1	Подраздел 1. "Система электроснабжения". Многоквартирный жилой дом с площадью квартир 55 кв.м на участке с кадастровым номером 69:10:0000024:11720	
5.2	02/22–ИОС1.2	Подраздел 1. "Система электроснабжения". Многоквартирный жилой дом с площадью квартир 75/100 кв.м на участке с кадастровым номером 69:10:0000024:11706	
5.3	02/22–ИОС1.3	Подраздел 1. "Система электроснабжения". Многоквартирный жилой дом с площадью квартир 150 кв.м на участке с кадастровым номером 69:10:0000024:11721	
6.1	02/22–ИОС2.1	Подраздел 2. "Система водоснабжения". Многоквартирный жилой дом с площадью квартир 55 кв.м на участке с кадастровым номером 69:10:0000024:11720	

Взам. инв. №	
Подпись и дата	04.22
Инв. № подл.	02/22

02/22–СП						
Изм	Кол.уч	Лист	№ док	Подпись	Дата	
Разраб.	Волков			<i>Д.В.Волков</i>		
Проверил	Волков			<i>Д.В.Волков</i>		
Текстовая часть				Стадия	Лист	Листов
				П	1	4
ООО СПМ «МОНОЛИТ»						

Номер тома	Обозначение	Наименование				Примечание	
6.2	02/22-ИОС2.2	Подраздел 2. "Система водоснабжения". Многоквартирный жилой дом с площадью квартир 75/100 кв.м на участке с кадастровым номером 69:10:0000024:11706					
6.3	02/22-ИОС2.3	Подраздел 2. "Система водоснабжения". Многоквартирный жилой дом с площадью квартир 150 кв.м на участке с кадастровым номером 69:10:0000024:11721					
7.1	02/22-ИОС3.1	Подраздел 3. "Система водоотведения". Многоквартирный жилой дом с площадью квартир 55 кв.м на участке с кадастровым номером 69:10:0000024:11720					
7.2	02/22-ИОС3.2	Подраздел 3. "Система водоотведения". Многоквартирный жилой дом с площадью квартир 75/100 кв.м на участке с кадастровым номером 69:10:0000024:11706					
7.3	02/22-ИОС3.3	Подраздел 3. "Система водоотведения". Многоквартирный жилой дом с площадью квартир 150 кв.м на участке с кадастровым номером 69:10:0000024:11721					
8.1	02/22-ИОС4.1	Подраздел 4. "Отопление, вентиляция и кондиционирование воздуха, тепловые сети". Многоквартирный жилой дом с площадью квартир 55 кв.м на участке с кадастровым номером 69:10:0000024:11720					
8.2	02/22-ИОС4.2	Подраздел 4. "Отопление, вентиляция и кондиционирование воздуха, тепловые сети". Многоквартирный жилой дом с площадью квартир 75/100 кв.м на участке с кадастровым номером 69:10:0000024:11706					
8.3	02/22-ИОС4.3	Подраздел 4. "Отопление, вентиляция и кондиционирование воздуха, тепловые сети". Многоквартирный жилой дом с площадью квартир 150 кв.м на участке с кадастровым номером 69:10:0000024:11721					
	ИОС5	Подраздел 5. "Сети связи"				Не требуется	
	ИОС6	Подраздел 6. "Система газоснабжения"				Не требуется	
	ИОС7	Подраздел 7. "Технологические решения"				Не требуется	
9.1	02/22-ПОС1	Раздел 6. "Проект организации строительства" Многоквартирный жилой дом с площадью квартир 55 кв.м на участке с кадастровым номером 69:10:0000024:11720					
9.2	02/22-ПОС2	Раздел 6. "Проект организации строительства" Многоквартирный жилой дом с площадью квартир 75/100 кв.м на участке с кадастровым номером 69:10:0000024:11706					
9.3	02/22-ПОС3	Раздел 6. "Проект организации строительства" Многоквартирный жилой дом с площадью квартир 150 кв.м на участке с кадастровым номером 69:10:0000024:11721					
	ПОД	Раздел 7. "Проект организации работ по сносу или демонтажу объектов капитального строительства"				Не требуется	
						Лист	
		02/22-СП				2	
	Изм	Кол.уч	Лист	№ док	Подпись	Дата	

Инв.№подлп	02/22
Подл. и дата	04.22
Взам.инв.№	

Инв.№подлп	02/22
Подп. и дата	04.22
Взам.инв.№	

Номер тома	Обозначение	Наименование	Примечание
10	02/22–ООС	Раздел 8. "Перечень мероприятий по охране окружающей среды".	
11.1	02/22–МОПБ1	Раздел 9. "Мероприятия по обеспечению пожарной безопасности". Многоквартирный жилой дом с площадью квартир 55 кв.м на участке с кадастровым номером 69:10:0000024:11720	
11.2	02/22–МОПБ2	Раздел 9. "Мероприятия по обеспечению пожарной безопасности". Многоквартирный жилой дом с площадью квартир 75/100 кв.м на участке с кадастровым номером 69:10:0000024:11706	
11.3	02/22–МОПБ3	Раздел 9. "Мероприятия по обеспечению пожарной безопасности". Многоквартирный жилой дом с площадью квартир 150 кв.м на участке с кадастровым номером 69:10:0000024:11721	
12.1	02/22–ОДИ1	Раздел 10. "Мероприятия по обеспечению доступа инвалидов". Многоквартирный жилой дом с площадью квартир 55 кв.м на участке с кадастровым номером 69:10:0000024:11720	
12.2	02/22–ОДИ2	Раздел 10. "Мероприятия по обеспечению доступа инвалидов". Многоквартирный жилой дом с площадью квартир 75/100 кв.м на участке с кадастровым номером 69:10:0000024:11706	
12.3	02/22–ОДИ3	Раздел 10. "Мероприятия по обеспечению доступа инвалидов". Многоквартирный жилой дом с площадью квартир 150 кв.м на участке с кадастровым номером 69:10:0000024:11721	
13.1	02/22–ОБЭ1	Раздел 10.1. "Требования к обеспечению безопасной эксплуатации объектов капитального строительства". Многоквартирный жилой дом с площадью квартир 55 кв.м на участке с кадастровым номером 69:10:0000024:11720	
13.2	02/22–ОБЭ2	Раздел 10.1. "Требования к обеспечению безопасной эксплуатации объектов капитального строительства". Многоквартирный жилой дом с площадью квартир 75/100 кв.м на участке с кадастровым номером 69:10:0000024:11706	
13.3	02/22–ОБЭ3	Раздел 10.1. "Требования к обеспечению безопасной эксплуатации объектов капитального строительства". Многоквартирный жилой дом с площадью квартир 150 кв.м на участке с кадастровым номером 69:10:0000024:11721	
	СМ	Раздел 11. "Смета на строительство объектов капитального строительства"	Не требуется
02/22–СП			
Изм	Кол.уч	Лист	№ док
			Подпись
			Дата
			Лист
			3

Номер тома	Обозначение	Наименование	Примечание
14.1	02/22-ЭЭ1	Раздел 11.1. "Перечень мероприятий по обеспечению соблюдения требований энергетической эффективности и требований оснащенности зданий, строений, сооружений приборами учета, используемых энергетических ресурсов". Многоквартирный жилой дом с площадью квартир 55 кв.м на участке с кадастровым номером 69:10:0000024:11720	
14.2	02/22-ЭЭ2	Раздел 11.1. "Перечень мероприятий по обеспечению соблюдения требований энергетической эффективности и требований оснащенности зданий, строений, сооружений приборами учета, используемых энергетических ресурсов". Многоквартирный жилой дом с площадью квартир 75/100 кв.м на участке с кадастровым номером 69:10:0000024:11706	
14.3	02/22-ЭЭ3	Раздел 11.1. "Перечень мероприятий по обеспечению соблюдения требований энергетической эффективности и требований оснащенности зданий, строений, сооружений приборами учета, используемых энергетических ресурсов". Многоквартирный жилой дом с площадью квартир 150 кв.м на участке с кадастровым номером 69:10:0000024:11721	
	ГОЧС	Раздел 12.1. "Перечень мероприятий по гражданской обороне, мероприятий по предупреждению	Не требуется
		чрезвычайных ситуаций природного и техногенного	
		характера"	

Инв.№подлп	Взам.инв.№
02/22	04.22

Изм	Кол.уч	Лист	№ док	Подпись	Дата	02/22-СП	Лист
							4

ТЕКСТОВАЯ ЧАСТЬ

1. Описание и обоснование внешнего и внутреннего вида объекта капитального строительства, его пространственной, планировочной и функциональной организации.

Проектная документация разработана для 3-х этажных многоквартирных жилых домов с площадью квартир 150 кв.м на участке с кадастровым номером 69:10:0000024:11706, 69:10:0000024:11707, 69:10:0000024:11708 д. Кривцово, Калининского района Тверской области. Земельные участки находятся в существующей застройке, в районе с малоэтажной застройкой. Земельные участки под застройку имеет прямоугольную форму. Рельеф территории - равнинный. Здания представляют собой многоквартирные жилые дома прямоугольный в плане со стенами из газосиликатных блоков 300мм (1 вариант) газобетонных блоков (2 вариант) минераловатного утеплителя 50мм, вентилируемого зазора 30мм. и облицовочный кирпич - 120 мм. (1 вариант) гиперпрессованный кирпич 120 мм. гост 379-2015 (2 вариант) или POROTHERM 380 TERMO (3 вариант) облицовочный кирпич - 120 мм. (1 вариант) гиперпрессованный кирпич 120 мм. гост 379-2015 (2 вариант).

Внешний вид и габариты жилых домов запроектированы согласно проекту планировки территории.

Степень огнестойкости здания - III.

Уровень ответственности - II.

Климатические условия:

- температура наружного воздуха наиболее холодной пятидневки - минус 29°C

- нормативная снеговая нагрузка - 210кг/м²

1. Многоквартирный жилой дом на 9 квартир с площадью квартир 150 м² на земельном участке с кадастровым номером 69:10:0000024:11718

Здание на 9 квартир 3-х этажное с скатной крышей (1 вариант), с плоской крышей (2 вариант). Здание имеет габариты в осях 9,35х57,40 м. Высота жилого здания – 11.28 м. Конфигурация здания в плане продиктована формой участка застройки. Количество этажей здания – 2. Наружные стены многослойные толщиной 500 мм. Перегородки из газосиликатных блоков толщиной 100 мм. Крыша: скатная кровля с покрытием металлочерепица (1 вариант), плоская крыша с покрытием ПВХ мембрана (2 вариант). Оконные блоки из профиля ПВХ с заполнением двухкамерными стеклопакетами. Оконные блоки из профиля ПВХ с заполнением двухкамерными стеклопакетами.

2. Многоквартирный жилой дом на 11 квартир с площадью квартир 150 м² на земельном участке с кадастровым номером 69:10:0000024:11719

Здание на 11 квартир 3-х этажное с скатной крышей (1 вариант), с плоской крышей (2 вариант). Здание имеет габариты в осях 9,35х70,15 м. Высота жилого здания – 11.28 м. Конфигурация здания в плане продиктована формой участка застройки. Количество этажей здания – 2. Наружные стены многослойные толщиной 500 мм. Перегородки из газосиликатных блоков толщиной 100 мм. Крыша: скатная кровля с покрытием металлочерепица (1 вариант), плоская крыша с покрытием ПВХ мембрана (2 вариант). Оконные блоки из профиля ПВХ с заполнением двухкамерными стеклопакетами. Оконные блоки из профиля ПВХ с заполнением

Взам. инв. №					
Подпись и дата	04.22				
Изм	Кол.уч	Лист	№ док	Подпись	Дата
Инав. № подл.	02/22				02/22-AP3
	Разраб.	Жаворонков			
	Проверил	Волков			
Текстовая часть				Стадия	Лист
				П	1
				Листов	3
ООО СПМ "МОНОЛИТ"					

ем двухкамерными стеклопакетами.

3. Многоквартирный жилой дом на 14 квартир с площадью квартир 150 м² на земельном участке с кадастровым номером 69:10:0000024:11721

Здание на 14 квартир 3-х этажное с скатной крышей (1 вариант), с плоской крышей (2 вариант). Здание имеет габариты в осях 9,35x89,57 м. Высота жилого здания – 11.28 м. Конфигурация здания в плане продиктована формой участка застройки. Количество этажей здания – 2. Наружные стены многослойные толщиной 500 мм. Перегородки из газосиликатных блоков толщиной 100 мм. Крыша: скатная кровля с покрытием металлочерепица (1 вариант), плоская крыша с покрытием ПВХ мембрана (2 вариант). Оконные блоки из профиля ПВХ с заполнением двухкамерными стеклопакетами. Оконные блоки из профиля ПВХ с заполнением двухкамерными стеклопакетами.

2. Обоснование принятых объемно-пространственных и архитектурно-художественных решений, в т.ч. в части соблюдения предельных параметров разрешенного строительства объекта капитального строительства

1. Многоквартирный жилой дом на 9 квартир с площадью квартир 150 м² на земельном участке с кадастровым номером 69:10:0000024:11718

Здание – 3-х этажное, прямоугольной формы с размерами в осях 9,35x57,40 м.
На отм. -0,100, +0,200, +0,500 - прихожая, холл, гостиная-кухня, С\У и комната
На отм. +3,120, +3,420, +3,720 – 2 комнаты, холл, с/у
На отм. +6,140, +6,440, +6,740 – 2 комнаты, холл, с/у
высота здания h=11.28 м.

2. Многоквартирный жилой дом на 11 квартир с площадью квартир 150 м² на земельном участке с кадастровым номером 69:10:0000024:11719

Здание – 3-х этажное, прямоугольной формы с размерами в осях 9,35x70,15 м.
На отм. -0,100, +0,200, +0,500 - прихожая, холл, гостиная-кухня, С\У и комната
На отм. +3,120, +3,420, +3,720 – 2 комнаты, холл, с/у
На отм. +6,140, +6,440, +6,740 – 2 комнаты, холл, с/у
высота здания h=11.28 м.

3. Многоквартирный жилой дом на 14 квартир с площадью квартир 150 м² на земельном участке с кадастровым номером 69:10:0000024:11721

Здание – 3-х этажное, прямоугольной формы с размерами в осях 9,35x89,57 м.
На отм. -0,100, +0,200, +0,500 - прихожая, холл, гостиная-кухня, С\У и комната
На отм. +3,120, +3,420, +3,720 – 2 комнаты, холл, с/у
На отм. +6,140, +6,440, +6,740 – 2 комнаты, холл, с/у
высота здания h=11.28 м.

За относительную отметку 0.000 принят уровень чистого пола первого этажа, что соответствует абсолютной отметке 135,57.

Для обеспечения соответствия здания установленным требованиям энергетической эффективности произведены работы по утеплению ограждающих конструкций. Установлены ПВХ окна с двойным стеклопакетом. На перекрытии 2 этажа применяется минера-

Изм.	Кол.уч	Лист	№ док	Подпись	Дата
Интв.№подлп	02/22				
Подп. и дата	04.22				
Взам.инв.№					

02/22-АРЗ

Лист

2

ловатный утеплитель объемным весом 120кг/куб.м, на стенах – минераловатный утеплитель толщиной 50 мм объемным весом 100кг/куб.м.

3. Описание и обоснование использованных композиционных приемов при оформлении фасадов и интерьеров объекта капитального строительства

Архитектурное решение продолжает принципы, заложенные в проекте планировки территории. В отделке фасадов применены светлые оттенки бежевого в сочетании с терракотовым цветом. Цветовое решение выполнить в соответствии с разработанным паспортом цветового решения фасадов. Столярные изделия с двухкамерными стеклопакетами из ПВХ профиля.

4. Описание решений по отделке помещений основного, вспомогательного, обслуживающего и технического назначения

В проекте не рассматриваются.

5. Описание архитектурных решений, обеспечивающих естественное освещение помещений с постоянным пребыванием людей

Естественное освещение запроектировано в соответствии с СанПиН 2. 2. ½, 1. 1076-01 «Гигиенические требования к инсоляции и солнцезащите помещений жилых и общественных зданий и территорий». Окружающая застройка не содержит зданий, затеняющих проектируемый дом, проектируемое здание, не вызовет ненормативного затенения, прилегающих территорий и зданий. Инсоляция помещений квартир не менее 3 часов, в соответствии с СП 54. 13330. 2011 п. 9. 13.

6. Описание архитектурно-строительных мероприятий, обеспечивающих защиту помещений от шума, вибрации и другого воздействия

Мероприятия по защите от шума запроектированы в соответствии со СНиП 23-03. 2003. «Защита от шума». Проектом предусмотрена установка оконных и балконных блоков из ПВХ профиля с 2-х камерным стеклопакетом, имеющим повышенную защиту от шума.

7. Описание решений по декоративно-художественной и цветной отделке интерьеров - для объектов непроизводственного назначения

Проектом не предусматривается.

Ивн.№подп 02/22	Подп. и дата 04.22	Взам.инв.№					02/22-АРЗ	Лист
			Изм	Кол.уч	Лист	№ док		Подпись

Общие указания.

1. Проектируемое здание – многоквартирный жилой дом в дер. Кривцово, Калининского района
2. За относительную отметку 0,000 принят уровень чистого пола первого этажа.
3. Основные характеристики здания:
 - уровень ответственности – II;
 - степень огнестойкости – III.
4. Проект разработан для дер. Кривцово со следующими характеристиками, согласно СП 20.13330.2011 “Нагрузки и воздействия”, СП 131.13330.2020 “Строительная климатология”:
 - снеговая расчетная нагрузка = 210 кг/м.кв.;
 - ветровая нагрузка = 23 кг/м.кв.;
 - температура наружного воздуха наиболее холодной пятидневки = -29°C;
 - нормативная глубина промерзания глинистых грунтов = 1.4 м.;
 - сейсмичность отсутствует.
5. При производстве земляных работ руководствоваться требованиями СП 45.13330.2017 с минимальным нарушением природной структуры грунтов.
6. Бетонные работы производить в соответствии со СП 70.13330.2012.
7. Деревянные элементы строительных конструкций должны быть обработаны антисептиками и антипиренами. Защитную обработку деревянных конструкций дома производить в соответствии со СП 70.13330.2012 и СП 64.13330.2017.
8. В проекте заложены следующие конструктивные решения:
 - Наружные стены здания толщиной 500мм – 4х слойные:
 - наружный слой:
 - облицовочный кирпич (1 вариант)– 120 мм, гиперпрессованный кирпич гост 379–2015 (2 вариант)– 120 мм, Вентилируемый зазор – 30мм, Минераловатный утеплитель =100кг\куб.м– 50мм, газосиликатных блоков D500 (1 вариант стен) на клею, из газобетонных блоков (2 вариант стен) на клею
 - или
 - POROTHERM 380 TERMO (3 вариант), облицовочный кирпич – 120 мм (1 вариант) гиперпрессованный кирпич гост 379–2015 (2 вариант)
 - Внутренние стены – газосиликатные блоки – 300мм
 - Перегородки – газосиликатные блоки на клею.
 - Лестницы – металлическая с деревянными ступенями.
9. Кладку облицовочного керамического кирпича выполнить на растворе М150.
10. Перекрытия цоколя – железобетонные многослойные плиты по серии 1.141–1, вып. 60, 64, 1.241–1 вып. 24, 27; монолитные железобетонные участки В22.5. (1 вариант перекрытия цоколя). Монолитные железобетонные плиты, выполненные из бетона В35, армированные сетками из арматуры Вр–1 (2 вариант перекрытия цоколя).
11. Перекрытия – железобетонные многослойные плиты по серии 1.141–1, вып. 60, 64, 1.241–1 вып. 24, 27; монолитные железобетонные участки В22.5.
12. Кровля – стропильная, стропила выполнены из доски 200x40 мм. (1 вариант крыши), кровля плоская (1 вариант крыши)
13. Покрытие – металлочерепица (1 вариант крыши), ПВХ мембрана (2 вариант крыши)
14. Предусмотреть на фасаде здания продухи между вертикальными швами облицовочного кирпича для вентиляции минераловатного утеплителя количество продухов определить по месту производства работ исходя из кладки кирпичей и расположения дверных и оконных проемов.
15. Прочие указания см. на листах проекта.

Указания при производстве работ в зимнее время.

При производстве работ в зимнее время следует руководствоваться указаниями СП 68.13330.2017, СП 70.13330.2012, СП 82–101–98

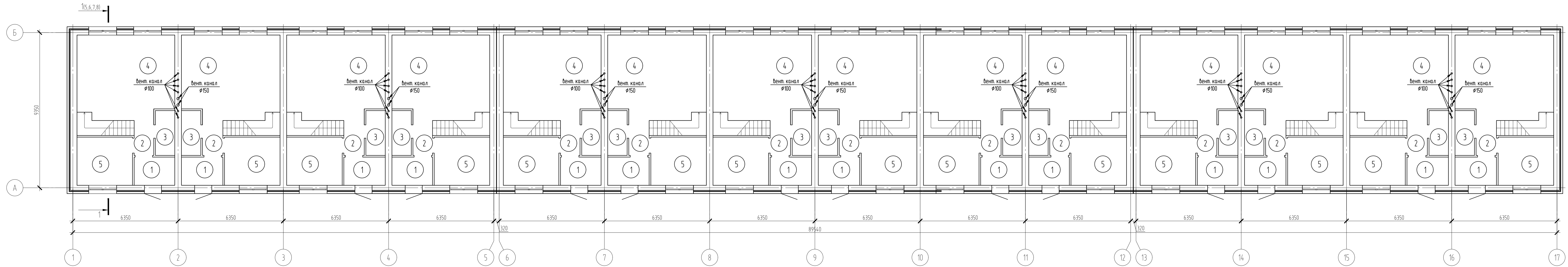
Ведомость рабочих чертежей основного комплекта

Лист	Наименование	Примечание
1	Общие данные.	
2	Кладочный план 1 этажа	
3	Кладочный план 2 этажа	
4	Кладочный план 3 этажа	
5	Разрез 1–1 (1–2 вариант стен) (1 вариант крыши)	
6	Разрез 1–1 (1–2 вариант стен) (2 вариант крыши)	
7	Разрез 1–1 (3 вариант стен) (1 вариант крыши)	
8	Разрез 1–1 (3 вариант стен) (2 вариант крыши)	
9	Фасад в осях 1–16 (1 вариант крыши)	
10	Фасад в осях 16–1 (1 вариант крыши)	
11	Фасад в осях А–Б, Б–А (1 вариант крыши)	
12	Фасад в осях 1–16 (2 вариант крыши)	
13	Фасад в осях 16–1 (2 вариант крыши)	
14	Фасад в осях А–Б, Б–А (2 вариант крыши)	
15	План кровли (1 вариант крыши)	
16	План кровли (2 вариант крыши)	

Согласовано

Инв. № подл.	02/22
Подп. и дата	04.22
Взам. инв. №	ДВолков

						02/22–АРЗ			
						Проект комплексной жилой малоэтажной застройки в деревне Кривцово Калининского сельского поселения Тверской области, на земельных участках с кадастровыми номерами: 69:10:000024:11698, 69:10:000024:11705, 69:10:000024:11706, 69:10:000024:11707, 69:10:000024:11708, 69:10:000024:11709, 69:10:000024:11710, 69:10:000024:11711, 69:10:000024:11712, 69:10:000024:11713, 69:10:000024:11714, 69:10:000024:11715, 69:10:000024:11716, 69:10:000024:11717, 69:10:000024:11718, 69:10:000024:11719, 69:10:000024:11720, 69:10:000024:11721, 69:10:000024:11722, 69:10:000024:11723, 69:10:000024:11724			
Изм.	Кол. уч.	Лист	№ док.	Подп.	Дата	Многоквартирные жилые дома с площадью квартир 150 кв.м	Стадия	Лист	Листов
ГИП		Волков Д.В.		ДВолков			п	1	
Разработал		Жаворонков М.О.							
Н. контр		Лашин И.В.				Общие данные	ООО СПМ “МОНОЛИТ”		



Экспликация помещений

Номер помещения	Наименование	Площадь, м ²	Кат. помещения
1	Прихожая	4.34	
2	Холл	6.55	
3	Служ.	3.16	
4	Гостинная-кухня	26.70	
5	Комната	9.71	

02/22-AP3

Проект комплексной жилой малоэтажной застройки в деревне Кричицево Никитинского сельского поселения Тверской области, на земельных участках с кадастровыми номерами: 69-10-0000024-11705, 69-10-0000024-11706, 69-10-0000024-11707, 69-10-0000024-11708, 69-10-0000024-11709, 69-10-0000024-11710, 69-10-0000024-11711, 69-10-0000024-11712, 69-10-0000024-11713, 69-10-0000024-11714, 69-10-0000024-11715, 69-10-0000024-11716, 69-10-0000024-11717, 69-10-0000024-11718, 69-10-0000024-11719, 69-10-0000024-11720, 69-10-0000024-11721, 69-10-0000024-11722, 69-10-0000024-11723, 69-10-0000024-11724.

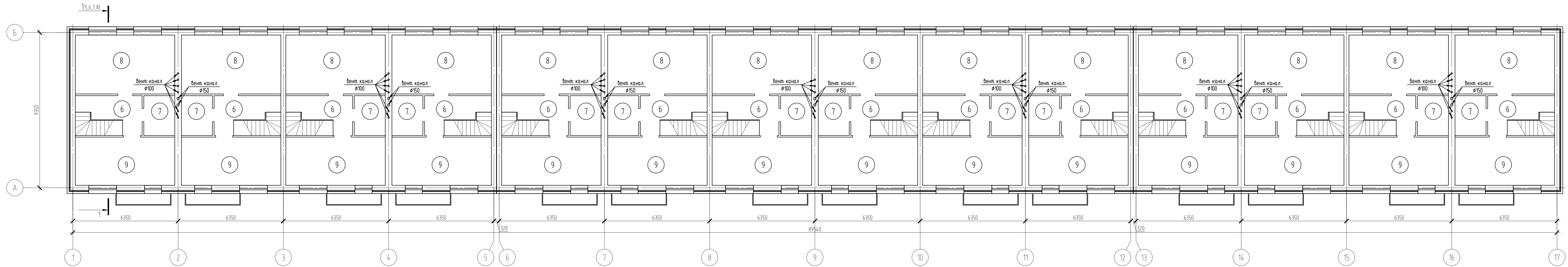
Изм.	Кол. уч.	Лист	№ док.	Подп.	Дата	Стадия	Лист	Листов
						п	2	

Многоквартирные жилые дома с площадью квартир 150 кв.м

Отделочный план 1 этажа

ООО СПМ "МОНОЛИТ"

Согласовано
 Подп. и дата
 02/22
 Изм. № подл.
 02/22



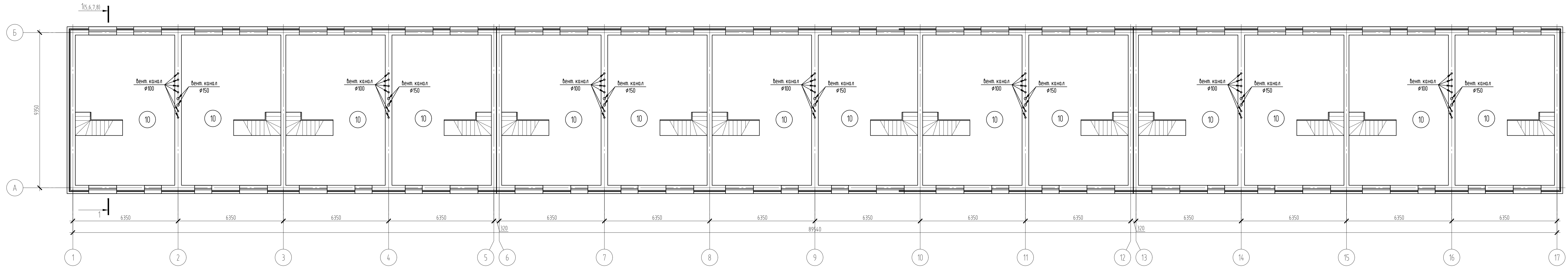
Экспликация помещений

Номер помещения	Наименование	Площадь, м ²	Кат. помещения
6	Холл	6.54	
7	Ступ.	4.57	
8	Комната	21.30	
9	Комната	17.40	

02/22-AP3

Проект комплексной жилой малоэтажной застройки в деревне Крицково Никитинского сельского поселения Тверской области, на земельных участках с кадастровыми номерами: 69-10-0000024-11705, 69-10-0000024-11706, 69-10-0000024-11707, 69-10-0000024-11708, 69-10-0000024-11709, 69-10-0000024-11710, 69-10-0000024-11711, 69-10-0000024-11712, 69-10-0000024-11713, 69-10-0000024-11714, 69-10-0000024-11715, 69-10-0000024-11716, 69-10-0000024-11717, 69-10-0000024-11718, 69-10-0000024-11719, 69-10-0000024-11720, 69-10-0000024-11721, 69-10-0000024-11722, 69-10-0000024-11723, 69-10-0000024-11724.

Изм.	Кол. уч.	Лист	№ док.	Подп.	Дата	Стадия	Лист	Листов
						Многоквартирные жилые дома с площадью квартир 150 кв.м	п	3
Отделочный план 2 этажа							ООО СПМ "МОНОЛИТ"	



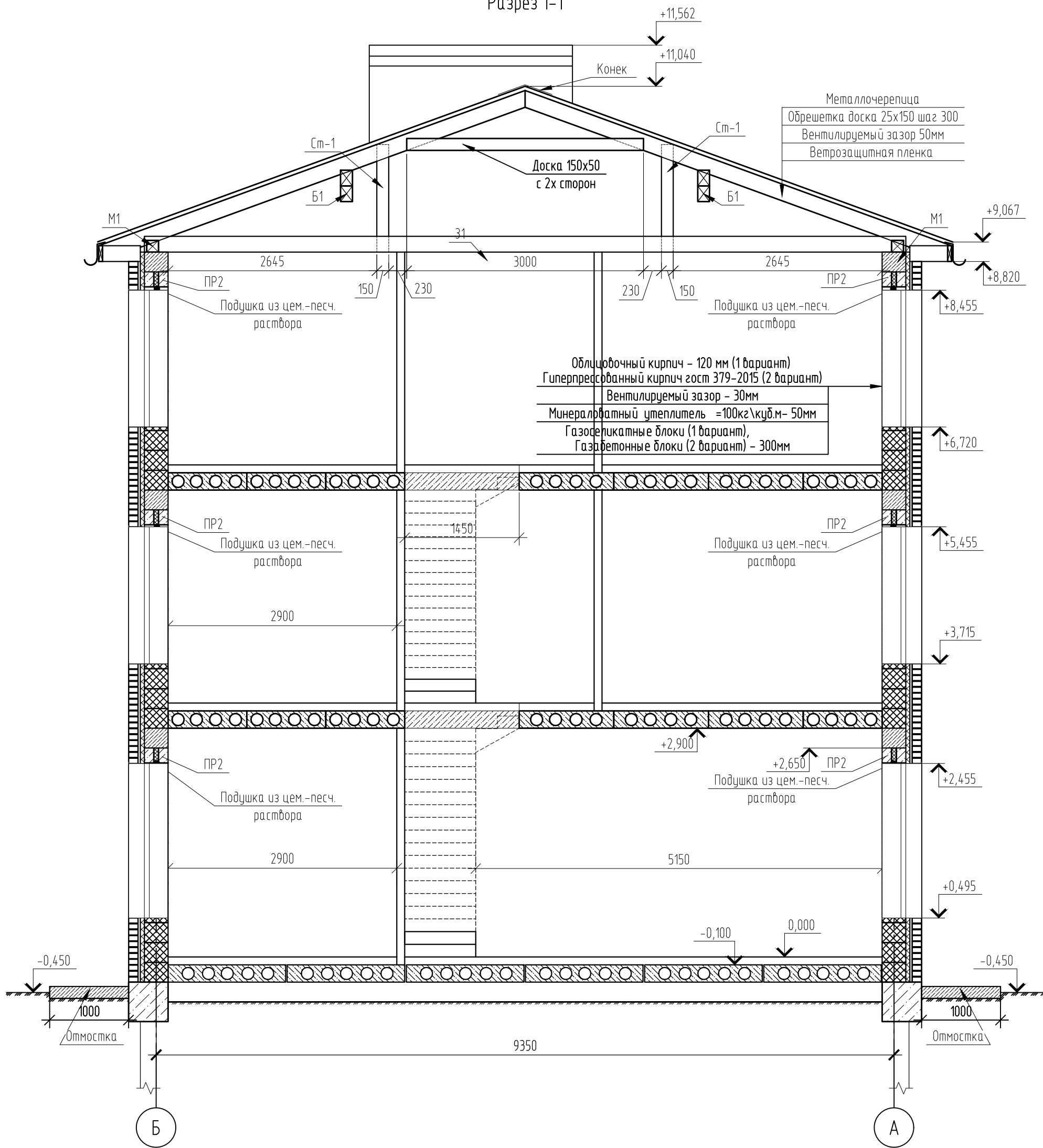
Экспликация помещений

Номер помещения	Наименование	Площадь, м ²	Кат. помещения
10	Свободная планировка	49,73	

Согласовано
 Взам. инв. №
 04.72
 Подп. и дата
 02.22
 Инв. № подл.
 02.22

02/22-AP3					
Проект комплексной жилой малоэтажной застройки в деревне Криуцаво Никитинского сельского поселения Тверской области, на земельных участках с кадастровыми номерами: 69-10-0000024-11696; 69-10-0000024-11705; 69-10-0000024-11706; 69-10-0000024-11707; 69-10-0000024-11708; 69-10-0000024-11709; 69-10-0000024-11710; 69-10-0000024-11711; 69-10-0000024-11712; 69-10-0000024-11713; 69-10-0000024-11714; 69-10-0000024-11715; 69-10-0000024-11716; 69-10-0000024-11717; 69-10-0000024-11718; 69-10-0000024-11719; 69-10-0000024-11720; 69-10-0000024-11721; 69-10-0000024-11722; 69-10-0000024-11723; 69-10-0000024-11724.					
Изм.	Кол. уч.	Лист	№ док.	Подп.	Дата
ГИП	Волков Д.В.				
Разработал	Жабаронков М.О.				
Н. контр	Лашин И.В.				
Многоквартирные жилые дома с площадью квартир 150 кв.м					Стадия п
Отделочный план 3 этажа					Лист 4
					Листов 000 СПМ "МОНОЛИТ"

Разрез 1-1



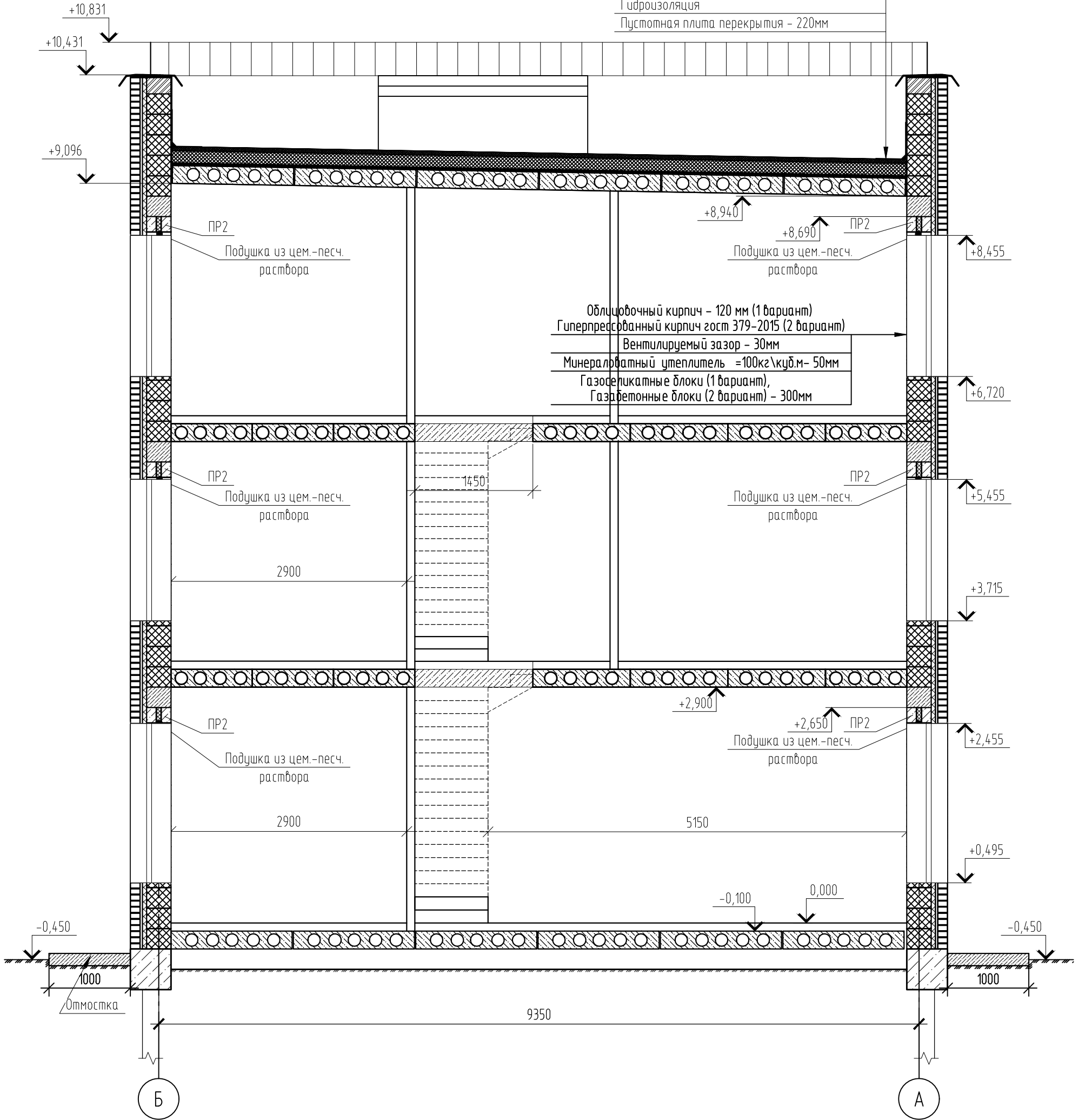
Согласовано

Инв. № подл.	02/22
Подп. и дата	04.22
Взам. инв. №	

						02/22-AP3			
						Проект комплексной жилой малоэтажной застройки в деревне Крицково Никулинского сельского поселения Тверской области, на земельных участках с кадастровыми номерами: 69:10:0000024:11698, 69:10:0000024:11705, 69:10:0000024:11706, 69:10:0000024:11707, 69:10:0000024:11708, 69:10:0000024:11709, 69:10:0000024:11710, 69:10:0000024:11711, 69:10:0000024:11712, 69:10:0000024:11713, 69:10:0000024:11714, 69:10:0000024:11715, 69:10:0000024:11716, 69:10:0000024:11717, 69:10:0000024:11718, 69:10:0000024:11719, 69:10:0000024:11720, 69:10:0000024:11721, 69:10:0000024:11722, 69:10:0000024:11723, 69:10:0000024:11724			
Изм.	Кол. уч.	Лист	№ док.	Подп.	Дата	Многоквартирный жилой дом с площадью квартир 150 кв.м	Стадия	Лист	Листов
							п	5	
ГИП		Волков Д.В.		Д.Волков			ООО СПМ "МОНОЛИТ"		
Разработал		Жаборонков М.О.				Разрез 1-1 (1-2 вариант стен) (1 вариант крыши)			
Н. контр		Лашин И.В.							

Разрез 1-1

ПВХ мембрана - 1.5мм
Геотекстиль
Минераловатный утеплитель 120кг/куб.м- 50мм
Минераловатный утеплитель 50кг/куб.м- 150мм
Пароизоляция
Затирка цем. песчаным раствором - 30мм
Гидроизоляция
Пустотная плита перекрытия - 220мм

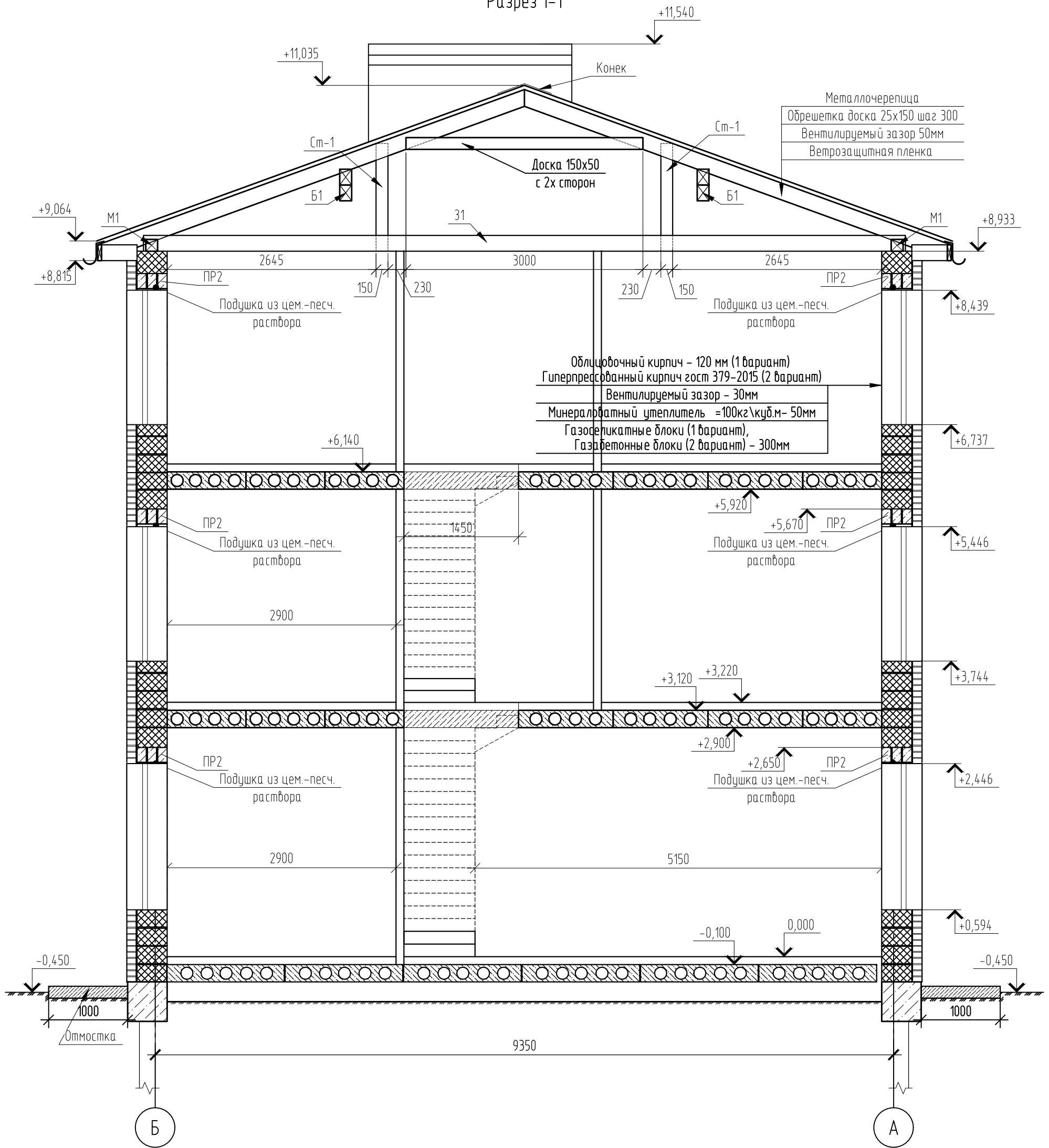


Согласовано

Инв. № подл.	02/22
Подп. и дата	Д.Волков 04.22
Взам. инв. №	

02/22-АР3					
Проект комплексной жилой малоэтажной застройки в деревне Крибцово Никулинского сельского поселения Тверской области, на земельных участках с кадастровыми номерами: 69:10:0000024:11698, 69:10:0000024:11705, 69:10:0000024:11706, 69:10:0000024:11707, 69:10:0000024:11708, 69:10:0000024:11709, 69:10:0000024:11710, 69:10:0000024:11711, 69:10:0000024:11712, 69:10:0000024:11713, 69:10:0000024:11714, 69:10:0000024:11715, 69:10:0000024:11716, 69:10:0000024:11717, 69:10:0000024:11718, 69:10:0000024:11719, 69:10:0000024:11720, 69:10:0000024:11721, 69:10:0000024:11722, 69:10:0000024:11723, 69:10:0000024:11724					
Изм.	Кол. уч.	Лист	№ док.	Подп.	Дата
ГИП		Волков Д.В.		Д.Волков	
Разработал		Жаворонков М.О.			
Н. контр		Лашин И.В.			
Многоквартирный жилой дом с площадью квартир 150 кв.м				Стадия	Лист
Разрез 1-1 (1-2 вариант стен) (2 вариант крыши)				п	6
				ООО СПМ "МОНОЛИТ"	

Разрез 1-1



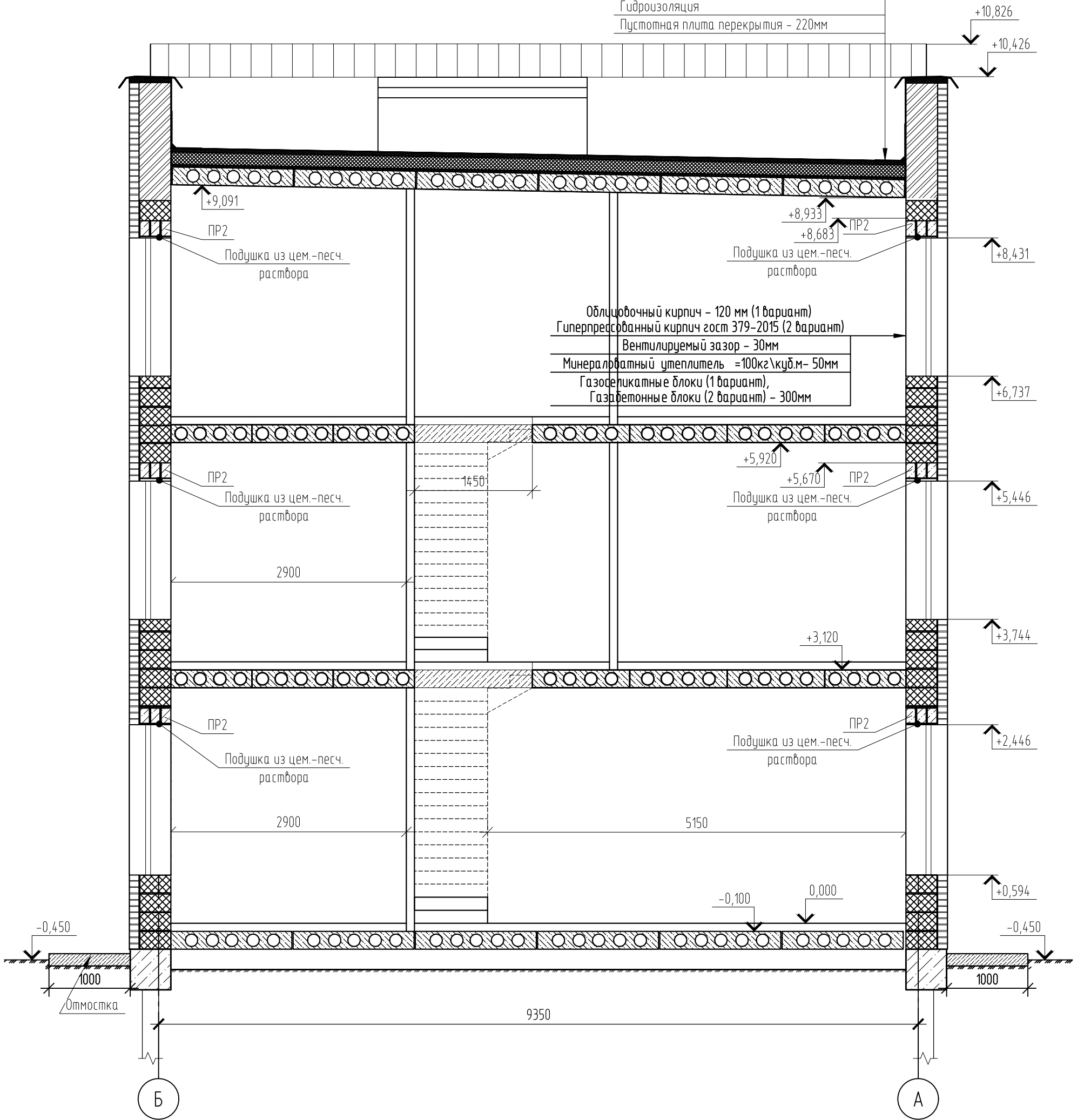
Согласовано

Инв. № подл.	02/22
Подп. и дата	04.22
Взам. инв. №	

02/22-AP3							
Проект комплексной жилой малоэтажной застройки в деревне Крибцово Никулинского сельского поселения Тверской области, на земельных участках с кадастровыми номерами: 69-10-0000024-11698, 69-10-0000024-11705, 69-10-0000024-11706, 69-10-0000024-11707, 69-10-0000024-11708, 69-10-0000024-11709, 69-10-0000024-11710, 69-10-0000024-11711, 69-10-0000024-11712, 69-10-0000024-11713, 69-10-0000024-11714, 69-10-0000024-11715, 69-10-0000024-11716, 69-10-0000024-11717, 69-10-0000024-11718, 69-10-0000024-11719, 69-10-0000024-11720, 69-10-0000024-11721, 69-10-0000024-11722, 69-10-0000024-11723, 69-10-0000024-11724							
Изм.	Кол. уч.	Лист	№ док.	Подп.	Дата		
ГИП		Волков Д.В.		Д.Волков			
Разработал		Жаборонков М.О.					
Н. контр		Лашин И.В.					
Многоквартирный жилой дом с площадью квартир 150 кв.м					Стадия	Лист	Листов
Разрез 1-1 (3 вариант стен) (1 вариант крыши)					п	7	
					ООО СПМ "МОНОЛИТ"		

Разрез 1-1

ПВХ мембрана - 1.5мм
Геотекстиль
Минераловатный утеплитель 120кг/куб.м- 50мм
Минераловатный утеплитель 50кг/куб.м- 150мм
Пароизоляция
Затирка цем. песчаным раствором - 30мм
Гидроизоляция
Пустотная плита перекрытия - 220мм



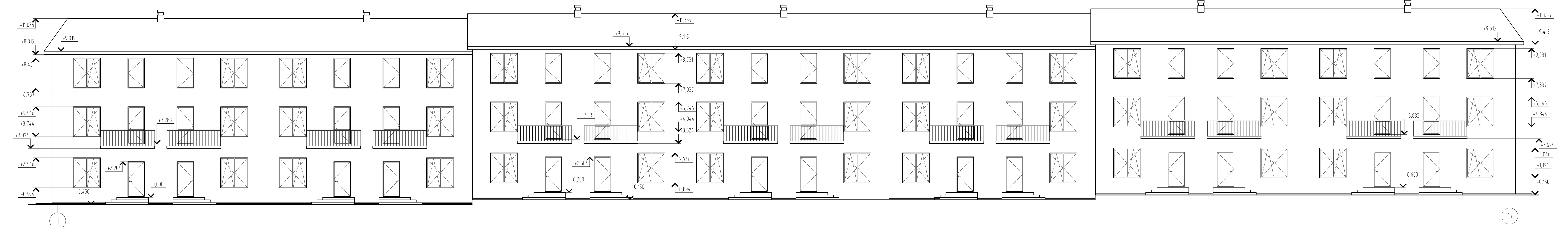
Облицовочный кирпич - 120 мм (1 вариант)
Гиперпрессованный кирпич гост 379-2015 (2 вариант)
Вентилируемый зазор - 30мм
Минераловатный утеплитель =100кг\куб.м- 50мм
Газосиликатные блоки (1 вариант), Газобетонные блоки (2 вариант) - 300мм

Согласовано

Инв. № подл.	02/22
Подп. и дата	Д.Волков 04.22
Взам. инв. №	

02/22-AP3					
Проект комплексной жилой малоэтажной застройки в деревне Крибцово Никулинского сельского поселения Тверской области, на земельных участках с кадастровыми номерами: 69:10:0000024:11698, 69:10:0000024:11705, 69:10:0000024:11706, 69:10:0000024:11707, 69:10:0000024:11708, 69:10:0000024:11709, 69:10:0000024:11710, 69:10:0000024:11711, 69:10:0000024:11712, 69:10:0000024:11713, 69:10:0000024:11714, 69:10:0000024:11715, 69:10:0000024:11716, 69:10:0000024:11717, 69:10:0000024:11718, 69:10:0000024:11719, 69:10:0000024:11720, 69:10:0000024:11721, 69:10:0000024:11722, 69:10:0000024:11723, 69:10:0000024:11724					
Изм.	Кол. уч.	Лист	№ док.	Подп.	Дата
ГИП		Волков Д.В.		Д.Волков	
Разработал		Жаворонков М.О.			
Н. контр		Лашин И.В.			
Многоквартирный жилой дом с площадью квартир 150 кв.м			Стадия	Лист	Листов
Разрез 1-1 (3 вариант стен) (2 вариант крыши)			п	8	
			ООО СПМ "МОНОЛИТ"		

Фасад в осях 1-17



Согласовано

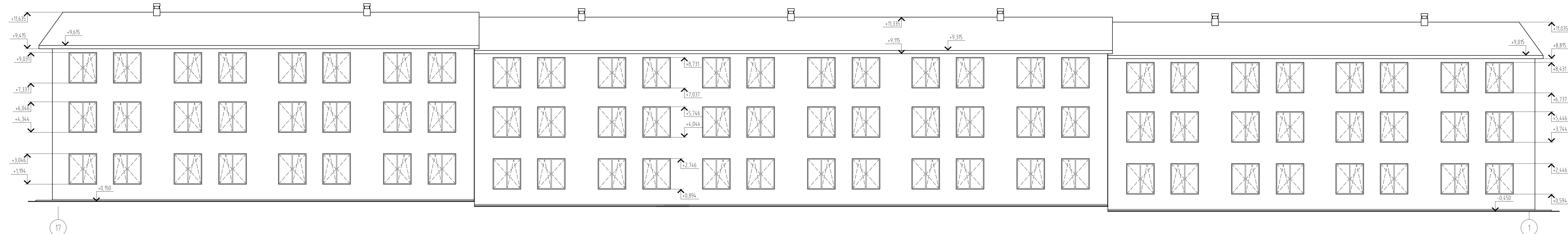
Взам. шиф. № 04.72

Подп. и дата 02/22

Изм. № подл. 02/22

02/22-AP3					Проект комплексной жилой малоэтажной застройки в деревне Крильцово Никитинского сельского поселения Тверской области, на земельных участках с кадастровыми номерами: 69-10-0000024-11705, 69-10-0000024-11706, 69-10-0000024-11707, 69-10-0000024-11708, 69-10-0000024-11709, 69-10-0000024-11710, 69-10-0000024-11711, 69-10-0000024-11712, 69-10-0000024-11713, 69-10-0000024-11714, 69-10-0000024-11715, 69-10-0000024-11716, 69-10-0000024-11717, 69-10-0000024-11718, 69-10-0000024-11719, 69-10-0000024-11720, 69-10-0000024-11721, 69-10-0000024-11722, 69-10-0000024-11723, 69-10-0000024-11724			
Изм.	Кол. уч.	Лист	№ док.	Подп.	Дата	Статус	Лист	Листов
ГИП	Волков Д.В.					Многоквартирные жилые дома с площадью квартир 150 кв.м	п	9
Разработал	Жабаронков М.О.							
Н. контр	Лашин И.В.					Фасад в осях 1-16 (Вариант 1)	ООО СПМ "МОНОЛИТ"	

Фасад в осях 17-1

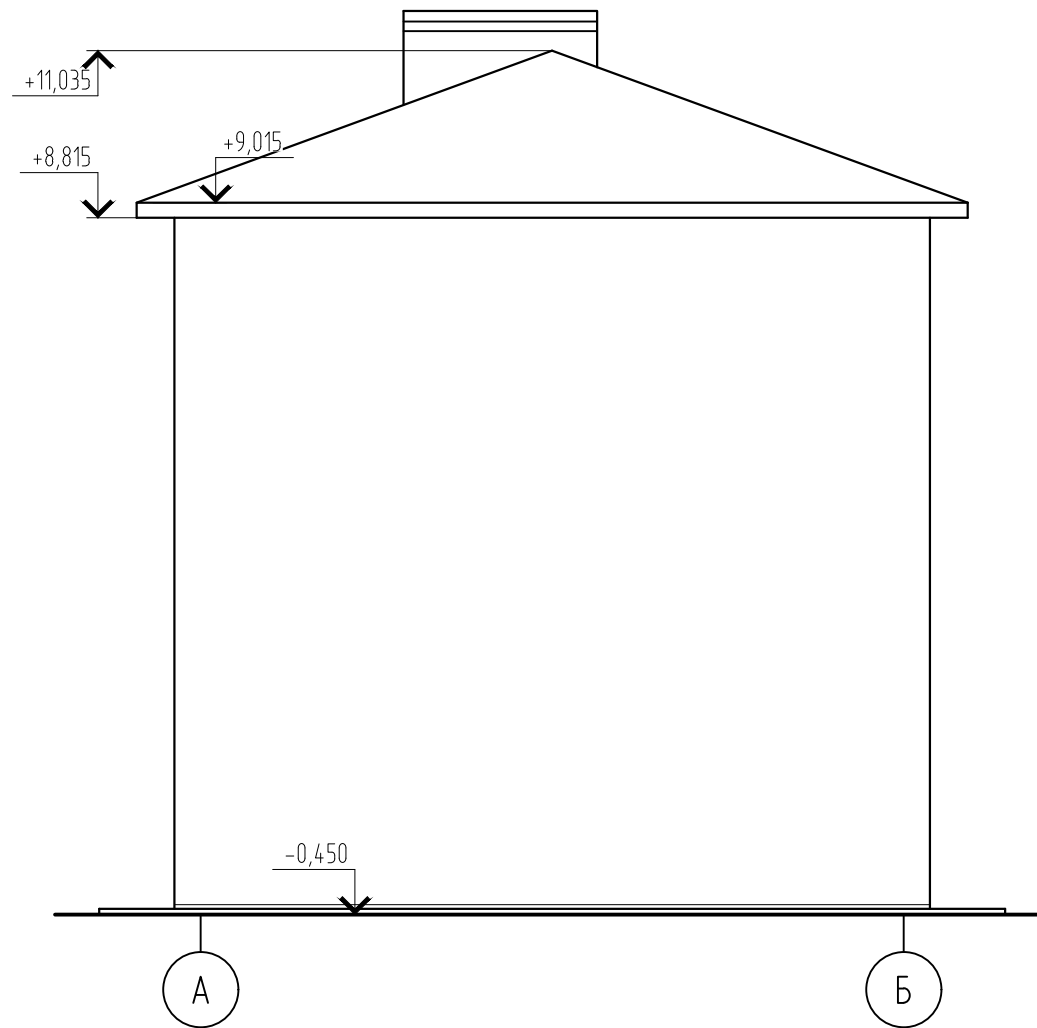


Создано

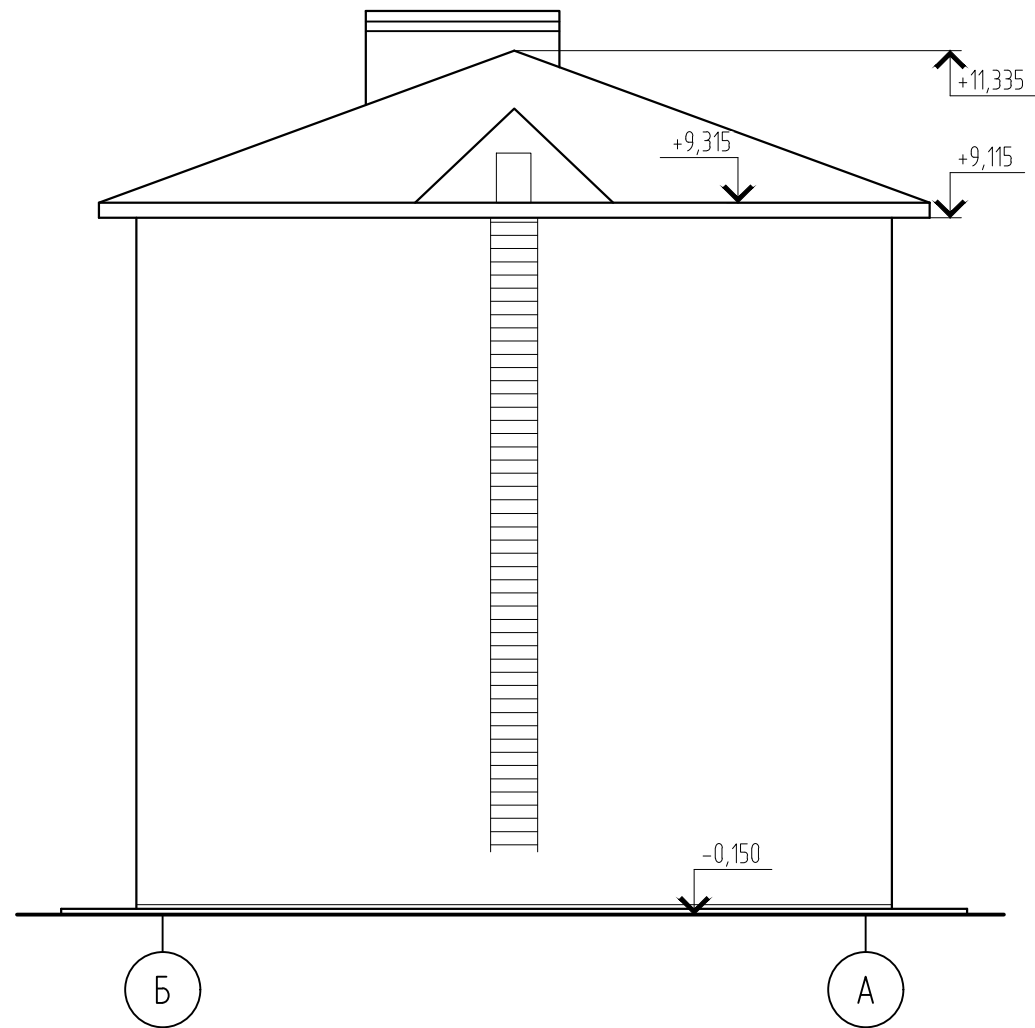
Изм. №	02/22
№ подл.	25000000
Подп. и дата	04.22
Взам. шиф. №	

02/22-AP3					
Проект комплексной жилой малоэтажной застройки в деревне Крильцово Никитинского сельского поселения Тверской области, на земельных участках с кадастровыми номерами: 69-10-0000024-11705, 69-10-0000024-11706, 69-10-0000024-11707, 69-10-0000024-11708, 69-10-0000024-11709, 69-10-0000024-11710, 69-10-0000024-11711, 69-10-0000024-11712, 69-10-0000024-11713, 69-10-0000024-11714, 69-10-0000024-11715, 69-10-0000024-11716, 69-10-0000024-11717, 69-10-0000024-11718, 69-10-0000024-11719, 69-10-0000024-11720, 69-10-0000024-11721, 69-10-0000024-11722, 69-10-0000024-11723, 69-10-0000024-11724					
Изм.	Кол. уч.	Лист	№ док.	Подп.	Дата
ГИП	Волков Д.В.			<i>Д.В. Волков</i>	
Разработал	Жаборонок М.О.			<i>М.О. Жаборонок</i>	
Н. контр.	Лашин И.В.			<i>И.В. Лашин</i>	
Многоквартирные жилые дома с площадью квартир 150 кв.м					
Фасад в осях 16-1 (Вариант 1)					
Стадия	Лист	Листов			
п	10				
ООО СПМ "МОНОЛИТ"					

Фасад в осях А-Б



Фасад в осях Б-А

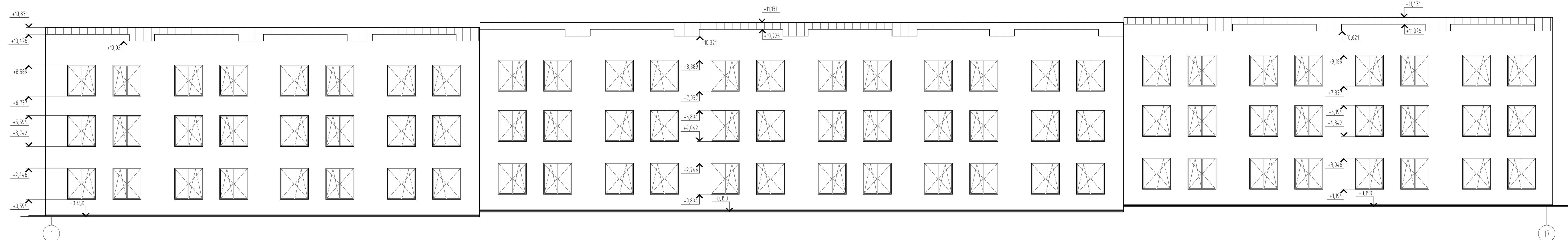


Согласовано

Инв. № подл.	02/22
Подп. и дата	Д.Волков 04.22
Взам. инв. №	

						02/22-АРЗ			
						Проект комплексной жилой малоэтажной застройки в деревне Крицово Никулинского сельского поселения Тверской области, на земельных участках с кадастровыми номерами: 69:10:0000024:11698, 69:10:0000024:11705, 69:10:0000024:11706, 69:10:0000024:11707, 69:10:0000024:11708, 69:10:0000024:11709, 69:10:0000024:11710, 69:10:0000024:11711, 69:10:0000024:11712, 69:10:0000024:11713, 69:10:0000024:11714, 69:10:0000024:11715, 69:10:0000024:11716, 69:10:0000024:11717, 69:10:0000024:11718, 69:10:0000024:11719, 69:10:0000024:11720, 69:10:0000024:11721, 69:10:0000024:11722, 69:10:0000024:11723, 69:10:0000024:11724			
Изм.	Кол. уч.	Лист	№ док.	Подп.	Дата	Многоквартирные жилые дома с площадью квартир 150 кв.м	Стадия	Лист	Листов
							п	11	
ГИП		Волков Д.В.		<i>Д.Волков</i>		Фасад в осях А-Б, Б-А (Вариант 1)	ООО СПМ "МОНОЛИТ"		
Разработал		Жаворонков М.О.		<i>М.О.Жаворонков</i>					
Н. контр		Лашин И.В.		<i>И.В.Лашин</i>					

Фасад в осях 1-17

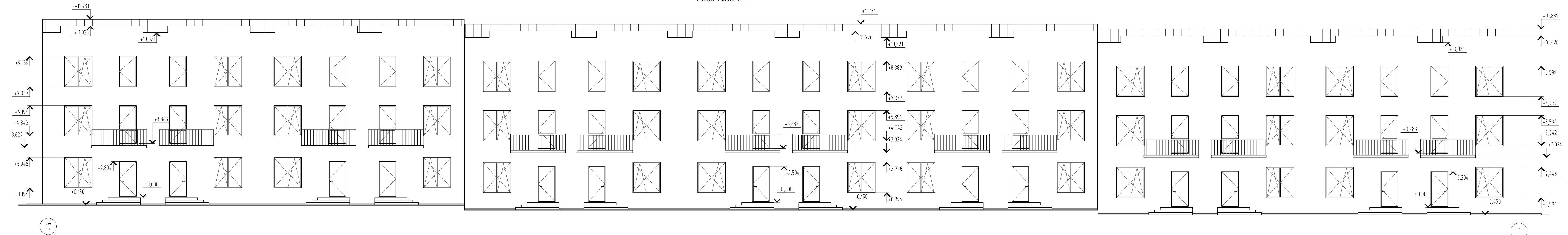


Создано

Изм. №	02/22
№ подл.	02/22
Изм. №	02/22
Дата	04.22
Взам. шиф. №	

02/22-AP3							
Проект комплексной жилой малоэтажной застройки в деревне Крицково Никитинского сельского поселения Тверской области, на земельных участках с кадастровыми номерами: 69-10-0000024-11705, 69-10-0000024-11706, 69-10-0000024-11707, 69-10-0000024-11708, 69-10-0000024-11709, 69-10-0000024-11710, 69-10-0000024-11711, 69-10-0000024-11712, 69-10-0000024-11713, 69-10-0000024-11714, 69-10-0000024-11715, 69-10-0000024-11716, 69-10-0000024-11717, 69-10-0000024-11718, 69-10-0000024-11719, 69-10-0000024-11720, 69-10-0000024-11721, 69-10-0000024-11722, 69-10-0000024-11723, 69-10-0000024-11724.							
Изм.	Кол. уч.	Лист	№ док.	Подп.	Дата		
ГИП	Волков Д.В.			<i>Д.Волков</i>			
Разработал	Жаборонок М.О.			<i>М.Жаборонок</i>			
Н. контр	Лашин И.В.			<i>И.Лашин</i>			
Многоквартирные жилые дома с площадью квартир 150 кв.м					Стадия	Лист	Листов
Фасад в осях 1-16 (Вариант 2)					п	12	
					ООО СПМ "МОНОЛИТ"		

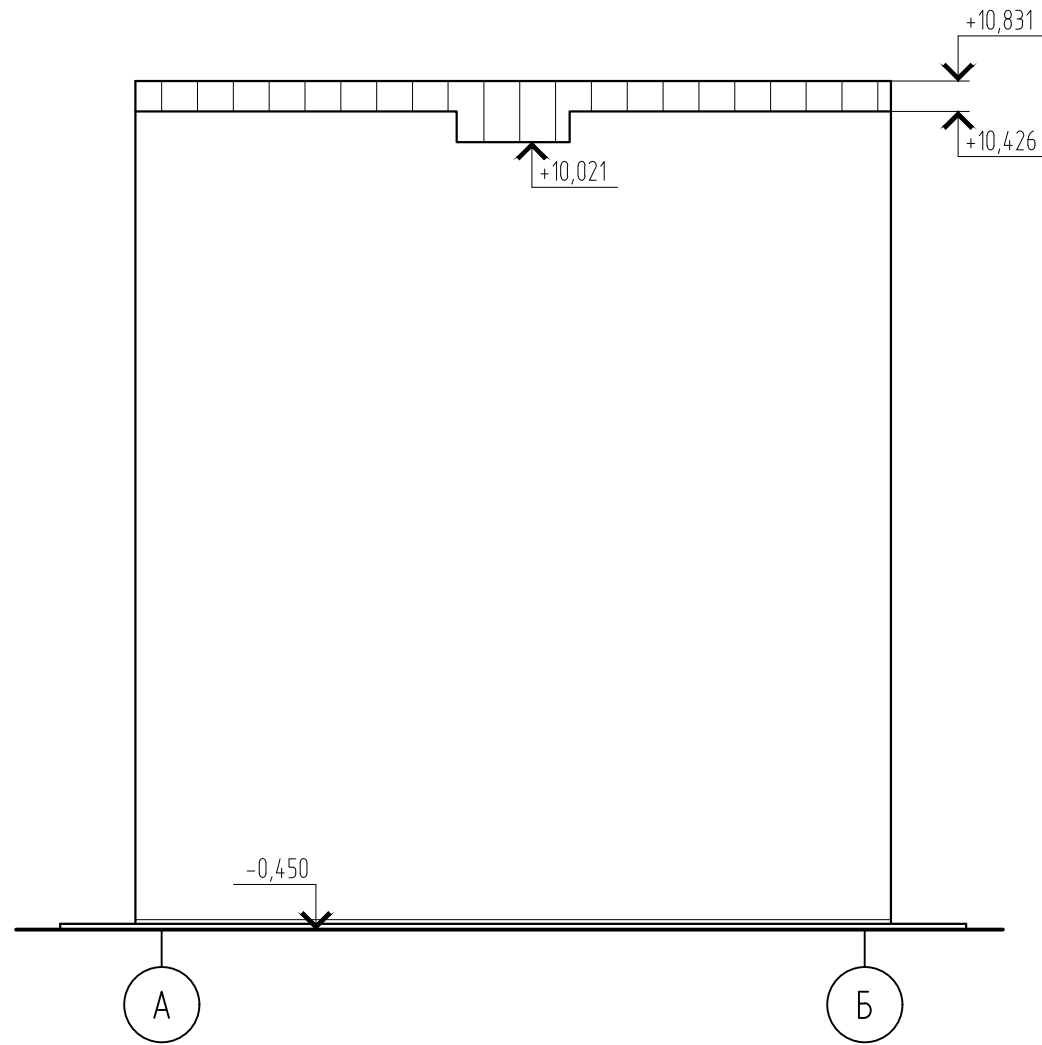
Фасад в осях 17-1



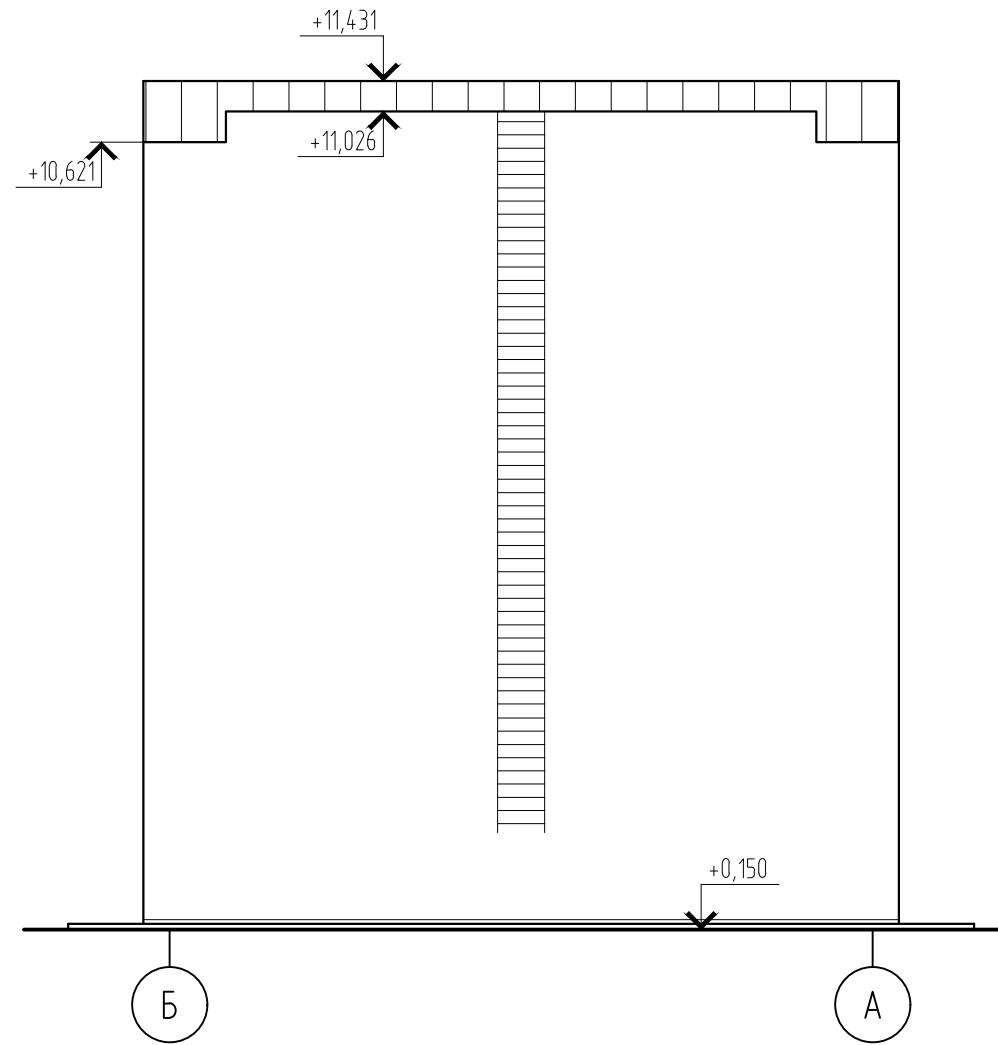
Согласовано
Взам. шиф. №
04.72
Подп. и дата
02.22
Изм. № подл.
02.22

02/22-AP3							
Проект комплексной жилой малоэтажной застройки в деревне Крильцово Никитинского сельского поселения Тверской области, на земельных участках с кадастровыми номерами: 69-10-0000024-11705, 69-10-0000024-11706, 69-10-0000024-11707, 69-10-0000024-11708, 69-10-0000024-11709, 69-10-0000024-11710, 69-10-0000024-11711, 69-10-0000024-11712, 69-10-0000024-11713, 69-10-0000024-11714, 69-10-0000024-11715, 69-10-0000024-11716, 69-10-0000024-11717, 69-10-0000024-11718, 69-10-0000024-11719, 69-10-0000024-11720, 69-10-0000024-11721, 69-10-0000024-11722, 69-10-0000024-11723, 69-10-0000024-11724.							
Изм.	Кол. уч.	Лист	№ док.	Подп.	Дата		
ГИП	Волков Д.В.	Д.Волков					
Разработал	Жаборонок М.О.						
Н. контр	Лашин И.В.						
Многоквартирные жилые дома с площадью квартир 150 кв.м					Стация	Лист	Листов
Фасад в осях 16-1 (Вариант 2)					п	13	
					ООО СПМ "МОНОЛИТ"		

Фасад в осях А-Б



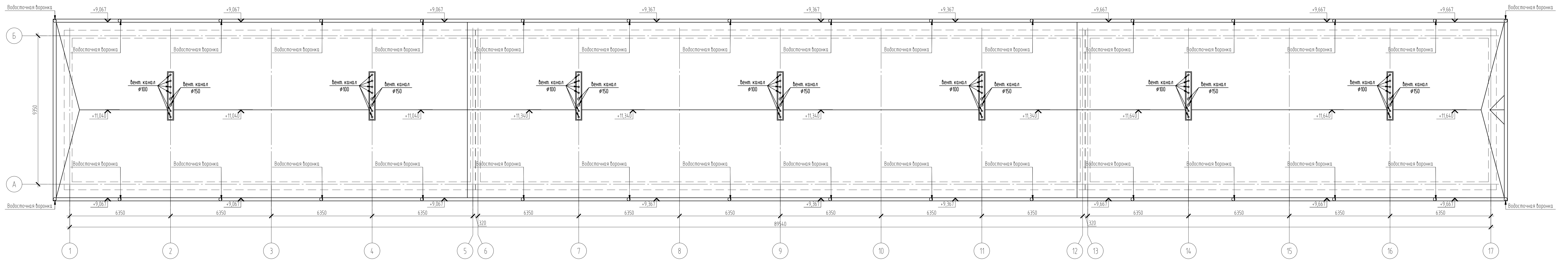
Фасад в осях Б-А



Согласовано

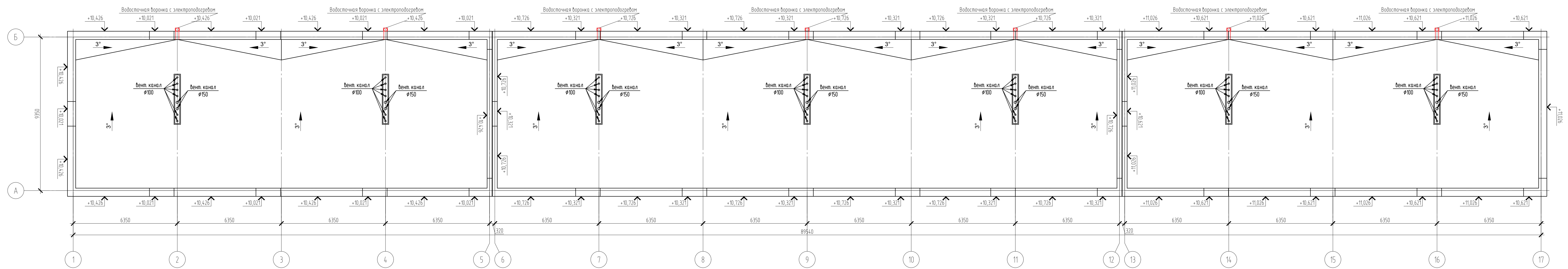
Инв. № подл.	02/22
Подп. и дата	Д.Волков 04.22
Взам. инв. №	

						02/22-АР3			
						Проект комплексной жилой малоэтажной застройки в деревне Крицово Никулинского сельского поселения Тверской области, на земельных участках с кадастровыми номерами: 69:10:0000024:11698, 69:10:0000024:11705, 69:10:0000024:11706, 69:10:0000024:11707, 69:10:0000024:11708, 69:10:0000024:11709, 69:10:0000024:11710, 69:10:0000024:11711, 69:10:0000024:11712, 69:10:0000024:11713, 69:10:0000024:11714, 69:10:0000024:11715, 69:10:0000024:11716, 69:10:0000024:11717, 69:10:0000024:11718, 69:10:0000024:11719, 69:10:0000024:11720, 69:10:0000024:11721, 69:10:0000024:11722, 69:10:0000024:11723, 69:10:0000024:11724			
Изм.	Кол. уч.	Лист	№ док.	Подп.	Дата	Многоквартирные жилые дома с площадью квартир 150 кв.м	Стадия	Лист	Листов
							п	14	
ГИП		Волков Д.В.		<i>Д.Волков</i>		Фасад в осях А-Б, Б-А (Вариант 1)	ООО СПМ "МОНОЛИТ"		
Разработал		Жаворонков М.О.		<i>М.О. Жаворонков</i>					
Н. контр		Лашин И.В.		<i>И.В. Лашин</i>					



Согласовано
 Взам. шиф. № 04.72
 Подп. и дата 2022
 Ив. № подл. 02/22

02/22-AP3					
Проект комплексной жилой малоэтажной застройки в деревне Крицково Никитинского сельского поселения Тверской области, на земельных участках с кадастровыми номерами: 69-10-0000024-11705, 69-10-0000024-11706, 69-10-0000024-11707, 69-10-0000024-11708, 69-10-0000024-11709, 69-10-0000024-11710, 69-10-0000024-11711, 69-10-0000024-11712, 69-10-0000024-11713, 69-10-0000024-11714, 69-10-0000024-11715, 69-10-0000024-11716, 69-10-0000024-11717, 69-10-0000024-11718, 69-10-0000024-11719, 69-10-0000024-11720, 69-10-0000024-11721, 69-10-0000024-11722, 69-10-0000024-11723, 69-10-0000024-11724					
Изм.	Кол. уч.	Лист	№ док.	Подп.	Дата
ГИП	Волков Д.В.			<i>Д.В. Волков</i>	
Разработал	Жабаронков М.О.			<i>М.О. Жабаронков</i>	
Н. контр	Лашин И.В.			<i>И.В. Лашин</i>	
Многоквартирные жилые дома с площадью квартир 150 кв.м					
План кровли (1 вариант крыши)					
Изд.	Лист	Листов			
п	15				
ООО СПМ "МОНОЛИТ"					
Копирова					



Согласовано	
Взам. инв. №	04.72
Подп. и дата	
Инд. № подл.	02/22

02/22-AP3					
Проект комплексной жилой малоэтажной застройки в деревне Кричицево Никитинского сельского поселения Тверской области, на земельных участках с кадастровыми номерами: 69-10-0000024-11705, 69-10-0000024-11706, 69-10-0000024-11707, 69-10-0000024-11708, 69-10-0000024-11709, 69-10-0000024-11710, 69-10-0000024-11711, 69-10-0000024-11712, 69-10-0000024-11713, 69-10-0000024-11714, 69-10-0000024-11715, 69-10-0000024-11716, 69-10-0000024-11717, 69-10-0000024-11718, 69-10-0000024-11719, 69-10-0000024-11720, 69-10-0000024-11721, 69-10-0000024-11722, 69-10-0000024-11723, 69-10-0000024-11724					
Изм.	Кол. уч.	Лист	№ док.	Подп.	Дата
ГИП	Волков Д.В.			<i>Д.В. Волков</i>	
Разработал	Жабаронков М.О.			<i>М.О. Жабаронков</i>	
Н. контр.	Лашин И.В.			<i>И.В. Лашин</i>	
Многоквартирные жилые дома с площадью квартир 150 кв.м					Стадия п
План кровли (2 вариант крыши)					Лист 16
ООО СПМ "МОНОЛИТ"					Листов