

Общество с ограниченной ответственностью  
"Строитель"

Многоквартирный дом  
с объектами общественного назначения  
по адресу: город Барнаул, ул. Монтажников, 6

Архитектурные решения

20/10-18-АР

2018 г.

Общество с ограниченной ответственностью  
"Строитель"

Многоквартирный дом  
с объектами общественного назначения  
по адресу: город Барнаул, ул. Монтажников, 6

Архитектурные решения

20/10-18-АР

ГИП

Головачев Е.С.

2018 г.

Ведомость чертежей марки АР

| №пп | Наименование                               | Примечание |
|-----|--|------------|
| 01  | Ведомость чертежей марки АР                |            |
| 02  | общие данные (начало)                      | зам        |
| 03  | общие данные (продолжение), типы элементов | зам        |
| 04  | Технико-экономические показатели           |            |
|     |  |            |
| 1   | Паспорт цветового решения. Фасад 16-1, А-Ж |            |
| 2   | Паспорт цветового решения. Фасад 1-16, Ж-А |            |
| 3   | Цветовое решение, Перспектива              |            |
| 4   | Фасады 1-16                                |            |
| 5   | Фасады 16-1                                |            |
| 6   | Фасады Ж-А                                 |            |
| 7   | Фасады А-Ж                                 |            |
| 8   | План подвала                               |            |
| 9   | План 1-го этажа                            | зам        |
| 10  | План 2-го этажа                            |            |
| 11  | План 3-6-го этажа                          |            |
| 12  | План 7-12-го этажа                         |            |
| 13  | План 13-16-го этажа                        |            |
| 14  | План технического чердака                  |            |
| 15  | План на отм. 48,000                        |            |
| 16  | План кровли                                |            |
| 17  | Разрез 1-1                                 |            |

СОГЛАСОВАНО

Взам. инв. N

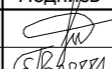
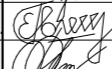

Подпись и дата

Инв. N подл.

Технические решения, принятые в рабочих чертежах, соответствуют требованиям экологических, санитарно-технических, противопожарных норм, действующих на территории Российской Федерации, и обеспечивают безопасную эксплуатацию объекта при соблюдении предусмотренных рабочими чертежами мероприятий.

Главный инженер проекта

/Головачев Е.С./

|          |                |       |        |   |      |   |                    |      |        |
|----------|----------------|-------|--------|---|------|---|--------------------|------|--------|
|          |                |       |        |   |      | 20/10-18-АР   |                    |      |        |
|          |                |       |        |   |      | Многоквартирный дом с объектами общественного назначения<br>по адресу: город Барнаул, ул. Монтажников, 6. |                    |      |        |
| Изм.     | Кол. уч        | Лист. | № док. | Подпись   | Дата | Многоквартирный дом   | Стадия             | Лист | Листов |
| Разраб.  | Сони́на        |       |        |  |      |   | П                  | 01   |        |
| ГИП      | Головачев Е.С. |       |        |  |      |   |                    |      |        |
| Проверил | Назаркин А.С.  |       |        |  |      | Ведомость чертежей марки АР   | ООО<br>"Строитель" |      |        |
|          |                |       |        |   |      |   |                    |      |        |

**Общие данные**

Проектная документация на строительство многоквартирного дома разработана на основании задания на проектирования, полученного от заказчика и ГПЗУ № RU 22302000-4877.

Климатический район строительства - IV.

Показатели участка:

- господствующее направление ветров - юго-западное, при средней скорости в январе 4 м/сек;
- расчетная температура самой холодной пятидневки - -36 °С (с обеспеченностью 0,92);
- продолжительность отопительного периода - 213 день;
- средняя температура за отопительный период - -7,5°С;
- расчетная температура внутреннего воздуха в жилой части - 21 °С;
- расчетная температура внутреннего воздуха в части общественных помещений - 20 °С;

Уровень ответственности здания - нормальный (Федеральный закон №384-ФЗ, ст.4, п.7)

32) Класс функциональной пожарной опасности жилой части здания - Ф1.3 (Федеральный закон №123-ФЗ ст. 32)  
 Класс функциональной пожарной опасности части здания общественных помещений - Ф3.1 (Федеральный закон №123-ФЗ ст. 32)

Класс конструктивной пожарной опасности - С0 (СП 2.13130.2009).

Степень огнестойкости здания - II (СП 2.13130.2009).

За относительную отметку 0,000 принят уровень верха перекрытия первого этажа, соответствующий абсолютной отметке 231,45.

**а) Описание и обоснование внешнего и внутреннего вида объекта капитального строительства, его пространственной, планировочной и функциональной организации.**

Многоквартирный дом с объектами общественного назначения разработан как самостоятельный объект со всеми видами инженерного оборудования: водопроводом, канализацией, централизованным горячим водоснабжением, отоплением, электроснабжением, слаботочными устройствами, лифтами. Дом расположен параллельно улице Монтажников. Подъезд к дому организован с юго-западной стороны со двора.

Дом 18-ти этажный (15 жилых этажей, 1 общественно-жилой этаж).

Здание односекционное, в плане имеет прямоугольную форму.

Габаритные размеры в осях 36,01x15,74 м.

Несущие элементы - каркас монолитный железобетонный. Перекрытия - монолитные железобетонные. Стены подвала - монолитные железобетонные. Наружные стены, перегородки межквартирные выполнены из панелей железобетонных. Внутриквартирные перегородки выполнены из силикатного кирпича (см. совместно с КР).

Крыша - плоская чердачная. Водосток внутренний организованный. На кровле размещены аэраторы.

Для размещения инженерного оборудования и прокладки коммуникаций предусмотрен подвал и теплый чердак. Высота типового этажа 2,8 м. Высота жилых помещений в чистоте (с учетом стяжки) - 2,54 м. Высота офисных помещений в чистоте (с учетом стяжки) - 2,54 м. Высота подвала (от плиты до плиты) - 2,42/1,67м. Высота технического чердака (от пола до потолка) - 2,0 м.

На первом этаже запроектированы два продовольственных магазина. Входы в магазины обособлены от входов в жилую часть.

Помещения электрощитовой, ИТП, тепловой узел расположены в подвале. Из подвала запроектированы 2 выхода непосредственно наружу. В наружных стенах подвала предусмотрены два окна размерами не менее 900x1200. Помещения уборочного инвентаря, охраны расположены на первом этаже.

Жилой дом состоит из одно-, двух-, трехкомнатных квартир. На типовом этаже 8 квартир. На первом этаже 6 квартир.

Состав квартир:

- однокомнатные - 63 квартир;
- двухкомнатные - 48 квартир;
- трехкомнатные - 15 квартир.

Все квартиры имеют угловое проветривание или сквозное проветривание через смежные комнаты или через лестничную клетку. Санитарно-технические узлы в квартирах совмещенные (по заданию на проектирование).

Входной узел запроектирован со стороны двора. Горизонтальное сообщение осуществляется посредством коридоров, вертикальное - с помощью лестнично-лифтового узла. Лестнично-лифтовый узел включает:

- незадымляемую лестничную клетку Н1;
- пассажирский лифт грузоподъемностью 630 кг со скоростью движения 1,6 м/с.;
- пассажирский лифт грузоподъемностью 400 кг со скоростью движения 1,6 м/с.

Доступ в жилой дом с лестничной клетки осуществляется через воздушную зону. Прямого доступа с лестничной клетки в дом нет. Двери в лестничной клетке имеют площадь остекления более 1,2 м².

Ограждения выполнены из металлических труб квадратного/прямоугольного сечения. Высота внутренних ограждений ЛК - 0,9 м, наружных ограждений балконов - 1,2 м. Высота ограждения лестницы на путях эвакуации - 1,2 м.

Внутренние двери:

- стальная по ГОСТ 31173 (квартирные);
- ПВХ профиль по ГОСТ 30970.

При чистовой отделке собственникам помещений необходимо установить двери в санузлах (в соответствии с действующими нормами).

**б) Обоснование принятых объемно-пространственных и архитектурно-художественных решений, в том числе соблюдения предельных параметров разрешенного строительства объекта капитального строительства.**

Объемно-пространственное решение проектируемого жилого дома построено с учетом градостроительной ситуации, размеров и характера земельного участка, функционального назначения, требований пожарной безопасности и санитарно-эпидемиологических норм, а также с учетом комфортного пребывания людей в здании.

Организован нормируемый проезд для пожарных машин.

Набор типа квартир и этажность определены в соответствии с заданием на проектирование.

Форма и расположение лоджий приняты исходя из обеспечения каждой квартиры аварийным выходом.

Применение навесной фасадной системы с отделочным слоем решает следующие задачи:

- архитектурная выразительность фасадов;
- обеспечение требований энергетической эффективности;
- исключение вероятности накопления парообразной и капельной влаги в материалах ограждающих конструкций при эксплуатации здания в период неблагоприятных климатических и техногенных воздействий;
- достижение оптимального баланса влажности и температуры в помещениях в сочетании с минимальными затратами на отопление;
- защита наружной поверхности стены от воздействия атмосферных осадков.

**б.1) Обоснование принятых архитектурных решений в части обеспечения соответствия зданий, строений и сооружений установленным требованиям энергетической эффективности (за исключением зданий, строений, сооружений, на которые требования энергетической эффективности не распространяются).**

Принятые в проекте технические решения соответствуют требованиям экологических, санитарно-гигиенических, противопожарных и других норм, действующих на территории РФ и обеспечивают безопасную для жизни и здоровья людей эксплуатацию объекта.

Зданию присвоен класс энергосбережения С.

Теплозащитная оболочка здания отвечает следующим требованиям:

- а) приведенное сопротивление теплопередаче отдельных ограждающих конструкций должно быть не меньше нормируемых значений (поэлементные требования);
- б) удельная теплозащитная характеристика здания должна быть не больше нормируемого значения (комплексное требование);
- в) температура на внутренних поверхностях ограждающих конструкций должна быть не ниже минимально допустимых значений (санитарно-гигиеническое требование).

Здание удовлетворяет нормативным требованиям (см. совместно с разделом 10.1).

**б.2) Перечень мероприятий по обеспечению соблюдения установленных требований энергетической эффективности к архитектурным решениям, влияющим на энергетическую эффективность зданий, строений и сооружений (за исключением зданий, строений, сооружений, на которые требования энергетической эффективности не распространяются).**

- рациональный выбор эффективных теплоизоляционных материалов (с меньшей теплопроводностью и пожарной опасностью);
- защита наружной поверхности стены от воздействия атмосферных осадков при помощи эффективного отделочного слоя фасадной системы;
- достижение оптимального баланса влажности и температуры в помещениях в сочетании с минимальными затратами на отопление;
- исключение вероятности накопления парообразной и капельной влаги в материалах ограждающих конструкций при эксплуатации здания в период неблагоприятных климатических и техногенных воздействий;
- максимальное использование естественного освещения для снижения затрат электрической энергии;
- установка доводчиков входных дверей;
- надежная герметизация стыковых соединений и швов наружных ограждающих конструкций и элементов, а также межквартирных ограждающих конструкций.

СОГЛАСОВАНО

Взам. инв.Н

Подпись и дата

Инв.Н подл.

20/10-18-AP

Многоквартирный дом с объектами общественного назначения по адресу: город Барнаул, ул. Монтажников, 6.

| Изм.     | Кол. уч       | Лист | № док. | Подпись | Дата  | Стадия                | Лист            | Листов |
|----------|---------------|------|--------|---------|-------|-----------------------|-----------------|--------|
| Разраб.  | Сонина        |      |        |         | 10.19 | Многоквартирный дом   | П               | 02     |
| ГИП      | Головачев Е.С |      |        |         |       |                       |                 |        |
| Проверил | Назаркин А.С. |      |        |         |       |                       |                 |        |
|          |               |      |        |         |       | общие данные (начало) | ООО "Строитель" |        |

**в) Описание и обоснование использованных композиционных приемов при оформлении фасадов и интерьеров объекта капитального строительства.**

Объемно-пространственное решение проектируемого жилого дома принято с учетом градостроительной ситуации, размеров и характера участка. Застройка точечная.

Архитектурная выразительность фасадов основана на взаимодействии цвета и объема, а также на сочетании таких композиционных приемах как симметрия, ритм и тональный контраст. Выступающие и западающие вертикальные элементы фасада выполнены остекленными лоджиями и при помощи навсного фасада. Темный первый этаж, цоколь отделены от основного фасада белым поясом.

Цветовая гамма, принятая на фасадах теплая, в белых, бежево-желтых и коричневых цветах (см. паспорт цветового решения фасадов).

Отделка фасадов керамогранит/бетонная цокольная плитка по подсистеме ZIAS -100.01 TC 4488-15 с воздушным зазором. Декоративные элементы - металлокассеты. Отделка лоджий изнутри - полимерный профлист.

Окна и балконные двери выполнены из поливинилхлоридных профилей по ГОСТ 30674, с двухкамерным стеклопакетом. Класс изделия по показателя сопротивления теплопередачи - B1 (Ro=0,60-0,64 м<sup>2</sup>\*С/Вт). Все створки наружных окон (выше 1-го этажа) выполнены открывающимися, в нижний брусок со стороны ручки встроены замки безопасности для блокировки распашного открывания створки.

Наружные витражи на балконах выполнены из поливинилхлоридных профилей по ГОСТ 30674, с заполнением из стекла.

Наружные двери из ПВХ профиля по ГОСТ 30970 и стальные утепленные по ГОСТ 31173 с полимерным покрытием.

Сочетание используемых материалов придает жилому дому современный облик.

**г) Описание решений по отделке помещений основного, вспомогательного, обслуживающего и технического назначения.**

Внутренняя отделка выполнена с соблюдением санитарных и пожарных норм.

Места общего пользования жилого дома: стены, потолок - вододисперсионная покраска, пол - керамогранит.

Электропроводка: стены, потолок - вододисперсионная покраска, пол - бетонный.

Лестничные клетки: пол площадок - керамическая плитка, стены клетки - вододисперсионная покраска.

В квартирах внутренняя отделка помещений не предусматривается в соответствии с заданием на проектирование.

Внутренняя отделка объектов общественного назначения не предусматривается в соответствии с заданием на проектирование.

**д) Описание архитектурных решений, обеспечивающих естественное освещение помещений с постоянным пребыванием людей.**

В помещениях с постоянным пребыванием людей предусмотрены оконные проемы для естественного освещения.

Жилой дом обеспечивается нормативной продолжительностью инсоляции жилых помещений не менее 2-х часов в день на период с 22 апреля по 22 августа в соответствии с требованиями п. 2,5 СанПиН 2.2.1/2.1.1.1076-01.

**е) Описание архитектурно-строительных мероприятий, обеспечивающих защиту помещений от шума, вибраций и другого воздействия.**

Выбор проектных решений осуществлялся с учетом нормативных требований по защите жильцов и работников нежилых помещений от шума и пылевого воздействия.

Отделка наружных стен выполнена из звукоизолирующих материалов. В помещениях с постоянным пребыванием людей установлены окна с двухкамерным стеклопакетом, для защиты от внешнего шумового воздействия. Двери выполнены с уплотнением. Внутренние стены выполнены из железобетонных панелей. Внутриквартные перегородки выполнены из штучного силикатного кирпича с заполнением швов на всю толщину. Межэтажные перекрытия выполнены из монолитного железобетона. Используемые материалы ограждающих конструкций соответствуют СП 51.13330.2011 «Защита от шума», а также СанПиН 2.1.2.1002-00.

Принято вентиляционное оборудование с низким уровнем шума и вибраций.

Санитарные приборы и трубопроводы закреплены только к тем межквартирным стенам и перегородкам, которые не являются ограждающими для жилых комнат.

Шахта лифта, помещения ИТП, теплового узла, электрощитовой расположены в стороне от жилых комнат (ни над, ни под, ни смежно с комнатами).

Предусмотреть конструктивные решения для защиты от проникновения грызунов (герметизация отверстий вокруг труб, решетки, зачеканивание пустот)

**ж) Описание решений по светоограждению объекта, обеспечивающих безопасность полета воздушных судов (при необходимости).**

Мероприятия по обеспечению безопасности полетов не требуются.

**з) Описание решений по декоративно-художественной и цветовой отделке интерьеров.**

Разработка интерьеров не предусмотрена в соответствии с заданием на проектирование.

Тип 1:

- Техноэласт ТКП ТУ 5774-003-00287852-99
- Техноэласт ЭПП ТУ 5774-003-00287852-99
- Огрунтовка праймером
- Стяжка из ц/п р-ра М150 F100 армированная сеткой 4Вр1 с ячейкой 100x100.....50 мм
- ПВХ пленка ГОСТ 16272-79\*
- Керамзитовый гравий у = 600 кг/м<sup>3</sup> по уклону
- Утеплитель ППС-20 ГОСТ15588.....200 мм
- Унифлекс ТПП
- Плита железобетонная .....200 мм

Тип 2:

- Стяжка из ц/п р-ра М150 F100 армированная сеткой 4Вр1 с ячейкой 100x100.....50 мм
- Полиэтиленовая пленка
- Утеплитель ППС-20 ГОСТ15588.....50 мм
- Унифлекс ТПП
- Ж/б плита перекрытия.....180 мм

Тип 3:

- НВФ:
- Керамогранит по подсистеме ZIAS -100.01 TC 4488-15
- ФибраИзол НГ
- Утеплитель "Эковер Вент-Фасад 90" ТУ 5762-019-0281476-2010.....50 мм
- Утеплитель "Эковер Лайт 35" ТУ 5762-019-0281476-2010.....100 мм
- Ж/б панель.....120 мм

Тип 4:

- Конструкция пола .....80 мм
- Плита железобетонная .....180 мм
- Утеплитель "Эковер Стандарт 50" .....50 мм.
- Листы ГКЛ ГОСТ 6266-97 в 1 слой по металлическому каркасу

Тип 5:

- Утеплитель "Пеноплэкс Фундамент" ТУ 5767-015-56925804-2011 у= 29-33 кг/м<sup>3</sup> в 2 слоя.....80 мм
- Мастика битумно-полимерная Техноколь-24 за 2 раза
- Ж/б стена.....200/300 мм

Тип 6:

- Профлист с полимерным покрытием по подсистеме ZIAS -100.04 TC 4489-15
- Утеплитель "Эковер Вент-Фасад 90" ТУ 5762-019-0281476-2010.....50 мм
- Утеплитель "Эковер Лайт 35" ТУ 5762-019-0281476-2010.....100 мм
- Стена железобетонная

Тип 7:

- НВФ:
- Керамогранит по подсистеме ZIAS -100.01 TC 4488-15
- ФибраИзол НГ
- Утеплитель "Эковер Вент-Фасад 90" ТУ 5762-019-0281476-2010.....50 мм
- Утеплитель "Эковер Лайт 35" ТУ 5762-019-0281476-2010.....100 мм
- Стена ж/б .....200 мм

СОГЛАСОВАНО

Взам. инв.Н

Подпись и дата

Инв.Н подл.

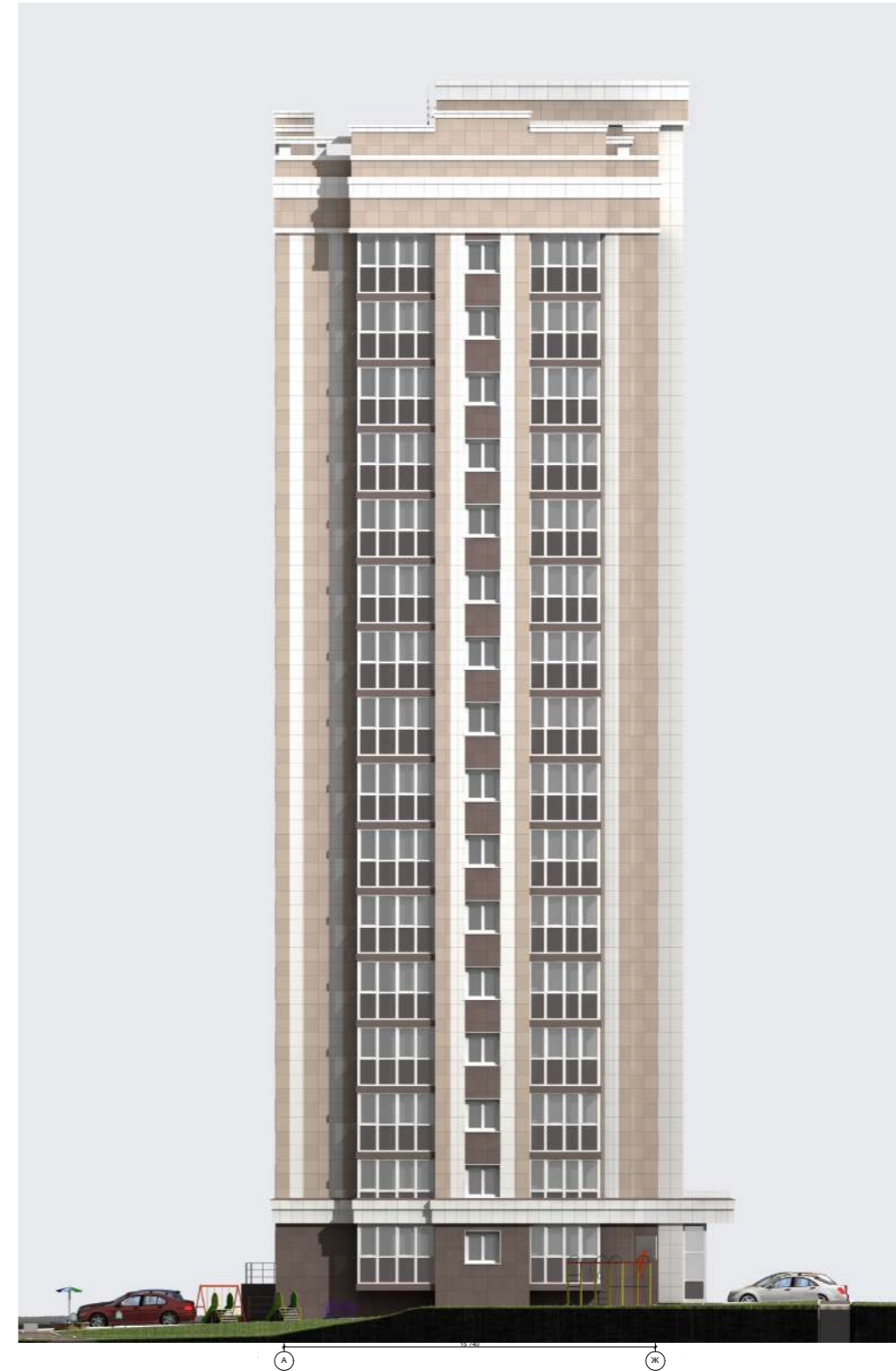
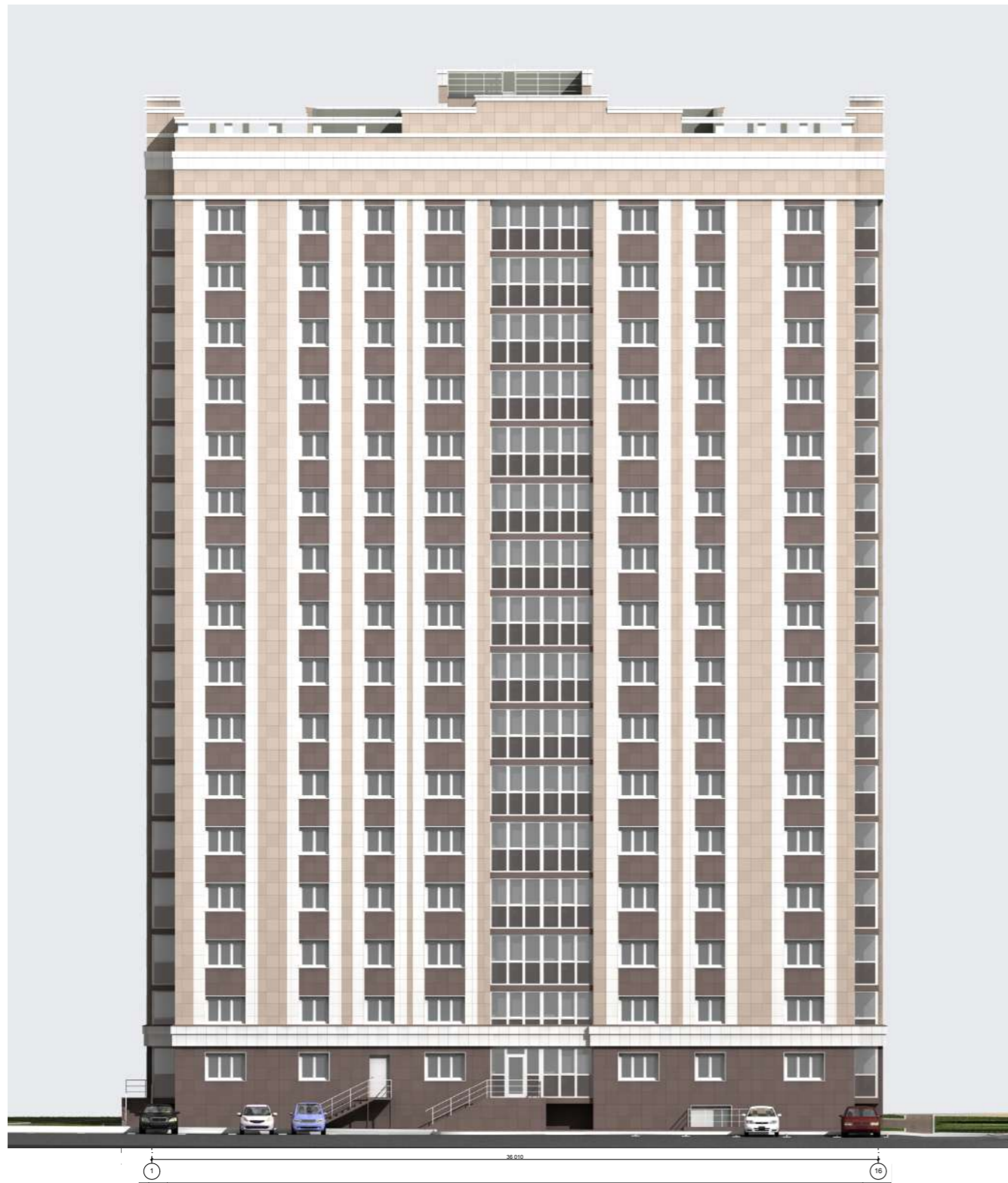
20/10-18-AP

Многоквартирный дом с объектами общественного назначения по адресу: город Барнаул, ул. Монтажных, 6.

| Изм.     | Кол. уч.      | Лист. | № док. | Подпись | Дата  |                     |  |      |        |
|----------|---------------|-------|--------|---------|-------|---------------------|--|------|--------|
| Разраб.  | Соница        |       |        |         | 10.19 | Многоквартирный дом | Стадия                                     | Лист | Листов |
| ГИП      | Головачев Е.С |       |        |         |       |                     | П  | 03   |        |
| Проверил | Назаркин А.С. |       |        |         |       |                     | общие данные (продолжение), типы элементов |      |        |
|          |               |       |        |         |       | ООО "Строитель"     |  |      |        |



СОГЛАСОВАНО



Примечания:

|         |         |         |         |         |                    |
|---------|---------|---------|---------|---------|--------------------|
| колер 1 | колер 2 | колер 3 | колер 4 | колер 5 | колер 6 (RAL 9003) |
|         |         |         |         |         |                    |

Наружные стены: - облицовка керамогранитом  
 - облицовка керамогранитом  
 - облицовка керамогранитом  
 - облицовка профлистом с полимерным покрытием

Цоколь - облицовка бетонной цокольной плиткой  
 Остекление лоджий - тонировка пленкой  
 Парапеты, деворативные пояса - облицовка металлокассетами  
 Ограждения - металл с полимерным покрытием  
 Окна, двери, витражи - ПВХ профиль

колер 1  
 колер 2  
 колер 3  
 колер 2  
 колер 5  
 колер 4  
 колер 6  
 колер 6

|          |         |      |        |                |      |   |                    |      |        |
|----------|---------|------|--------|----------------|------|---|--------------------|------|--------|
|          |         |      |        |                |      | 20/10-18-AP   |                    |      |        |
|          |         |      |        |                |      | Многоквартирный дом с объектами общественного назначения<br>по адресу: город Барнаул, ул. Монтажников, 6. |                    |      |        |
| Изм.     | Кол. уч | Лист | № док. | Подпись        | Дата | Многоквартирный дом   | Стадия             | Лист | Листов |
| Разраб.  |         |      |        | Сони́на        |      |   | П                  | 1    |        |
| ГИП      |         |      |        | Головачев Е.С. |      |   |                    |      |        |
| Проверил |         |      |        | Назаркин А.С.  |      | Паспорт цветового решения. Фасад 16-1,<br>А-Ж   | ООО<br>"Строитель" |      |        |
|          |         |      |        |                |      |   |                    |      |        |

Взам. инв.Н

Подпись и дата

Инв.Н подл.





СОГЛАСОВАНО

Взам. инв. N

Подпись и дата

Инв. N подл.



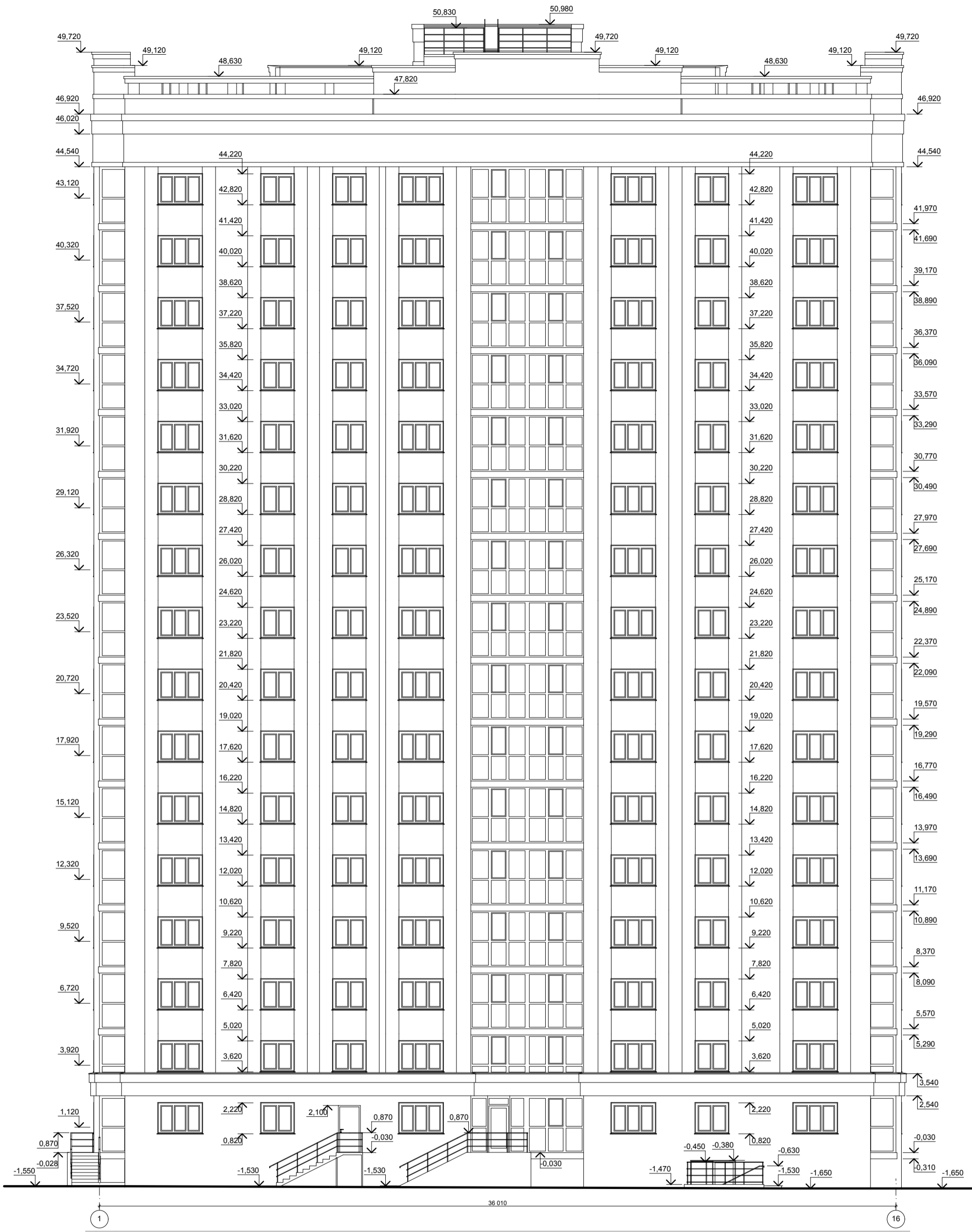
|          |         |      |        |                |      |   |                    |      |        |
|----------|---------|------|--------|----------------|------|---|--------------------|------|--------|
|          |         |      |        |                |      | 20/10-18-AP   |                    |      |        |
|          |         |      |        |                |      | Многоквартирный дом с объектами общественного назначения<br>по адресу: город Барнаул, ул. Монтажников, 6. |                    |      |        |
| Изм.     | Кол. уч | Лист | № док. | Подпись        | Дата | Многоквартирный дом   | Стадия             | Лист | Листов |
| Разраб.  |         |      |        | Сони́на        |      |   | П                  | 3    |        |
| ГИП      |         |      |        | Головачев Е.С. |      |   |                    |      |        |
| Проверил |         |      |        | Назаркин А.С.  |      |   |                    |      |        |
|          |         |      |        |                |      | Цветовое решение, Перспектива   | ООО<br>"Строитель" |      |        |

СОГЛАСОВАНО

Взам. инв. N

Подпись и дата

Инв. N подл.

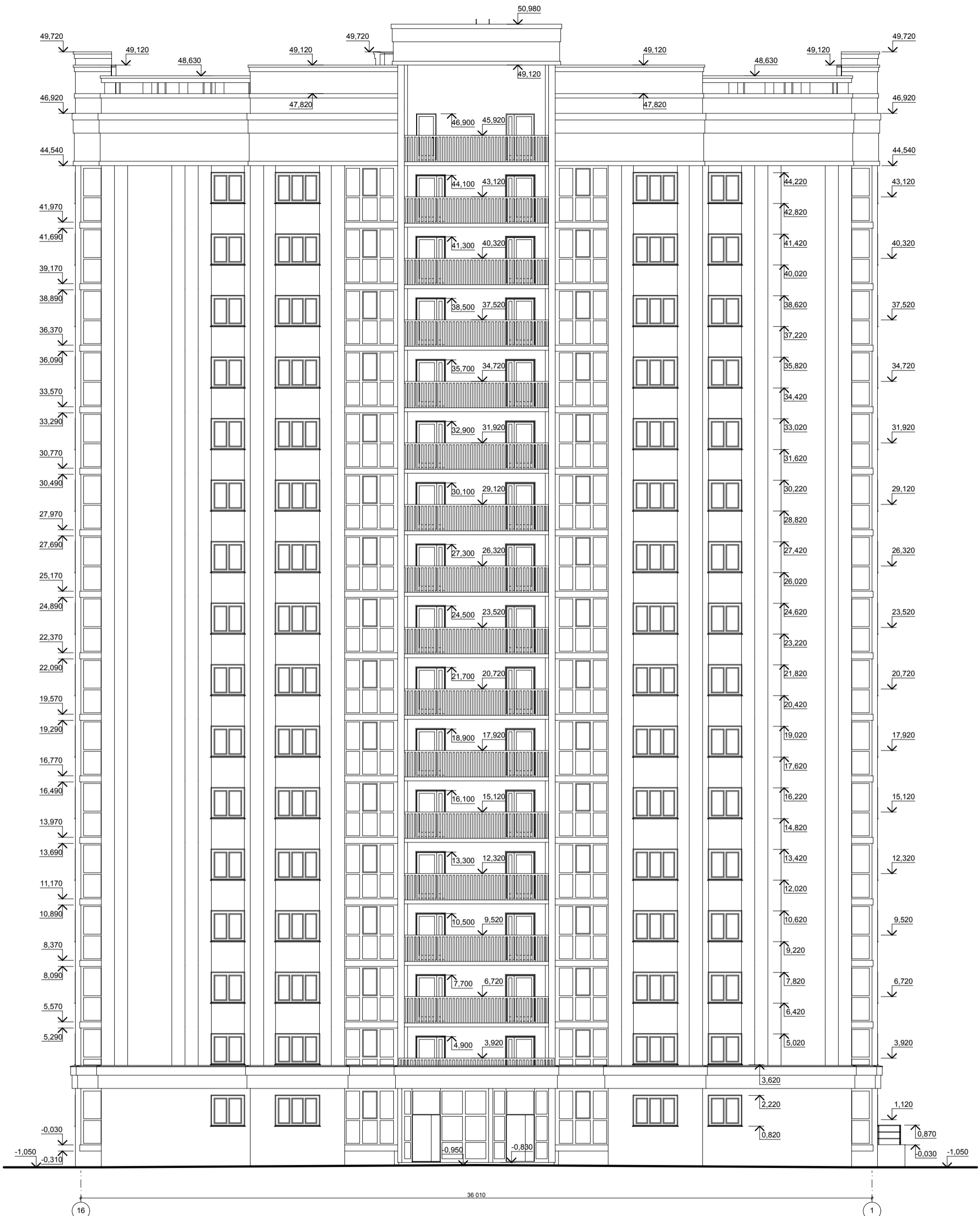


| Изм.     | Кол. уч. | Лист.          | № док. | Подпись | Дата |
|----------|----------|----------------|--------|---------|------|
| Разраб.  |          | Сонина         |        |         |      |
| ГИП      |          | Головачев Е.С. |        |         |      |
| Проверил |          | Назаркин А.С.  |        |         |      |

|   |                    |      |
|---|--------------------|------|
| 20/10-18-AP   |                    |      |
| Многоквартирный дом с объектами общественного назначения<br>по адресу: город Барнаул, ул. Монтажников, 6. |                    |      |
| Многоквартирный дом   | Стадия             | Лист |
|   | П                  | 4    |
| Фасады 1-16   | ООО<br>"Строитель" |      |

СОГЛАСОВАНО

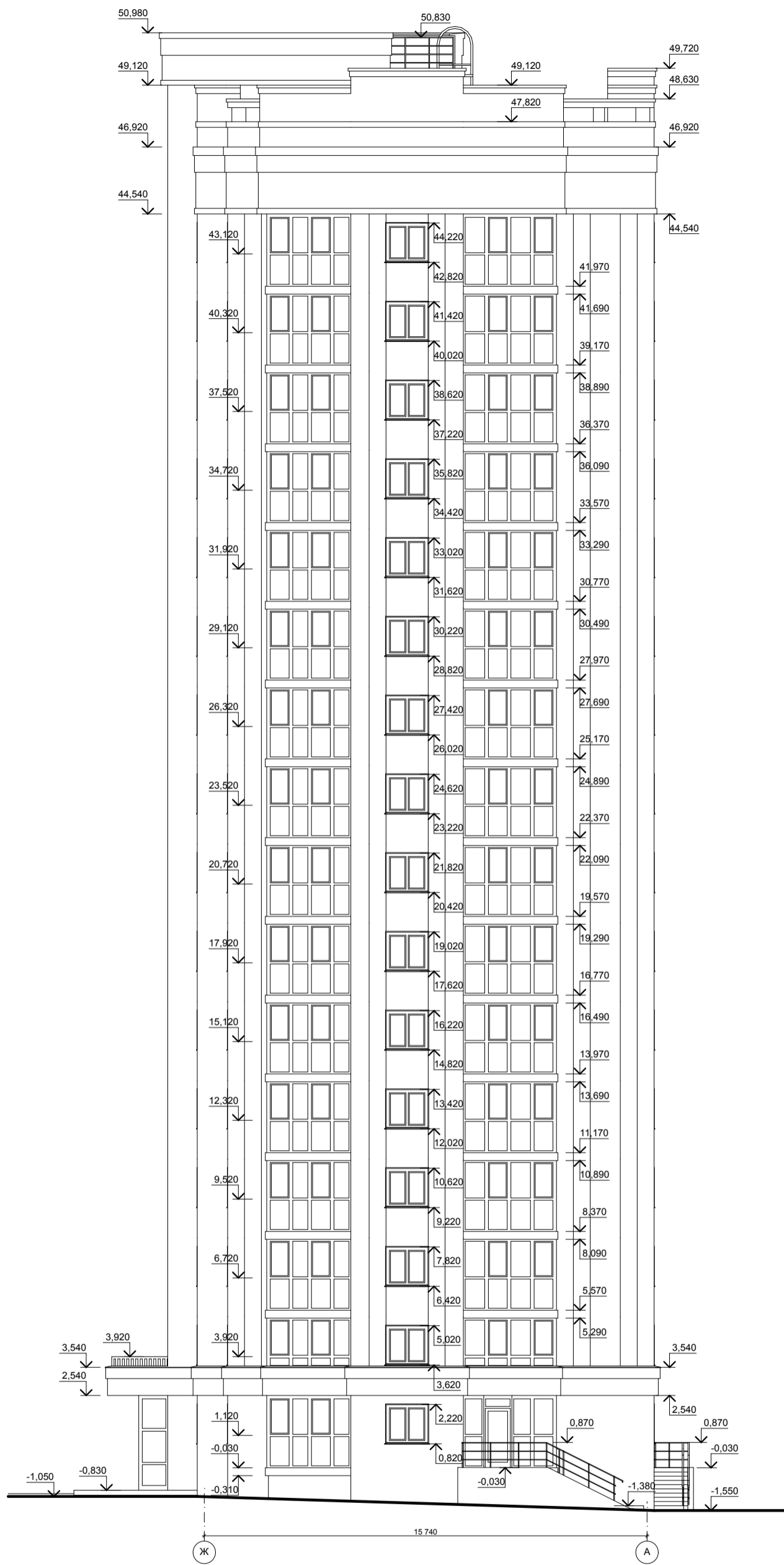
Инв.№ подл. Подпись и дата Взам. инв.№



| Изм.     | Кол. уч. | Лист.          | № док. | Подпись            | Дата |
|----------|----------|----------------|--------|--------------------|------|
| Разраб.  |          | Сонина         |        | <i>[Signature]</i> |      |
| ГИП      |          | Головачев Е.С. |        | <i>[Signature]</i> |      |
| Проверил |          | Назаркин А.С.  |        | <i>[Signature]</i> |      |

|   |  |  |                    |      |        |
|---|--|--|--------------------|------|--------|
| 20/10-18-AP   |  |  |                    |      |        |
| Многоквартирный дом с объектами общественного назначения<br>по адресу: город Барнаул, ул. Монтажников, 6. |  |  |                    |      |        |
| Многоквартирный дом   |  |  | Стадия             | Лист | Листов |
|   |  |  | П                  | 5    |        |
| Фасады 16-1   |  |  | ООО<br>"Строитель" |      |        |

СОГЛАСОВАНО

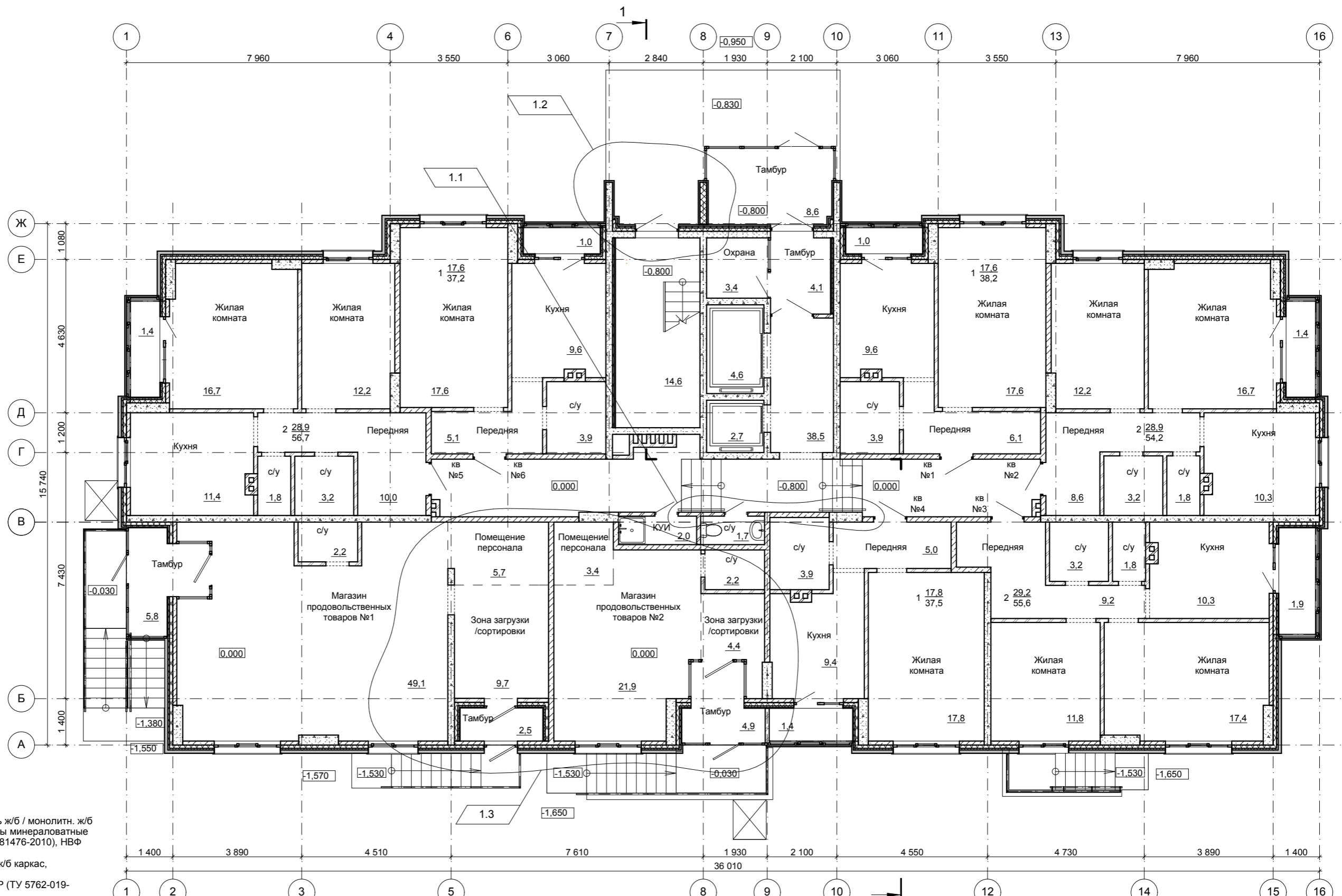


|              |                |              |
|--------------|----------------|--------------|
| Инв. N подл. | Подпись и дата | Взам. инв. N |
|              |                |              |

|          |          |                |        |                    |   |                     |                    |      |        |
|----------|----------|----------------|--------|--------------------|---|---------------------|--------------------|------|--------|
|          |          |                |        |                    | 20/10-18-AP   |                     |                    |      |        |
|          |          |                |        |                    | Многоквартирный дом с объектами общественного назначения<br>по адресу: город Барнаул, ул. Монтажников, 6. |                     |                    |      |        |
| Изм.     | Кол. уч. | Лист.          | № док. | Подпись            | Дата  | Многоквартирный дом | Стадия             | Лист | Листов |
| Разраб.  |          | Сонина         |        | <i>[Signature]</i> |   |                     | П                  | 6    |        |
| ГИП      |          | Головачев Е.С. |        | <i>[Signature]</i> |   |                     |                    |      |        |
| Проверил |          | Назаркин А.С.  |        | <i>[Signature]</i> |   | Фасады Ж-А          | ООО<br>"Строитель" |      |        |







Условные обозначения:

- наружная стена - панель ж/б / монолитн. ж/б каркас, утеплитель - плиты минераловатные ЭКОВЕР (ТУ 5762-019-0281476-2010), НВФ
- панель ж/б / монолитн. ж/б каркас, утеплитель - плиты минераловатные ЭКОВЕР (ТУ 5762-019-0281476-2010), профлист
- монолитный ж/б каркас
- перегородка/вентшахта - кирпич
- ПВХ витраж

Примечание:  
 1. Разрез 1-1 см. лист АР17  
 2. Условные обозначения конструкций см. с альбомом КР

Технико-экономические показатели жилой части

| Наименование                    | 1 кв (1 комн) | 2 кв (2 комн) | 3 кв (2 комн) | 4 кв (1 комн) | 5 кв (2 комн) | 6 кв (1 комн) | Всего |
|---------------------------------|---------------|---------------|---------------|---------------|---------------|---------------|-------|
| Жилая площадь, м <sup>2</sup>   | 17,6          | 28,9          | 29,2          | 17,8          | 28,9          | 17,6          | 140,0 |
| Площадь квартир, м <sup>2</sup> | 37,2          | 52,8          | 53,7          | 36,1          | 55,3          | 36,2          | 271,3 |
| Общая площадь, м <sup>2</sup>   | 38,2          | 54,2          | 55,6          | 37,5          | 56,7          | 37,2          | 279,4 |

Технико-экономические показатели общественной части

| Наименование                                | Магазин прод. товаров №1 | Магазин прод. товаров №2 | Всего |
|---|--------------------------|--------------------------|-------|
| Расчетная площадь, м <sup>2</sup>           | 66,7                     | 31,9                     | 98,6  |
| Полезная площадь, м <sup>2</sup>            | 75,0                     | 36,8                     | 111,8 |
| Общая площадь (продаваемая), м <sup>2</sup> | 75,0                     | 36,8                     | 111,8 |

| Изм.     | Кол. уч | Лист          | № док. | Подпись | Дата  |
|----------|---------|---------------|--------|---------|-------|
| 1        | 3       |               |        |         | 10.19 |
| Разраб.  |         | Сонина        |        |         |       |
| Проверил |         | Назаркин А.С. |        |         |       |

20/10-18-АР

Многоквартирный дом с объектами общественного назначения по адресу: город Барнаул, ул. Монтажных, 6.

Многоквартирный дом

План 1-го этажа

| Стадия          | Лист | Листов |
|-----------------|------|--------|
| П               | 9    |        |
| ООО "Строитель" |      |        |

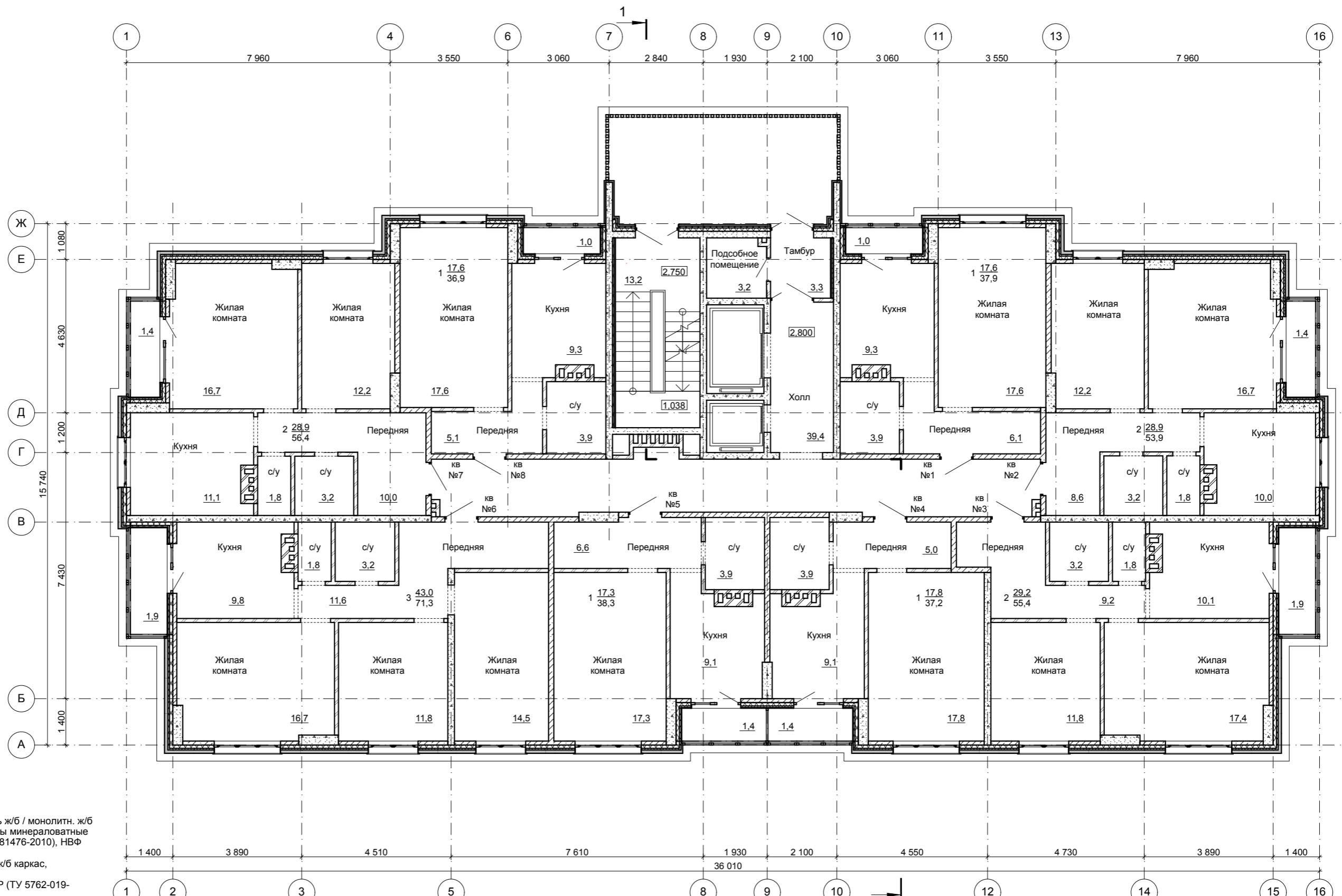
СОГЛАСОВАНО

Взам. инв. N

Подпись и дата

Инв. N подл.

СОГЛАСОВАНО



Условные обозначения:

- наружная стена - панель ж/б / монолитн. ж/б каркас, утеплитель - плиты минераловатные ЭКОВЕР (ТУ 5762-019-0281476-2010), НВФ
- панель ж/б / монолитн. ж/б каркас, утеплитель - плиты минераловатные ЭКОВЕР (ТУ 5762-019-0281476-2010), профлист
- монолитный ж/б каркас
- панель ж/б
- перегородка/вентшахта - кирпич
- ПВХ витраж

Примечание:

1. Разрез 1-1 см. лист АР17
2. Условные обозначения конструкций см. с альбомом КР

Технико-экономические показатели жилой части

| Наименование                    | 1 кв<br>(1 комн) | 2 кв<br>(2 комн) | 3 кв<br>(2 комн) | 4 кв<br>(1 комн) | 5 кв<br>(1 комн) | 6 кв<br>(3 комн) | 7 кв<br>(2 комн) | 8 кв<br>(1 комн) | Всего |
|---------------------------------|------------------|------------------|------------------|------------------|------------------|------------------|------------------|------------------|-------|
| Жилая площадь, м <sup>2</sup>   | 17,6             | 28,9             | 29,2             | 17,8             | 17,3             | 43,0             | 28,9             | 17,6             | 200,3 |
| Площадь квартир, м <sup>2</sup> | 36,9             | 52,5             | 53,5             | 35,8             | 36,9             | 69,4             | 55,0             | 35,9             | 375,9 |
| Общая площадь, м <sup>2</sup>   | 37,9             | 53,9             | 55,4             | 37,2             | 38,3             | 71,3             | 56,4             | 36,9             | 387,3 |

| Изм.     | Кол. уч. | Лист.         | № док. | Подпись | Дата |
|----------|----------|---------------|--------|---------|------|
| Разраб.  |          | Сонина        |        |         |      |
| ГИП      |          | Головачев Е.С |        |         |      |
| Проверил |          | Назаркин А.С. |        |         |      |

20/10-18-АР

Многоквартирный дом с объектами общественного назначения по адресу: город Барнаул, ул. Монтажных, 6.

Многоквартирный дом

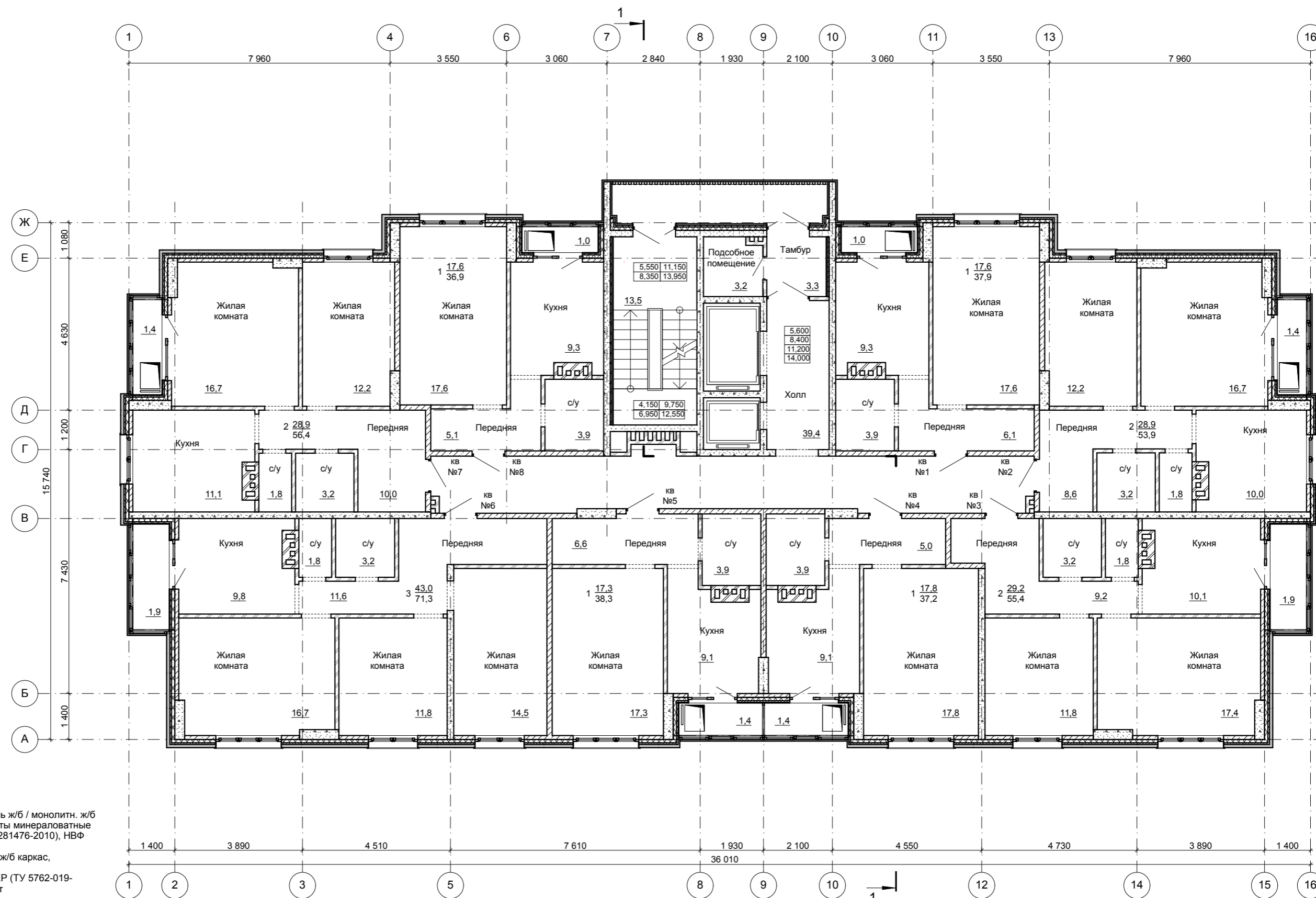
План 2-го этажа

| Стадия          | Лист | Листов |
|-----------------|------|--------|
| П               | 10   |        |
| ООО "Строитель" |      |        |

Взам. инв.Н  
Подпись и дата  
Инв.Н подл.



СОГЛАСОВАНО



Условные обозначения:

- наружная стена - панель ж/б / монолитн. ж/б  
каркас, утеплитель - плиты минераловатные ЭКОВЕР (ТУ 5762-019-0281476-2010), НВФ
- панель ж/б / монолитн. ж/б каркас,  
утеплитель - плиты минераловатные ЭКОВЕР (ТУ 5762-019-0281476-2010), профлист
- монолитный ж/б каркас
- панель ж/б
- перегородка/вентшахта - кирпич
- ПВХ витраж

Примечание:

1. Разрез 1-1 см. лист АР17
2. Условные обозначения конструкций см. с альбомом КР

Технико-экономические показатели жилой части

| Наименование                    | 1 кв<br>(1 комн) | 2 кв<br>(2 комн) | 3 кв<br>(2 комн) | 4 кв<br>(1 комн) | 5 кв<br>(1 комн) | 6 кв<br>(3 комн) | 7 кв<br>(2 комн) | 8 кв<br>(1 комн) | Всего |
|---------------------------------|------------------|------------------|------------------|------------------|------------------|------------------|------------------|------------------|-------|
| Жилая площадь, м <sup>2</sup>   | 17,6             | 28,9             | 29,2             | 17,8             | 17,3             | 43,0             | 28,9             | 17,6             | 200,3 |
| Площадь квартир, м <sup>2</sup> | 36,9             | 52,5             | 53,5             | 35,8             | 36,9             | 69,4             | 55,0             | 35,9             | 375,9 |
| Общая площадь, м <sup>2</sup>   | 37,9             | 53,9             | 55,4             | 37,2             | 38,3             | 71,3             | 56,4             | 36,9             | 387,3 |

| Изм.     | Кол. уч | Лист.         | № док. | Подпись | Дата |
|----------|---------|---------------|--------|---------|------|
| Разраб.  |         | Сонина        |        |         |      |
| ГИП      |         | Головачев Е.С |        |         |      |
| Проверил |         | Назаркин А.С. |        |         |      |

20/10-18-AP

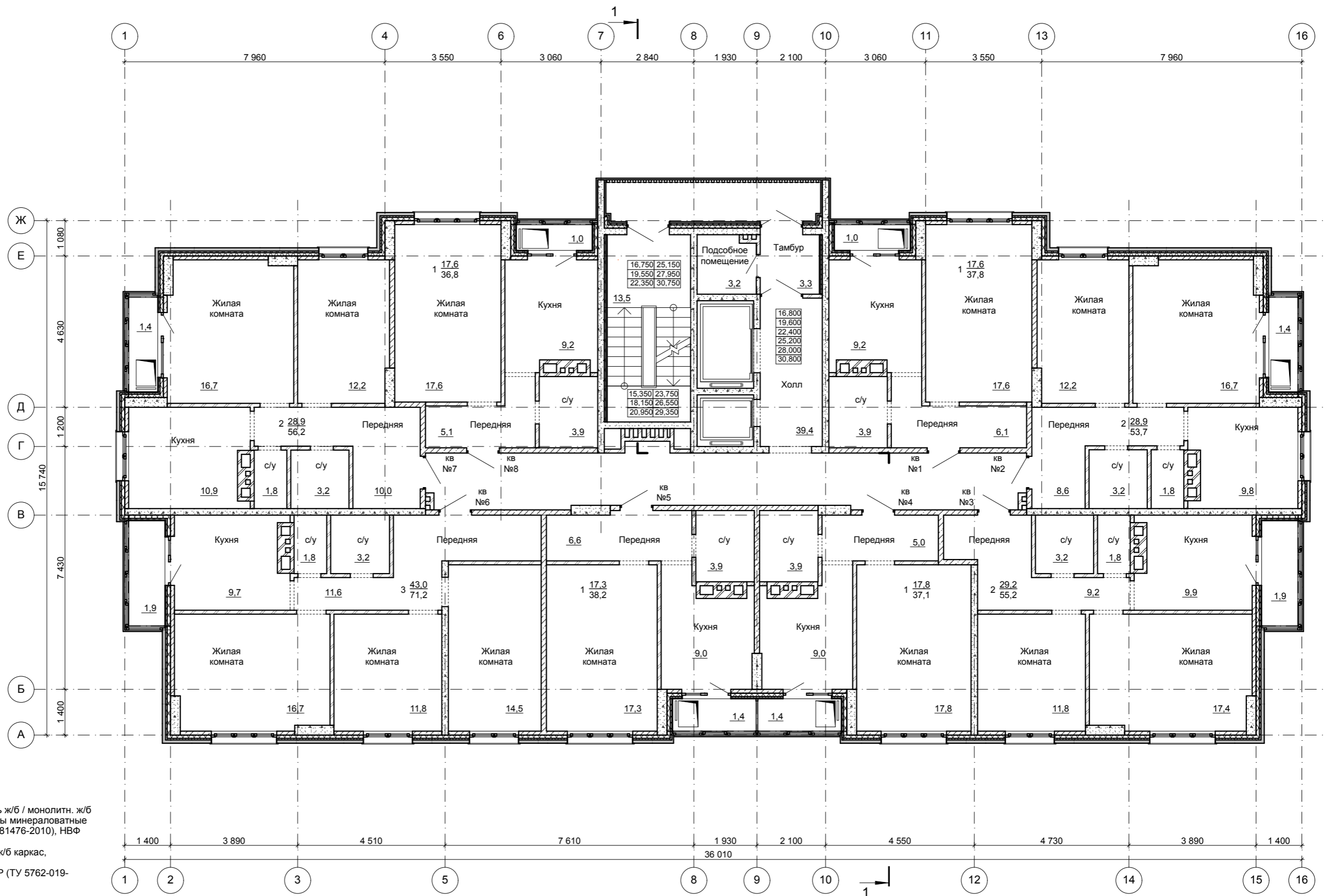
Многоквартирный дом с объектами общественного назначения по адресу: город Барнаул, ул. Монтажных, 6.

Многоквартирный дом

План 3-6-го этажа

| Стадия          | Лист | Листов |
|-----------------|------|--------|
| П               | 11   |        |
| ООО "Строитель" |      |        |

Взам. инв.Н  
Подпись и дата  
Инв.Н подл.



Условные обозначения:

- наружная стена - панель ж/б / монолитн. ж/б  
каркас, утеплитель - плиты минераловатные ЭКОВЕР (ТУ 5762-019-0281476-2010), НВФ
- панель ж/б / монолитн. ж/б каркас, утеплитель - плиты минераловатные ЭКОВЕР (ТУ 5762-019-0281476-2010), профлист
- монолитный ж/б каркас
- панель ж/б
- перегородка/вентшахта - кирпич
- ПВХ витраж

Примечание:

1. Разрез 1-1 см. лист АР17
2. Условные обозначения конструкций см. с альбомом КР

Технико-экономические показатели жилой части

| Наименование                    | 1 кв (1 комн) | 2 кв (2 комн) | 3 кв (2 комн) | 4 кв (1 комн) | 5 кв (1 комн) | 6 кв (3 комн) | 7 кв (2 комн) | 8 кв (1 комн) | Всего |
|---------------------------------|---------------|---------------|---------------|---------------|---------------|---------------|---------------|---------------|-------|
| Жилая площадь, м <sup>2</sup>   | 17,6          | 28,9          | 29,2          | 17,8          | 17,3          | 43,0          | 28,9          | 17,6          | 200,3 |
| Площадь квартир, м <sup>2</sup> | 36,8          | 52,3          | 53,3          | 35,7          | 36,8          | 69,3          | 54,8          | 35,8          | 374,8 |
| Общая площадь, м <sup>2</sup>   | 37,8          | 53,7          | 55,2          | 37,1          | 38,2          | 71,2          | 56,2          | 36,8          | 386,2 |

| Изм.     | Кол. уч | Лист. | № док. | Подпись        | Дата |
|----------|---------|-------|--------|----------------|------|
| Разраб.  |         |       |        | Сонина         |      |
| ГИП      |         |       |        | Головачев Е.С. |      |
| Проверил |         |       |        | Назаркин А.С.  |      |

|  |             |                    |
|--|-------------|--------------------|
| 20/10-18-АР  |             |                    |
| Многоквартирный дом с объектами общественного назначения по адресу: город Барнаул, ул. Монтажных, 6. |             |                    |
| Многоквартирный дом  | Стадия<br>П | Лист<br>12         |
| План 7-12-го этажа   |             | ООО<br>"Строитель" |

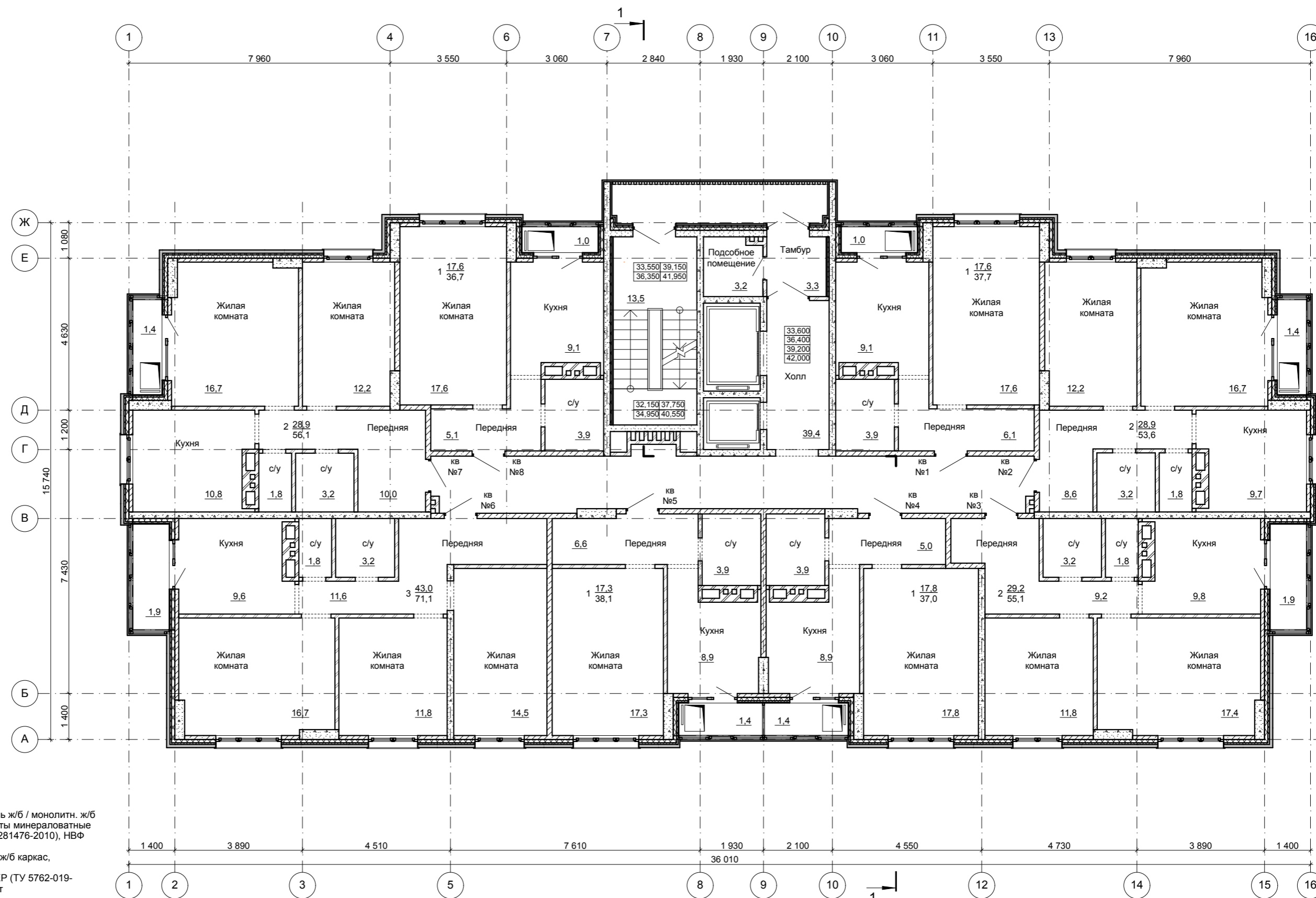
СОГЛАСОВАНО

Взам. инв. N

Подпись и дата

Инв. N подл.

СОГЛАСОВАНО



Условные обозначения:

- наружная стена - панель ж/б / монолитн. ж/б  
каркас, утеплитель - плиты минераловатные ЭКОВЕР (ТУ 5762-019-0281476-2010), НВФ
- панель ж/б / монолитн. ж/б каркас,  
утеплитель - плиты минераловатные ЭКОВЕР (ТУ 5762-019-0281476-2010), профлист
- монолитный ж/б каркас
- панель ж/б
- перегородка/вентшахта - кирпич
- ПВХ витраж

Примечание:

1. Разрез 1-1 см. лист АР17
2. Условные обозначения конструкций см. с альбомом КР

Технико-экономические показатели жилой части

| Наименование                    | 1 кв<br>(1 комн) | 2 кв<br>(2 комн) | 3 кв<br>(2 комн) | 4 кв<br>(1 комн) | 5 кв<br>(1 комн) | 6 кв<br>(3 комн) | 7 кв<br>(2 комн) | 8 кв<br>(1 комн) | Всего |
|---------------------------------|------------------|------------------|------------------|------------------|------------------|------------------|------------------|------------------|-------|
| Жилая площадь, м <sup>2</sup>   | 17,6             | 28,9             | 29,2             | 17,8             | 17,3             | 43,0             | 28,9             | 17,6             | 200,3 |
| Площадь квартир, м <sup>2</sup> | 36,7             | 52,2             | 53,2             | 35,6             | 36,7             | 69,2             | 54,7             | 35,7             | 374,0 |
| Общая площадь, м <sup>2</sup>   | 37,7             | 53,6             | 55,1             | 37,0             | 38,1             | 71,1             | 56,1             | 36,7             | 385,4 |

| Изм.     | Кол. уч | Лист. | № док. | Подпись        | Дата |
|----------|---------|-------|--------|----------------|------|
| Разраб.  |         |       |        | Сонина         |      |
| ГИП      |         |       |        | Головачев Е.С. |      |
| Проверил |         |       |        | Назаркин А.С.  |      |

Многоквартирный дом с объектами общественного назначения по адресу: город Барнаул, ул. Монтажных, 6.

Многоквартирный дом

План 13-16-го этажа

|             |      |        |
|-------------|------|--------|
| 20/10-18-АР |      |        |
| Стадия      | Лист | Листов |
| П           | 13   |        |

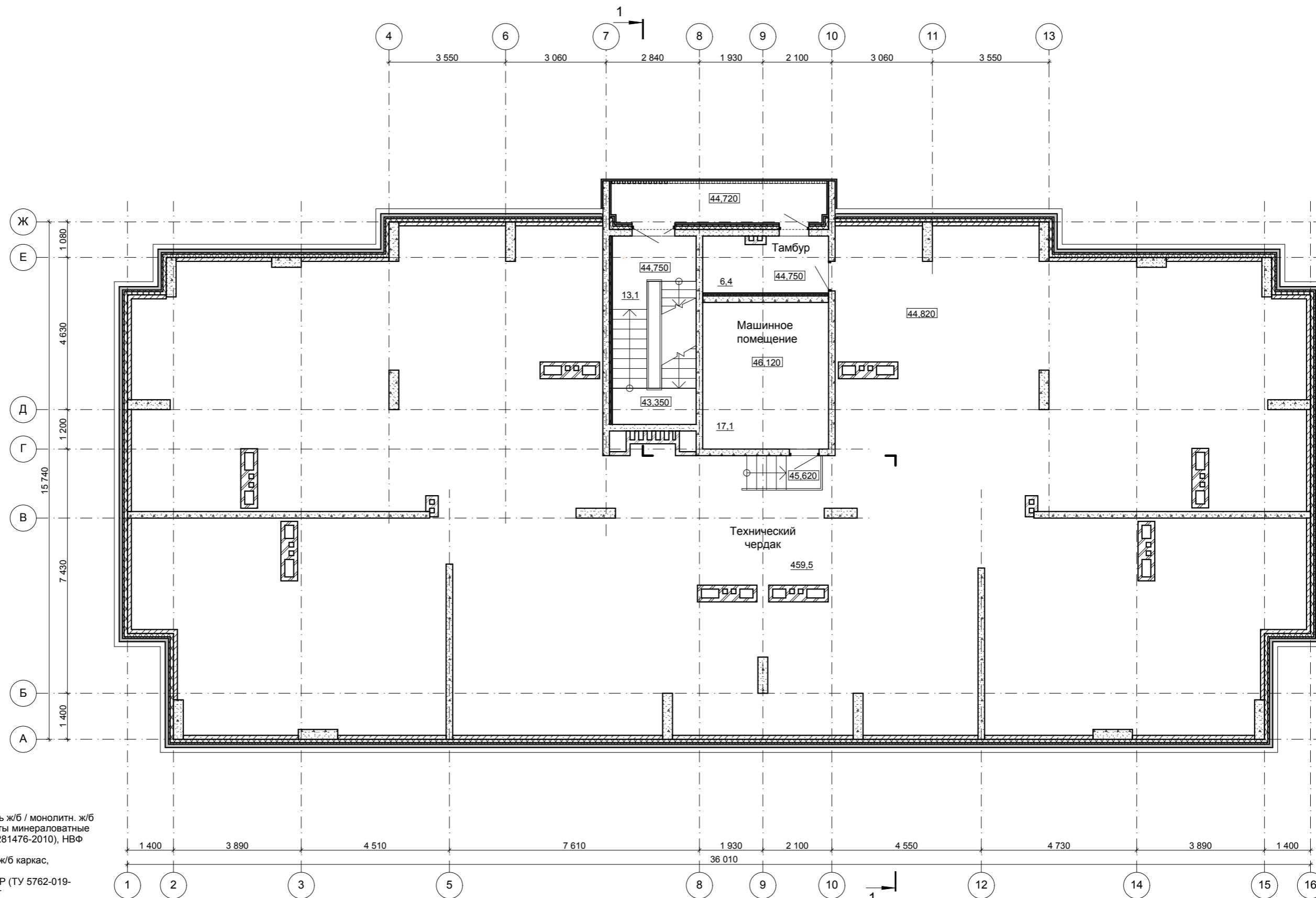
ООО "Строитель"

Взам. инв.Н

Подпись и дата

Инв.Н подл.

СОГЛАСОВАНО



Условные обозначения:

- наружная стена - панель ж/б / монолитн. ж/б каркас, утеплитель - плиты минераловатные ЭКОВЕР (ТУ 5762-019-0281476-2010), НВФ
- панель ж/б / монолитн. ж/б каркас, утеплитель - плиты минераловатные ЭКОВЕР (ТУ 5762-019-0281476-2010), профлист
- монолитный ж/б каркас
- вентиляты - кирпич
- ПВХ витраж

Примечание:

1. Разрез 1-1 см. лист АР17
2. Условные обозначения конструкций см. с альбомом КР

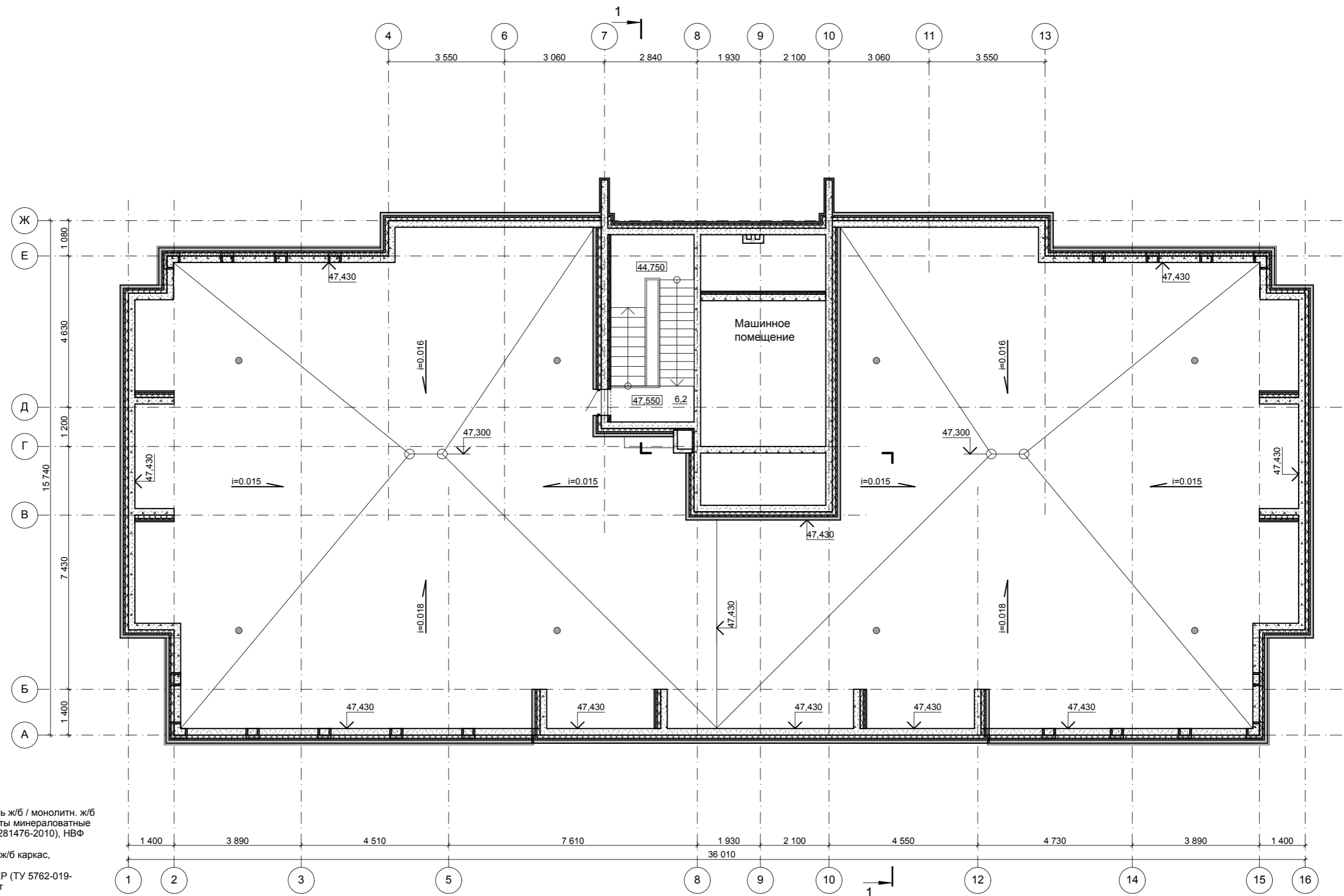
Взам. инв. N

Подпись и дата

Инв. N подл.

|          |          |       |        |                                 |      |   |                    |      |        |
|----------|----------|-------|--------|---------------------------------|------|---|--------------------|------|--------|
|          |          |       |        |                                 |      | 20/10-18-АР   |                    |      |        |
|          |          |       |        |                                 |      | Многоквартирный дом с объектами общественного назначения<br>по адресу: город Барнаул, ул. Монтажников, 6. |                    |      |        |
| Изм.     | Кол. уч. | Лист. | № док. | Подпись                         | Дата | Многоквартирный дом   | Стадия             | Лист | Листов |
| Разраб.  |          |       |        | Сонина                          |      |   | П                  | 14   |        |
| Проверил |          |       |        | Головачев Е.С.<br>Назаркин А.С. |      |   |                    |      |        |
|          |          |       |        |                                 |      | План технического чердака   | ООО<br>"Строитель" |      |        |

СОГЛАСОВАНО



Условные обозначения:

- наружная стена - панель ж/б / монолитн. ж/б каркас, утеплитель - плиты минераловатные ЭКОВЕР (ТУ 5762-019-0281476-2010), НВФ
- панель ж/б / монолитн. ж/б каркас, утеплитель - плиты минераловатные ЭКОВЕР (ТУ 5762-019-0281476-2010), профлист
- монолитный ж/б каркас
- вентиляхты - кирпич
- воронка водосточная
- аэратор кровельный

Примечание:

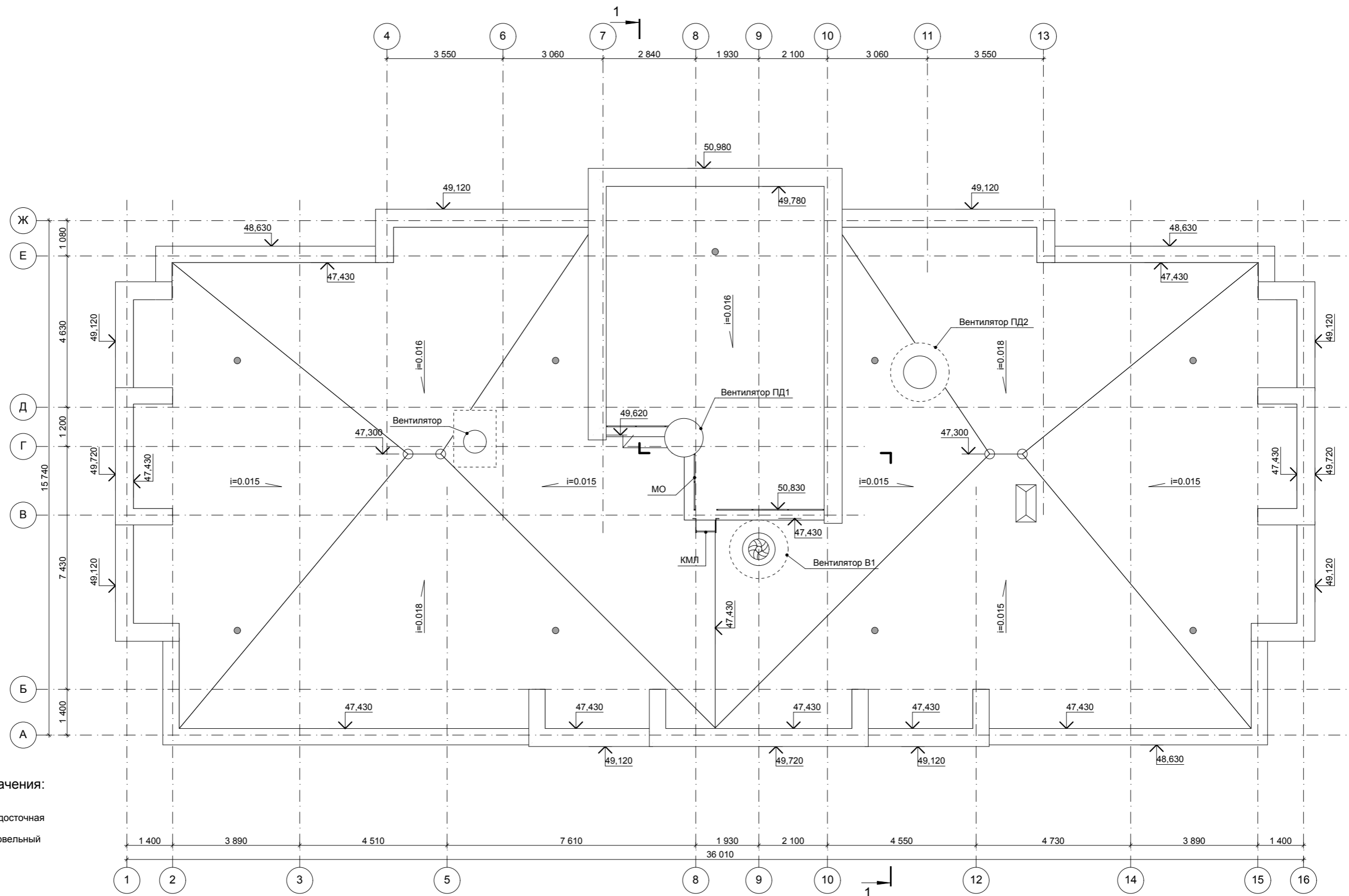
1. Разрез 1-1 см. лист АР17
2. Крышное вентиляционное оборудование условно указано на листе АР16
3. Условные обозначения конструкций см. с альбомом КР

Взам. инв. N

Подпись и дата

Инв. N подл.

|          |                |       |        |         |      |  |  |  |                 |      |        |
|----------|----------------|-------|--------|---------|------|--|--|--|-----------------|------|--------|
|          |                |       |        |         |      | <b>20/10-18-АР</b>   |  |  |                 |      |        |
|          |                |       |        |         |      | Многоквартирный дом с объектами общественного назначения по адресу: город Барнаул, ул. Монтажников, 6. |  |  |                 |      |        |
| Изм.     | Кол. уч.       | Лист. | № док. | Подпись | Дата | Многоквартирный дом  |  |  | Стадия          | Лист | Листов |
| Разраб.  | Сонина         |       |        |         |      |  |  |  | П               | 15   | 3      |
| ГИП      | Головачев Е.С. |       |        |         |      |  |  |  |                 |      |        |
| Проверил | Назаркин А.С.  |       |        |         |      | План на отм. 48,000  |  |  | ООО "Строитель" |      |        |
|          |                |       |        |         |      |  |  |  |                 |      |        |



Условные обозначения:

- - воронка водосточная
- - аэратор кровельный

Примечание:

1. Разрез 1-1 см. лист АР17
2. Крышное вентиляционное оборудование показано условно. Смотреть совместно с листами ИОС

СОГЛАСОВАНО

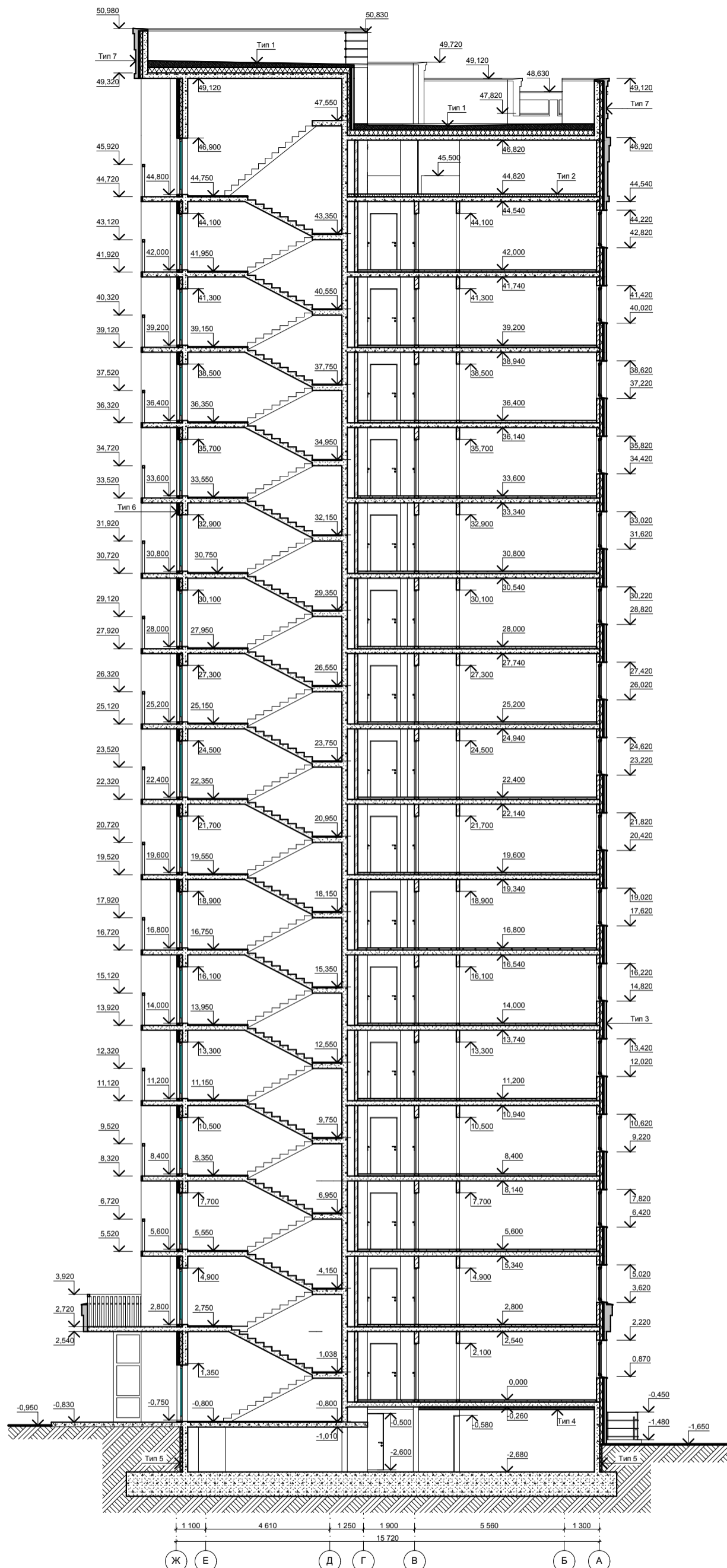
Взам. инв.Н

Подпись и дата

Инв.Н подл.

|          |          |       |        |                                 |      |   |                    |      |        |
|----------|----------|-------|--------|---------------------------------|------|---|--------------------|------|--------|
|          |          |       |        |                                 |      | 20/10-18-АР   |                    |      |        |
|          |          |       |        |                                 |      | Многоквартирный дом с объектами общественного назначения<br>по адресу: город Барнаул, ул. Монтажных, 6. |                    |      |        |
| Изм.     | Кол. уч. | Лист. | № док. | Подпись                         | Дата | Многоквартирный дом   | Стадия             | Лист | Листов |
| Разраб.  |          |       |        | Сонина                          |      |   | П                  | 16   |        |
| Проверил |          |       |        | Головачев Е.С.<br>Назаркин А.С. |      |   |                    |      |        |
|          |          |       |        |                                 |      | План кровли   | ООО<br>"Строитель" |      |        |

СОГЛАСОВАНО



1 100    4 610    1 250    1 900    5 560    1 300  
 Ж    Е    Д    Г    В    Б    А

Инв. N подл.    Подпись и дата    Взам. инв. N

20/10-18-AP

Многоквартирный дом с объектами общественного назначения по адресу: город Барнаул, ул. Монтажников, 6.

| Изм.     | Кол. уч. | Лист.          | № док. | Подпись            | Дата |
|----------|----------|----------------|--------|--------------------|------|
| Разраб.  |          | Сонина         |        | <i>[Signature]</i> |      |
| ГИП      |          | Головачев Е.С. |        | <i>[Signature]</i> |      |
| Проверил |          | Назаркин А.С.  |        | <i>[Signature]</i> |      |

Многоквартирный дом

| Стадия | Лист | Листов |
|--------|------|--------|
| П      | 17   |        |

Разрез 1-1

ООО "Строитель"

Примечание:  
 1. Типы элементов конструкций см. лист АР03