

Градостроительный план земельного участка

Градостроительный план земельного участка №

Р Ф — 1 6 — 4 — 2 8 — 1 — 0 1 — 2 0 2 1 — 0 0 2 5

Градостроительный план земельного участка подготовлен на основании
заявления АО «СЗ «Зеленодольскгорстрой»

(реквизиты заявления правообладателя земельного участка, иного лица в случае, предусмотренном частью 1.1 статьи 57.3 Градостроительного кодекса
Российской Федерации, с указанием ф. и. о. заявителя — физического лица, либо реквизиты заявления
и наименование заявителя — юридического лица о выдаче градостроительного плана земельного участка)

Местонахождение земельного участка

Республика Татарстан

(субъект Российской Федерации)

Зеленодольский муниципальный район

(муниципальный район или городской округ)

МО "г Зеленодольск", г Зеленодольск

(поселение)

Описание границ земельного участка (образуемого земельного участка):

Обозначение (номер) характерной точки	Перечень координат характерных точек в системе координат, используемой для ведения Единого государственного реестра недвижимости	
	X	Y
1	481980.44	1267137.8
2	481979.66	1267148.27
3	481972	1267188.32
4	481984.84	1267200.2
5	481981.64	1267240.92
6	481969.53	1267259.92
7	481943.61	1267257.88
8	481937.56	1267237.45
9	481946.95	1267142.15
10	481952.71	1267137.61
11	481963.39	1267136.45

Кадастровый номер земельного участка (при наличии) или в случае, предусмотренном частью 1.1
статьи 57.3 Градостроительного кодекса Российской Федерации, условный номер образуемого зе-
мельного участка на основании утвержденных проекта межевания территории и (или) схемы рас-
положения земельного участка или земельных участков на кадастровом плане территории

16:49:010304:328

Площадь земельного участка

4169 кв.м

Информация о расположенных в границах земельного участка объектах капитального строитель-
ства

Информация о границах зоны планируемого размещения объекта капитального строительства в соответствии с утвержденным проектом планировки территории (при наличии) _____

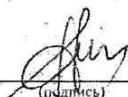
Обозначение (номер) характерной точки	Перечень координат характерных точек в системе координат, используемой для ведения Единого государственного реестра недвижимости	
	X	Y

Реквизиты проекта планировки территории и (или) проекта межевания территории в случае, если земельный участок расположен в границах территории, в отношении которой утверждены проект планировки территории и (или) проект межевания территории

(указывается в случае, если земельный участок расположен в границах территории в отношении которой утверждены проект планировки территории и (или) проект межевания территории)

Градостроительный план подготовлен _____ Сергеев П.Н. _____
(ф. и. о., должность уполномоченного лица, наименование органа)

М. П.
(при наличии)


(подпись)

(расшифровка подписи)

Дата выдачи _____ 25.03.2021 _____
(ДД.ММ.ГГГГ)

1. Чертеж(и) градостроительного плана земельного участка

см. лист 1

Чертеж(и) градостроительного плана земельного участка разработан(ы) на топографической основе в масштабе 1:1000 _____, выполненной _____
(дата, наименование организации, подготовившей топографическую основу)

Чертеж(и) градостроительного плана земельного участка разработан(ы) _____
25.03.2021 _____
(дата, наименование организации)

2. Информация о градостроительном регламенте либо требованиях к назначению, параметрам и размещению объекта капитального строительства на земельном участке, на который действие градостроительного регламента не распространяется или для которого градостроительный регламент не устанавливается _____

2.1. Реквизиты акта органа государственной власти субъекта Российской Федерации, органа местного самоуправления, содержащего градостроительный регламент либо реквизиты акта федерального органа государственной власти, органа государственной власти субъекта Российской Федерации, органа местного самоуправления, иной организации, определяющего, в соответствии с федеральными законами, порядок использования земельного участка, на который действие градостроительного регламента не распространяется или для которого градостроительный регламент не устанавливается _____

2.2. Информация о видах разрешенного использования земельного участка

основные виды разрешенного использования земельного участка:

среднеэтажная жилая застройка;
многоэтажная жилая застройка (высотная застройка);
дошкольное, начальное и среднее общее образование;

условно разрешенные виды использования земельного участка:

индивидуальное жилищное строительство;
малоэтажная многоквартирная жилая застройка;
блокированная жилая застройка;
обеспечение дорожного отдыха;
автомобильные мойки;
ремонт автомобилей;
обеспечение внутреннего правопорядка.

вспомогательные виды разрешенного использования земельного участка:

обслуживания жилой застройки;
хранение автотранспорта;
земельные участки (территории) общего пользования.

2.3. Предельные (минимальные и (или) максимальные) размеры земельного участка и предельные параметры разрешенного строительства, реконструкции объекта капитального строительства, установленные градостроительным регламентом для территориальной зоны, в которой расположен земельный участок:

Предельные (минимальные и (или) максимальные) размеры земельных участков, в том числе их площадь			Минимальные отступы от границ земельного участка в целях определения мест допустимого размещения, строений, сооружений, за пределами которых запрещено строительство зданий, строений, сооружений	Предельное количество этажей и (или) предельная высота зданий, строений, сооружений	Максимальный процент застройки в границах земельного участка, определяемый как отношение суммарной площади земельного участка, которая может быть застроена, ко всей площади земельного участка	Требования к архитектурным решениям объектов капитального строительства, расположенным в границах территории исторического поселения федерального или регионального значения	Иные показатели
1	2	3	4	5	6	7	8
Длина, м	Ширина, м	Площадь, м ² или га					
		не устанавливается		20 этажей	40%		

3. Информация о расположенных в границах земельного участка объектах капитального строительства и объектах культурного наследия

3.1. Объекты капитального строительства

№ _____, _____,
(согласно чертежу(ам) градостроительного плана) (назначение объекта капитального строительства, этажность, высотность, общая площадь, площадь застройки)

инвентаризационный или кадастровый номер, _____,

3.2. Объекты, включенные в единый государственный реестр объектов культурного наследия (памятников истории и культуры) народов Российской Федерации

№ _____, _____,
(согласно чертежу(ам) градостроительного плана) (назначение объекта культурного наследия, общая площадь, площадь застройки)

_____ (наименование органа государственной власти, принявшего решение о включении выявленного объекта культурного наследия в реестр, реквизиты этого решения)

регистрационный номер в реестре _____ от _____ (дата)

4. Информация о расчетных показателях минимально допустимого уровня обеспеченности территории объектами коммунальной, транспортной, социальной инфраструктур и расчетных показателях максимально допустимого уровня территориальной доступности указанных объектов для населения в случае, если земельный участок расположен в границах территории, в отношении которой предусматривается осуществление деятельности по комплексному и устойчивому развитию территории:

Информация о расчетных показателях минимально допустимого уровня обеспеченности территории								
Объекты коммунальной инфраструктуры			Объекты транспортной инфраструктуры			Объекты социальной инфраструктуры		
Наименование вида объекта	Единица измерения	Расчетный показатель	Наименование вида объекта	Единица измерения	Расчетный показатель	Наименование вида объекта	Единица измерения	Расчетный показатель
1	2	3	4	5	6	7	8	9
Информация о расчетных показателях максимально допустимого уровня территориальной доступности								
Наименование вида объекта	Единица измерения	Расчетный показатель	Наименование вида объекта	Единица измерения	Расчетный показатель	Наименование вида объекта	Единица измерения	Расчетный показатель
1	2	3	4	5	6	7	8	9

5. Информация об ограничениях использования земельного участка, в том числе если земельный участок полностью или частично расположен в границах зон с особыми условиями использования территорий _____

6. Информация о границах зон с особыми условиями использования территорий, если земельный участок полностью или частично расположен в границах таких зон:

Наименование зоны с особыми условиями использования территории с указанием объекта, в отношении которого установлена такая зона	Перечень координат характерных точек в системе координат, используемой для ведения Единого государственного реестра недвижимости		
	Обозначение (номер) характерной точки	X	Y
1	2	3	4

7. Информация о границах публичных сервитутов _____

Обозначение (номер) характерной точки	Перечень координат характерных точек в системе координат, используемой для ведения Единого государственного реестра недвижимости	
	X	Y

8. Номер и (или) наименование элемента планировочной структуры, в границах которого расположен земельный участок _____ кадастровый квартал 16:49:010304

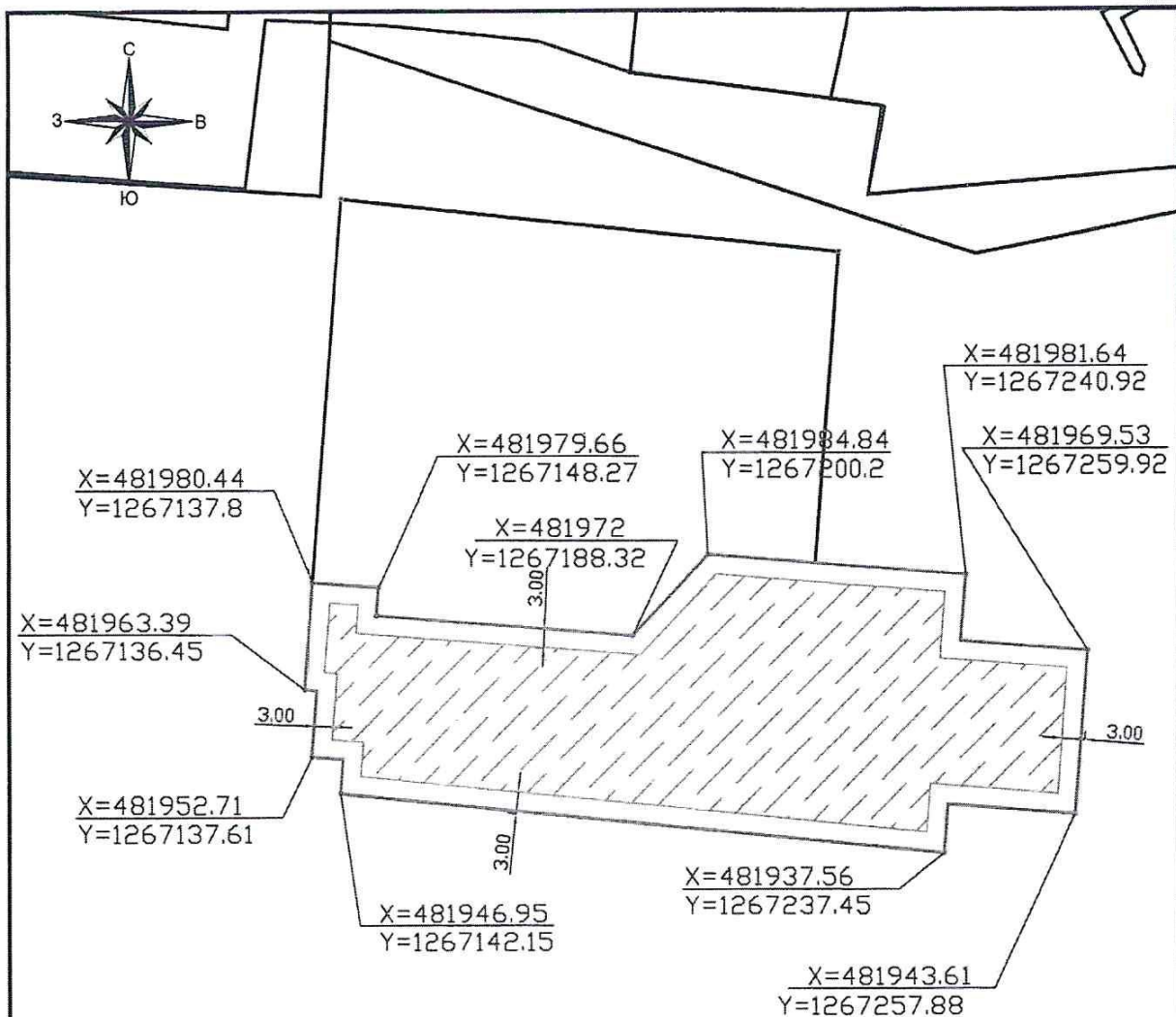
9. Информация о технических условиях подключения (технологического присоединения) объектов капитального строительства к сетям инженерно-технического обеспечения, определенных с учетом программ комплексного развития систем коммунальной инфраструктуры поселения, городского округа _____

10. Реквизиты нормативных правовых актов субъекта Российской Федерации, муниципальных правовых актов, устанавливающих требования к благоустройству территории _____



11. Информация о красных линиях: _____

Обозначение (номер) характерной точки	Перечень координат характерных точек в системе координат, используемой для ведения Единого государственного реестра недвижимости	
	X	Y

Приложение (в случае, указанном в части 3.1 статьи 57.3 Градостроительного кодекса Российской Федерации)


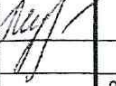


Условные обозначения

-  Граница земельного участка
-  Зона допустимого расположения здания и сооружения

1. Перспективное строительство и реконструкция объектов может осуществляться только путем приведения этих объектов в соответствие с градостроительным регламентом (п.9 ст.36 Градостроительного Кодекса РФ).
 2. На чертеже нанесены охранные зоны инженерных сетей и коммуникация, публичные сервитуты установить согласно действующему законодательству.
 3. Использование участков, занятых охранными зонами инженерных коммуникация, возможно при условии согласования их переноса (выноса) с эксплуатирующими службами.
 4. Красные линии не разрабатывались.
- Система координат МСК-16

Земельному участку присвоен кадастровый номер 16:49:010304:328
Площадь земельного участка 4169 кв. м.

					Заявитель: АО "СЗ "Зеленогольскгорстрой"				
					РТ, Зеленогольский муниципальный район, МО "г.Зеленогольск", г.Зеленогольск				
Изм.	Код уч.	Лист	док	Подп.	Дата				
Руководитель	Сергеев П.Н.					Многоэтажная жилая застройка (высотная застройка)	Стадия	Лист	Листов
Исполнитель	Мустафина Н.М.							1	1
					2021	Градостроительный план земельного участка М 1:1000	МБУ "Управление архитектуры и градостроительной политики ЗМР"		